

**Geburtshilfe  
(Modul 16/1)**

Jahresauswertung  
2019

**BASISAUSWERTUNG**

Klinik 0  
Standort 0

**GQH**

©  
Geschäftsstelle  
Qualitätssicherung  
Hessen  
Frankfurter Straße 10-14  
65760 Eschborn

0  
Hessen

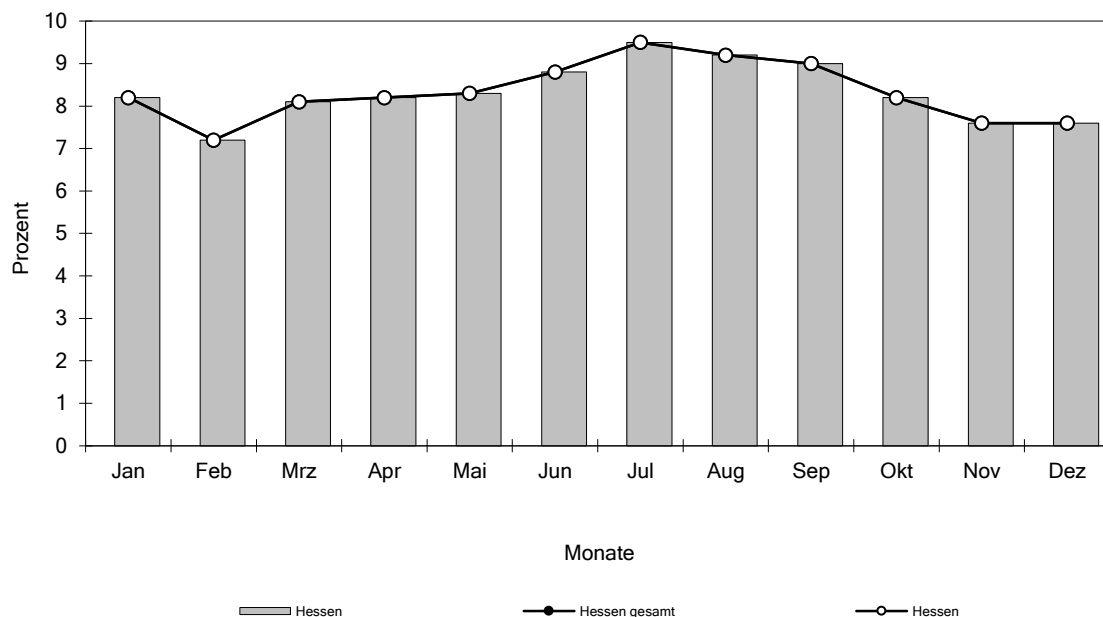
**1. Basisstatistik**

**1.1 Übersicht**

	Hessen gesamt			Hessen			Hessen		
	2019		2018	2019		2018	2019		2018
	N	%	%	N	%	%	N	%	%
Alle Schwangeren	55826	100,0	100,0	55826	<b>100,0</b>	100,0	55826	100,0	100,0
Erstgebärende	25789	46,2	46,8	25789	<b>46,2</b>	46,8	25789	46,2	46,8
Mehrgebärende	30037	53,8	53,2	30037	<b>53,8</b>	53,2	30037	53,8	53,2
Alle Kinder	56911	100,0	100,0	56911	<b>100,0</b>	100,0	56911	100,0	100,0
Einlinge	54770	96,2	96,2	54770	<b>96,2</b>	96,2	54770	96,2	96,2
Zwillinge	2057	3,6	3,7	2057	<b>3,6</b>	3,7	2057	3,6	3,7
Drillinge	84	0,1	0,1	84	<b>0,1</b>	0,1	84	0,1	0,1
Höhergradige Mehrlinge	0	0,0	0,0	0	<b>0,0</b>	0,0	0	0,0	0,0

**1.1.1 Zeitliche Verteilung der Entbindungen - Monatsübersicht**

Bezug: alle Schwangeren	55826			55826			55826		
Januar	4592	8,2	8,3	4592	<b>8,2</b>	8,3	4592	8,2	8,3
Februar	4045	7,2	7,5	4045	<b>7,2</b>	7,5	4045	7,2	7,5
März	4503	8,1	8,0	4503	<b>8,1</b>	8,0	4503	8,1	8,0
April	4600	8,2	8,1	4600	<b>8,2</b>	8,1	4600	8,2	8,1
Mai	4634	8,3	8,6	4634	<b>8,3</b>	8,6	4634	8,3	8,6
Juni	4922	8,8	8,5	4922	<b>8,8</b>	8,5	4922	8,8	8,5
Juli	5290	9,5	9,2	5290	<b>9,5</b>	9,2	5290	9,5	9,2
August	5147	9,2	9,1	5147	<b>9,2</b>	9,1	5147	9,2	9,1
September	5020	9,0	9,2	5020	<b>9,0</b>	9,2	5020	9,0	9,2
Oktober	4587	8,2	8,4	4587	<b>8,2</b>	8,4	4587	8,2	8,4
November	4219	7,6	7,9	4219	<b>7,6</b>	7,9	4219	7,6	7,9
Dezember	4267	7,6	7,2	4267	<b>7,6</b>	7,2	4267	7,6	7,2



I: Belegarztkliniken; II: Chefarztkliniken < 700 Entbindungen pro Jahr; III: Chefarztkliniken > 700 Entbindungen pro Jahr;  
 IV: Perinatalzentren Level I und II

## 1.2 Informationen zur Schwangeren

### 1.2.1 Alter der Schwangeren

	Hessen gesamt			Hessen			Hessen		
	2019		2018	2019		2018	2019		2018
	N	%	%	N	%	%	N	%	%
<i>Bezug: alle Schwangeren</i>	55826			55826			55826		
< 18 Jahre	200	0,4	0,4	200	<b>0,4</b>	0,4	200	0,4	0,4
18 - 29 Jahre	20778	37,2	37,8	20778	<b>37,2</b>	37,8	20778	37,2	37,8
30 - 34 Jahre	20070	36,0	35,2	20070	<b>36,0</b>	35,2	20070	36,0	35,2
35 - 39 Jahre	12019	21,5	21,5	12019	<b>21,5</b>	21,5	12019	21,5	21,5
> 40 Jahre	2759	4,9	5,1	2759	<b>4,9</b>	5,1	2759	4,9	5,1
ohne Angabe	0	0,0	0,0	0	<b>0,0</b>	0,0	0	0,0	0,0

### 1.2.2 Vorausgegangene Schwangerschaften

	Hessen gesamt			Hessen			Hessen		
	2019		2018	2019		2018	2019		2018
	N	%	%	N	%	%	N	%	%
<i>Bezug: alle Schwangeren</i>	55826			55826			55826		

#### Vorausgegangene Schwangerschaften

0	20877	37,4	38,1	20877	<b>37,4</b>	38,1	20877	37,4	38,1
1	18095	32,4	32,0	18095	<b>32,4</b>	32,0	18095	32,4	32,0
2	9138	16,4	16,3	9138	<b>16,4</b>	16,3	9138	16,4	16,3
3 und mehr	7716	13,8	13,6	7716	<b>13,8</b>	13,6	7716	13,8	13,6

#### Lebendgeburten

0	25917	46,4	47,0	25917	<b>46,4</b>	47,0	25917	46,4	47,0
1	19691	35,3	34,9	19691	<b>35,3</b>	34,9	19691	35,3	34,9
2	6854	12,3	12,1	6854	<b>12,3</b>	12,1	6854	12,3	12,1
3	2194	3,9	3,9	2194	<b>3,9</b>	3,9	2194	3,9	3,9
4	678	1,2	1,3	678	<b>1,2</b>	1,3	678	1,2	1,3
5 und mehr	492	0,9	0,8	492	<b>0,9</b>	0,8	492	0,9	0,8

#### Totgeburten

0	55303	99,1	99,3	55303	<b>99,1</b>	99,3	55303	99,1	99,3
1	473	0,8	0,7	473	<b>0,8</b>	0,7	473	0,8	0,7
2 und mehr	50	0,1	0,0	50	<b>0,1</b>	0,0	50	0,1	0,0

### 1.3 Informationen zur jetzigen Schwangerschaft

#### 1.3.1 Anamnese

	Hessen gesamt			Hessen			Hessen		
	2019		2018	2019		2018	2019		2018
	N	%	%	N	%	%	N	%	%
<i>Bezug: alle Schwangeren</i>	55826			55826			55826		

Schwangere während der Schwangerschaft einem Arzt der Klinik vorgestellt	30855	55,3	53,9	30855	<b>55,3</b>	53,9	30855	55,3	53,9
--------------------------------------------------------------------------	-------	------	------	-------	-------------	------	-------	------	------

#### Anamn. Schwangerschaftsrisiken (Schlüssel 2)

Mind. 1 Risiko nach Schlüssel 2	42423	76,0	75,4	42423	<b>76,0</b>	75,4	42423	76,0	75,4
---------------------------------	-------	------	------	-------	-------------	------	-------	------	------

Familiäre Belastung (1)	12606	22,6	22,6	12606	<b>22,6</b>	22,6	12606	22,6	22,6
Frühere eigene schwere Erkrankung (2)	8248	14,8	14,4	8248	<b>14,8</b>	14,4	8248	14,8	14,4
Blutungs-/Thromboseneigung (3)	1046	1,9	1,9	1046	<b>1,9</b>	1,9	1046	1,9	1,9
Allergie (4)	11026	19,8	19,3	11026	<b>19,8</b>	19,3	11026	19,8	19,3
Frühere Bluttransfusionen (5)	365	0,7	0,6	365	<b>0,7</b>	0,6	365	0,7	0,6
Besondere psychische Belastung (6)	1812	3,2	3,1	1812	<b>3,2</b>	3,1	1812	3,2	3,1
Besondere soziale Belastung (7)	1885	3,4	3,2	1885	<b>3,4</b>	3,2	1885	3,4	3,2
Rhesusinkompatibilität (8)	146	0,3	0,3	146	<b>0,3</b>	0,3	146	0,3	0,3
Diabetes mellitus (9)	620	1,1	1,1	620	<b>1,1</b>	1,1	620	1,1	1,1
Adipositas (10)	5087	9,1	9,3	5087	<b>9,1</b>	9,3	5087	9,1	9,3
Kleinwuchs (11)	544	1,0	1,0	544	<b>1,0</b>	1,0	544	1,0	1,0
Skelettanomalien (12)	655	1,2	1,2	655	<b>1,2</b>	1,2	655	1,2	1,2
Schwangere unter 18 Jahren (13)	217	0,4	0,4	217	<b>0,4</b>	0,4	217	0,4	0,4
Schwangere über 35 Jahren (14)	11091	19,9	20,0	11091	<b>19,9</b>	20,0	11091	19,9	20,0
Vielgebärende (> 4 Kinder) (15)	477	0,9	0,8	477	<b>0,9</b>	0,8	477	0,9	0,8
Z.n. Sterilitätsbehandlung (16)	1611	2,9	3,0	1611	<b>2,9</b>	3,0	1611	2,9	3,0
Z.n. Frühgeburt (< 37 SSW) (17)	1190	2,1	2,0	1190	<b>2,1</b>	2,0	1190	2,1	2,0
Z.n. Mangelgeburt (18)	220	0,4	0,4	220	<b>0,4</b>	0,4	220	0,4	0,4
Z.n. 2 oder mehr Aborten / Abbrüchen (19)	3537	6,3	5,9	3537	<b>6,3</b>	5,9	3537	6,3	5,9
Totes / geschädigtes Kind in der Anamnese (20)	872	1,6	1,5	872	<b>1,6</b>	1,5	872	1,6	1,5
Komplikationen bei vor. Entbindungen (21)	2379	4,3	4,2	2379	<b>4,3</b>	4,2	2379	4,3	4,2
Komplikationen post partum (22)	449	0,8	0,8	449	<b>0,8</b>	0,8	449	0,8	0,8
Z.n. Sectio (23)	8365	15,0	15,1	8365	<b>15,0</b>	15,1	8365	15,0	15,1
Z.n. anderen Uterus-Operationen (24)	1602	2,9	2,6	1602	<b>2,9</b>	2,6	1602	2,9	2,6
Rasche Schwangerschaftsfolge (< 1 Jahr) (25)	1642	2,9	3,0	1642	<b>2,9</b>	3,0	1642	2,9	3,0
Z.n. HELLP (54)	53	0,1	0,1	53	<b>0,1</b>	0,1	53	0,1	0,1
Z.n. Eklampsie (55)	14	0,0	0,0	14	<b>0,0</b>	0,0	14	0,0	0,0
Z.n. Hypertonie (56)	29	0,1	0,1	29	<b>0,1</b>	0,1	29	0,1	0,1
Sonstiges Risiko (26)	3668	6,6	6,6	3668	<b>6,6</b>	6,6	3668	6,6	6,6

### 1.3.2 Untersuchungen in der Schwangerschaft

	Hessen gesamt			Hessen			Hessen		
	2019		2018	2019		2018	2019		2018
	N	%	%	N	%	%	N	%	%
<i>Bezug: alle Schwangeren</i>	55826			55826			55826		

#### Vorsorgeuntersuchung (Anzahl)

< 8	3371	6,0	6,2	3371	<b>6,0</b>	6,2	3371	6,0	6,2
8 - 12	27393	49,1	49,5	27393	<b>49,1</b>	49,5	27393	49,1	49,5
> 12	9777	17,5	19,2	9777	<b>17,5</b>	19,2	9777	17,5	19,2
ohne Angabe	15285	27,4	25,1	15285	<b>27,4</b>	25,1	15285	27,4	25,1

Mittelwert	11			11			11		
Median	11			11			11		

### 1.3.3 Präpartale Diagnostik / Therapie

	Hessen gesamt			Hessen			Hessen		
	2019		2018	2019		2018	2019		2018
	N	%	%	N	%	%	N	%	%
<i>Bezug: alle Schwangeren</i>	55826			55826			55826		

#### Lungenreifebehandlung

Lungenreifebehandlung durchgeführt	1908	3,4	4,0	1908	<b>3,4</b>	4,0	1908	3,4	4,0
Beginn der Behandlung in eigener Klinik	1650	86,5	84,0	1650	<b>86,5</b>	84,0	1650	86,5	84,0
Beginn der Behandlung extern	258	13,5	16,0	258	<b>13,5</b>	16,0	258	13,5	16,0

## 1.3.4 Befunde in der jetzigen Schwangerschaft

	Hessen gesamt			Hessen			Hessen		
	2019		2018	2019		2018	2019		2018
	N	%	%	N	%	%	N	%	%
<i>Bezug: alle Schwangeren</i>	55826			55826			55826		

## Befundete Schwangerschaftsrisiken (Schlüssel 4)

Mind. 1 Risiko nach Schlüssel 4	42423	76,0	75,4	42423	<b>76,0</b>	75,4	42423	76,0	75,4
---------------------------------	-------	------	------	-------	-------------	------	-------	------	------

Behandlungsbedürftige Allgemeinerkrankung (27)	544	1,0	1,0	544	<b>1,0</b>	1,0	544	1,0	1,0
Dauermedikation (28)	2099	3,8	3,7	2099	<b>3,8</b>	3,7	2099	3,8	3,7
Abusus (29)	1033	1,9	2,0	1033	<b>1,9</b>	2,0	1033	1,9	2,0
Besondere psychische Belastung (30)	117	0,2	0,2	117	<b>0,2</b>	0,2	117	0,2	0,2
Besondere soziale Belastung (31)	83	0,1	0,4	83	<b>0,1</b>	0,4	83	0,1	0,4
Blutungen vor 28 SSW (32)	412	0,7	0,8	412	<b>0,7</b>	0,8	412	0,7	0,8
Blutungen nach 28 SSW (33)	99	0,2	0,2	99	<b>0,2</b>	0,2	99	0,2	0,2
Placenta praevia (34)	195	0,3	0,3	195	<b>0,3</b>	0,3	195	0,3	0,3
Mehrlingsschwangerschaft (35)	944	1,7	1,6	944	<b>1,7</b>	1,6	944	1,7	1,6
Hydramnion (36)	112	0,2	0,2	112	<b>0,2</b>	0,2	112	0,2	0,2
Oligohydramnie (37)	238	0,4	0,5	238	<b>0,4</b>	0,5	238	0,4	0,5
Terminunklarheit (38)	307	0,5	0,7	307	<b>0,5</b>	0,7	307	0,5	0,7
Placentainsuffizienz (39)	267	0,5	0,5	267	<b>0,5</b>	0,5	267	0,5	0,5
Isthmozervikale Insuffizienz (40)	646	1,2	1,2	646	<b>1,2</b>	1,2	646	1,2	1,2
Vorzeitige Wehentätigkeit (41)	719	1,3	1,4	719	<b>1,3</b>	1,4	719	1,3	1,4
Anämie (42)	1070	1,9	1,8	1070	<b>1,9</b>	1,8	1070	1,9	1,8
Harnwegsinfektion (43)	89	0,2	0,2	89	<b>0,2</b>	0,2	89	0,2	0,2
Indirekter Coombstest positiv (44)	7	0,0	0,0	7	<b>0,0</b>	0,0	7	0,0	0,0
Risiko aus anderen serologischen Befunden (45)	210	0,4	0,5	210	<b>0,4</b>	0,5	210	0,4	0,5
Hypertonie (46)	511	0,9	1,0	511	<b>0,9</b>	1,0	511	0,9	1,0
Eiweißausscheidung über 1 <sup>0</sup> / <sub>100</sub> (47)	77	0,1	0,1	77	<b>0,1</b>	0,1	77	0,1	0,1
Mittelgradige - schwere Ödeme (48)	97	0,2	0,2	97	<b>0,2</b>	0,2	97	0,2	0,2
Hypotonie (49)	45	0,1	0,1	45	<b>0,1</b>	0,1	45	0,1	0,1
Gestationsdiabetes (50)	3681	6,6	6,4	3681	<b>6,6</b>	6,4	3681	6,6	6,4
Lageanomalie (51)	548	1,0	1,0	548	<b>1,0</b>	1,0	548	1,0	1,0
Hyperemesis (53)	109	0,2	0,1	109	<b>0,2</b>	0,1	109	0,2	0,1
Sonstiges Risiko (52)	1970	3,5	3,9	1970	<b>3,5</b>	3,9	1970	3,5	3,9

## Tragzeit (in vollendeten Wochen)

< 27 SSW	201	0,4	0,4	201	<b>0,4</b>	0,4	201	0,4	0,4
27 - 31 SSW	465	0,8	0,8	465	<b>0,8</b>	0,8	465	0,8	0,8
32 - 36 SSW	3303	5,9	6,0	3303	<b>5,9</b>	6,0	3303	5,9	6,0
37 - 41 SSW	51617	92,5	92,4	51617	<b>92,5</b>	92,4	51617	92,5	92,4
> 41 SSW	240	0,4	0,5	240	<b>0,4</b>	0,5	240	0,4	0,5
ohne Angabe	0	0,0	0,0	0	<b>0,0</b>	0,0	0	0,0	0,0

	Hessen gesamt			Hessen			Hessen		
	2019		2018	2019		2018	2019		2018
	N	%	%	N	%	%	N	%	%
<i>Bezug: alle Schwangeren</i>	55826			55826			55826		

**BMI bei Erstuntersuchung**

< 20 kg / m <sup>2</sup>	4666	8,4	8,2	4666	<b>8,4</b>	8,2	4666	8,4	8,2
20 - 25 kg / m <sup>2</sup>	27205	48,7	49,5	27205	<b>48,7</b>	49,5	27205	48,7	49,5
26 - 30 kg / m <sup>2</sup>	12254	22,0	21,6	12254	<b>22,0</b>	21,6	12254	22,0	21,6
> 30 kg / m <sup>2</sup>	7281	13,0	12,9	7281	<b>13,0</b>	12,9	7281	13,0	12,9
nicht errechenbar	4420	7,9	7,8	4420	<b>7,9</b>	7,8	4420	7,9	7,8

**Gewichtszunahme**

< 5 %	2104	3,8	4,5	2104	<b>3,8</b>	4,5	2104	3,8	4,5
5 - 14 %	10536	18,9	18,7	10536	<b>18,9</b>	18,7	10536	18,9	18,7
15 - 20 %	11439	20,5	20,3	11439	<b>20,5</b>	20,3	11439	20,5	20,3
21 - 30 %	15065	27,0	27,1	15065	<b>27,0</b>	27,1	15065	27,0	27,1
> 30 %	6456	11,6	11,4	6456	<b>11,6</b>	11,4	6456	11,6	11,4
nicht errechenbar	10226	18,3	17,9	10226	<b>18,3</b>	17,9	10226	18,3	17,9

**1.3.5 Präpartaler stationärer Aufenthalt**

	Hessen gesamt			Hessen			Hessen		
	2019		2018	2019		2018	2019		2018
	N	%	%	N	%	%	N	%	%
<i>Bezug: alle Schwangeren</i>	55826			55826			55826		

Bezug: alle Schwangeren

Indikation des ersten stationären Aufenthaltes	Hessen gesamt			Hessen			Hessen		
	2019		2018	2019		2018	2019		2018
	N	%	%	N	%	%	N	%	%
Familiäre Belastung (1)	38	0,1	0,0	38	<b>0,1</b>	0	38	0,1	0,0
Frühere eigene schwere Erkrankung (2)	64	0,1	0,1	64	<b>0,1</b>	0,1	64	0,1	0,1
Blutungs-/Thromboseneigung (3)	14	0,0	0,0	14	<b>0,0</b>	0	14	0,0	0,0
Allergie (4)	20	0,0	0,0	20	<b>0,0</b>	0	20	0,0	0,0
Frühere Bluttransfusionen (5)	1	0,0	0,0	1	<b>0,0</b>	0	1	0,0	0,0
Besondere psychische Belastung (6)	9	0,0	0,0	9	<b>0,0</b>	0	9	0,0	0,0
Besondere soziale Belastung (7)	7	0,0	0,0	7	<b>0,0</b>	0	7	0,0	0,0
Rhesusinkompatibilität (8)	0	0,0	0,0	0	<b>0,0</b>	0	0	0,0	0,0
Diabetes mellitus (9)	47	0,1	0,0	47	<b>0,1</b>	0	47	0,1	0,0
Adipositas (10)	14	0,0	0,0	14	<b>0,0</b>	0	14	0,0	0,0
Kleinwuchs (11)	2	0,0	0,0	2	<b>0,0</b>	0	2	0,0	0,0
Skelettanomalien (12)	3	0,0	0,0	3	<b>0,0</b>	0	3	0,0	0,0
Schwangere unter 18 Jahren (13)	2	0,0	0,0	2	<b>0,0</b>	0	2	0,0	0,0
Schwangere über 35 Jahren (14)	23	0,0	0,0	23	<b>0,0</b>	0	23	0,0	0,0
Vielgebärende (> 4 Kinder) (15)	3	0,0	0,0	3	<b>0,0</b>	0	3	0,0	0,0
Z.n. Sterilitätsbehandlung (16)	10	0,0	0,0	10	<b>0,0</b>	0	10	0,0	0,0
Z.n. Frühgeburt (< 37 SSW) (17)	11	0,0	0,0	11	<b>0,0</b>	0	11	0,0	0,0
Z.n. Mangelgeburt (18)	2	0,0	0,0	2	<b>0,0</b>	0	2	0,0	0,0
Z.n. 2 oder mehr Aborten / Abbrüchen (19)	17	0,0	0,0	17	<b>0,0</b>	0	17	0,0	0,0
Totes / geschädigtes Kind in der Anamnese (20)	5	0,0	0,0	5	<b>0,0</b>	0	5	0,0	0,0
Komplikationen bei vor. Entbindungen (21)	10	0,0	0,0	10	<b>0,0</b>	0	10	0,0	0,0
Komplikationen post partum (22)	2	0,0	0,0	2	<b>0,0</b>	0	2	0,0	0,0
Z.n. Sectio (23)	97	0,2	0,1	97	<b>0,2</b>	0,1	97	0,2	0,1
Z.n. anderen Uterus-Operationen (24)	10	0,0	0,0	10	<b>0,0</b>	0	10	0,0	0,0
Rasche Schwangerschaftsfolge (< 1 Jahr) (25)	6	0,0	0,0	6	<b>0,0</b>	0	6	0,0	0,0
Z.n. HELLP (54)	12	0,0	0,0	12	<b>0,0</b>	0	12	0,0	0,0
Z.n. Eklampsie (55)	4	0,0	0,0	4	<b>0,0</b>	0	4	0,0	0,0
Z.n. Hypertonie (56)	3	0,0	0,0	3	<b>0,0</b>	0	3	0,0	0,0
Sonstiges Risiko (26)	200	0,4	0,5	200	<b>0,4</b>	0,5	200	0,4	0,5
Behandlungsbedürftige Allgemeinerkrankung (27)	68	0,1	0,2	68	<b>0,1</b>	0,2	68	0,1	0,2
Dauermedikation (28)	6	0,0	0,0	6	<b>0,0</b>	0	6	0,0	0,0
Abusus (29)	5	0,0	0,0	5	<b>0,0</b>	0	5	0,0	0,0
Besondere psychische Belastung (30)	5	0,0	0,0	5	<b>0,0</b>	0	5	0,0	0,0
Besondere soziale Belastung (31)	3	0,0	0,0	3	<b>0,0</b>	0	3	0,0	0,0
Blutungen vor der 28. SSW (32)	107	0,2	0,2	107	<b>0,2</b>	0,2	107	0,2	0,2
Blutungen nach der 28. SSW (33)	59	0,1	0,1	59	<b>0,1</b>	0,1	59	0,1	0,1
Placenta praevia (34)	42	0,1	0,0	42	<b>0,1</b>	0	42	0,1	0,0
Mehrlingsschwangerschaft (35)	19	0,0	0,1	19	<b>0,0</b>	0,1	19	0,0	0,1
Hydramnion (36)	9	0,0	0,0	9	<b>0,0</b>	0	9	0,0	0,0
Oligohydramnie (37)	24	0,0	0,0	24	<b>0,0</b>	0	24	0,0	0,0
Terminunklarheit (38)	3	0,0	0,0	3	<b>0,0</b>	0	3	0,0	0,0
Placentainsuffizienz (39)	21	0,0	0,0	21	<b>0,0</b>	0	21	0,0	0,0
Isthmozervikale Insuffizienz (40)	415	0,7	0,7	415	<b>0,7</b>	0,7	415	0,7	0,7
Vorzeitige Wehentätigkeit (41)	250	0,4	0,6	250	<b>0,4</b>	0,6	250	0,4	0,6
Anämie (42)	22	0,0	0,0	22	<b>0,0</b>	0	22	0,0	0,0
Harnwegsinfektion (43)	52	0,1	0,1	52	<b>0,1</b>	0,1	52	0,1	0,1
Indirekter Coombstest positiv (44)	0	0,0	0,0	0	<b>0,0</b>	0	0	0,0	0,0
Risiko aus anderen serologischen Befunden (45)	7	0,0	0,0	7	<b>0,0</b>	0	7	0,0	0,0
Hypertonie (46)	109	0,2	0,2	109	<b>0,2</b>	0,2	109	0,2	0,2
Eiweißausscheidung über 1 <sup>0</sup> / <sub>100</sub> (47)	6	0,0	0,0	6	<b>0,0</b>	0	6	0,0	0,0
Mittelgradige - schwere Ödeme (48)	15	0,0	0,0	15	<b>0,0</b>	0	15	0,0	0,0
Hypotonie (49)	7	0,0	0,0	7	<b>0,0</b>	0	7	0,0	0,0
Gestationsdiabetes (50)	64	0,1	0,1	64	<b>0,1</b>	0,1	64	0,1	0,1
Lageanomalie (51)	25	0,0	0,0	25	<b>0,0</b>	0	25	0,0	0,0
Hyperemesis (53)	146	0,3	0,3	146	<b>0,3</b>	0,3	146	0,3	0,3
Sonstiges Risiko (52)	606	1,1	1,0	606	<b>1,1</b>	1	606	1,1	1,0



### 1.4 Entbindung

	Hessen gesamt			Hessen			Hessen		
	2019		2018	2019		2018	2019		2018
	N	%	%	N	%	%	N	%	%
<i>Bezug: alle Schwangeren</i>	55826			55826			55826		
In der Klinik geplante Klinikgeburt	55617	99,6	98,4	55617	<b>99,6</b>	98,4	55617	99,6	98,4
In die Klinik weitergeleitete Haus-/Praxisgeburt	143	0,3	1,5	143	<b>0,3</b>	1,5	143	0,3	1,5
Entbindung vor Klinikaufnahme	66	0,1	0,1	66	<b>0,1</b>	0,1	66	0,1	0,1

#### 1.4.1 Aufnahmediagnosen

häufigste Diagnosen	Hessen gesamt			Hessen			Hessen		
	ICD 10	N	%	ICD 10	N	%	ICD 10	N	%
1.	O09	24288	43,5	O09	24288	<b>43,5</b>	O09	24288	43,5
2.	O80	17894	32,1	O80	17894	<b>32,1</b>	O80	17894	32,1
3.	O42	6612	11,8	O42	6612	<b>11,8</b>	O42	6612	11,8
4.	Z37	3449	6,2	Z37	3449	<b>6,2</b>	Z37	3449	6,2
5.	O48	3309	5,9	O48	3309	<b>5,9</b>	O48	3309	5,9

	Hessen gesamt			Hessen			Hessen		
	2019		2018	2019		2018	2019		2018
	N	%	%	N	%	%	N	%	%
<i>Bezug: alle Schwangeren</i>	55826			55826			55826		

#### CTG-Kontrolle (Geburts-CTG) <sup>1</sup>

intermittierend	21672	38,8	40,4	21672	<b>38,8</b>	40,4	21672	38,8	40,4
kontinuierlich bis Geburt	22351	40,0	37,7	22351	<b>40,0</b>	37,7	22351	40,0	37,7
kontinuierlich bis Desinfektion	5854	10,5	9,7	5854	<b>10,5</b>	9,7	5854	10,5	9,7
nicht durchgeführt	5950	10,7	12,2	5950	<b>10,7</b>	12,2	5950	10,7	12,2

#### 1.4.2 Subpartale Diagnostik

	Hessen gesamt			Hessen			Hessen		
	2019		2018	2019		2018	2019		2018
	N	%	%	N	%	%	N	%	%
<i>Bezug: Kinder mit Fetalblutanalyse</i>	4147	7,3	7,8	4147	<b>7,3</b>	7,8	4147	7,3	7,8

#### Fetalblutanalyse

pH-Wert < 7,00	3	0,1	0,1	3	<b>0,1</b>	0,1	3	0,1	0,1
pH-Wert 7,00 - 7,09	25	0,6	1,2	25	<b>0,6</b>	1,2	25	0,6	1,2
pH-Wert 7,10 - 7,19	241	5,8	6,3	241	<b>5,8</b>	6,3	241	5,8	6,3
pH-Wert > 7,19	3878	93,5	92,4	3878	<b>93,5</b>	92,4	3878	93,5	92,4
ohne Angabe	0	0,0	0,0	0	<b>0,0</b>	0,0	0	0,0	0,0

Base Excess < -10	158	3,8	3,6	158	<b>3,8</b>	3,6	158	3,8	3,6
Base Excess -10,0 bis -5,1	866	20,9	20,1	866	<b>20,9</b>	20,1	866	20,9	20,1
Base Excess -0,1 bis -5,0	2408	58,1	60,3	2408	<b>58,1</b>	60,3	2408	58,1	60,3
Base Excess ≥ 0,0	715	17,2	16,1	715	<b>17,2</b>	16,1	715	17,2	16,1
ohne Angabe	0	0,0	0,0	0	<b>0,0</b>	0,0	0	0,0	0,0

## 1.4.3 Befunde

## MM-Weite bei Aufnahme

Vaginale Entbindungen	37929	67,9	67,7	37929	<b>67,9</b>	67,7	37929	67,9	67,7
-----------------------	-------	------	------	-------	-------------	------	-------	------	------

davon MM-Weite bei Aufnahme (in cm)

0 - 2 cm	26982	71,1	68,1	26982	<b>71,1</b>	68,1	26982	71,1	68,1
3 - 5 cm	7437	19,6	21,7	7437	<b>19,6</b>	21,7	7437	19,6	21,7
> 5 cm	3510	9,3	10,3	3510	<b>9,3</b>	10,3	3510	9,3	10,3

*Bezug: alle Kinder*

56911			56911			56911		
-------	--	--	-------	--	--	-------	--	--

## Lage des Kindes

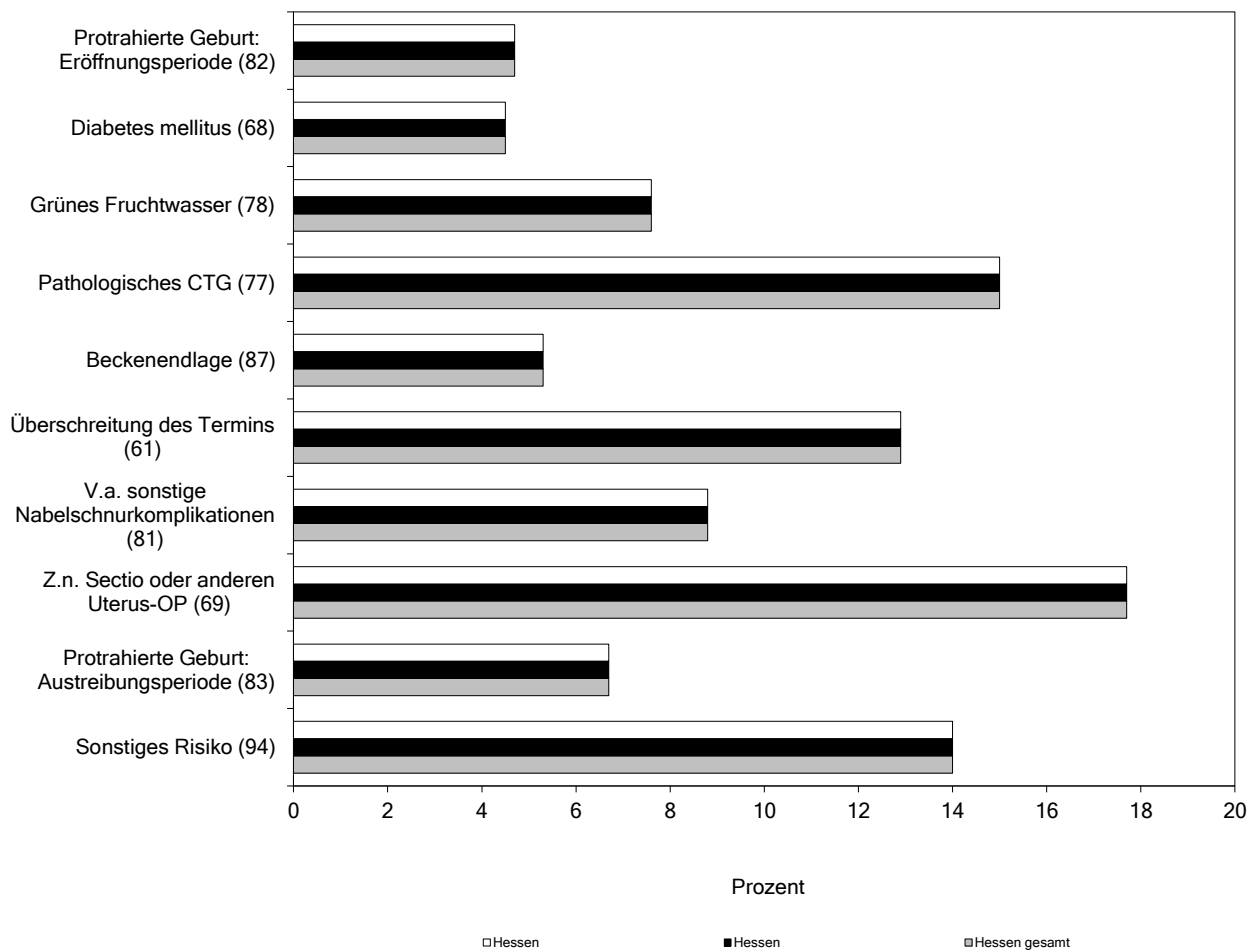
Regelrechte Schädellage	50689	89,1	89,2	50689	<b>89,1</b>	89,2	50689	89,1	89,2
Regelwidrige Schädellage	2650	4,7	4,6	2650	<b>4,7</b>	4,6	2650	4,7	4,6
Beckenendlage	3132	5,5	5,3	3132	<b>5,5</b>	5,3	3132	5,5	5,3
Querlage	351	0,6	0,6	351	<b>0,6</b>	0,6	351	0,6	0,6
nicht bestimmt	89	0,2	0,2	89	<b>0,2</b>	0,2	89	0,2	0,2

	Hessen gesamt			Hessen			Hessen		
	2019		2018	2019		2018	2019		2018
	N	%	%	N	%	%	N	%	%
<i>Bezug: alle Schwangeren</i>	55826			55826			55826		

**Geburtsrisiken (Schlüssel 5)**

Mind. 1 Risiko nach Schlüssel 5	43049	77,1	76,7	43049	77,1	76,7	43049	77,1	76,7
Vorzeitiger Blasensprung (60)	8865	15,9	14,7	8865	15,9	14,7	8865	15,9	14,7
Überschreitung des Termins (61)	7181	12,9	13,3	7181	12,9	13,3	7181	12,9	13,3
Fehlbildung (62)	120	0,2	0,3	120	0,2	0,3	120	0,2	0,3
Frühgeburt (63)	1454	2,6	2,8	1454	2,6	2,8	1454	2,6	2,8
Mehrlingsschwangerschaft (64)	1027	1,8	1,8	1027	1,8	1,8	1027	1,8	1,8
Plazentainsuffizienz (V.a.) (65)	1264	2,3	2,2	1264	2,3	2,2	1264	2,3	2,2
Gestose / Eklampsie (66)	1047	1,9	1,8	1047	1,9	1,8	1047	1,9	1,8
RH-Inkompatibilität (67)	88	0,2	0,1	88	0,2	0,1	88	0,2	0,1
Diabetes mellitus (68)	2487	4,5	4,1	2487	4,5	4,1	2487	4,5	4,1
Z.n. Sectio oder anderen Uterus-OP (69)	9890	17,7	17,8	9890	17,7	17,8	9890	17,7	17,8
Placenta praevia (70)	272	0,5	0,5	272	0,5	0,5	272	0,5	0,5
Vorzeitige Plazentalösung (71)	251	0,4	0,5	251	0,4	0,5	251	0,4	0,5
Sonstige uterine Blutungen (72)	314	0,6	0,5	314	0,6	0,5	314	0,6	0,5
Amnioninfektionssyndrom (V.a.) (73)	408	0,7	0,7	408	0,7	0,7	408	0,7	0,7
Fieber unter der Geburt (74)	126	0,2	0,2	126	0,2	0,2	126	0,2	0,2
Mütterliche Erkrankung (75)	1503	2,7	2,4	1503	2,7	2,4	1503	2,7	2,4
Mangelnde Kooperation der Mutter (76)	557	1,0	1,1	557	1,0	1,1	557	1,0	1,1
Pathologisches CTG (77)	8397	15,0	15,3	8397	15,0	15,3	8397	15,0	15,3
Grünes Fruchtwasser (78)	4227	7,6	7,8	4227	7,6	7,8	4227	7,6	7,8
Aziose während der Geburt (79)	148	0,3	0,3	148	0,3	0,3	148	0,3	0,3
Nabelschnurvorfal (80)	65	0,1	0,1	65	0,1	0,1	65	0,1	0,1
V.a. sonstige Nabelschnurkomplikationen (81)	4925	8,8	8,3	4925	8,8	8,3	4925	8,8	8,3
Protrahierte Geburt: Eröffnungsperiode (82)	2628	4,7	4,6	2628	4,7	4,6	2628	4,7	4,6
Protrahierte Geburt: Austreibungsperiode (83)	3758	6,7	7,2	3758	6,7	7,2	3758	6,7	7,2
Mißverhältnis zwischen Kopf und Becken (84)	1543	2,8	2,8	1543	2,8	2,8	1543	2,8	2,8
Drohende / erfolgte Uterusruptur (85)	200	0,4	0,4	200	0,4	0,4	200	0,4	0,4
Querlage / Schräglage (86)	331	0,6	0,6	331	0,6	0,6	331	0,6	0,6
Beckenendlage (87)	2970	5,3	5,1	2970	5,3	5,1	2970	5,3	5,1
Hintere Hinterhauptslage (88)	1272	2,3	2,3	1272	2,3	2,3	1272	2,3	2,3
Vorderhauptslage (89)	166	0,3	0,3	166	0,3	0,3	166	0,3	0,3
Gesichtslage / Stirnlage (90)	81	0,1	0,1	81	0,1	0,1	81	0,1	0,1
Tiefer Querstand (91)	45	0,1	0,1	45	0,1	0,1	45	0,1	0,1
Hoher Geradstand (92)	504	0,9	0,9	504	0,9	0,9	504	0,9	0,9
Sonstige regelwidrige Schädelage (93)	559	1,0	0,9	559	1,0	0,9	559	1,0	0,9
HELLP (95)	174	0,3	0,3	174	0,3	0,3	174	0,3	0,3
Intrauteriner Fruchttod (96)	123	0,2	0,2	123	0,2	0,2	123	0,2	0,2
Pathologischer Dopplerbefund (97)	292	0,5	0,5	292	0,5	0,5	292	0,5	0,5
Schulterdystokie (98)	271	0,5	0,4	271	0,5	0,4	271	0,5	0,4
Sonstiges Risiko (94)	7840	14,0	14,6	7840	14,0	14,6	7840	14,0	14,6

**Geburtsrisiken: Darstellung der zehn häufigsten Schlüssel Ihrer Klinik**



Bezug: vaginal geborene Kinder	Hessen gesamt			Hessen			Hessen		
	2019		2018	2019		2018	2019		2018
	N	%	%	N	%	%	N	%	%
	39521			39521			39521		

**Geburtsdauer**

	2019 N	2019 %	2018 %	2019 N	2019 %	2018 %	2019 N	2019 %	2018 %
1 - 2 Stunden	3373	8,5	9,1	3373	<b>8,5</b>	9,1	3373	8,5	9,1
3 - 6 Stunden	9320	23,6	24,6	9320	<b>23,6</b>	24,6	9320	23,6	24,6
7 - 11 Stunden	5730	14,5	14,5	5730	<b>14,5</b>	14,5	5730	14,5	14,5
12 - 18 Stunden	2133	5,4	5,6	2133	<b>5,4</b>	5,6	2133	5,4	5,6
> 18 Stunden	579	1,5	1,6	579	<b>1,5</b>	1,6	579	1,5	1,6
ohne Angabe	18386	46,5	44,7	18386	<b>46,5</b>	44,7	18386	46,5	44,7

<sup>1</sup> Zusammenfassung von interner und externer CTG-Kontrolle

<sup>2</sup> Errechnung der Zeitspanne:

bei vaginaler Entbindung bzw. sekundärer Sectio mit Angabe der Geburtsdauer: Differenz zwischen Blasensprung Wehenbeginn (errechnet aus Geburtsdauer)

bei primärer Sectio: Differenz zwischen Blasensprung und Geburt

### 1.4.4 Subpartale Therapie

	Hessen gesamt			Hessen			Hessen		
	2019		2018	2019		2018	2019		2018
	N	%	%	N	%	%	N	%	%
<i>Bezug: alle Schwangeren</i>	55826			55826			55826		

#### Geburtseinleitung

Einleitungen gesamt (incl. medikamentöser Zervixreifung)	12011	21,5	20,7	12011	<b>21,5</b>	20,7	12011	21,5	20,7
Medikamentöse Zervixreifung	4127	7,4	6,5	4127	<b>7,4</b>	6,5	4127	7,4	6,5

	Hessen gesamt			Hessen			Hessen		
	2019		2018	2019		2018	2019		2018
	N	%	%	N	%	%	N	%	%
<i>Bezug: alle Schwangeren</i>	55826			55826			55826		
Wehenmittel s.p.	9253	16,6	25,7	9253	<b>16,6</b>	0,0	9253	16,6	0,0
<i>Bezug: alle Kinder</i>	56911			56911			56911		

#### Entbindungsmodus

Spontangeburt aus Schädellage	34000	59,7	59,4	34000	<b>59,7</b>	59,4	34000	59,7	59,4
Spontangeburt aus Beckenendlage	314	0,6	0,6	314	<b>0,6</b>	0,6	314	0,6	0,6
Primäre Sectio	8053	14,2	14,1	8053	<b>14,2</b>	14,1	8053	14,2	14,1
Sekundäre Sectio	9337	16,4	16,7	9337	<b>16,4</b>	16,7	9337	16,4	16,7
Sectio nicht näher bezeichnet	1318	2,3	2,2	1318	<b>2,3</b>	2,2	1318	2,3	2,2
Vakuum	3526	6,2	6,3	3526	<b>6,2</b>	6,3	3526	6,2	6,3
Forzeps	363	0,6	0,7	363	<b>0,6</b>	0,7	363	0,6	0,7
Notsectio	861	2,3	2,2	861	<b>2,3</b>	2,2	861	2,3	2,2
E-E-Zeit bei Notsectio									
Mittelwert	8		<b>8</b>		8		8		
Median	8		<b>8</b>		8		8		

<i>Bezug: Schwangere mit vaginaler Entbindung</i>	37929			37929			37929		
---------------------------------------------------	-------	--	--	-------	--	--	-------	--	--

#### Episiotomie

keine	31997	84,4	83,6	31997	<b>84,4</b>	83,6	31997	84,4	83,6
median	375	1,0	1,1	375	<b>1,0</b>	1,1	375	1,0	1,1
mediolateral	5368	14,2	15,1	5368	<b>14,2</b>	15,1	5368	14,2	15,1
sonstige	189	0,5	0,2	189	<b>0,5</b>	0,2	189	0,5	0,2

	Hessen gesamt			Hessen			Hessen		
	2019		2018	2019		2018	2019		2018
	N	%	%	N	%	%	N	%	%
Bezug: alle Kinder	56911			56911			56911		

**Entbindungsteam**

Klinikhebamme	51492	90,5	91,4	51492	<b>90,5</b>	91,4	51492	90,5	91,4
externe Hebamme	4752	12,5	11,1	4752	<b>12,5</b>	11,1	4752	12,5	11,1
Facharzt Gynäkologie / Geburtshilfe	35900	63,1	63,2	35900	<b>63,1</b>	63,2	35900	63,1	63,2
Assistent in Facharzt-Weiterbildung	33500	58,9	63,3	33500	<b>58,9</b>	63,3	33500	58,9	63,3
Pädiater vor Kindsgeburt eingetroffen	10006	17,6	17,9	10006	<b>17,6</b>	17,9	10006	17,6	17,9
Pädiater nach Kindsgeburt eingetroffen	3072	5,4	5,1	3072	<b>5,4</b>	5,1	3072	5,4	5,1

Bezug: alle Kinder	56911			56911			56911		
--------------------	-------	--	--	-------	--	--	-------	--	--

**Indikation zur Sectio <sup>1</sup>**

per Sectio geborene Kinder	18730	32,9	33,1	18730	<b>32,9</b>	33,1	18730	32,9	33,1
davon Indikation (Schlüssel 5)									
Vorzeitiger Blasensprung (60)	1325	7,1	6,8	1325	<b>7,1</b>	6,8	1325	7,1	6,8
Überschreitung des Termins (61)	366	2,0	2,0	366	<b>2</b>	2	366	2,0	2,0
Fehlbildung (62)	55	0,3	0,4	55	<b>0,3</b>	0,4	55	0,3	0,4
Frühgeburt (63)	810	4,3	5,0	810	<b>4,3</b>	5	810	4,3	5,0
Mehrlingsschwangerschaft (64)	1265	6,8	6,7	1265	<b>6,8</b>	6,7	1265	6,8	6,7
Plazentainsuffizienz (V.a.) (65)	393	2,1	2,3	393	<b>2,1</b>	2,3	393	2,1	2,3
Gestose / Eklampsie (66)	488	2,6	2,6	488	<b>2,6</b>	2,6	488	2,6	2,6
RH-Inkompatibilität (67)	12	0,1	0,0	12	<b>0,1</b>	0	12	0,1	0,0
Diabetes mellitus (68)	386	2,1	1,9	386	<b>2,1</b>	1,9	386	2,1	1,9
Z.n. Sectio oder anderen Uterus-OP (69)	6136	32,8	32,3	6136	<b>32,8</b>	32,3	6136	32,8	32,3
Placenta praevia (70)	251	1,3	1,3	251	<b>1,3</b>	1,3	251	1,3	1,3
Vorzeitige Plazentalösung (71)	232	1,2	1,2	232	<b>1,2</b>	1,2	232	1,2	1,2
Sonstige uterine Blutungen (72)	162	0,9	0,9	162	<b>0,9</b>	0,9	162	0,9	0,9
Amnioninfektionssyndrom (V.a.) (73)	378	2,0	1,9	378	<b>2</b>	1,9	378	2,0	1,9
Fieber unter der Geburt (74)	90	0,5	0,4	90	<b>0,5</b>	0,4	90	0,5	0,4
Mütterliche Erkrankung (75)	666	3,6	2,9	666	<b>3,6</b>	2,9	666	3,6	2,9
Mangelnde Kooperation der Mutter (76)	382	2,0	2,0	382	<b>2</b>	2	382	2,0	2,0
Pathologisches CTG (77)	3435	18,3	19,5	3435	<b>18,3</b>	19,5	3435	18,3	19,5
Grünes Fruchtwasser (78)	419	2,2	2,1	419	<b>2,2</b>	2,1	419	2,2	2,1
Aziose während der Geburt (79)	96	0,5	0,5	96	<b>0,5</b>	0,5	96	0,5	0,5
Nabelschnurvorfall (80)	43	0,2	0,2	43	<b>0,2</b>	0,2	43	0,2	0,2
V.a. sonstige Nabelschnurkomplikationen (81)	191	1,0	0,9	191	<b>1</b>	0,9	191	1,0	0,9
Protrahierte Geburt: Eröffnungsperiode (82)	1949	10,4	10,1	1949	<b>10,4</b>	10,1	1949	10,4	10,1
Protrahierte Geburt: Austreibungsperiode (83)	1057	5,6	6,0	1057	<b>5,6</b>	6	1057	5,6	6,0
Mißverhältnis zwischen Kopf und Becken (84)	1420	7,6	7,6	1420	<b>7,6</b>	7,6	1420	7,6	7,6
Drohende / erfolgte Uterusruptur (85)	162	0,9	1,1	162	<b>0,9</b>	1,1	162	0,9	1,1
Querlage / Schräglage (86)	247	1,3	1,2	247	<b>1,3</b>	1,2	247	1,3	1,2
Beckenendlage (87)	2375	12,7	12,0	2375	<b>12,7</b>	12	2375	12,7	12,0
Hintere Hinterhauptslage (88)	167	0,9	0,8	167	<b>0,9</b>	0,8	167	0,9	0,8
Vorderhauptslage (89)	19	0,1	0,1	19	<b>0,1</b>	0,1	19	0,1	0,1
Gesichtslage / Stirnlage (90)	50	0,3	0,2	50	<b>0,3</b>	0,2	50	0,3	0,2
Tiefer Querstand (91)	13	0,1	0,1	13	<b>0,1</b>	0,1	13	0,1	0,1
Hoher Geradstand (92)	421	2,2	2,3	421	<b>2,2</b>	2,3	421	2,2	2,3
Sonstige regelwidrige Schädellage (93)	211	1,1	1,3	211	<b>1,1</b>	1,3	211	1,1	1,3
HELLP (95)	131	0,7	0,9	131	<b>0,7</b>	0,9	131	0,7	0,9
Intrauteriner Fruchttod (96)	26	0,1	0,2	26	<b>0,1</b>	0,2	26	0,1	0,2
Pathologischer Dopplerbefund (97)	207	1,1	1,1	207	<b>1,1</b>	1,1	207	1,1	1,1
Schulterdystokie (98)	3	0,0	0,0	3	<b>0</b>	0	3	0,0	0,0
Sonstige Indikation (94)	2959	15,8	15,8	2959	<b>15,8</b>	15,8	2959	15,8	15,8

Bezug: alle Kinder	Hessen gesamt			Hessen			Hessen		
	2019		2018	2019		2018	2019		2018
	N	%	%	N	%	%	N	%	%
	56911			56911			56911		

**Indikation zur vaginal-operativen Entbindung <sup>1</sup>**

vaginal-operative geborene Kinder	3889	6,8	6,9	3889	<b>6,8</b>	6,9	3889	6,8	6,9
davon Indikation (Schlüssel 5)									
Vorzeitiger Blasensprung (60)	86	2,2	2,1	86	<b>2,2</b>	2,1	86	2,2	2,1
Überschreitung des Termins (61)	34	0,9	0,8	34	<b>0,9</b>	0,8	34	0,9	0,8
Fehlbildung (62)	1	0,0	0,1	1	<b>0,0</b>	0,1	1	0,0	0,1
Frühgeburt (63)	14	0,4	0,6	14	<b>0,4</b>	0,6	14	0,4	0,6
Mehrlingsschwangerschaft (64)	17	0,4	0,3	17	<b>0,4</b>	0,3	17	0,4	0,3
Plazentainsuffizienz (V.a.) (65)	13	0,3	0,2	13	<b>0,3</b>	0,2	13	0,3	0,2
Gestose / Eklampsie (66)	6	0,2	0,1	6	<b>0,2</b>	0,1	6	0,2	0,1
RH-Inkompatibilität (67)	1	0,0	0,1	1	<b>0,0</b>	0,1	1	0,0	0,1
Diabetes mellitus (68)	7	0,2	0,1	7	<b>0,2</b>	0,1	7	0,2	0,1
Z.n. Sectio oder anderen Uterus-OP (69)	20	0,5	0,8	20	<b>0,5</b>	0,8	20	0,5	0,8
Placenta praevia (70)	0	0,0	0,1	0	<b>0,0</b>	0,1	0	0,0	0,1
Vorzeitige Plazentalösung (71)	5	0,1	0,1	5	<b>0,1</b>	0,1	5	0,1	0,1
Sonstige uterine Blutungen (72)	6	0,2	0,3	6	<b>0,2</b>	0,3	6	0,2	0,3
Amnioninfektionssyndrom (V.a.) (73)	19	0,5	0,8	19	<b>0,5</b>	0,8	19	0,5	0,8
Fieber unter der Geburt (74)	15	0,4	0,3	15	<b>0,4</b>	0,3	15	0,4	0,3
Mütterliche Erkrankung (75)	25	0,6	0,3	25	<b>0,6</b>	0,3	25	0,6	0,3
Mangelnde Kooperation der Mutter (76)	120	3,1	3,4	120	<b>3,1</b>	3,4	120	3,1	3,4
Pathologisches CTG (77)	2406	61,9	61,7	2406	<b>61,9</b>	61,7	2406	61,9	61,7
Grünes Fruchtwasser (78)	103	2,6	2,8	103	<b>2,6</b>	2,8	103	2,6	2,8
Aziose während der Geburt (79)	52	1,3	1,2	52	<b>1,3</b>	1,2	52	1,3	1,2
Nabelschnurvorfal (80)	3	0,1	0,0	3	<b>0,1</b>	0,0	3	0,1	0,0
V.a. sonstige Nabelschnurkomplikationen (81)	76	2,0	2,3	76	<b>2,0</b>	2,3	76	2,0	2,3
Protrahierte Geburt: Eröffnungsperiode (82)	132	3,4	3,9	132	<b>3,4</b>	3,9	132	3,4	3,9
Protrahierte Geburt: Austreibungsperiode (83)	1527	39,3	40,2	1527	<b>39,3</b>	40,2	1527	39,3	40,2
Mißverhältnis zwischen Kopf und Becken (84)	42	1,1	0,8	42	<b>1,1</b>	0,8	42	1,1	0,8
Drohende / erfolgte Uterusruptur (85)	0	0,0	0,0	0	<b>0,0</b>	0,0	0	0,0	0,0
Querlage / Schräglage (86)	0	0,0	0,0	0	<b>0,0</b>	0,0	0	0,0	0,0
Beckenendlage (87)	0	0,0	0,0	0	<b>0,0</b>	0,0	0	0,0	0,0
Hintere Hinterhauptslage (88)	90	2,3	1,8	90	<b>2,3</b>	1,8	90	2,3	1,8
Vorderhauptslage (89)	9	0,2	0,3	9	<b>0,2</b>	0,3	9	0,2	0,3
Gesichtslage / Stirnlage (90)	3	0,1	0,1	3	<b>0,1</b>	0,1	3	0,1	0,1
Tiefer Querstand (91)	3	0,1	0,0	3	<b>0,1</b>	0,0	3	0,1	0,0
Hoher Geradstand (92)	0	0,0	0,0	0	<b>0,0</b>	0,0	0	0,0	0,0
Sonstige regelwidrige Schädellage (93)	15	0,4	0,6	15	<b>0,4</b>	0,6	15	0,4	0,6
HELLP (95)	0	0,0	0,0	0	<b>0,0</b>	0,0	0	0,0	0,0
Intrauteriner Fruchttod (96)	0	0,0	0,1	0	<b>0,0</b>	0,1	0	0,0	0,1
Pathologischer Dopplerbefund (97)	2	0,1	0,0	2	<b>0,1</b>	0,0	2	0,1	0,0
Schulterdystokie (98)	11	0,3	0,2	11	<b>0,3</b>	0,2	11	0,3	0,2
Sonstige Indikation (94)	498	12,8	11,9	498	<b>12,8</b>	11,9	498	12,8	11,9

## 1.5 Kind

	Hessen gesamt			Hessen			Hessen		
	2019		2018	2019		2018	2019		2018
	N	%	%	N	%	%	N	%	%
<i>Bezug: alle Kinder</i>	56911			56911			56911		

## Geschlecht

männlich	29406	51,7	51,3	29406	<b>51,7</b>	51,3	29406	51,7	51,3
weiblich	27491	48,3	48,7	27491	<b>48,3</b>	48,7	27491	48,3	48,7

## Geburtsgewicht (in g)

< 750 g	206	0,4	0,4	206	<b>0,4</b>	0,4	206	0,4	0,4
750 - 999 g	157	0,3	0,3	157	<b>0,3</b>	0,3	157	0,3	0,3
1000 - 1499 g	388	0,7	0,7	388	<b>0,7</b>	0,7	388	0,7	0,7
1500 - 1999 g	717	1,3	1,3	717	<b>1,3</b>	1,3	717	1,3	1,3
2000 - 2499 g	2158	3,8	3,9	2158	<b>3,8</b>	3,9	2158	3,8	3,9
2500 - 2999 g	8980	15,8	15,8	8980	<b>15,8</b>	15,8	8980	15,8	15,8
3000 - 3999 g	38714	68,0	67,7	38714	<b>68,0</b>	67,7	38714	68,0	67,7
4000 - 4499 g	4953	8,7	8,7	4953	<b>8,7</b>	8,7	4953	8,7	8,7
≥ 4500 g	638	1,1	1,1	638	<b>1,1</b>	1,1	638	1,1	1,1
ohne Angabe	0	0,0	0,0	0	<b>0,0</b>	0,0	0	0,0	0,0



	Hessen gesamt			Hessen			Hessen		
	2019		2018	2019		2018	2019		2018
	N	%	%	N	%	%	N	%	%
<i>Bezug: alle lebendgeborenen Kinder</i>	56704			56704			56704		

**Kopfumfang (in cm)**

< 31,0 cm	954	1,7	1,7	954	<b>1,7</b>	1,7	954	1,7	1,7
31,0 - 32,9 cm	3119	5,5	5,5	3119	<b>5,5</b>	5,5	3119	5,5	5,5
33,0 - 34,9 cm	18672	32,9	33,9	18672	<b>32,9</b>	33,9	18672	32,9	33,9
35,0 - 36,9 cm	25178	44,4	44,0	25178	<b>44,4</b>	44,0	25178	44,4	44,0
≥ 37,0 cm	5842	10,3	10,3	5842	<b>10,3</b>	10,3	5842	10,3	10,3
ohne Angabe	0	0,0	0,0	0	<b>0,0</b>	0,0	0	0,0	0,0

**1 Minuten Apgar**

0	35	0,1	0,1	35	<b>0,1</b>	0,1	35	0,1	0,1
1 - 3	502	0,9	0,8	502	<b>0,9</b>	0,8	502	0,9	0,8
4 - 6	1563	2,8	2,7	1563	<b>2,8</b>	2,7	1563	2,8	2,7
7 - 9	49346	87,0	87,4	49346	<b>87,0</b>	87,4	49346	87,0	87,4
10	5159	9,1	8,8	5159	<b>9,1</b>	8,8	5159	9,1	8,8
ohne Angabe	99	0,2	0,2	99	<b>0,2</b>	0,2	99	0,2	0,2

**5 Minuten Apgar**

0	21	0,0	0,0	21	<b>0,0</b>	0,0	21	0,0	0,0
1 - 3	109	0,2	0,2	109	<b>0,2</b>	0,2	109	0,2	0,2
4 - 6	517	0,9	0,9	517	<b>0,9</b>	0,9	517	0,9	0,9
7 - 9	8585	15,1	14,1	8585	<b>15,1</b>	14,1	8585	15,1	14,1
10	47348	83,5	84,6	47348	<b>83,5</b>	84,6	47348	83,5	84,6
ohne Angabe	124	0,2	0,2	124	<b>0,2</b>	0,2	124	0,2	0,2

**10 Minuten Apgar**

0	71	0,1	0,1	71	<b>0,1</b>	0,1	71	0,1	0,1
1 - 3	53	0,1	0,1	53	<b>0,1</b>	0,1	53	0,1	0,1
4 - 6	126	0,2	0,2	126	<b>0,2</b>	0,2	126	0,2	0,2
7 - 9	3760	6,6	5,9	3760	<b>6,6</b>	5,9	3760	6,6	5,9
10	52535	92,6	93,4	52535	<b>92,6</b>	93,4	52535	92,6	93,4
ohne Angabe	159	0,3	0,3	159	<b>0,3</b>	0,3	159	0,3	0,3

	Hessen gesamt			Hessen			Hessen		
	2019		2018	2019		2018	2019		2018
	N	%	%	N	%	%	N	%	%
<i>Bezug: alle lebendgeborenen Kinder</i>	56704			56704			56704		

**Nabelarterien pH-Wert**

< 7,0	127	0,2	0,2	127	<b>0,2</b>	0,2	127	0,2	0,2
7,0 - 7,09	1314	2,3	2,2	1314	<b>2,3</b>	2,2	1314	2,3	2,2
7,10 - 7,19	8706	15,4	15,2	8706	<b>15,4</b>	15,2	8706	15,4	15,2
≥ 7,20	46176	81,4	81,7	46176	<b>81,4</b>	81,7	46176	81,4	81,7
ohne Angabe	381	0,7	0,6	381	<b>0,7</b>	0,6	381	0,7	0,6

**Base Excess**

Base Excess ≤ -10,0	6450	11,4	11,9	6450	<b>11,4</b>	11,9	6450	11,4	11,9
Base Excess -5,1 bis -10,0	29081	51,3	52,7	29081	<b>51,3</b>	52,7	29081	51,3	52,7
Base Excess -0,1 bis -5,0	17363	30,6	29,2	17363	<b>30,6</b>	29,2	17363	30,6	29,2
Base Excess ≥ 0,0	3429	6,0	5,5	3429	<b>6,0</b>	5,5	3429	6,0	5,5
ohne Angabe	381	0,7	0,6	381	<b>0,7</b>	0,6	381	0,7	0,6

**1.5.1 Therapie**

**Reanimation**

Maske	1165	2,1	1,7	1165	<b>2,1</b>	1,7	1165	2,1	1,7
Pufferung	89	0,2	0,1	89	<b>0,2</b>	0,1	89	0,2	0,1
Volumensubstitution	162	0,3	0,2	162	<b>0,3</b>	0,2	162	0,3	0,2
O <sub>2</sub> -Anreicherung	1295	2,3	2,1	1295	<b>2,3</b>	2,1	1295	2,3	2,1

**Erste kinderärztliche Untersuchung (U2)**

alle nach Hause entlassenen Kinder, die mind. bis zum 3. Tag in geburtshilflicher Klinik waren	31934	56,3	56,5	31934	<b>56,3</b>	56,5	31934	56,3	56,5
------------------------------------------------------------------------------------------------	-------	------	------	-------	-------------	------	-------	------	------

**Fehlbildung**

Mind. 1 gesicherte Fehlbildung	369	0,6	0,6	369	<b>0,6</b>	0,6	369	0,6	0,6
--------------------------------	-----	-----	-----	-----	------------	-----	-----	-----	-----

<sup>1</sup> Beschränkung der Darstellung auf dokumentierte Indikationen

### 1.5.2 Kindliche Morbidität

Bezug: alle lebendgeborenen Kinder

häufigste Diagnosen 1	Hessen gesamt			Hessen			Hessen		
	ICD 10	N	%	ICD 10	N	%	ICD 10	N	%
1.	Z00 + Z38	1834	3,2	Z00 + Z38	1834	<b>3,2</b>	Z00 + Z38	1834	3,2
2.	Z13 + Z38	690	1,2	Z13 + Z38	690	<b>1,2</b>	Z13 + Z38	690	1,2
3.	P07 + P07	245	0,4	P07 + P07	245	<b>0,4</b>	P07 + P07	245	0,4
4.	P70 + Z38	99	0,2	P70 + Z38	99	<b>0,2</b>	P70 + Z38	99	0,2
5.	Z38 + Z83	93	0,2	Z38 + Z83	93	<b>0,2</b>	Z38 + Z83	93	0,2
6.	P59 + Z38	91	0,2	P59 + Z38	91	<b>0,2</b>	P59 + Z38	91	0,2
7.	P22 + Z38	65	0,1	P22 + Z38	65	<b>0,1</b>	P22 + Z38	65	0,1
8.	P08 + Z38	62	0,1	P08 + Z38	62	<b>0,1</b>	P08 + Z38	62	0,1
9.	P21 + Z38	55	0,1	P21 + Z38	55	<b>0,1</b>	P21 + Z38	55	0,1
10.	P28 + Z38	46	0,1	P28 + Z38	46	<b>0,1</b>	P28 + Z38	46	0,1
11.	P39 + Z38	42	0,1	P39 + Z38	42	<b>0,1</b>	P39 + Z38	42	0,1
12.	P07 + Z38	41	0,1	P07 + Z38	41	<b>0,1</b>	P07 + Z38	41	0,1
13.	E87 + Z83	37	0,1	E87 + Z83	37	<b>0,1</b>	E87 + Z83	37	0,1
14.	P22 + Z00	28	0,0	P22 + Z00	28	<b>0,0</b>	P22 + Z00	28	0,0
15.	P05 + P07	27	0,0	P05 + P07	27	<b>0,0</b>	P05 + P07	27	0,0

### 1.5.3 Verlegung des Kindes

Bezug: alle lebendgeborenen Kinder

	Hessen gesamt			Hessen			Hessen		
	2019		2018	2019		2018	2019		2018
	N	%	%	N	%	%	N	%	%
	56704			56704			56704		
Verlegt in Kinderklinik	7260	12,8	12,3	7260	<b>12,8</b>	12,3	7260	12,8	12,3

Zeitraum Geburt - Verlegung

0 - 4 Stunden	4592	63,3	63,7	4592	<b>63,3</b>	63,7	4592	63,3	63,7
5 - 12 Stunden	573	7,9	7,6	573	<b>7,9</b>	7,6	573	7,9	7,6
13 - 24 Stunden	338	4,7	5,0	338	<b>4,7</b>	5,0	338	4,7	5,0
> 24 Stunden	1757	24,2	23,7	1757	<b>24,2</b>	23,7	1757	24,2	23,7

### 1.5.4 Kindliche Mortalität

	Hessen gesamt			Hessen			Hessen		
	2019		2018	2019		2018	2019		2018
	N	%	%	N	%	%	N	%	%
<i>Bezug: alle Kinder</i>	56911			56911			56911		

Perinatale Mortalität	262	0,50	0,50	262	<b>0,50</b>	0,50	262	0,50	0,50
-----------------------	-----	------	------	-----	-------------	------	-----	------	------

Tod vor Klinikaufnahme	157	0,30	0,30	157	<b>0,30</b>	0,30	157	0,30	0,30
Tod ante partum	139	0,20	0,30	139	<b>0,20</b>	0,30	139	0,20	0,30
Tod sub partu	6	0,00	0,00	6	<b>0,00</b>	0,00	6	0,00	0,00
Todeszeitpunkt unbekannt	62	0,10	0,10	62	<b>0,10</b>	0,10	62	0,10	0,10
Tod innerhalb der ersten 7 Lebenstage	55	0,10	0,10	55	<b>0,10</b>	0,10	55	0,10	0,10

### Todesursachen

häufigsten Diagnosen	Hessen gesamt			Hessen			Hessen		
	ICD	N	%	ICD	N	%	ICD	N	%
1.	P07	23	0,0	P07	23	<b>0,0</b>	P07	23	0,0
2.	P28	7	0,0	P28	7	<b>0,0</b>	P28	7	0,0
3.	P95	7	0,0	P95	7	<b>0,0</b>	P95	7	0,0
4.	P05	4	0,0	P05	4	<b>0,0</b>	P05	4	0,0
5.	P22	4	0,0	P22	4	<b>0,0</b>	P22	4	0,0
6.	P29	3	0,0	P29	3	<b>0,0</b>	P29	3	0,0
7.	P36	3	0,0	P36	3	<b>0,0</b>	P36	3	0,0
8.	Q91	3	0,0	<b>Q91</b>	3	<b>0,0</b>	Q91	3	0,0
9.	Q00	2	0,0	<b>Q00</b>	2	<b>0,0</b>	Q00	2	0,0
10.	Q79	2	0,0	<b>Q79</b>	2	<b>0,0</b>	Q79	2	0,0
11.	P00	2	0,0	<b>P00</b>	2	<b>0,0</b>	P00	2	0,0
12.	P21	2	0,0	<b>P21</b>	2	<b>0,0</b>	P21	2	0,0
13.	P01	2	0,0	<b>P01</b>	2	<b>0,0</b>	P01	2	0,0
14.	Q68	1	0,0	<b>Q68</b>	1	<b>0,0</b>	Q68	1	0,0
15.	P52	1	0,0	<b>P52</b>	1	<b>0,0</b>	P52	1	0,0

### 1.5.5 Entlassung des Kindes

*Bezug: alle nach Hause entlassenen Kinder*

häufigste Diagnosen	Hessen gesamt			Hessen			Hessen		
	ICD 10	N	%	ICD 10	N	%	ICD 10	N	%
1.	Z38	41407	87,2	Z38	41407	<b>87,2</b>	Z38	41407	87,2
2.	P07	2005	4,2	P07	2005	<b>4,2</b>	P07	2005	4,2
3.	Z00	1988	4,2	Z00	1988	<b>4,2</b>	Z00	1988	4,2
4.	Z13	1389	2,9	Z13	1389	<b>2,9</b>	Z13	1389	2,9
5.	P08	693	1,5	P08	693	<b>1,5</b>	P08	693	1,5

1.6 Mutter

1.6.1 Komplikationen

	Hessen gesamt			Hessen			Hessen		
	2019		2018	2019		2018	2019		2018
	N	%	%	N	%	%	N	%	%
<i>Bezug: alle Mütter</i>	55826			55826			55826		

Mütter mit Komplikationen gesamt	27363	49,0	47,7	27363	<b>49,0</b>	47,7	27363	49,0	47,7
----------------------------------	-------	------	------	-------	-------------	------	-------	------	------

<i>Bezug: Schwangere mit vaginaler Entbindung</i>	37929			37929			37929		
---------------------------------------------------	-------	--	--	-------	--	--	-------	--	--

Dammriß I. Grad	7205	19,0	18,8	7205	<b>19,0</b>	18,8	7205	19,0	18,8
Dammriß II. Grad	8528	22,5	21,0	8528	<b>22,5</b>	21,0	8528	22,5	21,0
Dammriß III. Grad	554	1,5	1,4	554	<b>1,5</b>	1,4	554	1,5	1,4
Dammriß IV. Grad	28	0,1	0,1	28	<b>0,1</b>	0,1	28	0,1	0,1

<i>Bezug: alle Mütter</i>	55826			55826			55826		
---------------------------	-------	--	--	-------	--	--	-------	--	--

Blutung > 1000 ml	799	1,4	1,3	799	<b>1,4</b>	1,3	799	1,4	1,3
Hysterektomie / Laparotomie	53	0,1	0,1	53	<b>0,1</b>	0,1	53	0,1	0,1
Eklampsie	0	0,0	0,0	0	<b>0,0</b>	0,0	0	0,0	0,0
Sepsis	26	0,0	0,1	26	<b>0,0</b>	0,1	26	0,0	0,1
Fieber im Wochenbett	170	0,3	0,2	170	<b>0,3</b>	0,2	170	0,3	0,2
Anämie	14869	26,6	25,9	14869	<b>26,6</b>	25,9	14869	26,6	25,9

Allgemeine behandlungsbedürfte Komplikation	819	1,5	1,3	819	<b>1,5</b>	1,3	819	1,5	1,3
Pneumonie	3	0,0	0,0	3	<b>0,0</b>	0,0	3	0,0	0,0
Kardiovaskuläre Komplikation	37	0,1	0,1	37	<b>0,1</b>	0,1	37	0,1	0,1
Tiefe Bein-/Beckenvenenthrombose	4	0,0	0,0	4	<b>0,0</b>	0,0	4	0,0	0,0
Lungenembolie	2	0,0	0,0	2	<b>0,0</b>	0,0	2	0,0	0,0
Harnwegsinfektion	76	0,1	0,1	76	<b>0,1</b>	0,1	76	0,1	0,1
Wundinfektion / Abszeßbildung	34	0,1	0,0	34	<b>0,1</b>	0,0	34	0,1	0,0
Hämatom / Nachblutung	129	0,2	0,2	129	<b>0,2</b>	0,2	129	0,2	0,2
Sonstige Komplikation	577	1,0	1,0	577	<b>1,0</b>	1,0	577	1,0	1,0

## 1.6.2 Verweildauer

	Hessen gesamt			Hessen			Hessen		
	2019		2018	2019		2018	2019		2018
	N	%	%	N	%	%	N	%	%
Bezug: alle Mütter	55826			55826			55826		

## Präpartale Verweildauer

0 Tage	32635	58,5	58,5	32635	<b>58,5</b>	58,5	32635	58,5	58,5
1 Tag	15883	28,5	28,3	15883	<b>28,5</b>	28,3	15883	28,5	28,3
> 1 Tag	7281	13,0	13,1	7281	<b>13,0</b>	13,1	7281	13,0	13,1

## Postpartale Verweildauer

0 Tage	1444	2,6	2,8	1444	<b>2,6</b>	2,8	1444	2,6	2,8
1 - 2 Tage	15537	27,8	27,8	15537	<b>27,8</b>	27,8	15537	27,8	27,8
3 - 6 Tage	37907	67,9	67,8	37907	<b>67,9</b>	67,8	37907	67,9	67,8
7 - 13 Tage	839	1,5	1,5	839	<b>1,5</b>	1,5	839	1,5	1,5
14 - 21 Tage	79	0,1	0,1	79	<b>0,1</b>	0,1	79	0,1	0,1
> 21 Tage	20	0,0	0,1	20	<b>0,0</b>	0,1	20	0,0	0,1

## 1.6.3 Entlassungsgrund (gemäß § 301)

Behandlung regulär beendet (1)	51589	92,4	92,7	51589	<b>92,4</b>	92,7	51589	92,4	92,7
Behandlung beendet, nachstat. vorgesehen (2)	3461	6,2	5,8	3461	<b>6,2</b>	5,8	3461	6,2	5,8
Behandlung aus sonstigen Gründen beendet (3, 14)	146	0,3	0,4	146	<b>0,3</b>	0,4	146	0,3	0,4
Behandlung gegen ärztlichen Rat beendet (4, 15)	486	0,9	0,9	486	<b>0,9</b>	0,9	486	0,9	0,9
Zuständigkeitswechsel des Leistungsträgers (5)	2	0,0	0,0	2	<b>0,0</b>	0,0	2	0,0	0,0
Verlegung in ein anderes Krankenhaus (6)	92	0,2	0,1	92	<b>0,2</b>	0,1	92	0,2	0,1
Tod (7)	1	0,0	0,0	1	<b>0,0</b>	0,0	1	0,0	0,0
Verlegung im Rahmen einer Zusammenarbeit (8)	24	0,0	0,0	24	<b>0,0</b>	0,0	24	0,0	0,0
Entlassung in Reha-Einrichtung (9)	1	0,0	0,0	1	<b>0,0</b>	0,0	1	0,0	0,0
Entlassung in Pflegeheim oder Hospiz (10, 11)	3	0,0	0,0	3	<b>0,0</b>	0,0	3	0,0	0,0
Interne Verlegung (12)	14	0,0	0,0	14	<b>0,0</b>	0,0	14	0,0	0,0
Sonstiger Entlassungsgrund (13, 16, 17, 18)	7	0,0	0,0	7	<b>0,0</b>	0,0	7	0,0	0,0