

Externe Qualitätssicherung in der stationären Versorgung

Geburtshilfe (Modul 16/1)

Jahresauswertung
2017

BASISAUSWERTUNG

Klinik
Standort

GQH

©
Geschäftsstelle
Qualitätssicherung
Hessen
Frankfurter Straße 10-14
65760 Eschborn

Hessen gesamt

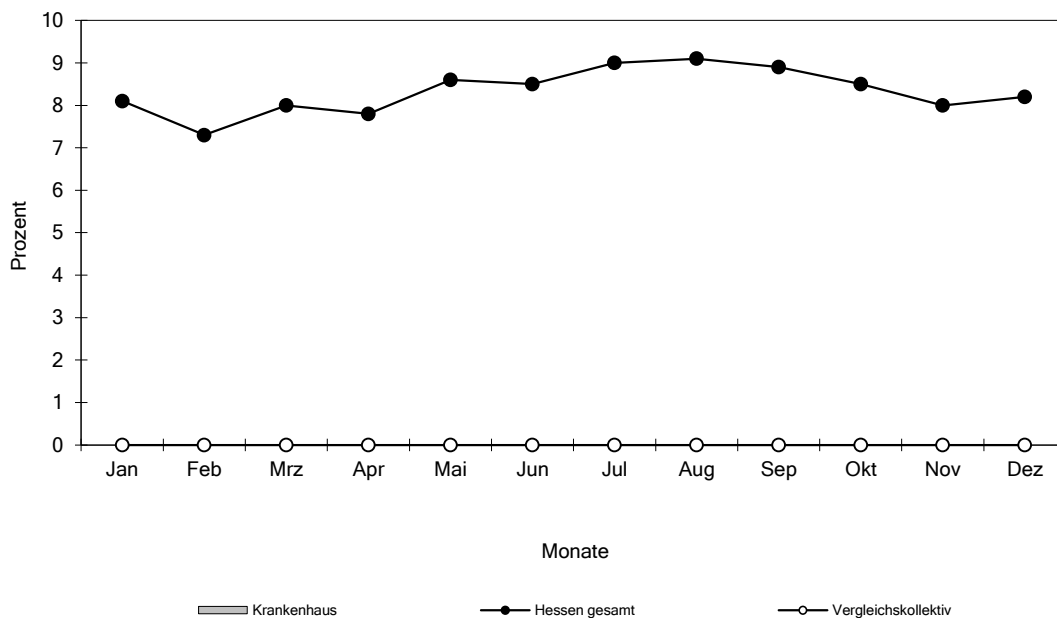
5. Basisstatistik:

5.1 Übersicht

	Hessen gesamt			Krankenhaus			Vergleichskollektiv ¹		
	2017		2016	2017		2016	2017		2016
	N	%	%	N	%	%	N	%	%
Alle Schwangeren	56893	100,0	100,0	0	0,0	0,0	0	0,0	0,0
Erstgebärende	27162	47,7	48,1	0	0,0	0,0	0	0,0	0,0
Mehrggebärende	29731	52,3	51,9	0	0,0	0,0	0	0,0	0,0
Alle Kinder	58034	100,0	100,0	0	0,0	0,0	0	0,0	0,0
Einlinge	55784	96,1	96,2	0	0,0	0,0	0	0,0	0,0
Zwillinge	2168	3,7	3,6	0	0,0	0,0	0	0,0	0,0
Drillinge	78	0,1	0,2	0	0,0	0,0	0	0,0	0,0
Höhergradige Mehrlinge	4	0,0	0,0	0	0,0	0,0	0	0,0	0,0

5.1.1 Zeitliche Verteilung der Entbindungen - Monatsübersicht

Bezug: alle Schwangeren	56893			0			0		
Januar	4588	8,1	7,9	0	0,0	0,0	0	0,0	0,0
Februar	4181	7,3	7,4	0	0,0	0,0	0	0,0	0,0
März	4548	8,0	8,0	0	0,0	0,0	0	0,0	0,0
April	4450	7,8	7,4	0	0,0	0,0	0	0,0	0,0
Mai	4892	8,6	8,1	0	0,0	0,0	0	0,0	0,0
Juni	4817	8,5	8,3	0	0,0	0,0	0	0,0	0,0
Juli	5119	9,0	9,4	0	0,0	0,0	0	0,0	0,0
August	5167	9,1	9,6	0	0,0	0,0	0	0,0	0,0
September	5076	8,9	9,0	0	0,0	0,0	0	0,0	0,0
Oktober	4844	8,5	8,8	0	0,0	0,0	0	0,0	0,0
November	4537	8,0	7,9	0	0,0	0,0	0	0,0	0,0
Dezember	4674	8,2	8,1	0	0,0	0,0	0	0,0	0,0



¹: Es wurden vier Vergleichskollektive definiert:

I: Belegarkliniken; II: Chefarztkliniken < 700 Entbindungen pro Jahr; III: Chefarztkliniken > 700 Entbindungen pro Jahr;

IV: Perinatalzentren Level I und II

5.2 Informationen zur Schwangeren

5.2.1 Alter der Schwangeren

	Hessen gesamt			Krankenhaus			Vergleichskollektiv		
	2017		2016	2017		2016	2017		2016
	N	%	%	N	%	%	N	%	%
<i>Bezug: alle Schwangeren</i>	56893			0			0		
< 18 Jahre	214	0,4	0,5	0	0,0	0,0	0	0,0	0,0
18 - 29 Jahre	22042	38,7	39,6	0	0,0	0,0	0	0,0	0,0
30 - 34 Jahre	19587	34,4	34,2	0	0,0	0,0	0	0,0	0,0
35 - 39 Jahre	12147	21,4	20,8	0	0,0	0,0	0	0,0	0,0
≥ 40 Jahre	2903	5,1	4,9	0	0,0	0,0	0	0,0	0,0
ohne Angabe	0	0,0	0,0	0	0,0	0,0	0	0,0	0,0

5.2.4 Vorausgegangene Schwangerschaften

	Hessen gesamt			Krankenhaus			Vergleichskollektiv		
	2017		2016	2017		2016	2017		2016
	N	%	%	N	%	%	N	%	%
<i>Bezug: alle Schwangeren</i>	56893			0			0		

Vorausgegangene Schwangerschaften

0	22172	39,0	39,2	0	0,0	0,0	0	0,0	0,0
1	18070	31,8	32,1	0	0,0	0,0	0	0,0	0,0
2	9174	16,1	15,8	0	0,0	0,0	0	0,0	0,0
3 und mehr	7477	13,1	13,0	0	0,0	0,0	0	0,0	0,0

Lebendgeburten

0	27267	47,9	48,3	0	0,0	0,0	0	0,0	0,0
1	19447	34,2	34,5	0	0,0	0,0	0	0,0	0,0
2	6841	12,0	11,7	0	0,0	0,0	0	0,0	0,0
3	2202	3,9	3,6	0	0,0	0,0	0	0,0	0,0
4	680	1,2	1,2	0	0,0	0,0	0	0,0	0,0
5 und mehr	456	0,8	0,8	0	0,0	0,0	0	0,0	0,0

Totgeburten

0	56481	99,3	99,3	0	0,0	0,0	0	0,0	0,0
1	396	0,7	0,7	0	0,0	0,0	0	0,0	0,0
2 und mehr	16	0,0	0,0	0	0,0	0,0	0	0,0	0,0

Aborte

0	45903	80,7	80,9	0	0,0	0,0	0	0,0	0,0
1	8164	14,3	14,2	0	0,0	0,0	0	0,0	0,0
2 und mehr	2826	5,0	5,0	0	0,0	0,0	0	0,0	0,0

Abbrüche

0	54008	94,9	94,8	0	0,0	0,0	0	0,0	0,0
1	2321	4,1	4,3	0	0,0	0,0	0	0,0	0,0
2 und mehr	564	1,0	1,0	0	0,0	0,0	0	0,0	0,0

EU-Gavidität

0	56197	98,8	98,7	0	0,0	0,0	0	0,0	0,0
1	640	1,1	1,2	0	0,0	0,0	0	0,0	0,0
2 und mehr	56	0,1	0,1	0	0,0	0,0	0	0,0	0,0

5.3 Informationen zur jetzigen Schwangerschaft

5.3.1 Anamnese

	Hessen gesamt			Krankenhaus			Vergleichskollektiv		
	2017		2016	2017		2016	2017		2016
	N	%	%	N	%	%	N	%	%
<i>Bezug: alle Schwangeren</i>	56893			0			0		

Schwangere während der Schwangerschaft einem Arzt der Klinik vorgestellt	29185	51,3	50,2	0	0,0	0,0	0	0,0	0,0
Risikoschwangerschaft dokumentiert	19530	34,3	35,7	0	0,0	0,0	0	0,0	0,0
Schwangere erscheint ohne Mutterpaß	207	0,4	0,5	0	0,0	0,0	0	0,0	0,0

Anamn. Schwangerschaftsrisiken (Schlüssel 2)

Mind. 1 Risiko nach Schlüssel 2	41544	73,0	72,4	0	0,0	0,0	0	0,0	0,0
Familiäre Belastung (1)	12421	21,8	21,4	0	0,0	0,0	0	0,0	0,0
Frühere eigene schwere Erkrankung (2)	7723	13,6	12,9	0	0,0	0,0	0	0,0	0,0
Blutungs-/Thrombosenneigung (3)	1138	2,0	1,9	0	0,0	0,0	0	0,0	0,0
Allergie (4)	10733	18,9	18,6	0	0,0	0,0	0	0,0	0,0
Frühere Bluttransfusionen (5)	352	0,6	0,7	0	0,0	0,0	0	0,0	0,0
Besondere psychische Belastung (6)	1890	3,3	3,5	0	0,0	0,0	0	0,0	0,0
Besondere soziale Belastung (7)	2162	3,8	3,8	0	0,0	0,0	0	0,0	0,0
Rhesusinkompatibilität (8)	150	0,3	0,3	0	0,0	0,0	0	0,0	0,0
Diabetes mellitus (9)	476	0,8	0,9	0	0,0	0,0	0	0,0	0,0
Adipositas (10)	4924	8,7	8,4	0	0,0	0,0	0	0,0	0,0
Kleinwuchs (11)	538	0,9	1,0	0	0,0	0,0	0	0,0	0,0
Skelettanomalien (12)	576	1,0	1,2	0	0,0	0,0	0	0,0	0,0
Schwangere unter 18 Jahren (13)	250	0,4	0,5	0	0,0	0,0	0	0,0	0,0
Schwangere über 35 Jahren (14)	10869	19,1	18,5	0	0,0	0,0	0	0,0	0,0
Vielgebärende (> 4 Kinder) (15)	444	0,8	0,7	0	0,0	0,0	0	0,0	0,0
Z.n. Sterilitätsbehandlung (16)	1617	2,8	2,9	0	0,0	0,0	0	0,0	0,0
Z.n. Frühgeburt (< 37 SSW) (17)	1064	1,9	1,9	0	0,0	0,0	0	0,0	0,0
Z.n. Mangelgeburt (18)	209	0,4	0,4	0	0,0	0,0	0	0,0	0,0
Z.n. 2 oder mehr Aborten / Abbrüchen (19)	3322	5,8	5,7	0	0,0	0,0	0	0,0	0,0
Totes / geschädigtes Kind in der Anamnese (20)	850	1,5	1,5	0	0,0	0,0	0	0,0	0,0
Komplikationen bei vor. Entbindungen (21)	2151	3,8	3,8	0	0,0	0,0	0	0,0	0,0
Komplikationen post partum (22)	413	0,7	0,7	0	0,0	0,0	0	0,0	0,0
Z.n. Sectio (23)	8152	14,3	13,5	0	0,0	0,0	0	0,0	0,0
Z.n. anderen Uterus-Operationen (24)	1408	2,5	2,8	0	0,0	0,0	0	0,0	0,0
Rasche Schwangerschaftsfolge (< 1 Jahr) (25)	1544	2,7	2,7	0	0,0	0,0	0	0,0	0,0
Z.n. HELLP (54)	31	0,1	0,1	0	0,0	0,0	0	0,0	0,0
Z.n. Eklampsie (55)	11	0,0	0,0	0	0,0	0,0	0	0,0	0,0
Z.n. Hypertonie (56)	30	0,1	0,0	0	0,0	0,0	0	0,0	0,0
Sonstiges Risiko (26)	3355	5,9	5,5	0	0,0	0,0	0	0,0	0,0
Pränatal gesicherte Fehlbildung	132	0,2	0,3	0	0,0	0,0	0	0,0	0,0
Pränatal vermutete Fehlbildung	85	0,1	0,1	0	0,0	0,0	0	0,0	0,0

	Hessen gesamt			Krankenhaus			Vergleichskollektiv		
	2017		2016	2017		2016	2017		2016
	N	%	%	N	%	%	N	%	%
<i>Bezug: alle Schwangeren</i>	56893			0			0		

5.3.2 Untersuchungen in der Schwangerschaft

Vorsorgeuntersuchung (Anzahl)

< 8	3540	6,2	7,0	0	0,0	0,0	0	0,0	0,0
8 - 12	28445	50,0	52,0	0	0,0	0,0	0	0,0	0,0
> 12	11182	19,7	20,5	0	0,0	0,0	0	0,0	0,0
ohne Angabe	13726	24,1	20,6	0	0,0	0,0	0	0,0	0,0
Mittelwert	11			0			0		
Median	11			0			0		

Ultraschalluntersuchung (Anzahl)

< 3	2542	4,5	22,1	0	0,0	0,0	0	0,0	0,0
3 - 5	36140	63,5	66,6	0	0,0	0,0	0	0,0	0,0
> 5	6269	11,0	11,3	0	0,0	0,0	0	0,0	0,0
ohne Angabe	11942	21,0	0,0	0	0,0	0,0	0	0,0	0,0
Mittelwert	4			0			0		
Median	4			0			0		

5.3.3 Präpartale Diagnostik / Therapie

	Hessen gesamt			Krankenhaus			Vergleichskollektiv		
	2017		2016	2017		2016	2017		2016
	N	%	%	N	%	%	N	%	%
<i>Bezug: alle Schwangeren</i>	56893			0			0		

Tokolyse

orale Tokolyse	453	0,8	0,8	0	0,0	0,0	0	0,0	0,0
i.v. Tokolyse	1107	1,9	2,0	0	0,0	0,0	0	0,0	0,0

Dauer i.v. Tokolyse (in Tagen)

Mittelwert	7			0			0		
Median	3			0			0		

Lungenreifebehandlung

Lungenreifebehandlung durchgeführt	2479	4,4	4,4	0	0,0	0,0	0	0,0	0,0
Beginn der Behandlung in eigener Klinik	2102	84,8	85,0	0	0,0	0,0	0	0,0	0,0
Beginn der Behandlung extern	377	15,2	15,0	0	0,0	0,0	0	0,0	0,0

zuletzt durchgeführt (in Tagen vor Entbindung)

Mittelwert	39			0			0		
Median	35			0			0		

5.3.4 Befunde in der jetzigen Schwangerschaft

	Hessen gesamt			Krankenhaus			Vergleichskollektiv		
	2017		2016	2017		2016	2017		2016
	N	%	%	N	%	%	N	%	%
Bezug: alle Schwangeren	56893			0			0		

Befundete Schwangerschaftsrisiken (Schlüssel 4)

Mind. 1 Risiko nach Schlüssel 4	41544	73,0	72,4	0	0,0	0,0	0	0,0	0,0
Behandlungsbedürftige Allgemeinerkrankung (27)	452	0,8	0,7	0	0,0	0,0	0	0,0	0,0
Dauermedikation (28)	1599	2,8	2,2	0	0,0	0,0	0	0,0	0,0
Abusus (29)	1149	2,0	2,1	0	0,0	0,0	0	0,0	0,0
Besondere psychische Belastung (30)	117	0,2	0,2	0	0,0	0,0	0	0,0	0,0
Besondere soziale Belastung (31)	146	0,3	0,2	0	0,0	0,0	0	0,0	0,0
Blutungen vor 28 SSW (32)	488	0,9	0,8	0	0,0	0,0	0	0,0	0,0
Blutungen nach 28 SSW (33)	110	0,2	0,2	0	0,0	0,0	0	0,0	0,0
Placenta praevia (34)	155	0,3	0,3	0	0,0	0,0	0	0,0	0,0
Mehrlingsschwangerschaft (35)	894	1,6	1,4	0	0,0	0,0	0	0,0	0,0
Hydramnion (36)	102	0,2	0,1	0	0,0	0,0	0	0,0	0,0
Oligohydramnie (37)	295	0,5	0,4	0	0,0	0,0	0	0,0	0,0
Terminunklarheit (38)	414	0,7	0,8	0	0,0	0,0	0	0,0	0,0
Placentainsuffizienz (39)	329	0,6	0,5	0	0,0	0,0	0	0,0	0,0
Isthmozervikale Insuffizienz (40)	829	1,5	1,5	0	0,0	0,0	0	0,0	0,0
Vorzeitige Wehentätigkeit (41)	969	1,7	1,9	0	0,0	0,0	0	0,0	0,0
Anämie (42)	947	1,7	1,3	0	0,0	0,0	0	0,0	0,0
Harnwegsinfektion (43)	117	0,2	0,2	0	0,0	0,0	0	0,0	0,0
Indirekter Coombstest positiv (44)	11	0,0	0,0	0	0,0	0,0	0	0,0	0,0
Risiko aus anderen serologischen Befunden (45)	290	0,5	0,4	0	0,0	0,0	0	0,0	0,0
Hypertonie (46)	510	0,9	1,0	0	0,0	0,0	0	0,0	0,0
Eiweißausscheidung über 1 ⁰ / ₀₀ (47)	88	0,2	0,1	0	0,0	0,0	0	0,0	0,0
Mittelgradige - schwere Ödeme (48)	119	0,2	0,2	0	0,0	0,0	0	0,0	0,0
Hypotonie (49)	38	0,1	0,1	0	0,0	0,0	0	0,0	0,0
Gestationsdiabetes (50)	3088	5,4	4,9	0	0,0	0,0	0	0,0	0,0
Lageanomalie (51)	600	1,1	1,0	0	0,0	0,0	0	0,0	0,0
Hyperemesis (53)	98	0,2	0,2	0	0,0	0,0	0	0,0	0,0
Sonstiges Risiko (52)	1893	3,3	3,5	0	0,0	0,0	0	0,0	0,0

Tragzeit (in vollendeten Wochen)

< 27 SSW	257	0,5	0,4	0	0,0	0,0	0	0,0	0,0
27 - 31 SSW	463	0,8	0,9	0	0,0	0,0	0	0,0	0,0
32 - 36 SSW	3367	5,9	6,0	0	0,0	0,0	0	0,0	0,0
37 - 41 SSW	52522	92,3	92,2	0	0,0	0,0	0	0,0	0,0
> 41 SSW	284	0,5	0,6	0	0,0	0,0	0	0,0	0,0
ohne Angabe	0	0,0	0,0	0	0,0	0,0	0	0,0	0,0

BMI bei Erstuntersuchung

< 20 kg / m ²	4942	8,7	8,7	0	0,0	0,0	0	0,0	0,0
20 - 25 kg / m ²	27969	49,2	50,8	0	0,0	0,0	0	0,0	0,0
26 - 30 kg / m ²	12117	21,3	20,7	0	0,0	0,0	0	0,0	0,0
> 30 kg / m ²	6991	12,3	12,0	0	0,0	0,0	0	0,0	0,0
nicht errechenbar	4874	8,6	7,7	0	0,0	0,0	0	0,0	0,0

Gewichtszunahme

< 5 %	2129	3,7	3,8	0	0,0	0,0	0	0,0	0,0
5 - 14 %	10219	18,0	18,4	0	0,0	0,0	0	0,0	0,0
15 - 20 %	11226	19,7	20,2	0	0,0	0,0	0	0,0	0,0
21 - 30 %	16198	28,5	29,5	0	0,0	0,0	0	0,0	0,0
> 30 %	7050	12,4	12,8	0	0,0	0,0	0	0,0	0,0
nicht errechenbar	10071	17,7	15,4	0	0,0	0,0	0	0,0	0,0

5.3.5 Präpartaler stationärer Aufenthalt

	Hessen gesamt			Krankenhaus			Vergleichskollektiv		
	2017		2016	2017		2016	2017		2016
	N	%	%	N	%	%	N	%	%
<i>Bezug: alle Schwangeren</i>	56893			0			0		

Präpartaler stationärer Aufenthalt (in Tagen)

0 Tage	54270	95,4	94,6	0	0,0	0,0	0	0,0	0,0
1 - 7 Tage	2009	3,5	4,1	0	0,0	0,0	0	0,0	0,0
8 - 14 Tage	365	0,6	0,7	0	0,0	0,0	0	0,0	0,0
15 - 21 Tage	114	0,2	0,2	0	0,0	0,0	0	0,0	0,0
> 21 Tage	135	0,2	0,3	0	0,0	0,0	0	0,0	0,0
ohne Angabe	0	0,0	0,0	0	0,0	0,0	0	0,0	0,0

Vorstationäre Behandlung

Rate vorstationäre Behandlung > 0	883	1,6	0,0	0	0,0	0,0	0	0,0	0,0
-----------------------------------	-----	------------	-----	---	-----	-----	---	-----	-----

Dauer der vorstationären Behandlung

Median	1			0			0		
--------	---	--	--	---	--	--	---	--	--

SSW des 1. präpartalen Klinikaufenthaltes

< 21. SSW	585	1,0	0,0	0	0,0	0,0	0	0,0	0,0
21. - 27. SSW	476	0,8	0,0	0	0,0	0,0	0	0,0	0,0
28. - 31. SSW	494	0,9	0,0	0	0,0	0,0	0	0,0	0,0
32. - 26. SSW	662	1,2	0,0	0	0,0	0,0	0	0,0	0,0
> 36. SSW	341	0,6	0,0	0	0,0	0,0	0	0,0	0,0

Bezug: alle Schwangeren

Indikation des ersten stationären Aufenthaltes	Hessen gesamt			Krankenhaus			Vergleichskollektiv		
	2017		2016	2017		2016	2017		2016
	N	%	%	N	%	%	N	%	%
Familiäre Belastung (1)	17	0,0	0,0	0	0,0	0	0	0,0	0,0
Frühere eigene schwere Erkrankung (2)	57	0,1	0,1	0	0,0	0	0	0,0	0,0
Blutungs-/Thromboseeigung (3)	11	0,0	0,0	0	0,0	0	0	0,0	0,0
Allergie (4)	4	0,0	0,0	0	0,0	0	0	0,0	0,0
Frühere Bluttransfusionen (5)	0	0,0	0,0	0	0,0	0	0	0,0	0,0
Besondere psychische Belastung (6)	4	0,0	0,0	0	0,0	0	0	0,0	0,0
Besondere soziale Belastung (7)	4	0,0	0,0	0	0,0	0	0	0,0	0,0
Rhesusinkompatibilität (8)	3	0,0	0,0	0	0,0	0	0	0,0	0,0
Diabetes mellitus (9)	32	0,1	0,0	0	0,0	0	0	0,0	0,0
Adipositas (10)	7	0,0	0,0	0	0,0	0	0	0,0	0,0
Kleinwuchs (11)	0	0,0	0,0	0	0,0	0	0	0,0	0,0
Skelettanomalien (12)	0	0,0	0,0	0	0,0	0	0	0,0	0,0
Schwangere unter 18 Jahren (13)	0	0,0	0,0	0	0,0	0	0	0,0	0,0
Schwangere über 35 Jahren (14)	1	0,0	0,0	0	0,0	0	0	0,0	0,0
Vielgebärende (> 4 Kinder) (15)	2	0,0	0,0	0	0,0	0	0	0,0	0,0
Z.n. Sterilitätsbehandlung (16)	6	0,0	0,0	0	0,0	0	0	0,0	0,0
Z.n. Frühgeburt (< 37 SSW) (17)	4	0,0	0,0	0	0,0	0	0	0,0	0,0
Z.n. Mangelgeburt (18)	2	0,0	0,0	0	0,0	0	0	0,0	0,0
Z.n. 2 oder mehr Aborten / Abbrüchen (19)	9	0,0	0,0	0	0,0	0	0	0,0	0,0
Totes / geschädigtes Kind in der Anamnese (20)	2	0,0	0,0	0	0,0	0	0	0,0	0,0
Komplikationen bei vor. Entbindungen (21)	2	0,0	0,0	0	0,0	0	0	0,0	0,0
Komplikationen post partum (22)	0	0,0	0,0	0	0,0	0	0	0,0	0,0
Z.n. Sectio (23)	47	0,1	0,1	0	0,0	0	0	0,0	0,0
Z.n. anderen Uterus-Operationen (24)	3	0,0	0,0	0	0,0	0	0	0,0	0,0
Rasche Schwangerschaftsfolge (< 1 Jahr) (25)	2	0,0	0,0	0	0,0	0	0	0,0	0,0
Z.n. HELLP (54)	7	0,0	0,0	0	0,0	0	0	0,0	0,0
Z.n. Eklampsie (55)	1	0,0	0,0	0	0,0	0	0	0,0	0,0
Z.n. Hypertonie (56)	3	0,0	0,0	0	0,0	0	0	0,0	0,0
Sonstiges Risiko (26)	227	0,4	0,5	0	0,0	0	0	0,0	0,0
Behandlungsbedürftige Allgemeinerkrankung (27)	121	0,2	0,3	0	0,0	0	0	0,0	0,0
Dauermedikation (28)	2	0,0	0,0	0	0,0	0	0	0,0	0,0
Abusus (29)	1	0,0	0,0	0	0,0	0	0	0,0	0,0
Besondere psychische Belastung (30)	5	0,0	0,0	0	0,0	0	0	0,0	0,0
Besondere soziale Belastung (31)	3	0,0	0,0	0	0,0	0	0	0,0	0,0
Blutungen vor der 28. SSW (32)	136	0,2	0,3	0	0,0	0	0	0,0	0,0
Blutungen nach der 28. SSW (33)	65	0,1	0,1	0	0,0	0	0	0,0	0,0
Placenta praevia (34)	23	0,0	0,0	0	0,0	0	0	0,0	0,0
Mehrlingsschwangerschaft (35)	29	0,1	0,1	0	0,0	0	0	0,0	0,0
Hydramnion (36)	5	0,0	0,0	0	0,0	0	0	0,0	0,0
Oligohydramnie (37)	13	0,0	0,0	0	0,0	0	0	0,0	0,0
Terminunklarheit (38)	1	0,0	0,0	0	0,0	0	0	0,0	0,0
Placentainsuffizienz (39)	29	0,1	0,1	0	0,0	0	0	0,0	0,0
Isthmozervikale Insuffizienz (40)	427	0,8	0,8	0	0,0	0	0	0,0	0,0
Vorzeitige Wehentätigkeit (41)	388	0,7	0,8	0	0,0	0	0	0,0	0,0
Anämie (42)	24	0,0	0,1	0	0,0	0	0	0,0	0,0
Harnwegsinfektion (43)	52	0,1	0,1	0	0,0	0	0	0,0	0,0
Indirekter Coombstest positiv (44)	0	0,0	0,0	0	0,0	0	0	0,0	0,0
Risiko aus anderen serologischen Befunden (45)	8	0,0	0,0	0	0,0	0	0	0,0	0,0
Hypertonie (46)	121	0,2	0,2	0	0,0	0	0	0,0	0,0
Eiweißausscheidung über 1 ⁰ / ₁₀₀ (47)	6	0,0	0,0	0	0,0	0	0	0,0	0,0
Mittelgradige - schwere Ödeme (48)	18	0,0	0,0	0	0,0	0	0	0,0	0,0
Hypotonie (49)	5	0,0	0,0	0	0,0	0	0	0,0	0,0
Gestationsdiabetes (50)	36	0,1	0,0	0	0,0	0	0	0,0	0,0
Lageanomalie (51)	7	0,0	0,0	0	0,0	0	0	0,0	0,0
Hyperemesis (53)	172	0,3	0,3	0	0,0	0	0	0,0	0,0

5.4 Entbindung

	Hessen gesamt			Krankenhaus			Vergleichskollektiv		
	2017		2016	2017		2016	2017		2016
	N	%	%	N	%	%	N	%	%
<i>Bezug: alle Schwangeren</i>	56893			0			0		
In der Klinik geplante Klinikgeburt	46881	82,4	99,6	0	0,0	0,0	0	0,0	0,0
In die Klinik weitergeleitete Haus-/Praxisgeburt	9969	17,5	0,3	0	0,0	0,0	0	0,0	0,0
Entbindung vor Klinikaufnahme	43	0,1	0,1	0	0,0	0,0	0	0,0	0,0

5.4.1 Aufnahmediagnosen

häufigste Diagnosen	Hessen gesamt			Krankenhaus			Vergleichskollektiv		
	ICD 10	N	%	ICD 10	N	%	ICD 10	N	%
1.	O09	39169	68,8	O09	0	0,0	O09	0	0,0
2.	O80	18849	33,1	O80	0	0,0	O80	0	0,0
3.	O42	5818	10,2	O82	0	0,0	O42	0	0,0
4.	O82	3999	7,0	O42	0	0,0	O82	0	0,0
5.	E66	2938	5,2	O47	0	0,0	E66	0	0,0

häufigste Kombinationen	Hessen gesamt			Krankenhaus			Vergleichskollektiv		
	ICD 1 + ICD 2	N	%	ICD 1 + ICD 2	N	%	ICD 1 + ICD 2	N	%
1.	O09 + O80	10274	18,1	+ O09	0	0,0	O09 + O80	0	0,0
2.	+ O09	7168	12,6	O09 + O80	0	0,0	O09 + O42	0	0,0
3.	O09 + O42	4064	7,1	O09 + O82	0	0,0	E66 + O09	0	0,0
4.	E66 + O09	2376	4,2	O09 + O42	0	0,0	O80 + Z37	0	0,0
5.	O09 + O82	2080	3,7	O09 + O47	0	0,0	O09 + O34	0	0,0
6.	O09 + O48	1633	2,9	O09 + O14	0	0,0	O09 + O24	0	0,0
7.	+ O80	1513	2,7	O09 + O30	0	0,0	+ O09	0	0,0
8.	O09 + O34	1493	2,6	O09 + O48	0	0,0	O09 + O82	0	0,0
9.	O09 + O47	1101	1,9	O09 + O60	0	0,0	O09 + O48	0	0,0
10.	O80 + Z37	1098	1,9	O09 + O41	0	0,0	O09 + O30	0	0,0
11.	O09 + O24	1071	1,9	O09 + O81	0	0,0	O42 + O80	0	0,0
12.	O09 + O41	485	0,9	O09 + O24	0	0,0	O09 + O36	0	0,0
13.	O09 + O36	429	0,8	O09 + O99	0	0,0	O09 + O47	0	0,0
14.	+ O42	424	0,7	O09 + O36	0	0,0	+ O80	0	0,0
15.	O42 + O80	419	0,7	O09 + O28	0	0,0	O09 + O14	0	0,0

5.4.2 Subpartale Diagnostik

	Hessen gesamt			Krankenhaus			Vergleichskollektiv		
	2017		2016	2017		2016	2017		2016
	N	%	%	N	%	%	N	%	%
<i>Bezug: Kinder mit Fetalblutanalyse</i>	4793	8,3	8,3	0	0,0	0,0	0	0,0	0,0

Fetalblutanalyse

pH-Wert < 7,00	5	0,1	0,1	0	0,0	0,0	0	0,0	0,0
pH-Wert 7,00 - 7,09	43	0,9	1,0	0	0,0	0,0	0	0,0	0,0
pH-Wert 7,10 - 7,19	292	6,1	6,1	0	0,0	0,0	0	0,0	0,0
pH-Wert > 7,19	4202	87,7	87,2	0	0,0	0,0	0	0,0	0,0
ohne Angabe	251	5,2	5,6	0	0,0	0,0	0	0,0	0,0

Base Excess < -10	127	2,6	2,9	0	0,0	0,0	0	0,0	0,0
Base Excess -10,0 bis -5,1	841	17,5	17,6	0	0,0	0,0	0	0,0	0,0
Base Excess -0,1 bis -5,0	2344	48,9	47,7	0	0,0	0,0	0	0,0	0,0
Base Excess ≥ 0,0	560	11,7	10,7	0	0,0	0,0	0	0,0	0,0
ohne Angabe	921	19,2	21,1	0	0,0	0,0	0	0,0	0,0

	Hessen gesamt			Krankenhaus			Vergleichskollektiv		
	2017		2016	2017		2016	2017		2016
	N	%	%	N	%	%	N	%	%
<i>Bezug: alle Schwangeren</i>	56893			0			0		

CTG-Kontrolle (Geburts-CTG) ¹

intermittierend	22404	39,4	40,2	0	0,0	0,0	0	0,0	0,0
kontinuierlich bis Geburt	21367	37,6	37,0	0	0,0	0,0	0	0,0	0,0
kontinuierlich bis Desinfektion	5965	10,5	10,4	0	0,0	0,0	0	0,0	0,0
nicht durchgeführt	7159	12,6	12,4	0	0,0	0,0	0	0,0	0,0

5.4.3 Befunde

MM-Weite bei Aufnahme

Vaginale Entbindungen	38032	66,8	66,4	0	0,0	0,0	0	0,0	0,0
-----------------------	-------	-------------	------	---	-----	-----	---	-----	-----

davon MM-Weite bei Aufnahme (in cm)

0 - 2 cm	26170	68,8	68,7	0	0,0	0,0	0	0,0	0,0
3 - 5 cm	8158	21,5	21,5	0	0,0	0,0	0	0,0	0,0
> 5 cm	3704	9,7	9,8	0	0,0	0,0	0	0,0	0,0

Bezug: alle Kinder

	58034			0			0		
--	-------	--	--	---	--	--	---	--	--

Vorzeitiger Blasensprung

Vorzeitiger Blasensprung gesamt	14160	24,4	23,9	0	0,0	0,0	0	0,0	0,0
---------------------------------	-------	-------------	------	---	-----	-----	---	-----	-----

davon Zeitdifferenz ²

< 13 Stunden	6473	45,7	44,8	0	0,0	0,0	0	0,0	0,0
13 - 24 Stunden	3212	22,7	23,3	0	0,0	0,0	0	0,0	0,0
25 - 48 Stunden	2211	15,6	15,4	0	0,0	0,0	0	0,0	0,0
> 48 Stunden	1089	7,7	8,2	0	0,0	0,0	0	0,0	0,0
ohne Zeitangabe	1175	8,3	8,3	0	0,0	0,0	0	0,0	0,0

Lage des Kindes

Regelrechte Schädellage	51703	89,1	89,0	0	0,0	0,0	0	0,0	0,0
Regelwidrige Schädellage	2658	4,6	4,8	0	0,0	0,0	0	0,0	0,0
Beckenendlage	3152	5,4	5,4	0	0,0	0,0	0	0,0	0,0
Querlage	398	0,7	0,6	0	0,0	0,0	0	0,0	0,0
nicht bestimmt	123	0,2	0,2	0	0,0	0,0	0	0,0	0,0

¹ Zusammenfassung von interner und externer CTG-Kontrolle

² Errechnung der Zeitspanne:

bei vaginaler Entbindung bzw. sekundärer Sectio mit Angabe der Geburtsdauer: Differenz zwischen Blasensprung

Wehenbeginn (errechnet aus Geburtsdauer)

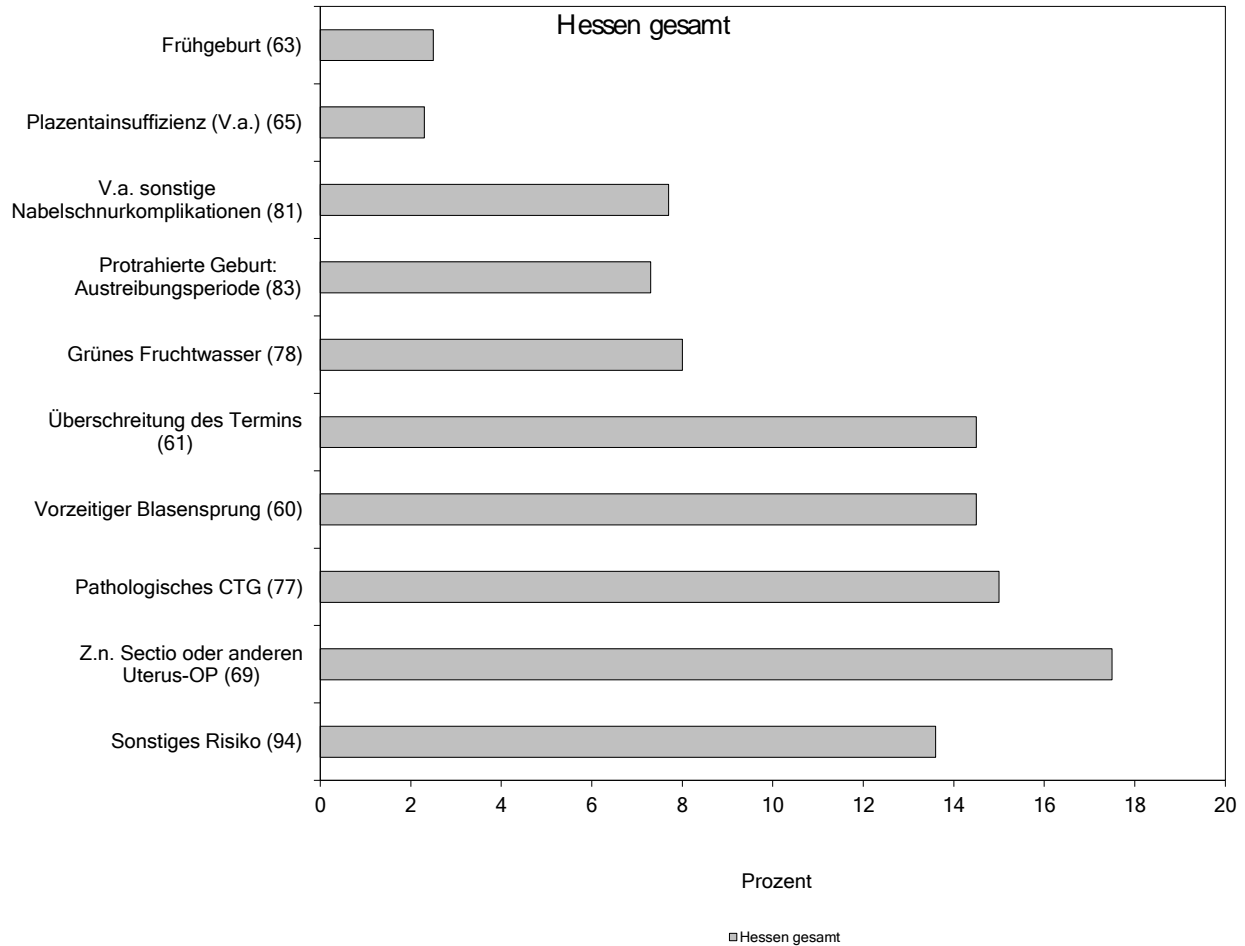
bei primärer Sectio: Differenz zwischen Blasensprung und Geburt

	Hessen gesamt			Krankenhaus			Vergleichskollektiv		
	2017		2016	2017		2016	2017		2016
	N	%	%	N	%	%	N	%	%
<i>Bezug: alle Schwangeren</i>	56893			0			0		

Geburtsrisiken (Schlüssel 5)

Mind. 1 Risiko nach Schlüssel 5	43929	77,2	77,3	0	0,0	0,0	0	0,0	0,0
Vorzeitiger Blasensprung (60)	8247	14,5	14,6	0	0,0	0,0	0	0,0	0,0
Überschreitung des Termins (61)	8227	14,5	14,5	0	0,0	0,0	0	0,0	0,0
Fehlbildung (62)	172	0,3	0,3	0	0,0	0,0	0	0,0	0,0
Frühgeburt (63)	1396	2,5	2,4	0	0,0	0,0	0	0,0	0,0
Mehrlingsschwangerschaft (64)	1083	1,9	1,9	0	0,0	0,0	0	0,0	0,0
Plazentainsuffizienz (V.a.) (65)	1330	2,3	2,6	0	0,0	0,0	0	0,0	0,0
Gestose / Eklampsie (66)	1154	2,0	1,9	0	0,0	0,0	0	0,0	0,0
RH-Inkompatibilität (67)	68	0,1	0,1	0	0,0	0,0	0	0,0	0,0
Diabetes mellitus (68)	2044	3,6	3,3	0	0,0	0,0	0	0,0	0,0
Z.n. Sectio oder anderen Uterus-OP (69)	9967	17,5	17,1	0	0,0	0,0	0	0,0	0,0
Placenta praevia (70)	258	0,5	0,5	0	0,0	0,0	0	0,0	0,0
Vorzeitige Plazentalösung (71)	277	0,5	0,5	0	0,0	0,0	0	0,0	0,0
Sonstige uterine Blutungen (72)	272	0,5	0,5	0	0,0	0,0	0	0,0	0,0
Amnioninfektionssyndrom (V.a.) (73)	398	0,7	0,9	0	0,0	0,0	0	0,0	0,0
Fieber unter der Geburt (74)	129	0,2	0,2	0	0,0	0,0	0	0,0	0,0
Mütterliche Erkrankung (75)	1368	2,4	2,5	0	0,0	0,0	0	0,0	0,0
Mangelnde Kooperation der Mutter (76)	571	1,0	1,1	0	0,0	0,0	0	0,0	0,0
Pathologisches CTG (77)	8553	15,0	15,1	0	0,0	0,0	0	0,0	0,0
Grünes Fruchtwasser (78)	4538	8,0	8,0	0	0,0	0,0	0	0,0	0,0
Aziose während der Geburt (79)	173	0,3	0,3	0	0,0	0,0	0	0,0	0,0
Nabelschnurvorfall (80)	36	0,1	0,1	0	0,0	0,0	0	0,0	0,0
V.a. sonstige Nabelschnurkomplikationen (81)	4385	7,7	7,8	0	0,0	0,0	0	0,0	0,0
Protrahierte Geburt: Eröffnungsperiode (82)	2625	4,6	4,7	0	0,0	0,0	0	0,0	0,0
Protrahierte Geburt: Austreibungsperiode (83)	4166	7,3	7,4	0	0,0	0,0	0	0,0	0,0
Mißverhältnis zwischen Kopf und Becken (84)	1606	2,8	2,8	0	0,0	0,0	0	0,0	0,0
Drohende / erfolgte Uterusruptur (85)	240	0,4	0,4	0	0,0	0,0	0	0,0	0,0
Querlage / Schräglage (86)	377	0,7	0,6	0	0,0	0,0	0	0,0	0,0
Beckenendlage (87)	2973	5,2	5,3	0	0,0	0,0	0	0,0	0,0
Hintere Hinterhauptslage (88)	1303	2,3	2,5	0	0,0	0,0	0	0,0	0,0
Vorderhauptslage (89)	161	0,3	0,3	0	0,0	0,0	0	0,0	0,0
Gesichtslage / Stirnlage (90)	101	0,2	0,2	0	0,0	0,0	0	0,0	0,0
Tiefer Querstand (91)	47	0,1	0,1	0	0,0	0,0	0	0,0	0,0
Hoher Geradstand (92)	565	1,0	1,0	0	0,0	0,0	0	0,0	0,0
Sonstige regelwidrige Schädellage (93)	473	0,8	0,8	0	0,0	0,0	0	0,0	0,0
HELLP (95)	165	0,3	0,4	0	0,0	0,0	0	0,0	0,0
Intrauteriner Fruchttod (96)	149	0,3	0,2	0	0,0	0,0	0	0,0	0,0
Pathologischer Dopplerbefund (97)	273	0,5	0,5	0	0,0	0,0	0	0,0	0,0
Schulterdystokie (98)	213	0,4	0,4	0	0,0	0,0	0	0,0	0,0
Sonstiges Risiko (94)	7730	13,6	13,1	0	0,0	0,0	0	0,0	0,0

Geburtsrisiken: Darstellung der zehn häufigsten Schlüssel Ihrer Klinik



	Hessen gesamt			Krankenhaus			Vergleichskollektiv		
	2017		2016	2017		2016	2017		2016
	N	%	%	N	%	%	N	%	%
<i>Bezug: vaginal geborene Kinder</i>	39505			0			0		

Geburtsdauer

	2017 N	2017 %	2016 %	2017 N	2017 %	2016 %	2017 N	2017 %	2016 %
1 - 2 Stunden	3478	8,8	9,4	0	0,0	0,0	0	0,0	0,0
3 - 6 Stunden	10127	25,6	27,5	0	0,0	0,0	0	0,0	0,0
7 - 11 Stunden	6095	15,4	16,3	0	0,0	0,0	0	0,0	0,0
12 - 18 Stunden	2143	5,4	5,9	0	0,0	0,0	0	0,0	0,0
> 18 Stunden	492	1,2	1,3	0	0,0	0,0	0	0,0	0,0
ohne Angabe	17170	43,5	39,6	0	0,0	0,0	0	0,0	0,0

Pressdauer

	2017 N	2017 %	2016 %	2017 N	2017 %	2016 %	2017 N	2017 %	2016 %
1 - 10 Min.	10770	27,3	30,7	0	0,0	0,0	0	0,0	0,0
11 - 20 Min.	5268	13,3	14,6	0	0,0	0,0	0	0,0	0,0
21 - 30 Min.	2298	5,8	6,1	0	0,0	0,0	0	0,0	0,0
> 30 Min.	1587	4,0	4,6	0	0,0	0,0	0	0,0	0,0
ohne Angabe	19582	49,6	44,1	0	0,0	0,0	0	0,0	0,0

5.4.4 Subpartale Therapie

	Hessen gesamt			Krankenhaus			Vergleichskollektiv		
	2017		2016	2017		2016	2017		2016
	N	%	%	N	%	%	N	%	%
<i>Bezug: alle Schwangeren</i>	56893			0			0		

Geburtseinleitung

Einleitungen gesamt (incl. medikamentöser Zervixreifung)	11828	20,8	20,7	0	0,0	0,0	0	0,0	0,0
---	-------	-------------	------	---	-----	-----	---	-----	-----

Medikamentöse Zervixreifung	3801	6,7	7,2	0	0,0	0,0	0	0,0	0,0
-----------------------------	------	------------	-----	---	-----	-----	---	-----	-----

	Hessen gesamt			Krankenhaus			Vergleichskollektiv		
	2017		2016	2017		2016	2017		2016
	N	%	%	N	%	%	N	%	%
<i>Bezug: alle Schwangeren</i>	56893			0			0		

Wehenmittel s.p.	9996	17,6	25,7	0	0,0	0,0	0	0,0	0,0
Tokolyse s.p.	3749	6,6	9,3	0	0,0	0,0	0	0,0	0,0

Anästhesie

Allgemeinanästhesie	3255	5,7	6,2	0	0,0	0,0	0	0,0	0,0
Pudendus	82	0,1	0,1	0	0,0	0,0	0	0,0	0,0
Sonstige Anästhesie	9757	17,1	15,6	0	0,0	0,0	0	0,0	0,0

Epi-/Periduralanästhesie	11989	21,1	22,6	0	0,0	0,0	0	0,0	0,0
durch Geburtshelfer	810	6,8	8,0	0	0,0	0,0	0	0,0	0,0
durch Anästhesisten	11179	93,2	92,0	0	0,0	0,0	0	0,0	0,0

Spinalanästhesie	12389	21,8	21,4	0	0,0	0,0	0	0,0	0,0
durch Geburtshelfer	70	0,6	1,0	0	0,0	0,0	0	0,0	0,0
durch Anästhesisten	12319	99,4	99,0	0	0,0	0,0	0	0,0	0,0

<i>Bezug: alle Kinder</i>	58034			0			0		
---------------------------	-------	--	--	---	--	--	---	--	--

Entbindungsmodus

Spontangeburt aus Schädellage	34012	58,6	58,5	0	0,0	0,0	0	0,0	0,0
Spontangeburt aus Beckenendlage	323	0,6	0,6	0	0,0	0,0	0	0,0	0,0
Primäre Sectio	8573	14,8	14,7	0	0,0	0,0	0	0,0	0,0
Sekundäre Sectio	9956	17,2	17,5	0	0,0	0,0	0	0,0	0,0
Sectio nicht näher bezeichnet	1201	2,1	2,2	0	0,0	0,0	0	0,0	0,0
Vakuum	3541	6,1	5,7	0	0,0	0,0	0	0,0	0,0
Forzeps	428	0,7	0,7	0	0,0	0,0	0	0,0	0,0

Notsectio	834	2,2	2,2	0	0,0	0,0	0	0,0	0,0
-----------	-----	------------	-----	---	-----	-----	---	-----	-----

E-E-Zeit bei Notsectio

Mittelwert	9			0			0		
Median	8			0			0		

<i>Bezug: Schwangere mit vaginaler Entbindung</i>	38032			0			0		
---	-------	--	--	---	--	--	---	--	--

Episiotomie

keine	31028	81,6	80,4	0	0,0	0,0	0	0,0	0,0
median	450	1,2	1,4	0	0,0	0,0	0	0,0	0,0
mediolateral	6270	16,5	17,3	0	0,0	0,0	0	0,0	0,0
sonstige	284	0,7	0,8	0	0,0	0,0	0	0,0	0,0

	Hessen gesamt			Krankenhaus			Vergleichskollektiv		
	2017		2016	2017		2016	2017		2016
	N	%	%	N	%	%	N	%	%
<i>Bezug: alle Kinder</i>	58034			0			0		

Entbindungsteam

Klinikhebamme	52834	91,0	91,1	0	0,0	0,0	0	0,0	0,0
externe Hebamme	4547	12,0	12,0	0	0,0	0,0	0	0,0	0,0
Facharzt Gynäkologie / Geburtshilfe	37825	65,2	65,0	0	0,0	0,0	0	0,0	0,0
Assistent in Facharzt-Weiterbildung	37103	63,9	66,9	0	0,0	0,0	0	0,0	0,0
Pädiater vor Kindsgeburt eingetroffen	9584	16,5	16,2	0	0,0	0,0	0	0,0	0,0
Pädiater nach Kindsgeburt eingetroffen	3001	5,2	5,1	0	0,0	0,0	0	0,0	0,0

<i>Bezug: alle Kinder</i>	58034			0			0		
---------------------------	-------	--	--	---	--	--	---	--	--

Indikation zur Sectio ¹

per Sectio geborene Kinder	19752	34,0	34,5	0	0,0	0,0	0	0,0	0,0
davon Indikation (Schlüssel 5)									
Vorzeitiger Blasensprung (60)	1302	6,6	6,1	0	0	0	0	0,0	0,0
Überschreitung des Termins (61)	451	2,3	2,3	0	0	0	0	0,0	0,0
Fehlbildung (62)	84	0,4	0,5	0	0	0	0	0,0	0,0
Frühgeburt (63)	859	4,3	4,2	0	0	0	0	0,0	0,0
Mehrlingsschwangerschaft (64)	1356	6,9	6,5	0	0	0	0	0,0	0,0
Plazentainsuffizienz (V.a.) (65)	484	2,5	2,5	0	0	0	0	0,0	0,0
Gestose / Eklampsie (66)	597	3,0	2,7	0	0	0	0	0,0	0,0
RH-Inkompatibilität (67)	11	0,1	0,1	0	0	0	0	0,0	0,0
Diabetes mellitus (68)	348	1,8	1,7	0	0	0	0	0,0	0,0
Z.n. Sectio oder anderen Uterus-OP (69)	6352	32,2	30,2	0	0	0	0	0,0	0,0
Placenta praevia (70)	232	1,2	1,2	0	0	0	0	0,0	0,0
Vorzeitige Plazentalösung (71)	247	1,3	1,2	0	0	0	0	0,0	0,0
Sonstige uterine Blutungen (72)	144	0,7	0,9	0	0	0	0	0,0	0,0
Amnioninfektionssyndrom (V.a.) (73)	399	2,0	2,4	0	0	0	0	0,0	0,0
Fieber unter der Geburt (74)	84	0,4	0,3	0	0	0	0	0,0	0,0
Mütterliche Erkrankung (75)	589	3,0	3,2	0	0	0	0	0,0	0,0
Mangelnde Kooperation der Mutter (76)	350	1,8	2,1	0	0	0	0	0,0	0,0
Pathologisches CTG (77)	3796	19,2	20,1	0	0	0	0	0,0	0,0
Grünes Fruchtwasser (78)	479	2,4	2,3	0	0	0	0	0,0	0,0
Aziose während der Geburt (79)	111	0,6	0,5	0	0	0	0	0,0	0,0
Nabelschnurvorfall (80)	28	0,1	0,2	0	0	0	0	0,0	0,0
V.a. sonstige Nabelschnurkomplikationen (81)	211	1,1	1,1	0	0	0	0	0,0	0,0
Protrahierte Geburt: Eröffnungsperiode (82)	1948	9,9	10,7	0	0	0	0	0,0	0,0
Protrahierte Geburt: Austreibungsperiode (83)	1114	5,6	6,3	0	0	0	0	0,0	0,0
Mißverhältnis zwischen Kopf und Becken (84)	1580	8,0	7,7	0	0	0	0	0,0	0,0
Drohende / erfolgte Uterusruptur (85)	217	1,1	1,2	0	0	0	0	0,0	0,0
Querlage / Schräglage (86)	273	1,4	1,2	0	0	0	0	0,0	0,0
Beckenendlage (87)	2424	12,3	11,9	0	0	0	0	0,0	0,0
Hintere Hinterhauptslage (88)	144	0,7	0,8	0	0	0	0	0,0	0,0
Vorderhauptslage (89)	21	0,1	0,2	0	0	0	0	0,0	0,0
Gesichtslage / Stirnlage (90)	49	0,2	0,3	0	0	0	0	0,0	0,0
Tiefer Querstand (91)	24	0,1	0,1	0	0	0	0	0,0	0,0
Hoher Geradstand (92)	463	2,3	2,5	0	0	0	0	0,0	0,0
Sonstige regelwidrige Schädellage (93)	223	1,1	1,0	0	0	0	0	0,0	0,0
HELLP (95)	148	0,7	1,0	0	0	0	0	0,0	0,0
Intrauteriner Fruchttod (96)	35	0,2	0,1	0	0	0	0	0,0	0,0
Pathologischer Dopplerbefund (97)	212	1,1	1,1	0	0	0	0	0,0	0,0

	Hessen gesamt			Krankenhaus			Vergleichskollektiv		
	2017		2016	2017		2016	2017		2016
	N	%	%	N	%	%	N	%	%
Bezug: alle Kinder	58034			0			0		

Indikation zur vaginal-operativen Entbindung ¹

vaginal-operative geborene Kinder	3969	6,8	6,5	0	0,0	0,0	0	0,0	0,0
davon Indikation (Schlüssel 5)									
Vorzeitiger Blasensprung (60)	92	2,3	1,7	0	0,0	0,0	0	0,0	0,0
Überschreitung des Termins (61)	54	1,4	1,1	0	0,0	0,0	0	0,0	0,0
Fehlbildung (62)	0	0,0	0,0	0	0,0	0,0	0	0,0	0,0
Frühgeburt (63)	31	0,8	0,3	0	0,0	0,0	0	0,0	0,0
Mehrlingsschwangerschaft (64)	22	0,6	0,5	0	0,0	0,0	0	0,0	0,0
Plazentainsuffizienz (V.a.) (65)	11	0,3	0,2	0	0,0	0,0	0	0,0	0,0
Gestose / Eklampsie (66)	15	0,4	0,1	0	0,0	0,0	0	0,0	0,0
RH-Inkompatibilität (67)	1	0,0	0,0	0	0,0	0,0	0	0,0	0,0
Diabetes mellitus (68)	7	0,2	0,1	0	0,0	0,0	0	0,0	0,0
Z.n. Sectio oder anderen Uterus-OP (69)	30	0,8	0,4	0	0,0	0,0	0	0,0	0,0
Placenta praevia (70)	0	0,0	0,0	0	0,0	0,0	0	0,0	0,0
Vorzeitige Plazentalösung (71)	3	0,1	0,1	0	0,0	0,0	0	0,0	0,0
Sonstige uterine Blutungen (72)	10	0,3	0,2	0	0,0	0,0	0	0,0	0,0
Amnioninfektionssyndrom (V.a.) (73)	12	0,3	0,7	0	0,0	0,0	0	0,0	0,0
Fieber unter der Geburt (74)	9	0,2	0,3	0	0,0	0,0	0	0,0	0,0
Mütterliche Erkrankung (75)	9	0,2	0,3	0	0,0	0,0	0	0,0	0,0
Mangelnde Kooperation der Mutter (76)	143	3,6	3,5	0	0,0	0,0	0	0,0	0,0
Pathologisches CTG (77)	2343	59,0	59,0	0	0,0	0,0	0	0,0	0,0
Grünes Fruchtwasser (78)	110	2,8	2,8	0	0,0	0,0	0	0,0	0,0
Aziose während der Geburt (79)	39	1,0	1,2	0	0,0	0,0	0	0,0	0,0
Nabelschnurvorfall (80)	1	0,0	0,0	0	0,0	0,0	0	0,0	0,0
V.a. sonstige Nabelschnurkomplikationen (81)	82	2,1	2,2	0	0,0	0,0	0	0,0	0,0
Protrahierte Geburt: Eröffnungsperiode (82)	158	4,0	3,2	0	0,0	0,0	0	0,0	0,0
Protrahierte Geburt: Austreibungsperiode (83)	1688	42,5	43,9	0	0,0	0,0	0	0,0	0,0
Mißverhältnis zwischen Kopf und Becken (84)	11	0,3	0,3	0	0,0	0,0	0	0,0	0,0
Drohende / erfolgte Uterusruptur (85)	1	0,0	0,0	0	0,0	0,0	0	0,0	0,0
Querlage / Schräglage (86)	1	0,0	0,0	0	0,0	0,0	0	0,0	0,0
Beckenendlage (87)	0	0,0	0,0	0	0,0	0,0	0	0,0	0,0
Hintere Hinterhauptslage (88)	83	2,1	1,7	0	0,0	0,0	0	0,0	0,0
Vorderhauptslage (89)	10	0,3	0,3	0	0,0	0,0	0	0,0	0,0
Gesichtslage / Stirnlage (90)	4	0,1	0,1	0	0,0	0,0	0	0,0	0,0
Tiefer Querstand (91)	2	0,1	0,1	0	0,0	0,0	0	0,0	0,0
Hoher Geradstand (92)	0	0,0	0,0	0	0,0	0,0	0	0,0	0,0
Sonstige regelwidrige Schädellage (93)	20	0,5	0,3	0	0,0	0,0	0	0,0	0,0
HELLP (95)	0	0,0	0,0	0	0,0	0,0	0	0,0	0,0
Intrauteriner Fruchttod (96)	1	0,0	0,0	0	0,0	0,0	0	0,0	0,0
Pathologischer Dopplerbefund (97)	2	0,1	0,0	0	0,0	0,0	0	0,0	0,0
Schulterdystokie (98)	9	0,2	0,2	0	0,0	0,0	0	0,0	0,0

¹ Beschränkung der Darstellung auf dokumentierte Indikationen

5.4.5 Geburtsdiagnosen

Bezug: alle Kinder

häufigste Diagnosen	Hessen gesamt			Krankenhaus			Vergleichskollektiv		
	ICD 10	N	%	ICD 10	N	%	ICD 10	N	%
1.	Z38	29822	51,4	Z38	0	0,0	Z38	0	0,0
2.	P07	2470	4,3	P07	0	0,0	P07	0	0,0
3.	Z00	1043	1,8		0	0,0	P08	0	0,0
4.	Z13	293	0,5		0	0,0	Z37	0	0,0
5.	P08	186	0,3		0	0,0	O80	0	0,0

häufigste Kombinationen	Hessen gesamt			Krankenhaus			Vergleichskollektiv		
	ICD 1 + ICD 2	N	%	ICD 1 + ICD 2	N	%	ICD 1 + ICD 2	N	%
1.	Z00 + Z38	999	1,7		0	0,0	+ P07	0	0,0
2.	Z13 + Z38	283	0,5		0	0,0	+ P08	0	0,0
3.	+ P07	174	0,3		0	0,0	P07 + Z38	0	0,0
4.	P08 + Z38	108	0,2		0	0,0	P07 + P07	0	0,0
5.	P07 + Z38	100	0,2		0	0,0	P08 + Z38	0	0,0
6.	P59 + Z38	72	0,1		0	0,0	P01 + Z38	0	0,0
7.	+ P08	62	0,1		0	0,0	P00 + Z38	0	0,0
8.	P07 + P07	47	0,1		0	0,0	P00 + P07	0	0,0
9.	P21 + Z38	38	0,1		0	0,0	P05 + P07	0	0,0
10.	P39 + Z38	26	0,0		0	0,0	P01 + P07	0	0,0
11.	P22 + Z38	25	0,0		0	0,0	P05 + Z38	0	0,0
12.	Z38 + Z83	20	0,0		0	0,0	P07 + P22	0	0,0
13.	P29 + Z38	17	0,0		0	0,0	O80 + Z38	0	0,0
14.	P20 + Z38	17	0,0		0	0,0	P22 + Z38	0	0,0
15.	P05 + Z38	17	0,0		0	0,0	P03 + Z38	0	0,0

5.5 Kind

	Hessen gesamt			Krankenhaus			Vergleichskollektiv		
	2017		2016	2017		2016	2017		2016
	N	%	%	N	%	%	N	%	%
Bezug: alle Kinder	58034			0			0		

Geschlecht

männlich	29778	51,3	51,1	0	0,0	0,0	0	0,0	0,0
weiblich	28250	48,7	48,9	0	0,0	0,0	0	0,0	0,0

Geburtsgewicht (in g)

< 750 g	249	0,4	0,4	0	0,0	0,0	0	0,0	0,0
750 - 999 g	189	0,3	0,3	0	0,0	0,0	0	0,0	0,0
1000 - 1499 g	430	0,7	0,8	0	0,0	0,0	0	0,0	0,0
1500 - 1999 g	737	1,3	1,4	0	0,0	0,0	0	0,0	0,0
2000 - 2499 g	2339	4,0	4,0	0	0,0	0,0	0	0,0	0,0
2500 - 2999 g	9017	15,5	15,9	0	0,0	0,0	0	0,0	0,0
3000 - 3999 g	39238	67,6	67,6	0	0,0	0,0	0	0,0	0,0
4000 - 4499 g	5113	8,8	8,5	0	0,0	0,0	0	0,0	0,0
≥ 4500 g	722	1,2	1,1	0	0,0	0,0	0	0,0	0,0
ohne Angabe	0	0,0	0,0	0	0,0	0,0	0	0,0	0,0

	Hessen gesamt			Krankenhaus			Vergleichskollektiv		
	2017		2016	2017		2016	2017		2016
	N	%	%	N	%	%	N	%	%
<i>Bezug: alle lebendgeborenen Kinder</i>	57796			0			0		

Kopfumfang (in cm)

< 31,0 cm	1019	1,8	1,8	0	0,0	0,0	0	0,0	0,0
31,0 - 32,9 cm	3283	5,7	5,9	0	0,0	0,0	0	0,0	0,0
33,0 - 34,9 cm	19551	33,8	34,8	0	0,0	0,0	0	0,0	0,0
35,0 - 36,9 cm	25295	43,8	44,2	0	0,0	0,0	0	0,0	0,0
≥ 37,0 cm	5946	10,3	9,8	0	0,0	0,0	0	0,0	0,0
ohne Angabe	0	0,0	0,0	0	0,0	0,0	0	0,0	0,0

1 Minuten Apgar

0	36	0,1	0,1	0	0,0	0,0	0	0,0	0,0
1 - 3	445	0,8	0,9	0	0,0	0,0	0	0,0	0,0
4 - 6	1545	2,7	2,8	0	0,0	0,0	0	0,0	0,0
7 - 9	50371	87,2	86,8	0	0,0	0,0	0	0,0	0,0
10	5289	9,2	9,3	0	0,0	0,0	0	0,0	0,0
ohne Angabe	110	0,2	0,2	0	0,0	0,0	0	0,0	0,0

5 Minuten Apgar

0	28	0,0	0,1	0	0,0	0,0	0	0,0	0,0
1 - 3	103	0,2	0,2	0	0,0	0,0	0	0,0	0,0
4 - 6	465	0,8	0,8	0	0,0	0,0	0	0,0	0,0
7 - 9	7795	13,5	14,1	0	0,0	0,0	0	0,0	0,0
10	49273	85,3	84,6	0	0,0	0,0	0	0,0	0,0
ohne Angabe	132	0,2	0,2	0	0,0	0,0	0	0,0	0,0

10 Minuten Apgar

0	74	0,1	0,2	0	0,0	0,0	0	0,0	0,0
1 - 3	43	0,1	0,1	0	0,0	0,0	0	0,0	0,0
4 - 6	94	0,2	0,2	0	0,0	0,0	0	0,0	0,0
7 - 9	3265	5,6	5,6	0	0,0	0,0	0	0,0	0,0
10	54146	93,7	93,6	0	0,0	0,0	0	0,0	0,0
ohne Angabe	174	0,3	0,3	0	0,0	0,0	0	0,0	0,0

	Hessen gesamt			Krankenhaus			Vergleichskollektiv		
	2017		2016	2017		2016	2017		2016
	N	%	%	N	%	%	N	%	%
<i>Bezug: alle lebendgeborenen Kinder</i>	57796			0			0		

Nabelarterien pH-Wert

< 7,0	120	0,2	0,2	0	0,0	0,0	0	0,0	0,0
7,0 - 7,09	1327	2,3	2,2	0	0,0	0,0	0	0,0	0,0
7,10 - 7,19	8455	14,6	14,4	0	0,0	0,0	0	0,0	0,0
≥ 7,20	47523	82,2	82,5	0	0,0	0,0	0	0,0	0,0
ohne Angabe	371	0,6	0,6	0	0,0	0,0	0	0,0	0,0

Base Excess

Base Excess ≤ -10,0	6396	11,1	10,6	0	0,0	0,0	0	0,0	0,0
Base Excess -5,1 bis -10,0	31023	53,7	53,3	0	0,0	0,0	0	0,0	0,0
Base Excess -0,1 bis -5,0	16899	29,2	29,5	0	0,0	0,0	0	0,0	0,0
Base Excess ≥ 0,0	3107	5,4	5,9	0	0,0	0,0	0	0,0	0,0
ohne Angabe	371	0,6	0,6	0	0,0	0,0	0	0,0	0,0

5.5.1 Therapie**Reanimation**

Maske	920	1,6	1,6	0	0,0	0,0	0	0,0	0,0
Intubation	246	0,4	0,4	0	0,0	0,0	0	0,0	0,0
Pufferung	64	0,1	0,1	0	0,0	0,0	0	0,0	0,0
Volumensubstitution	122	0,2	0,3	0	0,0	0,0	0	0,0	0,0

O ₂ -Anreicherung	1282	2,2	2,4	0	0,0	0,0	0	0,0	0,0
------------------------------	------	------------	-----	---	-----	-----	---	-----	-----

Erste kinderärztliche Untersuchung (U2)

alle nach Hause entlassenen Kinder, die mind. bis zum 3. Tag in geburtshilflicher Klinik waren	33253	57,5	0,0	0	0,0	0,0	0	0,0	0,0
davon U2 durchgeführt	27625	83,1	0,0	0	0,0	0,0	0	0,0	0,0

Fehlbildung

Mind. 1 gesicherte Fehlbildung	370	0,6	0,7	0	0,0	0,0	0	0,0	0,0
davon pränatal diagnostiziert	177	47,8	47,7	0	0,0	0,0	0	0,0	0,0

5.5.2 Kindliche Morbidität

Bezug: alle lebendgeborenen Kinder

häufigste Diagnosen 1	Hessen gesamt			Krankenhaus			Vergleichskollektiv		
	ICD 10	N	%	ICD 10	N	%	ICD 10	N	%
1.	Z00 + Z38	1018	1,8	Q62 + Q63	0	0,0	P07 + P07	0	0,0
2.	Z13 + Z38	711	1,2	Q61 + Q61	0	0,0	P07 + Z83	0	0,0
3.	P07 + P07	219	0,4	Q02 + Q60	0	0,0	P05 + P07	0	0,0
4.	P59 + Z38	93	0,2	P29 + Q66	0	0,0	E87 + P07	0	0,0
5.	P08 + Z38	62	0,1		0	0,0	E87 + Z83	0	0,0
6.	P21 + Z38	45	0,1		0	0,0	E87 + P28	0	0,0
7.	P07 + Z83	34	0,1		0	0,0	P05 + P05	0	0,0
8.	P39 + Z38	34	0,1		0	0,0	P05 + Z83	0	0,0
9.	P05 + P07	33	0,1		0	0,0	P08 + Z83	0	0,0
10.	P22 + Z38	32	0,1		0	0,0	P02 + P07	0	0,0
11.	P07 + Z38	31	0,1		0	0,0	E87 + P08	0	0,0
12.	Z03 + Z38	29	0,1		0	0,0	P07 + P28	0	0,0
13.	Z38 + Z83	28	0,0		0	0,0	P07 + P08	0	0,0
14.	P20 + Z38	26	0,0		0	0,0	P28 + Z83	0	0,0
15.	P28 + Z38	23	0,0		0	0,0	E87 + P70	0	0,0

5.5.3 Verlegung des Kindes

Bezug: alle lebendgeborenen Kinder

	Hessen gesamt			Krankenhaus			Vergleichskollektiv		
	2017		2016	2017		2016	2017		2016
	N	%	%	N	%	%	N	%	%
	57796			0			0		
Verlegt in Kinderklinik	6765	11,7	10,9	0	0,0	0,0	0	0,0	0,0
Zeitraum Geburt - Verlegung									
0 - 4 Stunden	4197	62,0	60,3	0	0,0	0,0	0	0,0	0,0
5 - 12 Stunden	537	7,9	5,8	0	0,0	0,0	0	0,0	0,0
13 - 24 Stunden	335	5,0	4,3	0	0,0	0,0	0	0,0	0,0
> 24 Stunden	1696	25,1	29,5	0	0,0	0,0	0	0,0	0,0

Verlegungsdiagnosen

häufigste Diagnosen	Hessen gesamt			Krankenhaus			Vergleichskollektiv		
	ICD 10	N	%	ICD 10	N	%	ICD 10	N	%
1.	P07 + Z38	1517	2,6	P07 + P07	0	0,0	P07 + Z38	0	0,0
2.	Z03 + Z38	471	0,8	P05 + P07	0	0,0	Z03 + Z38	0	0,0
3.	P28 + Z38	270	0,5	P07 + P22	0	0,0	P28 + Z38	0	0,0
4.	P39 + Z38	215	0,4	P36 + P58	0	0,0	P22 + Z38	0	0,0
5.	P22 + Z38	139	0,2	P07 + P59	0	0,0	P39 + Z38	0	0,0
6.	P70 + Z38	113	0,2	P39 + P59	0	0,0	P07 + P07	0	0,0
7.	P36 + Z38	84	0,1	P08 + P22	0	0,0	P08 + Z38	0	0,0
8.	P07 + P07	82	0,1	P36 + P39	0	0,0	P05 + Z38	0	0,0
9.	P05 + Z38	66	0,1	F12 + F14	0	0,0	P70 + Z38	0	0,0
10.	P08 + Z38	56	0,1	E16 + P80	0	0,0	P20 + Z38	0	0,0
11.	P20 + Z38	53	0,1		0	0,0	Q20 + Z38	0	0,0
12.	P96 + Z38	45	0,1		0	0,0	P58 + Z38	0	0,0
13.	P58 + Z38	29	0,1		0	0,0	P07 + P22	0	0,0
14.	Q20 + Z38	28	0,0		0	0,0	P59 + Z38	0	0,0
15.	P21 + Z38	28	0,0		0	0,0	P21 + Z38	0	0,0

5.5.4 Kindliche Mortalität

	Hessen gesamt			Krankenhaus			Vergleichskollektiv		
	2017		2016	2017		2016	2017		2016
	N	%	%	N	%	%	N	%	%
<i>Bezug: alle Kinder</i>	58034			0			0		
Perinatale Mortalität	297	0,50	0,60	0	0,00	0,00	0	0,00	0,00
Tod vor Klinikaufnahme	178	0,30	0,30	0	0,00	0,00	0	0,00	0,00
Tod ante partum	157	0,30	0,30	0	0,00	0,00	0	0,00	0,00
Tod sub partu	13	0,00	0,00	0	0,00	0,00	0	0,00	0,00
Todeszeitpunkt unbekannt	68	0,10	0,10	0	0,00	0,00	0	0,00	0,00
Tod innerhalb der ersten 7 Lebenstage	59	0,10	0,20	0	0,00	0,00	0	0,00	0,00
Todeszeitpunkt nach Geburt									
≤ 24 Stunden	46	0,10	0,10	0	0,00	0,00	0	0,00	0,00
25 - 48 Stunden	7	0,00	0,00	0	0,00	0,00	0	0,00	0,00
> 48 Stunden	3	0,00	0,00	0	0,00	0,00	0	0,00	0,00

Todesursachen

häufigsten Diagnosen	Hessen gesamt			Krankenhaus			Vergleichskollektiv		
	ICD	N	%	ICD	N	%	ICD	N	%
1.	P07	29	0,1	P07	0	0,0	P07	0	0,0
2.	P28	6	0,0	P22	0	0,0	P28	0	0,0
3.	P22	5	0,0	P39	0	0,0	Q89	0	0,0
4.	P95	4	0,0	P28	0	0,0	P22	0	0,0
5.	Q89	4	0,0	P95	0	0,0	P39	0	0,0
6.	Q91	3	0,0	Q33	0	0,0	P05	0	0,0
7.	P29	3	0,0	P05	0	0,0	Q91	0	0,0
8.	P05	3	0,0	P02	0	0,0	P95	0	0,0
9.	P39	3	0,0		0	0,0	Q04	0	0,0
10.	Z37	2	0,0		0	0,0	Q87	0	0,0
11.	Q04	2	0,0		0	0,0	Q33	0	0,0
12.	Q60	2	0,0		0	0,0	Q24	0	0,0
13.	P21	2	0,0		0	0,0	P52	0	0,0
14.	Q24	1	0,0		0	0,0	Q00	0	0,0
15.	Q87	1	0,0		0	0,0	P36	0	0,0

5.5.5 Entlassung des Kindes

Bezug: alle nach Hause entlassenen Kinder

häufigste Diagnosen	Hessen gesamt			Krankenhaus			Vergleichskollektiv		
	ICD 10	N	%	ICD 10	N	%	ICD 10	N	%
1.	Z38	44622	90,6	Z38	0	0,0	Z38	0	0,0
2.	Z00	1902	3,9	P08	0	0,0	P07	0	0,0
3.	P07	1890	3,8	P07	0	0,0	P08	0	0,0
4.	P08	811	1,6	P05	0	0,0	P05	0	0,0
5.	Z13	728	1,5	P21	0	0,0	P39	0	0,0

5.6 Mutter

5.6.1 Komplikationen	Hessen gesamt			Krankenhaus			Vergleichskollektiv		
	2017		2016	2017		2016	2017		2016
	N	%	%	N	%	%	N	%	%
<i>Bezug: alle Mütter</i>	56893			0			0		
Mütter mit Komplikationen gesamt	26152	46,0	45,2	0	0,0	0,0	0	0,0	0,0
<i>Bezug: Schwangere mit vaginaler Entbindung</i>	38032			0			0		
Dammriß I. Grad	6720	17,7	17,8	0	0,0	0,0	0	0,0	0,0
Dammriß II. Grad	8045	21,2	20,4	0	0,0	0,0	0	0,0	0,0
Dammriß III. Grad	583	1,5	1,4	0	0,0	0,0	0	0,0	0,0
Dammriß IV: Grad	40	0,1	0,1	0	0,0	0,0	0	0,0	0,0
<i>Bezug: alle Mütter</i>	56893			0			0		
Blutung > 1000 ml	685	1,2	1,2	0	0,0	0,0	0	0,0	0,0
Hysterektomie / Laparotomie	83	0,1	0,1	0	0,0	0,0	0	0,0	0,0
Eklampsie	53	0,1	0,1	0	0,0	0,0	0	0,0	0,0
Sepsis	25	0,0	0,1	0	0,0	0,0	0	0,0	0,0
Fieber im Wochenbett	207	0,4	0,4	0	0,0	0,0	0	0,0	0,0
Anämie	13396	23,5	23,1	0	0,0	0,0	0	0,0	0,0
Allgemeine behandlungsbedürfte Komplikation	1530	2,7	2,5	0	0,0	0,0	0	0,0	0,0
Pneumonie	4	0,0	0,0	0	0,0	0,0	0	0,0	0,0
Kardiovaskuläre Komplikation	36	0,1	0,1	0	0,0	0,0	0	0,0	0,0
Tiefe Bein-/Beckenvenenthrombose	42	0,1	0,7	0	0,0	0,0	0	0,0	0,0
Lungenembolie	1	0,0	0,0	0	0,0	0,0	0	0,0	0,0
Harnwegsinfektion	39	0,1	0,1	0	0,0	0,0	0	0,0	0,0
Wundinfektion / Abszeßbildung	27	0,0	0,1	0	0,0	0,0	0	0,0	0,0
Hämatom / Nachblutung	163	0,3	0,3	0	0,0	0,0	0	0,0	0,0
Sonstige Komplikation	1244	2,2	1,3	0	0,0	0,0	0	0,0	0,0

5.6.2 Verweildauer

	Hessen gesamt			Krankenhaus			Vergleichskollektiv		
	2017		2016	2017		2016	2017		2016
	N	%	%	N	%	%	N	%	%
<i>Bezug: alle Mütter</i>	56893			0			0		

Präpartale Verweildauer

0 Tage	33147	58,3	57,9	0	0,0	0,0	0	0,0	0,0
1 Tag	16204	28,5	28,8	0	0,0	0,0	0	0,0	0,0
> 1 Tag	7514	13,2	13,2	0	0,0	0,0	0	0,0	0,0

Postpartale Verweildauer

0 Tage	1496	2,6	2,7	0	0,0	0,0	0	0,0	0,0
1 - 2 Tage	15211	26,7	25,7	0	0,0	0,0	0	0,0	0,0
3 - 6 Tage	39185	68,9	69,5	0	0,0	0,0	0	0,0	0,0
7 - 13 Tage	925	1,6	1,9	0	0,0	0,0	0	0,0	0,0
14 - 21 Tage	53	0,1	0,1	0	0,0	0,0	0	0,0	0,0
> 21 Tage	23	0,0	0,1	0	0,0	0,0	0	0,0	0,0

Nachstationäre Behandlung

Rate nachstationäre Behandlung > 0	217	0,4	0,3	0	0,0	0,0	0	0,0	0,0
------------------------------------	------------	------------	------------	---	-----	-----	---	-----	-----

Dauer der nachstationären Behandlung (Median)

	1		0		0
--	----------	--	----------	--	----------

5.6.3 Entlassungsgrund (gemäß § 301)

Behandlung regulär beendet (1)	52584	92,4	92,4	0	0,0	0,0	0	0,0	0,0
Behandlung beendet, nachstat. vorgesehen (2)	3406	6,0	6,2	0	0,0	0,0	0	0,0	0,0
Behandlung aus sonstigen Gründen beendet (3, 14)	141	0,2	0,1	0	0,0	0,0	0	0,0	0,0
Behandlung gegen ärztlichen Rat beendet (4, 15)	645	1,1	1,1	0	0,0	0,0	0	0,0	0,0
Zuständigkeitswechsel des Leistungsträgers (5)	1	0,0	0,0	0	0,0	0,0	0	0,0	0,0
Verlegung in ein anderes Krankenhaus (6)	86	0,2	0,2	0	0,0	0,0	0	0,0	0,0
Tod (7)	1	0,0	0,0	0	0,0	0,0	0	0,0	0,0
Verlegung im Rahmen einer Zusammenarbeit (8)	18	0,0	0,0	0	0,0	0,0	0	0,0	0,0
Entlassung in Reha-Einrichtung (9)	0	0,0	0,0	0	0,0	0,0	0	0,0	0,0
Entlassung in Pflegeheim oder Hospiz (10, 11)	2	0,0	0,0	0	0,0	0,0	0	0,0	0,0
Interne Verlegung (12)	5	0,0	0,0	0	0,0	0,0	0	0,0	0,0
Sonstiger Entlassungsgrund (13, 16, 17, 18)	4	0,0	0,0	0	0,0	0,0	0	0,0	0,0