



Externe Qualitätssicherung in der stationären Versorgung

Operative Gynäkologie (Modul 15/1)

Jahresauswertung

2017

BASISAUSWERTUNG

Übersicht

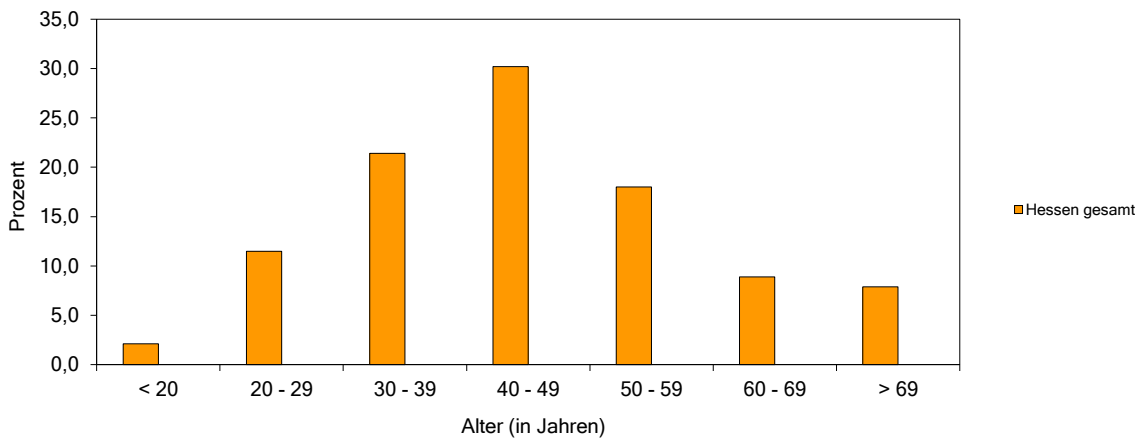
1. Übersicht

	Hessen gesamt		Krankenhaus	
	N	%	N	%
Patientinnen gesamt	15977	100,0	0	0,0
Eingriffe gesamt	16036	100,0	0	0,0

Altersverteilung

Bezug: Patientinnen

Alter	N	%	N	%
< 20 Jahre	340	2,1	0	0,0
20 - 29 Jahre	1835	11,5	0	0,0
30 - 39 Jahre	3426	21,4	0	0,0
40 - 49 Jahre	4819	30,2	0	0,0
50 - 59 Jahre	2872	18,0	0	0,0
60 - 69 Jahre	1429	8,9	0	0,0
> 69 Jahre	1256	7,9	0	0,0

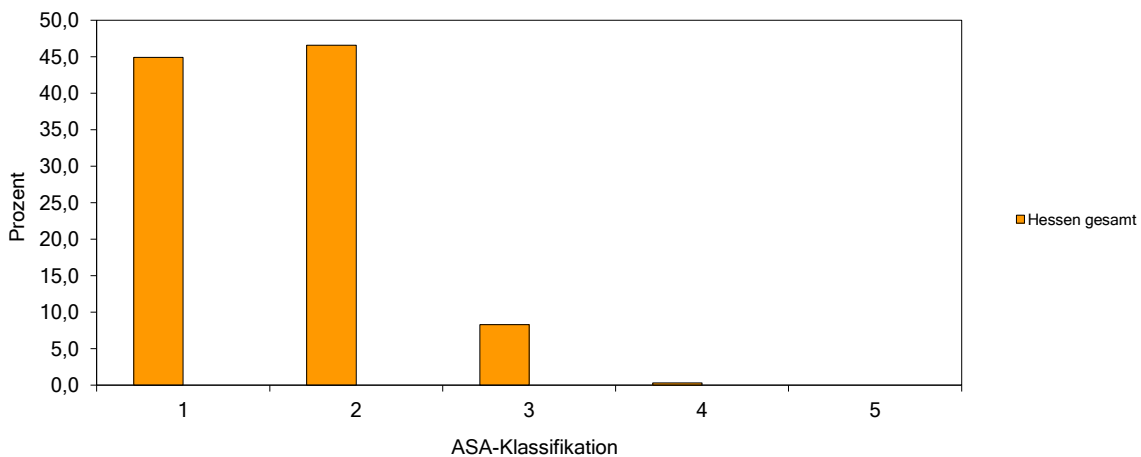


	Mittel	S	5 %	25 %	Median	75 %	95 %
Hessen gesamt	46	15	23	35	45	53	74
Krankenhaus	0	0	0	0	0	0	0

Präoperative Risikoeinstufung (ASA)

Bezug: Eingriffe

	Hessen gesamt		Krankenhaus	
	N	%	N	%
ASA 1: normale, gesunde Patientin	7194	44,9	0	0,0
ASA 2: Patientin mit leichter Allgemeinerkrankung	7473	46,6	0	0,0
ASA 3: Patientin mit schwerer Allgemeinerkrankung	1324	8,3	0	0,0
ASA 4: Pat. mit schwerer Allgemeinerkrankung, ständige Lebensbedrohung	43	0,3	0	0,0
ASA 5: moribunde Pat., von der nicht erwartet wird, dass sie ohne OP überlebt	2	0,0	0	0,0



	Hessen gesamt		Krankenhaus	
	N	%	N	%
Patientinnen gesamt	15977	100,0	0	0,0
Eingriffe gesamt	16036	100,0	0	0,0

2. Diagnosen:

Bezug: Patientinnen

Verteilung der 1. Aufnahmediagnose nach ICD 10

Leiomyom des Uterus (D25)	3838	24,0	0	0,0
Nichtentzündliche Krankheiten des Ovars, der Tuba uterina und des Lig. latum uteri (z.B. Zysten) (N83)	2040	12,8	0	0,0
Gutartige Neubildung des Ovars (D27)	994	6,2	0	0,0
Endometriose (N80)	1251	7,8	0	0,0
Neubildung unsicheren Verhaltens der weiblichen Genitalorgane (D39)	925	5,8	0	0,0
Extrauterin gravidität (O00)	756	4,7	0	0,0
Zu starke, zu häufige oder unregelmäßige Menstruation (N92)	630	3,9	0	0,0
Bauch- und Beckenschmerzen (R10)	485	3,0	0	0,0
Salpingitis und Oophoritis (N70)	355	2,2	0	0,0
Genitalprolaps (N81)	542	3,4	0	0,0
Bösartige Neubildung des Ovars (C56)	313	2,0	0	0,0
Dysplasie der Cervix uteri (N87)	47	0,3	0	0,0
Bösartige Neubildung des Corpus uteri (C54)	571	3,6	0	0,0
Carcinoma in situ der Cervix uteri (D06)	127	0,8	0	0,0
Sterilität (N97)	227	1,4	0	0,0
Abnorme Befunde in Untersuchungsmaterialien aus den weibl. Genitalorganen (R87)	50	0,3	0	0,0
Bösartige Neubildung der Cervix uteri (C53)	160	1,0	0	0,0
Sonstige entzündliche Krankheiten im weiblichen Becken (N73)	201	1,3	0	0,0
Sonstige nichtentzündliche Krankheiten des Uterus, ausgenommen der Zervix (N85)	186	1,2	0	0,0
Schmerz und andere Zustände im Zusammenhang mit den weiblichen Genitalorganen und dem Menstruationszyklus (N94)	125	0,8	0	0,0
Sonstige Krankheiten des Peritoneums (Adhäsionen) (K66)	191	1,2	0	0,0
Akute Appendizitis (K35)	90	0,6	0	0,0
Prophylaktische Operation (Z40)	65	0,4	0	0,0
Bösartige Neubildung der Mamma (C50)	68	0,4	0	0,0
Klimakterische Störungen (N95)	97	5,4	0	0,0
Angeborene Fehlbildungen der Ovarien, der Tubae uterinae und der Ligg. lata uteri (Q50)	73	1,0	0	0,0
Sonstige Diagnosen	1570	2,0	0	0,0

	Hessen gesamt		Krankenhaus	
	N	%	N	%
Patientinnen gesamt	15977	100,0	0	0,0
Eingriffe gesamt	16036	100,0	0	0,0

Fortsetzung: 2. Diagnosen:*Bezug: Patientinnen***Verteilung der 1. Entlassungsdiagnose nach ICD 10**

Leiomyom des Uterus (D25)	3967	24,8	0	0,0
Nichtentzündliche Krankheiten des Ovars, der Tuba uterina und des Lig. latum uteri (z.B. Zysten) (N83)	2122	13,3	0	0,0
Gutartige Neubildung des Ovars (D27)	1414	8,9	0	0,0
Endometriose (N80)	1433	9,0	0	0,0
Extrauterin gravidität (O00)	760	4,8	0	0,0
Salpingitis und Oophoritis (N70)	375	2,3	0	0,0
Carcinoma in situ der Cervix uteri (D06)	131	0,8	0	0,0
Bösartige Neubildung des Ovars (C56)	360	2,3	0	0,0
Genitalprolaps (N81)	499	3,1	0	0,0
Zu starke, zu häufige oder unregelmäßige Menstruation (N92)	358	2,2	0	0,0
Bösartige Neubildung des Corpus uteri (C54)	584	3,7	0	0,0
Dysplasie der Cervix uteri (N87)	56	0,4	0	0,0
Sonstige entzündliche Krankheiten im weiblichen Becken (N73)	292	1,8	0	0,0
Neubildung unsicheren Verhaltens der weiblichen Genitalorgane (D39)	224	1,4	0	0,0
Sterilität (N97)	198	1,2	0	0,0
Bösartige Neubildung der Cervix uteri (C53)	158	1,0	0	0,0
Sonstige Krankheiten des Peritoneums (Adhäsionen) (K66)	246	1,5	0	0,0
Akute Appendizitis (K35)	91	0,6	0	0,0
Sonstige nichtentzündliche Krankheiten des Uterus, ausgenommen der Zervix (N85)	171	1,1	0	0,0
Bauch- und Beckenschmerzen (R10)	156	1,0	0	0,0
Prophylaktische Operation (Z40)	80	0,5	0	0,0
Bösartige Neubildung der Mamma (C50)	62	0,4	0	0,0
Angeborene Fehlbildungen der Ovarien, der Tubae uterinae und der Ligg. lata uteri (Q50)	95	0,6	0	0,0
Schmerz und andere Zustände im Zusammenhang mit den weiblichen Genitalorganen und dem Menstruationszyklus (N94)	96	0,6	0	0,0
Abnorme Befunde in Untersuchungsmaterialien aus den weibl. Genitalorganen (R87)	16	3,0	0	0,0
Krankheiten des Urogenitalsystems nach medizinischen Maßnahmen (N99)	60	5,0	0	0,0
Sonstige Diagnosen	1973	12,0	0	0,0

3. Anamnese / präoperative Therapie:*Bezug: Eingriffe*

Vorbestrahlung im OP-Gebiet	89	4,6	0	0,0
Voroperation im gleichen OP-Gebiet	6473	40,4	0	0,0

Prophylaxe

Perioperative Antibiotikaprophylaxe	12934	80,7	0	0,0
-------------------------------------	-------	------	---	-----

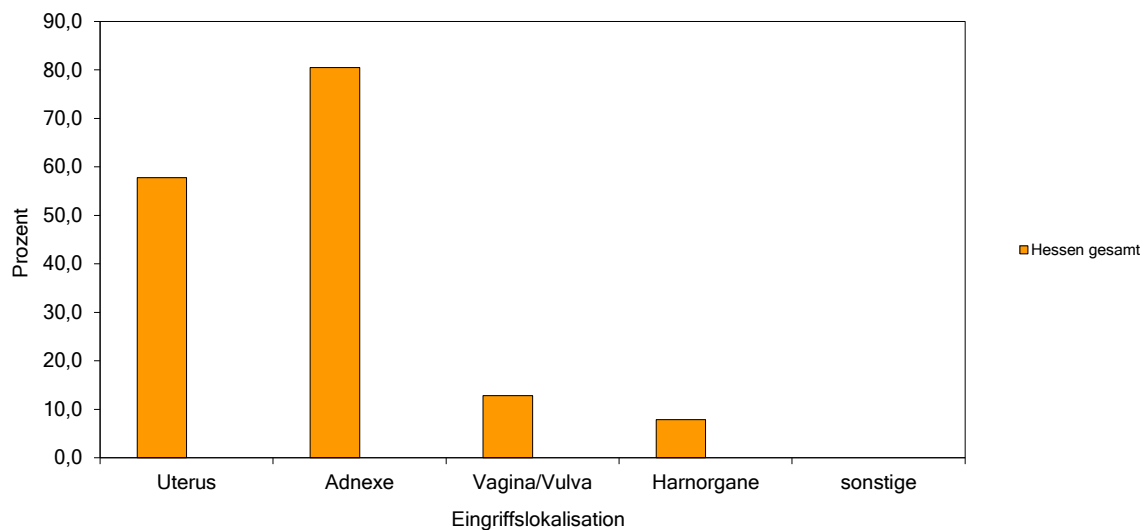
	Hessen gesamt		Krankenhaus	
	N	%	N	%
Patientinnen gesamt	15977	100,0	0	0,0
Eingriffe gesamt	16036	100,0	0	0,0

4. Angaben zur Operation:

Bezug: Eingriffe

Eingriffslokalisierung ¹

Eingriffe am Uterus	9266	57,8	0	0,0
Eingriffe an den Adnexen	12902	80,5	0	0,0
Eingriffe an Vagina / Vulva	2056	12,8	0	0,0
Eingriffe an den Harnorganen	1261	7,9	0	0,0
sonstige Eingriffe	0	0,0	0	0,0



Verteilung häufiger Eingriffe nach OPS

(Mehrfachnennungen möglich)

Diagnostische fraktionierte Kürettage (1-471.2)	799	5,0	0	0,0
Diagnostische Hysteroskopie (1-672)	2099	13,1	0	0,0
TVT-Operation (5-593.2)	32	0,2	0	0,0
Abdominale retropubische und paraurethrale Suspensionsoperation (5-595)	44	0,3	0	0,0
Exzisionsbiopsie am Ovar (5-651.8)	536	3,3	0	0,0
Ovariectomie (5-652)	396	2,5	0	0,0
Salpingoovariectomie (5-653)	3236	20,2	0	0,0
Adhäsiolyse an Ovar und Tuba uterina (5-657, 5-658)	2943	18,4	0	0,0
Salpingotomie (5-660)	253	1,6	0	0,0
Salpingektomie (5-661)	3832	23,9	0	0,0
Sterilisationsoperation (5-663)	111	0,7	0	0,0
Chromopertubation (5-667.1)	922	5,7	0	0,0
Konisation der Cervix uteri (5-671)	21	0,1	0	0,0
Myomenukleation (5-681.8 oder 5-681.9)	1432	8,9	0	0,0
Subtotale Uterusexstirpation (5-682)	1325	8,3	0	0,0
Hysterektomie (5-683)	4400	27,4	0	0,0
Radikale Uterusexstirpation (5-685)	351	2,2	0	0,0
Therapeutische Kürettage (Abrasio uteri) (5-690)	485	3,0	0	0,0
Vaginale Kolporrhaphie und Beckenbodenplastik (5-704)	953	5,9	0	0,0
Operation an der Bartholin-Drüse (5-711)	14	0,1	0	0,0
Operation bei EU-Gravidität (5-744)	613	3,8	0	0,0

¹ Mehrfachnennungen möglich

	Hessen gesamt		Krankenhaus	
	N	%	N	%
Patientinnen gesamt	15977	100,0	0	0,0
Eingriffe gesamt	16036	100,0	0	0,0

5. Komplikationen:

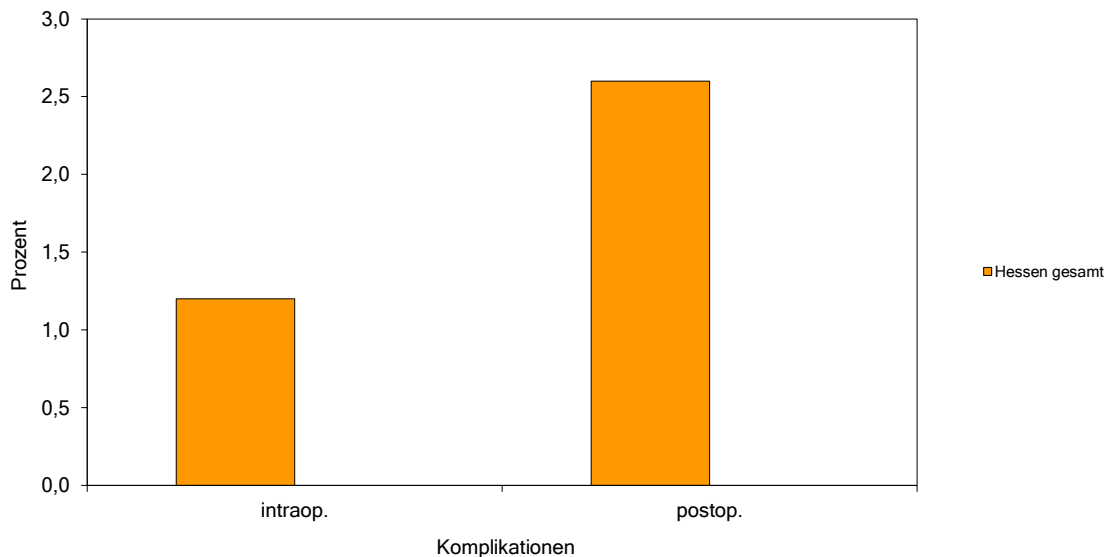
Bezug: Eingriffe

Intraoperative Komplikationen

Intraoperative Komplikationen gesamt	198	1,2	0	0,0
- Organverletzung Blase	62	0,4	0	0,0
- Organverletzung Harnleiter	9	0,1	0	0,0
- Organverletzung Urethra	4	0,0	0	0,0
- Organverletzung Darm	46	0,3	0	0,0
- Organverletzung Uterus	24	0,1	0	0,0
- Gefäß-/Nervenläsion	12	0,1	0	0,0
- Lagerungsschaden	1	0,0	0	0,0
- andere Organverletzung	3	0,0	0	0,0
- andere intraoperative Komplikation	46	0,3	0	0,0

Postoperative Komplikationen

Postoperative Komplikationen gesamt	411	2,6	0	0,0
- Pneumonie	7	0,0	0	0,0
- kardiovaskuläre Komplikationen	17	0,1	0	0,0
- tiefe Bein-/Beckenvenenthrombose	7	0,0	0	0,0
- Lungenembolie	10	0,1	0	0,0
- Infektion der ableitenden Harnwege	83	0,5	0	0,0
- Serom/Hämatom	45	0,3	0	0,0
- OP-pflichtige Nachblutung	46	0,3	0	0,0
- Gefäß- und/oder Nervenschaden	2	0,0	0	0,0
- Dekubitus	2	0,0	0	0,0
- Fieber > 38 Grad C (ab 3. Tag postop > 48h)	27	0,2	0	0,0
- Sepsis	7	0,0	0	0,0
- Ileus	29	0,2	0	0,0
- andere postoperative Komplikation	178	1,1	0	0,0



	Hessen gesamt			
	N	%	N	%
Patientinnen gesamt	15977	100,0	0	0,0
Eingriffe gesamt	16036	100,0	0	0,0

6. Histologie ¹

Bezug: Eingriffe

Keine postoperative Histologie	601	3,7	0	0,0
--------------------------------	-----	-----	---	-----

Adnex-Histologie

Eingriffe bei Adnex-Histologie	7744	48,3	0	0,0
- Normalbefund	370	2,3	0	0,0
- Follikel- oder Corpus Luteum-Zyste	1245	7,8	0	0,0
- seröses oder mucinöses Zystadenom (z.B. Kystom, seröse Zyste)	1444	9,0	0	0,0
- Dermoid (z.B. benignes Teratom)	492	3,1	0	0,0
- Endometriose	978	6,1	0	0,0
- andere benigne Befunde (z.B. Fibrom, Thekom, Theko-/Zystadenofibrom, Hydatide)	1151	7,2	0	0,0
- Entzündung	331	2,1	0	0,0
- Extrauterin gravidität	821	5,1	0	0,0
- Stieldrehung	81	0,5	0	0,0
- Borderline-Veränderungen	130	0,8	0	0,0
- primäre maligne Neoplasien einschl. deren Rezidive und Metastasen anderer Malignome	469	2,9	0	1,0
- Veränderungen an den Adnexen, die in den Schlüsselwerten 01 - 11 nicht erfasst sind	232	1,4	0	1,0

Cervix uteri

Eingriffe bei Cervix uteri-Histologie	521	3,2	0	0,0
- Ektopie	6	0,0	0	0,0
- Dysplasie	106	0,7	0	0,0
- Carcinoma in situ	96	0,6	0	0,0
- Invasives Karzinom 1a	47	0,3	0	0,0
- Invasives Karzinom > 1a	149	0,9	0	0,0
- histologisch Normalbefund	69	0,4	0	0,0
- andere Cervix uteri-Histologie	48	0,3	0	0,0

Corpus uteri

Eingriffe bei Corpus uteri-Histologie	6417	40,0	0	0,0
- Myom	4758	29,7	0	0,0
- primäre maligne Neoplasien inkl. Rezidive	659	4,1	0	0,0
- histologisch Normalbefund	437	2,7	0	0,0
- andere Corpus uteri-Histologie	563	3,5	0	0,0

Vagina / Vulva

Eingriffe bei Vagina-/Vulva-Histologie	55	0,3	0	0,0
- entzündliche Veränderung	6	0,0	0	0,0
- benigne Neoplasien	6	0,0	0	0,0
- maligne Neoplasien	30	0,2	0	0,0
- histologisch Normalbefund	2	0,0	0	0,0
- andere Vagina-/Vulva-Histologie	11	0,1	0	0,0

Endometriose anderer Lokalisationen	455	2,8	0	0,0
sonstige histologische Befunde anderer Lokalisationen	243	1,5	0	0,0

¹ Auswertung des führenden histologischen Befundes

	Hessen gesamt		Krankenhaus	
	N	%	N	%
Patientinnen gesamt	15977	100,0	0	0,0
Eingriffe gesamt	16036	100,0	0	0,0

7. Postoperative Maßnahmen:

Bezug: Eingriffe

Fälle mit assistierter Blasenentleerung > 24 Stunden	1674	10,4	0	0,0
- wiederholte Einmalkatheterisierung	7	0,0	0	0,0
- transurethraler Dauerkatheter	1564	9,8	0	0,0
- suprapubischer Dauerkatheter	114	0,7	0	0,0

8. Entlassung:

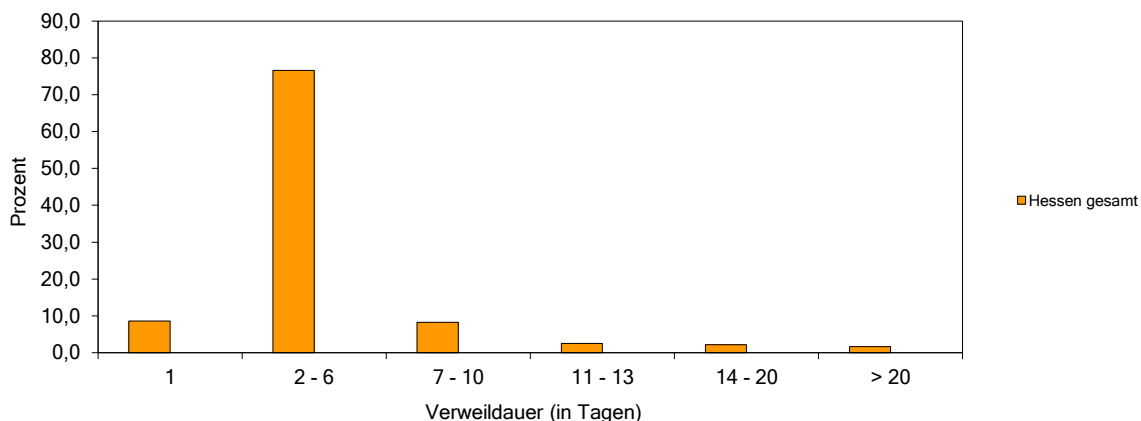
Bezug: Patientinnen

Entlassungsgrund

Behandlung regulär beendet	14161	88,6	0	0,0
Behandlung regulär beendet, nachstationäre Behandlung vorgesehen	1515	9,5	0	0,0
Behandlung aus sonstigen Gründen beendet	1	0,0	0	0,0
Behandlung gegen ärztlichen Rat beendet	0	0,0	0	0,0
Verlegung in ein anderes Krankenhaus	53	0,3	0	0,0
Entlassung in eine Rehabilitationseinrichtung	0	0,0	0	0,0
Entlassung in eine Pflegeeinrichtung	10	0,1	0	0,0
Entlassung in ein Hospiz	1	0,0	0	0,0
anderer Entlassungsgrund	10	0,1	0	0,0
Verstorbene Patientinnen	26	0,2	0	0,0

Stationäre Verweildauer ¹

1 Tag	1379	8,6	0	0,0
2 - 6 Tage	12222	76,6	0	0,0
7 - 10 Tage	1320	8,3	0	0,0
11 - 13 Tage	403	2,5	0	0,0
14 - 20 Tage	348	2,2	0	0,0
> 20 Tage	279	1,7	0	0,0



	Mittel	S	5 %	25 %	Median	75 %	95 %
Hessen gesamt	5	5	1	2	3	5	12
Krankenhaus	0	0	0	0	0	0	0

¹ ohne verstorbene Patientinnen