



Externe Qualitätssicherung in der stationären Versorgung

# Operative Gynäkologie (Modul 15/1)

Jahresauswertung

**2020**

**BASISAUSWERTUNG**

**Übersicht**

Klinik 0  
Standort 0

© **GQH**  
Geschäftsstelle  
Qualitätssicherung  
Hessen

**Hessen**

Frankfurter Straße 10-14  
65760 Eschborn

**1. Übersicht**

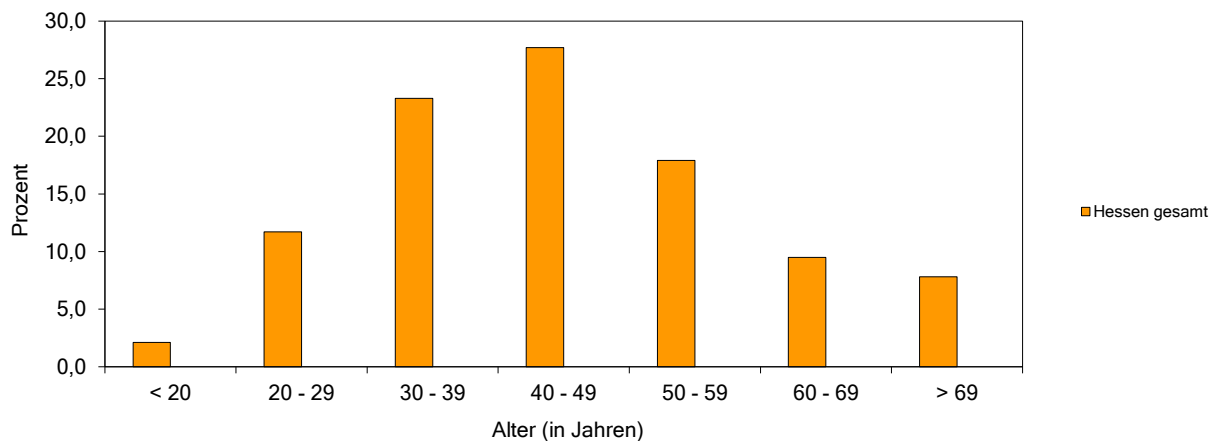
Hessen gesamt

	N	%	N	%
Patientinnen gesamt	14476	100,0	0	0,0
Eingriffe gesamt	14618	100,0	0	0,0

**Altersverteilung**

Bezug: Patientinnen

< 20 Jahre	309	2,1	0	0,0
20 - 29 Jahre	1692	11,7	0	0,0
30 - 39 Jahre	3369	23,3	0	0,0
40 - 49 Jahre	4012	27,7	0	0,0
50 - 59 Jahre	2591	17,9	0	0,0
60 - 69 Jahre	1371	9,5	0	0,0
> 69 Jahre	1132	7,8	0	0,0



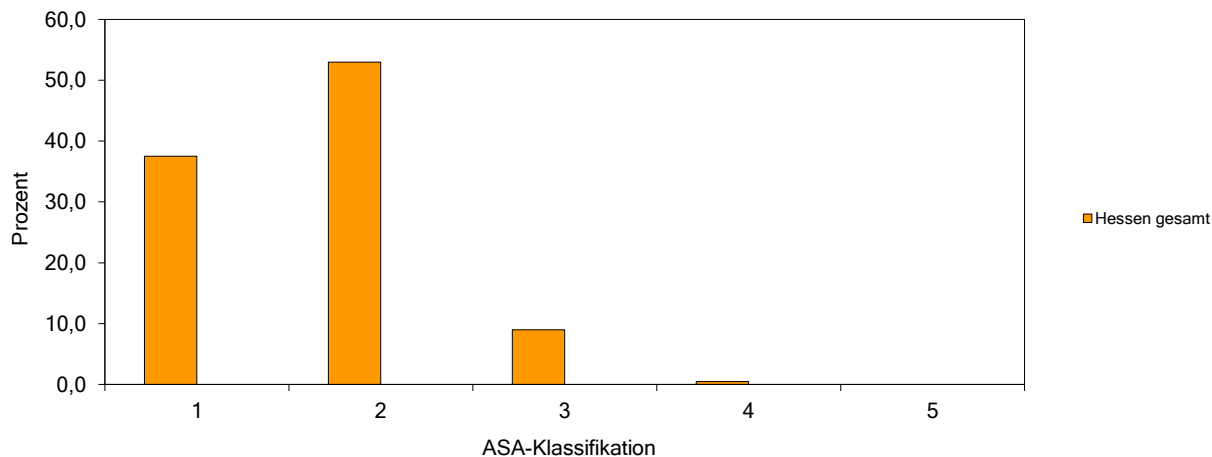
	Mittel	S	5 %	25 %	Median	75 %	95 %
Hessen gesamt	45	15	23	34	44	54	73
0	0	0	0	0	0	0	0

**Präoperative Risikoeinstufung (ASA)**

Bezug: Eingriffe

Hessen gesamt

	N	%	N	%
ASA 1: normale, gesunde Patientin	5477	37,5	0	0,0
ASA 2: Patientin mit leichter Allgemeinerkrankung	7746	53,0	0	0,0
ASA 3: Patientin mit schwerer Allgemeinerkrankung	1314	9,0	0	0,0
ASA 4: Pat. mit schwerer Allgemeinerkrankung, ständige Lebensbedrohung	78	0,5	0	0,0
ASA 5: moribunde Pat., von der nicht erwartet wird, dass sie ohne OP überlebt	3	0,0	0	0,0



	Hessen gesamt			
	N	%	N	%
Patientinnen gesamt	14476	100,0	0	0,0
Eingriffe gesamt	14618	100,0	0	0,0

## 2. Diagnosen:

Bezug: Patientinnen

### Verteilung der 1. Aufnahmediagnose nach ICD 10

Leiomyom des Uterus (D25)	3248	22,4	0	0,0
Nichtentzündliche Krankheiten des Ovars, der Tuba uterina und des Lig. latum uteri (z.B. Zysten) (N83)	1966	13,6	0	0,0
Gutartige Neubildung des Ovars (D27)	754	5,2	0	0,0
Endometriose (N80)	1017	7,0	0	0,0
Neubildung unsicheren Verhaltens der weiblichen Genitalorgane (D39)	1025	7,1	0	0,0
Extrauterinravidität (O00)	777	5,4	0	0,0
Zu starke, zu häufige oder unregelmäßige Menstruation (N92)	688	4,8	0	0,0
Bauch- und Beckenschmerzen (R10)	850	5,9	0	0,0
Salpingitis und Oophoritis (N70)	233	1,6	0	0,0
Genitalprolaps (N81)	547	3,8	0	0,0
Bösartige Neubildung des Ovars (C56)	255	1,8	0	0,0
Dysplasie der Cervix uteri (N87)	106	0,7	0	0,0
Bösartige Neubildung des Corpus uteri (C54)	568	3,9	0	0,0
Carcinoma in situ der Cervix uteri (D06)	159	1,1	0	0,0
Sterilität (N97)	173	1,2	0	0,0
Abnorme Befunde in Untersuchungsmaterialien aus den weibl. Genitalorganen (R87)	79	0,5	0	0,0
Bösartige Neubildung der Cervix uteri (C53)	168	1,2	0	0,0
Sonstige entzündliche Krankheiten im weiblichen Becken (N73)	58	0,4	0	0,0
Sonstige nichtentzündliche Krankheiten des Uterus, ausgenommen der Zervix (N85)	175	1,2	0	0,0
Schmerz und andere Zustände im Zusammenhang mit den weiblichen Genitalorganen und dem Menstruationszyklus (N94)	151	1,0	0	0,0
Sonstige Krankheiten des Peritoneums (Adhäsionen) (K66)	84	0,6	0	0,0
Akute Appendizitis (K35)	71	0,5	0	0,0
Prophylaktische Operation (Z40)	46	0,3	0	0,0
Bösartige Neubildung der Mamma (C50)	85	0,6	0	0,0
Klimakterische Störungen (N95)	107	5,4	0	0,0
Angeborene Fehlbildungen der Ovarien, der Tubae uterinae und der Ligg. lata uteri (Q50)	15	1,0	0	0,0
Sonstige Diagnosen	1071	2,0	0	0,0

	Hessen gesamt			
	N	%	N	%
Patientinnen gesamt	14476	100,0	0	0,0
Eingriffe gesamt	14618	100,0	0	0,0

**Fortsetzung: 2. Diagnosen:***Bezug: Patientinnen***Verteilung der 1. Entlassungsdiagnose nach ICD 10**

Leiomyom des Uterus (D25)	3730	25,8	0	0,0
Nichtentzündliche Krankheiten des Ovars, der Tuba uterina und des Lig. latum uteri (z.B. Zysten) (N83)	1968	13,6	0	0,0
Gutartige Neubildung des Ovars (D27)	1556	10,7	0	0,0
Endometriose (N80)	1607	11,1	0	0,0
Extrauterin gravidität (O00)	871	6,0	0	0,0
Salpingitis und Oophoritis (N70)	304	2,1	0	0,0
Carcinoma in situ der Cervix uteri (D06)	209	1,4	0	0,0
Bösartige Neubildung des Ovars (C56)	412	2,8	0	0,0
Genitalprolaps (N81)	545	3,8	0	0,0
Zu starke, zu häufige oder unregelmäßige Menstruation (N92)	249	1,7	0	0,0
Bösartige Neubildung des Corpus uteri (C54)	654	4,5	0	0,0
Dysplasie der Cervix uteri (N87)	105	0,7	0	0,0
Sonstige entzündliche Krankheiten im weiblichen Becken (N73)	117	0,8	0	0,0
Neubildung unsicheren Verhaltens der weiblichen Genitalorgane (D39)	213	1,5	0	0,0
Sterilität (N97)	130	0,9	0	0,0
Bösartige Neubildung der Cervix uteri (C53)	183	1,3	0	0,0
Sonstige Krankheiten des Peritoneums (Adhäsionen) (K66)	112	0,8	0	0,0
Akute Appendizitis (K35)	90	0,6	0	0,0
Sonstige nichtentzündliche Krankheiten des Uterus, ausgenommen der Zervix (N85)	149	1,0	0	0,0
Bauch- und Beckenschmerzen (R10)	77	0,5	0	0,0
Prophylaktische Operation (Z40)	74	0,5	0	0,0
Bösartige Neubildung der Mamma (C50)	79	0,5	0	0,0
Angeborene Fehlbildungen der Ovarien, der Tubae uterinae und der Ligg. lata uteri (Q50)	43	0,3	0	0,0
Schmerz und andere Zustände im Zusammenhang mit den weiblichen Genitalorganen und dem Menstruationszyklus (N94)	58	0,4	0	0,0
Abnorme Befunde in Untersuchungsmaterialien aus den weibl. Genitalorganen (R87)	27	3,0	0	0,0
Krankheiten des Urogenitalsystems nach medizinischen Maßnahmen (N99)	53	4,0	0	0,0
Sonstige Diagnosen	861	11,0	0	0,0

**3. Anamnese / präoperative Therapie:***Bezug: Eingriffe*

Vorbestrahlung im OP-Gebiet	0	4,1	0	0,0
Voroperation im gleichen OP-Gebiet	6465	44,2	0	0,0

**Prophylaxe**

Perioperative Antibiotikaprophylaxe	6449	44,1	0	0,0
-------------------------------------	------	------	---	-----

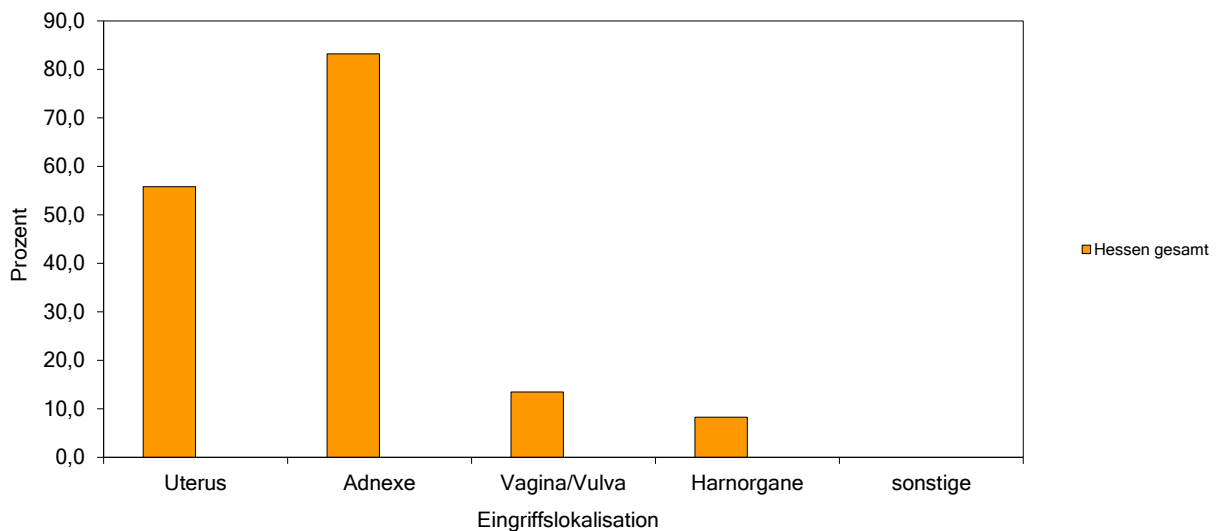
	Hessen gesamt			
	N	%	N	%
Patientinnen gesamt	14476	100,0	0	0,0
Eingriffe gesamt	14618	100,0	0	0,0

**4. Angaben zur Operation:**

Bezug: Eingriffe

**Eingriffslokalisierung <sup>1</sup>**

Eingriffe am Uterus	8153	55,8	0	0,0
Eingriffe an den Adnexen	12164	83,2	0	0,0
Eingriffe an Vagina / Vulva	1975	13,5	0	0,0
Eingriffe an den Harnorganen	1220	8,3	0	0,0
sonstige Eingriffe	0	0,0	0	0,0



**Verteilung häufiger Eingriffe nach OPS**

(Mehrfachnennungen möglich)

Diagnostische fraktionierte Kürettage (1-471.2)	629	4,3	0	0,0
Diagnostische Hysteroskopie (1-672)	1545	10,6	0	0,0
TVT-Operation (5-593.2)	13	0,1	0	0,0
Abdominale retropubische und paraurethrale Suspensionsoperation (5-595)	93	0,6	0	0,0
Exzisionsbiopsie am Ovar (5-651.8)	391	2,7	0	0,0
Ovariektomie (5-652)	396	2,7	0	0,0
Salpingoovariektomie (5-653)	2858	19,6	0	0,0
Adhäsioolyse an Ovar und Tuba uterina (5-657, 5-658)	2421	16,6	0	0,0
Salpingotomie (5-660)	214	1,5	0	0,0
Salpingektomie (5-661)	3938	26,9	0	0,0
Sterilisationsoperation (5-663)	64	0,4	0	0,0
Chromopertubation (5-667.1)	869	5,9	0	0,0
Konisation der Cervix uteri (5-671)	15	0,1	0	0,0
Myomenukleation (5-681.8 oder 5-681.9)	1338	9,2	0	0,0
Subtotale Uterusexstirpation (5-682)	1110	7,6	0	0,0
Hysterektomie (5-683)	3898	26,7	0	0,0
Radikale Uterusexstirpation (5-685)	294	2,0	0	0,0
Therapeutische Kürettage (Abrasio uteri) (5-690)	366	2,5	0	0,0
Vaginale Kolporrhaphie und Beckenbodenplastik (5-704)	752	5,1	0	0,0
Operation an der Bartholin-Drüse (5-711)	10	0,1	0	0,0
Operation bei EU-Gravidität (5-744)	614	4,2	0	0,0

<sup>1</sup> Mehrfachnennungen möglich

	Hessen gesamt			
	N	%	N	%
Patientinnen gesamt	14476	100,0	0	0,0
Eingriffe gesamt	14618	100,0	0	0,0

## **5. Komplikationen:**

*Bezug: Eingriffe*

### **Intraoperative Komplikationen**

Intraoperative Komplikationen gesamt	189	1,3	0	0,0
- Organverletzung Blase	56	0,4	0	0,0
- Organverletzung Harnleiter	19	0,1	0	0,0
- Organverletzung Urethra	0	0,0	0	0,0
- Organverletzung Darm	49	0,3	0	0,0
- Organverletzung Uterus	14	0,1	0	0,0
- Gefäß-/Nervenläsion	24	0,2	0	0,0
- Lagerungsschaden	1	0,0	0	0,0
- andere Organverletzung	6	0,0	0	0,0
- andere intraoperative Komplikation	27	0,2	0	0,0

	Hessen gesamt			
	N	%	N	%
Patientinnen gesamt	14476	100,0	0	0,0
Eingriffe gesamt	14618	100,0	0	0,0

## 6. Histologie <sup>1</sup>

Bezug: Eingriffe

Keine postoperative Histologie	437	3,0	0	0,0
--------------------------------	-----	-----	---	-----

### Adnex-Histologie

Eingriffe bei Adnex-Histologie	7398	50,6	0	0,0
- Normalbefund	376	2,6	0	0,0
- Follikel- oder Corpus Luteum-Zyste	1106	7,6	0	0,0
- seröses oder mucinöses Zystadenom (z.B. Kystom, seröse Zyste)	1317	9,0	0	0,0
- Dermoid (z.B. benignes Teratom)	564	3,9	0	0,0
- Endometriose	990	6,8	0	0,0
- andere benigne Befunde (z.B. Fibrom, Thekom, Theko-/Zystadenofibrom, Hydatide)	1135	7,8	0	0,0
- Entzündung	252	1,7	0	0,0
- Extrauterin gravidität	862	5,9	0	0,0
- Stieldrehung	98	0,7	0	0,0
- Borderline-Veränderungen	116	0,8	0	0,0
- primäre maligne Neoplasien einschl. deren Rezidive und Metastasen anderer Malignome	446	3,1	0	0,0
- Veränderungen an den Adnexen, die in den Schlüsselwerten 01 - 11 nicht erfasst sind	136	0,9	0	0,0

### Cervix uteri

Eingriffe bei Cervix uteri-Histologie	596	4,1	0	0,0
- Ektopie	5	0,0	0	0,0
- Dysplasie	163	1,1	0	0,0
- Carcinoma in situ	124	0,8	0	0,0
- Invasives Karzinom 1a	58	0,4	0	0,0
- Invasives Karzinom > 1a	147	1,0	0	0,0
- histologisch Normalbefund	51	0,3	0	0,0
- andere Cervix uteri-Histologie	48	0,3	0	0,0

### Corpus uteri

Eingriffe bei Corpus uteri-Histologie	5422	37,1	0	0,0
- Myom	3993	27,3	0	0,0
- primäre maligne Neoplasien inkl. Rezidive	640	4,4	0	0,0
- histologisch Normalbefund	363	2,5	0	0,0
- andere Corpus uteri-Histologie	426	2,9	0	0,0

### Vagina / Vulva

Eingriffe bei Vagina-/Vulva-Histologie	45	0,3	0	0,0
- entzündliche Veränderung	0	0,0	0	0,0
- benigne Neoplasien	5	0,0	0	0,0
- maligne Neoplasien	24	0,2	0	0,0
- histologisch Normalbefund	5	0,0	0	0,0
- andere Vagina-/Vulva-Histologie	11	0,1	0	0,0

Endometriose anderer Lokalisationen	549	3,8	0	0,0
sonstige histologische Befunde anderer Lokalisationen	171	1,2	0	0,0

<sup>1</sup> Auswertung des führenden histologischen Befundes

	Hessen gesamt			
	N	%	N	%
Patientinnen gesamt	14476	100,0	0	0,0
Eingriffe gesamt	14618	100,0	0	0,0

**7. Postoperative Maßnahmen:**

Bezug: Eingriffe

Fälle mit assistierter Blasenentleerung > 24 Stunden	8803	60,2	0	0,0
- wiederholte Einmalkatheterisierung	77	0,5	0	0,0
- transurethraler Dauerkatheter	8674	59,3	0	0,0
- suprapubischer Dauerkatheter	73	0,5	0	0,0

**8. Entlassung:**

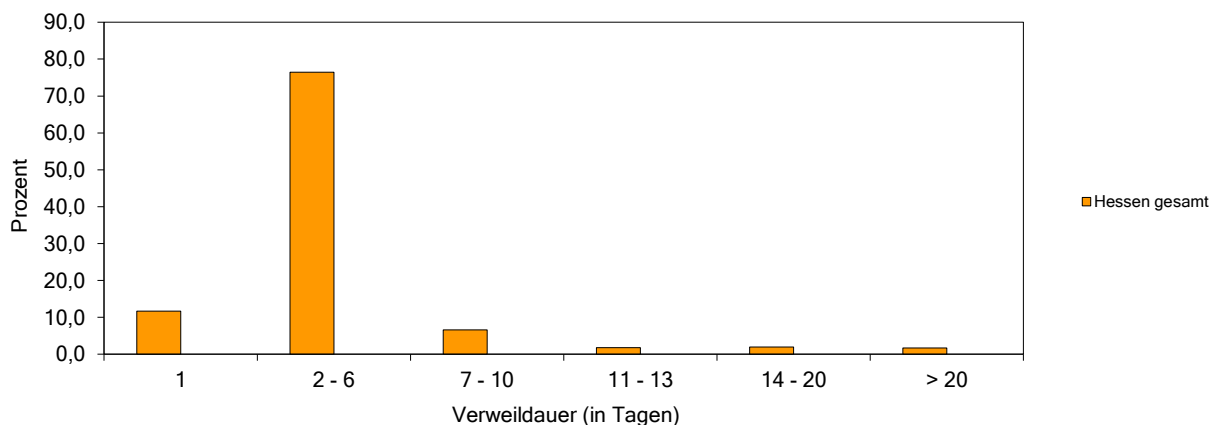
Bezug: Patientinnen

**Entlassungsgrund**

Behandlung regulär beendet	12975	89,6	0	0,0
Behandlung regulär beendet, nachstationäre Behandlung vorgesehen	1231	8,5	0	0,0
Behandlung aus sonstigen Gründen beendet	2	0,0	0	0,0
Behandlung gegen ärztlichen Rat beendet	0	0,0	0	0,0
Verlegung in ein anderes Krankenhaus	46	0,3	0	0,0
Entlassung in eine Rehabilitationseinrichtung	0	0,0	0	0,0
Entlassung in eine Pflegeeinrichtung	12	0,1	0	0,0
Entlassung in ein Hospiz	0	0,0	0	0,0
anderer Entlassungsgrund	9	0,1	0	0,0
Verstorbene Patientinnen	23	0,2	0	0,0

**Stationäre Verweildauer <sup>1</sup>**

1 Tag	1693	11,7	0	0,0
2 - 6 Tage	11036	76,4	0	0,0
7 - 10 Tage	951	6,6	0	0,0
11 - 13 Tage	262	1,8	0	0,0
14 - 20 Tage	268	1,9	0	0,0
> 20 Tage	243	1,7	0	0,0



	Mittel	S	5 %	25 %	Median	75 %	95 %
Hessen gesamt	4	5	1	2	3	4	11
0	0	0	0	0	0	0	0

<sup>1</sup> ohne verstorbene Patientinnen