



Externe Qualitätssicherung in der stationären Versorgung

# Operative Gynäkologie (Modul 15/1)

Jahresauswertung

**2019**

**BASISAUSWERTUNG**

Übersicht

Klinik 0  
Standort 0

© **GOH**  
Geschäftsstelle  
Qualitätssicherung  
Hessen

Frankfurter Straße 10-14  
65760 Eschborn

**Hessen gesamt**

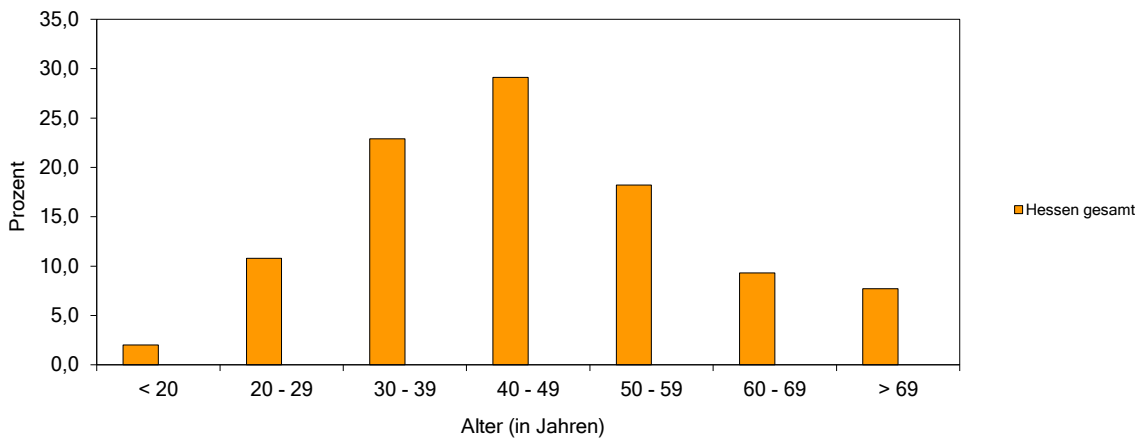
**1. Übersicht**

	Hessen gesamt		Krankenhaus	
	N	%	N	%
Patientinnen gesamt	15764	100,0	0	0,0
Eingriffe gesamt	15852	100,0	0	0,0

**Altersverteilung**

Bezug: Patientinnen

Alter	N	%	N	%
< 20 Jahre	318	2,0	0	0,0
20 - 29 Jahre	1708	10,8	0	0,0
30 - 39 Jahre	3609	22,9	0	0,0
40 - 49 Jahre	4583	29,1	0	0,0
50 - 59 Jahre	2873	18,2	0	0,0
60 - 69 Jahre	1467	9,3	0	0,0
> 69 Jahre	1206	7,7	0	0,0

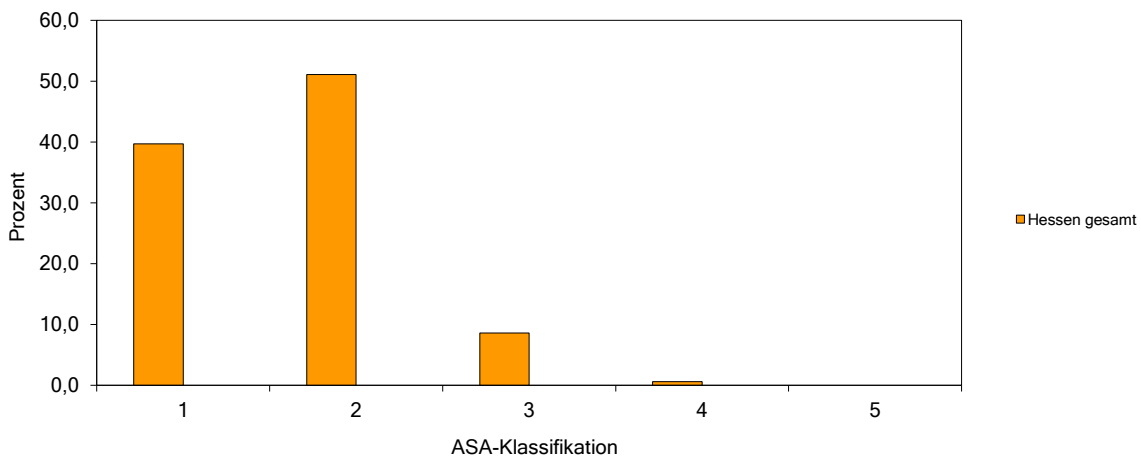


	Mittel	S	5 %	25 %	Median	75 %	95 %
Hessen gesamt	46	15	24	35	45	54	74
Krankenhaus	0	0	0	0	0	0	0

**Präoperative Risikoeinstufung (ASA)**

Bezug: Eingriffe

	Hessen gesamt		Krankenhaus	
	N	%	N	%
ASA 1: normale, gesunde Patientin	6297	39,7	0	0,0
ASA 2: Patientin mit leichter Allgemeinerkrankung	8098	51,1	0	0,0
ASA 3: Patientin mit schwerer Allgemeinerkrankung	1356	8,6	0	0,0
ASA 4: Pat. mit schwerer Allgemeinerkrankung, ständige Lebensbedrohung	99	0,6	0	0,0
ASA 5: moribunde Pat., von der nicht erwartet wird, dass sie ohne OP überlebt	2	0,0	0	0,0



	Hessen gesamt		Krankenhaus	
	N	%	N	%
Patientinnen gesamt	15764	100,0	0	0,0
Eingriffe gesamt	15852	100,0	0	0,0

## 2. Diagnosen:

Bezug: Patientinnen

### Verteilung der 1. Aufnahmediagnose nach ICD 10

Leiomyom des Uterus (D25)	3672	23,3	0	0,0
Nichtentzündliche Krankheiten des Ovars, der Tuba uterina und des Lig. latum uteri (z.B. Zysten) (N83)	2219	14,1	0	0,0
Gutartige Neubildung des Ovars (D27)	757	4,8	0	0,0
Endometriose (N80)	1096	7,0	0	0,0
Neubildung unsicheren Verhaltens der weiblichen Genitalorgane (D39)	1185	7,5	0	0,0
Extrauterin gravidität (O00)	730	4,6	0	0,0
Zu starke, zu häufige oder unregelmäßige Menstruation (N92)	759	4,8	0	0,0
Bauch- und Beckenschmerzen (R10)	914	5,8	0	0,0
Salpingitis und Oophoritis (N70)	280	1,8	0	0,0
Genitalprolaps (N81)	620	3,9	0	0,0
Bösartige Neubildung des Ovars (C56)	212	1,3	0	0,0
Dysplasie der Cervix uteri (N87)	87	0,6	0	0,0
Bösartige Neubildung des Corpus uteri (C54)	556	3,5	0	0,0
Carcinoma in situ der Cervix uteri (D06)	138	0,9	0	0,0
Sterilität (N97)	239	1,5	0	0,0
Abnorme Befunde in Untersuchungsmaterialien aus den weibl. Genitalorganen (R87)	59	0,4	0	0,0
Bösartige Neubildung der Cervix uteri (C53)	168	1,1	0	0,0
Sonstige entzündliche Krankheiten im weiblichen Becken (N73)	96	0,6	0	0,0
Sonstige nichtentzündliche Krankheiten des Uterus, ausgenommen der Zervix (N85)	194	1,2	0	0,0
Schmerz und andere Zustände im Zusammenhang mit den weiblichen Genitalorganen und dem Menstruationszyklus (N94)	150	1,0	0	0,0
Sonstige Krankheiten des Peritoneums (Adhäsionen) (K66)	93	0,6	0	0,0
Akute Appendizitis (K35)	108	0,7	0	0,0
Prophylaktische Operation (Z40)	45	0,3	0	0,0
Bösartige Neubildung der Mamma (C50)	70	0,4	0	0,0
Klimakterische Störungen (N95)	110	4,9	0	0,0
Angeborene Fehlbildungen der Ovarien, der Tubae uterinae und der Ligg. lata uteri (Q50)	30	1,0	0	0,0
Sonstige Diagnosen	1177	2,0	0	0,0

	Hessen gesamt		Krankenhaus	
	N	%	N	%
Patientinnen gesamt	15764	100,0	0	0,0
Eingriffe gesamt	15852	100,0	0	0,0

**Fortsetzung: 2. Diagnosen:***Bezug: Patientinnen***Verteilung der 1. Entlassungsdiagnose nach ICD 10**

Leiomyom des Uterus (D25)	4170	26,5	0	0,0
Nichtentzündliche Krankheiten des Ovars, der Tuba uterina und des Lig. latum uteri (z.B. Zysten) (N83)	2341	14,9	0	0,0
Gutartige Neubildung des Ovars (D27)	1593	10,1	0	0,0
Endometriose (N80)	1703	10,8	0	0,0
Extrauterin gravidität (O00)	805	5,1	0	0,0
Salpingitis und Oophoritis (N70)	369	2,3	0	0,0
Carcinoma in situ der Cervix uteri (D06)	173	1,1	0	0,0
Bösartige Neubildung des Ovars (C56)	404	2,6	0	0,0
Genitalprolaps (N81)	619	3,9	0	0,0
Zu starke, zu häufige oder unregelmäßige Menstruation (N92)	318	2,0	0	0,0
Bösartige Neubildung des Corpus uteri (C54)	654	4,1	0	0,0
Dysplasie der Cervix uteri (N87)	81	0,5	0	0,0
Sonstige entzündliche Krankheiten im weiblichen Becken (N73)	187	1,2	0	0,0
Neubildung unsicheren Verhaltens der weiblichen Genitalorgane (D39)	223	1,4	0	0,0
Sterilität (N97)	160	1,0	0	0,0
Bösartige Neubildung der Cervix uteri (C53)	185	1,2	0	0,0
Sonstige Krankheiten des Peritoneums (Adhäsionen) (K66)	152	1,0	0	0,0
Akute Appendizitis (K35)	116	0,7	0	0,0
Sonstige nichtentzündliche Krankheiten des Uterus, ausgenommen der Zervix (N85)	165	1,0	0	0,0
Bauch- und Beckenschmerzen (R10)	47	0,3	0	0,0
Prophylaktische Operation (Z40)	57	0,4	0	0,0
Bösartige Neubildung der Mamma (C50)	66	0,4	0	0,0
Angeborene Fehlbildungen der Ovarien, der Tubae uterinae und der Ligg. lata uteri (Q50)	63	0,4	0	0,0
Schmerz und andere Zustände im Zusammenhang mit den weiblichen Genitalorganen und dem Menstruationszyklus (N94)	58	0,4	0	0,0
Abnorme Befunde in Untersuchungsmaterialien aus den weibl. Genitalorganen (R87)	17	3,0	0	0,0
Krankheiten des Urogenitalsystems nach medizinischen Maßnahmen (N99)	49	5,0	0	0,0
Sonstige Diagnosen	989	11,0	0	0,0

**3. Anamnese / präoperative Therapie:***Bezug: Eingriffe*

Vorbestrahlung im OP-Gebiet	0	4,4	0	0,0
Voroperation im gleichen OP-Gebiet	6687	42,2	0	0,0

**Prophylaxe**

Perioperative Antibiotikaprophylaxe	12937	81,6	0	0,0
-------------------------------------	-------	------	---	-----

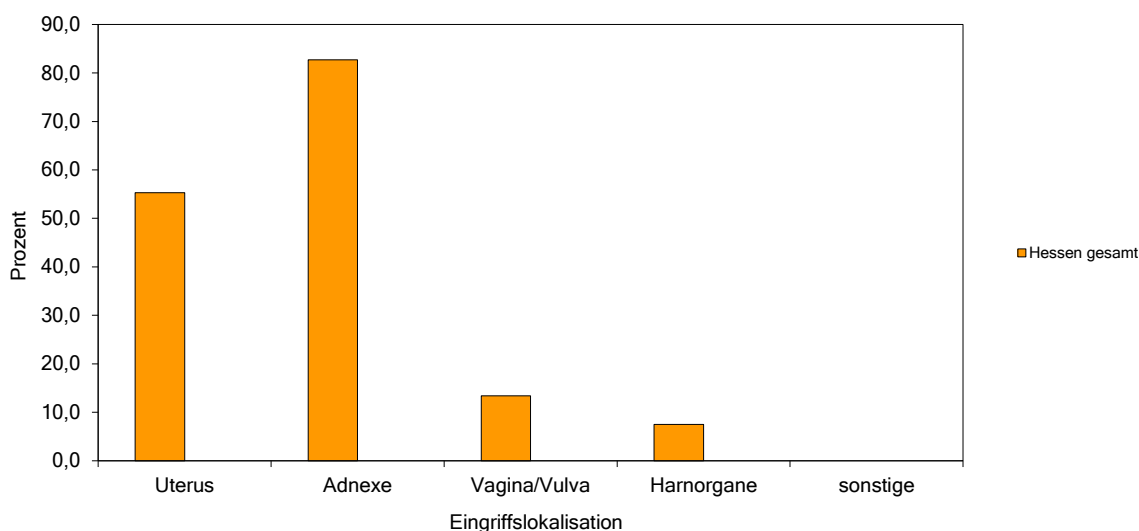
	Hessen gesamt		Krankenhaus	
	N	%	N	%
Patientinnen gesamt	15764	100,0	0	0,0
Eingriffe gesamt	15852	100,0	0	0,0

**4. Angaben zur Operation:**

Bezug: Eingriffe

**Eingriffslokalisierung <sup>1</sup>**

Eingriffe am Uterus	8769	55,3	0	0,0
Eingriffe an den Adnexen	13106	82,7	0	0,0
Eingriffe an Vagina / Vulva	2120	13,4	0	0,0
Eingriffe an den Harnorganen	1194	7,5	0	0,0
sonstige Eingriffe	0	0,0	0	0,0



**Verteilung häufiger Eingriffe nach OPS**

(Mehrfachnennungen möglich)

Diagnostische fraktionierte Kürettage (1-471.2)	691	4,4	0	0,0
Diagnostische Hysteroskopie (1-672)	1968	12,4	0	0,0
TVT-Operation (5-593.2)	18	0,1	0	0,0
Abdominale retropubische und paraurethrale Suspensionsoperation (5-595)	74	0,5	0	0,0
Exzisionsbiopsie am Ovar (5-651.8)	447	2,8	0	0,0
Ovariectomie (5-652)	522	3,3	0	0,0
Salpingoovariectomie (5-653)	3056	19,3	0	0,0
Adhäsiolyse an Ovar und Tuba uterina (5-657, 5-658)	2580	16,3	0	0,0
Salpingotomie (5-660)	201	1,3	0	0,0
Salpingektomie (5-661)	4203	26,5	0	0,0
Sterilisationsoperation (5-663)	83	0,5	0	0,0
Chromopertubation (5-667.1)	990	6,2	0	0,0
Konisation der Cervix uteri (5-671)	19	0,1	0	0,0
Myomenukleation (5-681.8 oder 5-681.9)	1427	9,0	0	0,0
Subtotale Uterusexstirpation (5-682)	1191	7,5	0	0,0
Hysterektomie (5-683)	4248	26,8	0	0,0
Radikale Uterusexstirpation (5-685)	269	1,7	0	0,0
Therapeutische Kürettage (Abrasio uteri) (5-690)	360	2,3	0	0,0
Vaginale Kolporrhaphie und Beckenbodenplastik (5-704)	1010	6,4	0	0,0
Operation an der Bartholin-Drüse (5-711)	7	0,0	0	0,0
Operation bei EU-Gravidität (5-744)	589	3,7	0	0,0

<sup>1</sup> Mehrfachnennungen möglich

	Hessen gesamt		Krankenhaus	
	N	%	N	%
Patientinnen gesamt	15764	100,0	0	0,0
Eingriffe gesamt	15852	100,0	0	0,0

**5. Komplikationen:**

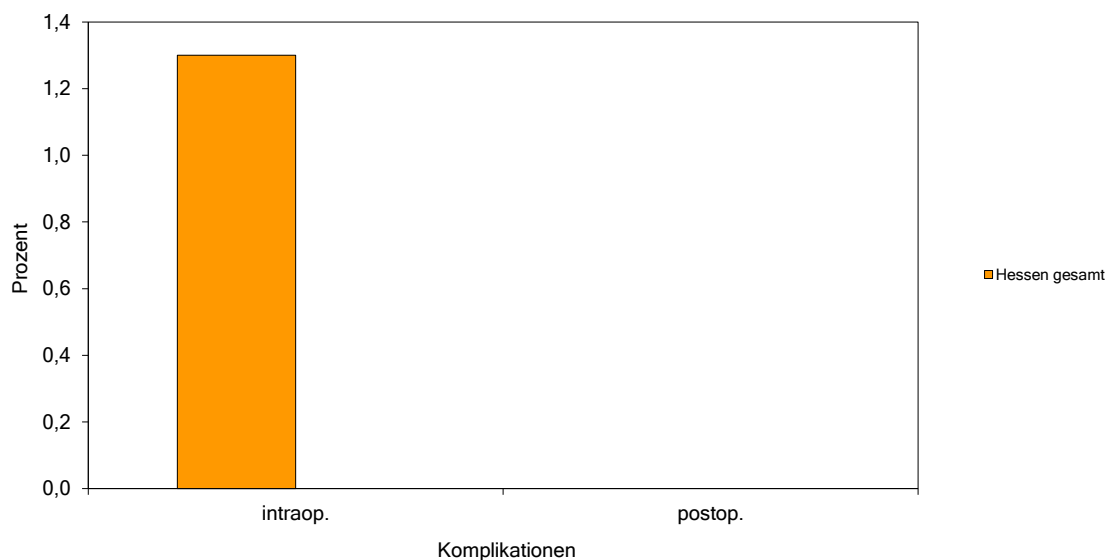
Bezug: Eingriffe

**Intraoperative Komplikationen**

Intraoperative Komplikationen gesamt	211	1,3	0	0,0
- Organverletzung Blase	59	0,4	0	0,0
- Organverletzung Harnleiter	17	0,1	0	0,0
- Organverletzung Urethra	1	0,0	0	0,0
- Organverletzung Darm	50	0,3	0	0,0
- Organverletzung Uterus	13	0,1	0	0,0
- Gefäß-/Nervenläsion	17	0,1	0	0,0
- Lagerungsschaden	2	0,0	0	0,0
- andere Organverletzung	11	0,1	0	0,0
- andere intraoperative Komplikation	47	0,3	0	0,0

**Postoperative Komplikationen**

Postoperative Komplikationen gesamt	0	0,0	0	0,0
- Pneumonie	0	0,0	0	0,0
- kardiovaskuläre Komplikationen	0	0,0	0	0,0
- tiefe Bein-/Beckenvenenthrombose	0	0,0	0	0,0
- Lungenembolie	0	0,0	0	0,0
- Infektion der ableitenden Harnwege	0	0,0	0	0,0
- Serom/Hämatom	0	0,0	0	0,0
- OP-pflichtige Nachblutung	0	0,0	0	0,0
- Gefäß- und/oder Nervenschaden	0	0,0	0	0,0
- Dekubitus	0	0,0	0	0,0
- Fieber > 38 Grad C (ab 3. Tag postop > 48h)	0	0,0	0	0,0
- Sepsis	0	0,0	0	0,0
- Ileus	0	0,0	0	0,0
- andere postoperative Komplikation	0	0,0	0	0,0



	Hessen gesamt		Krankenhaus	
	N	%	N	%
Patientinnen gesamt	15764	100,0	0	0,0
Eingriffe gesamt	15852	100,0	0	0,0

## 6. Histologie <sup>1</sup>

Bezug: Eingriffe

Keine postoperative Histologie	566	3,6	0	0,0
--------------------------------	-----	-----	---	-----

### Adnex-Histologie

Eingriffe bei Adnex-Histologie	7828	49,4	0	0,0
- Normalbefund	408	2,6	0	0,0
- Follikel- oder Corpus Luteum-Zyste	1247	7,9	0	0,0
- seröses oder mucinöses Zystadenom (z.B. Kystom, seröse Zyste)	1430	9,0	0	0,0
- Dermoid (z.B. benignes Teratom)	530	3,3	0	0,0
- Endometriose	981	6,2	0	0,0
- andere benigne Befunde (z.B. Fibrom, Thekom, Theko-/Zystadenofibrom, Hydatide)	1269	8,0	0	0,0
- Entzündung	290	1,8	0	0,0
- Extrauterin gravidität	799	5,0	0	0,0
- Stieldrehung	92	0,6	0	0,0
- Borderline-Veränderungen	141	0,9	0	0,0
- primäre maligne Neoplasien einschl. deren Rezidive und Metastasen anderer Malignome	456	2,9	0	0,0
- Veränderungen an den Adnexen, die in den Schlüsselwerten 01 - 11 nicht erfasst sind	185	1,2	0	0,0

### Cervix uteri

Eingriffe bei Cervix uteri-Histologie	535	3,4	0	0,0
- Ektopie	7	0,0	0	0,0
- Dysplasie	108	0,7	0	0,0
- Carcinoma in situ	117	0,7	0	0,0
- Invasives Karzinom 1a	59	0,4	0	0,0
- Invasives Karzinom > 1a	143	0,9	0	0,0
- histologisch Normalbefund	50	0,3	0	0,0
- andere Cervix uteri-Histologie	51	0,3	0	0,0

### Corpus uteri

Eingriffe bei Corpus uteri-Histologie	6054	38,2	0	0,0
- Myom	4426	27,9	0	0,0
- primäre maligne Neoplasien inkl. Rezidive	628	4,0	0	0,0
- histologisch Normalbefund	459	2,9	0	0,0
- andere Corpus uteri-Histologie	541	3,4	0	0,0

### Vagina / Vulva

Eingriffe bei Vagina-/Vulva-Histologie	48	0,3	0	0,0
- entzündliche Veränderung	8	0,1	0	0,0
- benigne Neoplasien	7	0,0	0	0,0
- maligne Neoplasien	21	0,1	0	0,0
- histologisch Normalbefund	6	0,0	0	0,0
- andere Vagina-/Vulva-Histologie	6	0,0	0	0,0

Endometriose anderer Lokalisationen	640	4,0	0	0,0
sonstige histologische Befunde anderer Lokalisationen	181	1,1	0	0,0

<sup>1</sup> Auswertung des führenden histologischen Befundes

	Hessen gesamt		Krankenhaus	
	N	%	N	%
Patientinnen gesamt	15764	100,0	0	0,0
Eingriffe gesamt	15852	100,0	0	0,0

**7. Postoperative Maßnahmen:**

Bezug: Eingriffe

Fälle mit assistierter Blasenentleerung > 24 Stunden	8325	52,5	0	0,0
- wiederholte Einmalkatheterisierung	102	0,6	0	0,0
- transurethraler Dauerkatheter	8017	50,6	0	0,0
- suprapubischer Dauerkatheter	232	1,5	0	0,0

**8. Entlassung:**

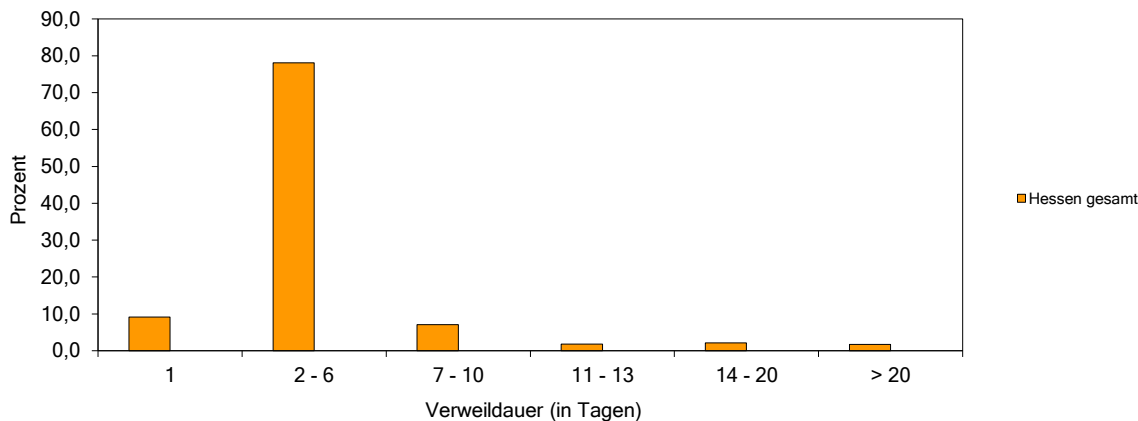
Bezug: Patientinnen

**Entlassungsgrund**

Behandlung regulär beendet	13832	87,7	0	0,0
Behandlung regulär beendet, nachstationäre Behandlung vorgesehen	1664	10,6	0	0,0
Behandlung aus sonstigen Gründen beendet	3	0,0	0	0,0
Behandlung gegen ärztlichen Rat beendet	0	0,0	0	0,0
Verlegung in ein anderes Krankenhaus	51	0,3	0	0,0
Entlassung in eine Rehabilitationseinrichtung	0	0,0	0	0,0
Entlassung in eine Pflegeeinrichtung	19	0,1	0	0,0
Entlassung in ein Hospiz	1	0,0	0	0,0
anderer Entlassungsgrund	7	0,0	0	0,0
Verstorbene Patientinnen	34	0,2	0	0,0

**Stationäre Verweildauer <sup>1</sup>**

1 Tag	1433	9,1	0	0,0
2 - 6 Tage	12285	78,1	0	0,0
7 - 10 Tage	1120	7,1	0	0,0
11 - 13 Tage	289	1,8	0	0,0
14 - 20 Tage	337	2,1	0	0,0
> 20 Tage	266	1,7	0	0,0



	Mittel	S	5 %	25 %	Median	75 %	95 %
Hessen gesamt	4	5	1	2	3	5	11
Krankenhaus	0	0	0	0	0	0	0

<sup>1</sup> ohne verstorbene Patientinnen