



Externe Qualitätssicherung in der stationären Versorgung

# Operative Gynäkologie (Modul 15/1)

Jahresauswertung

**2018**

**BASISAUSWERTUNG**

Übersicht

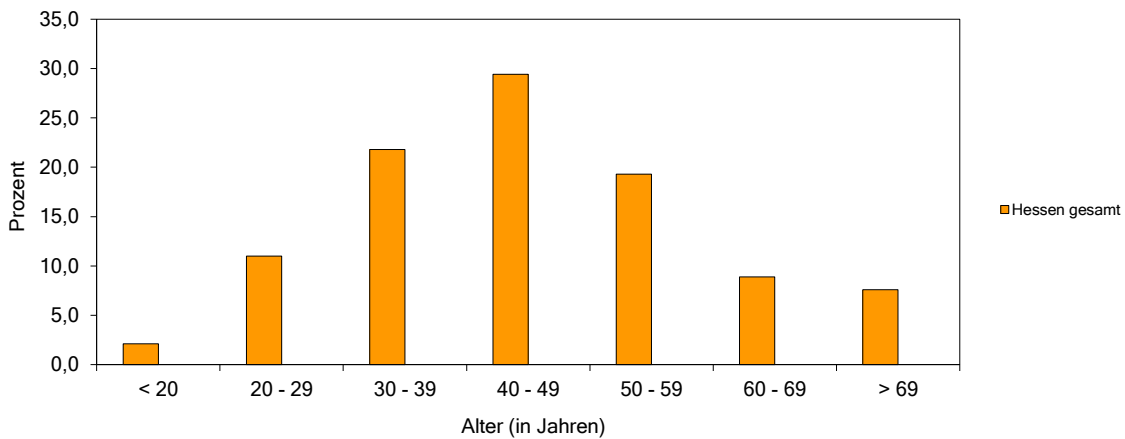
**1. Übersicht**

	Hessen gesamt		0,0	
	N	%	N	%
Patientinnen gesamt	16283	100,0	0	0,0
Eingriffe gesamt	16371	100,0	0	0,0

**Altersverteilung**

Bezug: Patientinnen

< 20 Jahre	341	2,1	0	0,0
20 - 29 Jahre	1788	11,0	0	0,0
30 - 39 Jahre	3548	21,8	0	0,0
40 - 49 Jahre	4784	29,4	0	0,0
50 - 59 Jahre	3144	19,3	0	0,0
60 - 69 Jahre	1446	8,9	0	0,0
> 69 Jahre	1232	7,6	0	0,0

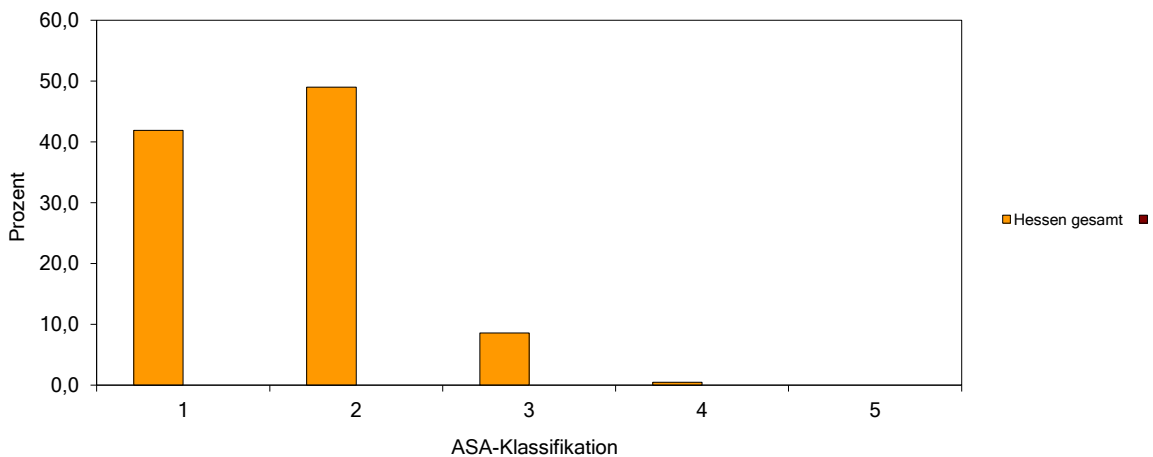


	Mittel	S	5 %	25 %	Median	75 %	95 %
Hessen gesamt	46	15	24	35	45	54	74
0	0	0	0	0	0	0	0

**Präoperative Risikoeinstufung (ASA)**

Bezug: Eingriffe

	Hessen gesamt		0,0	
	N	%	N	%
ASA 1: normale, gesunde Patientin	6861	41,9	0	0,0
ASA 2: Patientin mit leichter Allgemeinerkrankung	8022	49,0	0	0,0
ASA 3: Patientin mit schwerer Allgemeinerkrankung	1409	8,6	0	0,0
ASA 4: Pat. mit schwerer Allgemeinerkrankung, ständige Lebensbedrohung	78	0,5	0	0,0
ASA 5: moribunde Pat., von der nicht erwartet wird, dass sie ohne OP überlebt	0	0,0	0	0,0



	Hessen gesamt		0,0	
	N	%	N	%
Patientinnen gesamt	16283	100,0	0	0,0
Eingriffe gesamt	16371	100,0	0	0,0

## 2. Diagnosen:

Bezug: Patientinnen

### Verteilung der 1. Aufnahmediagnose nach ICD 10

Leiomyom des Uterus (D25)	3822	23,5	0	0,0
Nichtentzündliche Krankheiten des Ovars, der Tuba uterina und des Lig. latum uteri (z.B. Zysten) (N83)	2143	13,2	0	0,0
Gutartige Neubildung des Ovars (D27)	992	6,1	0	0,0
Endometriose (N80)	1303	8,0	0	0,0
Neubildung unsicheren Verhaltens der weiblichen Genitalorgane (D39)	941	5,8	0	0,0
Extrauteringravidität (O00)	669	4,1	0	0,0
Zu starke, zu häufige oder unregelmäßige Menstruation (N92)	596	3,7	0	0,0
Bauch- und Beckenschmerzen (R10)	466	2,9	0	0,0
Salpingitis und Oophoritis (N70)	299	1,8	0	0,0
Genitalprolaps (N81)	601	3,7	0	0,0
Bösartige Neubildung des Ovars (C56)	330	2,0	0	0,0
Dysplasie der Cervix uteri (N87)	64	0,4	0	0,0
Bösartige Neubildung des Corpus uteri (C54)	630	3,9	0	0,0
Carcinoma in situ der Cervix uteri (D06)	141	0,9	0	0,0
Sterilität (N97)	223	1,4	0	0,0
Abnorme Befunde in Untersuchungsmaterialien aus den weibl. Genitalorganen (R87)	57	0,4	0	0,0
Bösartige Neubildung der Cervix uteri (C53)	166	1,0	0	0,0
Sonstige entzündliche Krankheiten im weiblichen Becken (N73)	213	1,3	0	0,0
Sonstige nichtentzündliche Krankheiten des Uterus, ausgenommen der Zervix (N85)	200	1,2	0	0,0
Schmerz und andere Zustände im Zusammenhang mit den weiblichen Genitalorganen und dem Menstruationszyklus (N94)	117	0,7	0	0,0
Sonstige Krankheiten des Peritoneums (Adhäsionen) (K66)	182	1,1	0	0,0
Akute Appendizitis (K35)	106	0,7	0	0,0
Prophylaktische Operation (Z40)	51	0,3	0	0,0
Bösartige Neubildung der Mamma (C50)	64	0,4	0	0,0
Klimakterische Störungen (N95)	111	5,1	0	0,0
Angeborene Fehlbildungen der Ovarien, der Tubae uterinae und der Ligg. lata uteri (Q50)	60	1,0	0	0,0
Sonstige Diagnosen	1736	2,0	0	0,0

	Hessen gesamt		0,0	
	N	%	N	%
Patientinnen gesamt	16283	100,0	0	0,0
Eingriffe gesamt	16371	100,0	0	0,0

**Fortsetzung: 2. Diagnosen:***Bezug: Patientinnen***Verteilung der 1. Entlassungsdiagnose nach ICD 10**

Leiomyom des Uterus (D25)	3857	23,7	0	0,0
Nichtentzündliche Krankheiten des Ovars, der Tuba uterina und des Lig. latum uteri (z.B. Zysten) (N83)	2194	13,5	0	0,0
Gutartige Neubildung des Ovars (D27)	1321	8,1	0	0,0
Endometriose (N80)	1495	9,2	0	0,0
Extrauterin gravidität (O00)	653	4,0	0	0,0
Salpingitis und Oophoritis (N70)	331	2,0	0	0,0
Carcinoma in situ der Cervix uteri (D06)	147	0,9	0	0,0
Bösartige Neubildung des Ovars (C56)	392	2,4	0	0,0
Genitalprolaps (N81)	547	3,4	0	0,0
Zu starke, zu häufige oder unregelmäßige Menstruation (N92)	361	2,2	0	0,0
Bösartige Neubildung des Corpus uteri (C54)	638	3,9	0	0,0
Dysplasie der Cervix uteri (N87)	66	0,4	0	0,0
Sonstige entzündliche Krankheiten im weiblichen Becken (N73)	335	2,1	0	0,0
Neubildung unsicheren Verhaltens der weiblichen Genitalorgane (D39)	291	1,8	0	0,0
Sterilität (N97)	194	1,2	0	0,0
Bösartige Neubildung der Cervix uteri (C53)	176	1,1	0	0,0
Sonstige Krankheiten des Peritoneums (Adhäsionen) (K66)	268	1,6	0	0,0
Akute Appendizitis (K35)	101	0,6	0	0,0
Sonstige nichtentzündliche Krankheiten des Uterus, ausgenommen der Zervix (N85)	170	1,0	0	0,0
Bauch- und Beckenschmerzen (R10)	145	0,9	0	0,0
Prophylaktische Operation (Z40)	65	0,4	0	0,0
Bösartige Neubildung der Mamma (C50)	58	0,4	0	0,0
Angeborene Fehlbildungen der Ovarien, der Tubae uterinae und der Ligg. lata uteri (Q50)	85	0,5	0	0,0
Schmerz und andere Zustände im Zusammenhang mit den weiblichen Genitalorganen und dem Menstruationszyklus (N94)	77	0,5	0	0,0
Abnorme Befunde in Untersuchungsmaterialien aus den weibl. Genitalorganen (R87)	20	3,0	0	0,0
Krankheiten des Urogenitalsystems nach medizinischen Maßnahmen (N99)	72	5,0	0	0,0
Sonstige Diagnosen	2224	12,0	0	0,0

**3. Anamnese / präoperative Therapie:***Bezug: Eingriffe*

Vorbestrahlung im OP-Gebiet	0	4,5	0	0,0
Voroperation im gleichen OP-Gebiet	6945	42,4	0	0,0

**Prophylaxe**

Perioperative Antibiotikaprophylaxe	13425	82,0	0	0,0
-------------------------------------	-------	------	---	-----

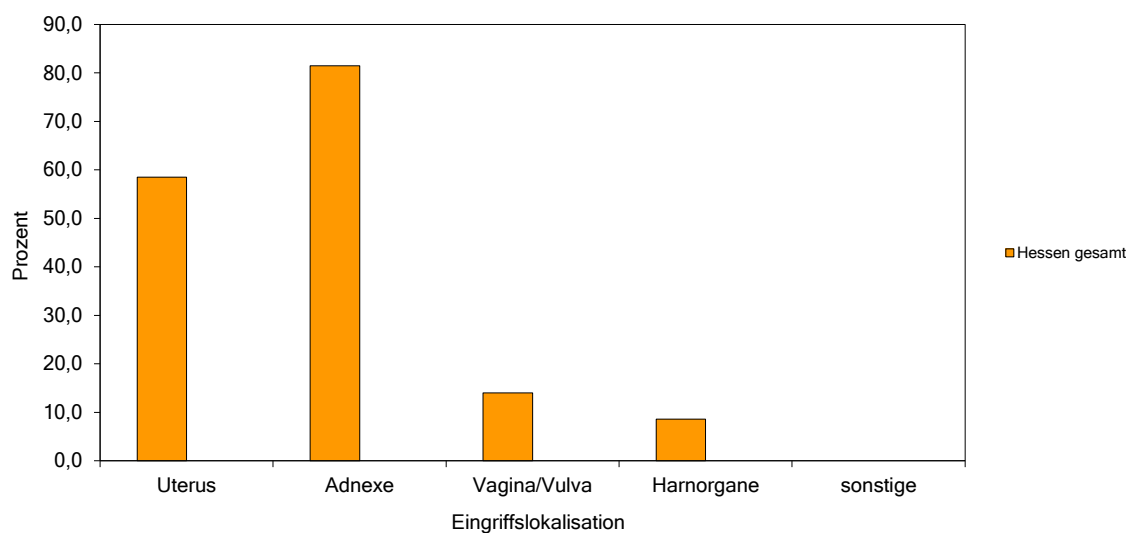
	Hessen gesamt		0,0	
	N	%	N	%
Patientinnen gesamt	16283	100,0	0	0,0
Eingriffe gesamt	16371	100,0	0	0,0

**4. Angaben zur Operation:**

Bezug: Eingriffe

**Eingriffslokalisierung <sup>1</sup>**

Eingriffe am Uterus	9570	58,5	0	0,0
Eingriffe an den Adnexen	13338	81,5	0	0,0
Eingriffe an Vagina / Vulva	2294	14,0	0	0,0
Eingriffe an den Harnorganen	1401	8,6	0	0,0
sonstige Eingriffe	1	0,0	0	0,0



**Verteilung häufiger Eingriffe nach OPS**

(Mehrfachnennungen möglich)

Diagnostische fraktionierte Kürettage (1-471.2)	790	4,8	0	0,0
Diagnostische Hysteroskopie (1-672)	2184	13,3	0	0,0
TVT-Operation (5-593.2)	23	0,1	0	0,0
Abdominale retropubische und paraurethrale Suspensionsoperation (5-595)	90	0,5	0	0,0
Exzisionsbiopsie am Ovar (5-651.8)	467	2,9	0	0,0
Ovariectomie (5-652)	519	3,2	0	0,0
Salpingoovariectomie (5-653)	3286	20,1	0	0,0
Adhäsiolyse an Ovar und Tuba uterina (5-657, 5-658)	2892	17,7	0	0,0
Salpingotomie (5-660)	217	1,3	0	0,0
Salpingektomie (5-661)	4223	25,8	0	0,0
Sterilisationsoperation (5-663)	98	0,6	0	0,0
Chromopertubation (5-667.1)	1017	6,2	0	0,0
Konisation der Cervix uteri (5-671)	30	0,2	0	0,0
Myomenukleation (5-681.8 oder 5-681.9)	1533	9,4	0	0,0
Subtotale Uterusexstirpation (5-682)	1378	8,4	0	0,0
Hysterektomie (5-683)	4444	27,1	0	0,0
Radikale Uterusexstirpation (5-685)	353	2,2	0	0,0
Therapeutische Kürettage (Abrasio uteri) (5-690)	479	2,9	0	0,0
Vaginale Kolporrhaphie und Beckenbodenplastik (5-704)	1126	6,9	0	0,0
Operation an der Bartholin-Drüse (5-711)	10	0,1	0	0,0
Operation bei EU-Gravidität (5-744)	556	3,4	0	0,0

<sup>1</sup> Mehrfachnennungen möglich

	Hessen gesamt		0,0	
	N	%	N	%
Patientinnen gesamt	16283	100,0	0	0,0
Eingriffe gesamt	16371	100,0	0	0,0

**5. Komplikationen:***Bezug: Eingriffe***Intraoperative Komplikationen**

Intraoperative Komplikationen gesamt	225	1,4	0	0,0
- Organverletzung Blase	63	0,4	0	0,0
- Organverletzung Harnleiter	20	0,1	0	0,0
- Organverletzung Urethra	1	0,0	0	0,0
- Organverletzung Darm	48	0,3	0	0,0
- Organverletzung Uterus	20	0,1	0	0,0
- Gefäß-/Nervenläsion	19	0,1	0	0,0
- Lagerungsschaden	2	0,0	0	0,0
- andere Organverletzung	4	0,0	0	0,0
- andere intraoperative Komplikation	62	0,4	0	0,0

	Hessen gesamt			
	N	%	N	%
Patientinnen gesamt	16283	100,0	0	0,0
Eingriffe gesamt	16371	100,0	0	0,0

## 6. Histologie <sup>1</sup>

Bezug: Eingriffe

Keine postoperative Histologie	581	3,5	0	0,0
--------------------------------	-----	-----	---	-----

### Adnex-Histologie

Eingriffe bei Adnex-Histologie	7794	47,6	0	0,0
- Normalbefund	378	2,3	0	0,0
- Follikel- oder Corpus Luteum-Zyste	1185	7,2	0	0,0
- seröses oder mucinöses Zystadenom (z.B. Kystom, seröse Zyste)	1420	8,7	0	0,0
- Dermoid (z.B. benignes Teratom)	528	3,2	0	0,0
- Endometriose	956	5,8	0	0,0
- andere benigne Befunde (z.B. Fibrom, Thekom, Theko-/Zystadenofibrom, Hydatide)	1276	7,8	0	0,0
- Entzündung	328	2,0	0	0,0
- Extrauterin gravidität	768	4,7	0	0,0
- Stieldrehung	84	0,5	0	0,0
- Borderline-Veränderungen	134	0,8	0	0,0
- primäre maligne Neoplasien einschl. deren Rezidive und Metastasen anderer Malignome	512	3,1	0	0,0
- Veränderungen an den Adnexen, die in den Schlüsselwerten 01 - 11 nicht erfasst sind	225	1,4	0	0,0

### Cervix uteri

Eingriffe bei Cervix uteri-Histologie	616	3,8	0	0,0
- Ektopie	5	0,0	0	0,0
- Dysplasie	129	0,8	0	0,0
- Carcinoma in situ	105	0,6	0	0,0
- Invasives Karzinom 1a	70	0,4	0	0,0
- Invasives Karzinom > 1a	180	1,1	0	0,0
- histologisch Normalbefund	86	0,5	0	0,0
- andere Cervix uteri-Histologie	41	0,3	0	0,0

### Corpus uteri

Eingriffe bei Corpus uteri-Histologie	6543	40,0	0	0,0
- Myom	4753	29,0	0	0,0
- primäre maligne Neoplasien inkl. Rezidive	675	4,1	0	0,0
- histologisch Normalbefund	487	3,0	0	0,0
- andere Corpus uteri-Histologie	628	3,8	0	0,0

### Vagina / Vulva

Eingriffe bei Vagina-/Vulva-Histologie	42	0,3	0	0,0
- entzündliche Veränderung	8	0,0	0	0,0
- benigne Neoplasien	3	0,0	0	0,0
- maligne Neoplasien	20	0,1	0	0,0
- histologisch Normalbefund	3	0,0	0	0,0
- andere Vagina-/Vulva-Histologie	8	0,0	0	0,0

Endometriose anderer Lokalisationen	540	3,3	0	0,0
sonstige histologische Befunde anderer Lokalisationen	255	1,6	0	0,0

<sup>1</sup> Auswertung des führenden histologischen Befundes

	Hessen gesamt		0,0	
	N	%	N	%
Patientinnen gesamt	16283	100,0	0	0,0
Eingriffe gesamt	16371	100,0	0	0,0

**7. Postoperative Maßnahmen:**

Bezug: Eingriffe

Fälle mit assistierter Blasenentleerung > 24 Stunden	1661	10,1	0	0,0
- wiederholte Einmalkatheterisierung	11	0,1	0	0,0
- transurethraler Dauerkatheter	1546	9,4	0	0,0
- suprapubischer Dauerkatheter	119	0,7	0	0,0

**8. Entlassung:**

Bezug: Patientinnen

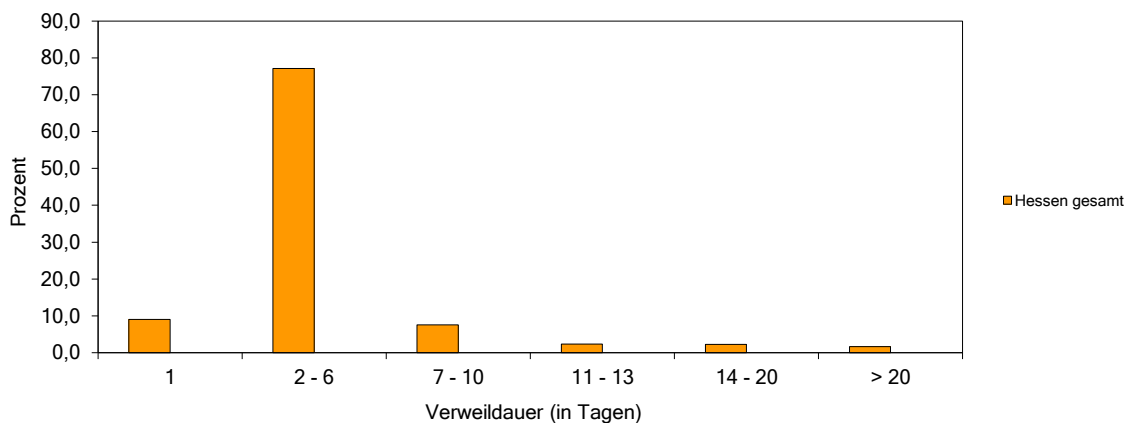
**Entlassungsgrund**

Behandlung regulär beendet	14367	88,2	0	0,0
Behandlung regulär beendet, nachstationäre Behandlung vorgesehen	1638	10,1	0	0,0
Behandlung aus sonstigen Gründen beendet	1	0,0	0	0,0
Behandlung gegen ärztlichen Rat beendet	0	0,0	0	0,0
Verlegung in ein anderes Krankenhaus	54	0,3	0	0,0
Entlassung in eine Rehabilitationseinrichtung	0	0,0	0	0,0
Entlassung in eine Pflegeeinrichtung	14	0,1	0	0,0
Entlassung in ein Hospiz	2	0,0	0	0,0
anderer Entlassungsgrund	16	0,1	0	0,0

Verstorbene Patientinnen	28	0,2	0	0,0
--------------------------	----	-----	---	-----

**Stationäre Verweildauer <sup>1</sup>**

1 Tag	1465	9,0	0	0,0
2 - 6 Tage	12537	77,1	0	0,0
7 - 10 Tage	1229	7,6	0	0,0
11 - 13 Tage	382	2,4	0	0,0
14 - 20 Tage	369	2,3	0	0,0
> 20 Tage	273	1,7	0	0,0



	Mittel	S	5 %	25 %	Median	75 %	95 %
Hessen gesamt	5	5	1	2	3	5	12
0	0	0	0	0	0	0	0

<sup>1</sup> ohne verstorbene Patientinnen