



MRE-Projekt Hessen

Auswertung
2. Quartal 2018

BASISAUSWERTUNG

MRSA (U80.00!)

In dieser Auswertung steht der Klinikwert des 2. Quartals 2018 dem Wert der rollierenden Jahresauswertung gegenüber. Dieser Wert umfasst die Quartale:
3. Quartal 2017 bis 2. Quartal 2018.

Basisdokumentation

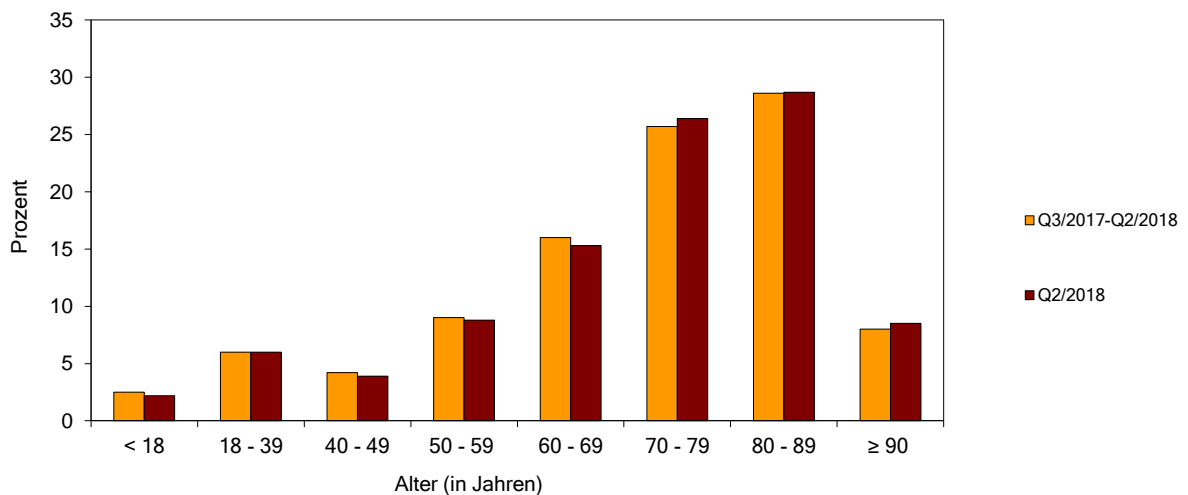
	Q3/2017-Q2/2018		Q2/2018	
	N	%	N	%
Patienten mit MRSA (ICD-10-Code U80.00)	7173	100,0	1604	100,0

Quartalsübersicht

Q1/2018	1653	23,0
Q2/2018	1604	22,4
Q3/2017	2013	28,1
Q4/2017	1903	26,5

Altersverteilung (in Jahren)

< 18	Jahre	176	2,5	35	2,2
18 - 39	Jahre	430	6,0	96	6,0
40 - 49	Jahre	301	4,2	62	3,9
50 - 59	Jahre	648	9,0	141	8,8
60 - 69	Jahre	1147	16,0	246	15,3
70 - 79	Jahre	1843	25,7	424	26,4
80 - 89	Jahre	2048	28,6	461	28,7
≥ 90	Jahre	575	8,0	136	8,5



	Mittel	SD	5 %	25 %	Median	75 %	95 %
Q3/2017-Q2/2018	70,0	18,9	28,0	62,0	76,0	83,0	91,0
Q2/2018	70,4	18,8	29,0	62,0	76,0	83,0	91,0

Geschlecht

männlich	3859	53,8	855	53,3
weiblich	3313	46,2	748	46,6
unbekannt/unbestimmt	1	0,0	1	0,1

	Q3/2017-Q2/2018		Q2/2018	
	N	%	N	%
Patienten mit MRSA (ICD-10-Code U80.00)	7173	100,0	1604	100,0

Aufnahmegrund

Krankenhausbehandlung, vollstationär	6828	95,2	1513	94,3
Krankenhausbehandlung, vollstationär mit vorausgegangener stationären Behandlung	294	4,1	75	4,7
Krankenhausbehandlung, teilstationär	0	0,0	0	0,0
Krankenhausbehandlung, vorstationär	0	0,0	0	0,0
Stationäre Entbindung	49	0,7	16	1,0
Geburt	0	0,0	0	0,0
Wiederaufnahme wegen Komplikationen	1	0,0	0	0,0
Stationäre Aufnahme zur Organentnahme	1	0,0	0	0,0

Aufnahmegrund Art des Falles

Normalfall	2840	39,6	587	36,6
Arbeitsunfall/Berufskrankheit	35	0,5	8	0,5
Sportunfall/Sonstiger Unfall	1	0,0	0	0,0
Hinweis auf Einwirkung von äußerer Gewalt	0	0,0	0	0,0
Kriegsgeschädigten-Leiden/BVG-Leiden	0	0,0	0	0,0
Notfall	4293	59,8	1009	62,9
sonstige	4	0,1	0	0,0

Aufnehmende Fachabteilung

Innere Medizin	3052	42,5	688	42,9
Geriatric	318	4,4	68	4,2
Kardiologie	196	2,7	52	3,2
Nephrologie	116	1,6	32	2,0
Hämatologie und internistische Onkologie	47	0,7	13	0,8
Endokrinologie	6	0,1	1	0,1
Gastroenterologie	102	1,4	26	1,6
Pneumologie	38	0,5	12	0,7
Rheumatologie	15	0,2	3	0,2
Pädiatrie	130	1,8	25	1,6
Langzeitbereich Kinder	0	0,0	0	0,0
Kinderkardiologie	0	0,0	0	0,0
Neonatologie	2	0,0	0	0,0
Kinderchirurgie	17	0,2	7	0,4
Lungen- und Bronchialheilkunde	8	0,1	0	0,0
Allgemeine Chirurgie	1072	14,9	248	15,5
Unfallchirurgie	229	3,2	56	3,5
Neurochirurgie	63	0,9	15	0,9
Gefäßchirurgie	213	3,0	45	2,8
Plastische Chirurgie	41	0,6	14	0,9
Thoraxchirurgie	14	0,2	4	0,2
Herzchirurgie	63	0,9	16	1,0
Urologie	376	5,2	70	4,4
Orthopädie	67	0,9	7	0,4
Frauenheilkunde und Geburtshilfe	129	1,8	30	1,9
Hals-, Nasen-, Ohrenheilkunde	83	1,2	22	1,4
Augenheilkunde	12	0,2	1	0,1
Neurologie	391	5,5	68	4,2
Allgemeine Psychiatrie	30	0,4	10	0,6
Kinder- und Jugendpsychiatrie	0	0,0	0	0,0
Psychosomatik/Psychotherapie	0	0,0	0	0,0
Nuklearmedizin und Strahlenheilkunde	12	0,2	4	0,2
Dermatologie	100	1,4	20	1,2
Zahn- und Kieferheilkunde, Mund- und Kieferchirurgie	27	0,4	5	0,3
Intensivmedizin	99	1,4	22	1,4
Sonstige Fachabteilung	105	1,5	20	1,2

	Q3/2017-Q2/2018		Q2/2018	
	N	%	N	%
Patienten mit MRSA (ICD-10-Code U80.00)	7173	100,0	1604	100,0

Identifikation

Nosokomialer MRSA-Fall (Erstnachweis ab dem 4. Kalendertag nach Aufnahme)

ja	843	11,8	171	10,7
nein	6330	88,2	1433	89,3
bei Aufnahme bekannt	2127	33,6	486	33,9
im Aufnahmescreening festgestellt	4203	66,4	947	66,1

Kolonisation / Infektion

Ausprägung (Mehrfachnennungen möglich)

asymptomatische Kolonisation	5987	83,5	1351	84,2
behandlungsbedürftige Infektion	1186	16,5	253	15,8
Pneumonie	118	9,9	21	8,3
Chronische Wunde	496	41,8	104	41,1
Postoperative Wundinfektion	154	13,0	33	13,0
Harnwegsinfekt	137	11,6	33	13,0
Sepsis	143	12,1	30	11,9
Spontaner Abszess	94	7,9	16	6,3
Sonstige	183	15,4	42	16,6

Stationärer Verlauf / Maßnahmen

Dekolonisierung durchgeführt (exkl. Verstorbene)

	6572	91,6	1462	91,1
begonnen	2567	39,1	624	42,7
ja - Status bei Entlassung/Verlegung positiv	1352	20,6	311	21,3
ja - Status bei Entlassung/Verlegung negativ	1116	17,0	233	15,9
nein	1537	23,4	294	20,1
zu kurzer Aufenthalt	657	42,7	127	43,2
unzugänglich (Lokalisation)	165	10,7	40	13,6
unkooperativ	90	5,9	14	4,8
anamnestische Erfolglosigkeit	238	15,5	45	15,3
sonstige	224	14,6	43	14,6
nicht dokumentiert	163	10,6	25	8,5

Patient isoliert

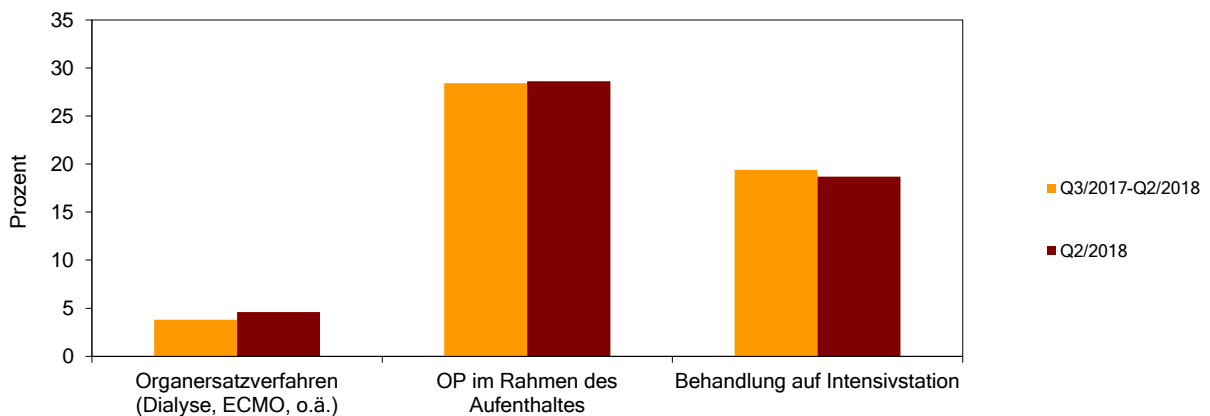
nein	300	4,2	83	5,2
ja	6806	94,9	1505	93,8
unbekannt	67	0,9	16	1,0

	Q3/2017-Q2/2018		Q2/2018	
	N	%	N	%
Patienten mit MRSA (ICD-10-Code U80.00)	7173	100,0	1604	100,0

Risikofaktoren

MRSA-Patienten mit Risikofaktoren (Mehrfachnennungen möglich)

Organersatzverfahren (Dialyse, ECMO, o.ä.)	272	3,8	74	4,6
OP im Rahmen des Aufenthaltes	2039	28,4	459	28,6
Behandlung auf Intensivstation	1389	19,4	300	18,7



Entlassungsmanagement

Weiterbehandelnde Ärzte nachweislich informiert (exkl. Verstorbene)

	6572	91,6	1462	91,1
nein	180	2,7	42	2,9
ja	6264	95,3	1394	95,3
Arztbrief	4400	70,2	975	69,9
Überleitungsbogen	150	2,4	30	2,2
Arztbrief und Überleitungsbogen	1714	27,4	389	27,9
unbekannt	128	1,9	26	1,8

Dokumentation des Falles für die Qualitätssicherung durch (Hauptverantwortlicher)

Behandelnden Arzt	1568	21,9	333	20,8
Hygienefachkraft	2160	30,1	460	28,7
Hygieniker	1010	14,1	260	16,2
QM/MedCo	1532	21,4	359	22,4
Sonstigen	903	12,6	192	12,0

	Q3/2017-Q2/2018		Q2/2018	
	N	%	N	%
Patienten mit MRSA (ICD-10-Code U80.00)	7173	100,0	1604	100,0

Beatmungsstunden >= 1 Stunde

nein	6574	91,6	1475	92
ja	599	8,4	129	8
1 - 4 Stunden	42	7,0	5	3,9
> 4 - 12 Stunden	42	7,0	8	6,2
> 12 - 24 Stunden	36	6,0	5	3,9
> 24 Stunden	479	80,0	111	86

Entlassungsgrund

Behandlung regulär beendet	4758	66,3	1061	66,1
Behandlung regulär beendet, nachstationäre Behandlung vorgesehen	390	5,4	77	4,8
Behandlung aus sonstigen Gründen beendet	26	0,4	6	0,4
Behandlung gegen ärztlichen Rat beendet	93	1,3	30	1,9
Zuständigkeitswechsel der Kostenträgers	0	0,0	0	0,0
Verlegung in ein anderes Krankenhaus	473	6,6	109	6,8
Tod	601	8,4	142	8,9
Verlegung in ein anderes Krankenhaus im Rahmen einer Zusammenarbeit	19	0,3	1	0,1
Entlassung in eine Rehabilitationseinrichtung	133	1,9	31	1,9
Entlassung in eine Pflegeeinrichtung	660	9,2	141	8,8
Entlassung in ein Hospiz	5	0,1	1	0,1
Sonstige Entlassungsgründe	15	0,2	5	0,3

Verweildauer (in Tagen)

< 1 Tag	55	0,8	10	0,6
1 - 7 Tage	3059	42,6	715	44,6
8 - 14 Tage	1818	25,3	402	25,1
15 - 21 Tage	899	12,5	194	12,1
> 21 Tage	1342	18,7	283	17,6

<i>Gesamtverweildauer (in Tagen)</i>	Mittel	SD	5 %	25 %	Median	75 %	95 %
Q3/2017-Q2/2018	14,6	18,7	1,0	4,0	9,0	18,0	48,0
Q2/2018	13,6	16,3	1,0	4,0	8,0	17,0	44,0