



MRE-Projekt Hessen

Auswertung

3. Quartal 2018

BASISAUSWERTUNG

MRSA (U80.00!)

In dieser Auswertung steht der Klinikwert des 3. Quartals 2018 dem Wert der rollierenden Jahresauswertung gegenüber. Dieser Wert umfasst die Quartale:
4. Quartal 2017 bis 3. Quartal 2018.

Basisdokumentation

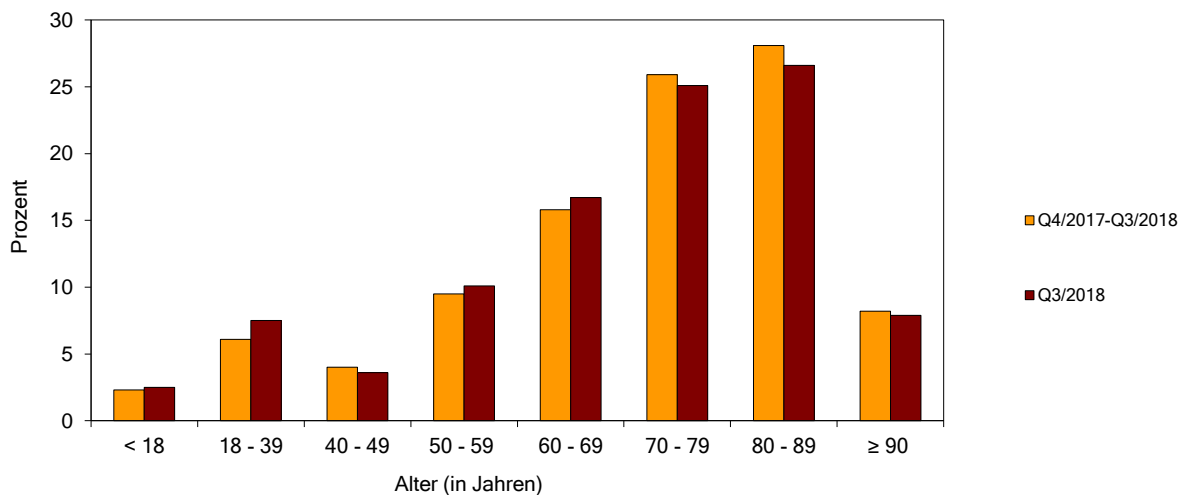
	Q4/2017-Q3/2018		Q3/2018	
	N	%	N	%
Patienten mit MRSA (ICD-10-Code U80.00)	6796	100,0	1459	100,0

Quartalsübersicht

Q1/2018	1714	25,2
Q2/2018	1720	25,3
Q3/2018	1459	21,5
Q4/2017	1903	28,0

Altersverteilung (in Jahren)

< 18	Jahre	157	2,3	36	2,5
18 - 39	Jahre	412	6,1	110	7,5
40 - 49	Jahre	275	4,0	52	3,6
50 - 59	Jahre	645	9,5	148	10,1
60 - 69	Jahre	1077	15,8	243	16,7
70 - 79	Jahre	1758	25,9	366	25,1
80 - 89	Jahre	1908	28,1	388	26,6
≥ 90	Jahre	558	8,2	115	7,9



	Mittel	SD	5 %	25 %	Median	75 %	95 %
Q4/2017-Q3/2018	70,0	18,8	28,0	62,0	76,0	83,0	91,0
Q3/2018	69,0	19,3	27,0	61,0	74,0	82,0	91,0

Geschlecht

männlich	3694	54,4	814	55,8
weiblich	3101	45,6	645	44,2
unbekannt/unbestimmt	1	0,0	0	0,0

	Q4/2017-Q3/2018		Q3/2018	
	N	%	N	%
Patienten mit MRSA (ICD-10-Code U80.00)	6796	100,0	1459	100,0

Aufnahmegrund

Krankenhausbehandlung, vollstationär	6429	94,6	1357	93,0
Krankenhausbehandlung, vollstationär mit vorausgegangener stationären Behandlung	317	4,7	92	6,3
Krankenhausbehandlung, teilstationär	0	0,0	0	0,0
Krankenhausbehandlung, vorstationär	0	0,0	0	0,0
Stationäre Entbindung	47	0,7	9	0,6
Geburt	0	0,0	0	0,0
Wiederaufnahme wegen Komplikationen	1	0,0	0	0,0
Stationäre Aufnahme zur Organentnahme	2	0,0	1	0,1

Aufnahmegrund Art des Falles

Normalfall	2696	39,7	546	37,4
Arbeitsunfall/Berufskrankheit	27	0,4	10	0,7
Sportunfall/Sonstiger Unfall	0	0,0	0	0,0
Hinweis auf Einwirkung von äußerer Gewalt	0	0,0	0	0,0
Kriegsgeschädigten-Leiden/BVG-Leiden	0	0,0	0	0,0
Notfall	4071	59,9	903	61,9
sonstige	2	0,0	0	0,0

Aufnehmende Fachabteilung

Innere Medizin	2852	42,0	553	37,9
Geriatric	316	4,6	76	5,2
Kardiologie	186	2,7	49	3,4
Nephrologie	107	1,6	30	2,1
Hämatologie und internistische Onkologie	52	0,8	18	1,2
Endokrinologie	3	0,0	0	0,0
Gastroenterologie	102	1,5	19	1,3
Pneumologie	43	0,6	9	0,6
Rheumatologie	9	0,1	1	0,1
Pädiatrie	120	1,8	26	1,8
Langzeitbereich Kinder	0	0,0	0	0,0
Kinderkardiologie	0	0,0	0	0,0
Neonatologie	2	0,0	0	0,0
Kinderchirurgie	17	0,3	4	0,3
Lungen- und Bronchialheilkunde	9	0,1	0	0,0
Allgemeine Chirurgie	1001	14,7	241	16,5
Unfallchirurgie	241	3,5	55	3,8
Neurochirurgie	71	1,0	22	1,5
Gefäßchirurgie	202	3,0	45	3,1
Plastische Chirurgie	41	0,6	7	0,5
Thoraxchirurgie	14	0,2	6	0,4
Herzchirurgie	65	1,0	16	1,1
Urologie	358	5,3	76	5,2
Orthopädie	62	0,9	7	0,5
Frauenheilkunde und Geburtshilfe	117	1,7	29	2,0
Hals-, Nasen-, Ohrenheilkunde	72	1,1	11	0,8
Augenheilkunde	13	0,2	4	0,3
Neurologie	366	5,4	75	5,1
Allgemeine Psychiatrie	30	0,4	8	0,5
Kinder- und Jugendpsychiatrie	0	0,0	0	0,0
Psychosomatik/Psychotherapie	0	0,0	0	0,0
Nuklearmedizin und Strahlenheilkunde	11	0,2	3	0,2
Dermatologie	97	1,4	21	1,4
Zahn- und Kieferheilkunde, Mund- und Kieferchirurgie	22	0,3	6	0,4
Intensivmedizin	95	1,4	16	1,1
Sonstige Fachabteilung	100	1,5	26	1,8

	Q4/2017-Q3/2018		Q3/2018	
	N	%	N	%
Patienten mit MRSA (ICD-10-Code U80.00)	6796	100,0	1459	100,0

Identifikation

Nosokomialer MRSA-Fall (Erstnachweis ab dem 4. Kalendertag nach Aufnahme)

ja	802	11,8	147	10,1
nein	5994	88,2	1312	89,9
bei Aufnahme bekannt	2063	34,4	492	37,5
im Aufnahmescreening festgestellt	3931	65,6	820	62,5

Kolonisation / Infektion

Ausprägung (Mehrfachnennungen möglich)

asymptomatische Kolonisation	5672	83,5	1220	83,6
behandlungsbedürftige Infektion	1124	16,5	239	16,4
Pneumonie	129	11,5	31	13,0
Chronische Wunde	476	42,3	99	41,4
Postoperative Wundinfektion	145	12,9	24	10,0
Harnwegsinfekt	111	9,9	13	5,4
Sepsis	135	12,0	28	11,7
Spontaner Abszess	87	7,7	24	10,0
Sonstige	163	14,5	37	15,5

Stationärer Verlauf / Maßnahmen

Dekolonisierung durchgeführt (exkl. Verstorbene)

	6207	91,3	1349	92,5
begonnen	2440	39,3	544	40,3
ja - Status bei Entlassung/Verlegung positiv	1329	21,4	314	23,3
ja - Status bei Entlassung/Verlegung negativ	1055	17,0	205	15,2
nein	1383	22,3	286	21,2
zu kurzer Aufenthalt	606	43,8	138	48,3
unzugänglich (Lokalisation)	164	11,9	40	14,0
unkooperativ	83	6,0	20	7,0
anamnestische Erfolglosigkeit	208	15,0	37	12,9
sonstige	203	14,7	36	12,6
nicht dokumentiert	119	8,6	15	5,2

Patient isoliert

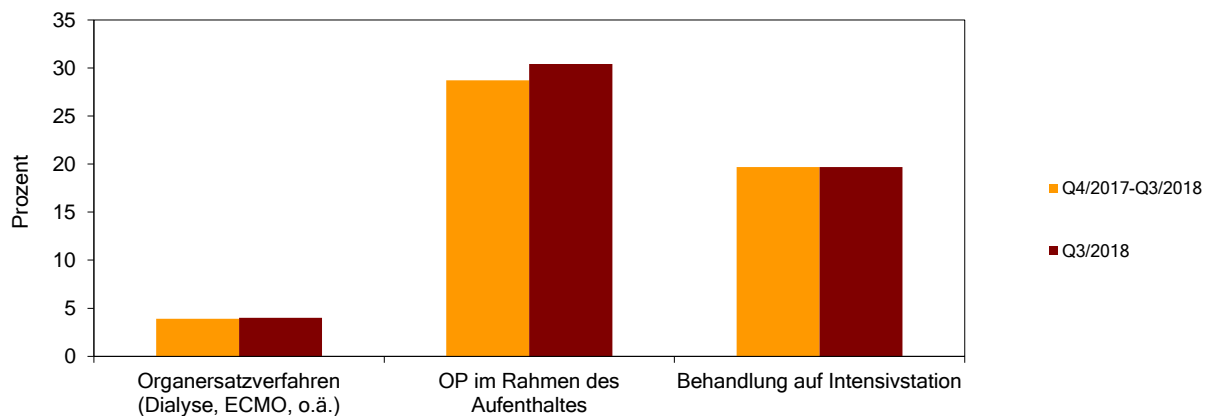
nein	311	4,6	72	4,9
ja	6427	94,6	1376	94,3
unbekannt	58	0,9	11	0,8

	Q4/2017-Q3/2018		Q3/2018	
	N	%	N	%
Patienten mit MRSA (ICD-10-Code U80.00)	6796	100,0	1459	100,0

Risikofaktoren

MRSA-Patienten mit Risikofaktoren (Mehrfachnennungen möglich)

Organersatzverfahren (Dialyse, ECMO, o.ä.)	264	3,9	59	4,0
OP im Rahmen des Aufenthaltes	1952	28,7	443	30,4
Behandlung auf Intensivstation	1339	19,7	287	19,7



Entlassungsmanagement

Weiterbehandelnde Ärzte nachweislich informiert (exkl. Verstorbene)

nein	6207	91,3	1349	92,5
ja	160	2,6	32	2,4
Arztbrief	5962	96,1	1306	96,8
Überleitungsbogen	4113	69,0	876	67,1
Arztbrief und Überleitungsbogen	146	2,4	36	2,8
Arztbrief und Überleitungsbogen	1703	28,6	394	30,2
unbekannt	85	1,4	11	0,8

Dokumentation des Falles für die Qualitätssicherung durch (Hauptverantwortlicher)

Behandelnden Arzt	1406	20,7	284	19,5
Hygienefachkraft	2025	29,8	448	30,7
Hygieniker	1030	15,2	256	17,5
QM/MedCo	1461	21,5	294	20,2
Sonstigen	874	12,9	177	12,1

	Q4/2017-Q3/2018		Q3/2018	
	N	%	N	%
Patienten mit MRSA (ICD-10-Code U80.00)	6796	100,0	1459	100,0

Beatmungsstunden >= 1 Stunde

nein	6200	91,2	1333	91,4
ja	596	8,8	126	8,6
1 - 4 Stunden	35	5,9	7	5,6
> 4 - 12 Stunden	40	6,7	6	4,8
> 12 - 24 Stunden	33	5,5	9	7,1
> 24 Stunden	488	81,9	104	82,5

Entlassungsgrund

Behandlung regulär beendet	4453	65,5	967	66,3
Behandlung regulär beendet, nachstationäre Behandlung vorgesehen	349	5,1	69	4,7
Behandlung aus sonstigen Gründen beendet	22	0,3	4	0,3
Behandlung gegen ärztlichen Rat beendet	105	1,5	25	1,7
Zuständigkeitswechsel der Kostenträgers	0	0,0	0	0,0
Verlegung in ein anderes Krankenhaus	474	7,0	102	7,0
Tod	589	8,7	110	7,5
Verlegung in ein anderes Krankenhaus im Rahmen einer Zusammenarbeit	19	0,3	6	0,4
Entlassung in eine Rehabilitationseinrichtung	144	2,1	43	2,9
Entlassung in eine Pflegeeinrichtung	621	9,1	129	8,8
Entlassung in ein Hospiz	5	0,1	2	0,1
Sonstige Entlassungsgründe	15	0,2	2	0,1

Verweildauer (in Tagen)

< 1 Tag	51	0,8	13	0,9
1 - 7 Tage	2869	42,2	632	43,3
8 - 14 Tage	1705	25,1	359	24,6
15 - 21 Tage	877	12,9	182	12,5
> 21 Tage	1294	19,0	273	18,7

<i>Gesamtverweildauer (in Tagen)</i>	Mittel	SD	5 %	25 %	Median	75 %	95 %
Q4/2017-Q3/2018	14,8	18,9	1,0	5,0	9,0	18,0	47,0
Q3/2018	14,6	18,3	1,0	4,0	9,0	17,0	46,0