



MRE-Projekt Hessen

Auswertung
3. Quartal 2020

BASISAUSWERTUNG

MRSA (U80.00!)

In dieser Auswertung steht der Klinikwert des 3. Quartals 2020 dem Wert der rollierenden Jahresauswertung gegenüber. Dieser Wert umfasst die Quartale:
4. Quartal 2019 bis 3. Quartal 2020.

Basisdokumentation

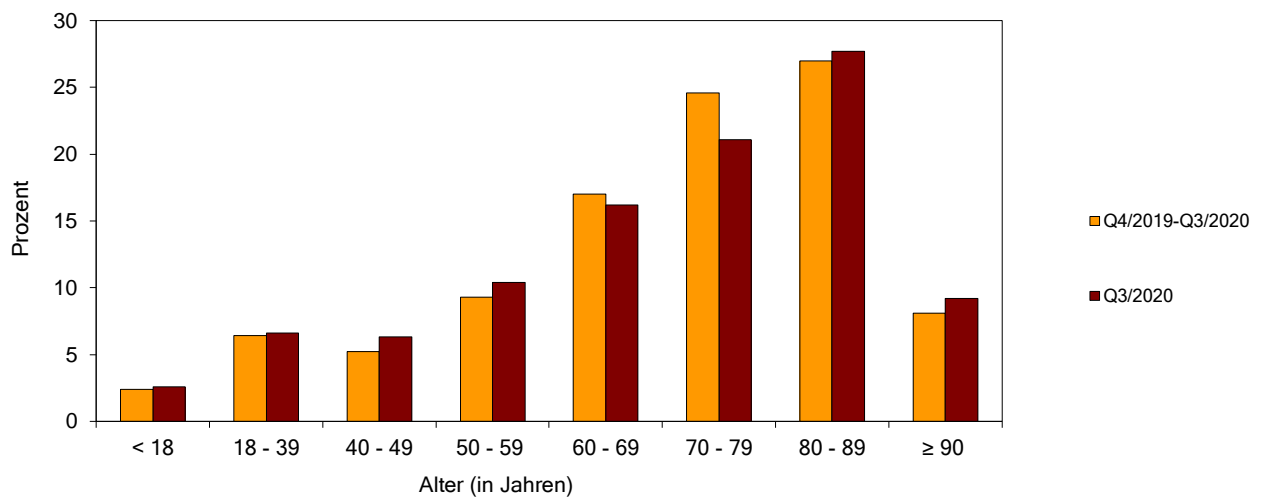
	Q4/2019-Q3/2020		Q3/2020	
	N	%	N	%
Patienten mit MRSA (ICD-10-Code U80.00!)	4333	100,0	859	100,0

Quartalsübersicht

Q1/2020	1196	27,6
Q2/2020	788	18,2
Q3/2020	859	19,8
Q4/2019	1490	34,4

Altersverteilung (in Jahren)

< 18	Jahre	103	2,4	22	2,6
18 - 39	Jahre	279	6,4	57	6,6
40 - 49	Jahre	227	5,2	54	6,3
50 - 59	Jahre	405	9,3	89	10,4
60 - 69	Jahre	737	17,0	139	16,2
70 - 79	Jahre	1064	24,6	181	21,1
80 - 89	Jahre	1169	27,0	238	27,7
≥ 90	Jahre	349	8,1	79	9,2



	Mittel	SD	5 %	25 %	Median	75 %	95 %
Q4/2019-Q3/2020	69,1	19,1	28,0	61,0	74,0	82,0	91,0
Q3/2020	68,6	19,8	27,0	59,0	74,0	83,0	92,0

Geschlecht

männlich	2404	55,5	495	57,6
weiblich	1929	44,5	364	42,4
divers/unbestimmt	0	0,0	0	0,0

	Q4/2019-Q3/2020		Q3/2020	
	N	%	N	%
Patienten mit MRSA (ICD-10-Code U80.00!)	4333	100,0	859	100,0

Aufnahmegrund

Krankenhausbehandlung, vollstationär	4071	94,0	794	92,4
Krankenhausbehandlung, vollstationär mit vorausgegangener stationären Behandlung	227	5,2	59	6,9
Krankenhausbehandlung, teilstationär	0	0,0	0	0,0
Krankenhausbehandlung, vorstationär	0	0,0	0	0,0
Stationäre Entbindung	35	0,8	6	0,7
Geburt	0	0,0	0	0,0
Wiederaufnahme wegen Komplikationen	0	0,0	0	0,0
Stationäre Aufnahme zur Organentnahme	0	0,0	0	0,0

Aufnahmegrund Art des Falles

Normalfall	1506	34,8	291	33,9
Arbeitsunfall/Berufskrankheit	28	0,6	9	1,0
Sportunfall/Sonstiger Unfall	0	0,0	0	0,0
Hinweis auf Einwirkung von äußerer Gewalt	0	0,0	0	0,0
Kriegsgeschädigten-Leiden/BVG-Leiden	0	0,0	0	0,0
Notfall	2797	64,6	559	65,1
sonstige	2	0,0	0	0,0

Aufnehmende Fachabteilung

Innere Medizin	1674	38,6	297	34,6
Geriatrie	179	4,1	30	3,5
Kardiologie	170	3,9	31	3,6
Nephrologie	78	1,8	24	2,8
Hämatologie und internistische Onkologie	42	1,0	13	1,5
Endokrinologie	9	0,2	1	0,1
Gastroenterologie	93	2,1	21	2,4
Pneumologie	34	0,8	6	0,7
Rheumatologie	3	0,1	0	0,0
Pädiatrie	77	1,8	16	1,9
Langzeitbereich Kinder	0	0,0	0	0,0
Kinderkardiologie	0	0,0	0	0,0
Neonatologie	0	0,0	0	0,0
Kinderchirurgie	7	0,2	2	0,2
Lungen- und Bronchialheilkunde	3	0,1	0	0,0
Allgemeine Chirurgie	695	16,0	136	15,8
Unfallchirurgie	136	3,1	30	3,5
Neurochirurgie	49	1,1	14	1,6
Gefäßchirurgie	137	3,2	34	4,0
Plastische Chirurgie	23	0,5	4	0,5
Thoraxchirurgie	4	0,1	0	0,0
Herzchirurgie	41	0,9	7	0,8
Urologie	158	3,6	34	4,0
Orthopädie	60	1,4	8	0,9
Frauenheilkunde und Geburtshilfe	90	2,1	16	1,9
Hals-, Nasen-, Ohrenheilkunde	29	0,7	11	1,3
Augenheilkunde	20	0,5	4	0,5
Neurologie	331	7,6	82	9,5
Allgemeine Psychiatrie	14	0,3	4	0,5
Kinder- und Jugendpsychiatrie	0	0,0	0	0,0
Psychosomatik/Psychotherapie	0	0,0	0	0,0
Nuklearmedizin und Strahlenheilkunde	6	0,1	4	0,5
Dermatologie	28	0,6	7	0,8
Zahn- und Kieferheilkunde, Mund- und Kieferchirurgie	14	0,3	2	0,2
Intensivmedizin	63	1,5	13	1,5
Sonstige Fachabteilung	66	1,5	8	0,9

	Q4/2019-Q3/2020		Q3/2020	
	N	%	N	%
Patienten mit MRSA (ICD-10-Code U80.00!)	4333	100,0	859	100,0

Identifikation

Nosokomialer MRSA-Fall (Erstnachweis ab dem 3. Kalendertag nach Aufnahme)

ja	395	9,1	80	9,3
nein	3938	90,9	779	90,7
bei Aufnahme bekannt	1267	32,2	243	31,2
im Aufnahmescreening festgestellt	2552	64,8	503	64,6
bei Aufnahme in klinischem Material nachgewiesen jedoch nicht im Aufnahmescreening	119	2,7	33	4,2

Kolonisation / Infektion

Ausprägung (Mehrfachnennungen möglich)

asymptomatische Kolonisation	3758	86,7	775	90,2
behandlungsbedürftige Infektion	575	13,3	84	9,8
Kardio-pulmonal	22	3,8	5	6,0
Urogenital	101	17,6	9	10,7
Muskulo-skeletal	45	7,8	5	6,0
Kranial-cervical	16	2,8	0	0,0
Sepsis	38	6,6	8	9,5
Haut- und Weichteile	25	4,3	47	56,0
Sonstige	89	15,5	13	15,5

Stationärer Verlauf / Maßnahmen

Dekolonisierung durchgeführt (exkl. Verstorbene)

	3978	91,8	805	93,7
begonnen	1704	42,8	331	41,1
ja - Status bei Entlassung/Verlegung positiv	720	18,1	141	17,5
ja - Status bei Entlassung/Verlegung negativ	733	18,4	145	18,0
nein	821	20,6	188	23,4
zu kurzer Aufenthalt	439	53,5	110	58,5
unzugänglich (Lokalisation)	58	7,1	8	4,3
unkooperativ	44	5,4	10	5,3
anamnestische Erfolglosigkeit	136	16,6	29	15,4
sonstige	78	9,5	14	7,4
nicht dokumentiert	54	6,6	17	9,0

Patient isoliert

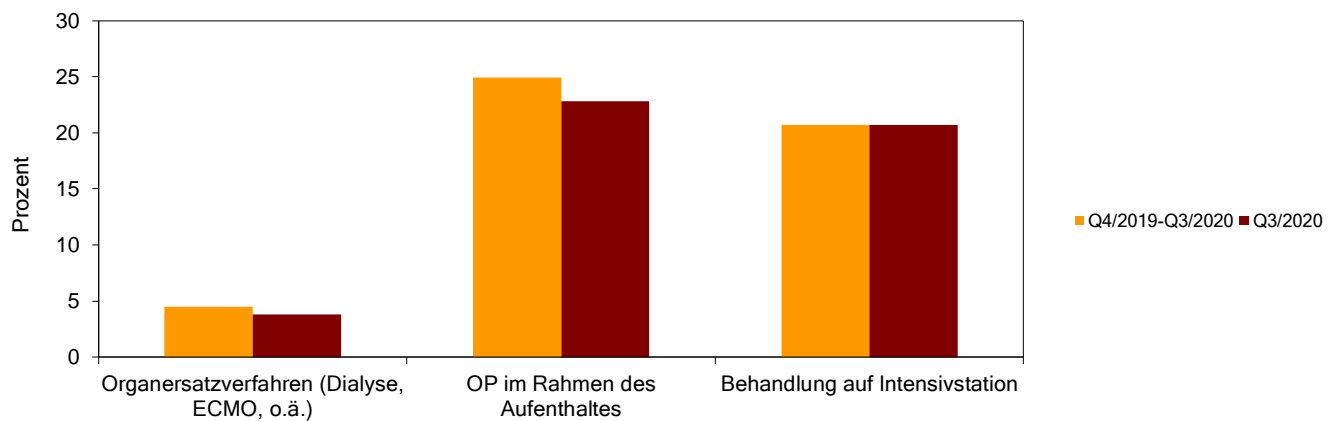
nein	56	1,3	7	0,8
nein, da Patient vor MRE-Befund schon entlassen war	150	3,5	35	4,1
ja	4092	94,4	813	94,6
unbekannt	35	0,8	4	0,5

	Q4/2019-Q3/2020		Q3/2020	
	N	%	N	%
Patienten mit MRSA (ICD-10-Code U80.00!)	4333	100,0	859	100,0

Risikofaktoren

MRSA-Patienten mit Risikofaktoren (Mehrfachnennungen möglich)

Organersatzverfahren (Dialyse, ECMO, o.ä.)	196	4,5	33	3,8
OP im Rahmen des Aufenthaltes und vor MRE-Nachweis	1080	24,9	196	22,8
Behandlung auf Intensivstation	896	20,7	178	20,7



Entlassungsmanagement

Weiterbehandelnde Ärzte nachweislich informiert (exkl. Verstorbene)

nein	3978	91,8	805	93,7
ja	88	2,2	14	1,7
Arztbrief	3845	96,7	778	96,6
Überleitungsbogen	2736	71,2	555	71,3
Arztbrief und Überleitungsbogen	99	2,6	20	2,6
Arztbrief und Überleitungsbogen	1010	26,3	203	26,1
unbekannt	45	1,1	13	1,6

Dokumentation des Falles für die Qualitätssicherung durch (Hauptverantwortlicher)

Behandelnden Arzt	962	22,2	190	22,1
Hygienefachkraft	1260	29,1	275	32,0
Hygieniker	639	14,7	108	12,6
QM/MedCo	1005	23,2	203	23,6
Sonstigen	467	10,8	83	9,7

	Q4/2019-Q3/2020		Q3/2020	
	N	%	N	%
Patienten mit MRSA (ICD-10-Code U80.00!)	4333	100,0	859	100,0

Beatmungsstunden >= 1 Stunde

nein	3906	90,1	782	91
ja	427	9,9	77	9
1 - 4 Stunden	29	6,8	2	2,6
> 4 - 12 Stunden	30	7,0	9	11,7
> 12 - 24 Stunden	25	5,9	8	10,4
> 24 Stunden	343	80,3	58	75,3

Entlassungsgrund

Behandlung regulär beendet	2801	64,6	559	65,1
Behandlung regulär beendet, nachstationäre Behandlung vorgesehen	242	5,6	49	5,7
Behandlung aus sonstigen Gründen beendet	20	0,5	5	0,6
Behandlung gegen ärztlichen Rat beendet	64	1,5	18	2,1
Zuständigkeitswechsel der Kostenträgers	0	0,0	0	0,0
Verlegung in ein anderes Krankenhaus	327	7,5	69	8,0
Tod	355	8,2	54	6,3
Verlegung in ein anderes Krankenhaus im Rahmen einer Zusammenarbeit	10	0,2	2	0,2
Entlassung in eine Rehabilitationseinrichtung	80	1,8	20	2,3
Entlassung in eine Pflegeeinrichtung	413	9,5	78	9,1
Entlassung in ein Hospiz	6	0,1	2	0,2
Sonstige Entlassungsgründe	15	0,3	3	0,3

Verweildauer (in Tagen)

< 1 Tag	31	0,7	6	0,7
1 - 7 Tage	1875	43,3	379	44,1
8 - 14 Tage	1092	25,2	218	25,4
15 - 21 Tage	506	11,7	122	14,2
> 21 Tage	829	19,1	134	15,6

<i>Gesamtverweildauer (in Tagen)</i>	Mittel	SD	5 %	25 %	Median	75 %	95 %
Q4/2019-Q3/2020	15,6	23,0	1,0	4,0	9,0	17,0	53,0
Q3/2020	14,2	19,3	1,0	4,0	8,0	17,0	46,0