



## MRE-Projekt Hessen

Auswertung  
**3. Quartal 2019**

**BASISAUSWERTUNG**

**MRSA (U80.00!)**

In dieser Auswertung steht der Klinikwert des 3. Quartals 2019 dem Wert der rollierenden Jahresauswertung gegenüber. Dieser Wert umfasst die Quartale:  
4. Quartal 2018 bis 3. Quartal 2019.

**Basisdokumentation**

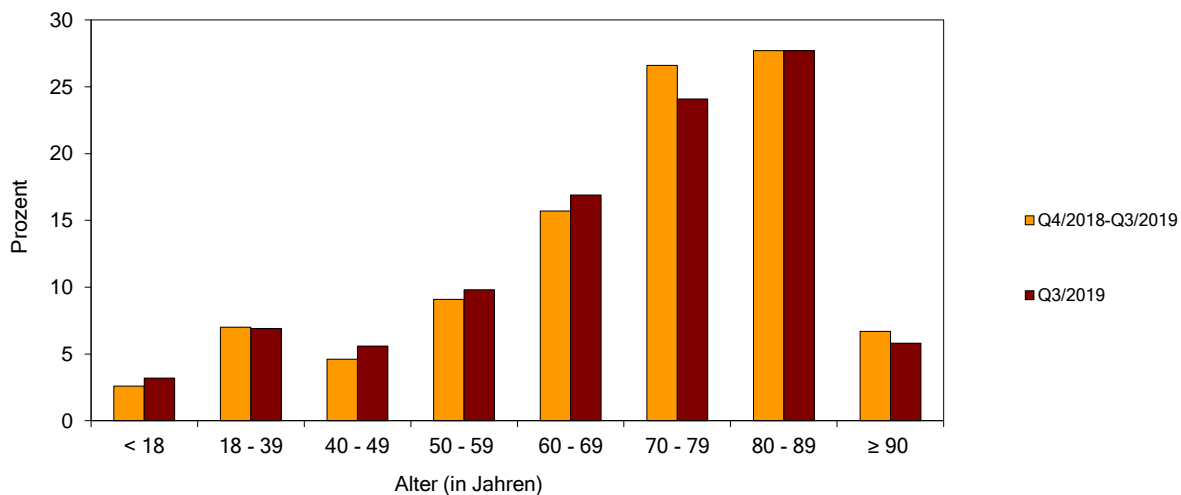
|   | Q4/2018-Q3/2019 |       | Q3/2019 |       |
|---|-----------------|-------|---------|-------|
|   | N               | %     | N       | %     |
| Patienten mit MRSA (ICD-10-Code U80.00) | 5703            | 100,0 | 1297    | 100,0 |

**Quartalsübersicht**

|         |      |      |
|---------|------|------|
| Q1/2019 | 1410 | 24,7 |
| Q2/2019 | 1354 | 23,7 |
| Q3/2019 | 1297 | 22,7 |
| Q4/2018 | 1642 | 28,8 |

**Altersverteilung** (in Jahren)

|         |       |      |      |     |      |
|---------|-------|------|------|-----|------|
| < 18    | Jahre | 151  | 2,6  | 42  | 3,2  |
| 18 - 39 | Jahre | 398  | 7,0  | 89  | 6,9  |
| 40 - 49 | Jahre | 262  | 4,6  | 72  | 5,6  |
| 50 - 59 | Jahre | 519  | 9,1  | 127 | 9,8  |
| 60 - 69 | Jahre | 897  | 15,7 | 219 | 16,9 |
| 70 - 79 | Jahre | 1516 | 26,6 | 313 | 24,1 |
| 80 - 89 | Jahre | 1579 | 27,7 | 359 | 27,7 |
| ≥ 90    | Jahre | 380  | 6,7  | 75  | 5,8  |



|                 | Mittel | SD   | 5 %  | 25 % | Median | 75 % | 95 % |
|-----------------|--------|------|------|------|--------|------|------|
| Q4/2018-Q3/2019 | 69,0   | 19,4 | 27,0 | 61,0 | 75,0   | 82,0 | 91,0 |
| Q3/2019         | 67,9   | 20,0 | 25,0 | 59,0 | 74,0   | 82,0 | 90,0 |

**Geschlecht**

|                      |      |      |     |      |
|----------------------|------|------|-----|------|
| männlich             | 3158 | 55,4 | 714 | 55,1 |
| weiblich             | 2544 | 44,6 | 582 | 44,9 |
| unbekannt/unbestimmt | 1    | 0,0  | 1   | 0,1  |

|   | Q4/2018-Q3/2019 |       | Q3/2019 |       |
|---|-----------------|-------|---------|-------|
|   | N               | %     | N       | %     |
| Patienten mit MRSA (ICD-10-Code U80.00) | 5703            | 100,0 | 1297    | 100,0 |

**Aufnahmegrund**

|  |      |      |      |      |
|--|------|------|------|------|
| Krankenhausbehandlung, vollstationär   | 5407 | 94,8 | 1219 | 94,0 |
| Krankenhausbehandlung, vollstationär mit vorausgegangener stationären Behandlung | 252  | 4,4  | 67   | 5,2  |
| Krankenhausbehandlung, teilstationär   | 0    | 0,0  | 0    | 0,0  |
| Krankenhausbehandlung, vorstationär  | 0    | 0,0  | 0    | 0,0  |
| Stationäre Entbindung  | 44   | 0,8  | 11   | 0,8  |
| Geburt   | 0    | 0,0  | 0    | 0,0  |
| Wiederaufnahme wegen Komplikationen  | 0    | 0,0  | 0    | 0,0  |
| Stationäre Aufnahme zur Organentnahme  | 0    | 0,0  | 0    | 0,0  |

**Aufnahmegrund Art des Falles**

|   |      |      |     |      |
|---|------|------|-----|------|
| Normalfall                                | 2130 | 37,3 | 488 | 37,6 |
| Arbeitsunfall/Berufskrankheit             | 36   | 0,6  | 11  | 0,8  |
| Sportunfall/Sonstiger Unfall              | 2    | 0,0  | 0   | 0,0  |
| Hinweis auf Einwirkung von äußerer Gewalt | 0    | 0,0  | 0   | 0,0  |
| Kriegsgeschädigten-Leiden/BVG-Leiden      | 0    | 0,0  | 0   | 0,0  |
| Notfall                                   | 3528 | 61,9 | 797 | 61,4 |
| sonstige                                  | 7    | 0,1  | 1   | 0,1  |

**Aufnehmende Fachabteilung**

|  |      |      |     |      |
|--|------|------|-----|------|
| Innere Medizin                                       | 2231 | 39,1 | 456 | 35,2 |
| Geriatric  | 235  | 4,1  | 46  | 3,5  |
| Kardiologie  | 177  | 3,1  | 39  | 3,0  |
| Nephrologie  | 92   | 1,6  | 25  | 1,9  |
| Hämatologie und internistische Onkologie             | 35   | 0,6  | 12  | 0,9  |
| Endokrinologie                                       | 6    | 0,1  | 3   | 0,2  |
| Gastroenterologie                                    | 87   | 1,5  | 17  | 1,3  |
| Pneumologie  | 39   | 0,7  | 9   | 0,7  |
| Rheumatologie  | 10   | 0,2  | 3   | 0,2  |
| Pädiatrie  | 117  | 2,1  | 30  | 2,3  |
| Langzeitbereich Kinder                               | 0    | 0,0  | 0   | 0,0  |
| Kinderkardiologie                                    | 1    | 0,0  | 0   | 0,0  |
| Neonatalogie   | 0    | 0,0  | 0   | 0,0  |
| Kinderchirurgie                                      | 14   | 0,2  | 5   | 0,4  |
| Lungen- und Bronchialheilkunde                       | 8    | 0,1  | 1   | 0,1  |
| Allgemeine Chirurgie                                 | 865  | 15,2 | 215 | 16,6 |
| Unfallchirurgie                                      | 187  | 3,3  | 45  | 3,5  |
| Neurochirurgie                                       | 60   | 1,1  | 17  | 1,3  |
| Gefäßchirurgie                                       | 198  | 3,5  | 53  | 4,1  |
| Plastische Chirurgie                                 | 45   | 0,8  | 13  | 1,0  |
| Thoraxchirurgie                                      | 14   | 0,2  | 1   | 0,1  |
| Herzchirurgie  | 62   | 1,1  | 8   | 0,6  |
| Urologie   | 266  | 4,7  | 80  | 6,2  |
| Orthopädie   | 56   | 1,0  | 14  | 1,1  |
| Frauenheilkunde und Geburtshilfe                     | 107  | 1,9  | 27  | 2,1  |
| Hals-, Nasen-, Ohrenheilkunde                        | 56   | 1,0  | 9   | 0,7  |
| Augenheilkunde                                       | 14   | 0,2  | 0   | 0,0  |
| Neurologie   | 396  | 6,9  | 95  | 7,3  |
| Allgemeine Psychiatrie                               | 33   | 0,6  | 7   | 0,5  |
| Kinder- und Jugendpsychiatrie                        | 0    | 0,0  | 0   | 0,0  |
| Psychosomatik/Psychotherapie                         | 0    | 0,0  | 0   | 0,0  |
| Nuklearmedizin und Strahlenheilkunde                 | 15   | 0,3  | 1   | 0,1  |
| Dermatologie   | 66   | 1,2  | 9   | 0,7  |
| Zahn- und Kieferheilkunde, Mund- und Kieferchirurgie | 18   | 0,3  | 6   | 0,5  |
| Intensivmedizin                                      | 84   | 1,5  | 20  | 1,5  |
| Sonstige Fachabteilung                               | 109  | 1,9  | 31  | 2,4  |

|   | Q4/2018-Q3/2019 |       | Q3/2019 |       |
|---|-----------------|-------|---------|-------|
|   | N               | %     | N       | %     |
| Patienten mit MRSA (ICD-10-Code U80.00) | 5703            | 100,0 | 1297    | 100,0 |

## Identifikation

### Nosokomialer MRSA-Fall (Erstnachweis ab dem 4. Kalendertag nach Aufnahme)

|                                   |      |      |      |      |
|-----------------------------------|------|------|------|------|
| ja                                | 548  | 9,6  | 113  | 8,7  |
| nein                              | 5155 | 90,4 | 1184 | 91,3 |
| bei Aufnahme bekannt              | 1790 | 34,7 | 420  | 35,5 |
| im Aufnahmescreening festgestellt | 3365 | 65,3 | 764  | 64,5 |

## Kolonisation / Infektion

### Ausprägung (Mehrfachnennungen möglich)

|                                 |      |      |      |      |
|---------------------------------|------|------|------|------|
| asymptomatische Kolonisation    | 4846 | 85,0 | 1100 | 84,8 |
| behandlungsbedürftige Infektion | 857  | 15,0 | 197  | 15,2 |
| Pneumonie                       | 78   | 9,1  | 14   | 7,1  |
| Chronische Wunde                | 361  | 42,1 | 78   | 39,6 |
| Postoperative Wundinfektion     | 100  | 11,7 | 25   | 12,7 |
| Harnwegsinfekt                  | 83   | 9,7  | 19   | 9,6  |
| Sepsis                          | 128  | 14,9 | 23   | 11,7 |
| Spontaner Abszess               | 83   | 9,7  | 28   | 14,2 |
| Sonstige                        | 141  | 16,5 | 32   | 16,2 |

## Stationärer Verlauf / Maßnahmen

### Dekolonisierung durchgeführt (exkl. Verstorbene)

|  |      |      |      |      |
|--|------|------|------|------|
|  | 5254 | 92,1 | 1207 | 93,1 |
| begonnen                                     | 2193 | 41,7 | 485  | 40,2 |
| ja - Status bei Entlassung/Verlegung positiv | 1001 | 19,1 | 251  | 20,8 |
| ja - Status bei Entlassung/Verlegung negativ | 923  | 17,6 | 220  | 18,2 |
| nein   | 1137 | 21,6 | 251  | 20,8 |
| zu kurzer Aufenthalt                         | 539  | 47,4 | 122  | 48,6 |
| unzugänglich (Lokalisation)                  | 115  | 10,1 | 26   | 10,4 |
| unkooperativ                                 | 66   | 5,8  | 15   | 6,0  |
| anamnestische Erfolglosigkeit                | 209  | 18,4 | 42   | 16,7 |
| sonstige                                     | 143  | 12,6 | 36   | 14,3 |
| nicht dokumentiert                           | 53   | 4,7  | 10   | 4,0  |

### Patient isoliert

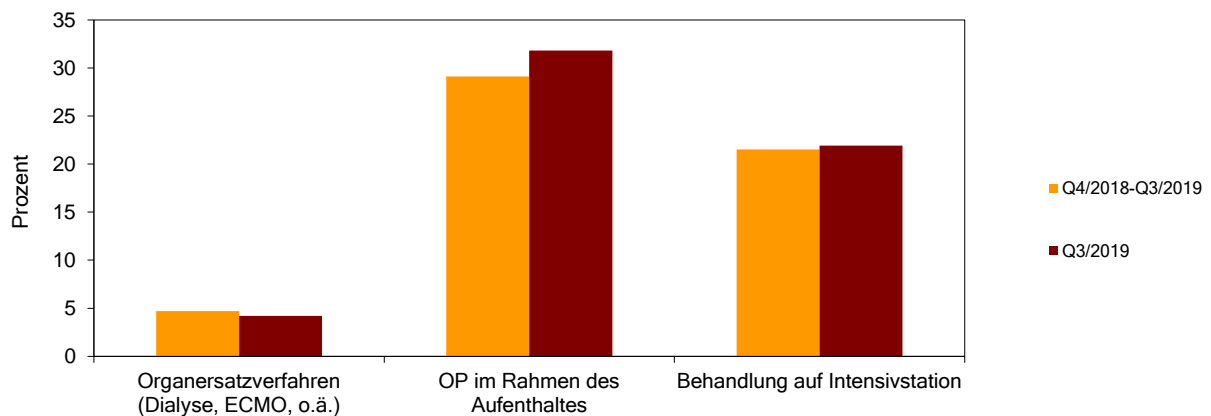
|           |      |      |      |      |
|-----------|------|------|------|------|
| nein      | 297  | 5,2  | 60   | 4,6  |
| ja        | 5380 | 94,3 | 1232 | 95,0 |
| unbekannt | 26   | 0,5  | 5    | 0,4  |

|   | Q4/2018-Q3/2019 |       | Q3/2019 |       |
|---|-----------------|-------|---------|-------|
|   | N               | %     | N       | %     |
| Patienten mit MRSA (ICD-10-Code U80.00) | 5703            | 100,0 | 1297    | 100,0 |

### Risikofaktoren

#### MRSA-Patienten mit Risikofaktoren (Mehrfachnennungen möglich)

|  |      |      |     |      |
|--|------|------|-----|------|
| Organersatzverfahren (Dialyse, ECMO, o.ä.) | 269  | 4,7  | 55  | 4,2  |
| OP im Rahmen des Aufenthaltes              | 1659 | 29,1 | 413 | 31,8 |
| Behandlung auf Intensivstation             | 1228 | 21,5 | 284 | 21,9 |



### Entlassungsmanagement

#### Weiterbehandelnde Ärzte nachweislich informiert (exkl. Verstorbene)

|                                 |      |      |      |      |
|---------------------------------|------|------|------|------|
| nein                            | 5254 | 92,1 | 1207 | 93,1 |
| ja                              | 113  | 2,2  | 31   | 2,6  |
| Arztbrief                       | 5074 | 96,6 | 1167 | 96,7 |
| Überleitungsbogen               | 3412 | 67,2 | 787  | 67,4 |
| Arztbrief und Überleitungsbogen | 115  | 2,3  | 26   | 2,2  |
| Arztbrief und Überleitungsbogen | 1547 | 30,5 | 354  | 30,3 |
| unbekannt                       | 67   | 1,3  | 9    | 0,7  |

#### Dokumentation des Falles für die Qualitätssicherung durch (Hauptverantwortlicher)

|                   |      |      |     |      |
|-------------------|------|------|-----|------|
| Behandelnden Arzt | 1063 | 18,6 | 228 | 17,6 |
| Hygienefachkraft  | 1792 | 31,4 | 431 | 33,2 |
| Hygieniker        | 961  | 16,9 | 219 | 16,9 |
| QM/MedCo          | 1242 | 21,8 | 279 | 21,5 |
| Sonstigen         | 645  | 11,3 | 140 | 10,8 |

|   | Q4/2018-Q3/2019 |       | Q3/2019 |       |
|---|-----------------|-------|---------|-------|
|   | N               | %     | N       | %     |
| Patienten mit MRSA (ICD-10-Code U80.00) | 5703            | 100,0 | 1297    | 100,0 |

**Beatmungsstunden >= 1 Stunde**

|                   |      |      |      |      |
|-------------------|------|------|------|------|
| nein              | 5099 | 89,4 | 1164 | 89,7 |
| ja                | 604  | 10,6 | 133  | 10,3 |
| 1 - 4 Stunden     | 36   | 6,0  | 9    | 6,8  |
| > 4 - 12 Stunden  | 46   | 7,6  | 4    | 3    |
| > 12 - 24 Stunden | 47   | 7,8  | 9    | 6,8  |
| > 24 Stunden      | 475  | 78,6 | 111  | 83,5 |

**Entlassungsgrund**

|   |      |      |     |      |
|---|------|------|-----|------|
| Behandlung regulär beendet  | 3665 | 64,3 | 843 | 65,0 |
| Behandlung regulär beendet, nachstationäre Behandlung vorgesehen    | 299  | 5,2  | 72  | 5,6  |
| Behandlung aus sonstigen Gründen beendet                            | 30   | 0,5  | 10  | 0,8  |
| Behandlung gegen ärztlichen Rat beendet                             | 81   | 1,4  | 31  | 2,4  |
| Zuständigkeitswechsel der Kostenträgers                             | 0    | 0,0  | 0   | 0,0  |
| Verlegung in ein anderes Krankenhaus                                | 420  | 7,4  | 96  | 7,4  |
| Tod   | 449  | 7,9  | 90  | 6,9  |
| Verlegung in ein anderes Krankenhaus im Rahmen einer Zusammenarbeit | 19   | 0,3  | 10  | 0,8  |
| Entlassung in eine Rehabilitationseinrichtung                       | 143  | 2,5  | 29  | 2,2  |
| Entlassung in eine Pflegeeinrichtung                                | 578  | 10,1 | 113 | 8,7  |
| Entlassung in ein Hospiz  | 7    | 0,1  | 1   | 0,1  |
| Sonstige Entlassungsgründe  | 12   | 0,2  | 2   | 0,2  |

**Verweildauer (in Tagen)**

|              |      |      |     |      |
|--------------|------|------|-----|------|
| < 1 Tag      | 51   | 0,9  | 13  | 1,0  |
| 1 - 7 Tage   | 2389 | 41,9 | 558 | 43,0 |
| 8 - 14 Tage  | 1443 | 25,3 | 306 | 23,6 |
| 15 - 21 Tage | 671  | 11,8 | 168 | 13,0 |
| > 21 Tage    | 1149 | 20,1 | 252 | 19,4 |

| <i>Gesamtverweildauer (in Tagen)</i> | Mittel | SD   | 5 % | 25 % | Median | 75 % | 95 % |
|--------------------------------------|--------|------|-----|------|--------|------|------|
| Q4/2018-Q3/2019                      | 15,9   | 21,8 | 1,0 | 4,0  | 9,0    | 18,0 | 55,0 |
| Q3/2019                              | 15,4   | 20,7 | 1,0 | 4,0  | 9,0    | 18,0 | 52,0 |