



## MRE-Projekt Hessen

### Auswertung 3. Quartal 2019

#### BASISAUSWERTUNG

MRGN (U81.41! und U81.51!)

In dieser Auswertung steht der Klinikwert des 3. Quartals 2019 dem Wert der rollierenden Jahresauswertung gegenüber. Dieser Wert umfasst die Quartale:  
4. Quartal 2018 bis 3. Quartal 2019.

**Basisdokumentation**

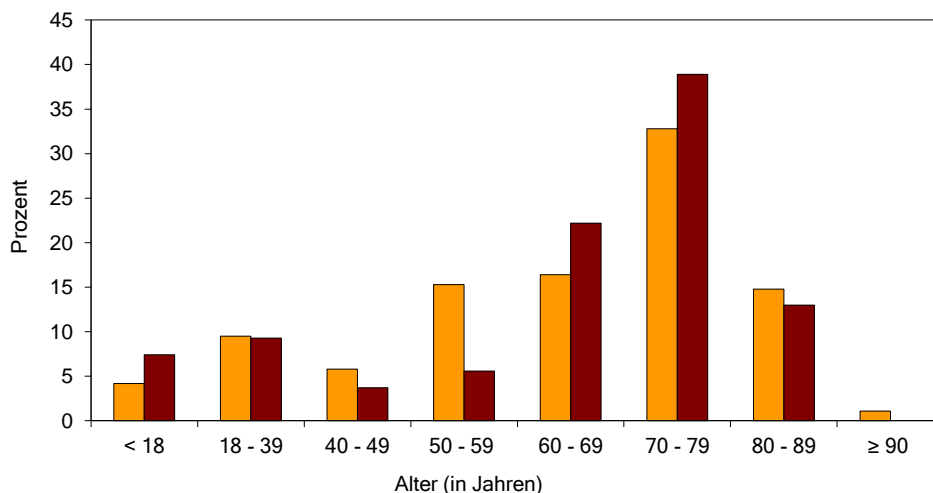
	0		0	
	N	%	N	%
Patienten mit 4MRGN (ICD-10-Kodes U81.41 und/oder U81.51)	189	100,0	54	100,0
davon Klebsiella pneumoniae mit Multiresistenz 4MRGN (U81.41!)	129	68,3	28	51,9
davon Acinetobacter-baumannii-Gruppe mit Multiresistenz 4MRGN (U81.51!)	91	48,1	40	74,1

**Quartalsübersicht**

Q1/2019	36	19,0
Q2/2019	42	22,2
Q3/2019	54	28,6
Q4/2018	57	30,2

**Altersverteilung (in Jahren)**

< 18	Jahre	8	4,2	4	7,4
18 - 39	Jahre	18	9,5	5	9,3
40 - 49	Jahre	11	5,8	2	3,7
50 - 59	Jahre	29	15,3	3	5,6
60 - 69	Jahre	31	16,4	12	22,2
70 - 79	Jahre	62	32,8	21	38,9
80 - 89	Jahre	28	14,8	7	13,0
≥ 90	Jahre	2	1,1	0	0,0



	Mittel	SD	5 %	25 %	Median	75 %	95 %
0	62,7	19,1	24,0	54,0	68,0	77,0	84,0
0	62,7	20,1	10,0	59,0	70,0	77,0	83,0

**Geschlecht**

männlich	125	66,1	36	66,7
weiblich	64	33,9	18	33,3
unbekannt/unbestimmt	0	0,0	0	0,0

	0		0	
	N	%	N	%
Patienten mit 4MRGN (ICD-10-Kodes U81.41 und/oder U81.51)	189	100,0	54	100,0

**Aufnahmegrund**

Krankenhausbehandlung, vollstationär	181	95,8	53	98,1
Krankenhausbehandlung, vollstationär mit vorausgegangener stationären Behandlung	7	3,7	1	1,9
Krankenhausbehandlung, teilstationär	0	0,0	0	0,0
Krankenhausbehandlung, vorstationär	0	0,0	0	0,0
Stationäre Entbindung	1	0,5	0	0,0
Geburt	0	0,0	0	0,0
Wiederaufnahme wegen Komplikationen	0	0,0	0	0,0
Stationäre Aufnahme zur Organentnahme	0	0,0	0	0,0

**Aufnahmegrund Art des Falles**

Normalfall	76	40,2	21	38,9
Arbeitsunfall/Berufskrankheit	1	0,5	0	0,0
Sportunfall/Sonstiger Unfall	0	0,0	0	0,0
Hinweis auf Einwirkung von äußerer Gewalt	0	0,0	0	0,0
Kriegsgeschädigten-Leiden/BVG-Leiden	0	0,0	0	0,0
Notfall	111	58,7	32	59,3
sonstige	1	0,5	1	1,9

**Aufnehmende Fachabteilung**

Innere Medizin	68	36,0	14	25,9
Geriatrie	5	2,6	1	1,9
Kardiologie	3	1,6	2	3,7
Nephrologie	1	0,5	0	0,0
Hämatologie und internistische Onkologie	0	0,0	0	0,0
Endokrinologie	0	0,0	0	0,0
Gastroenterologie	1	0,5	0	0,0
Pneumologie	3	1,6	0	0,0
Rheumatologie	0	0,0	0	0,0
Pädiatrie	9	4,8	4	7,4
Langzeitbereich Kinder	0	0,0	0	0,0
Kinderkardiologie	0	0,0	0	0,0
Neonatologie	0	0,0	0	0,0
Kinderchirurgie	0	0,0	0	0,0
Lungen- und Bronchialheilkunde	0	0,0	0	0,0
Allgemeine Chirurgie	33	17,5	10	18,5
Unfallchirurgie	6	3,2	0	0,0
Neurochirurgie	4	2,1	4	7,4
Gefäßchirurgie	3	1,6	2	3,7
Plastische Chirurgie	1	0,5	1	1,9
Thoraxchirurgie	1	0,5	1	1,9
Herzchirurgie	3	1,6	1	1,9
Urologie	2	1,1	0	0,0
Orthopädie	0	0,0	0	0,0
Frauenheilkunde und Geburtshilfe	3	1,6	1	1,9
Hals-, Nasen-, Ohrenheilkunde	0	0,0	0	0,0
Augenheilkunde	0	0,0	0	0,0
Neurologie	26	13,8	8	14,8
Allgemeine Psychiatrie	1	0,5	1	1,9
Kinder- und Jugendpsychiatrie	0	0,0	0	0,0
Psychosomatik/Psychotherapie	0	0,0	0	0,0
Nuklearmedizin und Strahlenheilkunde	0	0,0	0	0,0
Dermatologie	1	0,5	0	0,0
Zahn- und Kieferheilkunde, Mund- und Kieferchirurgie	0	0,0	0	0,0
Intensivmedizin	10	5,3	3	5,6
Sonstige Fachabteilung	5	2,6	1	1,9

	0		0	
	N	%	N	%
Patienten mit 4MRGN (ICD-10-Kodes U81.41 und/oder U81.51)	189	100,0	54	100,0

## Identifikation

### Nosokomialer MRGN-Fall (Erstnachweis ab dem 4. Kalendertag nach Aufnahme)

ja	41	21,7	10	18,5
nein	148	78,3	44	81,5
bei Aufnahme bekannt	70	47,3	17	38,6
im Aufnahmescreening festgestellt	78	52,7	27	61,4

## Kolonisation / Infektion

### Ausprägung (Mehrfachnennungen möglich)

asymptomatische Kolonisation	133	70,4	39	72,2
behandlungsbedürftige Infektion	56	29,6	15	27,8
Pneumonie	15	26,8	3	20,0
Chronische Wunde	8	14,3	3	20,0
Postoperative Wundinfektion	8	14,3	3	20,0
Harnwegsinfekt	11	19,6	3	20,0
Sepsis	10	17,9	2	13,3
Spontaner Abszess	2	3,6	0	0,0
Sonstige	11	19,6	4	26,7

## Stationärer Verlauf / Maßnahmen

### Patient isoliert

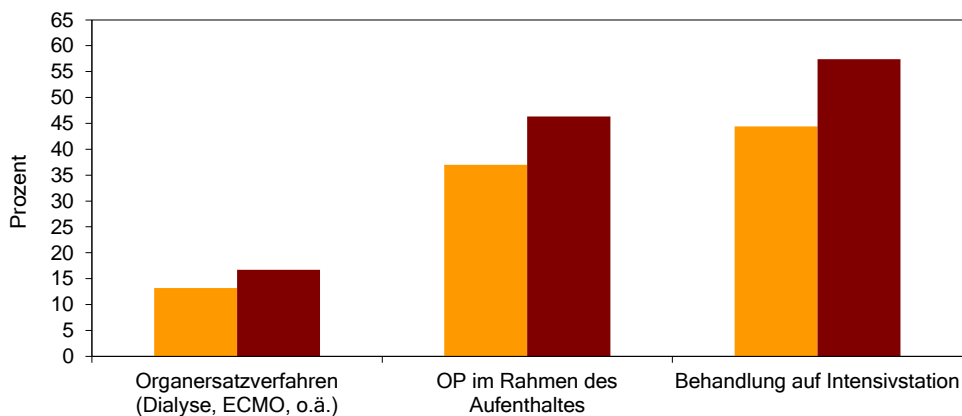
nein	8	4,2	3	5,6
ja	180	95,2	51	94,4
unbekannt	1	0,5	0	0,0

	0		0	
	N	%	N	%
Patienten mit 4MRGN (ICD-10-Kodes U81.41 und/oder U81.51)	189	100,0	54	100,0

**Risikofaktoren**

**MRGN-Patienten mit Risikofaktoren** (Mehrfachnennungen möglich)

Organersatzverfahren (Dialyse, ECMO, o.ä.)	25	13,2	9	16,7
OP im Rahmen des Aufenthaltes	70	37,0	25	46,3
Behandlung auf Intensivstation	84	44,4	31	57,4



**Entlassungsmanagement**

**Weiterbehandelnde Ärzte nachweislich informiert** (exkl. Verstorbene)

nein	161	85,2	48	88,9
ja	1	0,6	1	2,1
Arztbrief	159	98,8	46	95,8
Überleitungsbogen	97	61,0	27	58,7
Arztbrief und Überleitungsbogen	5	3,1	2	4,3
Arztbrief und Überleitungsbogen	57	35,8	17	37,0
unbekannt	1	0,6	1	2,1

**Dokumentation des Falles für die Qualitätssicherung durch** (Hauptverantwortlicher)

Behandelnden Arzt	50	26,5	22	40,7
Hygienefachkraft	41	21,7	11	20,4
Hygieniker	22	11,6	4	7,4
QM/MedCo	48	25,4	14	25,9
Sonstigen	28	14,8	3	5,6

Patienten mit 4MRGN (ICD-10-Kodes U81.41 und/oder U81.51)	0		0	
	N	%	N	%
	189	100,0	54	100,0

**Beatmungsstunden >= 1 Stunde**

nein	130	68,8	31	57,4
ja	59	31,2	23	42,6
1 - 4 Stunden	2	3,4	0	0
> 4 - 12 Stunden	5	8,5	3	13
> 12 - 24 Stunden	3	5,1	0	0
> 24 Stunden	49	83,1	20	87

**Entlassungsgrund**

Behandlung regulär beendet	92	48,7	25	46,3
Behandlung regulär beendet, nachstationäre Behandlung vorgesehen	11	5,8	1	1,9
Behandlung aus sonstigen Gründen beendet	1	0,5	0	0,0
Behandlung gegen ärztlichen Rat beendet	0	0,0	0	0,0
Zuständigkeitswechsel der Kostenträgers	0	0,0	0	0,0
Verlegung in ein anderes Krankenhaus	33	17,5	15	27,8
Tod	28	14,8	6	11,1
Verlegung in ein anderes Krankenhaus im Rahmen einer Zusammenarbeit	1	0,5	0	0,0
Entlassung in eine Rehabilitationseinrichtung	14	7,4	4	7,4
Entlassung in eine Pflegeeinrichtung	9	4,8	3	5,6
Entlassung in ein Hospiz	0	0,0	0	0,0
Sonstige Entlassungsgründe	0	0,0	0	0,0

**Verweildauer (in Tagen)**

< 1 Tag	1	0,5	0	0,0
1 - 7 Tage	42	22,2	9	16,7
8 - 14 Tage	30	15,9	8	14,8
15 - 21 Tage	32	16,9	6	11,1
> 21 Tage	84	44,4	31	57,4

<i>Gesamtverweildauer (in Tagen)</i>	Mittel	SD	5 %	25 %	Median	75 %	95 %
0	29,8	29,7	2,0	9,0	19,0	42,0	95,0
0	37,5	33,8	3,0	13,0	31,0	55,0	99,0