



Externe Qualitätssicherung in der stationären Versorgung

Cholezystektomie (Modul 12/1)

Jahresauswertung
2017

BASISAUSWERTUNG

Klinik
Standort

©
Geschäftsstelle
Qualitätssicherung
Hessen

GQH

Hessen gesamt

Frankfurter Straße 10-14
65760 Eschborn

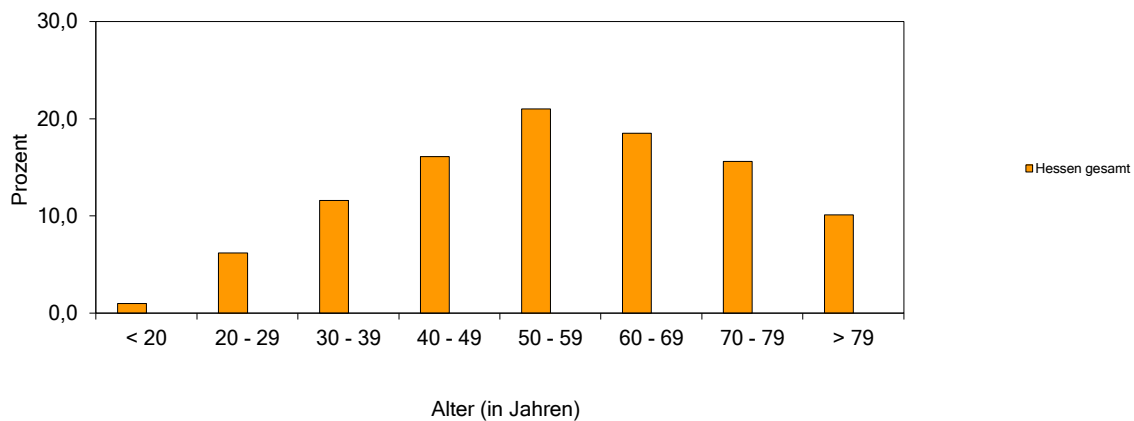
Anzahl importierter Datensätze

| | Hessen gesamt | | Krankenhaus | |
|------------|---------------|-------|-------------|-----|
| | N | % | N | % |
| Gesamt | 12470 | 100,0 | 0 | 0,0 |
| 1. Quartal | 3367 | 27,0 | 0 | 0,0 |
| 2. Quartal | 3062 | 24,6 | 0 | 0,0 |
| 3. Quartal | 3012 | 24,2 | 0 | 0,0 |
| 4. Quartal | 3029 | 24,3 | 0 | 0,0 |

1. Basisdokumentation

Patienten: Altersverteilung (in Jahren)

| | | | | |
|---------------|------|------|---|-----|
| < 20 Jahre | 121 | 1,0 | 0 | 0,0 |
| 20 - 29 Jahre | 774 | 6,2 | 0 | 0,0 |
| 30 - 39 Jahre | 1442 | 11,6 | 0 | 0,0 |
| 40 - 49 Jahre | 2006 | 16,1 | 0 | 0,0 |
| 50 - 59 Jahre | 2621 | 21,0 | 0 | 0,0 |
| 60 - 69 Jahre | 2304 | 18,5 | 0 | 0,0 |
| 70 - 79 Jahre | 1944 | 15,6 | 0 | 0,0 |
| > 79 Jahre | 1258 | 10,1 | 0 | 0,0 |



| | Mittel | SD | 5 % | 25 % | Median | 75 % | 95 % |
|---------------|--------|------|------|------|--------|------|------|
| Hessen gesamt | 56,5 | 17,4 | 27,0 | 44,0 | 56,0 | 70,0 | 83,0 |
| Krankenhaus | 0,0 | 0,0 | 0,0 | 0,0 | 0,0 | 0,0 | 0,0 |

Geschlecht

| | N | % | N | % |
|----------|------|------|---|-----|
| männlich | 4652 | 37,3 | 0 | 0,0 |
| weiblich | 7818 | 62,7 | 0 | 0,0 |

Einstufung nach ASA-Klassifikation

| | | | | |
|---|------|------|---|-----|
| 1: normaler, gesunder Patient | 2134 | 17,1 | 0 | 0,0 |
| 2: Patient mit leichter Allgemeinerkrankung | 7171 | 57,5 | 0 | 0,0 |
| 3: Patient mit schwerer Allgemeinerkrankung | 2903 | 23,3 | 0 | 0,0 |
| 4: Patient mit schwerer Allgemeinerkrank., die ständige Lebensbedrohung darstellt | 248 | 2,0 | 0 | 0,0 |
| 5: moribunder Patient, von dem nicht erwartet wird, dass er ohne OP überlebt | 14 | 0,1 | 0 | 0,0 |

| | Hessen gesamt | | Krankenhaus | |
|------------------|---------------|-------|-------------|-----|
| | N | % | N | % |
| Patienten gesamt | 12470 | 100,0 | 0 | 0,0 |

2. Anamnese

| | | | | |
|------------|------|------|---|-----|
| Cholestase | 1410 | 11,3 | 0 | 0,0 |
|------------|------|------|---|-----|

3. Diagnostik

Gallensteinnachweis

| | | | | |
|--|-------|------|---|-----|
| Patienten mit sicherem Gallensteinnachweis ¹ | 12056 | 96,7 | 0 | 0,0 |
| Abklärung durch Röntgen | 90 | 0,7 | 0 | 0,0 |
| Abklärung durch Sonographie | 11807 | 97,9 | 0 | 0,0 |
| Abklärung durch MRCP (Magnetresonanzt-Cholangiographie) | 223 | 1,8 | 0 | 0,0 |
| Abklärung durch CT | 789 | 6,5 | 0 | 0,0 |
| Abklärung durch ERCP (endoskop. retrograde Cholangio-Pankreaticographie) | 946 | 7,8 | 0 | 0,0 |
| davon Steinextraktion | 783 | 82,8 | 0 | 0,0 |
| Abklärung durch Sonstiges | 289 | 2,4 | 0 | 0,0 |

Akute Entzündungszeichen

| | | | | |
|---|------|------|---|-----|
| Patienten mit akuten Entzündungszeichen ¹ | 4537 | 36,4 | 0 | 0,0 |
| Nachweis durch klinischen Befund | 4266 | 94 | 0 | 0,0 |
| Nachweis durch Leukozytose (> 12.000 Zellen pro mm ³) | 2837 | 62,5 | 0 | 0,0 |
| Nachweis durch Temperatur (> 38° C rektal) | 648 | 14,3 | 0 | 0,0 |
| Nachweis durch Sonographie | 3435 | 75,7 | 0 | 0,0 |

Extrahepatische Cholestase

| | | | | |
|--|-----|------|---|-----|
| Patienten mit extrahepatischer Cholestase | 775 | 6,2 | 0 | 0,0 |
| davon Abklärung erfolgt ¹ | 740 | 95,5 | 0 | 0,0 |
| durch Röntgen | 15 | 2,0 | 0 | 0,0 |
| durch Sonographie | 388 | 52,4 | 0 | 0,0 |
| durch ERCP (endoskop. retrograde Cholangio-Pankreaticographie) | 467 | 63,1 | 0 | 0,0 |
| durch MRCP (Magnetresonanzt-Cholangiographie) | 75 | 10,1 | 0 | 0,0 |
| durch CT | 70 | 9,5 | 0 | 0,0 |
| durch Sonstiges | 100 | 13,5 | 0 | 0,0 |

4. Operation

| | | | | |
|-----------------------------------|-------|------|---|-----|
| medikamentöse Thromboseprophylaxe | 12128 | 97,3 | 0 | 0,0 |
|-----------------------------------|-------|------|---|-----|

Intraoperative Gallengangsuntersuchung

| | | | | |
|--|-----|-----|---|-----|
| intraoperative Gallengangsuntersuchung | 526 | 4,2 | 0 | 0,0 |
|--|-----|-----|---|-----|

¹ Mehrfachnennungen möglich

| | Hessen gesamt | | Krankenhaus | |
|------------------|---------------|-------|-------------|-----|
| | N | % | N | % |
| Patienten gesamt | 12470 | 100,0 | 0 | 0,0 |

Schnitt-Naht-Zeit

| | Mittel | SD | 5 % | 25 % | Median | 75 % | 95 % |
|---------------|--------|------|------|------|--------|------|-------|
| Hessen gesamt | 64,9 | 32,1 | 28,0 | 43,0 | 58,0 | 80,0 | 124,0 |
| Krankenhaus | 0,0 | 0,0 | 0,0 | 0,0 | 0,0 | 0,0 | 0,0 |

Operationstechnik

| Operationstechnik nach NOTES/NOS (natural orifice transluminal endoscopic surgery) | N | % | N | % |
|--|---|-------|---|-----|
| transgastral | 1 | 0,0 | 0 | 0,0 |
| transvaginal | 1 | 100,0 | 0 | 0,0 |
| sonstige | 0 | 0,0 | 0 | 0,0 |

5. OPS 301**OPS-Schlüssel: Cholezystektomie**

| | N | % | N | % |
|--|-------|------|---|-----|
| 5-511.01 einfach, offen-chirurgisch, ohne op. Revision d. Gallengänge | 358 | 2,9 | 0 | 0,0 |
| 5-511.02 einfach, offen-chirurgisch, mit op. Revision der Gallengänge | 39 | 0,3 | 0 | 0,0 |
| 5-511.11 einfach, laparoskop., ohne lap. Revision der Gallengänge | 11608 | 93,1 | 0 | 0,0 |
| 5-511.12 einfach, laparoskopisch, mit lap. Revision der Gallengänge | 63 | 0,5 | 0 | 0,0 |
| 5-511.21 einfach, umsteigen laparoskop. - offen-chir., ohne op. Revision der Gallengänge | 348 | 2,8 | 0 | 0,0 |
| 5-511.22 einfach, umsteigen laparoskop. - offen-chir., mit op. Revision der Gallengänge | 42 | 0,3 | 0 | 0,0 |
| 5-511.3 erweitert | 12 | 0,1 | 0 | 0,0 |
| 5-511.x sonstige | 0 | 0,0 | 0 | 0,0 |
| 5-511.y N. n. bez. | 0 | 0,0 | 0 | 0,0 |

Umsteigeroperationen

| | N | % | N | % |
|---|-------|------|---|-----|
| Laparoskopisch begonnene Eingriffe | 12061 | 96,7 | 0 | 0 |
| Häufigkeit der Umsteigeroperationen (ehemals HE12102) | 390 | 3,2 | 0 | 0,0 |

6. Befund**Intraoperativer Befund**

| Patienten mit auffälligem Befund | N | % | N | % |
|---------------------------------------|-------|------|---|-----|
| Gallenblasenstein(e) | 11990 | 96,2 | 0 | 0,0 |
| Gallengangstein(e) | 130 | 1,0 | 0 | 0,0 |
| operativ in gleicher Sitzung entfernt | 85 | 65,4 | 0 | 0,0 |
| belassen | 45 | 34,6 | 0 | 0,0 |
| Hydrops | 2834 | 22,7 | 0 | 0,0 |
| Akute Entzündung | 4709 | 37,8 | 0 | 0,0 |
| Empyem | 1346 | 10,8 | 0 | 0,0 |
| Gallenblasenperforation | 615 | 4,9 | 0 | 0,0 |
| Schrumpfgallenblase | 262 | 2,1 | 0 | 0,0 |
| Sonstiges | 2785 | 22,3 | 0 | 0,0 |

Histologischer Befund

| Patienten mit histologischem Befund | N | % | N | % |
|-------------------------------------|-------|------|---|-----|
| | 12373 | 99,2 | 0 | 0,0 |

| | Hessen gesamt | | Krankenhaus | |
|------------------|---------------|-------|-------------|-----|
| | N | % | N | % |
| Patienten gesamt | 12470 | 100,0 | 0 | 0,0 |

7. Verlauf

Eingriffsspezifische behandlungsbedürftige intra- und postop. Komplikationen

| | | | | |
|---|-----|-----|---|-----|
| Patienten mit mind. einer eingriffsspez. intra- oder postop. Komplikation | 278 | 2,2 | 0 | 0,0 |
| Blutung | 54 | 0,4 | 0 | 0,0 |
| sonstige revisionsbedürftige Leckagen | 26 | 0,2 | 0 | 0,0 |
| Okklusion oder Durchtrennung des DHC | 9 | 0,1 | 0 | 0,0 |
| Zystikusstumpfsuffizienz | 38 | 0,3 | 0 | 0,0 |
| Residualstein im Gallengang | 56 | 0,4 | 0 | 0,0 |
| Sonstige | 119 | 1,0 | 0 | 0,0 |

Allgemeine behandlungsbedürftige postoperative Komplikationen

| | | | | |
|--|-----|-----|---|-----|
| Patienten mit mind. einer allgemeinen behandlungsbed. postop. Komplikation | 227 | 1,8 | 0 | 0,0 |
| Pneumonie | 50 | 0,4 | 0 | 0,0 |
| kardiovaskuläre Komplikation(en) | 77 | 0,6 | 0 | 0,0 |
| tiefe Bein-/Beckenvenenthrombose | 2 | 0,0 | 0 | 0,0 |
| Lungenembolie | 5 | 0,0 | 0 | 0,0 |
| Harnwegsinfekt | 15 | 0,1 | 0 | 0,0 |
| Sonstige | 152 | 1,2 | 0 | 0,0 |

Reintervention

| | | | | |
|--|-----|-----|---|-----|
| Reintervention wegen Komplikation erforderlich | 251 | 2,0 | 0 | 0,0 |
|--|-----|-----|---|-----|

8. Entlassung

Entlassungsdiagnose¹

| | | | | | |
|-------|--|------|------|---|-----|
| K80.0 | Gallenblasenstein mit akuter Cholezystitis | 3946 | 31,6 | 0 | 0,0 |
| K80.1 | Gallenblasenstein mit sonstiger Cholezystitis | 4687 | 37,6 | 0 | 0,0 |
| K80.2 | Gallenblasenstein ohne Cholezystitis | 3410 | 27,3 | 0 | 0,0 |
| K80.3 | Gallengangsstein mit Cholangitis | 141 | 1,1 | 0 | 0,0 |
| K80.4 | Gallengangsstein mit Cholezystitis | 250 | 2,0 | 0 | 0,0 |
| K80.5 | Gallengangsstein ohne Cholangitis oder Cholezystitis | 178 | 1,4 | 0 | 0,0 |
| K80.8 | Sonstige Cholelithiasis | 23 | 0,2 | 0 | 0,0 |
| K81.0 | Akute Cholezystitis | 855 | 6,9 | 0 | 0,0 |
| K81.1 | Chronische Cholezystitis | 247 | 2,0 | 0 | 0,0 |
| K81.8 | Sonstige Formen der Cholezystitis | 20 | 0,2 | 0 | 0,0 |
| K81.9 | Cholezystitis, nicht näher bezeichnet | 26 | 0,2 | 0 | 0,0 |
| K82.0 | Verschluss der Gallenblase | 4 | 0,0 | 0 | 0,0 |
| K82.1 | Hydrops der Gallenblase | 460 | 3,7 | 0 | 0,0 |
| K82.2 | Perforation der Gallenblase | 237 | 1,9 | 0 | 0,0 |
| K82.3 | Gallenblasenfistel | 17 | 0,1 | 0 | 0,0 |
| K82.4 | Cholesteatose der Gallenblase | 68 | 0,5 | 0 | 0,0 |
| K82.8 | Sonstige näher bez. Krankheiten der Gallenblase | 296 | 2,4 | 0 | 0,0 |
| K82.9 | Krankheit der Gallenblase, nicht näher bezeichnet | 9 | 0,1 | 0 | 0,0 |
| K83 | Sonstige Krankheiten der Gallenwege | 268 | 2,1 | 0 | 0,0 |
| K85 | Akute Pankreatitis | 441 | 3,5 | 0 | 0,0 |

¹ Mehrfachnennungen möglich

| | Hessen gesamt | | Krankenhaus | |
|------------------|---------------|-------|-------------|-----|
| | N | % | N | % |
| Patienten gesamt | 12470 | 100,0 | 0 | 0,0 |

Entlassungsgrund

| | | | | |
|---|-------|------|---|-----|
| 1: Behandlung regulär beendet | 10148 | 81,4 | 0 | 0,0 |
| 2: Behandlung beendet, nachstationäre Behandlung vorgesehen | 1877 | 15,1 | 0 | 0,0 |
| 3: Behandlung aus sonstigen Gründen beendet | 30 | 0,2 | 0 | 0,0 |
| 4: Behandlung gegen ärztlichen Rat beendet | 74 | 0,6 | 0 | 0,0 |
| 5: Zuständigkeitswechsel der Kostenträgers | 0 | 0,0 | 0 | 0,0 |
| 6: Verlegung in ein anderes Krankenhaus | 131 | 1,1 | 0 | 0,0 |
| 7: Tod | 90 | 0,7 | 0 | 0,0 |
| 8: Verlegung in ein anderes Krankenhaus im Rahmen einer Zusammenarbeit | 4 | 0,0 | 0 | 0,0 |
| 9: Entlassung in eine Rehabilitationseinrichtung | 42 | 0,3 | 0 | 0,0 |
| 10: Entlassung in eine Pflegeeinrichtung | 60 | 0,5 | 0 | 0,0 |
| 11: Entlassung in ein Hospiz | 1 | 0,0 | 0 | 0,0 |
| 13: externe Verlegung zur psychiatrischen Behandlung | 1 | 0,0 | 0 | 0,0 |
| 14: Behandlung aus sonstigen Gründen beendet, nachstationäre Behandlung vorgesehen | 0 | 0,0 | 0 | 0,0 |
| 15: Behandlung gegen ärztlichen Rat beendet, nachstationäre Behandlung vorgesehen | 6 | 0,0 | 0 | 0,0 |
| 17: interne Verlegung mit Wechsel zwischen den Entgeltbereichen der DRG-Fallpauschalen, nach der BpflV oder für besondere Einrichtungen nach § 17b Abs. 1 Satz 15 KHG | 5 | 0,0 | 0 | 0,0 |
| 22: Fallabschluss (interne Verlegung) bei Wechsel zwischen voll- und teilstationärer Behandlung | 1 | 0,0 | 0 | 0,0 |
| 25: Entlassung zum Jahresende bei Aufnahme im Vorjahr (für Zwecke der Abrechnung -PEPP, § 4 PEPPV 2013) | 0 | 0,0 | 0 | 0,0 |

Präoperative Verweildauer bei akuten Entzündungszeichen

Bezug: Patienten mit akuten Entzündungszeichen (N=4537 bzw. N=4537)

| | | | | |
|----------|------|------|---|-----|
| 0 Tage | 1197 | 26,4 | 0 | 0,0 |
| 1 Tag | 1401 | 30,9 | 0 | 0,0 |
| 2 Tage | 665 | 14,7 | 0 | 0,0 |
| > 2 Tage | 1274 | 28,1 | 0 | 0,0 |

| Präoperative Verweildauer (in Tagen) | Mittel | SD | 5 % | 25 % | Median | 75 % | 95 % |
|--------------------------------------|--------|-----|-----|------|--------|------|------|
| Hessen gesamt | 2,8 | 5,2 | 0,0 | 0,0 | 1,0 | 3,0 | 12,0 |
| Krankenhaus | 0,0 | 0,0 | 0,0 | 0,0 | 0,0 | 0,0 | 0,0 |

Präoperative Verweildauer

| | | | | |
|----------|------|------|---|-----|
| 0 Tage | 6418 | 51,5 | 0 | 0,0 |
| 1 Tag | 2526 | 20,3 | 0 | 0,0 |
| 2 Tage | 1008 | 8,1 | 0 | 0,0 |
| > 2 Tage | 2518 | 20,2 | 0 | 0,0 |

| Präoperative Verweildauer (in Tagen) | Mittel | SD | 5 % | 25 % | Median | 75 % | 95 % |
|--------------------------------------|--------|-----|-----|------|--------|------|------|
| Hessen gesamt | 2,2 | 5,0 | 0,0 | 0,0 | 0,0 | 2,0 | 12,0 |
| Krankenhaus | 0,0 | 0,0 | 0,0 | 0,0 | 0,0 | 0,0 | 0,0 |

Gesamt-Verweildauer

| | | | | |
|--------------|------|------|---|-----|
| 1 - 7 Tage | 9770 | 78,3 | 0 | 0,0 |
| 8 - 14 Tage | 1565 | 12,6 | 0 | 0,0 |
| 15 - 21 Tage | 536 | 4,3 | 0 | 0,0 |
| > 21 Tage | 599 | 4,8 | 0 | 0,0 |

| Gesamtverweildauer (in Tagen) | Mittel | SD | 5 % | 25 % | Median | 75 % | 95 % |
|-------------------------------|--------|-----|-----|------|--------|------|------|
| Hessen gesamt | 6,3 | 7,4 | 2,0 | 3,0 | 4,0 | 7,0 | 21,0 |
| Krankenhaus | 0,0 | 0,0 | 0,0 | 0,0 | 0,0 | 0,0 | 0,0 |