



Externe Qualitätssicherung in der stationären Versorgung

# Hüftgelenknahe Femurfraktur mit osteosynthetischer Versorgung (Modul 17/1)

Jahresauswertung

**2019**

**BASISAUSWERTUNG**

Klinik 0  
Standort 0

© **GQH**  
Geschäftsstelle  
Qualitätssicherung  
Hessen

Frankfurter Straße 10-14  
65760 Eschborn

**Hessen gesamt**

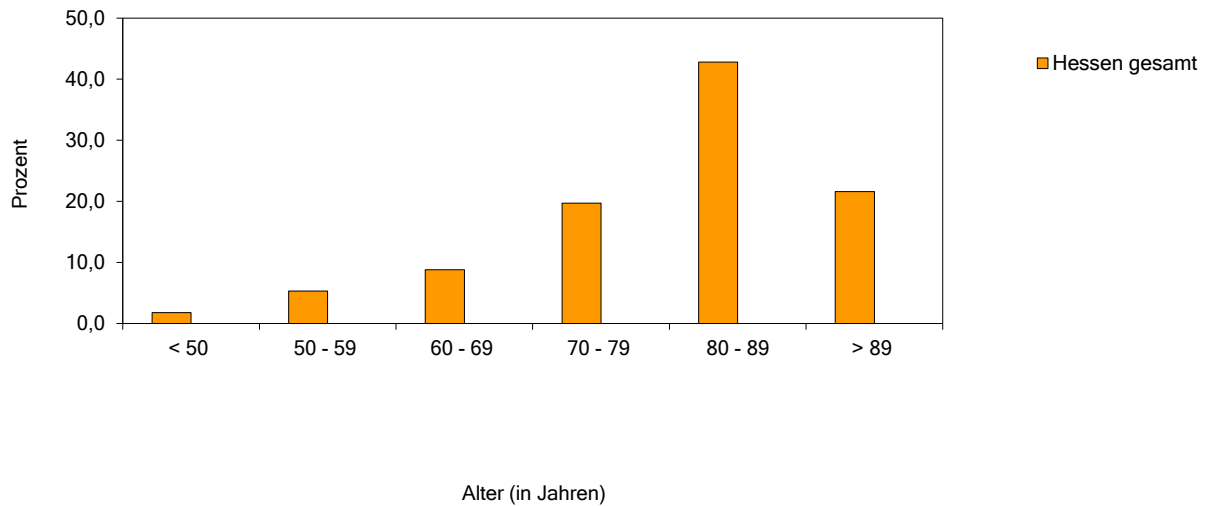
**1. Basisdokumentation**

**Anzahl importierter Datensätze**

	Hessen gesamt		Krankenhaus	
	N	%	N	%
Gesamt	4247	100,0	0	0,0
1. Quartal	1036	24,4	0	0,0
2. Quartal	996	23,5	0	0,0
3. Quartal	1063	25,0	0	0,0
4. Quartal	1152	27,1	0	0,0

**Patienten: Alterverteilung (in Jahren)**

< 50 Jahre	78	1,8	0	0,0
50 - 59 Jahre	225	5,3	0	0,0
60 - 69 Jahre	373	8,8	0	0,0
70 - 79 Jahre	838	19,7	0	0,0
80 - 89 Jahre	1817	42,8	0	0,0
> 89 Jahre	916	21,6	0	0,0



Alter (in Jahren)	Mittel	SD	5 %	25 %	Median	75 %	95 %
Hessen gesamt	80,5	11,9	56,0	75,0	83,0	89,0	95,0
Krankenhaus	0,0	0,0	0,0	0,0	0,0	0,0	0,0

**Geschlecht**

	N	%	N	%
männlich	1388	32,7	0	0,0
weiblich	2859	67,3	0	0,0
unbestimmt	0	0,0	0	0,0

**Einstufung nach ASA-Klassifikation**

1: normaler, gesunder Patient	121	2,8	0	0,0
2: Patient mit leichter Allgemeinerkrankung	986	23,2	0	0,0
3: Patient mit schwerer Allgemeinerkrankung	2822	66,4	0	0,0
4: Patien mit schwerer Allgemeinerkrankung, die eine ständige Lebensbedrohung darstellt	315	7,4	0	0,0
5: moribunder Patient, von dem nicht erwartet wird, dass er ohne OP überlebt	3	0,1	0	0,0

**Frakturereignis**

war Grund für die stationäre Aufnahme	4144	97,6	0	0,0
ereignete sich erst während des stationären Aufenthaltes	103	2,4	0	0,0

	Hessen gesamt		Krankenhaus	
	N	%	N	%
Patienten gesamt	4247	100,0	0	0,0

**Osteosynthese vor dem Datum des Eingriffs durchgeführt?**

Wurde bereits vor dem Datum des Eingriffs eine Osteosynthese am Hüftgelenk oder hüftgelenknah durchgeführt?	100	2,4	0	0
---	-----	-----	---	---

**Vorbestehende Koxarthrose**

vorbestehende Koxarthrose	1428	33,6	0	0,0
---------------------------	------	------	---	-----

**Medikamenteneinnahme**

nein	2570	60,5	0	0,0
ja <sup>1</sup>	1677	39,5	0	0,0
Vitamin-K-Antagonisten (z.B. Phenprocoumon, Warfarin)	242	14,4	0	0,0
Thrombozytenaggregationshemmer (z.B. Clopidogrel, Prasugrel, Ticagrelor, Acetylsalicylsäure)	843	50,3	0	0,0
DOAK/NOAK (z.B. Dabigatran, Rivaroxaban, Apixaban)	566	33,8	0	0,0
sonstige	26	1,6	0	0,0

**Wundkontaminationsklassifikation (nach Definition der CDC)**

aseptische Eingriffe	4216	99,3	0	0,0
bedingt aseptische Eingriffe	23	0,5	0	0,0
kontaminierte Eingriffe	2	0,0	0	0,0
septische Eingriffe	6	0,1	0	0,0

**Frakturlokalisierung**

medial	382	9,0	0	0,0
lateral	113	2,7	0	0,0
perthrochantär	3520	82,9	0	0,0
sonstige	0	0,0	0	0,0

**Frakturtyp (bez. auf mediale Lokalisation)**

mediale Frakturlokalisierung	382	9,0	0	0,0
Abduktionsfraktur	101	26,4	0	0,0
unverschoben	172	45,0	0	0,0
verschoben	95	24,9	0	0,0
komplett verschoben	14	3,7	0	0,0
keine Angabe	0	0,0	0	0,0

**Gehstrecke (bei Aufnahme oder vor der Fraktur)**

unbegrenzt (>500m)	1193	28,1	0	0,0
Gehen am Stück bis 500m möglich	1090	25,7	0	0,0
auf der Stationsebene mobil (50 werden erreicht)	1190	28,0	0	0,0
im Zimmer mobil	553	13,0	0	0,0
immobil	221	5,2	0	0,0

<sup>1</sup> Mehrfachnennung möglich

	Hessen gesamt		Krankenhaus	
	N	%	N	%
Patienten gesamt	4247	100,0	0	0,0

**Gehhilfen (bei Aufnahme oder vor der Fraktur)**

keine	1798	42,3	0	0,0
Unterarmgehstützen/ Gehstock	525	12,4	0	0,0
Rollator/Gehbock	1633	38,5	0	0,0
Rollstuhl	188	4,4	0	0,0
bettlägerig	103	2,4	0	0,0

**Liegt bei dem Patienten bei Aufnahme ein Pflegegrad vor ?**

nein	1843	43,4	0	0,0
ja	2404	56,6	0	0,0
Pflegegrad 1	119	5,0	0	0,0
Pflegegrad 2	619	25,7	0	0,0
Pflegegrad 3	639	26,6	0	0,0
Pflegegrad 4	314	13,1	0	0,0
Pflegegrad 5	68	2,8	0	0,0
Information ist dem Krankenhaus nicht bekannt	645	26,8	0	0,0

**2. Operation**

**Abstand Aufnahme - OP**

< 24 Std.	3533	83,2	0	0,0
24 - 48 Std.	537	12,6	0	0,0
> 48 Std.	177	4,2	0	0,0

**Schnitt-Naht-Zeit (in Min.)**

	Mittel	SD	5 %	25 %	Median	75 %	95 %
Hessen gesamt	47,2	27,4	19,0	30,0	41,0	56,0	96,0
Krankenhaus	0,0	0,0	0,0	0,0	0,0	0,0	0,0

**Operationsverfahren**

DHS, Winkelplatte	291	6,9	0	0,0
intramedulläre Stabilisierung (z. B. PFN, Gamma-Nagel)	3713	87,4	0	0,0
Verschraubung	189	4,5	0	0,0
Sonstige	0	0,0	0	0,0

	Hessen gesamt		Krankenhaus	
	N	%	N	%
Patienten gesamt	4247	100,0	0	0,0

### 3. Prozeduren

5-790	geschl. Reposition einer Fraktur o. Epiphysenlösung m. Osteosynthese	3668	86,4	0	0,0
5-793	offene Reposition einer einfachen Fraktur im Gelenkbereich eines langen Röhrenknochens	242	5,7	0	0,0
5-794	offene Reposition einer Mehrfragment-Fraktur im Gelenkbereich eines langen Röhrenknochens mit Osteosynthese	337	7,9	0	0,0

### 4. Intra- und postoperativer Verlauf

#### Spezifische behandlungsbedürftige Komplikationen<sup>1</sup>

Fälle mit mind. einer spezifischen behandlungsbed. Komplikation	87	2,0	0	0,0
primäre Implantatfehlage	9	0,2	0	0,0
sekundäre Implantatdislokation	16	0,4	0	0,0
OP- oder interventionsbedürftige/-s Nachblutung/Wundhämatom	32	0,8	0	0,0
OP- oder interventionsbedürftige Gefäßläsion	0	0,0	0	0,0
bei Entlassung peristierender motorischer Nervenschaden	1	0,0	0	0,0
Fraktur	9	0,2	0	0,0
reoperationspflichtige Wunddehiszenz	8	0,2	0	0,0
reoperationspflichtige sekundäre Nekrose der Wundränder	1	0,0	0	0,0
sonstige spezifische behandlungsbedürftige Komplikationen	16	0,4	0	0,0

#### Wundinfektionstiefe

Fälle mit postoperativer Wundinfektion	30	0,7	0	0,0
A1: postoperative, oberflächliche Wundinfektion	12	40,0	0	0,0
A2: postoperative, tiefe Wundinfektion	17	56,7	0	0,0
A3: Infektion von Organen und Körperhöhlen im Operationsgebiet	1	3,3	0	0,0

#### Reoperation

Ungeplante Folge-OP aufgrund von Komplikationen	82	1,9	0	0,0
---	----	-----	---	-----

#### Allgemeine behandlungsbedürftige Komplikation(en)<sup>1</sup>

Fälle mit mind. einer allgemeinen behandlungsbed. Komplikation	463	10,9	0	0,0
Pneumonie	109	2,6	0	0,0
behandlungsbedürftige kardiovaskuläre Komplikation(en)	129	3,0	0	0,0
tiefe Bein-/Beckenvenenthrombose	2	0,0	0	0,0
Lungenembolie	16	0,4	0	0,0
katheterassoziierte Harnwegsinfektion	62	1,5	0	0,0
Schlaganfall	17	0,4	0	0,0
akute gastrointestinale blutung	8	0,2	0	0,0
akute Niereninsuffizienz	68	1,6	0	0,0
sonstige allgemeine behandlungsbedürftige Komplikationen	179	4,2	0	0,0

<sup>1</sup> Mehrfachnennung möglich

Patienten gesamt	Hessen gesamt			
	N	%	N	%
	4247	100,0	0	0,0

## 5. Präventionsmaßnahmen bei Patienten ab 65 Jahren

Ist eine systematische Erfassung der individuellen Sturzrisikofaktoren des Patienten erfolgt ?

nein	283	6,7	0	0,0
ja	3964	93,3	0	0,0

Wurden multimodale, individuelle Maßnahmen zur Sturzprophylaxe ergriffen?

(z.B. Pflegedokumentation)

nein	301	7,1	0	0,0
ja	3966	92,9	0	0,0

## 6. Entlassung

Entlassungsdiagnosen

S72.00	Schenkelhalsfraktur, Teil nicht näher bezeichnet	41	1,0	0	0,0
S72.01	Schenkelhalsfraktur, intrakapsulär	314	7,4	0	0,0
S72.03	Schenkelhalsfraktur, subkapital	23	0,5	0	0,0
S72.04	Schenkelhalsfraktur, mediozervikal	30	0,7	0	0,0
S72.05	Schenkelhalsfraktur, Basis	71	1,7	0	0,0
S72.08	Schenkelhalsfraktur, sonstige Teile	63	1,5	0	0,0
S72.10	Petrochantäre Fraktur: Trochantär, nicht näher bezeichnet	1995	47,0	0	0,0
S72.11	Petrochantäre Fraktur: Intertrochantär	1693	39,9	0	0,0

Gehstrecke bei Entlassung (Bezugsgruppe: alle Pat. ohne Verstorbener)

	4044	95,2	0	0,0
unbegrenzt (>500m)	121	3,0	0	0,0
Gehen am Stück bis 500m möglich	682	16,9	0	0,0
auf der Stationsebene mobil (50m werden erreicht)	2098	51,9	0	0,0
im Zimmer mobil	861	21,3	0	0,0
immobil	282	7,0	0	0,0

Gehhilfen bei Entlassung (Bezugsgruppe: alle Pat. ohne Verstorbener)

	4044	95,2	0	0,0
keine	36	0,9	0	0,0
Unterarmgehstützen/ Gehstock	1275	31,5	0	0,0
Rollator / Gehbock	2282	56,4	0	0,0
Rollstuhl	318	7,9	0	0,0
bettlägerig	133	3,3	0	0,0

Geriatrische frührehabilitative Komplexbehandlung

geriatrische frührehabilitative Komplexbehandlung (OPS 8-550.-)	599	14,1	0	0,0
---	-----	------	---	-----

	Hessen gesamt		Krankenhaus	
	N	%	N	%
Patienten gesamt	4247	100,0	0	0,0

**Gesamt-Verweildauer**

1 - 7 Tage	849	20,0	0	0,0
8 - 14 Tage	1833	43,2	0	0,0
15 - 21 Tage	537	12,6	0	0,0
> 21 Tage	1025	24,1	0	0,0

**Gesamt-Verweildauer in Tagen**

	Mittel	SD	5 %	25 %	Median	75 %	95 %
Hessen gesamt	15,0	9,9	5,0	8,0	11,0	21,0	33,0
Krankenhaus	0,0	0,0	0,0	0,0	0,0	0,0	0,0

**Entlassungsgrund**

1: Behandlung regulär beendet	1946	45,8	0	0,0
2: Behandlung beendet, nachstationäre Behandlung vorgesehen	189	4,5	0	0,0
3: Behandlung aus sonstigen Gründen beendet	26	0,6	0	0,0
4: Behandlung gegen ärztlichen Rat beendet	16	0,4	0	0,0
5: Zuständigkeitswechsel der Kostenträgers	1	0,0	0	0,0
6: Verlegung in ein anderes Krankenhaus	856	20,2	0	0,0
7: Tod	203	4,8	0	0,0
8: Verlegung in ein anderes Krankenhaus im Rahmen einer Zusammenarbeit	26	0,6	0	0,0
9: Entlassung in eine Rehabilitationseinrichtung	427	10,1	0	0,0
10: Entlassung in eine Pflegeeinrichtung	528	12,4	0	0,0
11: Entlassung in ein Hospiz	3	0,1	0	0,0
13: externe Verlegung zur psychiatrischen Behandlung	2	0,0	0	0,0
14: Behandlung aus sonstigen Gründen beendet, nachstationäre Behandlung vorgesehen	1	0,0	0	0,0
15: Behandlung gegen ärztlichen Rat beendet, nachstationäre Behandlung vorgesehen	1	0,0	0	0,0
17: interne Verlegung mit Wechsel zwischen den Entgeltbereichen der DRG-Fallpauschalen, nach der BpflV oder für besondere Einrichtungen nach § 17b Abs. 1 Satz 15 KHG	10	0,2	0	0,0
22: Fallabschluss (interne Verlegung) bei Wechsel zwischen voll- und teilstationärer Behandlung	12	0,3	0	0,0
25: Entlassung zum Jahresende bei Aufnahme im Vorjahr (für Zwecke der Abrechnung - PEPP, §4 PEPPV 213)	0	0,0	0	0,0