

**Hüft-Endoprothesen-Wechsel und
-komponentenwechsel
(Modul 17/3)**



Jahresauswertung
2013

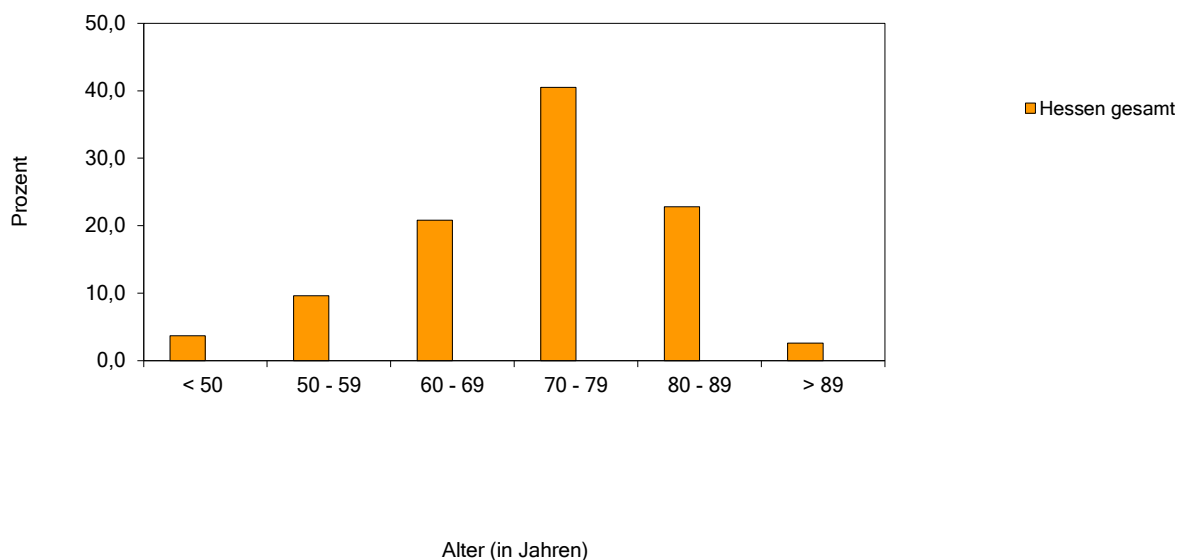
BASISAUSWERTUNG

Anzahl importierter Datensätze	alle Kliniken		Krankenhaus	
	N	%	N	%
Patienten gesamt	1708	100,0	0	0,0
1. Quartal	444	26,0	0	0,0
2. Quartal	444	26,0	0	0,0
3. Quartal	427	25,0	0	0,0
4. Quartal	393	23,0	0	0,0
Eingriffe gesamt	1726	100,0	0	0,0
1. Quartal	451	26,1	0	0,0
2. Quartal	452	26,2	0	0,0
3. Quartal	428	24,8	0	0,0
4. Quartal	395	22,9	0	0,0

1. Patient

Patienten: Altersverteilung (in Jahren)

< 50 Jahre	64	3,7	0	0,0
50 - 59 Jahre	164	9,6	0	0,0
60 - 69 Jahre	355	20,8	0	0,0
70 - 79 Jahre	691	40,5	0	0,0
80 - 89 Jahre	389	22,8	0	0,0
> 89 Jahre	45	2,6	0	0,0



	Alter (in Jahren)						
	Mittel	SD	5 %	25 %	Median	75 %	95 %
Hessen gesamt	72,1	11,1	52,0	65,0	74,0	80,0	88,0
Krankenhaus	0,0	0,0	0,0	0,0	0,0	0,0	0,0

Geschlecht

	N	%	N	%
männlich	684	40,0	0	0,0
weiblich	1024	60,0	0	0,0

	Hessen gesamt		Krankenhaus	
	N	%	N	%
Eingriffe gesamt	1726	100,0	0	0,0

2. Präoperative Anamnese & Diagnostik (Bezug: Eingriffe)

Eingriffe pro Patient

ein Eingriff	1708	99,0	0	0,0
zwei Eingriffe	18	1,0	0	0,0
mehr als zwei Eingriffe	0	0,0	0	0,0

Betroffene Hüfte

links	919	53,2	0	0,0
rechts	807	46,8	0	0,0

Schmerzen

Schmerzen	1640	95,0	0	0,0
Belastungsschmerz	615	37,5	0	0,0
Ruheschmerz	1025	62,5	0	0,0

Labor

Entzündungszeichen im Labor (BSG, CRP, Leukozytose)	327	18,9	0	0,0
Gelenkpunktion	609	35,3	0	0,0
Erregernachweis durchgeführt	926	53,7	0	0,0
Erregernachweis negativ	742	80,1	0	0,0
Erregernachweis positiv	184	19,9	0	0,0

Röntgendiagnostik und klinische Befunde

Implantatwanderung/-versagen/-verschleiß	720	41,7	0	0,0
Lockerung der Pfannen-Komponente	665	38,5	0	0,0
Lockerung der Schaft-Komponente	604	35,0	0	0,0
Substanzverlust Pfanne	512	29,7	0	0,0
Substanzverlust Femur	414	24,0	0	0,0
periprothetische Fraktur	323	18,7	0	0,0
(rezidivierende) Prothesen(sub)luxation	335	19,4	0	0,0

Einstufung nach ASA-Klassifikation

1: normaler, ansonsten gesunder Patient	48	2,8	0	0,0
2: Patient mit leichter Allgemeinerkrankung	788	45,7	0	0,0
3: Patient mit schwerer Allgemeinerkrankung und Leistungseinschränkung	835	48,4	0	0,0
4: Patient mit inaktivierender Allgemeinerkrankung, ständige Lebensbedrohung	55	3,2	0	0,0
5: moribunder Patient	0	0,0	0	0,0

Wundkontaminationsklassifikation (nach Definition der CDC)

aseptische Eingriffe	1487	86,2	0	0,0
bedingt aseptische Eingriffe	108	6,3	0	0,0
kontaminierte Eingriffe	20	1,2	0	0,0
septische Eingriffe	111	6,4	0	0,0

	Hessen gesamt		Krankenhaus	
	N	%	N	%
Eingriffe gesamt	1726	100,0	0	0,0

3. Operation (Bezug: Eingriffe)

Perioperative Antibiotikaprophylaxe

Perioperative Antibiotikagabe	1719	99,6	0	0,0
single shot	822	47,8	0	0,0
Zweitgabe	202	11,8	0	0,0
öfter	695	40,4	0	0,0

Schnitt-Naht-Zeit (in Min.)

	Mittel	SD	5 %	25 %	Median	75 %	95 %
Hessen gesamt	134,2	67,4	49,0	82,0	120,0	176,0	260,0
Krankenhaus	0,0	0,0	0,0	0,0	0,0	0,0	0,0

Zweizeitiger Wechsel	157	9,1	0	0,0
----------------------	-----	-----	---	-----

OPS 301

Gelenkpfannenprothese: Isolierter Wechsel eines Inlays ohne Pfannenwechsel	204	11,8	0	0,0
Femurkopfprothese: Wechsel des Aufsteckkopfes	123	7,1	0	0,0

Entfernte Endoprothese

Wechsel einer Femurkopfprothese	166	9,6	0	0,0
Wechsel einer Gelenkpfannenprothese	510	29,5	0	0,0
Wechsel einer zementierten Totalendoprothese	178	10,3	0	0,0
Wechsel einer nicht zementierten Totalendoprothese	311	18,0	0	0,0
Wechsel einer Totalendoprothese, Hybrid	68	3,9	0	0,0
Wechsel einer Totalendoprothese, Sonderprothese	67	3,9	0	0,0
Wechsel einer Duokopfprothese	50	2,9	0	0,0
Wechsel einer Oberflächenersatzprothese	8	0,5	0	0,0

Eingesetzte Endoprothese

Femurkopfprothese	74	4,3	0	0,0
Totalendoprothese	656	38,0	0	0,0
Gelenkpfannenprothese	464	26,9	0	0,0
Duokopfprothese	21	1,2	0	0,0
Oberflächenersatzprothese	2	0,1	0	0,0
Sonstige	32	1,9	0	0,0

Spezielle OP-Techniken und OPs bei speziellen Versorgungstechniken

Spezielle OP-Techniken und OPs bei speziellen Versorgungstechniken	80	4,6	0	0,0
Verwendung eines Navigationssystems	1	0,1	0	0,0

	Hessen gesamt		Krankenhaus	
	N	%	N	%
Eingriffe gesamt	1726	100,0	0	0,0

4. Verlauf (Bezug: Eingriffe)

postoperatives Röntgenbild a/p	1708	99,0	0	0,0
postoperatives Röntgenbild axial oder Lauenstein	1311	76,0	0	0,0

Behandlungsbedürftige intra-/postoperative chirurgische Komplikation(en)

Fälle mit mind. einer behandlungsbed. intra-/postop. chir. Komplikation	151	8,7	0	0,0
Implantatfehlage	1	0,1	0	0,0
Implantatdislokation	8	0,5	0	0,0
Endoprothesenluxation	40	2,3	0	0,0
Wundhämatom/Nachblutung	50	2,9	0	0,0
Gefäßläsion	2	0,1	0	0,0
Nervenschaden	11	0,6	0	0,0
Fraktur	26	1,5	0	0,0
Sonstige	30	1,7	0	0,0

Postoperative Wundinfektion (nach Definition der CDC)

postoperative Wundinfektion	62	3,6	0	0,0
A1 (oberflächliche Infektion)	15	24,2	0	0,0
A2 (tiefe Infektion)	40	64,5	0	0,0
A3 (Räume/Organe)	7	11,3	0	0,0

Reoperation

Reoperation wegen Komplikationen erforderlich	129	7,5	0	0,0
---	-----	-----	---	-----

Allgemeine behandlungsbedürftige postoperative Komplikationen (Bezug: Patienten)

Patienten gesamt	1708	100,0	0	100,0
Fälle mit mind. einer allgemeinen behandlungsbed. postoperativen Komplikation	119	7,0	0	0,0
Pneumonie	19	1,1	0	0,0
Kardiovaskuläre Komplikation(en)	39	2,3	0	0,0
Tiefe Bein-/Beckenvenenthrombosen	1	0,1	0	0,0
Lungenembolie	1	0,1	0	0,0
Sonstige	84	4,9	0	0,0

5. Entlassung (Bezug: Patienten)

Zustand bei Entlassung

	N	%	N	%
selbstständiges Gehen bei Entlassung möglich (ggf. auch mit Gehhilfen)	1557	91,2	0	0,0
selbstständiges Gehen bei Entlassung nicht möglich	151	8,8	0	0,0
Patient war vor der Fraktur selbständig gehfähig	42	27,8	0	0,0
selbstständige Versorgung in der täglichen Hygiene möglich	1561	91,4	0	0,0
selbstständige Versorgung in der täglichen Hygiene nicht möglich	147	8,6	0	0,0
Patient war vor der Fraktur selbständig in der täglichen Hygiene	28	19,0	0	0,0

	Hessen gesamt		Krankenhaus	
	N	%	N	%
Patienten gesamt	1708	100,0	0	0,0

Entlassungsdiagnose¹

T84.0 Mechanische Komplikation durch eine Gelenkendoprothese	1019	59,7	0	0,0
T84.5 Infektion und entzündliche Reaktion durch eine Gelenkendoprothese	193	11,3	0	0,0
andere Diagnosen	496	29,0	0	0,0

Entlassungsgrund

1: Behandlung regulär beendet	694	40,6	0	0,0
2: Behandlung beendet, nachstationäre Behandlung vorgesehen	64	3,7	0	0,0
3: Behandlung aus sonstigen Gründen beendet	3	0,2	0	0,0
4: Behandlung gegen ärztlichen Rat beendet	7	0,4	0	0,0
5: Zuständigkeitswechsel der Leistungsträger	0	0,0	0	0,0
6: Verlegung in ein anderes Krankenhaus	113	6,6	0	0,0
7: Tod	37	2,2	0	0,0
8: Verlegung in ein anderes Krankenhaus im Rahmen einer Zusammenarbeit	7	0,4	0	0,0
9: Entlassung in eine Rehabilitationseinrichtung	698	40,9	0	0,0
10: Entlassung in eine Pflegeeinrichtung	80	4,7	0	0,0
11: Entlassung in ein Hospiz	0	0,0	0	0,0
13: externe Verlegung zur psychiatrischen Behandlung	0	0,0	0	0,0
14: Behandlung aus sonstigen Gründen beendet, nachstationäre Behandlung vorgesehen	0	0,0	0	0,0
15: Behandlung gegen ärztlichen Rat beendet, nachstationäre Behandlung vorgesehen	0	0,0	0	0,0
17: interne Verlegung mit Wechsel zwischen den Entgeltbereichen der DRG-Fallpauschalen, nach der BpflV oder für besondere Einrichtungen nach § 17b Abs. 1 Satz 15 KHG	5	0,3	0	0,0
22: Fallabschluss (interne Verlegung) bei Wechsel zwischen voll- und teilstationärer Behandlung	0	0,0	0	0,0

Präoperative Verweildauer

0 Tage	112	6,6	0	0,0
1 Tag	864	50,6	0	0,0
2 Tage	158	9,3	0	0,0
> 2 Tage	574	33,6	0	0,0

Gesamt-Verweildauer

1 - 7 Tage	68	4,0	0	0,0
8 - 14 Tage	721	42,2	0	0,0
15 - 21 Tage	404	23,7	0	0,0
> 21 Tage	515	30,2	0	0,0

<i>Gesamtverweildauer in Tagen</i>	Mittel	SD	5 %	25 %	Median	75 %	95 %
Hessen gesamt	20,6	15,2	8,0	12,0	15,0	24,0	51,0
Krankenhaus	0,0	0,0	0,0	0,0	0,0	0,0	0,0

¹ entsprechend dem ersten Diagnosefeld