



Externe Qualitätssicherung in der stationären Versorgung

# Hüftgelenknahe Femurfraktur (Modul 17/1)

Jahresauswertung  
2013

**BASISAUSWERTUNG**

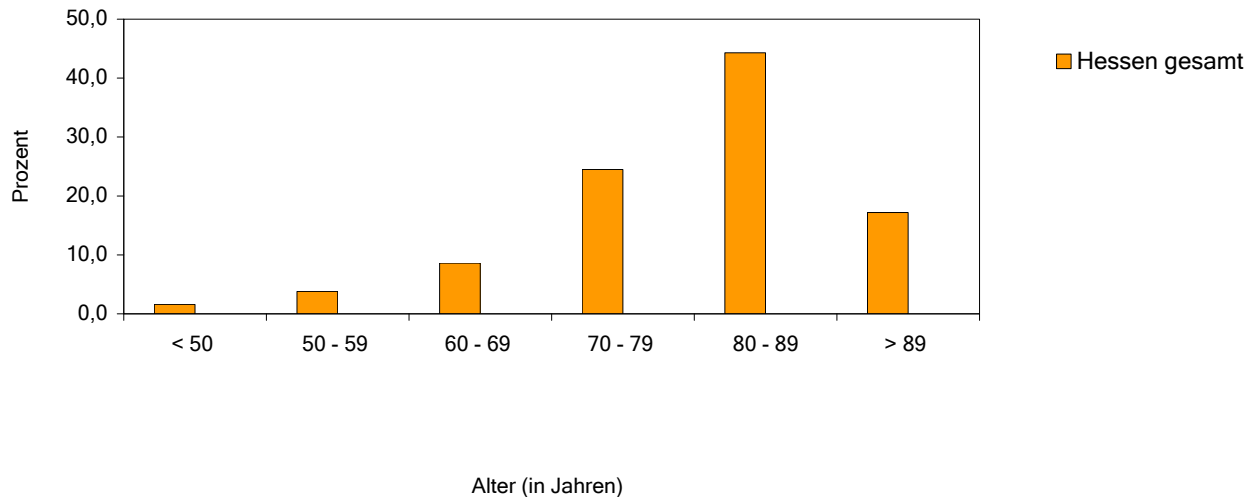
**Anzahl importierter Datensätze**

	Hessen gesamt		Krankenhaus	
	N	%	N	%
Gesamt	7451	100,0	0	0,0
1. Quartal	1933	25,9	0	0,0
2. Quartal	1791	24,0	0	0,0
3. Quartal	1872	25,1	0	0,0
4. Quartal	1855	24,9	0	0,0

**1. Patient**

**Patienten: Alterverteilung (in Jahren)**

< 50 Jahre	118	1,6	0	0,0
50 - 59 Jahre	286	3,8	0	0,0
60 - 69 Jahre	642	8,6	0	0,0
70 - 79 Jahre	1822	24,5	0	0,0
80 - 89 Jahre	3299	44,3	0	0,0
> 89 Jahre	1284	17,2	0	0,0



Alter (in Jahren)	Mittel	SD	5 %	25 %	Median	75 %	95 %
Hessen gesamt	80,4	10,8	59,0	75,0	83,0	88,0	93,0
Krankenhaus	0,0	0,0	0,0	0,0	0,0	0,0	0,0

**Geschlecht**

	N	%	N	%
männlich	2173	29,2	0	0,0
weiblich	5278	70,8	0	0,0

**Einstufung nach ASA-Klassifikation**

1: normaler, ansonsten gesunder Patient	138	1,9	0	0,0
2: Patient mit leichter Allgemeinerkrankung	1679	22,5	0	0,0
3: Patient mit schwerer Allgemeinerkrankung und Leistungseinschränkung	5038	67,6	0	0,0
4: Patient mit inaktivierender Allgemeinerkrankung, ständige Lebensbedrohung	581	7,8	0	0,0
5: moribunder Patient	15	0,2	0	0,0

	Hessen gesamt		Krankenhaus	
	N	%	N	%
Patienten gesamt	7451	100,0	0	0,0

**Medikamenteneinnahme**

nein	5454	73,2	0	0,0
ja	1997	26,8	0	0,0
Vitamin-K-Antagonisten (z.B. Phenprocoumon, Warfarin)	581	29,1	0	0,0
Acetylsalicylsäure	917	45,9	0	0,0
andere Thrombozytenaggregationshemmer (z.B. Clopidogrel, Prasugrel, Ticagrelor, Cilostazol)	168	8,4	0	0,0
direkte Thrombininhibitoren (z.B. Argatroban, Dabigatran)	39	2,0	0	0,0
sonstige (z.B. Rivaroxaban, Fondaparinux)	107	5,4	0	0,0
keine Angabe	185	9,3	0	0,0

**Wundkontaminationsklassifikation (nach Definition der CDC)**

aseptische Eingriffe	7373	99,0	0	0,0
bedingt aseptische Eingriffe	56	0,8	0	0,0
kontaminierte Eingriffe	8	0,1	0	0,0
septische Eingriffe	14	0,2	0	0,0

**Frakturlokalisierung**

medial	3598	48,3	0	0,0
lateral	230	3,1	0	0,0
perthrochantär	3411	45,8	0	0,0
sonstige	212	2,8	0	0,0

**Frakturtyp (bez. auf mediale Lokalisation)**

mediale Frakturlokalisierung	3598	48,3	0	0,0
Abduktionsfraktur	179	5,0	0	0,0
unverschoben	421	11,7	0	0,0
verschoben	1976	54,9	0	0,0
komplett verschoben	1022	28,4	0	0,0
keine Angabe	0	0,0	0	0,0

**Vorbestehende Koxarthrose**

vorbestehende Koxarthrose	2497	33,5	0	0,0
---------------------------	------	------	---	-----

**2. Operation****Abstand Aufnahme - OP**

< 24 Std.	4699	63,1	0	0,0
24 - 48 Std.	1809	24,3	0	0,0
> 48 Std.	943	12,7	0	0,0

**Antibiotikaprophylaxe**

perioperative Antibiotikaprophylaxe	7369	98,9	0	0,0
single shot	6546	88,8	0	0,0
intraoperative Zweitgabe	400	5,4	0	0,0
öfter	423	5,7	0	0,0

	Hessen gesamt		Krankenhaus	
	N	%	N	%
Patienten gesamt	7451	100,0	0	0,0

**Schnitt-Naht-Zeit (in Min.)**

	Mittel	SD	5 %	25 %	Median	75 %	95 %
Hessen gesamt	61,1	31,2	23,0	40,0	56,0	76,0	117,0
Krankenhaus	0,0	0,0	0,0	0,0	0,0	0,0	0,0

**Operationsverfahren**

DHS, Winkelplatte	522	7,0	0	0,0
intramedulläre Stabilisierung	3165	42,5	0	0,0
Verschraubung	222	3,0	0	0,0
TEP	854	11,5	0	0,0
monopolare Femurkopfprothese	120	1,6	0	0,0
Duokopfprothese	2484	33,3	0	0,0
Sonstige	84	1,1	0	0,0

**3. OPS-301**

5-790	geschl. Reposition einer Fraktur o. Epiphysenlösung m. Osteosynthese	3207	43,0	0	0,0
5-793	offene Reposition einer einfachen Fraktur im Gelenkbereich eines langen Röhrenknochens	386	5,2	0	0,0
5-794	offene Reposition einer Mehrfragment-Fraktur im Gelenkbereich eines langen Röhrenknochens mit Osteosynthese	416	5,6	0	0,0
5-820.0	Implantation einer Totalendoprothese am Hüftgelenk	793	10,6	0	0,0
5-820.2	Implantation einer Sonderprothese am Hüftgelenk	56	0,8	0	0,0
5-820.3	Implantation einer Femurkopfprothese am Hüftgelenk	105	1,4	0	0,0
5-820.4	Implantation einer Duokopfprothese am Hüftgelenk	2469	33,1	0	0,0
5-820.8	Implantation einer Oberflächen-Ersatzprothese	0	0,0	0	0,0
5-820.9	Implantation einer schenkelhalsershaltenden Femurkopfprothese	13	0,2	0	0,0
5-820.x	Implantation einer Endoprothese am Hüftgelenk: Sonstige	6	0,1	0	0,0

**4. Verlauf**

postoperatives Röntgenbild	7370	98,9	0	0,0
postoperatives Röntgenbild a/p	7348	98,6	0	0,0
postoperatives Röntgenbild axial oder Lauenstein	7067	94,8	0	0,0

**Behandlungsbedürftige intra-/ postoperative chirurgische Komplikationen**

Fälle mit mind. einer behandlungsbed. intra-/postop. chir. Komplikation	223	3,0	0	0,0
Implantatfehlage	7	0,1	0	0,0
Implantatdislokation	27	0,4	0	0,0
Endoprothesenluxation	23	0,3	0	0,0
Wundhämatom/Nachblutung	75	1,0	0	0,0
Gefäßläsion	0	0,0	0	0,0
Nervenschaden	2	0,0	0	0,0
Fraktur	30	0,4	0	0,0
Sonstige	70	0,9	0	0,0

	Hessen gesamt		Krankenhaus	
	N	%	N	%
Patienten gesamt	7451	100,0	0	0,0

**Postoperative Wundinfektion (nach Definition der CDC)**

Fälle mit postoperativer Wundinfektion	72	1,0	0	0,0
A1: oberflächliche Infektion	33	45,8	0	0,0
A2: tiefe Infektion	33	45,8	0	0,0
A3: Räume/Organe	6	8,3	0	0,0

**Reoperation**

Reoperation wegen Komplikation(en) erforderlich	182	2,4	0	0,0
---	-----	-----	---	-----

**Allgemeine behandlungsbedürftige postoperative Komplikation(en)**

Fälle mit mind. einer allgemeinen behandlungsbed. postop. Komplikation	780	10,5	0	0,0
Pneumonie	176	2,4	0	0,0
kardiovaskuläre Komplikation(en)	298	4,0	0	0,0
tiefe Bein-/Beckenvenenthrombose	6	0,1	0	0,0
Lungenembolie	30	0,4	0	0,0
Sonstige	421	5,7	0	0,0

**5. Entlassung****Entlassungsdiagnosen**

S72.00 Schenkelhalsfraktur, Teil nicht näher bezeichnet	219	2,9	0	0,0
S72.01 Schenkelhalsfraktur, intrakapsulär	2843	38,2	0	0,0
S72.03 Schenkelhalsfraktur, subkapital	229	3,1	0	0,0
S72.04 Schenkelhalsfraktur, mediozervikal	401	5,4	0	0,0
S72.05 Schenkelhalsfraktur, Basis	109	1,5	0	0,0
S72.08 Schenkelhalsfraktur, sonstige Teile	141	1,9	0	0,0
S72.10 Pertrochantäre Fraktur: Trochantär, nicht näher bezeichnet	2125	28,5	0	0,0
S72.11 Pertrochantäre Fraktur: Intertrochantär	1384	18,6	0	0,0

**Zustand bei Entlassung** (Bezugsgruppe: alle Pat. ohne Verstorbener)

	N	%	N	%
selbstständiges Gehen bei Entlassung möglich (ggf. auch mit Gehhilfen)	5981	85,1	0	0,0
selbstständiges Gehen bei Entlassung nicht möglich	1050	14,9	0	0,0
Patient war vor der Fraktur selbständig gehfähig	259	24,7	0	0,0
selbstständige Versorgung in der täglichen Hygiene möglich	5482	78,0	0	0,0
selbstständige Versorgung in der täglichen Hygiene nicht möglich	1549	22,0	0	0,0
Patient war vor der Fraktur selbständig in der täglichen Hygiene	181	11,7	0	0,0

**Gesamt-Verweildauer**

1 - 7 Tage	686	9,2	0	0,0
8 - 14 Tage	3949	53,0	0	0,0
15 - 21 Tage	1194	16,0	0	0,0
> 21 Tage	1615	21,7	0	0,0

*Gesamtverweildauer in Tagen*

	Mittel	SD	5 %	25 %	Median	75 %	95 %
Hessen gesamt	16,0	10,1	6,0	10,0	13,0	19,0	34,0
Krankenhaus	0,0	0,0	0,0	0,0	0,0	0,0	0,0

	Hessen gesamt		Krankenhaus	
	N	%	N	%
Patienten gesamt	7451	100,0	0	0,0

**Entlassungsgrund**

1: Behandlung regulär beendet	2808	37,7	0	0,0
2: Behandlung beendet, nachstationäre Behandlung vorgesehen	237	3,2	0	0,0
3: Behandlung aus sonstigen Gründen beendet	40	0,5	0	0,0
4: Behandlung gegen ärztlichen Rat beendet	13	0,2	0	0,0
5: Zuständigkeitswechsel der Kostenträgers	0	0,0	0	0,0
6: Verlegung in ein anderes Krankenhaus	1163	15,6	0	0,0
7: Tod	420	5,6	0	0,0
8: Verlegung in ein anderes Krankenhaus im Rahmen einer Zusammenarbeit	56	0,8	0	0,0
9: Entlassung in eine Rehabilitationseinrichtung	1716	23,0	0	0,0
10: Entlassung in eine Pflegeeinrichtung	885	11,9	0	0,0
11: Entlassung in ein Hospiz	9	0,1	0	0,0
13: externe Verlegung zur psychiatrischen Behandlung	6	0,1	0	0,0
14: Behandlung aus sonstigen Gründen beendet, nachstationäre Behandlung vorgesehen	0	0,0	0	0,0
15: Behandlung gegen ärztlichen Rat beendet, nachstationäre Behandlung vorgesehen	1	0,0	0	0,0
17: interne Verlegung mit Wechsel zwischen den Entgeltbereichen der DRG-Fallpauschalen, nach der BpflV oder für besondere Einrichtungen nach § 17b Abs. 1 Satz 15 KHG	84	1,1	0	0,0
22: Fallabschluss (interne Verlegung) bei Wechsel zwischen voll- und teilstationärer Behandlung	13	0,2	0	0,0