



Geburtshilfe (Modul 16/1)

Jahresauswertung
2012

Gesamtauswertung

1. Übersicht

	Hessen gesamt			Krankenhaus			Vergleichskollektiv ¹		
	2012		2011	2012		2011	2012		2011
	N	%	%	N	%	%	N	%	%
Alle Schwangeren	48380	100,0	100,0	0	0,0	0,0	0	0,0	0,0
Erstgebärende	24553	50,8	50,8	0	0,0	0,0	0	0,0	0,0
Mehrgebärende	23827	49,2	49,2	0	0,0	0,0	0	0,0	0,0
Einlingsschwangerschaften	47474	98,1	98,1	0	0,0	0,0	0	0,0	0,0
Mehrlingsschwangerschaften	906	1,9	1,9	0	0,0	0,0	0	0,0	0,0
Alle Kinder	49315	100,0	100,0	0	0,0	0,0	0	0,0	0,0

Regionale Verteilung der Schwangeren

Ausgabe der zehn häufigsten Kreise nach Postleitzahl des Wohnorts der Schwangeren

Bezug: alle Schwangeren der eigenen Klinik

	Interner Anteil		Marktanteil		
	N	%	N	N	%
1. entfällt in anonymisierter Gesamtauswertung					
2. _____					
3. _____					
4. _____					
5. _____					
6. _____					
7. _____					
8. _____					
9. _____					
10. _____					

Interner Anteil: Aufteilung des eigenen Kollektivs auf die zehn häufigsten Landkreise (=Haupteinzugsgebiet)

Marktanteil: Relation der eigenen Werte (2. Spalte N) zu den insgesamt in den entsprechenden Landkreisen (1. Spalte N) entbundenen Schwangeren (= Marktanteil der Klinik im jeweiligen Landkreis)

Schwangerschaftsrisiken

	Hessen gesamt			Krankenhaus			Vergleichskollektiv		
	2012		2011	2012		2011	2012		2011
	N	%	%	N	%	%	N	%	%
Bezug: alle Schwangeren	14058	29,1	29,0	0	0,0	0,0	0	0,0	0,0
Schwangere ohne Risiken	34322	70,9	71,0	0	0,0	0,0	0	0,0	0,0
Schwangere mit Risiken									
Anamnestiche Risiken (Schlüssel 3) ²	31307	64,7	64,4	0	0,0	0,0	0	0,0	0,0
Z.n. Frühgeburt (17)	958	2,0	1,9	0	0,0	0,0	0	0,0	0,0
Z.n. Mangelgeburt (18)	169	0,3	0,4	0	0,0	0,0	0	0,0	0,0
Z.n. Sterilitätsbehandlung (16)	1242	2,6	2,7	0	0,0	0,0	0	0,0	0,0
Diabetes mellitus (09)	503	1,0	1,2	0	0,0	0,0	0	0,0	0,0
Schwangere > 35 Jahre (14)	8420	17,4	16,9	0	0,0	0,0	0	0,0	0,0
Befundete Risiken (Schlüssel 4) ²	11350	23,5	24,8	0	0,0	0,0	0	0,0	0,0
Gestationsdiabetes (50)	2693	5,6	7,3	0	0,0	0,0	0	0,0	0,0
Plazentainsuffizienz (39)	297	0,6	0,5	0	0,0	0,0	0	0,0	0,0
Vorzeitige Wehentätigkeit (41)	1462	3,0	2,9	0	0,0	0,0	0	0,0	0,0

¹: Es wurden vier Vergleichskollektive definiert:

I: Belegartzkliniken, II: Chefarztkliniken < 700 Entbindungen pro Jahr, III: Chefarztkliniken > 700 Entbindungen pro Jahr, IV: Perinatalzentren Level I und II

² Die folgende Einzelaufistung beschränkt sich auf ausgewählte Risiken der entsprechenden Schlüsselkataloge.

Geburtsrisiken

Bezug: alle Schwangeren	Hessen gesamt			Krankenhaus			Vergleichskollektiv		
	2012		2011	2012		2011	2012		2011
	N	%	%	N	%	%	N	%	%
Schwangere ohne Geburtsrisiken	11486	23,7	23,7	0	0,0	0,0	0	0,0	0,0
Schwangere mit Geburtsrisiken	36894	76,3	76,3	0	0,0	0,0	0	0,0	0,0

Geburtsrisiken (Schlüssel 5) ¹

Vorzeitiger Blasensprung (60)	7757	16,0	16,9	0	0,0	0,0	0	0,0	0,0
Terminüberschreitung (61)	5159	10,7	11,2	0	0,0	0,0	0	0,0	0,0
Pathologisches CTG (77)	7379	15,3	15,5	0	0,0	0,0	0	0,0	0,0
Protrahierte Geburt (82, 83)	5197	10,7	10,3	0	0,0	0,0	0	0,0	0,0
Mißverhältnis (84)	2009	4,2	4,1	0	0,0	0,0	0	0,0	0,0

Einleitung

Bezug: alle Schwangeren

Medikamentöse Zervixreifung	3850	8,0	8,4	0	0,0	0,0	0	0,0	0,0
Eingeleitete Geburten	9513	19,7	20,6	0	0,0	0,0	0	0,0	0,0
medikamentös	9418	99,0	99,1	0	0,0	0,0	0	0,0	0,0
durch Amniotomie	424	4,5	4,4	0	0,0	0,0	0	0,0	0,0

Einleitungsindikation (Schlüssel 5)

Vorzeitiger Blasensprung (60)	2289	24,1	22,9	0	0,0	0,0	0	0,0	0,0
Terminüberschreitung (61)	3260	34,3	35,7	0	0,0	0,0	0	0,0	0,0
Plazentainsuffizienz (65)	757	8,0	6,7	0	0,0	0,0	0	0,0	0,0
Gestose / Eklampsie (66)	452	4,8	4,6	0	0,0	0,0	0	0,0	0,0
Intrauteriner Fruchttod (96)	72	0,8	0,9	0	0,0	0,0	0	0,0	0,0

Lage des Kindes

Bezug: alle Kinder

Regelrechte Schädellage	43471	88,1	88,1	0	0,0	0,0	0	0,0	0,0
Regelwidrige Schädellage	2734	5,5	5,6	0	0,0	0,0	0	0,0	0,0
Beckenendlage	2754	5,6	5,6	0	0,0	0,0	0	0,0	0,0
Querlage	319	0,6	0,6	0	0,0	0,0	0	0,0	0,0

Anästhesien

Bezug: alle Kinder

Allgemeinanästhesie	3505	7,1	7,0	0	0,0	0,0	0	0,0	0,0
Spinalanästhesie	11362	23,0	22,1	0	0,0	0,0	0	0,0	0,0
Epi-/Periduralanästhesie	11467	23,3	24,0	0	0,0	0,0	0	0,0	0,0

¹ Die folgende Einzelaufistung beschränkt sich auf ausgewählte Risiken der entsprechenden Schlüsselkataloge

Entbindungsmodus I

Bezug: alle Kinder < 1500 g

	Hessen gesamt			Krankenhaus			Vergleichskollektiv		
	2012	2011	2011	2012	2011	2011	2012	2011	2011
	N	%	%	N	%	%	N	%	%
Spontangeburt									
aus Schädellage	130	17,8	19,8	0	0,0	0,0	0	0,0	0,0
aus Beckenendlage	38	5,2	7,4	0	0,0	0,0	0	0,0	0,0
primäre Sectio	227	31,0	33,3	0	0,0	0,0	0	0,0	0,0
sekundäre Sectio	330	45,1	36,4	0	0,0	0,0	0	0,0	0,0
Sectio nicht näher bezeichnet	3	0,4	2,3	0	0,0	0,0	0	0,0	0,0
vaginal-operativ									
Vakuum	1	0,1	0,0	0	0,0	0,0	0	0,0	0,0
Forzeps	0	0,0	0,2	0	0,0	0,0	0	0,0	0,0

Verteilung der Entbindungsmodi bei Kindern < 1500 g

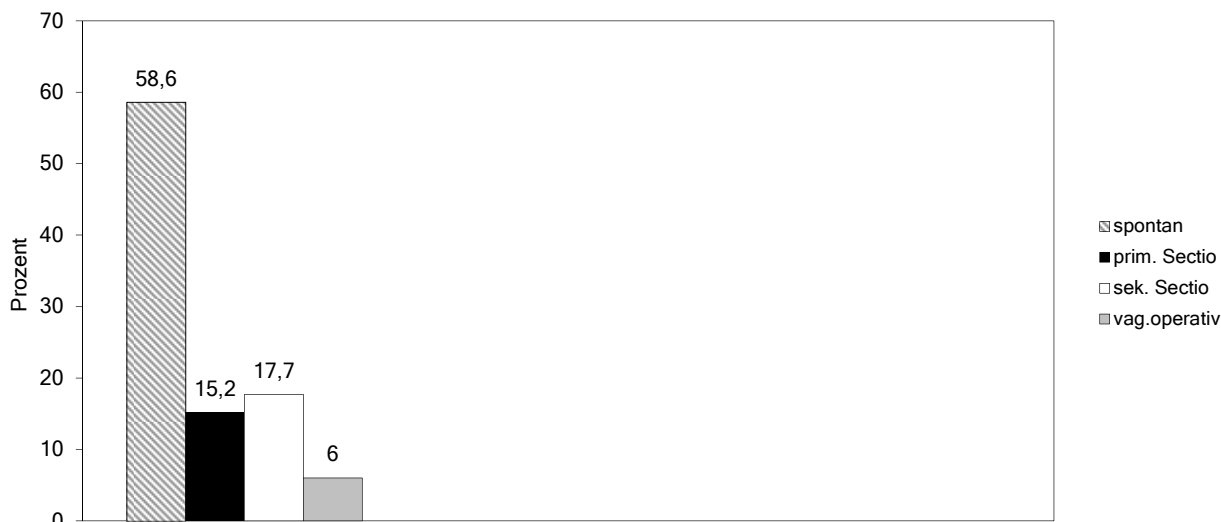


Entbindungsmodus II

Bezug: alle Kinder >= 1500 g

	Hessen gesamt			Krankenhaus			Vergleichskollektiv		
	2012	2011	2011	2012	2011	2011	2012	2011	2011
	N	%	%	N	%	%	N	%	%
Spontangeburt									
aus Schädellage	28304	58,3	58,7	0	0,0	0,0	0	0,0	0,0
aus Beckenendlage	164	0,3	0,4	0	0,0	0,0	0	0,0	0,0
primäre Sectio	7403	15,2	14,9	0	0,0	0,0	0	0,0	0,0
sekundäre Sectio	8592	17,7	17,2	0	0,0	0,0	0	0,0	0,0
Sectio nicht näher bezeichnet	1179	2,4	3,0	0	0,0	0,0	0	0,0	0,0
vaginal-operativ									
Vakuum	2639	5,4	5,1	0	0,0	0,0	0	0,0	0,0
Forzeps	261	0,5	0,6	0	0,0	0,0	0	0,0	0,0

Verteilung der Entbindungsmodi bei Kindern >= 1500 g



Episiotomie

Bezug: alle Schwangeren

	Hessen gesamt			Krankenhaus			Vergleichskollektiv		
	2012		2011	2012		2011	2012		2011
	N	%	%	N	%	%	N	%	%
Schwangere mit vaginaler Entbindung	31356	64,8	65,2	0	0,0	0,0	0	0,0	0,0
- davon Schwangere mit Episiotomie	7541	24,0	25,6	0	0,0	0,0	0	0,0	0,0

Mütterliche Komplikationen ¹

Bezug: alle Mütter

	2012	2011	2012	2011	2012	2011	2012	2011
Mütter mit Komplikationen gesamt	24727	51,1	50,2	0	0,0	0,0	0	0,0
Mütter mit Wochenbettkomplikationen gesamt	11122	23,0	22,4	0	0,0	0,0	0	0,0
Anämie	10423	21,5	21,0	0	0,0	0,0	0	0,0
Fieber	120	0,2	0,3	0	0,0	0,0	0	0,0
Revisionsbedürftige Wundheilungsstörung	111	0,2	0,2	0	0,0	0,0	0	0,0
Eklampsie	28	0,1	0,1	0	0,0	0,0	0	0,0
Thrombose	53	0,1	0,0	0	0,0	0,0	0	0,0

Bezug: Schwangere mit vaginaler Entbindung

	2012	2011	2012	2011	2012	2011	2012	2011
Schwangere mit Geburtskomplikationen gesamt	17368	55,4	54,0	0	0,0	0,0	0	0,0
Dammriß I./II. Grad	10858	34,6	34,2	0	0,0	0,0	0	0,0
Dammriß III. Grad	381	1,2	1,2	0	0,0	0,0	0	0,0
Dammriß IV. Grad	32	0,1	0,1	0	0,0	0,0	0	0,0
Plazentalösungsstörungen	892	2,8	3,0	0	0,0	0,0	0	0,0

¹ Die folgende Einzelaufistung beschränkt sich auf ausgewählte mütterliche Komplikationen

Kindliches Outcome

Bezug: alle lebendgeborenen Kinder	Hessen gesamt			Krankenhaus			Vergleichskollektiv		
	2012		2011	2012		2011	2011		2011
	N	%	%	N	%	%	N	%	%
5-Minuten Apgar < 8	957	1,9	2,0	0	0,0	0,0	0	0,0	0,0
Nabelschnur-Arterien-pH < 7,10	1198	2,4	2,5	0	0,0	0,0	0	0,0	0,0
reanimierte Kinder	841	1,7	1,8	0	0,0	0,0	0	0,0	0,0

Tragzeit

(komplett abgeschlossene Wochen)

Bezug: alle Kinder

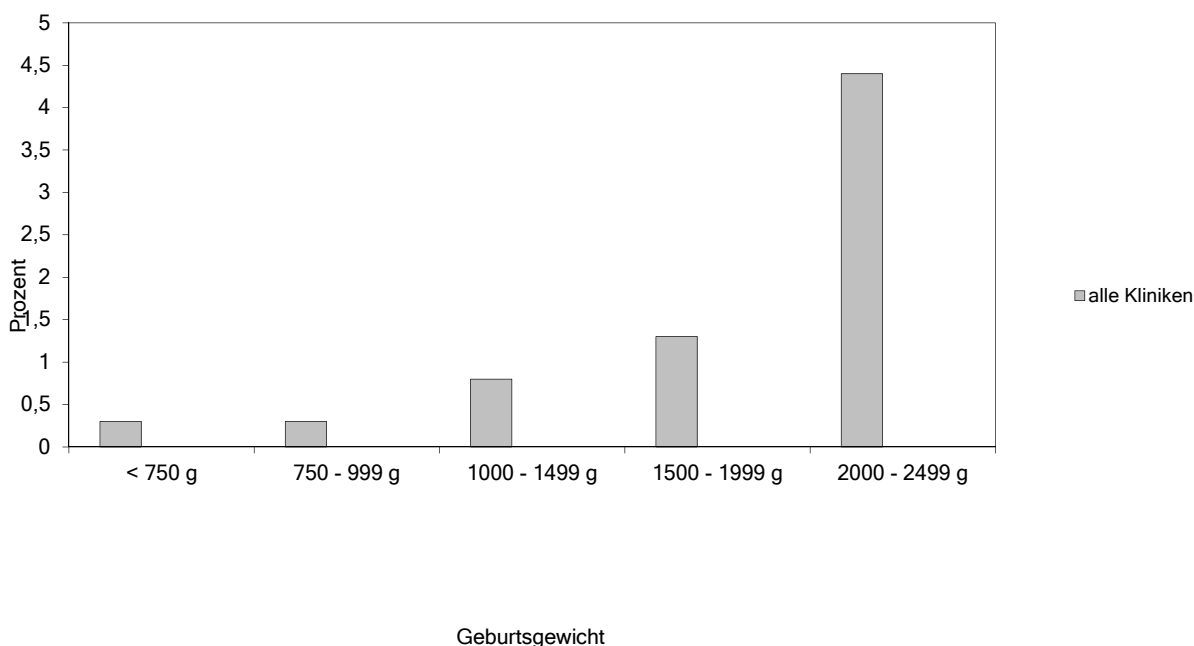
< 27 SSW	227	0,5	0,4	0	0,0	0,0	0	0,0	0,0
27 - 31 SSW	521	1,1	0,9	0	0,0	0,0	0	0,0	0,0
32 - 36 SSW	3569	7,2	7,1	0	0,0	0,0	0	0,0	0,0
37 - 41 SSW	44762	90,8	91,0	0	0,0	0,0	0	0,0	0,0
> 41 SSW	236	0,5	0,5	0	0,0	0,0	0	0,0	0,0
ohne Angabe	0	0,0	0,0	0	0,0	0,0	0	0,0	0,0

Geburtsgewicht des Kindes

Bezug: alle Kinder

< 750 g	166	0,3	0,4	0	0,0	0,0	0	0,0	0,0
750 - 999 g	161	0,3	0,3	0	0,0	0,0	0	0,0	0,0
1000 - 1499 g	405	0,8	0,7	0	0,0	0,0	0	0,0	0,0
1500 - 1999 g	663	1,3	1,4	0	0,0	0,0	0	0,0	0,0
2000 - 2499 g	2147	4,4	4,3	0	0,0	0,0	0	0,0	0,0
2500 - 2999 g	7874	16,0	15,6	0	0,0	0,0	0	0,0	0,0
3000 - 3999 g	33188	67,3	67,7	0	0,0	0,0	0	0,0	0,0
4000 - 4499 g	4160	8,4	8,6	0	0,0	0,0	0	0,0	0,0
>= 4500 g	551	1,1	1,1	0	0,0	0,0	0	0,0	0,0
ohne Angabe	0	0,0	0,0	0	0,0	0,0	0	0,0	0,0

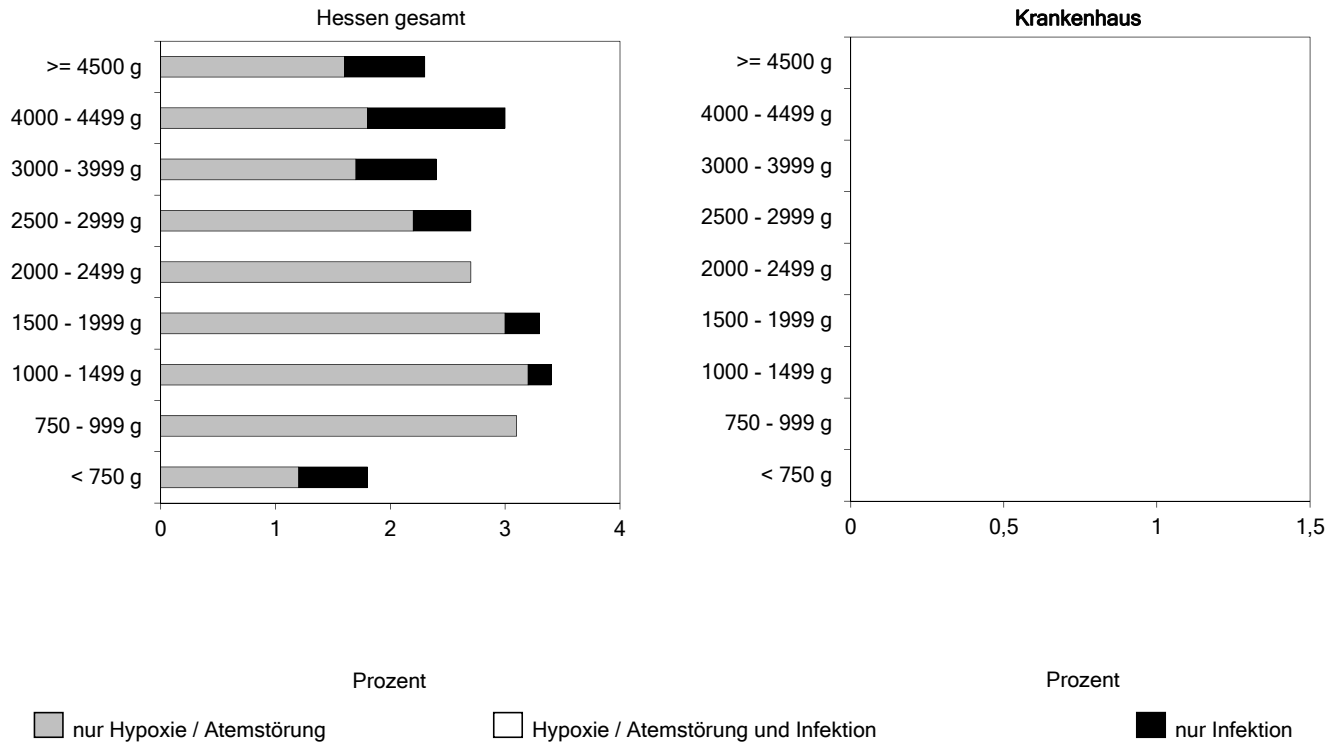
Verteilung der Geburtsgewichtsklassen < 2500 g



Kindliche Morbidität

Bezug: alle Kinder	Hessen gesamt			Krankenhaus			Vergleichskollektiv		
	2012		2011	2012		2011	2012		2011
	N	%	%	N	%	%	N	%	%
Kinder ohne Angabe von Morbidität	42242	85,7	84,4	0	0,0	0,0	0	0,0	0,0
Hypoxie / Atemstörungen	914	1,9	2,0	0	0,0	0,0	0	0,0	0,0
Infektion	335	0,7	0,8	0	0,0	0,0	0	0,0	0,0
Fehlbildungen	579	1,2	1,0	0	0,0	0,0	0	0,0	0,0
Frühgeburt (< 37 SSW)	4317	8,8	8,5	0	0,0	0,0	0	0,0	0,0
Mangelgeburt (< 10. Perzentile)	4654	9,4	9,2	0	0,0	0,0	0	0,0	0,0

Verteilung der Morbidität Hypoxie / Atemstörungen und Infektion von Kindern - aufgeteilt nach Gewichtsklassen



Kindliche Mortalität

Bezug: alle Kinder	Hessen gesamt			Krankenhaus			Vergleichskollektiv		
	2012		2011	2012		2011	2012		2011
	N	%	%	N	%	%	N	%	%
Perinatale Mortalität gesamt	234	0,50	0,50	0	0,00	0,00	0	0,00	0,00
Totgeburten	184	0,40	0,40	0	0,00	0,00	0	0,00	0,00
Tod innerhalb der ersten 7 Lebenstage	50	0,10	0,10	0	0,00	0,00	0	0,00	0,00

Perinatale Mortalität

Bezug: Kinder der jeweiligen Tragzeitgruppe

Tragzeitgruppe	2012 N	2012 %	2011 %	2012 N	2012 %	2011 %	2012 N	2012 %	2011 %
< 27 SSW	74	32,60	40,90	0	0,00	0,00	0	0,00	0,00
27 - 31 SSW	49	9,40	8,20	0	0,00	0,00	0	0,00	0,00
32 - 36 SSW	57	1,60	1,70	0	0,00	0,00	0	0,00	0,00
37 - 41 SSW	52	0,10	0,10	0	0,00	0,00	0	0,00	0,00
> 41 SSW	2	0,90	0,00	0	0,00	0,00	0	0,00	0,00
ohne Angabe	0	0,00	0,00	0	0,00	0,00	0	0,00	0,00

Bezug: Kinder der jeweiligen Gewichtsgruppe

Perinatale Mortalität	Hessen gesamt			Krankenhaus			Vergleichskollektiv		
	2012		2011	2012		2011	2012		2011
	N	%	%	N	%	%	N	%	%
< 500 g	14	45,20	63,80	0	0,00	0,00	0	0,00	0,00
500 - 749 g	57	42,20	44,90	0	0,00	0,00	0	0,00	0,00
750 - 999 g	29	18,00	15,40	0	0,00	0,00	0	0,00	0,00
1000 - 1499 g	27	6,70	6,30	0	0,00	0,00	0	0,00	0,00
1500 - 1999 g	24	3,60	3,40	0	0,00	0,00	0	0,00	0,00
2000 - 2499 g	37	1,70	1,60	0	0,00	0,00	0	0,00	0,00
2500 - 2999 g	27	0,30	0,30	0	0,00	0,00	0	0,00	0,00
3000 - 3999 g	19	0,10	0,10	0	0,00	0,00	0	0,00	0,00
4000 - 4499 g	0	0,00	0,00	0	0,00	0,00	0	0,00	0,00
>= 4500 g	0	0,00	0,00	0	0,00	0,00	0	0,00	0,00
ohne Angabe	0	0,00	0,00	0	0,00	0,00	0	0,00	0,00

Totgeburten

< 500 g	6	19,40	25,50	0	0,00	0,00	0	0,00	0,00
500 - 749 g	39	28,90	32,60	0	0,00	0,00	0	0,00	0,00
750 - 999 g	23	14,30	11,50	0	0,00	0,00	0	0,00	0,00
1000 - 1499 g	24	5,90	5,10	0	0,00	0,00	0	0,00	0,00
1500 - 1999 g	20	3,00	2,30	0	0,00	0,00	0	0,00	0,00
2000 - 2499 g	31	1,40	1,40	0	0,00	0,00	0	0,00	0,00
2500 - 2999 g	24	0,30	0,20	0	0,00	0,00	0	0,00	0,00
3000 - 3999 g	17	0,10	0,10	0	0,00	0,00	0	0,00	0,00
4000 - 4499 g	0	0,00	0,00	0	0,00	0,00	0	0,00	0,00
>= 4500 g	0	0,00	0,00	0	0,00	0,00	0	0,00	0,00
ohne Angabe	0	0,00	0,00	0	0,00	0,00	0	0,00	0,00

Tod innerhalb der ersten 7 Lebenstage

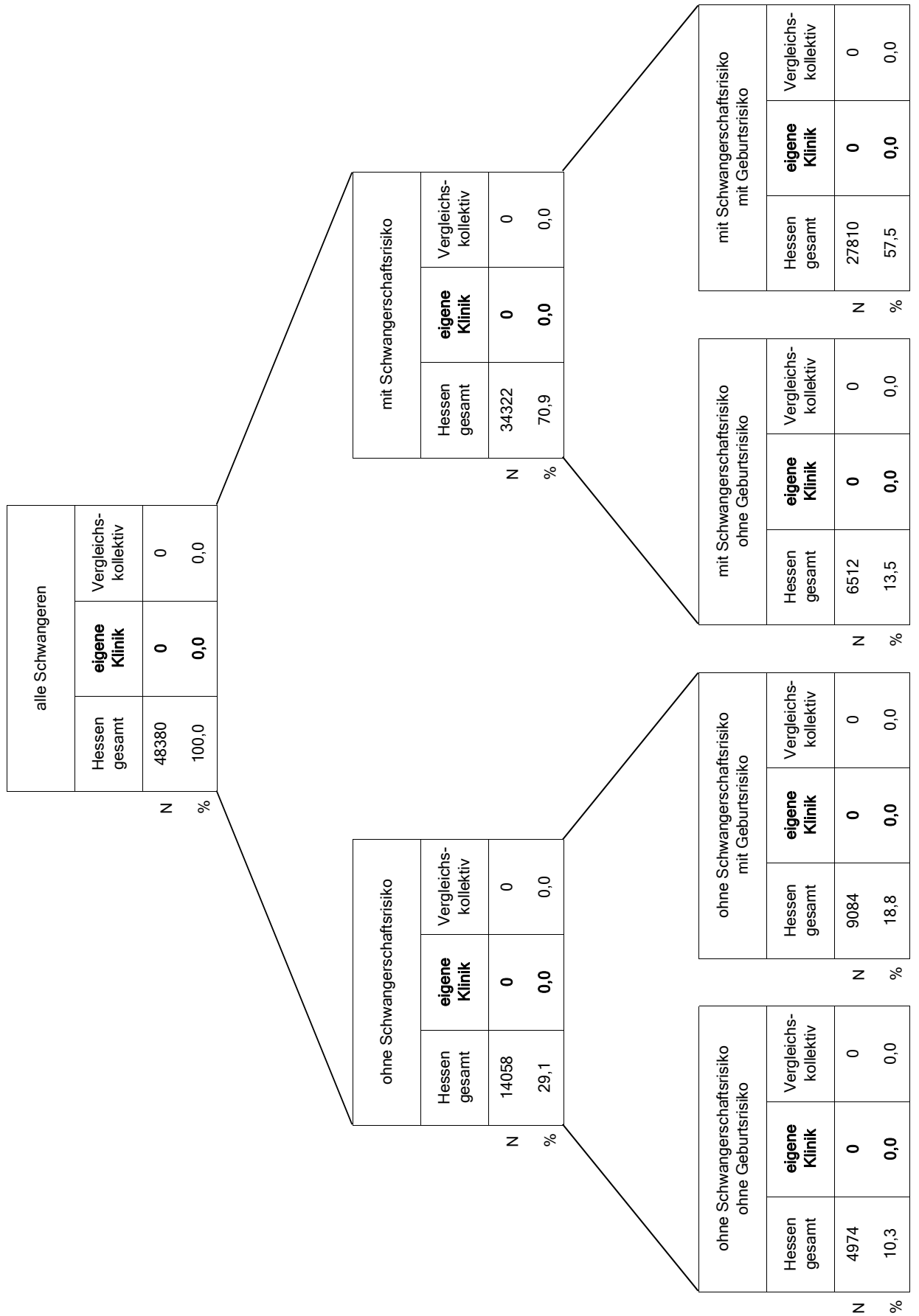
< 500 g	8	25,80	38,30	0	0,00	0,00	0	0,00	0,00
500 - 749 g	18	13,30	12,30	0	0,00	0,00	0	0,00	0,00
750 - 999 g	6	3,70	3,90	0	0,00	0,00	0	0,00	0,00
1000 - 1499 g	3	0,70	1,20	0	0,00	0,00	0	0,00	0,00
1500 - 1999 g	4	0,60	1,00	0	0,00	0,00	0	0,00	0,00
2000 - 2499 g	6	0,30	0,20	0	0,00	0,00	0	0,00	0,00
2500 - 2999 g	3	0,00	0,10	0	0,00	0,00	0	0,00	0,00
3000 - 3999 g	2	0,00	0,00	0	0,00	0,00	0	0,00	0,00
4000 - 4499 g	0	0,00	0,00	0	0,00	0,00	0	0,00	0,00
>= 4500 g	0	0,00	0,00	0	0,00	0,00	0	0,00	0,00
ohne Angabe	0	0,00	0,00	0	0,00	0,00	0	0,00	0,00

Verlegung des Kindes

Bezug: alle lebendgeborenen Kinder

Verlegte Kinder	4950	10,1	10,2	0	0,0	0,0	0	0,0	0,0
Verlegungsgrund:									
Frühgeburt	1177	2,4	2,4	0	0,0	0,0	0	0,0	0,0
Asphyxie	48	0,1	0,1	0	0,0	0,0	0	0,0	0,0
Atemstörungen	541	1,1	1,2	0	0,0	0,0	0	0,0	0,0
Ikterus	45	0,1	0,2	0	0,0	0,0	0	0,0	0,0

Verteilung von Schwangerschafts- und Geburtsrisiken



3. Prozeßqualität:

3.1 Schwangerenvorsorge und Diagnostik

3.1.1 Basiszahlen zur Schwangerenvorsorge

	Hessen gesamt			Krankenhaus			Vergleichskollektiv ¹		
	2012		2011	2012		2011	2012		2011
	N	%	%	N	%	%	N	%	%
<i>Bezug: alle Schwangeren</i>	48380	100,0	100,0	0	0,0	0,0	0	0,0	0,0
Mehrlingsschwangerschaften	906	1,9	1,9	0	0,0	0,0	0	0,0	0,0
Anamnestische Risiken (Schlüssel 3)	31307	64,7	64,4	0	0,0	0,0	0	0,0	0,0
Diabetes mellitus (09)	503	1,0	1,2	0	0,0	0,0	0	0,0	0,0
Z.n. Frühgeburt (17)	958	2,0	1,9	0	0,0	0,0	0	0,0	0,0
Z.n. 2 oder mehr Aborten/Abbrüchen (19)	2684	5,5	5,2	0	0,0	0,0	0	0,0	0,0
Z.n. Sectio (23) oder anderen Uterus-OP (24)	7627	15,8	15,5	0	0,0	0,0	0	0,0	0,0
Befundete Risiken (Schlüssel 4)	11350	23,5	24,8	0	0,0	0,0	0	0,0	0,0
Blutungen vor / nach 28. SSW (32 / 33)	767	1,6	1,5	0	0,0	0,0	0	0,0	0,0
Isthmozervikale Insuffizienz (40) oder vorzeitige Wehentätigkeit (41)	2113	4,4	3,9	0	0,0	0,0	0	0,0	0,0
Hypertonie (46)	558	1,2	1,2	0	0,0	0,0	0	0,0	0,0
Gestationsdiabetes (50)	2693	5,6	7,3	0	0,0	0,0	0	0,0	0,0
Erstuntersuchung vor der 13. SSW	40114	82,9	80,9	0	0,0	0,0	0	0,0	0,0
Erstultraschall vor der 13. SSW	38052	78,7	76,3	0	0,0	0,0	0	0,0	0,0
Vorstellung in der Geburtsklinik	26056	53,9	55,0	0	0,0	0,0	0	0,0	0,0

3.1.2 Amniozentese

<i>Bezug: alle Schwangeren</i>	48380	100,0	100,0	0	0,0	0,0	0	0,0	0,0
Schwangere unter 30 Jahre	19721	40,8	40,9	0	0,0	0,0	0	0,0	0,0
davon Amniozentese durchgeführt	110	0,6	0,7	0	0,0	0,0	0	0,0	0,0
Schwangere zwischen 30 und 35 Jahre	19307	39,9	39,7	0	0,0	0,0	0	0,0	0,0
davon Amniozentese durchgeführt	338	1,8	2,2	0	0,0	0,0	0	0,0	0,0
Schwangere über 35 Jahre	9352	19,3	19,4	0	0,0	0,0	0	0,0	0,0
davon Amniozentese durchgeführt	1106	11,8	13,9	0	0,0	0,0	0	0,0	0,0
Amniozentesen gesamt	1554	3,2	3,9	0	0,0	0,0	0	0,0	0,0
davon mit Schwangerschaftsrisiken (Schlüssel 3 oder 4)									
Schwangere über 35 Jahre (14)	1051	67,6	65,7	0	0,0	0,0	0	0,0	0,0
Totes/geschädigtes Kind in der Anamnese (20)	45	2,9	3,2	0	0,0	0,0	0	0,0	0,0
andere Schwangerschaftsrisiken	1185	76,3	75,7	0	0,0	0,0	0	0,0	0,0

¹: Es wurden vier Vergleichskollektive definiert:
 I: Belegärztkliniken; II: Chefarztkliniken < 700 Entbindungen pro Jahr,
 III: Chefarztkliniken > 700 Entbindungen pro Jahr, IV: Perinatalzentren Level I und II

3.1.3 Vorsorge- und Ultraschalluntersuchungen

	Hessen gesamt			Krankenhaus			Vergleichskollektiv		
	2012		2011	2012		2011	2012		2011
	N	%	%	N	%	%	N	%	%
<i>Bezug: alle Schwangeren</i>	48380	100,0	100,0	0	0,0	0,0	0	0,0	0,0
Risikofreie Schwangerschaften (37-41 SSW)	13450	27,8	27,8	0	0,0	0,0	0	0,0	0,0
davon < 10 Vorsorgeuntersuchungen	4222	31,4	34,3	0	0,0	0,0	0	0,0	0,0
davon < 3 Ultraschalluntersuchungen	2755	20,5	22,5	0	0,0	0,0	0	0,0	0,0
davon > 5 Ultraschalluntersuchungen	2194	16,3	16,5	0	0,0	0,0	0	0,0	0,0
Risikoschwangerschaften	34322	70,9	71,0	0	0,0	0,0	0	0,0	0,0
davon < 3 Ultraschalluntersuchungen	4719	13,7	15,5	0	0,0	0,0	0	0,0	0,0
Doppler ambulant durchgeführt	1698	3,5	3,8	0	0,0	0,0	0	0,0	0,0
davon Indikationsstellung (Schlüssel 6)									
1 Verdacht auf intrauterine Wachstumsretardierung	1061	62,5	68,7	0	0,0	0,0	0	0,0	0,0
2 Schwangerschaftsinduzierte Hypertonie / Präeklampsie	168	9,9	8,8	0	0,0	0,0	0	0,0	0,0
3 Z.n. Mangelgeburt / intrauterinem Fruchttod	45	2,7	1,6	0	0,0	0,0	0	0,0	0,0
4 Z.n. Präeklampsie / Eklampsie	21	1,2	1,1	0	0,0	0,0	0	0,0	0,0
5 Auffälligkeiten der fetalen Herzfrequenzregistrierung	186	11,0	8,3	0	0,0	0,0	0	0,0	0,0
6 Begründeter Verdacht auf Fehlbildung / fetale Erkrankung	151	8,9	8,4	0	0,0	0,0	0	0,0	0,0
7 Mehrlingsschwangerschaft bei diskordantem Wachstum	41	2,4	2,8	0	0,0	0,0	0	0,0	0,0
8 Abklärung bei Verdacht auf Herzfehler / Herzerkrankungen	52	3,1	1,5	0	0,0	0,0	0	0,0	0,0

	Hessen gesamt			Krankenhaus			Vergleichskollektiv		
	2012		2011	2012		2011	2012		2011
	N	%	%	N	%	%	N	%	%
<i>Bezug: alle Schwangeren</i>	48380	100,0	100,0	0	0,0	0,0	0	0,0	0,0
Pathologischer Dopplerbefund	124	0,3	0,2	0	0,0	0,0	0	0,0	0,0
davon mit Risiken (Schlüssel 5) ¹									
Vorzeitiger Blasensprung (60)	1	0,8	0,9	0	0,0	0,0	0	0,0	0,0
Überschreitung des Termins (61)	0	0,0	0,9	0	0,0	0,0	0	0,0	0,0
Fehlbildung (62)	5	4,0	6,1	0	0,0	0,0	0	0,0	0,0
Frühgeburt (63)	1	0,8	7,0	0	0,0	0,0	0	0,0	0,0
Mehrlingsschwangerschaft (64)	10	8,1	7,8	0	0,0	0,0	0	0,0	0,0
Plazentainsuffizienz (V.a.) (65)	52	41,9	28,7	0	0,0	0,0	0	0,0	0,0
Gestose / Eklampsie (66)	7	5,6	6,1	0	0,0	0,0	0	0,0	0,0
RH-Inkompatibilität (67)	0	0,0	0,0	0	0,0	0,0	0	0,0	0,0
Diabetes mellitus (68)	4	3,2	1,7	0	0,0	0,0	0	0,0	0,0
Z.n. Sectio oder anderen Uterus-OP (69)	2	1,6	0,0	0	0,0	0,0	0	0,0	0,0
Placenta praevia (70)	0	0,0	0,0	0	0,0	0,0	0	0,0	0,0
Vorzeitige Plazentalösung (71)	0	0,0	0,0	0	0,0	0,0	0	0,0	0,0
Sonstige uterine Blutungen (72)	0	0,0	0,9	0	0,0	0,0	0	0,0	0,0
Amnioninfektionssyndrom (V.a.) (73)	0	0,0	0,9	0	0,0	0,0	0	0,0	0,0
Fieber unter der Geburt (74)	0	0,0	0,0	0	0,0	0,0	0	0,0	0,0
Mütterliche Erkrankung (75)	3	2,4	5,2	0	0,0	0,0	0	0,0	0,0
Mangelnde Kooperation der Mutter (76)	1	0,8	0,0	0	0,0	0,0	0	0,0	0,0
Pathologisches CTG (77)	4	3,2	0,9	0	0,0	0,0	0	0,0	0,0
Grünes Fruchtwasser (78)	0	0,0	0,0	0	0,0	0,0	0	0,0	0,0
Azidose während der Geburt (79)	0	0,0	0,0	0	0,0	0,0	0	0,0	0,0
Nabelschnurvorfal (80)	0	0,0	0,0	0	0,0	0,0	0	0,0	0,0
V.a. sonstige Nabelschnurkomplikationen (81)	3	2,4	0,0	0	0,0	0,0	0	0,0	0,0
Protrahierte Geburt: Eröffnungsperiode (82)	0	0,0	0,0	0	0,0	0,0	0	0,0	0,0
Protrahierte Geburt: Austreibungsperiode (83)	0	0,0	0,0	0	0,0	0,0	0	0,0	0,0
Mißverhältnis zwischen Kopf und Becken (84)	0	0,0	0,0	0	0,0	0,0	0	0,0	0,0
Drohende / erfolgte Uterusruptur (85)	0	0,0	0,0	0	0,0	0,0	0	0,0	0,0
Querlage / Schräglage (86)	0	0,0	0,0	0	0,0	0,0	0	0,0	0,0
Beckenendlage (87)	1	0,8	1,7	0	0,0	0,0	0	0,0	0,0
Hintere Hinterhauptslage (88)	0	0,0	0,0	0	0,0	0,0	0	0,0	0,0
Vorderhauptslage (89)	0	0,0	0,0	0	0,0	0,0	0	0,0	0,0
Gesichtslage / Stirnlage (90)	0	0,0	0,0	0	0,0	0,0	0	0,0	0,0
Tiefer Querstand (91)	0	0,0	0,0	0	0,0	0,0	0	0,0	0,0
Hoher Geradstand (92)	0	0,0	0,0	0	0,0	0,0	0	0,0	0,0
Sonstige regelwidrige Schädellage (93)	0	0,0	0,0	0	0,0	0,0	0	0,0	0,0
HELLP (95)	0	0,0	0,0	0	0,0	0,0	0	0,0	0,0
Intrauteriner Fruchttod (96)	2	1,6	0,0	0	0,0	0,0	0	0,0	0,0
Pathologischer Dopplerbefund (97)	13	10,5	13,0	0	0,0	0,0	0	0,0	0,0
Schulterdystokie (98)	0	0,0	0,0	0	0,0	0,0	0	0,0	0,0
Sonstiges Risiko (94)	38	30,6	37,4	0	0,0	0,0	0	0,0	0,0

¹ Beschränkung der Darstellung auf dokumentierte Risiken

3.1.4 Lungenreifebehandlung

	Hessen gesamt			Krankenhaus			Vergleichskollektiv		
	2012		2011	2012		2011	2012		2011
	N	%	%	N	%	%	N	%	%
<i>Bezug: alle Schwangeren</i>	48380	100,0	100,0	0	0,0	0,0	0	0,0	0,0
i.v. Tokolyse	1308	2,7	2,4	0	0,0	0,0	0	0,0	0,0
davon mit Lungenreifebehandlung	1052	80,4	77,6	0	0,0	0,0	0	0,0	0,0
Mehrlingsschwangerschaften	906	1,9	1,9	0	0,0	0,0	0	0,0	0,0
davon mit Lungenreifebehandlung	360	39,7	34,3	0	0,0	0,0	0	0,0	0,0
Entbindung < 34 SSW	1076	2,2	2,0	0	0,0	0,0	0	0,0	0,0
davon mit Lungenreifebehandlung	848	78,8	75,9	0	0,0	0,0	0	0,0	0,0
Aufnahme < 34 SSW und präpartaler Klinik- aufenthalt >= 2 Tage	870	1,8	1,7	0	0,0	0,0	0	0,0	0,0
davon mit Lungenreifebehandlung	741	85,2	82,6	0	0,0	0,0	0	0,0	0,0

3.2 Geburtsmanagement

3.2.1 CTG-Kontrolle (Geburts-CTG)

<i>Bezug: alle Schwangeren</i>	48380	100,0	100,0	0	0,0	0,0	0	0,0	0,0
CTG durchgeführt	43568	90,1	89,2	0	0,0	0,0	0	0,0	0,0

3.2.2 Doppler-Sonographie

<i>Bezug: alle Schwangeren</i>	48380	100,0	100,0	0	0,0	0,0	0	0,0	0,0
Doppler in geburtshilflicher Abteilung	2129	4,4	4,6	0	0,0	0,0	0	0,0	0,0
davon Indikationsstellung (Schlüssel 6)									
1 Verdacht auf intrauterine Wachstums- retardierung	1473	69,2	71,2	0	0,0	0,0	0	0,0	0,0
2 Schwangerschaftsinduzierte Hypertonie / Präeklampsie	251	11,8	10,1	0	0,0	0,0	0	0,0	0,0
3 Z.n. Mangelgeburt / intrauterinem Fruchttod	22	1,0	1,4	0	0,0	0,0	0	0,0	0,0
4 Z.n. Präeklampsie / Eklampsie	30	1,4	1,3	0	0,0	0,0	0	0,0	0,0
5 Auffälligkeiten der fetalen Herz- frequenzregistrierung	265	12,4	10,8	0	0,0	0,0	0	0,0	0,0
6 Begründeter Verdacht auf Fehlbildung / fetale Erkrankung	87	4,1	4,5	0	0,0	0,0	0	0,0	0,0
7 Mehrlingsschwangerschaft bei diskordantem Wachstum	34	1,6	1,8	0	0,0	0,0	0	0,0	0,0
8 Abklärung bei Verdacht auf Herzfehler / Herzkrankungen	26	1,2	0,9	0	0,0	0,0	0	0,0	0,0
pathologischer Befund	190	0,4	0,4	0	0,0	0,0	0	0,0	0,0

3.2.3 Vorzeitiger Blasensprung

	Hessen gesamt			Krankenhaus			Vergleichskollektiv		
	2012		2011	2012		2011	2012		2011
	N	%	%	N	%	%	N	%	%
<i>Bezug: Einlinge > 34 SSW aus regelrechter Schädellage</i>	41330	83,8	83,9	0	0,0	0,0	0	0,0	0,0
Vorzeitiger Blasensprung (> 24 Stunden) ¹	700	1,7	1,7	0	0,0	0,0	0	0,0	0,0
Einleitung oder medikamentöse Zervixreifung vor vaginaler Entbindung	0	69,4	66,9	0	0,0	0,0	0	0,0	0,0
Sectio	16	2,3	2,4	0	0,0	0,0	0	0,0	0,0
keine Intervention	198	28,3	30,7	0	0,0	0,0	0	0,0	0,0

3.2.4 Geburtseinleitung bei Terminüberschreitung (Einlinge)

<i>Bezug: Einlingsschwangerschaften ohne Terminunklarheit (Schlüssel 4: 38)</i>	47117	97,4	97,4	0	0,0	0,0	0	0,0	0,0
Terminüberschreitung ²	27386	58,1	57,6	0	0,0	0,0	0	0,0	0,0
<= 10 Tage	16294	34,6	34,6	0	0,0	0,0	0	0,0	0,0
davon eingeleitet	1977	12,1	12,4	0	0,0	0,0	0	0,0	0,0
11 - 12 Tage	2542	5,4	5,4	0	0,0	0,0	0	0,0	0,0
davon eingeleitet	338	13,3	12,7	0	0,0	0,0	0	0,0	0,0
13 - 14 Tage	2043	4,3	4,2	0	0,0	0,0	0	0,0	0,0
davon eingeleitet	272	13,3	14,2	0	0,0	0,0	0	0,0	0,0
> 14 Tage	6507	13,8	13,5	0	0,0	0,0	0	0,0	0,0
davon eingeleitet	1038	16,0	15,6	0	0,0	0,0	0	0,0	0,0

1 Errechnung der Zeitspanne:

bei Angabe der Geburtsdauer: Differenz zwischen Blasensprung und Wehenbeginn (errechnet aus Geburtsdauer)

bei primärer Sectio: Differenz zwischen Blasensprung und Geburt

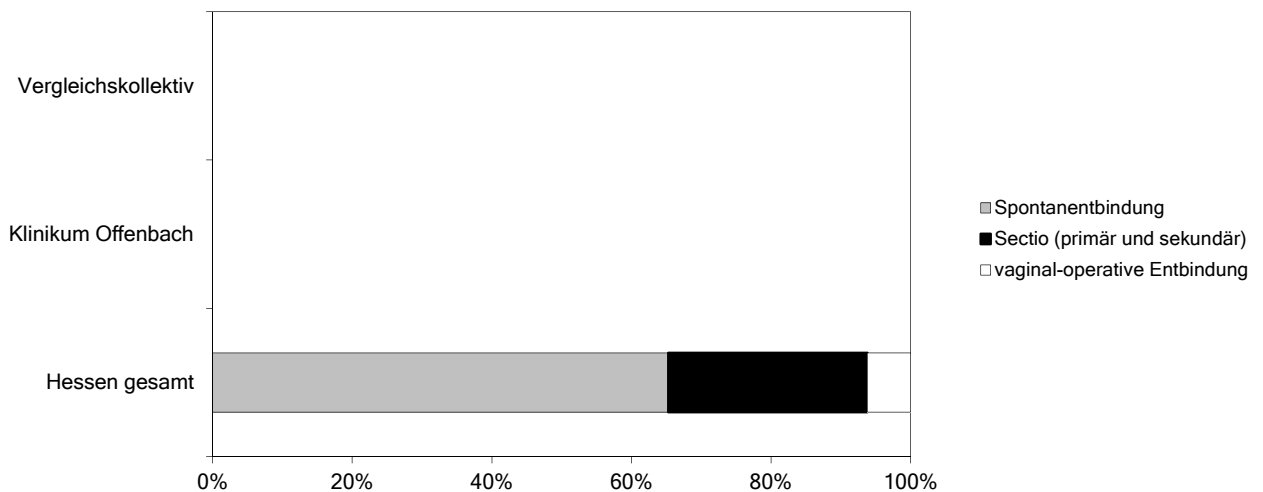
2 Terminüberschreitung errechnet aus Entbindungstermin und Geburtsdatum

(keine Berücksichtigung des Geburtsrisikos "Terminüberschreitung" (Schlüssel 5: 61))

3.2.5 Entbindungsmodus

	Hessen gesamt			Krankenhaus			Vergleichskollektiv		
	2012		2011	2012		2011	2012		2011
	N	%	%	N	%	%	N	%	%
<i>Bezug: reifgeborene Einlinge (37-41 SSW) aus regelrechter Schädellage</i>	39441	80,0	80,1	0	0,0	0,0	0	0,0	0,0
Spontanentbindung	25753	65,3	66,0	0	0,0	0,0	0	0,0	0,0
Sectio (primär und sekundär)	11234	28,5	27,9	0	0,0	0,0	0	0,0	0,0
vaginal-operative Entbindung	2449	6,2	5,9	0	0,0	0,0	0	0,0	0,0

Entbindungsmodus bei reifgeborenen Einlingen (37 - 41 SSW) aus Schädellage



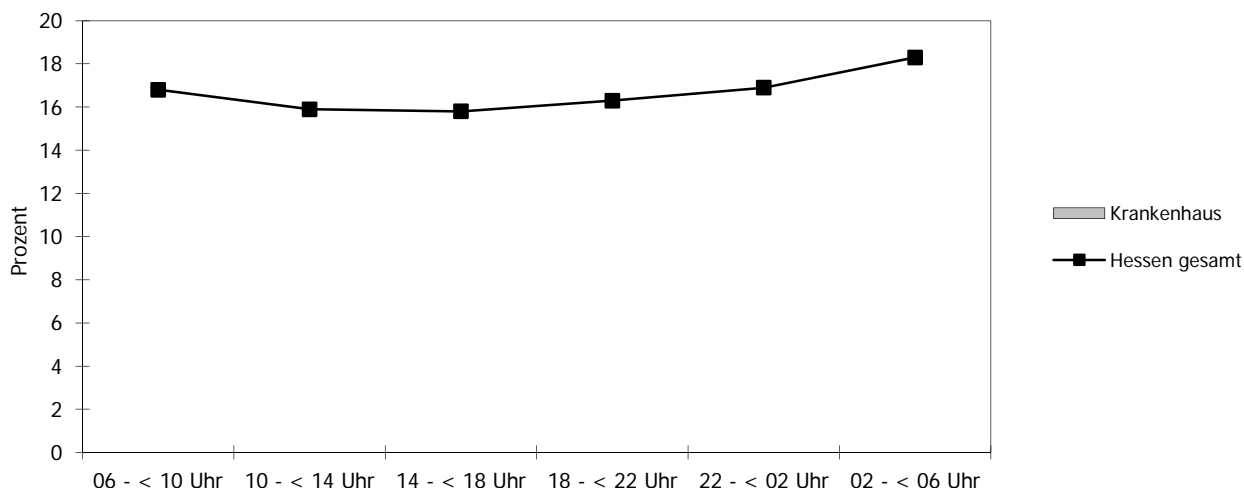
3.2.6 Zeitlicher Verlauf von Geburten ohne Geburtsrisiko über den Tag und die Woche

	Hessen gesamt			Krankenhaus			Vergleichskollektiv		
	2012		2011	2012		2011	2012		2011
	N	%	%	N	%	%	N	%	%
<i>Bezug: risikofreie Geburten</i>	11486	23,7	23,7	0	0,0	0,0	0	0,0	0,0

Geburtsuhrzeit

06 - < 10 Uhr	1927	16,8	17,3	0	0,0	0,0	0	0,0	0,0
10 - < 14 Uhr	1829	15,9	16,4	0	0,0	0,0	0	0,0	0,0
14 - < 18 Uhr	1812	15,8	16,2	0	0,0	0,0	0	0,0	0,0
18 - < 22 Uhr	1872	16,3	15,6	0	0,0	0,0	0	0,0	0,0
22 - < 02 Uhr	1940	16,9	16,4	0	0,0	0,0	0	0,0	0,0
02 - < 06 Uhr	2106	18,3	18,1	0	0,0	0,0	0	0,0	0,0

Verteilung der risikofreien Geburten über die Tageszeiten



Fortsetzung

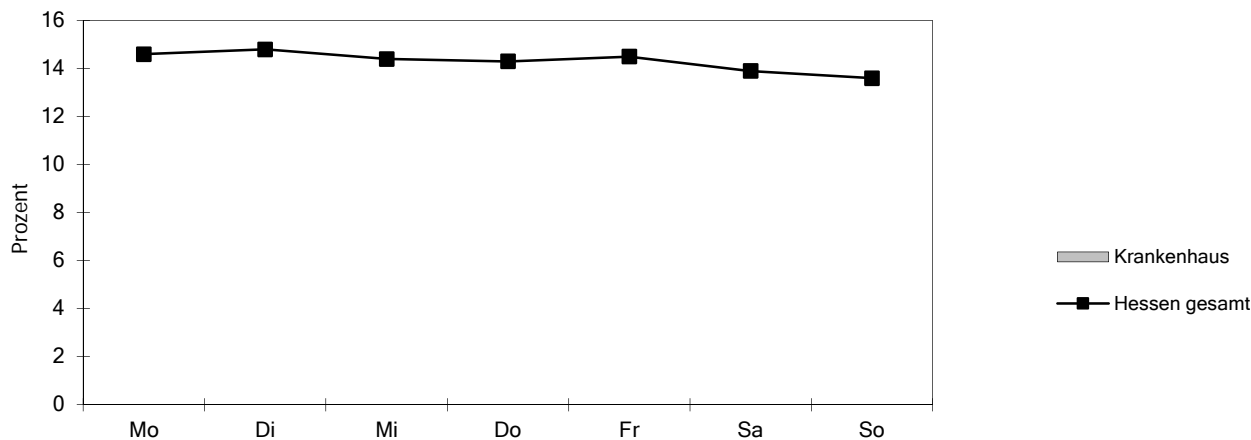
3.2.6 Zeitlicher Verlauf von Geburten ohne Geburtsrisiko über den Tag und die Woche

Bezug: risikofreie Geburten	Hessen gesamt			Krankenhaus			Vergleichskollektiv		
	2012		2011	2012		2011	2012		2011
	N	%	%	N	%	%	N	%	%
	11486	23,7	23,7	0	0,0	0,0	0	0,0	0,0

Wochentage

Wochentag	N	%	2011 (%)	N	%	2011 (%)	N	%	2011 (%)
Montag	1672	14,6	14,2	0	0,0	0,0	0	0,0	0,0
Dienstag	1702	14,8	14,3	0	0,0	0,0	0	0,0	0,0
Mittwoch	1652	14,4	14,6	0	0,0	0,0	0	0,0	0,0
Donnerstag	1640	14,3	14,3	0	0,0	0,0	0	0,0	0,0
Freitag	1665	14,5	14,6	0	0,0	0,0	0	0,0	0,0
Samstag	1597	13,9	14,6	0	0,0	0,0	0	0,0	0,0
Sonntag	1558	13,6	13,3	0	0,0	0,0	0	0,0	0,0

Verteilung der risikofreien Geburten über die Wochentage



Wochentage

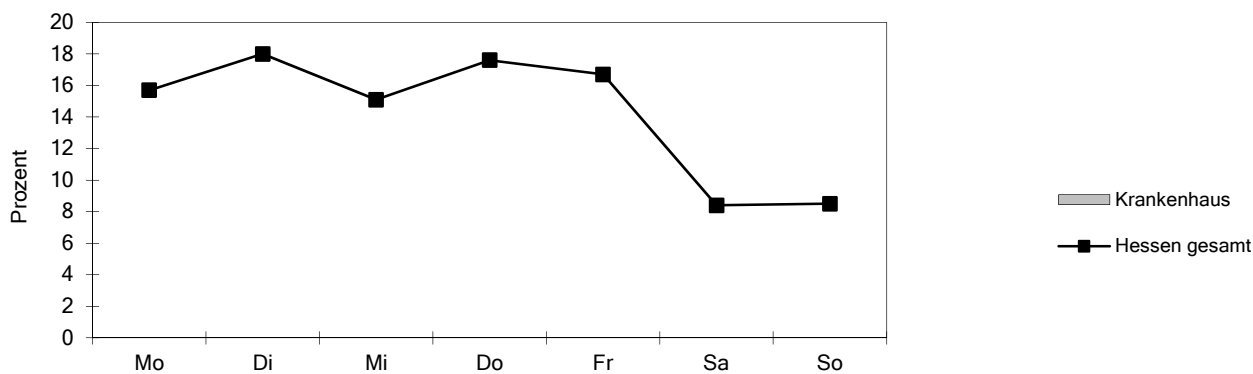
3.2.7 Zeitliche Verteilung der Sectiones

	Hessen gesamt			Krankenhaus			Vergleichskollektiv		
	2012		2011	2012		2011	2012		2011
	N	%	%	N	%	%	N	%	%
<i>Bezug: alle Sectiones</i>	17024	35,2	34,8	0	0,0	0,0	0	0,0	0,0

Wochentage

	2012	%	2011	2012	%	2011	2012	%	2011
Montag	2678	15,7	15,6	0	0,0	0,0	0	0,0	0,0
Dienstag	3059	18,0	18,6	0	0,0	0,0	0	0,0	0,0
Mittwoch	2571	15,1	15,4	0	0,0	0,0	0	0,0	0,0
Donnerstag	2989	17,6	17,6	0	0,0	0,0	0	0,0	0,0
Freitag	2846	16,7	16,9	0	0,0	0,0	0	0,0	0,0
Samstag	1435	8,4	8,2	0	0,0	0,0	0	0,0	0,0
Sonntag	1446	8,5	7,8	0	0,0	0,0	0	0,0	0,0

Verteilung der Sectiones über die Wochentage



Wochentage

	Hessen gesamt			Krankenhaus			Vergleichskollektiv		
	2012		2011	2012		2011	2012		2011
	N	%	%	N	%	%	N	%	%
<i>Bezug: alle primären Sectiones</i>	7278	15,0	14,7	0	0,0	0,0	0	0,0	0,0

Zeitpunkt

	2012	%	2011	2012	%	2011	2012	%	2011
Montag - Freitag: 7 - 18 Uhr	6544	89,9	89,7	0	0,0	0,0	0	0,0	0,0
Montag - Freitag: sonstige Uhrzeit	316	4,3	5,0	0	0,0	0,0	0	0,0	0,0
Samstag / Sonntag / Feiertag	418	5,7	5,3	0	0,0	0,0	0	0,0	0,0

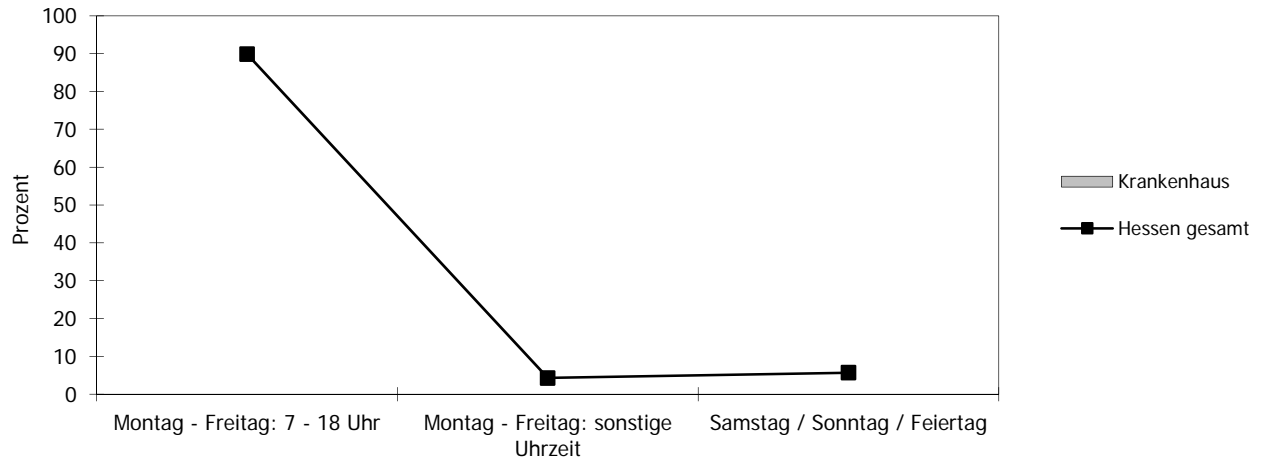
Bezug: alle sekundären Sectiones

	8575	17,7	17,1	0	0,0	0,0	0	0,0	0,0
--	------	------	------	---	-----	-----	---	-----	-----

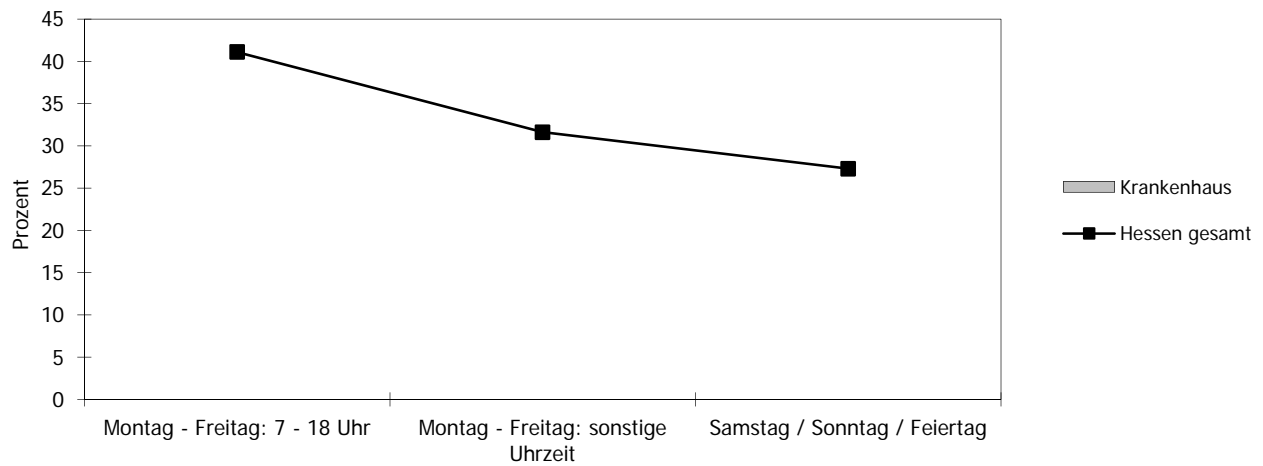
Zeitpunkt

	2012	%	2011	2012	%	2011	2012	%	2011
Montag - Freitag: 7 - 18 Uhr	3526	41,1	41,5	0	0,0	0,0	0	0,0	0,0
Montag - Freitag: sonstige Uhrzeit	2706	31,6	31,9	0	0,0	0,0	0	0,0	0,0
Samstag / Sonntag / Feiertag	2343	27,3	26,6	0	0,0	0,0	0	0,0	0,0

Zeitliche Verteilung der primären Sectiones



Zeitliche Verteilung der sekundären Sectiones



	Hessen gesamt			Krankenhaus			Vergleichskollektiv		
	2012		2011	2012		2011	2012		2011
	N	%	%	N	%	%	N	%	%
<i>Bezug: primäre Sectiones bei Beckenendlage und/oder Placenta praevia bei reifen Einlingen (37 - 41 SSW)</i>	1927	4,0	4,1	0	0,0	0,0	0	0,0	0,0
Montag - Freitag: 7 - 18 Uhr	1535	79,7	82,9	0	0,0	0,0	0	0,0	0,0
Montag - Freitag: sonstige Uhrzeit	206	10,7	9,1	0	0,0	0,0	0	0,0	0,0
Samstag / Sonntag / Feiertag	186	9,7	8,0	0	0,0	0,0	0	0,0	0,0

3.2.8 Sectiomanagement

	Hessen gesamt			Krankenhaus			Vergleichskollektiv		
	2012		2011	2012		2011	2012		2011
	N	%	%	N	%	%	N	%	%
<i>Bezug: reifgeborene Einlinge (37 - 41 SSW)</i>	44000	89,2	89,5	0	0,0	0,0	0	0,0	0,0

Geburtsrisiko (Schlüssel 5)

Beckenendlage (87)	1828	4,2	4,3	0	0,0	0,0	0	0,0	0,0
primäre Sectio	1297	71,0	71,3	0	0,0	0,0	0	0,0	0,0
nur Beckenendlage (87)	1140	2,6	2,7	0	0,0	0,0	0	0,0	0,0
primäre Sectio	915	80,3	80,5	0	0,0	0,0	0	0,0	0,0

<i>Bezug: reifgeborene Einlinge (37 - 41 SSW) aus regelrechter Schädellage</i>	39441	80,0	80,1	0	0,0	0,0	0	0,0	0,0
------------------------------------------------------------------------------------	-------	------	------	---	------------	-----	---	-----	-----

Geburtsrisiko (Schlüssel 5)

Relatives Mißverhältnis (84)	1708	4,3	4,2	0	0,0	0,0	0	0,0	0,0
Sectio	691	40,5	38,9	0	0,0	0,0	0	0,0	0,0

nur relatives Mißverhältnis (84)	469	1,2	1,2	0	0,0	0,0	0	0,0	0,0
Sectio	320	68,2	66,2	0	0,0	0,0	0	0,0	0,0

Geburtsgewicht < 3500 g	140	29,9	30,3	0	0,0	0,0	0	0,0	0,0
Geburtsgewicht 3500 - 3999 g	173	36,9	39,4	0	0,0	0,0	0	0,0	0,0
Geburtsgewicht 4000 - 4499 g	121	25,8	26,8	0	0,0	0,0	0	0,0	0,0
Geburtsgewicht ≥ 4500 g	35	7,5	3,5	0	0,0	0,0	0	0,0	0,0

Geburtsdauer ≥ 12 Stunden	1908	4,8	4,7	0	0,0	0,0	0	0,0	0,0
sekundäre Sectio	371	19,4	18,1	0	0,0	0,0	0	0,0	0,0

Protrahierte Geburt: Eröffnungsperiode (82)	1896	4,8	4,3	0	0,0	0,0	0	0,0	0,0
sekundäre Sectio	1274	67,2	72,8	0	0,0	0,0	0	0,0	0,0

nur protrahierte Geburt: Eröffnungsperiode (82)	357	0,9	0,7	0	0,0	0,0	0	0,0	0,0
sekundäre Sectio	174	48,7	63,5	0	0,0	0,0	0	0,0	0,0

pathologisches CTG (77)	5902	15,0	15,3	0	0,0	0,0	0	0,0	0,0
sekundäre Sectio	2227	37,7	37,9	0	0,0	0,0	0	0,0	0,0

nur pathologisches CTG (77)	1676	4,2	3,9	0	0,0	0,0	0	0,0	0,0
sekundäre Sectio	474	28,3	26,8	0	0,0	0,0	0	0,0	0,0

Z.n. Sectio oder anderen Uterus-OP (69)	6043	15,3	14,9	0	0,0	0,0	0	0,0	0,0
Sectio	4253	70,4	71,2	0	0,0	0,0	0	0,0	0,0

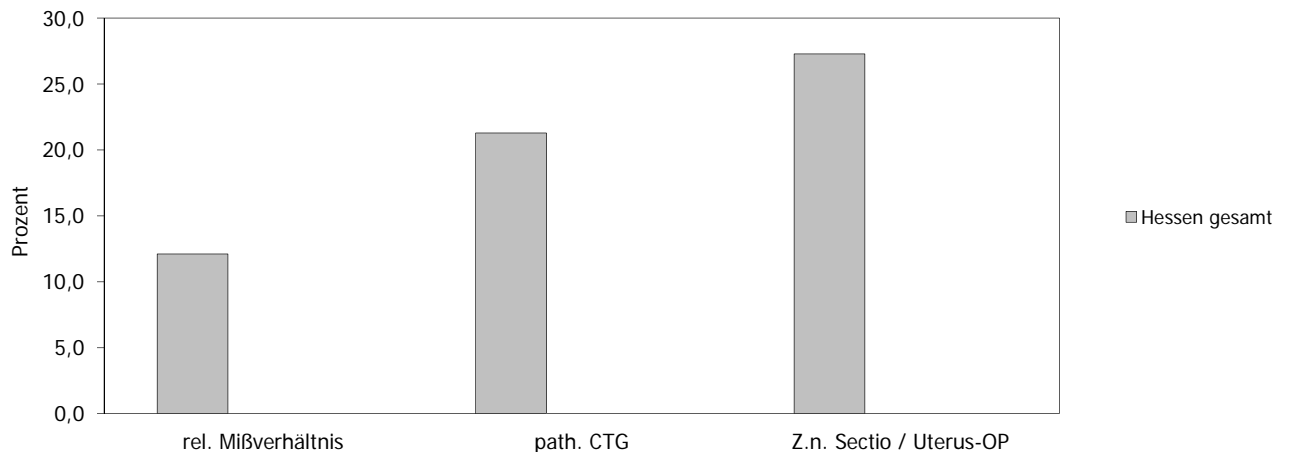
nur Z.n. Sectio oder anderen Uterus-OP (69)	3228	8,2	7,8	0	0,0	0,0	0	0,0	0,0
Sectio	2403	74,4	77,0	0	0,0	0,0	0	0,0	0,0

Fortsetzung

3.2.8 Sectiomanagement

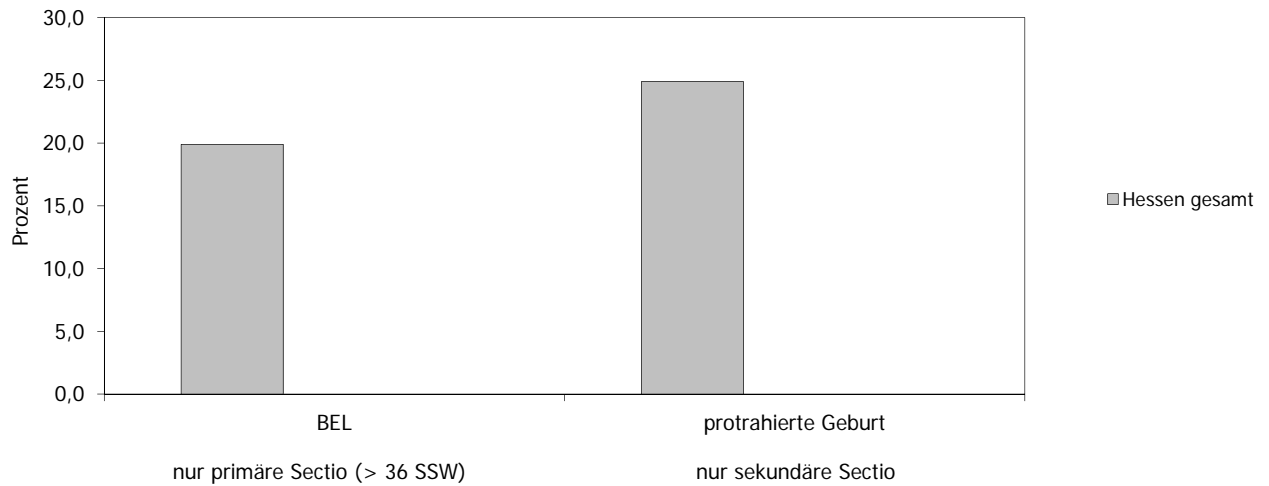
	Hessen gesamt			Krankenhaus			Vergleichskollektiv		
	2012		2011	2012		2011	2012		2011
	N	%	%	N	%	%	N	%	%
<i>Bezug: Einlinge</i>	47474	96,3	96,3	0	0,0	0,0	0	0,0	0,0
Sectio	16328	34,4	34,0	0	0,0	0,0	0	0,0	0,0
davon Indikation (Schlüssel 5)									
relatives Mißverhältnis (84)	1975	12,1	12,0	0	0,0	0,0	0	0,0	0,0
nur relatives Mißverhältnis (84)	735	4,5	4,3	0	0,0	0,0	0	0,0	0,0
pathologisches CTG (77)	3481	21,3	21,6	0	0,0	0,0	0	0,0	0,0
nur pathologisches CTG (77)	1457	8,9	8,0	0	0,0	0,0	0	0,0	0,0
Z.n. Sectio oder anderen Uterus-OP (69)	4453	27,3	27,5	0	0,0	0,0	0	0,0	0,0
nur Z.n. Sectio oder anderen Uterus-OP (69)	2715	16,6	16,3	0	0,0	0,0	0	0,0	0,0

Indikation zur Sectio bei Einlingen



	Hessen gesamt			Krankenhaus			Vergleichskollektiv		
	2012		2011	2012		2011	2012		2011
	N	%	%	N	%	%	N	%	%
<i>Bezug: Einlinge</i>	47474	96,3	96,3	0	0,0	0,0	0	0,0	0,0
primäre Sectio (> 36 SSW)	6257	13,2	12,9	0	0,0	0,0	0	0,0	0,0
davon Indikation (Schlüssel 5)									
Beckenendlage (87)	1247	19,9	21,5	0	0,0	0,0	0	0,0	0,0
nur Beckenendlage (87)	1024	16,4	17,5	0	0,0	0,0	0	0,0	0,0
sekundäre Sectio	7699	16,2	15,6	0	0,0	0,0	0	0,0	0,0
davon Indikation (Schlüssel 5)									
protrahierte Geburt: Eröffnungsperiode (82)	1916	24,9	24,6	0	0,0	0,0	0	0,0	0,0
nur protrahierte Geburt: Eröffnungsperiode (82)	620	8,1	7,8	0	0,0	0,0	0	0,0	0,0
Notsectiones	609	1,3	1,2	0	0,0	0,0	0	0,0	0,0

Indikation zur primären Sectio (≥ 37 SSW) bzw. sekundären Sectio - nur Einlinge



Fortsetzung

3.2.8 Sectiomanagement

	Hessen gesamt			Krankenhaus			Vergleichskollektiv		
	2012		2011	2012		2011	2012		2011
	N	%	%	N	%	%	N	%	%
<i>Bezug: alle Sectiones</i>	17024	35,2	34,8	0	0,0	0,0	0	0,0	0,0

OP-Pflegekraft

keine	102	0,6	1,1	0	0,0	0,0	0	0,0	0,0
mit Examen	16449	96,6	96,1	0	0,0	0,0	0	0,0	0,0
ohne Examen	70	0,4	0,7	0	0,0	0,0	0	0,0	0,0

Fortsetzung

3.2.8 Sectiomanagement

	Hessen gesamt			Krankenhaus			Vergleichskollektiv		
	2012		2011	2012		2011	2012		2011
	N	%	%	N	%	%	N	%	%
<i>Bezug: alle Schwangeren</i>	48380	100,0	100,0	0	0,0	0,0	0	0,0	0,0
Notsectiones	641	1,3	1,3	0	0,0	0,0	0	0,0	0,0
davon EE-Zeit									
- < 21 Minuten	636	99,2	98,7	0	0,0	0,0	0	0,0	0,0
- 21 - 30 Minuten	3	0,5	0,3	0	0,0	0,0	0	0,0	0,0
- > 30 Minuten	0	0,0	0,0	0	0,0	0,0	0	0,0	0,0

davon mit Indikation (Schlüssel 5)

Vorzeitiger Blasensprung (60)	1	0,2	0,2	0	0,0	0,0	0	0,0	0,0
Überschreitung des Termins (61)	0	0,0	0,2	0	0,0	0,0	0	0,0	0,0
Fehlbildung (62)	0	0,0	0,0	0	0,0	0,0	0	0,0	0,0
Frühgeburt (63)	10	1,6	0,6	0	0,0	0,0	0	0,0	0,0
Mehrlingsschwangerschaft (64)	3	0,5	1,1	0	0,0	0,0	0	0,0	0,0
Plazentainsuffizienz (V.a.) (65)	3	0,5	1,3	0	0,0	0,0	0	0,0	0,0
Gestose / Eklampsie (66)	12	1,9	2,4	0	0,0	0,0	0	0,0	0,0
RH-Inkompatibilität (67)	0	0,0	0,2	0	0,0	0,0	0	0,0	0,0
Diabetes mellitus (68)	1	0,2	0,2	0	0,0	0,0	0	0,0	0,0
Z.n. Sectio oder anderen Uterus-OP (69)	8	1,2	1,1	0	0,0	0,0	0	0,0	0,0
Placenta praevia (70)	9	1,4	1,3	0	0,0	0,0	0	0,0	0,0
Vorzeitige Plazentalösung (71)	80	12,5	10,1	0	0,0	0,0	0	0,0	0,0
Sonstige uterine Blutungen (72)	8	1,2	1,3	0	0,0	0,0	0	0,0	0,0
Amnioninfektionssyndrom (V.a.) (73)	3	0,5	0,6	0	0,0	0,0	0	0,0	0,0
Fieber unter der Geburt (74)	0	0,0	0,0	0	0,0	0,0	0	0,0	0,0
Mütterliche Erkrankung (75)	3	0,5	0,6	0	0,0	0,0	0	0,0	0,0
Mangelnde Kooperation der Mutter (76)	1	0,2	0,3	0	0,0	0,0	0	0,0	0,0
Pathologisches CTG (77)	398	62,1	61,0	0	0,0	0,0	0	0,0	0,0
Grünes Fruchtwasser (78)	0	0,0	0,2	0	0,0	0,0	0	0,0	0,0
Aziose während der Geburt (79)	19	3,0	3,4	0	0,0	0,0	0	0,0	0,0
Nabelschnurvorfall (80)	16	2,5	4,5	0	0,0	0,0	0	0,0	0,0
V.a. sonstige Nabelschnurkomplikationen (81)	2	0,3	0,3	0	0,0	0,0	0	0,0	0,0
Protrahierte Geburt: Eröffnungsperiode (82)	5	0,8	0,2	0	0,0	0,0	0	0,0	0,0
Protrahierte Geburt: Austreibungsperiode (83)	5	0,8	0,8	0	0,0	0,0	0	0,0	0,0
Mißverhältnis zwischen Kopf und Becken (84)	1	0,2	0,2	0	0,0	0,0	0	0,0	0,0
Drohende / erfolgte Uterusruptur (85)	7	1,1	2,3	0	0,0	0,0	0	0,0	0,0
Querlage / Schräglage (86)	7	1,1	0,5	0	0,0	0,0	0	0,0	0,0
Beckenendlage (87)	10	1,6	1,0	0	0,0	0,0	0	0,0	0,0
Hintere Hinterhauptslage (88)	0	0,0	0,3	0	0,0	0,0	0	0,0	0,0
Vorderhauptslage (89)	0	0,0	0,0	0	0,0	0,0	0	0,0	0,0
Gesichtslage / Stirnlage (90)	0	0,0	0,5	0	0,0	0,0	0	0,0	0,0
Tiefer Querstand (91)	0	0,0	0,0	0	0,0	0,0	0	0,0	0,0
Hoher Geradstand (92)	2	0,3	0,0	0	0,0	0,0	0	0,0	0,0
Sonstige regelwidrige Schädellage (93)	1	0,2	0,3	0	0,0	0,0	0	0,0	0,0
HELLP (95)	0	0,0	0,3	0	0,0	0,0	0	0,0	0,0
Intrauteriner Fruchttod (96)	1	0,2	0,0	0	0,0	0,0	0	0,0	0,0
Pathologischer Dopplerbefund (97)	1	0,2	0,2	0	0,0	0,0	0	0,0	0,0
Schulterdystokie (98)	24	3,7	2,6	0	0,0	0,0	0	0,0	0,0
Sonstiges Risiko (94)	0	0,0	0,0	0	0,0	0,0	0	0,0	0,0

3.2.9 Anästhesie

	Hessen gesamt			Krankenhaus			Vergleichskollektiv		
	2012		2011	2012		2011	2012		2011
	N	%	%	N	%	%	N	%	%
<i>Bezug: alle Spontangeburt</i>	28476	58,9	59,4	0	0,0	0,0	0	0,0	0,0
Allgemeinanästhesie	513	1,8	1,6	0	0,0	0,0	0	0,0	0,0
Pudendusnästhesie	51	0,2	0,4	0	0,0	0,0	0	0,0	0,0
Epi-/Periduralanästhesie	6188	21,7	22,3	0	0,0	0,0	0	0,0	0,0
Spinalanästhesie	172	0,6	0,5	0	0,0	0,0	0	0,0	0,0
Analgetika	6435	22,6	22,6	0	0,0	0,0	0	0,0	0,0
Akupunktur	761	2,7	3,1	0	0,0	0,0	0	0,0	0,0
Alternative Analgesien	1277	4,5	4,5	0	0,0	0,0	0	0,0	0,0
Sonstige	5719	20,1	19,0	0	0,0	0,0	0	0,0	0,0

<i>Bezug: alle vaginal-operativ entbundenen Schwangeren</i>	2875	5,9	5,7	0	0,0	0,0	0	0,0	0,0
-------------------------------------------------------------	------	-----	-----	---	------------	-----	---	-----	-----

Allgemeinanästhesie	54	1,9	1,7	0	0,0	0,0	0	0,0	0,0
Pudendusnästhesie	36	1,3	2,1	0	0,0	0,0	0	0,0	0,0
Epi-/Periduralanästhesie	1453	50,5	54,2	0	0,0	0,0	0	0,0	0,0
Spinalanästhesie	23	0,8	0,7	0	0,0	0,0	0	0,0	0,0
Analgetika	911	31,7	32,0	0	0,0	0,0	0	0,0	0,0
Akupunktur	70	2,4	2,6	0	0,0	0,0	0	0,0	0,0
Alternative Analgesien	162	5,6	5,8	0	0,0	0,0	0	0,0	0,0
Sonstige	763	26,5	22,6	0	0,0	0,0	0	0,0	0,0

<i>Bezug: alle primären Sectiones</i>	7278	15,0	14,7	0	0,0	0,0	0	0,0	0,0
---------------------------------------	------	------	------	---	------------	-----	---	-----	-----

Allgemeinanästhesie	827	11,4	12,2	0	0,0	0,0	0	0,0	0,0
Pudendusnästhesie	2	0,0	0,0	0	0,0	0,0	0	0,0	0,0
Epi-/Periduralanästhesie	389	5,3	6,1	0	0,0	0,0	0	0,0	0,0
Spinalanästhesie	5791	79,6	77,4	0	0,0	0,0	0	0,0	0,0
Analgetika	244	3,4	3,6	0	0,0	0,0	0	0,0	0,0
Akupunktur	16	0,2	0,2	0	0,0	0,0	0	0,0	0,0

<i>Bezug: alle sekundären Sectiones</i>	8575	17,7	17,1	0	0,0	0,0	0	0,0	0,0
-----------------------------------------	------	------	------	---	------------	-----	---	-----	-----

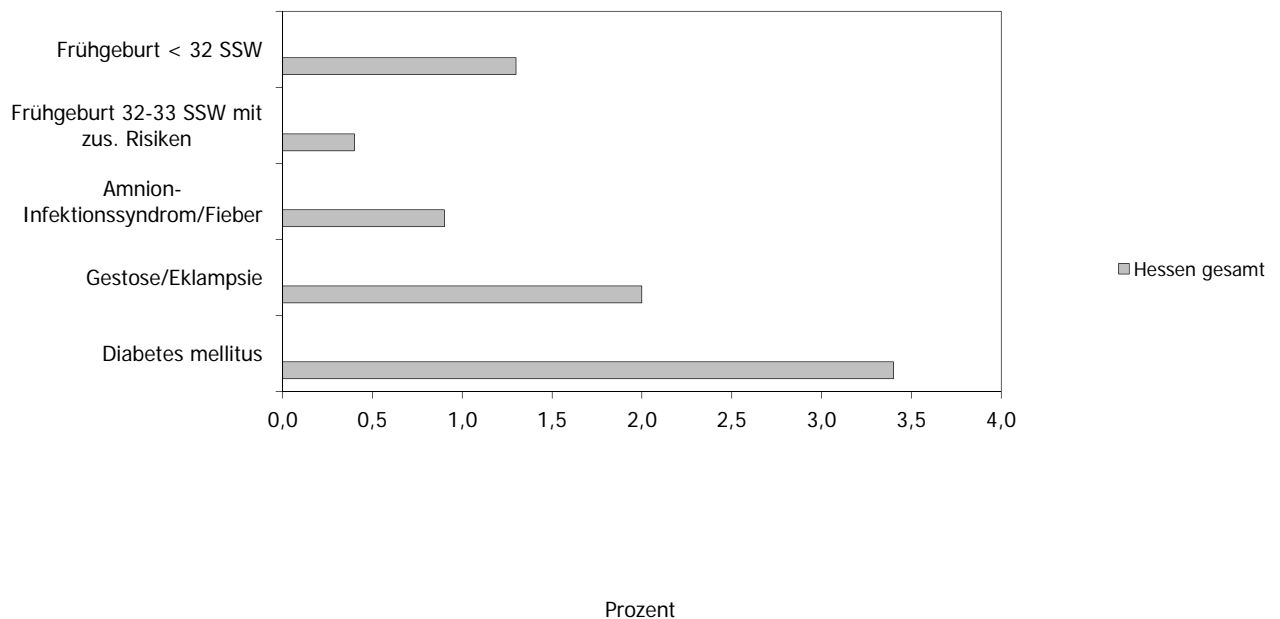
Allgemeinanästhesie	1840	21,5	21,5	0	0,0	0,0	0	0,0	0,0
Pudendusnästhesie	8	0,1	0,2	0	0,0	0,0	0	0,0	0,0
Epi-/Periduralanästhesie	3183	37,1	38,3	0	0,0	0,0	0	0,0	0,0
Spinalanästhesie	3974	46,3	44,5	0	0,0	0,0	0	0,0	0,0
Analgetika	1805	21,0	22,2	0	0,0	0,0	0	0,0	0,0
Akupunktur	150	1,7	2,0	0	0,0	0,0	0	0,0	0,0
Alternative Analgesien	394	4,6	4,5	0	0,0	0,0	0	0,0	0,0

3.2.10 Risikokollektivbildung (Regionalisierung)

Nach den Leitlinien der Gesellschaft für Neonatologie und Pädiatrische Intensivmedizin sollte bei nachfolgenden Risiken die Entbindung in einem Perinatalzentrum erfolgen.

	Hessen gesamt			Krankenhaus			Vergleichskollektiv		
	2012		2011	2012		2011	2012		2011
	N	%	%	N	%	%	N	%	%
<i>Bezug: alle Schwangeren</i>	48380	100,0	100,0	0	0,0	0,0	0	0,0	0,0
Frühgeburt < 32 SSW	628	1,3	1,2	0	0,0	0,0	0	0,0	0,0
Frühgeburt 32 - 33 SSW mit zusätzlichen Risiken ¹	205	0,4	0,4	0	0,0	0,0	0	0,0	0,0
Amnion-Infektionssyndrom (73) oder Fieber unter der Geburt (74)	446	0,9	0,9	0	0,0	0,0	0	0,0	0,0
Gestose / Eklampsie (66)	968	2,0	2,0	0	0,0	0,0	0	0,0	0,0
Diabetes mellitus (68)	1624	3,4	4,6	0	0,0	0,0	0	0,0	0,0
<i>Bezug: alle Kinder</i>	49315	100,0	100,0	0	0,0	0,0	0	0,0	0,0
Zwillinge < 34 SSW	365	0,7	0,7	0	0,0	0,0	0	0,0	0,0
Höhergradige Mehrlinge	90	0,2	0,1	0	0,0	0,0	0	0,0	0,0

Risikokollektivbildung (Regionalisierung)



3.2.11 Erste kinderärztliche Untersuchung (U2)

	Hessen gesamt			Krankenhaus			Vergleichskollektiv		
	2012		2011	2012		2011	2012		2011
	N	%	%	N	%	%	N	%	%
<i>Bezug: alle nach Hause entlassenen Kinder, die mind. bis zum 3. Tag in der geburts-hilffichen Klinik waren</i>	33409	67,7	67,9	0	0,0	0,0	0	0,0	0,0
U2 durchgeführt	28724	86,0	86,4	0	0,0	0,0	0	0,0	0,0

¹ vorzeitiger Blasensprung (60)
Gestose / Eklampsie (66)
Rh-Inkompatibilität (67)

Placenta praevia (70)
Sonstige uterine Blutungen (72)
V.a. Amnion-Infektionssyndrom (83)

4. Ergebnisqualität:

4.1 Geburtsmanagement

4.1.1 5-Minuten Apgar

	Hessen gesamt			Krankenhaus			Vergleichskollektiv ¹		
	2012		2011	2012		2011	2012		2011
	N	%	%	N	%	%	N	%	%
<i>Bezug: Reifgeborene Einlinge (37 - 41 SSW) aus regelrechter Schädellage</i>	39441			0			0		
Spontanentbindung	25773	65,3	66,2	0	0,0	0,0	0	0,0	0,0
5-Minuten Apgar < 7	97	0,4	0,5	0	0,0	0,0	0	0,0	0,0
5-Minuten Apgar 7 - 8	428	1,7	1,9	0	0,0	0,0	0	0,0	0,0
primäre Sectiones	4771	12,1	11,6	0	0,0	0,0	0	0,0	0,0
5-Minuten Apgar < 7	23	0,5	0,7	0	0,0	0,0	0	0,0	0,0
5-Minuten Apgar 7 - 8	139	2,9	3,3	0	0,0	0,0	0	0,0	0,0
sekundäre Sectiones	5457	13,8	13,3	0	0,0	0,0	0	0,0	0,0
5-Minuten Apgar < 7	86	1,6	1,3	0	0,0	0,0	0	0,0	0,0
5-Minuten Apgar 7 - 8	303	5,6	5,4	0	0,0	0,0	0	0,0	0,0
vaginal-operative Entbindungen	2449	6,2	5,9	0	0,0	0,0	0	0,0	0,0
5-Minuten Apgar < 7	19	0,8	1,1	0	0,0	0,0	0	0,0	0,0
5-Minuten Apgar 7 - 8	137	5,6	5,6	0	0,0	0,0	0	0,0	0,0

4.1.2 Azidose-Index (Nabelarterienblut)

	Hessen gesamt			Krankenhaus			Vergleichskollektiv ¹		
	2012		2011	2012		2011	2012		2011
	N	%	%	N	%	%	N	%	%
<i>Bezug: Reifgeborene Einlinge (37 - 41 SSW) aus regelrechter Schädellage</i>	39441			0			0		
pH-Wert < 7,1	998	2,5	2,6	0	0,0	0,0	0	0,0	0,0
Base Excess < -15	103	10,3	11,1	0	0,0	0,0	0	0,0	0,0
Base Excess -15 bis -5,9	518	51,9	49,5	0	0,0	0,0	0	0,0	0,0
Base Excess > -6	253	25,4	29,6	0	0,0	0,0	0	0,0	0,0
pH-Wert 7,1 bis 7,19	6465	16,4	16,7	0	0,0	0,0	0	0,0	0,0
Base Excess < -15	78	1,2	1,4	0	0,0	0,0	0	0,0	0,0
Base Excess -15 bis -5,9	2956	45,7	46,2	0	0,0	0,0	0	0,0	0,0
Base Excess > -6	2563	39,6	40,1	0	0,0	0,0	0	0,0	0,0

¹: Es wurden vier Vergleichskollektive definiert:

I: Belegärztkliniken; II: Chefarztkliniken < 700 Entbindungen pro Jahr; III: Chefarztkliniken > 700 Entbindungen pro Jahr

IV: Perinatalzentren Level I und II

Fortsetzung

4.1.2 Azidose-Index (Nabelarterienblut)

	Hessen gesamt			Krankenhaus			Vergleichskollektiv		
	2012		2011	2012		2011	2012		2011
	N	%	%	N	%	%	N	%	%
<i>Bezug: Reifgeborene Einlinge (37 - 41 SSW) aus regelrechter Schädellage</i>	39441			0			0		
Spontanentbindungen	25773	65,3	66,2	0	0,0	0,0	0	0,0	0,0
pH-Wert < 7,1	658	1,7	1,7	0	0,0	0,0	0	0,0	0,0
Base Excess < -15	64	9,7	9,9	0	0,0	0,0	0	0,0	0,0
Base Excess -15 bis -5,9	354	53,8	51,3	0	0,0	0,0	0	0,0	0,0
Base Excess ≥ -6	165	25,1	28,9	0	0,0	0,0	0	0,0	0,0
pH-Wert 7,1 bis 7,19	4953	12,6	12,9	0	0,0	0,0	0	0,0	0,0
Base Excess < -15	60	1,2	1,2	0	0,0	0,0	0	0,0	0,0
Base Excess -15 bis -5,9	2251	45,4	46,8	0	0,0	0,0	0	0,0	0,0
Base Excess ≥ -6	1972	39,8	39,5	0	0,0	0,0	0	0,0	0,0
primäre Sectiones	4771	12,1	11,6	0	0,0	0,0	0	0,0	0,0
pH-Wert < 7,1	25	0,1	0,1	0	0,0	0,0	0	0,0	0,0
Base Excess < -15	3	12,0	19,2	0	0,0	0,0	0	0,0	0,0
Base Excess -15 bis -5,9	13	52,0	46,2	0	0,0	0,0	0	0,0	0,0
Base Excess ≥ -6	7	28,0	30,8	0	0,0	0,0	0	0,0	0,0
pH-Wert 7,1 bis 7,19	154	0,4	0,4	0	0,0	0,0	0	0,0	0,0
Base Excess < -15	5	3,2	2,4	0	0,0	0,0	0	0,0	0,0
Base Excess -15 bis -5,9	55	35,7	27,5	0	0,0	0,0	0	0,0	0,0
Base Excess ≥ -6	75	48,7	55,7	0	0,0	0,0	0	0,0	0,0
sekundäre Sectiones	5457	13,8	13,3	0	0,0	0,0	0	0,0	0,0
pH-Wert < 7,1	132	0,3	0,3	0	0,0	0,0	0	0,0	0,0
Base Excess < -15	15	11,4	13,8	0	0,0	0,0	0	0,0	0,0
Base Excess -15 bis -5,9	60	45,5	40,0	0	0,0	0,0	0	0,0	0,0
Base Excess ≥ -6	38	28,8	34,6	0	0,0	0,0	0	0,0	0,0
pH-Wert 7,1 bis 7,19	468	1,2	1,2	0	0,0	0,0	0	0,0	0,0
Base Excess < -15	5	1,1	2,1	0	0,0	0,0	0	0,0	0,0
Base Excess -15 bis -5,9	188	40,2	42,9	0	0,0	0,0	0	0,0	0,0
Base Excess ≥ -6	207	44,2	41,3	0	0,0	0,0	0	0,0	0,0
vaginal-operative Entbindungen	2449	6,2	5,9	0	0,0	0,0	0	0,0	0,0
pH-Wert < 7,1	178	0,5	0,4	0	0,0	0,0	0	0,0	0,0
Base Excess < -15	20	11,2	12,3	0	0,0	0,0	0	0,0	0,0
Base Excess -15 bis -5,9	91	51,1	50,3	0	0,0	0,0	0	0,0	0,0
Base Excess ≥ -6	41	23,0	28,7	0	0,0	0,0	0	0,0	0,0
pH-Wert 7,1 bis 7,19	844	2,1	2,0	0	0,0	0,0	0	0,0	0,0
Base Excess < -15	8	0,9	2,0	0	0,0	0,0	0	0,0	0,0
Base Excess -15 bis -5,9	449	53,2	49,8	0	0,0	0,0	0	0,0	0,0
Base Excess ≥ -6	283	33,5	38,6	0	0,0	0,0	0	0,0	0,0

4.2 Kindliches Outcome

4.2.1 Tragzeit und Geburtsgewicht ¹

	Hessen gesamt			Krankenhaus			Vergleichskollektiv		
	2012		2011	2012		2011	2012		2011
	N	%	%	N	%	%	N	%	%
<i>Bezug: Einlinge</i>	47474			0			0		
Einlinge < 37 SSW	3238	6,8	6,5	0	0,0	0,0	0	0,0	0,0
Neugeborene < 10. Perzentile	294	9,1	9,5	0	0,0	0,0	0	0,0	0,0
Neugeborene > 90. Perzentile	324	10,0	10,3	0	0,0	0,0	0	0,0	0,0
Einlinge ≥ 37 SSW	44236	93,2	93,5	0	0,0	0,0	0	0,0	0,0
Neugeborene < 10. Perzentile	3867	8,7	8,5	0	0,0	0,0	0	0,0	0,0
Neugeborene > 90. Perzentile	4414	10,0	10,2	0	0,0	0,0	0	0,0	0,0

4.2.2 Mortalität

<i>Bezug: Einlinge</i>	47474			0			0		
Totgeburt ²	166	0,40	0,30	0	0,00	0,00	0	0,00	0,00
ante partum	117	70,5	67,1	0	0,0	0,0	0	0,0	0,0
sub partu	7	4,2	4,0	0	0,0	0,0	0	0,0	0,0
vor Aufnahme	128	77,1	78,5	0	0,0	0,0	0	0,0	0,0
Zeitpunkt unbekannt	42	25,3	28,9	0	0,0	0,0	0	0,0	0,0
Frühsterblichkeit (bis 7. Lebenstag)	43	0,10	0,10	0	0,00	0,00	0	0,00	0,00
Perinatale Mortalität	209	0,40	0,40	0	0,00	0,00	0	0,00	0,00

¹ Grundlage: Perzentilen-Tabellen nach Voigt und K.T.M. Schneider

² Mehrfachnennungen möglich

4.3 Mütterliches Outcome	Hessen gesamt			Krankenhaus			Vergleichskollektiv		
	2012		2011	2012		2011	2012		2011
	N	%	%	N	%	%	N	%	%
<i>Bezug: Spontangeburt</i>	29640			0			0		
Dammriß Grad I	5086	17,2	17,0	0	0,0	0,0	0	0,0	0,0
Dammriß Grad II	5155	17,4	16,7	0	0,0	0,0	0	0,0	0,0
Dammriß Grad III	264	0,9	0,9	0	0,0	0,0	0	0,0	0,0
Dammriß IV	18	0,1	0,1	0	0,0	0,0	0	0,0	0,0

<i>Bezug: vaginal-operative Entbindungen</i>	2886			0			0		
Dammriß Grad I	191	6,6	7,9	0	0,0	0,0	0	0,0	0,0
Dammriß Grad II	427	14,8	14,5	0	0,0	0,0	0	0,0	0,0
Dammriß Grad III	117	4,1	3,8	0	0,0	0,0	0	0,0	0,0
Dammriß IV	14	0,5	0,4	0	0,0	0,0	0	0,0	0,0

<i>Bezug: alle Mütter</i>	48380			0			0		
Mutter verstorben	1	0,0	0,0	0	0,0	0,0	0	0,0	0,0
davon in Zusammenhang mit der Geburt	0	0,0	100,0	0	0,0	0,0	0	0,0	0,0

4.4 Postnatale Versorgung

4.4.1 Verlegungen

<i>Bezug: reifgeborene Einlinge (37 - 41 SSW)</i>	44000			0			0		
Verlegte Kinder nach risikofreier Geburt	286	0,7	0,7	0	0,0	0,0	0	0,0	0,0
davon Verlegungsgrund (ICD 10)									
Hypoxie / Asphyxie / Zyanose (P20, P21, P28.2)	15	5,2	5,8	0	0,0	0,0	0	0,0	0,0
Atemnotsyndrom / kardiopulmonale Krankheiten und andere Atemstörungen (P22, P28 ohne .2.)	51	17,8	17,7	0	0,0	0,0	0	0,0	0,0
Ikterus (P57, P58, P59)	16	5,6	6,7	0	0,0	0,0	0	0,0	0,0
Infektionen (P35 - P39)	34	11,9	7,3	0	0,0	0,0	0	0,0	0,0

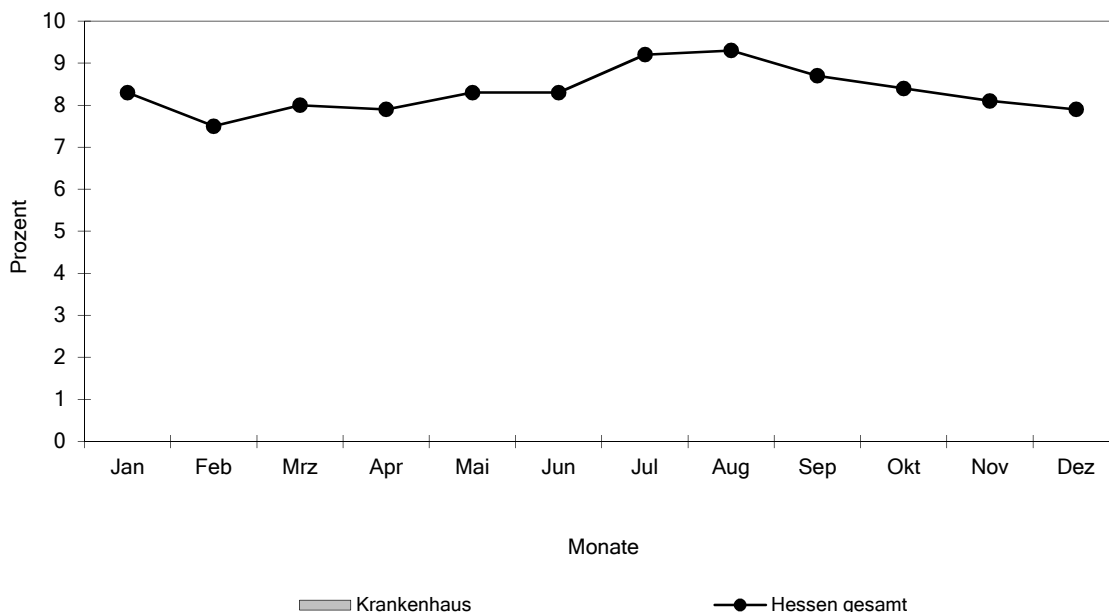
5. Basisstatistik:

5.1 Übersicht

	Hessen gesamt			Krankenhaus			Vergleichskollektiv ¹		
	2012		2011	2012		2011	2012		2011
	N	%	%	N	%	%	N	%	%
Alle Schwangeren	48380	100,0	100,0	0	0,0	0,0	0	0,0	0,0
Erstgebärende	24553	50,8	50,8	0	0,0	0,0	0	0,0	0,0
Mehrgebärende	23827	49,2	49,2	0	0,0	0,0	0	0,0	0,0
Alle Kinder	49315	100,0	100,0	0	0,0	0,0	0	0,0	0,0
Einlinge	47474	96,3	96,3	0	0,0	0,0	0	0,0	0,0
Zwillinge	1751	3,6	3,6	0	0,0	0,0	0	0,0	0,0
Drillinge	90	0,2	0,1	0	0,0	0,0	0	0,0	0,0
Höhergradige Mehrlinge	0	0,0	0,0	0	0,0	0,0	0	0,0	0,0

5.1.1 Zeitliche Verteilung der Entbindungen - Monatsübersicht

Bezug: alle Schwangeren	48380			0			0		
Januar	4030	8,3	8,4	0	0,0	0,0	0	0,0	0,0
Februar	3607	7,5	7,5	0	0,0	0,0	0	0,0	0,0
März	3891	8,0	7,9	0	0,0	0,0	0	0,0	0,0
April	3814	7,9	7,8	0	0,0	0,0	0	0,0	0,0
Mai	4030	8,3	8,4	0	0,0	0,0	0	0,0	0,0
Juni	3995	8,3	8,7	0	0,0	0,0	0	0,0	0,0
Juli	4443	9,2	9,5	0	0,0	0,0	0	0,0	0,0
August	4506	9,3	9,0	0	0,0	0,0	0	0,0	0,0
September	4218	8,7	9,1	0	0,0	0,0	0	0,0	0,0
Oktober	4088	8,4	8,3	0	0,0	0,0	0	0,0	0,0
November	3918	8,1	7,7	0	0,0	0,0	0	0,0	0,0
Dezember	3840	7,9	7,8	0	0,0	0,0	0	0,0	0,0



¹: Es wurden vier Vergleichskollektive definiert:
 I: Belegarztkliniken; II: Chefarztkliniken < 700 Entbindungen pro Jahr; III: Chefarztkliniken > 700 Entbindungen pro Jahr;
 IV: Perinatalzentren Level I und II

5.2 Informationen zur Schwangeren

5.2.1 Alter der Schwangeren

	Hessen gesamt			Krankenhaus			Vergleichskollektiv		
	2012		2011	2012		2011	2012		2011
	N	%	%	N	%	%	N	%	%
<i>Bezug: alle Schwangeren</i>	48380			0			0		
< 18 Jahre	248	0,5	0,5	0	0,0	0,0	0	0,0	0,0
18 - 29 Jahre	19473	40,3	40,4	0	0,0	0,0	0	0,0	0,0
30 - 34 Jahre	16712	34,5	34,3	0	0,0	0,0	0	0,0	0,0
35 - 39 Jahre	9478	19,6	19,6	0	0,0	0,0	0	0,0	0,0
≥ 40 Jahre	2469	5,1	5,3	0	0,0	0,0	0	0,0	0,0
ohne Angabe	0	0,0	0,0	0	0,0	0,0	0	0,0	0,0

5.2.2 Herkunftsland der Schwangeren

<i>Bezug: alle Schwangeren</i>	48380			0			0		
Deutschland	39136	80,9	80,4	0	0,0	0,0	0	0,0	0,0
Anderes Land	9244	19,1	19,6	0	0,0	0,0	0	0,0	0,0
davon Nationalität (Schlüssel 1):									
Mittel-/Nordeuropa, Nordamerika (1)	687	7,4	7,5	0	0,0	0,0	0	0,0	0,0
Mittelmeerländer (2)	1286	13,9	14,1	0	0,0	0,0	0	0,0	0,0
Osteuropa (3)	2165	23,4	23,0	0	0,0	0,0	0	0,0	0,0
Mittlerer Osten, Nordafrika (4)	3560	38,5	39,7	0	0,0	0,0	0	0,0	0,0
Asien (5)	520	5,6	5,4	0	0,0	0,0	0	0,0	0,0
sonstige Staaten (6)	1026	11,1	10,3	0	0,0	0,0	0	0,0	0,0

5.2.3 Sozialstatus

<i>Bezug: alle Schwangeren</i>	48380			0			0		
Schwangere alleinstehend	6120	12,6	13,5	0	0,0	0,0	0	0,0	0,0
Schwangere berufstätig	20497	42,4	42,0	0	0,0	0,0	0	0,0	0,0
Beruf der Schwangeren (Schlüssel 2)									
Hausfrau (1)	12289	25,4	26,1	0	0,0	0,0	0	0,0	0,0
in Ausbildung, Studium (2)	1152	2,4	2,5	0	0,0	0,0	0	0,0	0,0
un-/angelernte Arbeiterin, Aushilfskraft (4)	1233	2,5	2,5	0	0,0	0,0	0	0,0	0,0
Facharbeiterin, einfache Beamtin, ausführende Angestellte, Kleingewerbetreibende (5)	12993	26,9	27,0	0	0,0	0,0	0	0,0	0,0
mittlere bis leitende Beamtin und Angestellte, Selbständige mit mittlerem/größerem Betrieb, Freie Berufe, Meisterin (6)	7226	14,9	14,1	0	0,0	0,0	0	0,0	0,0
unbekannt (9)	938	1,9	2,4	0	0,0	0,0	0	0,0	0,0

5.2.4 Vorausgegangene Schwangerschaften

	Hessen gesamt			Krankenhaus			Vergleichskollektiv		
	2012		2011	2012		2011	2012		2011
	N	%	%	N	%	%	N	%	%
<i>Bezug: alle Schwangeren</i>	48380			0			0		

Vorausgegangene Schwangerschaften

0	20201	41,8	42,0	0	0,0	0,0	0	0,0	0,0
1	15382	31,8	31,6	0	0,0	0,0	0	0,0	0,0
2	7279	15,0	15,0	0	0,0	0,0	0	0,0	0,0
3 und mehr	5518	11,4	11,4	0	0,0	0,0	0	0,0	0,0

Lebendgeburten

0	24646	50,9	51,1	0	0,0	0,0	0	0,0	0,0
1	16251	33,6	33,3	0	0,0	0,0	0	0,0	0,0
2	5307	11,0	10,9	0	0,0	0,0	0	0,0	0,0
3	1462	3,0	3,2	0	0,0	0,0	0	0,0	0,0
4	434	0,9	1,0	0	0,0	0,0	0	0,0	0,0
5 und mehr	280	0,6	0,6	0	0,0	0,0	0	0,0	0,0

Totgeburten

0	48081	99,4	99,3	0	0,0	0,0	0	0,0	0,0
1	286	0,6	0,7	0	0,0	0,0	0	0,0	0,0
2 und mehr	13	0,0	0,0	0	0,0	0,0	0	0,0	0,0

Aborte

0	39545	81,7	82,0	0	0,0	0,0	0	0,0	0,0
1	6714	13,9	13,9	0	0,0	0,0	0	0,0	0,0
2 und mehr	2121	4,4	4,1	0	0,0	0,0	0	0,0	0,0

Abbrüche

0	45530	94,1	94,3	0	0,0	0,0	0	0,0	0,0
1	2313	4,8	4,7	0	0,0	0,0	0	0,0	0,0
2 und mehr	537	1,1	1,1	0	0,0	0,0	0	0,0	0,0

EU-Gavidität

0	47799	98,8	98,8	0	0,0	0,0	0	0,0	0,0
1	535	1,1	1,1	0	0,0	0,0	0	0,0	0,0
2 und mehr	46	0,1	0,1	0	0,0	0,0	0	0,0	0,0

5.3 Informationen zur jetzigen Schwangerschaft

5.3.1 Anamnese

	Hessen gesamt			Krankenhaus			Vergleichskollektiv		
	2012		2011	2012		2011	2012		2011
	N	%	%	N	%	%	N	%	%
<i>Bezug: alle Schwangeren</i>	48380			0			0		

Zigarettenkonsum

Raucherinnen gesamt	2474	5,1	5,4	0	0,0	0,0	0	0,0	0,0
---------------------	------	-----	-----	---	-----	-----	---	-----	-----

Zigaretten pro Tag

1 - 10	1838	3,8	4,1	0	0,0	0,0	0	0,0	0,0
11 - 20	581	1,2	1,2	0	0,0	0,0	0	0,0	0,0
> 20	55	0,1	0,1	0	0,0	0,0	0	0,0	0,0

Schwangere während der Schwangerschaft

einem Arzt der Klinik vorgestellt	26056	53,9	55,0	0	0,0	0,0	0	0,0	0,0
Risikoschwangerschaft dokumentiert	17832	36,9	36,5	0	0,0	0,0	0	0,0	0,0
Schwangere erscheint ohne Mutterpaß	136	0,3	0,3	0	0,0	0,0	0	0,0	0,0

Schwanger mit Pessar

	474	1,0	0,9	0	0,0	0,0	0	0,0	0,0
--	-----	-----	-----	---	-----	-----	---	-----	-----

Anamn. Schwangerschaftsrisiken (Schlüssel 3)

Mind. 1 Risiko nach Schlüssel 3	31307	64,7	64,4	0	0,0	0,0	0	0,0	0,0
---------------------------------	-------	------	------	---	-----	-----	---	-----	-----

Familiäre Belastung (1)	8872	18,3	18,1	0	0,0	0,0	0	0,0	0,0
Frühere eigene schwere Erkrankung (2)	4736	9,8	9,7	0	0,0	0,0	0	0,0	0,0
Blutungs-/Thromboseneigung (3)	773	1,6	1,6	0	0,0	0,0	0	0,0	0,0
Allergie (4)	8951	18,5	19,1	0	0,0	0,0	0	0,0	0,0
Frühere Bluttransfusionen (5)	293	0,6	0,6	0	0,0	0,0	0	0,0	0,0
Besondere psychische Belastung (6)	1159	2,4	2,4	0	0,0	0,0	0	0,0	0,0
Besondere soziale Belastung (7)	795	1,6	1,5	0	0,0	0,0	0	0,0	0,0
Rhesusinkompatibilität (8)	105	0,2	0,2	0	0,0	0,0	0	0,0	0,0
Diabetes mellitus (9)	503	1,0	1,2	0	0,0	0,0	0	0,0	0,0
Adipositas (10)	3350	6,9	7,1	0	0,0	0,0	0	0,0	0,0
Kleinwuchs (11)	280	0,6	0,6	0	0,0	0,0	0	0,0	0,0
Skelettanomalien (12)	589	1,2	1,3	0	0,0	0,0	0	0,0	0,0
Schwangere unter 18 Jahren (13)	286	0,6	0,6	0	0,0	0,0	0	0,0	0,0
Schwangere über 35 Jahren (14)	8420	17,4	16,9	0	0,0	0,0	0	0,0	0,0
Vielgebärende (> 4 Kinder) (15)	287	0,6	0,6	0	0,0	0,0	0	0,0	0,0
Z.n. Sterilitätsbehandlung (16)	1242	2,6	2,7	0	0,0	0,0	0	0,0	0,0
Z.n. Frühgeburt (< 37 SSW) (17)	958	2,0	1,9	0	0,0	0,0	0	0,0	0,0
Z.n. Mangelgeburt (18)	169	0,3	0,4	0	0,0	0,0	0	0,0	0,0
Z.n. 2 oder mehr Aborten / Abbrüchen (19)	2684	5,5	5,2	0	0,0	0,0	0	0,0	0,0
Totes / geschädigtes Kind in der Anamnese (20)	613	1,3	1,4	0	0,0	0,0	0	0,0	0,0
Komplikationen bei vor. Entbindungen (21)	1656	3,4	3,6	0	0,0	0,0	0	0,0	0,0
Komplikationen post partum (22)	307	0,6	0,8	0	0,0	0,0	0	0,0	0,0
Z.n. Sectio (23)	6739	13,9	13,8	0	0,0	0,0	0	0,0	0,0
Z.n. anderen Uterus-Operationen (24)	1057	2,2	2,0	0	0,0	0,0	0	0,0	0,0
Rasche Schwangerschaftsfolge (< 1 Jahr) (25)	1164	2,4	2,3	0	0,0	0,0	0	0,0	0,0
Z.n. HELLP (54)	22	0,0	0,0	0	0,0	0,0	0	0,0	0,0
Z.n. Eklampsie (55)	10	0,0	0,0	0	0,0	0,0	0	0,0	0,0
Z.n. Hypertonie (56)	25	0,1	0,0	0	0,0	0,0	0	0,0	0,0
Sonstiges Risiko (26)	2532	5,2	5,0	0	0,0	0,0	0	0,0	0,0

Pränatal gesicherte Fehlbildung	122	0,3	0,2	0	0,0	0,0	0	0,0	0,0
Pränatal vermutete Fehlbildung	56	0,1	0,1	0	0,0	0,0	0	0,0	0,0

	Hessen gesamt			Krankenhaus			Vergleichskollektiv		
	2012		2011	2012		2011	2012		2011
	N	%	%	N	%	%	N	%	%
<i>Bezug: alle Schwangeren</i>	48380			0			0		
Pränatal gesicherte oder vermutete Fehlbildung	178	0,4	0,4	0	0,0	0,0	0	0,0	0,0
davon die drei häufigsten Fehlbildungen:									
Hessen gesamt									
Q20	31	0,1	0,0						
Q79	15	0,0	0,0						
Q05	13	0,0	0,0						
Krankenhaus									
Q90				0	0,0	0,0			
Q89				0	0,0	0,0			
Q66				0	0,0	0,0			
Vergleichskollektiv									
Q20							0	0,0	0,0
Q05							0	0,0	0,0
Q79							0	0,0	0,0

5.3.2 Untersuchungen in der Schwangerschaft

Erstuntersuchung (SSW)

bis 8 SSW	23640	48,9	47,4	0	0,0	0,0	0	0,0	0,0
9 - 12 SSW	16474	34,1	33,4	0	0,0	0,0	0	0,0	0,0
13 - 16 SSW	2248	4,6	4,8	0	0,0	0,0	0	0,0	0,0
> 16 SSW	1725	3,6	3,6	0	0,0	0,0	0	0,0	0,0
ohne Angaben	4293	8,9	10,7	0	0,0	0,0	0	0,0	0,0
Mittelwert		9			0			0	
Median		8			0			0	

Vorsorgeuntersuchung (Anzahl)

< 8	8680	17,9	20,1	0	0,0	0,0	0	0,0	0,0
8 - 12	27141	56,1	54,6	0	0,0	0,0	0	0,0	0,0
> 12	12559	26,0	25,3	0	0,0	0,0	0	0,0	0,0
ohne Angabe	0	0,0	0,0	0	0,0	0,0	0	0,0	0,0
Mittelwert		11			0			0	
Median		11			0			0	

Erste Ultraschalluntersuchung (SSW)

bis 8 SSW	9385	19,4	19,5	0	0,0	0,0	0	0,0	0,0
9 - 12 SSW	28667	59,3	56,8	0	0,0	0,0	0	0,0	0,0
13 - 16 SSW	3907	8,1	8,6	0	0,0	0,0	0	0,0	0,0
> 16 SSW	2245	4,6	4,7	0	0,0	0,0	0	0,0	0,0
ohne Angabe	4176	8,6	10,4	0	0,0	0,0	0	0,0	0,0
Mittelwert		11			0			0	
Median		10			0			0	

Ultraschalluntersuchung (Anzahl)

< 3	7618	15,7	17,5	0	0,0	0,0	0	0,0	0,0
3 - 5	31415	64,9	63,5	0	0,0	0,0	0	0,0	0,0
> 5	9347	19,3	19,0	0	0,0	0,0	0	0,0	0,0
ohne Angabe	0	0,0	0,0	0	0,0	0,0	0	0,0	0,0
Mittelwert		5			0			0	
Median		4			0			0	

5.3.3 Präpartale Diagnostik / Therapie

	Hessen gesamt			Krankenhaus			Vergleichskollektiv		
	2012		2011	2012		2011	2012		2011
	N	%	%	N	%	%	N	%	%
<i>Bezug: alle Schwangeren</i>	48380			0			0		
Chorionzottenbiopsie	253	0,5	0,6	0	0,0	0,0	0	0,0	0,0
Amniozentese	1554	3,2	3,9	0	0,0	0,0	0	0,0	0,0
Ambulanter Doppler durchgeführt	1698	3,5	3,8	0	0,0	0,0	0	0,0	0,0
- davon pathologischer Befund	124	0,3	0,2	0	0,0	0,0	0	0,0	0,0
Wehenbelastungstest	1154	2,4	3,7	0	0,0	0,0	0	0,0	0,0
Cerclage	331	0,7	0,6	0	0,0	0,0	0	0,0	0,0
Tokolyse									
orale Tokolyse	534	1,1	0,9	0	0,0	0,0	0	0,0	0,0
i.v. Tokolyse	1308	2,7	2,4	0	0,0	0,0	0	0,0	0,0
Dauer i.v. Tokolyse (in Tagen)									
Mittelwert	11			0			0		
Median	5			0			0		
Lungenreifebehandlung									
Lungenreifebehandlung durchgeführt	2211	4,6	3,8	0	0,0	0,0	0	0,0	0,0
zuletzt durchgeführt (in Tagen vor Entbindung)									
Mittelwert	39			0			0		
Median	36			0			0		

5.3.4 Befunde in der jetzigen Schwangerschaft

	Hessen gesamt			Krankenhaus			Vergleichskollektiv		
	2012		2011	2012		2011	2012		2011
	N	%	%	N	%	%	N	%	%
<i>Bezug: alle Schwangeren</i>	48380			0			0		

Befundete Schwangerschaftsrisiken (Schlüssel 4)

Mind. 1 Risiko nach Schlüssel 4	11290	23,3	24,7	0	0,0	0,0	0	0,0	0,0
Behandlungsbedürftige Allgemeinerkrankung (27)	371	0,8	0,9	0	0,0	0,0	0	0,0	0,0
Dauermedikation (28)	669	1,4	1,2	0	0,0	0,0	0	0,0	0,0
Abusus (29)	1255	2,6	2,7	0	0,0	0,0	0	0,0	0,0
Besondere psychische Belastung (30)	146	0,3	0,3	0	0,0	0,0	0	0,0	0,0
Besondere soziale Belastung (31)	102	0,2	0,2	0	0,0	0,0	0	0,0	0,0
Blutungen vor 28 SSW (32)	654	1,4	1,3	0	0,0	0,0	0	0,0	0,0
Blutungen nach 28 SSW (33)	128	0,3	0,2	0	0,0	0,0	0	0,0	0,0
Placenta praevia (34)	163	0,3	0,3	0	0,0	0,0	0	0,0	0,0
Mehrlingsschwangerschaft (35)	732	1,5	1,7	0	0,0	0,0	0	0,0	0,0
Hydramnion (36)	138	0,3	0,3	0	0,0	0,0	0	0,0	0,0
Oligohydramnie (37)	367	0,8	0,7	0	0,0	0,0	0	0,0	0,0
Terminunklarheit (38)	363	0,8	0,8	0	0,0	0,0	0	0,0	0,0
Placentainsuffizienz (39)	297	0,6	0,5	0	0,0	0,0	0	0,0	0,0
Isthmozervikale Insuffizienz (40)	855	1,8	1,4	0	0,0	0,0	0	0,0	0,0
Vorzeitige Wehentätigkeit (41)	1462	3,0	2,9	0	0,0	0,0	0	0,0	0,0
Anämie (42)	525	1,1	1,1	0	0,0	0,0	0	0,0	0,0
Harnwegsinfektion (43)	167	0,3	0,3	0	0,0	0,0	0	0,0	0,0
Indirekter Coombstest positiv (44)	14	0,0	0,0	0	0,0	0,0	0	0,0	0,0
Risiko aus anderen serologischen Befunden (45)	382	0,8	0,8	0	0,0	0,0	0	0,0	0,0
Hypertonie (46)	558	1,2	1,2	0	0,0	0,0	0	0,0	0,0
Eiweißausscheidung über 1 ⁰ / ₁₀₀ (47)	96	0,2	0,2	0	0,0	0,0	0	0,0	0,0
Mittelgradige - schwere Ödeme (48)	202	0,4	0,5	0	0,0	0,0	0	0,0	0,0
Hypotonie (49)	33	0,1	0,1	0	0,0	0,0	0	0,0	0,0
Gestationsdiabetes (50)	2693	5,6	7,3	0	0,0	0,0	0	0,0	0,0
Lageanomalie (51)	558	1,2	1,2	0	0,0	0,0	0	0,0	0,0
Hyperemesis (53)	58	0,1	0,1	0	0,0	0,0	0	0,0	0,0
Sonstiges Risiko (52)	1767	3,7	3,9	0	0,0	0,0	0	0,0	0,0

Tragzeit (in vollendeten Wochen)

< 27 SSW	200	0,4	0,4	0	0,0	0,0	0	0,0	0,0
27 - 31 SSW	428	0,9	0,8	0	0,0	0,0	0	0,0	0,0
32 - 36 SSW	3135	6,5	6,3	0	0,0	0,0	0	0,0	0,0
37 - 41 SSW	44381	91,7	92,0	0	0,0	0,0	0	0,0	0,0
> 41 SSW	236	0,5	0,5	0	0,0	0,0	0	0,0	0,0
ohne Angabe	0	0,0	0,0	0	0,0	0,0	0	0,0	0,0

BMI bei Erstuntersuchung

< 20 kg / m ²	4106	8,5	8,2	0	0,0	0,0	0	0,0	0,0
20 - 25 kg / m ²	24209	50,0	48,8	0	0,0	0,0	0	0,0	0,0
26 - 30 kg / m ²	9238	19,1	18,8	0	0,0	0,0	0	0,0	0,0
> 30 kg / m ²	5202	10,8	10,4	0	0,0	0,0	0	0,0	0,0
nicht errechenbar	5625	11,6	13,8	0	0,0	0,0	0	0,0	0,0

Gewichtszunahme

< 5 %	1540	3,2	3,3	0	0,0	0,0	0	0,0	0,0
5 - 14 %	8555	17,7	17,5	0	0,0	0,0	0	0,0	0,0
15 - 20 %	9992	20,7	20,2	0	0,0	0,0	0	0,0	0,0
21 - 30 %	14635	30,3	29,6	0	0,0	0,0	0	0,0	0,0
> 30 %	6160	12,7	12,4	0	0,0	0,0	0	0,0	0,0
nicht errechenbar	7498	15,5	17,1	0	0,0	0,0	0	0,0	0,0

5.3.5 Präpartaler stationärer Aufenthalt

	Hessen gesamt			Krankenhaus			Vergleichskollektiv		
	2012		2011	2012		2011	2012		2011
	N	%	%	N	%	%	N	%	%
<i>Bezug: alle Schwangeren</i>	48380			0			0		

Präpartaler stationärer Aufenthalt (in Tagen)

0 Tage	45120	93,3	93,7	0	0,0	0,0	0	0,0	0,0
1 - 7 Tage	2185	4,5	4,4	0	0,0	0,0	0	0,0	0,0
8 - 14 Tage	635	1,3	1,2	0	0,0	0,0	0	0,0	0,0
15 - 21 Tage	169	0,3	0,3	0	0,0	0,0	0	0,0	0,0
> 21 Tage	271	0,6	0,5	0	0,0	0,0	0	0,0	0,0
ohne Angabe	0	0,0	0,0	0	0,0	0,0	0	0,0	0,0

Vorstationäre Behandlung

Rate vorstationäre Behandlung > 0	804	0,0	0,0	0	0,0	0,0	0	0,0	0,0
-----------------------------------	-----	-----	-----	---	-----	-----	---	-----	-----

Dauer der vorstationären Behandlung

Median	1			0			0		
--------	---	--	--	---	--	--	---	--	--

SSW des 1. präpartalen Klinikaufenthaltes

< 21. SSW	757	1,6	0,0	0	0,0	0,0	0	0,0	0,0
21. - 27. SSW	619	1,3	0,0	0	0,0	0,0	0	0,0	0,0
28. - 31. SSW	608	1,3	0,0	0	0,0	0,0	0	0,0	0,0
32. - 26. SSW	811	1,7	0,0	0	0,0	0,0	0	0,0	0,0
> 36. SSW	464	1,0	0,0	0	0,0	0,0	0	0,0	0,0

Bezug: alle Schwangeren

Indikation des ersten stationären Aufenthaltes	Hessen gesamt			Krankenhaus			Vergleichskollektiv		
	2012		2011	2012		2011	2012		2011
	N	%	%	N	%	%	N	%	%
Familiäre Belastung (1)	15	0,0	0,1	0	0,0	0	0	0,0	0,0
Frühere eigene schwere Erkrankung (2)	42	0,1	0,1	0	0,0	0	0	0,0	0,0
Blutungs-/Thromboseneigung (3)	15	0,0	0,0	0	0,0	0	0	0,0	0,0
Allergie (4)	10	0,0	0,0	0	0,0	0	0	0,0	0,0
Frühere Bluttransfusionen (5)	0	0,0	0,0	0	0,0	0	0	0,0	0,0
Besondere psychische Belastung (6)	5	0,0	0,0	0	0,0	0	0	0,0	0,0
Besondere soziale Belastung (7)	2	0,0	0,0	0	0,0	0	0	0,0	0,0
Rhesusinkompatibilität (8)	0	0,0	0,0	0	0,0	0	0	0,0	0,0
Diabetes mellitus (9)	25	0,1	0,1	0	0,0	0	0	0,0	0,0
Adipositas (10)	0	0,0	0,0	0	0,0	0	0	0,0	0,0
Kleinwuchs (11)	1	0,0	0,0	0	0,0	0	0	0,0	0,0
Skelettanomalien (12)	0	0,0	0,0	0	0,0	0	0	0,0	0,0
Schwangere unter 18 Jahren (13)	1	0,0	0,0	0	0,0	0	0	0,0	0,0
Schwangere über 35 Jahren (14)	2	0,0	0,0	0	0,0	0	0	0,0	0,0
Vielgebärende (> 4 Kinder) (15)	1	0,0	0,0	0	0,0	0	0	0,0	0,0
Z.n. Sterilitätsbehandlung (16)	18	0,0	0,0	0	0,0	0	0	0,0	0,0
Z.n. Frühgeburt (< 37 SSW) (17)	11	0,0	0,0	0	0,0	0	0	0,0	0,0
Z.n. Mangelgeburt (18)	3	0,0	0,0	0	0,0	0	0	0,0	0,0
Z.n. 2 oder mehr Aborten / Abbrüchen (19)	9	0,0	0,0	0	0,0	0	0	0,0	0,0
Totes / geschädigtes Kind in der Anamnese (20)	11	0,0	0,0	0	0,0	0	0	0,0	0,0
Komplikationen bei vor. Entbindungen (21)	7	0,0	0,0	0	0,0	0	0	0,0	0,0
Komplikationen post partum (22)	0	0,0	0,0	0	0,0	0	0	0,0	0,0
Z.n. Sectio (23)	34	0,1	0,1	0	0,0	0	0	0,0	0,0
Z.n. anderen Uterus-Operationen (24)	7	0,0	0,0	0	0,0	0	0	0,0	0,0
Rasche Schwangerschaftsfolge (< 1 Jahr) (25)	3	0,0	0,0	0	0,0	0	0	0,0	0,0
Z.n. HELLP (54)	4	0,0	0,0	0	0,0	0	0	0,0	0,0
Z.n. Eklampsie (55)	2	0,0	0,0	0	0,0	0	0	0,0	0,0
Z.n. Hypertonie (56)	6	0,0	0,0	0	0,0	0	0	0,0	0,0
Sonstiges Risiko (26)	297	0,6	0,4	0	0,0	0	0	0,0	0,0
Behandlungsbedürftige Allgemeinerkrankung (27)	167	0,3	0,4	0	0,0	0	0	0,0	0,0
Dauermedikation (28)	1	0,0	0,0	0	0,0	0	0	0,0	0,0
Abusus (29)	4	0,0	0,0	0	0,0	0	0	0,0	0,0
Besondere psychische Belastung (30)	9	0,0	0,0	0	0,0	0	0	0,0	0,0
Besondere soziale Belastung (31)	4	0,0	0,0	0	0,0	0	0	0,0	0,0
Blutungen vor der 28. SSW (32)	230	0,5	0,5	0	0,0	0	0	0,0	0,0
Blutungen nach der 28. SSW (33)	61	0,1	0,1	0	0,0	0	0	0,0	0,0
Placenta praevia (34)	21	0,0	0,0	0	0,0	0	0	0,0	0,0
Mehrlingsschwangerschaft (35)	23	0,0	0,0	0	0,0	0	0	0,0	0,0
Hydramnion (36)	9	0,0	0,0	0	0,0	0	0	0,0	0,0
Oligohydramnie (37)	18	0,0	0,1	0	0,0	0	0	0,0	0,0
Terminunklarheit (38)	4	0,0	0,0	0	0,0	0	0	0,0	0,0
Placentainsuffizienz (39)	47	0,1	0,1	0	0,0	0	0	0,0	0,0
Isthmozervikale Insuffizienz (40)	486	1,0	0,7	0	0,0	0	0	0,0	0,0
Vorzeitige Wehentätigkeit (41)	721	1,5	1,4	0	0,0	0	0	0,0	0,0
Anämie (42)	13	0,0	0,0	0	0,0	0	0	0,0	0,0
Harnwegsinfektion (43)	87	0,2	0,2	0	0,0	0	0	0,0	0,0
Indirekter Coombstest positiv (44)	0	0,0	0,0	0	0,0	0	0	0,0	0,0
Risiko aus anderen serologischen Befunden (45)	26	0,1	0,0	0	0,0	0	0	0,0	0,0
Hypertonie (46)	138	0,3	0,3	0	0,0	0	0	0,0	0,0
Eiweißausscheidung über 1 ⁰ / ₁₀₀ (47)	14	0,0	0,0	0	0,0	0	0	0,0	0,0
Mittelgradige - schwere Ödeme (48)	28	0,1	0,1	0	0,0	0	0	0,0	0,0
Hypotonie (49)	5	0,0	0,0	0	0,0	0	0	0,0	0,0
Gestationsdiabetes (50)	57	0,1	0,1	0	0,0	0	0	0,0	0,0
Lageanomalie (51)	13	0,0	0,0	0	0,0	0	0	0,0	0,0
Hyperemesis (53)	160	0,3	0,3	0	0,0	0	0	0,0	0,0

5.4 Entbindung

	Hessen gesamt			Krankenhaus			Vergleichskollektiv		
	2012		2011	2012		2011	2012		2011
	N	%	%	N	%	%	N	%	%
<i>Bezug: alle Schwangeren</i>	48380			0			0		
In die Klinik weitergeleitete Haus-/Praxisgeburt	414	0,9	0,9	0	0,0	0,0	0	0,0	0,0

5.4.1 Aufnahmediagnosen

häufigste Diagnosen	Hessen gesamt			Krankenhaus			Vergleichskollektiv		
	ICD 10	N	%	ICD 10	N	%	ICD 10	N	%
1.	O09	23337	48,2		0	0,0		0	0,0
2.	O80	15980	33,0		0	0,0		0	0,0
3.	O42	5921	12,2		0	0,0		0	0,0
4.	O82	4055	8,4		0	0,0		0	0,0
5.	Z37	3882	8,0		0	0,0		0	0,0

häufigste Kombinationen	Hessen gesamt			Krankenhaus			Vergleichskollektiv		
	ICD 1 + ICD 2	N	%	ICD 1 + ICD 2	N	%	ICD 1 + ICD 2	N	%
1.	O09 + O80	4492	9,3		0	0,0		0	0,0
2.	O09 + O42	3207	6,6		0	0,0		0	0,0
3.	O09 + O47	2370	4,9		0	0,0		0	0,0
4.	E66 + O09	1733	3,6		0	0,0		0	0,0
5.	O09 + O48	1383	2,9		0	0,0		0	0,0
6.	O09 + O34	1346	2,8		0	0,0		0	0,0
7.	O80 + Z37	1149	2,4		0	0,0		0	0,0
8.	O09 + O24	885	1,8		0	0,0		0	0,0
9.	O09 + O82	677	1,4		0	0,0		0	0,0
10.	O42 + O80	607	1,3		0	0,0		0	0,0
11.	O09 + O26	451	0,9		0	0,0		0	0,0
12.	O09 + O36	407	0,8		0	0,0		0	0,0
13.	O09 + Z34	391	0,8		0	0,0		0	0,0
14.	O09 + O62	346	0,7		0	0,0		0	0,0
15.	O09 + Q79	327	0,7		0	0,0		0	0,0

Fälle mit kombinierten Diagnosen	29184	60,3		0	0		0	0
Fälle mit Einzeldiagnosen	19196	39,7		0	0		0	0

5.4.2 Subpartale Diagnostik

	Hessen gesamt			Krankenhaus			Vergleichskollektiv		
	2012		2011	2012		2011	2012		2011
	N	%	%	N	%	%	N	%	%
<i>Bezug: Kinder mit Fetalblutanalyse</i>	3813	100,0	100,0	0	0,0	0,0	0	0,0	0,0

Fetalblutanalyse

pH-Wert < 7,00	131	3,4	4,3	0	0,0	0,0	0	0,0	0,0
pH-Wert 7,00 - 7,09	32	0,8	1,1	0	0,0	0,0	0	0,0	0,0
pH-Wert 7,10 - 7,19	290	7,6	7,7	0	0,0	0,0	0	0,0	0,0
pH-Wert > 7,19	3360	88,1	86,9	0	0,0	0,0	0	0,0	0,0

Base Excess < -10	84	2,2	1,9	0	0,0	0,0	0	0,0	0,0
Base Excess -10,0 bis -5,1	340	8,9	10,7	0	0,0	0,0	0	0,0	0,0
Base Excess -0,1 bis -5,0	976	25,6	24,7	0	0,0	0,0	0	0,0	0,0
Base Excess ≥ 0,0	748	19,6	22,5	0	0,0	0,0	0	0,0	0,0

	Hessen gesamt			Krankenhaus			Vergleichskollektiv		
	2012		2011	2012		2011	2012		2011
	N	%	%	N	%	%	N	%	%
<i>Bezug: alle Schwangeren</i>	48380			0			0		

CTG-Kontrolle (Geburts-CTG) ¹

intermittierend	20482	42,3	41,9	0	0,0	0,0	0	0,0	0,0
kontinuierlich bis Geburt	17187	35,5	34,9	0	0,0	0,0	0	0,0	0,0
kontinuierlich bis Desinfektion	5834	12,1	12,3	0	0,0	0,0	0	0,0	0,0
nicht durchgeführt	4877	10,1	10,9	0	0,0	0,0	0	0,0	0,0

5.4.3 Befunde

MM-Weite bei Aufnahme

Vaginale Entbindungen	31381	64,9	65,2	0	0,0	0,0	0	0,0	0,0
-----------------------	-------	------	------	---	-----	-----	---	-----	-----

davon MM-Weite bei Aufnahme (in cm)

0 - 2 cm	21317	67,9	67,1	0	0,0	0,0	0	0,0	0,0
3 - 5 cm	7139	22,7	24,0	0	0,0	0,0	0	0,0	0,0
> 5 cm	2925	9,3	8,9	0	0,0	0,0	0	0,0	0,0

<i>Bezug: alle Kinder</i>	49315			0			0		
---------------------------	-------	--	--	---	--	--	---	--	--

Vorzeitiger Blasensprung

Vorzeitiger Blasensprung gesamt	11612	23,5	31,2	0	0,0	0,0	0	23,5	31,2
---------------------------------	-------	------	------	---	-----	-----	---	------	------

davon Zeitdifferenz ²

< 13 Stunden	5540	47,7	62,8	0	0,0	0,0	0	0,0	0,0
13 - 24 Stunden	2782	24,0	18,2	0	0,0	0,0	0	0,0	0,0
25 - 48 Stunden	1594	13,7	10,7	0	0,0	0,0	0	0,0	0,0
> 48 Stunden	914	7,9	5,7	0	0,0	0,0	0	0,0	0,0
ohne Zeitangabe	782	6,7	2,6	0	0,0	0,0	0	0,0	0,0

Lage des Kindes

Regelrechte Schädellage	43471	88,1	88,1	0	0,0	0,0	0	0,0	0,0
Regelwidrige Schädellage	2734	5,5	5,6	0	0,0	0,0	0	0,0	0,0
Beckenendlage	2754	5,6	5,6	0	0,0	0,0	0	0,0	0,0
Querlage	319	0,6	0,6	0	0,0	0,0	0	0,0	0,0

¹ Zusammenfassung von interner und externer CTG-Kontrolle

² Errechnung der Zeitspanne:

bei vaginaler Entbindung bzw. sekundärer Sectio mit Angabe der Geburtsdauer: Differenz zwischen Blasensprung Wehenbeginn (errechnet aus Geburtsdauer)

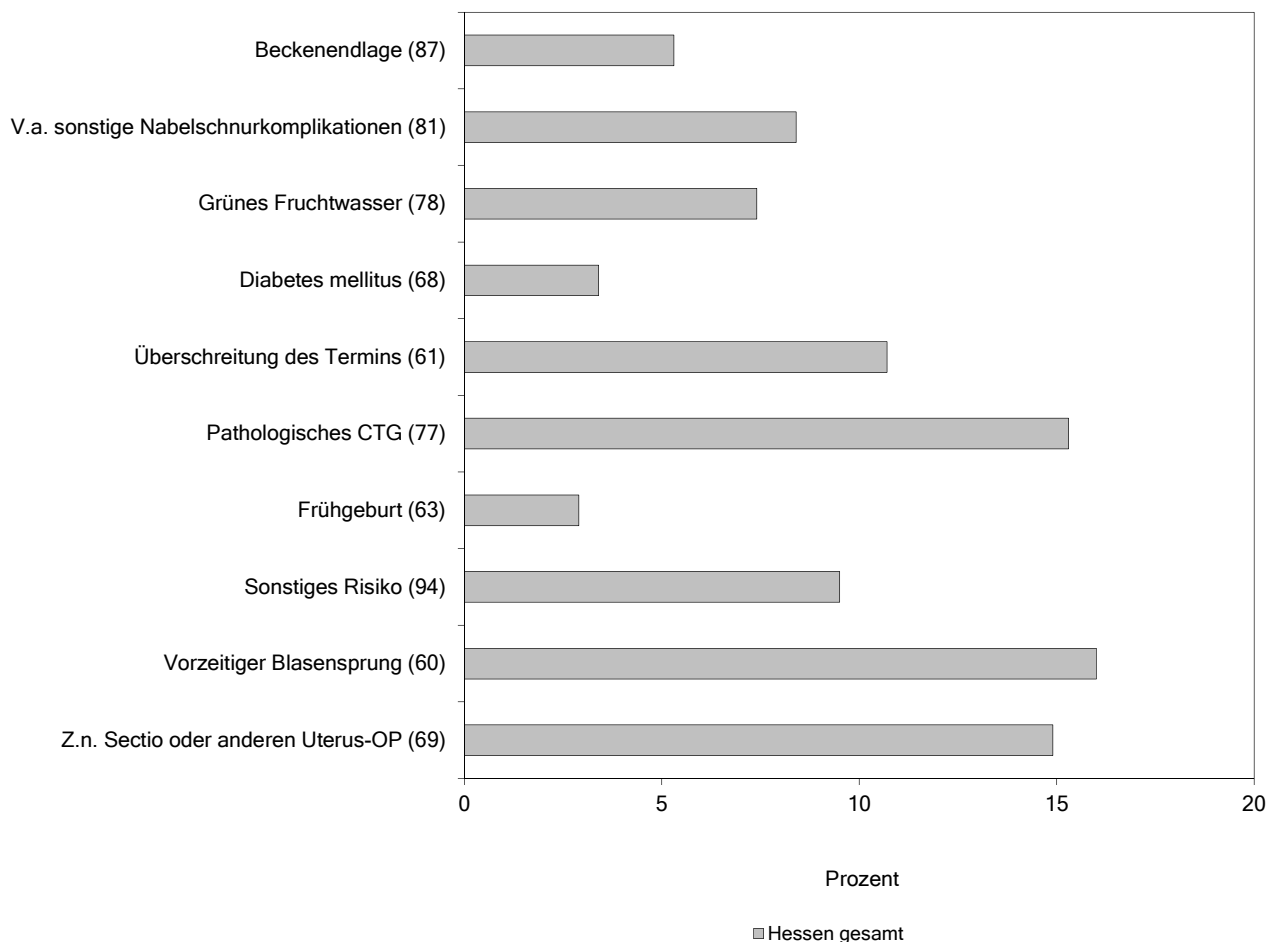
bei primärer Sectio: Differenz zwischen Blasensprung und Geburt

	Hessen gesamt			Krankenhaus			Vergleichskollektiv		
	2012		2011	2012		2011	2012		2011
	N	%	%	N	%	%	N	%	%
<i>Bezug: alle Schwangeren</i>	48380			0			0		

Geburtsrisiken (Schlüssel 5)

Mind. 1 Risiko nach Schlüssel 5	36894	76,3	76,3	0	0,0	0,0	0	0,0	0,0
Vorzeitiger Blasensprung (60)	7757	16,0	16,9	0	0,0	0,0	0	0,0	0,0
Überschreitung des Termins (61)	5159	10,7	11,2	0	0,0	0,0	0	0,0	0,0
Fehlbildung (62)	162	0,3	0,3	0	0,0	0,0	0	0,0	0,0
Frühgeburt (63)	1386	2,9	2,9	0	0,0	0,0	0	0,0	0,0
Mehrlingsschwangerschaft (64)	887	1,8	1,9	0	0,0	0,0	0	0,0	0,0
Plazentainsuffizienz (V.a.) (65)	1269	2,6	2,5	0	0,0	0,0	0	0,0	0,0
Gestose / Eklampsie (66)	968	2,0	2,0	0	0,0	0,0	0	0,0	0,0
RH-Inkompatibilität (67)	31	0,1	0,1	0	0,0	0,0	0	0,0	0,0
Diabetes mellitus (68)	1624	3,4	4,6	0	0,0	0,0	0	0,0	0,0
Z.n. Sectio oder anderen Uterus-OP (69)	7197	14,9	14,6	0	0,0	0,0	0	0,0	0,0
Placenta praevia (70)	209	0,4	0,4	0	0,0	0,0	0	0,0	0,0
Vorzeitige Plazentalösung (71)	257	0,5	0,5	0	0,0	0,0	0	0,0	0,0
Sonstige uterine Blutungen (72)	232	0,5	0,5	0	0,0	0,0	0	0,0	0,0
Amnioninfektionssyndrom (V.a.) (73)	363	0,8	0,7	0	0,0	0,0	0	0,0	0,0
Fieber unter der Geburt (74)	112	0,2	0,3	0	0,0	0,0	0	0,0	0,0
Mütterliche Erkrankung (75)	1197	2,5	2,6	0	0,0	0,0	0	0,0	0,0
Mangelnde Kooperation der Mutter (76)	613	1,3	1,3	0	0,0	0,0	0	0,0	0,0
Pathologisches CTG (77)	7379	15,3	15,5	0	0,0	0,0	0	0,0	0,0
Grünes Fruchtwasser (78)	3603	7,4	7,8	0	0,0	0,0	0	0,0	0,0
Aziose während der Geburt (79)	134	0,3	0,3	0	0,0	0,0	0	0,0	0,0
Nabelschnurvorfall (80)	36	0,1	0,1	0	0,0	0,0	0	0,0	0,0
V.a. sonstige Nabelschnurkomplikationen (81)	4055	8,4	8,3	0	0,0	0,0	0	0,0	0,0
Protrahierte Geburt: Eröffnungsperiode (82)	2465	5,1	4,6	0	0,0	0,0	0	0,0	0,0
Protrahierte Geburt: Austreibungsperiode (83)	2903	6,0	6,0	0	0,0	0,0	0	0,0	0,0
Mißverhältnis zwischen Kopf und Becken (84)	2009	4,2	4,1	0	0,0	0,0	0	0,0	0,0
Drohende / erfolgte Uterusruptur (85)	155	0,3	0,3	0	0,0	0,0	0	0,0	0,0
Querlage / Schräglage (86)	293	0,6	0,5	0	0,0	0,0	0	0,0	0,0
Beckenendlage (87)	2585	5,3	5,4	0	0,0	0,0	0	0,0	0,0
Hintere Hinterhauptslage (88)	1218	2,5	2,6	0	0,0	0,0	0	0,0	0,0
Vorderhauptslage (89)	172	0,4	0,4	0	0,0	0,0	0	0,0	0,0
Gesichtslage / Stirnlage (90)	72	0,1	0,1	0	0,0	0,0	0	0,0	0,0
Tiefer Querstand (91)	32	0,1	0,1	0	0,0	0,0	0	0,0	0,0
Hoher Geradstand (92)	616	1,3	1,3	0	0,0	0,0	0	0,0	0,0
Sonstige regelwidrige Schädellage (93)	621	1,3	1,2	0	0,0	0,0	0	0,0	0,0
HELLP (95)	162	0,3	0,4	0	0,0	0,0	0	0,0	0,0
Intrauteriner Fruchttod (96)	108	0,2	0,2	0	0,0	0,0	0	0,0	0,0
Pathologischer Dopplerbefund (97)	261	0,5	0,4	0	0,0	0,0	0	0,0	0,0
Schulterdystokie (98)	196	0,4	0,4	0	0,0	0,0	0	0,0	0,0
Sonstiges Risiko (94)	4618	9,5	9,6	0	0,0	0,0	0	0,0	0,0

Geburtsrisiken: Darstellung der zehn häufigsten Schlüssel Ihrer Klinik



	Hessen gesamt			Krankenhaus			Vergleichskollektiv		
	2012		2011	2012		2011	2012		2011
	N	%	%	N	%	%	N	%	%
<i>Bezug: vaginal geborene Kinder</i>	32763			0			0		

Geburtsdauer

	2012 N	2012 %	2011 %	2012 N	2012 %	2011 %	2012 N	2012 %	2011 %
1 - 2 Stunden	3090	9,4	9,0	0	0,0	0,0	0	0,0	0,0
3 - 6 Stunden	9243	28,2	28,0	0	0,0	0,0	0	0,0	0,0
7 - 11 Stunden	5493	16,8	16,3	0	0,0	0,0	0	0,0	0,0
12 - 18 Stunden	1967	6,0	5,8	0	0,0	0,0	0	0,0	0,0
> 18 Stunden	389	1,2	1,3	0	0,0	0,0	0	0,0	0,0
ohne Angabe	12581	38,4	39,6	0	0,0	0,0	0	0,0	0,0

Pressdauer

	2012 N	2012 %	2011 %	2012 N	2012 %	2011 %	2012 N	2012 %	2011 %
1 - 10 Min.	11772	35,9	36,7	0	0,0	0,0	0	0,0	0,0
11 - 20 Min.	5659	17,3	17,7	0	0,0	0,0	0	0,0	0,0
21 - 30 Min.	2349	7,2	6,2	0	0,0	0,0	0	0,0	0,0
> 30 Min.	1486	4,5	4,0	0	0,0	0,0	0	0,0	0,0
ohne Angabe	11497	35,1	35,4	0	0,0	0,0	0	0,0	0,0

5.4.4 Subpartale Therapie

	Hessen gesamt			Krankenhaus			Vergleichskollektiv		
	2012		2011	2012		2011	2012		2011
	N	%	%	N	%	%	N	%	%
<i>Bezug: alle Schwangeren</i>	48380			0			0		

Geburtseinleitung

Einleitungen gesamt	10278	21,2	22,3	0	0,0	0,0	0	0,0	0,0
---------------------	-------	------	------	---	-----	-----	---	-----	-----

(incl. medikamentöser Zervixreifung)

Medikamentöse Zervixreifung	3850	8,0	8,4	0	0,0	0,0	0	0,0	0,0
Medikamentöse Geburtseinleitung	9418	19,5	20,4	0	0,0	0,0	0	0,0	0,0
Amniotomie	424	0,9	0,9	0	0,0	0,0	0	0,0	0,0

Einleitungen (ohne Zervixreifung)	9513	19,7	20,6	0	0,0	0,0	0	0,0	0,0
-----------------------------------	------	------	------	---	-----	-----	---	-----	-----

davon Indikation (Schlüssel 5) ¹

Vorzeitiger Blasensprung (60)	2289	24,1	22,9	0	0,0	0,0	0	0,0	0,0
Überschreitung des Termins (61)	3260	34,3	35,7	0	0,0	0,0	0	0,0	0,0
Fehlbildung (62)	33	0,3	0,3	0	0,0	0,0	0	0,0	0,0
Frühgeburt (63)	22	0,2	0,3	0	0,0	0,0	0	0,0	0,0
Mehrlingsschwangerschaft (64)	91	1,0	0,9	0	0,0	0,0	0	0,0	0,0
Plazentainsuffizienz (V.a.) (65)	757	8,0	6,7	0	0,0	0,0	0	0,0	0,0
Gestose / Eklampsie (66)	452	4,8	4,6	0	0,0	0,0	0	0,0	0,0
RH-Inkompatibilität (67)	4	0,0	0,0	0	0,0	0,0	0	0,0	0,0
Diabetes mellitus (68)	729	7,7	11,3	0	0,0	0,0	0	0,0	0,0
Z.n. Sectio oder anderen Uterus-OP (69)	59	0,6	0,9	0	0,0	0,0	0	0,0	0,0
Placenta praevia (70)	5	0,1	0,0	0	0,0	0,0	0	0,0	0,0
Vorzeitige Plazentalösung (71)	1	0,0	0,0	0	0,0	0,0	0	0,0	0,0
Sonstige uterine Blutungen (72)	20	0,2	0,2	0	0,0	0,0	0	0,0	0,0
Amnioninfektionssyndrom (V.a.) (73)	17	0,2	0,2	0	0,0	0,0	0	0,0	0,0
Fieber unter der Geburt (74)	2	0,0	0,0	0	0,0	0,0	0	0,0	0,0
Mütterliche Erkrankung (75)	269	2,8	2,5	0	0,0	0,0	0	0,0	0,0
Mangelnde Kooperation der Mutter (76)	48	0,5	0,7	0	0,0	0,0	0	0,0	0,0
Pathologisches CTG (77)	399	4,2	4,7	0	0,0	0,0	0	0,0	0,0
Grünes Fruchtwasser (78)	27	0,3	0,4	0	0,0	0,0	0	0,0	0,0
Aziose während der Geburt (79)	1	0,0	0,0	0	0,0	0,0	0	0,0	0,0
Nabelschnurvorfal (80)	0	0,0	0,0	0	0,0	0,0	0	0,0	0,0
V.a. sonstige Nabelschnurkomplikationen (81)	9	0,1	0,2	0	0,0	0,0	0	0,0	0,0
Protrahierte Geburt: Eröffnungsperiode (82)	157	1,7	1,7	0	0,0	0,0	0	0,0	0,0
Protrahierte Geburt: Austreibungsperiode (83)	35	0,4	0,4	0	0,0	0,0	0	0,0	0,0
Mißverhältnis zwischen Kopf und Becken (84)	103	1,1	0,8	0	0,0	0,0	0	0,0	0,0
Drohende / erfolgte Uterusruptur (85)	0	0,0	0,0	0	0,0	0,0	0	0,0	0,0
Querlage / Schräglage (86)	2	0,0	0,0	0	0,0	0,0	0	0,0	0,0
Beckenendlage (87)	10	0,1	0,1	0	0,0	0,0	0	0,0	0,0
Hintere Hinterhauptslage (88)	1	0,0	0,0	0	0,0	0,0	0	0,0	0,0
Vorderhauptslage (89)	0	0,0	0,0	0	0,0	0,0	0	0,0	0,0
Gesichtslage / Stirnlage (90)	0	0,0	0,0	0	0,0	0,0	0	0,0	0,0
Tiefer Querstand (91)	0	0,0	0,0	0	0,0	0,0	0	0,0	0,0
Hoher Geradstand (92)	2	0,0	0,0	0	0,0	0,0	0	0,0	0,0
Sonstige regelwidrige Schädellage (93)	1	0,0	0,0	0	0,0	0,0	0	0,0	0,0
HELLP (95)	29	0,3	0,3	0	0,0	0,0	0	0,0	0,0
Intrauteriner Fruchttod (96)	72	0,8	0,9	0	0,0	0,0	0	0,0	0,0
Pathologischer Dopplerbefund (97)	49	0,5	0,3	0	0,0	0,0	0	0,0	0,0
Schulterdystokie (98)	1	0,0	0,0	0	0,0	0,0	0	0,0	0,0
Sonstiges Risiko (94)	1570	16,5	15,1	0	0,0	0,0	0	0,0	0,0

¹ bei Zervix-Reifung keine Indikation erforderlich, daher alleinige Zervix-Reifungen nicht berücksichtigt

	Hessen gesamt			Krankenhaus			Vergleichskollektiv		
	2012		2011	2012		2011	2012		2011
	N	%	%	N	%	%	N	%	%
<i>Bezug: alle Schwangeren</i>	48380			0			0		

Wehenmittel s.p.	9932	20,5	25,7	0	0,0	0,0	0	0,0	0,0
Tokolyse s.p.	3623	7,5	9,3	0	0,0	0,0	0	0,0	0,0

Anästhesie

Allgemeinanästhesie	3358	6,9	6,8	0	0,0	0,0	0	0,0	0,0
Pudendus	100	0,2	0,4	0	0,0	0,0	0	0,0	0,0
Sonstige Anästhesie	7240	15,0	14,2	0	0,0	0,0	0	0,0	0,0

Epi-/Periduralanästhesie	11297	23,4	24,0	0	0,0	0,0	0	0,0	0,0
durch Geburtshelfer	841	7,4	8,4	0	0,0	0,0	0	0,0	0,0
durch Anästhesisten	10456	92,6	91,6	0	0,0	0,0	0	0,0	0,0

Spinalanästhesie	10852	22,4	21,5	0	0,0	0,0	0	0,0	0,0
durch Geburtshelfer	59	0,5	0,5	0	0,0	0,0	0	0,0	0,0
durch Anästhesisten	10793	99,5	99,5	0	0,0	0,0	0	0,0	0,0

Analgetika	9462	19,6	19,8	0	0,0	0,0	0	0,0	0,0
Akupunktur	1003	2,1	2,4	0	0,0	0,0	0	0,0	0,0
Alternative Analgesien	1918	4,0	3,9	0	0,0	0,0	0	0,0	0,0

<i>Bezug: alle Kinder</i>	49315			0			0		
---------------------------	-------	--	--	---	--	--	---	--	--

Entbindungsmodus

Spontangeburt aus Schädellage	28466	57,7	58,3	0	0,0	0,0	0	0,0	0,0
Spontangeburt aus Beckenendlage	239	0,5	0,5	0	0,0	0,0	0	0,0	0,0
Primäre Sectio	7630	15,5	15,1	0	0,0	0,0	0	0,0	0,0
Sekundäre Sectio	8922	18,1	17,4	0	0,0	0,0	0	0,0	0,0
Sectio nicht näher bezeichnet	1157	2,3	2,9	0	0,0	0,0	0	0,0	0,0
Vakuum	2640	5,4	5,1	0	0,0	0,0	0	0,0	0,0
Forzeps	261	0,5	0,6	0	0,0	0,0	0	0,0	0,0

<i>Bezug: Schwangere mit vaginaler Entbindung</i>	31381			0			0		
---------------------------------------------------	-------	--	--	---	--	--	---	--	--

Entbindungsposition

Kreißbett	24385	77,7	78,1	0	0,0	0,0	0	0,0	0,0
Hocker	969	3,1	2,6	0	0,0	0,0	0	0,0	0,0
Unterwassergeburt	442	1,4	1,4	0	0,0	0,0	0	0,0	0,0
andere	1269	4,0	3,9	0	0,0	0,0	0	0,0	0,0

Episiotomie

keine	23840	76,0	74,4	0	0,0	0,0	0	0,0	0,0
median	929	3,0	3,5	0	0,0	0,0	0	0,0	0,0
mediolateral	6596	21,0	22,1	0	0,0	0,0	0	0,0	0,0
Perineoproktomie	16	0,1	0,0	0	0,0	0,0	0	0,0	0,0

	Hessen gesamt			Krankenhaus			Vergleichskollektiv		
	2012		2011	2012		2011	2012		2011
	N	%	%	N	%	%	N	%	%
<i>Bezug: alle Kinder</i>	49315			0			0		

Entbindungsteam

Hebamme	49033	99,4	99,2	0	0,0	0,0	0	0,0	0,0
Facharzt Gynäkologie / Geburtshilfe	34789	70,5	68,3	0	0,0	0,0	0	0,0	0,0
Assistent in Facharzt-Weiterbildung	27868	56,5	58,3	0	0,0	0,0	0	0,0	0,0
Pädiater vor Kindsgeburten eingetroffen	7688	15,6	15,2	0	0,0	0,0	0	0,0	0,0
Pädiater nach Kindsgeburten eingetroffen	2383	4,8	5,5	0	0,0	0,0	0	0,0	0,0

<i>Bezug: alle Kinder</i>	49315			0			0		
---------------------------	-------	--	--	---	--	--	---	--	--

Indikation zur Sectio ¹

per Sectio geborene Kinder	17724	35,9	35,5	0	0,0	0,0	0	0,0	0,0
davon Indikation (Schlüssel 5)									
Vorzeitiger Blasensprung (60)	898	5,1	6,8	0	0	0	0	0,0	0,0
Überschreitung des Termins (61)	570	3,2	3,8	0	0	0	0	0,0	0,0
Fehlbildung (62)	92	0,5	0,4	0	0	0	0	0,0	0,0
Frühgeburt (63)	643	3,6	3,5	0	0	0	0	0,0	0,0
Mehrlingsschwangerschaft (64)	1090	6,1	6,0	0	0	0	0	0,0	0,0
Plazentainsuffizienz (V.a.) (65)	442	2,5	2,6	0	0	0	0	0,0	0,0
Gestose / Eklampsie (66)	512	2,9	2,8	0	0	0	0	0,0	0,0
RH-Inkompatibilität (67)	10	0,1	0,0	0	0	0	0	0,0	0,0
Diabetes mellitus (68)	308	1,7	2,1	0	0	0	0	0,0	0,0
Z.n. Sectio oder anderen Uterus-OP (69)	4614	26,0	26,3	0	0	0	0	0,0	0,0
Placenta praevia (70)	190	1,1	1,1	0	0	0	0	0,0	0,0
Vorzeitige Plazentalösung (71)	242	1,4	1,3	0	0	0	0	0,0	0,0
Sonstige uterine Blutungen (72)	125	0,7	0,7	0	0	0	0	0,0	0,0
Amnioninfektionssyndrom (V.a.) (73)	329	1,9	1,8	0	0	0	0	0,0	0,0
Fieber unter der Geburt (74)	63	0,4	0,3	0	0	0	0	0,0	0,0
Mütterliche Erkrankung (75)	532	3,0	3,2	0	0	0	0	0,0	0,0
Mangelnde Kooperation der Mutter (76)	440	2,5	2,3	0	0	0	0	0,0	0,0
Pathologisches CTG (77)	3569	20,1	20,5	0	0	0	0	0,0	0,0
Grünes Fruchtwasser (78)	295	1,7	2,8	0	0	0	0	0,0	0,0
Aziose während der Geburt (79)	70	0,4	0,5	0	0	0	0	0,0	0,0
Nabelschnurvorfal (80)	29	0,2	0,2	0	0	0	0	0,0	0,0
V.a. sonstige Nabelschnurkomplikationen (81)	252	1,4	1,7	0	0	0	0	0,0	0,0
Protrahierte Geburt: Eröffnungsperiode (82)	2030	11,5	11,3	0	0	0	0	0,0	0,0
Protrahierte Geburt: Austreibungsperiode (83)	1191	6,7	6,3	0	0	0	0	0,0	0,0
Mißverhältnis zwischen Kopf und Becken (84)	1976	11,1	11,1	0	0	0	0	0,0	0,0
Drohende / erfolgte Uterusruptur (85)	148	0,8	0,8	0	0	0	0	0,0	0,0
Querlage / Schräglage (86)	223	1,3	1,2	0	0	0	0	0,0	0,0
Beckenendlage (87)	2097	11,8	12,4	0	0	0	0	0,0	0,0
Hintere Hinterhauptslage (88)	106	0,6	1,0	0	0	0	0	0,0	0,0
Vorderhauptslage (89)	24	0,1	0,1	0	0	0	0	0,0	0,0
Gesichtslage / Stirnlage (90)	43	0,2	0,2	0	0	0	0	0,0	0,0
Tiefer Querstand (91)	2	0,0	0,0	0	0	0	0	0,0	0,0
Hoher Geradstand (92)	566	3,2	3,1	0	0	0	0	0,0	0,0
Sonstige regelwidrige Schädellage (93)	233	1,3	1,4	0	0	0	0	0,0	0,0
HELLP (95)	144	0,8	0,9	0	0	0	0	0,0	0,0
Intrauteriner Fruchttod (96)	24	0,1	0,2	0	0	0	0	0,0	0,0
Pathologischer Dopplerbefund (97)	184	1,0	0,8	0	0	0	0	0,0	0,0
Schulterdystokie (98)	0	0,0	0,0	0	0	0	0	0,0	0,0

	Hessen gesamt			Krankenhaus			Vergleichskollektiv		
	2012		2011	2012		2011	2012		2011
	N	%	%	N	%	%	N	%	%
<i>Bezug: alle Kinder</i>	49315			0			0		

Indikation zur vaginal-operativen Entbindung ¹

vaginal-operative geborene Kinder	2901	5,9	5,6	0	0,0	0,0	0	0,0	0,0
davon Indikation (Schlüssel 5)									
Vorzeitiger Blasensprung (60)	30	1,0	2,1	0	0,0	0,0	0	0,0	0,0
Überschreitung des Termins (61)	12	0,4	1,9	0	0,0	0,0	0	0,0	0,0
Fehlbildung (62)	2	0,1	0,0	0	0,0	0,0	0	0,0	0,0
Frühgeburt (63)	7	0,2	0,5	0	0,0	0,0	0	0,0	0,0
Mehrlingsschwangerschaft (64)	6	0,2	0,5	0	0,0	0,0	0	0,0	0,0
Plazentainsuffizienz (V.a.) (65)	9	0,3	0,2	0	0,0	0,0	0	0,0	0,0
Gestose / Eklampsie (66)	4	0,1	0,2	0	0,0	0,0	0	0,0	0,0
RH-Inkompatibilität (67)	0	0,0	0,0	0	0,0	0,0	0	0,0	0,0
Diabetes mellitus (68)	6	0,2	0,3	0	0,0	0,0	0	0,0	0,0
Z.n. Sectio oder anderen Uterus-OP (69)	19	0,7	0,8	0	0,0	0,0	0	0,0	0,0
Placenta praevia (70)	0	0,0	0,0	0	0,0	0,0	0	0,0	0,0
Vorzeitige Plazentalösung (71)	7	0,2	0,2	0	0,0	0,0	0	0,0	0,0
Sonstige uterine Blutungen (72)	5	0,2	0,1	0	0,0	0,0	0	0,0	0,0
Amnioninfektionssyndrom (V.a.) (73)	15	0,5	0,4	0	0,0	0,0	0	0,0	0,0
Fieber unter der Geburt (74)	7	0,2	0,2	0	0,0	0,0	0	0,0	0,0
Mütterliche Erkrankung (75)	5	0,2	0,3	0	0,0	0,0	0	0,0	0,0
Mangelnde Kooperation der Mutter (76)	89	3,1	3,2	0	0,0	0,0	0	0,0	0,0
Pathologisches CTG (77)	1686	58,1	57,1	0	0,0	0,0	0	0,0	0,0
Grünes Fruchtwasser (78)	44	1,5	3,4	0	0,0	0,0	0	0,0	0,0
Aziose während der Geburt (79)	43	1,5	1,2	0	0,0	0,0	0	0,0	0,0
Nabelschnurvorfall (80)	0	0,0	0,0	0	0,0	0,0	0	0,0	0,0
V.a. sonstige Nabelschnurkomplikationen (81)	70	2,4	2,5	0	0,0	0,0	0	0,0	0,0
Protrahierte Geburt: Eröffnungsperiode (82)	47	1,6	1,6	0	0,0	0,0	0	0,0	0,0
Protrahierte Geburt: Austreibungsperiode (83)	1476	50,9	52,9	0	0,0	0,0	0	0,0	0,0
Mißverhältnis zwischen Kopf und Becken (84)	15	0,5	0,8	0	0,0	0,0	0	0,0	0,0
Drohende / erfolgte Uterusruptur (85)	0	0,0	0,0	0	0,0	0,0	0	0,0	0,0
Querlage / Schräglage (86)	0	0,0	0,0	0	0,0	0,0	0	0,0	0,0
Beckenendlage (87)	0	0,0	0,0	0	0,0	0,0	0	0,0	0,0
Hintere Hinterhauptslage (88)	64	2,2	2,0	0	0,0	0,0	0	0,0	0,0
Vorderhauptslage (89)	9	0,3	0,5	0	0,0	0,0	0	0,0	0,0
Gesichtslage / Stirnlage (90)	5	0,2	0,1	0	0,0	0,0	0	0,0	0,0
Tiefer Querstand (91)	1	0,0	0,1	0	0,0	0,0	0	0,0	0,0
Hoher Geradstand (92)	0	0,0	0,0	0	0,0	0,0	0	0,0	0,0
Sonstige regelwidrige Schädellage (93)	16	0,6	0,7	0	0,0	0,0	0	0,0	0,0
HELLP (95)	0	0,0	0,0	0	0,0	0,0	0	0,0	0,0
Intrauteriner Fruchttod (96)	0	0,0	0,0	0	0,0	0,0	0	0,0	0,0
Pathologischer Dopplerbefund (97)	2	0,1	0,0	0	0,0	0,0	0	0,0	0,0
Schulterdystokie (98)	4	0,1	0,1	0	0,0	0,0	0	0,0	0,0

¹ Beschränkung der Darstellung auf dokumentierte Indikationen

5.4.5 Geburtsdiagnosen

Bezug: alle Kinder

häufigste Diagnosen	Hessen gesamt			Krankenhaus			Vergleichskollektiv		
	ICD 10	N	%	ICD 10	N	%	ICD 10	N	%
1.	Z38	23204	47,1		0	0,0		0	0,0
2.	P07	2121	4,3		0	0,0		0	0,0
3.	Z37	2052	4,2		0	0,0		0	0,0
4.	O82	280	0,6		0	0,0		0	0,0
5.	P08	197	0,4		0	0,0		0	0,0

häufigste Kombinationen	Hessen gesamt			Krankenhaus			Vergleichskollektiv		
	ICD 1 + ICD 2	N	%	ICD 1 + ICD 2	N	%	ICD 1 + ICD 2	N	%
1.	Z37 + Z38	595	1,2		0	0,0		0	0,0
2.	P59 + Z38	94	0,2		0	0,0		0	0,0
3.	O82 + Z37	93	0,2		0	0,0		0	0,0
4.	P07 + Z38	82	0,2		0	0,0		0	0,0
5.	Z38 + Z83	59	0,1		0	0,0		0	0,0
6.	P07 + P07	53	0,1		0	0,0		0	0,0
7.	P05 + Z38	50	0,1		0	0,0		0	0,0
8.	O09 + Z38	43	0,1		0	0,0		0	0,0
9.	P08 + Z38	42	0,1		0	0,0		0	0,0
10.	P22 + Z38	27	0,1		0	0,0		0	0,0
11.	P21 + Z38	19	0,0		0	0,0		0	0,0
12.	P28 + Z38	16	0,0		0	0,0		0	0,0
13.	P39 + Z38	16	0,0		0	0,0		0	0,0
14.	P70 + Z38	14	0,0		0	0,0		0	0,0
15.	P92 + Z38	12	0,0		0	0,0		0	0,0

Fälle mit kombinierten Diagnosen	1511	3,1		0	0		0	0
Fälle mit Einzeldiagnosen	47804	96,9		0	0		0	0

5.5 Kind

Bezug: alle Kinder

	Hessen gesamt			Krankenhaus			Vergleichskollektiv		
	2012		2011	2012		2011	2012		2011
	N	%	%	N	%	%	N	%	%
	49315			0			0		

Geschlecht	Hessen gesamt		Krankenhaus		Vergleichskollektiv				
	2012	2011	2012	2011	2012	2011			
männlich	25410	51,5	51,3	0	0,0	0,0	0	0,0	0,0
weiblich	23905	48,5	48,7	0	0,0	0,0	0	0,0	0,0

Geburtsgewicht (in g)	Hessen gesamt		Krankenhaus		Vergleichskollektiv				
	2012	2011	2012	2011	2012	2011			
< 750 g	166	0,3	0,4	0	0,0	0,0	0	0,0	0,0
750 - 999 g	161	0,3	0,3	0	0,0	0,0	0	0,0	0,0
1000 - 1499 g	405	0,8	0,7	0	0,0	0,0	0	0,0	0,0
1500 - 1999 g	663	1,3	1,4	0	0,0	0,0	0	0,0	0,0
2000 - 2499 g	2147	4,4	4,3	0	0,0	0,0	0	0,0	0,0
2500 - 2999 g	7874	16,0	15,6	0	0,0	0,0	0	0,0	0,0
3000 - 3999 g	33188	67,3	67,7	0	0,0	0,0	0	0,0	0,0
4000 - 4499 g	4160	8,4	8,6	0	0,0	0,0	0	0,0	0,0
≥ 4500 g	551	1,1	1,1	0	0,0	0,0	0	0,0	0,0
ohne Angabe	0	0,0	0,0	0	0,0	0,0	0	0,0	0,0

	Hessen gesamt			Krankenhaus			Vergleichskollektiv		
	2012		2011	2012		2011	2012		2011
	N	%	%	N	%	%	N	%	%
<i>Bezug: alle lebendgeborenen Kinder</i>	49131			0			0		

Länge (in cm)

< 40 cm	406	0,8	0,7	0	0,0	0,0	0	0,0	0,0
40 - 44 cm	811	1,7	1,7	0	0,0	0,0	0	0,0	0,0
45 - 49 cm	8981	18,3	18,4	0	0,0	0,0	0	0,0	0,0
50 - 54 cm	32750	66,7	66,7	0	0,0	0,0	0	0,0	0,0
≥ 55 cm	5683	11,6	11,4	0	0,0	0,0	0	0,0	0,0
ohne Angabe	500	1,0	1,1	0	0,0	0,0	0	0,0	0,0

Längenbezogenes Gewicht

< 40 g / cm	666	1,4	1,2	0	0,0	0,0	0	0,0	0,0
40 - 49 g / cm	1290	2,6	2,6	0	0,0	0,0	0	0,0	0,0
50 - 59 g / cm	7797	15,9	15,6	0	0,0	0,0	0	0,0	0,0
60 - 69 g / cm	22351	45,5	45,5	0	0,0	0,0	0	0,0	0,0
≥ 70 g / cm	16527	33,6	34,0	0	0,0	0,0	0	0,0	0,0
nicht errechenbar	500	1,0	1,1	0	0,0	0,0	0	0,0	0,0

Kopfumfang (in cm)

< 31,0 cm	966	2,0	1,9	0	0,0	0,0	0	0,0	0,0
31,0 - 32,9 cm	2854	5,8	5,8	0	0,0	0,0	0	0,0	0,0
33,0 - 34,9 cm	16578	33,7	33,7	0	0,0	0,0	0	0,0	0,0
35,0 - 36,9 cm	22117	45,0	45,0	0	0,0	0,0	0	0,0	0,0
≥ 37,0 cm	5104	10,4	10,3	0	0,0	0,0	0	0,0	0,0
ohne Angabe	0	0,0	0,0	0	0,0	0,0	0	0,0	0,0

1 Minuten Apgar

0	28	0,1	0,1	0	0,0	0,0	0	0,0	0,0
1 - 3	386	0,8	0,8	0	0,0	0,0	0	0,0	0,0
4 - 6	1298	2,6	2,8	0	0,0	0,0	0	0,0	0,0
7 - 9	42701	86,9	87,4	0	0,0	0,0	0	0,0	0,0
10	4640	9,4	8,8	0	0,0	0,0	0	0,0	0,0
ohne Angabe	78	0,2	0,1	0	0,0	0,0	0	0,0	0,0

5 Minuten Apgar

0	32	0,1	0,1	0	0,0	0,0	0	0,0	0,0
1 - 3	64	0,1	0,2	0	0,0	0,0	0	0,0	0,0
4 - 6	387	0,8	0,8	0	0,0	0,0	0	0,0	0,0
7 - 9	7624	15,5	15,9	0	0,0	0,0	0	0,0	0,0
10	40920	83,3	82,9	0	0,0	0,0	0	0,0	0,0
ohne Angabe	104	0,2	0,2	0	0,0	0,0	0	0,0	0,0

10 Minuten Apgar

0	42	0,1	0,1	0	0,0	0,0	0	0,0	0,0
1 - 3	29	0,1	0,1	0	0,0	0,0	0	0,0	0,0
4 - 6	90	0,2	0,2	0	0,0	0,0	0	0,0	0,0
7 - 9	2999	6,1	6,4	0	0,0	0,0	0	0,0	0,0
10	45833	93,3	92,9	0	0,0	0,0	0	0,0	0,0
ohne Angabe	138	0,3	0,3	0	0,0	0,0	0	0,0	0,0

	Hessen gesamt			Krankenhaus			Vergleichskollektiv		
	2012		2011	2012		2011	2012		2011
	N	%	%	N	%	%	N	%	%
<i>Bezug: alle lebendgeborenen Kinder</i>	49131			0			0		

Nabelarterien pH-Wert

< 7,0	98	0,2	0,2	0	0,0	0,0	0	0,0	0,0
7,0 - 7,09	1130	2,3	2,4	0	0,0	0,0	0	0,0	0,0
7,10 - 7,19	7223	14,7	15,0	0	0,0	0,0	0	0,0	0,0
≥ 7,20	40350	82,1	81,7	0	0,0	0,0	0	0,0	0,0
ohne Angabe	330	0,7	0,7	0	0,0	0,0	0	0,0	0,0

Base Excess

Base Excess ≤ -10,0	12590	25,6	26,3	0	0,0	0,0	0	0,0	0,0
Base Excess -5,1 bis -10,0	17183	35,0	34,2	0	0,0	0,0	0	0,0	0,0
Base Excess -0,1 bis -5,0	9346	19,0	19,0	0	0,0	0,0	0	0,0	0,0
Base Excess ≥ 0,0	1982	4,0	4,5	0	0,0	0,0	0	0,0	0,0
ohne Angabe	8030	16,3	16,0	0	0,0	0,0	0	0,0	0,0

Pulsoxymetrie	2710	5,5	5,8	0	0,0	0,0	0	0,0	0,0
---------------	------	-----	-----	---	-----	-----	---	-----	-----

5.5.1 Therapie

Reanimation

Maske	730	1,5	1,5	0	0,0	0,0	0	0,0	0,0
Intubation	200	0,4	0,5	0	0,0	0,0	0	0,0	0,0
Pufferung	45	0,1	0,1	0	0,0	0,0	0	0,0	0,0
Volumensubstitution	147	0,3	0,2	0	0,0	0,0	0	0,0	0,0

O ₂ -Anreicherung	1553	3,2	3,5	0	0,0	0,0	0	0,0	0,0
------------------------------	------	-----	-----	---	-----	-----	---	-----	-----

Erste kinderärztliche Untersuchung (U2)

alle nach Hause entlassenen Kinder, die mind. bis zum 3. Tag in geburtshilflicher Klinik waren	33409	68,0	0,0	0	0,0	0,0	0	0,0	0,0
davon U2 durchgeführt	28724	86,0	0,0	0	0,0	0,0	0	0,0	0,0

Fehlbildung

Mind. 1 gesicherte Fehlbildung	338	0,7	0,5	0	0,0	0,0	0	0,0	0,0
davon pränatal diagnostiziert	145	42,9	49,4	0	0,0	0,0	0	0,0	0,0

5.5.2 Kindliche Morbidität

Bezug: alle lebendgeborenen Kinder

häufigste Diagnosen 1	Hessen gesamt			Krankenhaus			Vergleichskollektiv		
	ICD 10	N	%	ICD 10	N	%	ICD 10	N	%
1.	P07 + P07	238	0,5		0	0,0		0	0,0
2.	P07 + Z83	62	0,1		0	0,0		0	0,0
3.	P05 + P07	32	0,1		0	0,0		0	0,0
4.	P07 + P22	20	0,0		0	0,0		0	0,0
5.	P07 + P28	8	0,0		0	0,0		0	0,0
6.	P05 + Z83	7	0,0		0	0,0		0	0,0
7.	P28 + Z83	5	0,0		0	0,0		0	0,0
8.	E87 + P22	5	0,0		0	0,0		0	0,0
9.	P07 + P59	4	0,0		0	0,0		0	0,0
10.	E87 + Z83	4	0,0		0	0,0		0	0,0
11.	P05 + Z38	3	0,0		0	0,0		0	0,0
12.	P08 + Z83	3	0,0		0	0,0		0	0,0
13.	P07 + Q90	3	0,0		0	0,0		0	0,0
14.	P07 + P70	3	0,0		0	0,0		0	0,0
15.	Q69 + Q69	3	0,0		0	0,0		0	0,0
Fälle mit kombinierten Diagnosen		542	1,1		0	0		0	0
Fälle mit Einzeldiagnosen		2667	5,4		0	0		0	0

5.5.3 Verlegung des Kindes

Bezug: alle lebendgeborenen Kinder

	Hessen gesamt			Krankenhaus			Vergleichskollektiv		
	2012		2011	2012		2011	2012		2011
	N	%	%	N	%	%	N	%	%
	49131			0			0		
Verlegt in Kinderklinik	4950	10,1	10,2	0	0,0	0,0	0	0,0	0,0
Zeitraum Geburt - Verlegung									
0 - 4 Stunden	3293	66,5	67,1	0	0,0	0,0	0	0,0	0,0
5 - 12 Stunden	305	6,2	5,8	0	0,0	0,0	0	0,0	0,0
13 - 24 Stunden	231	4,7	3,8	0	0,0	0,0	0	0,0	0,0
> 24 Stunden	1121	22,6	23,4	0	0,0	0,0	0	0,0	0,0

Verlegungsdiagnosen

häufigste Diagnosen	Hessen gesamt			Krankenhaus			Vergleichskollektiv		
	ICD 10	N	%	ICD 10	N	%	ICD 10	N	%
1.	P07 + Z38	1234	2,5		0	0,0		0	0,0
2.	P28 + Z38	236	0,5		0	0,0		0	0,0
3.	P22 + Z38	128	0,3		0	0,0		0	0,0
4.	P05 + Z38	90	0,2		0	0,0		0	0,0
5.	P39 + Z38	68	0,1		0	0,0		0	0,0
6.	P70 + Z38	67	0,1		0	0,0		0	0,0
7.	P36 + Z38	63	0,1		0	0,0		0	0,0
8.	P07 + P07	55	0,1		0	0,0		0	0,0
9.	O24 + Z38	45	0,1		0	0,0		0	0,0
10.	Z03 + Z38	45	0,1		0	0,0		0	0,0
11.	P21 + Z38	41	0,1		0	0,0		0	0,0
12.	P20 + Z38	39	0,1		0	0,0		0	0,0
13.	Q79 + Z38	32	0,1		0	0,0		0	0,0
14.	P92 + Z38	26	0,1		0	0,0		0	0,0
15.	P58 + Z38	25	0,1		0	0,0		0	0,0
Fälle mit kombinierten Diagnosen		172	0,5		0	0		0	0
Fälle mit Einzeldiagnosen		6039	19,2		0	0		0	0

5.5.4 Kindliche Mortalität

	Hessen gesamt			Krankenhaus			Vergleichskollektiv		
	2012		2011	2012		2011	2012		2011
	N	%	%	N	%	%	N	%	%
<i>Bezug: alle Kinder</i>	49315			0			0		
Perinatale Mortalität	234	0,50	0,50	0	0,00	0,00	0	0,00	0,00
Tod vor Klinikaufnahme	142	0,30	0,30	0	0,00	0,00	0	0,00	0,00
Tod ante partum	129	0,30	0,20	0	0,00	0,00	0	0,00	0,00
Tod sub partu	7	0,00	0,00	0	0,00	0,00	0	0,00	0,00
Todeszeitpunkt unbekannt	48	0,10	0,10	0	0,00	0,00	0	0,00	0,00
Tod innerhalb der ersten 7 Lebenstage	50	0,10	0,10	0	0,00	0,00	0	0,00	0,00
Todeszeitpunkt nach Geburt									
≤ 24 Stunden	41	0,10	0,10	0	0,00	0,00	0	0,00	0,00
25 - 48 Stunden	4	0,00	0,00	0	0,00	0,00	0	0,00	0,00
> 48 Stunden	3	0,00	0,00	0	0,00	0,00	0	0,00	0,00

Todesursachen

häufigsten Diagnosen	Hessen gesamt			Krankenhaus			Vergleichskollektiv		
	ICD	N	%	ICD	N	%	ICD	N	%
1.	P07	44	0,1		0	0,0		0	0,0
2.	P95	8	0,0		0	0,0		0	0,0
3.	P05	7	0,0		0	0,0		0	0,0
4.	P02	7	0,0		0	0,0		0	0,0
5.	Q91	5	0,0		0	0,0		0	0,0
6.	P83	4	0,0		0	0,0		0	0,0
7.	P28	3	0,0		0	0,0		0	0,0
8.	P20	3	0,0		0	0,0		0	0,0
9.	P22	3	0,0		0	0,0		0	0,0
10.	O36	3	0,0		0	0,0		0	0,0
11.	Q60	3	0,0		0	0,0		0	0,0
12.	P01	2	0,0		0	0,0		0	0,0
13.	P50	2	0,0		0	0,0		0	0,0
14.	Q99	2	0,0		0	0,0		0	0,0
15.	Q66	2	0,0		0	0,0		0	0,0
Fälle mit kombinierten Diagnosen		22	0,0		0	0,0		0	0,0
Fälle mit Einzeldiagnosen		64	0,1		0	0,0		0	0,0

5.5.5 Entlassung des Kindes

Bezug: alle nach Hause entlassenen Kinder

häufigste Diagnosen	Hessen gesamt			Krankenhaus			Vergleichskollektiv		
	ICD 10	N	%	ICD 10	N	%	ICD 10	N	%
1.	Z38	37262	85,7		0	0,0		0	0,0
2.	P07	1601	3,7		0	0,0		0	0,0
3.	P08	690	1,6		0	0,0		0	0,0
4.	P05	462	1,1		0	0,0		0	0,0
5.	Z37	414	1,0		0	0,0		0	0,0

5.6 Mutter

5.6.1 Komplikationen	Hessen gesamt			Krankenhaus			Vergleichskollektiv		
	2012		2011	2012		2011	2012		2011
	N	%	%	N	%	%	N	%	%
<i>Bezug: alle Mütter</i>	48380			0			0		
Mütter mit Komplikationen gesamt	24727	51,1	50,2	0	0,0	0,0	0	0,0	0,0
<i>Bezug: Schwangere mit vaginaler Entbindung</i>	31381			0			0		
Dammriß I. Grad	5276	16,8	16,9	0	0,0	0,0	0	0,0	0,0
Dammriß II. Grad	5582	17,8	17,3	0	0,0	0,0	0	0,0	0,0
Dammriß III. Grad	381	1,2	1,2	0	0,0	0,0	0	0,0	0,0
Dammriß IV: Grad	32	0,1	0,1	0	0,0	0,0	0	0,0	0,0
Andere Weichteilverletzungen gesamt	8289	26,4	24,6	0	0,0	0,0	0	0,0	0,0
Zervixriß	172	0,5	0,5	0	0,0	0,0	0	0,0	0,0
Scheidenriß	6039	19,2	17,8	0	0,0	0,0	0	0,0	0,0
Labien-/Klitorisriß	3335	10,6	9,7	0	0,0	0,0	0	0,0	0,0
Hämatom	14	0,0	0,1	0	0,0	0,0	0	0,0	0,0
Plazentalösungsstörung	893	2,8	3,0	0	0,0	0,0	0	0,0	0,0
<i>Bezug: alle Mütter</i>	48380			0			0		
Blutung > 1000 ml	579	1,2	1,1	0	0,0	0,0	0	0,0	0,0
Revisionsbedürftige Wundheilungsstörung	111	0,2	0,2	0	0,0	0,0	0	0,0	0,0
Hysterektomie / Laparotomie	28	0,1	0,1	0	0,0	0,0	0	0,0	0,0
Eklampsie	28	0,1	0,1	0	0,0	0,0	0	0,0	0,0
Sepsis	16	0,0	0,0	0	0,0	0,0	0	0,0	0,0
Fieber im Wochenbett	120	0,2	0,3	0	0,0	0,0	0	0,0	0,0
Anämie	10423	21,5	21,0	0	0,0	0,0	0	0,0	0,0
Allgemeine behandlungsbedürftige Komplikation	1004	2,1	2,1	0	0,0	0,0	0	0,0	0,0
Pneumonie	3	0,0	0,0	0	0,0	0,0	0	0,0	0,0
Kardiovaskuläre Komplikation	16	0,0	0,0	0	0,0	0,0	0	0,0	0,0
Tiefe Bein-/Beckenvenenthrombose	53	0,1	0,0	0	0,0	0,0	0	0,0	0,0
Lungenembolie	2	0,0	0,0	0	0,0	0,0	0	0,0	0,0
Harnwegsinfektion	39	0,1	0,1	0	0,0	0,0	0	0,0	0,0
Wundinfektion / Abszeßbildung	32	0,1	0,0	0	0,0	0,0	0	0,0	0,0
Hämatom / Nachblutung	131	0,3	0,3	0	0,0	0,0	0	0,0	0,0
Sonstige Komplikation	752	1,6	1,7	0	0,0	0,0	0	0,0	0,0

5.6.2 Verweildauer

	Hessen gesamt			Krankenhaus			Vergleichskollektiv		
	2012		2011	2012		2011	2012		2011
	N	%	%	N	%	%	N	%	%
<i>Bezug: alle Mütter</i>	48380			0			0		

Präpartale Verweildauer

0 Tage	27542	56,9	56,5	0	0,0	0,0	0	0,0	0,0
1 Tag	14394	29,8	30,1	0	0,0	0,0	0	0,0	0,0
> 1 Tag	6428	13,3	13,4	0	0,0	0,0	0	0,0	0,0

Postpartale Verweildauer

0 Tage	1367	2,8	2,7	0	0,0	0,0	0	0,0	0,0
1 - 2 Tage	9696	20,0	19,1	0	0,0	0,0	0	0,0	0,0
3 - 6 Tage	35335	73,0	72,9	0	0,0	0,0	0	0,0	0,0
7 - 13 Tage	1878	3,9	5,1	0	0,0	0,0	0	0,0	0,0
14 - 21 Tage	72	0,1	0,2	0	0,0	0,0	0	0,0	0,0
> 21 Tage	32	0,1	0,1	0	0,0	0,0	0	0,0	0,0

Nachstationäre Behandlung

Rate nachstationäre Behandlung > 0	170	0,4	0,5	0	0,0	0,0	0	0,0	0,0
------------------------------------	-----	-----	-----	---	------------	-----	---	-----	-----

Dauer der nachstationären Behandlung (Median)	1			0			0		
-----------------------------------------------	---	--	--	---	--	--	---	--	--

5.6.3 Entlassungsgrund (gemäß § 301)

Behandlung regulär beendet (1)	45891	94,9	97,1	0	0,0	0,0	0	0,0	0,0
Behandlung beendet, nachstat. vorgesehen (2)	1854	3,8	1,6	0	0,0	0,0	0	0,0	0,0
Behandlung aus sonstigen Gründen beendet (3, 14)	132	0,3	0,3	0	0,0	0,0	0	0,0	0,0
Behandlung gegen ärztlichen Rat beendet (4, 15)	408	0,8	0,8	0	0,0	0,0	0	0,0	0,0
Zuständigkeitswechsel des Leistungsträgers (5)	1	0,0	0,0	0	0,0	0,0	0	0,0	0,0
Verlegung in ein anderes Krankenhaus (6)	66	0,1	0,1	0	0,0	0,0	0	0,0	0,0
Tod (7)	1	0,0	0,0	0	0,0	0,0	0	0,0	0,0
Verlegung im Rahmen einer Zusammenarbeit (8)	10	0,0	0,0	0	0,0	0,0	0	0,0	0,0
Entlassung in Reha-Einrichtung (9)	0	0,0	0,0	0	0,0	0,0	0	0,0	0,0
Entlassung in Pflegeheim oder Hospiz (10, 11)	4	0,0	0,0	0	0,0	0,0	0	0,0	0,0
Interne Verlegung (12)	8	0,0	0,0	0	0,0	0,0	0	0,0	0,0
Sonstiger Entlassungsgrund (13, 16, 17, 18)	5	0,0	0,0	0	0,0	0,0	0	0,0	0,0