



Externe Qualitätssicherung in der stationären Versorgung

Knie-Totalendoprothesen-Erstimplantation (Modul 17/5)

Jahresauswertung
2012

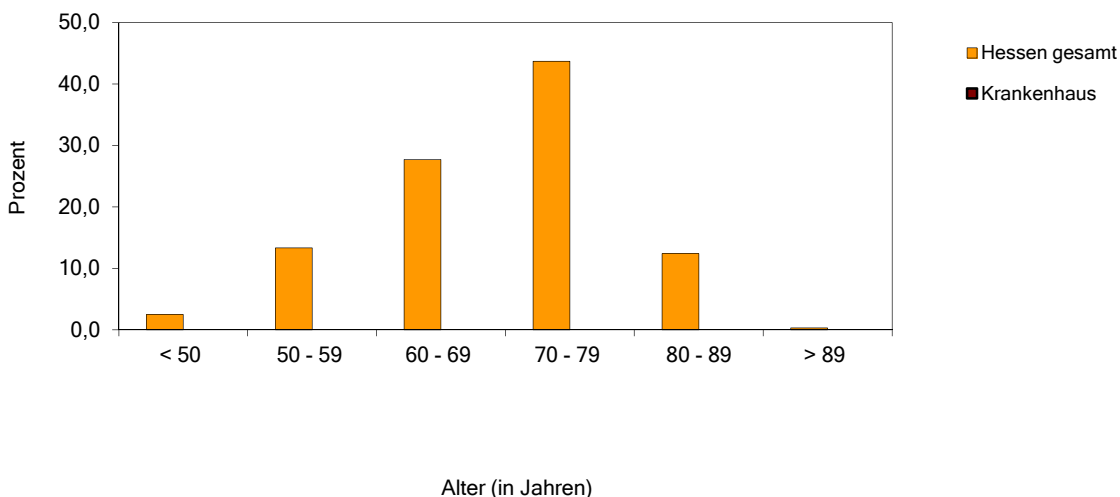
BASISAUSWERTUNG

Anzahl importierter Datensätze	alle Kliniken		Krankenhaus	
	N	%	N	%
Gesamt	10113	100,0	0	0,0
1. Quartal	3196	31,6	0	0,0
2. Quartal	2367	23,4	0	0,0
3. Quartal	2260	22,3	0	0,0
4. Quartal	2290	22,6	0	0,0

1. Patient

Patienten: Altersverteilung (in Jahren)

< 50 Jahre	256	2,5	0	0,0
50 - 59 Jahre	1342	13,3	0	0,0
60 - 69 Jahre	2806	27,7	0	0,0
70 - 79 Jahre	4420	43,7	0	0,0
80 - 89 Jahre	1254	12,4	0	0,0
> 89 Jahre	35	0,3	0	0,0



	Mittel	SD	5 %	25 %	Median	75 %	95 %
Hessen gesamt	69,6	9,4	53,0	63,0	71,0	76,0	83,0
Krankenhaus	0,0	0,0	0,0	0,0	0,0	0,0	0,0

Geschlecht

	N	%	N	%
männlich	3505	34,7	0	0,0
weiblich	6608	65,3	0	0,0

Einstufung nach ASA-Klassifikation

1: normaler, ansonsten gesunder Patient	382	3,8	0	0,0
2: Patient mit leichter Allgemeinerkrankung	5629	55,7	0	0,0
3: Patient mit schwerer Allgemeinerkrankung und Leistungseinschränkung	4045	40,0	0	0,0
4: Patient mit inaktivierender Allgemeinerkrankung, ständige Lebensbedrohung	57	0,6	0	0,0
5: moribunder Patient	0	0,0	0	0,0

Simultaneingriff an der kontralateralen Seite

nein	9922	98,1	0	0,0
ja, dokumentiert	146	1,4	0	0,0
ja, nicht dokumentiert	45	0,4	0	0,0

	Hessen gesamt		Krankenhaus	
	N	%	N	%
Fälle gesamt	10113	100,0	0	0,0

2. Präoperative Anamnese

Schmerzen

Schmerzen	10065	99,5	0	0,0
Belastungsschmerz	3018	30,0	0	0,0
Ruheschmerz	7047	70,0	0	0,0

Voroperation

Voroperation im Kniegelenk oder kniegelenksnah	2942	29,1	0	0,0
--	------	------	---	-----

Kellgren und Lawrence Score (modifiziert)

Osteophyten

0: keine oder beginnend Eminentia oder gelenkseitige Patellapole	297	2,9	0	0,0
1: eindeutig	9816	97,1	0	0,0

Gelenkspalt

0: nicht oder fraglich verschmälert	56	0,6	0	0,0
1: häftig verschmälert	2522	24,9	0	0,0
2: ausgeprägt verschmälert oder aufgehoben	7535	74,5	0	0,0

Sklerose

0: keine Sklerose	29	0,3	0	0,0
1: mäßige subchondrale Sklerose	1502	14,9	0	0,0
2: ausgeprägte subchondrale Sklerose	6394	63,2	0	0,0
3: Sklerose mit Zysten Femur, Tibia, Patella	2188	21,6	0	0,0

Deformierung

0: keine Deformierung	500	4,9	0	0,0
1: Entrundung der Femurkondylen	5252	51,9	0	0,0
2: ausgeprägte Destruktion, Deformierung	4361	43,1	0	0,0

Wundkontaminationsklassifikation (nach Definition der CDC)

aseptische Eingriffe	9862	97,5	0	0,0
bedingt aseptische Eingriffe	241	2,4	0	0,0
kontaminierte Eingriffe	5	0,0	0	0,0
septische Eingriffe	5	0,0	0	0,0

3. Operation

Perioperative Antibiotikagabe

Perioperative Antibiotikagabe	10070	99,6	0	0,0
single shot	7804	77,5	0	0,0
Zweitgabe	1086	10,8	0	0,0
öfter	1180	11,7	0	0,0

	Hessen gesamt		Krankenhaus	
	N	%	N	%
Patienten gesamt	10113	100,0	0	0,0

Schnitt-Naht-Zeit (in Min.)

	Mittel	SD	5 %	25 %	Median	75 %	95 %
Hessen gesamt	87,9	29,9	50,0	67,0	83,0	104,0	141,0
Krankenhaus	0,0	0,0	0,0	0,0	0,0	0,0	0,0

OPS-301*Einbau einer Kniegelenktotalendoprothese*

5-822.1	Bikondyläre Oberflächenersatzprothese, ungekoppelt, ohne Patellaersatz	6575	65,0	0	0,0
5-822.2	Bikondyläre Oberflächenersatzprothese, ungekoppelt, mit Patellaersatz	1368	13,5	0	0,0
5-822.3	Bikondyläre Oberflächenersatzprothese, teilgekoppelt, ohne Patellaersatz	474	4,7	0	0,0
5-822.4	Bikondyläre Oberflächenersatzprothese, teilgekoppelt, mit Patellaersatz	145	1,4	0	0,0
5-822.6	Scharnierendoprothese ohne Patellaersatz	197	1,9	0	0,0
5-822.7	Scharnierendoprothese mit Patellaersatz	60	0,6	0	0,0
5-822.9	Sonderprothese	117	1,2	0	0,0
5-822.a	Endoprothese mit erweiterter Beugefähigkeit, ohne Patellaersatz	1150	11,4	0	0,0
5-822.b	Endoprothese mit erweiterter Beugefähigkeit, mit Patellaersatz	17	0,2	0	0,0
5-822.d	Bikompartimentelle Teilgelenkersatzprothese, ohne Patellaersatz	7	0,1	0	0,0
5-822.e	Bikompartimentelle Teilgelenkersatzprothese, mit Patellaersatz	3	0,0	0	0,0
5-98	Spezielle OP-Techniken und OPs bei speziellen Versorgungstechniken	1471	14,5	0	0,0
5-988	Verwendung eines Navigationssystems	1248	12,3	0	0,0

4. Verlauf

postoperatives Röntgenbild in 2 Ebenen	10043	99,3	0	0,0
--	-------	------	---	-----

Behandlungsbedürftige intra-/postoperative chirurgische Komplikationen

Anzahl der Patienten mit mind. einer intra-/postop.- chir. Komplikation	105	1,0	0	0,0
Implantatfehlage	0	0,0	0	0,0
Femur-Komponente	0	0,0	0	0,0
Tibia-Komponente	0	0,0	0	0,0
Implantatdislokation	0	0,0	0	0,0
Patellafehlstellung	0	0,0	0	0,0
Wundhämatom/Nachblutung	61	0,6	0	0,0
Gefäßläsion	2	0,0	0	0,0
Nervenschaden	10	0,1	0	0,0
Fraktur	9	0,1	0	0,0
Sonstige	28	0,3	0	0,0

Postoperative Wundinfektion (nach Definition der CDC)

Fälle mit postoperativer Wundinfektion	19	0,2	0	0,0
A1: oberflächliche Infektion	14	73,7	0	0,0
A2: tiefe Infektion	4	21,1	0	0,0
A3: Räume/Organe	1	5,3	0	0,0

Reintervention

Reintervention wegen Komplikation(en) erforderlich	58	0,6	0	0,0
--	----	-----	---	-----

	Hessen gesamt		Krankenhaus	
	N	%	N	%
Patienten gesamt	10113	100,0	0	0,0

Allgemeine behandlungsbedürftige postoperative Komplikationen

	N	%	N	%
Fälle mit mind. einer allgemeinen behandlungsbed. postoperativen Komplikation	250	2,5	0	0,0
Pneumonie	15	0,1	0	0,0
Kardiovaskuläre Komplikation(en)	52	0,5	0	0,0
tiefe Bein-/Beckenvenenthrombose	44	0,4	0	0,0
Lungenembolie	19	0,2	0	0,0
Sonstige	135	1,3	0	0,0

5. Entlassung

Entlassungsdiagnose

M17.0 Primäre Gonarthrose, beidseitig	367	3,6	0	0,0
M17.1 Sonstige primäre Gonarthrose	8681	85,8	0	0,0
M17.2 Posttraumatische Gonarthrose, beidseitig	14	0,1	0	0,0
M17.3 Sonstige posttraumatische Gonarthrose	170	1,7	0	0,0
M17.4 Sonstige sekundäre Gonarthrose, beidseitig	19	0,2	0	0,0
M17.5 Sonstige sekundäre Gonarthrose	325	3,2	0	0,0
M17.9 Gonarthrose, nicht näher bezeichnet	328	3,2	0	0,0
andere Diagnosen	209	2,1	0	0,0

Zustand bei Entlassung

Bewegungsmaß passiv mit Neutral-Null Methode bestimmt (betroffene Seite)	9996	98,8	0	0,0
--	------	------	---	-----

<i>Winkel Extension / Flexion (Grad)</i>	Mittel	SD	5 %	25 %	Median	75 %	95 %
Hessen gesamt	92,7	8,6	85,0	90,0	90,0	95,0	110,0
Krankenhaus	0,0	0,0	0,0	0,0	0,0	0,0	0,0

	N	%	N	%
selbstständiges Gehen bei Entlassung möglich (ggf. auch mit Gehhilfen)	10071	99,7	0	0,0
selbstständiges Gehen bei Entlassung nicht möglich	42	0,4	0	0,0
präoperativ war selbstständiges Gehen möglich	21	50,0	0	0,0

selbstständige Versorgung in der täglichen Hygiene bei Entlassung möglich	10068	99,6	0	0,0
selbstständige Versorgung in der täglichen Hygiene bei Entlassung nicht möglich	45	0,4	0	0,0
präoperativ war selbstständige Versorgung in der täglichen Hygiene möglich	19	42,2	0	0,0

Entlassungsgrund

1: Behandlung regulär beendet	3201	31,7	0	0,0
2: Behandlung beendet, nachstationäre Behandlung vorgesehen	254	2,5	0	0,0
3: Behandlung aus sonstigen Gründen beendet	14	0,1	0	0,0
4: Behandlung gegen ärztlichen Rat beendet	13	0,1	0	0,0
5: Zuständigkeitswechsel der Kostenträgers	0	0,0	0	0,0
6: Verlegung in ein anderes Krankenhaus	217	2,1	0	0,0
7: Tod	9	0,1	0	0,0
8: Verlegung in ein anderes Krankenhaus im Rahmen einer Zusammenarbeit	15	0,1	0	0,0
9: Entlassung in eine Rehabilitationseinrichtung	6331	62,6	0	0,0
10: Entlassung in eine Pflegeeinrichtung	28	0,3	0	0,0

Fortsetzung nächste Seite

¹ entsprechend dem ersten Diagnosefeld

	Hessen gesamt		Krankenhaus	
	N	%	N	%
Fälle gesamt	10113	100,0	0	0,0

Fortsetzung Entlassungsgrund

11: Entlassung in ein Hospiz	0	0,0	0	0,0
12: Interne Verlegung	21	0,2	0	0,0
13: externe Verlegung zur psychiatrischen Behandlung	0	0,0	0	0,0
14: Behandlung aus sonstigen Gründen beendet, nachstationäre Behandlung vorgesehen	2	0,0	0	0,0
15: Behandlung gegen ärztlichen Rat beendet, nachstationäre Behandlung vorgesehen	0	0,0	0	0,0
16: externe Verlegung mit Rückverlegung oder Wechsel zwischen den Entgeltbereichen der DRG-Fallpauschalen, nach der BpflV oder für besondere Einrichtungen nach § 17b Abs. 1 Satz 15 KHG mit Rückverlegung	0	0,0	0	0,0
17: interne Verlegung mit Wechsel zwischen den Entgeltbereichen der DRG-Fallpauschalen, nach der BpflV oder für besondere Einrichtungen nach § 17b Abs. 1 Satz 15 KHG	4	0,0	0	0,0
18: Rückverlegung	0	0,0	0	0,0
19: Entlassung vor Wiederaufnahme mit Neueinstufung	0	0,0	0	0,0
20: Entlassung vor Wiederaufnahme mit Neueinstufung wegen Komplikation	0	0,0	0	0,0
21: Entlassung mit nachfolgender Wiederaufnahme	3	0,0	0	0,0
22: Fallabschluss (interne Verlegung) bei Wechsel zwischen voll- und teilstationärer Behandlung	1	0,0	0	0,0

Präoperative Verweildauer

0 Tage	1193	11,8	0	0,0
1 Tag	8494	84,0	0	0,0
2 Tage	203	2,0	0	0,0
> 2 Tage	223	2,2	0	0,0

Gesamt-Verweildauer

1 - 7 Tage	591	5,8	0	0,0
8 - 14 Tage	8368	82,7	0	0,0
15 - 21 Tage	895	8,8	0	0,0
> 21 Tage	258	2,6	0	0,0

<i>Gesamtverweildauer in Tagen</i>	Mittel	SD	5 %	25 %	Median	75 %	95 %
Hessen gesamt	11,7	5,0	7,0	9,0	11,0	13,0	17,0
Krankenhaus	0,0	0,0	0,0	0,0	0,0	0,0	0,0