

Externe Qualitätssicherung in der stationären Versorgung

# Hüft-Endoprothesen-Erstimplantation (Modul 17/2)



Jahresauswertung  
2012

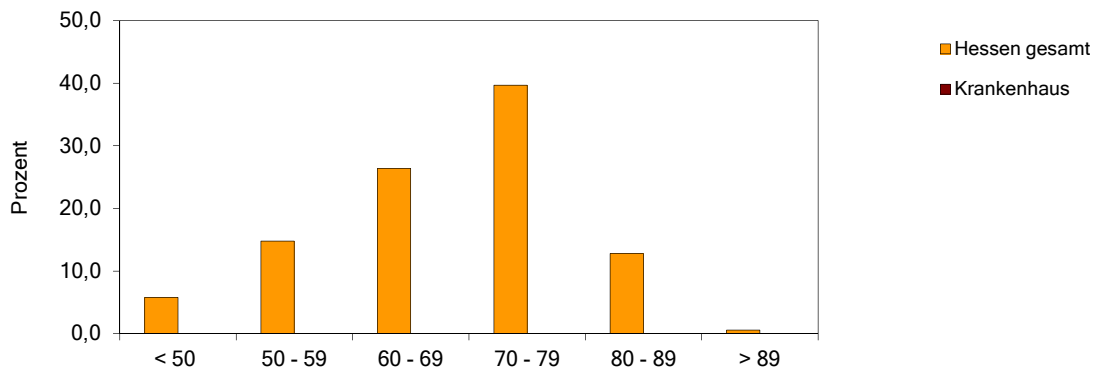
BASISAUSWERTUNG

Anzahl importierter Datensätze	Hessen gesamt		Krankenhaus	
	n	%	n	%
Gesamt	10895	100,0	0	0,0
1. Quartal	3259	29,9	0	0,0
2. Quartal	2624	24,1	0	0,0
3. Quartal	2527	23,2	0	0,0
4. Quartal	2485	22,8	0	0,0

**1. Patient**

**Patienten: Altersverteilung (in Jahren)**

< 50 Jahre	628	5,8	0	0,0
50 - 59 Jahre	1615	14,8	0	0,0
60 - 69 Jahre	2871	26,4	0	0,0
70 - 79 Jahre	4329	39,7	0	0,0
80 - 89 Jahre	1392	12,8	0	0,0
> 89 Jahre	60	0,6	0	0,0



Alter (in Jahren)

	Mittel	SD	5 %	25 %	Median	75 %	95 %
Hessen gesamt	68,4	10,8	49,0	62,0	70,0	76,0	84,0
Krankenhaus	0,0	0,0	0,0	0,0	0,0	0,0	0,0

**Geschlecht**

	N	%	N	%
männlich	4384	40,2	0	0,0
weiblich	6511	59,8	0	0,0

**Einstufung nach ASA-Klassifikation**

1: normaler, ansonsten gesunder Patient	654	6,0	0	0,0
2: Patient mit leichter Allgemeinerkrankung	6437	59,1	0	0,0
3: Patient mit schwerer Allgemeinerkrankung und Leistungseinschränkung	3729	34,2	0	0,0
4: Patient mit inaktivierender Allgemeinerkrankung, ständige Lebensbedrohung	74	0,7	0	0,0
5: moribunder Patient	1	0,0	0	0,0

	Hessen gesamt		Krankenhaus	
	N	%	N	%
Patienten gesamt	10895	100,0	0	0,0

## 2. Präoperative Anamnese & Diagnostik

### Präoperative Anamnese

Schmerzen	10840	99,5	0	0,0
Belastungsschmerz	3098	28,6	0	0,0
Ruheschmerz	7742	71,4	0	0,0

Voroperation am Hüftgelenk oder hüftgelenknah	727	6,7	0	0,0
---	-----	-----	---	-----

### Bewegungsmaß

	N	%	N	%
Bewegungsmaß passiv mit Neutral-Null Methode bestimmt (betroffene Seite)	9886	90,7	0	0,0

<i>Winkel Extension / Flexion (Grad)</i>	Mittel	SD	5 %	25 %	Median	75 %	95 %
Hessen gesamt	83,7	16,4	50,0	80,0	90,0	90,0	110,0
Krankenhaus	0,0	0,0	0,0	0,0	0,0	0,0	0,0

<i>Winkel Ab-/Adduktion (Grad)</i>	Mittel	SD	5 %	25 %	Median	75 %	95 %
Hessen gesamt	30,2	14,8	10,0	20,0	30,0	40,0	60,0
Krankenhaus	0,0	0,0	0,0	0,0	0,0	0,0	0,0

<i>Winkel Außen-/Innenrotation (Grad)</i>	Mittel	SD	5 %	25 %	Median	75 %	95 %
Hessen gesamt	23,8	13,7	5,0	10,0	20,0	30,0	50,0
Krankenhaus	0,0	0,0	0,0	0,0	0,0	0,0	0,0

### Kellgren und Lawrence Score der Koxarthrose (modifiziert)

#### *Osteophyten*

	N	%	N	%
0: keine oder fraglich	298	2,7	0	0,0
1: eindeutig	5484	50,3	0	0,0
2: große	5113	46,9	0	0,0

#### *Gelenkspalt*

0: nicht oder fraglich verschmälert	53	0,5	0	0,0
1: eindeutig verschmälert	1029	9,4	0	0,0
2: fortgeschritten verschmälert	5453	50,1	0	0,0
3: aufgehoben	4360	40,0	0	0,0

#### *Sklerose*

0: keine Sklerose	57	0,5	0	0,0
1: leichte Sklerose	1730	15,9	0	0,0
2: leichte Sklerose mit Zystenbildung	4896	44,9	0	0,0
3: Sklerose mit Zysten	4212	38,7	0	0,0

#### *Deformierung*

0: keine Deformierung	440	4,0	0	0,0
1: leichte Deformierung	3861	35,4	0	0,0
2: deutliche Deformierung	6594	60,5	0	0,0

	Hessen gesamt		Krankenhaus	
	N	%	N	%
Patienten gesamt	10895	100,0	0	0,0

**Wundkontaminationsklassifikation (nach Definition der CDC)**

aseptische Eingriffe	10813	99,2	0	0,0
bedingt aseptische Eingriffe	65	0,6	0	0,0
kontaminierte Eingriffe	6	0,1	0	0,0
septische Eingriffe	11	0,1	0	0,0

**3. Operation**

**Perioperative Antibiotikagabe**

Perioperative Antibiotikagabe	10859	99,7	0	0,0
single shot	8720	80,3	0	0,0
Zweitgabe	1034	9,5	0	0,0
öfter	1105	10,2	0	0,0

**Schnitt-Naht-Zeit (in Min.)**

	Mittel	SD	5 %	25 %	Median	75 %	95 %
Hessen gesamt	81,9	30,9	41,0	60,0	76,0	97,0	140,0
Krankenhaus	0,0	0,0	0,0	0,0	0,0	0,0	0,0

**OPS-301**

*Einbau einer Hüftgelenksendoprothese*

5-820.00 Totalendoprothese, nicht zementiert	6450	59,2	0	0,0
5-820.01 Totalendoprothese, zementiert	1247	11,4	0	0,0
5-820.02 Totalendoprothese, Hybrid	1561	14,3	0	0,0
5-820.20 Totalendoprothese, Sonderprothese, nicht zementiert	62	0,6	0	0,0
5-820.21 Totalendoprothese, Sonderprothese, zementiert	18	0,2	0	0,0
5-820.22 Totalendoprothese, Sonderprothese, Hybrid	50	0,5	0	0,0
5-820.30 Femurkopfprothese, nicht zementiert	6	0,1	0	0,0
5-820.31 Femurkopfprothese, zementiert	2	0,0	0	0,0
5-820.40 Duokopfprothese, nicht zementiert	8	0,1	0	0,0
5-820.41 Duokopfprothese, zementiert	28	0,3	0	0,0
5-820.80 Oberflächen-Ersatzprothese, nicht zementiert	8	0,1	0	0,0
5-820.81 Oberflächen-Ersatzprothese, zementiert	5	0,0	0	0,0
5-820.82 Oberflächen-Ersatzprothese, Hybrid (teilzementiert)	92	0,8	0	0,0
5-820.92 Schenkelhalsershaltende Femurkopfpr., ohne Pfannenpr., n. zementiert	8	0,1	0	0,0
5-820.93 Schenkelhalsershaltende Femurkopfpr., ohne Pfannenpr., zementiert	0	0,0	0	0,0
5-820.94 Schenkelhalsershaltende Femurkopfpr., mit Pfannenpr., nicht zementiert	1296	11,9	0	0,0
5-820.95 Schenkelhalsershaltende Femurkopfpr., mit Pfannenpr., zementiert	14	0,1	0	0,0
5-820.96 Schenkelhalsershaltende Femurkopfpr., mit Pfannenpr., Hybrid	30	0,3	0	0,0
5-820.x0 sonstige Endoprothese, nicht zementiert	6	0,1	0	0,0
5-820.x1 sonstige Endoprothese, zementiert	3	0,0	0	0,0
5-820.x2 sonstige Endoprothese, Hybrid	1	0,0	0	0,0
5-98 Spezielle OP-Techniken und OPs bei speziellen Versorgungstechniken	1533	14,1	0	0,0
5-988 Verwendung eines Navigationssystems	286	2,6	0	0,0

	Hessen gesamt		Krankenhaus	
	N	%	N	%
Patienten gesamt	10895	100,0	0	0,0

#### 4. Verlauf

postoperatives Röntgenbild a/p	10822	99,3	0	0,0
postoperatives Röntgenbild axial oder Lauenstein	8029	73,7	0	0,0

#### Behandlungsbedürftige intra-/postoperative chirurgische Komplikation(en)

Fälle mit mind. einer behandlungsbed. intra-/postop. chirurgischen Komplikation	261	2,4	0	0,0
Implantatfehlage	6	0,1	0	0,0
Implantatdislokation	10	0,1	0	0,0
Endoprothesenluxation	39	0,4	0	0,0
Wundhämatom/Nachblutung	91	0,8	0	0,0
Gefäßläsion	4	0,0	0	0,0
Nervenschaden	16	0,1	0	0,0
Fraktur	71	0,7	0	0,0
Sonstige	35	0,3	0	0,0

#### Postoperative Wundinfektion (nach Definition der CDC)

postoperative Wundinfektion	33	0,3	0	0,0
A1 (oberflächliche Infektion)	13	39,4	0	0,0
A2 (tiefe Infektion)	16	48,5	0	0,0
A3 (Räume/Organe)	4	12,1	0	0,0

#### Reintervention

Reintervention wegen Komplikationen erforderlich	136	1,2	0	0,0
--	-----	-----	---	-----

#### Allgemeine behandlungsbedürftige postoperative Komplikationen

Fälle mit mind. einer allgemeinen behandlungsbed. postop. Komplikation	247	2,3	0	0,0
Pneumonie	16	0,1	0	0,0
kardiovaskuläre Komplikation(en)	73	0,7	0	0,0
tiefe Bein-/Beckenvenenthrombose	10	0,1	0	0,0
Lungenembolie	12	0,1	0	0,0
Sonstige	156	1,4	0	0,0

#### 5. Entlassung

##### Diagnosen<sup>1</sup>

M16.0	Primäre Koxarthrose beidseitig	509	4,7	0	0,0
M16.1	Sonstige primäre Koxarthrose	8238	75,6	0	0,0
M16.2	Koxarthrose als Folge einer Dysplasie, beidseitig	135	1,2	0	0,0
M16.3	Sonstige dysplastische Koxarthrose	589	5,4	0	0,0
M16.4	Posttraumatische Koxarthrose beidseitig	1	0,0	0	0,0
M16.5	Sonstige posttraumatische Koxarthrose	113	1,0	0	0,0
M16.6	Sonstige sekundäre Koxarthrose beidseitig	15	0,1	0	0,0
M16.7	Sonstige sekundäre Koxarthrose	375	3,4	0	0,0
M16.9	Koxarthrose, nicht näher bezeichnet	338	3,1	0	0,0
M87	Knochennekrose	281	2,6	0	0,0
	andere Diagnosen	301	2,8	0	0,0

<sup>1</sup> entsprechend dem ersten Diagnosefeld

	Hessen gesamt		Krankenhaus	
	N	%	N	%
Patienten gesamt	10895	100,0	0	0,0

**Bewegungsmaß bei Entlassung**

Bewegungsmaß passiv mit Neutral-Null Methode bestimmt (betroffene Seite)	10682	98,0	0	0,0
--	-------	------	---	-----

<i>Winkel Extension / Flexion (Grad)</i>	Mittel	SD	5 %	25 %	Median	75 %	95 %
Hessen gesamt	92,4	8,0	88,0	90,0	90,0	90,0	110,0
Krankenhaus	0,0	0,0	0,0	0,0	0,0	0,0	0,0

**Zustand bei Entlassung** (Bezugsgruppe: alle Pat. ohne Verstorbene)

	N	%	N	%
selbstständiges Gehen bei Entlassung möglich (ggf. auch mit Gehhilfen)	10804	99,3	0	0,0
selbstständiges Gehen bei Entlassung nicht möglich	91	0,8	0	0,0
Patient war vor der Fraktur selbstständig gehfähig	44	48,4	0	0,0

selbstständige Versorgung in der täglichen Hygiene möglich	10792	99,2	0	0,0
selbstständige Versorgung in der täglichen Hygiene nicht möglich	103	0,9	0	0,0
Patient war vor der Fraktur selbstständig in der täglichen Hygiene	45	43,7	0	0,0

**Entlassungsgrund**

1: Behandlung regulär beendet	3205	29,4	0	0,0
2: Behandlung beendet, nachstationäre Behandlung vorgesehen	313	2,9	0	0,0
3: Behandlung aus sonstigen Gründen beendet	12	0,1	0	0,0
4: Behandlung gegen ärztlichen Rat beendet	13	0,1	0	0,0
5: Zuständigkeitswechsel der Kostenträgers	0	0,0	0	0,0
6: Verlegung in ein anderes Krankenhaus	261	2,4	0	0,0
7: Tod	16	0,1	0	0,0
8: Verlegung in ein anderes Krankenhaus im Rahmen einer Zusammenarbeit	20	0,2	0	0,0
9: Entlassung in eine Rehabilitationseinrichtung	6987	64,1	0	0,0
10: Entlassung in eine Pflegeeinrichtung	33	0,3	0	0,0
11: Entlassung in ein Hospiz	0	0,0	0	0,0
12: Interne Verlegung	25	0,2	0	0,0
13: externe Verlegung zur psychiatrischen Behandlung	0	0,0	0	0,0
14: Behandlung aus sonstigen Gründen beendet, nachstationäre Behandlung vorgesehen	0	0,0	0	0,0
15: Behandlung gegen ärztlichen Rat beendet, nachstationäre Behandlung vorgesehen	0	0,0	0	0,0
16: externe Verlegung mit Rückverlegung oder Wechsel zwischen den Entgeltbereichen der DRG-Fallpauschalen, nach der BpflV oder für besondere Einrichtungen nach § 17b Abs. 1 Satz 15 KHG mit Rückverlegung	0	0,0	0	0,0
17: interne Verlegung mit Wechsel zwischen den Entgeltbereichen der DRG-Fallpauschalen, nach der BpflV oder für besondere Einrichtungen nach § 17b Abs. 1 Satz 15 KHG	5	0,0	0	0,0
18: Rückverlegung	1	0,0	0	0,0
19: Entlassung vor Wiederaufnahme mit Neueinstufung	1	0,0	0	0,0
20: Entlassung vor Wiederaufnahme mit Neueinstufung wegen Komplikation	0	0,0	0	0,0
21: Entlassung mit nachfolgender Wiederaufnahme	0	0,0	0	0,0
22: Fallabschluss (interne Verlegung) bei Wechsel zwischen voll- und teilstationärer Behandlung	3	0,0	0	0,0

**Präoperative Verweildauer**

0 Tage	1227	11,3	0	0,0
1 Tag	8934	82,0	0	0,0
2 Tage	307	2,8	0	0,0
> 2 Tage	427	3,9	0	0,0

	Hessen gesamt		Krankenhaus	
	N	%	N	%
Patienten gesamt	10895	100,0	0	0,0

**Gesamt-Verweildauer**

1 - 7 Tage	623	5,7	0	0,0
8 - 14 Tage	8670	79,6	0	0,0
15 - 21 Tage	1170	10,7	0	0,0
> 21 Tage	431	4,0	0	0,0

<i>Gesamtverweildauer in Tagen</i>	Mittel	SD	5 %	25 %	Median	75 %	95 %
Hessen gesamt	12,1	6,0	7,0	9,0	11,0	13,0	19,0
Krankenhaus	0,0	0,0	0,0	0,0	0,0	0,0	0,0