



Externe Qualitätssicherung in der stationären Versorgung

Dekubitusprophylaxe (Modul DEK)

Jahresauswertung
2012

BASISAUSWERTUNG

Dokumentationszeitraum:
1. Quartal

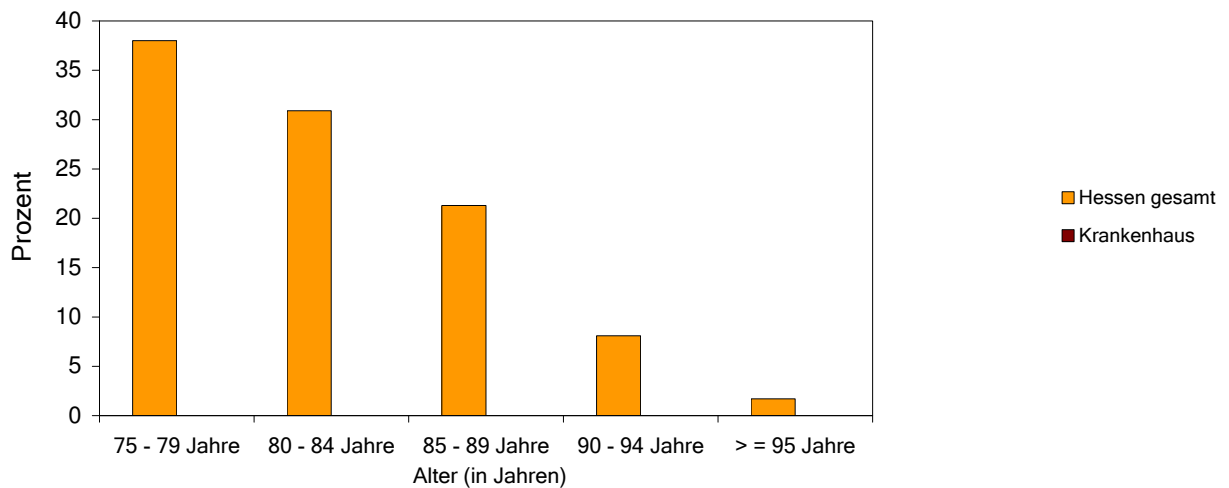
Anzahl importierter Datensätze

	Hessen gesamt		Krankenhaus	
	N	%	N	%
Gesamt	86734	100,0	0	100,0

Patient

Patienten: Alterverteilung (in Jahren)

	N	%	N	%
75 - 79 Jahre	32966	38,0	0	0,0
80 - 84 Jahre	26799	30,9	0	0,0
85 - 89 Jahre	18477	21,3	0	0,0
90 - 94 Jahre	7016	8,1	0	0,0
> = 95 Jahre	1476	1,7	0	0,0
Datensätze ohne gültige Altersangabe	0	0,0	0	0,0



<i>Alter (in Jahren)</i>	Mittel	SD	5 %	25 %	Median	75 %	95 %
Hessen gesamt	82,0	5,2	75,0	78,0	81,0	86,0	91,0
Krankenhaus	0,0	0,0	0,0	0,0	0,0	0,0	0,0

Behandlungszeiten

<i>Gesamtverweildauer in Tagen</i>	Mittel	SD	5 %	25 %	Median	75 %	95 %
Hessen gesamt	9,1	8,6	1,0	3,0	7,0	12,0	26,0
Krankenhaus	0,0	0,0	0,0	0,0	0,0	0,0	0,0

	Hessen gesamt		Krankenhaus	
	N	%	N	%
Patienten gesamt	86734	100,0	0	100,0

Aufnahme

Angabe zur Aufnahme

	Hessen gesamt		Krankenhaus	
	N	%	N	%
Aufnahme von zu Hause ohne Versorgung durch eine ambulante Pflegeeinrichtung	63083	72,7	0	0,0
mit Dekubitus bei Aufnahme	902	1,4	0	0,0
Aufnahme von zu Hause mit Versorgung durch eine ambulante Pflegeeinrichtung	7910	9,1	0	0,0
mit Dekubitus bei Aufnahme	722	9,1	0	0,0
Aufnahme aus stationärer Pflegeeinrichtung	9482	10,9	0	0,0
mit Dekubitus bei Aufnahme	1216	12,8	0	0,0
Verlegung aus anderem Krankenhaus	4910	5,7	0	0,0
mit Dekubitus bei Aufnahme	546	11,1	0	0,0
Verlegung aus stationärer Rehabilitation	378	0,4	0	0,0
mit Dekubitus bei Aufnahme	37	9,8	0	0,0
sonstiges	971	1,1	0	0,0
mit Dekubitus bei Aufnahme	55	5,7	0	0,0

aufnehmende Fachabteilung

	N	%	N	%
Innere Medizin	39238	45,2	0	0,0
Innere Medizin allgemein	28912	73,7	0	0,0
Innere Medizin / Schwerpunkt Geriatrie	388	1,0	0	0,0
Innere Medizin / Schwerpunkt Kardiologie	4486	11,4	0	0,0
Innere Medizin / Schwerpunkt Nephrologie	636	1,6	0	0,0
Innere Medizin / Schwerpunkt Hämatologie und internistische Onkologie	436	1,1	0	0,0
Innere Medizin / Schwerpunkt Endokrinologie	86	0,2	0	0,0
Innere Medizin / Schwerpunkt Gastroenterologie	2562	6,5	0	0,0
Innere Medizin / Schwerpunkt Pneumologie	830	2,1	0	0,0
Innere Medizin / Schwerpunkt Rheumatologie	626	1,6	0	0,0
Innere Medizin / Schwerpunkt Lungen- und Bronchialheilkunde	1	0,0	0	0,0
Innere Medizin / Tumorforschung	0	0,0	0	0,0
Innere Medizin / Coloproktologie	0	0,0	0	0,0
Innere Medizin / Schwerpunkt Infektionskrankheiten	7	0,0	0	0,0
Innere Medizin / Schwerpunkt Diabetes	137	0,3	0	0,0
Innere Medizin / Schwerpunkt Naturheilkunde	0	0,0	0	0,0
Innere Medizin / Schwerpunkt Schlaganfallpatienten	1	0,0	0	0,0
Geriatrie	4232	4,9	0	0,0
Kardiologie	3502	4,0	0	0,0
Nephrologie	310	0,4	0	0,0
Hämatologie und internistische Onkologie	636	0,7	0	0,0
Endokrinologie	0	0,0	0	0,0
Gastroenterologie	1080	1,2	0	0,0
Pneumologie	292	0,3	0	0,0
Rheumatologie	47	0,1	0	0,0
Lungen- und Bronchialheilkunde	190	0,2	0	0,0
Allgemeine Chirurgie	12380	14,3	0	0,0
Unfallchirurgie	3237	3,7	0	0,0
Neurochirurgie	598	0,7	0	0,0

Fortsetzung nächste Seite

	Hessen gesamt		Krankenhaus	
	N	%	N	%
Patienten gesamt	86734	100,0	0	100,0

<i>Fortsetzung aufnehmende Fachabteilung</i>	N	%	N	%
Gefäßchirurgie	1196	1,4	0	0,0
Plastische Chirurgie	157	0,2	0	0,0
Thoraxchirurgie	86	0,1	0	0,0
Herzchirurgie	639	0,7	0	0,0
Urologie	3546	4,1	0	0,0
Orthopädie	2431	2,8	0	0,0
Frauenheilkunde und Geburtshilfe	1277	1,5	0	0,0
Hals-, Nasen-, Ohrenheilkunde	917	1,1	0	0,0
Augenheilkunde	1890	2,2	0	0,0
Neurologie	4945	5,7	0	0,0
Allgemeine Psychiatrie	1204	1,4	0	0,0
Psychosomatik/Psychotherapie	6	0,0	0	0,0
Nuklearmedizin	107	0,1	0	0,0
Strahlenheilkunde	105	0,1	0	0,0
Dermatologie	1042	1,2	0	0,0
Zahn- und Kieferheilkunde, Mund- und Kieferchirurgie	176	0,2	0	0,0
Intensivmedizin	499	0,6	0	0,0
sonstige Fachabteilungen	738	0,9	0	0,0

Risikofaktoren bei Aufnahme

<i>Mikrobewegungen bei Aufnahme</i>	N	%	N	%
Patient war zur Ausführung von Mikrobewegungen nicht in der Lage	2018	2,3	0	0,0
mit Dekubitus bei Aufnahme	401	19,9	0	0,0
Patient war zur Ausführung von Mikrobewegungen in der Lage	84716	97,7	0	0,0
mit Dekubitus bei Aufnahme	3077	3,6	0	0,0

<i>Insulinpflichtiger Diabetes mellitus bei Aufnahme</i>	N	%	N	%
insulinpflichtiger Diabetes mellitus	10278	11,9	0	0,0
mit Dekubitus bei Aufnahme	746	7,3	0	0,0
kein insulinpflichtiger Diabetes mellitus	76456	88,1	0	0,0
mit Dekubitus bei Aufnahme	2732	3,6	0	0,0

Dekubitusstatus bei Aufnahme

<i>Grad des höchstgradigen Dekubitalulkus bei Aufnahme¹</i>	N	%	N	%
Patienten mit Dekubitus bei Aufnahme	3478	4,0	0	0,0
Grad 1: nicht wegdrückbare Rötung bei intakter Haut	909	26,1	0	0,0
Grad 2: Dekubitus (Druckgeschwür) mit Abschürfung, Blase, Teilverlust der Haut mit Einbeziehung von Epidermis und/oder Dermis oder Hautverlust o.n.A.	1748	50,3	0	0,0
Grad 3: Dekubitus (Druckgeschwür) mit Verlust aller Hautschichten mit Schädigung oder Nekrose des subkutanen Gewebes, bis auf die darunterliegende Faszie reichend	579	16,6	0	0,0
Grad 4: Dekubitus (Druckgeschwür) mit Nekrose von Muskeln, Knochen oder stützenden Strukturen (z.B. Sehnen oder Gelenkkapseln)	217	6,2	0	0,0
keine Einstufung erfolgt	25	0,7	0	0,0

¹ Gradeinteilung des höchstgradigen Dekubitalulkus (nach NPUAP 1989; Seiler)

	Hessen gesamt		Krankenhaus	
	N	%	N	%
Patienten gesamt	86734	100,0	0	100,0

Entlassung

Risikofaktoren bei Entlassung

<i>Mikrobewegungen bei Entlassung (exkl. verstorbene Patienten)</i>	Hessen gesamt		Krankenhaus	
	N	%	N	%
Patient war zur Ausführung von Mikrobewegungen nicht in der Lage	1183	1,4	0	0,0
mit Dekubitus bei Entlassung	192	16,2	0	0,0
Patient war zur Ausführung von Mikrobewegungen in der Lage	81235	98,6	0	0,0
mit Dekubitus bei Entlassung	2386	2,9	0	0,0

<i>kontinuierliche Intensivbehandlung >= 24 Std.</i>	N	%	N	%
	kontinuierliche Intensivbehandlung >= 24 Std.	5843	6,7	0
mit Dekubitus bei Entlassung	390	6,7	0	0,0
kontinuierliche Intensivbehandlung < 24 Std.	80891	93,3	0	0,0
mit Dekubitus bei Entlassung	2871	3,5	0	0,0

<i>Dauer der intensivmed. Behandlung in Tagen</i>	Mittel	SD	5 %	25 %	Median	75 %	95 %
Hessen gesamt	2,9	2,0	1,0	1,0	2,0	4,0	7,0
Krankenhaus	0,0	0,0	0,0	0,0	0,0	0,0	0,0

Dekubitusstatus bei Entlassung

<i>Grad des höchstgradigen Dekubitalulkus bei Entlassung¹</i>	Hessen gesamt		Krankenhaus	
	N	%	N	%
Patienten mit Dekubitus bei Entlassung	3261	3,8	0	0,0
Grad 1: Rötung (nicht wegdrückbar) bei intakter Haut	844	25,9	0	0,0
Grad 2: Läsion der Haut	1680	51,5	0	0,0
Grad 3: Läsion der Unterhaut die bis auf Faszie und Muskel reichen kann	529	16,2	0	0,0
Grad 4: Läsion von Knochen und/oder Gelenk	172	5,3	0	0,0
keine Einstufung erfolgt	36	1,1	0	0,0

Entlassungsgrund

	N	%	N	%
Behandlung regulär beendet,	63347	73,0	0	0,0
mit Dekubitus bei Entlassung	1518	2,4	0	0,0
Behandlung beendet, nachstationäre Behandlung vorgesehen	3822	4,4	0	0,0
mit Dekubitus bei Entlassung	76	2,0	0	0,0
Behandlung aus sonstigen Gründen beendet	633	0,7	0	0,0
mit Dekubitus bei Entlassung	22	3,5	0	0,0
Behandlung gegen ärztlichen Rat beendet	621	0,7	0	0,0
mit Dekubitus bei Entlassung	5	0,8	0	0,0
Zuständigkeitswechsel der Kostenträgers	4	0,0	0	0,0
mit Dekubitus bei Entlassung	0	0,0	0	0,0
Verlegung in ein anderes Krankenhaus	4306	5,0	0	0,0
mit Dekubitus bei Entlassung	217	5,0	0	0,0
Tod	4316	5,0	0	0,0
mit Dekubitus bei Entlassung	683	15,8	0	0,0
Verlegung in ein anderes Krankenhaus im Rahmen einer Zusammenarbeit	272	0,3	0	0,0
mit Dekubitus bei Entlassung	14	5,1	0	0,0
Entlassung in eine Rehabilitationseinrichtung	3493	4,0	0	0,0
mit Dekubitus bei Entlassung	129	3,7	0	0,0
Entlassung in eine Pflegeeinrichtung	5332	6,1	0	0,0
mit Dekubitus bei Entlassung	564	10,6	0	0,0
Entlassung in ein Hospiz	73	0,1	0	0,0
mit Dekubitus bei Entlassung	9	12,3	0	0,0
Sonstige Entlassungsgründe	515	0,6	0	0,0
mit Dekubitus bei Entlassung	24	4,7	0	0,0

¹ Gradeinteilung des höchstgradigen Dekubitalulkus (nach NPUAP 1989; Seiler)

	Hessen gesamt		Krankenhaus	
	N	%	N	%
Patienten gesamt	86734	100,0	0	100,0

Dekubitusstatus und Risikofaktoren

Dekubitusstatus bei Entlassung bei Patienten ohne Risikofaktoren bei Aufnahme und Entlassung

	Hessen gesamt		Krankenhaus	
	N	%	N	%
Patienten ohne Risikofaktoren bei Aufnahme und Entlassung	67197	77,5	0	0,0
ohne Dekubitus bei Aufnahme und mit Dekubitus bei Entlassung ¹	300	0,4	0	0,0
Grad 1: nicht wegdrückbare Rötung bei intakter Haut	132	44,0	0	0,0
Grad 2: Dekubitus (Druckgeschwür) mit Abschürfung, Blase, Teilverlust der Haut mit Einbeziehung von Epidermis und/oder Dermis oder Hautverlust o.n.A.	144	48,0	0	0,0
Grad 3: Dekubitus (Druckgeschwür) mit Verlust aller Hautschichten mit Schädigung oder Nekrose des subkutanen Gewebes, bis auf die darunterliegende Faszie reichend	19	6,3	0	0,0
Grad 4: Dekubitus (Druckgeschwür) mit Nekrose von Muskeln, Knochen oder stützenden Strukturen (z.B. Sehnen oder Gelenkkapseln)	0	0,0	0	0,0

	Hessen gesamt		Krankenhaus	
	N	%	N	%
Patienten ohne Risikofaktoren bei Aufnahme und Entlassung	67197	77,5	0	0,0
mit Dekubitus bei Aufnahme und mit Dekubitus bei Entlassung ¹	1321	2,0	0	0,0
Grad 1: nicht wegdrückbare Rötung bei intakter Haut	341	25,8	0	0,0
Grad 2: Dekubitus (Druckgeschwür) mit Abschürfung, Blase, Teilverlust der Haut mit Einbeziehung von Epidermis und/oder Dermis oder Hautverlust o.n.A.	695	52,6	0	0
Grad 3: Dekubitus (Druckgeschwür) mit Verlust aller Hautschichten mit Schädigung oder Nekrose des subkutanen Gewebes, bis auf die darunterliegende Faszie reichend	206	15,6	0	0
Grad 4: Dekubitus (Druckgeschwür) mit Nekrose von Muskeln, Knochen oder stützenden Strukturen (z.B. Sehnen oder Gelenkkapseln)	64	4,8	0	0
keine Einstufung erfolgt	15	1,1	0	0,0

Patienten ohne Risikofaktoren bei Aufnahme und Entlassung	67197	77,5	0	0,0
ohne Dekubitus bei Aufnahme und ohne Dekubitus bei Entlassung	65040	96,8	0	0,0
mit Dekubitus bei Aufnahme und ohne Dekubitus bei Entlassung	536	0,8	0	0,0

¹ Gradeinteilung des höchstgradigen Dekubitalulkus (nach NPUAP 1989; Seiler)

Dekubitusstatus bei Entlassung bei Patienten mit Risikofaktor(en) bei Aufnahme	Hessen gesamt						Krankenhaus					
	<u>Keine Mikrobewegungen</u> bei Aufnahme & ohne insulinpflichtigen Diabetes bei Aufnahme		Mikrobewegungen bei Aufnahme & <u>insulinpflichtigen Diabetes</u> bei Aufnahme		<u>Keine Mikrobewegungen</u> bei Aufnahme & <u>insulinpflichtigen Diabetes</u> bei Aufnahme		<u>Keine Mikrobewegungen</u> bei Aufnahme & ohne insulinpflichtigen Diabetes bei Aufnahme		Mikrobewegungen bei Aufnahme & <u>insulinpflichtigen Diabetes</u> bei Aufnahme		<u>Keine Mikrobewegungen</u> bei Aufnahme & <u>insulinpflichtigen Diabetes</u> bei Aufnahme	
	N	%	N	%	N	%	N	%	N	%	N	%
Patienten mit aufgeführten Risikofaktor(en) bei Aufnahme	1682	1,9	9942	11,5	336	0,4	0	0,0	0	0,0	0	0,0
Ohne Dekubitus bei Aufnahme und mit Dekubitus bei Entlassung ¹	37	2,2	110	1,1	2	0,6	0	0,0	0	0,0	0	0,0
Grad 1: Rötung (nicht wegdrückbar) bei intakter Haut	13	35,1	32	29,1	2	100,0	0	0,0	0	0,0	0	0,0
Grad 2: Läsion der Haut	21	56,8	65	59,1	0	0,0	0	0,0	0	0,0	0	0,0
Grad 3: Läsion der Unterhaut, die bis auf Faszie und Muskel reichen kann	3	8,1	10	9,1	0	0,0	0	0,0	0	0,0	0	0,0
Grad 4: Läsion von Knochen und/oder Gelenk	0	0,0	2	1,8	0	0,0	0	0,0	0	0,0	0	0,0
keine Einstufung erfolgt	0	0,0	1	0,9	0	0,0	0	0,0	0	0,0	0	0,0
Mit Dekubitus bei Aufnahme und mit Dekubitus bei Entlassung ¹	254	15,1	521	5,2	66	19,6	0	0,0	0	0,0	0	0,0
Grad 1: Rötung (nicht wegdrückbar) bei intakter Haut	38	15,0	101	19,4	16	24,2	0	0,0	0	0,0	0	0,0
Grad 2: Läsion der Haut	121	47,6	280	53,7	23	34,8	0	0,0	0	0,0	0	0,0
Grad 3: Läsion der Unterhaut, die bis auf Faszie und Muskel reichen kann	64	25,2	109	20,9	16	24,2	0	0,0	0	0,0	0	0,0
Grad 4: Läsion von Knochen und/oder Gelenk	30	11,8	28	5,4	10	15,2	0	0,0	0	0,0	0	0,0
keine Einstufung erfolgt	1	0,4	3	0,6	1	1,5	0	0,0	0	0,0	0	0,0
Ohne Dekubitus bei Aufnahme und ohne Dekubitus bei Entlassung	1323	78,7	9165	92,2	255	75,9	0	0,0	0	0,0	0	0,0
Mit Dekubitus bei Aufnahme und ohne Dekubitus bei Entlassung	68	4,0	146	1,5	13	3,9	0	0,0	0	0,0	0	0,0

¹ Gradeinteilung des höchstgradigen Dekubitalulkus (nach NPUAP 1989; Seiler)

Dekubitusstatus bei Entlassung bei Patienten mit Risikofaktor(en) bei Entlassung	Hessen gesamt						Krankenhaus					
	<u>Keine Mikrobewegungen</u> bei Entlassung & ohne intensivmedizinische Behandlung > 24 Std. ²		Mikrobewegungen bei Entlassung & <u>intensivmed. Behandlung > 24 Std.</u>		<u>Keine Mikrobewegungen</u> bei Entlassung & <u>intensivmed. Behandlung > 24 Std.</u> ²		<u>Keine Mikrobewegungen</u> bei Entlassung & ohne intensivmedizinische Behandlung > 24 Std. ²		Mikrobewegungen bei Entlassung & <u>intensivmed. Behandlung > 24 Std.</u>		<u>Keine Mikrobewegungen</u> bei Entlassung & <u>intensivmed. Behandlung > 24 Std.</u> ²	
	N	%	N	%	N	%	N	%	N	%	N	%
Patienten mit aufgeführten Risikofaktor(en) bei Entlassung	1051	1,2	4684	5,4	132	0,2	0	0,0	0	0,0	0	0,0
Ohne Dekubitus bei Aufnahme und mit Dekubitus bei Entlassung ¹	23	2,2	95	2,0	7	5,3	0	0,0	0	0,0	0	0,0
Grad 1: Rötung (nicht wegdrückbar) bei intakter Haut	6	26,1	32	33,7	0	0,0	0	0,0	0	0,0	0	0,0
Grad 2: Läsion der Haut	10	43,5	51	53,7	7	100,0	0	0,0	0	0,0	0	0,0
Grad 3: Läsion der Unterhaut, die bis auf Faszie und Muskel reichen kann	6	26,1	9	9,5	0	0,0	0	0,0	0	0,0	0	0,0
Grad 4: Läsion von Knochen und/oder Gelenk	1	4,3	1	1,1	0	0,0	0	0,0	0	0,0	0	0,0
keine Einstufung erfolgt	0	0,0	2	2,1	0	0,0	0	0,0	0	0,0	0	0,0
Mit Dekubitus bei Aufnahme und mit Dekubitus bei Entlassung ¹	142	13,5	122	2,6	20	15,2	0	0,0	0	0,0	0	0,0
Grad 1: Rötung (nicht wegdrückbar) bei intakter Haut	28	19,7	28	23,0	2	10,0	0	0,0	0	0,0	0	0,0
Grad 2: Läsion der Haut	63	44,4	61	50,0	9	45,0	0	0,0	0	0,0	0	0,0
Grad 3: Läsion der Unterhaut, die bis auf Faszie und Muskel reichen kann	27	19,0	23	18,9	7	35,0	0	0,0	0	0,0	0	0,0
Grad 4: Läsion von Knochen und/oder Gelenk	24	16,9	8	6,6	2	10,0	0	0,0	0	0,0	0	0,0
keine Einstufung erfolgt	0	0,0	2	1,6	0	0,0	0	0,0	0	0,0	0	0,0
Ohne bei Aufnahme und ohne Dekubitus bei Entlassung	850	80,9	4420	94,4	98	74,2	0	0,0	0	0,0	0	0,0
Mit Dekubitus bei Aufnahme und ohne Dekubitus bei Entlassung	36	3,4	47	1,0	7	5,3	0	0,0	0	0,0	0	0,0

¹ Gradeinteilung des höchstgradigen Dekubitalulkus (nach NPUAP 1989; Seiler)² Bei dieser Konstellation von Risikofaktoren wurden die verstorbenen Patienten herausgerechnet. Bei verstorbenen Patienten muss nur eine Angabe zur intensivmedizinischen Behandlung erfolgen. Ob vor dem Tod Mikrobewegungen möglich waren, wird nicht erfasst.