



Externe Qualitätssicherung in der stationären Versorgung

# Implantierbare Defibrillatoren-Revision/ -Systemwechsel/-Explantation (Modul 9/6)

**Jahresauswertung**

**2012**

**BASISAUSWERTUNG**

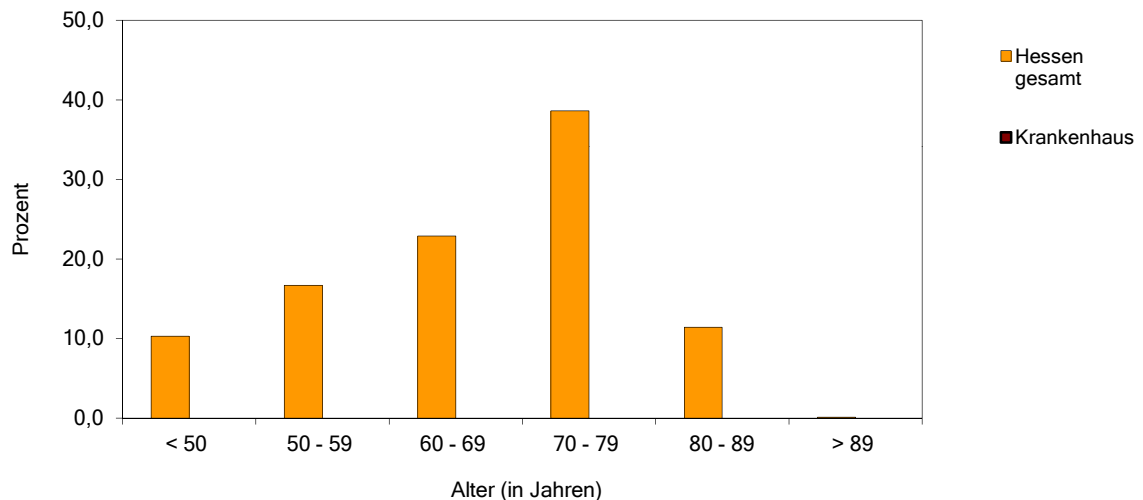
**1. Basisdokumentation**

Anzahl importierter Datensätze

	Hessen gesamt		Krankenhaus	
	N	%	N	%
Gesamt	730	100,0	0	0,0
1. Quartal	194	26,6	0	0,0
2. Quartal	187	25,6	0	0,0
3. Quartal	191	26,2	0	0,0
4. Quartal	158	21,6	0	0,0

**Patienten: Altersverteilung (in Jahren)**

< 50 Jahre	75	10,3	0	0,0
50 - 59 Jahre	122	16,7	0	0,0
60 - 69 Jahre	167	22,9	0	0,0
70 - 79 Jahre	282	38,6	0	0,0
80 - 89 Jahre	83	11,4	0	0,0
> 89 Jahre	1	0,1	0	0,0



	Mittel	SD	5 %	25 %	Median	75 %	95 %
Hessen gesamt	66,1	13,2	43,0	59,0	70,0	75,0	82,0
Krankenhaus	0,0	0,0	0,0	0,0	0,0	0,0	0,0

**Geschlecht**

	N	%	N	%
männlich	585	80,1	0	0,0
weiblich	145	19,9	0	0,0

**Einstufung nach ASA-Klassifikation**

1: normaler, ansonsten gesunder Patient	20	2,7	0	0,0
2: Patient mit leichter Allgemeinerkrankung	154	21,1	0	0,0
3: Patient mit schwerer Allgemeinerkrankung und Leistungseinschränkung	525	71,9	0	0,0
4: Patient mit inaktivierender Allgemeinerkrankung, ständige Lebensbedrohung	31	4,2	0	0,0
5: moribunder Patient	0	0,0	0	0,0

	Hessen gesamt		Krankenhaus	
	N	%	N	%
Patienten gesamt	730	100,0	0	0,0

## 2. Präoperative Anamnese/Klinik

### Wundkontaminationsklassifikation (nach Definition der CDC)

aseptische Eingriffe	647	88,6	0	0,0
bedingt aseptische Eingriffe	48	6,6	0	0,0
kontaminierte Eingriffe	15	2,1	0	0,0
septische Eingriffe	20	2,7	0	0,0

### Ort der letzten ICD- (oder Schrittmacher-)OP vor diesem Eingriff

eigene Institution	559	76,6	0	0,0
andere Institution	171	23,4	0	0,0

## 3. Indikation

### Indikation zur Revision/Systemwechsel/Explantation

#### Infektion

Systeminfektion	50	6,8	0	0,0
sonstige	59	8,1	0	0,0

#### Taschenproblem (exklusive Infektion)

Taschenhämatom	15	2,1	0	0,0
sonstige	102	14,0	0	0,0

#### Indikation zum Aggregatwechsel

Batterieerschöpfung	137	18,8	0	0,0
Fehlfunktion/Rückruf	9	1,2	0	0,0
vorzeitiger Aggregataustausch anlässlich einer Revisionsoperation	55	7,5	0	0,0
sonstige Indikation	0	0,0	0	0,0

#### Systemumwandlung

Systemumwandlung zwischen ICD-Systemen	204	27,9	0	0,0
Systemumwandlung vom Defibrillator zum Schrittmacher	1	0,1	0	0,0

Sondenproblem	388	53,2	0	0,0
---------------	-----	------	---	-----

ineffektive Defibrillation	0	0,0	0	0,0
----------------------------	---	-----	---	-----

sonstige	0	0,0	0	0,0
----------	---	-----	---	-----

	Hessen gesamt		Krankenhaus	
	N	%	N	%
Patienten gesamt	730	100,0	0	0,0

### Therapien abgegeben

nein	529	72,5	0	0,0
adäquat	133	18,2	0	0,0
inadäquat	58	7,9	0	0,0
beides	10	1,4	0	0,0

## 4. Operation

### OPS-301

5-378.04 Aggregatentfernung: Defibrillator mit Einkammer-Stimulation	0	0,0	0	0,0
5-378.05 Aggregatentfernung: Defibrillator mit Zweikammer-Stimulation	10	1,4	0	0,0
5-378.06 Aggregatentfernung: Defibrillator mit biventrikulärer Stimulation	0	0,0	0	0,0
5-378.19 Sondenentfernung: Defibrillator	21	2,9	0	0,0
5-378.24 Aggregat- und Sondenentfernung: Defibrillator mit Einkammer-Stimulation	0	0,0	0	0,0
5-378.25 Aggregat- und Sondenentfernung: Defibrillator mit Zweikammer-Stim.	20	2,7	0	0,0
5-378.26 Aggregat- und Sondenentfernung: Defibrillator mit biventrikulärer Stim.	0	0,0	0	0,0
5-378.34 Sondenkorrektur: Defibrillator mit Einkammer-Stimulation	0	0,0	0	0,0
5-378.35 Sondenkorrektur: Defibrillator mit Zweikammer-Stimulation	29	4,0	0	0,0
5-378.36 Sondenkorrektur: Defibrillator mit biventrikulärer Stimulation	0	0,0	0	0,0
5-378.44 Lagekorrektur des Aggregats: Defibrillator mit Einkammer-Stimulation	0	0,0	0	0,0
5-378.45 Lagekorrektur des Aggregats: Defibrillator mit Zweikammer-Stimulation	28	3,8	0	0,0
5-378.46 Lagekorrektur des Aggregats: Defibrillator mit biventrikulärer Stimulation	0	0,0	0	0,0
5-378.64 Aggregat- und Sondenwechsel: Defibrillator mit Einkammer-Stimulation	0	0,0	0	0,0
5-378.65 Aggregat- und Sondenwechsel: Defibrillator mit Zweikammer-Stimulation	43	5,9	0	0,0
5-378.66 Aggregat- und Sondenwechsel: Defibrillator mit biventrikulärer Stimulation	0	0,0	0	0,0
5-378.74 Sondenwechsel: Defibrillator mit Einkammer-Stimulation	0	0,0	0	0,0
5-378.75 Sondenwechsel: Defibrillator mit Zweikammer-Stimulation	32	4,4	0	0,0
5-378.76 Sondenwechsel: Defibrillator mit biventrikulärer Stimulation	0	0,0	0	0,0
5-378.84 Kupplungskorrektur: Defibrillator mit Einkammer-Stimulation	0	0,0	0	0,0
5-378.85 Kupplungskorrektur: Defibrillator mit Zweikammer-Stimulation	2	0,3	0	0,0
5-378.86 Kupplungskorrektur: Defibrillator mit biventrikulärer Stimulation	0	0,0	0	0,0
5-378.9c Systemumstellung: Defibrillator auf Defibrillator mit Zweikammer-Stim.	0	0,0	0	0,0
5-378.9d Systemumstellung: Defibrillator auf Defibrillator mit biventrikulärer Stim.	0	0,0	0	0,0

	Hessen gesamt		Krankenhaus	
	N	%	N	%
Patienten gesamt	730	100,0	0	0,0

**Dauer des Eingriffs (Schnitt-Naht-Zeit)**

	Mittel	SD	5 %	25 %	Median	75 %	95 %
Hessen gesamt	80,5	53,2	26,0	45,0	69,0	101,0	180,0
Krankenhaus	0,0	0,0	0,0	0,0	0,0	0,0	0,0

**Durchleuchtungszeit (in Min.)**

	Mittel	SD	5 %	25 %	Median	75 %	95 %
Hessen gesamt	8,3	10,9	0,0	1,4	5,0	11,0	30,0
Krankenhaus	0,0	0,0	0,0	0,0	0,0	0,0	0,0

**intraoperativer Defibrillationstest durchgeführt**

intraoperativer Defibrillationstest durchgeführt	256	35,1	0	0,0
intraoperativer Defibrillationstest nicht durchgeführt	474	64,9	0	0,0
wegen intrakardialer Thromben	32	6,8	0	0,0
wegen hämodynamischer Instabilität (katecholaminpflichtig oder Lungenödem)	31	6,5	0	0,0
aus sonstigen Gründen	411	86,7	0	0,0
Sicherheitsabstand* >= 10 Jahre	251	34,4	0	0,0
Sicherheitsabstand* < 10 Jahre	5	0,7	0	0,0

**5. ICD**

**ICD-System: aktives System (nach Eingriff)**

keines (Explantation oder Stilllegung)	59	8,1	0	0,0
VVI	159	21,8	0	0,0
DDD ohne AV-Management	21	2,9	0	0,0
DDD mit AV-Management	159	21,8	0	0,0
VDD	1	0,1	0	0,0
CRT-System mit einer Vorhofsonde	313	42,9	0	0,0
CRT-System ohne Vorhofsonde	17	2,3	0	0,0
sonstiges	1	0,1	0	0,0

**ICD-Aggregat: Art des Vorgehens**

Aggregat nicht vorhanden	10	1,4	0	0,0
kein Eingriff am Aggregat	229	31,4	0	0,0
Wechsel	332	45,5	0	0,0
Aggregat-Explantation und Implantation eines neuen Aggregats kontralateral	22	3,0	0	0,0
Aggregatverlagerung	66	9,0	0	0,0
Explantation	59	8,1	0	0,0
sonstiges	12	1,6	0	0,0

\* Test- (oder DFT-)Energie zu aggregatspezifischer Maximalenergie

	Hessen gesamt		Krankenhaus	
	N	%	N	%
Patienten gesamt	730	100,0	0	0,0

### Aggregatposition

<i>wenn Art des Vorgehens nicht: Aggregat nicht vorhanden oder Explantation</i>	661	90,5	0	0,0
infraclavicular subcutan	148	22,4	0	0,0
infraclavicular subfaszial	104	15,7	0	0,0
infraclavicular submuskulär	388	58,7	0	0,0
abdominal	3	0,5	0	0,0
andere	18	2,7	0	0,0

### explantiertes System

<i>wenn Art des Vorgehens Wechsel, Aggregat-Explantation und Implantation eines neuen Aggregats kontralateral oder Explantation</i>	413	56,6	0	0,0
VVI	175	42,4	0	0,0
DDD ohne AV-Management	38	9,2	0	0,0
DDD mit AV-Management	99	24,0	0	0,0
VDD	1	0,2	0	0,0
CRT-System mit einer Vorhofsonde	89	21,5	0	0,0
CRT-System ohne Vorhofsonde	7	1,7	0	0,0
sonstiges	4	1,0	0	0,0

### Aggregatwechsel, Aggregatexplantation und Implantation eines neuen Aggregats kontralateral oder Explantation

Jahr der Implantation bekannt	391	53,6	0	0,0
-------------------------------	-----	------	---	-----

<i>Abstand in Jahren zu letzter Implantation</i>	Mittel	SD	5 %	25 %	Median	75 %	95 %
Hessen gesamt	4,3	2,5	0,0	3,0	4,0	6,0	8,0
Krankenhaus	0,0	0,0	0,0	0,0	0,0	0,0	0,0

## 6. Sonden

### Vorhofsonde (atriale Pace/Sense-Sonde)

#### Art des Vorgehens

kein Eingriff an der Sonde	492	67,4	0	0,0
Neuimplantation mit Stilllegung der alten Sonde	17	2,3	0	0,0
Neuimplantation mit Entfernung der alten Sonde (Wechsel)	55	7,5	0	0,0
Neuimplantation zusätzlich	94	12,9	0	0,0
Neuplatzierung	13	1,8	0	0,0
Reparatur	5	0,7	0	0,0
Explantation	36	4,9	0	0,0
Stilllegung	12	1,6	0	0,0
sonstiges	6	0,8	0	0,0

	Hessen gesamt		Krankenhaus	
	N	%	N	%
Patienten gesamt	730	100,0	0	0,0

**Problem**

<i>wenn ein Eingriff an der Sonde durchgeführt wurde</i>	238	0,0	0	0,0
Systemumstellung	99	41,6	0	0,0
Dislokation	39	16,4	0	0,0
Sondenbruch/Isolationsdefekt	24	10,1	0	0,0
Zwerchfellzucken	0	0,0	0	0,0
Oversensing	2	0,8	0	0,0
Undersensing	8	3,4	0	0,0
Stimulationsverlust/Reizschwellenanstieg	15	6,3	0	0,0
Perforation	4	1,7	0	0,0
Infektion	31	13,0	0	0,0
sonstige	16	6,7	0	0,0

**Messung der Reizschwelle und P-Wellen-Amplitude**

<i>wenn nicht Explantation oder Stilllegung und aktives System nicht VDD</i>	189	25,9	0	0,0
Reizschwelle gemessen (intraoperativ, bei 0,5ms)	174	92,1	0	0,0
Reizschwelle wegen Vorhofflimmern nicht gemessen	15	7,9	0	0,0
Reizschwelle aus anderen Gründen nicht gemessen	0	0,0	0	0,0

**Reizschwelle Vorhofsonde bei 0,5 ms (in V)**

	Mittel	SD	5 %	25 %	Median	75 %	95 %
Hessen gesamt	0,8	0,4	0,4	0,5	0,7	1,0	1,3
Krankenhaus	0,0	0,0	0,0	0,0	0,0	0,0	0,0

<i>wenn nicht Explantation oder Stilllegung</i>	682	93,4	0	0,0
P-Wellen-Amplitude gemessen	185	27,1	0	0,0
P-Wellen-Amplitude wegen Vorhofflimmern nicht gemessen	4	0,6	0	0,0
P-Wellen-Amplitude wegen fehlenden Vorhofeigenrhythmus nicht gemessen	1	0,1	0	0,0
P-Wellen-Amplitude aus anderen Gründen nicht gemessen	0	0,0	0	0,0

**P-Wellen-Amplitude Vorhofsonde (in mV)**

	Mittel	SD	5 %	25 %	Median	75 %	95 %
Hessen gesamt	3,1	1,7	1,0	2,0	2,8	4,0	6,0
Krankenhaus	0,0	0,0	0,0	0,0	0,0	0,0	0,0

	Hessen gesamt		Krankenhaus	
	N	%	N	%
Patienten gesamt	730	100,0	0	0,0

## 7. Ventrikel

### Erste Ventrikelsonde/Defibrillationssonde

#### Art des Vorgehens

kein Eingriff an der Sonde	351	48,1	0	0,0
Neuimplantation mit Stilllegung der alten Sonde	88	12,1	0	0,0
Neuimplantation mit Entfernung der alten Sonde (Wechsel)	138	18,9	0	0,0
Neuimplantation zusätzlich	24	3,3	0	0,0
Neuplatzierung	42	5,8	0	0,0
Reparatur	4	0,5	0	0,0
Explantation	52	7,1	0	0,0
Stilllegung des Pace/Sense-Anteils der Sonde	18	2,5	0	0,0
Stilllegung des Defibrillationsanteils der Sonde	0	0,0	0	0,0
Stilllegung der gesamten Sonde	8	1,1	0	0,0
sonstiges	5	0,7	0	0,0

#### Problem

<i>wenn ein Eingriff an der Sonde durchgeführt wurde</i>	379	51,9	0	0,0
Systemumstellung	15	4,0	0	0,0
Dislokation	51	13,5	0	0,0
Sondenbruch/Isolationsdefekt	92	24,3	0	0,0
Zwerchfellzucken	6	1,6	0	0,0
Oversensing	20	5,3	0	0,0
Undersensing	30	7,9	0	0,0
Stimulationsverlust/Reizschwellenanstieg	76	20,1	0	0,0
Perforation	6	1,6	0	0,0
Infektion	44	11,6	0	0,0
sonstige	39	10,3	0	0,0

#### Defibrillations-Elektroden

<i>oder Stilllegung der gesamten Sonde</i>	319	43,7	0	0,0
Single Coil	93	29,2	0	0,0
Dual Coil	226	70,8	0	0,0

#### Position

<i>wenn Art des Vorgehens nicht Explantation</i>	327	44,8	0	0,0
rechtsventrikulärer Apex	303	92,7	0	0,0
rechtsventrikuläres Septum	23	7,0	0	0,0
andere	1	0,3	0	0,0



	Hessen gesamt		Krankenhaus	
	N	%	N	%
Patienten gesamt	730	100,0	0	0,0

### Messung der Reizschwelle und R-Amplitude

<i>wenn nicht Explantation, Stilllegung des Pace/Sense-Anteils oder Stilllegung der gesamten Sonde</i>				
	301	41,2	0	0,0
Reizschwelle gemessen (intraoperativ, bei 0,5ms)	295	98,0	0	0,0
Reizschwelle wegen separater Pace/Sense-Sonde nicht gemessen	2	0,7	0	0,0
Reizschwelle aus anderen Gründen nicht gemessen	4	1,3	0	0,0

### Reizschwelle Ventrikelsonde bei 0,5 ms (in V)

	Mittel	SD	5 %	25 %	Median	75 %	95 %
Hessen gesamt	0,8	0,6	0,4	0,5	0,7	1,0	1,5
Krankenhaus	0,0	0,0	0,0	0,0	0,0	0,0	0,0

<i>wenn Art des Vorgehens nicht Explantation, Stilllegung des Pace/Sense-Anteils oder Stilllegung der gesamten Sonde</i>				
	301	41,2	0	0,0
R-Amplitude gemessen	289	96,0	0	0,0
R-Amplitude wegen separater Pace/Sense-Sonde nicht gemessen	2	0,7	0	0,0
R-Amplitude nicht gemessen, da kein Eigenrhythmus	7	2,3	0	0,0
R-Amplitude aus anderen Gründen nicht gemessen	3	1,0	0	0,0

### R-Amplitude Ventrikelsonde (in mV)

	Mittel	SD	5 %	25 %	Median	75 %	95 %
Hessen gesamt	12,3	4,9	5,5	9,5	11,8	14,0	23,0
Krankenhaus	0,0	0,0	0,0	0,0	0,0	0,0	0,0

	Hessen gesamt		Krankenhaus	
	N	%	N	%
Patienten gesamt	730	100,0	0	0,0

**Zweite Ventrikelsonde****Art des Vorgehens**

kein Eingriff an der Sonde	460	63,0	0	0,0
Neuimplantation mit Stilllegung der alten Sonde	10	1,4	0	0,0
Neuimplantation mit Entfernung der alten Sonde (Wechsel)	31	4,2	0	0,0
Neuimplantation zusätzlich	174	23,8	0	0,0
Neuplatzierung	10	1,4	0	0,0
Reparatur	2	0,3	0	0,0
Explantation	28	3,8	0	0,0
Stilllegung	10	1,4	0	0,0
sonstiges	5	0,7	0	0,0

**Problem**

<i>wenn ein Eingriff an der Sonde durchgeführt wurde</i>	270	37,0	0	0,0
Systemumstellung	149	55,2	0	0,0
Dislokation	27	10,0	0	0,0
Sondenbruch/Isolationsdefekt	10	3,7	0	0,0
Zwerchfellzucken	6	2,2	0	0,0
Oversensing	1	0,4	0	0,0
Undersensing	11	4,1	0	0,0
Stimulationsverlust/Reizschwellenanstieg	26	9,6	0	0,0
Perforation	2	0,7	0	0,0
Infektion	22	8,1	0	0,0
sonstige	16	5,9	0	0,0

**Position**

<i>wenn Art des Vorgehens nicht Explantation</i>	242	33,2	0	0,0
rechtsventrikulärer Apex	20	8,3	0	0,0
rechtsventrikuläres Septum	9	3,7	0	0,0
Koronarvene, anterior	10	4,1	0	0,0
Koronarvene, lateral, posterolateral	170	70,2	0	0,0
Koranarvene, posterior	7	2,9	0	0,0
epimyokardial linksventrikulär	26	10,7	0	0,0
andere	0	0,0	0	0,0

	Hessen gesamt		Krankenhaus	
	N	%	N	%
Patienten gesamt	730	100,0	0	0,0

### Messung der Reizschwelle und R-Amplitude

<i>wenn nicht Explantation oder Stilllegung</i>	232	31,8	0	0,0
Reizschwelle gemessen (intraoperativ, bei 0,5ms)	232	100,0	0	0,0
Reizschwelle nicht gemessen	0	0,0	0	0,0

### Reizschwelle Ventrikelsonde bei 0,5 ms (in V)

	Mittel	SD	5 %	25 %	Median	75 %	95 %
Hessen gesamt	1,1	0,6	0,4	0,7	1,0	1,3	2,4
Krankenhaus	0,0	0,0	0,0	0,0	0,0	0,0	0,0

<i>wenn nicht Explantation oder Stilllegung</i>	232	31,8	0	0,0
R-Amplitude gemessen	219	94,4	0	0,0
R-Amplitude nicht gemessen, da kein Eigenrhythmus	10	4,3	0	0,0
R-Amplitude aus anderen Gründen nicht gemessen	3	1,3	0	0,0

### R-Amplitude Ventrikelsonde (in mV)

	Mittel	SD	5 %	25 %	Median	75 %	95 %
Hessen gesamt	13,6	6,7	4,4	8,7	12,0	17,6	27,0
Krankenhaus	0,0	0,0	0,0	0,0	0,0	0,0	0,0

	Hessen gesamt		Krankenhaus	
	N	%	N	%
Patienten gesamt	730	100,0	0	0,0

**Dritte Ventrikelsonde****Art des Vorgehens**

kein Eingriff an der Sonde	725	99,3	0	0,0
Neuimplantation mit Stilllegung der alten Sonde	0	0,0	0	0,0
Neuimplantation mit Entfernung der alten Sonde (Wechsel)	0	0,0	0	0,0
Neuimplantation zusätzlich	3	0,4	0	0,0
Neuplatzierung	0	0,0	0	0,0
Reparatur	0	0,0	0	0,0
Explantation	1	0,1	0	0,0
Stilllegung	0	0,0	0	0,0
sonstiges	1	0,1	0	0,0

**Problem**

<i>wenn ein Eingriff an der Sonde durchgeführt wurde</i>	5	0,7	0	0,0
Systemumstellung	1	20,0	0	0,0
Dislokation	0	0,0	0	0,0
Sondenbruch/Isolationsdefekt	0	0,0	0	0,0
Zwerchfellzucken	0	0,0	0	0,0
Oversensing	1	20,0	0	0,0
Undersensing	0	0,0	0	0,0
Stimulationsverlust/Reizschwellenanstieg	2	40,0	0	0,0
Perforation	0	0,0	0	0,0
Infektion	1	20,0	0	0,0
sonstige	0	0,0	0	0,0

**Position**

<i>wenn Art des Vorgehens nicht Explantation</i>	4	0,5	0	0,0
rechtsventrikulärer Apex	2	50,0	0	0,0
rechtsventrikuläres Septum	1	25,0	0	0,0
Koronarvene, anterior	0	0,0	0	0,0
Koronarvene, lateral, posterolateral	1	25,0	0	0,0
Koronarvene, posterior	0	0,0	0	0,0
epimyokardial linksventrikulär	0	0,0	0	0,0
andere	0	0,0	0	0,0

	Hessen gesamt		Krankenhaus	
	N	%	N	%
Patienten gesamt	730	100,0	0	0,0

### Messung der Reizschwelle und R-Amplitude

<i>wenn nicht Explantation oder Stilllegung</i>	4	0,5	0	0,0
Reizschwelle gemessen (intraoperativ, bei 0,5ms)	3	75,0	0	0,0
Reizschwelle nicht gemessen	1	25,0	0	0,0

### Reizschwelle Ventrikelsonde bei 0,5 ms (in V)

	Mittel	SD	5 %	25 %	Median	75 %	95 %
Hessen gesamt	1,2	0,7	0,5	0,5	0,8	2,0	2,3
Krankenhaus	0,0	0,0	0,0	0,0	0,0	0,0	0,0

<i>wenn nicht Explantation oder Stilllegung</i>	4	0,5	0	0,0
R-Amplitude gemessen	3	75,0	0	0,0
R-Amplitude nicht gemessen, da kein Eigenrhythmus	0	0,0	0	0,0
R-Amplitude aus anderen Gründen nicht gemessen	1	25,0	0	0,0

### R-Amplitude Ventrikelsonde (in mV)

	Mittel	SD	5 %	25 %	Median	75 %	95 %
Hessen gesamt	11,5	5,4	4,4	5,3	12,1	15,1	20,0
Krankenhaus	0,0	0,0	0,0	0,0	0,0	0,0	0,0

	Hessen gesamt		Krankenhaus	
	N	%	N	%
Patienten gesamt	730	100,0	0	0,0

**Andere Defibrillationssonde(n)****Art des Vorgehens**

kein Eingriff an der Sonde	730	100,0	0	0,0
Neuimplantation mit Stilllegung der alten Sonde	0	0,0	0	0,0
Neuimplantation mit Entfernung der alten Sonde (Wechsel)	0	0,0	0	0,0
Neuimplantation zusätzlich	0	0,0	0	0,0
Neuplatzierung	0	0,0	0	0,0
Reparatur	0	0,0	0	0,0
Explantation	0	0,0	0	0,0
Stilllegung	0	0,0	0	0,0
sonstiges	0	0,0	0	0,0

**Problem**

<i>wenn ein Eingriff an der Sonde durchgeführt wurde</i>	0	0,0	0	0,0
Systemumstellung	0	0,0	0	0,0
Dislokation	0	0,0	0	0,0
Sondenbruch/Isolationsdefekt	0	0,0	0	0,0
Perforation	0	0,0	0	0,0
Infektion	0	0,0	0	0,0
sonstige	0	0,0	0	0,0

**Position**

<i>wenn Art des Vorgehens nicht Explantation</i>	0	0,0	0	0,0
Vena cava superior	0	0,0	0	0,0
Vena subclavia	0	0,0	0	0,0
rechter Vorhof	0	0,0	0	0,0
subkutan (Sub-Q-Array)	0	0,0	0	0,0
epimyokardial (Patch-Elektrode)	0	0,0	0	0,0
mehrere	0	0,0	0	0,0
andere	0	0,0	0	0,0

**Weitere inaktive oder explantierte Sonden**

weitere inaktive/stillgelegte Sonden	13	1,8	0	0,0
weitere explantierte Sonden	12	1,6	0	0,0

	Hessen gesamt		Krankenhaus	
	N	%	N	%
Patienten gesamt	730	100,0	0	0,0

## 8. Perioperative Komplikationen

<i>mindestens eine perioperative Komplikation</i>	32	4,4	0	0,0
kardiopulmonale Reanimation	2	6,3	0	0,0
interventionspflichtiger Pneumothorax	3	9,4	0	0,0
interventionspflichtiger Hämatothorax	2	6,3	0	0,0
interventionspflichtiger Perikarderguss	1	3,1	0	0,0
interventionspflichtiges Taschenhämatom	12	37,5	0	0,0
revisionsbedürftige Sondendislokation	6	18,8	0	0,0
revisionsbedürftige Sondendysfunktion	3	9,4	0	0,0
postoperative Wundinfektion (nach Definition der CDC)	0	0,0	0	0,0
sonstige interventionspflichtige Komplikation	4	12,5	0	0,0

### Ort der Sondendislokation

Vorhof	2	33,3	0	0,0
erste Ventrikelsonde/Defibrillationssonde	2	33,3	0	0,0
zweite Ventrikelsonde	2	33,3	0	0,0
dritte Ventrikelsonde	0	0,0	0	0,0
andere Defibrillationssonde	0	0,0	0	0,0
weitere inaktive/stillgelegte Sonde	0	0,0	0	0,0

### Ort der Sondendysfunktion

Vorhof	2	66,7	0	0,0
erste Ventrikelsonde/Defibrillationssonde	2	66,7	0	0,0
zweite Ventrikelsonde	0	0,0	0	0,0
dritte Ventrikelsonde	0	0,0	0	0,0
andere Defibrillationssonde	0	0,0	0	0,0

### CDC-Klassifikation

bei postoperativer Wundinfektion

A1 (oberflächliche Infektion)	0	0,0	0	0,0
A2 (tiefe Infektion, Tascheninfektion)	0	0,0	0	0,0
A3 (Räume/Organe, systemische Infektion)	0	0,0	0	0,0

	Hessen gesamt		Krankenhaus	
	N	%	N	%
Patienten gesamt	730	100,0	0	0,0

## 9. Entlassung

### Entlassungsgrund

1: Behandlung regulär beendet	636	87,1	0	0,0
2: Behandlung beendet, nachstationäre Behandlung vorgesehen	31	4,2	0	0,0
3: Behandlung aus sonstigen Gründen beendet	1	0,1	0	0,0
4: Behandlung gegen ärztlichen Rat beendet	5	0,7	0	0,0
5: Zuständigkeitswechsel der Kostenträgers	0	0,0	0	0,0
6: Verlegung in ein anderes Krankenhaus	24	3,3	0	0,0
7: Tod	13	1,8	0	0,0
8: Verlegung in ein anderes Krankenhaus im Rahmen einer Zusammenarbeit	3	0,4	0	0,0
9: Entlassung in eine Rehabilitationseinrichtung	16	2,2	0	0,0
10: Entlassung in eine Pflegeeinrichtung	0	0,0	0	0,0
11: Entlassung in ein Hospiz	0	0,0	0	0,0
12: Interne Verlegung	0	0,0	0	0,0
13: externe Verlegung zur psychiatrischen Behandlung	0	0,0	0	0,0
14: Behandlung aus sonstigen Gründen beendet, nachstationäre Behandlung vorgesehen	0	0,0	0	0,0
15: Behandlung gegen ärztlichen Rat beendet, nachstationäre Behandlung vorgesehen	0	0,0	0	0,0
16: externe Verlegung mit Rückverlegung oder Wechsel zwischen den Entgeltbereichen der DRG-Fallpauschalen, nach der BpflV oder für besondere Einrichtungen nach § 17b Abs. 1 Satz 15 KHG mit Rückverlegung	0	0,0	0	0,0
17: interne Verlegung mit Wechsel zwischen den Entgeltbereichen der DRG-Fallpauschalen, nach der BpflV oder für besondere Einrichtungen nach § 17b Abs. 1 Satz 15 KHG	0	0,0	0	0,0
18: Rückverlegung	0	0,0	0	0,0
19: Entlassung vor Wiederaufnahme mit Neueinstufung	1	0,1	0	0,0
20: Entlassung vor Wiederaufnahme mit Neueinstufung wegen Komplikation	0	0,0	0	0,0
21: Entlassung mit nachfolgender Wiederaufnahme	0	0,0	0	0,0
22: Fallabschluss (interne Verlegung) bei Wechsel zwischen voll- und teilstationärer Behandlung	0	0,0	0	0,0

### Entlassungsdiagnose <sup>1</sup>

I11	Hypertensive Herzkrankheit	1	0,1	0	0,0
I25	Chronische ischämische Herzkrankheit	37	5,1	0	0,0
I44	Atrioventrikulärer Block und Linksschenkelblock	7	1,0	0	0,0
I48	Vorhofflattern und Vorhofflimmern	12	1,6	0	0,0
I49	Sonstige kardiale Arrhythmien	7	1,0	0	0,0
T82	Komplikationen durch Prothesen, Implantate o. Transplantate im Herzen und in den Gefäßen	260	35,6	0	0,0
Z45	Anpassung und Handhabung eines medizinischen Gerätes	215	29,5	0	0,0
Z95	Vorhandensein von kardialen o. vaskulären Implantaten o. Transplantaten	4	0,5	0	0,0
	sonstige Diagnosen	187	25,6	0	0,0

<sup>1</sup> entsprechend dem ersten Diagnosefeld (ICD-10)



	Hessen gesamt		Krankenhaus	
	N	%	N	%
Patienten gesamt	730	100,0	0	0,0

**Postoperative Verweildauer (in Tagen)**

	Mittel	SD	5 %	25 %	Median	75 %	95 %
Hessen gesamt	5,5	8,2	1,0	2,0	3,0	6,0	21,0
Krankenhaus	0,0	0,0	0,0	0,0	0,0	0,0	0,0

**Gesamt-Verweildauer (in Tagen)**

	Mittel	SD	5 %	25 %	Median	75 %	95 %
Hessen gesamt	10,7	17,2	2,0	3,0	6,0	12,0	32,0
Krankenhaus	0,0	0,0	0,0	0,0	0,0	0,0	0,0