



Externe Qualitätssicherung in der stationären Versorgung

Schlaganfall-Frührehabilitation

Jahresauswertung

2011

BASISAUSWERTUNG

- Gesamtkollektiv -

- Hirninfarkt -

Inhaltsverzeichnis

	<u>Seite</u>
Leseanleitung	2
1. Basisdaten	3
Einweisungsdiagnosen	3
Zuweisende Kliniken	3
Zuweisende Stationen	3
Regionale Verteilung der Patienten	3
Latenz Ereignis - Aufnahme Früreha	4
Geschlecht	4
Altersverteilung	4
Wohnsituation	5
Status bei Aufnahme	5
Status bei Entlassunf	5
2. Neurologischer Befund	6
Aphasie, Dysarthrie, Dysphagie	6
Koma-Remissions-Skale (KRS)	6
Mod. Rakin-Scale	7
Barthel-Index	7
Summenscore	7
Einzel-Items	8
Frühreha Barthel	9
Neglect	10
Gedächtnisstörung	10
Depression	10
3. Diagnostik	10
4. Behandlungsrelevante Komplikationen	11
5. Sekundärprophylaxe	12
6. Behandlungsende	12
Stationäre Verweildauer	12
Beatmung	12
Entlassungs-/Verlegungsstatus	12
Wiederaufnahme	12
Kooperationspartner	13
7. Anhang - Hauptdiagnosen	14
Hirnfarkt (I63.-)	14
Subarachnoidalblutung (I60.-)	14
Intrazerebrale Blutung (I61.-)	14

Leseanleitung

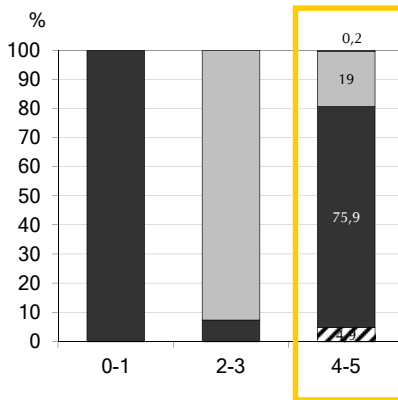
Die Basisauswertung umfasst die deskriptive Abbildung der Ergebnisse der erhobenen Daten.

Die Ergebnisse der **eigenen Klinik** werden denen aller Kliniken **in Hessen** gegenübergestellt.

Datensätze gesamt	Hessen gesamt		eigene Klinik	
	N	%	N	%
	861	100,0	0	0,0

Erläuterung der grafischen Verlaufsdarstellung am Beispiel des Rankin-Scale

mod. Rankin-Scale		Hessen gesamt	
am 1. Tag nach Aufnahme		N	%
(0)	Keine Symptome	1	0,1
(1)	Keine wesentliche Funktionseinschränkung trotz Symptome	0	0,0
(2)	Geringgradige Funktionseinschränkung	2	0,2
(3)	Mäßiggradige Funktionseinschränkung	25	2,9
(4)	Mittelschwere Funktionseinschränkung	240	27,9
(5)	Schwere Funktionseinschränkung	593	68,9
(6)	Tod	0	0,0
bei Entlassung/Verlegung			
<input type="checkbox"/>	Keine Symptome	0	0,0
<input type="checkbox"/>	Keine wesentliche Funktionseinschränkung trotz Symptome	2	0,2
<input type="checkbox"/>	Geringgradige Funktionseinschränkung	36	4,2
<input type="checkbox"/>	Mäßiggradige Funktionseinschränkung	147	17,1
<input type="checkbox"/>	Mittelschwere Funktionseinschränkung	324	37,6
<input type="checkbox"/>	Schwere Funktionseinschränkung	311	36,1
<input checked="" type="checkbox"/>	Tod	41	4,8



Von den Patienten mit schwerer bis mittelschwerer Funktionseinschränkung (FE) bei Aufnahme 27,9% + 68,9% = 96,8% haben bei Entlassung noch:

- 0,2 % keine bis keine wesentliche Funktionseinschränkung
- 19 % gering- bis mäßiggradige Funktionseinschränkung
- 75,9 % mittelschwere bis schwere Funktionseinschränkung
- 4,9 % sind verstorben

* zertifiziert durch die Deutsche Schlaganfallgesellschaft und die Stiftung Deutsche Schlaganfallhilfe

1. Basisdaten

Hessen gesamt Hirninfarkt

	Hessen gesamt		Hirninfarkt	
	N	%	N	%
Datensätze gesamt	861	100,0	608	100,0

Einweisungsdiagnose

	N	%	N	%
I 63.- Hirninfarkt	608	70,6	608	100,0
I 60.- Subarachnoidalblutung	55	6,4	0	0,0
I 61.- Intrazerebrale Blutung	179	20,8	0	0,0
Andere	19	2,2	0	0,0

Zuweisende Klinik

	N	%	N	%
Innere Medizin	75	8,7	58	9,5
Neurochirurgie	127	14,8	26	4,3
Neurologie	590	68,5	473	77,8
Andere	69	8,0	51	8,4

mit Angabe der Klinik-Nr.			
1	<i>Darstellung entfällt in anonymisierter Gesamtauswertung</i>		
2			
3			
4			
5			
6			
7			
8			
9			
10			

Patient kommt von

	N	%	N	%
Intensivstation	235	27,3	116	19,1
Überwachungseinheit	79	9,2	59	9,7
Stroke Unit	121	14,1	105	17,3
Allgemeinstation	195	22,6	160	26,3
Sonstige	231	26,8	168	27,6

Regionale Verteilung der Patienten

Patienten mit Angabe der Postleitzahl	N	%	N	%
	861	100,0	608	100,0

Ausgabe der zehn häufigsten Kreise nach Postleitzahl des Wohnorts der Patienten

Bezug: alle Schlaganfallpatienten der eigenen Klinik

	Interner Anteil		Marktanteil		
	N	%	N ges.	N	%
<i>Darstellung entfällt in anonymisierter Gesamtauswertung</i>					

Marktanteil: Aufteilung des eigenen Kollektivs auf die zehn häufigsten Regionen (=Haupteinzugsgebiet)
 Relation der eigenen Werte (2. Spalte N) zu den insgesamt in der entsprechenden Region (1. Spalte N)
 Schlaganfallpatienten (= Marktanteil der Klinik im jeweiligen Landkreis)

	Hessen gesamt		Hirninfarkt	
	N	%	N	%
Datensätze gesamt	861	100,0	608	100,0

Latenz Ereignis - Aufnahme Frühreha

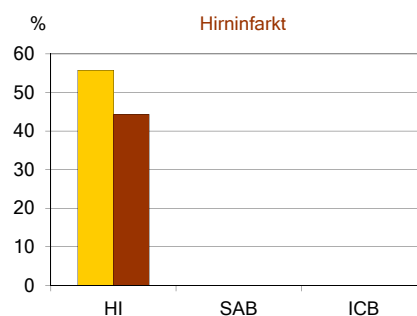
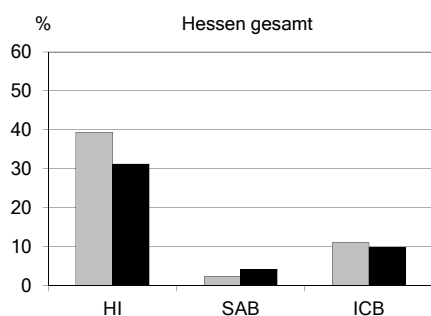
	N	%	N	%
<= 7 Tage	305	35,4	236	38,8
8 - 14 Tage	207	24,0	166	27,3
15 - 21 Tage	102	11,8	64	10,5
> 21 Tage	190	22,1	97	16,0
unbekannt	57	6,6	45	7,4

	N	%	Mittel	S	5%	25%	Median	75%	95%
Hessen gesamt	804	93,4	22,6	26,0	5,0	9,0	14,0	26,0	65,0
Hirninfarkt	563	92,6	18,1	18,8	4,0	8,0	12,0	20,0	50,0

Geschlecht

	N	%	N	%
männlich	465	54,0	339	55,8
weiblich	396	46,0	269	44,2

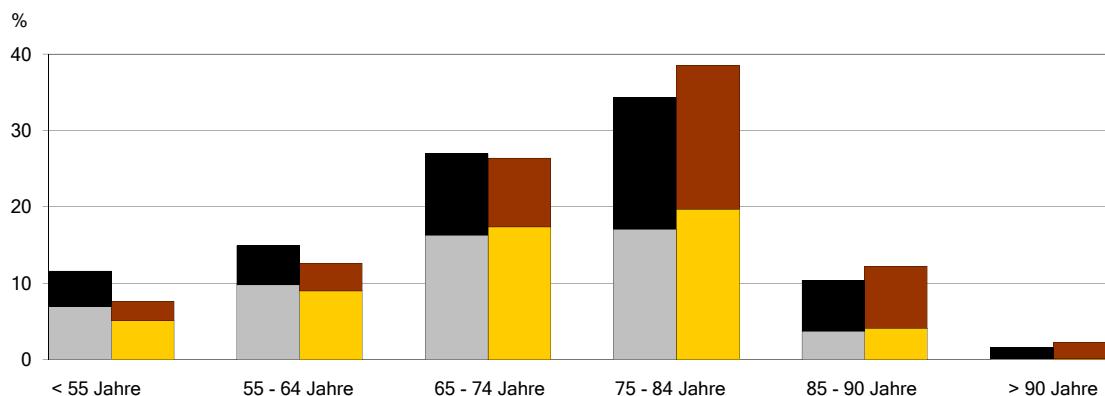
Einweisungsdiagnose / Geschlecht



Altersverteilung

	N	%	N	%
< 55 Jahre	100	11,6	46	7,6
55 - 64 Jahre	128	14,9	77	12,7
65 - 74 Jahre	232	26,9	161	26,5
75 - 84 Jahre	295	34,3	234	38,5
85 - 90 Jahre	90	10,5	74	12,2
> 90 Jahre	14	1,6	14	2,3

	N	%	Mittel	S	5%	25%	Median	75%	95%
Hessen gesamt	859	99,8	71,1	13,3	46,0	64,0	74,0	81,0	88,0
Hirninfarkt	606	99,7	73,2	12,7	48,0	68,0	75,0	82,0	89,0



Wohnsituation vor Akutereignis

Hessen gesamt Hirninfarkt

	N	%	N	%
Datensätze gesamt	861	100,0	608	100,0

Vor Frühreha

	Hessen gesamt	Hessen gesamt %	Hirninfarkt	Hirninfarkt %
Lyse	79	9,2	78	12,8
operative Dekompression	66	7,7	9	1,5
osteoklastische Entlastung	64	7,4	14	2,3
operative Hämatomausräumung	39	4,5	3	0,5

Status bei Aufnahme

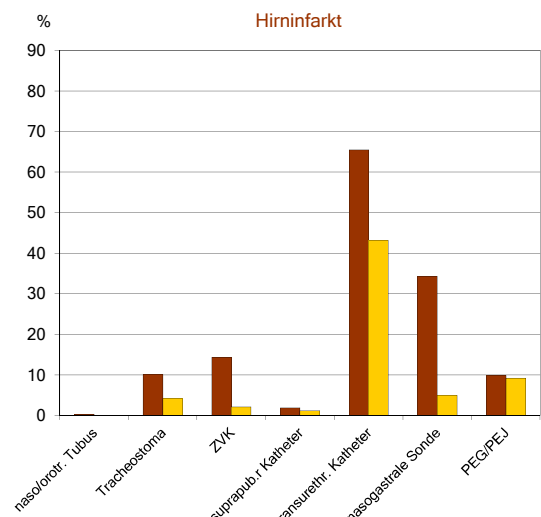
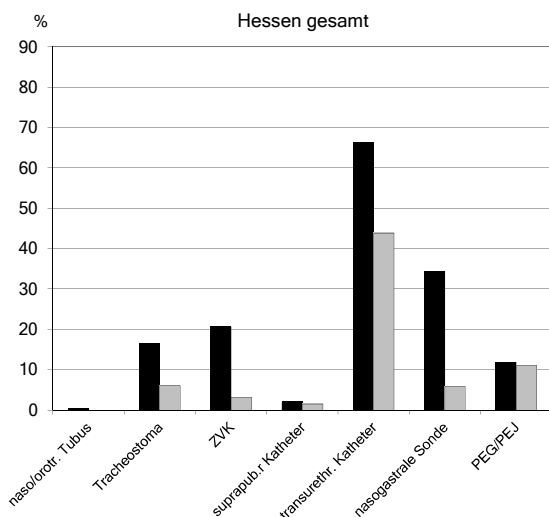
	Hessen gesamt	Hessen gesamt %	Hirninfarkt	Hirninfarkt %
naso/orotrachealer Tubus	4	0,5	2	0,3
Tracheostoma	145	16,8	61	10,0
ZVK	183	21,3	91	15,0
passagere Liquorableitung	14	1,6	0	0,0
MRSA	43	5,0	23	3,8
andere multiresistente Keime mit Isolationspflicht	6	0,7	3	0,5
Dekubitus (ab Grad 2)	38	4,4	23	3,8
suprapubischer Katheter	17	2,0	11	1,8
transurethraler Katheter	575	66,8	401	66,0
nasogastrale Sonde	308	35,8	216	35,5
PEG/PEJ	101	11,7	61	10,0
Dialysepflicht	0	0,0	0	0,0
Vorgenanntes trifft nicht zu	54	6,3	42	6,9

Status bei Entlassung/Verlegung (excl. Verstorbener)

Hessen gesamt	817	100,0	Hirninfarkt	577	100,0
---------------	-----	-------	-------------	-----	-------

	Hessen gesamt	Hessen gesamt %	Hirninfarkt	Hirninfarkt %
naso/orotrachealer Tubus	2	0,2	2	0,3
Tracheostoma	51	6,2	25	4,3
ZVK	28	3,4	13	2,3
passagere Liquorableitung	5	0,6	0	0,0
MRSA	37	4,5	14	2,4
andere multiresistente Keime mit Isolationspflicht	10	1,2	6	1,0
Dekubitus (ab Grad 2)	30	3,7	19	3,3
suprapubischer Katheter	37	4,5	23	4,0
transurethraler Katheter	373	45,7	262	45,4
nasogastrale Sonde	49	6,0	29	5,0
PEG/PEJ	224	27,4	155	26,9
Dialysepflicht	2	0,2	1	0,2
Vorgenanntes trifft nicht zu	185	22,6	139	24,1

Status bei Aufnahme vs. Entlassung/Verlegung (excl. Verstorbener)



2. Neurologischer Befund

Hessen gesamt Hirninfarkt

Datensätze gesamt	Hessen gesamt		Hirninfarkt	
	N	%	N	%
	861	100,0	608	100,0

Aphasie, Dysarthrie, Dysphagie ¹

bei Aufnahme

Aphasie	281	32,6	220	36,2
Dysarthrie	335	38,9	252	41,4
Dysphagie	535	62,1	395	65,0
3fach-Störung	92	10,7	68	11,2
keine Störung	34	3,9	15	2,5
Störungen nicht beurteilbar	42	4,9	18	3,0

bei Entlassung/Verlegung (excl. Verstorbene)

	817	100,0	577	100,0
Aphasie	226	27,7	175	30,3
Dysarthrie	232	28,4	170	29,5
Dysphagie	378	46,3	276	47,8
3fach-Störung	55	6,7	39	6,8
keine Störung	138	16,9	84	14,6
Störungen nicht beurteilbar	5	0,6	1	0,2

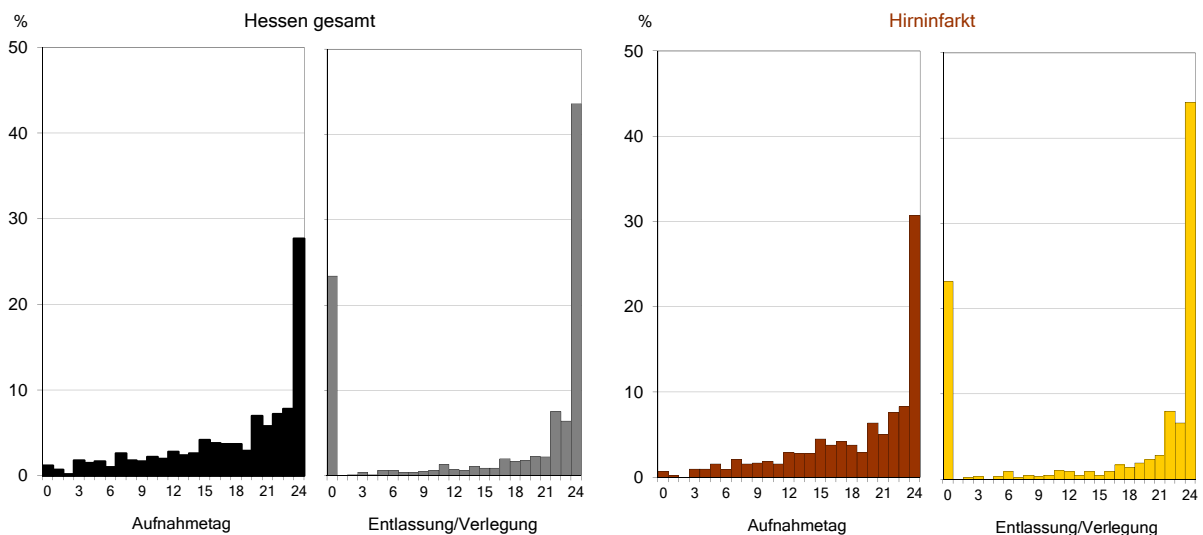
Koma-Remissions-Skale (KRS)

am Aufnahme-tag

Summenscore: < 10	133	15,4	73	12,0
10 - 19	264	30,7	189	31,1
20 - 23	233	27,1	164	27,0
24	231	26,8	182	29,9
Mittelwert	18		19	
Median	20		21	

bei Entlassung/Verlegung

Summenscore: < 10	257	29,8	179	29,4
10 - 19	96	11,1	59	9,7
20 - 23	152	17,7	115	18,9
24	356	41,3	255	41,9
Mittelwert	21		22	
Median	24		24	



¹ Mehrfachstörungen möglich

Hessen gesamt Hirninfarkt

Datensätze gesamt	Hessen gesamt		Hirninfarkt	
	N	%	N	%
	861	100,0	608	100,0

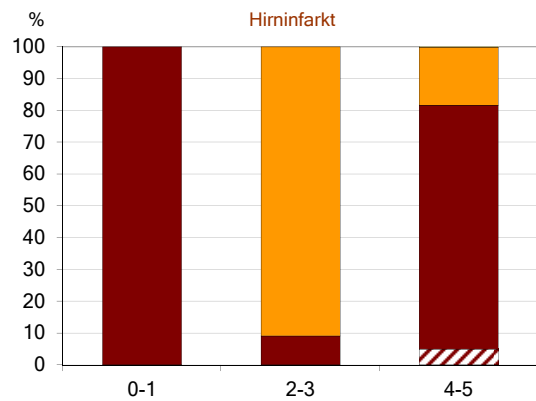
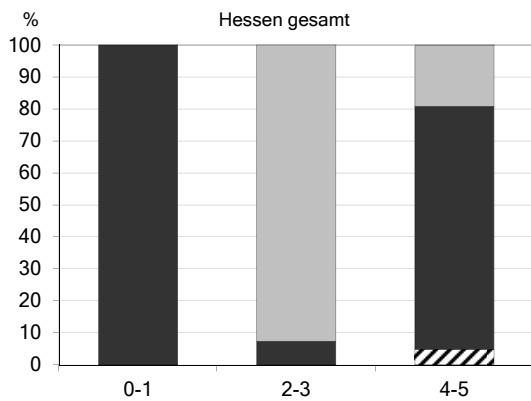
mod. Rankin-Scale

am Aufnahmetag

Rang	Beschreibung	Hessen gesamt N	Hessen gesamt %	Hirninfarkt N	Hirninfarkt %
(0)	Keine Symptome	1	0,1	1	0,2
(1)	Keine wesentliche Funktionseinschränkung trotz Symptome	0	0,0	0	0,0
(2)	Geringgradige Funktionseinschränkung	2	0,2	2	0,3
(3)	Mäßiggradige Funktionseinschränkung	25	2,9	20	3,3
(4)	Mittelschwere Funktionseinschränkung	240	27,9	176	28,9
(5)	Schwere Funktionseinschränkung	593	68,9	409	67,3
(6)	Tod	0	0,0	0	0,0

bei Entlassung/Verlegung

Rang	Beschreibung	Hessen gesamt N	Hessen gesamt %	Hirninfarkt N	Hirninfarkt %
(0)	Keine Symptome	0	0,0	0	0,0
(1)	Keine wesentliche Funktionseinschränkung trotz Symptome	2	0,2	1	0,2
(2)	Geringgradige Funktionseinschränkung	36	4,2	24	3,9
(3)	Mäßiggradige Funktionseinschränkung	147	17,1	103	16,9
(4)	Mittelschwere Funktionseinschränkung	324	37,6	235	38,7
(5)	Schwere Funktionseinschränkung	311	36,1	216	35,5
(6)	Tod	41	4,8	29	4,8



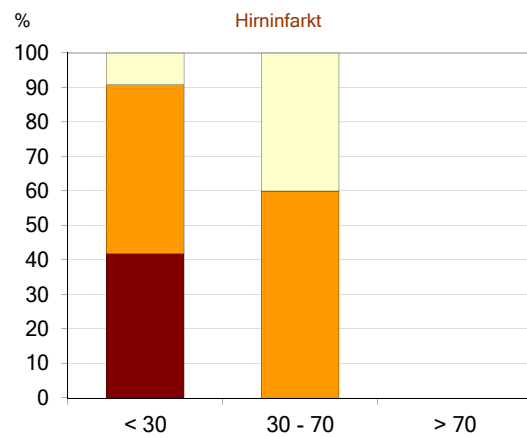
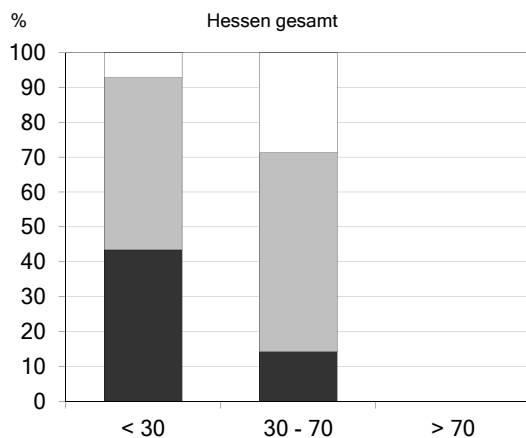
Frühreha-Barthel-Index

Summen-Frühreha-Barthel-Index am Aufnahmetag

Kategorie	Hessen gesamt N	Hessen gesamt %	Hirninfarkt N	Hirninfarkt %
< 30 - schwer	854	99,2	603	99,2
30 - 70 - moderat	7	0,8	5	0,8
> 70 - leicht	0	0,0	0	0,0

Summen-Frühreha-Barthel-Index bei Entlassung/Verlegung

Kategorie	Hessen gesamt N	Hessen gesamt %	Hirninfarkt N	Hirninfarkt %
< 30 - schwer	674	78,3	471	77,5
30 - 70 - moderat	164	19,0	123	20,2
> 70 - leicht	23	2,7	14	2,3



Fortsetzung - Barthel-Index

			Hessen gesamt		Hirninfrakt	
			N	%	N	%
Datensätze gesamt			861	100,0	608	100,0
Kontrolle des Stuhlgangs	am Aufnahmetag	kontinent	31	3,6	25	4,1
		gelegentlicher Verlust	97	11,3	70	11,5
		inkontinent	733	85,1	513	84,4
	<i>bei Entlassung Verlegung</i>	<i>kontinent</i>	144	17,6	101	17,5
		<i>gelegentlicher Verlust</i>	189	23,1	134	23,2
		<i>inkontinent</i>	484	59,2	342	59,3
Harnkontrolle	am Aufnahmetag	kontinent	18	2,1	16	2,6
		gelegentlicher Verlust	49	5,7	37	6,1
		inkontinent	794	92,2	555	91,3
	<i>bei Entlassung Verlegung</i>	<i>kontinent</i>	100	12,2	72	12,5
		<i>gelegentlicher Verlust</i>	125	15,3	85	14,7
		<i>inkontinent</i>	592	72,5	420	72,8
Körperpflege	am Aufnahmetag	unabhängig	29	3,4	23	3,8
		benötigt Hilfe	832	96,6	585	96,2
	<i>bei Entlassung Verlegung</i>	<i>unabhängig</i>	127	15,5	88	15,3
		<i>benötigt Hilfe</i>	690	84,5	489	84,7
Toilettenbenutzung	am Aufnahmetag	unabhängig	10	1,2	10	1,6
		benötigt einige Hilfe	77	8,9	57	9,4
		abhängig	774	89,9	541	89,0
	<i>bei Entlassung Verlegung</i>	<i>unabhängig</i>	52	6,4	31	5,4
		<i>benötigt einige Hilfe</i>	233	28,5	172	29,8
		<i>abhängig</i>	532	65,1	374	64,8
Essen	am Aufnahmetag	selbständig	19	2,2	12	2,0
		benötigt Hilfe	279	32,4	213	35,0
		kann nicht essen	563	65,4	383	63,0
	<i>bei Entlassung Verlegung</i>	<i>selbständig</i>	102	12,5	64	11,1
		<i>benötigt Hilfe</i>	399	48,8	290	50,3
		<i>kann nicht essen</i>	316	38,7	223	38,6
Transfer Bett - Stuhl	am Aufnahmetag	vollständig selbständig	19	2,2	15	2,5
		geringe Unterstützung	44	5,1	37	6,1
		große Unterstützung	178	20,7	142	23,4
		vollständig abhängig	620	72,0	414	68,1
	<i>bei Entlassung Verlegung</i>	<i>vollständig selbständig</i>	63	7,7	44	7,6
		<i>geringe Unterstützung</i>	178	21,8	128	22,2
		<i>große Unterstützung</i>	266	32,6	195	33,8
		<i>vollständig abhängig</i>	310	37,9	210	36,4
Fortbewegung	am Aufnahmetag	unabhängig gehen	13	1,5	9	1,5
		gehen mit Hilfe	20	2,3	14	2,3
		unabhängig im Rollstuhl	44	5,1	30	4,9
		nicht mobil	784	91,1	555	91,3
	<i>bei Entlassung Verlegung</i>	<i>unabhängig gehen</i>	54	6,6	35	6,1
		<i>gehen mit Hilfe</i>	91	11,1	66	11,4
		<i>Unabhängig im Rollstuhl</i>	139	17,0	98	17,0
		<i>nicht mobil</i>	533	65,2	378	65,5
An- und Ausziehen	am Aufnahmetag	Unabhängig	5	0,6	5	0,8
		benötigt einige Hilfe	105	12,2	78	12,8
		abhängig	751	87,2	525	86,3
	<i>bei Entlassung Verlegung</i>	<i>Unabhängig</i>	32	3,9	18	3,1
		<i>benötigt einige Hilfe</i>	325	39,8	240	41,6
		<i>abhängig</i>	460	56,3	319	55,3
Treppensteigen	am Aufnahmetag	unabhängig	2	0,2	2	0,3
		benötigt Hilfe	17	2,0	15	2,5
		unmöglich	842	97,8	591	97,2
	<i>bei Entlassung Verlegung</i>	<i>unabhängig</i>	16	2,0	15	2,6
		<i>benötigt Hilfe</i>	84	10,3	58	10,1
		<i>unmöglich</i>	717	87,8	504	87,3
Baden / Duschen	am Aufnahmetag	unabhängig	3	0,3	1	0,2
		abhängig	858	99,7	607	99,8
	<i>bei Entlassung Verlegung</i>	<i>unabhängig</i>	37	4,5	29	5,0
		<i>abhängig</i>	780	95,5	548	95,0

	Hessen gesamt		Hirnfarkt	
	N	%	N	%
Datensätze gesamt	861	100,0	608	100,0

Frühreha Barthel

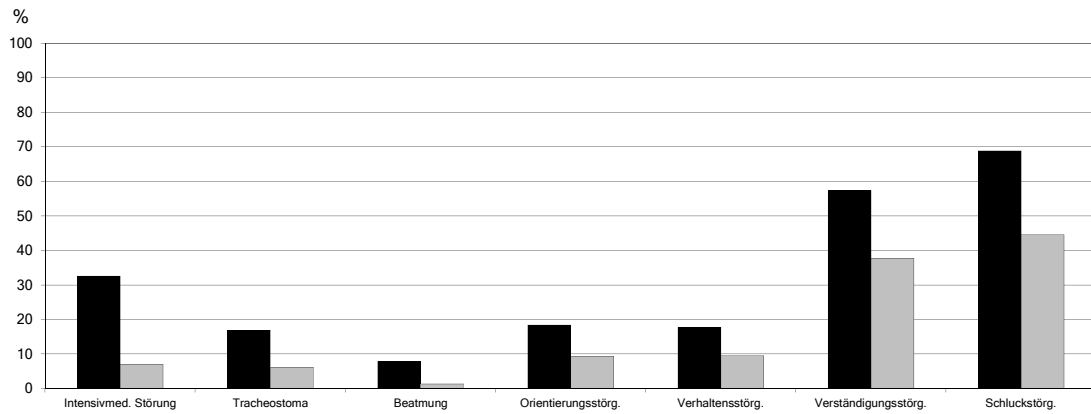
am Aufnahmetag

	N	%	N	%
Intensivmedizinisch überwachungsbedürftige Störung	309	35,9	187	30,8
Absaugpflichtiges Tracheostoma	155	18,0	68	11,2
Dauerhafte / intermittierende Beatmung	72	8,4	28	4,6
Beaufsichtigungspflichtige Orientierungsstörung	169	19,6	110	18,1
Beaufsichtigungspflichtige Verhaltensstörung	163	18,9	108	17,8
Schwere Verständigungsstörung	528	61,3	357	58,7
Beaufsichtigungspflichtige Schluckstörung	623	72,4	437	71,9

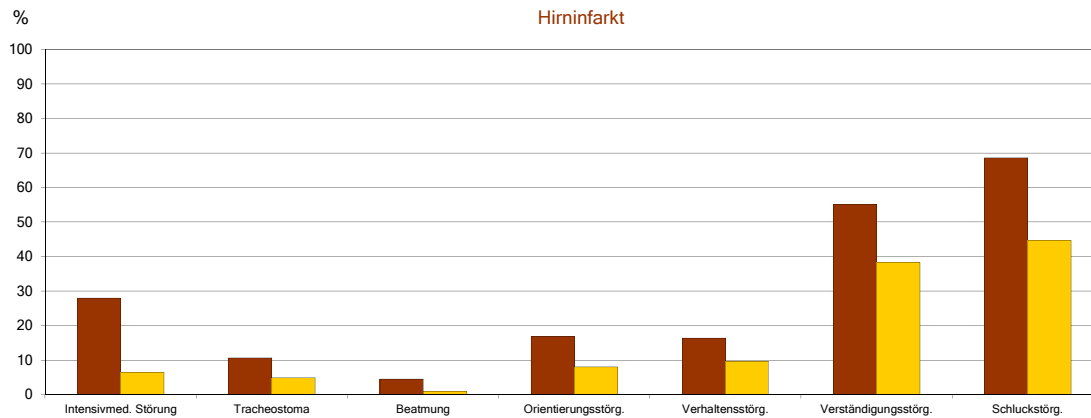
bei Entlassung/Verlegung

	N	%	N	%
Intensivmedizinisch überwachungsbedürftige Störung	60	7,0	39	6,4
Absaugpflichtiges Tracheostoma	53	6,2	30	4,9
Dauerhafte / intermittierende Beatmung	12	1,4	6	1,0
Beaufsichtigungspflichtige Orientierungsstörung	80	9,3	49	8,1
Beaufsichtigungspflichtige Verhaltensstörung	82	9,5	59	9,7
Schwere Verständigungsstörung	325	37,7	233	38,3
Beaufsichtigungspflichtige Schluckstörung	384	44,6	272	44,7

Hessen gesamt



Hirnfarkt



	Hessen gesamt		Hirnfarkt	
	N	%	N	%
Datensätze gesamt	861	100,0	608	100,0

Neglect bei Aufnahme

schwer	186	21,6	138	22,7
mäßig	109	12,7	93	15,3
nicht	435	50,5	309	50,8
nicht beurteilbar	131	15,2	68	11,2

Neglect bei Entlassung / Verlegung

schwer	101	11,7	74	12,2
mäßig	196	22,8	156	25,7
nicht	470	54,6	321	52,8
nicht beurteilbar	50	5,8	26	4,3

Gedächtnisstörung bei Aufnahme

schwer	150	17,4	113	18,6
mäßig	183	21,3	137	22,5
nicht	302	35,1	223	36,7
nicht beurteilbar	226	26,2	135	22,2

Gedächtnisstörung bei Entlassung / Verlegung

schwer	115	13,4	77	12,7
mäßig	255	29,6	179	29,4
nicht	312	36,2	235	38,7
nicht beurteilbar	135	15,7	86	14,1

Depression bei Aufnahme

schwer	70	8,1	56	9,2
mäßig	173	20,1	125	20,6
nicht	388	45,1	287	47,2
nicht beurteilbar	230	26,7	140	23,0

Depression bei Entlassung / Verlegung

schwer	43	5,0	28	4,6
mäßig	234	27,2	170	28,0
nicht	417	48,4	302	49,7
nicht beurteilbar	123	14,3	77	12,7

3. Diagnostik**Vor Aufnahme durchgeführt**

Bildgebung (cCT/MRT)	781	90,7	545	89,6
Echokardiographie	404	46,9	320	52,6
Zerebrovaskulärer Ultraschall	479	55,6	381	62,7
Angiographie	144	16,7	98	16,1
Tracheoskopie	102	11,8	46	7,6
Schlucktestung	328	38,1	229	37,7

Während Frühreha durchgeführt

Bildgebung (cCT/MRT)	384	44,6	221	36,3
Echokardiographie	271	31,5	183	30,1
Zerebrovaskulärer Ultraschall	213	24,7	126	20,7
Angiographie	8	0,9	6	1,0
Tracheoskopie	90	10,5	64	10,5
Schlucktestung	673	78,2	466	76,6

	Hessen gesamt		Hirnfarkt	
	N	%	N	%
Datensätze gesamt	861	100,0	608	100,0

4. Behandlungsrelevante Komplikationen

Patienten mit einer oder mehreren Komplikationen	497	57,7	333	54,8
Bestimmte infektiöse und parasitäre Krankheiten (A00 - B99)	186	37,4	127	38,1
• Infektiöse Darmkrankheiten (A00 - A09)	73	14,7	46	13,8
• Sepsis (A40 - A41)	18	3,6	12	3,6
Endokrine, Ernährungs- und Stoffwechselkrankheiten (E00 - E90)	63	12,7	46	13,8
• Stoffwechselstörungen (E70 - E90)	56	11,3	39	11,7
Psychische und Verhaltensstörungen (F00 - F99)	26	5,2	21	6,3
Krankheiten des Nervensystems (G00 - G99)	24	4,8	11	3,3
• Hydrozephalus (G91)	3	0,6	0	0,0
• Epilepsie (G40)	17	3,4	9	2,7
Krankheiten des Kreislaufsystems (I00 - I99)	78	15,7	52	15,6
• Hypertonie (I10 - I15)	23	4,6	14	4,2
• Ischämische Herzkrankheit (I20 - I25)	5	1,0	3	0,9
• Rhythmusstörungen (I44 - I49)	11	2,2	6	1,8
• Herzinsuffizienz (I50)	5	1,0	5	1,5
• Zerebrovaskuläre Krankheiten (I60 - I69)	9	1,8	8	2,4
• Thrombose / Embolie (I80 - I82)	5	1,0	3	0,9
Krankheiten des Atmungssystems (J00 - J99)	157	31,6	102	30,6
• akute Pneumonie / Bronchitis (J12 - J21)	74	14,9	39	11,7
• Aspirationspneumonie (J69)	76	15,3	57	17,1
• Pleuraerguss (J10.1; J11.1; J90; J91)	6	1,2	3	0,9
• Akute Ateminsuffizienz (J96)	16	3,2	8	2,4
Krankheiten des Verdauungssystems (K00 - K93)	41	8,2	28	8,4
• Erkrankungen des Ösophagus, Magens und Duodenum (K230 - K31)	12	2,4	10	3,0
• Nichtinfektiöse Enteritis/Kolitis und sonstige Darmerkrankungen (K50 - K63)	21	4,2	15	4,5
Krankheiten der Haut und der Unterhaut (L00 - L99)	23	4,6	16	4,8
• Dekubitus (L89)	19	3,8	12	3,6
Krankheiten des Urogenitalsystems (N00 - N99)	228	45,9	148	44,4
• Niereninsuffizienz (N17 - N19)	9	1,8	6	1,8
• Blasenentzündung, Harnwegsinfekt (N30; N39)	215	43,3	139	41,7
Symptome u. abnorme klinische u. Laborbefunde anderenorts nicht klassifiziert (R00 - R99)	54	10,9	41	12,3
• Erbrechen (R11)	1	0,2	1	0,3
• Dysphagie (R13)	0	0,0	0	0,0
Verletzungen, Vergiftungen und bestimmte andere Folgen äußerer Ursachen (S00 - T98)	23	4,6	14	4,2
Faktoren, die zur Inanspruchnahme des Gesundheitssystems führen (Z00 - Z99)	61	12,3	36	10,8
• Keimträger einer bakterielle Krankheit (Z22.3)	58	11,7	34	10,2
Patienten mit Verlegung auf Grund von Komplikationen	40	8,0	25	7,5

	Hessen gesamt		Hirnfarkt	
	N	%	N	%
Datensätze gesamt	861	100,0	608	100,0

5. Sekundärprophylaxe

	N	%	N	%
durchgeführt	794	92,2	563	92,6
therapeutische Antikoagulation	72	9,1	63	11,2
Thromboseprophylaxe	533	67,1	359	63,8
Thrombozytenaggregationshemmer	275	34,6	256	45,5
orale Antikoagulanzen	129	16,2	115	20,4
Antihypertensive	567	71,4	398	70,7
Antidiabetika	164	20,7	131	23,3
Lipidsenker	351	44,2	284	50,4
andere	331	41,7	213	37,8

6. Behandlungsende

Stationäre Verweildauer

	N	%	N	%
<= 1 Monat	404	46,9	296	48,7
2 Monate	332	38,6	240	39,5
3 Monate	93	10,8	59	9,7
4 Monate	26	3,0	12	2,0
> 4 Monate	6	0,7	1	0,2

	N	%	Mittel	S	5%	25%	Median	75%	95%
Hessen gesamt	861	100,0	37,5	25,4	8,0	20,0	33,0	49,0	84,0
Hirnfarkt	608	100,0	35,2	22,6	8,0	19,0	32,0	49,0	71,0

Beatmung

	N	%	N	%
	266	30,9	165	27,1

<i>Beatmungsdauer (in Tagen) ¹</i>	N	%	Mittel	S	5%	25%	Median	75%	95%
Hessen gesamt	266	30,9	18,9	16,8	1,0	6,0	13,5	26,0	51,0
Hirnfarkt	165	27,1	15,9	12,9	1,0	4,0	14,0	25,0	41,0

Entlassungs-/Verlegungsstatus

	N	%	N	%
nach Hause - selbständig	4	0,5	3	0,5
nach Hause - mit Laienunterstützung	62	7,2	44	7,2
nach Hause - mit professioneller Hilfe	96	11,1	73	12,0
stationäre Rehabilitation	314	36,5	222	36,5
davon nach BAR noch in Frühreha	138	43,9	100	45,0
Akutklinik	133	15,4	87	14,3
Pflegeheim	206	23,9	147	24,2
Verstorben	44	5,1	31	5,1

Wiederaufnahme

	N	%	N	%
	62	7,2	39	6,4

<i>Wiederaufnahme (nach Tagen)</i>	N	%	Mittel	S	5%	25%	Median	75%	95%
Hessen gesamt	44	5,1	10,6	13,0	1,0	2,0	5,0	11,0	40,0
Hirnfarkt	24	3,9	9,6	11,2	1,0	2,0	5,0	8,0	35,0

¹ Bei Bewertung der Prozentwerte ist zu beachten, daß die Erfassung dieser Angaben fakultativ ist und sich somit die Dokumentationshäufigkeit in den einzelnen Kliniken stark unterscheidet.

	Hessen gesamt		Hirnfarkt	
	N	%	N	%
Datensätze gesamt	861	100,0	608	100,0

Kooperationspartner

Patienten mit Verlegung in Akut-Einrichtung davon: mit Angabe zum Kooperationspartner		
---	--	--

1	Darstellung entfällt in anonymisierter Gesamtauswertung		
2			
3			
4			
5			
6			
7			
8			
9			
10			
11			
12			
13			
14			
15			

Patienten mit Verlegung in Rehabilitations-Einrichtung davon: mit Angabe zum Kooperationspartner		
--	--	--

1	Darstellung entfällt in anonymisierter Gesamtauswertung		
2			
3			
4			
5			
6			
7			
8			
9			
10			
11			
12			
13			
14			
15			

7. Anhang

Hessen gesamt

Hirninfrakt

	N	%	N	%
Datensätze gesamt	861	100,0	608	100,0

Hauptdiagnosen

Hirninfrakt (HI)	N	%	N	%
I63.0 HI durch Thrombose präzerebraler Arterien	38	4,4	38	6,3
I63.1 HI durch Embolie präzerebraler Arterien	21	2,4	21	3,5
I63.2 HI durch nicht näher bez. Verschl. o. Stenose präzerebraler Arterien	21	2,4	21	3,5
I63.3 HI durch Thrombose zerebraler Arterien	108	12,5	108	17,8
I63.4 HI durch Embolie zerebraler Arterien	166	19,3	166	27,3
I63.5 HI durch nicht näher bez. Verschl. O. Stenose zerebraler Arterien	223	25,9	223	36,7
I63.6 HI durch Thrombose der Hirnvenen, nichteitrig	0	0,0	0	0,0
I63.8 Sonstiger HI	4	0,5	4	0,7
I63.9 HI, nicht näher bezeichnet	27	3,1	27	4,4

I 64 Schlaganfall, nicht als Blutung oder Infarkt bezeichnet	12	1,4	0	0,0
---	----	-----	---	-----

Subarachnoidalblutung (SAB)	N	%	N	%
I60.0 SAB, vom Karotissiphon oder der Karotisbifurkation ausgehend	3	0,3	0	0,0
I60.1 SAB, von der A. cerebri media ausgehend	17	2,0	0	0,0
I60.2 SAB, von der A. communicans anterior ausgehend	15	1,7	0	0,0
I60.3 SAB, von der A. communicans posterior ausgehend	2	0,2	0	0,0
I60.4 SAB, von der A. basilaris ausgehend	4	0,5	0	0,0
I60.5 SAB, von der A. vertebralis ausgehend	1	0,1	0	0,0
I60.6 SAB von sonstigen intrakraniellen Arterien ausgehend Beteiligung mehrerer intrakranieller Arterien	8	0,9	0	0,0
I60.7 SAB ausgehend von: nicht näher bez. intrakranieller Arterie / einer A. communicans /einer Hirnarterie, o.n.A.	1	0,1	0	0,0
I60.8 Sonstige SAB (Meningealblutung)	1	0,1	0	0,0
I60.9 SAB, nicht näher bezeichnet	3	0,3	0	0,0

Intrazerebrale Blutung (ICB)	N	%	N	%
I61.0 ICB in die Großhirnhemisphäre, subkortikal	49	5,7	0	0,0
I61.1 ICB in die Großhirnhemisphäre, kortikal	16	1,9	0	0,0
I61.2 ICB in die Großhirnhemisphäre, nicht näher bezeichnet	10	1,2	0	0,0
I61.3 ICB in den Hirnstamm	24	2,8	0	0,0
I61.4 ICB in das Kleinhirn	11	1,3	0	0,0
I61.5 Intrazerebrale intraventrikuläre Blutung	10	1,2	0	0,0
I61.6 ICB an mehreren Lokalisationen	25	2,9	0	0,0
I61.8 Sonstige ICB	15	1,7	0	0,0
I61.9 ICB, nicht näher bezeichnet	19	2,2	0	0,0