



Externe Qualitätssicherung in der stationären Versorgung

# Hüft-Endoprothesen-Erstimplantation (Modul 17/2)

Jahresauswertung  
2011

BASISAUSWERTUNG

0

©  
Geschäftsstelle  
Qualitätssicherung  
Hessen

**GQH**

**Hessen gesamt**

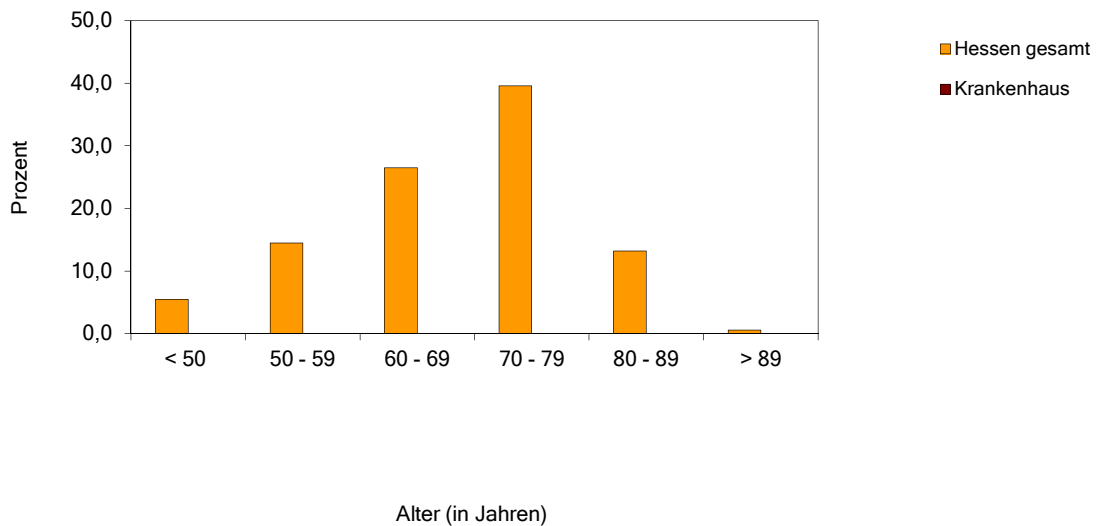
Frankfurter Straße 10-14  
65760 Eschborn

Anzahl importierter Datensätze	Hessen gesamt		Krankenhaus	
	n	%	n	%
Gesamt	11416	100,0	0	0,0
1. Quartal	3412	29,9	0	0,0
2. Quartal	2701	23,7	0	0,0
3. Quartal	2671	23,4	0	0,0
4. Quartal	2632	23,1	0	0,0

**1. Patient**

**Patienten: Altersverteilung (in Jahren)**

< 50 Jahre	630	5,5	0	0,0
50 - 59 Jahre	1655	14,5	0	0,0
60 - 69 Jahre	3025	26,5	0	0,0
70 - 79 Jahre	4522	39,6	0	0,0
80 - 89 Jahre	1510	13,2	0	0,0
> 89 Jahre	74	0,6	0	0,0



	Mittel	SD	5 %	25 %	Median	75 %	95 %
Hessen gesamt	68,5	10,9	49,0	62,0	70,0	76,0	84,0
Krankenhaus	0,0	0,0	0,0	0,0	0,0	0,0	0,0

**Geschlecht**

	N	%	N	%
männlich	4565	40,0	0	0,0
weiblich	6851	60,0	0	0,0

**Einstufung nach ASA-Klassifikation**

1: normaler, ansonsten gesunder Patient	770	6,7	0	0,0
2: Patient mit leichter Allgemeinerkrankung	6486	56,8	0	0,0
3: Patient mit schwerer Allgemeinerkrankung und Leistungseinschränkung	4069	35,6	0	0,0
4: Patient mit inaktivierender Allgemeinerkrankung, ständige Lebensbedrohung	91	0,8	0	0,0
5: moribunder Patient	0	0,0	0	0,0

	Hessen gesamt		Krankenhaus	
	N	%	N	%
Patienten gesamt	11416	100,0	0	0,0

**2. Präoperative Anamnese & Diagnostik**

**Präoperative Anamnese**

Schmerzen	11361	99,5	0	0,0
Belastungsschmerz	3221	28,4	0	0,0
Ruheschmerz	8140	71,6	0	0,0

Voroperation am Hüftgelenk oder hüftgelenknah	729	6,4	0	0,0
-----------------------------------------------	-----	-----	---	-----

**Bewegungsmaß**

	N	%	N	%
Bewegungsmaß passiv mit Neutral-Null Methode bestimmt (betroffene Seite)	10323	90,4	0	0,0

<i>Winkel Extension / Flexion (Grad)</i>	Mittel	SD	5 %	25 %	Median	75 %	95 %
Hessen gesamt	83,2	16,9	50,0	70,0	85,0	90,0	110,0
Krankenhaus	0,0	0,0	0,0	0,0	0,0	0,0	0,0

<i>Winkel Ab-/Adduktion (Grad)</i>	Mittel	SD	5 %	25 %	Median	75 %	95 %
Hessen gesamt	30,4	14,6	10,0	20,0	30,0	40,0	60,0
Krankenhaus	0,0	0,0	0,0	0,0	0,0	0,0	0,0

<i>Winkel Außen-/Innenrotation (Grad)</i>	Mittel	SD	5 %	25 %	Median	75 %	95 %
Hessen gesamt	23,5	13,0	5,0	15,0	20,0	30,0	50,0
Krankenhaus	0,0	0,0	0,0	0,0	0,0	0,0	0,0

**Kellgren und Lawrence Score der Koxarthrose (modifiziert)**

*Osteophyten*

	N	%	N	%
0: keine oder fraglich	328	2,9	0	0,0
1: eindeutig	5858	51,3	0	0,0
2: große	5230	45,8	0	0,0

*Gelenkspalt*

0: nicht oder fraglich verschmälert	46	0,4	0	0,0
1: eindeutig verschmälert	1170	10,2	0	0,0
2: fortgeschritten verschmälert	6003	52,6	0	0,0
3: aufgehoben	4197	36,8	0	0,0

*Sklerose*

0: keine Sklerose	80	0,7	0	0,0
1: leichte Sklerose	2017	17,7	0	0,0
2: leichte Sklerose mit Zystenbildung	5242	45,9	0	0,0
3: Sklerose mit Zysten	4077	35,7	0	0,0

*Deformierung*

0: keine Deformierung	481	4,2	0	0,0
1: leichte Deformierung	4242	37,2	0	0,0
2: deutliche Deformierung	6693	58,6	0	0,0

	Hessen gesamt		Krankenhaus	
	N	%	N	%
Patienten gesamt	11416	100,0	0	0,0

### Wundkontaminationsklassifikation (nach Definition der CDC)

aseptische Eingriffe	11293	98,9	0	0,0
bedingt aseptische Eingriffe	100	0,9	0	0,0
kontaminierte Eingriffe	9	0,1	0	0,0
septische Eingriffe	14	0,1	0	0,0

### 3. Operation

#### Perioperative Antibiotikagabe

Perioperative Antibiotikagabe	11377	99,7	0	0,0
single shot	9056	79,6	0	0,0
Zweitgabe	1040	9,1	0	0,0
öfter	1281	11,3	0	0,0

#### Schnitt-Naht-Zeit (in Min.)

	Mittel	SD	5 %	25 %	Median	75 %	95 %
Hessen gesamt	83,0	31,8	43,0	60,0	78,0	99,0	140,0
Krankenhaus	0,0	0,0	0,0	0,0	0,0	0,0	0,0

#### OPS-301

##### Einbau einer Hüftgelenksendoprothese

5-820.00	Totalendoprothese, nicht zementiert	6862	60,1	0	0,0
5-820.01	Totalendoprothese, zementiert	1271	11,1	0	0,0
5-820.02	Totalendoprothese, Hybrid	1633	14,3	0	0,0
5-820.20	Totalendoprothese, Sonderprothese, nicht zementiert	91	0,8	0	0,0
5-820.21	Totalendoprothese, Sonderprothese, zementiert	20	0,2	0	0,0
5-820.22	Totalendoprothese, Sonderprothese, Hybrid	64	0,6	0	0,0
5-820.30	Femurkopfprothese, nicht zementiert	4	0,0	0	0,0
5-820.31	Femurkopfprothese, zementiert	6	0,1	0	0,0
5-820.40	Duokopfprothese, nicht zementiert	10	0,1	0	0,0
5-820.41	Duokopfprothese, zementiert	39	0,3	0	0,0
5-820.80	Oberflächen-Ersatzprothese, nicht zementiert	21	0,2	0	0,0
5-820.81	Oberflächen-Ersatzprothese, zementiert	7	0,1	0	0,0
5-820.82	Oberflächen-Ersatzprothese, Hybrid (teilzementiert)	174	1,5	0	0,0
5-820.92	Schenkelhalsershaltende Femurkopfpr., ohne Pfannenpr., n. zementiert	14	0,1	0	0,0
5-820.93	Schenkelhalsershaltende Femurkopfpr., ohne Pfannenpr., zementiert	0	0,0	0	0,0
5-820.94	Schenkelhalsershaltende Femurkopfpr., mit Pfannenpr., nicht zementiert	1156	10,1	0	0,0
5-820.95	Schenkelhalsershaltende Femurkopfpr., mit Pfannenpr., zementiert	12	0,1	0	0,0
5-820.96	Schenkelhalsershaltende Femurkopfpr., mit Pfannenpr., Hybrid	21	0,2	0	0,0
5-820.x0	sonstige Endoprothese, nicht zementiert	6	0,1	0	0,0
5-820.x1	sonstige Endoprothese, zementiert	1	0,0	0	0,0
5-820.x2	sonstige Endoprothese, Hybrid	4	0,0	0	0,0
5-98	Spezielle OP-Techniken und OPs bei speziellen Versorgungstechniken	1251	11,0	0	0,0
5-988	Verwendung eines Navigationssystems	244	2,1	0	0,0

	Hessen gesamt		Krankenhaus	
	N	%	N	%
Patienten gesamt	11416	100,0	0	0,0

#### 4. Verlauf

postoperatives Röntgenbild a/p	11379	99,7	0	0,0
postoperatives Röntgenbild axial oder Lauenstein	8678	76,0	0	0,0

#### Behandlungsbedürftige intra-/postoperative chirurgische Komplikation(en)

Fälle mit mind. einer behandlungsbed. intra-/postop. chirurgischen Komplikation	267	2,3	0	0,0
Implantatfehlage	5	0,0	0	0,0
Implantatdislokation	13	0,1	0	0,0
Endoprothesenluxation	31	0,3	0	0,0
Wundhämatom/Nachblutung	87	0,8	0	0,0
Gefäßläsion	2	0,0	0	0,0
Nervenschaden	26	0,2	0	0,0
Fraktur	79	0,7	0	0,0
Sonstige	44	0,4	0	0,0

#### Postoperative Wundinfektion (nach Definition der CDC)

postoperative Wundinfektion	55	0,5	0	0,0
A1 (oberflächliche Infektion)	22	40,0	0	0,0
A2 (tiefe Infektion)	30	54,5	0	0,0
A3 (Räume/Organe)	3	5,5	0	0,0

#### Reintervention

Reintervention wegen Komplikationen erforderlich	148	1,3	0	0,0
--------------------------------------------------	-----	-----	---	-----

#### Allgemeine behandlungsbedürftige postoperative Komplikationen

Fälle mit mind. einer allgemeinen behandlungsbed. postop. Komplikation	267	2,3	0	0,0
Pneumonie	19	0,2	0	0,0
kardiovaskuläre Komplikation(en)	64	0,6	0	0,0
tiefe Bein-/Beckenvenenthrombose	8	0,1	0	0,0
Lungenembolie	11	0,1	0	0,0
Sonstige	187	1,6	0	0,0

#### 5. Entlassung

##### Diagnosen<sup>1</sup>

M16.0	Primäre Koxarthrose beidseitig	608	5,3	0	0,0
M16.1	Sonstige primäre Koxarthrose	8242	72,2	0	0,0
M16.2	Koxarthrose als Folge einer Dysplasie, beidseitig	99	0,9	0	0,0
M16.3	Sonstige dysplastische Koxarthrose	722	6,3	0	0,0
M16.4	Posttraumatische Koxarthrose beidseitig	4	0,0	0	0,0
M16.5	Sonstige posttraumatische Koxarthrose	105	0,9	0	0,0
M16.6	Sonstige sekundäre Koxarthrose beidseitig	26	0,2	0	0,0
M16.7	Sonstige sekundäre Koxarthrose	388	3,4	0	0,0
M16.9	Koxarthrose, nicht näher bezeichnet	452	4,0	0	0,0
M87	Knochennekrose	319	2,8	0	0,0
	andere Diagnosen	451	4,0	0	0,0

<sup>1</sup> entsprechend dem ersten Diagnosefeld

	Hessen gesamt		Krankenhaus	
	N	%	N	%
Patienten gesamt	11416	100,0	0	0,0

**Bewegungsmaß bei Entlassung**

Bewegungsmaß passiv mit Neutral-Null Methode bestimmt (betroffene Seite)	11171	97,9	0	0,0
--------------------------------------------------------------------------	-------	------	---	-----

<i>Winkel Extension / Flexion (Grad)</i>	Mittel	SD	5 %	25 %	Median	75 %	95 %
Hessen gesamt	92,8	9,0	80,0	90,0	90,0	95,0	110,0
Krankenhaus	0,0	0,0	0,0	0,0	0,0	0,0	0,0

**Zustand bei Entlassung** (Bezugsgruppe: alle Pat. ohne Verstorbene)

	N	%	N	%
selbstständiges Gehen bei Entlassung möglich (ggf. auch mit Gehhilfen)	11326	99,4	0	0,0
selbstständiges Gehen bei Entlassung nicht möglich	90	0,8	0	0,0
Patient war vor der Fraktur selbstständig gehfähig	22	24,4	0	0,0
selbstständige Versorgung in der täglichen Hygiene möglich	11312	99,3	0	0,0
selbstständige Versorgung in der täglichen Hygiene nicht möglich	104	0,9	0	0,0
Patient war vor der Fraktur selbstständig in der täglichen Hygiene	29	27,9	0	0,0

**Entlassungsgrund**

1: Behandlung regulär beendet	3243	28,4	0	0,0
2: Behandlung beendet, nachstationäre Behandlung vorgesehen	261	2,3	0	0,0
3: Behandlung aus sonstigen Gründen beendet	14	0,1	0	0,0
4: Behandlung gegen ärztlichen Rat beendet	20	0,2	0	0,0
5: Zuständigkeitswechsel der Kostenträgers	0	0,0	0	0,0
6: Verlegung in ein anderes Krankenhaus	272	2,4	0	0,0
7: Tod	20	0,2	0	0,0
8: Verlegung in ein anderes Krankenhaus im Rahmen einer Zusammenarbeit	31	0,3	0	0,0
9: Entlassung in eine Rehabilitationseinrichtung	7446	65,2	0	0,0
10: Entlassung in eine Pflegeeinrichtung	43	0,4	0	0,0
11: Entlassung in ein Hospiz	1	0,0	0	0,0
12: Interne Verlegung	28	0,2	0	0,0
13: externe Verlegung zur psychiatrischen Behandlung	0	0,0	0	0,0
14: Behandlung aus sonstigen Gründen beendet, nachstationäre Behandlung vorgesehen	21	0,2	0	0,0
15: Behandlung gegen ärztlichen Rat beendet, nachstationäre Behandlung vorgesehen	2	0,0	0	0,0
16: externe Verlegung mit Rückverlegung oder Wechsel zwischen den Entgeltbereichen der DRG-Fallpauschalen, nach der BpflV oder für besondere Einrichtungen nach § 17b Abs. 1 Satz 15 KHG mit Rückverlegung	1	0,0	0	0,0
17: interne Verlegung mit Wechsel zwischen den Entgeltbereichen der DRG-Fallpauschalen, nach der BpflV oder für besondere Einrichtungen nach § 17b Abs. 1 Satz 15 KHG	5	0,0	0	0,0
18: Rückverlegung	0	0,0	0	0,0
19: Entlassung vor Wiederaufnahme mit Neueinstufung	0	0,0	0	0,0
20: Entlassung vor Wiederaufnahme mit Neueinstufung wegen Komplikation	1	0,0	0	0,0
21: Entlassung mit nachfolgender Wiederaufnahme	4	0,0	0	0,0
22: Fallabschluss (interne Verlegung) bei Wechsel zwischen voll- und teilstationärer Behandlung	3	0,0	0	0,0

**Präoperative Verweildauer**

0 Tage	1104	9,7	0	0,0
1 Tag	9478	83,0	0	0,0
2 Tage	378	3,3	0	0,0
> 2 Tage	456	4,0	0	0,0

	Hessen gesamt		Krankenhaus	
	N	%	N	%
Patienten gesamt	11416	100,0	0	0,0

**Gesamt-Verweildauer**

1 - 7 Tage	538	4,7	0	0,0
8 - 14 Tage	9008	78,9	0	0,0
15 - 21 Tage	1319	11,6	0	0,0
> 21 Tage	551	4,8	0	0,0

<i>Gesamtverweildauer in Tagen</i>	Mittel	SD	5 %	25 %	Median	75 %	95 %
Hessen gesamt	12,7	6,4	8,0	10,0	12,0	14,0	21,0
Krankenhaus	0,0	0,0	0,0	0,0	0,0	0,0	0,0