

1. Übersicht

	Hessen gesamt			Klinik			Vergleichskollektiv ¹		
	2011		2010	2011		2010	2011		2010
	N	%	%	N	%	%	N	%	%
Alle Schwangeren	48183	100,0	100,0	0	0,0	0,0	0	0,0	0,0
Erstgebärende	24491	50,8	50,8	0	0,0	0,0	0	0,0	0,0
Mehrggebärende	23692	49,2	49,2	0	0,0	0,0	0	0,0	0,0
Einlingsschwangerschaften	47277	98,1	98,1	0	0,0	0,0	0	0,0	0,0
Mehrlingsschwangerschaften	906	1,9	1,9	0	0,0	0,0	0	0,0	0,0
Alle Kinder	49113	100,0	100,0	0	0,0	0,0	0	0,0	0,0

Regionale Verteilung der Schwangeren

Ausgabe der zehn häufigsten Kreise nach Postleitzahl des Wohnorts der Schwangeren

Bezug: alle Schwangeren der eigenen Klinik

	Interner Anteil		Marktanteil		
	N	%	N	N	%
1. SK Darmstadt	0	0,0	0	0	0,0
2. LK DA-Dieburg	0	0,0	0	0	0,0
3. LK Groß-Gerau	0	0,0	0	0	0,0
4. LK Offenbach	0	0,0	0	0	0,0
5. LK Odenwald	0	0,0	0	0	0,0
6. LK Bergstraße	0	0,0	0	0	0,0
7. SK Frankfurt	0	0,0	0	0	0,0
8. SK Offenbach	0	0,0	0	0	0,0
9. LK Main-Kinzig	0	0,0	0	0	0,0
10. LK Hochtaunus	0	0,0	0	0	0,0

Interner Anteil: Aufteilung des eigenen Kollektivs auf die zehn häufigsten Landkreise (=Haupteinzugsgebiet)

Marktanteil: Relation der eigenen Werte (2. Spalte N) zu den insgesamt in den entsprechenden Landkreisen (1. Spalte N) entbundenen Schwangeren (= Marktanteil der Klinik im jeweiligen Landkreis)

Schwangerschaftsrisiken

Bezug: alle Schwangeren

	Hessen gesamt			Klinik			Vergleichskollektiv		
	2011		2010	2011		2010	2011		2010
	N	%	%	N	%	%	N	%	%
Schwangere ohne Risiken	13984	29,0	30,4	0	0,0	0,0	0	0,0	0,0
Schwangere mit Risiken	34199	71,0	69,6	0	0,0	0,0	0	0,0	0,0
Anamnestische Risiken (Schlüssel 3) ²	31034	64,4	62,9	0	0,0	0,0	0	0,0	0,0
Z.n. Frühgeburt (17)	932	1,9	2,1	0	0,0	0,0	0	0,0	0,0
Z.n. Mangelgeburt (18)	200	0,4	0,4	0	0,0	0,0	0	0,0	0,0
Z.n. Sterilitätsbehandlung (16)	1321	2,7	2,6	0	0,0	0,0	0	0,0	0,0
Diabetes mellitus (09)	565	1,2	1,0	0	0,0	0,0	0	0,0	0,0
Schwangere > 35 Jahre (14)	8140	16,9	16,5	0	0,0	0,0	0	0,0	0,0
Befundete Risiken (Schlüssel 4) ²	11954	24,8	24,7	0	0,0	0,0	0	0,0	0,0
Gestationsdiabetes (50)	3502	7,3	6,6	0	0,0	0,0	0	0,0	0,0
Plazentainsuffizienz (39)	261	0,5	0,5	0	0,0	0,0	0	0,0	0,0
Vorzeitige Wehentätigkeit (41)	1381	2,9	3,0	0	0,0	0,0	0	0,0	0,0

¹: Es wurden vier Vergleichskollektive definiert:

I: Belegartklinien, II: Chefarztkliniken < 700 Entbindungen pro Jahr, III: Chefarztkliniken > 700 Entbindungen pro Jahr, IV: Perinatalzentren Level I und II

² Die folgende Einzelauflistung beschränkt sich auf ausgewählte Risiken der entsprechenden Schlüsselkataloge.

Geburtsrisiken

Bezug: alle Schwangeren	Hessen gesamt			Klinik			Vergleichskollektiv		
	2011		2010	2011		2010	2011		2010
	N	%	%	N	%	%	N	%	%
Schwangere ohne Geburtsrisiken	11421	23,7	24,6	0	0,0	0,0	0	0,0	0,0
Schwangere mit Geburtsrisiken	36762	76,3	75,4	0	0,0	0,0	0	0,0	0,0

Geburtsrisiken (Schlüssel 5) ¹

Vorzeitiger Blasensprung (60)	8119	16,9	17,5	0	0,0	0,0	0	0,0	0,0
Terminüberschreitung (61)	5398	11,2	11,2	0	0,0	0,0	0	0,0	0,0
Pathologisches CTG (77)	7478	15,5	15,6	0	0,0	0,0	0	0,0	0,0
Protrahierte Geburt (82, 83)	4959	10,3	9,5	0	0,0	0,0	0	0,0	0,0
Mißverhältnis (84)	1981	4,1	3,9	0	0,0	0,0	0	0,0	0,0

Einleitung

Bezug: alle Schwangeren

Medikamentöse Zervixreifung	4043	8,4	7,7	0	0,0	0,0	0	0,0	0,0
Eingeleitete Geburten	9906	20,6	20,1	0	0,0	0,0	0	0,0	0,0
medikamentös	9821	99,1	98,8	0	0,0	0,0	0	0,0	0,0
durch Amniotomie	435	4,4	5,1	0	0,0	0,0	0	0,0	0,0

Einleitungsindikation (Schlüssel 5)

Vorzeitiger Blasensprung (60)	2266	22,9	24,2	0	0,0	0,0	0	0,0	0,0
Terminüberschreitung (61)	3533	35,7	33,2	0	0,0	0,0	0	0,0	0,0
Plazentainsuffizienz (65)	666	6,7	6,7	0	0,0	0,0	0	0,0	0,0
Gestose / Eklampsie (66)	453	4,6	5,1	0	0,0	0,0	0	0,0	0,0
Intrauteriner Fruchttod (96)	90	0,9	0,8	0	0,0	0,0	0	0,0	0,0

Lage des Kindes

Bezug: alle Kinder

Regelrechte Schädellage	43288	88,1	88,2	0	0,0	0,0	0	0,0	0,0
Regelwidrige Schädellage	2729	5,6	5,4	0	0,0	0,0	0	0,0	0,0
Beckenendlage	2775	5,7	5,7	0	0,0	0,0	0	0,0	0,0
Querlage	289	0,6	0,7	0	0,0	0,0	0	0,0	0,0

Anästhesien

Bezug: alle Kinder

Allgemeinanästhesie	3436	7,0	7,2	0	0,0	0,0	0	0,0	0,0
Spinalanästhesie	10863	22,1	21,2	0	0,0	0,0	0	0,0	0,0
Epi-/Periduralanästhesie	11783	24,0	24,4	0	0,0	0,0	0	0,0	0,0

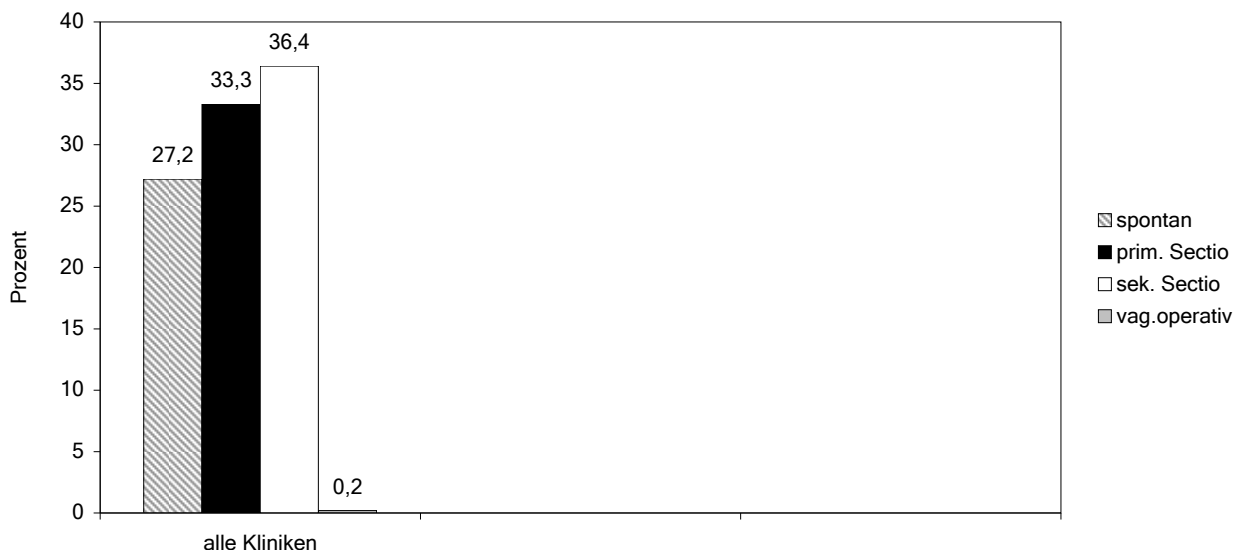
¹ Die folgende Einzelaufistung beschränkt sich auf ausgewählte Risiken der entsprechenden Schlüsselkataloge

Entbindungsmodus I

Bezug: alle Kinder < 1500 g

	Hessen gesamt			Klinik			Vergleichskollektiv		
	2011	2010		2011	2010		2011	2010	
	N	%	%	N	%	%	N	%	%
Spontangeburt									
aus Schädellage	172	26,6	28,7	0	0,0	0,0	0	0,0	0,0
aus Beckenendlage	48	7,4	5,7	0	0,0	0,0	0	0,0	0,0
primäre Sectio	215	33,3	37,3	0	0,0	0,0	0	0,0	0,0
sekundäre Sectio	235	36,4	35,6	0	0,0	0,0	0	0,0	0,0
Sectio nicht näher bezeichnet	15	2,3	2,7	0	0,0	0,0	0	0,0	0,0
vaginal-operativ									
Vakuum	0	0,0	0,0	0	0,0	0,0	0	0,0	0,0
Forzepps	1	0,2	0,4	0	0,0	0,0	0	0,0	0,0

Verteilung der Entbindungsmodi bei Kindern < 1500 g

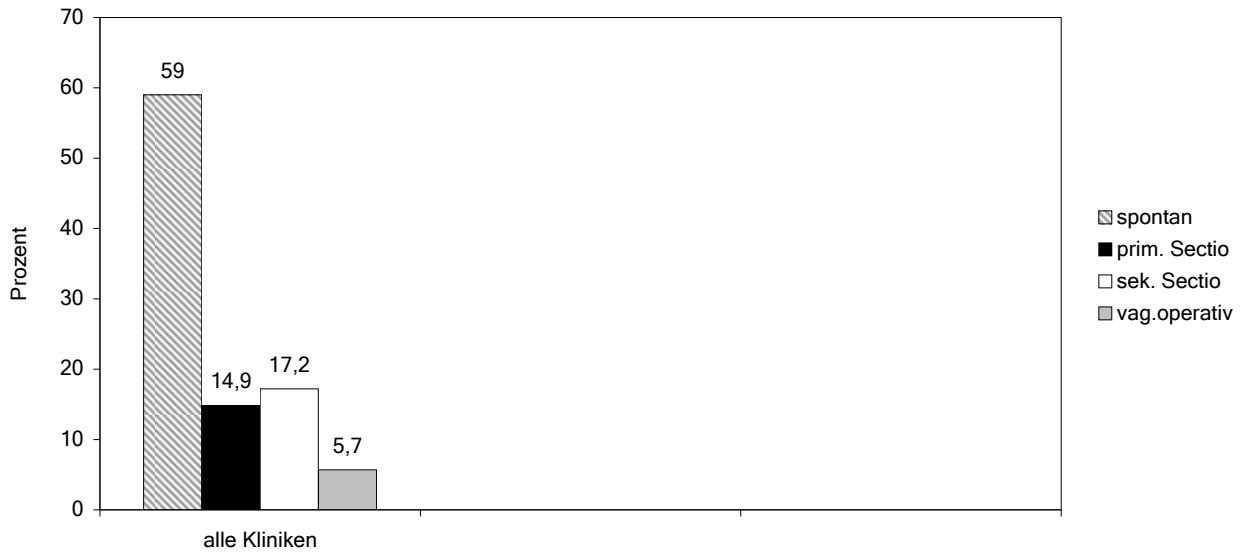


Entbindungsmodus II

Bezug: alle Kinder >= 1500 g

	Hessen gesamt			Klinik			Vergleichskollektiv		
	2011	2010		2011	2010		2011	2010	
	N	%	%	N	%	%	N	%	%
Spontangeburt									
aus Schädellage	28450	58,7	59,4	0	0,0	0,0	0	0,0	0,0
aus Beckenendlage	175	0,4	0,3	0	0,0	0,0	0	0,0	0,0
primäre Sectio	7228	14,9	15,5	0	0,0	0,0	0	0,0	0,0
sekundäre Sectio	8327	17,2	15,8	0	0,0	0,0	0	0,0	0,0
Sectio nicht näher bezeichnet	1439	3,0	2,9	0	0,0	0,0	0	0,0	0,0
vaginal-operativ									
Vakuum	2495	5,1	5,2	0	0,0	0,0	0	0,0	0,0
Forzepps	280	0,6	0,8	0	0,0	0,0	0	0,0	0,0

Verteilung der Entbindungsmodi bei Kindern >= 1500 g



Episiotomie

Bezug: alle Schwangeren

	Hessen gesamt			Klinik			Vergleichskollektiv		
	2011	2010	2010	2011	2010	2010	2011	2010	2010
	N	%	%	N	%	%	N	%	%
Schwangere mit vaginaler Entbindung	31419	65,2	66,0	0	0,0	0,0	0	0,0	0,0
- davon Schwangere mit Episiotomie	8052	25,6	27,2	0	0,0	0,0	0	0,0	0,0

Mütterliche Komplikationen ¹

Bezug: alle Mütter

	2011	2010	2010	2011	2010	2010	2011	2010	2010
	N	%	%	N	%	%	N	%	%
Mütter mit Komplikationen gesamt	24178	50,2	49,7	0	0,0	0,0	0	0,0	0,0
Mütter mit Wochenbettkomplikationen gesamt	10787	22,4	21,7	0	0,0	0,0	0	0,0	0,0
Anämie	10100	21,0	20,5	0	0,0	0,0	0	0,0	0,0
Fieber	131	0,3	0,3	0	0,0	0,0	0	0,0	0,0
Revisionsbedürftige Wundheilungsstörung	77	0,2	0,1	0	0,0	0,0	0	0,0	0,0
Eklampsie	29	0,1	0,1	0	0,0	0,0	0	0,0	0,0
Thrombose	3	0,0	0,0	0	0,0	0,0	0	0,0	0,0

Bezug: Schwangere mit vaginaler Entbindung

	2011	2010	2010	2011	2010	2010	2011	2010	2010
	N	%	%	N	%	%	N	%	%
Schwangere mit Geburtskomplikationen gesamt	16959	54,0	53,0	0	0,0	0,0	0	0,0	0,0
Dammriß I./II. Grad	10749	34,2	35,6	0	0,0	0,0	0	0,0	0,0
Dammriß III. Grad	374	1,2	1,2	0	0,0	0,0	0	0,0	0,0
Dammriß IV. Grad	32	0,1	0,1	0	0,0	0,0	0	0,0	0,0
Plazentalösungsstörungen	957	3,0	2,8	0	0,0	0,0	0	0,0	0,0

¹ Die folgende Einzelauflistung beschränkt sich auf ausgewählte mütterliche Komplikationen

Kindliches Outcome

Bezug: alle lebendgeborenen Kinder	Hessen gesamt			Klinik			Vergleichskollektiv		
	2011		2010	2011		2010	2010		2010
	N	%	%	N	%	%	N	%	%
5-Minuten Apgar < 8	981	2,0	1,8	0	0,0	0,0	0	0,0	0,0
Nabelschnur-Arterien-pH < 7,10	1230	2,5	2,4	0	0,0	0,0	0	0,0	0,0
reanimierte Kinder	874	1,8	1,5	0	0,0	0,0	0	0,0	0,0

Tragzeit

(komplett abgeschlossene Wochen)

Bezug: alle Kinder

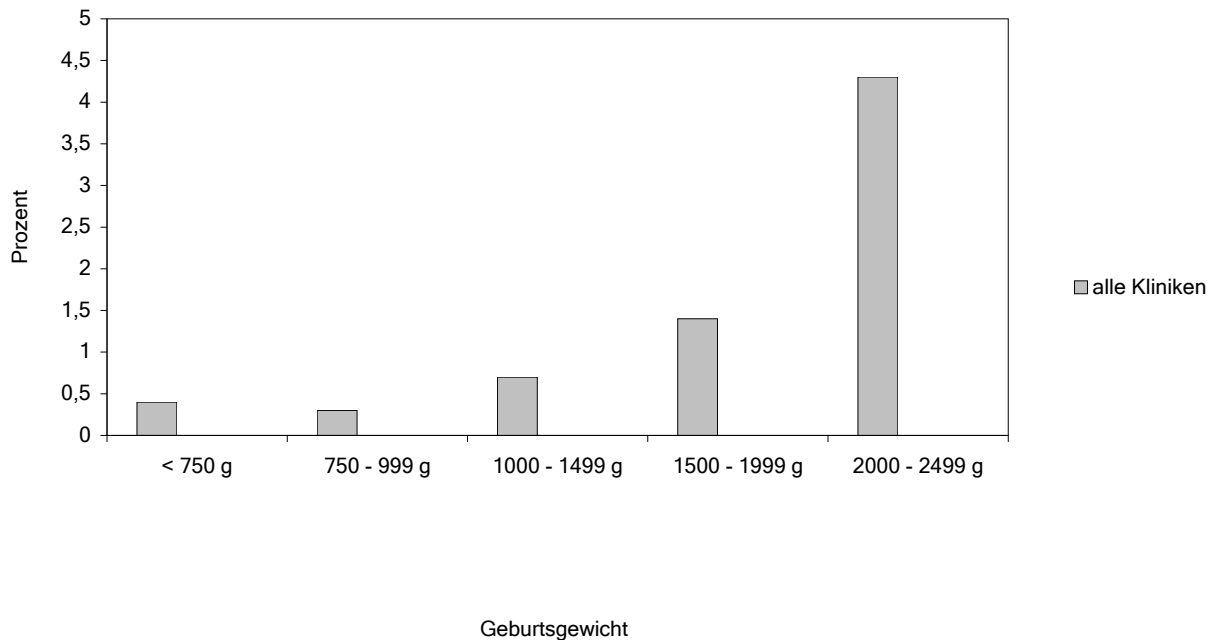
< 27 SSW	213	0,4	0,5	0	0,0	0,0	0	0,0	0,0
27 - 31 SSW	461	0,9	1,0	0	0,0	0,0	0	0,0	0,0
32 - 36 SSW	3500	7,1	7,4	0	0,0	0,0	0	0,0	0,0
37 - 41 SSW	44717	91,0	90,5	0	0,0	0,0	0	0,0	0,0
> 41 SSW	234	0,5	0,7	0	0,0	0,0	0	0,0	0,0
ohne Angabe	0	0,0	0,0	0	0,0	0,0	0	0,0	0,0

Geburtsgewicht des Kindes

Bezug: alle Kinder

< 750 g	185	0,4	0,4	0	0,0	0,0	0	0,0	0,0
750 - 999 g	130	0,3	0,3	0	0,0	0,0	0	0,0	0,0
1000 - 1499 g	331	0,7	0,8	0	0,0	0,0	0	0,0	0,0
1500 - 1999 g	685	1,4	1,4	0	0,0	0,0	0	0,0	0,0
2000 - 2499 g	2109	4,3	4,2	0	0,0	0,0	0	0,0	0,0
2500 - 2999 g	7677	15,6	16,2	0	0,0	0,0	0	0,0	0,0
3000 - 3999 g	33243	67,7	67,2	0	0,0	0,0	0	0,0	0,0
4000 - 4499 g	4243	8,6	8,4	0	0,0	0,0	0	0,0	0,0
>= 4500 g	522	1,1	1,1	0	0,0	0,0	0	0,0	0,0
ohne Angabe	0	0,0	0,0	0	0,0	0,0	0	0,0	0,0

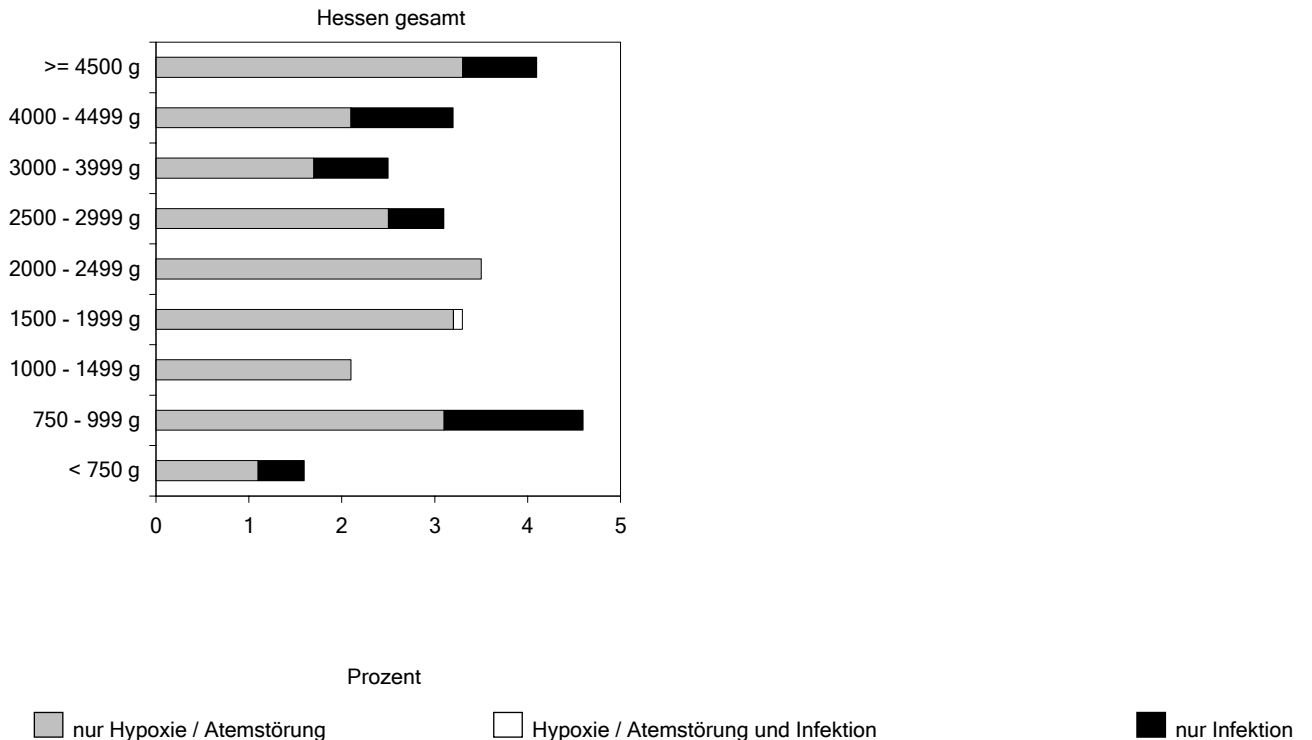
Verteilung der Geburtsgewichtsklassen < 2500 g



Kindliche Morbidität

Bezug: alle Kinder	Hessen gesamt			Klinik			Vergleichskollektiv		
	2011		2010	2011		2010	2011		2010
	N	%	%	N	%	%	N	%	%
Kinder ohne Angabe von Morbidität	41482	84,5	84,5	0	0,0	0,0	0	0,0	0,0
Hypoxie / Atemstörungen	988	2,0	1,8	0	0,0	0,0	0	0,0	0,0
Infektion	392	0,8	0,7	0	0,0	0,0	0	0,0	0,0
Fehlbildungen	489	1,0	1,1	0	0,0	0,0	0	0,0	0,0
Frühgeburt (< 37 SSW)	4174	8,5	8,8	0	0,0	0,0	0	0,0	0,0
Mangelgeburt (< 10. Perzentile)	4510	9,2	9,3	0	0,0	0,0	0	0,0	0,0

Verteilung der Morbidität Hypoxie / Atemstörungen und Infektion von Kindern - aufgeteilt nach Gewichtsklassen



Kindliche Mortalität

Bezug: alle Kinder	Hessen gesamt			Klinik			Vergleichskollektiv		
	2011		2010	2011		2010	2011		2010
	N	%	%	N	%	%	N	%	%
Perinatale Mortalität gesamt	244	0,50	0,50	0	0,00	0,00	0	0,00	0,00
Totgeburten	177	0,40	0,40	0	0,00	0,00	0	0,00	0,00
Tod innerhalb der ersten 7 Lebenstage	67	0,10	0,10	0	0,00	0,00	0	0,00	0,00

Perinatale Mortalität

Bezug: Kinder der jeweiligen Tragzeitgruppe

< 27 SSW	87	40,90	33,30	0	0,00	0,00	0	0,00	0,00
27 - 31 SSW	38	8,20	9,10	0	0,00	0,00	0	0,00	0,00
32 - 36 SSW	61	1,70	1,30	0	0,00	0,00	0	0,00	0,00
37 - 41 SSW	58	0,10	0,10	0	0,00	0,00	0	0,00	0,00
> 41 SSW	0	0,00	0,30	0	0,00	0,00	0	0,00	0,00
ohne Angabe	0	0,00	0,00	0	0,00	0,00	0	0,00	0,00

Bezug: Kinder der jeweiligen Gewichtsgruppe

Perinatale Mortalität	Hessen gesamt			Klinik			Vergleichskollektiv		
	2011		2010	2011		2010	2011		2010
	N	%	%	N	%	%	N	%	%
< 500 g	30	63,80	51,20	0	0,00	0,00	0	0,00	0,00
500 - 749 g	62	44,90	35,30	0	0,00	0,00	0	0,00	0,00
750 - 999 g	20	15,40	17,40	0	0,00	0,00	0	0,00	0,00
1000 - 1499 g	21	6,30	7,90	0	0,00	0,00	0	0,00	0,00
1500 - 1999 g	23	3,40	3,60	0	0,00	0,00	0	0,00	0,00
2000 - 2499 g	33	1,60	1,00	0	0,00	0,00	0	0,00	0,00
2500 - 2999 g	23	0,30	0,30	0	0,00	0,00	0	0,00	0,00
3000 - 3999 g	31	0,10	0,10	0	0,00	0,00	0	0,00	0,00
4000 - 4499 g	1	0,00	0,10	0	0,00	0,00	0	0,00	0,00
>= 4500 g	0	0,00	0,00	0	0,00	0,00	0	0,00	0,00
ohne Angabe	0	0,00	0,00	0	0,00	0,00	0	0,00	0,00

Totgeburten

< 500 g	12	25,50	17,10	0	0,00	0,00	0	0,00	0,00
500 - 749 g	45	32,60	23,30	0	0,00	0,00	0	0,00	0,00
750 - 999 g	15	11,50	16,00	0	0,00	0,00	0	0,00	0,00
1000 - 1499 g	17	5,10	6,90	0	0,00	0,00	0	0,00	0,00
1500 - 1999 g	16	2,30	3,00	0	0,00	0,00	0	0,00	0,00
2000 - 2499 g	29	1,40	0,90	0	0,00	0,00	0	0,00	0,00
2500 - 2999 g	18	0,20	0,20	0	0,00	0,00	0	0,00	0,00
3000 - 3999 g	24	0,10	0,10	0	0,00	0,00	0	0,00	0,00
4000 - 4499 g	1	0,00	0,10	0	0,00	0,00	0	0,00	0,00
>= 4500 g	0	0,00	0,00	0	0,00	0,00	0	0,00	0,00
ohne Angabe	0	0,00	0,00	0	0,00	0,00	0	0,00	0,00

Tod innerhalb der ersten 7 Lebenstage

< 500 g	18	38,30	34,20	0	0,00	0,00	0	0,00	0,00
500 - 749 g	17	12,30	12,00	0	0,00	0,00	0	0,00	0,00
750 - 999 g	5	3,90	1,40	0	0,00	0,00	0	0,00	0,00
1000 - 1499 g	4	1,20	1,10	0	0,00	0,00	0	0,00	0,00
1500 - 1999 g	7	1,00	0,60	0	0,00	0,00	0	0,00	0,00
2000 - 2499 g	4	0,20	0,10	0	0,00	0,00	0	0,00	0,00
2500 - 2999 g	5	0,10	0,00	0	0,00	0,00	0	0,00	0,00
3000 - 3999 g	7	0,00	0,00	0	0,00	0,00	0	0,00	0,00
4000 - 4499 g	0	0,00	0,00	0	0,00	0,00	0	0,00	0,00
>= 4500 g	0	0,00	0,00	0	0,00	0,00	0	0,00	0,00
ohne Angabe	0	0,00	0,00	0	0,00	0,00	0	0,00	0,00

Verlegung des Kindes

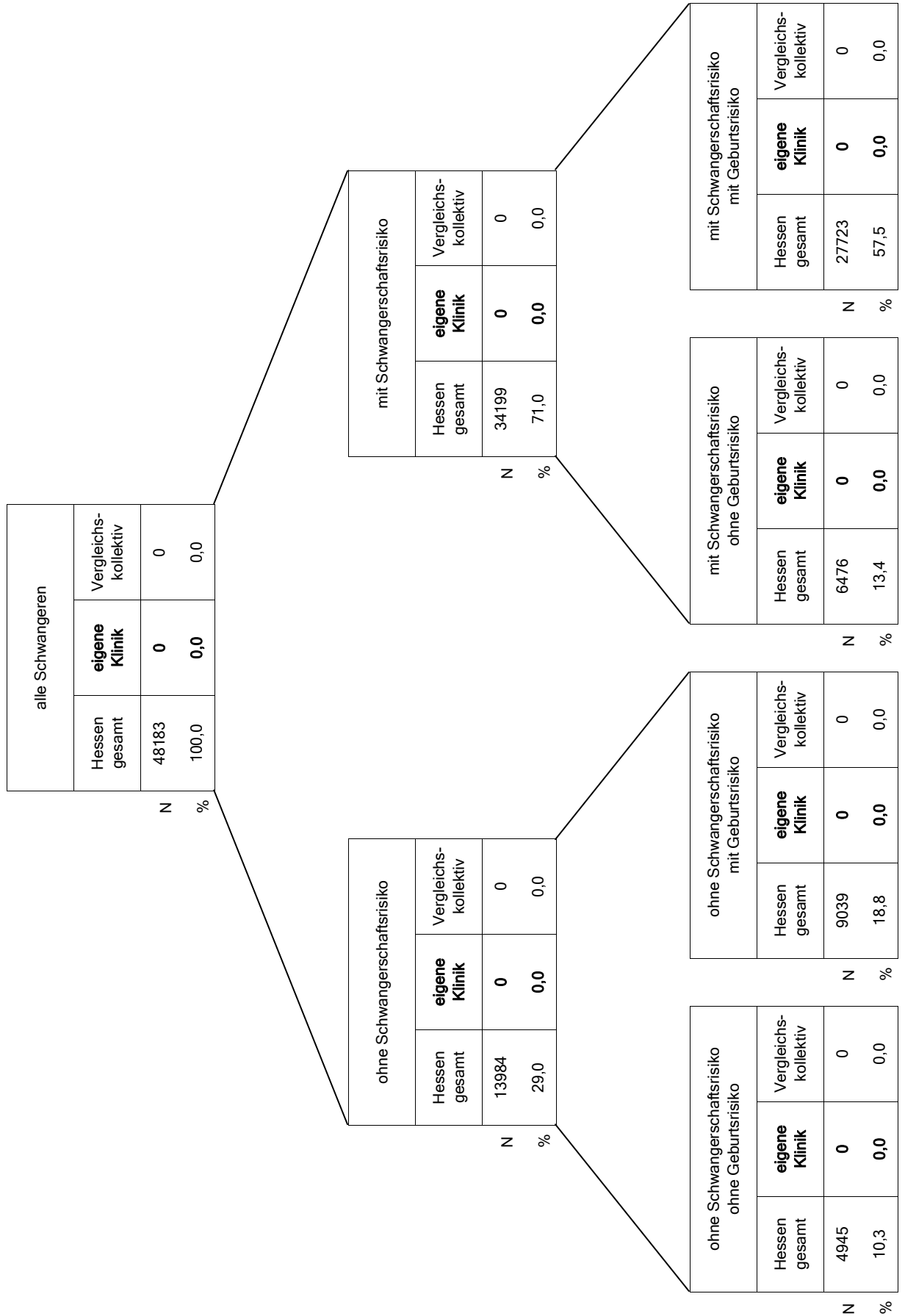
Bezug: alle lebendgeborenen Kinder

Verlegte Kinder	4973	10,2	10,3	0	0,0	0,0	0	0,0	0,0
-----------------	------	------	------	---	-----	-----	---	-----	-----

Verlegungsgrund:

Frühgeburt	1150	2,3	2,3	0	0,0	0,0	0	0,0	0,0
Asphyxie	63	0,1	0,1	0	0,0	0,0	0	0,0	0,0
Atemstörungen	587	1,2	1,1	0	0,0	0,0	0	0,0	0,0
Ikterus	76	0,2	0,2	0	0,0	0,0	0	0,0	0,0

Verteilung von Schwangerschafts- und Geburtsrisiken



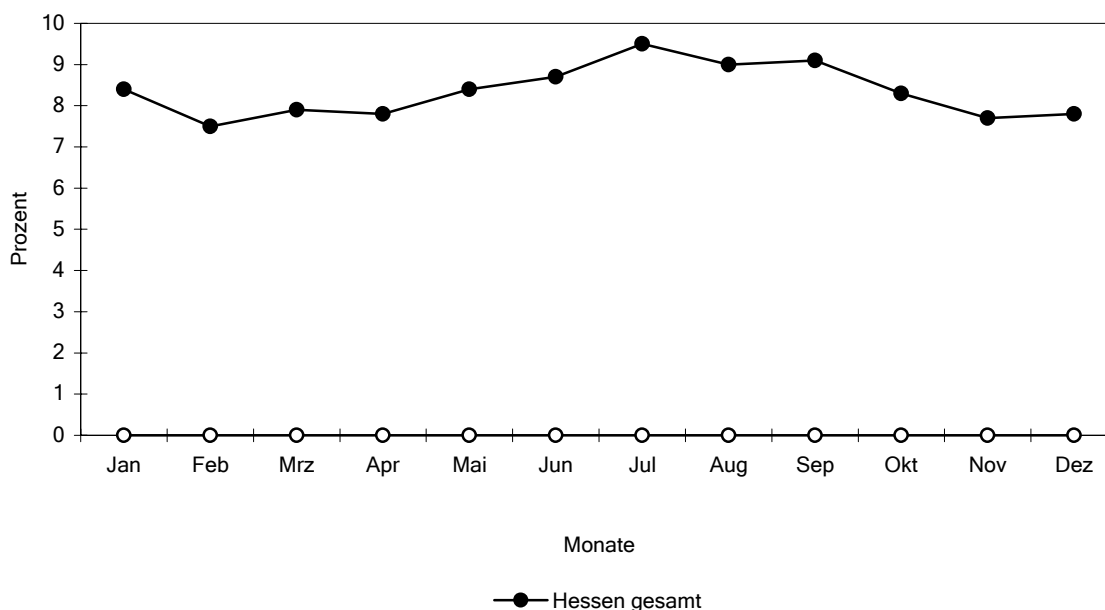
5. Basisstatistik:

5.1 Übersicht

	Hessen gesamt			Klinik			Vergleichskollektiv ¹		
	2011		2010	2011		2010	2011		2010
	N	%	%	N	%	%	N	%	%
Alle Schwangeren	48183	100,0	100,0	0	0,0	0,0	0	0,0	0,0
Erstgebärende	24491	50,8	50,8	0	0,0	0,0	0	0,0	0,0
Mehrgebärende	23692	49,2	49,2	0	0,0	0,0	0	0,0	0,0
Alle Kinder	49125	100,0	100,0	0	0,0	0,0	0	0,0	0,0
Einlinge	47289	96,3	96,2	0	0,0	0,0	0	0,0	0,0
Zwillinge	1765	3,6	3,7	0	0,0	0,0	0	0,0	0,0
Drillinge	63	0,1	0,1	0	0,0	0,0	0	0,0	0,0
Höhergradige Mehrlinge	8	0,0	0,0	0	0,0	0,0	0	0,0	0,0

5.1.1 Zeitliche Verteilung der Entbindungen - Monatsübersicht

Bezug: alle Schwangeren	48183			0			0		
Januar	4030	8,4	8,1	0	0,0	0,0	0	0,0	0,0
Februar	3630	7,5	7,3	0	0,0	0,0	0	0,0	0,0
März	3783	7,9	8,2	0	0,0	0,0	0	0,0	0,0
April	3757	7,8	7,9	0	0,0	0,0	0	0,0	0,0
Mai	4025	8,4	8,1	0	0,0	0,0	0	0,0	0,0
Juni	4193	8,7	8,4	0	0,0	0,0	0	0,0	0,0
Juli	4560	9,5	8,9	0	0,0	0,0	0	0,0	0,0
August	4340	9,0	8,9	0	0,0	0,0	0	0,0	0,0
September	4394	9,1	9,2	0	0,0	0,0	0	0,0	0,0
Oktober	4007	8,3	8,6	0	0,0	0,0	0	0,0	0,0
November	3707	7,7	8,0	0	0,0	0,0	0	0,0	0,0
Dezember	3757	7,8	8,4	0	0,0	0,0	0	0,0	0,0



¹: Es wurden fünf Vergleichskollektive definiert:
 I: Belegärztkliniken < 300 Entbindungen pro Jahr II: Belegärztkliniken > 300 Entbindungen pro Jahr
 III: Chefarztkliniken < 700 Entbindungen pro Jahr IV: Chefarztkliniken > 700 Entbindungen pro Jahr
 V: Perinatalzentren und perinatologische Schwerpunktkliniken

5.2 Informationen zur Schwangeren

5.2.1 Alter der Schwangeren

	Hessen gesamt			Klinik			Vergleichskollektiv		
	2011		2010	2011		2010	2011		2010
	N	%	%	N	%	%	N	%	%
<i>Bezug: alle Schwangeren</i>	48183			0			0		
< 18 Jahre	230	0,5	0,4	0	0,0	0,0	0	0,0	0,0
18 - 29 Jahre	19458	40,4	40,7	0	0,0	0,0	0	0,0	0,0
30 - 34 Jahre	16519	34,3	33,9	0	0,0	0,0	0	0,0	0,0
35 - 39 Jahre	9423	19,6	19,7	0	0,0	0,0	0	0,0	0,0
≥ 40 Jahre	2553	5,3	5,2	0	0,0	0,0	0	0,0	0,0
ohne Angabe	0	0,0	0,0	0	0,0	0,0	0	0,0	0,0

5.2.2 Herkunftsland der Schwangeren

<i>Bezug: alle Schwangeren</i>	48183			0			0		
Deutschland	38743	80,4	80,1	0	0,0	0,0	0	0,0	0,0
Anderes Land	9440	19,6	19,9	0	0,0	0,0	0	0,0	0,0
davon Nationalität (Schlüssel 1):									
Mittel-/Nordeuropa, Nordamerika (1)	711	7,5	6,8	0	0,0	0,0	0	0,0	0,0
Mittelmeerländer (2)	1333	14,1	14,7	0	0,0	0,0	0	0,0	0,0
Osteuropa (3)	2172	23,0	23,3	0	0,0	0,0	0	0,0	0,0
Mittlerer Osten, Nordafrika (4)	3745	39,7	40,8	0	0,0	0,0	0	0,0	0,0
Asien (5)	511	5,4	5,1	0	0,0	0,0	0	0,0	0,0
sonstige Staaten (6)	968	10,3	9,5	0	0,0	0,0	0	0,0	0,0

5.2.3 Sozialstatus

<i>Bezug: alle Schwangeren</i>	48183			0			0		
Schwangere alleinstehend	6504	13,5	13,0	0	0,0	0,0	0	0,0	0,0
Schwangere berufstätig	20221	42,0	43,2	0	0,0	0,0	0	0,0	0,0
Beruf der Schwangeren (Schlüssel 2)									
Hausfrau (1)	12598	26,1	25,6	0	0,0	0,0	0	0,0	0,0
in Ausbildung, Studium (2)	1219	2,5	2,4	0	0,0	0,0	0	0,0	0,0
un-/angelernte Arbeiterin, Aushilfskraft (4)	1181	2,5	2,6	0	0,0	0,0	0	0,0	0,0
Facharbeiterin, einfache Beamtin, ausführende Angestellte, Kleingewerbetreibende (5)	13004	27,0	27,0	0	0,0	0,0	0	0,0	0,0
mittlere bis leitende Beamtin und Angestellte, Selbständige mit mittlerem/größerem Betrieb, Freie Berufe, Meisterin (6)	6816	14,1	15,3	0	0,0	0,0	0	0,0	0,0
unbekannt (9)	1145	2,4	5,1	0	0,0	0,0	0	0,0	0,0

5.2.4 Vorausgegangene Schwangerschaften

	Hessen gesamt			Klinik			Vergleichskollektiv		
	2011		2010	2011		2010	2011		2010
	N	%	%	N	%	%	N	%	%
<i>Bezug: alle Schwangeren</i>	48183			0			0		

Vorausgegangene Schwangerschaften

0	20233	42,0	42,0	0	0,0	0,0	0	0,0	0,0
1	15227	31,6	31,7	0	0,0	0,0	0	0,0	0,0
2	7227	15,0	14,9	0	0,0	0,0	0	0,0	0,0
3 und mehr	5496	11,4	11,5	0	0,0	0,0	0	0,0	0,0

Lebendgeburten

0	24601	51,1	51,0	0	0,0	0,0	0	0,0	0,0
1	16061	33,3	33,4	0	0,0	0,0	0	0,0	0,0
2	5232	10,9	10,8	0	0,0	0,0	0	0,0	0,0
3	1523	3,2	3,2	0	0,0	0,0	0	0,0	0,0
4	469	1,0	0,9	0	0,0	0,0	0	0,0	0,0
5 und mehr	297	0,6	0,7	0	0,0	0,0	0	0,0	0,0

Totgeburten

0	47841	99,3	99,4	0	0,0	0,0	0	0,0	0,0
1	327	0,7	0,6	0	0,0	0,0	0	0,0	0,0
2 und mehr	15	0,0	0,0	0	0,0	0,0	0	0,0	0,0

Aborte

0	39490	82,0	82,3	0	0,0	0,0	0	0,0	0,0
1	6703	13,9	13,7	0	0,0	0,0	0	0,0	0,0
2 und mehr	1990	4,1	4,0	0	0,0	0,0	0	0,0	0,0

Abbrüche

0	45426	94,3	93,9	0	0,0	0,0	0	0,0	0,0
1	2246	4,7	4,9	0	0,0	0,0	0	0,0	0,0
2 und mehr	511	1,1	1,1	0	0,0	0,0	0	0,0	0,0

EU-Gavidität

0	47600	98,8	98,7	0	0,0	0,0	0	0,0	0,0
1	531	1,1	1,2	0	0,0	0,0	0	0,0	0,0
2 und mehr	52	0,1	0,1	0	0,0	0,0	0	0,0	0,0

5.3 Informationen zur jetzigen Schwangerschaft

5.3.1 Anamnese

	Hessen gesamt			Klinik			Vergleichskollektiv		
	2011	2010	2010	2011	2010	2010	2011	2010	2010
	N	%	%	N	%	%	N	%	%
<i>Bezug: alle Schwangeren</i>	48183			0			0		

Zigarettenkonsum

Raucherinnen gesamt	2610	5,4	5,4	0	0,0	0,0	0	0,0	0,0
---------------------	------	-----	-----	---	-----	-----	---	-----	-----

Zigaretten pro Tag

1 - 10	1961	4,1	4,0	0	0,0	0,0	0	0,0	0,0
11 - 20	602	1,2	1,3	0	0,0	0,0	0	0,0	0,0
> 20	47	0,1	0,1	0	0,0	0,0	0	0,0	0,0

Schwangere während der Schwangerschaft

einem Arzt der Klinik vorgestellt	26505	55,0	56,2	0	0,0	0,0	0	0,0	0,0
Risikoschwangerschaft dokumentiert	17573	36,5	29,7	0	0,0	0,0	0	0,0	0,0
Schwangere erscheint ohne Mutterpaß	161	0,3	0,2	0	0,0	0,0	0	0,0	0,0

Schwanger mit Pessar

	449	0,9	0,8	0	0,0	0,0	0	0,0	0,0
--	-----	-----	-----	---	-----	-----	---	-----	-----

Anamn. Schwangerschaftsrisiken (Schlüssel 3)

Mind. 1 Risiko nach Schlüssel 3	31034	64,4	62,9	0	0,0	0,0	0	0,0	0,0
---------------------------------	-------	------	------	---	-----	-----	---	-----	-----

Familiäre Belastung (1)	8744	18,1	17,8	0	0,0	0,0	0	0,0	0,0
Frühere eigene schwere Erkrankung (2)	4653	9,7	8,8	0	0,0	0,0	0	0,0	0,0
Blutungs-/Thromboseneigung (3)	777	1,6	1,5	0	0,0	0,0	0	0,0	0,0
Allergie (4)	9192	19,1	19,1	0	0,0	0,0	0	0,0	0,0
Frühere Bluttransfusionen (5)	292	0,6	0,7	0	0,0	0,0	0	0,0	0,0
Besondere psychische Belastung (6)	1143	2,4	2,2	0	0,0	0,0	0	0,0	0,0
Besondere soziale Belastung (7)	736	1,5	1,5	0	0,0	0,0	0	0,0	0,0
Rhesusinkompatibilität (8)	103	0,2	0,2	0	0,0	0,0	0	0,0	0,0
Diabetes mellitus (9)	565	1,2	1,0	0	0,0	0,0	0	0,0	0,0
Adipositas (10)	3410	7,1	6,7	0	0,0	0,0	0	0,0	0,0
Kleinwuchs (11)	266	0,6	0,6	0	0,0	0,0	0	0,0	0,0
Skelettanomalien (12)	605	1,3	1,1	0	0,0	0,0	0	0,0	0,0
Schwangere unter 18 Jahren (13)	300	0,6	0,6	0	0,0	0,0	0	0,0	0,0
Schwangere über 35 Jahren (14)	8140	16,9	16,5	0	0,0	0,0	0	0,0	0,0
Vielgebärende (> 4 Kinder) (15)	298	0,6	0,7	0	0,0	0,0	0	0,0	0,0
Z.n. Sterilitätsbehandlung (16)	1321	2,7	2,6	0	0,0	0,0	0	0,0	0,0
Z.n. Frühgeburt (< 37 SSW) (17)	932	1,9	2,1	0	0,0	0,0	0	0,0	0,0
Z.n. Mangelgeburt (18)	200	0,4	0,4	0	0,0	0,0	0	0,0	0,0
Z.n. 2 oder mehr Aborten / Abbrüchen (19)	2513	5,2	5,1	0	0,0	0,0	0	0,0	0,0
Totes / geschädigtes Kind in der Anamnese (20)	677	1,4	1,3	0	0,0	0,0	0	0,0	0,0
Komplikationen bei vor. Entbindungen (21)	1716	3,6	3,4	0	0,0	0,0	0	0,0	0,0
Komplikationen post partum (22)	383	0,8	0,6	0	0,0	0,0	0	0,0	0,0
Z.n. Sectio (23)	6645	13,8	13,2	0	0,0	0,0	0	0,0	0,0
Z.n. anderen Uterus-Operationen (24)	970	2,0	1,8	0	0,0	0,0	0	0,0	0,0
Rasche Schwangerschaftsfolge (< 1 Jahr) (25)	1104	2,3	2,3	0	0,0	0,0	0	0,0	0,0
Z.n. HELLP (54)	20	0,0	0,1	0	0,0	0,0	0	0,0	0,0
Z.n. Eklampsie (55)	8	0,0	0,0	0	0,0	0,0	0	0,0	0,0
Z.n. Hypertonie (56)	19	0,0	0,0	0	0,0	0,0	0	0,0	0,0
Sonstiges Risiko (26)	2399	5,0	5,1	0	0,0	0,0	0	0,0	0,0

Pränatal gesicherte Fehlbildung	116	0,2	0,3	0	0,0	0,0	0	0,0	0,0
Pränatal vermutete Fehlbildung	55	0,1	0,1	0	0,0	0,0	0	0,0	0,0

	Hessen gesamt			Klinik			Vergleichskollektiv		
	2011		2010	2011		2010	2011		2010
	N	%	%	N	%	%	N	%	%
<i>Bezug: alle Schwangeren</i>	48183			0			0		
Pränatal gesicherte oder vermutete Fehlbildung	171	0,4	0,4	0	0,0	0,0	0	0,0	0,0
davon die drei häufigsten Fehlbildungen:									
Hessen gesamt									
Q20	24	0,0	0,1						
Q05	15	0,0	0,0						
Q89	15	0,0	0,0						
Klinik									
Q92				0	0,0	0,0			
Q63				0	0,0	0,0			
Q24				0	0,0	0,0			
Vergleichskollektiv									
Q20							0	0,0	0,0
Q05							0	0,0	0,0
Q89							0	0,0	0,0

5.3.2 Untersuchungen in der Schwangerschaft

Erstuntersuchung (SSW)

bis 8 SSW	22849	47,4	47,3	0	0,0	0,0	0	0,0	0,0
9 - 12 SSW	16116	33,4	34,8	0	0,0	0,0	0	0,0	0,0
13 - 16 SSW	2322	4,8	5,3	0	0,0	0,0	0	0,0	0,0
> 16 SSW	1718	3,6	3,3	0	0,0	0,0	0	0,0	0,0
ohne Angaben	5178	10,7	9,4	0	0,0	0,0	0	0,0	0,0
Mittelwert	9			0			0		
Median	8			0			0		

Vorsorgeuntersuchung (Anzahl)

< 8	9681	20,1	18,4	0	0,0	0,0	0	0,0	0,0
8 - 12	26289	54,6	55,3	0	0,0	0,0	0	0,0	0,0
> 12	12213	25,3	26,3	0	0,0	0,0	0	0,0	0,0
ohne Angabe	0	0,0	0,0	0	0,0	0,0	0	0,0	0,0
Mittelwert	11			0			0		
Median	11			0			0		

Erste Ultraschalluntersuchung (SSW)

bis 8 SSW	9401	19,5	19,5	0	0,0	0,0	0	0,0	0,0
9 - 12 SSW	27378	56,8	57,5	0	0,0	0,0	0	0,0	0,0
13 - 16 SSW	4143	8,6	9,2	0	0,0	0,0	0	0,0	0,0
> 16 SSW	2255	4,7	4,7	0	0,0	0,0	0	0,0	0,0
ohne Angabe	5006	10,4	9,1	0	0,0	0,0	0	0,0	0,0
Mittelwert	11			0			0		
Median	10			0			0		

Ultraschalluntersuchung (Anzahl)

< 3	8446	17,5	16,1	0	0,0	0,0	0	0,0	0,0
3 - 5	30603	63,5	64,6	0	0,0	0,0	0	0,0	0,0
> 5	9134	19,0	19,3	0	0,0	0,0	0	0,0	0,0
ohne Angabe	0	0,0	0,0	0	0,0	0,0	0	0,0	0,0
Mittelwert	5			0			0		
Median	4			0			0		

5.3.3 Präpartale Diagnostik / Therapie

	Hessen gesamt			Klinik			Vergleichskollektiv		
	2011		2010	2011		2010	2011		2010
	N	%	%	N	%	%	N	%	%
<i>Bezug: alle Schwangeren</i>	48183			0			0		
Chorionzottenbiopsie	276	0,6	0,5	0	0,0	0,0	0	0,0	0,0
Amniozentese	1858	3,9	4,8	0	0,0	0,0	0	0,0	0,0
Ambulanter Doppler durchgeführt	1850	3,8	4,1	0	0,0	0,0	0	0,0	0,0
- davon pathologischer Befund	115	0,2	0,3	0	0,0	0,0	0	0,0	0,0
Wehenbelastungstest	1761	3,7	4,3	0	0,0	0,0	0	0,0	0,0
Cerclage	277	0,6	0,5	0	0,0	0,0	0	0,0	0,0
Tokolyse									
orale Tokolyse	427	0,9	0,9	0	0,0	0,0	0	0,0	0,0
i.v. Tokolyse	1135	2,4	2,5	0	0,0	0,0	0	0,0	0,0
Dauer i.v. Tokolyse (in Tagen)									
Mittelwert	11			0			0		
Median	5			0			0		
Lungenreifebehandlung									
Lungenreifebehandlung durchgeführt	1819	3,8	4,3	0	0,0	0,0	0	0,0	0,0
zuletzt durchgeführt (in Tagen vor Entbindung)									
Mittelwert	36			0			0		
Median	31			0			0		

5.3.4 Befunde in der jetzigen Schwangerschaft

	Hessen gesamt			Klinik			Vergleichskollektiv		
	2011		2010	2011		2010	2011		2010
	N	%	%	N	%	%	N	%	%
<i>Bezug: alle Schwangeren</i>	48183			0			0		

Befundete Schwangerschaftsrisiken (Schlüssel 4)

Mind. 1 Risiko nach Schlüssel 4	11886	24,7	24,5	0	0,0	0,0	0	0,0	0,0
Behandlungsbedürftige Allgemeinerkrankung (27)	454	0,9	1,0	0	0,0	0,0	0	0,0	0,0
Dauermedikation (28)	558	1,2	0,9	0	0,0	0,0	0	0,0	0,0
Abusus (29)	1292	2,7	2,6	0	0,0	0,0	0	0,0	0,0
Besondere psychische Belastung (30)	146	0,3	0,3	0	0,0	0,0	0	0,0	0,0
Besondere soziale Belastung (31)	78	0,2	0,2	0	0,0	0,0	0	0,0	0,0
Blutungen vor 28 SSW (32)	639	1,3	1,2	0	0,0	0,0	0	0,0	0,0
Blutungen nach 28 SSW (33)	115	0,2	0,3	0	0,0	0,0	0	0,0	0,0
Placenta praevia (34)	135	0,3	0,2	0	0,0	0,0	0	0,0	0,0
Mehrlingsschwangerschaft (35)	822	1,7	1,7	0	0,0	0,0	0	0,0	0,0
Hydramnion (36)	150	0,3	0,4	0	0,0	0,0	0	0,0	0,0
Oligohydramnie (37)	330	0,7	0,6	0	0,0	0,0	0	0,0	0,0
Terminunklarheit (38)	370	0,8	1,3	0	0,0	0,0	0	0,0	0,0
Placentainsuffizienz (39)	261	0,5	0,5	0	0,0	0,0	0	0,0	0,0
Isthmozervikale Insuffizienz (40)	698	1,4	1,5	0	0,0	0,0	0	0,0	0,0
Vorzeitige Wehentätigkeit (41)	1381	2,9	3,0	0	0,0	0,0	0	0,0	0,0
Anämie (42)	526	1,1	0,9	0	0,0	0,0	0	0,0	0,0
Harnwegsinfektion (43)	149	0,3	0,3	0	0,0	0,0	0	0,0	0,0
Indirekter Coombstest positiv (44)	9	0,0	0,0	0	0,0	0,0	0	0,0	0,0
Risiko aus anderen serologischen Befunden (45)	394	0,8	0,7	0	0,0	0,0	0	0,0	0,0
Hypertonie (46)	565	1,2	1,4	0	0,0	0,0	0	0,0	0,0
Eiweißausscheidung über 1 ⁰ / ₁₀₀ (47)	99	0,2	0,2	0	0,0	0,0	0	0,0	0,0
Mittelgradige - schwere Ödeme (48)	225	0,5	0,5	0	0,0	0,0	0	0,0	0,0
Hypotonie (49)	39	0,1	0,1	0	0,0	0,0	0	0,0	0,0
Gestationsdiabetes (50)	3502	7,3	6,6	0	0,0	0,0	0	0,0	0,0
Lageanomalie (51)	583	1,2	1,1	0	0,0	0,0	0	0,0	0,0
Hyperemesis (53)	49	0,1	0,1	0	0,0	0,0	0	0,0	0,0
Sonstiges Risiko (52)	1871	3,9	3,7	0	0,0	0,0	0	0,0	0,0

Tragzeit (in vollendeten Wochen)

< 27 SSW	187	0,4	0,4	0	0,0	0,0	0	0,0	0,0
27 - 31 SSW	373	0,8	0,8	0	0,0	0,0	0	0,0	0,0
32 - 36 SSW	3049	6,3	6,5	0	0,0	0,0	0	0,0	0,0
37 - 41 SSW	44340	92,0	91,5	0	0,0	0,0	0	0,0	0,0
> 41 SSW	234	0,5	0,7	0	0,0	0,0	0	0,0	0,0
ohne Angabe	0	0,0	0,0	0	0,0	0,0	0	0,0	0,0

BMI bei Erstuntersuchung

< 20 kg / m ²	3948	8,2	8,4	0	0,0	0,0	0	0,0	0,0
20 - 25 kg / m ²	23537	48,8	50,1	0	0,0	0,0	0	0,0	0,0
26 - 30 kg / m ²	9041	18,8	18,2	0	0,0	0,0	0	0,0	0,0
> 30 kg / m ²	5000	10,4	10,0	0	0,0	0,0	0	0,0	0,0
nicht errechenbar	6657	13,8	13,3	0	0,0	0,0	0	0,0	0,0

Gewichtszunahme

< 5 %	1573	3,3	2,9	0	0,0	0,0	0	0,0	0,0
5 - 14 %	8442	17,5	17,6	0	0,0	0,0	0	0,0	0,0
15 - 20 %	9709	20,2	20,4	0	0,0	0,0	0	0,0	0,0
21 - 30 %	14274	29,6	30,3	0	0,0	0,0	0	0,0	0,0
> 30 %	5963	12,4	12,6	0	0,0	0,0	0	0,0	0,0
nicht errechenbar	8222	17,1	16,2	0	0,0	0,0	0	0,0	0,0

5.3.5 Präpartaler stationärer Aufenthalt

	Hessen gesamt			Klinik			Vergleichskollektiv		
	2011		2010	2011		2010	2011		2010
	N	%	%	N	%	%	N	%	%
<i>Bezug: alle Schwangeren</i>	48183			0			0		

Präpartaler stationärer Aufenthalt (in Tagen)

0 Tage	45124	93,7	93,2	0	0,0	0,0	0	0,0	0,0
1 - 7 Tage	2102	4,4	4,6	0	0,0	0,0	0	0,0	0,0
8 - 14 Tage	564	1,2	1,3	0	0,0	0,0	0	0,0	0,0
15 - 21 Tage	163	0,3	0,4	0	0,0	0,0	0	0,0	0,0
> 21 Tage	230	0,5	0,5	0	0,0	0,0	0	0,0	0,0
ohne Angabe	0	0,0	0,0	0	0,0	0,0	0	0,0	0,0

Vorstationäre Behandlung

Rate vorstationäre Behandlung > 0	655	0,0	0,0	0	0,0	0,0	0	0,0	0,0
-----------------------------------	-----	-----	-----	---	------------	-----	---	-----	-----

Dauer der vorstationären Behandlung

Median	1			0			0		
--------	---	--	--	---	--	--	---	--	--

SSW des 1. präpartalen Klinikaufenthaltes

< 21. SSW	727	1,5	0,0	0	0,0	0,0	0	0,0	0,0
21. - 27. SSW	540	1,1	0,0	0	0,0	0,0	0	0,0	0,0
28. - 31. SSW	529	1,1	0,0	0	0,0	0,0	0	0,0	0,0
32. - 26. SSW	831	1,7	0,0	0	0,0	0,0	0	0,0	0,0
> 36. SSW	401	0,8	0,0	0	0,0	0,0	0	0,0	0,0

Bezug: alle Schwangeren

Indikation des ersten stationären Aufenthaltes	Hessen gesamt			Klinik			Vergleichskollektiv		
	2011		2010	2011		2010	2011		2010
	N	%	%	N	%	%	N	%	%
Familiäre Belastung (1)	25	0,1	0,0	0	0,0	0	0	0,0	0,0
Frühere eigene schwere Erkrankung (2)	48	0,1	0,1	0	0,0	0	0	0,0	0,0
Blutungs-/Thromboseneigung (3)	18	0,0	0,0	0	0,0	0	0	0,0	0,0
Allergie (4)	11	0,0	0,0	0	0,0	0	0	0,0	0,0
Frühere Bluttransfusionen (5)	1	0,0	0,0	0	0,0	0	0	0,0	0,0
Besondere psychische Belastung (6)	12	0,0	0,0	0	0,0	0	0	0,0	0,0
Besondere soziale Belastung (7)	6	0,0	0,0	0	0,0	0	0	0,0	0,0
Rhesusinkompatibilität (8)	2	0,0	0,0	0	0,0	0	0	0,0	0,0
Diabetes mellitus (9)	27	0,1	0,1	0	0,0	0	0	0,0	0,0
Adipositas (10)	4	0,0	0,0	0	0,0	0	0	0,0	0,0
Kleinwuchs (11)	1	0,0	0,0	0	0,0	0	0	0,0	0,0
Skelettanomalien (12)	0	0,0	0,0	0	0,0	0	0	0,0	0,0
Schwangere unter 18 Jahren (13)	0	0,0	0,0	0	0,0	0	0	0,0	0,0
Schwangere über 35 Jahren (14)	5	0,0	0,0	0	0,0	0	0	0,0	0,0
Vielgebärende (> 4 Kinder) (15)	0	0,0	0,0	0	0,0	0	0	0,0	0,0
Z.n. Sterilitätsbehandlung (16)	13	0,0	0,0	0	0,0	0	0	0,0	0,0
Z.n. Frühgeburt (< 37 SSW) (17)	6	0,0	0,0	0	0,0	0	0	0,0	0,0
Z.n. Mangelgeburt (18)	2	0,0	0,0	0	0,0	0	0	0,0	0,0
Z.n. 2 oder mehr Aborten / Abbrüchen (19)	10	0,0	0,0	0	0,0	0	0	0,0	0,0
Totes / geschädigtes Kind in der Anamnese (20)	3	0,0	0,0	0	0,0	0	0	0,0	0,0
Komplikationen bei vor. Entbindungen (21)	9	0,0	0,0	0	0,0	0	0	0,0	0,0
Komplikationen post partum (22)	0	0,0	0,0	0	0,0	0	0	0,0	0,0
Z.n. Sectio (23)	28	0,1	0,1	0	0,0	0	0	0,0	0,0
Z.n. anderen Uterus-Operationen (24)	3	0,0	0,0	0	0,0	0	0	0,0	0,0
Rasche Schwangerschaftsfolge (< 1 Jahr) (25)	3	0,0	0,0	0	0,0	0	0	0,0	0,0
Z.n. HELLP (54)	5	0,0	0,0	0	0,0	0	0	0,0	0,0
Z.n. Eklampsie (55)	2	0,0	0,0	0	0,0	0	0	0,0	0,0
Z.n. Hypertonie (56)	5	0,0	0,0	0	0,0	0	0	0,0	0,0
Sonstiges Risiko (26)	210	0,4	0,4	0	0,0	0	0	0,0	0,0
Behandlungsbedürftige Allgemeinerkrankung (27)	177	0,4	0,4	0	0,0	0	0	0,0	0,0
Dauermedikation (28)	0	0,0	0,0	0	0,0	0	0	0,0	0,0
Abusus (29)	11	0,0	0,0	0	0,0	0	0	0,0	0,0
Besondere psychische Belastung (30)	9	0,0	0,0	0	0,0	0	0	0,0	0,0
Besondere soziale Belastung (31)	3	0,0	0,0	0	0,0	0	0	0,0	0,0
Blutungen vor der 28. SSW (32)	233	0,5	0,6	0	0,0	0	0	0,0	0,0
Blutungen nach der 28. SSW (33)	67	0,1	0,2	0	0,0	0	0	0,0	0,0
Placenta praevia (34)	23	0,0	0,0	0	0,0	0	0	0,0	0,0
Mehrlingsschwangerschaft (35)	23	0,0	0,1	0	0,0	0	0	0,0	0,0
Hydramnion (36)	7	0,0	0,0	0	0,0	0	0	0,0	0,0
Oligohydramnie (37)	27	0,1	0,0	0	0,0	0	0	0,0	0,0
Terminunklarheit (38)	6	0,0	0,0	0	0,0	0	0	0,0	0,0
Placentainsuffizienz (39)	50	0,1	0,1	0	0,0	0	0	0,0	0,0
Isthmozervikale Insuffizienz (40)	337	0,7	0,8	0	0,0	0	0	0,0	0,0
Vorzeitige Wehentätigkeit (41)	684	1,4	1,5	0	0,0	0	0	0,0	0,0
Anämie (42)	14	0,0	0,0	0	0,0	0	0	0,0	0,0
Harnwegsinfektion (43)	103	0,2	0,2	0	0,0	0	0	0,0	0,0
Indirekter Coombstest positiv (44)	0	0,0	0,0	0	0,0	0	0	0,0	0,0
Risiko aus anderen serologischen Befunden (45)	13	0,0	0,0	0	0,0	0	0	0,0	0,0
Hypertonie (46)	140	0,3	0,3	0	0,0	0	0	0,0	0,0
Eiweißausscheidung über 1 ⁰ / ₁₀₀ (47)	14	0,0	0,0	0	0,0	0	0	0,0	0,0
Mittelgradige - schwere Ödeme (48)	36	0,1	0,1	0	0,0	0	0	0,0	0,0
Hypotonie (49)	12	0,0	0,0	0	0,0	0	0	0,0	0,0
Gestationsdiabetes (50)	68	0,1	0,2	0	0,0	0	0	0,0	0,0
Lageanomalie (51)	22	0,0	0,0	0	0,0	0	0	0,0	0,0
Hyperemesis (53)	148	0,3	0,3	0	0,0	0	0	0,0	0,0

5.4 Entbindung

	Hessen gesamt			Klinik			Vergleichskollektiv		
	2011		2010	2011		2010	2011		2010
	N	%	%	N	%	%	N	%	%
<i>Bezug: alle Schwangeren</i>	48183			0			0		
In die Klinik weitergeleitete Haus-/Praxisgeburt	412	0,9	0,8	0	0,0	0,0	0	0,0	0,0

5.4.1 Aufnahmediagnosen

häufigste Diagnosen	Hessen gesamt			Klinik			Vergleichskollektiv		
	ICD 10	N	%	ICD 10	N	%	ICD 10	N	%
1.	O09	22976	47,7	O82	0	0,0	O09	0	0,0
2.	O80	16575	34,4	O80	0	0,0	O80	0	0,0
3.	O42	5560	11,5	O42	0	0,0	O42	0	0,0
4.	O82	4399	9,1	O48	0	0,0	O82	0	0,0
5.	Z37	3404	7,1	O30	0	0,0	Z37	0	0,0

häufigste Kombinationen	Hessen gesamt			Klinik			Vergleichskollektiv		
	ICD 1 + ICD 2	N	%	ICD 1 + ICD 2	N	%	ICD 1 + ICD 2	N	%
1.	O09 + O80	4581	9,5	O42 + O80	0	0,0	O09 + O80	0	0,0
2.	O09 + O42	2870	6,0	O30 + O60	0	0,0	O09 + O42	0	0,0
3.	O09 + O47	2441	5,1	O30 + O42	0	0,0	O80 + Z37	0	0,0
4.	E66 + O09	1820	3,8	O48 + O80	0	0,0	E66 + O09	0	0,0
5.	O80 + Z37	1426	3,0	O24 + O82	0	0,0	O09 + O24	0	0,0
6.	O09 + O48	1425	3,0	O30 + O82	0	0,0	O09 + O34	0	0,0
7.	O09 + O34	1298	2,7	O12 + O14	0	0,0	O09 + O48	0	0,0
8.	O09 + O24	1298	2,7	O44 + O82	0	0,0	O09 + O82	0	0,0
9.	O09 + O82	839	1,7	O42 + O82	0	0,0	O42 + O80	0	0,0
10.	O42 + O80	546	1,1	O42 + O60	0	0,0	O09 + O30	0	0,0
11.	O09 + O36	395	0,8	O42 + O47	0	0,0	O09 + O36	0	0,0
12.	O09 + Z34	350	0,7	O41 + O48	0	0,0	O82 + Z37	0	0,0
13.	O09 + O64	311	0,6	O40 + O48	0	0,0	O09 + O47	0	0,0
14.	O09 + O62	294	0,6	O64 + O82	0	0,0	O48 + O80	0	0,0
15.	O09 + O41	289	0,6	O30 + O80	0	0,0	O09 + O14	0	0,0

Fälle mit kombinierten Diagnosen	27620	57,3		0	0		0	0
Fälle mit Einzeldiagnosen	20563	42,7		0	0		0	0

5.4.2 Subpartale Diagnostik

	Hessen gesamt			Klinik			Vergleichskollektiv		
	2011		2010	2011		2010	2011		2010
	N	%	%	N	%	%	N	%	%
<i>Bezug: Kinder mit Fetalblutanalyse</i>	3948	100,0	100,0	0	0,0	0,0	0	0,0	0,0

Fetalblutanalyse

pH-Wert < 7,00	8	0,2	0,1	0	0,0	0,0	0	0,0	0,0
pH-Wert 7,00 - 7,09	38	1,0	0,5	0	0,0	0,0	0	0,0	0,0
pH-Wert 7,10 - 7,19	303	7,7	5,5	0	0,0	0,0	0	0,0	0,0
pH-Wert > 7,19	3431	86,9	87,6	0	0,0	0,0	0	0,0	0,0

Base Excess < -10	75	1,9	2,9	0	0,0	0,0	0	0,0	0,0
Base Excess -10,0 bis -5,1	424	10,7	15,1	0	0,0	0,0	0	0,0	0,0
Base Excess -0,1 bis -5,0	976	24,7	35,4	0	0,0	0,0	0	0,0	0,0
Base Excess ≥ 0,0	886	22,4	6,7	0	0,0	0,0	0	0,0	0,0

	Hessen gesamt			Klinik			Vergleichskollektiv		
	2011		2010	2011		2010	2011		2010
	N	%	%	N	%	%	N	%	%
<i>Bezug: alle Schwangeren</i>	48183			0			0		

CTG-Kontrolle (Geburts-CTG) ¹

intermittierend	20191	41,9	41,8	0	0,0	0,0	0	0,0	0,0
kontinuierlich bis Geburt	16833	34,9	37,7	0	0,0	0,0	0	0,0	0,0
kontinuierlich bis Desinfektion	5916	12,3	11,9	0	0,0	0,0	0	0,0	0,0
nicht durchgeführt	5255	10,9	8,6	0	0,0	0,0	0	0,0	0,0

5.4.3 Befunde

MM-Weite bei Aufnahme

Vaginale Entbindungen	31437	65,2	66,0	0	0,0	0,0	0	0,0	0,0
-----------------------	-------	------	------	---	-----	-----	---	-----	-----

davon MM-Weite bei Aufnahme (in cm)

0 - 2 cm	21093	67,1	65,8	0	0,0	0,0	0	0,0	0,0
3 - 5 cm	7541	24,0	24,8	0	0,0	0,0	0	0,0	0,0
> 5 cm	2803	8,9	9,3	0	0,0	0,0	0	0,0	0,0

Bezug: alle Kinder

	49125			0			0		
--	-------	--	--	---	--	--	---	--	--

Vorzeitiger Blasensprung

Vorzeitiger Blasensprung gesamt	15349	31,2	34,5	0	0,0	0,0	0	0,0	0,0
---------------------------------	-------	------	------	---	-----	-----	---	-----	-----

davon Zeitdifferenz ²

< 13 Stunden	9640	62,8	66,2	0	0,0	0,0	0	0,0	0,0
13 - 24 Stunden	2795	18,2	17,1	0	0,0	0,0	0	0,0	0,0
25 - 48 Stunden	1644	10,7	9,6	0	0,0	0,0	0	0,0	0,0
> 48 Stunden	872	5,7	4,7	0	0,0	0,0	0	0,0	0,0
ohne Zeitangabe	398	2,6	2,4	0	0,0	0,0	0	0,0	0,0

Lage des Kindes

Regelrechte Schädellage	43288	88,1	88,2	0	0,0	0,0	0	0,0	0,0
Regelwidrige Schädellage	2729	5,6	5,4	0	0,0	0,0	0	0,0	0,0
Beckenendlage	2775	5,6	5,7	0	0,0	0,0	0	0,0	0,0
Querlage	289	0,6	0,7	0	0,0	0,0	0	0,0	0,0

¹ Zusammenfassung von interner und externer CTG-Kontrolle

² Errechnung der Zeitspanne:

bei vaginaler Entbindung bzw. sekundärer Sectio mit Angabe der Geburtsdauer: Differenz zwischen Blasensprung Wehenbeginn (errechnet aus Geburtsdauer)

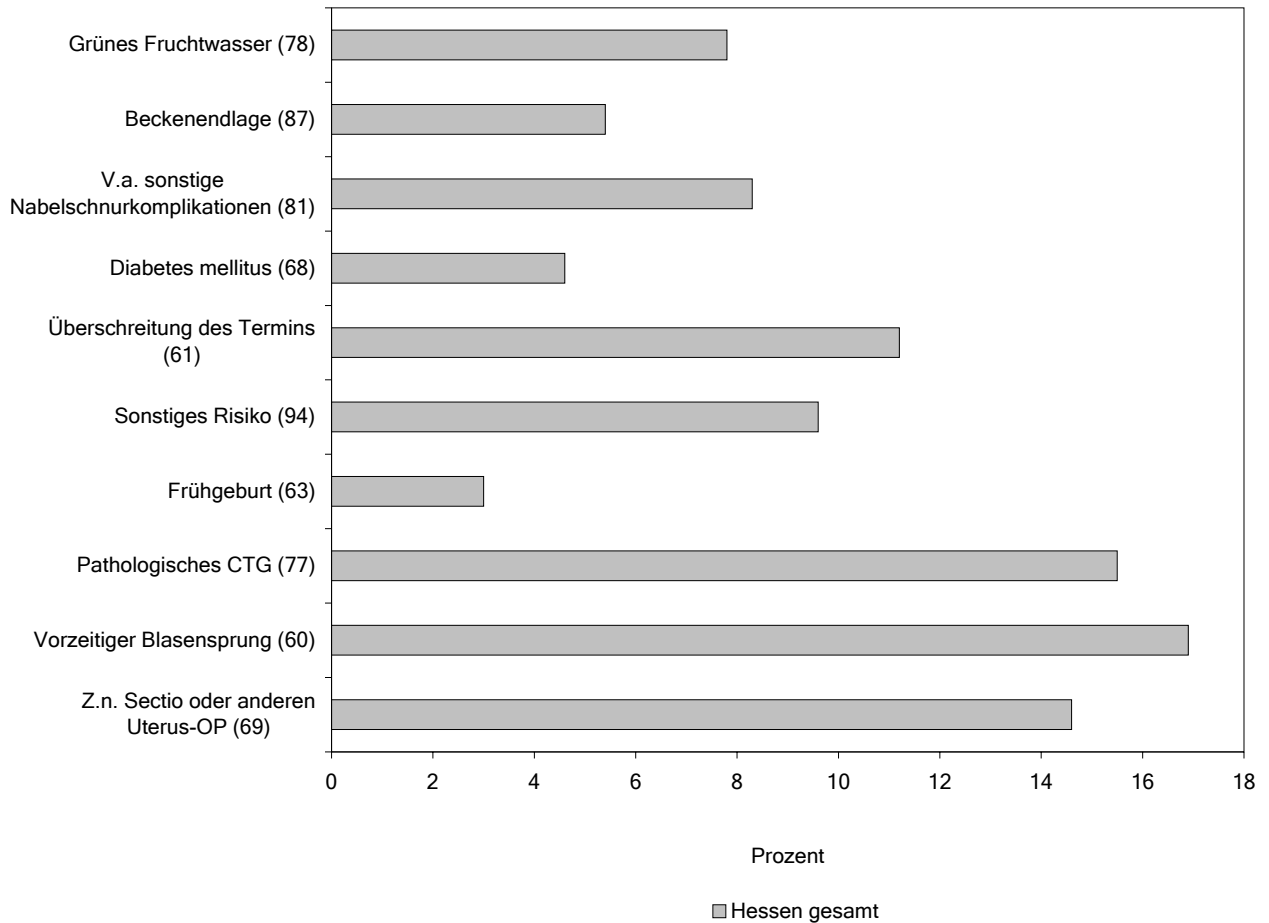
bei primärer Sectio: Differenz zwischen Blasensprung und Geburt

	Hessen gesamt			Klinik			Vergleichskollektiv		
	2011		2010	2011		2010	2011		2010
	N	%	%	N	%	%	N	%	%
<i>Bezug: alle Schwangeren</i>	48183			0			0		

Geburtsrisiken (Schlüssel 5)

Mind. 1 Risiko nach Schlüssel 5	36762	76,3	75,4	0	0,0	0,0	0	0,0	0,0
Vorzeitiger Blasensprung (60)	8119	16,9	17,5	0	0,0	0,0	0	0,0	0,0
Überschreitung des Termins (61)	5398	11,2	11,2	0	0,0	0,0	0	0,0	0,0
Fehlbildung (62)	135	0,3	0,3	0	0,0	0,0	0	0,0	0,0
Frühgeburt (63)	1430	3,0	3,0	0	0,0	0,0	0	0,0	0,0
Mehrlingsschwangerschaft (64)	895	1,9	1,9	0	0,0	0,0	0	0,0	0,0
Plazentainsuffizienz (V.a.) (65)	1185	2,5	2,4	0	0,0	0,0	0	0,0	0,0
Gestose / Eklampsie (66)	968	2,0	2,1	0	0,0	0,0	0	0,0	0,0
RH-Inkompatibilität (67)	28	0,1	0,1	0	0,0	0,0	0	0,0	0,0
Diabetes mellitus (68)	2225	4,6	4,0	0	0,0	0,0	0	0,0	0,0
Z.n. Sectio oder anderen Uterus-OP (69)	7029	14,6	14,0	0	0,0	0,0	0	0,0	0,0
Placenta praevia (70)	210	0,4	0,4	0	0,0	0,0	0	0,0	0,0
Vorzeitige Plazentalösung (71)	252	0,5	0,5	0	0,0	0,0	0	0,0	0,0
Sonstige uterine Blutungen (72)	239	0,5	0,5	0	0,0	0,0	0	0,0	0,0
Amnioninfektionssyndrom (V.a.) (73)	356	0,7	0,7	0	0,0	0,0	0	0,0	0,0
Fieber unter der Geburt (74)	127	0,3	0,2	0	0,0	0,0	0	0,0	0,0
Mütterliche Erkrankung (75)	1259	2,6	2,8	0	0,0	0,0	0	0,0	0,0
Mangelnde Kooperation der Mutter (76)	617	1,3	1,2	0	0,0	0,0	0	0,0	0,0
Pathologisches CTG (77)	7478	15,5	15,6	0	0,0	0,0	0	0,0	0,0
Grünes Fruchtwasser (78)	3778	7,8	7,8	0	0,0	0,0	0	0,0	0,0
Aziose während der Geburt (79)	147	0,3	0,3	0	0,0	0,0	0	0,0	0,0
Nabelschnurvorfal (80)	42	0,1	0,1	0	0,0	0,0	0	0,0	0,0
V.a. sonstige Nabelschnurkomplikationen (81)	4019	8,3	7,9	0	0,0	0,0	0	0,0	0,0
Protrahierte Geburt: Eröffnungsperiode (82)	2214	4,6	4,1	0	0,0	0,0	0	0,0	0,0
Protrahierte Geburt: Austreibungsperiode (83)	2874	6,0	5,6	0	0,0	0,0	0	0,0	0,0
Mißverhältnis zwischen Kopf und Becken (84)	1981	4,1	3,9	0	0,0	0,0	0	0,0	0,0
Drohende / erfolgte Uterusruptur (85)	154	0,3	0,4	0	0,0	0,0	0	0,0	0,0
Querlage / Schräglage (86)	257	0,5	0,6	0	0,0	0,0	0	0,0	0,0
Beckenendlage (87)	2593	5,4	5,3	0	0,0	0,0	0	0,0	0,0
Hintere Hinterhauptslage (88)	1232	2,6	2,5	0	0,0	0,0	0	0,0	0,0
Vorderhauptslage (89)	177	0,4	0,3	0	0,0	0,0	0	0,0	0,0
Gesichtslage / Stirnlage (90)	58	0,1	0,1	0	0,0	0,0	0	0,0	0,0
Tiefer Querstand (91)	25	0,1	0,0	0	0,0	0,0	0	0,0	0,0
Hoher Geradstand (92)	624	1,3	1,3	0	0,0	0,0	0	0,0	0,0
Sonstige regelwidrige Schädelage (93)	602	1,2	1,2	0	0,0	0,0	0	0,0	0,0
HELLP (95)	178	0,4	0,4	0	0,0	0,0	0	0,0	0,0
Intrauteriner Fruchttod (96)	115	0,2	0,2	0	0,0	0,0	0	0,0	0,0
Pathologischer Dopplerbefund (97)	206	0,4	0,4	0	0,0	0,0	0	0,0	0,0
Schulterdystokie (98)	178	0,4	0,3	0	0,0	0,0	0	0,0	0,0
Sonstiges Risiko (94)	4648	9,6	9,0	0	0,0	0,0	0	0,0	0,0

Geburtsrisiken: Darstellung der zehn häufigsten Schlüssel Ihrer Klinik



	Hessen gesamt			Klinik			Vergleichskollektiv		
	2011		2010	2011		2010	2011		2010
	N	%	%	N	%	%	N	%	%
<i>Bezug: vaginal geborene Kinder</i>	33120			0			0		

Geburtsdauer

	2011 N	2011 %	2010 %	2011 N	2011 %	2010 %	2011 N	2011 %	2010 %
1 - 2 Stunden	2978	9,0	8,7	0	0,0	0,0	0	0,0	0,0
3 - 6 Stunden	9277	28,0	29,7	0	0,0	0,0	0	0,0	0,0
7 - 11 Stunden	5384	16,3	17,8	0	0,0	0,0	0	0,0	0,0
12 - 18 Stunden	1911	5,8	6,2	0	0,0	0,0	0	0,0	0,0
> 18 Stunden	435	1,3	1,2	0	0,0	0,0	0	0,0	0,0
ohne Angabe	13135	39,7	36,3	0	0,0	0,0	0	0,0	0,0

Pressdauer

	2011 N	2011 %	2010 %	2011 N	2011 %	2010 %	2011 N	2011 %	2010 %
1 - 10 Min.	12151	36,7	40,3	0	0,0	0,0	0	0,0	0,0
11 - 20 Min.	5863	17,7	18,5	0	0,0	0,0	0	0,0	0,0
21 - 30 Min.	2051	6,2	6,4	0	0,0	0,0	0	0,0	0,0
> 30 Min.	1335	4,0	4,3	0	0,0	0,0	0	0,0	0,0
ohne Angabe	11720	35,4	30,5	0	0,0	0,0	0	0,0	0,0

5.4.4 Subpartale Therapie

	Hessen gesamt			Klinik			Vergleichskollektiv		
	2011		2010	2011		2010	2011		2010
	N	%	%	N	%	%	N	%	%
<i>Bezug: alle Schwangeren</i>	48183			0			0		

Geburtseinleitung

Einleitungen gesamt	10726	22,3	21,3	0	0,0	0,0	0	0,0	0,0
---------------------	-------	------	------	---	-----	-----	---	-----	-----

(incl. medikamentöser Zervixreifung)

Medikamentöse Zervixreifung	4043	8,4	7,7	0	0,0	0,0	0	0,0	0,0
Medikamentöse Geburtseinleitung	9821	20,4	19,9	0	0,0	0,0	0	0,0	0,0
Amniotomie	435	0,9	1,0	0	0,0	0,0	0	0,0	0,0

Einleitungen (ohne Zervixreifung)	9906	20,6	20,1	0	0,0	0,0	0	0,0	0,0
-----------------------------------	------	------	------	---	-----	-----	---	-----	-----

davon Indikation (Schlüssel 5) ¹

Vorzeitiger Blasensprung (60)	2266	22,9	24,2	0	0,0	0,0	0	0,0	0,0
Überschreitung des Termins (61)	3533	35,7	33,2	0	0,0	0,0	0	0,0	0,0
Fehlbildung (62)	25	0,3	0,4	0	0,0	0,0	0	0,0	0,0
Frühgeburt (63)	26	0,3	0,4	0	0,0	0,0	0	0,0	0,0
Mehrlingsschwangerschaft (64)	88	0,9	0,9	0	0,0	0,0	0	0,0	0,0
Plazentainsuffizienz (V.a.) (65)	666	6,7	6,7	0	0,0	0,0	0	0,0	0,0
Gestose / Eklampsie (66)	453	4,6	5,1	0	0,0	0,0	0	0,0	0,0
RH-Inkompatibilität (67)	4	0,0	0,0	0	0,0	0,0	0	0,0	0,0
Diabetes mellitus (68)	1118	11,3	10,1	0	0,0	0,0	0	0,0	0,0
Z.n. Sectio oder anderen Uterus-OP (69)	86	0,9	0,6	0	0,0	0,0	0	0,0	0,0
Placenta praevia (70)	2	0,0	0,1	0	0,0	0,0	0	0,0	0,0
Vorzeitige Plazentalösung (71)	3	0,0	0,0	0	0,0	0,0	0	0,0	0,0
Sonstige uterine Blutungen (72)	17	0,2	0,2	0	0,0	0,0	0	0,0	0,0
Amnioninfektionssyndrom (V.a.) (73)	20	0,2	0,3	0	0,0	0,0	0	0,0	0,0
Fieber unter der Geburt (74)	1	0,0	0,0	0	0,0	0,0	0	0,0	0,0
Mütterliche Erkrankung (75)	246	2,5	2,7	0	0,0	0,0	0	0,0	0,0
Mangelnde Kooperation der Mutter (76)	69	0,7	0,7	0	0,0	0,0	0	0,0	0,0
Pathologisches CTG (77)	465	4,7	5,2	0	0,0	0,0	0	0,0	0,0
Grünes Fruchtwasser (78)	36	0,4	0,3	0	0,0	0,0	0	0,0	0,0
Aziose während der Geburt (79)	0	0,0	0,0	0	0,0	0,0	0	0,0	0,0
Nabelschnurvorfal (80)	0	0,0	0,0	0	0,0	0,0	0	0,0	0,0
V.a. sonstige Nabelschnurkomplikationen (81)	16	0,2	0,1	0	0,0	0,0	0	0,0	0,0
Protrahierte Geburt: Eröffnungsperiode (82)	171	1,7	1,4	0	0,0	0,0	0	0,0	0,0
Protrahierte Geburt: Austreibungsperiode (83)	43	0,4	0,4	0	0,0	0,0	0	0,0	0,0
Mißverhältnis zwischen Kopf und Becken (84)	78	0,8	1,3	0	0,0	0,0	0	0,0	0,0
Drohende / erfolgte Uterusruptur (85)	0	0,0	0,0	0	0,0	0,0	0	0,0	0,0
Querlage / Schräglage (86)	0	0,0	0,0	0	0,0	0,0	0	0,0	0,0
Beckenendlage (87)	8	0,1	0,1	0	0,0	0,0	0	0,0	0,0
Hintere Hinterhauptslage (88)	0	0,0	0,0	0	0,0	0,0	0	0,0	0,0
Vorderhauptslage (89)	0	0,0	0,0	0	0,0	0,0	0	0,0	0,0
Gesichtslage / Stirnlage (90)	0	0,0	0,0	0	0,0	0,0	0	0,0	0,0
Tiefer Querstand (91)	0	0,0	0,0	0	0,0	0,0	0	0,0	0,0
Hoher Geradstand (92)	1	0,0	0,0	0	0,0	0,0	0	0,0	0,0
Sonstige regelwidrige Schädellage (93)	3	0,0	0,0	0	0,0	0,0	0	0,0	0,0
HELLP (95)	29	0,3	0,2	0	0,0	0,0	0	0,0	0,0
Intrauteriner Fruchttod (96)	90	0,9	0,8	0	0,0	0,0	0	0,0	0,0
Pathologischer Dopplerbefund (97)	30	0,3	0,4	0	0,0	0,0	0	0,0	0,0
Schulterdystokie (98)	1	0,0	0,0	0	0,0	0,0	0	0,0	0,0
Sonstiges Risiko (94)	1496	15,1	15,7	0	0,0	0,0	0	0,0	0,0

¹ bei Zervix-Reifung keine Indikation erforderlich, daher alleinige Zervix-Reifungen nicht berücksichtigt

	Hessen gesamt			Klinik			Vergleichskollektiv		
	2011		2010	2011		2010	2011		2010
	N	%	%	N	%	%	N	%	%
<i>Bezug: alle Schwangeren</i>	48183			0			0		
Wehenmittel s.p.	10207	21,2	25,7	0	0,0	0,0	0	0,0	0,0
Tokolyse s.p.	3661	7,6	9,3	0	0,0	0,0	0	0,0	0,0
Anästhesie									
Allgemeinanästhesie	3284	6,8	7,1	0	0,0	0,0	0	0,0	0,0
Pudendus	180	0,4	0,4	0	0,0	0,0	0	0,0	0,0
Sonstige Anästhesie	6858	14,2	13,4	0	0,0	0,0	0	0,0	0,0
Epi-/Periduralanästhesie									
	11587	24,0	24,5	0	0,0	0,0	0	0,0	0,0
durch Geburtshelfer	969	8,4	9,6	0	0,0	0,0	0	0,0	0,0
durch Anästhesisten	10618	91,6	90,4	0	0,0	0,0	0	0,0	0,0
Spinalanästhesie									
	10375	21,5	20,6	0	0,0	0,0	0	0,0	0,0
durch Geburtshelfer	55	0,5	0,6	0	0,0	0,0	0	0,0	0,0
durch Anästhesisten	10320	99,5	99,4	0	0,0	0,0	0	0,0	0,0
Analgetika									
	9551	19,8	19,6	0	0,0	0,0	0	0,0	0,0
Akupunktur	1148	2,4	2,3	0	0,0	0,0	0	0,0	0,0
Alternative Analgesien	1895	3,9	3,8	0	0,0	0,0	0	0,0	0,0

<i>Bezug: alle Kinder</i>	49125			0			0		
---------------------------	-------	--	--	---	--	--	---	--	--

Entbindungsmodus

Spontangeburt aus Schädellage	28648	58,3	58,9	0	0,0	0,0	0	0,0	0,0
Spontangeburt aus Beckenendlage	260	0,5	0,5	0	0,0	0,0	0	0,0	0,0
Primäre Sectio	7443	15,2	15,8	0	0,0	0,0	0	0,0	0,0
Sekundäre Sectio	8562	17,4	16,1	0	0,0	0,0	0	0,0	0,0
Sectio nicht näher bezeichnet	1436	2,9	2,9	0	0,0	0,0	0	0,0	0,0
Vakuum	2495	5,1	5,1	0	0,0	0,0	0	0,0	0,0
Forzeps	281	0,6	0,8	0	0,0	0,0	0	0,0	0,0

<i>Bezug: Schwangere mit vaginaler Entbindung</i>	31437			0			0		
---	-------	--	--	---	--	--	---	--	--

Entbindungsposition

Kreißbett	24538	78,1	79,2	0	0,0	0,0	0	0,0	0,0
Hocker	804	2,6	3,1	0	0,0	0,0	0	0,0	0,0
Unterwassergeburt	438	1,4	1,8	0	0,0	0,0	0	0,0	0,0
andere	1238	3,9	3,9	0	0,0	0,0	0	0,0	0,0

Episiotomie

keine	23384	74,4	72,9	0	0,0	0,0	0	0,0	0,0
median	1085	3,5	3,8	0	0,0	0,0	0	0,0	0,0
mediolateral	6956	22,1	23,3	0	0,0	0,0	0	0,0	0,0
Perineoproktomie	12	0,0	0,0	0	0,0	0,0	0	0,0	0,0

	Hessen gesamt			Klinik			Vergleichskollektiv		
	2011		2010	2011		2010	2011		2010
	N	%	%	N	%	%	N	%	%
<i>Bezug: alle Kinder</i>	49125			0			0		

Entbindungsteam

Hebamme	48738	99,2	99,3	0	0,0	0,0	0	0,0	0,0
Facharzt Gynäkologie / Geburtshilfe	33547	68,3	68,1	0	0,0	0,0	0	0,0	0,0
Assistent in Facharzt-Weiterbildung	28631	58,3	60,1	0	0,0	0,0	0	0,0	0,0
Pädiater vor Kindsgeburten eingetroffen	7482	15,2	14,9	0	0,0	0,0	0	0,0	0,0
Pädiater nach Kindsgeburten eingetroffen	2692	5,5	5,0	0	0,0	0,0	0	0,0	0,0

<i>Bezug: alle Kinder</i>	49125			0			0		
---------------------------	-------	--	--	---	--	--	---	--	--

Indikation zur Sectio ¹

per Sectio geborene Kinder	17463	35,5	34,8	0	0,0	0,0	0	0,0	0,0
davon Indikation (Schlüssel 5)									
Vorzeitiger Blasensprung (60)	1193	6,8	6,7	0	0	0	0	0,0	0,0
Überschreitung des Termins (61)	665	3,8	3,8	0	0	0	0	0,0	0,0
Fehlbildung (62)	63	0,4	0,5	0	0	0	0	0,0	0,0
Frühgeburt (63)	614	3,5	3,3	0	0	0	0	0,0	0,0
Mehrlingsschwangerschaft (64)	1055	6,0	6,1	0	0	0	0	0,0	0,0
Plazentainsuffizienz (V.a.) (65)	450	2,6	2,7	0	0	0	0	0,0	0,0
Gestose / Eklampsie (66)	490	2,8	3,1	0	0	0	0	0,0	0,0
RH-Inkompatibilität (67)	6	0,0	0,1	0	0	0	0	0,0	0,0
Diabetes mellitus (68)	364	2,1	2,1	0	0	0	0	0,0	0,0
Z.n. Sectio oder anderen Uterus-OP (69)	4584	26,2	25,1	0	0	0	0	0,0	0,0
Placenta praevia (70)	193	1,1	1,0	0	0	0	0	0,0	0,0
Vorzeitige Plazentalösung (71)	228	1,3	1,2	0	0	0	0	0,0	0,0
Sonstige uterine Blutungen (72)	117	0,7	0,9	0	0	0	0	0,0	0,0
Amnioninfektionssyndrom (V.a.) (73)	317	1,8	1,9	0	0	0	0	0,0	0,0
Fieber unter der Geburt (74)	59	0,3	0,3	0	0	0	0	0,0	0,0
Mütterliche Erkrankung (75)	560	3,2	3,5	0	0	0	0	0,0	0,0
Mangelnde Kooperation der Mutter (76)	401	2,3	2,1	0	0	0	0	0,0	0,0
Pathologisches CTG (77)	3580	20,5	20,3	0	0	0	0	0,0	0,0
Grünes Fruchtwasser (78)	482	2,8	2,7	0	0	0	0	0,0	0,0
Aziose während der Geburt (79)	95	0,5	0,5	0	0	0	0	0,0	0,0
Nabelschnurvorfal (80)	41	0,2	0,2	0	0	0	0	0,0	0,0
V.a. sonstige Nabelschnurkomplikationen (81)	303	1,7	1,8	0	0	0	0	0,0	0,0
Protrahierte Geburt: Eröffnungsperiode (82)	1981	11,3	10,9	0	0	0	0	0,0	0,0
Protrahierte Geburt: Austreibungsperiode (83)	1103	6,3	6,0	0	0	0	0	0,0	0,0
Mißverhältnis zwischen Kopf und Becken (84)	1931	11,1	10,7	0	0	0	0	0,0	0,0
Drohende / erfolgte Uterusruptur (85)	142	0,8	0,9	0	0	0	0	0,0	0,0
Querlage / Schräglage (86)	203	1,2	1,3	0	0	0	0	0,0	0,0
Beckenendlage (87)	2172	12,4	12,7	0	0	0	0	0,0	0,0
Hintere Hinterhauptslage (88)	178	1,0	0,8	0	0	0	0	0,0	0,0
Vorderhauptslage (89)	25	0,1	0,2	0	0	0	0	0,0	0,0
Gesichtslage / Stirnlage (90)	33	0,2	0,2	0	0	0	0	0,0	0,0
Tiefer Querstand (91)	1	0,0	0,0	0	0	0	0	0,0	0,0
Hoher Geradstand (92)	535	3,1	3,3	0	0	0	0	0,0	0,0
Sonstige regelwidrige Schädellage (93)	247	1,4	1,4	0	0	0	0	0,0	0,0
HELLP (95)	158	0,9	0,9	0	0	0	0	0,0	0,0
Intrauteriner Fruchttod (96)	29	0,2	0,1	0	0	0	0	0,0	0,0
Pathologischer Dopplerbefund (97)	146	0,8	0,8	0	0	0	0	0,0	0,0
Schulterdystokie (98)	4	0,0	0,0	0	0	0	0	0,0	0,0

	Hessen gesamt			Klinik			Vergleichskollektiv		
	2011		2010	2011		2010	2011		2010
	N	%	%	N	%	%	N	%	%
<i>Bezug: alle Kinder</i>	49125			0			0		

Indikation zur vaginal-operativen Entbindung ¹

vaginal-operative geborene Kinder	2776	5,7	5,9	0	0,0	0,0	0	0,0	0,0
davon Indikation (Schlüssel 5)									
Vorzeitiger Blasensprung (60)	59	2,1	2,8	0	0,0	0,0	0	0,0	0,0
Überschreitung des Termins (61)	54	1,9	1,8	0	0,0	0,0	0	0,0	0,0
Fehlbildung (62)	1	0,0	0,0	0	0,0	0,0	0	0,0	0,0
Frühgeburt (63)	14	0,5	0,3	0	0,0	0,0	0	0,0	0,0
Mehrlingsschwangerschaft (64)	14	0,5	0,2	0	0,0	0,0	0	0,0	0,0
Plazentainsuffizienz (V.a.) (65)	6	0,2	0,2	0	0,0	0,0	0	0,0	0,0
Gestose / Eklampsie (66)	5	0,2	0,3	0	0,0	0,0	0	0,0	0,0
RH-Inkompatibilität (67)	0	0,0	0,0	0	0,0	0,0	0	0,0	0,0
Diabetes mellitus (68)	7	0,3	0,2	0	0,0	0,0	0	0,0	0,0
Z.n. Sectio oder anderen Uterus-OP (69)	23	0,8	0,8	0	0,0	0,0	0	0,0	0,0
Placenta praevia (70)	0	0,0	0,0	0	0,0	0,0	0	0,0	0,0
Vorzeitige Plazentalösung (71)	6	0,2	0,1	0	0,0	0,0	0	0,0	0,0
Sonstige uterine Blutungen (72)	3	0,1	0,3	0	0,0	0,0	0	0,0	0,0
Amnioninfektionssyndrom (V.a.) (73)	11	0,4	0,3	0	0,0	0,0	0	0,0	0,0
Fieber unter der Geburt (74)	6	0,2	0,3	0	0,0	0,0	0	0,0	0,0
Mütterliche Erkrankung (75)	7	0,3	0,3	0	0,0	0,0	0	0,0	0,0
Mangelnde Kooperation der Mutter (76)	89	3,2	3,2	0	0,0	0,0	0	0,0	0,0
Pathologisches CTG (77)	1586	57,1	55,3	0	0,0	0,0	0	0,0	0,0
Grünes Fruchtwasser (78)	95	3,4	3,5	0	0,0	0,0	0	0,0	0,0
Aziose während der Geburt (79)	32	1,2	1,7	0	0,0	0,0	0	0,0	0,0
Nabelschnurvorfall (80)	1	0,0	0,0	0	0,0	0,0	0	0,0	0,0
V.a. sonstige Nabelschnurkomplikationen (81)	69	2,5	3,0	0	0,0	0,0	0	0,0	0,0
Protrahierte Geburt: Eröffnungsperiode (82)	45	1,6	1,2	0	0,0	0,0	0	0,0	0,0
Protrahierte Geburt: Austreibungsperiode (83)	1469	52,9	50,2	0	0,0	0,0	0	0,0	0,0
Mißverhältnis zwischen Kopf und Becken (84)	21	0,8	0,5	0	0,0	0,0	0	0,0	0,0
Drohende / erfolgte Uterusruptur (85)	1	0,0	0,1	0	0,0	0,0	0	0,0	0,0
Querlage / Schräglage (86)	0	0,0	0,0	0	0,0	0,0	0	0,0	0,0
Beckenendlage (87)	0	0,0	0,0	0	0,0	0,0	0	0,0	0,0
Hintere Hinterhauptslage (88)	56	2,0	2,6	0	0,0	0,0	0	0,0	0,0
Vorderhauptslage (89)	15	0,5	0,3	0	0,0	0,0	0	0,0	0,0
Gesichtslage / Stirnlage (90)	3	0,1	0,1	0	0,0	0,0	0	0,0	0,0
Tiefer Querstand (91)	2	0,1	0,1	0	0,0	0,0	0	0,0	0,0
Hoher Geradstand (92)	0	0,0	0,0	0	0,0	0,0	0	0,0	0,0
Sonstige regelwidrige Schädellage (93)	19	0,7	0,7	0	0,0	0,0	0	0,0	0,0
HELLP (95)	0	0,0	0,0	0	0,0	0,0	0	0,0	0,0
Intrauteriner Fruchttod (96)	0	0,0	0,0	0	0,0	0,0	0	0,0	0,0
Pathologischer Dopplerbefund (97)	1	0,0	0,0	0	0,0	0,0	0	0,0	0,0
Schulterdystokie (98)	2	0,1	0,1	0	0,0	0,0	0	0,0	0,0

¹ Beschränkung der Darstellung auf dokumentierte Indikationen

5.4.5 Geburtsdiagnosen

Bezug: alle Kinder

häufigste Diagnosen	Hessen gesamt			Klinik			Vergleichskollektiv		
	ICD 10	N	%	ICD 10	N	%	ICD 10	N	%
1.	Z38	23380	47,6	Z38	0	0,0	Z38	0	0,0
2.	Z37	2061	4,2	P07	0	0,0	P07	0	0,0
3.	P07	2022	4,1		0	0,0	Z37	0	0,0
4.	O82	183	0,4		0	0,0	O82	0	0,0
5.	P59	127	0,3		0	0,0	P05	0	0,0

häufigste Kombinationen	Hessen gesamt			Klinik			Vergleichskollektiv		
	ICD 1 + ICD 2	N	%	ICD 1 + ICD 2	N	%	ICD 1 + ICD 2	N	%
1.	Z37 + Z38	546	1,1		0	0,0	P07 + Z38	0	0,0
2.	P07 + Z38	90	0,2		0	0,0	P07 + P07	0	0,0
3.	Z38 + Z83	50	0,1		0	0,0	O82 + Z38	0	0,0
4.	P05 + Z38	47	0,1		0	0,0	P05 + Z38	0	0,0
5.	P07 + P07	46	0,1		0	0,0	O09 + Z38	0	0,0
6.	O82 + Z37	41	0,1		0	0,0	P05 + P07	0	0,0
7.	P59 + Z38	40	0,1		0	0,0	O24 + Z38	0	0,0
8.	O82 + Z38	32	0,1		0	0,0	P08 + Z38	0	0,0
9.	O09 + Z38	27	0,1		0	0,0	P07 + P22	0	0,0
10.	O80 + Z38	24	0,0		0	0,0	P28 + Z38	0	0,0
11.	P08 + Z38	22	0,0		0	0,0	O42 + Z38	0	0,0
12.	P92 + Z38	15	0,0		0	0,0	Z37 + Z38	0	0,0
13.	P22 + Z38	14	0,0		0	0,0	P07 + P29	0	0,0
14.	P28 + Z38	13	0,0		0	0,0	P22 + Z38	0	0,0
15.	P39 + Z38	12	0,0		0	0,0	Q90 + Z38	0	0,0

Fälle mit kombinierten Diagnosen	1252	2,5		0	0		0	0
Fälle mit Einzeldiagnosen	47873	97,5		0	0		0	0

5.5 Kind

Bezug: alle Kinder

	Hessen gesamt			Klinik			Vergleichskollektiv		
	2011		2010	2011		2010	2011		2010
	N	%	%	N	%	%	N	%	%
	49125			0			0		

Geschlecht									
männlich	25191	51,3	51,1	0	0,0	0,0	0	0,0	0,0
weiblich	23934	48,7	48,9	0	0,0	0,0	0	0,0	0,0

Geburtsgewicht (in g)									
< 750 g	185	0,4	0,4	0	0,0	0,0	0	0,0	0,0
750 - 999 g	130	0,3	0,3	0	0,0	0,0	0	0,0	0,0
1000 - 1499 g	331	0,7	0,8	0	0,0	0,0	0	0,0	0,0
1500 - 1999 g	685	1,4	1,4	0	0,0	0,0	0	0,0	0,0
2000 - 2499 g	2109	4,3	4,2	0	0,0	0,0	0	0,0	0,0
2500 - 2999 g	7677	15,6	16,2	0	0,0	0,0	0	0,0	0,0
3000 - 3999 g	33243	67,7	67,2	0	0,0	0,0	0	0,0	0,0
4000 - 4499 g	4243	8,6	8,4	0	0,0	0,0	0	0,0	0,0
≥ 4500 g	522	1,1	1,1	0	0,0	0,0	0	0,0	0,0
ohne Angabe	0	0,0	0,0	0	0,0	0,0	0	0,0	0,0

	Hessen gesamt			Klinik			Vergleichskollektiv		
	2011		2010	2011		2010	2011		2010
	N	%	%	N	%	%	N	%	%
<i>Bezug: alle lebendgeborenen Kinder</i>	48948			0			0		

Länge (in cm)

< 40 cm	360	0,7	0,8	0	0,0	0,0	0	0,0	0,0
40 - 44 cm	814	1,7	1,6	0	0,0	0,0	0	0,0	0,0
45 - 49 cm	8997	18,4	18,5	0	0,0	0,0	0	0,0	0,0
50 - 54 cm	32647	66,7	66,6	0	0,0	0,0	0	0,0	0,0
≥ 55 cm	5587	11,4	11,3	0	0,0	0,0	0	0,0	0,0
ohne Angabe	543	1,1	1,1	0	0,0	0,0	0	0,0	0,0

Längenbezogenes Gewicht

< 40 g / cm	597	1,2	1,2	0	0,0	0,0	0	0,0	0,0
40 - 49 g / cm	1272	2,6	2,8	0	0,0	0,0	0	0,0	0,0
50 - 59 g / cm	7619	15,6	15,9	0	0,0	0,0	0	0,0	0,0
60 - 69 g / cm	22294	45,5	45,6	0	0,0	0,0	0	0,0	0,0
≥ 70 g / cm	16623	34,0	33,3	0	0,0	0,0	0	0,0	0,0
nicht errechenbar	543	1,1	1,1	0	0,0	0,0	0	0,0	0,0

Kopfumfang (in cm)

< 31,0 cm	941	1,9	2,0	0	0,0	0,0	0	0,0	0,0
31,0 - 32,9 cm	2862	5,8	6,1	0	0,0	0,0	0	0,0	0,0
33,0 - 34,9 cm	16471	33,6	34,6	0	0,0	0,0	0	0,0	0,0
35,0 - 36,9 cm	22020	45,0	44,5	0	0,0	0,0	0	0,0	0,0
≥ 37,0 cm	5037	10,3	9,8	0	0,0	0,0	0	0,0	0,0
ohne Angabe	1614	3,3	3,0	0	0,0	0,0	0	0,0	0,0

1 Minuten Apgar

0	42	0,1	0,1	0	0,0	0,0	0	0,0	0,0
1 - 3	395	0,8	0,8	0	0,0	0,0	0	0,0	0,0
4 - 6	1352	2,8	2,8	0	0,0	0,0	0	0,0	0,0
7 - 9	42771	87,4	86,8	0	0,0	0,0	0	0,0	0,0
10	4323	8,8	9,4	0	0,0	0,0	0	0,0	0,0
ohne Angabe	65	0,1	0,2	0	0,0	0,0	0	0,0	0,0

5 Minuten Apgar

0	27	0,1	0,0	0	0,0	0,0	0	0,0	0,0
1 - 3	97	0,2	0,2	0	0,0	0,0	0	0,0	0,0
4 - 6	378	0,8	0,7	0	0,0	0,0	0	0,0	0,0
7 - 9	7784	15,9	16,0	0	0,0	0,0	0	0,0	0,0
10	40560	82,9	82,9	0	0,0	0,0	0	0,0	0,0
ohne Angabe	102	0,2	0,3	0	0,0	0,0	0	0,0	0,0

10 Minuten Apgar

0	35	0,1	0,0	0	0,0	0,0	0	0,0	0,0
1 - 3	55	0,1	0,1	0	0,0	0,0	0	0,0	0,0
4 - 6	81	0,2	0,2	0	0,0	0,0	0	0,0	0,0
7 - 9	3154	6,4	6,6	0	0,0	0,0	0	0,0	0,0
10	45491	92,9	92,8	0	0,0	0,0	0	0,0	0,0
ohne Angabe	132	0,3	0,3	0	0,0	0,0	0	0,0	0,0

	Hessen gesamt			Klinik			Vergleichskollektiv		
	2011		2010	2011		2010	2011		2010
	N	%	%	N	%	%	N	%	%
<i>Bezug: alle lebendgeborenen Kinder</i>	48948			0			0		

Nabelarterien pH-Wert

< 7,0	155	0,3	0,2	0	0,0	0,0	0	0,0	0,0
7,0 - 7,09	1121	2,3	1,8	0	0,0	0,0	0	0,0	0,0
7,10 - 7,19	7332	15,0	12,0	0	0,0	0,0	0	0,0	0,0
≥ 7,20	39999	81,7	85,3	0	0,0	0,0	0	0,0	0,0
ohne Angabe	341	0,7	0,7	0	0,0	0,0	0	0,0	0,0

Base Excess

Base Excess ≤ -10,0	12878	26,3	7,3	0	0,0	0,0	0	0,0	0,0
Base Excess -5,1 bis -10,0	16749	34,2	51,0	0	0,0	0,0	0	0,0	0,0
Base Excess -0,1 bis -5,0	9285	19,0	24,0	0	0,0	0,0	0	0,0	0,0
Base Excess ≥ 0,0	2195	4,5	5,0	0	0,0	0,0	0	0,0	0,0
ohne Angabe	7841	16,0	12,8	0	0,0	0,0	0	0,0	0,0

Pulsoxymetrie	2817	5,8	4,7	0	0,0	0,0	0	0,0	0,0
---------------	------	-----	-----	---	-----	-----	---	-----	-----

5.5.1 Therapie

Reanimation

Maske	737	1,5	1,3	0	0,0	0,0	0	0,0	0,0
Intubation	233	0,5	0,4	0	0,0	0,0	0	0,0	0,0
Pufferung	33	0,1	0,1	0	0,0	0,0	0	0,0	0,0
Volumensubstitution	119	0,2	0,2	0	0,0	0,0	0	0,0	0,0

O ₂ -Anreicherung	1733	3,5	3,6	0	0,0	0,0	0	0,0	0,0
------------------------------	------	-----	-----	---	-----	-----	---	-----	-----

Erste kinderärztliche Untersuchung (U2)

alle nach Hause entlassenen Kinder, die mind. bis zum 3. Tag in geburtshilflicher Klinik waren	33372	68,2	0,0	0	0,0	0,0	0	0,0	0,0
davon U2 durchgeführt	28828	86,4	0,0	0	0,0	0,0	0	0,0	0,0

Fehlbildung

Mind. 1 gesicherte Fehlbildung	261	0,5	0,6	0	0,0	0,0	0	0,0	0,0
davon pränatal diagnostiziert	129	49,4	44,5	0	0,0	0,0	0	0,0	0,0

5.5.2 Kindliche Morbidität

Bezug: alle lebendgeborenen Kinder

häufigste Diagnosen 1	Hessen gesamt			Klinik			Vergleichskollektiv		
	ICD 10	N	%	ICD 10	N	%	ICD 10	N	%
1.	Z00 + Z38	427	0,9	P02 + P07	0	0,0	P07 + P07	0	0,0
2.	P07 + P07	187	0,4	P07 + P28	0	0,0	P07 + Z83	0	0,0
3.	P07 + Z83	40	0,1	P07 + Q90	0	0,0	P05 + P07	0	0,0
4.	P05 + P07	40	0,1	P01 + P07	0	0,0	P07 + P22	0	0,0
5.	P07 + P22	15	0,0	P07 + P22	0	0,0	P05 + Z83	0	0,0
6.	P07 + P28	12	0,0	P22 + P28	0	0,0	P96 + Z83	0	0,0
7.	O80 + Z38	10	0,0	P07 + Q66	0	0,0	P07 + P28	0	0,0
8.	Z00 + Z37	8	0,0	P07 + Q42	0	0,0	P01 + P07	0	0,0
9.	P05 + Z83	7	0,0	P07 + P21	0	0,0	P04 + P04	0	0,0
10.	P96 + Z83	7	0,0	P07 + P20	0	0,0	P28 + Z83	0	0,0
11.	Z37 + Z38	6	0,0	P07 + P39	0	0,0	P05 + P05	0	0,0
12.	P07 + Z38	5	0,0	P07 + Q91	0	0,0	P07 + Q90	0	0,0
13.	P01 + P07	5	0,0	P04 + P07	0	0,0	P04 + P07	0	0,0
14.	P04 + P04	5	0,0	P04 + P04	0	0,0	P96 + Q79	0	0,0
15.	P92 + Z38	5	0,0	P02 + P28	0	0,0	P12 + P22	0	0,0
Fälle mit kombinierten Diagnosen		952	1,9		0	0		0	0
Fälle mit Einzeldiagnosen		2771	5,7		0	0		0	0

5.5.3 Verlegung des Kindes

Bezug: alle lebendgeborenen Kinder

	Hessen gesamt			Klinik			Vergleichskollektiv		
	2011		2010	2011		2010	2011		2010
	N	%	%	N	%	%	N	%	%
	48948			0			0		
Verlegt in Kinderklinik	4973	10,2	10,3	0	0,0	0,0	0	0,0	0,0
Zeitraum Geburt - Verlegung									
0 - 4 Stunden	3334	67,0	65,5	0	0,0	0,0	0	0,0	0,0
5 - 12 Stunden	287	5,8	6,1	0	0,0	0,0	0	0,0	0,0
13 - 24 Stunden	188	3,8	4,0	0	0,0	0,0	0	0,0	0,0
> 24 Stunden	1164	23,4	24,3	0	0,0	0,0	0	0,0	0,0

Verlegungsdiagnosen

häufigste Diagnosen	Hessen gesamt			Klinik			Vergleichskollektiv		
	ICD 10	N	%	ICD 10	N	%	ICD 10	N	%
1.	P07 + Z38	1253	2,6	P22 + P54	0	0,0	P07 + Z38	0	0,0
2.	P28 + Z38	232	0,5	P21 + P22	0	0,0	P28 + Z38	0	0,0
3.	P22 + Z38	158	0,3	P07 + P39	0	0,0	P22 + Z38	0	0,0
4.	P70 + Z38	76	0,2	P04 + P96	0	0,0	O24 + Z38	0	0,0
5.	O24 + Z38	73	0,1	P03 + P59	0	0,0	P07 + P07	0	0,0
6.	P36 + Z38	71	0,1	P03 + P07	0	0,0	Z03 + Z38	0	0,0
7.	P07 + P07	70	0,1	P01 + P07	0	0,0	P05 + Z38	0	0,0
8.	P39 + Z38	67	0,1	P01 + P03	0	0,0	P70 + Z38	0	0,0
9.	P05 + Z38	62	0,1		0	0,0	P39 + Z38	0	0,0
10.	Z03 + Z38	56	0,1		0	0,0	O09 + Z38	0	0,0
11.	P21 + Z38	45	0,1		0	0,0	P20 + Z38	0	0,0
12.	P59 + Z38	42	0,1		0	0,0	P58 + Z38	0	0,0
13.	P20 + Z38	40	0,1		0	0,0	P59 + Z38	0	0,0
14.	P96 + Z38	33	0,1		0	0,0	P36 + Z38	0	0,0
15.	P58 + Z38	32	0,1		0	0,0	P05 + P07	0	0,0
Fälle mit kombinierten Diagnosen		169	0,5		0	0		0	0
Fälle mit Einzeldiagnosen		5583	17,8		0	0		0	0

5.5.4 Kindliche Mortalität	Hessen gesamt			Klinik			Vergleichskollektiv		
	2011		2010	2011		2010	2011		2010
	N	%	%	N	%	%	N	%	%
<i>Bezug: alle Kinder</i>	49125			0			0		
Perinatale Mortalität	244	0,50	0,50	0	0,00	0,00	0	0,00	0,00
Tod vor Klinikaufnahme	135	0,30	0,30	0	0,00	0,00	0	0,00	0,00
Tod ante partum	120	0,20	0,20	0	0,00	0,00	0	0,00	0,00
Tod sub partu	10	0,00	0,00	0	0,00	0,00	0	0,00	0,00
Todeszeitpunkt unbekannt	47	0,10	0,10	0	0,00	0,00	0	0,00	0,00
Tod innerhalb der ersten 7 Lebenstage	67	0,10	0,10	0	0,00	0,00	0	0,00	0,00
Todeszeitpunkt nach Geburt									
≤ 24 Stunden	51	0,10	0,10	0	0,00	0,00	0	0,00	0,00
25 - 48 Stunden	2	0,00	0,00	0	0,00	0,00	0	0,00	0,00
> 48 Stunden	11	0,00	0,00	0	0,00	0,00	0	0,00	0,00

Todesursachen

häufigsten Diagnosen	Hessen gesamt			Klinik			Vergleichskollektiv		
	ICD	N	%	ICD	N	%	ICD	N	%
1.	P07	43	0,1	P07	0	0,0	P07	0	0,0
2.	P95	15	0,0	Q89	0	0,0	P95	0	0,0
3.	P05	8	0,0	Q20	0	0,0	O36	0	0,0
4.	O36	8	0,0	P95	0	0,0	P28	0	0,0
5.	P28	8	0,0	P56	0	0,0	Q91	0	0,0
6.	Q91	7	0,0	P28	0	0,0	P05	0	0,0
7.	P20	7	0,0	Q33	0	0,0	Q33	0	0,0
8.	Q33	5	0,0	P01	0	0,0	P22	0	0,0
9.	P22	4	0,0	P00	0	0,0	Q89	0	0,0
10.	Q89	4	0,0		0	0,0	P20	0	0,0
11.	P21	3	0,0		0	0,0	P21	0	0,0
12.	O45	3	0,0		0	0,0	P52	0	0,0
13.	P52	2	0,0		0	0,0	Q99	0	0,0
14.	Q60	2	0,0		0	0,0	Q60	0	0,0
15.	Q34	2	0,0		0	0,0	Q34	0	0,0
Fälle mit kombinierten Diagnosen		24	0,1		0	0,0		0	0,0
Fälle mit Einzeldiagnosen		97	0,2		0	0,0		0	0,0

5.5.5 Entlassung des Kindes

Bezug: alle nach Hause entlassenen Kinder

häufigste Diagnosen	Hessen gesamt			Klinik			Vergleichskollektiv		
	ICD 10	N	%	ICD 10	N	%	ICD 10	N	%
1.	Z38	36247	84,2	Z38	0	0,0	Z38	0	0,0
2.	P07	1398	3,2	P07	0	0,0	P07	0	0,0
3.	P08	651	1,5	P08	0	0,0	P05	0	0,0
4.	P05	440	1,0	P05	0	0,0	P08	0	0,0
5.	Z37	426	1,0	P15	0	0,0	O24	0	0,0

5.6 Mutter

5.6.1 Komplikationen	Hessen gesamt			Klinik			Vergleichskollektiv		
	2011	2010	2010	2011	2010	2010	2011	2010	2010
	N	%	%	N	%	%	N	%	%
<i>Bezug: alle Mütter</i>	48183			0			0		
Mütter mit Komplikationen gesamt	24178	50,2	49,7	0	0,0	0,0	0	0,0	0,0
<i>Bezug: Schwangere mit vaginaler Entbindung</i>	31437			0			0		
Dammriß I. Grad	5326	16,9	17,4	0	0,0	0,0	0	0,0	0,0
Dammriß II. Grad	5423	17,3	18,2	0	0,0	0,0	0	0,0	0,0
Dammriß III. Grad	374	1,2	1,2	0	0,0	0,0	0	0,0	0,0
Dammriß IV: Grad	32	0,1	0,1	0	0,0	0,0	0	0,0	0,0
Andere Weichteilverletzungen gesamt	7733	24,6	22,6	0	0,0	0,0	0	0,0	0,0
Zervixriß	169	0,5	0,6	0	0,0	0,0	0	0,0	0,0
Scheidenriß	5583	17,8	15,7	0	0,0	0,0	0	0,0	0,0
Labien-/Klitorisriß	3047	9,7	9,4	0	0,0	0,0	0	0,0	0,0
Hämatom	31	0,1	0,1	0	0,0	0,0	0	0,0	0,0
Plazentalösungsstörung	958	3,0	2,8	0	0,0	0,0	0	0,0	0,0
<i>Bezug: alle Mütter</i>	48183			0			0		
Blutung > 1000 ml	512	1,1	1,2	0	0,0	0,0	0	0,0	0,0
Revisionsbedürftige Wundheilungsstörung	77	0,2	0,1	0	0,0	0,0	0	0,0	0,0
Hysterektomie / Laparotomie	40	0,1	0,1	0	0,0	0,0	0	0,0	0,0
Eklampsie	29	0,1	0,1	0	0,0	0,0	0	0,0	0,0
Sepsis	22	0,0	0,0	0	0,0	0,0	0	0,0	0,0
Fieber im Wochenbett	131	0,3	0,3	0	0,0	0,0	0	0,0	0,0
Anämie	10100	21,0	20,5	0	0,0	0,0	0	0,0	0,0
Allgemeine behandlungsbedürftige Komplikation	1024	2,1	1,6	0	0,0	0,0	0	0,0	0,0
Pneumonie	10	0,0	0,0	0	0,0	0,0	0	0,0	0,0
Kardiovaskuläre Komplikation	21	0,0	0,1	0	0,0	0,0	0	0,0	0,0
Tiefe Bein-/Beckenvenenthrombose	3	0,0	0,0	0	0,0	0,0	0	0,0	0,0
Lungenembolie	3	0,0	0,0	0	0,0	0,0	0	0,0	0,0
Harnwegsinfektion	64	0,1	0,1	0	0,0	0,0	0	0,0	0,0
Wundinfektion / Abszeßbildung	23	0,0	0,1	0	0,0	0,0	0	0,0	0,0
Hämatom / Nachblutung	125	0,3	0,2	0	0,0	0,0	0	0,0	0,0
Sonstige Komplikation	801	1,7	1,2	0	0,0	0,0	0	0,0	0,0

5.6.2 Verweildauer

	Hessen gesamt			Klinik			Vergleichskollektiv		
	2011		2010	2011		2010	2011		2010
	N	%	%	N	%	%	N	%	%
<i>Bezug: alle Mütter</i>	48183			0			0		

Präpartale Verweildauer

0 Tage	27216	56,5	57,0	0	0,0	0,0	0	0,0	0,0
1 Tag	14479	30,1	29,9	0	0,0	0,0	0	0,0	0,0
> 1 Tag	6456	13,4	13,0	0	0,0	0,0	0	0,0	0,0

Postpartale Verweildauer

0 Tage	1292	2,7	2,9	0	0,0	0,0	0	0,0	0,0
1 - 2 Tage	9218	19,1	17,7	0	0,0	0,0	0	0,0	0,0
3 - 6 Tage	35126	72,9	73,1	0	0,0	0,0	0	0,0	0,0
7 - 13 Tage	2440	5,1	5,9	0	0,0	0,0	0	0,0	0,0
14 - 21 Tage	73	0,2	0,2	0	0,0	0,0	0	0,0	0,0
> 21 Tage	34	0,1	0,1	0	0,0	0,0	0	0,0	0,0

Nachstationäre Behandlung

Rate nachstationäre Behandlung > 0	229	0,5	0,4	0	0,0	0,0	0	0,0	0,0
------------------------------------	-----	-----	-----	---	-----	-----	---	-----	-----

Dauer der nachstationären Behandlung (Median)	1			0			0		
---	---	--	--	---	--	--	---	--	--

5.6.3 Entlassungsgrund (gemäß § 301)

Behandlung regulär beendet (1)	46800	97,1	97,8	0	0,0	0,0	0	0,0	0,0
Behandlung beendet, nachstat. vorgesehen (2)	773	1,6	1,2	0	0,0	0,0	0	0,0	0,0
Behandlung aus sonstigen Gründen beendet (3, 14)	135	0,3	0,2	0	0,0	0,0	0	0,0	0,0
Behandlung gegen ärztlichen Rat beendet (4, 15)	368	0,8	0,6	0	0,0	0,0	0	0,0	0,0
Zuständigkeitswechsel des Leistungsträgers (5)	1	0,0	0,0	0	0,0	0,0	0	0,0	0,0
Verlegung in ein anderes Krankenhaus (6)	67	0,1	0,1	0	0,0	0,0	0	0,0	0,0
Tod (7)	3	0,0	0,0	0	0,0	0,0	0	0,0	0,0
Verlegung im Rahmen einer Zusammenarbeit (8)	11	0,0	0,0	0	0,0	0,0	0	0,0	0,0
Entlassung in Reha-Einrichtung (9)	2	0,0	0,0	0	0,0	0,0	0	0,0	0,0
Entlassung in Pflegeheim oder Hospiz (10, 11)	6	0,0	0,0	0	0,0	0,0	0	0,0	0,0
Interne Verlegung (12)	14	0,0	0,0	0	0,0	0,0	0	0,0	0,0
Sonstiger Entlassungsgrund (13, 16, 17, 18)	3	0,0	0,0	0	0,0	0,0	0	0,0	0,0

4. Ergebnisqualität:

4.1 Geburtsmanagement

4.1.1 5-Minuten Apgar

	Hessen gesamt			Klinik			Vergleichskollektiv ¹		
	2011		2010	2011		2010	2011		2010
	N	%	%	N	%	%	N	%	%
<i>Bezug: Reifgeborene Einlinge (37 - 41 SSW) aus regelrechter Schädellage</i>	39352			0			0		
Spontanentbindung	26038	66,2	66,9	0	0,0	0,0	0	0,0	0,0
5-Minuten Apgar < 7	130	0,5	0,4	0	0,0	0,0	0	0,0	0,0
5-Minuten Apgar 7 - 8	486	1,9	1,9	0	0,0	0,0	0	0,0	0,0
primäre Sectiones	4563	11,6	11,9	0	0,0	0,0	0	0,0	0,0
5-Minuten Apgar < 7	32	0,7	0,7	0	0,0	0,0	0	0,0	0,0
5-Minuten Apgar 7 - 8	151	3,3	3,2	0	0,0	0,0	0	0,0	0,0
sekundäre Sectiones	5253	13,3	12,2	0	0,0	0,0	0	0,0	0,0
5-Minuten Apgar < 7	66	1,3	1,4	0	0,0	0,0	0	0,0	0,0
5-Minuten Apgar 7 - 8	283	5,4	5,7	0	0,0	0,0	0	0,0	0,0
vaginal-operative Entbindungen	2338	5,9	6,2	0	0,0	0,0	0	0,0	0,0
5-Minuten Apgar < 7	25	1,1	0,7	0	0,0	0,0	0	0,0	0,0
5-Minuten Apgar 7 - 8	130	5,6	7,1	0	0,0	0,0	0	0,0	0,0

4.1.2 Azidose-Index (Nabelarterienblut)

<i>Bezug: Reifgeborene Einlinge (37 - 41 SSW) aus regelrechter Schädellage</i>	39352			0			0		
pH-Wert < 7,1	1013	2,6	2,0	0	0,0	0,0	0	0,0	0,0
Base Excess < -15	112	11,1	15,6	0	0,0	0,0	0	0,0	0,0
Base Excess -15 bis -5,9	501	49,5	67,1	0	0,0	0,0	0	0,0	0,0
Base Excess ≥ -6	300	29,6	6,3	0	0,0	0,0	0	0,0	0,0
pH-Wert 7,1 bis 7,19	6578	16,7	12,8	0	0,0	0,0	0	0,0	0,0
Base Excess < -15	92	1,4	1,3	0	0,0	0,0	0	0,0	0,0
Base Excess -15 bis -5,9	3041	46,2	63,6	0	0,0	0,0	0	0,0	0,0
Base Excess ≥ -6	2635	40,1	24,8	0	0,0	0,0	0	0,0	0,0

¹: Es wurden vier Vergleichskollektive definiert:

I: Belegärztkliniken; II: Chefarztkliniken < 700 Entbindungen pro Jahr; III: Chefarztkliniken > 700 Entbindungen pro Jahr

IV: Perinatalzentren Level I und II

Fortsetzung

4.1.2 Azidose-Index (Nabelarterienblut)

	Hessen gesamt			Klinik			Vergleichskollektiv		
	2011		2010	2011		2010	2011		2010
	N	%	%	N	%	%	N	%	%
<i>Bezug: Reifgeborene Einlinge (37 - 41 SSW) aus regelrechter Schädellage</i>	39352			0			0		
Spontanentbindungen	26038	66,2	66,9	0	0,0	0,0	0	0,0	0,0
pH-Wert < 7,1	679	1,7	1,2	0	0,0	0,0	0	0,0	0,0
Base Excess < -15	67	9,9	13,7	0	0,0	0,0	0	0,0	0,0
Base Excess -15 bis -5,9	348	51,3	68,3	0	0,0	0,0	0	0,0	0,0
Base Excess ≥ -6	196	28,9	6,7	0	0,0	0,0	0	0,0	0,0
pH-Wert 7,1 bis 7,19	5082	12,9	9,7	0	0,0	0,0	0	0,0	0,0
Base Excess < -15	62	1,2	1,3	0	0,0	0,0	0	0,0	0,0
Base Excess -15 bis -5,9	2376	46,8	62,9	0	0,0	0,0	0	0,0	0,0
Base Excess ≥ -6	2009	39,5	25,5	0	0,0	0,0	0	0,0	0,0
primäre Sectiones	4563	11,6	11,9	0	0,0	0,0	0	0,0	0,0
pH-Wert < 7,1	26	0,1	0,1	0	0,0	0,0	0	0,0	0,0
Base Excess < -15	5	19,2	20,8	0	0,0	0,0	0	0,0	0,0
Base Excess -15 bis -5,9	12	46,2	66,7	0	0,0	0,0	0	0,0	0,0
Base Excess ≥ -6	8	30,8	4,2	0	0,0	0,0	0	0,0	0,0
pH-Wert 7,1 bis 7,19	167	0,4	0,3	0	0,0	0,0	0	0,0	0,0
Base Excess < -15	4	2,4	1,8	0	0,0	0,0	0	0,0	0,0
Base Excess -15 bis -5,9	46	27,5	46,0	0	0,0	0,0	0	0,0	0,0
Base Excess ≥ -6	93	55,7	42,5	0	0,0	0,0	0	0,0	0,0
sekundäre Sectiones	5253	13,3	12,2	0	0,0	0,0	0	0,0	0,0
pH-Wert < 7,1	130	0,3	0,3	0	0,0	0,0	0	0,0	0,0
Base Excess < -15	18	13,8	20,9	0	0,0	0,0	0	0,0	0,0
Base Excess -15 bis -5,9	52	40,0	57,4	0	0,0	0,0	0	0,0	0,0
Base Excess ≥ -6	45	34,6	7,8	0	0,0	0,0	0	0,0	0,0
pH-Wert 7,1 bis 7,19	480	1,2	0,8	0	0,0	0,0	0	0,0	0,0
Base Excess < -15	10	2,1	1,3	0	0,0	0,0	0	0,0	0,0
Base Excess -15 bis -5,9	206	42,9	62,3	0	0,0	0,0	0	0,0	0,0
Base Excess ≥ -6	198	41,3	25,3	0	0,0	0,0	0	0,0	0,0
vaginal-operative Entbindungen	2338	5,9	6,2	0	0,0	0,0	0	0,0	0,0
pH-Wert < 7,1	171	0,4	0,4	0	0,0	0,0	0	0,0	0,0
Base Excess < -15	21	12,3	17,7	0	0,0	0,0	0	0,0	0,0
Base Excess -15 bis -5,9	86	50,3	69,5	0	0,0	0,0	0	0,0	0,0
Base Excess ≥ -6	49	28,7	3,5	0	0,0	0,0	0	0,0	0,0
pH-Wert 7,1 bis 7,19	804	2,0	2,0	0	0,0	0,0	0	0,0	0,0
Base Excess < -15	16	2,0	1,4	0	0,0	0,0	0	0,0	0,0
Base Excess -15 bis -5,9	400	49,8	71,7	0	0,0	0,0	0	0,0	0,0
Base Excess ≥ -6	310	38,6	17,4	0	0,0	0,0	0	0,0	0,0

4.2 Kindliches Outcome

4.2.1 Tragzeit und Geburtsgewicht ¹

	Hessen gesamt			Klinik			Vergleichskollektiv		
	2011	2010		2011	2010		2011	2010	
	N	%	%	N	%	%	N	%	%
<i>Bezug: Einlinge</i>	47277			0			0		
Einlinge < 37 SSW	3069	6,5	6,8	0	0,0	0,0	0	0,0	0,0
Neugeborene < 10. Perzentile	292	9,5	9,1	0	0,0	0,0	0	0,0	0,0
Neugeborene > 90. Perzentile	315	10,3	10,7	0	0,0	0,0	0	0,0	0,0
Einlinge ≥ 37 SSW	44208	93,5	93,2	0	0,0	0,0	0	0,0	0,0
Neugeborene < 10. Perzentile	3747	8,5	8,6	0	0,0	0,0	0	0,0	0,0
Neugeborene > 90. Perzentile	4519	10,2	10,1	0	0,0	0,0	0	0,0	0,0

4.2.2 Mortalität

<i>Bezug: Einlinge</i>	47277			0			0		
Totgeburt ²	149	0,30	0,30	0	0,00	0,00	0	0,00	0,00
ante partum	100	67,1	64,3	0	0,0	0,0	0	0,0	0,0
sub partu	6	4,0	3,3	0	0,0	0,0	0	0,0	0,0
vor Aufnahme	117	78,5	77,3	0	0,0	0,0	0	0,0	0,0
Zeitpunkt unbekannt	43	28,9	32,5	0	0,0	0,0	0	0,0	0,0
Frühsterblichkeit (bis 7. Lebenstag)	54	0,10	0,10	0	0,00	0,00	0	0,00	0,00
Perinatale Mortalität	203	0,40	0,40	0	0,00	0,00	0	0,00	0,00

¹ Grundlage: Perzentilen-Tabellen nach Voigt und K.T.M. Schneider

² Mehrfachnennungen möglich

4.3 Mütterliches Outcome	Hessen gesamt			Klinik			Vergleichskollektiv		
	2011		2010	2011		2010	2011		2010
	N	%	%	N	%	%	N	%	%
<i>Bezug: Spontangeburt</i>	30097			0			0		
Dammriß Grad I	5110	17,0	17,5	0	0,0	0,0	0	0,0	0,0
Dammriß Grad II	5023	16,7	17,6	0	0,0	0,0	0	0,0	0,0
Dammriß Grad III	269	0,9	0,9	0	0,0	0,0	0	0,0	0,0
Dammriß IV	21	0,1	0,1	0	0,0	0,0	0	0,0	0,0

<i>Bezug: vaginal-operative Entbindungen</i>	2754			0			0		
Dammriß Grad I	217	7,9	7,6	0	0,0	0,0	0	0,0	0,0
Dammriß Grad II	400	14,5	15,7	0	0,0	0,0	0	0,0	0,0
Dammriß Grad III	105	3,8	3,4	0	0,0	0,0	0	0,0	0,0
Dammriß IV	11	0,4	0,4	0	0,0	0,0	0	0,0	0,0

<i>Bezug: alle Mütter</i>	48183			0			0		
Mutter verstorben	3	0,0	0,0	0	0,0	0,0	0	0,0	0,0
davon in Zusammenhang mit der Geburt	3	100,0	100,0	0	0,0	0,0	0	0,0	0,0

4.4 Postnatale Versorgung

4.4.1 Verlegungen

<i>Bezug: reifgeborene Einlinge (37 - 41 SSW)</i>	43974			0			0		
Verlegte Kinder nach risikofreier Geburt	327	0,7	0,8	0	0,0	0,0	0	0,0	0,0
davon Verlegungsgrund (ICD 10)									
Hypoxie / Asphyxie / Zyanose (P20, P21, P28.2)	19	5,8	5,1	0	0,0	0,0	0	0,0	0,0
Atemnotsyndrom / kardiopulmonale Krank- heiten und andere Atemstörungen (P22, P28 ohne .2,)	58	17,7	15,9	0	0,0	0,0	0	0,0	0,0
Ikterus (P57, P58, P59)	22	6,7	9,0	0	0,0	0,0	0	0,0	0,0
Infektionen (P35 - P39)	24	7,3	11,7	0	0,0	0,0	0	0,0	0,0

3. Prozeßqualität:**3.1 Schwangerenvorsorge und Diagnostik****3.1.1 Basiszahlen zur Schwangerenvorsorge**

	Hessen gesamt			Klinik			Vergleichskollektiv ¹		
	2011	2010	2010	2011	2010	2010	2011	2010	2010
	N	%	%	N	%	%	N	%	%
<i>Bezug: alle Schwangeren</i>	48183	100,0	100,0	0	0,0	0,0	0	0,0	0,0
Mehrlingsschwangerschaften	906	1,9	1,9	0	0,0	0,0	0	0,0	0,0
Anamnestische Risiken (Schlüssel 3)	31034	64,4	62,9	0	0,0	0,0	0	0,0	0,0
Diabetes mellitus (09)	565	1,2	1,0	0	0,0	0,0	0	0,0	0,0
Z.n. Frühgeburt (17)	932	1,9	2,1	0	0,0	0,0	0	0,0	0,0
Z.n. 2 oder mehr Aborten/Abbrüchen (19)	2513	5,2	5,1	0	0,0	0,0	0	0,0	0,0
Z.n. Sectio (23) oder anderen Uterus-OP (24)	7454	15,5	14,7	0	0,0	0,0	0	0,0	0,0
Befundete Risiken (Schlüssel 4)	11954	24,8	24,7	0	0,0	0,0	0	0,0	0,0
Blutungen vor / nach 28. SSW (32 / 33)	741	1,5	1,5	0	0,0	0,0	0	0,0	0,0
Isthmozervikale Insuffizienz (40) oder vorzeitige Wehentätigkeit (41)	1878	3,9	4,1	0	0,0	0,0	0	0,0	0,0
Hypertonie (46)	565	1,2	1,4	0	0,0	0,0	0	0,0	0,0
Gestationsdiabetes (50)	3502	7,3	6,6	0	0,0	0,0	0	0,0	0,0
Erstuntersuchung vor der 13. SSW	38965	80,9	82,0	0	0,0	0,0	0	0,0	0,0
Erstultraschall vor der 13. SSW	36779	76,3	77,0	0	0,0	0,0	0	0,0	0,0
Vorstellung in der Geburtsklinik	26505		56,2	0	0,0	0,0	0	0,0	0,0

3.1.2 Amniozentese

<i>Bezug: alle Schwangeren</i>	48183	100,0	100,0	0	0,0	0,0	0	0,0	0,0
Schwangere unter 30 Jahre	19688	40,9	41,2	0	0,0	0,0	0	0,0	0,0
davon Amniozentese durchgeführt	138	0,7	0,8	0	0,0	0,0	0	0,0	0,0
Schwangere zwischen 30 und 35 Jahre	19149	39,7	39,2	0	0,0	0,0	0	0,0	0,0
davon Amniozentese durchgeführt	420	2,2	2,7	0	0,0	0,0	0	0,0	0,0
Schwangere über 35 Jahre	9346	19,4	19,6	0	0,0	0,0	0	0,0	0,0
davon Amniozentese durchgeführt	1300	13,9	17,5	0	0,0	0,0	0	0,0	0,0
Amniozentesen gesamt	1858	3,9	4,8	0	0,0	0,0	0	0,0	0,0
davon mit Schwangerschaftsrisiken (Schlüssel 3 oder 4)									
Schwangere über 35 Jahre (14)	1220	65,7	64,2	0	0,0	0,0	0	0,0	0,0
Totes/geschädigtes Kind in der Anamnese (20)	60	3,2	2,6	0	0,0	0,0	0	0,0	0,0
andere Schwangerschaftsrisiken	1406	75,7	74,9	0	0,0	0,0	0	0,0	0,0

¹: Es wurden fünf Vergleichskollektive definiert:I: Belegarztkliniken < 300 Entbindungen pro Jahr II: Belegarztkliniken > 300 Entbindungen pro Jahr
III: Chefarztkliniken < 700 Entbindungen pro Jahr IV: Chefarztkliniken > 700 Entbindungen pro Jahr
V: Perinatalzentren und perinatologische Schwerpunktzentren

3.1.3 Vorsorge- und Ultraschalluntersuchungen

	Hessen gesamt			Klinik			Vergleichskollektiv		
	2011	2010	2010	2011	2010	2010	2011	2010	2010
	N	%	%	N	%	%	N	%	%
<i>Bezug: alle Schwangeren</i>	48183	100,0	100,0	0	0,0	0,0	0	0,0	0,0
Risikofreie Schwangerschaften (37-41 SSW)	13402	27,8	29,1	0	0,0	0,0	0	0,0	0,0
davon < 10 Vorsorgeuntersuchungen	4592	34,3	32,6	0	0,0	0,0	0	0,0	0,0
davon < 3 Ultraschalluntersuchungen	3011	22,5	20,4	0	0,0	0,0	0	0,0	0,0
davon > 5 Ultraschalluntersuchungen	2208	16,5	17,4	0	0,0	0,0	0	0,0	0,0
Risikoschwangerschaften	34199	71,0	69,6	0	0,0	0,0	0	0,0	0,0
davon < 3 Ultraschalluntersuchungen	5290	15,5	14,3	0	0,0	0,0	0	0,0	0,0
Doppler ambulant durchgeführt	1850	3,8	4,1	0	0,0	0,0	0	0,0	0,0
davon Indikationsstellung (Schlüssel 6)									
1 Verdacht auf intrauterine Wachstumsretardierung	1271	68,7	64,2	0	0,0	0,0	0	0,0	0,0
2 Schwangerschaftsinduzierte Hypertonie / Präeklampsie	162	8,8	8,7	0	0,0	0,0	0	0,0	0,0
3 Z.n. Mangelgeburt / intrauterinem Fruchttod	30	1,6	2,0	0	0,0	0,0	0	0,0	0,0
4 Z.n. Präeklampsie / Eklampsie	20		1,5	0	0,0	0,0	0	0,0	0,0
5 Auffälligkeiten der fetalen Herzfrequenzregistrierung	154	8,3	12,8	0	0,0	0,0	0	0,0	0,0
6 Begründeter Verdacht auf Fehlbildung / fetale Erkrankung	156	8,4	7,9	0	0,0	0,0	0	0,0	0,0
7 Mehrlingsschwangerschaft bei diskordantem Wachstum	52	2,8	2,5	0	0,0	0,0	0	0,0	0,0
8 Abklärung bei Verdacht auf Herzfehler / Herzerkrankungen	27	1,5	1,9	0	0,0	0,0	0	0,0	0,0

	Hessen gesamt			Klinik			Vergleichskollektiv		
	2011	2010		2011	2010		2011	2010	
	N	%	%	N	%	%	N	%	%
<i>Bezug: alle Schwangeren</i>	48183	100,0	100,0	0	0,0	0,0	0	0,0	0,0
Pathologischer Dopplerbefund	115	0,2	0,3	0	0,0	0,0	0	0,0	0,0
davon mit Risiken (Schlüssel 5) ¹									
Vorzeitiger Blasensprung (60)	1	0,9	0,0	0	0,0	0,0	0	0,0	0,0
Überschreitung des Termins (61)	1	0,9	0,0	0	0,0	0,0	0	0,0	0,0
Fehlbildung (62)	7	6,1	9,4	0	0,0	0,0	0	0,0	0,0
Frühgeburt (63)	8	7,0	3,9	0	0,0	0,0	0	0,0	0,0
Mehrlingsschwangerschaft (64)	9	7,8	9,4	0	0,0	0,0	0	0,0	0,0
Plazentainsuffizienz (V.a.) (65)	33	28,7	35,9	0	0,0	0,0	0	0,0	0,0
Gestose / Eklampsie (66)	7	6,1	3,9	0	0,0	0,0	0	0,0	0,0
RH-Inkompatibilität (67)	0	0,0	0,0	0	0,0	0,0	0	0,0	0,0
Diabetes mellitus (68)	2	1,7	2,3	0	0,0	0,0	0	0,0	0,0
Z.n. Sectio oder anderen Uterus-OP (69)	0	0,0	0,8	0	0,0	0,0	0	0,0	0,0
Placenta praevia (70)	0	0,0	0,0	0	0,0	0,0	0	0,0	0,0
Vorzeitige Plazentalösung (71)	0	0,0	0,0	0	0,0	0,0	0	0,0	0,0
Sonstige uterine Blutungen (72)	1	0,9	0,0	0	0,0	0,0	0	0,0	0,0
Amnioninfektionssyndrom (V.a.) (73)	1	0,9	0,0	0	0,0	0,0	0	0,0	0,0
Fieber unter der Geburt (74)	0	0,0	0,0	0	0,0	0,0	0	0,0	0,0
Mütterliche Erkrankung (75)	6	5,2	1,6	0	0,0	0,0	0	0,0	0,0
Mangelnde Kooperation der Mutter (76)	0	0,0	0,0	0	0,0	0,0	0	0,0	0,0
Pathologisches CTG (77)	1	0,9	3,9	0	0,0	0,0	0	0,0	0,0
Grünes Fruchtwasser (78)	0	0,0	0,0	0	0,0	0,0	0	0,0	0,0
Azidose während der Geburt (79)	0	0,0	0,0	0	0,0	0,0	0	0,0	0,0
Nabelschnurvorfal (80)	0	0,0	0,0	0	0,0	0,0	0	0,0	0,0
V.a. sonstige Nabelschnurkomplikationen (81)	0		0,0	0	0,0	0,0	0	0,0	0,0
Protrahierte Geburt: Eröffnungsperiode (82)	0	0,0	0,0	0	0,0	0,0	0	0,0	0,0
Protrahierte Geburt: Austreibungsperiode (83)	0	0,0	0,0	0	0,0	0,0	0	0,0	0,0
Mißverhältnis zwischen Kopf und Becken (84)	0	0,0	0,0	0	0,0	0,0	0	0,0	0,0
Drohende / erfolgte Uterusruptur (85)	0	0,0	0,0	0	0,0	0,0	0	0,0	0,0
Querlage / Schräglage (86)	0	0,0	0,0	0	0,0	0,0	0	0,0	0,0
Beckenendlage (87)	2	1,7	0,0	0	0,0	0,0	0	0,0	0,0
Hintere Hinterhauptslage (88)	0	0,0	0,0	0	0,0	0,0	0	0,0	0,0
Vorderhauptslage (89)	0	0,0	0,0	0	0,0	0,0	0	0,0	0,0
Gesichtslage / Stirnslage (90)	0	0,0	0,0	0	0,0	0,0	0	0,0	0,0
Tiefer Querstand (91)	0	0,0	0,0	0	0,0	0,0	0	0,0	0,0
Hoher Geradstand (92)	0	0,0	0,0	0	0,0	0,0	0	0,0	0,0
Sonstige regelwidrige Schädellage (93)	0	0,0	0,0	0	0,0	0,0	0	0,0	0,0
HELLP (95)	0	0,0	2,3	0	0,0	0,0	0	0,0	0,0
Intrauteriner Fruchttod (96)	0	0,0	0,0	0	0,0	0,0	0	0,0	0,0
Pathologischer Dopplerbefund (97)	15	13,0	11,7	0	0,0	0,0	0	0,0	0,0
Schulterdystokie (98)	0	0,0	0,0	0	0,0	0,0	0	0,0	0,0
Sonstiges Risiko (94)	43	37,4	32,0	0	0,0	0,0	0	0,0	0,0

¹ Beschränkung der Darstellung auf dokumentierte Risiken

3.1.4 Lungenreifebehandlung

	Hessen gesamt			Klinik			Vergleichskollektiv		
	2011		2010	2011		2010	2011		2010
	N	%	%	N	%	%	N	%	%
<i>Bezug: alle Schwangeren</i>	48183	100,0	100,0	0	0,0	0,0	0	0,0	0,0
i.v. Tokolyse	1135	2,4	2,5	0	0,0	0,0	0	0,0	0,0
davon mit Lungenreifebehandlung	881	77,6	77,4	0	0,0	0,0	0	0,0	0,0
Mehrlingsschwangerschaften	906	1,9	1,9	0	0,0	0,0	0	0,0	0,0
davon mit Lungenreifebehandlung	311	34,3	39,0	0	0,0	0,0	0	0,0	0,0
Entbindung < 34 SSW	981	2,0	2,1	0	0,0	0,0	0	0,0	0,0
davon mit Lungenreifebehandlung	745	75,9	81,3	0	0,0	0,0	0	0,0	0,0
Aufnahme < 34 SSW und präpartaler Klinik- aufenthalt >= 2 Tage	821	1,7	1,7	0	0,0	0,0	0	0,0	0,0
davon mit Lungenreifebehandlung	678	82,6	85,0	0	0,0	0,0	0	0,0	0,0

3.2 Geburtsmanagement

3.2.1 CTG-Kontrolle (Geburts-CTG)

<i>Bezug: alle Schwangeren</i>	48183	100,0	100,0	0	0,0	0,0	0	0,0	0,0
CTG durchgeführt	42995	89,2	91,5	0	0,0	0,0	0	0,0	0,0

3.2.2 Doppler-Sonographie

<i>Bezug: alle Schwangeren</i>	48183	100,0	100,0	0	0,0	0,0	0	0,0	0,0
Doppler in geburtshilflicher Abteilung	2217	4,6	4,7	0	0,0	0,0	0	0,0	0,0
davon Indikationsstellung (Schlüssel 6)									
1 Verdacht auf intrauterine Wachstums- retardierung	1579	71,2	68,5	0	0,0	0,0	0	0,0	0,0
2 Schwangerschaftsinduzierte Hypertonie / Präeklampsie	224	10,1	11,3	0	0,0	0,0	0	0,0	0,0
3 Z.n. Mangelgeburt / intrauterinem Fruchttod	32	1,4	1,1	0	0,0	0,0	0	0,0	0,0
4 Z.n. Präeklampsie / Eklampsie	28	1,3	1,4	0	0,0	0,0	0	0,0	0,0
5 Auffälligkeiten der fetalen Herz- frequenzregistrierung	239	10,8	13,1	0	0,0	0,0	0	0,0	0,0
6 Begründeter Verdacht auf Fehlbildung / fetale Erkrankung	100	4,5	4,9	0	0,0	0,0	0	0,0	0,0
7 Mehrlingsschwangerschaft bei diskordantem Wachstum	40	1,8	1,8	0	0,0	0,0	0	0,0	0,0
8 Abklärung bei Verdacht auf Herzfehler / Herzkrankungen	21	0,9	0,8	0	0,0	0,0	0	0,0	0,0
pathologischer Befund	174	0,4	0,4	0	0,0	0,0	0	0,0	0,0

3.2.3 Vorzeitiger Blasensprung

	Hessen gesamt			Klinik			Vergleichskollektiv		
	2011		2010	2011		2010	2011		2010
	N	%	%	N	%	%	N	%	%
<i>Bezug: Einlinge > 34 SSW aus regelrechter Schädellage</i>	41187	83,8	83,9	0	0,0	0,0	0	0,0	0,0
Vorzeitiger Blasensprung (> 24 Stunden) ¹	710	1,7	1,9	0	0,0	0,0	0	0,0	0,0
Einleitung oder medikamentöse Zervixreifung vor vaginaler Entbindung	0	66,9	67,5	0	0,0	0,0	0	0,0	0,0
Sectio	17	2,4	4,9	0	0,0	0,0	0	0,0	0,0
keine Intervention	218	30,7	27,6	0	0,0	0,0	0	0,0	0,0

3.2.4. Geburtseinleitung bei Terminüberschreitung (Einlinge)

<i>Bezug: Einlingsschwangerschaften ohne Terminunklarheit (Schlüssel 4: 38)</i>	46908	97,4	96,7	0	0,0	0,0	0	0,0	0,0
Terminüberschreitung ²	27039	57,6	58,2	0	0,0	0,0	0	0,0	0,0
<= 10 Tage	16232	34,6	34,5	0	0,0	0,0	0	0,0	0,0
davon eingeleitet	2020	12,4	13,2	0	0,0	0,0	0	0,0	0,0
11 - 12 Tage	2511	5,4	5,4	0	0,0	0,0	0	0,0	0,0
davon eingeleitet	320		12,9	0	0,0	0,0	0	0,0	0,0
13 - 14 Tage	1965	4,2	4,4	0	0,0	0,0	0	0,0	0,0
davon eingeleitet	280	14,2	12,6	0	0,0	0,0	0	0,0	0,0
> 14 Tage	6331	13,5	13,8	0	0,0	0,0	0	0,0	0,0
davon eingeleitet	986	15,6	15,7	0	0,0	0,0	0	0,0	0,0

1 Errechnung der Zeitspanne:

bei Angabe der Geburtsdauer: Differenz zwischen Blasensprung und Wehenbeginn (errechnet aus Geburtsdauer)

bei primärer Sectio: Differenz zwischen Blasensprung und Geburt

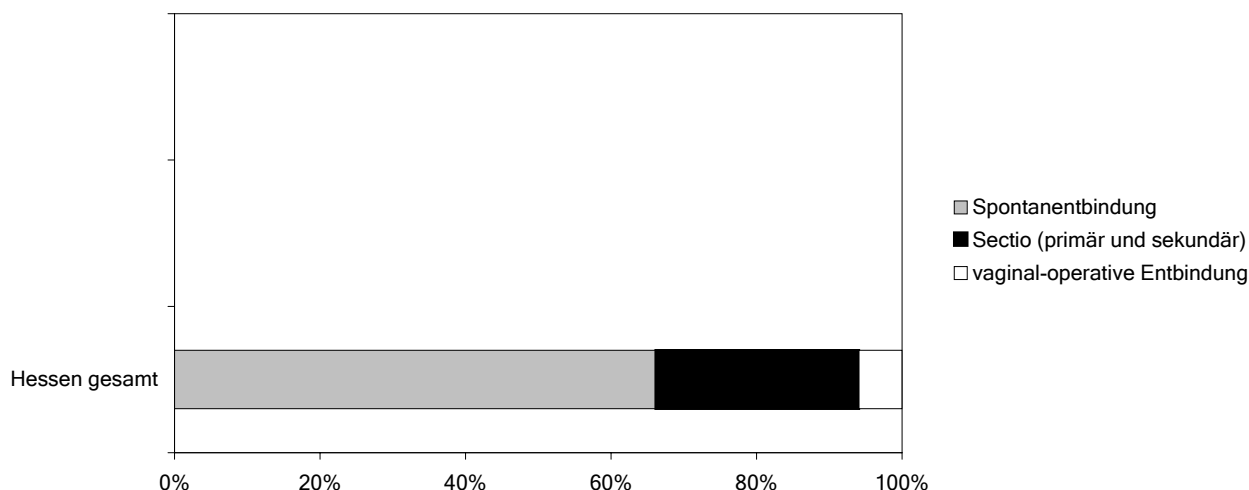
2 Terminüberschreitung errechnet aus Entbindungstermin und Geburtsdatum

(keine Berücksichtigung des Geburtsrisikos "Terminüberschreitung" (Schlüssel 5: 61))

3.2.5 Entbindungsmodus

	Hessen gesamt			Klinik			Vergleichskollektiv		
	2011		2010	2011		2010	2011		2010
	N	%	%	N	%	%	N	%	%
<i>Bezug: reifgeborene Einlinge (37-41 SSW) aus regelrechter Schädellage</i>	39352	80,1	79,8	0	0,0	0,0	0	0,0	0,0
Spontanentbindung	25976	66,0	66,8	0	0,0	0,0	0	0,0	0,0
Sectio (primär und sekundär)	10987	27,9	27,0	0	0,0	0,0	0	0,0	0,0
vaginal-operative Entbindung	2338	5,9	6,2	0	0,0	0,0	0	0,0	0,0

Entbindungsmodus bei reifgeborenen Einlingen (37 - 41 SSW) aus Schädellage



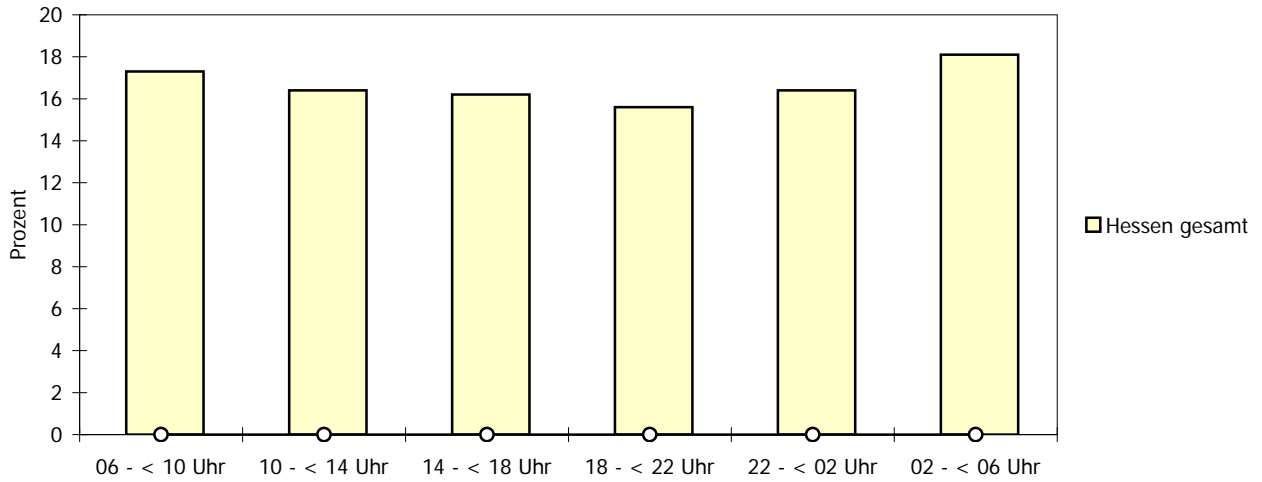
3.2.6 Zeitlicher Verlauf von Geburten ohne Geburtsrisiko über den Tag und die Woche

	Hessen gesamt			Klinik			Vergleichskollektiv		
	2011		2010	2011		2010	2011		2010
	N	%	%	N	%	%	N	%	%
<i>Bezug: risikofreie Geburten</i>	11421	23,7	24,6	0	0,0	0,0	0	0,0	0,0

Geburtsuhrzeit

06 - < 10 Uhr	1971	17,3	17,5	0	0,0	0,0	0	0,0	0,0
10 - < 14 Uhr	1875	16,4	16,4	0	0,0	0,0	0	0,0	0,0
14 - < 18 Uhr	1851	16,2	16,1	0	0,0	0,0	0	0,0	0,0
18 - < 22 Uhr	1784	15,6	15,5	0	0,0	0,0	0	0,0	0,0
22 - < 02 Uhr	1874	16,4	16,2	0	0,0	0,0	0	0,0	0,0
02 - < 06 Uhr	2066	18,1	18,3	0	0,0	0,0	0	0,0	0,0

Verteilung der risikofreien Geburten über die Tageszeiten



Fortsetzung

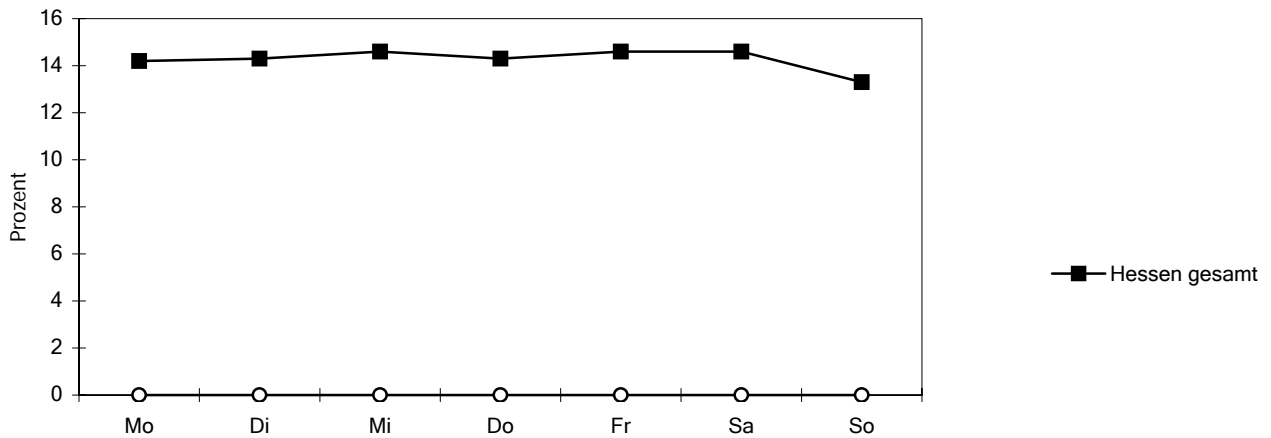
3.2.6 Zeitlicher Verlauf von Geburten ohne Geburtsrisiko über den Tag und die Woche

Bezug: risikofreie Geburten	Hessen gesamt			Klinik			Vergleichskollektiv		
	2011		2010	2011		2010	2011		2010
	N	%	%	N	%	%	N	%	%
	11421	23,7	24,6	0	0,0	0,0	0	0,0	0,0

Wochentage

Wochentag	2011 N	2011 %	2010 %	2011 N	2011 %	2010 %	2011 N	2011 %	2010 %
Montag	1627	14,2	14,2	0	0,0	0,0	0	0,0	0,0
Dienstag	1631	14,3	14,1	0	0,0	0,0	0	0,0	0,0
Mittwoch	1670	14,6	14,7	0	0,0	0,0	0	0,0	0,0
Donnerstag	1633	14,3	14,6	0	0,0	0,0	0	0,0	0,0
Freitag	1670	14,6	14,8	0	0,0	0,0	0	0,0	0,0
Samstag	1669	14,6	13,8	0	0,0	0,0	0	0,0	0,0
Sonntag	1521	13,3	13,8	0	0,0	0,0	0	0,0	0,0

Verteilung der risikofreien Geburten über die Wochentage



Wochentage

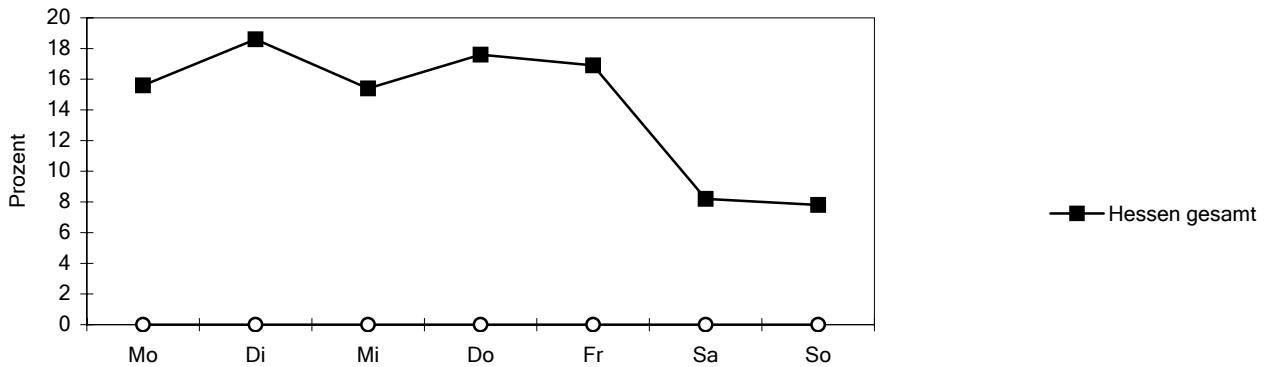
3.2.7 Zeitliche Verteilung der Sectiones

	Hessen gesamt			Klinik			Vergleichskollektiv		
	2011		2010	2011		2010	2011		2010
	N	%	%	N	%	%	N	%	%
<i>Bezug: alle Sectiones</i>	16764	34,8	34,0	0	0,0	0,0	0	0,0	0,0

Wochentage

	Hessen gesamt			Klinik			Vergleichskollektiv		
	N	%	%	N	%	%	N	%	%
Montag	2615	15,6	16,0	0	0,0	0,0	0	0,0	0,0
Dienstag	3123	18,6	18,0	0	0,0	0,0	0	0,0	0,0
Mittwoch	2574	15,4	15,7	0	0,0	0,0	0	0,0	0,0
Donnerstag	2945	17,6	17,3	0	0,0	0,0	0	0,0	0,0
Freitag	2834	16,9	16,4	0	0,0	0,0	0	0,0	0,0
Samstag	1371	8,2	8,3	0	0,0	0,0	0	0,0	0,0
Sonntag	1302	7,8	8,2	0	0,0	0,0	0	0,0	0,0

Verteilung der Sectiones über die Wochentage



Wochentage

	Hessen gesamt			Klinik			Vergleichskollektiv		
	2011		2010	2011		2010	2011		2010
	N	%	%	N	%	%	N	%	%
<i>Bezug: alle primären Sectiones</i>	7101	14,7	15,3	0	0,0	0,0	0	0,0	0,0

Zeitpunkt

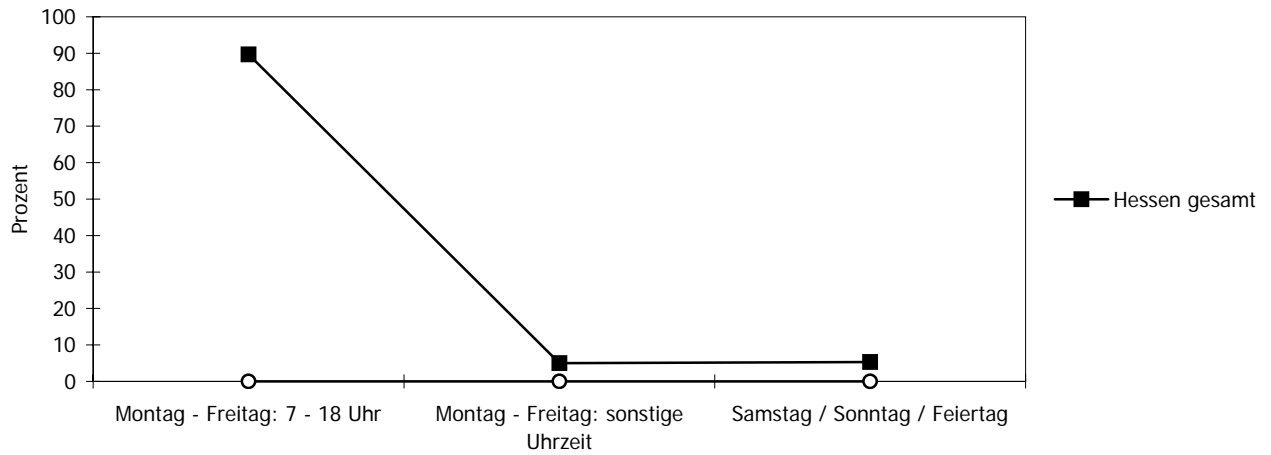
	Hessen gesamt			Klinik			Vergleichskollektiv		
	N	%	%	N	%	%	N	%	%
Montag - Freitag: 7 - 18 Uhr	6372	89,7	87,8	0	0,0	0,0	0	0,0	0,0
Montag - Freitag: sonstige Uhrzeit	352	5,0	5,6	0	0,0	0,0	0	0,0	0,0
Samstag / Sonntag / Feiertag	377	5,3	6,6	0	0,0	0,0	0	0,0	0,0

<i>Bezug: alle sekundären Sectiones</i>	8229	17,1	15,8	0	0,0	0,0	0	0,0	0,0
---	------	------	------	---	-----	-----	---	-----	-----

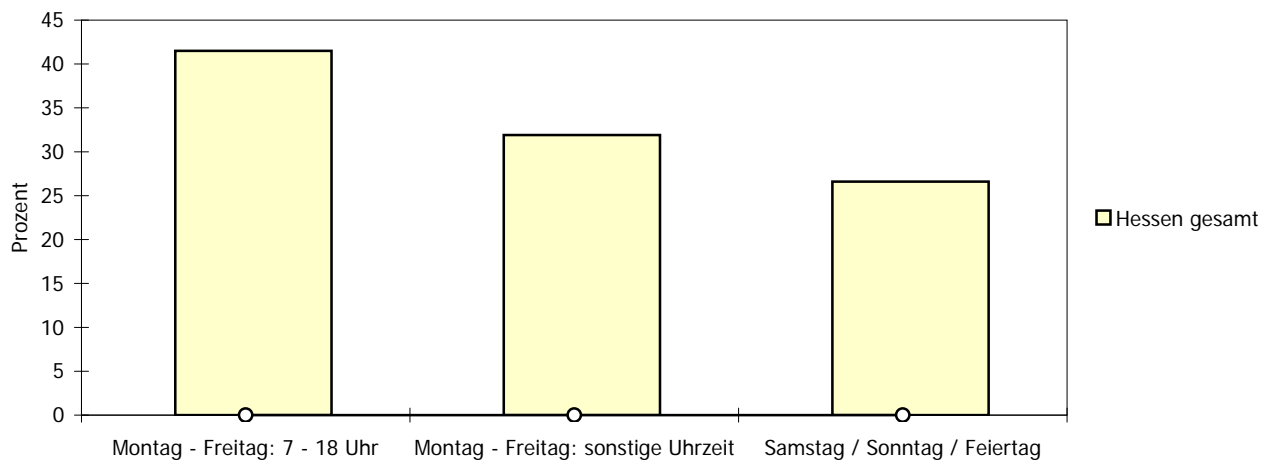
Zeitpunkt

	Hessen gesamt			Klinik			Vergleichskollektiv		
	N	%	%	N	%	%	N	%	%
Montag - Freitag: 7 - 18 Uhr	3413	41,5	40,1	0	0,0	0,0	0	0,0	0,0
Montag - Freitag: sonstige Uhrzeit	2627	31,9	32,5	0	0,0	0,0	0	0,0	0,0
Samstag / Sonntag / Feiertag	2189	26,6	27,5	0	0,0	0,0	0	0,0	0,0

Zeitliche Verteilung der primären Sectiones



Zeitliche Verteilung der sekundären Sectiones



	Hessen gesamt			Klinik			Vergleichskollektiv		
	2011		2010	2011		2010	2011		2010
	N	%	%	N	%	%	N	%	%
<i>Bezug: primäre Sectiones bei Beckenendlage und/oder Placenta praevia bei reifen Einlingen (37 - 41 SSW)</i>	1982	4,1	4,0	0	0,0	0,0	0	0,0	0,0
Montag - Freitag: 7 - 18 Uhr	1644	82,9	80,8	0	0,0	0,0	0	0,0	0,0
Montag - Freitag: sonstige Uhrzeit	180	9,1	11,1	0	0,0	0,0	0	0,0	0,0
Samstag / Sonntag / Feiertag	158	8,0	8,1	0	0,0	0,0	0	0,0	0,0

3.2.8 Sectiomanagement

	Hessen gesamt			Klinik			Vergleichskollektiv		
	2011		2010	2011		2010	2011		2010
	N	%	%	N	%	%	N	%	%
<i>Bezug: reifgeborene Einlinge (37 - 41 SSW)</i>	43974	89,5	88,9	0	0,0	0,0	0	0,0	0,0

Geburtsrisiko (Schlüssel 5)

Beckenendlage (87)	1890	4,3	4,2	0	0,0	0,0	0	0,0	0,0
primäre Sectio	1348	71,3	72,6	0	0,0	0,0	0	0,0	0,0
nur Beckenendlage (87)	1185	2,7	2,7	0	0,0	0,0	0	0,0	0,0
primäre Sectio	954	80,5	81,3	0	0,0	0,0	0	0,0	0,0

<i>Bezug: reifgeborene Einlinge (37 - 41 SSW) aus regelrechter Schädellage</i>	39352	80,1	79,8	0	0,0	0,0	0	0,0	0,0
--	-------	------	------	---	------------	-----	---	-----	-----

Geburtsrisiko (Schlüssel 5)

Relatives Mißverhältnis (84)	1662	4,2	4,0	0	0,0	0,0	0	0,0	0,0
Sectio	646	38,9	40,6	0	0,0	0,0	0	0,0	0,0

nur relatives Mißverhältnis (84)	459	1,2	1,2	0	0,0	0,0	0	0,0	0,0
Sectio	304	66,2	65,1	0	0,0	0,0	0	0,0	0,0

Geburtsgewicht < 3500 g	139	30,3	33,4	0	0,0	0,0	0	0,0	0,0
Geburtsgewicht 3500 - 3999 g	181	39,4	36,5	0	0,0	0,0	0	0,0	0,0
Geburtsgewicht 4000 - 4499 g	123		22,9	0	0,0	0,0	0	0,0	0,0
Geburtsgewicht ≥ 4500 g	16	3,5	7,2	0	0,0	0,0	0	0,0	0,0

Geburtsdauer ≥12 Stunden	1832	4,7	5,0	0	0,0	0,0	0	0,0	0,0
sekundäre Sectio	332	18,1	20,5	0	0,0	0,0	0	0,0	0,0

Protrahierte Geburt: Eröffnungsperiode (82)	1682	4,3	3,8	0	0,0	0,0	0	0,0	0,0
sekundäre Sectio	1225	72,8	75,5	0	0,0	0,0	0	0,0	0,0

nur protrahierte Geburt: Eröffnungsperiode (82)	293	0,7	0,6	0	0,0	0,0	0	0,0	0,0
sekundäre Sectio	186	63,5	58,6	0	0,0	0,0	0	0,0	0,0

pathologisches CTG (77)	6026	15,3	15,3	0	0,0	0,0	0	0,0	0,0
sekundäre Sectio	2284	37,9	34,6	0	0,0	0,0	0	0,0	0,0

nur pathologisches CTG (77)	1547	3,9	4,0	0	0,0	0,0	0	0,0	0,0
sekundäre Sectio	415	26,8	24,4	0	0,0	0,0	0	0,0	0,0

Z.n. Sectio oder anderen Uterus-OP (69)	5873	14,9	14,3	0	0,0	0,0	0	0,0	0,0
Sectio	4181	71,2	69,8	0	0,0	0,0	0	0,0	0,0

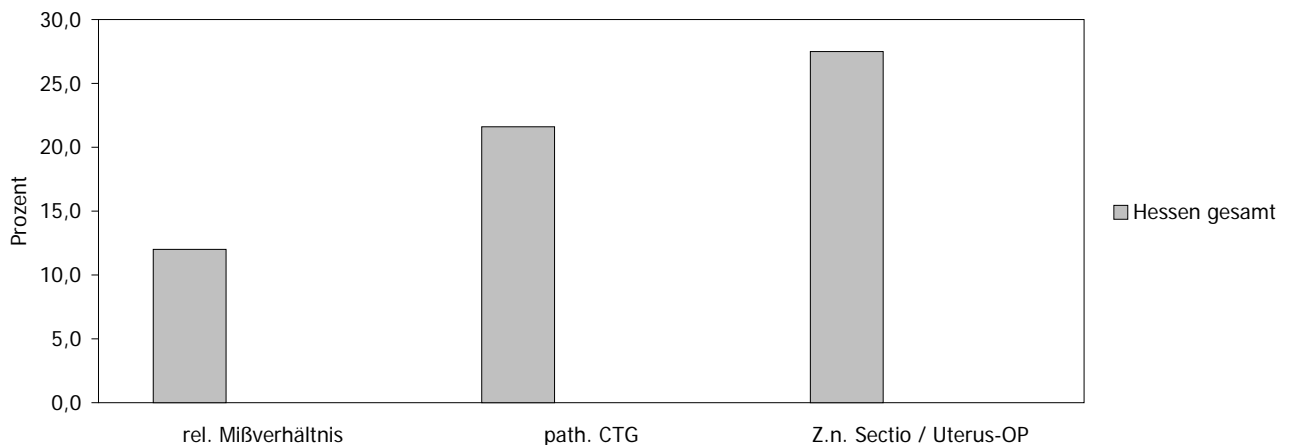
nur Z.n. Sectio oder anderen Uterus-OP (69)	3063	7,8	7,6	0	0,0	0,0	0	0,0	0,0
Sectio	2360	77,0	75,5	0	0,0	0,0	0	0,0	0,0

Fortsetzung

3.2.8 Sectiomanagement

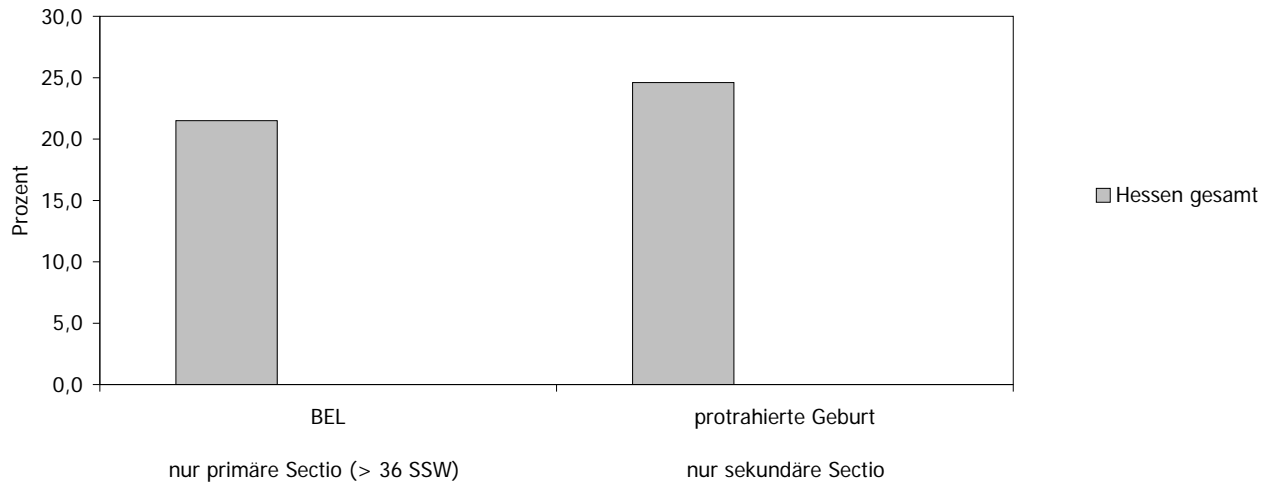
	Hessen gesamt			Klinik			Vergleichskollektiv		
	2011		2010	2011		2010	2011		2010
	N	%	%	N	%	%	N	%	%
<i>Bezug: Einlinge</i>	47277	96,2	96,2	0	0,0	0,0	0	0,0	0,0
Sectio	16074	34,0	33,2	0	0,0	0,0	0	0,0	0,0
davon Indikation (Schlüssel 5)									
relatives Mißverhältnis (84)	1928	12,0	11,6	0	0,0	0,0	0	0,0	0,0
nur relatives Mißverhältnis (84)	684	4,3	4,2	0	0,0	0,0	0	0,0	0,0
pathologisches CTG (77)	3464	21,6	21,5	0	0,0	0,0	0	0,0	0,0
nur pathologisches CTG (77)	1293	8,0	7,8	0	0,0	0,0	0	0,0	0,0
Z.n. Sectio oder anderen Uterus-OP (69)	4421	27,5	26,5	0	0,0	0,0	0	0,0	0,0
nur Z.n. Sectio oder anderen Uterus-OP (69)	2619	16,3	15,8	0	0,0	0,0	0	0,0	0,0

Indikation zur Sectio bei Einlingen



	Hessen gesamt			Klinik			Vergleichskollektiv		
	2011		2010	2011		2010	2011		2010
	N	%	%	N	%	%	N	%	%
<i>Bezug: Einlinge</i>	47277	96,2	96,2	0	0,0	0,0	0	0,0	0,0
primäre Sectio (> 36 SSW)	6098	12,9	13,1	0	0,0	0,0	0	0,0	0,0
davon Indikation (Schlüssel 5)									
Beckenendlage (87)	1312	21,5	21,0	0	0,0	0,0	0	0,0	0,0
nur Beckenendlage (87)	1070	17,5	17,3	0	0,0	0,0	0	0,0	0,0
sekundäre Sectio	7392	15,6	14,6	0	0,0	0,0	0	0,0	0,0
davon Indikation (Schlüssel 5)									
protrahierte Geburt: Eröffnungsperiode (82)	1816	24,6	24,6	0	0,0	0,0	0	0,0	0,0
nur protrahierte Geburt: Eröffnungsperiode (82)	580	7,8	7,2	0	0,0	0,0	0	0,0	0,0
Notsectiones	585	1,2	1,1	0	0,0	0,0	0	0,0	0,0

Indikation zur primären Sectio (≥ 37 SSW) bzw. sekundären Sectio - nur Einlinge



Fortsetzung

3.2.8 Sectiomanagement

Bezug: alle Sectiones	Hessen gesamt			Klinik			Vergleichskollektiv		
	2011		2010	2011		2010	2011		2010
	N	%	%	N	%	%	N	%	%
	16764	34,8	34,0	0	0,0	0,0	0	0,0	0,0

OP-Pflegekraft

	2011 N	2011 %	2010 %	2011 N	2011 %	2010 %	2011 N	2011 %	2010 %
keine	181		1,1	0	0,0	0,0	0	0,0	0,0
mit Examen	16114	96,1	95,4	0	0,0	0,0	0	0,0	0,0
ohne Examen	109	0,7	0,5	0	0,0	0,0	0	0,0	0,0

Fortsetzung

3.2.8 Sectiomanagement

	Hessen gesamt			Klinik			Vergleichskollektiv		
	2011		2010	2011		2010	2011		2010
	N	%	%	N	%	%	N	%	%
<i>Bezug: alle Schwangeren</i>	48183	100,0	100,0	0	0,0	0,0	0	0,0	0,0
Notsectiones	621	1,3	1,2	0	0,0	0,0	0	0,0	0,0
davon EE-Zeit									
- < 21 Minuten	613	98,7	97,6	0	0,0	0,0	0	0,0	0,0
- 21 - 30 Minuten	2	0,3	1,2	0	0,0	0,0	0	0,0	0,0
- > 30 Minuten	0	0,0	0,3	0	0,0	0,0	0	0,0	0,0

davon mit Indikation (Schlüssel 5)

Vorzeitiger Blasensprung (60)	1	0,2	0,5	0	0,0	0,0	0	0,0	0,0
Überschreitung des Termins (61)	1	0,2	0,0	0	0,0	0,0	0	0,0	0,0
Fehlbildung (62)	0	0,0	0,0	0	0,0	0,0	0	0,0	0,0
Frühgeburt (63)	4	0,6	1,2	0	0,0	0,0	0	0,0	0,0
Mehrlingsschwangerschaft (64)	7	1,1	0,9	0	0,0	0,0	0	0,0	0,0
Plazentainsuffizienz (V.a.) (65)	8	1,3	0,5	0	0,0	0,0	0	0,0	0,0
Gestose / Eklampsie (66)	15	2,4	2,6	0	0,0	0,0	0	0,0	0,0
RH-Inkompatibilität (67)	1	0,2	0,0	0	0,0	0,0	0	0,0	0,0
Diabetes mellitus (68)	1	0,2	0,2	0	0,0	0,0	0	0,0	0,0
Z.n. Sectio oder anderen Uterus-OP (69)	7	1,1	1,0	0	0,0	0,0	0	0,0	0,0
Placenta praevia (70)	8	1,3	1,4	0	0,0	0,0	0	0,0	0,0
Vorzeitige Plazentalösung (71)	63	10,1	12,5	0	0,0	0,0	0	0,0	0,0
Sonstige uterine Blutungen (72)	8	1,3	2,8	0	0,0	0,0	0	0,0	0,0
Amnioninfektionssyndrom (V.a.) (73)	4		0,9	0	0,0	0,0	0	0,0	0,0
Fieber unter der Geburt (74)	0	0,0	0,0	0	0,0	0,0	0	0,0	0,0
Mütterliche Erkrankung (75)	4	0,6	0,2	0	0,0	0,0	0	0,0	0,0
Mangelnde Kooperation der Mutter (76)	2	0,3	0,0	0	0,0	0,0	0	0,0	0,0
Pathologisches CTG (77)	379	61,0	53,9	0	0,0	0,0	0	0,0	0,0
Grünes Fruchtwasser (78)	1	0,2	0,2	0	0,0	0,0	0	0,0	0,0
Aziose während der Geburt (79)	21	3,4	3,3	0	0,0	0,0	0	0,0	0,0
Nabelschnurvorfall (80)	28	4,5	3,8	0	0,0	0,0	0	0,0	0,0
V.a. sonstige Nabelschnurkomplikationen (81)	2	0,3	1,2	0	0,0	0,0	0	0,0	0,0
Protrahierte Geburt: Eröffnungsperiode (82)	1	0,2	0,3	0	0,0	0,0	0	0,0	0,0
Protrahierte Geburt: Austreibungsperiode (83)	5	0,8	0,5	0	0,0	0,0	0	0,0	0,0
Mißverhältnis zwischen Kopf und Becken (84)	1	0,2	0,3	0	0,0	0,0	0	0,0	0,0
Drohende / erfolgte Uterusruptur (85)	14	2,3	2,8	0	0,0	0,0	0	0,0	0,0
Querlage / Schräglage (86)	3	0,5	1,0	0	0,0	0,0	0	0,0	0,0
Beckenendlage (87)	6	1,0	1,6	0	0,0	0,0	0	0,0	0,0
Hintere Hinterhauptslage (88)	2	0,3	0,2	0	0,0	0,0	0	0,0	0,0
Vorderhauptslage (89)	0	0,0	0,2	0	0,0	0,0	0	0,0	0,0
Gesichtslage / Stirnlage (90)	3	0,5	0,2	0	0,0	0,0	0	0,0	0,0
Tiefer Querstand (91)	0	0,0	0,0	0	0,0	0,0	0	0,0	0,0
Hoher Geradstand (92)	0	0,0	0,2	0	0,0	0,0	0	0,0	0,0
Sonstige regelwidrige Schädellage (93)	2	0,3	0,5	0	0,0	0,0	0	0,0	0,0
HELLP (95)	2	0,3	1,0	0	0,0	0,0	0	0,0	0,0
Intrauteriner Fruchttod (96)	0	0,0	0,3	0	0,0	0,0	0	0,0	0,0
Pathologischer Dopplerbefund (97)	1	0,2	0,5	0	0,0	0,0	0	0,0	0,0
Schulterdystokie (98)	16	2,6	3,0	0	0,0	0,0	0	0,0	0,0
Sonstiges Risiko (94)	0	0,0	0,0	0	0,0	0,0	0	0,0	0,0

3.2.9 Anästhesie

	Hessen gesamt			Klinik			Vergleichskollektiv		
	2011		2010	2011		2010	2011		2010
	N	%	%	N	%	%	N	%	%
<i>Bezug: alle Spontangeburt</i>	28615	59,4	60,0	0	0,0	0,0	0	0,0	0,0
Allgemeinanästhesie	448	1,6	0,0	0	0,0	0,0	0	0,0	0,0
Pudendusnästhesie	106	0,4	0,0	0	0,0	0,0	0	0,0	0,0
Epi-/Periduralanästhesie	6372	22,3	0,0	0	0,0	0,0	0	0,0	0,0
Spinalanästhesie	145	0,5	0,0	0	0,0	0,0	0	0,0	0,0
Analgetika	6466	22,6	0,0	0	0,0	0,0	0	0,0	0,0
Akupunktur	887	3,1	0,0	0	0,0	0,0	0	0,0	0,0
Alternative Analgesien	1279	4,5	0,0	0	0,0	0,0	0	0,0	0,0
Sonstige	5449	19,0	0,0	0	0,0	0,0	0	0,0	0,0

<i>Bezug: alle vaginal-operativ entbundenen Schwangeren</i>	2749	5,7	5,9	0	0,0	0,0	0	0,0	0,0
---	------	-----	-----	---	------------	-----	---	-----	-----

Allgemeinanästhesie	48	1,7	0,0	0	0,0	0,0	0	0,0	0,0
Pudendusnästhesie	57	2,1	0,0	0	0,0	0,0	0	0,0	0,0
Epi-/Periduralanästhesie	1489	54,2	0,0	0	0,0	0,0	0	0,0	0,0
Spinalanästhesie	19	0,7	0,0	0	0,0	0,0	0	0,0	0,0
Analgetika	879	32,0	0,0	0	0,0	0,0	0	0,0	0,0
Akupunktur	71	2,6	0,0	0	0,0	0,0	0	0,0	0,0
Alternative Analgesien	159	5,8	0,0	0	0,0	0,0	0	0,0	0,0
Sonstige	620	22,6	0,0	0	0,0	0,0	0	0,0	0,0

<i>Bezug: alle primären Sectiones</i>	7101		15,3	0	0,0	0,0	0	0,0	0,0
---------------------------------------	------	--	------	---	------------	-----	---	-----	-----

Allgemeinanästhesie	864	12,2	0,0	0	0,0	0,0	0	0,0	0,0
Pudendusnästhesie	3	0,0	0,0	0	0,0	0,0	0	0,0	0,0
Epi-/Periduralanästhesie	430	6,1	0,0	0	0,0	0,0	0	0,0	0,0
Spinalanästhesie	5499	77,4	0,0	0	0,0	0,0	0	0,0	0,0
Analgetika	254	3,6	0,0	0	0,0	0,0	0	0,0	0,0
Akupunktur	12	0,2	0,0	0	0,0	0,0	0	0,0	0,0

<i>Bezug: alle sekundären Sectiones</i>	8229	17,1	15,8	0	0,0	0,0	0	0,0	0,0
---	------	------	------	---	------------	-----	---	-----	-----

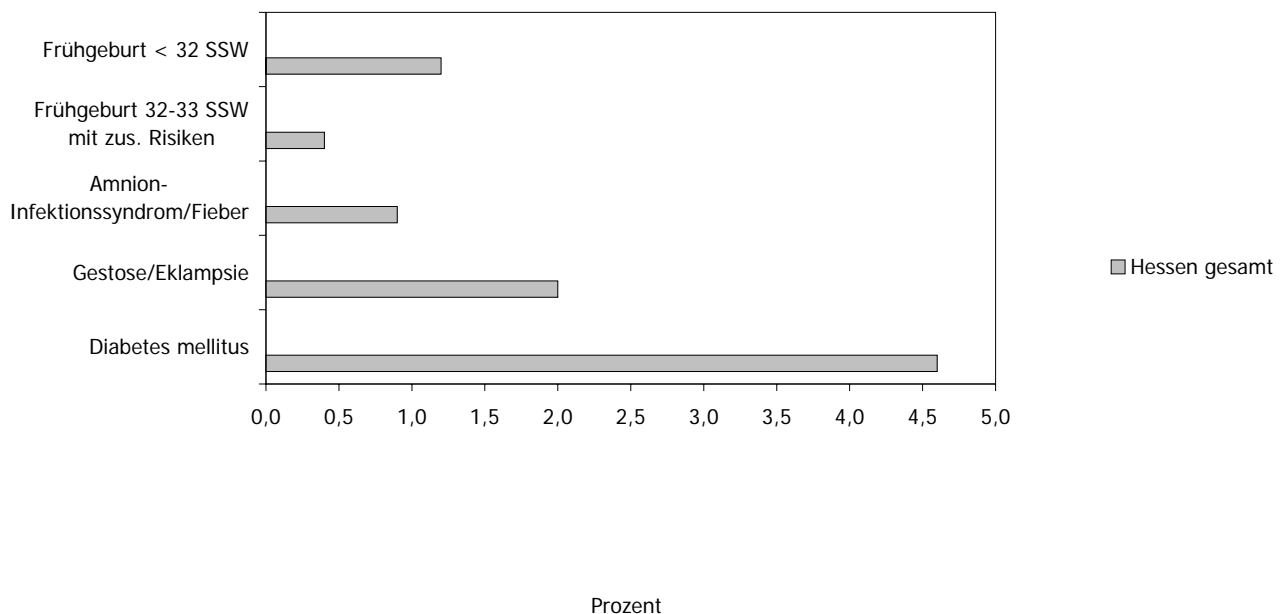
Allgemeinanästhesie	1772	21,5	0,0	0	0,0	0,0	0	0,0	0,0
Pudendusnästhesie	13	0,2	0,0	0	0,0	0,0	0	0,0	0,0
Epi-/Periduralanästhesie	3151	38,3	0,0	0	0,0	0,0	0	0,0	0,0
Spinalanästhesie	3660	44,5	0,0	0	0,0	0,0	0	0,0	0,0
Analgetika	1825	22,2	0,0	0	0,0	0,0	0	0,0	0,0
Akupunktur	163	2,0	0,0	0	0,0	0,0	0	0,0	0,0
Alternative Analgesien	367	4,5	0,0	0	0,0	0,0	0	0,0	0,0

3.2.10 Risikokollektivbildung (Regionalisierung)

Nach den Leitlinien der Gesellschaft für Neonatologie und Pädiatrische Intensivmedizin sollte bei nachfolgenden Risiken die Entbindung in einem Perinatalzentrum erfolgen.

	Hessen gesamt			Klinik			Vergleichskollektiv		
	2011		2010	2011		2010	2011		2010
	N	%	%	N	%	%	N	%	%
<i>Bezug: alle Schwangeren</i>	48183	100,0	100,0	0	0,0	0,0	0	0,0	0,0
Frühgeburt < 32 SSW	560	1,2	1,2	0	0,0	0,0	0	0,0	0,0
Frühgeburt 32 - 33 SSW mit zusätzlichen Risiken ¹	209	0,4	0,4	0	0,0	0,0	0	0,0	0,0
Amnion-Infektionssyndrom (73) oder Fieber unter der Geburt (74)	445	0,9	0,9	0	0,0	0,0	0	0,0	0,0
Gestose / Eklampsie (66)	968	2,0	2,1	0	0,0	0,0	0	0,0	0,0
Diabetes mellitus (68)	2225	4,6	4,0	0	0,0	0,0	0	0,0	0,0
<i>Bezug: alle Kinder</i>	49125	100,0	100,0	0	0,0	0,0	0	0,0	0,0
Zwillinge < 34 SSW	326	0,7	0,7	0	0,0	0,0	0	0,0	0,0
Höhergradige Mehrlinge	71	0,1	0,1	0	0,0	0,0	0	0,0	0,0

Risikokollektivbildung (Regionalisierung)



3.2.11 Erste kinderärztliche Untersuchung (U2)

	Hessen gesamt			Klinik			Vergleichskollektiv		
	2011		2010	2011		2010	2011		2010
	N	%	%	N	%	%	N	%	%
<i>Bezug: alle nach Hause entlassenen Kinder, die mind. bis zum 3. Tag in der geburts-hilflichen Klinik waren</i>	33372	67,9	69,3	0	0,0	0,0	0	0,0	0,0
U2 durchgeführt	28828	86,4	86,8	0	0,0	0,0	0	0,0	0,0

¹ vorzeitiger Blasensprung (60)
Gestose / Eklampsie (66)
Rh-Inkompatibilität (67)

Placenta praevia (70)
Sonstige uterine Blutungen (72)
V.a. Amnion-Infektionssyndrom (83)