



Externe Qualitätssicherung in der stationären Versorgung

## Schlaganfall-Frührehabilitation

Jahresauswertung

2010

**BASISAUSWERTUNG**

- Gesamtkollektiv -

- Hirninfarkt -

**Inhaltsverzeichnis**

	<u>Seite</u>
<u>Leseanleitung</u>	<u>2</u>
<b>1. Basisdaten</b>	<b>3</b>
<u>Einweisungsdiagnosen</u>	<u>3</u>
<u>Zuweisende Kliniken</u>	<u>3</u>
<u>Zuweisende Stationen</u>	<u>3</u>
<u>Regionale Verteilung der Patienten</u>	<u>3</u>
<u>Latenz Ereignis - Aufnahme Früreha</u>	<u>4</u>
<u>Geschlecht</u>	<u>4</u>
<u>Altersverteilung</u>	<u>4</u>
<u>Wohnsituation</u>	<u>5</u>
<u>Status bei Aufnahme</u>	<u>5</u>
<u>Status bei Entlassunf</u>	<u>5</u>
<b>2. Neurologischer Befund</b>	<b>6</b>
<u>Aphasie, Dysarthrie, Dysphagie</u>	<u>6</u>
<u>Koma-Remissions-Skale (KRS)</u>	<u>6</u>
<u>Mod. Rakin-Scale</u>	<u>7</u>
<u>Barthel-Index</u>	<u>7</u>
<u>Summenscore</u>	<u>7</u>
<u>Einzel-Items</u>	<u>8</u>
<u>Frühreha Barthel</u>	<u>9</u>
<u>Neglect</u>	<u>10</u>
<u>Gedächtnisstörung</u>	<u>10</u>
<u>Depression</u>	<u>10</u>
<b>3. Diagnostik</b>	<b>10</b>
<b>4. Behandlungsrelevante Komplikationen</b>	<b>11</b>
<b>5. Sekundärprophylaxe</b>	<b>12</b>
<b>6. Behandlungsende</b>	<b>12</b>
<u>Stationäre Verweildauer</u>	<u>12</u>
<u>Beatmung</u>	<u>12</u>
<u>Entlassungs-/Verlegungsstatus</u>	<u>12</u>
<u>Wiederaufnahme</u>	<u>12</u>
<u>Kooperationspartner</u>	<u>13</u>
<b>7. Anhang - Hauptdiagnosen</b>	<b>14</b>
<u>Hirnfarkt (I63.-)</u>	<u>14</u>
<u>Subarachnoidalblutung (I60.-)</u>	<u>14</u>
<u>Intrazerebrale Blutung (I61.-)</u>	<u>14</u>








**Leseanleitung**

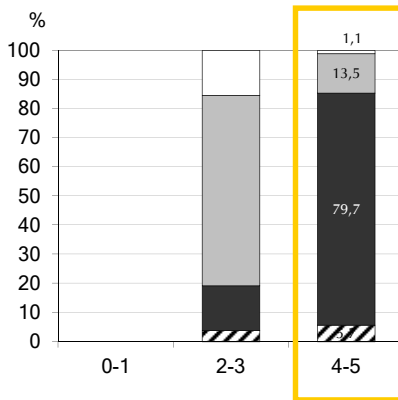
Die Basisauswertung umfasst die deskriptive Abbildung der Ergebnisse der erhobenen Daten.

Die Ergebnisse der **eigenen Klinik** werden denen aller Kliniken **in Hessen** gegenübergestellt.

Datensätze gesamt	Hessen gesamt		eigene Klinik	
	N	%	N	%
	853	100,0	0	0,0

**Erläuterung der grafischen Verlaufsdarstellung am Beispiel des Rankin-Scale**

mod. Rankin-Scale		Hessen gesamt	
<b>am 1. Tag nach Aufnahme</b>		N	%
(0) Keine Symptome		0	0,0
(1) Keine wesentliche Funktionseinschränkung trotz Symptome		0	0,0
(2) Geringgradige Funktionseinschränkung		6	0,7
(3) Mäßiggradige Funktionseinschränkung		20	2,3
(4) Mittelschwere Funktionseinschränkung		174	20,4
(5) Schwere Funktionseinschränkung		653	76,6
(6) Tod		0	0,0
<b>bei Entlassung/Verlegung</b>			
 Keine Symptome		6	0,7
 Keine wesentliche Funktionseinschränkung trotz Symptome		7	0,8
 Geringgradige Funktionseinschränkung		23	2,7
 Mäßiggradige Funktionseinschränkung		106	12,4
 Mittelschwere Funktionseinschränkung		339	39,7
 Schwere Funktionseinschränkung		324	38,0
 Tod		48	5,6



Von den Patienten mit schwerer bis mittelschwerer Funktionseinschränkung (FE) bei Aufnahme 20,4% + 76,6% = 97% haben bei Entlassung noch:

- 1,1 % keine bis keine wesentliche Funktionseinschränkung
- 13,5 % gering- bis mäßiggradige Funktionseinschränkung
- 79,7 % mittelschwere bis schwere Funktionseinschränkung
- 5,7 % sind verstorben

\* zertifiziert durch die Deutsche Schlaganfallgesellschaft und die Stiftung Deutsche Schlaganfallhilfe

**1. Basisdaten**

Hessen gesamt                      Hirninfarkt

	Hessen gesamt		Hirninfarkt	
	N	%	N	%
Datensätze gesamt	853	100,0	567	100,0

**Einweisungsdiagnose**

I 63.- Hirninfarkt	567	66,5	567	100,0
I 60.- Subarachnoidalblutung	79	9,3	0	0,0
I 61.- Intrazerebrale Blutung	201	23,6	0	0,0
Andere	6	0,7	0	0,0

**Zuweisende Klinik**

Innere Medizin	76	8,9	63	11,1
Neurochirurgie	165	19,3	36	6,3
Neurologie	542	63,5	414	73,0
Andere	70	8,2	54	9,5

mit Angabe der Klinik-Nr.			406	71,6
---------------------------	--	--	-----	------

1 Darstellung entfällt in anonymisierter Gesamtauswertung				
2				
3				
4				
5				
6				
7				
8				
9				
10				

**Patient kommt von**

Intensivstation	246	28,8	105	18,5
Überwachungseinheit	137	16,1	81	14,3
Stroke Unit	147	17,2	116	20,5
Allgemeinstation	218	25,6	179	31,6
Sonstige	105	12,3	86	15,2

**Regionale Verteilung der Patienten**

Patienten mit Angabe der Postleitzahl	853	100,0	567	100,0
---------------------------------------	-----	-------	-----	-------

Ausgabe der zehn häufigsten Kreise nach Postleitzahl des Wohnorts der Patienten

Bezug: alle Schlaganfallpatienten der eigenen Klinik

	Interner Anteil		Marktanteil		
	N	%	N ges.	N	%
Darstellung entfällt in anonymisierter Gesamtauswertung					

Marktanteil: Aufteilung des eigenen Kollektivs auf die zehn häufigsten Regionen (=Haupteinzugsgebiet)  
 Relation der eigenen Werte (2. Spalte N) zu den insgesamt in der entsprechenden Region (1. Spalte N)  
 Schlaganfallpatienten (= Marktanteil der Klinik im jeweiligen Landkreis)

	Hessen gesamt		Hirninfarkt	
	N	%	N	%
Datensätze gesamt	853	100,0	567	100,0

**Latenz Ereignis - Aufnahme Frühreha**

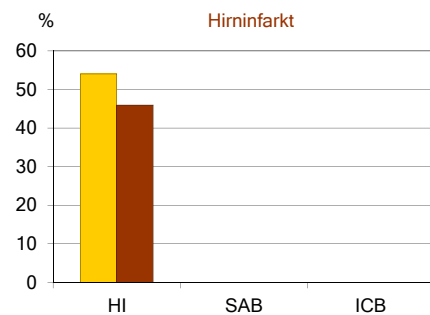
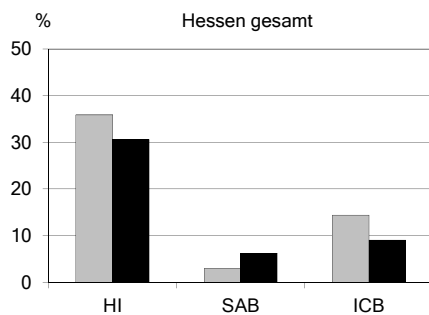
<= 7 Tage	101	11,8	82	14,5
8 - 14 Tage	255	29,9	182	32,1
15 - 21 Tage	150	17,6	95	16,8
> 21 Tage	261	30,6	141	24,9
unbekannt	86	10,1	67	11,8

	N	%	Mittel	S	5%	25%	Median	75%	95%
Hessen gesamt	767	89,9	24,0	36,9	6,0	10,0	16,0	27,0	60,0
<b>Hirninfarkt</b>	<b>500</b>	<b>88,2</b>	<b>21,6</b>	<b>36,0</b>	<b>5,0</b>	<b>9,0</b>	<b>14,0</b>	<b>24,0</b>	<b>50,0</b>

**Geschlecht**

	männlich	weiblich	N	%	N	%
	■	■	459	53,8	306	54,0
	■	■	394	46,2	261	46,0

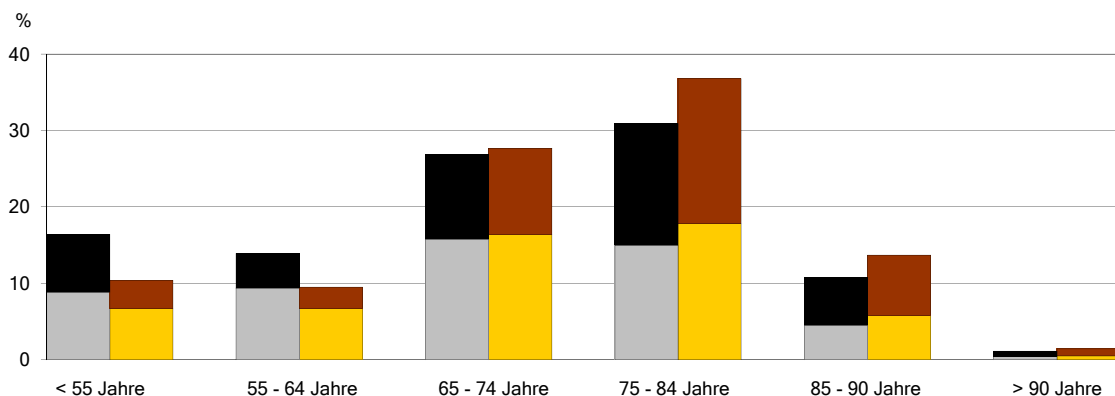
**Einweisungsdiagnose / Geschlecht**



**Altersverteilung**

< 55 Jahre	140	16,4	59	10,4
55 - 64 Jahre	118	13,8	54	9,5
65 - 74 Jahre	229	26,8	157	27,7
75 - 84 Jahre	264	30,9	209	36,9
85 - 90 Jahre	91	10,7	78	13,8
> 90 Jahre	9	1,1	8	1,4

	N	%	Mittel	S	5%	25%	Median	75%	95%
Hessen gesamt	851	99,8	69,2	14,5	43,0	61,0	73,0	79,0	87,0
<b>Hirninfarkt</b>	<b>565</b>	<b>99,6</b>	<b>72,2</b>	<b>13,5</b>	<b>47,0</b>	<b>68,0</b>	<b>75,0</b>	<b>81,0</b>	<b>88,0</b>



**Wohnsituation vor Akutereignis**

Hessen gesamt

Hirninfarkt

	N	%	N	%
Datensätze gesamt	853	100,0	567	100,0

**Vor Frühreha**

	N	%	N	%
Lyse	119	14,0	106	18,7
operative Dekompression	118	13,8	15	2,6
osteoklastische Entlastung	82	9,6	29	5,1
operative Hämatomausräumung	81	9,5	10	1,8

**Status bei Aufnahme**

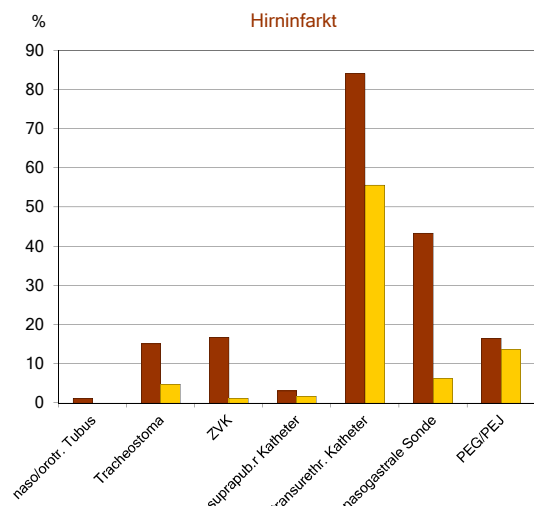
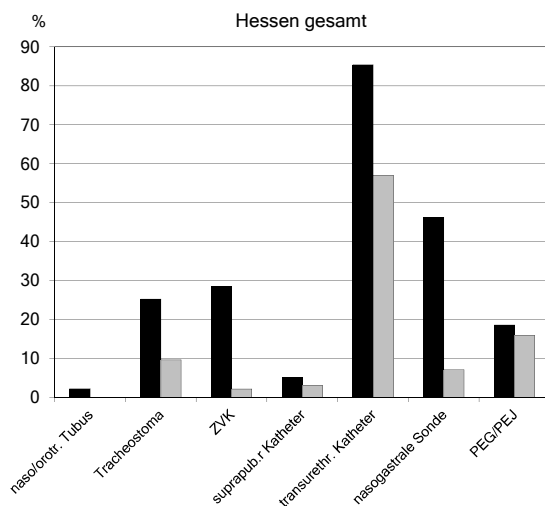
	N	%	N	%
naso/orotrachealer Tubus	26	3,0	12	2,1
Tracheostoma	221	25,9	89	15,7
ZVK	244	28,6	97	17,1
passagere Liquorableitung	30	3,5	0	0,0
MRSA	27	3,2	12	2,1
andere multiresistente Keime mit Isolationspflicht	10	1,2	5	0,9
Dekubitus (ab Grad 2)	54	6,3	26	4,6
suprapubischer Katheter	43	5,0	17	3,0
transurethraler Katheter	730	85,6	480	84,7
nasogastrale Sonde	411	48,2	259	45,7
PEG/PEJ	152	17,8	90	15,9
Dialysepflicht	0	0,0	0	0,0
Vorgenanntes trifft nicht zu	56	6,6	49	8,6

**Status bei Entlassung/Verlegung (excl. Verstorbener)**

	786	100,0	516	100,0
--	-----	-------	-----	-------

	N	%	N	%
naso/orotrachealer Tubus	1	0,1	1	0,2
Tracheostoma	87	11,1	32	6,2
ZVK	18	2,3	7	1,4
passagere Liquorableitung	6	0,8	0	0,0
MRSA	34	4,3	21	4,1
andere multiresistente Keime mit Isolationspflicht	22	2,8	12	2,3
Dekubitus (ab Grad 2)	32	4,1	16	3,1
suprapubischer Katheter	51	6,5	30	5,8
transurethraler Katheter	472	60,1	302	58,5
nasogastrale Sonde	63	8,0	36	7,0
PEG/PEJ	327	41,6	196	38,0
Dialysepflicht	0	0,0	0	0,0
Vorgenanntes trifft nicht zu	200	25,4	140	27,1

**Status bei Aufnahme vs. Entlassung/Verlegung (excl. Verstorbener)**



## 2. Neurologischer Befund

Hessen gesamt      Hirninfarkt

Datensätze gesamt	Hessen gesamt		Hirninfarkt	
	N	%	N	%
	853	100,0	567	100,0

### Aphasie, Dysarthrie, Dysphagie <sup>1</sup>

#### bei Aufnahme

Aphasie	377	44,2	285	50,3
Dysarthrie	302	35,4	222	39,2
Dysphagie	608	71,3	440	77,6
3fach-Störung	92	10,8	62	10,9
keine Störung	42	4,9	25	4,4
Störungen nicht beurteilbar	108	12,7	34	6,0

#### bei Entlassung/Verlegung (excl. Verstorbene)

	786	100,0	516	100,0
Aphasie	312	39,7	219	42,4
Dysarthrie	245	31,2	176	34,1
Dysphagie	431	54,8	289	56,0
3fach-Störung	58	7,4	39	7,6
keine Störung	160	20,4	99	19,2
Störungen nicht beurteilbar	18	2,3	4	0,8

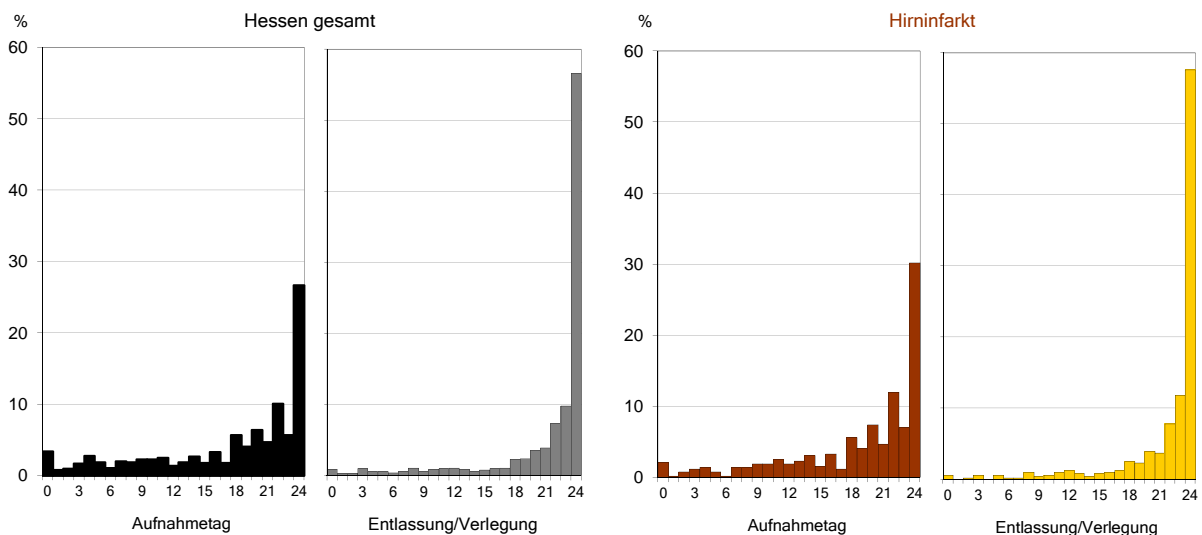
### Koma-Remissions-Skale (KRS)

#### am Aufnahme-tag

Summenscore: < 10	179	21,0	75	13,2
10 - 19	235	27,5	160	28,2
20 - 23	220	25,8	168	29,6
24	219	25,7	164	28,9
Mittelwert	18		19	
Median	20		21	

#### bei Entlassung/Verlegung

Summenscore: < 10	110	12,9	63	11,1
10 - 19	101	11,8	64	11,3
20 - 23	197	23,1	143	25,2
24	445	52,2	297	52,4
Mittelwert	21		22	
Median	24		24	



<sup>1</sup> Mehrfachstörungen möglich

	Hessen gesamt		Hirnfarkt	
	N	%	N	%
Datensätze gesamt	853	100,0	567	100,0

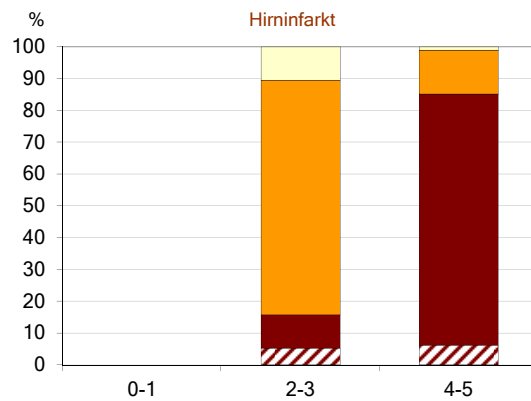
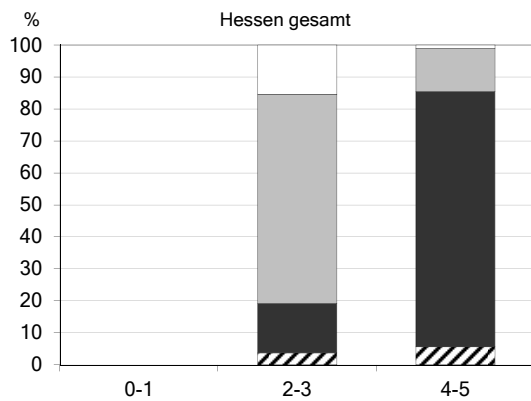
**mod. Rankin-Scale**

**am Aufnahmetag**

(0) Keine Symptome	0	0,0	0	0,0
(1) Keine wesentliche Funktionseinschränkung trotz Symptome	0	0,0	0	0,0
(2) Geringgradige Funktionseinschränkung	6	0,7	3	0,5
(3) Mäßiggradige Funktionseinschränkung	20	2,3	16	2,8
(4) Mittelschwere Funktionseinschränkung	174	20,4	136	24,0
(5) Schwere Funktionseinschränkung	653	76,6	412	72,7
(6) Tod	0	0,0	0	0,0

**bei Entlassung/Verlegung**

Keine Symptome	6	0,7	5	0,9
Keine wesentliche Funktionseinschränkung trotz Symptome	7	0,8	3	0,5
Geringgradige Funktionseinschränkung	23	2,7	13	2,3
Mäßiggradige Funktionseinschränkung	106	12,4	76	13,4
Mittelschwere Funktionseinschränkung	339	39,7	237	41,8
Schwere Funktionseinschränkung	324	38,0	198	34,9
Tod	48	5,6	35	6,2



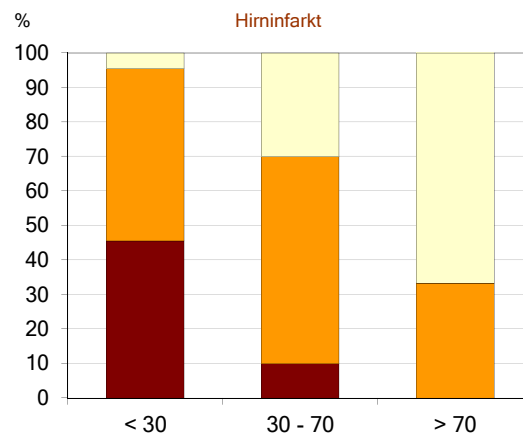
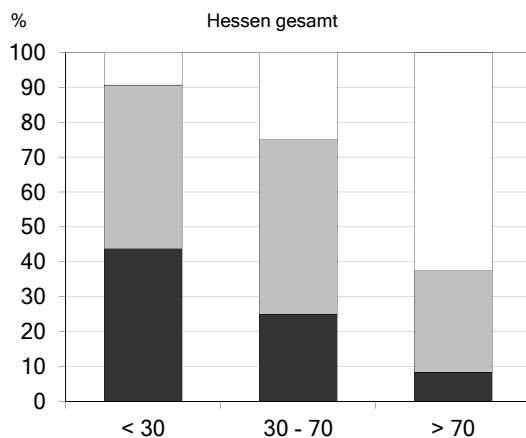
**Frühreha-Barthel-Index**

**Summen-Frühreha-Barthel-Index am Aufnahmetag**

< 30 - schwer	693	81,2	470	82,9
30 - 70 - moderat	6	0,7	6	1,1
> 70 - leicht	0	0,0	0	0,0

**Summen-Frühreha-Barthel-Index bei Entlassung/Verlegung**

< 30 - schwer	565	66,2	386	68,1
30 - 70 - moderat	128	15,0	95	16,8
> 70 - leicht	33	3,9	12	2,1





## Fortsetzung - Barthel-Index

			Hessen gesamt		Hirninfrakt	
			N	%	N	%
Datensätze gesamt			853	100,0	567	100,0
<b>Kontrolle des Stuhlgangs</b>	am Aufnahmetag	kontinent	28	3,3	18	3,2
		gelegentlicher Verlust	73	8,6	61	10,8
		inkontinent	752	88,2	488	86,1
	<i>bei Entlassung Verlegung</i>	<i>kontinent</i>	146	18,6	100	19,4
		<i>gelegentlicher Verlust</i>	188	23,9	130	25,2
		<i>inkontinent</i>	452	57,5	286	55,4
<b>Harnkontrolle</b>	am Aufnahmetag	kontinent	14	1,6	8	1,4
		gelegentlicher Verlust	47	5,5	40	7,1
		inkontinent	792	92,8	519	91,5
	<i>bei Entlassung Verlegung</i>	<i>kontinent</i>	94	12,0	56	10,9
		<i>gelegentlicher Verlust</i>	149	19,0	111	21,5
		<i>inkontinent</i>	543	69,1	349	67,6
<b>Körperpflege</b>	am Aufnahmetag	unabhängig	21	2,5	14	2,5
		benötigt Hilfe	832	97,5	553	97,5
	<i>bei Entlassung Verlegung</i>	<i>unabhängig</i>	142	18,1	81	15,7
		<i>benötigt Hilfe</i>	644	81,9	435	84,3
<b>Toilettenbenutzung</b>	am Aufnahmetag	unabhängig	10	1,2	5	0,9
		benötigt einige Hilfe	58	6,8	48	8,5
		abhängig	785	92,0	514	90,7
	<i>bei Entlassung Verlegung</i>	<i>unabhängig</i>	61	7,8	31	6,0
		<i>benötigt einige Hilfe</i>	246	31,3	177	34,3
		<i>abhängig</i>	479	60,9	308	59,7
<b>Essen</b>	am Aufnahmetag	selbständig	20	2,3	12	2,1
		benötigt Hilfe	205	24,0	157	27,7
		kann nicht essen	628	73,6	398	70,2
	<i>bei Entlassung Verlegung</i>	<i>selbständig</i>	112	14,2	66	12,8
		<i>benötigt Hilfe</i>	373	47,5	265	51,4
		<i>kann nicht essen</i>	301	38,3	185	35,9
<b>Transfer Bett - Stuhl</b>	am Aufnahmetag	vollständig selbständig	12	1,4	8	1,4
		geringe Unterstützung	32	3,8	27	4,8
		große Unterstützung	102	12,0	84	14,8
		vollständig abhängig	707	82,9	448	79,0
	<i>bei Entlassung Verlegung</i>	<i>vollständig selbständig</i>	78	9,9	43	8,3
		<i>geringe Unterstützung</i>	165	21,0	134	26,0
		<i>große Unterstützung</i>	171	21,8	116	22,5
		<i>vollständig abhängig</i>	372	47,3	223	43,2
<b>Fortbewegung</b>	am Aufnahmetag	unabhängig gehen	9	1,1	6	1,1
		gehen mit Hilfe	14	1,6	10	1,8
		unabhängig im Rollstuhl	31	3,6	26	4,6
		nicht mobil	799	93,7	525	92,6
	<i>bei Entlassung Verlegung</i>	<i>unabhängig gehen</i>	56	7,1	32	6,2
		<i>gehen mit Hilfe</i>	83	10,6	65	12,6
		<i>Unabhängig im Rollstuhl</i>	148	18,8	94	18,2
		<i>nicht mobil</i>	499	63,5	325	63,0
<b>An- und Ausziehen</b>	am Aufnahmetag	Unabhängig	8	0,9	4	0,7
		benötigt einige Hilfe	76	8,9	61	10,8
		abhängig	769	90,2	502	88,5
	<i>bei Entlassung Verlegung</i>	<i>Unabhängig</i>	50	6,4	24	4,7
		<i>benötigt einige Hilfe</i>	290	36,9	209	40,5
		<i>abhängig</i>	446	56,7	283	54,8
<b>Treppensteigen</b>	am Aufnahmetag	unabhängig	5	0,6	3	0,5
		benötigt Hilfe	18	2,1	13	2,3
		unmöglich	830	97,3	551	97,2
	<i>bei Entlassung Verlegung</i>	<i>unabhängig</i>	38	4,8	17	3,3
		<i>benötigt Hilfe</i>	115	14,6	84	16,3
		<i>unmöglich</i>	633	80,5	415	80,4
<b>Baden / Duschen</b>	am Aufnahmetag	unabhängig	4	0,5	2	0,4
		abhängig	849	99,5	565	99,6
	<i>bei Entlassung Verlegung</i>	<i>unabhängig</i>	44	5,6	22	4,3
		<i>abhängig</i>	742	94,4	494	95,7

	Hessen gesamt		Hirnfarkt	
	N	%	N	%
Datensätze gesamt	853	100,0	567	100,0

**Frühreha Barthel**

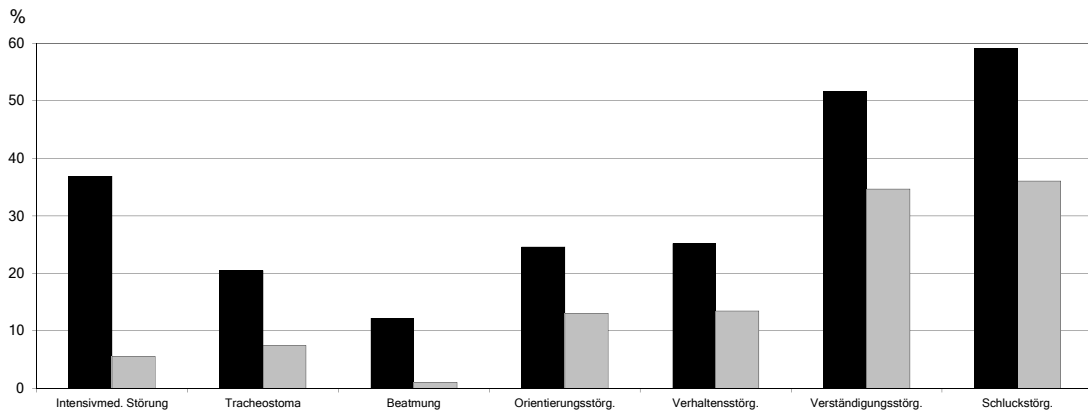
**am Aufnahme-tag**

	N	%	N	%
Intensivmedizinisch überwachungsbedürftige Störung	359	42,1	211	37,2
Absaugpflichtiges Tracheostoma	201	23,6	82	14,5
Dauerhafte / intermittierende Beatmung	129	15,1	52	9,2
Beaufsichtigungspflichtige Orientierungsstörung	238	27,9	134	23,6
Beaufsichtigungspflichtige Verhaltensstörung	244	28,6	141	24,9
Schwere Verständigungsstörung	502	58,9	321	56,6
Beaufsichtigungspflichtige Schluckstörung	568	66,6	386	68,1

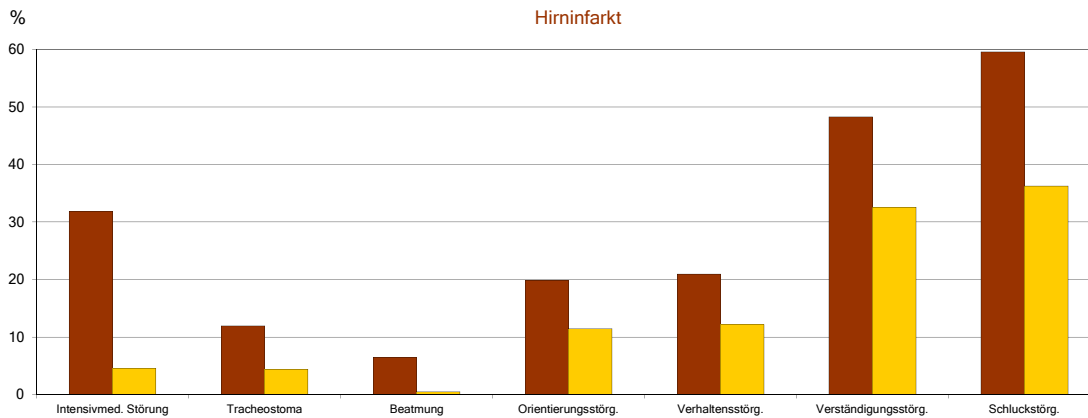
**bei Entlassung/Verlegung**

	N	%	N	%
Intensivmedizinisch überwachungsbedürftige Störung	48	5,6	26	4,6
Absaugpflichtiges Tracheostoma	64	7,5	25	4,4
Dauerhafte / intermittierende Beatmung	9	1,1	3	0,5
Beaufsichtigungspflichtige Orientierungsstörung	112	13,1	65	11,5
Beaufsichtigungspflichtige Verhaltensstörung	115	13,5	69	12,2
Schwere Verständigungsstörung	296	34,7	185	32,6
Beaufsichtigungspflichtige Schluckstörung	308	36,1	206	36,3

Hessen gesamt



Hirnfarkt



	Hessen gesamt		Hirnfarkt	
	N	%	N	%
Datensätze gesamt	853	100,0	567	100,0

**Neglect bei Aufnahme**

schwer	155	18,2	116	20,5
mäßig	109	12,8	89	15,7
nicht	287	33,6	199	35,1
nicht beurteilbar	302	35,4	163	28,7

**Neglect bei Entlassung / Verlegung**

schwer	99	11,6	72	12,7
mäßig	166	19,5	127	22,4
nicht	423	49,6	265	46,7
nicht beurteilbar	98	11,5	52	9,2

**Gedächtnisstörung bei Aufnahme**

schwer	119	14,0	74	13,1
mäßig	251	29,4	193	34,0
nicht	73	8,6	52	9,2
nicht beurteilbar	410	48,1	248	43,7

**Gedächtnisstörung bei Entlassung / Verlegung**

schwer	94	11,0	53	9,3
mäßig	325	38,1	237	41,8
nicht	167	19,6	101	17,8
nicht beurteilbar	200	23,4	125	22,0

**Depression bei Aufnahme**

schwer	52	6,1	35	6,2
mäßig	225	26,4	163	28,7
nicht	175	20,5	131	23,1
nicht beurteilbar	401	47,0	238	42,0

**Depression bei Entlassung / Verlegung**

schwer	37	4,3	24	4,2
mäßig	293	34,3	214	37,7
nicht	281	32,9	182	32,1
nicht beurteilbar	175	20,5	96	16,9

**3. Diagnostik****Vor Aufnahme durchgeführt**

Bildgebung (cCT/MRT)	813	95,3	535	94,4
Echokardiographie	473	55,5	346	61,0
Zerebrovaskulärer Ultraschall	484	56,7	362	63,8
Angiographie	182	21,3	84	14,8
Tracheoskopie	175	20,5	79	13,9
Schlucktestung	405	47,5	272	48,0

**Während Frühreha durchgeführt**

Bildgebung (cCT/MRT)	471	55,2	271	47,8
Echokardiographie	388	45,5	253	44,6
Zerebrovaskulärer Ultraschall	263	30,8	166	29,3
Angiographie	20	2,3	13	2,3
Tracheoskopie	719	84,3	474	83,6
Schlucktestung	719	84,3	474	83,6

	Hessen gesamt		Hirninfrakt	
	N	%	N	%
Datensätze gesamt	853	100,0	567	100,0

#### 4. Behandlungsrelevante Komplikationen

Patienten mit einer oder mehreren Komplikationen	461	54,0	295	52,0
Bestimmte infektiöse und parasitäre Krankheiten (A00 - B99)	119	25,8	78	26,4
• Infektiöse Darmkrankheiten (A00 - A09)	74	16,1	53	18,0
• Sepsis (A40 - A41)	19	4,1	12	4,1
Endokrine, Ernährungs- und Stoffwechselkrankheiten (E00 - E90)	68	14,8	47	15,9
• Stoffwechselstörungen (E70 - E90)	65	14,1	44	14,9
Psychische und Verhaltensstörungen (F00 - F99)	18	3,9	12	4,1
Krankheiten des Nervensystems (G00 - G99)	51	11,1	25	8,5
• Hydrozephalus (G91)	10	2,2	2	0,7
• Epilepsie (G40)	32	6,9	19	6,4
Krankheiten des Kreislaufsystems (I00 - I99)	66	14,3	44	14,9
• Hypertonie (I10 - I15)	5	1,1	4	1,4
• Ischämische Herzkrankheit (I20 - I25)	4	0,9	3	1,0
• Rhythmusstörungen (I44 - I49)	19	4,1	10	3,4
• Herzinsuffizienz (I50)	12	2,6	11	3,7
• Zerebrovaskuläre Krankheiten (I60 - I69)	8	1,7	5	1,7
• Thrombose / Embolie (I80 - I82)	5	1,1	1	0,3
Krankheiten des Atmungssystems (J00 - J99)	189	41,0	117	39,7
• akute Pneumonie / Bronchitis (J12 - J21)	69	15,0	46	15,6
• Aspirationspneumonie (J69)	81	17,6	52	17,6
• Pleuraerguss (J10.1; J11.1; J90; J91)	16	3,5	13	4,4
• Akute Ateminsuffizienz (J96)	50	10,8	28	9,5
Krankheiten des Verdauungssystems (K00 - K93)	39	8,5	29	9,8
• Erkrankungen des Ösophagus, Magens und Duodenum (K230 - K31)	14	3,0	11	3,7
• Nichtinfektiöse Enteritis/Kolitis und sonstige Darmerkrankungen (K50 - K63)	15	3,3	10	3,4
Krankheiten der Haut und der Unterhaut (L00 - L99)	31	6,7	18	6,1
• Dekubitus (L89)	27	5,9	15	5,1
Krankheiten des Urogenitalsystems (N00 - N99)	224	48,6	153	51,9
• Niereninsuffizienz (N17 - N19)	16	3,5	14	4,7
• Blasenentzündung, Harnwegsinfekt (N30; N39)	213	46,2	144	48,8
Symptome u. abnorme klinische u. Laborbefunde anderenorts nicht klassifiziert (R00 - R99)	72	15,6	53	18,0
• Erbrechen (R11)	3	0,7	3	1,0
• Dysphagie (R13)	1	0,2	1	0,3
Verletzungen, Vergiftungen und bestimmte andere Folgen äußerer Ursachen (S00 - T98)	26	5,6	12	4,1
Faktoren, die zur Inanspruchnahme des Gesundheitssystems führen (Z00 - Z99)	44	9,5	18	6,1
• Keimträger einer bakterielle Krankheit (Z22.3)	43	9,3	17	5,8
Patienten mit Verlegung auf Grund von Komplikationen	25	2,9	16	5,4

	Hessen gesamt		Hirninfarkt	
	N	%	N	%
Datensätze gesamt	853	100,0	567	100,0

### 5. Sekundärprophylaxe

	N	%	N	%
durchgeführt	777	91,1	513	90,5
therapeutische Antikoagulation	50	6,4	43	8,4
Thromboseprophylaxe	542	69,8	342	66,7
Thrombozytenaggregationshemmer	320	41,2	291	56,7
orale Antikoagulanzen	65	8,4	61	11,9
Antihypertensive	635	81,7	423	82,5
Antidiabetika	151	19,4	111	21,6
Lipidsenker	378	48,6	311	60,6
andere	348	44,8	206	40,2

### 6. Behandlungsende

#### Stationäre Verweildauer

	N	%	N	%
<= 1 Monat	335	39,3	239	42,2
2 Monate	331	38,8	233	41,1
3 Monate	127	14,9	68	12,0
4 Monate	38	4,5	16	2,8
> 4 Monate	22	2,6	11	1,9

	N	%	Mittel	S	5%	25%	Median	75%	95%
Hessen gesamt	853	100,0	42,8	29,5	7,0	21,0	37,0	57,0	99,0
Hirninfarkt	567	100,0	39,4	27,3	6,0	20,0	35,0	51,0	89,0

#### Beatmung

	N	%	N	%
	131	15,4	56	9,9

<i>Beatmungsdauer (in Tagen) <sup>1</sup></i>	N	%	Mittel	S	5%	25%	Median	75%	95%
Hessen gesamt	131	15,4	17,7	20,5	2,0	6,0	11,0	22,0	58,0
Hirninfarkt	56	9,9	20,9	27,4	1,0	6,0	11,5	26,0	66,0

#### Entlassungs-/Verlegungsstatus

	N	%	N	%
nach Hause - selbständig	2	0,2	0	0,0
nach Hause - mit Laienunterstützung	50	5,9	39	6,9
nach Hause - mit professioneller Hilfe	84	9,8	56	9,9
stationäre Rehabilitation	353	41,4	229	40,4
davon nach BAR noch in Frühreha	166	47,0	103	45,0
Akutklinik	93	10,9	58	10,2
Pflegeheim	204	23,9	134	23,6
Verstorben	67	7,9	51	9,0

#### Wiederaufnahme

	N	%	N	%
	44	5,2	29	5,1

<i>Wiederaufnahme (nach Tagen)</i>	N	%	Mittel	S	5%	25%	Median	75%	95%
Hessen gesamt	41	4,8	12,7	13,5	2,0	5,0	8,0	14,0	46,0
Hirninfarkt	26	4,6	9,9	12,3	1,0	3,0	5,0	11,0	39,0

<sup>1</sup> Bei Bewertung der Prozentwerte ist zu beachten, daß die Erfassung dieser Angaben fakultativ ist und sich somit die Dokumentationshäufigkeit in den einzelnen Kliniken stark unterscheidet.

	Hessen gesamt		Hirnfarkt	
	N	%	N	%
Datensätze gesamt	853	100,0	567	100,0

**Kooperationspartner**

	Hirnfarkt	
Patienten mit Verlegung in <b>Akut-Einrichtung</b>	58	10,2
davon: mit Angabe zum Kooperationspartner	47	81,0

1	Darstellung entfällt in anonymisierter Gesamtauswertung		
2			
3			
4			
5			
6			
7			
8			
9			
10			
11			
12			
13			
14			
15			

Patienten mit Verlegung in <b>Rehabilitations-Einrichtung</b>	229	40,4
davon: mit Angabe zum Kooperationspartner	181	79,0

1	Darstellung entfällt in anonymisierter Gesamtauswertung		
2			
3			
4			
5			
6			
7			
8			
9			
10			
11			
12			
13			
14			
15			

**7. Anhang**

Hessen gesamt

Hirninfrakt

	N	%	N	%
Datensätze gesamt	853	100,0	567	100,0

## Hauptdiagnosen

Hirninfrakt (HI)	N	%	N	%
I63.0 HI durch Thrombose präzerebraler Arterien	17	2,0	17	3,0
I63.1 HI durch Embolie präzerebraler Arterien	19	2,2	19	3,4
I63.2 HI durch nicht näher bez. Verschl. o. Stenose präzerebraler Arterien	26	3,0	26	4,6
I63.3 HI durch Thrombose zerebraler Arterien	151	17,7	151	26,6
I63.4 HI durch Embolie zerebraler Arterien	211	24,7	211	37,2
I63.5 HI durch nicht näher bez. Verschl. O. Stenose zerebraler Arterien	118	13,8	118	20,8
I63.6 HI durch Thrombose der Hirnvenen, nichteitrig	0	0,0	0	0,0
I63.8 Sonstiger HI	18	2,1	18	3,2
I63.9 HI, nicht näher bezeichnet	7	0,8	7	1,2

<b>I 64 Schlaganfall, nicht als Blutung oder Infarkt bezeichnet</b>	2	0,2	0	0,0
---	---	-----	---	-----

Subarachnoidalblutung (SAB)	N	%	N	%
I60.0 SAB, vom Karotissiphon oder der Karotisbifurkation ausgehend	8	0,9	0	0,0
I60.1 SAB, von der A. cerebri media ausgehend	29	3,4	0	0,0
I60.2 SAB, von der A. communicans anterior ausgehend	16	1,9	0	0,0
I60.3 SAB, von der A. communicans posterior ausgehend	6	0,7	0	0,0
I60.4 SAB, von der A. basilaris ausgehend	8	0,9	0	0,0
I60.5 SAB, von der A. vertebralis ausgehend	0	0,0	0	0,0
I60.6 SAB von sonstigen intrakraniellen Arterien ausgehend Beteiligung mehrerer intrakranieller Arterien	4	0,5	0	0,0
I60.7 SAB ausgehend von: nicht näher bez. intrakranieller Arterie / einer A. communicans /einer Hirnarterie, o.n.A.	1	0,1	0	0,0
I60.8 Sonstige SAB (Meningealblutung)	5	0,6	0	0,0
I60.9 SAB, nicht näher bezeichnet	2	0,2	0	0,0

Intrazerebrale Blutung (ICB)	N	%	N	%
I61.0 ICB in die Großhirnhemisphäre, subkortikal	60	7,0	0	0,0
I61.1 ICB in die Großhirnhemisphäre, kortikal	16	1,9	0	0,0
I61.2 ICB in die Großhirnhemisphäre, nicht näher bezeichnet	21	2,5	0	0,0
I61.3 ICB in den Hirnstamm	32	3,8	0	0,0
I61.4 ICB in das Kleinhirn	17	2,0	0	0,0
I61.5 Intrazerebrale intraventrikuläre Blutung	26	3,0	0	0,0
I61.6 ICB an mehreren Lokalisationen	15	1,8	0	0,0
I61.8 Sonstige ICB	8	0,9	0	0,0
I61.9 ICB, nicht näher bezeichnet	6	0,7	0	0,0