



Externe Qualitätssicherung in der stationären Versorgung

## Ambulant erworbene Pneumonie (Modul PNEU)

Jahresauswertung

2010

BASISAUSWERTUNG

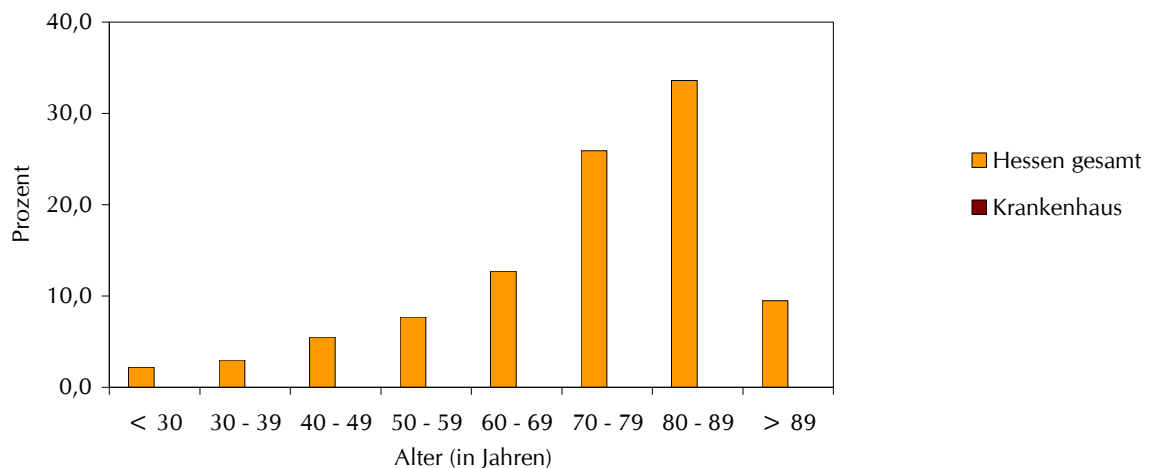
Anzahl Datensätze

	Hessen gesamt		Krankenhaus	
	N	%	N	%
Anzahl dokumentierter Fälle	15122	100,0	0	100,0
1. Quartal	4337	28,7	0	0,0
2. Quartal	3730	24,7	0	0,0
3. Quartal	3248	21,5	0	0,0
4. Quartal	3807	25,2	0	0,0

**1. Basisdokumentation**

**Patienten: Altersverteilung (In Jahren)**

< 30 Jahre	328	2,2	0	0,0
30 - 39 Jahre	454	3,0	0	0,0
40 - 49 Jahre	830	5,5	0	0,0
50 - 59 Jahre	1170	7,7	0	0,0
60 - 69 Jahre	1923	12,7	0	0,0
70 - 79 Jahre	3912	25,9	0	0,0
80 - 89 Jahre	5074	33,6	0	0,0
> 89 Jahre	1431	9,5	0	0,0



	Mittel	SD	5 %	25 %	Median	75 %	95 %
Hessen gesamt	73,0	16,2	39,0	66,0	77,0	85,0	92,0
Krankenhaus	0,0	0,0	0,0	0,0	0,0	0,0	0,0

**Geschlecht**

	N	%	N	%
männlich	8291	54,8	0	0,0
weiblich	6831	45,2	0	0,0

**2. Aufnahme**

Aufnahme aus stationärer Pflegeeinrichtung	2977	19,7	0	0,0
Aufnahme aus anderem Krankenhaus oder aus stat. Rehabilitationseinrichtung	645	4,3	0	0,0
chronische Bettlägerigkeit	3744	24,8	0	0,0

	Hessen gesamt		Krankenhaus	
	N	%	N	%
Patienten gesamt	15122	100,0	0	0,0

**Maschinelle Beatmung**

bei Aufnahme keine invasive maschinelle Beatmung	14790	97,8	0	0,0
pneumoniebedingte Desorientierung bei Aufnahme	1217	8,2	0	0,0
nicht pneumoniebedingte Desorientierung bei Aufnahme	3822	25,8	0	0,0

**Spontane Atemfrequenz**

bei Aufnahme keine invasive maschinelle Beatmung	14790	97,8	0	0,0
spontane Atemfrequenz bei Aufnahme: 0 - 9 /min	20	0,1	0	0,0
spontane Atemfrequenz bei Aufnahme: 10 - 19 /min	4579	31,0	0	0,0
spontane Atemfrequenz bei Aufnahme: 20 - 29 /min	8509	57,5	0	0,0
spontane Atemfrequenz bei Aufnahme: > 30 /min	1682	11,4	0	0,0

**Blutdruckwerte**

bei Aufnahme keine invasive maschinelle Beatmung	14790	97,8	0	0,0
< 90 mmHg systolisch oder <=60 mmHg diastolisch	3579	24,2	0	0,0
90 - 139 mmHg systolisch und 61 - 89 mmHg diastolisch	5856	39,6	0	0,0
140 - 179 mmHg systolisch oder 90 - 109 mmHg diastolisch	4780	32,3	0	0,0
>= 180 mmHg systolisch oder >= 110 diastolisch	575	3,9	0	0,0

**Zeitpunkt der ersten Blutgasanalyse oder Pulsoxymetrie**

weder Blutgasanalyse noch Pulsoxymetrie	310	2	0	0,0
innerhalb der ersten 4 Stunden nach Aufnahme	14388	95,1	0	0,0
4 bis unter 8 Stunden	255	1,7	0	0,0
8 Stunden und später	169	1,1	0	0,0

**Initiale antimikrobielle Therapie**

keine antimikrobielle Therapie	227	1,5	0	0,0
innerhalb der ersten 4 Stunden nach Aufnahme	13591	89,9	0	0,0
4 bis unter 8 Stunden	735	4,9	0	0,0
8 Stunden und später	569	3,8	0	0,0

Wurde schriftlich in der Patientenakte dokumentiert, dass im Einvernehmen mit dem Patienten oder der bevollmächtigten bzw. betreuenden Person auf die antimikrobielle Therapie verzichtet oder diese im Verlauf eingestellt wird.	765	5,1	0	0
---	-----	-----	---	---

**CRB-65-Index<sup>1</sup>**

CRB-65-Index = 0	2584	17,1	0	0,0
CRB-65-Index = 1	7612	50,3	0	0,0
CRB-65-Index = 2	3701	24,5	0	0,0
CRB-65-Index = 3	802	5,3	0	0,0
CRB-65-Index = 4	423	2,8	0	0,0

<sup>1</sup> Bewusstseinstörung/Desorientierung = 1 Punkt, Atemfrequenz >= 30/min, Blutdruck diastolisch <= 90 mmHg oder systolisch <= 60 = 1 Punkt; oder Alter >= 65 Jahre; Patienten mit invasiv maschineller Beatmung bei Aufnahme erhalten erhalten automatisch einen Index von 4 Punkten

	Hessen gesamt		Krankenhaus	
	N	%	N	%
Patienten gesamt	15122	100,0	0	0,0

### 3. Verlauf

#### Beginn der Mobilisation

keine Mobilisation	2335	15,4	0	0,0
innerhalb der ersten 24 Stunden nach Aufnahme	11428	75,6	0	0,0
nach 24 Stunden und später	1359	9,0	0	0,0

#### Verlaufskontrolle des C-reaktives Proteins oder Procalcitoninwertes

Verlaufskontrolle innerhalb der ersten 5 Tage des Aufenthaltes durchgeführt	14197	93,9	0	0,0
Abfall des CRP / PCT -Wertes	12249	86,3	0	0,0
kein Abfall des CRP / PCT -Wertes	1948	13,7	0	0,0
Überprüfung des diagnostischen oder therapeutischen Vorgehens	1864	95,7	0	0,0

#### Maschinelle Beatmung

maschinelle Beatmung	1081	7,1	0	0,0
ausschliesslich nicht-invasiv	460	42,6	0	0,0
ausschliesslich invasiv	371	34,3	0	0,0
sowohl nicht-invasiv als auch invasiv	250	23,1	0	0,0

Beatmung mit positivem endexpiratorischem Druck von mind. 5 cm Wassersäule	990	91,6	0	0,0
--	-----	------	---	-----

Dauer der Beatmung (Std.)	Mittel	SD	5 %	25 %	Median	75 %	95 %
Hessen gesamt	153,7	266,8	2,0	18,0	66,5	179,0	590,0
Krankenhaus	0,0	0,0	0,0	0,0	0,0	0,0	0,0

### 4. Untersuchung von klinischen Stabilitätskriterien vor Entlassung<sup>1</sup>

#### Desorientierung

regulär entlassene Patienten (Entlassungsgrund 1, 2, 3, 13 oder 14 <sup>1</sup> )	10244	67,7	0	0,0
pneumobedingte Desorientierung bei Entlassung	51	0,5	0	0,0
nicht pneumobedingte Desorientierung bei Entlassung	1630	15,9	0	0,0

#### Nahrungsaufnahme

regulär entlassene Patienten (Entlassungsgrund 1, 2, 3, 13 oder 14 <sup>1</sup> )	10244	67,7	0	0,0
stabile orale und/oder enterale Nahrungsaufnahme	9907	96,7	0	0,0

#### Spontane Atemfrequenz

regulär entlassene Patienten (Entlassungsgrund 1, 2, 3, 13 oder 14 <sup>1</sup> )	10244	67,7	0	0,0
spontane Atemfrequenz vor Entlassung: maximal 24/min.	9926	96,9	0	0,0
spontane Atemfrequenz vor Entlassung: über 24/min.	76	0,7	0	0,0
spontane Atemfrequenz vor Entlassung: nicht bestimmt	242	2,4	0	0,0

<sup>1</sup> '1: Behandlung regulär beendet', '2: Behandlung beendet, nachstationäre Behandlung vorgesehen', '3: Behandlung aus sonstigen Gründen beendet', '13: externe Verlegung zur psychosomatischen Betreuung', '14: Behandlung aus sonstigen Gründen beendet, nachstationäre Behandlung vorgesehen'.

	Hessen gesamt		Krankenhaus	
	N	%	N	%
Patienten gesamt	15122	100,0	0	0,0

**Herzfrequenz**

regulär entlassene Patienten (Entlassungsgrund 1, 2, 3, 13 oder 14 <sup>1</sup> )	10244	67,7	0	0,0
Herzfrequenz vor Entlassung von maximal 100/min.	10128	98,9	0	0,0
Herzfrequenz vor Entlassung über 100/min.	76	0,7	0	0,0
Herzfrequenz vor Entlassung nicht bestimmt	40	0,4	0	0,0

**Temperatur**

regulär entlassene Patienten (Entlassungsgrund 1, 2, 3, 13 oder 14 <sup>1</sup> )	10244	67,7	0	0,0
Temperatur vor Entlassung von maximal 37,2/min.	10100	98,6	0	0,0
Temperatur vor Entlassung von über 37,2/min.	127	1,2	0	0,0
Temperatur vor Entlassung nicht bestimmt	17	0,2	0	0,0

**Sauerstoffsättigung**

regulär entlassene Patienten (Entlassungsgrund 1, 2, 3, 13 oder 14 <sup>1</sup> )	10244	67,7	0	0,0
Sauerstoffsättigung vor der Entlassung unter 90 %	165	1,6	0	0,0
Sauerstoffsättigung vor der Entlassung mind. 90 %	9462	92,4	0	0,0
Sauerstoffsättigung nicht bestimmt	617	6,0	0	0,0

**Blutdruck systolisch**

regulär entlassene Patienten (Entlassungsgrund 1, 2, 3, 13 oder 14 <sup>1</sup> )	10244	67,7	0	0,0
Blutdruck systolisch vor der Entlassung unter 90 mmHg	128	1,2	0	0,0
Blutdruck systolisch vor der Entlassung mind. 90 %	10084	98,4	0	0,0
Blutdruck systolisch nicht bestimmt	32	0,3	0	0,0

**Anzahl erfüllter Stabilitätskriterien**

regulär entlassene Patienten (Entlassungsgrund 1, 2, 3, 13 oder 14 <sup>1</sup> )	10244	67,7	0	0,0
alle Stabilitätskriterien bestimmt	9493	92,7	0	0,0
7 Stabilitätskriterien erfüllt	7445	78,4	0	0,0
6 Stabilitätskriterien erfüllt	1775	18,7	0	0,0
5 Stabilitätskriterien erfüllt	239	2,5	0	0,0
4 Stabilitätskriterien erfüllt	32	0,3	0	0,0
weniger als 4 Stabilitätskriterien erfüllt	2	0,0	0	0,0

**5. Entlassung****Entlassungsdiagnosen**

A48.1	Legionellose mit Pneumonie	56	0,4	0	0,0
B01.2	Varizellen-Pneumonie	0	0,0	0	0,0
J10.0	Grippe mit Pneumonie, Influenzaviren nachgewiesen	1	0,0	0	0,0
J11.0	Grippe mit Pneumonie, Viren nicht nachgewiesen	9	0,1	0	0,0
J12	Viruspneumonie, andernorts nicht klassifiziert	25	0,2	0	0,0
J13	Pneumonie durch Streptococcus pneumoniae	152	1,0	0	0,0
J14	Pneumonie durch Haemophilus influenza	70	0,5	0	0,0
J15	Pneumonie durch Bakterien, andernorts nicht klassifiziert	2037	13,5	0	0,0
J16	Pneumonien durch sonst. Infektionserreger, andernorts nicht klassifiziert	147	1,0	0	0,0
J18	Pneumonie, Erreger nicht näher bez.	10568	69,9	0	0,0
J69.0	Pneumonie durch Nahrung oder Erbrochenes	1977	13,1	0	0,0
J85.1	Abszess der Lunge mit Pneumonie	80	0,5	0	0,0

<sup>1</sup> '1: Behandlung regulär beendet', '2: Behandlung beendet, nachstationäre Behandlung vorgesehen', '3: Behandlung aus sonstigen Gründen beendet', '13: externe Verlegung zur psychosomatischen Betreuung', '14: Behandlung aus sonstigen Gründen beendet, nachstationäre Behandlung vorgesehen'.

	Hessen gesamt		Krankenhaus	
	N	%	N	%
Patienten gesamt	15122	100,0	0	0,0

**Entlassungsgrund**

1: Behandlung regulär beendet	9802	64,8	0	0,0
2: Behandlung beendet, nachstationäre Behandlung vorgesehen	394	2,6	0	0,0
3: Behandlung aus sonstigen Gründen beendet	32	0,2	0	0,0
4: Behandlung gegen ärztlichen Rat beendet	172	1,1	0	0,0
5: Zuständigkeitswechsel der Kostenträgers	0	0,0	0	0,0
6: Verlegung in ein anderes Krankenhaus	600	4,0	0	0,0
7: Tod	1996	13,2	0	0,0
8: Verlegung in ein anderes Krankenhaus im Rahmen einer Zusammenarbeit	48	0,3	0	0,0
9: Entlassung in eine Rehabilitationseinrichtung	211	1,4	0	0,0
10: Entlassung in eine Pflegeeinrichtung	1780	11,8	0	0,0
11: Entlassung in ein Hospiz	15	0,1	0	0,0
12: Interne Verlegung	25	0,2	0	0,0
13: externe Verlegung zur psychosomatischen Betreuung	8	0,1	0	0,0
14: Behandlung aus sonstigen Gründen beendet, nachstationäre Behandlung vorgesehen	8	0,1	0	0,0
15: Behandlung gegen ärztlichen Rat beendet, nachstationäre Behandlung vorgesehen	5	0,0	0	0,0
16: externe Verlegung mit Rückverlegung oder Wechsel zwischen den Entgeltbereichen der DRG-Fallpauschalen, nach der BpflV oder für besondere Einrichtungen nach § 17b Abs. 1 Satz 15 KHG mit Rückverlegung	0	0,0	0	0,0
17: interne Verlegung mit Wechsel zwischen den Entgeltbereichen der DRG-Fallpauschalen, nach der BpflV oder für besondere Einrichtungen nach § 17b Abs. 1 Satz 15 KHG	15	0,1	0	0,0
18: Rückverlegung	1	0,0	0	0,0
19: Entlassung vor Wiederaufnahme mit Neueinstufung	2	0,0	0	0,0
20: Entlassung vor Wiederaufnahme mit Neueinstufung wegen Komplikation	1	0,0	0	0,0
21: Entlassung mit nachfolgender Wiederaufnahme	2	0,0	0	0,0
22: Fallabschluss (interne Verlegung) bei Wechsel zwischen voll- und teilstationärer Behandlung	5	0,0	0	0,0

**Verweildauer**

1 - 7 Tage	6209	41,1	0	0,0
8 - 14 Tage	6224	41,2	0	0,0
15 - 21 Tage	1582	10,5	0	0,0
> 21 Tage	1107	7,3	0	0,0

Verweildauer (in Tagen)	Mittel	SD	5 %	25 %	Median	75 %	95 %
Hessen gesamt	10,3	7,9	2,0	6,0	8,0	12,0	25,0
Krankenhaus	0,0	0,0	0,0	0,0	0,0	0,0	0,0