



Externe Qualitätssicherung in der stationären Versorgung

Knie-Totalendoprothesen-Erstimplantation (Modul 17/5)

Jahresauswertung
2010

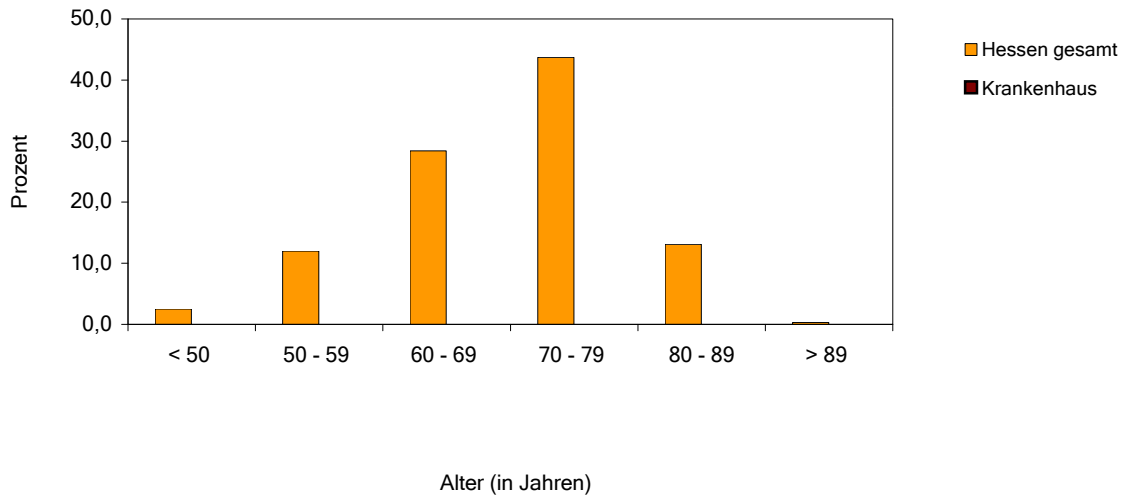
BASISAUSWERTUNG

Anzahl importierter Datensätze	alle Kliniken		Krankenhaus	
	N	%	N	%
Gesamt	10518	100,0	0	0,0
1. Quartal	3092	29,4	0	0,0
2. Quartal	2563	24,4	0	0,0
3. Quartal	2358	22,4	0	0,0
4. Quartal	2505	23,8	0	0,0

1. Patient

Patienten: Altersverteilung (In Jahren)

< 50 Jahre	262	2,5	0	0,0
50 - 59 Jahre	1263	12,0	0	0,0
60 - 69 Jahre	2987	28,4	0	0,0
70 - 79 Jahre	4598	43,7	0	0,0
80 - 89 Jahre	1376	13,1	0	0,0
> 89 Jahre	32	0,3	0	0,0



	Mittel	SD	5 %	25 %	Median	75 %	95 %
Hessen gesamt	69,7	9,3	53,0	64,0	71,0	76,0	83,0
Krankenhaus	0,0	0,0	0,0	0,0	0,0	0,0	0,0

Geschlecht

	N	%	N	%
männlich	3597	34,2	0	0,0
weiblich	6921	65,8	0	0,0

Einstufung nach ASA-Klassifikation

1: normaler, ansonsten gesunder Patient	481	4,6	0	0,0
2: Patient mit leichter Allgemeinerkrankung	5519	52,5	0	0,0
3: Patient mit schwerer Allgemeinerkrankung und Leistungseinschränkung	4446	42,3	0	0,0
4: Patient mit inaktivierender Allgemeinerkrankung, ständige Lebensbedrohung	72	0,7	0	0,0
5: moribunder Patient	0	0,0	0	0,0

Simultaneingriff an der kontralateralen Seite

nein	10317	98,1	0	0,0
ja, dokumentiert	172	1,6	0	0,0
ja, nicht dokumentiert	29	0,3	0	0,0

	Hessen gesamt		Krankenhaus	
	N	%	N	%
Fälle gesamt	10518	100,0	0	0,0

2. Präoperative Anamnese

Schmerzen

Schmerzen	10455	99,4	0	0,0
Belastungsschmerz	3364	32,2	0	0,0
Ruheschmerz	7091	67,8	0	0,0

Voroperation

Voroperation im Kniegelenk oder kniegelenksnah	3357	31,9	0	0,0
--	------	------	---	-----

Kellgren und Lawrence Score (modifiziert)

Osteophyten

0: keine oder beginnend Eminentia oder gelenkseitige Patellapole	522	5,0	0	0,0
1: eindeutig	9996	95,0	0	0,0

Gelenkspalt

0: nicht oder fraglich verschmälert	94	0,9	0	0,0
1: häftig verschmälert	3116	29,6	0	0,0
2: ausgeprägt verschmälert oder aufgehoben	7308	69,5	0	0,0

Sklerose

0: keine Sklerose	105	1,0	0	0,0
1: mäßige subchondrale Sklerose	1881	17,9	0	0,0
2: ausgeprägte subchondrale Sklerose	6742	64,1	0	0,0
3: Sklerose mit Zysten Femur, Tibia, Patella	1790	17,0	0	0,0

Deformierung

0: keine Deformierung	894	8,5	0	0,0
1: Entrundung der Femurkondylen	5816	55,3	0	0,0
2: ausgeprägte Destruktion, Deformierung	3808	36,2	0	0,0

Wundkontaminationsklassifikation (nach Definition der CDC)

aseptische Eingriffe	10411	99,0	0	0,0
bedingt aseptische Eingriffe	97	0,9	0	0,0
kontaminierte Eingriffe	4	0,0	0	0,0
septische Eingriffe	6	0,1	0	0,0

3. Operation

Perioperative Antibiotikagabe

Perioperative Antibiotikagabe	10477	99,6	0	0,0
single shot	7794	74,4	0	0,0
Zweitgabe	1226	11,7	0	0,0
öfter	1457	13,9	0	0,0

	Hessen gesamt		Krankenhaus	
	N	%	N	%
Patienten gesamt	10518	100,0	0	0,0

Schnitt-Naht-Zeit (in Min.)

	Mittel	SD	5 %	25 %	Median	75 %	95 %
Hessen gesamt	91,2	29,5	52,0	70,0	87,0	107,0	145,0
Krankenhaus	0,0	0,0	0,0	0,0	0,0	0,0	0,0

OPS-301*Einbau einer Kniegelenktotalendoprothese*

5-822.1	Bikondyläre Oberflächenersatzprothese, ungekoppelt, ohne Patellaersatz	7106	67,6	0	0,0
5-822.2	Bikondyläre Oberflächenersatzprothese, ungekoppelt, mit Patellaersatz	1617	15,4	0	0,0
5-822.3	Bikondyläre Oberflächenersatzprothese, teilgekoppelt, ohne Patellaersatz	412	3,9	0	0,0
5-822.4	Bikondyläre Oberflächenersatzprothese, teilgekoppelt, mit Patellaersatz	159	1,5	0	0,0
5-822.6	Scharnierendoprothese ohne Patellaersatz	204	1,9	0	0,0
5-822.7	Scharnierendoprothese mit Patellaersatz	96	0,9	0	0,0
5-822.9	Sonderprothese	212	2,0	0	0,0
5-822.a	Endoprothese mit erweiterter Beugefähigkeit, ohne Patellaersatz	650	6,2	0	0,0
5-822.b	Endoprothese mit erweiterter Beugefähigkeit, mit Patellaersatz	37	0,4	0	0,0
5-822.d	Bikompartimentelle Teilgelenkersatzprothese, ohne Patellaersatz	16	0,2	0	0,0
5-822.e	Bikompartimentelle Teilgelenkersatzprothese, mit Patellaersatz	9	0,1	0	0,0
5-98	Spezielle OP-Techniken und OPs bei speziellen Versorgungstechniken	1215	11,6	0	0,0
5-988	Verwendung eines Navigationssystems	1041	9,9	0	0,0

4. Verlauf

postoperatives Röntgenbild in 2 Ebenen	10458	99,4	0	0,0
--	-------	------	---	-----

Behandlungsbedürftige intra-/postoperative chirurgische Komplikationen

Anzahl der Patienten mit mind. einer intra-/postop.- chir. Komplikation	157	1,5	0	0,0
Implantatfehlage	4	0,0	0	0,0
Femur-Komponente	2	50,0	0	0,0
Tibia-Komponente	2	50,0	0	0,0
Implantatdislokation	5	0,0	0	0,0
Patellafehlstellung	0	0,0	0	0,0
Wundhämatom/Nachblutung	71	0,7	0	0,0
Gefäßläsion	1	0,0	0	0,0
Nervenschaden	9	0,1	0	0,0
Fraktur	15	0,1	0	0,0
Sonstige	60	0,6	0	0,0

Postoperative Wundinfektion (nach Definition der CDC)

Fälle mit postoperativer Wundinfektion	18	0,2	0	0,0
A1: oberflächliche Infektion	9	50,0	0	0,0
A2: tiefe Infektion	6	33,3	0	0,0
A3: Räume/Organe	3	16,7	0	0,0

Reintervention

Reintervention wegen Komplikation(en) erforderlich	101	1,0	0	0,0
--	-----	-----	---	-----

	Hessen gesamt		Krankenhaus	
	N	%	N	%
Patienten gesamt	10518	100,0	0	0,0

Allgemeine behandlungsbedürftige postoperative Komplikationen

	N	%	N	%
Fälle mit mind. einer allgemeinen behandlungsbed. postoperativen Komplikation	203	1,9	0	0,0
Pneumonie	15	0,1	0	0,0
Kardiovaskuläre Komplikation(en)	45	0,4	0	0,0
tiefe Bein-/Beckenvenenthrombose	30	0,3	0	0,0
Lungenembolie	11	0,1	0	0,0
Sonstige	119	1,1	0	0,0

5. Entlassung

Entlassungsdiagnose

M17.0 Primäre Gonarthrose, beidseitig	434	4,1	0	0,0
M17.1 Sonstige primäre Gonarthrose	8712	82,8	0	0,0
M17.2 Posttraumatische Gonarthrose, beidseitig	6	0,1	0	0,0
M17.3 Sonstige posttraumatische Gonarthrose	181	1,7	0	0,0
M17.4 Sonstige sekundäre Gonarthrose, beidseitig	60	0,6	0	0,0
M17.5 Sonstige sekundäre Gonarthrose	252	2,4	0	0,0
M17.9 Gonarthrose, nicht näher bezeichnet	439	4,2	0	0,0
andere Diagnosen	434	4,1	0	0,0

Zustand bei Entlassung

Bewegungsmaß passiv mit Neutral-Null Methode bestimmt (betroffene Seite)	10385	98,7	0	0,0
--	-------	------	---	-----

<i>Winkel Extension / Flexion (Grad)</i>	Mittel	SD	5 %	25 %	Median	75 %	95 %
Hessen gesamt	93,4	9,3	85,0	90,0	90,0	95,0	110,0
Krankenhaus	0,0	0,0	0,0	0,0	0,0	0,0	0,0

	N	%	N	%
selbstständiges Gehen bei Entlassung möglich (ggf. auch mit Gehhilfen)	10471	99,6	0	0,0
selbstständiges Gehen bei Entlassung nicht möglich	47	0,4	0	0,0
präoperativ war selbstständiges Gehen möglich	24	51,1	0	0,0

selbstständige Versorgung in der täglichen Hygiene bei Entlassung möglich	10460	99,5	0	0,0
selbstständige Versorgung in der täglichen Hygiene bei Entlassung nicht möglich	58	0,6	0	0,0
präoperativ war selbstständige Versorgung in der täglichen Hygiene möglich	26	44,8	0	0,0

Entlassungsgrund

1: Behandlung regulär beendet	3379	32,1	0	0,0
2: Behandlung beendet, nachstationäre Behandlung vorgesehen	202	1,9	0	0,0
3: Behandlung aus sonstigen Gründen beendet	12	0,1	0	0,0
4: Behandlung gegen ärztlichen Rat beendet	14	0,1	0	0,0
5: Zuständigkeitswechsel der Kostenträgers	0	0,0	0	0,0
6: Verlegung in ein anderes Krankenhaus	170	1,6	0	0,0
7: Tod	7	0,1	0	0,0
8: Verlegung in ein anderes Krankenhaus im Rahmen einer Zusammenarbeit	37	0,4	0	0,0
9: Entlassung in eine Rehabilitationseinrichtung	6621	62,9	0	0,0
10: Entlassung in eine Pflegeeinrichtung	33	0,3	0	0,0

Fortsetzung nächste Seite

¹ entsprechend dem ersten Diagnosefeld

	Hessen gesamt		Krankenhaus	
	N	%	N	%
Fälle gesamt	10518	100,0	0	0,0

Fortsetzung Entlassungsgrund

11: Entlassung in ein Hospiz	0	0,0	0	0,0
12: Interne Verlegung	24	0,2	0	0,0
13: externe Verlegung zur psychiatrischen Behandlung	0	0,0	0	0,0
14: Behandlung aus sonstigen Gründen beendet, nachstationäre Behandlung vorgesehen	3	0,0	0	0,0
15: Behandlung gegen ärztlichen Rat beendet, nachstationäre Behandlung vorgesehen	2	0,0	0	0,0
16: externe Verlegung mit Rückverlegung oder Wechsel zwischen den Entgeltbereichen der DRG-Fallpauschalen, nach der BpflV oder für besondere Einrichtungen nach § 17b Abs. 1 Satz 15 KHG mit Rückverlegung	1	0,0	0	0,0
17: interne Verlegung mit Wechsel zwischen den Entgeltbereichen der DRG-Fallpauschalen, nach der BpflV oder für besondere Einrichtungen nach § 17b Abs. 1 Satz 15 KHG	5	0,0	0	0,0
18: Rückverlegung	0	0,0	0	0,0
19: Entlassung vor Wiederaufnahme mit Neueinstufung	0	0,0	0	0,0
20: Entlassung vor Wiederaufnahme mit Neueinstufung wegen Komplikation	0	0,0	0	0,0
21: Entlassung mit nachfolgender Wiederaufnahme	2	0,0	0	0,0
22: Fallabschluss (interne Verlegung) bei Wechsel zwischen voll- und teilstationärer Behandlung	6	0,1	0	0,0

Präoperative Verweildauer

0 Tage	1016	9,7	0	0,0
1 Tag	8947	85,1	0	0,0
2 Tage	268	2,5	0	0,0
> 2 Tage	287	2,7	0	0,0

Gesamt-Verweildauer

1 - 7 Tage	476	4,5	0	0,0
8 - 14 Tage	8405	79,9	0	0,0
15 - 21 Tage	1280	12,2	0	0,0
> 21 Tage	357	3,4	0	0,0

<i>Gesamtverweildauer in Tagen</i>	Mittel	SD	5 %	25 %	Median	75 %	95 %
Hessen gesamt	12,5	5,0	8,0	10,0	12,0	14,0	19,0
Krankenhaus	0,0	0,0	0,0	0,0	0,0	0,0	0,0