



Externe Qualitätssicherung in der stationären Versorgung

Hüftgelenknahe Femurfraktur (Modul 17/1)

Jahresauswertung
2010

BASISAUSWERTUNG

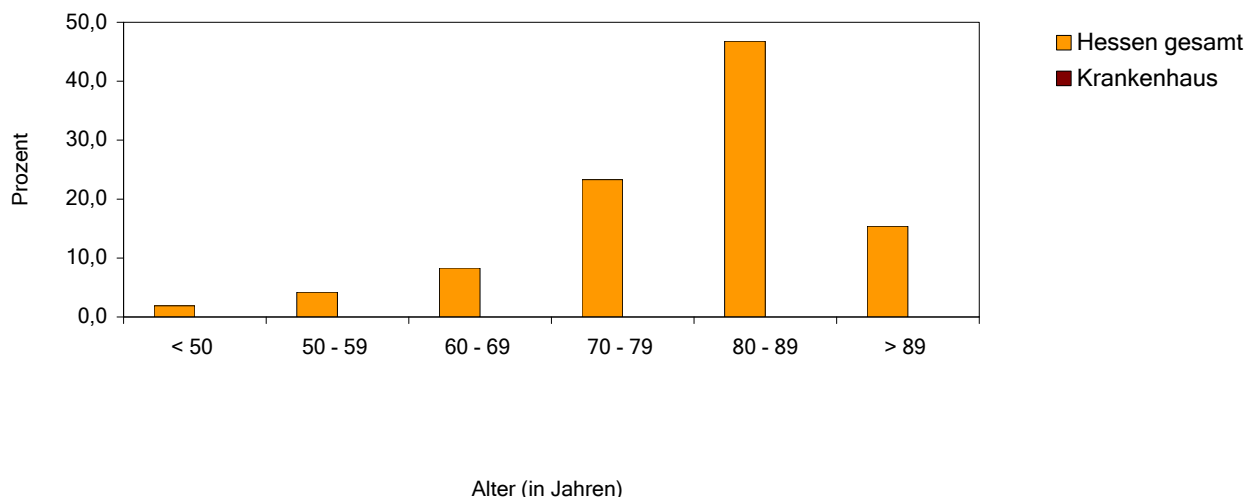
Anzahl importierter Datensätze

	Hessen gesamt		Krankenhaus	
	N	%	N	%
Gesamt	7417	100,0	0	0,0
1. Quartal	1914	25,8	0	0,0
2. Quartal	1829	24,7	0	0,0
3. Quartal	1820	24,5	0	0,0
4. Quartal	1854	25,0	0	0,0

1. Patient

Patienten: Alterverteilung (in Jahren)

< 50 Jahre	144	1,9	0	0,0
50 - 59 Jahre	309	4,2	0	0,0
60 - 69 Jahre	619	8,3	0	0,0
70 - 79 Jahre	1728	23,3	0	0,0
80 - 89 Jahre	3473	46,8	0	0,0
> 89 Jahre	1144	15,4	0	0,0



Alter (in Jahren)	Mittel	SD	5 %	25 %	Median	75 %	95 %
Hessen gesamt	80,0	11,0	58,0	75,0	82,0	88,0	94,0
Krankenhaus	0,0	0,0	0,0	0,0	0,0	0,0	0,0

Geschlecht

	N	%	N	%
männlich	2186	29,5	0	0,0
weiblich	5231	70,5	0	0,0

Einstufung nach ASA-Klassifikation

1: normaler, ansonsten gesunder Patient	154	2,1	0	0,0
2: Patient mit leichter Allgemeinerkrankung	1716	23,1	0	0,0
3: Patient mit schwerer Allgemeinerkrankung und Leistungseinschränkung	4897	66,0	0	0,0
4: Patient mit inaktivierender Allgemeinerkrankung, ständige Lebensbedrohung	628	8,5	0	0,0
5: moribunder Patient	22	0,3	0	0,0

	Hessen gesamt		Krankenhaus	
	N	%	N	%
Patienten gesamt	7417	100,0	0	0,0

Wundkontaminationsklassifikation (nach Definition der CDC)

aseptische Eingriffe	7288	98,3	0	0,0
bedingt aseptische Eingriffe	117	1,6	0	0,0
kontaminierte Eingriffe	7	0,1	0	0,0
septische Eingriffe	5	0,1	0	0,0

Frakturlokalisierung

medial	3675	49,5	0	0,0
lateral	283	3,8	0	0,0
peritrochantär	3276	44,2	0	0,0
sonstige	183	2,5	0	0,0

Frakturtyp (bez. auf mediale Lokalisation)

mediale Frakturlokalisierung	3675	49,5	0	0,0
Abduktionsfraktur	199	5,4	0	0,0
unverschoben	507	13,8	0	0,0
verschoben	1944	52,9	0	0,0
komplett verschoben	1025	27,9	0	0,0
keine Angabe	0	0,0	0	0,0

Vorbestehende Koxarthrose

vorbestehende Koxarthrose	2675	36,1	0	0,0
---------------------------	------	------	---	-----

2. Operation**Abstand Aufnahme - OP**

< 24 Std.	5564	75,0	0	0,0
24 - 48 Std.	1207	16,3	0	0,0
> 48 Std.	646	8,7	0	0,0

Antibiotikaprophylaxe

perioperative Antibiotikaprophylaxe	7343	99,0	0	0,0
single shot	6485	88,3	0	0,0
intraoperative Zweitgabe	315	4,3	0	0,0
öfter	543	7,4	0	0,0

Schnitt-Naht-Zeit (in Min.)

	Mittel	SD	5 %	25 %	Median	75 %	95 %
Hessen gesamt	63,7	30,3	26,0	43,0	59,0	78,0	119,0
Krankenhaus	0,0	0,0	0,0	0,0	0,0	0,0	0,0

	Hessen gesamt		Krankenhaus	
	N	%	N	%
Patienten gesamt	7417	100,0	0	0,0

Operationsverfahren

DHS, Winkelplatte	699	9,4	0	0,0
intramedulläre Stabilisierung	2915	39,3	0	0,0
Verschraubung	317	4,3	0	0,0
TEP	876	11,8	0	0,0
monopolare Femurkopfprothese	177	2,4	0	0,0
Duokopfprothese	2386	32,2	0	0,0
Sonstige	47	0,6	0	0,0

3. OPS-301

5-790	geschl. Reposition einer Fraktur o. Epiphysenlösung m. Osteosynthese	3268	44,1	0	0,0
5-793	offene Reposition einer einfachen Fraktur im Gelenkbereich eines langen Röhrenknochens	341	4,6	0	0,0
5-794	offene Reposition einer Mehrfragment-Fraktur im Gelenkbereich eines langen Röhrenknochens mit Osteosynthese	373	5,0	0	0,0
5-820.0	Implantation einer Totalendoprothese am Hüftgelenk	783	10,6	0	0,0
5-820.2	Implantation einer Sonderprothese am Hüftgelenk	38	0,5	0	0,0
5-820.3	Implantation einer Femurkopfprothese am Hüftgelenk	171	2,3	0	0,0
5-820.4	Implantation einer Duokopfprothese am Hüftgelenk	2415	32,6	0	0,0
5-820.8	Implantation einer Oberflächen-Ersatzprothese	0	0,0	0	0,0
5-820.9	Implantation einer schenkelhalsershaltenden Femurkopfprothese	14	0,2	0	0,0
5-820.x	Implantation einer Endoprothese am Hüftgelenk: Sonstige	2	0,0	0	0,0

4. Verlauf

postoperatives Röntgenbild	7362	99,3	0	0,0
postoperatives Röntgenbild a/p	7356	99,2	0	0,0
postoperatives Röntgenbild axial oder Lauenstein	6914	93,2	0	0,0

Behandlungsbedürftige intra-/ postoperative chirurgische Komplikationen

Fälle mit mind. einer behandlungsbed. intra-/postop. chir. Komplikation	220	3,0	0	0,0
Implantatfehlage	3	0,0	0	0,0
Implantatdislokation	32	0,4	0	0,0
Endoprothesenluxation	23	0,3	0	0,0
Wundhämatom/Nachblutung	103	1,4	0	0,0
Gefäßläsion	1	0,0	0	0,0
Nervenschaden	9	0,1	0	0,0
Fraktur	23	0,3	0	0,0
Sonstige	35	0,5	0	0,0

Postoperative Wundinfektion (nach Definition der CDC)

Fälle mit postoperativer Wundinfektion	74	1,0	0	0,0
A1: oberflächliche Infektion	38	51,4	0	0,0
A2: tiefe Infektion	33	44,6	0	0,0
A3: Räume/Organe	3	4,1	0	0,0

	Hessen gesamt		Krankenhaus	
	N	%	N	%
Patienten gesamt	7417	100,0	0	0,0

Reintervention

Reintervention wegen Komplikation(en) erforderlich	181	2,4	0	0,0
--	-----	-----	---	-----

Allgemeine behandlungsbedürftige postoperative Komplikation(en)

Fälle mit mind. einer allgemeinen behandlungsbed. postop. Komplikation	664	9,0	0	0,0
Pneumonie	133	1,8	0	0,0
kardiovaskuläre Komplikation(en)	259	3,5	0	0,0
tiefe Bein-/Beckenvenenthrombose	8	0,1	0	0,0
Lungenembolie	20	0,3	0	0,0
Sonstige	353	4,8	0	0,0

5. Entlassung**Entlassungsdiagnosen**

S72.00 Schenkelhalsfraktur, Teil nicht näher bezeichnet	213	2,9	0	0,0
S72.01 Schenkelhalsfraktur, intrakapsulär	2875	38,8	0	0,0
S72.03 Schenkelhalsfraktur, subkapital	236	3,2	0	0,0
S72.04 Schenkelhalsfraktur, mediozervikal	388	5,2	0	0,0
S72.05 Schenkelhalsfraktur, Basis	135	1,8	0	0,0
S72.08 Schenkelhalsfraktur, sonstige Teile	175	2,4	0	0,0
S72.10 Pertrochantäre Fraktur: Trochantär, nicht näher bezeichnet	2169	29,2	0	0,0
S72.11 Pertrochantäre Fraktur: Intertrochantär	1201	16,2	0	0,0

Zustand bei Entlassung (Bezugsgruppe: alle Pat. ohne Verstorbener)

	N	%	N	%
selbstständiges Gehen bei Entlassung möglich (ggf. auch mit Gehhilfen)	5940	84,5	0	0,0
selbstständiges Gehen bei Entlassung nicht möglich	1091	15,5	0	0,0
Patient war vor der Fraktur selbständig gehfähig	298	27,3	0	0,0
selbstständige Versorgung in der täglichen Hygiene möglich	5510	78,4	0	0,0
selbstständige Versorgung in der täglichen Hygiene nicht möglich	1521	21,6	0	0,0
Patient war vor der Fraktur selbständig in der täglichen Hygiene	205	13,5	0	0,0

Gesamt-Verweildauer

1 - 7 Tage	641	8,6	0	0,0
8 - 14 Tage	3873	52,2	0	0,0
15 - 21 Tage	1400	18,9	0	0,0
> 21 Tage	1496	20,2	0	0,0

<i>Gesamtverweildauer in Tagen</i>	Mittel	SD	5 %	25 %	Median	75 %	95 %
Hessen gesamt	16,1	10,2	6,0	11,0	13,0	18,0	34,0
Krankenhaus	0,0	0,0	0,0	0,0	0,0	0,0	0,0

	Hessen gesamt		Krankenhaus	
	N	%	N	%
Patienten gesamt	7417	100,0	0	0,0

Entlassungsgrund

1: Behandlung regulär beendet	2761	37,2	0	0,0
2: Behandlung beendet, nachstationäre Behandlung vorgesehen	218	2,9	0	0,0
3: Behandlung aus sonstigen Gründen beendet	17	0,2	0	0,0
4: Behandlung gegen ärztlichen Rat beendet	23	0,3	0	0,0
5: Zuständigkeitswechsel der Kostenträgers	1	0,0	0	0,0
6: Verlegung in ein anderes Krankenhaus	1042	14,0	0	0,0
7: Tod	386	5,2	0	0,0
8: Verlegung in ein anderes Krankenhaus im Rahmen einer Zusammenarbeit	79	1,1	0	0,0
9: Entlassung in eine Rehabilitationseinrichtung	1896	25,6	0	0,0
10: Entlassung in eine Pflegeeinrichtung	698	9,4	0	0,0
11: Entlassung in ein Hospiz	2	0,0	0	0,0
12: Interne Verlegung	205	2,8	0	0,0
13: externe Verlegung zur psychiatrischen Behandlung	8	0,1	0	0,0
14: Behandlung aus sonstigen Gründen beendet, nachstationäre Behandlung vorgesehen	8	0,1	0	0,0
15: Behandlung gegen ärztlichen Rat beendet, nachstationäre Behandlung vorgesehen	0	0,0	0	0,0
16: externe Verlegung mit Rückverlegung oder Wechsel zwischen den Entgeltbereichen der DRG-Fallpauschalen, nach der BpflV oder für besondere Einrichtungen nach § 17b Abs. 1 Satz 15 KHG mit Rückverlegung	4	0,1	0	0,0
17: interne Verlegung mit Wechsel zwischen den Entgeltbereichen der DRG-Fallpauschalen, nach der BpflV oder für besondere Einrichtungen nach § 17b Abs. 1 Satz 15 KHG	49	0,7	0	0,0
18: Rückverlegung	2	0,0	0	0,0
19: Entlassung vor Wiederaufnahme mit Neueinstufung	0	0,0	0	0,0
20: Entlassung vor Wiederaufnahme mit Neueinstufung wegen Komplikation	0	0,0	0	0,0
21: Entlassung mit nachfolgender Wiederaufnahme	1	0,0	0	0,0
22: Fallabschluss (interne Verlegung) bei Wechsel zwischen voll- und teilstationärer Behandlung	17	0,2	0	0,0