



Externe Qualitätssicherung in der stationären Versorgung

Dekubitusprophylaxe (Modul DEK)

Jahresauswertung
2010

BASISAUSWERTUNG

Dokumentationszeitraum:
1. Quartal

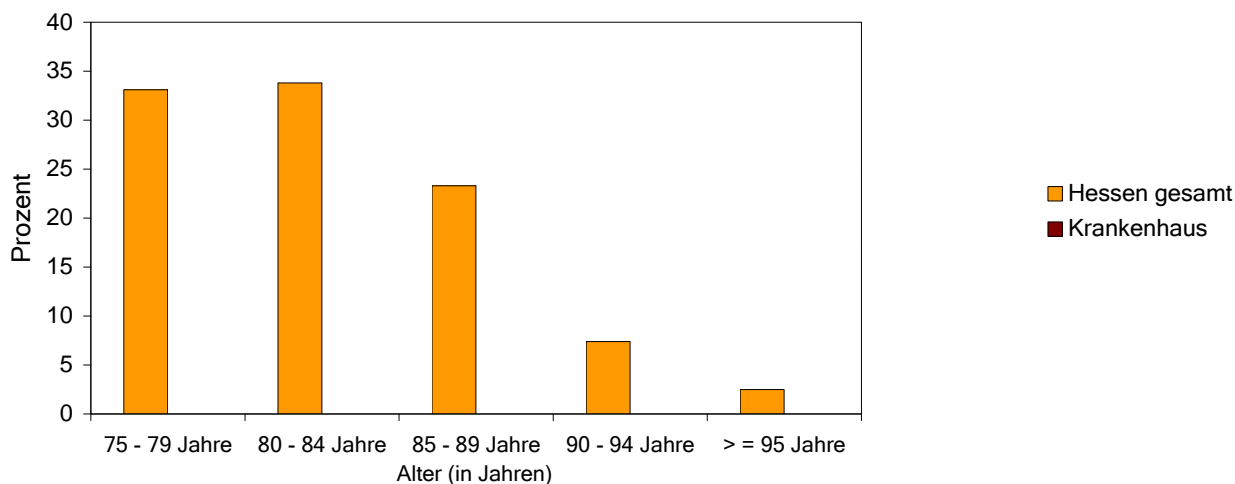
Anzahl importierter Datensätze

	Hessen gesamt		Krankenhaus	
	N	%	N	%
Gesamt	76110	100,0	0	100,0

Patient

Patienten: Alterverteilung (in Jahren)

	N	%	N	%
75 - 79 Jahre	25161	33,1	0	0,0
80 - 84 Jahre	25730	33,8	0	0,0
85 - 89 Jahre	17726	23,3	0	0,0
90 - 94 Jahre	5596	7,4	0	0,0
> = 95 Jahre	1897	2,5	0	0,0
Datensätze ohne gültige Altersangabe	0	0,0	0	0,0



<i>Alter (in Jahren)</i>	Mittel	SD	5 %	25 %	Median	75 %	95 %
Hessen gesamt	82,5	5,2	76,0	78,0	82,0	86,0	92,0
Krankenhaus	0,0	0,0	0,0	0,0	0,0	0,0	0,0

Behandlungszeiten

<i>Gesamtverweildauer in Tagen</i>	Mittel	SD	5 %	25 %	Median	75 %	95 %
Hessen gesamt	9,6	8,8	1,0	4,0	7,0	13,0	26,0
Krankenhaus	0,0	0,0	0,0	0,0	0,0	0,0	0,0

	Hessen gesamt		Krankenhaus	
	N	%	N	%
Patienten gesamt	76110	100,0	0	100,0

Aufnahme**Angabe zur Aufnahme**

	Hessen gesamt		Krankenhaus	
	N	%	N	%
Aufnahme von zu Hause ohne Versorgung durch eine ambulante Pflegeeinrichtung	55533	73,0	0	0,0
mit Dekubitus bei Aufnahme	970	1,7	0	0,0
Aufnahme von zu Hause mit Versorgung durch eine ambulante Pflegeeinrichtung	6610	8,7	0	0,0
mit Dekubitus bei Aufnahme	690	10,4	0	0,0
Aufnahme aus stationärer Einrichtung	8484	11,1	0	0,0
mit Dekubitus bei Aufnahme	1168	13,8	0	0,0
Verlegung aus anderem Krankenhaus	4328	5,7	0	0,0
mit Dekubitus bei Aufnahme	522	12,1	0	0,0
Verlegung aus stationärer Rehabilitation	266	0,3	0	0,0
mit Dekubitus bei Aufnahme	29	10,9	0	0,0
sonstiges	889	1,2	0	0,0
mit Dekubitus bei Aufnahme	60	6,7	0	0,0

aufnehmende Fachabteilung

	N	%	N	%
Innere Medizin	35010	46,0	0	0,0
Innere Medizin allgemein	26411	75,4	0	0,0
Innere Medizin / Schwerpunkt Geriatrie	407	1,2	0	0,0
Innere Medizin / Schwerpunkt Kardiologie	3866	11,0	0	0,0
Innere Medizin / Schwerpunkt Nephrologie	665	1,9	0	0,0
Innere Medizin / Schwerpunkt Hämatologie und internistische Onkologie	354	1,0	0	0,0
Innere Medizin / Schwerpunkt Endokrinologie	104	0,3	0	0,0
Innere Medizin / Schwerpunkt Gastroenterologie	1821	5,2	0	0,0
Innere Medizin / Schwerpunkt Pneumologie	801	2,3	0	0,0
Innere Medizin / Schwerpunkt Rheumatologie	465	1,3	0	0,0
Innere Medizin / Schwerpunkt Lungen- und Bronchialheilkunde	0	0,0	0	0,0
Innere Medizin / Tumorforschung	0	0,0	0	0,0
Innere Medizin / Coloproktologie	1	0,0	0	0,0
Innere Medizin / Schwerpunkt Infektionskrankheiten	0	0,0	0	0,0
Innere Medizin / Schwerpunkt Diabetes	72	0,2	0	0,0
Innere Medizin / Schwerpunkt Naturheilkunde	0	0,0	0	0,0
Innere Medizin / Schwerpunkt Schlaganfallpatienten	0	0,0	0	0,0
Geriatrie	3556	4,7	0	0,0
Kardiologie	3233	4,2	0	0,0
Nephrologie	315	0,4	0	0,0
Hämatologie und internistische Onkologie	526	0,7	0	0,0
Endokrinologie	0	0,0	0	0,0
Gastroenterologie	990	1,3	0	0,0
Pneumologie	391	0,5	0	0,0
Rheumatologie	32	0,0	0	0,0
Lungen- und Bronchialheilkunde	24	0,0	0	0,0
Allgemeine Chirurgie	10907	14,3	0	0,0
Unfallchirurgie	2613	3,4	0	0,0
Neurochirurgie	470	0,6	0	0,0

Fortsetzung nächste Seite

	Hessen gesamt		Krankenhaus	
	N	%	N	%
Patienten gesamt	76110	100,0	0	100,0

<i>Fortsetzung aufnehmende Fachabteilung</i>	N	%	N	%
Gefäßchirurgie	966	1,3	0	0,0
Plastische Chirurgie	125	0,2	0	0,0
Thoraxchirurgie	116	0,2	0	0,0
Herzchirurgie	625	0,8	0	0,0
Urologie	3019	4,0	0	0,0
Orthopädie	2264	3,0	0	0,0
Frauenheilkunde und Geburtshilfe	1162	1,5	0	0,0
Hals-, Nasen-, Ohrenheilkunde	761	1,0	0	0,0
Augenheilkunde	1726	2,3	0	0,0
Neurologie	4135	5,4	0	0,0
Allgemeine Psychiatrie	1010	1,3	0	0,0
Psychosomatik/Psychotherapie	3	0,0	0	0,0
Nuklearmedizin	68	0,1	0	0,0
Strahlenheilkunde	142	0,2	0	0,0
Dermatologie	911	1,2	0	0,0
Zahn- und Kieferheilkunde, Mund- und Kieferchirurgie	156	0,2	0	0,0
Intensivmedizin	416	0,5	0	0,0
sonstige Fachabteilungen	438	0,6	0	0,0

Risikofaktoren bei Aufnahme

<i>Mikrobewegungen bei Aufnahme</i>	N	%	N	%
keine Mikrobewegungen möglich	2054	2,7	0	0,0
mit Dekubitus bei Aufnahme	367	17,9	0	0,0
Mikrobewegungen bei möglich	74056	97,3	0	0,0
mit Dekubitus bei Aufnahme	3072	4,1	0	0,0

<i>Insulinpflichtiger Diabetes mellitus bei Aufnahme</i>	N	%	N	%
insulinpflichtiger Diabetes mellitus	8585	11,3	0	0,0
mit Dekubitus bei Aufnahme	697	8,1	0	0,0
kein insulinpflichtiger Diabetes mellitus	67525	88,7	0	0,0
mit Dekubitus bei Aufnahme	2742	4,1	0	0,0

Dekubitusstatus bei Aufnahme

<i>Grad des höchstgradigen Dekubitalulkus bei Aufnahme¹</i>	N	%	N	%
Patienten mit Dekubitus bei Aufnahme	3439	4,5	0	0,0
Grad 1: Rötung (nicht wegdrückbar) bei intakter Haut	1059	30,8	0	0,0
Grad 2: Läsion der Haut	1540	44,8	0	0,0
Grad 3: Läsion der Unterhaut die bis auf Faszie und Muskel reichen kann	591	17,2	0	0,0
Grad 4: Läsion von Knochen und/oder Gelenk	249	7,2	0	0,0

¹ Gradeinteilung des höchstgradigen Dekubitalulkus (nach NPUAP 1989; Seiler)

	Hessen gesamt		Krankenhaus	
	N	%	N	%
Patienten gesamt	76110	100,0	0	100,0

Entlassung

Risikofaktoren bei Entlassung

	Hessen gesamt		Krankenhaus	
	N	%	N	%
<i>Mikrobewegungen bei Entlassung (exkl. verstorbene Patienten)</i>				
keine Mikrobewegungen möglich	1387	1,9	0	0,0
mit Dekubitus bei Entlassung	152	11,0	0	0,0
Mikrobewegungen möglich	70698	98,1	0	0,0
mit Dekubitus bei Entlassung	2524	3,6	0	0,0

	Hessen gesamt		Krankenhaus	
	N	%	N	%
<i>kontinuierliche Intensivbehandlung >= 24 Std.</i>				
kontinuierliche Intensivbehandlung >= 24 Std.	5169	6,8	0	0,0
mit Dekubitus bei Entlassung	460	8,9	0	0,0
keine kontinuierliche Intensivbehandlung >= 24 Std.	70941	93,2	0	0,0
mit Dekubitus bei Entlassung	2857	4,0	0	0,0

<i>Dauer der intensivmed. Behandlung in Tagen</i>	Mittel	SD	5 %	25 %	Median	75 %	95 %
Hessen gesamt	2,8	2,0	1,0	1,0	2,0	4,0	7,0
Krankenhaus	0,0	0,0	0,0	0,0	0,0	0,0	0,0

Dekubitusstatus bei Entlassung

	Hessen gesamt		Krankenhaus	
	N	%	N	%
<i>Grad des höchstgradigen Dekubitalulkus bei Entlassung¹</i>				
Patienten mit Dekubitus bei Entlassung	3317	4,4	0	0,0
Grad 1: Rötung (nicht wegdrückbar) bei intakter Haut	918	27,7	0	0,0
Grad 2: Läsion der Haut	1613	48,6	0	0,0
Grad 3: Läsion der Unterhaut die bis auf Faszie und Muskel reichen kann	582	17,5	0	0,0
Grad 4: Läsion von Knochen und/oder Gelenk	204	6,2	0	0,0

Entlassungsgrund

	Hessen gesamt		Krankenhaus	
	N	%	N	%
Behandlung regulär beendet,	55472	72,9	0	0,0
mit Dekubitus bei Entlassung	1609	2,9	0	0,0
Behandlung beendet, nachstationäre Behandlung vorgesehen	3100	4,1	0	0,0
mit Dekubitus bei Entlassung	64	2,1	0	0,0
Behandlung aus sonstigen Gründen beendet	493	0,6	0	0,0
mit Dekubitus bei Entlassung	21	4,3	0	0,0
Behandlung gegen ärztlichen Rat beendet	571	0,8	0	0,0
mit Dekubitus bei Entlassung	4	0,7	0	0,0
Zuständigkeitswechsel der Kostenträgers	2	0,0	0	0,0
mit Dekubitus bei Entlassung	0	0,0	0	0,0
Verlegung in ein anderes Krankenhaus	3675	4,8	0	0,0
mit Dekubitus bei Entlassung	235	6,4	0	0,0
Tod	4025	5,3	0	0,0
mit Dekubitus bei Entlassung	641	15,9	0	0,0
Verlegung in ein anderes Krankenhaus im Rahmen einer Zusammenarbeit	277	0,4	0	0,0
mit Dekubitus bei Entlassung	24	8,7	0	0,0
Entlassung in eine Rehabilitationseinrichtung	3181	4,2	0	0,0
mit Dekubitus bei Entlassung	145	4,6	0	0,0
Entlassung in eine Pflegeeinrichtung	4719	6,2	0	0,0
mit Dekubitus bei Entlassung	534	11,3	0	0,0
Entlassung in ein Hospiz	46	0,1	0	0,0
mit Dekubitus bei Entlassung	12	26,1	0	0,0
Sonstige Entlassungsgründe	549	0,7	0	0,0
mit Dekubitus bei Entlassung	28	5,1	0	0,0

¹ Gradeinteilung des höchstgradigen Dekubitalulkus (nach NPUAP 1989; Seiler)

	Hessen gesamt		Krankenhaus	
	N	%	N	%
Patienten gesamt	76110	100,0	0	100,0

Dekubitusstatus und Risikofaktoren

Dekubitusstatus bei Entlassung bei Patienten ohne Risikofaktoren bei Aufnahme und Entlassung

	Hessen gesamt		Krankenhaus	
	N	%	N	%
Patienten ohne Risikofaktoren bei Aufnahme und Entlassung	58763	77,2	0	0,0
ohne Dekubitus bei Aufnahme und mit Dekubitus bei Entlassung ¹	373	0,6	0	0,0
Grad 1: Rötung (nicht wegdrückbar) bei intakter Haut	142	38,1	0	0,0
Grad 2: Läsion der Haut	203	54,4	0	0,0
Grad 3: Läsion der Unterhaut, die bis auf Faszie und Muskel reichen kann	24	6,4	0	0,0
Grad 4: Läsion von Knochen und/oder Gelenk	4	1,1	0	0,0

	Hessen gesamt		Krankenhaus	
	N	%	N	%
Patienten ohne Risikofaktoren bei Aufnahme und Entlassung	58763	77,2	0	0,0
mit Dekubitus bei Aufnahme und mit Dekubitus bei Entlassung ¹	1379	2,3	0	0,0
Grad 1: Rötung (nicht wegdrückbar) bei intakter Haut	364	26,4	0	0,0
Grad 2: Läsion der Haut	664	48,2	0	0,0
Grad 3: Läsion der Unterhaut, die bis auf Faszie und Muskel reichen kann	261	18,9	0	0,0
Grad 4: Läsion von Knochen und/oder Gelenk	90	6,5	0	0,0

	Hessen gesamt		Krankenhaus	
	N	%	N	%
Patienten ohne Risikofaktoren bei Aufnahme und Entlassung	58763	77,2	0	0,0
ohne Dekubitus bei Aufnahme und ohne Dekubitus bei Entlassung	56477	96,1	0	0,0
mit Dekubitus bei Aufnahme und ohne Dekubitus bei Entlassung	534	0,9	0	0,0

¹Gradeinteilung des höchstgradigen Dekubitalulkus (nach NPUAP 1989; Seiler)

Dekubitusstatus bei Entlassung bei Patienten mit Risikofaktor(en) bei Aufnahme	Hessen gesamt						Krankenhaus					
	<u>Keine Mikrobewegungen</u> bei Aufnahme & ohne insulinpflichtigen Diabetes bei Aufnahme		Mikrobewegungen bei Aufnahme & <u>insulinpflichtigen Diabetes</u> bei Aufnahme		<u>Keine Mikrobewegungen</u> bei Aufnahme & <u>insulinpflichtigen Diabetes</u> bei Aufnahme		<u>Keine Mikrobewegungen</u> bei Aufnahme & ohne insulinpflichtigen Diabetes bei Aufnahme		Mikrobewegungen bei Aufnahme & <u>insulinpflichtigen Diabetes</u> bei Aufnahme		<u>Keine Mikrobewegungen</u> bei Aufnahme & <u>insulinpflichtigen Diabetes</u> bei Aufnahme	
	N	%	N	%	N	%	N	%	N	%	N	%
Patienten mit aufgeführten Risikofaktor(en) bei Aufnahme	1763	2,3	8294	10,9	291	0,4	0	0,0	0	0,0	0	0,0
Ohne Dekubitus bei Aufnahme und mit Dekubitus bei Entlassung ¹	34	1,9	108	1,3	6	2,1	0	0,0	0	0,0	0	0,0
Grad 1: Rötung (nicht wegdrückbar) bei intakter Haut	16	47,1	34	31,5	3	50,0	0	0,0	0	0,0	0	0,0
Grad 2: Läsion der Haut	16	47,1	65	60,2	3	50,0	0	0,0	0	0,0	0	0,0
Grad 3: Läsion der Unterhaut, die bis auf Faszie und Muskel reichen kann	2	5,9	8	7,4	0	0,0	0	0,0	0	0,0	0	0,0
Grad 4: Läsion von Knochen und/oder Gelenk	0	0,0	1	0,9	0	0,0	0	0,0	0	0,0	0	0,0
Mit Dekubitus bei Aufnahme und mit Dekubitus bei Entlassung ¹	216	12,3	478	5,8	60	20,6	0	0,0	0	0,0	0	0,0
Grad 1: Rötung (nicht wegdrückbar) bei intakter Haut	51	23,6	112	23,4	12	20,0	0	0,0	0	0,0	0	0,0
Grad 2: Läsion der Haut	83	38,4	219	45,8	26	43,3	0	0,0	0	0,0	0	0,0
Grad 3: Läsion der Unterhaut, die bis auf Faszie und Muskel reichen kann	49	22,7	113	23,6	14	23,3	0	0,0	0	0,0	0	0,0
Grad 4: Läsion von Knochen und/oder Gelenk	33	15,3	34	7,1	8	13,3	0	0,0	0	0,0	0	0,0
Ohne Dekubitus bei Aufnahme und ohne Dekubitus bei Entlassung	1433	81,3	7560	91,2	214	73,5	0	0,0	0	0,0	0	0,0
Mit Dekubitus bei Aufnahme und ohne Dekubitus bei Entlassung	80	4,5	148	1,8	11	3,8	0	0,0	0	0,0	0	0,0

¹ Gradeinteilung des höchstgradigen Dekubitalulkus (nach NPUAP 1989; Seiler)

Dekubitusstatus bei Entlassung bei Patienten mit Risikofaktor(en) bei Entlassung	Hessen gesamt						Krankenhaus					
	<u>Keine Mikrobewegungen</u> bei Entlassung & ohne intensivmedizinische Behandlung > 24 Std. ²		Mikrobewegungen bei Entlassung & <u>intensivmed. Behandlung > 24 Std.</u>		<u>Keine Mikrobewegungen</u> bei Entlassung & <u>intensivmed. Behandlung > 24 Std.</u> ²		<u>Keine Mikrobewegungen</u> bei Entlassung & ohne intensivmedizinische Behandlung > 24 Std. ²		Mikrobewegungen bei Entlassung & <u>intensivmed. Behandlung > 24 Std.</u>		<u>Keine Mikrobewegungen</u> bei Entlassung & <u>intensivmed. Behandlung > 24 Std.</u> ²	
	N	%	N	%	N	%	N	%	N	%	N	%
Patienten mit aufgeführten Risikofaktor(en) bei Entlassung	1260	1,7	4043	5,3	127	0,2	0	0,0	0	0,0	0	0,0
Ohne Dekubitus bei Aufnahme und mit Dekubitus bei Entlassung ¹	21	1,7	138	3,4	12	9,4	0	0,0	0	0,0	0	0,0
Grad 1: Rötung (nicht wegdrückbar) bei intakter Haut	9	42,9	45	32,6	2	16,7	0	0,0	0	0,0	0	0,0
Grad 2: Läsion der Haut	9	42,9	82	59,4	9	75,0	0	0,0	0	0,0	0	0,0
Grad 3: Läsion der Unterhaut, die bis auf Faszie und Muskel reichen kann	3	14,3	10	7,2	1	8,3	0	0,0	0	0,0	0	0,0
Grad 4: Läsion von Knochen und/oder Gelenk	0	0,0	1	0,7	0	0,0	0	0,0	0	0,0	0	0,0
Mit Dekubitus bei Aufnahme und mit Dekubitus bei Entlassung ¹	109	8,7	130	3,2	10	7,9	0	0,0	0	0,0	0	0,0
Grad 1: Rötung (nicht wegdrückbar) bei intakter Haut	22	20,2	31	23,8	1	10,0	0	0,0	0	0,0	0	0,0
Grad 2: Läsion der Haut	38	34,9	65	50,0	4	40,0	0	0,0	0	0,0	0	0,0
Grad 3: Läsion der Unterhaut, die bis auf Faszie und Muskel reichen kann	30	27,5	26	20,0	3	30,0	0	0,0	0	0,0	0	0,0
Grad 4: Läsion von Knochen und/oder Gelenk	19	17,4	8	6,2	2	20,0	0	0,0	0	0,0	0	0,0
Ohne bei Aufnahme und ohne Dekubitus bei Entlassung	1093	86,7	3720	92,0	101	79,5	0	0,0	0	0,0	0	0,0
Mit Dekubitus bei Aufnahme und ohne Dekubitus bei Entlassung	37	2,9	55	1,4	4	3,1	0	0,0	0	0,0	0	0,0

¹ Auslassung des hochgradigen Dekubitustypes (Grad III und IV) gemäß

² Bei dieser Konstellation von Risikofaktoren wurden die verstorbenen Patienten herausgerechnet. Bei verstorbenen Patienten muss nur eine Angabe zur intensivmedizinischen Behandlung erfolgen. Ob vor dem Tod Mikrobewegungen möglich waren, wird nicht erfasst.