



Externe Qualitätssicherung in der stationären Versorgung

Aggregatwechsel bei implantierbaren Defibrillatoren (Modul 9/5)

Jahresauswertung

2010

BASISAUSWERTUNG

0

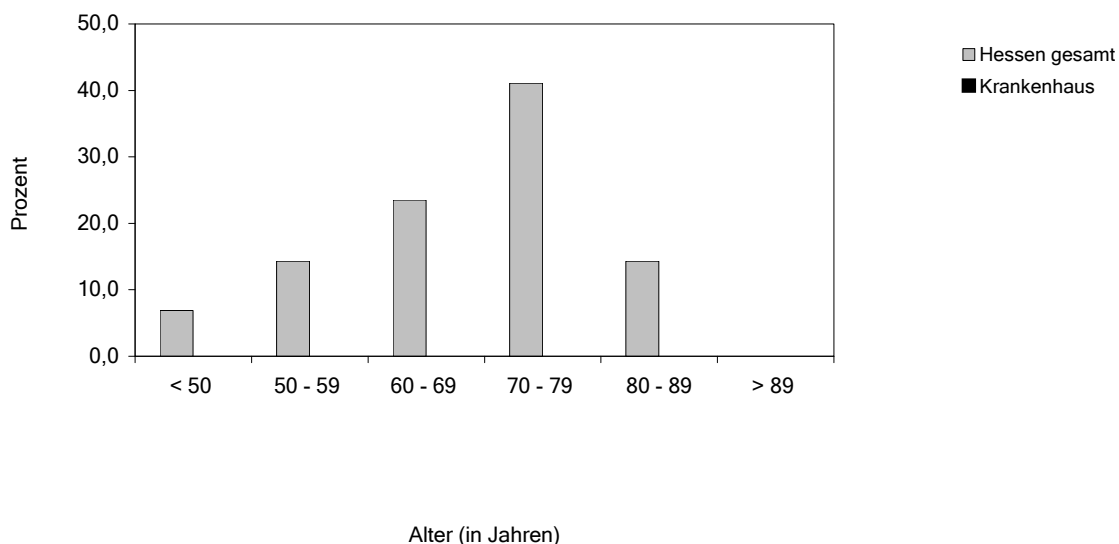
1. Basisdokumentation:

Anzahl importierter Datensätze

	Hessen gesamt		Krankenhaus	
	N	%	N	%
Gesamt	392	100,0	0	0,0
1. Quartal	103	26,3	0	0,0
2. Quartal	104	26,5	0	0,0
3. Quartal	99	25,3	0	0,0
4. Quartal	86	21,9	0	0,0

Patienten: Altersverteilung (in Jahren)

< 50 Jahre	27	6,9	0	0,0
50 - 59 Jahre	56	14,3	0	0,0
60 - 69 Jahre	92	23,5	0	0,0
70 - 79 Jahre	161	41,1	0	0,0
80 - 89 Jahre	56	14,3	0	0,0
> 89 Jahre	0	0,0	0	0,0



	Mittel	SD	5 %	25 %	Median	75 %	95 %
Hessen gesamt	68,0	11,6	45,0	62,0	70,0	76,0	82,0
Krankenhaus	0,0	0,0	0,0	0,0	0,0	0,0	0,0

Geschlecht

	Hessen gesamt		Krankenhaus	
	N	%	N	%
männlich	304	77,6	0	0,0
weiblich	88	22,4	0	0,0

Einstufung nach ASA-Klassifikation

1: normaler, ansonsten gesunder Patient	18	4,6	0	0,0
2: Patient mit leichter Allgemeinerkrankung	127	32,4	0	0,0
3: Patient mit schwerer Allgemeinerkrankung und Leistungseinschränkung	241	61,5	0	0,0
4: Patient mit inaktivierender Allgemeinerkrankung, ständige Lebensbedrohung	6	1,5	0	0,0
5: moribunder Patient	0	0,0	0	0,0

	Hessen gesamt		Krankenhaus	
	N	%	N	%
Patienten gesamt	392	100,0	0	0,0

2. Indikation

Indikation zum Aggregatwechsel

Batterieerschöpfung	371	94,6	0	0,0
Fehlfunktion / Rückruf	2	0,5	0	0,0
sonstige Indikation	19	4,8	0	0,0

Ort der letzten ICD- / Schrittmacher-OP vor diesem Eingriff

eigene Institution	314	80,1	0	0,0
andere Institution	78	19,9	0	0,0

Therapien abgegeben

nein	234	59,7	0	0,0
adäquat	135	34,4	0	0,0
inadäquat	10	2,6	0	0,0
beides	13	3,3	0	0,0

3. Operation

OPS-301

Aggregatwechsel (ohne Änderung der Sonde)

5-378.54 Defibrillator: Einkammer-Stimulation	160	40,8	0	0,0
5-378.55 Defibrillator: Zweikammer-Stimulation	107	27,3	0	0,0
5-378.56 Defibrillator: biventrikuläre Stimulation	125	31,9	0	0,0

Dauer des Eingriffs (Schnitt-Naht-Zeit)

<i>Einkammer-Stimulation</i>	Mittel	SD	5 %	25 %	Median	75 %	95 %
alle Kliniken	36,3	20,9	16,0	25,0	30,0	44,0	76,0
Krankenhaus	0,0	0,0	0,0	0,0	0,0	0,0	0,0

<i>Zweikammer-Stimulation</i>	Mittel	SD	5 %	25 %	Median	75 %	95 %
alle Kliniken	37,5	17,1	20,0	25,0	33,0	45,0	66,0
Krankenhaus	0,0	0,0	0,0	0,0	0,0	0,0	0,0

<i>biventrikuläre Stimulation</i>	Mittel	SD	5 %	25 %	Median	75 %	95 %
alle Kliniken	43,0	20,9	15,0	28,0	40,0	58,0	81,0
Krankenhaus	0,0	0,0	0,0	0,0	0,0	0,0	0,0

Intraoperativer Defibrillationstest

intraoperativer Defibrillationstest durchgeführt	118	30,1	0	0,0
Sicherheitsabstand Test- (oder DFT-) zu aggregatspezifischer Maximalenergie				
>= 10 J	115	97,5	0	0,0
< 10 J	3	2,5	0	0,0
intraoperativer Defibrillationstest nicht durchgeführt	274	69,9	0	0,0
wegen intrakardiale Thromben	16	5,8	0	0,0
wegen hämodynamische Instabilität	3	1,1	0	0,0
aus sonstigen Gründen	255	93,1	0	0,0

	Hessen gesamt		Krankenhaus	
	N	%	N	%
Patienten gesamt	392	100,0	0	0,0

4. Implantierbarer Kardioverter/Defibrillator (ICD)

Implantiertes ICD-System

VVI	165	42,1	0	0,0
DDD ohne AV-Management	25	6,4	0	0,0
DDD mit AV-Management	81	20,7	0	0,0
VDD	4	1,0	0	0,0
CRT-System mit einer Vorhofsonde	110	28,1	0	0,0
CRT-System ohne Vorhofsonde	7	1,8	0	0,0
sonstiges	0	0,0	0	0,0

Explantiertes ICD-System

VVI	156	39,8	0	0,0
DDD ohne AV-Management	50	12,8	0	0,0
DDD mit AV-Management	63	16,1	0	0,0
VDD	4	1,0	0	0,0
CRT-System mit einer Vorhofsonde	111	28,3	0	0,0
CRT-System ohne Vorhofsonde	7	1,8	0	0,0
sonstiges	1	0,3	0	0,0

Abstand Agregatimplantation - Aggregatwechsel

	N	%	N	%
Jahr der Implantation bekannt	386	98,5	0	0,0

<i>Abstand Implantation - Wechsel in Jahren</i>	Mittel	SD	5 %	25 %	Median	75 %	95 %
Hessen gesamt	5,8	1,8	3,0	5,0	6,0	7,0	9,0
Krankenhaus	0,0	0,0	0,0	0,0	0,0	0,0	0,0

Belassene Sonden

a. Vorhof (atriale Pace/Sense-Sonde)

bei DDD mit und ohne AV-Management, CRT mit Vorhofsonde, sonstiges System

	216	55,1	0	0
Reizschwelle gemessen	179	82,9	0	0,0
Reizschwelle wegen Vorhofflimmern nicht gemessen	32	14,8	0	0,0
Reizschwelle wegen aus anderen Gründen nicht gemessen	5	2,3	0	0,0

<i>Reizschwelle intraoperativ bei 0,5ms (in V)</i>	Mittel	SD	5 %	25 %	Median	75 %	95 %
Hessen gesamt	0,9	0,8	0,4	0,6	0,7	1,0	2,0
Krankenhaus	0,0	0,0	0,0	0,0	0,0	0,0	0,0

bei DDD mit und ohne AV-Management, VDD, CRT mit Vorhofsonde, sonstiges System

	220	56,1	0	0
P-Wellen-Amplitude gemessen	200	90,9	0	0,0
P-Wellen-Amplitude wegen Vorhofflimmern	9	4,1	0	0,0
P-Wellen-Amplitude aus anderen Gründen nicht gemessen	11	5,0	0	0,0

<i>P-Wellen-Amplitude (in mV)</i>	Mittel	SD	5 %	25 %	Median	75 %	95 %
Hessen gesamt	2,8	1,5	0,8	1,8	2,5	3,6	5,6
Krankenhaus	0,0	0,0	0,0	0,0	0,0	0,0	0,0

	Hessen gesamt		Krankenhaus	
	N	%	N	%
Patienten gesamt	392	100,0	0	0,0

b. Ventrikel*Zahl der vorhandenen Ventrikelsonden*

eine Ventrikelsonde	264	67,3	0	0,0
zwei Ventrikelsonden	128	32,7	0	0,0
drei Ventrikelsonden	0	0,0	0	0,0

Erste Ventrikelsonde/Defibrillationssonde

Reizschwelle gemessen	380	96,9	0	0,0
Reizschwelle nicht gemessen, da separate Pace/Sense-Sonde	0	0,0	0	0,0
Reizschwelle aus anderen Gründen nicht gemessen	12	3,1	0	0,0

<i>Reizschwelle intraoperativ bei 0,5ms (in V)</i>	Mittel	SD	5 %	25 %	Median	75 %	95 %
Hessen gesamt	1,0	0,5	0,5	0,7	0,9	1,1	2,0
Krankenhaus	0,0	0,0	0,0	0,0	0,0	0,0	0,0

<i>R-Amplitude gemessen</i>	344	87,8	0	0,0
R-Amplitude nicht gemessen, da separate Pace/Sense-Sonde	0	0,0	0	0,0
R-Amplitude nicht gemessen, da kein Eigenrhythmus	27	6,9	0	0,0
R-Amplitude aus anderen Gründen nicht gemessen	21	5,4	0	0,0

<i>R-Amplitude (in mV)</i>	Mittel	SD	5 %	25 %	Median	75 %	95 %
Hessen gesamt	11,6	5,4	4,1	8,0	11,3	14,0	22,5
Krankenhaus	0,0	0,0	0,0	0,0	0,0	0,0	0,0

Zweite Ventrikelsonde

System mit zwei oder drei Ventrikelsonden	128	32,7	0	0,0
Reizschwelle gemessen	123	96,1	0	0,0

<i>Reizschwelle intraoperativ bei 0,5ms (in V)</i>	Mittel	SD	5 %	25 %	Median	75 %	95 %
Hessen gesamt	1,5	1,1	0,5	0,8	1,2	1,7	3,6
Krankenhaus	0,0	0,0	0,0	0,0	0,0	0,0	0,0

System mit zwei oder drei Ventrikelsonden	128	32,7	0	0,0
R-Amplitude gemessen	77	60,2	0	0,0
R-Amplitude nicht gemessen, da kein Eigenrhythmus	20	15,6	0	0,0
R-Amplitude aus anderen Gründen nicht gemessen	31	24,2	0	0,0

<i>R-Amplitude (in mV)</i>	Mittel	SD	5 %	25 %	Median	75 %	95 %
Hessen gesamt	13,7	7,4	4,3	8,7	12,0	18,0	30,7
Krankenhaus	0,0	0,0	0,0	0,0	0,0	0,0	0,0

	Hessen gesamt		Krankenhaus	
	N	%	N	%
Patienten gesamt	392	100,0	0	0,0

Dritte Ventrikelsonde

System mit drei Ventrikelsonden	0	0,0	0	0,0
Reizschwelle gemessen	0	0,0	0	0,0

<i>Reizschwelle intraoperativ bei 0,5ms (in V)</i>	Mittel	SD	5 %	25 %	Median	75 %	95 %
Hessen gesamt	0,0	0,0	0,0	0,0	0,0	0,0	0,0
Krankenhaus	0,0	0,0	0,0	0,0	0,0	0,0	0,0

System mit drei Ventrikelsonden	0	0,0	0	0,0
R-Amplitude gemessen	0	0,0	0	0,0
R-Amplitude nicht gemessen, kein Eigenrhythmus	0	0,0	0	0,0
R-Amplitude aus anderen Gründen nicht gemessen	0	0,0	0	0,0

<i>R-Amplitude (in mV)</i>	Mittel	SD	5 %	25 %	Median	75 %	95 %
Hessen gesamt	0,0	0,0	0,0	0,0	0,0	0,0	0,0
Krankenhaus	0,0	0,0	0,0	0,0	0,0	0,0	0,0

5. Perioperative Komplikationen

<i>Fälle mit mind. 1 perioperativen Komplikation</i>	3	0,8	0	0,0
kardiopulmonale Reanimation	0	0,0	0	0,0
interventionspflichtiges Taschenhämatom	3	0,8	0	0,0
postoperative Wundinfektion (nach Definition der CDC)	0	0,0	0	0,0
oberflächliche Infektion (A1)	0	0,0	0	0,0
tiefe Infektion, Tascheninfektion (A2)	0	0,0	0	0,0
Räume/Organe, systemische Infektion (A3)	0	0,0	0	0,0
sonstige interventionspflichtige Komplikationen	0	0,0	0	0,0

	Hessen gesamt		Krankenhaus	
	N	%	N	%
Patienten gesamt	392	100,0	0	0,0

6. Entlassung

Entlassungsgrund

1: Behandlung regulär beendet	373	95,2	0	0,0
2: Behandlung beendet, nachstationäre Behandlung vorgesehen	10	2,6	0	0,0
3: Behandlung aus sonstigen Gründen beendet	0	0,0	0	0,0
4: Behandlung gegen ärztlichen Rat beendet	0	0,0	0	0,0
5: Zuständigkeitswechsel der Kostenträgers	0	0,0	0	0,0
6: Verlegung in ein anderes Krankenhaus	5	1,3	0	0,0
7: Tod	2	0,5	0	0,0
8: Verlegung in ein anderes Krankenhaus im Rahmen einer Zusammenarbeit	0	0,0	0	0,0
9: Entlassung in eine Rehabilitationseinrichtung	2	0,5	0	0,0
10: Entlassung in eine Pflegeeinrichtung	0	0,0	0	0,0
11: Entlassung in ein Hospiz	0	0,0	0	0,0
12: Interne Verlegung	0	0,0	0	0,0
13: externe Verlegung zur psychiatrischen Behandlung	0	0,0	0	0,0
14: Behandlung aus sonstigen Gründen beendet, nachstationäre Behandlung vorgesehen	0	0,0	0	0,0
15: Behandlung gegen ärztlichen Rat beendet, nachstationäre Behandlung vorgesehen	0	0,0	0	0,0
16: externe Verlegung mit Rückverlegung oder Wechsel zwischen den Entgeltbereichen der DRG-Fallpauschalen, nach der BpflV oder für besondere Einrichtungen nach § 17b Abs. 1 Satz 15 KHG mit Rückverlegung	0	0,0	0	0,0
17: interne Verlegung mit Wechsel zwischen den Entgeltbereichen der DRG-Fallpauschalen, nach der BpflV oder für besondere Einrichtungen nach § 17b Abs. 1 Satz 15 KHG	0	0,0	0	0,0
18: Rückverlegung	0	0,0	0	0,0
19: Entlassung vor Wiederaufnahme mit Neueinstufung	0	0,0	0	0,0
20: Entlassung vor Wiederaufnahme mit Neueinstufung wegen Komplikation	0	0,0	0	0,0
21: Entlassung mit nachfolgender Wiederaufnahme	0	0,0	0	0,0
22: Fallabschluss (interne Verlegung) bei Wechsel zwischen voll- und teilstationärer Behandlung	0	0,0	0	0,0

Entlassungsdiagnose¹

Z45	Anpassung und Handhabung eines implantierten medizinischen Gerätes	300	76,5	0	0,0
T82	Komplikationen durch Prothesen, Implantate oder Transplantate im Herzen und in den Gefäßen	24	6,1	0	0,0
Z95	Vorhandensein von kardialen oder vaskulären Implantaten oder Transplantaten	4	1,0	0	0,0
	sonstige Diagnosen	64	16,3	0	0,0

Postoperative Verweildauer in Tagen

	Mittel	SD	5 %	25 %	Median	75 %	95 %
Hessen gesamt	3,0	5,1	1,0	1,0	2,0	3,0	8,0
Krankenhaus	0,0	0,0	0,0	0,0	0,0	0,0	0,0

Gesamt-Verweildauer in Tagen

	Mittel	SD	5 %	25 %	Median	75 %	95 %
Hessen gesamt	4,9	7,1	1,0	2,0	3,0	5,0	13,0
Krankenhaus	0,0	0,0	0,0	0,0	0,0	0,0	0,0

¹ entsprechend dem ersten Diagnosefeld (ICD-10)