

**Koronarangiographie und
Perkutane Koronarintervention (PCI)**
(Modul 21/3)



Jahresauswertung
2010

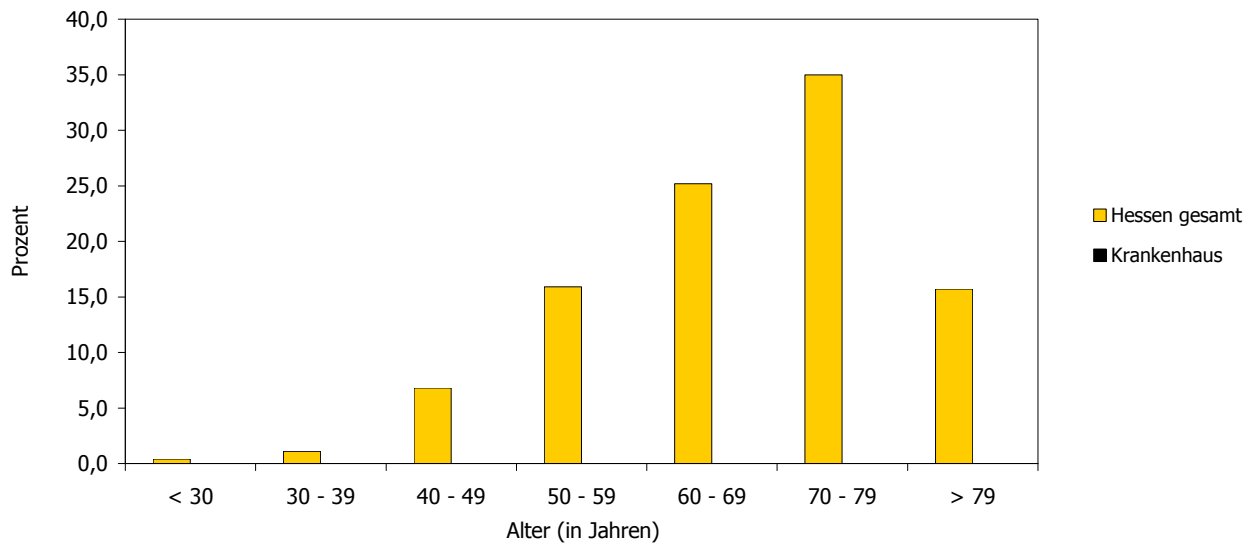
ÜBERSICHT

1. Basisdaten:

	Hessen gesamt		Krankenhaus	
	N	%	N	%
Patienten gesamt	51263	100,0	0	0,0
1. Quartal	13549	26,4	0	0,0
2. Quartal	12552	24,5	0	0,0
3. Quartal	12395	24,2	0	0,0
4. Quartal	12767	24,9	0	0,0

Altersverteilung (in Jahren)

< 30 Jahre	183	0,4	0	0,0
30 - 39 Jahre	568	1,1	0	0,0
40 - 49 Jahre	3484	6,8	0	0,0
50 - 59 Jahre	8167	15,9	0	0,0
60 - 69 Jahre	12893	25,2	0	0,0
70 - 79 Jahre	17922	35,0	0	0,0
> 79 Jahre	8046	15,7	0	0,0



	Mittel	S	5%	25%	Median	75%	95%
Hessen gesamt	67,7	11,8	46	60	70	76	84
Krankenhaus	0	0	0	0	0	0	0

Geschlecht

	Hessen gesamt		Krankenhaus	
	N	%	N	%
männlich	33452	65,3	0	0,0
weiblich	17811	34,7	0	0,0

Patienten bis unter 70 Jahre	25295	49,3	0	0,0
männlich	18159	71,8	0	0,0
weiblich	7136	28,2	0	0,0

Patienten ab 70 Jahre	25968	50,7	0	0,0
männlich	15293	58,9	0	0,0
weiblich	10675	41,1	0	0,0

2. Vorgeschichte:

	Hessen gesamt		Krankenhaus	
	N	%	N	%
Patienten gesamt	51263	100,0	0	0,0
mit diagnostischer Koronarangiographie vor diesem stationären Aufenthalt	28867	56,3	0	0,0
mit Katheterintervention vor diesem Aufenthalt	18650	36,4	0	0,0

Erschwerende Nebendiagnosen

Zustand nach koronarer Bypass-OP

ja	5794	11,3	0	0,0
nein	45215	88,2	0	0,0
unbekannt	254	0,5	0	0,0

Ejektionsfraktion unter 40%

ja	5355	10,4	0	0,0
nein	34113	66,5	0	0,0
fraglich	1627	3,2	0	0,0
unbekannt	10168	19,8	0	0,0

Manifeste Herzinsuffizienz

ja	4442	8,7	0	0,0
nein	46821	91,3	0	0,0

Diabetes mellitus

ja	12130	23,7	0	0,0
nein	38622	75,3	0	0,0
unbekannt	511	1,0	0	0,0

Niereninsuffizienz

dialysepflichtig	838	1,6	0	0,0
nicht dialysepflichtig	8854	17,3	0	0,0
nein	40840	79,7	0	0,0
unbekannt	731	1,4	0	0,0

3. Aktuelle kardiale Anamnese:

Akutes Koronarsyndrom	18419	35,9	0	0,0
-----------------------	-------	------	---	-----

Stabile Angina pectoris (nach CCS-Klassifikation) ¹

nein keine Angina pectoris	9464	28,8	0	0,0
CCS I Angina pectoris bei schwerer Belastung	3492	10,6	0	0,0
CCS II Angina pectoris bei mittlerer Belastung	12286	37,4	0	0,0
CCS III Angina pectoris bei leichter Belastung	5696	17,3	0	0,0
CCS IV Angina pectoris in Ruhe	1906	5,8	0	0,0

Objektive (apparative) Ischämiezeichen bei Belastung ¹

nein	8771	26,7	0	0,0
ja	9420	28,7	0	0,0
fraglich	5496	16,7	0	0,0
nicht geprüft	9157	27,9	0	0,0

Kardial bedingte Ruhe- oder Belastungsdyspnoe ¹

17658	53,8	0	0,0
-------	------	---	-----

Sonstige Symptomatik (z.B. Rhythmusstörungen) ¹

9029	27,5	0	0,0
------	------	---	-----

¹ nur bezogen auf die Fälle ohne akutes Koronarsyndrom

4. Interventionen:

	Hessen gesamt		Krankenhaus	
	N	%	N	%
Interventionen gesamt	53669	100,0	0	0,0
mit alleiniger Koronarangiographie	30930	57,6	0	0,0
mit alleiniger PCI	2238	4,2	0	0,0
mit Koronarangiographie und PCI	20501	38,2	0	0,0

5. Komplikationen:

	2018	3,9	0	0,0
Patienten mit postprozedural festgestellten Komplikationen				
Herzinfarkt	54	0,1	0	0,0
bis 36 Stunden nach letzter Prozedur	41	75,9	0	0,0
später als 36 Stunden nach letzter Prozedur	13	24,1	0	0,0
TIA / Schlaganfall	33	0,1	0	0,0
bis 36 Stunden nach letzter Prozedur	18	54,5	0	0,0
später als 36 Stunden nach letzter Prozedur	15	45,5	0	0,0
Lungenembolie	7	0,0	0	0,0
bis 36 Stunden nach letzter Prozedur	6	85,7	0	0,0
später als 36 Stunden nach letzter Prozedur	1	14,3	0	0,0
Komplikationen an der Punktionsstelle	564	1,1	0	0,0
bis 36 Stunden nach letzter Prozedur	510	90,4	0	0,0
später als 36 Stunden nach letzter Prozedur	54	9,6	0	0,0
mit operativer Revision, Thrombininjektion oder Transfusion	103	18,3	0	0,0
ohne operative Revision, Thrombininjektion und Transfusion	461	81,7	0	0,0
Reanimation	177	0,3	0	0,0
bis 36 Stunden nach letzter Prozedur	82	46,3	0	0,0
später als 36 Stunden nach letzter Prozedur	95	53,7	0	0,0
Sonstige Komplikationen (z.B. Sepsis)	789	1,5	0	0,0
bis 36 Stunden nach letzter Prozedur	157	19,9	0	0,0
später als 36 Stunden nach letzter Prozedur	632	80,1	0	0,0

Folgen aufgetretener Komplikationen

Patienten mit mind. 1 intra- oder postprozeduralen Komplikation	2462	4,8	0	0,0
Koronare Notfall-Bypass-Operation wegen Komplikation	489	1,0	0	0,0

6. Entlassung:

Stationäre Verweildauer (in Tagen)

Patienten (ohne Verstorbene)	50285	98,1	0	0,0
0 bis 1 Tag	9555	19,0	0	0,0
2 bis 4 Tage	17232	34,3	0	0,0
5 bis 7 Tage	9301	18,5	0	0,0
8 bis 10 Tage	5669	11,3	0	0,0
11 bis 14 Tage	3643	7,2	0	0,0
> 14 Tage	4885	9,7	0	0,0

	Mittel	S	5%	25%	Median	75%	95%
Hessen gesamt	6,5	8,5	1	2	4	8	20
Krankenhaus	0	0	0	0	0	0	0

Entlassungsgrund

	Hessen gesamt		Krankenhaus	
	N	%	N	%
Patienten gesamt	51263	100,0	0	0,0
Behandlung regulär beendet (1)	44215	86,3	0	0,0
Behandlung regulär beendet, nachstationäre Behandlung vorgesehen (2)	735	1,4	0	0,0
Behandlung aus sonstigen Gründen beendet (3)	83	0,2	0	0,0
Behandlung gegen ärztlichen Rat beendet (4)	272	0,5	0	0,0
Zuständigkeitswechsel des Kostenträgers (5)	2	0,0	0	0,0
Verlegung in ein anderes Krankenhaus (6)	2844	5,5	0	0,0
Verlegung in ein anderes Krankenhaus im Rahmen einer Zusammenarbeit (8)	309	0,6	0	0,0
Entlassung in eine Rehabilitationseinrichtung (9)	1426	2,8	0	0,0
Entlassung in eine Pflegeeinrichtung (10)	139	0,3	0	0,0
Entlassung in ein Hospiz (11)	4	0,0	0	0,0
Interne Verlegung (12)	84	0,2	0	0,0
Externe Verlegung zur psychiatrischen Behandlung (13)	12	0,0	0	0,0
Behandlung aus sonstigen Gründen beendet, nachstationäre Behandlung vorgesehen (14)	17	0,0	0	0,0
Behandlung gegen ärztlichen Rat beendet, nachstationäre Behandlung vorgesehen (15)	10	0,0	0	0,0
Externe Verlegung mit Rückverlegung oder Wechsel zwischen den Entgeltbereichen der DRG-Fallpauschalen (16)	18	0,0	0	0,0
Interne Verlegung mit Wechsel zwischen den Entgeltbereichen der DRG-Fallpauschalen (17)	15	0,0	0	0,0
Rückverlegung (18)	69	0,1	0	0,0
Entlassung vor Wiederaufnahme mit Neueinstufung (19)	16	0,0	0	0,0
Entlassung vor Wiederaufnahme mit Neueinstufung wegen Komplikation (20)	1	0,0	0	0,0
Entlassung mit nachfolgender Wiederaufnahme (21)	11	0,0	0	0,0

Verstorbene Patienten

Verstorbene Patienten (Entlassungsgrund = Tod)	978	1,9	0	0
Patienten mit weiteren Angaben zum Tod	979	1,9	0	0
- Exitus im Herzkatheterlabor	88	0,2	0	0
- Tod bis 36 Stunden nach letzter Prozedur	293	0,6	0	0
- Tod später als 36 Stunden nach letzter Prozedur	598	1,2	0	0

**Koronarangiographie und
Perkutane Koronarintervention (PCI)**
(Modul 21/3)



Jahresauswertung

2010

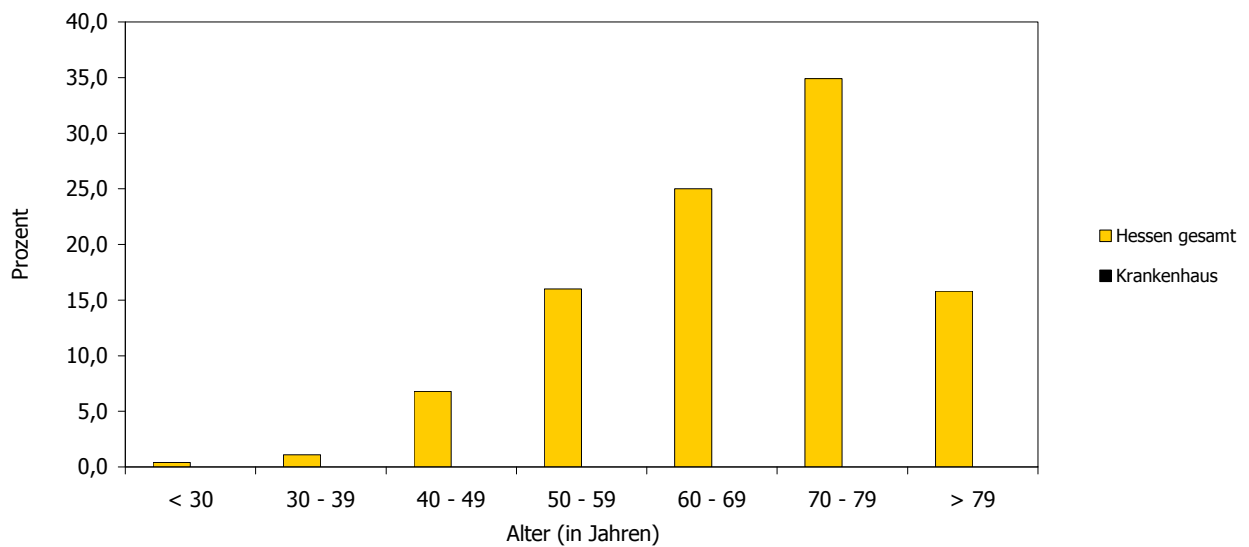
**BASISAUSWERTUNG
KORONARANGIOGRAPHIE**

1. Basisdaten:

	Hessen gesamt		Krankenhaus	
	N	%	N	%
Patienten mit Koronarangiographien gesamt	50282	100,0	0	0,0
mit alleiniger Koronarangiographie (ohne PCI)	30257	60,2	0	0,0
mit Koronarangiographie und PCI	20025	39,8	0	0,0

Altersverteilung (in Jahren)

Alter	Hessen gesamt (N)	Hessen gesamt (%)	Krankenhaus (N)	Krankenhaus (%)
< 30 Jahre	183	0,4	0	0,0
30 - 39 Jahre	562	1,1	0	0,0
40 - 49 Jahre	3427	6,8	0	0,0
50 - 59 Jahre	8024	16,0	0	0,0
60 - 69 Jahre	12590	25,0	0	0,0
70 - 79 Jahre	17562	34,9	0	0,0
> 79 Jahre	7934	15,8	0	0,0



	Mittel	S	5%	25%	Median	75%	95%
Hessen gesamt	67,7	11,9	46	60	70	76	84
Krankenhaus	0	0	0	0	0	0	0

Geschlecht

	Hessen gesamt		Krankenhaus	
	N	%	N	%
männlich	32701	65,0	0	0,0
weiblich	17581	35,0	0	0,0

Patienten bis unter 70 Jahre	N	%	N	%
männlich	17729	71,5	0	0,0
weiblich	7057	28,5	0	0,0

Patienten ab 70 Jahre	N	%	N	%
männlich	14972	58,7	0	0,0
weiblich	10524	41,3	0	0,0

2. Vorgeschichte:

	Hessen gesamt		Krankenhaus	
	N	%	N	%
Patienten mit Koronarangiographien gesamt	50282	100,0	0	0,0
mit diagnostischer Koronarangiographie vor diesem stationären Aufenthalt	28429	56,5	0	0,0
mit Katheterintervention vor diesem Aufenthalt	17944	35,7	0	0,0

Erschwerende Nebendiagnosen

Zustand nach koronarer Bypass-OP

ja	5662	11,3	0	0,0
nein	44369	88,2	0	0,0
unbekannt	251	0,5	0	0,0

Ejektionsfraktion unter 40%

ja	5292	10,5	0	0,0
nein	33606	66,8	0	0,0
fraglich	1600	3,2	0	0,0
unbekannt	9784	19,5	0	0,0

Manifeste Herzinsuffizienz

ja	4353	8,7	0	0,0
nein	45929	91,3	0	0,0

Diabetes mellitus

ja	11906	23,7	0	0,0
nein	37870	75,3	0	0,0
unbekannt	506	1,0	0	0,0

Niereninsuffizienz

dialysepflichtig	827	1,6	0	0,0
nicht dialysepflichtig	8632	17,2	0	0,0
nein	40097	79,7	0	0,0
unbekannt	726	1,4	0	0,0

3. Aktuelle kardiale Anamnese:

Akutes Koronarsyndrom	18258	36,3	0	0,0
-----------------------	-------	------	---	-----

Stabile Angina pectoris (nach CCS-Klassifikation) ¹

nein keine Angina pectoris	9314	29,1	0	0,0
CCS I Angina pectoris bei schwerer Belastung	3434	10,7	0	0,0
CCS II Angina pectoris bei mittlerer Belastung	11910	37,2	0	0,0
CCS III Angina pectoris bei leichter Belastung	5489	17,1	0	0,0
CCS IV Angina pectoris in Ruhe	1877	5,9	0	0,0

Objektive (apparative) Ischämiezeichen bei Belastung ¹

nein	8660	27,0	0	0,0
ja	9080	28,4	0	0,0
fraglich	5392	16,8	0	0,0
nicht geprüft	8892	27,8	0	0,0

Kardial bedingte Ruhe- oder Belastungsdyspnoe ¹

17304	54,0	0	0,0
-------	------	---	-----

Sonstige Symptomatik (z.B. Rhythmusstörungen) ¹

8914	27,8	0	0,0
------	------	---	-----

¹ nur bezogen auf die Fälle ohne akutes Koronarsyndrom

4. Indikation / Diagnose:

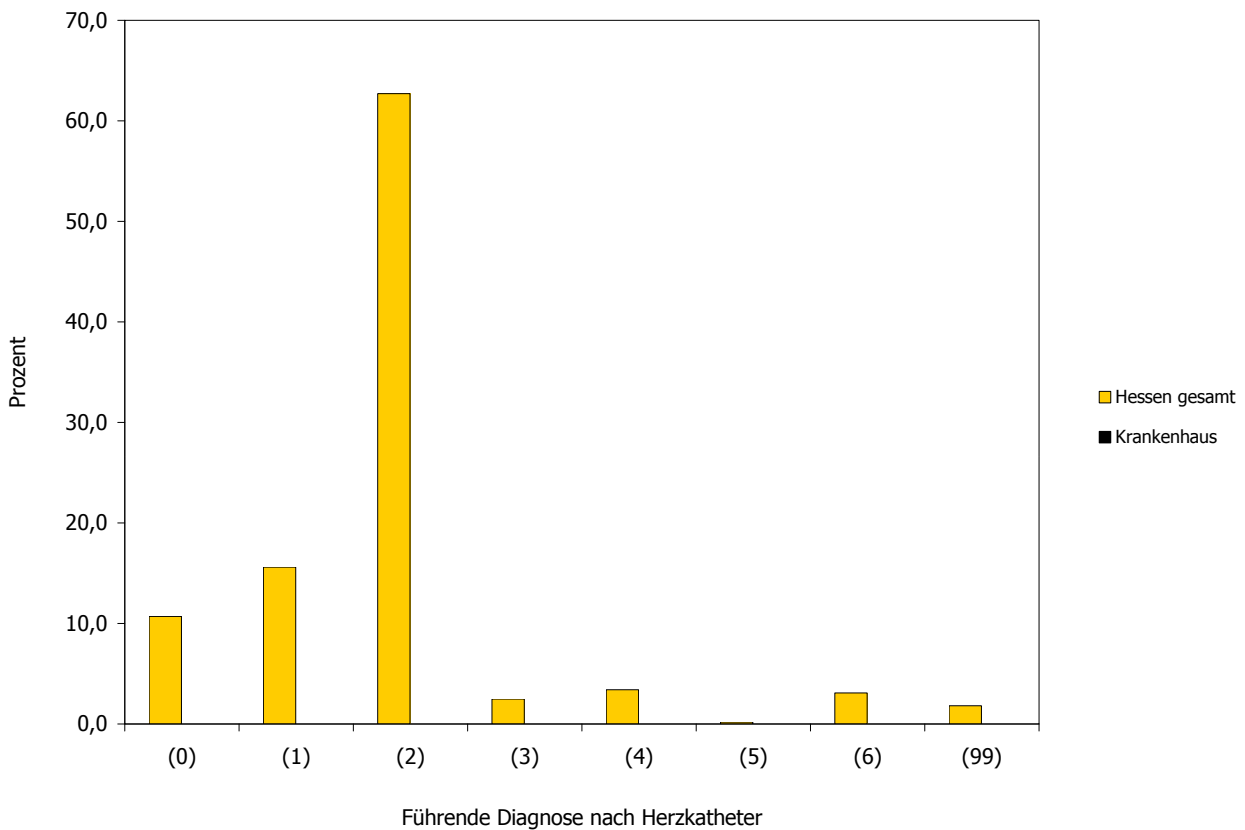
	Hessen gesamt		Krankenhaus	
	N	%	N	%
Koronarangiographien gesamt	51431	100,0	0	0,0

Führende Indikation zur Koronarangiographie

V.a. KHK bzw. Ausschluß KHK	15054	29,3	0	0,0
Bekannte KHK	14756	28,7	0	0,0
ACS ohne ST-Hebung (Ruheangina oder Infarkt ohne ST-Hebung)	12393	24,1	0	0,0
ACS mit ST-Hebung (=ST-Hebungsinfarkt, STEMI) bis 24 Std. nach Diagnosestellung	4378	8,5	0	0,0
ACS mit ST-Hebung (=ST-Hebungsinfarkt, STEMI) nach 24 Std. nach Diagnosestellung	438	0,9	0	0,0
Elektrive Kontrolle nach Koronarintervention	381	0,7	0	0,0
Myokarderkrankung mit eingeschränkter Ventrikelfunktion (Ejektionsfraktion < 40%)	1059	2,1	0	0,0
Vitium	1739	3,4	0	0,0
Sonstiges	1233	2,4	0	0,0

Führende Diagnose nach Herzkatheter

(0) Ausschluß KHK	5490	10,7	0	0,0
(1) KHK mit Lumeneinengung geringer als 50%	8038	15,6	0	0,0
(2) KHK mit Lumeneinengung größer als 50% (ohne Berücksichtigung von Bypass-Grafts)	32260	62,7	0	0,0
(3) Kardiomyopathie	1274	2,5	0	0,0
(4) Herzklappenvitium	1732	3,4	0	0,0
(5) Aortenaneurysma	82	0,2	0	0,0
(6) hypertensive Herzerkrankung	1617	3,1	0	0,0
(99) andere kardiale Erkrankung	938	1,8	0	0,0



	Hessen gesamt		Krankenhaus	
	N	%	N	%
Koronarangiographien gesamt	51431	100,0	0	0,0

Erste Nebendiagnose nach Herzkatheter

Ausschluß KHK	41305	80,3	0	0,0
KHK mit Lumeneinengung geringer als 50%	1387	2,7	0	0,0
KHK mit Lumeneinengung größer als 50% (ohne Berücksichtigung von Bypass-Grafts)	2568	5,0	0	0,0
Kardiomyopathie	821	1,6	0	0,0
Herzklappenvitium	1066	2,1	0	0,0
Aortenaneurysma	92	0,2	0	0,0
hypertensive Herzerkrankung	3409	6,6	0	0,0
andere kardiale Erkrankung	783	1,5	0	0,0

5. Intervention:

OP-Schlüssel (OPS 301)

(Mehrfachnennungen möglich)

1-275.0	Transarterielle Linksherz-Katheteruntersuchung: Koronarangiographie ohne weitere Maßnahmen	30890	60,1	0	0,0
1-275.1	Transarterielle Linksherz-Katheteruntersuchung: Koronarangiographie und Druckmessung im linken Ventrikel	1109	2,2	0	0,0
1-275.2	Transarterielle Linksherz-Katheteruntersuchung: Koronarangiographie, Druckmessung und Ventrikulographie im linken Ventrikel	16312	31,7	0	0,0
1-275.3	Transarterielle Linksherz-Katheteruntersuchung: Koronarangiographie, Druckmessung und Ventrikulographie im linken Ventrikel, Druckmessung in der Aorta und Aortenbogendarstellung	2481	4,8	0	0,0
1-275.4	Transarterielle Linksherz-Katheteruntersuchung: Koronarangiographie, Druckmessung in der Aorta und Aortenbogendarstellung	805	1,6	0	0,0
1-275.5	Transarterielle Linksherz-Katheteruntersuchung: Koronarangiographie von Bypassgefäßen	4784	9,3	0	0,0

Therapieempfehlung

keine	1730	3,4	0	0,0
medikamentös	22716	44,2	0	0,0
interventionell	21250	41,3	0	0,0
herzchirurgisch	4646	9,0	0	0,0
sonstige	1089	2,1	0	0,0

	Hessen gesamt		Krankenhaus	
	N	%	N	%
Koronarangiographien gesamt	51431	100,0	0	0,0

Durchleuchtungsdauer	Hessen gesamt	Krankenhaus
< 3 min.	17756 34,5	0 0,0
3 bis < 6 min.	12881 25,0	0 0,0
6 bis < 10 min.	8979 17,5	0 0,0
>= 10 min.	11815 23,0	0 0,0

Kontrastmittelmenge	Hessen gesamt	Krankenhaus
< 70 ml	15348 29,8	0 0,0
70 - 140 ml	24521 47,7	0 0,0
> 140 ml	11562 22,5	0 0,0

Durchleuchtungsdauer	Mittel	S	5%	25%	Median	75%	95%
Hessen gesamt	7,5	15,4	1	2	4,4	9,1	22,7
Krankenhaus	0	0	0	0	0	0	0

Kontrastmittelmenge	Mittel	S	5%	25%	Median	75%	95%
Hessen gesamt	107,8	69,7	30	60	90	137	240
Krankenhaus	0	0	0	0	0	0	0

6. Komplikationen:

	Hessen gesamt		Krankenhaus	
	N	%	N	%
Kardiogener Schock zu Prozedurbeginn bei manifester Herzinsuffizienz	698	1,4	0	0,0

Intraprozedural aufgetretene Komplikationen	Hessen gesamt	Krankenhaus
koronarer Verschuß des dilatierten Gefäßes	523 1,0	0 0,0
TIA/Schlaganfall	79 0,2	0 0,0
Reanimation	16 0,0	0 0,0
sonstige Komplikation	209 0,4	0 0,0
	290 0,6	0 0,0

Patienten mit Koronarangiographie und postprozedural festgestellten Komplikationen	Hessen gesamt	Krankenhaus
Herzinfarkt bis 36 Stunden nach letzter Prozedur	1998 3,9	0 0,0
Herzinfarkt später als 36 Stunden nach letzter Prozedur	38 0,1	0 0,0
TIA/Schlaganfall bis 36 Stunden nach letzter Prozedur	12 0,0	0 0,0
TIA/Schlaganfall später als 36 Stunden nach letzter Prozedur	18 0,0	0 0,0
Lungenembolie bis 36 Stunden nach letzter Prozedur	15 0,0	0 0,0
Lungenembolie später als 36 Stunden nach letzter Prozedur	6 0,0	0 0,0
Komplikationen an der Punktionsstelle bis 36 Stunden nach letzter Prozedur	1 0,0	0 0,0
Komplikationen an der Punktionsstelle später als 36 Stunden nach letzter Prozedur	503 1,0	0 0,0
Sonstige Komplikationen (z.B. Sepsis) bis 36 Stunden nach letzter Prozedur	53 0,1	0 0,0
Sonstige Komplikationen (z.B. Sepsis) später als 36 Stunden nach letzter Prozedur	154 0,3	0 0,0
	626 1,2	0 0,0

Komplikationen an der Punktionsstelle gesamt	Hessen gesamt	Krankenhaus
davon mit operativer Revision, Thrombininjektion oder Transfusion	556 1,1	0 0
davon ohne operative Revision, Thrombininjektin und Transfusion	101 0,2	0 0
	455 0,9	0 0

Koronare Notfall-Bypass-Operation wegen Komplikation	2234	4,3	0	0,0
--	------	-----	---	-----

7. Entlassung:

	Hessen gesamt		Krankenhaus	
	N	%	N	%
Patienten mit Koronarangiographien gesamt	50282	100,0	0	0,0

Entlassungsgrund

Behandlung regulär beendet (1)	43288	86,1	0	0
Behandlung regulär beendet, nachstationäre Behandlung vorgesehen (2)	724	1,4	0	0
Behandlung aus sonstigen Gründen beendet (3)	81	0,2	0	0
Behandlung gegen ärztlichen Rat beendet (4)	271	0,5	0	0
Zuständigkeitswechsel des Kostenträgers (5)	2	0	0	0
Verlegung in ein anderes Krankenhaus (6)	2824	5,6	0	0
Verlegung in ein anderes Krankenhaus im Rahmen einer Zusammenarbeit (8)	309	0,6	0	0
Entlassung in eine Rehabilitationseinrichtung (9)	1417	2,8	0	0
Entlassung in eine Pflegeeinrichtung (10)	136	0,3	0	0
Entlassung in ein Hospiz (11)	4	0	0	0
Interne Verlegung (12)	84	0,2	0	0
Externe Verlegung zur psychiatrischen Behandlung (13)	11	0	0	0
Behandlung aus sonstigen Gründen beendet, nachstationäre Behandlung vorgesehen (14)	17	0	0	0
Behandlung gegen ärztlichen Rat beendet, nachstationäre Behandlung vorgesehen (15)	10	0	0	0
Externe Verlegung mit Rückverlegung oder Wechsel zwischen den Entgeltbereichen der DRG-Fallpauschalen (16)	18	0	0	0
Interne Verlegung mit Wechsel zwischen den Entgeltbereichen der DRG-Fallpauschalen (17)	15	0	0	0
Rückverlegung (18)	69	0,1	0	0
Entlassung vor Wiederaufnahme mit Neueinstufung (19)	16	0	0	0
Entlassung vor Wiederaufnahme mit Neueinstufung wegen Komplikation (20)	1	0	0	0
Entlassung mit nachfolgender Wiederaufnahme (21)	11	0	0	0

Verstorbene Patienten

Verstorbene Patienten (Entlassungsgrund = Tod)	971	1,9	0	0,0
Patienten mit weiteren Angaben zum Tod	972	1,9	0	0,0
- Exitus im Herzkatheterlabor	87	0,2	0	0,0
- Tod bis 36 Stunden nach letzter Prozedur	289	0,6	0	0,0
- Tod später als 36 Stunden nach letzter Prozedur	596	1,2	0	0,0

Stationäre Verweildauer (in Tagen)

Patienten mit Koronarangiographien (ohne Verstorbene)	49311	98,1	0	0,0
0 bis 1 Tag	9319	18,5	0	0,0
2 bis 4 Tage	16688	33,2	0	0,0
5 bis 7 Tage	9206	18,3	0	0,0
8 bis 10 Tage	5631	11,2	0	0,0
11 bis 13 Tage	2838	5,6	0	0,0
> 13 Tage	5629	11,2	0	0,0

	Mittel	S	5%	25%	Median	75%	95%
Hessen gesamt	6,6	8,6	1	2	4	8	20
Krankenhaus	0	0	0	0	0	0	0

**Koronangiographie und
Perkutane Koronarintervention (PCI)**
(Modul 21/3)



Jahresauswertung

2010

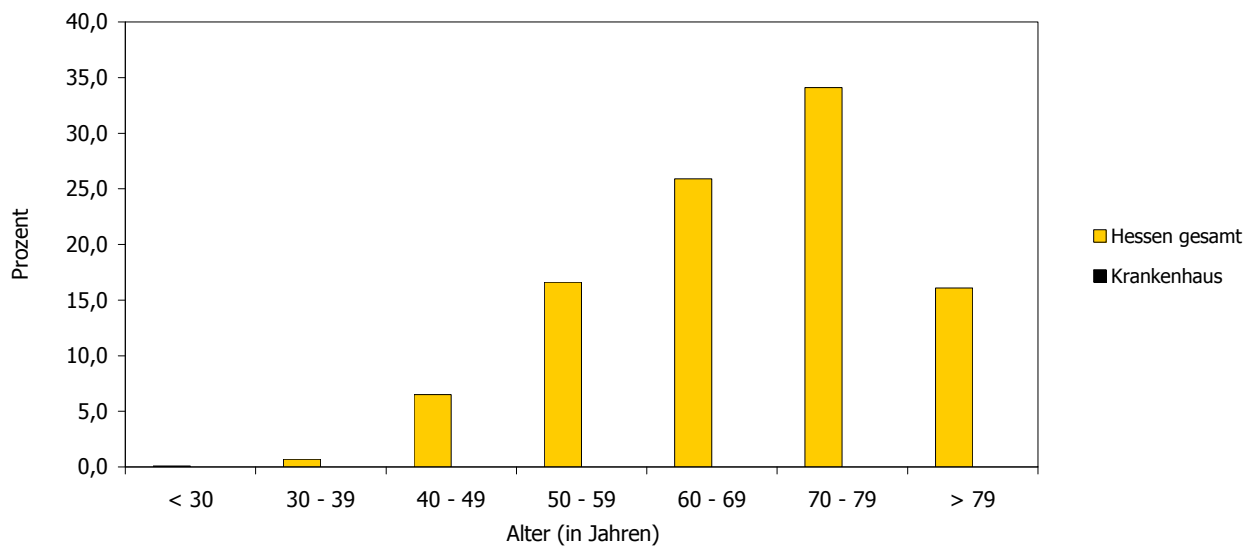
**BASISAUSWERTUNG
PERKUTANE KORONARINTERVENTION (PCI)**

1. Basisdaten:

	Hessen gesamt		Krankenhaus	
	N	%	N	%
Patienten mit PCI gesamt	21843	100,0	0	0,0
mit alleiniger PCI (ohne Koronarangiographie)	2153	9,9	0	0,0
mit PCI und Koronarangiographie	19690	90,1	0	0,0

Altersverteilung (in Jahren)

Alter	Hessen gesamt (N)	Hessen gesamt (%)	Krankenhaus (N)	Krankenhaus (%)
< 30 Jahre	15	0,1	0	0,0
30 - 39 Jahre	157	0,7	0	0,0
40 - 49 Jahre	1428	6,5	0	0,0
50 - 59 Jahre	3626	16,6	0	0,0
60 - 69 Jahre	5659	25,9	0	0,0
70 - 79 Jahre	7444	34,1	0	0,0
> 79 Jahre	3514	16,1	0	0,0



	Mittel	S	5%	25%	Median	75%	95%
Hessen gesamt	67,9	11,5	47	60	70	76	85
Krankenhaus	0	0	0	0	0	0	0

Geschlecht

	Hessen gesamt		Krankenhaus	
	N	%	N	%
männlich	15795	72,3	0	0,0
weiblich	6048	27,7	0	0,0

Patienten bis unter 70 Jahre	10885	49,8	0	0,0
männlich	8721	80,1	0	0,0
weiblich	2164	19,9	0	0,0

Patienten ab 70 Jahre	10958	50,2	0	0,0
männlich	7074	64,6	0	0,0
weiblich	3884	35,4	0	0,0

2. Vorgeschichte:

	Hessen gesamt		Krankenhaus	
	N	%	N	%
Patienten mit PCI gesamt	21843	100,0	0	0,0
mit diagnostischer Koronarangiographie vor diesem stationären Aufenthalt	13237	60,6	0	0,0
mit Katheterintervention vor diesem Aufenthalt	11872	54,4	0	0,0

Erschwerende Nebendiagnosen

Zustand nach koronarer Bypass-OP				
ja	2675	12,2	0	0,0
nein	19056	87,2	0	0,0
unbekannt	112	0,5	0	0,0

Ejektionsfraktion unter 40%				
ja	1883	8,6	0	0,0
nein	13200	60,4	0	0,0
fraglich	794	3,6	0	0,0
unbekannt	5966	27,3	0	0,0

Manifeste Herzinsuffizienz				
ja	1712	7,8	0	0,0
nein	20131	92,2	0	0,0

Diabetes mellitus				
ja	5578	25,5	0	0,0
nein	15947	73,0	0	0,0
unbekannt	318	1,5	0	0,0

Niereninsuffizienz				
dialysepflichtig	355	1,6	0	0,0
nicht dialysepflichtig	3713	17,0	0	0,0
nein	17287	79,1	0	0,0
unbekannt	488	2,2	0	0,0

3. Aktuelle kardiale Anamnese:

Akutes Koronarsyndrom	10896	49,9	0	0,0
-----------------------	-------	------	---	-----

Stabile Angina pectoris (nach CCS-Klassifikation) ¹				
nein keine Angina pectoris	1895	17,4	0	0,0
CCS I Angina pectoris bei schwerer Belastung	864	7,9	0	0,0
CCS II Angina pectoris bei mittlerer Belastung	4866	44,7	0	0,0
CCS III Angina pectoris bei leichter Belastung	2702	24,8	0	0,0
CCS IV Angina pectoris in Ruhe	620	5,7	0	0,0

Objektive (apparative) Ischämiezeichen bei Belastung ¹				
nein	2319	21,3	0	0,0
ja	4328	39,7	0	0,0
fraglich	1491	13,7	0	0,0
nicht geprüft	2809	25,8	0	0,0

Kardial bedingte Ruhe- oder Belastungsdyspnoe ¹	5332	48,9	0	0,0
Sonstige Symptomatik (z.B. Rhythmusstörungen) ¹	1859	17,1	0	0,0

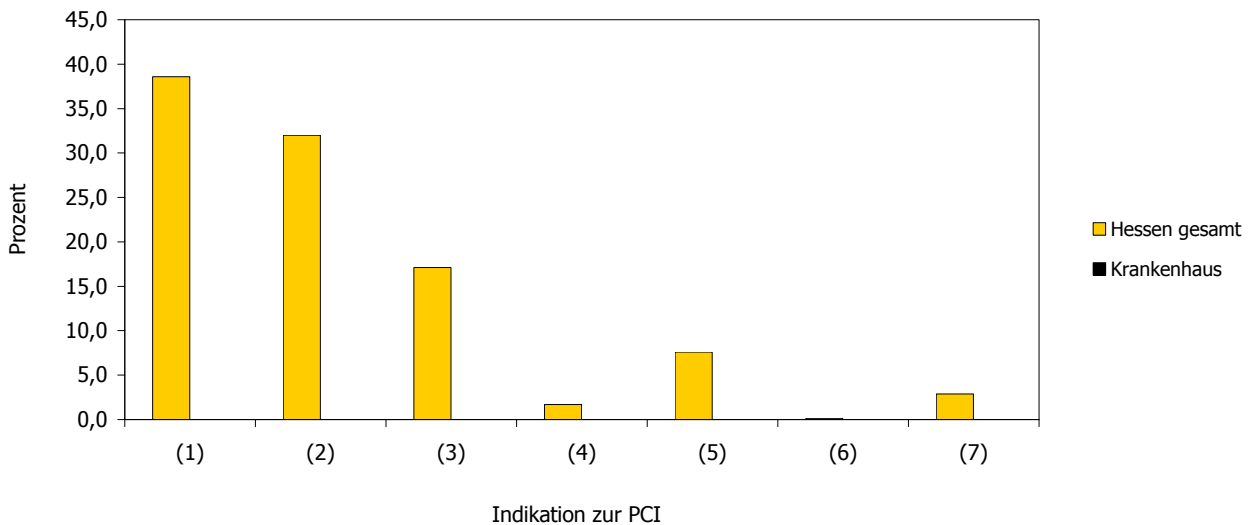
¹ nur bezogen auf die Fälle ohne akutes Koronarsyndrom

4. Indikation / Diagnose:

	Hessen gesamt		Krankenhaus	
	N	%	N	%
PCI gesamt	22739	100,0	0	0,0

Indikation zur PCI

(1) Stabile Angina pectoris (nach CCS)	8781	38,6	0	0,0
(2) ACS ohne ST-Hebung (Ruheangina oder Infarkt ohne ST-Hebung)	7287	32,0	0	0,0
(3) ACS mit ST-Hebung (=ST-Hebungsinfarkt, STEMI) bis 24 Std. nach Diagnosestellung	3882	17,1	0	0,0
(4) ACS mit ST-Hebung (=ST-Hebungsinfarkt, STEMI) nach 24 Std. nach Diagnosestellung	377	1,7	0	0,0
(5) prognostische Indikation oder stumme Ischämie	1739	7,6	0	0,0
(6) Komplikationen bei oder nach vorangegangener Koronarangiographie oder PCI	24	0,1	0	0,0
(7) sonstige	649	2,9	0	0,0



5. Intervention:

OP-Schlüssel (OPS 301)

(Mehrfachnennungen möglich)

	Hessen gesamt		Krankenhaus	
	N	%	N	%
8-837.0 Angioplastie (Ballon)	19487	89,2	0	0,0
8-837.1 Laser-Angioplastie	8	0,0	0	0,0
8-837.2 Atherektomie	37	0,2	0	0,0
8-837.5 Rotablation	52	0,2	0	0,0
8-837.k Einlegen nicht medikamentenfreisetzende Stent(s)	11955	54,7	0	0,0
8-837.m Einlegen medikamentenfreisetzende Stent(s)	8519	39,0	0	0,0
8-837.p Einlegen eines nicht medikamentenfreisetzenden gecoverten Stents (Stent-Graft)	18	0,1	0	0,0
8-837.q Blade-Angioplastie	177	0,8	0	0,0
8-837.u Einlegen eines nicht medikamentenfreisetzenden Bifurkationsstents	4	0,0	0	0,0
8-837.v Einlegen eines medikamentenfreisetzenden Bifurkationsstents	0	0,0	0	0,0
8-837.w Einlegen beschichtete(n) Stent(s)	43	0,2	0	0,0

	Hessen gesamt		Krankenhaus	
	N	%	N	%
PCI gesamt	22739	100,0	0	0,0
PCI an einem Versorgungsgebiet	20132	88,5	0	0,0
zwei Versorgungsgebieten	2333	10,3	0	0,0
drei Versorgungsgebieten	274	1,2	0	0,0
PCI mit implantierten Stents	19900	87,5	0	0,0
PCI mit besonderen Merkmalen	6351	27,9	0	0,0
PCI an komplettem Gefäßverschluss	4215	66,4	0	0,0
PCI eines Koronarbypasses	832	13,1	0	0,0
PCI an ungeschütztem Hauptstamm	336	5,3	0	0,0
PCI einer Ostiumstenose LAD/RCX/RCA	1451	22,8	0	0,0
PCI an letztem verbliebenem Gefäß	65	1,0	0	0,0

Wesentliches Interventionsziel erreicht				
nein	1175	5,2	0	0,0
ja	21324	93,8	0	0,0
fraglich	240	1,1	0	0,0

Durchleuchtungsdauer				
< 5 min.	5118	22,5	0	0,0
5 bis 10 min.	8442	37,1	0	0,0
> 10 min.	9179	40,4	0	0,0

Flächendosisprodukt				
< 2000 (cGy)*cm ²	5459	25,0	0	0,0
2000 - < 4000 (cGy)*cm ²	6986	32,0	0	0,0
4000 - < 6000 (cGy)*cm ²	4006	18,3	0	0,0
>= 6000 (cGy)*cm ²	6138	28,1	0	0,0
nicht bekannt	150	0,7	0	0,0

Kontrastmittelmenge				
< 80 ml	2990	13,1	0	0,0
80 - 150 ml	10879	47,8	0	0,0
> 150 ml	8870	39,0	0	0,0

Durchleuchtungsdauer	Mittel	S	5%	25%	Median	75%	95%
	Hessen gesamt	11,8	20,3	2,5	5	8,4	14,1
Krankenhaus	0	0	0	0	0	0	0

Flächendosisprodukt	Mittel	S	5%	25%	Median	75%	95%
	Hessen gesamt	5025,1	5004,4	800	2027	3570	6300
Krankenhaus	0	0	0	0	0	0	0

Kontrastmittelmenge	Mittel	S	5%	25%	Median	75%	95%
	Hessen gesamt	151,1	78,7	51	100	140	190
Krankenhaus	0	0	0	0	0	0	0

	Hessen gesamt		Krankenhaus	
	N	%	N	%
Patienten mit PCI gesamt	21843	100,0	0	0,0

6. Komplikationen:

	Hessen gesamt		Krankenhaus	
	N	%	N	%
Intraprozedural aufgetretene Komplikationen	407	1,8	0	0,0
koronarer Verschuß	88	0,4	0	0,0
TIA/Schlaganfall	4	0,0	0	0,0
Reanimation	163	0,7	0	0,0
sonstige Komplikation	218	1,0	0	0,0

Kardiogener Schock zu Prozedurbeginn bei manifester Herzinsuffizienz	498	2,2	0	0,0
Patienten mit PCI und postprozedural festgestellten Komplikationen	1008	4,6	0	0,0
Herzinfarkt bis 36 Stunden nach letzter Prozedur	39	0,2	0	0,0
Herzinfarkt später als 36 Stunden nach letzter Prozedur	11	0,1	0	0,0
TIA/Schlaganfall bis 36 Stunden nach letzter Prozedur	9	0,0	0	0,0
TIA/Schlaganfall später als 36 Stunden nach letzter Prozedur	10	0,0	0	0,0
Lungenembolie bis 36 Stunden nach letzter Prozedur	2	0,0	0	0,0
Lungenembolie später als 36 Stunden nach letzter Prozedur	0	0,0	0	0,0
Komplikationen an der Punktionsstelle bis 36 Stunden nach letzter Prozedur	259	1,2	0	0,0
Komplikationen an der Punktionsstelle später als 36 Stunden nach letzter Prozedur	28	0,1	0	0,0
Sonstige Komplikationen (z.B. Sepsis) bis 36 Stunden nach letzter Prozedur	103	0,5	0	0,0
Sonstige Komplikationen (z.B. Sepsis) später als 36 Stunden nach letzter Prozedur	203	0,9	0	0,0

Komplikationen an der Punktionsstelle gesamt	287	1,3	0	0
davon mit operativer Revision, Thrombininjektion oder Transfusion	59	20,6	0	0
davon ohne operative Revision, Thrombininjektin und Transfusion	228	79,4	0	0

Koronare Notfall-Bypass-Operation wegen Komplikation	289	1,3	0	0,0
--	-----	-----	---	-----

7. Entlassung:**Entlassungsgrund**

Behandlung regulär beendet (1)	19203	87,9	0	0,0
Behandlung regulär beendet, nachstationäre Behandlung vorgesehen (2)	258	1,2	0	0,0
Behandlung aus sonstigen Gründen beendet (3)	25	0,1	0	0,0
Behandlung gegen ärztlichen Rat beendet (4)	111	0,5	0	0,0
Zuständigkeitswechsel des Kostenträgers (5)	1	0,0	0	0,0
Verlegung in ein anderes Krankenhaus (6)	904	4,1	0	0,0
Verlegung in ein anderes Krankenhaus im Rahmen einer Zusammenarbeit (8)	67	0,3	0	0,0
Entlassung in eine Rehabilitationseinrichtung (9)	543	2,5	0	0,0
Entlassung in eine Pflegeeinrichtung (10)	71	0,3	0	0,0
Entlassung in ein Hospiz (11)	1	0,0	0	0,0
Interne Verlegung (12)	21	0,1	0	0,0
Externe Verlegung zur psychiatrischen Behandlung (13)	6	0,0	0	0,0
Behandlung aus sonstigen Gründen beendet, nachstationäre Behandlung vorgesehen (14)	12	0,1	0	0,0
Behandlung gegen ärztlichen Rat beendet, nachstationäre Behandlung vorgesehen (15)	3	0,0	0	0,0
Externe Verlegung mit Rückverlegung oder Wechsel zwischen den Entgeltbereichen der DRG-Fallpauschalen (16)	6	0,0	0	0,0
Interne Verlegung mit Wechsel zwischen den Entgeltbereichen der DRG-Fallpauschalen (17)	5	0,0	0	0,0
Rückverlegung (18)	26	0,1	0	0,0
Entlassung vor Wiederaufnahme mit Neueinstufung (19)	7	0,0	0	0,0
Entlassung vor Wiederaufnahme mit Neueinstufung wegen Komplikation (20)	0	0,0	0	0,0
Entlassung mit nachfolgender Wiederaufnahme (21)	3	0,0	0	0,0

	Hessen gesamt		Krankenhaus	
	N	%	N	%
Patienten mit PCI gesamt	21843	100,0	0	0,0

Verstorbene Patienten

Verstorbene Patienten (Entlassungsgrund = Tod)	570	2,6	0	0,0
Patienten mit weiteren Angaben zum Tod	567	2,6	0	0,0
- Exitus im Herzkatheterlabor	60	0,3	0	0,0
- Tod bis 36 Stunden nach letzter Prozedur	196	0,9	0	0,0
- Tod später als 36 Stunden nach letzter Prozedur	311	1,4	0	0,0

Stationäre Verweildauer (in Tagen)

Patienten mit PCI (ohne Verstorbene)	21273	97,4	0	0,0
0 bis 1 Tag	3759	17,7	0	0,0
2 bis 4 Tage	7740	36,4	0	0,0
5 bis 7 Tage	4437	20,9	0	0,0
8 bis 10 Tage	2399	11,3	0	0,0
11 bis 13 Tage	1039	4,9	0	0,0
> 13 Tage	1899	8,9	0	0,0

	Mittel	S	5%	25%	Median	75%	95%
Hessen gesamt	6	7,9	1	2	4	8	18
Krankenhaus	0	0	0	0	0	0	0