

1. Übersicht

	Hessen gesamt			Krankenhaus			Vergleichskollektiv ¹		
	2010		2009	2010		2009	2010		2009
	N	%	%	N	%	%	N	%	%
Alle Schwangeren	48544	100,0	100,0	0	0,0	0,0	0	0,0	0,0
Erstgebärende	24683	50,8	50,0	0	0,0	0,0	0	0,0	0,0
Mehrggebärende	23861	49,2	50,0	0	0,0	0,0	0	0,0	0,0
Einlingsschwangerschaften	47611	98,1	98,1	0	0,0	0,0	0	0,0	0,0
Mehrlingsschwangerschaften	933	1,9	1,9	0	0,0	0,0	0	0,0	0,0
Alle Kinder	49500	100,0	100,0	0	0,0	0,0	0	0,0	0,0

Regionale Verteilung der Schwangeren

Ausgabe der zehn häufigsten Kreise nach Postleitzahl des Wohnorts der Schwangeren

Bezug: alle Schwangeren der eigenen Klinik

	Interner Anteil		Marktanteil		
	N	%	N	N	%
1. <i>Darstellung entfällt in anonymisierter Gesamtauswertung</i>					
2.					
3.					
4.					
5.					
6.					
7.					
8.					
9.					
10.					

Interner Anteil: Aufteilung des eigenen Kollektivs auf die zehn häufigsten Landkreise (=Haupteinzugsgebiet)

Marktanteil: Relation der eigenen Werte (2. Spalte N) zu den insgesamt in den entsprechenden Landkreisen (1. Spalte N) entbundenen Schwangeren (= Marktanteil der Klinik im jeweiligen Landkreis)

Schwangerschaftsrisiken

	Hessen gesamt			Krankenhaus			Vergleichskollektiv		
	2010		2009	2010		2009	2010		2009
	N	%	%	N	%	%	N	%	%
Schwangere ohne Risiken	14735	30,4	29,6	0	0,0	0,0	0	0,0	0,0
Schwangere mit Risiken	33809	69,6	70,4	0	0,0	0,0	0	0,0	0,0
Anamnestische Risiken (Schlüssel 3) ²	30529	62,9	63,2	0	0,0	0,0	0	0,0	0,0
Z.n. Frühgeburt (17)	1016	2,1	2,0	0	0,0	0,0	0	0,0	0,0
Z.n. Mangelgeburt (18)	184	0,4	0,4	0	0,0	0,0	0	0,0	0,0
Z.n. Sterilitätsbehandlung (16)	1253	2,6	2,6	0	0,0	0,0	0	0,0	0,0
Diabetes mellitus (09)	495	1,0	1,1	0	0,0	0,0	0	0,0	0,0
Schwangere > 35 Jahre (14)	8000	16,5	16,6	0	0,0	0,0	0	0,0	0,0
Befundete Risiken (Schlüssel 4) ²	11982	24,7	25,3	0	0,0	0,0	0	0,0	0,0
Gestationsdiabetes (50)	3206	6,6	6,1	0	0,0	0,0	0	0,0	0,0
Plazentainsuffizienz (39)	264	0,5	0,6	0	0,0	0,0	0	0,0	0,0
Vorzeitige Wehentätigkeit (41)	1470	3,0	3,4	0	0,0	0,0	0	0,0	0,0

¹: Es wurden fünf Vergleichskollektive definiert:

I: Belegarztkliniken < 300 Entbindungen pro Jahr II: Belegarztkliniken > 300 Entbindungen pro Jahr III: Chefarztkliniken < 700 Entbindungen pro Jahr
IV: Chefarztkliniken > 700 Entbindungen pro Jahr V: Perinatalzentren und perinatologische Schwerpunktkliniken

² Die folgende Einzelauflistung beschränkt sich auf ausgewählte Risiken der entsprechenden Schlüsselkataloge.

Geburtsrisiken

Bezug: alle Schwangeren	Hessen gesamt			Krankenhaus			Vergleichskollektiv		
	2010		2009	2010		2009	2010		2009
	N	%	%	N	%	%	N	%	%
Schwangere ohne Geburtsrisiken	11923	24,6	25,3	0	0,0	0,0	0	0,0	0,0
Schwangere mit Geburtsrisiken	36621	75,4	74,7	0	0,0	0,0	0	0,0	0,0

Geburtsrisiken (Schlüssel 5) ¹

Vorzeitiger Blasensprung (60)	8485	17,5	16,7	0	0,0	0,0	0	0,0	0,0
Terminüberschreitung (61)	5440	11,2	11,2	0	0,0	0,0	0	0,0	0,0
Pathologisches CTG (77)	7581	15,6	14,8	0	0,0	0,0	0	0,0	0,0
Protrahierte Geburt (82, 83)	4589	9,5	9,5	0	0,0	0,0	0	0,0	0,0
Mißverhältnis (84)	1883	3,9	3,9	0	0,0	0,0	0	0,0	0,0

Einleitung

Bezug: alle Schwangeren

Medikamentöse Zervixreifung	3759	7,7	7,9	0	0,0	0,0	0	0,0	0,0
Eingeleitete Geburten	9759	20,1	18,9	0	0,0	0,0	0	0,0	0,0
medikamentös	9639	98,8	99,1	0	0,0	0,0	0	0,0	0,0
durch Amniotomie	495	5,1	5,7	0	0,0	0,0	0	0,0	0,0

Einleitungsindikation (Schlüssel 5)

Vorzeitiger Blasensprung (60)	2366	24,2	24,4	0	0,0	0,0	0	0,0	0,0
Terminüberschreitung (61)	3243	33,2	32,8	0	0,0	0,0	0	0,0	0,0
Plazentainsuffizienz (65)	656	6,7	6,3	0	0,0	0,0	0	0,0	0,0
Gestose / Eklampsie (66)	502	5,1	5,0	0	0,0	0,0	0	0,0	0,0
Intrauteriner Fruchttod (96)	81	0,8	1,0	0	0,0	0,0	0	0,0	0,0

Lage des Kindes

Bezug: alle Kinder

Regelrechte Schädellage	43667	88,2	88,2	0	0,0	0,0	0	0,0	0,0
Regelwidrige Schädellage	2660	5,4	5,3	0	0,0	0,0	0	0,0	0,0
Beckenendlage	2797	5,7	5,6	0	0,0	0,0	0	0,0	0,0
Querlage	328	0,7	0,6	0	0,0	0,0	0	0,0	0,0

Anästhesien

Bezug: alle Kinder

Allgemeinanästhesie	3589	7,3	7,5	0	0,0	0,0	0	0,0	0,0
Spinalanästhesie	10487	21,2	20,3	0	0,0	0,0	0	0,0	0,0
Epi-/Periduralanästhesie	12079	24,4	24,3	0	0,0	0,0	0	0,0	0,0

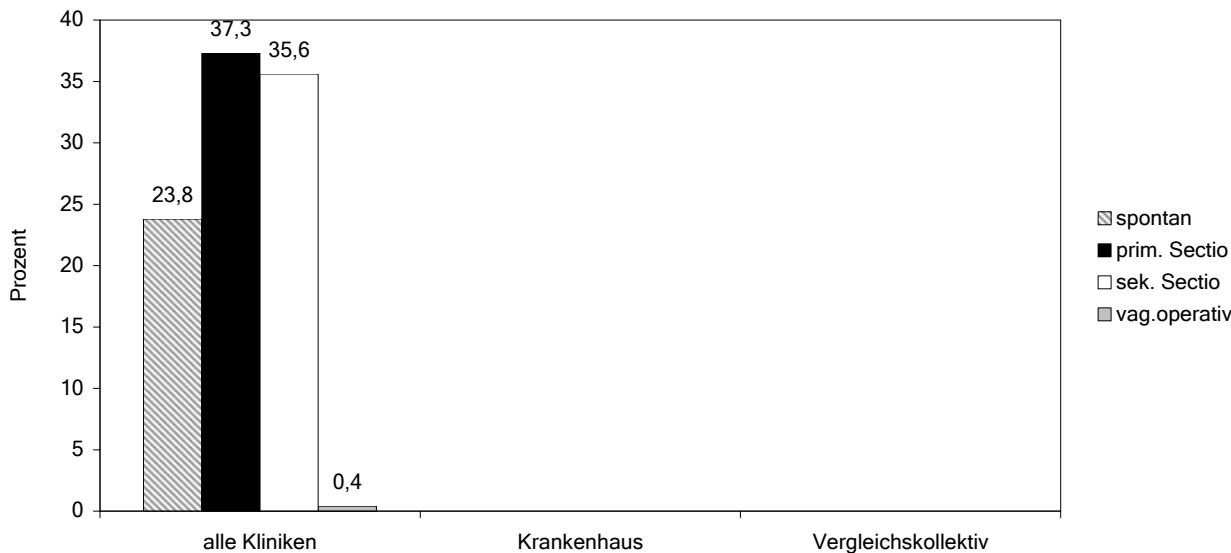
¹ Die folgende Einzelaufistung beschränkt sich auf ausgewählte Risiken der entsprechenden Schlüsselkataloge

Entbindungsmodus I

Bezug: alle Kinder < 1500 g

	Hessen gesamt			Krankenhaus			Vergleichskollektiv		
	2010	2009		2010	2009		2010	2009	
	N	%	%	N	%	%	N	%	%
Spontangeburt									
aus Schädellage	205	28,7	33,7	0	0,0	0,0	0	0,0	0,0
aus Beckenendlage	41	5,7	6,8	0	0,0	0,0	0	0,0	0,0
primäre Sectio	266	37,3	40,3	0	0,0	0,0	0	0,0	0,0
sekundäre Sectio	254	35,6	31,4	0	0,0	0,0	0	0,0	0,0
Sectio nicht näher bezeichnet	19	2,7	1,7	0	0,0	0,0	0	0,0	0,0
vaginal-operativ									
Vakuum	0	0,0	0,0	0	0,0	0,0	0	0,0	0,0
Forzeps	3	0,4	0,0	0	0,0	0,0	0	0,0	0,0

Verteilung der Entbindungsmodi bei Kindern < 1500 g

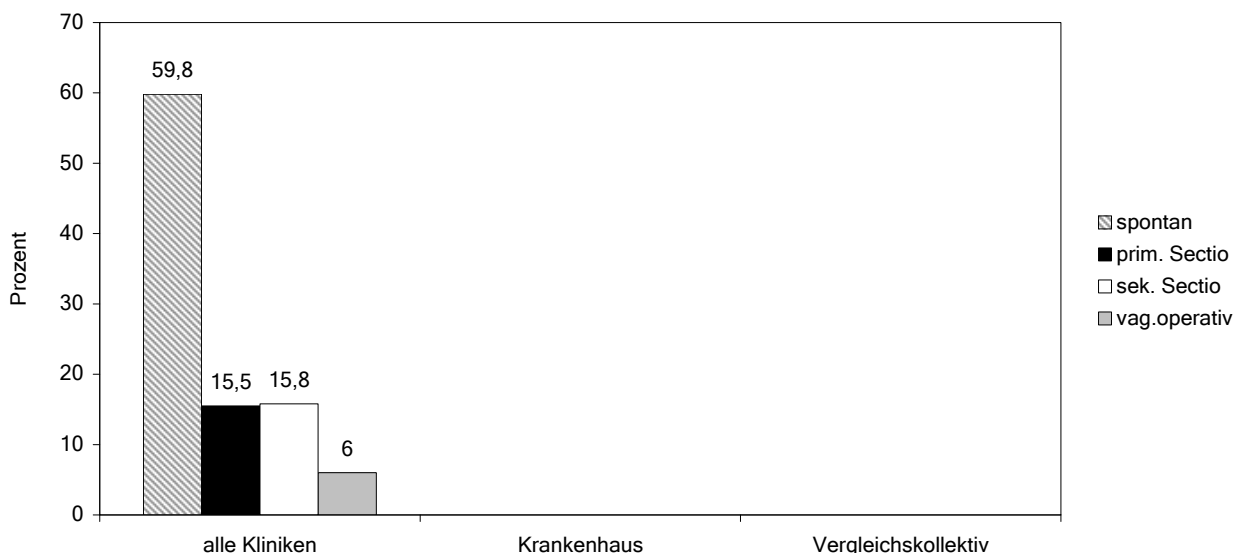


Entbindungsmodus II

Bezug: alle Kinder >= 1500 g

	Hessen gesamt			Krankenhaus			Vergleichskollektiv		
	2010	2009		2010	2009		2010	2009	
	N	%	%	N	%	%	N	%	%
Spontangeburt									
aus Schädellage	29001	59,4	59,7	0	0,0	0,0	0	0,0	0,0
aus Beckenendlage	162	0,3	0,2	0	0,0	0,0	0	0,0	0,0
primäre Sectio	7542	15,5	15,9	0	0,0	0,0	0	0,0	0,0
sekundäre Sectio	7722	15,8	15,1	0	0,0	0,0	0	0,0	0,0
Sectio nicht näher bezeichnet	1421	2,9	2,9	0	0,0	0,0	0	0,0	0,0
vaginal-operativ									
Vakuum	2541	5,2	5,0	0	0,0	0,0	0	0,0	0,0
Forzeps	372	0,8	0,8	0	0,0	0,0	0	0,0	0,0

Verteilung der Entbindungsmodi bei Kindern >= 1500 g



Episiotomie

Bezug: alle Schwangeren

	Hessen gesamt			Krankenhaus			Vergleichskollektiv		
	2010		2009	2010		2009	2010		2009
	N	%	%	N	%	%	N	%	%
Schwangere mit vaginaler Entbindung	32039	66,0	66,4	0	0,0	0,0	0	0,0	0,0
- davon Schwangere mit Episiotomie	8701	27,2	28,3	0	0,0	0,0	0	0,0	0,0

Mütterliche Komplikationen ¹

Bezug: alle Mütter

	2010 N	2010 %	2009 %	2010 N	2010 %	2009 %	2010 N	2010 %	2009 %
Mütter mit Komplikationen gesamt	24113	49,7	48,7	0	0,0	0,0	0	0,0	0,0
Mütter mit Wochenbettkomplikationen gesamt	10535	21,7	21,4	0	0,0	0,0	0	0,0	0,0
Anämie	9945	20,5	20,4	0	0,0	0,0	0	0,0	0,0
Fieber	144	0,3	0,4	0	0,0	0,0	0	0,0	0,0
Revisionsbedürftige Wundheilungsstörung	62	0,1	0,1	0	0,0	0,0	0	0,0	0,0
Eklampsie	35	0,1	0,1	0	0,0	0,0	0	0,0	0,0
Thrombose	4	0,0	0,0	0	0,0	0,0	0	0,0	0,0

Bezug: Schwangere mit vaginaler Entbindung

	2010 N	2010 %	2009 %	2010 N	2010 %	2009 %	2010 N	2010 %	2009 %
Schwangere mit Geburtskomplikationen gesamt	16978	53,0	51,6	0	0,0	0,0	0	0,0	0,0
Dammriß I./II. Grad	11409	35,6	34,7	0	0,0	0,0	0	0,0	0,0
Dammriß III. Grad	377	1,2	1,2	0	0,0	0,0	0	0,0	0,0
Dammriß IV. Grad	38	0,1	0,1	0	0,0	0,0	0	0,0	0,0
Plazentalösungsstörungen	901	2,8	2,9	0	0,0	0,0	0	0,0	0,0

¹ Die folgende Einzelauflistung beschränkt sich auf ausgewählte mütterliche Komplikationen

Kindliches Outcome

Bezug: alle lebendgeborenen Kinder

	Hessen gesamt			Krankenhaus			Vergleichskollektiv		
	2010		2009	2010		2009	2009		2009
	N	%	%	N	%	%	N	%	%
5-Minuten Apgar < 8	873	1,8	1,7	0	0,0	0,0	0	0,0	0,0
Nabelschnur-Arterien-pH < 7,10	1206	2,4	2,3	0	0,0	0,0	0	0,0	0,0
reanimierte Kinder	759	1,5	1,6	0	0,0	0,0	0	0,0	0,0

Tragzeit

(komplett abgeschlossene Wochen)

Bezug: alle Kinder

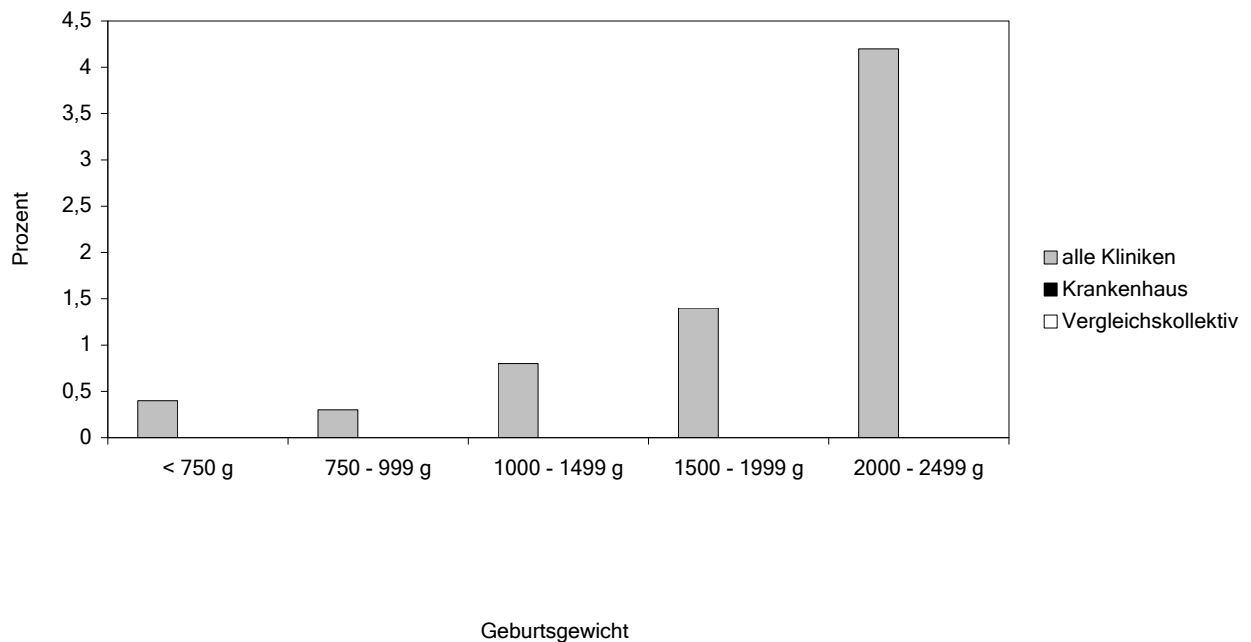
< 27 SSW	225	0,5	0,4	0	0,0	0,0	0	0,0	0,0
27 - 31 SSW	497	1,0	1,1	0	0,0	0,0	0	0,0	0,0
32 - 36 SSW	3646	7,4	7,2	0	0,0	0,0	0	0,0	0,0
37 - 41 SSW	44793	90,5	90,3	0	0,0	0,0	0	0,0	0,0
> 41 SSW	367	0,7	1,1	0	0,0	0,0	0	0,0	0,0
ohne Angabe	0	0,0	0,0	0	0,0	0,0	0	0,0	0,0

Geburtsgewicht des Kindes

Bezug: alle Kinder

< 750 g	191	0,4	0,3	0	0,0	0,0	0	0,0	0,0
750 - 999 g	144	0,3	0,3	0	0,0	0,0	0	0,0	0,0
1000 - 1499 g	379	0,8	0,7	0	0,0	0,0	0	0,0	0,0
1500 - 1999 g	697	1,4	1,4	0	0,0	0,0	0	0,0	0,0
2000 - 2499 g	2096	4,2	4,0	0	0,0	0,0	0	0,0	0,0
2500 - 2999 g	8041	16,2	16,2	0	0,0	0,0	0	0,0	0,0
3000 - 3999 g	33276	67,2	67,4	0	0,0	0,0	0	0,0	0,0
4000 - 4499 g	4147	8,4	8,5	0	0,0	0,0	0	0,0	0,0
>= 4500 g	544	1,1	1,2	0	0,0	0,0	0	0,0	0,0
ohne Angabe	13	0,0	0,0	0	0,0	0,0	0	0,0	0,0

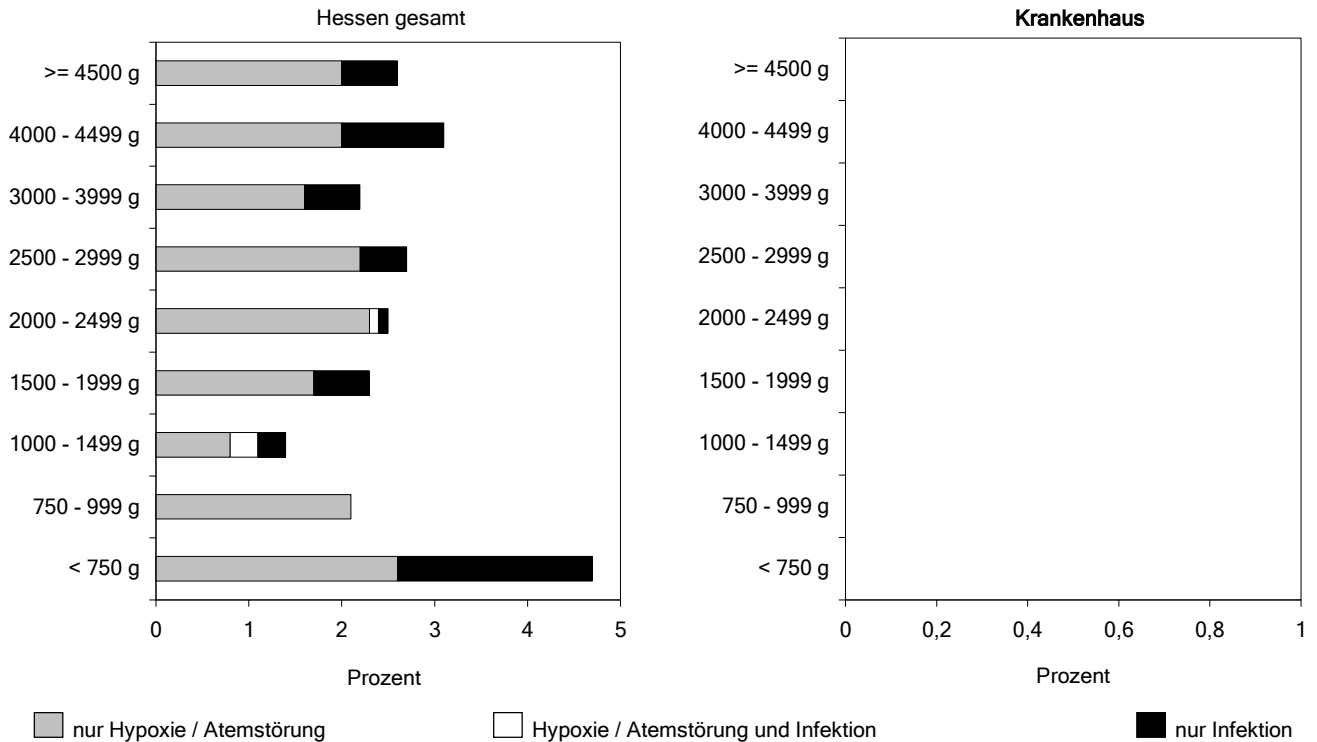
Verteilung der Geburtsgewichtsklassen < 2500 g



Kindliche Morbidität

Bezug: alle Kinder	Hessen gesamt			Krankenhaus			Vergleichskollektiv		
	2010		2009	2010		2009	2010		2009
	N	%	%	N	%	%	N	%	%
Kinder ohne Angabe von Morbidität	41820	84,5	85,1	0	0,0	0,0	0	0,0	0,0
Hypoxie / Atemstörungen	888	1,8	1,9	0	0,0	0,0	0	0,0	0,0
Infektion	343	0,7	0,9	0	0,0	0,0	0	0,0	0,0
Fehlbildungen	547	1,1	1,1	0	0,0	0,0	0	0,0	0,0
Frühgeburt (< 37 SSW)	4368	8,8	8,6	0	0,0	0,0	0	0,0	0,0
Mangelgeburt (< 10. Perzentile)	4612	9,3	9,3	0	0,0	0,0	0	0,0	0,0

Verteilung der Morbidität Hypoxie / Atemstörungen und Infektion von Kindern - aufgeteilt nach Gewichtsklassen



Kindliche Mortalität

Bezug: alle Kinder	Hessen gesamt			Krankenhaus			Vergleichskollektiv		
	2010		2009	2010		2009	2010		2009
	N	%	%	N	%	%	N	%	%
Perinatale Mortalität gesamt	225	0,50	0,50	0	0,00	0,00	0	0,00	0,00
Totgeburten	176	0,40	0,40	0	0,00	0,00	0	0,00	0,00
Tod innerhalb der ersten 7 Lebenstage	49	0,10	0,10	0	0,00	0,00	0	0,00	0,00

Perinatale Mortalität

Bezug: Kinder der jeweiligen Tragzeitgruppe

< 27 SSW	75	33,30	36,00	0	0,00	0,00	0	0,00	0,00
27 - 31 SSW	45	9,10	8,50	0	0,00	0,00	0	0,00	0,00
32 - 36 SSW	47	1,30	1,70	0	0,00	0,00	0	0,00	0,00
37 - 41 SSW	57	0,10	0,20	0	0,00	0,00	0	0,00	0,00
> 41 SSW	1	0,30	0,20	0	0,00	0,00	0	0,00	0,00
ohne Angabe	0	0,00	0,00	0	0,00	0,00	0	0,00	0,00

Bezug: Kinder der jeweiligen Gewichtsgruppe

Perinatale Mortalität	Hessen gesamt			Krankenhaus			Vergleichskollektiv		
	2010		2009	2010		2009	2010		2009
	N	%	%	N	%	%	N	%	%
< 500 g	21	51,20	73,00	0	0,00	0,00	0	0,00	0,00
500 - 749 g	53	35,30	32,70	0	0,00	0,00	0	0,00	0,00
750 - 999 g	25	17,40	18,20	0	0,00	0,00	0	0,00	0,00
1000 - 1499 g	30	7,90	6,40	0	0,00	0,00	0	0,00	0,00
1500 - 1999 g	25	3,60	3,80	0	0,00	0,00	0	0,00	0,00
2000 - 2499 g	21	1,00	1,60	0	0,00	0,00	0	0,00	0,00
2500 - 2999 g	20	0,30	0,30	0	0,00	0,00	0	0,00	0,00
3000 - 3999 g	25	0,10	0,10	0	0,00	0,00	0	0,00	0,00
4000 - 4499 g	5	0,10	0,20	0	0,00	0,00	0	0,00	0,00
>= 4500 g	0	0,00	0,00	0	0,00	0,00	0	0,00	0,00
ohne Angabe	0	0,00	0,00	0	0,00	0,00	0	0,00	0,00

Totgeburten

< 500 g	7	17,10	21,60	0	0,00	0,00	0	0,00	0,00
500 - 749 g	35	23,30	18,60	0	0,00	0,00	0	0,00	0,00
750 - 999 g	23	16,00	16,10	0	0,00	0,00	0	0,00	0,00
1000 - 1499 g	26	6,90	5,90	0	0,00	0,00	0	0,00	0,00
1500 - 1999 g	21	3,00	3,50	0	0,00	0,00	0	0,00	0,00
2000 - 2499 g	18	0,90	1,40	0	0,00	0,00	0	0,00	0,00
2500 - 2999 g	19	0,20	0,20	0	0,00	0,00	0	0,00	0,00
3000 - 3999 g	22	0,10	0,10	0	0,00	0,00	0	0,00	0,00
4000 - 4499 g	5	0,10	0,20	0	0,00	0,00	0	0,00	0,00
>= 4500 g	0	0,00	0,00	0	0,00	0,00	0	0,00	0,00
ohne Angabe	0	0,00	0,00	0	0,00	0,00	0	0,00	0,00

Tod innerhalb der ersten 7 Lebenstage

< 500 g	14	34,20	51,40	0	0,00	0,00	0	0,00	0,00
500 - 749 g	18	12,00	14,20	0	0,00	0,00	0	0,00	0,00
750 - 999 g	2	1,40	2,10	0	0,00	0,00	0	0,00	0,00
1000 - 1499 g	4	1,10	0,60	0	0,00	0,00	0	0,00	0,00
1500 - 1999 g	4	0,60	0,30	0	0,00	0,00	0	0,00	0,00
2000 - 2499 g	3	0,10	0,20	0	0,00	0,00	0	0,00	0,00
2500 - 2999 g	1	0,00	0,10	0	0,00	0,00	0	0,00	0,00
3000 - 3999 g	3	0,00	0,00	0	0,00	0,00	0	0,00	0,00
4000 - 4499 g	0	0,00	0,00	0	0,00	0,00	0	0,00	0,00
>= 4500 g	0	0,00	0,00	0	0,00	0,00	0	0,00	0,00
ohne Angabe	0	0,00	0,00	0	0,00	0,00	0	0,00	0,00

Verlegung des Kindes

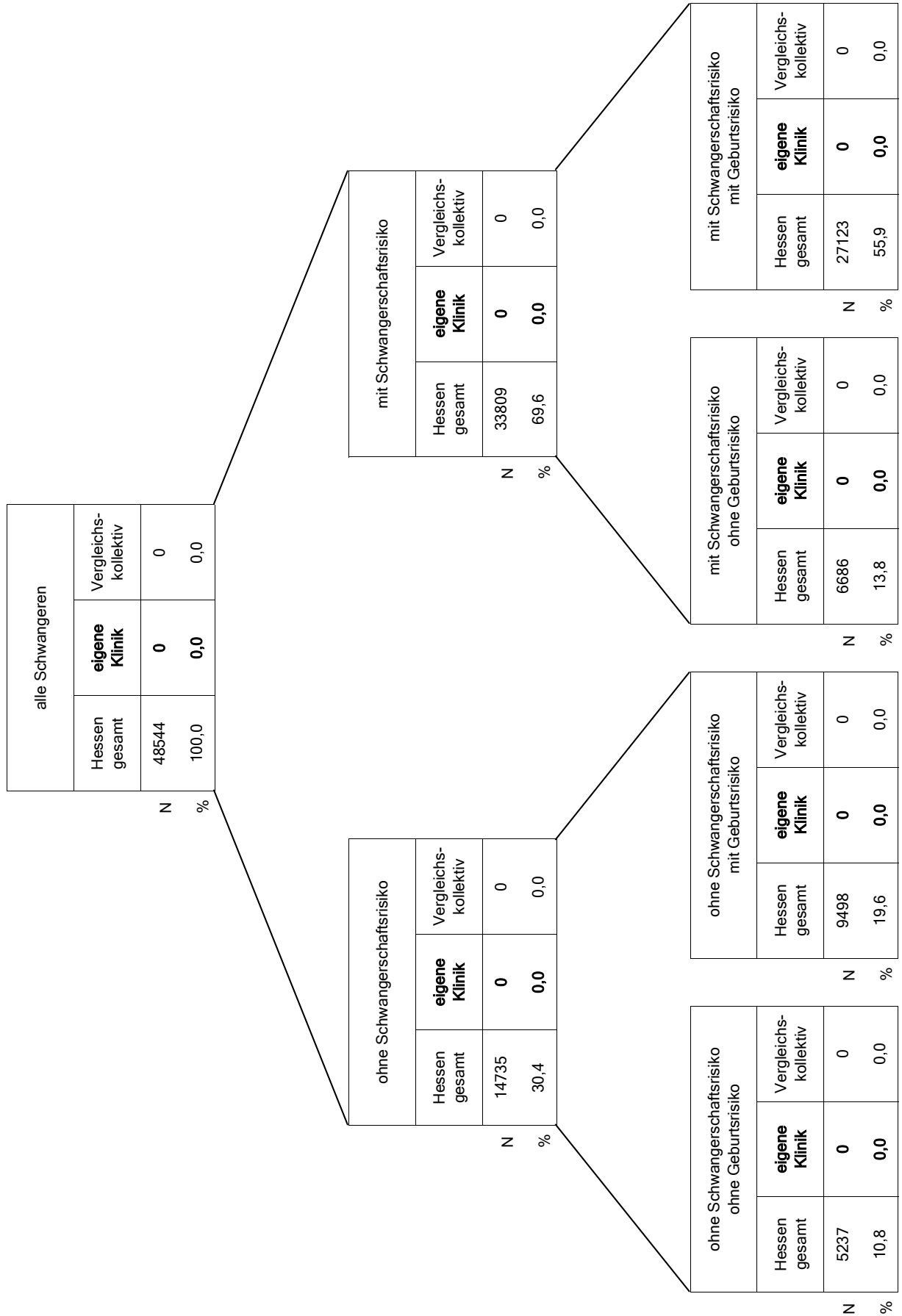
Bezug: alle lebendgeborenen Kinder

Verlegte Kinder	5075	10,3	10,2	0	0,0	0,0	0	0,0	0,0
-----------------	------	------	------	---	-----	-----	---	-----	-----

Verlegungsgrund:

Frühgeburt	1160	2,4	2,5	0	0,0	0,0	0	0,0	0,0
Asphyxie	58	0,1	0,1	0	0,0	0,0	0	0,0	0,0
Atemstörungen	552	1,1	1,1	0	0,0	0,0	0	0,0	0,0
Ikterus	75	0,2	0,2	0	0,0	0,0	0	0,0	0,0

Verteilung von Schwangerschafts- und Geburtsrisiken



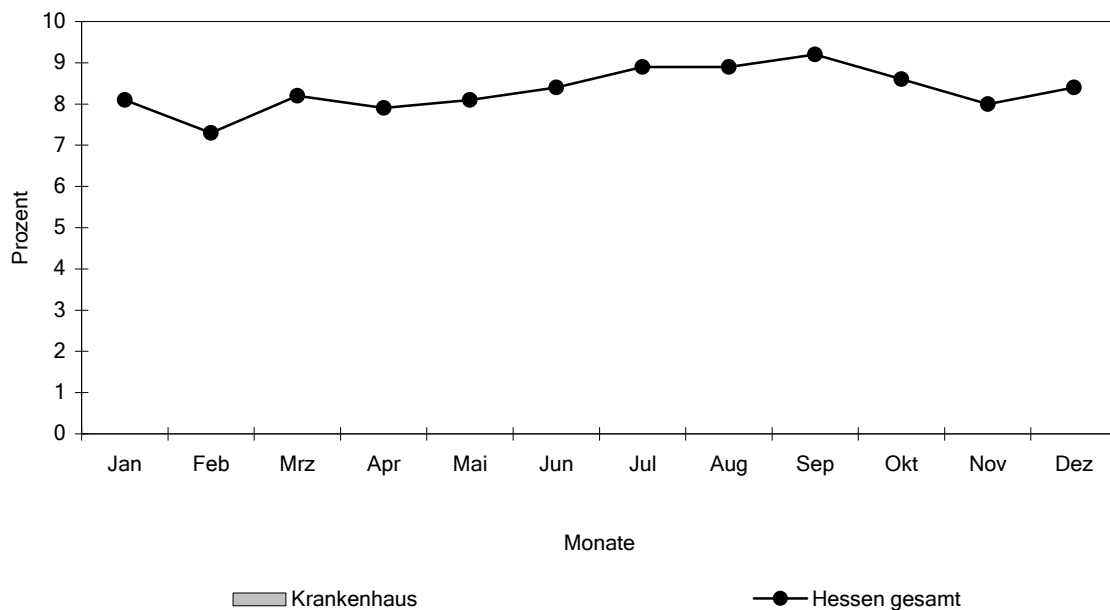
5. Basisstatistik:

5.1 Übersicht

	Hessen gesamt			Krankenhaus			Vergleichskollektiv ¹		
	2010		2009	2010		2009	2010		2009
	N	%	%	N	%	%	N	%	%
Alle Schwangeren	48544	100,0	100,0	0	0,0	0,0	0	0,0	0,0
Erstgebärende	24683	50,8	50,0	0	0,0	0,0	0	0,0	0,0
Mehrgebärende	23861	49,2	50,0	0	0,0	0,0	0	0,0	0,0
Alle Kinder	49528	100,0	100,0	0	0,0	0,0	0	0,0	0,0
Einlinge	47639	96,2	96,3	0	0,0	0,0	0	0,0	0,0
Zwillinge	1825	3,7	3,5	0	0,0	0,0	0	0,0	0,0
Drillinge	60	0,1	0,2	0	0,0	0,0	0	0,0	0,0
Höhergradige Mehrlinge	4	0,0	0,0	0	0,0	0,0	0	0,0	0,0

5.1.1 Zeitliche Verteilung der Entbindungen - Monatsübersicht

Bezug: alle Schwangeren	48544			0			0		
Januar	3916	8,1	8,2	0	0,0	0,0	0	0,0	0,0
Februar	3559	7,3	7,7	0	0,0	0,0	0	0,0	0,0
März	3986	8,2	8,3	0	0,0	0,0	0	0,0	0,0
April	3828	7,9	8,1	0	0,0	0,0	0	0,0	0,0
Mai	3933	8,1	8,2	0	0,0	0,0	0	0,0	0,0
Juni	4075	8,4	8,6	0	0,0	0,0	0	0,0	0,0
Juli	4326	8,9	9,4	0	0,0	0,0	0	0,0	0,0
August	4334	8,9	8,8	0	0,0	0,0	0	0,0	0,0
September	4476	9,2	8,9	0	0,0	0,0	0	0,0	0,0
Oktober	4171	8,6	8,2	0	0,0	0,0	0	0,0	0,0
November	3873	8,0	7,8	0	0,0	0,0	0	0,0	0,0
Dezember	4067	8,4	7,8	0	0,0	0,0	0	0,0	0,0



¹: Es wurden fünf Vergleichskollektive definiert:

I: Belegärztkliniken < 300 Entbindungen pro Jahr II: Belegärztkliniken > 300 Entbindungen pro Jahr
 III: Chefarztkliniken < 700 Entbindungen pro Jahr IV: Chefarztkliniken > 700 Entbindungen pro Jahr
 V: Perinatalzentren und perinatologische Schwerpunktkliniken

5.2 Informationen zur Schwangeren

5.2.1 Alter der Schwangeren

	Hessen gesamt			Krankenhaus			Vergleichskollektiv		
	2010		2009	2010		2009	2010		2009
	N	%	%	N	%	%	N	%	%
<i>Bezug: alle Schwangeren</i>	48544			0			0		
< 18 Jahre	209	0,4	0,5	0	0,0	0,0	0	0,0	0,0
18 - 29 Jahre	19778	40,7	42,3	0	0,0	0,0	0	0,0	0,0
30 - 34 Jahre	16451	33,9	32,3	0	0,0	0,0	0	0,0	0,0
35 - 39 Jahre	9577	19,7	19,7	0	0,0	0,0	0	0,0	0,0
≥ 40 Jahre	2529	5,2	5,3	0	0,0	0,0	0	0,0	0,0
ohne Angabe	0	0,0	0,0	0	0,0	0,0	0	0,0	0,0

5.2.2 Herkunftsland der Schwangeren

<i>Bezug: alle Schwangeren</i>	48544			0			0		
Deutschland	38867	80,1	79,3	0	0,0	0,0	0	0,0	0,0
Anderes Land	9677	19,9	20,7	0	0,0	0,0	0	0,0	0,0
davon Nationalität (Schlüssel 1):									
Mittel-/Nordeuropa, Nordamerika (1)	654	6,8	7,0	0	0,0	0,0	0	0,0	0,0
Mittelmeerländer (2)	1420	14,7	16,1	0	0,0	0,0	0	0,0	0,0
Osteuropa (3)	2251	23,3	22,4	0	0,0	0,0	0	0,0	0,0
Mittlerer Osten, Nordafrika (4)	3945	40,8	40,6	0	0,0	0,0	0	0,0	0,0
Asien (5)	490	5,1	5,2	0	0,0	0,0	0	0,0	0,0
sonstige Staaten (6)	917	9,5	8,7	0	0,0	0,0	0	0,0	0,0

5.2.3 Sozialstatus

<i>Bezug: alle Schwangeren</i>	48544			0			0		
Schwangere alleinstehend	6287	13,0	12,8	0	0,0	0,0	0	0,0	0,0
Schwangere berufstätig	20959	43,2	43,5	0	0,0	0,0	0	0,0	0,0
Beruf der Schwangeren (Schlüssel 2)									
Hausfrau (1)	12432	25,6	26,8	0	0,0	0,0	0	0,0	0,0
in Ausbildung, Studium (2)	1174	2,4	2,6	0	0,0	0,0	0	0,0	0,0
un-/angelernte Arbeiterin, Aushilfskraft (4)	1245	2,6	2,7	0	0,0	0,0	0	0,0	0,0
Facharbeiterin, einfache Beamtin, ausführende Angestellte, Kleingewerbetreibende (5)	13090	27,0	26,8	0	0,0	0,0	0	0,0	0,0
mittlere bis leitende Beamtin und Angestellte, Selbständige mit mittlerem/größerem Betrieb, Freie Berufe, Meisterin (6)	7406	15,3	15,4	0	0,0	0,0	0	0,0	0,0
unbekannt (9)	2457	5,1	5,7	0	0,0	0,0	0	0,0	0,0

5.2.4 Vorausgegangene Schwangerschaften

	Hessen gesamt			Krankenhaus			Vergleichskollektiv		
	2010		2009	2010		2009	2010		2009
	N	%	%	N	%	%	N	%	%
<i>Bezug: alle Schwangeren</i>	48544			0			0		

Vorausgegangene Schwangerschaften

0	20368	42,0	41,3	0	0,0	0,0	0	0,0	0,0
1	15395	31,7	31,9	0	0,0	0,0	0	0,0	0,0
2	7209	14,9	15,1	0	0,0	0,0	0	0,0	0,0
3 und mehr	5572	11,5	11,6	0	0,0	0,0	0	0,0	0,0

Lebendgeburten

0	24776	51,0	50,2	0	0,0	0,0	0	0,0	0,0
1	16200	33,4	33,8	0	0,0	0,0	0	0,0	0,0
2	5266	10,8	11,1	0	0,0	0,0	0	0,0	0,0
3	1558	3,2	3,3	0	0,0	0,0	0	0,0	0,0
4	413	0,9	1,0	0	0,0	0,0	0	0,0	0,0
5 und mehr	331	0,7	0,7	0	0,0	0,0	0	0,0	0,0

Totgeburten

0	48251	99,4	99,3	0	0,0	0,0	0	0,0	0,0
1	284	0,6	0,6	0	0,0	0,0	0	0,0	0,0
2 und mehr	9	0,0	0,0	0	0,0	0,0	0	0,0	0,0

Aborte

0	39945	82,3	82,5	0	0,0	0,0	0	0,0	0,0
1	6633	13,7	13,4	0	0,0	0,0	0	0,0	0,0
2 und mehr	1966	4,0	4,2	0	0,0	0,0	0	0,0	0,0

Abbrüche

0	45598	93,9	94,0	0	0,0	0,0	0	0,0	0,0
1	2393	4,9	4,9	0	0,0	0,0	0	0,0	0,0
2 und mehr	553	1,1	1,2	0	0,0	0,0	0	0,0	0,0

EU-Gavidität

0	47930	98,7	98,7	0	0,0	0,0	0	0,0	0,0
1	560	1,2	1,2	0	0,0	0,0	0	0,0	0,0
2 und mehr	54	0,1	0,1	0	0,0	0,0	0	0,0	0,0

5.3 Informationen zur jetzigen Schwangerschaft

5.3.1 Anamnese

	Hessen gesamt			Krankenhaus			Vergleichskollektiv		
	2010		2009	2010		2009	2010		2009
	N	%	%	N	%	%	N	%	%
<i>Bezug: alle Schwangeren</i>	48544			0			0		
Zigarettenkonsum									
Raucherinnen gesamt	2632	5,4	5,9	0	0,0	0,0	0	0,0	0,0
Zigaretten pro Tag									
1 - 10	1927	4,0	4,3	0	0,0	0,0	0	0,0	0,0
11 - 20	647	1,3	1,4	0	0,0	0,0	0	0,0	0,0
> 20	58	0,1	0,2	0	0,0	0,0	0	0,0	0,0
Schwangere während der Schwangerschaft einem Arzt der Klinik vorgestellt	27304	56,2	57,0	0	0,0	0,0	0	0,0	0,0
Risikoschwangerschaft dokumentiert	14407	29,7	30,8	0	0,0	0,0	0	0,0	0,0
Schwangere erscheint ohne Mutterpaß	92	0,2	0,1	0	0,0	0,0	0	0,0	0,0
Schwanger mit Pessar	381	0,8	0,7	0	0,0	0,0	0	0,0	0,0
Anamn. Schwangerschaftsrisiken (Schlüssel 3)									
Mind. 1 Risiko nach Schlüssel 3	30529	62,9	63,2	0	0,0	0,0	0	0,0	0,0
Familiäre Belastung (1)	8625	17,8	18,1	0	0,0	0,0	0	0,0	0,0
Frühere eigene schwere Erkrankung (2)	4282	8,8	8,7	0	0,0	0,0	0	0,0	0,0
Blutungs-/Thromboseneigung (3)	724	1,5	1,4	0	0,0	0,0	0	0,0	0,0
Allergie (4)	9276	19,1	20,0	0	0,0	0,0	0	0,0	0,0
Frühere Bluttransfusionen (5)	327	0,7	0,6	0	0,0	0,0	0	0,0	0,0
Besondere psychische Belastung (6)	1077	2,2	2,2	0	0,0	0,0	0	0,0	0,0
Besondere soziale Belastung (7)	729	1,5	1,5	0	0,0	0,0	0	0,0	0,0
Rhesusinkompatibilität (8)	104	0,2	0,2	0	0,0	0,0	0	0,0	0,0
Diabetes mellitus (9)	495	1,0	1,1	0	0,0	0,0	0	0,0	0,0
Adipositas (10)	3274	6,7	6,4	0	0,0	0,0	0	0,0	0,0
Kleinwuchs (11)	287	0,6	0,5	0	0,0	0,0	0	0,0	0,0
Skelettanomalien (12)	518	1,1	1,0	0	0,0	0,0	0	0,0	0,0
Schwangere unter 18 Jahren (13)	282	0,6	0,6	0	0,0	0,0	0	0,0	0,0
Schwangere über 35 Jahren (14)	8000	16,5	16,6	0	0,0	0,0	0	0,0	0,0
Vielgebärende (> 4 Kinder) (15)	319	0,7	0,6	0	0,0	0,0	0	0,0	0,0
Z.n. Sterilitätsbehandlung (16)	1253	2,6	2,6	0	0,0	0,0	0	0,0	0,0
Z.n. Frühgeburt (< 37 SSW) (17)	1016	2,1	2,0	0	0,0	0,0	0	0,0	0,0
Z.n. Mangelgeburt (18)	184	0,4	0,4	0	0,0	0,0	0	0,0	0,0
Z.n. 2 oder mehr Aborten / Abbrüchen (19)	2497	5,1	5,1	0	0,0	0,0	0	0,0	0,0
Totes / geschädigtes Kind in der Anamnese (20)	610	1,3	1,4	0	0,0	0,0	0	0,0	0,0
Komplikationen bei vor. Entbindungen (21)	1641	3,4	3,3	0	0,0	0,0	0	0,0	0,0
Komplikationen post partum (22)	314	0,6	0,6	0	0,0	0,0	0	0,0	0,0
Z.n. Sectio (23)	6409	13,2	13,0	0	0,0	0,0	0	0,0	0,0
Z.n. anderen Uterus-Operationen (24)	850	1,8	1,7	0	0,0	0,0	0	0,0	0,0
Rasche Schwangerschaftsfolge (< 1 Jahr) (25)	1131	2,3	2,4	0	0,0	0,0	0	0,0	0,0
Z.n. HELLP (54)	44	0,1	0,0	0	0,0	0,0	0	0,0	0,0
Z.n. Eklampsie (55)	8	0,0	0,0	0	0,0	0,0	0	0,0	0,0
Z.n. Hypertonie (56)	16	0,0	0,0	0	0,0	0,0	0	0,0	0,0
Sonstiges Risiko (26)	2469	5,1	4,8	0	0,0	0,0	0	0,0	0,0
Pränatal gesicherte Fehlbildung	141	0,3	0,2	0	0,0	0,0	0	0,0	0,0
Pränatal vermutete Fehlbildung	49	0,1	0,1	0	0,0	0,0	0	0,0	0,0

	Hessen gesamt			Krankenhaus			Vergleichskollektiv		
	2010		2009	2010		2009	2010		2009
	N	%	%	N	%	%	N	%	%
<i>Bezug: alle Schwangeren</i>	48544			0			0		
Pränatal gesicherte oder vermutete Fehlbildung	190	0,4	0,3	0	0,0	0,0	0	0,0	0,0
davon die drei häufigsten Fehlbildungen:									
Hessen gesamt									
Q20	42	0,1	0,1						
Q64	14	0,0	0,0						
Q37	14	0,0	0,0						
Krankenhaus									
				0	0,0	0,0			
				0	0,0	0,0			
				0	0,0	0,0			
Vergleichskollektiv									
Q36							0	0,0	0,0
							0	0,0	0,0
							0	0,0	0,0

5.3.2 Untersuchungen in der Schwangerschaft

Erstuntersuchung (SSW)

bis 8 SSW	22945	47,3	47,2	0	0,0	0,0	0	0,0	0,0
9 - 12 SSW	16882	34,8	35,1	0	0,0	0,0	0	0,0	0,0
13 - 16 SSW	2557	5,3	5,2	0	0,0	0,0	0	0,0	0,0
> 16 SSW	1586	3,3	3,6	0	0,0	0,0	0	0,0	0,0
ohne Angaben	4574	9,4	8,9	0	0,0	0,0	0	0,0	0,0
Mittelwert		9			0			0	
Median		8			0			0	

Vorsorgeuntersuchung (Anzahl)

< 8	8944	18,4	17,9	0	0,0	0,0	0	0,0	0,0
8 - 12	26840	55,3	55,5	0	0,0	0,0	0	0,0	0,0
> 12	12760	26,3	26,6	0	0,0	0,0	0	0,0	0,0
ohne Angabe	0	0,0	0,0	0	0,0	0,0	0	0,0	0,0
Mittelwert		11			0			0	
Median		11			0			0	

Erste Ultraschalluntersuchung (SSW)

bis 8 SSW	9475	19,5	19,1	0	0,0	0,0	0	0,0	0,0
9 - 12 SSW	27890	57,5	57,7	0	0,0	0,0	0	0,0	0,0
13 - 16 SSW	4483	9,2	9,6	0	0,0	0,0	0	0,0	0,0
> 16 SSW	2259	4,7	5,1	0	0,0	0,0	0	0,0	0,0
ohne Angabe	4437	9,1	8,5	0	0,0	0,0	0	0,0	0,0
Mittelwert		11			0			0	
Median		10			0			0	

Ultraschalluntersuchung (Anzahl)

< 3	7838	16,1	15,6	0	0,0	0,0	0	0,0	0,0
3 - 5	31336	64,6	65,4	0	0,0	0,0	0	0,0	0,0
> 5	9370	19,3	19,0	0	0,0	0,0	0	0,0	0,0
ohne Angabe	0	0,0	0,0	0	0,0	0,0	0	0,0	0,0
Mittelwert		4			0			0	
Median		4			0			0	

5.3.3 Präpartale Diagnostik / Therapie

	Hessen gesamt			Krankenhaus			Vergleichskollektiv		
	2010		2009	2010		2009	2010		2009
	N	%	%	N	%	%	N	%	%
<i>Bezug: alle Schwangeren</i>	48544			0			0		
Chorionzottenbiopsie	256	0,5	0,6	0	0,0	0,0	0	0,0	0,0
Amniozentese	2342	4,8	6,2	0	0,0	0,0	0	0,0	0,0
Ambulanter Doppler durchgeführt	2009	4,1	4,6	0	0,0	0,0	0	0,0	0,0
- davon pathologischer Befund	128	0,3	0,3	0	0,0	0,0	0	0,0	0,0
Wehenbelastungstest	2092	4,3	5,4	0	0,0	0,0	0	0,0	0,0
Cerclage	265	0,5	0,5	0	0,0	0,0	0	0,0	0,0
Tokolyse									
orale Tokolyse	459	0,9	1,2	0	0,0	0,0	0	0,0	0,0
i.v. Tokolyse	1191	2,5	2,8	0	0,0	0,0	0	0,0	0,0
Dauer i.v. Tokolyse (in Tagen)									
Mittelwert	10			0			0		
Median	5			0			0		
Lungenreifebehandlung									
Lungenreifebehandlung durchgeführt	2083	4,3	4,4	0	0,0	0,0	0	0,0	0,0
zuletzt durchgeführt (in Tagen vor Entbindung)									
Mittelwert	35			0			0		
Median	30			0			0		

5.3.4 Befunde in der jetzigen Schwangerschaft

	Hessen gesamt			Krankenhaus			Vergleichskollektiv		
	2010		2009	2010		2009	2010		2009
	N	%	%	N	%	%	N	%	%
<i>Bezug: alle Schwangeren</i>	48544			0			0		

Befundete Schwangerschaftsrisiken (Schlüssel 4)

Mind. 1 Risiko nach Schlüssel 4	11882	24,5	25,1	0	0,0	0,0	0	0,0	0,0
Behandlungsbedürftige Allgemeinerkrankung (27)	463	1,0	0,8	0	0,0	0,0	0	0,0	0,0
Dauermedikation (28)	460	0,9	0,9	0	0,0	0,0	0	0,0	0,0
Abusus (29)	1281	2,6	2,9	0	0,0	0,0	0	0,0	0,0
Besondere psychische Belastung (30)	140	0,3	0,3	0	0,0	0,0	0	0,0	0,0
Besondere soziale Belastung (31)	75	0,2	0,2	0	0,0	0,0	0	0,0	0,0
Blutungen vor 28 SSW (32)	591	1,2	1,4	0	0,0	0,0	0	0,0	0,0
Blutungen nach 28 SSW (33)	145	0,3	0,3	0	0,0	0,0	0	0,0	0,0
Placenta praevia (34)	113	0,2	0,3	0	0,0	0,0	0	0,0	0,0
Mehrlingsschwangerschaft (35)	843	1,7	1,7	0	0,0	0,0	0	0,0	0,0
Hydramnion (36)	174	0,4	0,3	0	0,0	0,0	0	0,0	0,0
Oligohydramnie (37)	312	0,6	0,7	0	0,0	0,0	0	0,0	0,0
Terminunklarheit (38)	653	1,3	1,7	0	0,0	0,0	0	0,0	0,0
Placentainsuffizienz (39)	264	0,5	0,6	0	0,0	0,0	0	0,0	0,0
Isthmozervikale Insuffizienz (40)	740	1,5	1,6	0	0,0	0,0	0	0,0	0,0
Vorzeitige Wehentätigkeit (41)	1470	3,0	3,4	0	0,0	0,0	0	0,0	0,0
Anämie (42)	444	0,9	1,1	0	0,0	0,0	0	0,0	0,0
Harnwegsinfektion (43)	149	0,3	0,3	0	0,0	0,0	0	0,0	0,0
Indirekter Coombstest positiv (44)	10	0,0	0,0	0	0,0	0,0	0	0,0	0,0
Risiko aus anderen serologischen Befunden (45)	320	0,7	0,7	0	0,0	0,0	0	0,0	0,0
Hypertonie (46)	669	1,4	1,3	0	0,0	0,0	0	0,0	0,0
Eiweißausscheidung über 1 ⁰ / ₁₀₀ (47)	106	0,2	0,2	0	0,0	0,0	0	0,0	0,0
Mittelgradige - schwere Ödeme (48)	229	0,5	0,5	0	0,0	0,0	0	0,0	0,0
Hypotonie (49)	38	0,1	0,1	0	0,0	0,0	0	0,0	0,0
Gestationsdiabetes (50)	3206	6,6	6,1	0	0,0	0,0	0	0,0	0,0
Lageanomalie (51)	554	1,1	1,1	0	0,0	0,0	0	0,0	0,0
Hyperemesis (53)	43	0,1	0,1	0	0,0	0,0	0	0,0	0,0
Sonstiges Risiko (52)	1810	3,7	3,8	0	0,0	0,0	0	0,0	0,0

Tragzeit (in vollendeten Wochen)

< 27 SSW	194	0,4	0,3	0	0,0	0,0	0	0,0	0,0
27 - 31 SSW	404	0,8	0,9	0	0,0	0,0	0	0,0	0,0
32 - 36 SSW	3179	6,5	6,4	0	0,0	0,0	0	0,0	0,0
37 - 41 SSW	44403	91,5	91,2	0	0,0	0,0	0	0,0	0,0
> 41 SSW	364	0,7	1,1	0	0,0	0,0	0	0,0	0,0
ohne Angabe	0	0,0	0,0	0	0,0	0,0	0	0,0	0,0

BMI bei Erstuntersuchung

< 20 kg / m ²	4057	8,4	8,3	0	0,0	0,0	0	0,0	0,0
20 - 25 kg / m ²	24322	50,1	50,4	0	0,0	0,0	0	0,0	0,0
26 - 30 kg / m ²	8842	18,2	18,4	0	0,0	0,0	0	0,0	0,0
> 30 kg / m ²	4876	10,0	9,5	0	0,0	0,0	0	0,0	0,0
nicht errechenbar	6447	13,3	13,3	0	0,0	0,0	0	0,0	0,0

Gewichtszunahme

< 5 %	1432	2,9	2,9	0	0,0	0,0	0	0,0	0,0
5 - 14 %	8529	17,6	17,5	0	0,0	0,0	0	0,0	0,0
15 - 20 %	9907	20,4	21,1	0	0,0	0,0	0	0,0	0,0
21 - 30 %	14710	30,3	30,2	0	0,0	0,0	0	0,0	0,0
> 30 %	6126	12,6	12,4	0	0,0	0,0	0	0,0	0,0
nicht errechenbar	7840	16,2	15,9	0	0,0	0,0	0	0,0	0,0

5.3.5 Präpartaler stationärer Aufenthalt

	Hessen gesamt			Krankenhaus			Vergleichskollektiv		
	2010		2009	2010		2009	2010		2009
	N	%	%	N	%	%	N	%	%
<i>Bezug: alle Schwangeren</i>	48544			0			0		

Präpartaler stationärer Aufenthalt (in Tagen)

0 Tage	45229	93,2	92,6	0	0,0	0,0	0	0,0	0,0
1 - 7 Tage	2255	4,6	5,0	0	0,0	0,0	0	0,0	0,0
8 - 14 Tage	645	1,3	1,4	0	0,0	0,0	0	0,0	0,0
15 - 21 Tage	172	0,4	0,5	0	0,0	0,0	0	0,0	0,0
> 21 Tage	243	0,5	0,5	0	0,0	0,0	0	0,0	0,0
ohne Angabe	0	0,0	0,0	0	0,0	0,0	0	0,0	0,0

Vorstationäre Behandlung

Rate vorstationäre Behandlung > 0	779	0,0	0,0	0	0,0	0,0	0	0,0	0,0
-----------------------------------	-----	-----	-----	---	------------	-----	---	-----	-----

Dauer der vorstationären Behandlung

Median	1			0			0		
--------	---	--	--	---	--	--	---	--	--

SSW des 1. präpartalen Klinikaufenthaltes

< 21. SSW	852	1,8	0,0	0	0,0	0,0	0	0,0	0,0
21. - 27. SSW	592	1,2	0,0	0	0,0	0,0	0	0,0	0,0
28. - 31. SSW	586	1,2	0,0	0	0,0	0,0	0	0,0	0,0
32. - 26. SSW	878	1,8	0,0	0	0,0	0,0	0	0,0	0,0
> 36. SSW	372	0,8	0,0	0	0,0	0,0	0	0,0	0,0

Bezug: alle Schwangeren

Indikation des ersten stationären Aufenthaltes	Hessen gesamt			Krankenhaus			Vergleichskollektiv		
	2010		2009	2010		2009	2010		2009
	N	%	%	N	%	%	N	%	%
Familiäre Belastung (1)	18	0,0	0,0	0	0,0	0	0	0,0	0,0
Frühere eigene schwere Erkrankung (2)	45	0,1	0,1	0	0,0	0	0	0,0	0,0
Blutungs-/Thromboseneigung (3)	17	0,0	0,0	0	0,0	0	0	0,0	0,0
Allergie (4)	10	0,0	0,0	0	0,0	0	0	0,0	0,0
Frühere Bluttransfusionen (5)	1	0,0	0,0	0	0,0	0	0	0,0	0,0
Besondere psychische Belastung (6)	11	0,0	0,0	0	0,0	0	0	0,0	0,0
Besondere soziale Belastung (7)	9	0,0	0,0	0	0,0	0	0	0,0	0,0
Rhesusinkompatibilität (8)	0	0,0	0,0	0	0,0	0	0	0,0	0,0
Diabetes mellitus (9)	30	0,1	0,1	0	0,0	0	0	0,0	0,0
Adipositas (10)	8	0,0	0,0	0	0,0	0	0	0,0	0,0
Kleinwuchs (11)	0	0,0	0,0	0	0,0	0	0	0,0	0,0
Skelettanomalien (12)	1	0,0	0,0	0	0,0	0	0	0,0	0,0
Schwangere unter 18 Jahren (13)	2	0,0	0,0	0	0,0	0	0	0,0	0,0
Schwangere über 35 Jahren (14)	3	0,0	0,0	0	0,0	0	0	0,0	0,0
Vielgebärende (> 4 Kinder) (15)	1	0,0	0,0	0	0,0	0	0	0,0	0,0
Z.n. Sterilitätsbehandlung (16)	11	0,0	0,0	0	0,0	0	0	0,0	0,0
Z.n. Frühgeburt (< 37 SSW) (17)	8	0,0	0,0	0	0,0	0	0	0,0	0,0
Z.n. Mangelgeburt (18)	1	0,0	0,0	0	0,0	0	0	0,0	0,0
Z.n. 2 oder mehr Aborten / Abbrüchen (19)	14	0,0	0,0	0	0,0	0	0	0,0	0,0
Totes / geschädigtes Kind in der Anamnese (20)	5	0,0	0,0	0	0,0	0	0	0,0	0,0
Komplikationen bei vor. Entbindungen (21)	10	0,0	0,0	0	0,0	0	0	0,0	0,0
Komplikationen post partum (22)	1	0,0	0,0	0	0,0	0	0	0,0	0,0
Z.n. Sectio (23)	35	0,1	0,1	0	0,0	0	0	0,0	0,0
Z.n. anderen Uterus-Operationen (24)	5	0,0	0,0	0	0,0	0	0	0,0	0,0
Rasche Schwangerschaftsfolge (< 1 Jahr) (25)	1	0,0	0,0	0	0,0	0	0	0,0	0,0
Z.n. HELLP (54)	5	0,0	0,0	0	0,0	0	0	0,0	0,0
Z.n. Eklampsie (55)	0	0,0	0,0	0	0,0	0	0	0,0	0,0
Z.n. Hypertonie (56)	5	0,0	0,0	0	0,0	0	0	0,0	0,0
Sonstiges Risiko (26)	194	0,4	0,4	0	0,0	0	0	0,0	0,0
Behandlungsbedürftige Allgemeinerkrankung (27)	193	0,4	0,4	0	0,0	0	0	0,0	0,0
Dauermedikation (28)	1	0,0	0,0	0	0,0	0	0	0,0	0,0
Abusus (29)	10	0,0	0,0	0	0,0	0	0	0,0	0,0
Besondere psychische Belastung (30)	16	0,0	0,0	0	0,0	0	0	0,0	0,0
Besondere soziale Belastung (31)	4	0,0	0,0	0	0,0	0	0	0,0	0,0
Blutungen vor der 28. SSW (32)	270	0,6	0,6	0	0,0	0	0	0,0	0,0
Blutungen nach der 28. SSW (33)	100	0,2	0,2	0	0,0	0	0	0,0	0,0
Placenta praevia (34)	22	0,0	0,1	0	0,0	0	0	0,0	0,0
Mehrlingsschwangerschaft (35)	29	0,1	0,1	0	0,0	0	0	0,0	0,0
Hydramnion (36)	11	0,0	0,0	0	0,0	0	0	0,0	0,0
Oligohydramnie (37)	21	0,0	0,1	0	0,0	0	0	0,0	0,0
Terminunklarheit (38)	3	0,0	0,0	0	0,0	0	0	0,0	0,0
Placentainsuffizienz (39)	59	0,1	0,1	0	0,0	0	0	0,0	0,0
Isthmozervikale Insuffizienz (40)	394	0,8	0,8	0	0,0	0	0	0,0	0,0
Vorzeitige Wehentätigkeit (41)	749	1,5	1,9	0	0,0	0	0	0,0	0,0
Anämie (42)	11	0,0	0,0	0	0,0	0	0	0,0	0,0
Harnwegsinfektion (43)	86	0,2	0,2	0	0,0	0	0	0,0	0,0
Indirekter Coombstest positiv (44)	1	0,0	0,0	0	0,0	0	0	0,0	0,0
Risiko aus anderen serologischen Befunden (45)	16	0,0	0,0	0	0,0	0	0	0,0	0,0
Hypertonie (46)	155	0,3	0,3	0	0,0	0	0	0,0	0,0
Eiweißausscheidung über 1 ⁰ / ₁₀₀ (47)	7	0,0	0,0	0	0,0	0	0	0,0	0,0
Mittelgradige - schwere Ödeme (48)	33	0,1	0,1	0	0,0	0	0	0,0	0,0
Hypotonie (49)	8	0,0	0,0	0	0,0	0	0	0,0	0,0
Gestationsdiabetes (50)	77	0,2	0,2	0	0,0	0	0	0,0	0,0
Lageanomalie (51)	15	0,0	0,0	0	0,0	0	0	0,0	0,0
Hyperemesis (53)	157	0,3	0,4	0	0,0	0	0	0,0	0,0

5.4 Entbindung

	Hessen gesamt			Krankenhaus			Vergleichskollektiv		
	2010		2009	2010		2009	2010		2009
	N	%	%	N	%	%	N	%	%
<i>Bezug: alle Schwangeren</i>	48544			0			0		
In die Klinik weitergeleitete Haus-/Praxisgeburt	406	0,8	0,9	0	0,0	0,0	0	0,0	0,0

5.4.1 Aufnahmediagnosen

häufigste Diagnosen	Hessen gesamt			Krankenhaus			Vergleichskollektiv		
	ICD 10	N	%	ICD 10	N	%	ICD 10	N	%
1.	O09	23724	48,9		0	0,0		0	0,0
2.	O80	16331	33,6		0	0,0		0	0,0
3.	O42	5926	12,2		0	0,0		0	0,0
4.	O82	4287	8,8		0	0,0		0	0,0
5.	Z37	3606	7,4		0	0,0		0	0,0

häufigste Kombinationen	Hessen gesamt			Krankenhaus			Vergleichskollektiv		
	ICD 1 + ICD 2	N	%	ICD 1 + ICD 2	N	%	ICD 1 + ICD 2	N	%
1.	O09 + O80	4737	9,8		0	0,0		0	0,0
2.	O09 + O42	3264	6,7		0	0,0		0	0,0
3.	O09 + O47	2721	5,6		0	0,0		0	0,0
4.	E66 + O09	1667	3,4		0	0,0		0	0,0
5.	O80 + Z37	1414	2,9		0	0,0		0	0,0
6.	O09 + O48	1350	2,8		0	0,0		0	0,0
7.	O09 + O34	1269	2,6		0	0,0		0	0,0
8.	O09 + O24	1170	2,4		0	0,0		0	0,0
9.	O09 + O82	682	1,4		0	0,0		0	0,0
10.	O42 + O80	559	1,2		0	0,0		0	0,0
11.	O09 + O36	485	1,0		0	0,0		0	0,0
12.	O09 + Z34	434	0,9		0	0,0		0	0,0
13.	O09 + O64	326	0,7		0	0,0		0	0,0
14.	O48 + O80	304	0,6		0	0,0		0	0,0
15.	O09 + O41	303	0,6		0	0,0		0	0,0

Fälle mit kombinierten Diagnosen	28678	59,1		0	0		0	0
Fälle mit Einzeldiagnosen	19866	40,9		0	0		0	0

5.4.2 Subpartale Diagnostik

	Hessen gesamt			Krankenhaus			Vergleichskollektiv		
	2010		2009	2010		2009	2010		2009
	N	%	%	N	%	%	N	%	%
<i>Bezug: Kinder mit Fetalblutanalyse</i>	4025	100,0	100,0	0	0,0	0,0	0	0,0	0,0

Fetalblutanalyse

pH-Wert < 7,00	6	0,1	0,1	0	0,0	0,0	0	0,0	0,0
pH-Wert 7,00 - 7,09	21	0,5	1,0	0	0,0	0,0	0	0,0	0,0
pH-Wert 7,10 - 7,19	222	5,5	7,3	0	0,0	0,0	0	0,0	0,0
pH-Wert > 7,19	3528	87,7	87,2	0	0,0	0,0	0	0,0	0,0

Base Excess < -10	115	2,9	3,8	0	0,0	0,0	0	0,0	0,0
Base Excess -10,0 bis -5,1	607	15,1	18,3	0	0,0	0,0	0	0,0	0,0
Base Excess -0,1 bis -5,0	1428	35,5	38,3	0	0,0	0,0	0	0,0	0,0
Base Excess ≥ 0,0	266	6,6	5,6	0	0,0	0,0	0	0,0	0,0

	Hessen gesamt			Krankenhaus			Vergleichskollektiv		
	2010		2009	2010		2009	2010		2009
	N	%	%	N	%	%	N	%	%
<i>Bezug: alle Schwangeren</i>	48544			0			0		

CTG-Kontrolle (Geburts-CTG) ¹

intermittierend	20285	41,8	42,9	0	0,0	0,0	0	0,0	0,0
kontinuierlich bis Geburt	18308	37,7	38,2	0	0,0	0,0	0	0,0	0,0
kontinuierlich bis Desinfektion	5805	12,0	11,8	0	0,0	0,0	0	0,0	0,0
nicht durchgeführt	4175	8,6	7,2	0	0,0	0,0	0	0,0	0,0

5.4.3 Befunde**MM-Weite bei Aufnahme**

Vaginale Entbindungen	32048	66,0	66,4	0	0,0	0,0	0	0,0	0,0
-----------------------	-------	------	------	---	-----	-----	---	-----	-----

davon MM-Weite bei Aufnahme (in cm)

0 - 2 cm	21098	65,8	65,2	0	0,0	0,0	0	0,0	0,0
3 - 5 cm	7958	24,8	25,4	0	0,0	0,0	0	0,0	0,0
> 5 cm	2992	9,3	9,4	0	0,0	0,0	0	0,0	0,0

Bezug: alle Kinder

49528			0			0		
-------	--	--	---	--	--	---	--	--

Vorzeitiger Blasensprung

Vorzeitiger Blasensprung gesamt	17067	34,5	34,4	0	0,0	0,0	0	34,5	34,4
---------------------------------	-------	------	------	---	-----	-----	---	------	------

davon Zeitdifferenz ²

< 13 Stunden	11303	66,2	67,1	0	0,0	0,0	0	0,0	0,0
13 - 24 Stunden	2917	17,1	16,5	0	0,0	0,0	0	0,0	0,0
25 - 48 Stunden	1629	9,5	9,1	0	0,0	0,0	0	0,0	0,0
> 48 Stunden	811	4,8	4,4	0	0,0	0,0	0	0,0	0,0
ohne Zeitangabe	407	2,4	2,8	0	0,0	0,0	0	0,0	0,0

Lage des Kindes

Regelrechte Schädellage	43667	88,2	88,2	0	0,0	0,0	0	0,0	0,0
Regelwidrige Schädellage	2660	5,4	5,3	0	0,0	0,0	0	0,0	0,0
Beckenendlage	2797	5,6	5,6	0	0,0	0,0	0	0,0	0,0
Querlage	328	0,7	0,6	0	0,0	0,0	0	0,0	0,0

¹ Zusammenfassung von interner und externer CTG-Kontrolle² Errechnung der Zeitspanne:

bei vaginaler Entbindung bzw. sekundärer Sectio mit Angabe der Geburtsdauer: Differenz zwischen Blasensprung Wehenbeginn (errechnet aus Geburtsdauer)

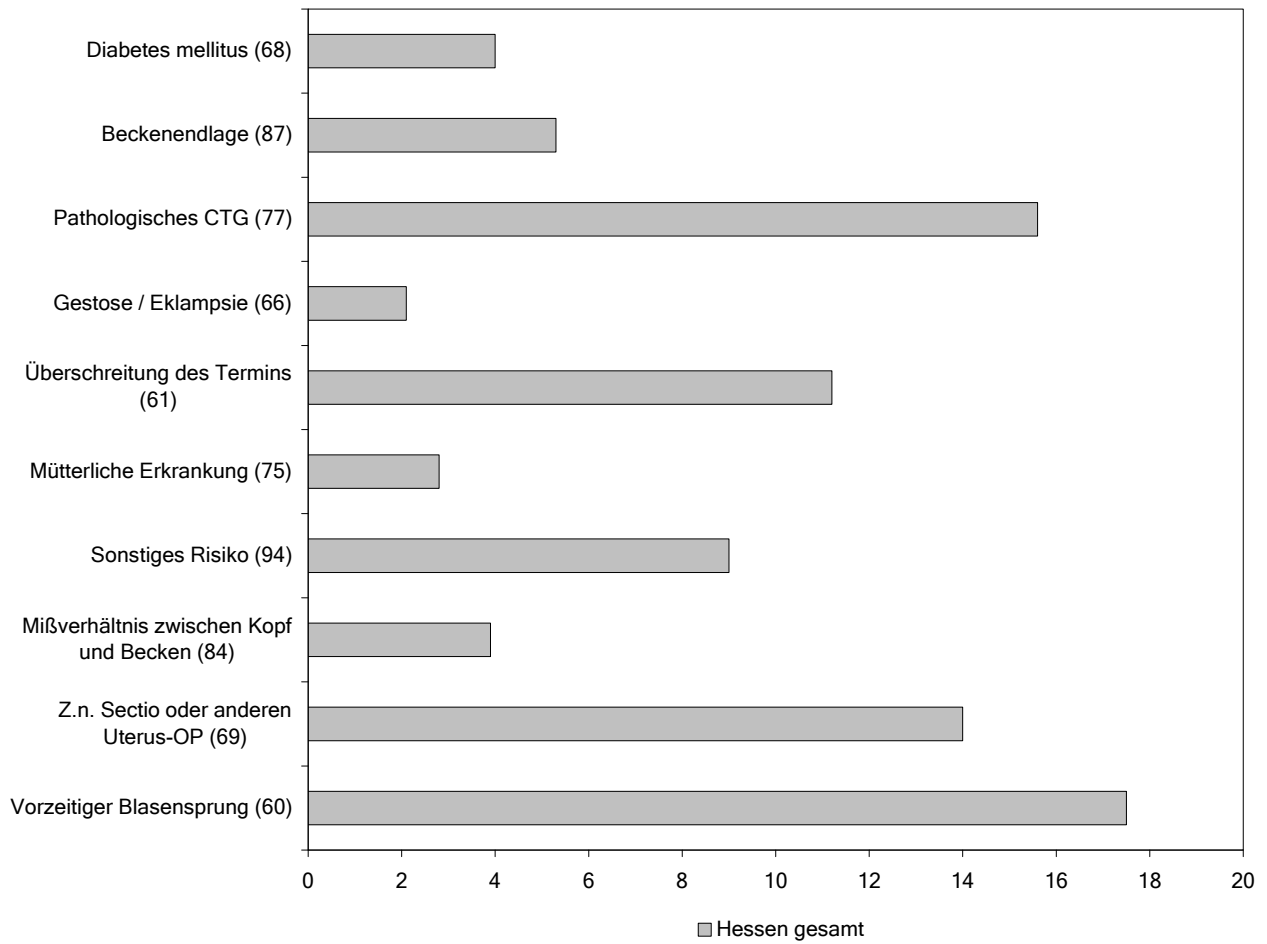
bei primärer Sectio: Differenz zwischen Blasensprung und Geburt

	Hessen gesamt			Krankenhaus			Vergleichskollektiv		
	2010		2009	2010		2009	2010		2009
	N	%	%	N	%	%	N	%	%
<i>Bezug: alle Schwangeren</i>	48544			0			0		

Geburtsrisiken (Schlüssel 5)

Mind. 1 Risiko nach Schlüssel 5	36621	75,4	74,7	0	0,0	0,0	0	0,0	0,0
Vorzeitiger Blasensprung (60)	8485	17,5	16,7	0	0,0	0,0	0	0,0	0,0
Überschreitung des Termins (61)	5440	11,2	11,2	0	0,0	0,0	0	0,0	0,0
Fehlbildung (62)	169	0,3	0,3	0	0,0	0,0	0	0,0	0,0
Frühgeburt (63)	1467	3,0	3,0	0	0,0	0,0	0	0,0	0,0
Mehrlingsschwangerschaft (64)	919	1,9	1,8	0	0,0	0,0	0	0,0	0,0
Plazentainsuffizienz (V.a.) (65)	1187	2,4	2,4	0	0,0	0,0	0	0,0	0,0
Gestose / Eklampsie (66)	1029	2,1	2,0	0	0,0	0,0	0	0,0	0,0
RH-Inkompatibilität (67)	32	0,1	0,0	0	0,0	0,0	0	0,0	0,0
Diabetes mellitus (68)	1944	4,0	3,7	0	0,0	0,0	0	0,0	0,0
Z.n. Sectio oder anderen Uterus-OP (69)	6785	14,0	13,5	0	0,0	0,0	0	0,0	0,0
Placenta praevia (70)	198	0,4	0,4	0	0,0	0,0	0	0,0	0,0
Vorzeitige Plazentalösung (71)	227	0,5	0,4	0	0,0	0,0	0	0,0	0,0
Sonstige uterine Blutungen (72)	257	0,5	0,5	0	0,0	0,0	0	0,0	0,0
Amnioninfektionssyndrom (V.a.) (73)	348	0,7	0,6	0	0,0	0,0	0	0,0	0,0
Fieber unter der Geburt (74)	98	0,2	0,2	0	0,0	0,0	0	0,0	0,0
Mütterliche Erkrankung (75)	1349	2,8	2,7	0	0,0	0,0	0	0,0	0,0
Mangelnde Kooperation der Mutter (76)	606	1,2	1,2	0	0,0	0,0	0	0,0	0,0
Pathologisches CTG (77)	7581	15,6	14,8	0	0,0	0,0	0	0,0	0,0
Grünes Fruchtwasser (78)	3803	7,8	7,1	0	0,0	0,0	0	0,0	0,0
Aziose während der Geburt (79)	144	0,3	0,3	0	0,0	0,0	0	0,0	0,0
Nabelschnurvorfal (80)	44	0,1	0,1	0	0,0	0,0	0	0,0	0,0
V.a. sonstige Nabelschnurkomplikationen (81)	3838	7,9	8,1	0	0,0	0,0	0	0,0	0,0
Protrahierte Geburt: Eröffnungsperiode (82)	1988	4,1	4,1	0	0,0	0,0	0	0,0	0,0
Protrahierte Geburt: Austreibungsperiode (83)	2710	5,6	5,7	0	0,0	0,0	0	0,0	0,0
Mißverhältnis zwischen Kopf und Becken (84)	1883	3,9	3,9	0	0,0	0,0	0	0,0	0,0
Drohende / erfolgte Uterusruptur (85)	171	0,4	0,3	0	0,0	0,0	0	0,0	0,0
Querlage / Schräglage (86)	304	0,6	0,6	0	0,0	0,0	0	0,0	0,0
Beckenendlage (87)	2585	5,3	5,3	0	0,0	0,0	0	0,0	0,0
Hintere Hinterhauptslage (88)	1223	2,5	2,7	0	0,0	0,0	0	0,0	0,0
Vorderhauptslage (89)	154	0,3	0,4	0	0,0	0,0	0	0,0	0,0
Gesichtslage / Stirnlage (90)	58	0,1	0,1	0	0,0	0,0	0	0,0	0,0
Tiefer Querstand (91)	15	0,0	0,1	0	0,0	0,0	0	0,0	0,0
Hoher Geradstand (92)	648	1,3	1,2	0	0,0	0,0	0	0,0	0,0
Sonstige regelwidrige Schädellage (93)	559	1,2	1,1	0	0,0	0,0	0	0,0	0,0
HELLP (95)	181	0,4	0,3	0	0,0	0,0	0	0,0	0,0
Intrauteriner Fruchttod (96)	111	0,2	0,2	0	0,0	0,0	0	0,0	0,0
Pathologischer Dopplerbefund (97)	202	0,4	0,4	0	0,0	0,0	0	0,0	0,0
Schulterdystokie (98)	169	0,3	0,3	0	0,0	0,0	0	0,0	0,0
Sonstiges Risiko (94)	4373	9,0	8,8	0	0,0	0,0	0	0,0	0,0

Geburtsrisiken: Darstellung der zehn häufigsten Schlüssel Ihrer Klinik



Bezug: vaginal geborene Kinder	Hessen gesamt		Krankenhaus			Vergleichskollektiv		
	2010		2009		2010		2009	
	N	%	N	%	N	%	N	%
	33740		0		0		0	

Geburtsdauer

	2010 N	2010 %	2009 %	2010 N	2010 %	2009 %	2010 N	2010 %	2009 %
1 - 2 Stunden	2943	8,7	8,6	0	0,0	0,0	0	0,0	0,0
3 - 6 Stunden	10027	29,7	30,1	0	0,0	0,0	0	0,0	0,0
7 - 11 Stunden	5997	17,8	18,3	0	0,0	0,0	0	0,0	0,0
12 - 18 Stunden	2101	6,2	5,9	0	0,0	0,0	0	0,0	0,0
> 18 Stunden	413	1,2	1,4	0	0,0	0,0	0	0,0	0,0
ohne Angabe	12259	36,3	35,8	0	0,0	0,0	0	0,0	0,0

Pressdauer

	2010 N	2010 %	2009 %	2010 N	2010 %	2009 %	2010 N	2010 %	2009 %
1 - 10 Min.	13590	40,3	39,9	0	0,0	0,0	0	0,0	0,0
11 - 20 Min.	6228	18,5	18,5	0	0,0	0,0	0	0,0	0,0
21 - 30 Min.	2171	6,4	6,6	0	0,0	0,0	0	0,0	0,0
> 30 Min.	1461	4,3	4,4	0	0,0	0,0	0	0,0	0,0
ohne Angabe	10290	30,5	30,6	0	0,0	0,0	0	0,0	0,0

5.4.4 Subpartale Therapie

	Hessen gesamt			Krankenhaus			Vergleichskollektiv		
	2010		2009	2010		2009	2010		2009
	N	%	%	N	%	%	N	%	%
<i>Bezug: alle Schwangeren</i>	48544			0			0		

Geburtseinleitung

Einleitungen gesamt	10326	21,3	20,1	0	0,0	0,0	0	0,0	0,0
---------------------	-------	------	------	---	-----	-----	---	-----	-----

(incl. medikamentöser Zervixreifung)

Medikamentöse Zervixreifung	3759	7,7	7,9	0	0,0	0,0	0	0,0	0,0
Medikamentöse Geburtseinleitung	9639	19,9	18,7	0	0,0	0,0	0	0,0	0,0
Amniotomie	495	1,0	1,1	0	0,0	0,0	0	0,0	0,0

Einleitungen (ohne Zervixreifung)	9759	20,1	18,9	0	0,0	0,0	0	0,0	0,0
-----------------------------------	------	------	------	---	-----	-----	---	-----	-----

davon Indikation (Schlüssel 5) ¹

Vorzeitiger Blasensprung (60)	2366	24,2	24,4	0	0,0	0,0	0	0,0	0,0
Überschreitung des Termins (61)	3243	33,2	32,8	0	0,0	0,0	0	0,0	0,0
Fehlbildung (62)	41	0,4	0,5	0	0,0	0,0	0	0,0	0,0
Frühgeburt (63)	42	0,4	0,3	0	0,0	0,0	0	0,0	0,0
Mehrlingsschwangerschaft (64)	87	0,9	1,2	0	0,0	0,0	0	0,0	0,0
Plazentainsuffizienz (V.a.) (65)	656	6,7	6,3	0	0,0	0,0	0	0,0	0,0
Gestose / Eklampsie (66)	502	5,1	5,0	0	0,0	0,0	0	0,0	0,0
RH-Inkompatibilität (67)	4	0,0	0,0	0	0,0	0,0	0	0,0	0,0
Diabetes mellitus (68)	987	10,1	10,4	0	0,0	0,0	0	0,0	0,0
Z.n. Sectio oder anderen Uterus-OP (69)	55	0,6	0,7	0	0,0	0,0	0	0,0	0,0
Placenta praevia (70)	5	0,1	0,0	0	0,0	0,0	0	0,0	0,0
Vorzeitige Plazentalösung (71)	3	0,0	0,0	0	0,0	0,0	0	0,0	0,0
Sonstige uterine Blutungen (72)	23	0,2	0,3	0	0,0	0,0	0	0,0	0,0
Amnioninfektionssyndrom (V.a.) (73)	27	0,3	0,2	0	0,0	0,0	0	0,0	0,0
Fieber unter der Geburt (74)	3	0,0	0,1	0	0,0	0,0	0	0,0	0,0
Mütterliche Erkrankung (75)	268	2,7	3,0	0	0,0	0,0	0	0,0	0,0
Mangelnde Kooperation der Mutter (76)	68	0,7	0,7	0	0,0	0,0	0	0,0	0,0
Pathologisches CTG (77)	508	5,2	5,3	0	0,0	0,0	0	0,0	0,0
Grünes Fruchtwasser (78)	33	0,3	0,5	0	0,0	0,0	0	0,0	0,0
Aziose während der Geburt (79)	0	0,0	0,0	0	0,0	0,0	0	0,0	0,0
Nabelschnurvorfal (80)	0	0,0	0,0	0	0,0	0,0	0	0,0	0,0
V.a. sonstige Nabelschnurkomplikationen (81)	7	0,1	0,1	0	0,0	0,0	0	0,0	0,0
Protrahierte Geburt: Eröffnungsperiode (82)	140	1,4	1,0	0	0,0	0,0	0	0,0	0,0
Protrahierte Geburt: Austreibungsperiode (83)	38	0,4	0,4	0	0,0	0,0	0	0,0	0,0
Mißverhältnis zwischen Kopf und Becken (84)	130	1,3	0,7	0	0,0	0,0	0	0,0	0,0
Drohende / erfolgte Uterusruptur (85)	1	0,0	0,0	0	0,0	0,0	0	0,0	0,0
Querlage / Schräglage (86)	0	0,0	0,0	0	0,0	0,0	0	0,0	0,0
Beckenendlage (87)	11	0,1	0,1	0	0,0	0,0	0	0,0	0,0
Hintere Hinterhauptslage (88)	0	0,0	0,0	0	0,0	0,0	0	0,0	0,0
Vorderhauptslage (89)	1	0,0	0,0	0	0,0	0,0	0	0,0	0,0
Gesichtslage / Stirnlage (90)	0	0,0	0,0	0	0,0	0,0	0	0,0	0,0
Tiefer Querstand (91)	0	0,0	0,0	0	0,0	0,0	0	0,0	0,0
Hoher Geradstand (92)	2	0,0	0,0	0	0,0	0,0	0	0,0	0,0
Sonstige regelwidrige Schädellage (93)	3	0,0	0,0	0	0,0	0,0	0	0,0	0,0
HELLP (95)	15	0,2	0,4	0	0,0	0,0	0	0,0	0,0
Intrauteriner Fruchttod (96)	81	0,8	1,0	0	0,0	0,0	0	0,0	0,0
Pathologischer Dopplerbefund (97)	37	0,4	0,5	0	0,0	0,0	0	0,0	0,0
Schulterdystokie (98)	0	0,0	0,0	0	0,0	0,0	0	0,0	0,0
Sonstiges Risiko (94)	1530	15,7	15,6	0	0,0	0,0	0	0,0	0,0

¹ bei Zervix-Reifung keine Indikation erforderlich, daher alleinige Zervix-Reifungen nicht berücksichtigt

	Hessen gesamt			Krankenhaus			Vergleichskollektiv		
	2010		2009	2010		2009	2010		2009
	N	%	%	N	%	%	N	%	%
<i>Bezug: alle Schwangeren</i>	48544			0			0		

Wehenmittel s.p.	10838	22,3	25,7	0	0,0	0,0	0	0,0	0,0
Tokolyse s.p.	3579	7,4	9,3	0	0,0	0,0	0	0,0	0,0

Anästhesie

Allgemeinanästhesie	3428	7,1	7,3	0	0,0	0,0	0	0,0	0,0
Pudendus	198	0,4	0,5	0	0,0	0,0	0	0,0	0,0
Sonstige Anästhesie	6512	13,4	13,9	0	0,0	0,0	0	0,0	0,0

Epi-/Periduralanästhesie	11897	24,5	24,3	0	0,0	0,0	0	0,0	0,0
durch Geburtshelfer	1140	9,6	10,7	0	0,0	0,0	0	0,0	0,0
durch Anästhesisten	10757	90,4	89,3	0	0,0	0,0	0	0,0	0,0

Spinalanästhesie	9989	20,6	19,7	0	0,0	0,0	0	0,0	0,0
durch Geburtshelfer	59	0,6	0,6	0	0,0	0,0	0	0,0	0,0
durch Anästhesisten	9930	99,4	99,4	0	0,0	0,0	0	0,0	0,0

Analgetika	9501	19,6	19,9	0	0,0	0,0	0	0,0	0,0
Akupunktur	1116	2,3	2,5	0	0,0	0,0	0	0,0	0,0
Alternative Analgesien	1866	3,8	3,8	0	0,0	0,0	0	0,0	0,0

<i>Bezug: alle Kinder</i>	49528			0			0		
---------------------------	-------	--	--	---	--	--	---	--	--

Entbindungsmodus

Spontangeburt aus Schädellage	29152	58,9	59,5	0	0,0	0,0	0	0,0	0,0
Spontangeburt aus Beckenendlage	244	0,5	0,5	0	0,0	0,0	0	0,0	0,0
Primäre Sectio	7810	15,8	16,2	0	0,0	0,0	0	0,0	0,0
Sekundäre Sectio	7978	16,1	15,3	0	0,0	0,0	0	0,0	0,0
Sectio nicht näher bezeichnet	1427	2,9	2,8	0	0,0	0,0	0	0,0	0,0
Vakuum	2542	5,1	4,9	0	0,0	0,0	0	0,0	0,0
Forzeps	375	0,8	0,8	0	0,0	0,0	0	0,0	0,0

<i>Bezug: Schwangere mit vaginaler Entbindung</i>	32048			0			0		
---	-------	--	--	---	--	--	---	--	--

Entbindungsposition

Kreißbett	25381	79,2	79,5	0	0,0	0,0	0	0,0	0,0
Hocker	991	3,1	3,0	0	0,0	0,0	0	0,0	0,0
Unterwassergeburt	576	1,8	1,9	0	0,0	0,0	0	0,0	0,0
andere	1260	3,9	4,0	0	0,0	0,0	0	0,0	0,0

Episiotomie

keine	23347	72,9	71,7	0	0,0	0,0	0	0,0	0,0
median	1220	3,8	4,2	0	0,0	0,0	0	0,0	0,0
mediolateral	7467	23,3	24,0	0	0,0	0,0	0	0,0	0,0
Perineoproktomie	14	0,0	0,0	0	0,0	0,0	0	0,0	0,0

	Hessen gesamt			Krankenhaus			Vergleichskollektiv		
	2010		2009	2010		2009	2010		2009
	N	%	%	N	%	%	N	%	%
<i>Bezug: alle Kinder</i>	49528			0			0		

Entbindungsteam

Hebamme	49168	99,3	99,2	0	0,0	0,0	0	0,0	0,0
Facharzt Gynäkologie / Geburtshilfe	33720	68,1	69,7	0	0,0	0,0	0	0,0	0,0
Assistent in Facharzt-Weiterbildung	29755	60,1	56,6	0	0,0	0,0	0	0,0	0,0
Pädiater vor Kindsgeburten eingetroffen	7412	15,0	15,0	0	0,0	0,0	0	0,0	0,0
Pädiater nach Kindsgeburten eingetroffen	2472	5,0	4,7	0	0,0	0,0	0	0,0	0,0

<i>Bezug: alle Kinder</i>	49528			0			0		
---------------------------	-------	--	--	---	--	--	---	--	--

Indikation zur Sectio ¹

per Sectio geborene Kinder	17239	34,8	34,4	0	0,0	0,0	0	0,0	0,0
davon Indikation (Schlüssel 5)									
Vorzeitiger Blasensprung (60)	1149	6,7	6,7	0	0	0	0	0,0	0,0
Überschreitung des Termins (61)	649	3,8	3,8	0	0	0	0	0,0	0,0
Fehlbildung (62)	87	0,5	0,4	0	0	0	0	0,0	0,0
Frühgeburt (63)	573	3,3	3,6	0	0	0	0	0,0	0,0
Mehrlingsschwangerschaft (64)	1050	6,1	6,2	0	0	0	0	0,0	0,0
Plazentainsuffizienz (V.a.) (65)	473	2,7	2,7	0	0	0	0	0,0	0,0
Gestose / Eklampsie (66)	528	3,1	2,9	0	0	0	0	0,0	0,0
RH-Inkompatibilität (67)	12	0,1	0,0	0	0	0	0	0,0	0,0
Diabetes mellitus (68)	370	2,1	1,6	0	0	0	0	0,0	0,0
Z.n. Sectio oder anderen Uterus-OP (69)	4325	25,1	23,9	0	0	0	0	0,0	0,0
Placenta praevia (70)	182	1,1	1,0	0	0	0	0	0,0	0,0
Vorzeitige Plazentalösung (71)	208	1,2	1,0	0	0	0	0	0,0	0,0
Sonstige uterine Blutungen (72)	147	0,9	0,7	0	0	0	0	0,0	0,0
Amnioninfektionssyndrom (V.a.) (73)	318	1,8	1,6	0	0	0	0	0,0	0,0
Fieber unter der Geburt (74)	55	0,3	0,4	0	0	0	0	0,0	0,0
Mütterliche Erkrankung (75)	595	3,5	3,7	0	0	0	0	0,0	0,0
Mangelnde Kooperation der Mutter (76)	359	2,1	2,2	0	0	0	0	0,0	0,0
Pathologisches CTG (77)	3498	20,3	20,1	0	0	0	0	0,0	0,0
Grünes Fruchtwasser (78)	461	2,7	2,8	0	0	0	0	0,0	0,0
Aziose während der Geburt (79)	79	0,5	0,3	0	0	0	0	0,0	0,0
Nabelschnurvorfall (80)	40	0,2	0,2	0	0	0	0	0,0	0,0
V.a. sonstige Nabelschnurkomplikationen (81)	303	1,8	1,6	0	0	0	0	0,0	0,0
Protrahierte Geburt: Eröffnungsperiode (82)	1884	10,9	10,8	0	0	0	0	0,0	0,0
Protrahierte Geburt: Austreibungsperiode (83)	1030	6,0	6,2	0	0	0	0	0,0	0,0
Mißverhältnis zwischen Kopf und Becken (84)	1840	10,7	11,4	0	0	0	0	0,0	0,0
Drohende / erfolgte Uterusruptur (85)	155	0,9	0,9	0	0	0	0	0,0	0,0
Querlage / Schräglage (86)	223	1,3	1,3	0	0	0	0	0,0	0,0
Beckenendlage (87)	2188	12,7	12,9	0	0	0	0	0,0	0,0
Hintere Hinterhauptslage (88)	144	0,8	0,9	0	0	0	0	0,0	0,0
Vorderhauptslage (89)	29	0,2	0,2	0	0	0	0	0,0	0,0
Gesichtslage / Stirnlage (90)	32	0,2	0,1	0	0	0	0	0,0	0,0
Tiefer Querstand (91)	5	0,0	0,0	0	0	0	0	0,0	0,0
Hoher Geradstand (92)	577	3,3	3,0	0	0	0	0	0,0	0,0
Sonstige regelwidrige Schädelage (93)	240	1,4	1,3	0	0	0	0	0,0	0,0
HELLP (95)	163	0,9	0,7	0	0	0	0	0,0	0,0
Intrauteriner Fruchttod (96)	19	0,1	0,1	0	0	0	0	0,0	0,0
Pathologischer Dopplerbefund (97)	131	0,8	0,8	0	0	0	0	0,0	0,0
Schulterdystokie (98)	4	0,0	0,0	0	0	0	0	0,0	0,0

	Hessen gesamt			Krankenhaus			Vergleichskollektiv		
	2010		2009	2010		2009	2010		2009
	N	%	%	N	%	%	N	%	%
<i>Bezug: alle Kinder</i>	49528			0			0		

Indikation zur vaginal-operativen Entbindung ¹

vaginal-operative geborene Kinder	2917	5,9	5,7	0	0,0	0,0	0	0,0	0,0
davon Indikation (Schlüssel 5)									
Vorzeitiger Blasensprung (60)	81	2,8	2,2	0	0,0	0,0	0	0,0	0,0
Überschreitung des Termins (61)	54	1,9	2,0	0	0,0	0,0	0	0,0	0,0
Fehlbildung (62)	1	0,0	0,0	0	0,0	0,0	0	0,0	0,0
Frühgeburt (63)	10	0,3	0,4	0	0,0	0,0	0	0,0	0,0
Mehrlingsschwangerschaft (64)	5	0,2	0,3	0	0,0	0,0	0	0,0	0,0
Plazentainsuffizienz (V.a.) (65)	7	0,2	0,1	0	0,0	0,0	0	0,0	0,0
Gestose / Eklampsie (66)	8	0,3	0,1	0	0,0	0,0	0	0,0	0,0
RH-Inkompatibilität (67)	0	0,0	0,0	0	0,0	0,0	0	0,0	0,0
Diabetes mellitus (68)	6	0,2	0,1	0	0,0	0,0	0	0,0	0,0
Z.n. Sectio oder anderen Uterus-OP (69)	23	0,8	0,8	0	0,0	0,0	0	0,0	0,0
Placenta praevia (70)	0	0,0	0,0	0	0,0	0,0	0	0,0	0,0
Vorzeitige Plazentalösung (71)	4	0,1	0,0	0	0,0	0,0	0	0,0	0,0
Sonstige uterine Blutungen (72)	8	0,3	0,3	0	0,0	0,0	0	0,0	0,0
Amnioninfektionssyndrom (V.a.) (73)	8	0,3	0,1	0	0,0	0,0	0	0,0	0,0
Fieber unter der Geburt (74)	10	0,3	0,2	0	0,0	0,0	0	0,0	0,0
Mütterliche Erkrankung (75)	9	0,3	0,3	0	0,0	0,0	0	0,0	0,0
Mangelnde Kooperation der Mutter (76)	93	3,2	3,7	0	0,0	0,0	0	0,0	0,0
Pathologisches CTG (77)	1611	55,2	53,9	0	0,0	0,0	0	0,0	0,0
Grünes Fruchtwasser (78)	103	3,5	3,5	0	0,0	0,0	0	0,0	0,0
Aziose während der Geburt (79)	49	1,7	1,5	0	0,0	0,0	0	0,0	0,0
Nabelschnurvorfal (80)	1	0,0	0,0	0	0,0	0,0	0	0,0	0,0
V.a. sonstige Nabelschnurkomplikationen (81)	88	3,0	3,0	0	0,0	0,0	0	0,0	0,0
Protrahierte Geburt: Eröffnungsperiode (82)	35	1,2	1,6	0	0,0	0,0	0	0,0	0,0
Protrahierte Geburt: Austreibungsperiode (83)	1464	50,2	52,6	0	0,0	0,0	0	0,0	0,0
Mißverhältnis zwischen Kopf und Becken (84)	16	0,5	0,5	0	0,0	0,0	0	0,0	0,0
Drohende / erfolgte Uterusruptur (85)	2	0,1	0,0	0	0,0	0,0	0	0,0	0,0
Querlage / Schräglage (86)	0	0,0	0,0	0	0,0	0,0	0	0,0	0,0
Beckenendlage (87)	0	0,0	0,0	0	0,0	0,0	0	0,0	0,0
Hintere Hinterhauptslage (88)	76	2,6	2,8	0	0,0	0,0	0	0,0	0,0
Vorderhauptslage (89)	10	0,3	0,2	0	0,0	0,0	0	0,0	0,0
Gesichtslage / Stirnlage (90)	4	0,1	0,0	0	0,0	0,0	0	0,0	0,0
Tiefer Querstand (91)	4	0,1	0,2	0	0,0	0,0	0	0,0	0,0
Hoher Geradstand (92)	0	0,0	0,0	0	0,0	0,0	0	0,0	0,0
Sonstige regelwidrige Schädellage (93)	19	0,7	0,4	0	0,0	0,0	0	0,0	0,0
HELLP (95)	0	0,0	0,0	0	0,0	0,0	0	0,0	0,0
Intrauteriner Fruchttod (96)	0	0,0	0,0	0	0,0	0,0	0	0,0	0,0
Pathologischer Dopplerbefund (97)	1	0,0	0,1	0	0,0	0,0	0	0,0	0,0
Schulterdystokie (98)	4	0,1	0,2	0	0,0	0,0	0	0,0	0,0

¹ Beschränkung der Darstellung auf dokumentierte Indikationen

5.4.5 Geburtsdiagnosen

Bezug: alle Kinder

häufigste Diagnosen	Hessen gesamt			Krankenhaus			Vergleichskollektiv		
	ICD 10	N	%	ICD 10	N	%	ICD 10	N	%
1.	Z38	23204	46,9		0	0,0		0	0,0
2.	P07	2183	4,4		0	0,0		0	0,0
3.	Z37	2165	4,4		0	0,0		0	0,0
4.	O80	429	0,9		0	0,0		0	0,0
5.	Z00	412	0,8		0	0,0		0	0,0

häufigste Kombinationen	Hessen gesamt			Krankenhaus			Vergleichskollektiv		
	ICD 1 + ICD 2	N	%	ICD 1 + ICD 2	N	%	ICD 1 + ICD 2	N	%
1.	Z37 + Z38	568	1,1		0	0,0		0	0,0
2.	Z00 + Z38	409	0,8		0	0,0		0	0,0
3.	P59 + Z38	167	0,3		0	0,0		0	0,0
4.	P07 + Z38	87	0,2		0	0,0		0	0,0
5.	P21 + Z38	61	0,1		0	0,0		0	0,0
6.	P08 + Z38	57	0,1		0	0,0		0	0,0
7.	O80 + Z38	53	0,1		0	0,0		0	0,0
8.	P07 + P07	50	0,1		0	0,0		0	0,0
9.	P05 + Z38	49	0,1		0	0,0		0	0,0
10.	Z04 + Z38	43	0,1		0	0,0		0	0,0
11.	Z38 + Z83	35	0,1		0	0,0		0	0,0
12.	P96 + Z38	34	0,1		0	0,0		0	0,0
13.	O82 + Z38	33	0,1		0	0,0		0	0,0
14.	O80 + Z37	28	0,1		0	0,0		0	0,0
15.	P70 + Z38	25	0,1		0	0,0		0	0,0

Fälle mit kombinierten Diagnosen	2032	4,1		0	0		0	0
Fälle mit Einzeldiagnosen	47496	95,9		0	0		0	0

5.5 Kind

Bezug: alle Kinder

	Hessen gesamt			Krankenhaus			Vergleichskollektiv		
	2010		2009	2010		2009	2010		2009
	N	%	%	N	%	%	N	%	%
	49528			0			0		

Geschlecht									
männlich	25320	51,1	51,5	0	0,0	0,0	0	0,0	0,0
weiblich	24208	48,9	48,5	0	0,0	0,0	0	0,0	0,0

Geburtsgewicht (in g)									
< 750 g	191	0,4	0,3	0	0,0	0,0	0	0,0	0,0
750 - 999 g	144	0,3	0,3	0	0,0	0,0	0	0,0	0,0
1000 - 1499 g	379	0,8	0,7	0	0,0	0,0	0	0,0	0,0
1500 - 1999 g	697	1,4	1,4	0	0,0	0,0	0	0,0	0,0
2000 - 2499 g	2096	4,2	4,0	0	0,0	0,0	0	0,0	0,0
2500 - 2999 g	8041	16,2	16,2	0	0,0	0,0	0	0,0	0,0
3000 - 3999 g	33276	67,2	67,3	0	0,0	0,0	0	0,0	0,0
4000 - 4499 g	4147	8,4	8,5	0	0,0	0,0	0	0,0	0,0
≥ 4500 g	544	1,1	1,2	0	0,0	0,0	0	0,0	0,0
ohne Angabe	13	0,0	0,0	0	0,0	0,0	0	0,0	0,0

	Hessen gesamt			Krankenhaus			Vergleichskollektiv		
	2010		2009	2010		2009	2010		2009
	N	%	%	N	%	%	N	%	%
<i>Bezug: alle lebendgeborenen Kinder</i>	49352			0			0		

Länge (in cm)

< 40 cm	394	0,8	0,7	0	0,0	0,0	0	0,0	0,0
40 - 44 cm	811	1,6	1,7	0	0,0	0,0	0	0,0	0,0
45 - 49 cm	9139	18,5	17,9	0	0,0	0,0	0	0,0	0,0
50 - 54 cm	32889	66,6	67,1	0	0,0	0,0	0	0,0	0,0
≥ 55 cm	5554	11,3	11,4	0	0,0	0,0	0	0,0	0,0
ohne Angabe	565	1,1	1,1	0	0,0	0,0	0	0,0	0,0

Längenbezogenes Gewicht

< 40 g / cm	599	1,2	1,2	0	0,0	0,0	0	0,0	0,0
40 - 49 g / cm	1373	2,8	2,6	0	0,0	0,0	0	0,0	0,0
50 - 59 g / cm	7856	15,9	15,8	0	0,0	0,0	0	0,0	0,0
60 - 69 g / cm	22519	45,6	45,7	0	0,0	0,0	0	0,0	0,0
≥ 70 g / cm	16439	33,3	33,5	0	0,0	0,0	0	0,0	0,0
nicht errechenbar	566	1,1	1,1	0	0,0	0,0	0	0,0	0,0

Kopfumfang (in cm)

< 31,0 cm	967	2,0	1,9	0	0,0	0,0	0	0,0	0,0
31,0 - 32,9 cm	3007	6,1	5,8	0	0,0	0,0	0	0,0	0,0
33,0 - 34,9 cm	17056	34,6	34,3	0	0,0	0,0	0	0,0	0,0
35,0 - 36,9 cm	21977	44,5	45,0	0	0,0	0,0	0	0,0	0,0
≥ 37,0 cm	4860	9,8	10,0	0	0,0	0,0	0	0,0	0,0
ohne Angabe	1482	3,0	2,8	0	0,0	0,0	0	0,0	0,0

1 Minuten Apgar

0	28	0,1	0,1	0	0,0	0,0	0	0,0	0,0
1 - 3	394	0,8	0,7	0	0,0	0,0	0	0,0	0,0
4 - 6	1364	2,8	2,8	0	0,0	0,0	0	0,0	0,0
7 - 9	42826	86,8	85,6	0	0,0	0,0	0	0,0	0,0
10	4654	9,4	10,7	0	0,0	0,0	0	0,0	0,0
ohne Angabe	86	0,2	0,1	0	0,0	0,0	0	0,0	0,0

5 Minuten Apgar

0	8	0,0	0,0	0	0,0	0,0	0	0,0	0,0
1 - 3	84	0,2	0,1	0	0,0	0,0	0	0,0	0,0
4 - 6	330	0,7	0,7	0	0,0	0,0	0	0,0	0,0
7 - 9	7920	16,0	16,5	0	0,0	0,0	0	0,0	0,0
10	40886	82,8	82,5	0	0,0	0,0	0	0,0	0,0
ohne Angabe	124	0,3	0,2	0	0,0	0,0	0	0,0	0,0

10 Minuten Apgar

0	13	0,0	0,1	0	0,0	0,0	0	0,0	0,0
1 - 3	40	0,1	0,1	0	0,0	0,0	0	0,0	0,0
4 - 6	92	0,2	0,2	0	0,0	0,0	0	0,0	0,0
7 - 9	3281	6,6	6,6	0	0,0	0,0	0	0,0	0,0
10	45773	92,7	92,9	0	0,0	0,0	0	0,0	0,0
ohne Angabe	153	0,3	0,2	0	0,0	0,0	0	0,0	0,0

	Hessen gesamt			Krankenhaus			Vergleichskollektiv		
	2010		2009	2010		2009	2010		2009
	N	%	%	N	%	%	N	%	%
<i>Bezug: alle lebendgeborenen Kinder</i>	49352			0			0		

Nabelarterien pH-Wert

< 7,0	92	0,2	0,2	0	0,0	0,0	0	0,0	0,0
7,0 - 7,09	895	1,8	2,1	0	0,0	0,0	0	0,0	0,0
7,10 - 7,19	5897	11,9	14,2	0	0,0	0,0	0	0,0	0,0
≥ 7,20	42100	85,3	82,4	0	0,0	0,0	0	0,0	0,0
ohne Angabe	368	0,7	1,1	0	0,0	0,0	0	0,0	0,0

Base Excess

Base Excess ≤ -10,0	3591	7,3	6,6	0	0,0	0,0	0	0,0	0,0
Base Excess -5,1 bis -10,0	25149	51,0	50,0	0	0,0	0,0	0	0,0	0,0
Base Excess -0,1 bis -5,0	11826	24,0	24,0	0	0,0	0,0	0	0,0	0,0
Base Excess ≥ 0,0	2453	5,0	4,9	0	0,0	0,0	0	0,0	0,0
ohne Angabe	6333	12,8	14,5	0	0,0	0,0	0	0,0	0,0

Pulsoxymetrie	2296	4,7	4,6	0	0,0	0,0	0	0,0	0,0
---------------	------	-----	-----	---	-----	-----	---	-----	-----

5.5.1 Therapie

Reanimation

Maske	646	1,3	1,4	0	0,0	0,0	0	0,0	0,0
Intubation	193	0,4	0,4	0	0,0	0,0	0	0,0	0,0
Pufferung	41	0,1	0,1	0	0,0	0,0	0	0,0	0,0
Volumensubstitution	111	0,2	0,2	0	0,0	0,0	0	0,0	0,0

O ₂ -Anreicherung	1800	3,6	4,2	0	0,0	0,0	0	0,0	0,0
------------------------------	------	-----	-----	---	-----	-----	---	-----	-----

Erste kinderärztliche Untersuchung (U2)

alle nach Hause entlassenen Kinder, die mind. bis zum 3. Tag in geburtshilflicher Klinik waren	34308	69,5	0,0	0	0,0	0,0	0	0,0	0,0
davon U2 durchgeführt	29783	86,8	0,0	0	0,0	0,0	0	0,0	0,0

Fehlbildung

Mind. 1 gesicherte Fehlbildung	291	0,6	0,7	0	0,0	0,0	0	0,0	0,0
davon pränatal diagnostiziert	129	44,3	43,7	0	0,0	0,0	0	0,0	0,0

5.5.2 Kindliche Morbidität

Bezug: alle lebendgeborenen Kinder

häufigste Diagnosen 1	Hessen gesamt			Krankenhaus			Vergleichskollektiv		
	ICD 10	N	%	ICD 10	N	%	ICD 10	N	%
1.	P07 + P07	148	0,3		0	0,0		0	0,0
2.	O80 + Z38	102	0,2		0	0,0		0	0,0
3.	O82 + Z38	64	0,1		0	0,0		0	0,0
4.	P05 + P07	34	0,1		0	0,0		0	0,0
5.	P07 + Z83	29	0,1		0	0,0		0	0,0
6.	O81 + Z38	9	0,0		0	0,0		0	0,0
7.	P05 + P05	9	0,0		0	0,0		0	0,0
8.	P07 + P22	8	0,0		0	0,0		0	0,0
9.	Z37 + Z38	8	0,0		0	0,0		0	0,0
10.	P07 + P28	6	0,0		0	0,0		0	0,0
11.	P07 + P59	6	0,0		0	0,0		0	0,0
12.	E87 + P07	5	0,0		0	0,0		0	0,0
13.	P70 + Z83	5	0,0		0	0,0		0	0,0
14.	P28 + Z83	4	0,0		0	0,0		0	0,0
15.	P07 + Q79	4	0,0		0	0,0		0	0,0
Fälle mit kombinierten Diagnosen		668	1,4		0	0		0	0
Fälle mit Einzeldiagnosen		2868	5,8		0	0		0	0

5.5.3 Verlegung des Kindes

Bezug: alle lebendgeborenen Kinder

	Hessen gesamt			Krankenhaus			Vergleichskollektiv		
	2010		2009	2010		2009	2010		2009
	N	%	%	N	%	%	N	%	%
	49352			0			0		
Verlegt in Kinderklinik	5075	10,3	10,2	0	0,0	0,0	0	0,0	0,0
Zeitraum Geburt - Verlegung									
0 - 4 Stunden	3327	65,6	63,1	0	0,0	0,0	0	0,0	0,0
5 - 12 Stunden	309	6,1	5,6	0	0,0	0,0	0	0,0	0,0
13 - 24 Stunden	204	4,0	4,2	0	0,0	0,0	0	0,0	0,0
> 24 Stunden	1235	24,3	27,1	0	0,0	0,0	0	0,0	0,0

Verlegungsdiagnosen

häufigste Diagnosen	Hessen gesamt			Krankenhaus			Vergleichskollektiv		
	ICD 10	N	%	ICD 10	N	%	ICD 10	N	%
1.	P07 + Z38	1269	2,6		0	0,0		0	0,0
2.	P28 + Z38	241	0,5		0	0,0		0	0,0
3.	P22 + Z38	146	0,3		0	0,0		0	0,0
4.	P70 + Z38	108	0,2		0	0,0		0	0,0
5.	P05 + Z38	83	0,2		0	0,0		0	0,0
6.	P39 + Z38	82	0,2		0	0,0		0	0,0
7.	Z03 + Z38	75	0,2		0	0,0		0	0,0
8.	P07 + P07	67	0,1		0	0,0		0	0,0
9.	P59 + Z38	50	0,1		0	0,0		0	0,0
10.	P36 + Z38	43	0,1		0	0,0		0	0,0
11.	O24 + Z38	42	0,1		0	0,0		0	0,0
12.	P21 + Z38	39	0,1		0	0,0		0	0,0
13.	P58 + Z38	36	0,1		0	0,0		0	0,0
14.	P20 + Z38	35	0,1		0	0,0		0	0,0
15.	P96 + Z38	30	0,1		0	0,0		0	0,0
Fälle mit kombinierten Diagnosen		204	0,6		0	0		0	0
Fälle mit Einzeldiagnosen		5030	15,7		0	0		0	0

5.5.4 Kindliche Mortalität	Hessen gesamt			Krankenhaus			Vergleichskollektiv		
	2010		2009	2010		2009	2010		2009
	N	%	%	N	%	%	N	%	%
<i>Bezug: alle Kinder</i>	49528			0			0		
Perinatale Mortalität	225	0,50	0,50	0	0,00	0,00	0	0,00	0,00
Tod vor Klinikaufnahme	137	0,30	0,30	0	0,00	0,00	0	0,00	0,00
Tod ante partum	118	0,20	0,30	0	0,00	0,00	0	0,00	0,00
Tod sub partu	7	0,00	0,00	0	0,00	0,00	0	0,00	0,00
Todeszeitpunkt unbekannt	51	0,10	0,10	0	0,00	0,00	0	0,00	0,00
Tod innerhalb der ersten 7 Lebenstage	49	0,10	0,10	0	0,00	0,00	0	0,00	0,00
Todeszeitpunkt nach Geburt									
≤ 24 Stunden	34	0,10	0,10	0	0,00	0,00	0	0,00	0,00
25 - 48 Stunden	4	0,00	0,00	0	0,00	0,00	0	0,00	0,00
> 48 Stunden	9	0,00	0,00	0	0,00	0,00	0	0,00	0,00

Todesursachen

häufigsten Diagnosen	Hessen gesamt			Krankenhaus			Vergleichskollektiv		
	ICD	N	%	ICD	N	%	ICD	N	%
1.	P07	34	0,1		0	0,0		0	0,0
2.	P02	11	0,0		0	0,0		0	0,0
3.	P95	10	0,0		0	0,0		0	0,0
4.	P20	7	0,0		0	0,0		0	0,0
5.	P36	5	0,0		0	0,0		0	0,0
6.	Q91	4	0,0		0	0,0		0	0,0
7.	P05	4	0,0		0	0,0		0	0,0
8.	Q33	3	0,0		0	0,0		0	0,0
9.	P01	3	0,0		0	0,0		0	0,0
10.	Q99	3	0,0		0	0,0		0	0,0
11.	P83	3	0,0		0	0,0		0	0,0
12.	P52	3	0,0		0	0,0		0	0,0
13.	Q89	3	0,0		0	0,0		0	0,0
14.	P28	3	0,0		0	0,0		0	0,0
15.	O36	2	0,0		0	0,0		0	0,0
Fälle mit kombinierten Diagnosen		21	0,0		0	0,0		0	0,0
Fälle mit Einzeldiagnosen		76	0,2		0	0,0		0	0,0

5.5.5 Entlassung des Kindes

Bezug: alle nach Hause entlassenen Kinder

häufigste Diagnosen	Hessen gesamt			Krankenhaus			Vergleichskollektiv		
	ICD 10	N	%	ICD 10	N	%	ICD 10	N	%
1.	Z38	35785	82,4		0	0,0		0	0,0
2.	P07	1500	3,5		0	0,0		0	0,0
3.	Z00	856	2,0		0	0,0		0	0,0
4.	P08	582	1,3		0	0,0		0	0,0
5.	P05	424	1,0		0	0,0		0	0,0

5.6 Mutter

5.6.1 Komplikationen	Hessen gesamt			Krankenhaus			Vergleichskollektiv		
	2010		2009	2010		2009	2010		2009
	N	%	%	N	%	%	N	%	%
<i>Bezug: alle Mütter</i>	48544			0			0		
Mütter mit Komplikationen gesamt	24113	49,7	48,7	0	0,0	0,0	0	0,0	0,0
<i>Bezug: Schwangere mit vaginaler Entbindung</i>	32048			0			0		
Dammriß I. Grad	5570	17,4	17,4	0	0,0	0,0	0	0,0	0,0
Dammriß II. Grad	5839	18,2	17,2	0	0,0	0,0	0	0,0	0,0
Dammriß III. Grad	377	1,2	1,2	0	0,0	0,0	0	0,0	0,0
Dammriß IV: Grad	38	0,1	0,1	0	0,0	0,0	0	0,0	0,0
Andere Weichteilverletzungen gesamt	7232	22,6	21,3	0	0,0	0,0	0	0,0	0,0
Zervixriß	204	0,6	0,5	0	0,0	0,0	0	0,0	0,0
Scheidenriß	5030	15,7	14,8	0	0,0	0,0	0	0,0	0,0
Labien-/Klitorisriß	3012	9,4	8,8	0	0,0	0,0	0	0,0	0,0
Hämatom	44	0,1	0,0	0	0,0	0,0	0	0,0	0,0
Plazentalösungsstörung	901	2,8	2,9	0	0,0	0,0	0	0,0	0,0
<i>Bezug: alle Mütter</i>	48544			0			0		
Blutung > 1000 ml	578	1,2	1,1	0	0,0	0,0	0	0,0	0,0
Revisionsbedürftige Wundheilungsstörung	62	0,1	0,1	0	0,0	0,0	0	0,0	0,0
Hysterektomie / Laparotomie	54	0,1	0,1	0	0,0	0,0	0	0,0	0,0
Eklampsie	35	0,1	0,1	0	0,0	0,0	0	0,0	0,0
Sepsis	20	0,0	0,0	0	0,0	0,0	0	0,0	0,0
Fieber im Wochenbett	144	0,3	0,4	0	0,0	0,0	0	0,0	0,0
Anämie	9945	20,5	20,4	0	0,0	0,0	0	0,0	0,0
Allgemeine behandlungsbedürftige Komplikation	771	1,6	1,4	0	0,0	0,0	0	0,0	0,0
Pneumonie	8	0,0	0,0	0	0,0	0,0	0	0,0	0,0
Kardiovaskuläre Komplikation	29	0,1	0,0	0	0,0	0,0	0	0,0	0,0
Tiefe Bein-/Beckenvenenthrombose	4	0,0	0,0	0	0,0	0,0	0	0,0	0,0
Lungenembolie	7	0,0	0,0	0	0,0	0,0	0	0,0	0,0
Harnwegsinfektion	35	0,1	0,1	0	0,0	0,0	0	0,0	0,0
Wundinfektion / Abszeßbildung	39	0,1	0,1	0	0,0	0,0	0	0,0	0,0
Hämatom / Nachblutung	118	0,2	0,2	0	0,0	0,0	0	0,0	0,0
Sonstige Komplikation	575	1,2	1,0	0	0,0	0,0	0	0,0	0,0

5.6.2 Verweildauer

	Hessen gesamt			Krankenhaus			Vergleichskollektiv		
	2010		2009	2010		2009	2010		2009
	N	%	%	N	%	%	N	%	%
<i>Bezug: alle Mütter</i>	48544			0			0		

Präpartale Verweildauer

0 Tage	27673	57,0	57,2	0	0,0	0,0	0	0,0	0,0
1 Tag	14490	29,8	30,2	0	0,0	0,0	0	0,0	0,0
> 1 Tag	6343	13,1	12,5	0	0,0	0,0	0	0,0	0,0

Postpartale Verweildauer

0 Tage	1408	2,9	3,0	0	0,0	0,0	0	0,0	0,0
1 - 2 Tage	8593	17,7	17,3	0	0,0	0,0	0	0,0	0,0
3 - 6 Tage	35507	73,1	72,3	0	0,0	0,0	0	0,0	0,0
7 - 13 Tage	2861	5,9	7,0	0	0,0	0,0	0	0,0	0,0
14 - 21 Tage	116	0,2	0,3	0	0,0	0,0	0	0,0	0,0
> 21 Tage	59	0,1	0,1	0	0,0	0,0	0	0,0	0,0

Nachstationäre Behandlung

Rate nachstationäre Behandlung > 0	207	0,4	0,4	0	0,0	0,0	0	0,0	0,0
------------------------------------	-----	-----	-----	---	-----	-----	---	-----	-----

Dauer der nachstationären Behandlung (Median)	1			0			0		
---	---	--	--	---	--	--	---	--	--

5.6.3 Entlassungsgrund (gemäß § 301)

Behandlung regulär beendet (1)	47485	97,8	98,0	0	0,0	0,0	0	0,0	0,0
Behandlung beendet, nachstat. vorgesehen (2)	563	1,2	1,0	0	0,0	0,0	0	0,0	0,0
Behandlung aus sonstigen Gründen beendet (3, 14)	93	0,2	0,1	0	0,0	0,0	0	0,0	0,0
Behandlung gegen ärztlichen Rat beendet (4, 15)	303	0,6	0,7	0	0,0	0,0	0	0,0	0,0
Zuständigkeitswechsel des Leistungsträgers (5)	3	0,0	0,0	0	0,0	0,0	0	0,0	0,0
Verlegung in ein anderes Krankenhaus (6)	72	0,1	0,1	0	0,0	0,0	0	0,0	0,0
Tod (7)	2	0,0	0,0	0	0,0	0,0	0	0,0	0,0
Verlegung im Rahmen einer Zusammenarbeit (8)	10	0,0	0,0	0	0,0	0,0	0	0,0	0,0
Entlassung in Reha-Einrichtung (9)	1	0,0	0,0	0	0,0	0,0	0	0,0	0,0
Entlassung in Pflegeheim oder Hospiz (10, 11)	4	0,0	0,0	0	0,0	0,0	0	0,0	0,0
Interne Verlegung (12)	4	0,0	0,0	0	0,0	0,0	0	0,0	0,0
Sonstiger Entlassungsgrund (13, 16, 17, 18)	4	0,0	0,0	0	0,0	0,0	0	0,0	0,0

4. Ergebnisqualität:

4.1 Geburtsmanagement

4.1.1 5-Minuten Apgar

	Hessen gesamt			Krankenhaus			Vergleichskollektiv ¹		
	2010		2009	2010		2009	2010		2009
	N	%	%	N	%	%	N	%	%
<i>Bezug: Reifgeborene Einlinge (37 - 41 SSW) aus regelrechter Schädellage</i>	39502			0			0		
Spontanentbindung	26408	66,9	67,2	0	0,0	0,0	0	0,0	0,0
5-Minuten Apgar < 7	98	0,4	0,4	0	0,0	0,0	0	0,0	0,0
5-Minuten Apgar 7 - 8	503	1,9	1,9	0	0,0	0,0	0	0,0	0,0
primäre Sectiones	4706	11,9	12,1	0	0,0	0,0	0	0,0	0,0
5-Minuten Apgar < 7	34	0,7	0,7	0	0,0	0,0	0	0,0	0,0
5-Minuten Apgar 7 - 8	150	3,2	3,6	0	0,0	0,0	0	0,0	0,0
sekundäre Sectiones	4831	12,2	11,9	0	0,0	0,0	0	0,0	0,0
5-Minuten Apgar < 7	66	1,4	1,5	0	0,0	0,0	0	0,0	0,0
5-Minuten Apgar 7 - 8	277	5,7	5,5	0	0,0	0,0	0	0,0	0,0
vaginal-operative Entbindungen	2431	6,2	6,0	0	0,0	0,0	0	0,0	0,0
5-Minuten Apgar < 7	17	0,7	0,8	0	0,0	0,0	0	0,0	0,0
5-Minuten Apgar 7 - 8	172	7,1	6,7	0	0,0	0,0	0	0,0	0,0

4.1.2 Azidose-Index (Nabelarterienblut)

<i>Bezug: Reifgeborene Einlinge (37 - 41 SSW) aus regelrechter Schädellage</i>	39502			0			0		
pH-Wert < 7,1	777	2,0	2,4	0	0,0	0,0	0	0,0	0,0
Base Excess < -15	121	15,6	13,3	0	0,0	0,0	0	0,0	0,0
Base Excess -15 bis -5,9	521	67,1	66,8	0	0,0	0,0	0	0,0	0,0
Base Excess ≥ -6	49	6,3	6,9	0	0,0	0,0	0	0,0	0,0
pH-Wert 7,1 bis 7,19	5053	12,8	15,7	0	0,0	0,0	0	0,0	0,0
Base Excess < -15	66	1,3	1,1	0	0,0	0,0	0	0,0	0,0
Base Excess -15 bis -5,9	3213	63,6	60,6	0	0,0	0,0	0	0,0	0,0
Base Excess ≥ -6	1255	24,8	27,3	0	0,0	0,0	0	0,0	0,0

¹: Es wurden fünf Vergleichskollektive definiert:
 I: Belegarztkliniken < 300 Entbindungen pro Jahr
 II: Belegarztkliniken > 300 Entbindungen pro Jahr
 III: Chefarztkliniken < 700 Entbindungen pro Jahr
 IV: Chefarztkliniken > 700 Entbindungen pro Jahr
 V: Perinatalzentren und perinatologische Schwerpunktkliniken

Fortsetzung

4.1.2 Azidose-Index (Nabelarterienblut)

	Hessen gesamt			Krankenhaus			Vergleichskollektiv		
	2010		2009	2010		2009	2010		2009
	N	%	%	N	%	%	N	%	%
<i>Bezug: Reifgeborene Einlinge (37 - 41 SSW) aus regelrechter Schädellage</i>	39502			0			0		
Spontanentbindungen	26408	66,9	67,2	0	0,0	0,0	0	0,0	0,0
pH-Wert < 7,1	489	1,2	1,6	0	0,0	0,0	0	0,0	0,0
Base Excess < -15	67	13,7	13,2	0	0,0	0,0	0	0,0	0,0
Base Excess -15 bis -5,9	334	68,3	67,6	0	0,0	0,0	0	0,0	0,0
Base Excess ≥ -6	33	6,7	6,1	0	0,0	0,0	0	0,0	0,0
pH-Wert 7,1 bis 7,19	3832	9,7	12,2	0	0,0	0,0	0	0,0	0,0
Base Excess < -15	49	1,3	1,0	0	0,0	0,0	0	0,0	0,0
Base Excess -15 bis -5,9	2409	62,9	60,6	0	0,0	0,0	0	0,0	0,0
Base Excess ≥ -6	979	25,5	27,7	0	0,0	0,0	0	0,0	0,0
primäre Sectiones	4706	11,9	12,1	0	0,0	0,0	0	0,0	0,0
pH-Wert < 7,1	24	0,1	0,1	0	0,0	0,0	0	0,0	0,0
Base Excess < -15	5	20,8	20,0	0	0,0	0,0	0	0,0	0,0
Base Excess -15 bis -5,9	16	66,7	60,0	0	0,0	0,0	0	0,0	0,0
Base Excess ≥ -6	1	4,2	16,7	0	0,0	0,0	0	0,0	0,0
pH-Wert 7,1 bis 7,19	113	0,3	0,5	0	0,0	0,0	0	0,0	0,0
Base Excess < -15	2	1,8	2,7	0	0,0	0,0	0	0,0	0,0
Base Excess -15 bis -5,9	52	46,0	38,8	0	0,0	0,0	0	0,0	0,0
Base Excess ≥ -6	48	42,5	42,1	0	0,0	0,0	0	0,0	0,0
sekundäre Sectiones	4831	12,2	11,9	0	0,0	0,0	0	0,0	0,0
pH-Wert < 7,1	115	0,3	0,3	0	0,0	0,0	0	0,0	0,0
Base Excess < -15	24	20,9	14,4	0	0,0	0,0	0	0,0	0,0
Base Excess -15 bis -5,9	66	57,4	56,7	0	0,0	0,0	0	0,0	0,0
Base Excess ≥ -6	9	7,8	10,6	0	0,0	0,0	0	0,0	0,0
pH-Wert 7,1 bis 7,19	297	0,8	1,0	0	0,0	0,0	0	0,0	0,0
Base Excess < -15	4	1,3	1,6	0	0,0	0,0	0	0,0	0,0
Base Excess -15 bis -5,9	185	62,3	55,8	0	0,0	0,0	0	0,0	0,0
Base Excess ≥ -6	75	25,3	28,2	0	0,0	0,0	0	0,0	0,0
vaginal-operative Entbindungen	2431	6,2	6,0	0	0,0	0,0	0	0,0	0,0
pH-Wert < 7,1	141	0,4	0,4	0	0,0	0,0	0	0,0	0,0
Base Excess < -15	25	17,7	11,0	0	0,0	0,0	0	0,0	0,0
Base Excess -15 bis -5,9	98	69,5	71,3	0	0,0	0,0	0	0,0	0,0
Base Excess ≥ -6	5	3,5	5,5	0	0,0	0,0	0	0,0	0,0
pH-Wert 7,1 bis 7,19	774	2,0	1,9	0	0,0	0,0	0	0,0	0,0
Base Excess < -15	11	1,4	1,1	0	0,0	0,0	0	0,0	0,0
Base Excess -15 bis -5,9	555	71,7	69,9	0	0,0	0,0	0	0,0	0,0
Base Excess ≥ -6	135	17,4	19,9	0	0,0	0,0	0	0,0	0,0

4.2 Kindliches Outcome

4.2.1 Tragzeit und Geburtsgewicht ¹

	Hessen gesamt			Krankenhaus			Vergleichskollektiv		
	2010		2009	2010		2009	2010		2009
	N	%	%	N	%	%	N	%	%
<i>Bezug: Einlinge</i>	47611			0			0		
Einlinge < 37 SSW	3215	6,8	6,7	0	0,0	0,0	0	0,0	0,0
Neugeborene < 10. Perzentile	293	9,1	9,5	0	0,0	0,0	0	0,0	0,0
Neugeborene > 90. Perzentile	343	10,7	10,9	0	0,0	0,0	0	0,0	0,0
Einlinge ≥ 37 SSW	44396	93,2	93,3	0	0,0	0,0	0	0,0	0,0
Neugeborene < 10. Perzentile	3832	8,6	8,6	0	0,0	0,0	0	0,0	0,0
Neugeborene > 90. Perzentile	4472	10,1	10,0	0	0,0	0,0	0	0,0	0,0

4.2.2 Mortalität

<i>Bezug: Einlinge</i>	47611			0			0		
Totgeburt ²	154	0,30	0,30	0	0,00	0,00	0	0,00	0,00
ante partum	99	64,3	69,2	0	0,0	0,0	0	0,0	0,0
sub partu	5	3,3	3,8	0	0,0	0,0	0	0,0	0,0
vor Aufnahme	119	77,3	80,5	0	0,0	0,0	0	0,0	0,0
Zeitpunkt unbekannt	50	32,5	27,0	0	0,0	0,0	0	0,0	0,0
Frühsterblichkeit (bis 7. Lebenstag)	40	0,10	0,10	0	0,00	0,00	0	0,00	0,00
Perinatale Mortalität	194	0,40	0,40	0	0,00	0,00	0	0,00	0,00

¹ Grundlage: Perzentilen-Tabellen nach Voigt und K.T.M. Schneider

² Mehrfachnennungen möglich

4.3 Mütterliches Outcome	Hessen gesamt			Krankenhaus			Vergleichskollektiv		
	2010		2009	2010		2009	2010		2009
	N	%	%	N	%	%	N	%	%
<i>Bezug: Spontangeburt</i>	30542			0			0		
Dammriß Grad I	5349	17,5	17,6	0	0,0	0,0	0	0,0	0,0
Dammriß Grad II	5385	17,6	16,8	0	0,0	0,0	0	0,0	0,0
Dammriß Grad III	279	0,9	0,9	0	0,0	0,0	0	0,0	0,0
Dammriß IV	25	0,1	0,1	0	0,0	0,0	0	0,0	0,0

<i>Bezug: vaginal-operative Entbindungen</i>	2900			0			0		
Dammriß Grad I	221	7,6	6,9	0	0,0	0,0	0	0,0	0,0
Dammriß Grad II	454	15,7	13,2	0	0,0	0,0	0	0,0	0,0
Dammriß Grad III	98	3,4	3,7	0	0,0	0,0	0	0,0	0,0
Dammriß IV	13	0,4	0,2	0	0,0	0,0	0	0,0	0,0

<i>Bezug: alle Mütter</i>	48544			0			0		
Mutter verstorben	2	0,0	0,0	0	0,0	0,0	0	0,0	0,0
davon in Zusammenhang mit der Geburt	2	100,0	66,7	0	0,0	0,0	0	0,0	0,0

4.4 Postnatale Versorgung

4.4.1 Verlegungen

<i>Bezug: reifgeborene Einlinge (37 - 41 SSW)</i>	44032			0			0		
Verlegte Kinder nach risikofreier Geburt	334	0,8	0,8	0	0,0	0,0	0	0,0	0,0
davon Verlegungsgrund (ICD 10)									
Hypoxie / Asphyxie / Zyanose (P20, P21, P28.2)	17	5,1	7,7	0	0,0	0,0	0	0,0	0,0
Atemnotsyndrom / kardiopulmonale Krankheiten und andere Atemstörungen (P22, P28 ohne .2.)	53	15,9	18,0	0	0,0	0,0	0	0,0	0,0
Ikterus (P57, P58, P59)	30	9,0	8,0	0	0,0	0,0	0	0,0	0,0
Infektionen (P35 - P39)	39	11,7	12,9	0	0,0	0,0	0	0,0	0,0

3. Prozeßqualität:**3.1 Schwangerenvorsorge und Diagnostik****3.1.1 Basiszahlen zur Schwangerenvorsorge**

	Hessen gesamt			Krankenhaus			Vergleichskollektiv ¹		
	2010		2009	2010		2009	2010		2009
	N	%	%	N	%	%	N	%	%
<i>Bezug: alle Schwangeren</i>	48544	100,0	100,0	0	0,0	0,0	0	0,0	0,0
Mehrlingsschwangerschaften	933	1,9	1,9	0	0,0	0,0	0	0,0	0,0
Anamnestische Risiken (Schlüssel 3)	30529	62,9	63,2	0	0,0	0,0	0	0,0	0,0
Diabetes mellitus (09)	495	1,0	1,1	0	0,0	0,0	0	0,0	0,0
Z.n. Frühgeburt (17)	1016	2,1	2,0	0	0,0	0,0	0	0,0	0,0
Z.n. 2 oder mehr Aborten/Abbrüchen (19)	2497	5,1	5,1	0	0,0	0,0	0	0,0	0,0
Z.n. Sectio (23) oder anderen Uterus-OP (24)	7120	14,7	14,4	0	0,0	0,0	0	0,0	0,0
Befundete Risiken (Schlüssel 4)	11982	24,7	25,3	0	0,0	0,0	0	0,0	0,0
Blutungen vor / nach 28. SSW (32 / 33)	717	1,5	1,7	0	0,0	0,0	0	0,0	0,0
Isthmozervikale Insuffizienz (40) oder vorzeitige Wehentätigkeit (41)	2006	4,1	4,5	0	0,0	0,0	0	0,0	0,0
Hypertonie (46)	669	1,4	1,3	0	0,0	0,0	0	0,0	0,0
Gestationsdiabetes (50)	3206	6,6	6,1	0	0,0	0,0	0	0,0	0,0
Erstuntersuchung vor der 13. SSW	39827	82,0	82,2	0	0,0	0,0	0	0,0	0,0
Erstultraschall vor der 13. SSW	37365	77,0	76,9	0	0,0	0,0	0	0,0	0,0
Vorstellung in der Geburtsklinik	27304		57,0	0	0,0	0,0	0	0,0	0,0

3.1.2 Amniozentese

<i>Bezug: alle Schwangeren</i>	48544	100,0	100,0	0	0,0	0,0	0	0,0	0,0
Schwangere unter 30 Jahre	19987	41,2	42,7	0	0,0	0,0	0	0,0	0,0
davon Amniozentese durchgeführt	158	0,8	1,2	0	0,0	0,0	0	0,0	0,0
Schwangere zwischen 30 und 35 Jahre	19029	39,2	37,5	0	0,0	0,0	0	0,0	0,0
davon Amniozentese durchgeführt	521	2,7	3,6	0	0,0	0,0	0	0,0	0,0
Schwangere über 35 Jahre	9528	19,6	19,8	0	0,0	0,0	0	0,0	0,0
davon Amniozentese durchgeführt	1663	17,5	22,1	0	0,0	0,0	0	0,0	0,0
Amniozentesen gesamt	2342	4,8	6,2	0	0,0	0,0	0	0,0	0,0
davon mit Schwangerschaftsrisiken (Schlüssel 3 oder 4)									
Schwangere über 35 Jahre (14)	1504	64,2	63,4	0	0,0	0,0	0	0,0	0,0
Totes/geschädigtes Kind in der Anamnese (20)	62	2,6	3,2	0	0,0	0,0	0	0,0	0,0
andere Schwangerschaftsrisiken	1754	74,9	73,9	0	0,0	0,0	0	0,0	0,0

¹: Es wurden fünf Vergleichskollektive definiert:

I: Belegarztkliniken < 300 Entbindungen pro Jahr II: Belegarztkliniken > 300 Entbindungen pro Jahr
 III: Chefarztkliniken < 700 Entbindungen pro Jahr IV: Chefarztkliniken > 700 Entbindungen pro Jahr
 V: Perinatalzentren und perinatologische Schwerpunktkliniken

3.1.3 Vorsorge- und Ultraschalluntersuchungen

	Hessen gesamt			Krankenhaus			Vergleichskollektiv		
	2010		2009	2010		2009	2010		2009
	N	%	%	N	%	%	N	%	%
<i>Bezug: alle Schwangeren</i>	48544	100,0	100,0	0	0,0	0,0	0	0,0	0,0
Risikofreie Schwangerschaften (37-41 SSW)	14103	29,1	28,2	0	0,0	0,0	0	0,0	0,0
davon < 10 Vorsorgeuntersuchungen	4594	32,6	32,6	0	0,0	0,0	0	0,0	0,0
davon < 3 Ultraschalluntersuchungen	2871	20,4	19,9	0	0,0	0,0	0	0,0	0,0
davon > 5 Ultraschalluntersuchungen	2448	17,4	16,3	0	0,0	0,0	0	0,0	0,0
Risikoschwangerschaften	33809	69,6	70,4	0	0,0	0,0	0	0,0	0,0
davon < 3 Ultraschalluntersuchungen	4826	14,3	13,7	0	0,0	0,0	0	0,0	0,0
Doppler ambulant durchgeführt	2009	4,1	4,6	0	0,0	0,0	0	0,0	0,0
davon Indikationsstellung (Schlüssel 6)									
1 Verdacht auf intrauterine Wachstumsretardierung	1290	64,2	62,4	0	0,0	0,0	0	0,0	0,0
2 Schwangerschaftsinduzierte Hypertonie / Präeklampsie	174	8,7	8,1	0	0,0	0,0	0	0,0	0,0
3 Z.n. Mangelgeburt / intrauterinem Fruchttod	40	2,0	2,5	0	0,0	0,0	0	0,0	0,0
4 Z.n. Präeklampsie / Eklampsie	30		1,5	0	0,0	0,0	0	0,0	0,0
5 Auffälligkeiten der fetalen Herzfrequenzregistrierung	257	12,8	15,0	0	0,0	0,0	0	0,0	0,0
6 Begründeter Verdacht auf Fehlbildung / fetale Erkrankung	159	7,9	6,8	0	0,0	0,0	0	0,0	0,0
7 Mehrlingsschwangerschaft bei diskordantem Wachstum	51	2,5	2,6	0	0,0	0,0	0	0,0	0,0
8 Abklärung bei Verdacht auf Herzfehler / Herzerkrankungen	39	1,9	2,4	0	0,0	0,0	0	0,0	0,0

	Hessen gesamt			Krankenhaus			Vergleichskollektiv		
	2010		2009	2010		2009	2010		2009
	N	%	%	N	%	%	N	%	%
<i>Bezug: alle Schwangeren</i>	48544	100,0	100,0	0	0,0	0,0	0	0,0	0,0
Pathologischer Dopplerbefund	128	0,3	0,3	0	0,0	0,0	0	0,0	0,0
davon mit Risiken (Schlüssel 5) ¹									
Vorzeitiger Blasensprung (60)	0	0,0	0,0	0	0,0	0,0	0	0,0	0,0
Überschreitung des Termins (61)	0	0,0	2,4	0	0,0	0,0	0	0,0	0,0
Fehlbildung (62)	12	9,4	7,9	0	0,0	0,0	0	0,0	0,0
Frühgeburt (63)	5	3,9	4,0	0	0,0	0,0	0	0,0	0,0
Mehrlingsschwangerschaft (64)	12	9,4	8,7	0	0,0	0,0	0	0,0	0,0
Plazentainsuffizienz (V.a.) (65)	46	35,9	29,4	0	0,0	0,0	0	0,0	0,0
Gestose / Eklampsie (66)	5	3,9	9,5	0	0,0	0,0	0	0,0	0,0
RH-Inkompatibilität (67)	0	0,0	0,0	0	0,0	0,0	0	0,0	0,0
Diabetes mellitus (68)	3	2,3	4,8	0	0,0	0,0	0	0,0	0,0
Z.n. Sectio oder anderen Uterus-OP (69)	1	0,8	4,0	0	0,0	0,0	0	0,0	0,0
Placenta praevia (70)	0	0,0	0,0	0	0,0	0,0	0	0,0	0,0
Vorzeitige Plazentalösung (71)	0	0,0	0,8	0	0,0	0,0	0	0,0	0,0
Sonstige uterine Blutungen (72)	0	0,0	0,0	0	0,0	0,0	0	0,0	0,0
Amnioninfektionssyndrom (V.a.) (73)	0	0,0	0,0	0	0,0	0,0	0	0,0	0,0
Fieber unter der Geburt (74)	0	0,0	0,0	0	0,0	0,0	0	0,0	0,0
Mütterliche Erkrankung (75)	2	1,6	2,4	0	0,0	0,0	0	0,0	0,0
Mangelnde Kooperation der Mutter (76)	0	0,0	0,0	0	0,0	0,0	0	0,0	0,0
Pathologisches CTG (77)	5	3,9	1,6	0	0,0	0,0	0	0,0	0,0
Grünes Fruchtwasser (78)	0	0,0	0,0	0	0,0	0,0	0	0,0	0,0
Azidose während der Geburt (79)	0	0,0	0,0	0	0,0	0,0	0	0,0	0,0
Nabelschnurvorfal (80)	0	0,0	0,0	0	0,0	0,0	0	0,0	0,0
V.a. sonstige Nabelschnurkomplikationen (81)	0		0,8	0	0,0	0,0	0	0,0	0,0
Protrahierte Geburt: Eröffnungsperiode (82)	0	0,0	0,0	0	0,0	0,0	0	0,0	0,0
Protrahierte Geburt: Austreibungsperiode (83)	0	0,0	0,0	0	0,0	0,0	0	0,0	0,0
Mißverhältnis zwischen Kopf und Becken (84)	0	0,0	0,0	0	0,0	0,0	0	0,0	0,0
Drohende / erfolgte Uterusruptur (85)	0	0,0	0,0	0	0,0	0,0	0	0,0	0,0
Querlage / Schräglage (86)	0	0,0	0,0	0	0,0	0,0	0	0,0	0,0
Beckenendlage (87)	0	0,0	4,0	0	0,0	0,0	0	0,0	0,0
Hintere Hinterhauptslage (88)	0	0,0	0,0	0	0,0	0,0	0	0,0	0,0
Vorderhauptslage (89)	0	0,0	0,0	0	0,0	0,0	0	0,0	0,0
Gesichtslage / Stirnlage (90)	0	0,0	0,0	0	0,0	0,0	0	0,0	0,0
Tiefer Querstand (91)	0	0,0	0,0	0	0,0	0,0	0	0,0	0,0
Hoher Geradstand (92)	0	0,0	0,0	0	0,0	0,0	0	0,0	0,0
Sonstige regelwidrige Schädellage (93)	0	0,0	0,0	0	0,0	0,0	0	0,0	0,0
HELLP (95)	3	2,3	0,8	0	0,0	0,0	0	0,0	0,0
Intrauteriner Fruchttod (96)	0	0,0	0,8	0	0,0	0,0	0	0,0	0,0
Pathologischer Dopplerbefund (97)	15	11,7	8,7	0	0,0	0,0	0	0,0	0,0
Schulterdystokie (98)	0	0,0	0,0	0	0,0	0,0	0	0,0	0,0
Sonstiges Risiko (94)	41	32,0	31,7	0	0,0	0,0	0	0,0	0,0

¹ Beschränkung der Darstellung auf dokumentierte Risiken

3.1.4 Lungenreifebehandlung

	Hessen gesamt			Krankenhaus			Vergleichskollektiv		
	2010		2009	2010		2009	2010		2009
	N	%	%	N	%	%	N	%	%
<i>Bezug: alle Schwangeren</i>	48544	100,0	100,0	0	0,0	0,0	0	0,0	0,0
i.v. Tokolyse	1191	2,5	2,8	0	0,0	0,0	0	0,0	0,0
davon mit Lungenreifebehandlung	922	77,4	70,6	0	0,0	0,0	0	0,0	0,0
Mehrlingsschwangerschaften	933	1,9	1,9	0	0,0	0,0	0	0,0	0,0
davon mit Lungenreifebehandlung	364	39,0	38,1	0	0,0	0,0	0	0,0	0,0
Entbindung < 34 SSW	1037	2,1	2,1	0	0,0	0,0	0	0,0	0,0
davon mit Lungenreifebehandlung	843	81,3	77,7	0	0,0	0,0	0	0,0	0,0
Aufnahme < 34 SSW und präpartaler Klinik- aufenthalt >= 2 Tage	838	1,7	1,7	0	0,0	0,0	0	0,0	0,0
davon mit Lungenreifebehandlung	712	85,0	83,9	0	0,0	0,0	0	0,0	0,0

3.2 Geburtsmanagement

3.2.1 CTG-Kontrolle (Geburts-CTG)

<i>Bezug: alle Schwangeren</i>	48544	100,0	100,0	0	0,0	0,0	0	0,0	0,0
CTG durchgeführt	44442	91,5	93,0	0	0,0	0,0	0	0,0	0,0

3.2.2 Doppler-Sonographie

<i>Bezug: alle Schwangeren</i>	48544	100,0	100,0	0	0,0	0,0	0	0,0	0,0
Doppler in geburtshilflicher Abteilung	2284	4,7	4,9	0	0,0	0,0	0	0,0	0,0
davon Indikationsstellung (Schlüssel 6)									
1 Verdacht auf intrauterine Wachstums- retardierung	1564	68,5	70,5	0	0,0	0,0	0	0,0	0,0
2 Schwangerschaftsinduzierte Hypertonie / Präeklampsie	258	11,3	10,0	0	0,0	0,0	0	0,0	0,0
3 Z.n. Mangelgeburt / intrauterinem Fruchttod	26	1,1	1,9	0	0,0	0,0	0	0,0	0,0
4 Z.n. Präeklampsie / Eklampsie	33	1,4	1,6	0	0,0	0,0	0	0,0	0,0
5 Auffälligkeiten der fetalen Herz- frequenzregistrierung	299	13,1	12,4	0	0,0	0,0	0	0,0	0,0
6 Begründeter Verdacht auf Fehlbildung / fetale Erkrankung	112	4,9	3,8	0	0,0	0,0	0	0,0	0,0
7 Mehrlingsschwangerschaft bei diskordantem Wachstum	41	1,8	1,9	0	0,0	0,0	0	0,0	0,0
8 Abklärung bei Verdacht auf Herzfehler / Herzkrankungen	18	0,8	1,0	0	0,0	0,0	0	0,0	0,0
pathologischer Befund	192	0,4	0,4	0	0,0	0,0	0	0,0	0,0

3.2.3 Vorzeitiger Blasensprung

	Hessen gesamt			Krankenhaus			Vergleichskollektiv		
	2010		2009	2010		2009	2010		2009
	N	%	%	N	%	%	N	%	%
<i>Bezug: Einlinge > 34 SSW aus regelrechter Schädellage</i>	41519	83,8	83,9	0	0,0	0,0	0	0,0	0,0
Vorzeitiger Blasensprung (> 24 Stunden) ¹	773	1,9	1,7	0	0,0	0,0	0	0,0	0,0
Einleitung oder medikamentöse Zervixreifung vor vaginaler Entbindung	0	67,5	65,7	0	0,0	0,0	0	0,0	0,0
Sectio	38	4,9	4,2	0	0,0	0,0	0	0,0	0,0
keine Intervention	213	27,6	30,2	0	0,0	0,0	0	0,0	0,0

3.2.4. Geburtseinleitung bei Terminüberschreitung (Einlinge)

<i>Bezug: Einlingsschwangerschaften ohne Terminunklarheit (Schlüssel 4: 38)</i>	46964	96,7	96,5	0	0,0	0,0	0	0,0	0,0
Terminüberschreitung ²	27322	58,2	58,0	0	0,0	0,0	0	0,0	0,0
<= 10 Tage	16222	34,5	34,3	0	0,0	0,0	0	0,0	0,0
davon eingeleitet	2140	13,2	12,5	0	0,0	0,0	0	0,0	0,0
11 - 12 Tage	2531	5,4	5,3	0	0,0	0,0	0	0,0	0,0
davon eingeleitet	327		10,9	0	0,0	0,0	0	0,0	0,0
13 - 14 Tage	2065	4,4	4,3	0	0,0	0,0	0	0,0	0,0
davon eingeleitet	260	12,6	13,0	0	0,0	0,0	0	0,0	0,0
> 14 Tage	6504	13,8	14,2	0	0,0	0,0	0	0,0	0,0
davon eingeleitet	1024	15,7	15,9	0	0,0	0,0	0	0,0	0,0

1 Errechnung der Zeitspanne:

bei Angabe der Geburtsdauer: Differenz zwischen Blasensprung und Wehenbeginn (errechnet aus Geburtsdauer)

bei primärer Sectio: Differenz zwischen Blasensprung und Geburt

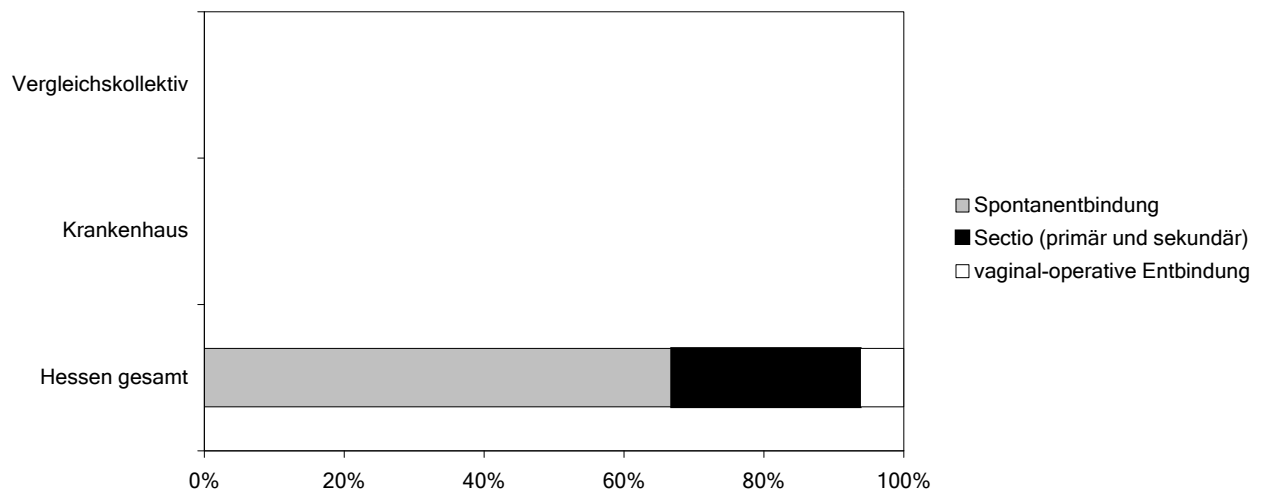
2 Terminüberschreitung errechnet aus Entbindungstermin und Geburtsdatum

(keine Berücksichtigung des Geburtsrisikos "Terminüberschreitung" (Schlüssel 5: 61))

3.2.5 Entbindungsmodus

	Hessen gesamt			Krankenhaus			Vergleichskollektiv		
	2010		2009	2010		2009	2010		2009
	N	%	%	N	%	%	N	%	%
<i>Bezug: reifgeborene Einlinge (37-41 SSW) aus regelrechter Schädellage</i>	39502	79,8	79,6	0	0,0	0,0	0	0,0	0,0
Spontanentbindung	26398	66,8	66,8	0	0,0	0,0	0	0,0	0,0
Sectio (primär und sekundär)	10673	27,0	26,8	0	0,0	0,0	0	0,0	0,0
vaginal-operative Entbindung	2431	6,2	6,0	0	0,0	0,0	0	0,0	0,0

Entbindungsmodus bei reifgeborenen Einlingen (37 - 41 SSW) aus Schädellage



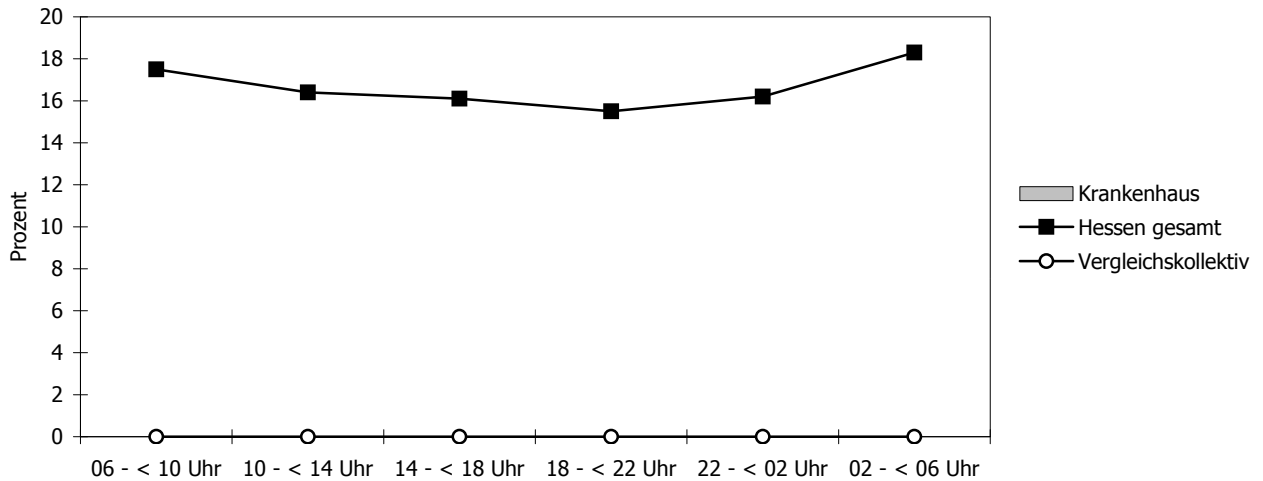
3.2.6 Zeitlicher Verlauf von Geburten ohne Geburtsrisiko über den Tag und die Woche

	Hessen gesamt			Krankenhaus			Vergleichskollektiv		
	2010		2009	2010		2009	2010		2009
	N	%	%	N	%	%	N	%	%
<i>Bezug: risikofreie Geburten</i>	11923	24,6	25,3	0	0,0	0,0	0	0,0	0,0

Geburtsuhrzeit

06 - < 10 Uhr	2090	17,5	17,1	0	0,0	0,0	0	0,0	0,0
10 - < 14 Uhr	1956	16,4	17,0	0	0,0	0,0	0	0,0	0,0
14 - < 18 Uhr	1916	16,1	15,7	0	0,0	0,0	0	0,0	0,0
18 - < 22 Uhr	1843	15,5	15,8	0	0,0	0,0	0	0,0	0,0
22 - < 02 Uhr	1934	16,2	16,6	0	0,0	0,0	0	0,0	0,0
02 - < 06 Uhr	2184	18,3	17,8	0	0,0	0,0	0	0,0	0,0

Verteilung der risikofreien Geburten über die Tageszeiten



Fortsetzung

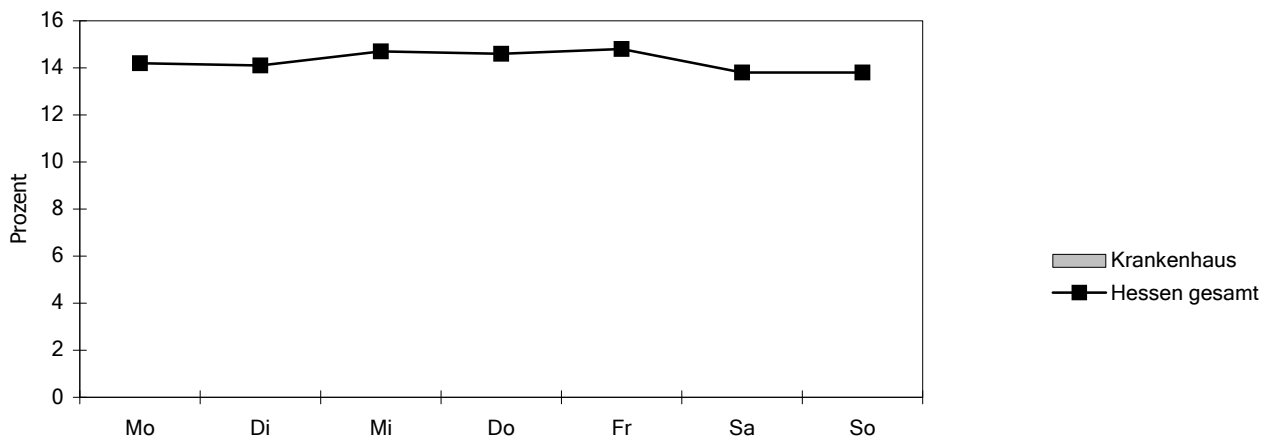
3.2.6 Zeitlicher Verlauf von Geburten ohne Geburtsrisiko über den Tag und die Woche

Bezug: risikofreie Geburten	Hessen gesamt			Krankenhaus			Vergleichskollektiv		
	2010		2009	2010		2009	2010		2009
	N	%	%	N	%	%	N	%	%
	11923	24,6	25,3	0	0,0	0,0	0	0,0	0,0

Wochentage

Wochentag	Hessen gesamt			Krankenhaus			Vergleichskollektiv		
	N	%	%	N	%	%	N	%	%
Montag	1698	14,2	14,7	0	0,0	0,0	0	0,0	0,0
Dienstag	1678	14,1	14,5	0	0,0	0,0	0	0,0	0,0
Mittwoch	1752	14,7	14,5	0	0,0	0,0	0	0,0	0,0
Donnerstag	1736	14,6	14,3	0	0,0	0,0	0	0,0	0,0
Freitag	1767	14,8	14,4	0	0,0	0,0	0	0,0	0,0
Samstag	1648	13,8	13,7	0	0,0	0,0	0	0,0	0,0
Sonntag	1644	13,8	14,0	0	0,0	0,0	0	0,0	0,0

Verteilung der risikofreien Geburten über die Wochentage



Wochentage

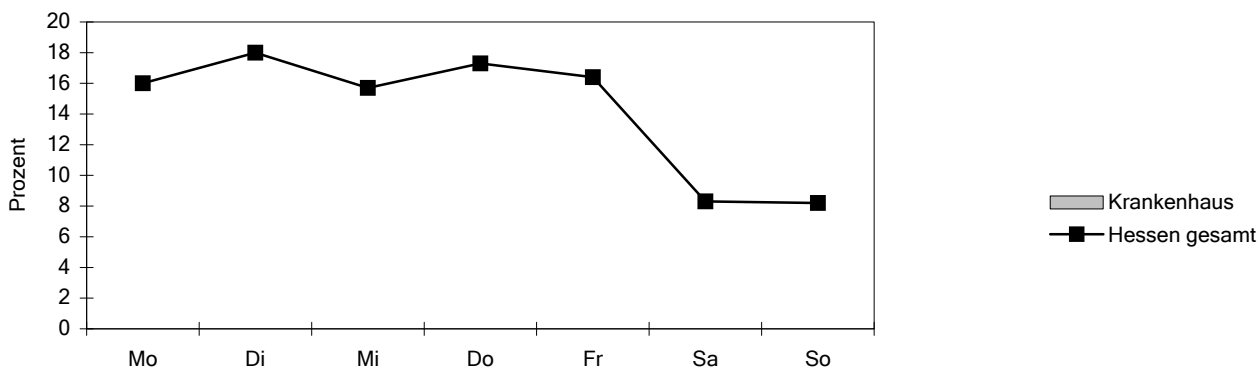
3.2.7 Zeitliche Verteilung der Sectiones

	Hessen gesamt			Krankenhaus			Vergleichskollektiv		
	2010		2009	2010		2009	2010		2009
	N	%	%	N	%	%	N	%	%
<i>Bezug: alle Sectiones</i>	16511	34,0	33,6	0	0,0	0,0	0	0,0	0,0

Wochentage

	2010	2009	2009	2010	2009	2010	2009	2009	2010
Montag	2648	16,0	16,0	0	0,0	0,0	0	0,0	0,0
Dienstag	2978	18,0	17,4	0	0,0	0,0	0	0,0	0,0
Mittwoch	2592	15,7	17,3	0	0,0	0,0	0	0,0	0,0
Donnerstag	2861	17,3	17,9	0	0,0	0,0	0	0,0	0,0
Freitag	2713	16,4	15,9	0	0,0	0,0	0	0,0	0,0
Samstag	1373	8,3	7,8	0	0,0	0,0	0	0,0	0,0
Sonntag	1346	8,2	7,8	0	0,0	0,0	0	0,0	0,0

Verteilung der Sectiones über die Wochentage



Wochentage

	Hessen gesamt			Krankenhaus			Vergleichskollektiv		
	2010		2009	2010		2009	2010		2009
	N	%	%	N	%	%	N	%	%
<i>Bezug: alle primären Sectiones</i>	7408	15,3	15,7	0	0,0	0,0	0	0,0	0,0

Zeitpunkt

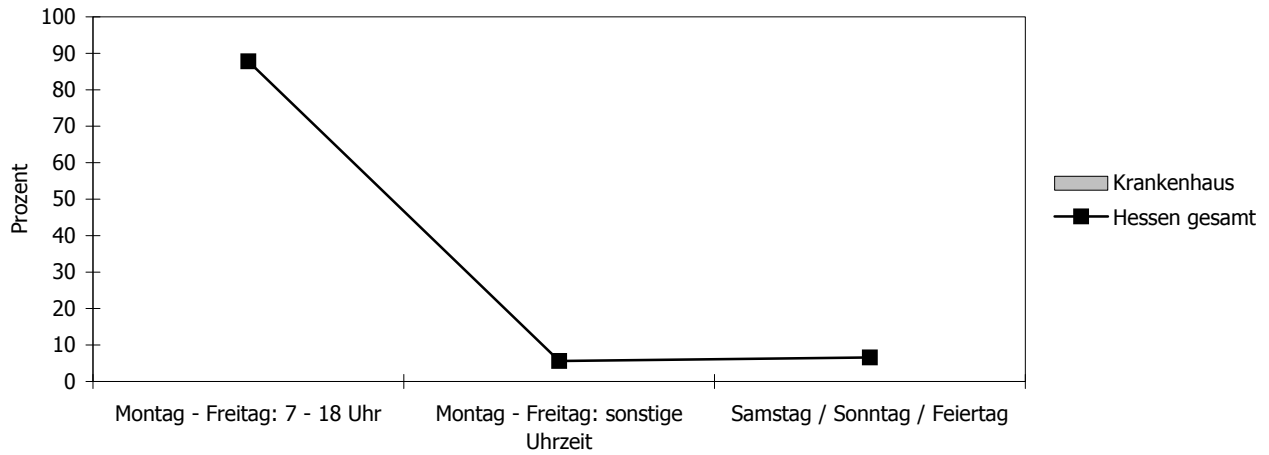
	2010	2009	2009	2010	2009	2010	2009	2010	2009
Montag - Freitag: 7 - 18 Uhr	6503	87,8	86,6	0	0,0	0,0	0	0,0	0,0
Montag - Freitag: sonstige Uhrzeit	413	5,6	6,0	0	0,0	0,0	0	0,0	0,0
Samstag / Sonntag / Feiertag	492	6,6	7,3	0	0,0	0,0	0	0,0	0,0

<i>Bezug: alle sekundären Sectiones</i>	7693	15,8	15,1	0	0,0	0,0	0	0,0	0,0
---	------	------	------	---	-----	-----	---	-----	-----

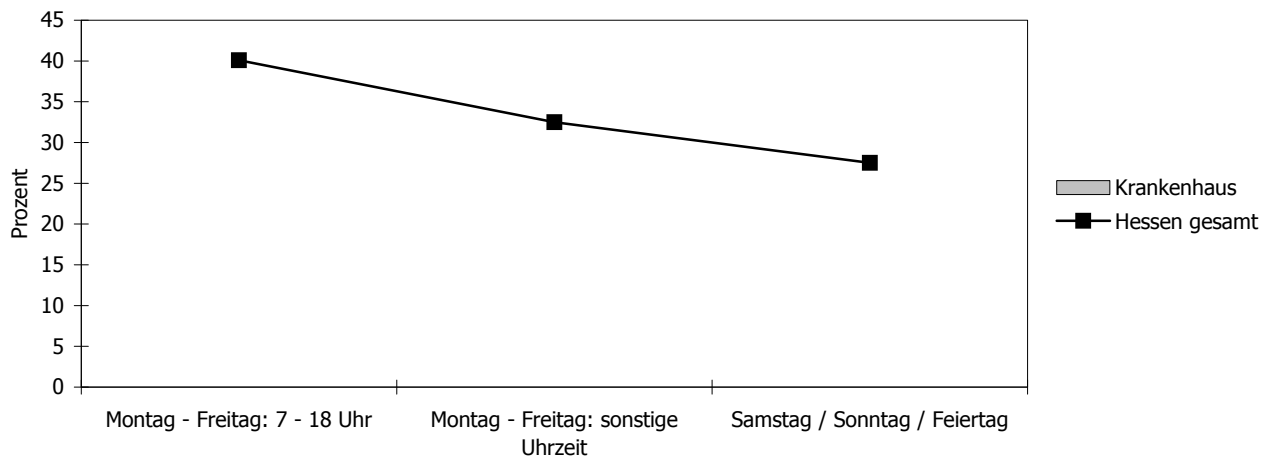
Zeitpunkt

	2010	2009	2009	2010	2009	2010	2009	2010	2009
Montag - Freitag: 7 - 18 Uhr	3082	40,1	41,3	0	0,0	0,0	0	0,0	0,0
Montag - Freitag: sonstige Uhrzeit	2499	32,5	33,6	0	0,0	0,0	0	0,0	0,0
Samstag / Sonntag / Feiertag	2112	27,5	25,1	0	0,0	0,0	0	0,0	0,0

Zeitliche Verteilung der primären Sectiones



Zeitliche Verteilung der sekundären Sectiones



Bezug:	Hessen gesamt			Krankenhaus			Vergleichskollektiv		
	2010		2009	2010		2009	2010		2009
	N	%	%	N	%	%	N	%	%
<i>primäre Sectiones bei Beckenendlage und/oder Placenta praevia bei reifen Einlingen (37 - 41 SSW)</i>	1959	4,0	4,0	0	0,0	0,0	0	0,0	0,0
Montag - Freitag: 7 - 18 Uhr	1582	80,8	82,2	0	0,0	0,0	0	0,0	0,0
Montag - Freitag: sonstige Uhrzeit	218	11,1	9,7	0	0,0	0,0	0	0,0	0,0
Samstag / Sonntag / Feiertag	159	8,1	8,1	0	0,0	0,0	0	0,0	0,0

3.2.8 Sectiomanagement

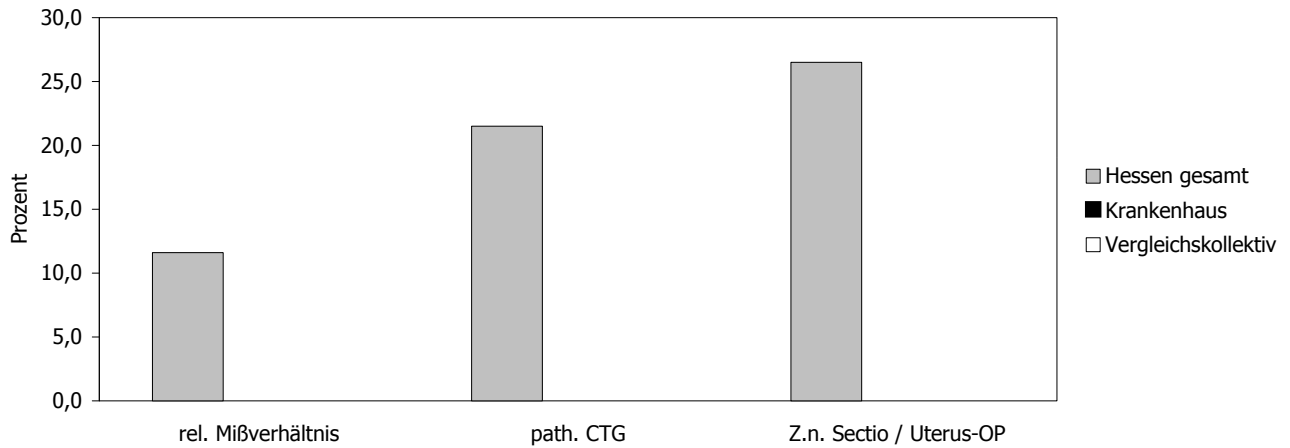
	Hessen gesamt			Krankenhaus			Vergleichskollektiv		
	2010		2009	2010		2009	2010		2009
	N	%	%	N	%	%	N	%	%
<i>Bezug: reifgeborene Einlinge (37 - 41 SSW)</i>	44032	88,9	88,7	0	0,0	0,0	0	0,0	0,0
Geburtsrisiko (Schlüssel 5)									
Beckenendlage (87)	1853	4,2	4,2	0	0,0	0,0	0	0,0	0,0
primäre Sectio	1346	72,6	75,0	0	0,0	0,0	0	0,0	0,0
nur Beckenendlage (87)	1195	2,7	2,8	0	0,0	0,0	0	0,0	0,0
primäre Sectio	971	81,3	83,7	0	0,0	0,0	0	0,0	0,0
<i>Bezug: reifgeborene Einlinge (37 - 41 SSW) aus regelrechter Schädellage</i>	39502	79,8	79,6	0	0,0	0,0	0	0,0	0,0
Geburtsrisiko (Schlüssel 5)									
Relatives Mißverhältnis (84)	1585	4,0	4,1	0	0,0	0,0	0	0,0	0,0
Sectio	644	40,6	40,3	0	0,0	0,0	0	0,0	0,0
nur relatives Mißverhältnis (84)	458	1,2	1,3	0	0,0	0,0	0	0,0	0,0
Sectio	298	65,1	64,8	0	0,0	0,0	0	0,0	0,0
Geburtsgewicht < 3500 g	153	33,4	36,7	0	0,0	0,0	0	0,0	0,0
Geburtsgewicht 3500 - 3999 g	167	36,5	35,6	0	0,0	0,0	0	0,0	0,0
Geburtsgewicht 4000 - 4499 g	105		22,6	0	0,0	0,0	0	0,0	0,0
Geburtsgewicht ≥ 4500 g	33	7,2	5,1	0	0,0	0,0	0	0,0	0,0
Geburtsdauer ≥12 Stunden	1967	5,0	4,9	0	0,0	0,0	0	0,0	0,0
sekundäre Sectio	403	20,5	20,7	0	0,0	0,0	0	0,0	0,0
Protrahierte Geburt: Eröffnungsperiode (82)	1488	3,8	3,8	0	0,0	0,0	0	0,0	0,0
sekundäre Sectio	1123	75,5	75,7	0	0,0	0,0	0	0,0	0,0
nur protrahierte Geburt: Eröffnungsperiode (82)	232	0,6	0,6	0	0,0	0,0	0	0,0	0,0
sekundäre Sectio	136	58,6	67,1	0	0,0	0,0	0	0,0	0,0
pathologisches CTG (77)	6027	15,3	14,5	0	0,0	0,0	0	0,0	0,0
sekundäre Sectio	2084	34,6	34,5	0	0,0	0,0	0	0,0	0,0
nur pathologisches CTG (77)	1571	4,0	4,0	0	0,0	0,0	0	0,0	0,0
sekundäre Sectio	383	24,4	24,6	0	0,0	0,0	0	0,0	0,0
Z.n. Sectio oder anderen Uterus-OP (69)	5665	14,3	13,9	0	0,0	0,0	0	0,0	0,0
Sectio	3957	69,8	69,3	0	0,0	0,0	0	0,0	0,0
nur Z.n. Sectio oder anderen Uterus-OP (69)	3007	7,6	7,4	0	0,0	0,0	0	0,0	0,0
Sectio	2271	75,5	74,8	0	0,0	0,0	0	0,0	0,0

Fortsetzung

3.2.8 Sectiomanagement

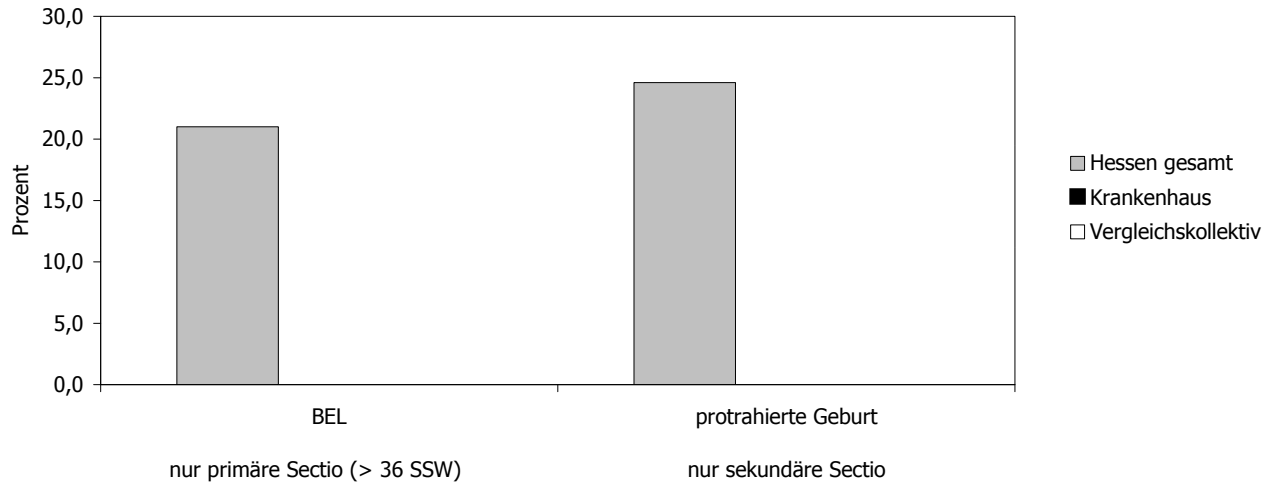
	Hessen gesamt			Krankenhaus			Vergleichskollektiv		
	2010		2009	2010		2009	2010		2009
	N	%	%	N	%	%	N	%	%
<i>Bezug: Einlinge</i>	47611	96,1	96,2	0	0,0	0,0	0	0,0	0,0
Sectio	15804	33,2	32,8	0	0,0	0,0	0	0,0	0,0
davon Indikation (Schlüssel 5)									
relatives Mißverhältnis (84)	1837	11,6	12,4	0	0,0	0,0	0	0,0	0,0
nur relatives Mißverhältnis (84)	669	4,2	4,7	0	0,0	0,0	0	0,0	0,0
pathologisches CTG (77)	3398	21,5	21,1	0	0,0	0,0	0	0,0	0,0
nur pathologisches CTG (77)	1231	7,8	8,2	0	0,0	0,0	0	0,0	0,0
Z.n. Sectio oder anderen Uterus-OP (69)	4188	26,5	25,1	0	0,0	0,0	0	0,0	0,0
nur Z.n. Sectio oder anderen Uterus-OP (69)	2491	15,8	14,8	0	0,0	0,0	0	0,0	0,0

Indikation zur Sectio bei Einlingen



	Hessen gesamt			Krankenhaus			Vergleichskollektiv		
	2010		2009	2010		2009	2010		2009
	N	%	%	N	%	%	N	%	%
<i>Bezug: Einlinge</i>	47611	96,1	96,2	0	0,0	0,0	0	0,0	0,0
primäre Sectio (> 36 SSW)	6217	13,1	13,3	0	0,0	0,0	0	0,0	0,0
davon Indikation (Schlüssel 5)									
Beckenendlage (87)	1306	21,0	21,4	0	0,0	0,0	0	0,0	0,0
nur Beckenendlage (87)	1075	17,3	18,1	0	0,0	0,0	0	0,0	0,0
sekundäre Sectio	6962	14,6	14,0	0	0,0	0,0	0	0,0	0,0
davon Indikation (Schlüssel 5)									
protrahierte Geburt: Eröffnungsperiode (82)	1713	24,6	25,1	0	0,0	0,0	0	0,0	0,0
nur protrahierte Geburt: Eröffnungsperiode (82)	498	7,2	7,8	0	0,0	0,0	0	0,0	0,0
Notsectiones	538	1,1	1,0	0	0,0	0,0	0	0,0	0,0

Indikation zur primären Sectio (≥ 37 SSW) bzw. sekundären Sectio - nur Einlinge



Fortsetzung

3.2.8 Sectiomanagement

	Hessen gesamt			Krankenhaus			Vergleichskollektiv		
	2010		2009	2010		2009	2010		2009
	N	%	%	N	%	%	N	%	%
<i>Bezug: alle Sectiones</i>	16511	34,0	33,6	0	0,0	0,0	0	0,0	0,0

OP-Pflegekraft

	2010 N	2010 %	2009 %	2010 N	2010 %	2009 %	2010 N	2010 %	2009 %
keine	176		1,2	0	0,0	0,0	0	0,0	0,0
mit Examen	15751	95,4	96,5	0	0,0	0,0	0	0,0	0,0
ohne Examen	90	0,5	0,4	0	0,0	0,0	0	0,0	0,0

Fortsetzung

3.2.8 Sectiomanagement

	Hessen gesamt			Krankenhaus			Vergleichskollektiv		
	2010		2009	2010		2009	2010		2009
	N	%	%	N	%	%	N	%	%
<i>Bezug: alle Schwangeren</i>	48544	100,0	100,0	0	0,0	0,0	0	0,0	0,0
Notsectiones	575	1,2	1,1	0	0,0	0,0	0	0,0	0,0
davon EE-Zeit									
- < 21 Minuten	561	97,6	94,7	0	0,0	0,0	0	0,0	0,0
- 21 - 30 Minuten	7	1,2	1,4	0	0,0	0,0	0	0,0	0,0
- > 30 Minuten	2	0,3	1,8	0	0,0	0,0	0	0,0	0,0

davon mit Indikation (Schlüssel 5)

Vorzeitiger Blasensprung (60)	3	0,5	0,6	0	0,0	0,0	0	0,0	0,0
Überschreitung des Termins (61)	0	0,0	0,0	0	0,0	0,0	0	0,0	0,0
Fehlbildung (62)	0	0,0	0,2	0	0,0	0,0	0	0,0	0,0
Frühgeburt (63)	7	1,2	0,8	0	0,0	0,0	0	0,0	0,0
Mehrlingsschwangerschaft (64)	5	0,9	1,6	0	0,0	0,0	0	0,0	0,0
Plazentainsuffizienz (V.a.) (65)	3	0,5	1,2	0	0,0	0,0	0	0,0	0,0
Gestose / Eklampsie (66)	15	2,6	1,4	0	0,0	0,0	0	0,0	0,0
RH-Inkompatibilität (67)	0	0,0	0,0	0	0,0	0,0	0	0,0	0,0
Diabetes mellitus (68)	1	0,2	0,4	0	0,0	0,0	0	0,0	0,0
Z.n. Sectio oder anderen Uterus-OP (69)	6	1,0	1,2	0	0,0	0,0	0	0,0	0,0
Placenta praevia (70)	8	1,4	1,2	0	0,0	0,0	0	0,0	0,0
Vorzeitige Plazentalösung (71)	72	12,5	9,7	0	0,0	0,0	0	0,0	0,0
Sonstige uterine Blutungen (72)	16	2,8	1,6	0	0,0	0,0	0	0,0	0,0
Amnioninfektionssyndrom (V.a.) (73)	5		0,2	0	0,0	0,0	0	0,0	0,0
Fieber unter der Geburt (74)	0	0,0	0,0	0	0,0	0,0	0	0,0	0,0
Mütterliche Erkrankung (75)	1	0,2	1,0	0	0,0	0,0	0	0,0	0,0
Mangelnde Kooperation der Mutter (76)	0	0,0	0,0	0	0,0	0,0	0	0,0	0,0
Pathologisches CTG (77)	310	53,9	60,1	0	0,0	0,0	0	0,0	0,0
Grünes Fruchtwasser (78)	1	0,2	0,0	0	0,0	0,0	0	0,0	0,0
Aziose während der Geburt (79)	19	3,3	2,0	0	0,0	0,0	0	0,0	0,0
Nabelschnurvorfall (80)	22	3,8	5,3	0	0,0	0,0	0	0,0	0,0
V.a. sonstige Nabelschnurkomplikationen (81)	7	1,2	0,8	0	0,0	0,0	0	0,0	0,0
Protrahierte Geburt: Eröffnungsperiode (82)	2	0,3	1,0	0	0,0	0,0	0	0,0	0,0
Protrahierte Geburt: Austreibungsperiode (83)	3	0,5	0,6	0	0,0	0,0	0	0,0	0,0
Mißverhältnis zwischen Kopf und Becken (84)	2	0,3	0,6	0	0,0	0,0	0	0,0	0,0
Drohende / erfolgte Uterusruptur (85)	16	2,8	2,2	0	0,0	0,0	0	0,0	0,0
Querlage / Schräglage (86)	6	1,0	0,4	0	0,0	0,0	0	0,0	0,0
Beckenendlage (87)	9	1,6	0,6	0	0,0	0,0	0	0,0	0,0
Hintere Hinterhauptslage (88)	1	0,2	0,0	0	0,0	0,0	0	0,0	0,0
Vorderhauptslage (89)	1	0,2	0,2	0	0,0	0,0	0	0,0	0,0
Gesichtslage / Stirnlage (90)	1	0,2	0,6	0	0,0	0,0	0	0,0	0,0
Tiefer Querstand (91)	0	0,0	0,0	0	0,0	0,0	0	0,0	0,0
Hoher Geradstand (92)	1	0,2	0,6	0	0,0	0,0	0	0,0	0,0
Sonstige regelwidrige Schädellage (93)	3	0,5	0,2	0	0,0	0,0	0	0,0	0,0
HELLP (95)	6	1,0	0,2	0	0,0	0,0	0	0,0	0,0
Intrauteriner Fruchttod (96)	2	0,3	0,2	0	0,0	0,0	0	0,0	0,0
Pathologischer Dopplerbefund (97)	3	0,5	0,2	0	0,0	0,0	0	0,0	0,0
Schulterdystokie (98)	17	3,0	3,4	0	0,0	0,0	0	0,0	0,0
Sonstiges Risiko (94)	0	0,0	0,0	0	0,0	0,0	0	0,0	0,0

3.2.9 Anästhesie

	Hessen gesamt			Krankenhaus			Vergleichskollektiv		
	2010		2009	2010		2009	2010		2009
	N	%	%	N	%	%	N	%	%
<i>Bezug: alle Spontangeburt</i>	29148	60,0	60,3	0	0,0	0,0	0	0,0	0,0
Allgemeinanästhesie	422	1,4	1,4	0	0,0	0,0	39	4,0	3,6
Pudendusnästhesie	117	0,4	0,5	1	3,7	1,0	7	0,7	0,6
Epi-/Periduralanästhesie	6603	22,7	22,3	3	11,1	22,8	133	13,6	16,8
Spinalanästhesie	152	0,5	0,5	3	11,1	1,0	36	3,7	1,8
Analgetika	6493	22,3	22,7	13	48,1	43,6	359	36,7	39,3
Akupunktur	876	3,0	3,3	5	18,5	11,9	59	6,0	6,1
Alternative Analgesien	1358	4,7	4,4	1	3,7	5,0	106	10,8	9,6
Sonstige	5151	17,7	17,9	1	3,7	0,0	218	22,3	21,8

<i>Bezug: alle vaginal-operativ entbundenen Schwangeren</i>	2885	5,9	5,8	0	0,0	0,0	0	0,0	0,0
---	------	-----	-----	---	------------	-----	---	-----	-----

Allgemeinanästhesie	33	1,1	1,5	0	0,0	0,0	1	2,4	3,8
Pudendusnästhesie	54	1,9	2,6	0	0,0	29,4	1	2,4	15,4
Epi-/Periduralanästhesie	1593	55,2	54,7	1	100,0	41,2	16	39,0	34,6
Spinalanästhesie	27	0,9	0,6	0	0,0	0,0	0	0,0	1,9
Analgetika	927	32,1	35,6	0	0,0	41,2	14	34,1	44,2
Akupunktur	86	3,0	3,7	0	0,0	29,4	3	7,3	11,5
Alternative Analgesien	155	5,4	7,4	0	0,0	23,5	2	4,9	17,3
Sonstige	580	20,1	19,6	0	0,0	0,0	12	29,3	11,5

<i>Bezug: alle primären Sectiones</i>	7408		15,7	0	0,0	0,0	0	0,0	0,0
---------------------------------------	------	--	------	---	------------	-----	---	-----	-----

Allgemeinanästhesie	1001	13,5	14,7	4	22,2	12,5	61	27,2	19,7
Pudendusnästhesie	1	0,0	0,0	0	0,0	0,0	0	0,0	0,0
Epi-/Periduralanästhesie	509	6,9	7,2	3	16,7	3,1	9	4,0	7,8
Spinalanästhesie	5653	76,3	73,8	11	61,1	84,4	155	69,2	79,7
Analgetika	278	3,8	3,3	1	5,6	6,3	11	4,9	4,7
Akupunktur	15	0,2	0,3	1	5,6	3,1	3	1,3	0,7

<i>Bezug: alle sekundären Sectiones</i>	7693	15,8	15,1	0	0,0	0,0	0	0,0	0,0
---	------	------	------	---	------------	-----	---	-----	-----

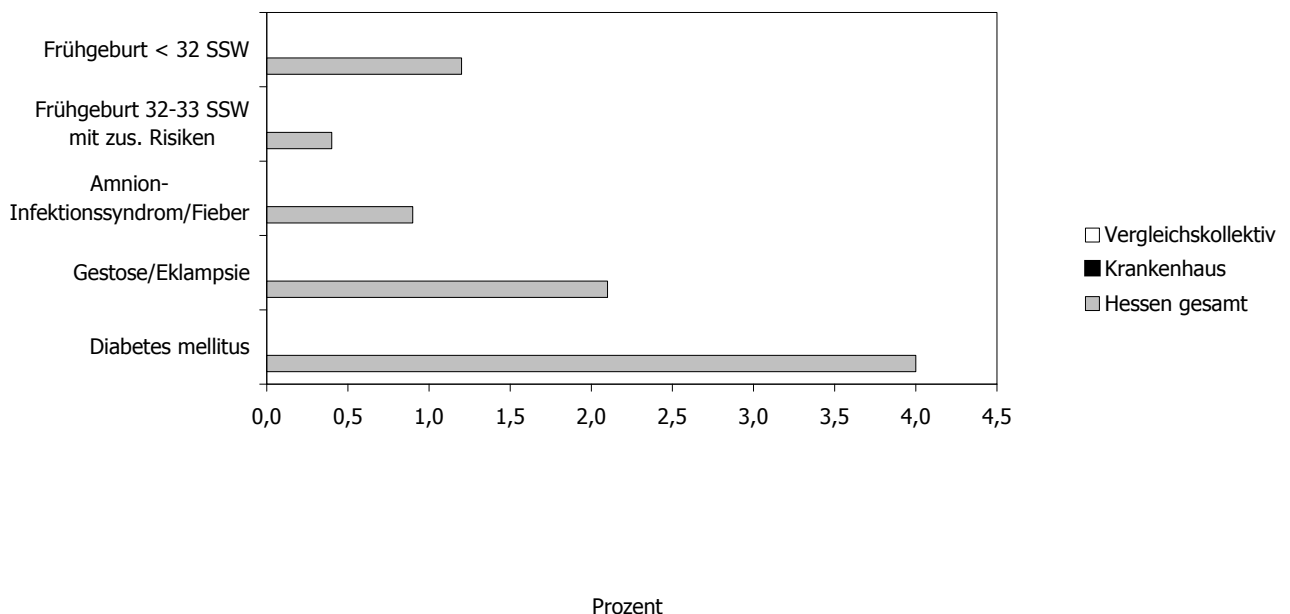
Allgemeinanästhesie	1787	23,2	24,3	0	0,0	17,2	84	41,0	36,9
Pudendusnästhesie	24	0,3	0,3	0	0,0	0,0	0	0,0	0,6
Epi-/Periduralanästhesie	3068	39,9	41,5	1	50,0	27,6	33	16,1	21,7
Spinalanästhesie	3135	40,8	38,8	1	50,0	55,2	86	42,0	50,0
Analgetika	1699	22,1	21,9	0	0,0	20,7	59	28,8	26,8
Akupunktur	135	1,8	1,9	0	0,0	10,3	5	2,4	2,9
Alternative Analgesien	288	3,7	4,1	0	0,0	0,0	17	8,3	9,9

3.2.10 Risikokollektivbildung (Regionalisierung)

Nach den Leitlinien der Gesellschaft für Neonatologie und Pädiatrische Intensivmedizin sollte bei nachfolgenden Risiken die Entbindung in einem Perinatalzentrum erfolgen.

	Hessen gesamt			Krankenhaus			Vergleichskollektiv		
	2010		2009	2010		2009	2010		2009
	N	%	%	N	%	%	N	%	%
<i>Bezug: alle Schwangeren</i>	48544	100,0	100,0	0	0,0	0,0	0	0,0	0,0
Frühgeburt < 32 SSW	598	1,2	1,2	0	0,0	0,0	0	0,0	0,0
Frühgeburt 32 - 33 SSW mit zusätzlichen Risiken ¹	199	0,4	0,4	0	0,0	0,0	0	0,0	0,0
Amnion-Infektionssyndrom (73) oder Fieber unter der Geburt (74)	419	0,9	0,8	0	0,0	0,0	0	0,0	0,0
Gestose / Eklampsie (66)	1029	2,1	2,0	0	0,0	0,0	0	0,0	0,0
Diabetes mellitus (68)	1944	4,0	3,7	0	0,0	0,0	0	0,0	0,0
<i>Bezug: alle Kinder</i>	49528	100,0	100,0	0	0,0	0,0	0	0,0	0,0
Zwillinge < 34 SSW	370	0,7	0,7	0	0,0	0,0	0	0,0	0,0
Höhergradige Mehrlinge	64	0,1	0,2	0	0,0	0,0	0	0,0	0,0

Risikokollektivbildung (Regionalisierung)



3.2.11 Erste kinderärztliche Untersuchung (U2)

	Hessen gesamt			Krankenhaus			Vergleichskollektiv		
	2010		2009	2010		2009	2010		2009
	N	%	%	N	%	%	N	%	%
<i>Bezug: alle nach Hause entlassenen Kinder, die mind. bis zum 3. Tag in der geburts-hilflichen Klinik waren</i>	34308	69,3	69,4	0	0,0	0,0	0	0,0	0,0
U2 durchgeführt	29783	86,8	87,1	0	0,0	0,0	0	0,0	0,0

¹ vorzeitiger Blasensprung (60)
Gestose / Eklampsie (66)
Rh-Inkompatibilität (67)

Placenta praevia (70)
Sonstige uterine Blutungen (72)
V.a. Amnion-Infektionssyndrom (83)