



Externe Qualitätssicherung in der stationären Versorgung

Herzschrittmacher-Revision/ -Explantation/-Systemwechsel (Modul 9/3)

Jahresauswertung

2009

BASISAUSWERTUNG

1. Basisdokumentation:

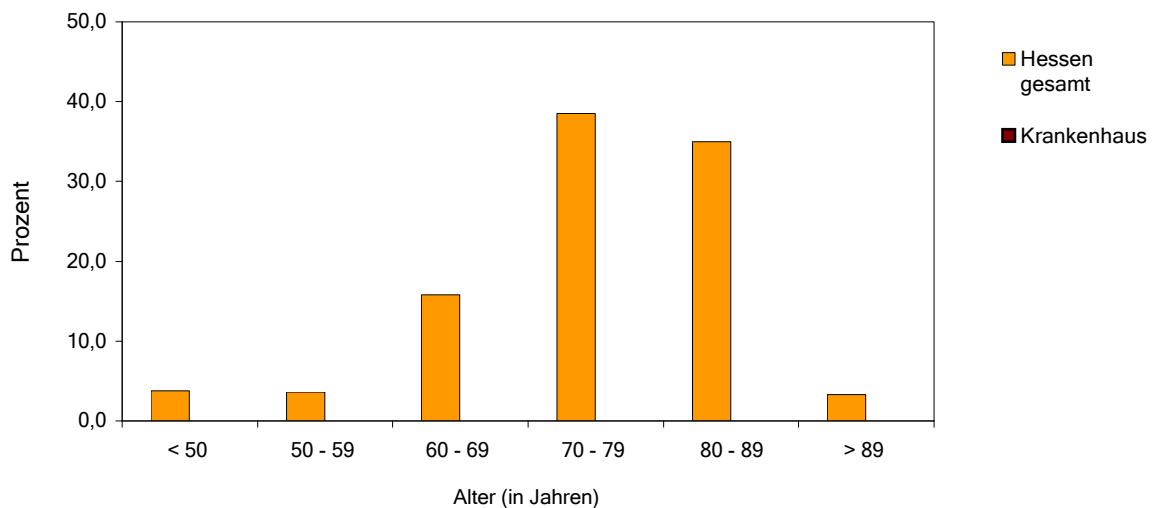
Anzahl importierter Datensätze

	Hessen gesamt		Krankenhaus	
	N	%	N	%
Gesamt	996	100,0	0	0,0
1. Quartal	257	25,8	0	0,0
2. Quartal	248	24,9	0	0,0
3. Quartal	258	25,9	0	0,0
4. Quartal	233	23,4	0	0,0

2. Patient

Patienten: Altersverteilung (In Jahren)

< 50 Jahre	38	3,8	0	0,0
50 - 59 Jahre	36	3,6	0	0,0
60 - 69 Jahre	157	15,8	0	0,0
70 - 79 Jahre	383	38,5	0	0,0
80 - 89 Jahre	349	35,0	0	0,0
> 89 Jahre	33	3,3	0	0,0



	Mittel	SD	5 %	25 %	Median	75 %	95 %
Hessen gesamt	74,7	12,4	54,0	70,0	77,0	83,0	89,0
Krankenhaus	0,0	0,0	0,0	0,0	0,0	0,0	0,0

Geschlecht

	N	%	N	%
männlich	579	58,1	0	0,0
weiblich	417	41,9	0	0,0

Einstufung nach ASA-Klassifikation

1: normaler, ansonsten gesunder Patient	103	10,3	0	0,0
2: Patient mit leichter Allgemeinerkrankung	450	45,2	0	0,0
3: Patient mit schwerer Allgemeinerkrankung und Leistungseinschränkung	404	40,6	0	0,0
4: Patient mit inaktivierender Allgemeinerkrankung, ständige Lebensbedrohung	38	3,8	0	0,0
5: moribunder Patient	1	0,1	0	0,0

	Hessen gesamt		Krankenhaus	
	N	%	N	%
Patienten gesamt	996	100,0	0	0,0

Ort der letzten Schrittmacher-OP

eigene Institution	746	74,9	0	0,0
andere Institution	250	25,1	0	0,0

3. Anamnese/Klinik**Stimulationsbedürftigkeit**

permanent (>90%)	298	29,9	0	0,0
häufig (5-90%)	569	57,1	0	0,0
selten (< 5 %)	129	13,0	0	0,0

Wundkontaminationsklassifikation (nach Definition der CDC)

aseptische Eingriffe	895	89,9	0	0,0
bedingt aseptische Eingriffe	43	4,3	0	0,0
kontaminierte Eingriffe	20	2,0	0	0,0
septische Eingriffe	38	3,8	0	0,0

3. Indikation(en) zur Revision/Explantation

Schrittmacheraggregatproblem	340	34,1	0	0,0
Sondenproblem	608	61,0	0	0,0
Systemumwandlung	207	20,8	0	0,0
zwischen SM-Systemen	159	76,8	0	0,0
vom SM zum Defibrillator (ICD)	48	23,2	0	0,0
sonstige Indikation	72	7,2	0	0,0

Spezielle Indikation(en) zur Revision/Explantation des Schrittmacheraggregats¹

Fälle mit Schrittmacheraggregatproblem als Indikation zur Revision/Explantation	340	34,1	0	0,0
Batterieerschöpfung	226	66,5	0	0,0
regulär	215	95,1	0	0,0
vorzeitig	11	4,9	0	0,0
vermutete Schrittmacherfehlfunktion	7	2,1	0	0,0
Schrittmacherfehlfunktion mit Rückruf	3	0,9	0	0,0
Pectoraliszucken	1	0,3	0	0,0
Taschenhämatom	4	1,2	0	0,0
Infektion	44	12,9	0	0,0
anderes Taschenproblem	35	10,3	0	0,0
Aggregatperforation	23	6,8	0	0,0
sonstige Indikation	23	6,8	0	0,0

¹ Mehrfachnennungen möglich

	Hessen gesamt		Krankenhaus	
	N	%	N	%
Patienten gesamt	996	100,0	0	0,0

Spezielle Indikation(en) zur Revision/Explantation von Sonden¹

Fälle mit Sondenproblem als Indikation zur Revision/Explantation	N	%	N	%
Dislokation	261	42,9	0	0,0
Sondenbruch	33	5,4	0	0,0
Isolationsdefekt	24	3,9	0	0,0
Konnektordefekt	9	1,5	0	0,0
Zwerchfellzucken	5	0,8	0	0,0
Inhibition durch Muskelpotentiale / Oversensing	5	0,8	0	0,0
Wahrnehmungsfehler / Undersensing	36	5,9	0	0,0
Stimulationsverlust / Reizschwellenanstieg	192	31,6	0	0,0
Infektion	41	6,7	0	0,0
Perforation	28	4,6	0	0,0
sonstige Indikation	53	8,7	0	0,0

Lokalisation des Sondenproblems

Fälle mit Sondenproblem als Indikation zur Revision/Explantation	N	%	N	%
Sondenproblem im Vorhof ²	265	43,6	0	0,0
Sondenproblem in der Kammer ²	410	67,4	0	0,0
Sondenproblem in Vorhof & Kammer	67	11,0	0	0,0

4. Operation

Dauer des Eingriffs (Schnitt-Naht-Zeit)

	Mittel	SD	5 %	25 %	Median	75 %	95 %
Hessen gesamt	58,6	41,1	19,0	32,0	47,0	70,0	139,0
Krankenhaus	0,0	0,0	0,0	0,0	0,0	0,0	0,0

Durchleuchtungszeit (in Min.)

	Mittel	SD	5 %	25 %	Median	75 %	95 %
Hessen gesamt	4,5	6,4	0,0	1,0	3,0	6,0	16,0
Krankenhaus	0,0	0,0	0,0	0,0	0,0	0,0	0,0

postoperativ funktionell aktives SM-System vorhanden	907	91,1	0	0,0
--	-----	------	---	-----

5. OPS-Schlüssel

5-378.0	Aggregatentfernung	88	8,8	0	0,0
5-378.1	Sondenentfernung	14	1,4	0	0,0
5-378.2	Aggregat- und Sondenentfernung	65	6,5	0	0,0
5-378.3	Sondenkorrektur	259	26,0	0	0,0
5-378.4	Lagekorrektur des Aggregats	62	6,2	0	0,0
5-378.6	Aggregat- und Sondenwechsel	140	14,1	0	0,0
5-378.7	Sondenwechsel	174	17,5	0	0,0
5-378.8	Kupplungskorrektur	14	1,4	0	0,0
5-378.9	Systemumstellung	180	18,1	0	0,0
	sonstige	0	0,0	0	0,0

¹ Mehrfachnennungen möglich, für jede Sonde kann eine spezielle Indikation angegeben werden

² inkl. der Fälle mit Sondendislokation in Vorhof und Ventrikel

	Hessen gesamt		Krankenhaus	
	N	%	N	%
Patienten gesamt	996	100,0	0	0,0

6. Postoperativ funktionell aktive Anteile des SM-Systems

Schrittmachersystem

postoperativ funktionell aktives SM-System vorhanden	907	91,1	0	0,0
VVI	254	28,0	0	0,0
AAI	5	0,6	0	0,0
DDD	558	61,5	0	0,0
VDD	16	1,8	0	0,0
CRT-System mit einer Vorhofsonde	58	6,4	0	0,0
CRT-System ohne Vorhofsonde	13	1,4	0	0,0
sonstiges	3	0,3	0	0,0

Vorgehensart Schrittmacheraggregat

postoperativ funktionell aktives SM-System vorhanden	907	91,1	0	0,0
kein Eingriff am Aggregat	388	42,8	0	0,0
Neuimplantation	408	45,0	0	0,0
Neuplazierung	86	9,5	0	0,0
Sonstiges	25	2,8	0	0,0

Abstand OP-Datum und Implantations-Datum des Aggregats in Jahren

SM-Aggregat verbleibt	499	50,1	0	0,0
< 2 Jahre	419	84,0	0	0,0
2 - 8 Jahre	61	12,2	0	0,0
> 8 Jahre	10	2,0	0	0,0
Jahr der Implantation nicht bekannt	9	1,8	0	0,0

Hersteller Schrittmacher-Aggregat

aktive SM-Systeme	907	91,1	0	0,0
Biotronik	132	14,6	0	0,0
CPI/Guidant	32	3,5	0	0,0
ELA Medical	32	3,5	0	0,0
Intermedics/Guidant	47	5,2	0	0,0
Medtronic	264	29,1	0	0,0
Osypka	0	0,0	0	0,0
Sorin Biomedica	16	1,8	0	0,0
Vitatron	32	3,5	0	0,0
St. Jude Medical	332	36,6	0	0,0
nicht bekannt	7	0,8	0	0,0
sonstiger	13	1,4	0	0,0

Art des Vorgehens Vorhofsonde

Vorhofsonden (bei AAI, DDD, CRT-System mit Vorhofsonde)	621		0	
kein Eingriff an der Sonde	308	49,6	0	0,0
Neuimplantation	202	32,5	0	0,0
Neuplazierung	94	15,1	0	0,0
Reparatur	1	0,2	0	0,0
Sonstiges	16	2,6	0	0,0

	Hessen gesamt		Krankenhaus	
	N	%	N	%
Patienten gesamt	996	100,0	0	0,0

Vorhofsonde (entsprechend NBL-Code)

Vorhofsonden (bei AAI, DDD, CRT-System mit Vorhofsonde)	621		0	
davon mit bekanntem NBL-Code	584	94,0	0	0,0
unipolar	6	1,0	0	0,0
bipolar	571	97,8	0	0,0
multipolar	7	1,2	0	0,0
aktive Fixation, z.B. Schraubsonde	552	94,5	0	0,0
passive Fixation, z.B. Ankersonde	32	5,5	0	0,0
keine Fixation	0	0,0	0	0,0
Polyurethanolisierung	55	9,4	0	0,0
Silikonisierung	299	51,2	0	0,0
beide Materialien	230	39,4	0	0,0
steroidfreisetzend	561	96,1	0	0,0
andere Substanz freisetzend	4	0,7	0	0,0
ohne	19	3,3	0	0,0

Messung der Reizschwelle und P-Wellen-Amplitude

Vorhofsonden (bei AAI, DDD, CRT-System mit Vorhofsonde)	621		0	
Reizschwelle gemessen	519	83,6	0	0,0
Reizschwelle wegen Vorhofflimmern nicht gemessen	49	7,9	0	0,0
Reizschwelle aus anderen Gründen nicht gemessen	53	8,5	0	0,0
Vorhofsonden (bei AAI, DDD, CRT-System mit Vorhofsonde)	621		0	
P-Wellen-Amplitude gemessen	558	89,9	0	0,0
P-Wellen-Amplitude wegen Vorhofflimmern nicht gemessen	15	2,4	0	0,0
P-Wellen-Amplitude aus anderen Gründen nicht gemessen	48	7,7	0	0,0

Reizschwelle Vorhofsonde bei 0,5 ms (in V)

	Anzahl	Mittel	SD	5 %	25 %	Median	75 %	95 %
Hessen gesamt	519	0,8	0,5	0,3	0,5	0,7	1,0	1,5
Krankenhaus	0	0,0	0,0	0,0	0,0	0,0	0,0	0,0

P-Wellen-Amplitude Vorhofsonde (in mV)

	Anzahl	Mittel	SD	5 %	25 %	Median	75 %	95 %
Hessen gesamt	558	3,2	2,6	0,9	2,0	2,8	4,0	6,2
Krankenhaus	0	0,0	0,0	0,0	0,0	0,0	0,0	0,0

	Hessen gesamt		Krankenhaus	
	N	%	N	%
Patienten gesamt	996	100,0	0	0,0

Hersteller Vorhofsonde

Vorhofsonden (bei AAI, DDD, CRT-System mit Vorhofsonde)	621		0	
Biotronik	62	10,0	0	0,0
CPI/Guidant	15	2,4	0	0,0
ELA Medical	5	0,8	0	0,0
Intermedics/Guidant	21	3,4	0	0,0
Medtronic	232	37,4	0	0,0
Osypka	6	1,0	0	0,0
Sorin Biomedica	1	0,2	0	0,0
Vitatron	25	4,0	0	0,0
St. Jude Medical	225	36,2	0	0,0
nicht bekannt	25	4,0	0	0,0
sonstiger	4	0,6	0	0,0

Vorgehen Ventrikelsonde

Ventrikelsonden (bei VVI, DDD, VDD, CRT-System)	674		0	
kein Eingriff an der Sonde	292	43,3	0	0,0
Neuimplantation	262	38,9	0	0,0
Neuplazierung	100	14,8	0	0,0
zusätzliche Implantation	0	0,0	0	0,0
Reparatur	3	0,4	0	0,0
Sonstiges	17	2,5	0	0,0

Ventrikelsonde (entsprechend NBL-Code)

Ventrikelsonden (bei VVI, DDD, VDD, CRT-System)	674		0	
davon mit bekanntem NBL-Code	641	95,1	0	92,9
unipolar	29	4,5	0	0,0
bipolar	602	93,9	0	0,0
multipolar	10	1,6	0	0,0
aktive Fixation, z.B. Schraubsonde	227	35,4	0	0,0
passive Fixation, z.B. Ankersonde	385	60,1	0	0,0
keine Fixation	29	4,5	0	0,0
Polyurethanolisierung	84	13,1	0	0,0
Silikonisierung	296	46,2	0	0,0
beide Materialien	261	40,7	0	0,0
steroidfreisetzend	594	92,7	0	0,0
andere Substanz freisetzend	4	0,6	0	0,0
ohne	43	6,7	0	0,0

Messung der Reizschwelle und R-Amplitude

Ventrikelsonden (bei VVI, DDD, VDD, CRT-System)	674		0	
Reizschwelle gemessen	631	93,6	0	0,0
Reizschwelle nicht gemessen	43	6,4	0	0,0
Ventrikelsonden (bei VVI, DDD, VDD, CRT-System)	674		0	
R-Amplitude gemessen	573	85,0	0	0,0
R-Amplitude nicht gemessen, kein Eigenrhythmus	57	8,5	0	0,0
R-Amplitude aus anderen Gründen nicht gemessen	44	6,5	0	0,0

	Hessen gesamt		Krankenhaus	
	N	%	N	%
Patienten gesamt	996	100,0	0	0,0

Reizschwelle Ventrikelsonde bei 0,5 ms (in V)

	Anzahl	Mittel	SD	5 %	25 %	Median	75 %	95 %
Hessen gesamt	631	0,7	0,6	0,3	0,4	0,6	0,8	1,5
Krankenhaus	0	0,0	0,0	0,0	0,0	0,0	0,0	0,0

R-Amplitude Ventrikelsonde (in mV)

	Anzahl	Mittel	SD	5 %	25 %	Median	75 %	95 %
Hessen gesamt	573	12,7	5,7	5,0	9,0	12,0	15,3	24,8
Krankenhaus	0	0,0	0,0	0,0	0,0	0,0	0,0	0,0

Hersteller Ventrikelsonde

Ventrikelsonden (bei VVI, DDD, VDD, CRT-System)				
	674		0	
Biotronik	87	12,9	0	0,0
CPI/Guidant	23	3,4	0	0,0
ELA Medical	10	1,5	0	0,0
Intermedics/Guidant	28	4,2	0	0,0
Medtronic	229	34,0	0	0,0
Osyka	0	0,0	0	0,0
Sorin Biomedica	1	0,1	0	0,0
Vitatron	29	4,3	0	0,0
St. Jude Medical	243	36,1	0	0,0
nicht bekannt	21	3,1	0	0,0
sonstiger	3	0,4	0	0,0

7. Postoperativ nicht mehr aktive Anteile des SM-Systems**Schrittmachersystem**

dokumentierte Fälle				
	445	44,7	0	0,0
VVI	112	25,2	0	0,0
AAI	13	2,9	0	0,0
DDD	276	62,0	0	0,0
VDD	19	4,3	0	0,0
CRT-System mit einer Vorhofsonde	9	2,0	0	0,0
CRT-System ohne Vorhofsonde	3	0,7	0	0,0
sonstiges	13	2,9	0	0,0

Vorgehensart Schrittmacheraggregat

dokumentierte Fälle				
	289	29,0	0	0,0
Explantation	278	96,2	0	0,0
Sonstiges	11	3,8	0	0,0

	Hessen gesamt		Krankenhaus	
	N	%	N	%
Patienten gesamt	996	100,0	0	0,0

Abstand OP-Datum und Implantations-Datum des Schrittmacheraggregats in Jahren

dokumentierte Fälle	289	29,0	0	0,0
< 2 Jahre	59	20,4	0	0,0
2 - 8 Jahre	154	53,3	0	0,0
> 8 Jahre	58	20,1	0	0,0
Jahr der Implantation nicht bekannt	18	6,2	0	0,0

Hersteller Schrittmacher-Aggregat

dokumentierte Fälle	289	29,0	0	0,0
Biotronik	48	16,6	0	0,0
CPI/Guidant	45	15,6	0	0,0
ELA Medical	5	1,7	0	0,0
Intermedics/Guidant	9	3,1	0	0,0
Medtronic	75	26,0	0	0,0
Osypka	0	0,0	0	0,0
Sorin Biomedica	5	1,7	0	0,0
Vitatron	16	5,5	0	0,0
St. Jude Medical	62	21,5	0	0,0
nicht bekannt	18	6,2	0	0,0
sonstiger	6	2,1	0	0,0

Vorgehensart Vorhofsonde

dokumentierte Vorhofsonden ¹	184		0	
Explantation	84	45,7	0	0,0
Stillegung	85	46,2	0	0,0
Sonstiges	15	8,2	0	0,0

Abstand OP-Datum und Implantations-Datum der Vorhofsonde in Jahren

dokumentierte Vorhofsonden ¹	184		0	
< 2 Jahre	54	29,3	0	0,0
2 - 8 Jahre	77	41,8	0	0,0
> 8 Jahre	41	22,3	0	0,0
Jahr der Implantation nicht bekannt	12	6,5	0	0,0

Hersteller Vorhofsonde

dokumentierte Vorhofsonden ¹	184		0	
Biotronik	27	14,7	0	0,0
CPI/Guidant	6	3,3	0	0,0
ELA Medical	3	1,6	0	0,0
Intermedics/Guidant	2	1,1	0	0,0
Medtronic	70	38,0	0	0,0
Osypka	4	2,2	0	0,0
Sorin Biomedica	0	0,0	0	0,0
Vitatron	6	3,3	0	0,0
St. Jude Medical	42	22,8	0	0,0
nicht bekannt	20	10,9	0	0,0
sonstiger	4	2,2	0	0,0

¹ mind. eine Angabe zum NBL--Code

	Hessen gesamt		Krankenhaus	
	N	%	N	%
Patienten gesamt	996	100,0	0	0,0

Vorhofsonde (entsprechend NBL-Code)

dokumentierte Vorhofsonden ¹	184		0	
davon mit bekanntem NBL-Code	154	83,7	0	100,0
unipolar	5	3,2	0	0,0
bipolar	143	92,9	0	0,0
multipolar	6	3,9	0	0,0
aktive Fixation, z.B. Schraubsonde	145	94,2	0	0,0
passive Fixation, z.B. Ankersonde	8	5,2	0	0,0
keine Fixation	1	0,6	0	0,0
Polyurethanolisierung	20	13,0	0	0,0
Silikonisierung	97	63,0	0	0,0
beide Materialien	37	24,0	0	0,0
steroidfreisetzend	143	92,9	0	0,0
andere Substanz freisetzend	0	0,0	0	0,0
ohne	11	7,1	0	0,0

Vorgehensart Ventrikelsonde

dokumentierte Fälle	193		0	
Explantation	99	51,3	0	0,0
Stilllegung	79	40,9	0	0,0
Sonstiges	15	7,8	0	0,0

Abstand OP-Datum und Implantations-Datum der Ventrikelsonde in Jahren

dokumentierte Ventrikelsonden ¹	193		0	
< 2 Jahre	66	34,2	0	0,0
2 - 8 Jahre	66	34,2	0	0,0
> 8 Jahre	46	23,8	0	0,0
Jahr der Implantation nicht bekannt	15	7,8	0	0,0

Hersteller Ventrikelsonde

dokumentierte Ventrikelsonden ¹	193		0	
Biotronik	32	16,6	0	0,0
CPI/Guidant	9	4,7	0	0,0
ELA Medical	1	0,5	0	0,0
Intermedics/Guidant	3	1,6	0	0,0
Medtronic	48	24,9	0	0,0
Osypka	1	0,5	0	0,0
Sorin Biomedica	3	1,6	0	0,0
Vitatron	9	4,7	0	0,0
St. Jude Medical	54	28,0	0	0,0
nicht bekannt	26	13,5	0	0,0
sonstiger	7	3,6	0	0,0

¹ mind. eine Angabe zum NBL-Code

	Hessen gesamt		Krankenhaus	
	N	%	N	%
Patienten gesamt	996	100,0	0	0,0

Ventrikelsonde (entsprechend NBL-Code)

dokumentierte Ventrikelsonden ¹	193		0	
davon mit bekanntem NBL-Code	144	74,6	0	100,0
unipolar	21	14,6	0	0,0
bipolar	120	83,3	0	0,0
multipolar	3	2,1	0	0,0
aktive Fixation, z.B. Schraubsonde	37	25,7	0	0,0
passive Fixation, z.B. Ankersonde	99	68,8	0	0,0
keine Fixation	2	1,4	0	0,0
Polyurethanisolierung	31	21,5	0	0,0
Silikonisolierung	74	51,4	0	0,0
beide Materialien	39	27,1	0	0,0
steroidfreisetzend	130	90,3	0	0,0
andere Substanz freisetzend	1	0,7	0	0,0
ohne	13	9,0	0	0,0

8. Perioperative Komplikationen¹

Behandlungsfälle mit mind. einer perioperativen Komplikation	21	2,1	0	0,0
Behandlungsfälle mit mehr als einer Komplikation	1	0,1	0	0,0
Asystolie	1	0,1	0	0,0
Kammerflimmern	0	0,0	0	0,0
interventionspflichtiger Pneumothorax	0	0,0	0	0,0
interventionspflichtiger Hämatothorax	1	0,1	0	0,0
interventionspflichtiger Perikarderguss	0	0,0	0	0,0
interventionspflichtiges Taschenhämatom	2	0,2	0	0,0
Sondendislokation	11	1,1	0	0,0
Sondendysfunktion	3	0,3	0	0,0
postoperative Wundinfektion ²	1	0,1	0	0,0
oberflächliche Infektion (A1)	0	0,0	0	0,0
tiefe Infektion (A2)	1	100,0	0	0,0
Räume/Organe (A3)	0	0,0	0	0,0
sonstige interventionspflichtige Komplikation	2	0,2	0	0,0

Sondendislokation

SM-Systeme mit Vorhofsonde (AAI, DDD, CRT-System mit Vorhofsonde)	621	62,3	0	0,0
Sondendislokation im Vorhof ²	4	0,6	0	0,0
SM-Systeme mit Ventrikelsonde (VVI, DDD, VDD, CRT-System)	899	90,3	0	0,0
Sondendislokation im Ventrikel ²	7	0,8	0	0,0
SM-Systeme mit Vorhofsonde und Ventrikelsonde (DDD, CRT-System mit Vorhofsonde)	616	61,8	0	0,0
Sondendislokation im Vorhof und Ventrikel	0	0,0	0	0,0

¹ bei Systemumwandlungen zu Defibrillatoren, sind entsprechend der Ausfüllanleitung nur Komplikationen anzugeben, die der Explantation des SM-Systems zuzuordnen sind.

² inkl. der Fälle mit Sondendislokation in Vorhof und Ventrikel

	Hessen gesamt		Krankenhaus	
	N	%	N	%
Patienten gesamt	996	100,0	0	0,0

Sondendysfunktion

SM-Systeme mit Vorhofsonde (AAI, DDD, CRT-System mit Vorhofsonde)	621	62,3	0	0,0
Sondendysfunktion im Vorhof ²	0	0,0	0	0,0
SM-Systeme mit Ventrikelsonde (VVI, DDD, VDD, CRT-System)	899	90,3	0	0,0
Sondendysfunktion im Ventrikel ²	3	0,3	0	0,0
SM-Systeme mit Vorhofsonde und Ventrikelsonde (DDD, CRT-System mit Vorhofsonde)	616	61,8	0	0,0
Sondendysfunktion im Vorhof und Ventrikel	0	0,0	0	0,0

9. Entlassung

Entlassungsdiagnose¹

I11	Hypertensive Herzkrankheit	2	0,2	0	0,0
I25	Chronische ischämische Herzkrankheit	29	2,9	0	0,0
I44	Atrioventrikulärer Block und Linksschenkelblock	90	9,0	0	0,0
I48	Vorhofflattern und Vorhofflimmern	41	4,1	0	0,0
I49	Sonstige kardiale Arrhythmien	96	9,6	0	0,0
T82	Komplikationen durch Prothesen, Implantate o. Transplantate im Herzen und in den Gefäßen	250	25,1	0	0,0
Z45	Anpassung und Handhabung eines medizinischen Gerätes	218	21,9	0	0,0
Z95	Vorhandensein von kardialen o. vaskulären Implantaten o. Transplantaten	30	3,0	0	0,0
	sonstige Diagnosen	240	24,1	0	0,0

Entlassungsgrund

1: Behandlung regulär beendet	855	85,8	0	93,3
2: Behandlung beendet, nachstationäre Behandlung vorgesehen	49	4,9	0	0,0
3: Behandlung aus sonstigen Gründen beendet	0	0,0	0	0,0
4: Behandlung gegen ärztlichen Rat beendet	2	0,2	0	0,0
5: Zuständigkeitswechsel der Kostenträgers	0	0,0	0	0,0
6: Verlegung in ein anderes Krankenhaus	37	3,7	0	0,0
7: Tod	14	1,4	0	0,0
8: Verlegung in ein anderes Krankenhaus im Rahmen einer Zusammenarbeit	5	0,5	0	0,0
9: Entlassung in eine Rehabilitationseinrichtung	24	2,4	0	0,0
10: Entlassung in eine Pflegeeinrichtung	7	0,7	0	6,7
11: Entlassung in ein Hospiz	0	0,0	0	0,0
12: Interne Verlegung	0	0,0	0	0,0
13: externe Verlegung zur psychiatrischen Behandlung	0	0,0	0	0,0
14: Behandlung aus sonstigen Gründen beendet, nachstationäre Behandlung vorgesehen	0	0,0	0	0,0
15: Behandlung gegen ärztlichen Rat beendet, nachstationäre Behandlung vorgesehen	0	0,0	0	0,0
16: externe Verlegung mit Rückverlegung oder Wechsel zwischen den Entgeltbereichen der DRG-Fallpauschalen, nach der BpflV oder für besondere Einrichtungen nach § 17b Abs. 1 Satz 15 KHG mit Rückverlegung	0	0,0	0	0,0
17: interne Verlegung mit Wechsel zwischen den Entgeltbereichen der DRG-Fallpauschalen, nach der BpflV oder für besondere Einrichtungen nach § 17b Abs. 1 Satz 15 KHG	0	0,0	0	0,0
18: Rückverlegung	0	0,0	0	0,0
19: Entlassung vor Wiederaufnahme mit Neueinstufung	2	0,2	0	0,0
20: Entlassung vor Wiederaufnahme mit Neueinstufung wegen Komplikation	0	0,0	0	0,0
21: Entlassung mit nachfolgender Wiederaufnahme	1	0,1	0	0,0

¹ entsprechend dem ersten Diagnosefeld (ICD-10)

	Hessen gesamt		Krankenhaus	
	N	%	N	%
Patienten gesamt	996	100,0	0	0,0

Verstorbene Patienten gesamt	14	1,4	0	0,0
Tod im Zusammenhang mit dem Eingriff oder der zugrundeliegenden Rhythmusstörung	2	14,3	0	0,0
Tod bei Schrittmacher- oder Sondendysfunktion	0	0,0	0	0,0
Sektion erfolgt	0	0,0	0	0,0

Postoperative Verweildauer (in Tagen)

	Mittel	SD	5 %	25 %	Median	75 %	95 %
Hessen gesamt	6,0	13,4	1,0	1,0	3,0	6,0	19,0
Krankenhaus	2,3	2,1	1,0	1,0	1,0	3,0	9,0

Gesamt-Verweildauer

1 - 7 Tage	996	100,0	0	100,0
8 - 14 Tage	0	0,0	0	0,0
15 - 21 Tage	0	0,0	0	0,0
> 21 Tage	0	0,0	0	0,0

<i>Gesamtverweildauer in Tagen</i>	Mittel	SD	5 %	25 %	Median	75 %	95 %
Hessen gesamt	10,4	16,3	1,0	3,0	6,0	13,0	33,0
Krankenhaus	4,9	3,9	1,0	2,0	3,0	9,0	14,0