



Externe Qualitätssicherung in der stationären Versorgung

Schlaganfallbehandlung Neurologische Rehabilitation

Jahresauswertung
2009

©
Geschäftsstelle
Qualitätssicherung
Hessen

Frankfurter Straße 10-14
65760 Eschborn

Hessen gesamt

Statistische Auswertung der Qualitätssicherung in der Schlaganfallbehandlung - Neurologische Rehabilitation -

Inhaltsverzeichnis:

	Seite
Basisdaten	1
Aufnahme	4
Neurologischer Befund	7
Behinderung	8
Diagnostik	12
Therapie	13
Komplikationen	14
Sekundärprophylaxe	15
Behandlungsende	15

1. Basisdaten:

	Hessen gesamt		Krankenhaus	
	N	%	N	%
Gesamtzahl	3289	100,0	0	0,0

Einweisungsdiagnose

Zerebraler Hirninfarkt	2796	85	0	0,0
Intrazerebrale Blutung	285	8,7	0	0,0
Transitorisch ischämische Attacke	14	0,4	0	0,0

Behinderungsgrad bei Aufnahme (Barthel-Index BI)

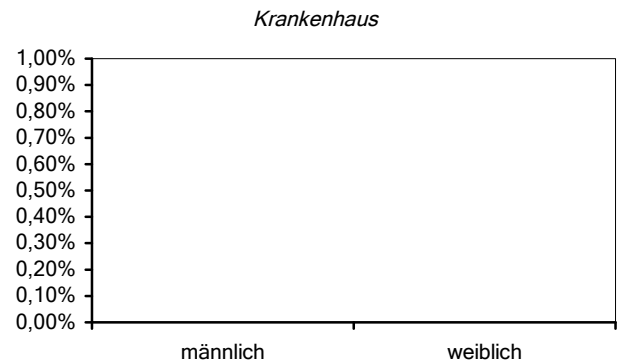
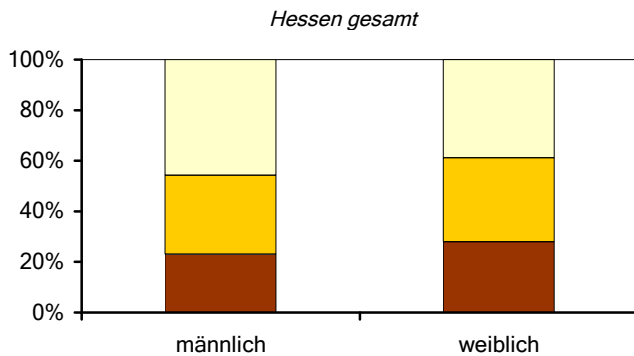
schwere Behinderung (BI < 30)	847	25,8	0	0,0
moderate Behinderung (BI 30 - 70)	1056	32,1	0	0,0
leichte Behinderung (BI > 70)	1386	42,1	0	0,0

Geschlecht

männlich	1558	47,4	0	0,0
weiblich	1713	52,1	0	0,0

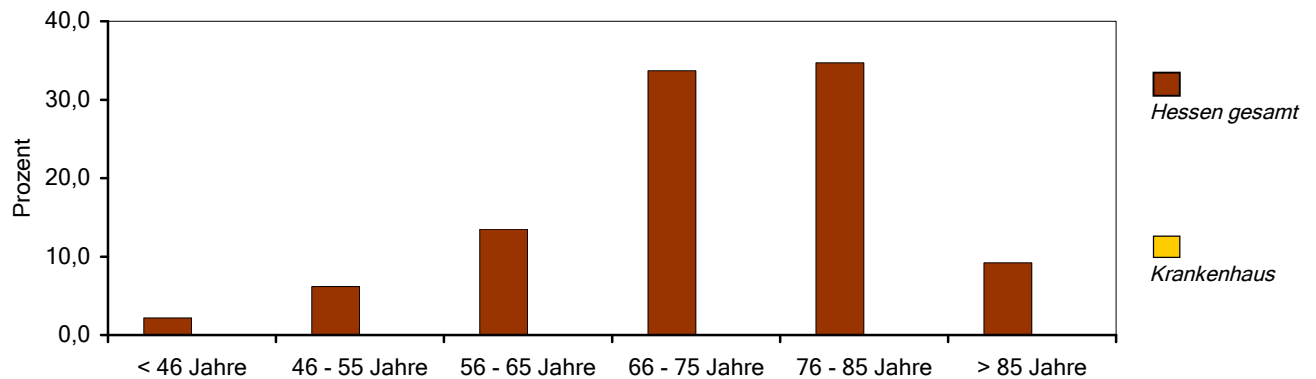
Geschlechtsverteilung und Behinderung bei Aufnahme

männlich	schwere Behinderung	360	23,1	0	0,0
	moderate Behinderung	486	31,2	0	0,0
	leichte Behinderung	712	45,7	0	0,0
weiblich	schwere Behinderung	479	28,0	0	0,0
	moderate Behinderung	569	33,2	0	0,0
	leichte Behinderung	665	38,8	0	0,0



Alter

	Hessen gesamt		Krankenhaus	
	N	%	N	%
< 46 Jahre	74	2,2	0	0,0
46 - 55 Jahre	204	6,2	0	0,0
56 - 65 Jahre	444	13,5	0	0,0
66 - 75 Jahre	1108	33,7	0	0,0
76 - 85 Jahre	1142	34,7	0	0,0
> 85 Jahre	302	9,2	0	0,0

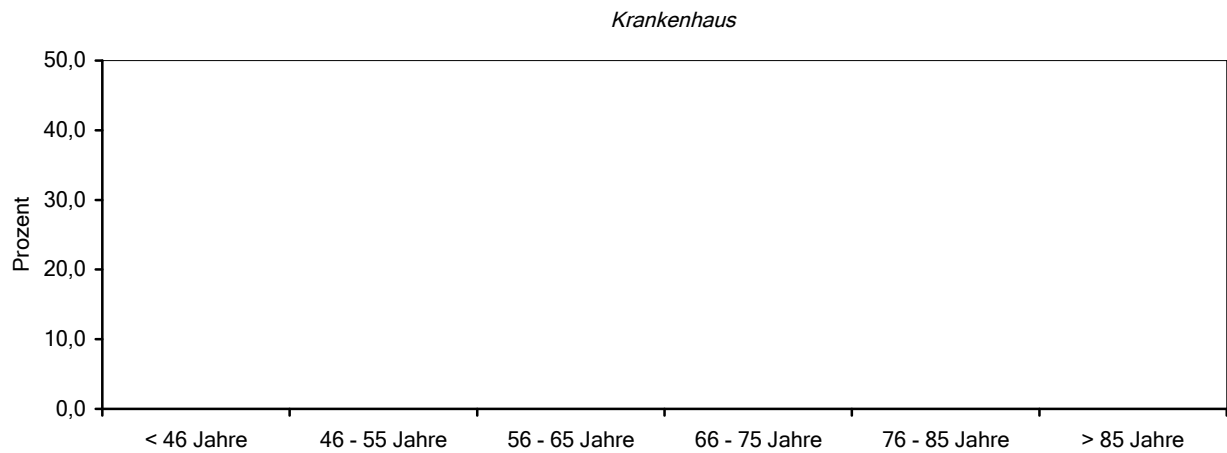
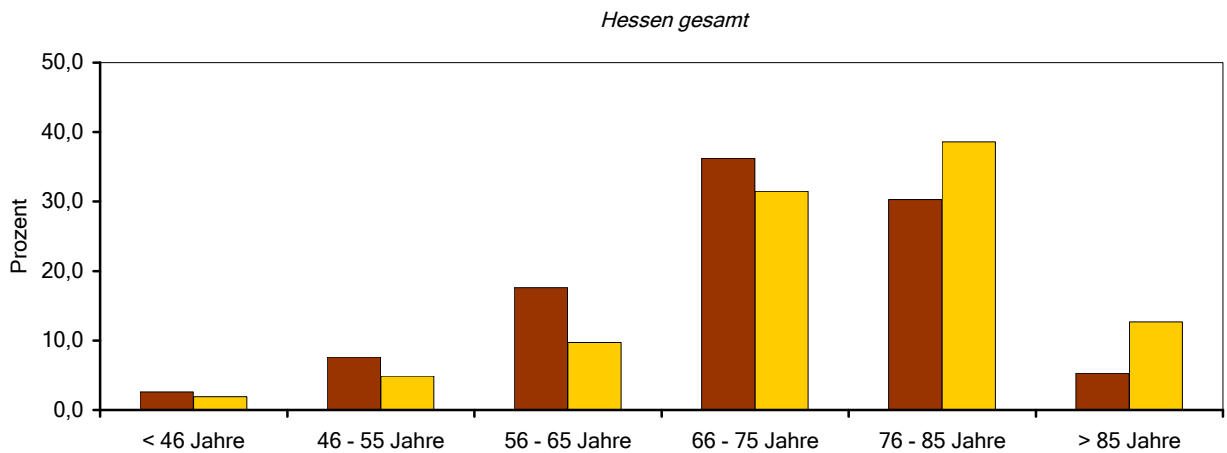


	Mittel	S	5%	25 %	Median	75 %	95 %
<i>Hessen gesamt</i>	73	11	51	67	74	81	88
<i>Krankenhaus</i>	0	0	0	0	0	0	0

Gesamtzahl	Hessen gesamt		Krankenhaus	
	N	%	N	%
	3289		0	

Altersverteilung und Geschlecht

Geschlecht	Alter	Hessen gesamt		Krankenhaus	
		N	%	N	%
männlich	< 46 Jahre	41	2,6	0	0,0
	46 - 55 Jahre	119	7,6	0	0,0
	56 - 65 Jahre	274	17,6	0	0,0
	66 - 75 Jahre	564	36,2	0	0,0
	76 - 85 Jahre	472	30,3	0	0,0
	> 85 Jahre	82	5,3	0	0,0
weiblich	< 46 Jahre	33	1,9	0	0,0
	46 - 55 Jahre	84	4,9	0	0,0
	56 - 65 Jahre	167	9,7	0	0,0
	66 - 75 Jahre	540	31,5	0	0,0
	76 - 85 Jahre	662	38,6	0	0,0
	> 85 Jahre	218	12,7	0	0,0



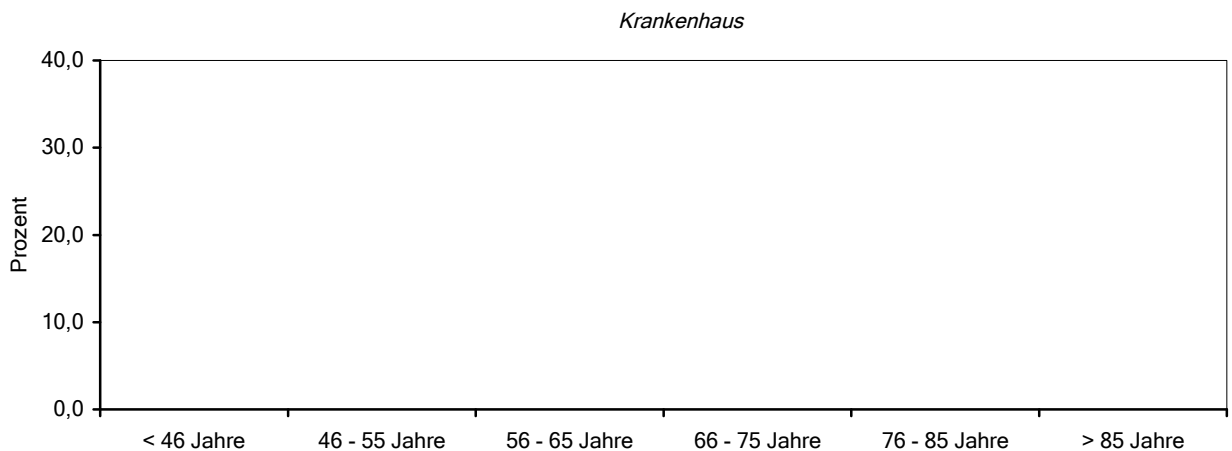
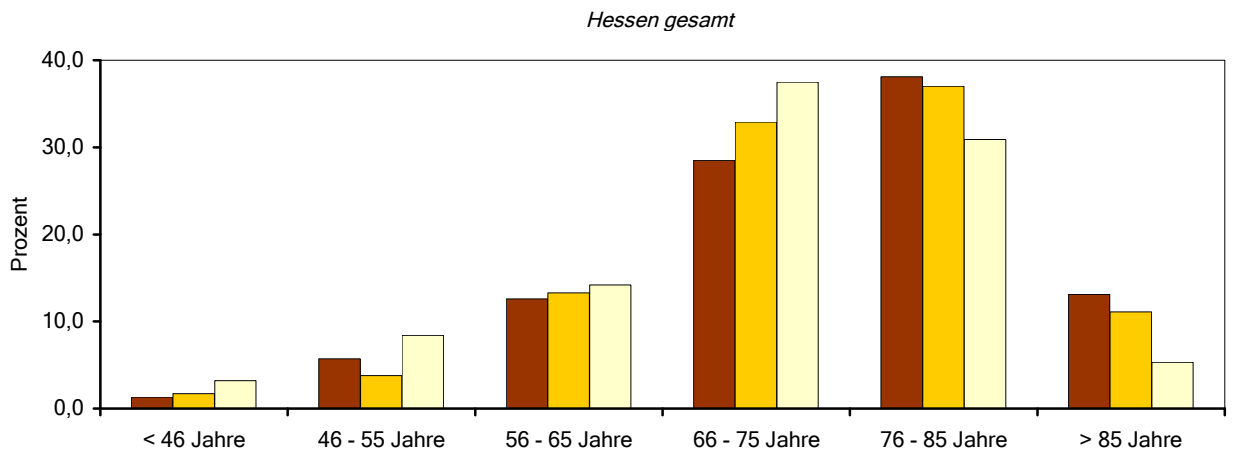
männlich	Mittel	S	5%	25 %	Median	75 %	95 %
Hessen gesamt	71	11	49	65	72	78	86
Krankenhaus	0	0	0	0	0	0	0

weiblich	Mittel	S	5%	25 %	Median	75 %	95 %
Hessen gesamt	74	11	53	69	76	82	88
Krankenhaus	0	0	0	0	0	0	0

	Hessen gesamt		Krankenhaus	
	N	%	N	%
Gesamtzahl	3289		0	

Altersverteilung und Behinderung bei Aufnahme

Behinderung	Alter	Hessen gesamt (N)	Hessen gesamt (%)	Krankenhaus (N)	Krankenhaus (%)
schwer	< 46 Jahre	11	1,3	0	0,0
	46 - 55 Jahre	48	5,7	0	0,0
	56 - 65 Jahre	107	12,6	0	0,0
	66 - 75 Jahre	241	28,5	0	0,0
	76 - 85 Jahre	323	38,1	0	0,0
	> 85 Jahre	111	13,1	0	0,0
moderat	< 46 Jahre	18	1,7	0	0,0
	46 - 55 Jahre	40	3,8	0	0,0
	56 - 65 Jahre	140	13,3	0	0,0
	66 - 75 Jahre	347	32,9	0	0,0
	76 - 85 Jahre	391	37,0	0	0,0
	> 85 Jahre	117	11,1	0	0,0
leicht	< 46 Jahre	45	3,2	0	0,0
	46 - 55 Jahre	116	8,4	0	0,0
	56 - 65 Jahre	197	14,2	0	0,0
	66 - 75 Jahre	520	37,5	0	0,0
	76 - 85 Jahre	428	30,9	0	0,0
	> 85 Jahre	74	5,3	0	0,0



Altersverteilung und Behinderung bei Aufnahme - Fortsetzung

	Mittel	S	5%	25 %	Median	75 %	95 %
schwer							
<i>Hessen gesamt</i>	74	11	53	69	76	82	89
<i>Krankenhaus</i>	0	0	0	0	0	0	0
moderat							
<i>Hessen gesamt</i>	74	11	54	68	75	82	88
<i>Krankenhaus</i>	0	0	0	0	0	0	0
leicht							
<i>Hessen gesamt</i>	71	11	49	65	73	78	86
<i>Krankenhaus</i>	0	0	0	0	0	0	0

2. Aufnahme:

	<i>Hessen gesamt</i>		<i>Krankenhaus</i>	
	N	%	N	%
Gesamtzahl	3289		0	

Zuweisende Institution

	<i>Hessen gesamt</i>	<i>Krankenhaus</i>
Neurologische Klinik	2618	0
Klinik für Innere Medizin	362	0
Neurochirurgische Klinik	93	0
andere Klinik	201	0
ohne Angabe	15	0

Zuweisende Station

	<i>Hessen gesamt</i>	<i>Krankenhaus</i>
Intensivstation	51	0
Überwachungseinheit / Stroke Unit	903	0
Allgemeinstation	1841	0
Frührehabstation	109	0
Weiterführende Reha	12	0
sonstige Station	367	0
ohne Angabe	6	0

Zuweisende Station und Behinderung bei Aufnahme

	<i>Hessen gesamt</i>	<i>Krankenhaus</i>
schwer	847	0
Intensivstation	30	0
Überwachungseinheit / Stroke Unit	265	0
Allgemeinstation	453	0
Frührehabstation	72	0
Weiterführende Reha	4	0
sonstige Station	23	0
ohne Angabe	0	0
moderat	1056	0
Intensivstation	13	0
Überwachungseinheit / Stroke Unit	309	0
Allgemeinstation	630	0
Frührehabstation	29	0
Weiterführende Reha	5	0
sonstige Station	70	0
ohne Angabe	0	0
leicht	1386	0
Intensivstation	8	0
Überwachungseinheit / Stroke Unit	329	0
Allgemeinstation	758	0
Frührehabstation	8	0
Weiterführende Reha	3	0
sonstige Station	274	0
ohne Angabe	6	0

	Hessen gesamt		Krankenhaus	
	N	%	N	%
Gesamtzahl	3289		0	

Aufnahmestation

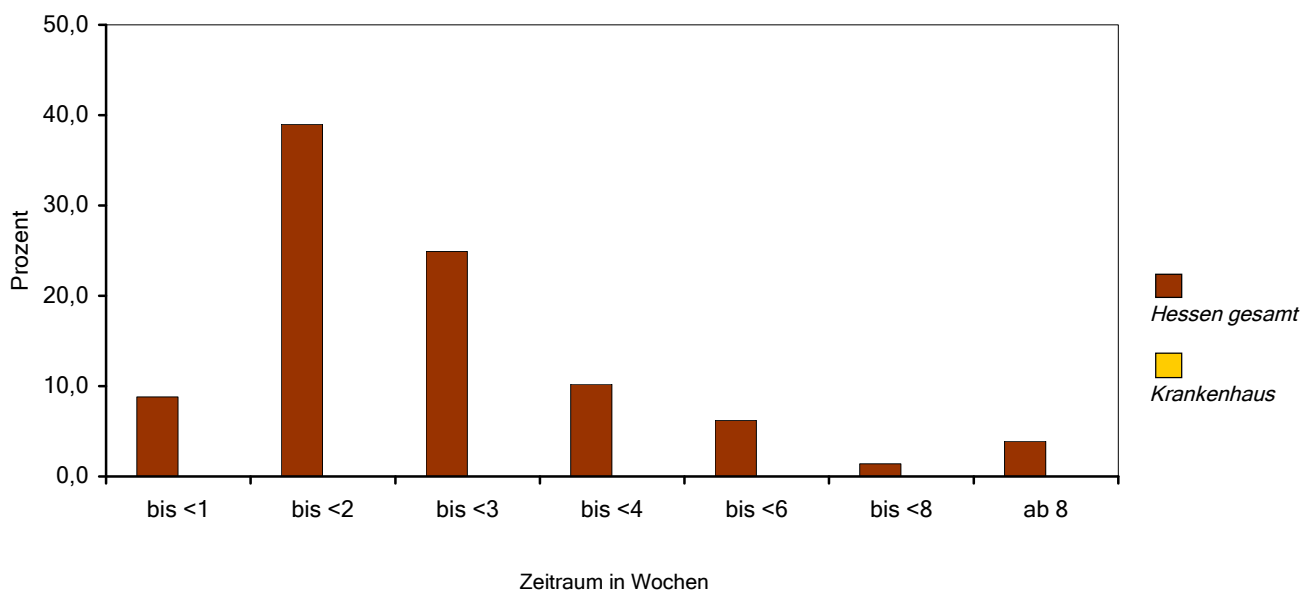
	N	%	N	%
Frühreha-Intensiv	0	0,0	0	0,0
Frühreha	0	0,0	0	0,0
Weiterführende Reha	2543	77,3	0	0,0
AHB	709	21,6	0	0,0
ohne Angabe	37	1,1	0	0,0

Aufnahmestation und Behinderung bei Aufnahme

Behinderung	N	%	N	%
schwer	847		0	
Weiterführende Reha	777	91,7	0	0,0
AHB	61	7,2	0	0,0
andere	0	0,0	0	#DIV/0!
ohne Angabe	9	1,1	0	0,0
moderat	1056		0	
Weiterführende Reha	920	87,1	0	0,0
AHB	127	12,0	0	0,0
andere	0	0,0	0	0,0
ohne Angabe	9	0,9	0	0,0
leicht	1386		0	
Weiterführende Reha	846	61,0	0	0,0
AHB	521	37,6	0	0,0
andere	0	0,0	0	0,0
ohne Angabe	19	1,4	0	0,0

Zeitraum Schlaganfallereignis bis Rehaaufnahme

Patienten ¹	N	%	N	%
bis 1 Woche	245	8,8	0	0,0
> 1 Woche bis 2 Wochen	1090	39,0	0	0,0
> 2 Wochen bis 3 Wochen	697	24,9	0	0,0
> 3 Wochen bis 4 Wochen	285	10,2	0	0,0
> 4 Wochen bis 6 Wochen	172	6,2	0	0,0
> 6 Wochen bis 8 Wochen	38	1,4	0	0,0
> 8 Wochen	108	3,9	0	0,0
ohne Angabe der Zeitdifferenz	160	5,7	0	0,0



¹ Wird nur für Patienten berechnet, die von einer Intensivstation, Überwachungseinheit / Stroke Unit oder Allgemeinstation direkt in die Rehabilitation aufgenommen wurden.

Gesamtzahl	Hessen gesamt		Krankenhaus	
	N	%	N	%
	3289		0	

Zeitraum Schlaganfallereignis bis Rehaaufnahme - Fortsetzung

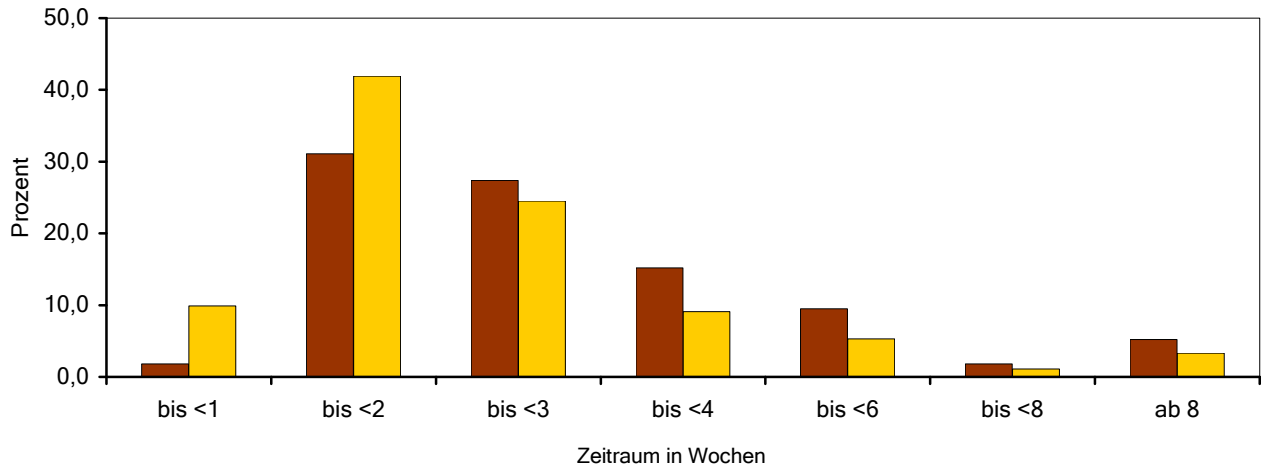
Zuweisung aus internistischer Abteilung

Patienten ¹	Hessen gesamt		Krankenhaus	
	N	%	N	%
	328		0	
bis 1 Woche	6	1,8	0	0,0
> 1 Woche bis 2 Wochen	102	31,1	0	0,0
> 2 Wochen bis 3 Wochen	90	27,4	0	0,0
> 3 Wochen bis 4 Wochen	50	15,2	0	0,0
> 4 Wochen bis 6 Wochen	31	9,5	0	0,0
> 6 Wochen bis 8 Wochen	6	1,8	0	0,0
> 8 Wochen	17	5,2	0	0,0
ohne Angabe der Zeitdifferenz	26	7,9	0	0,0

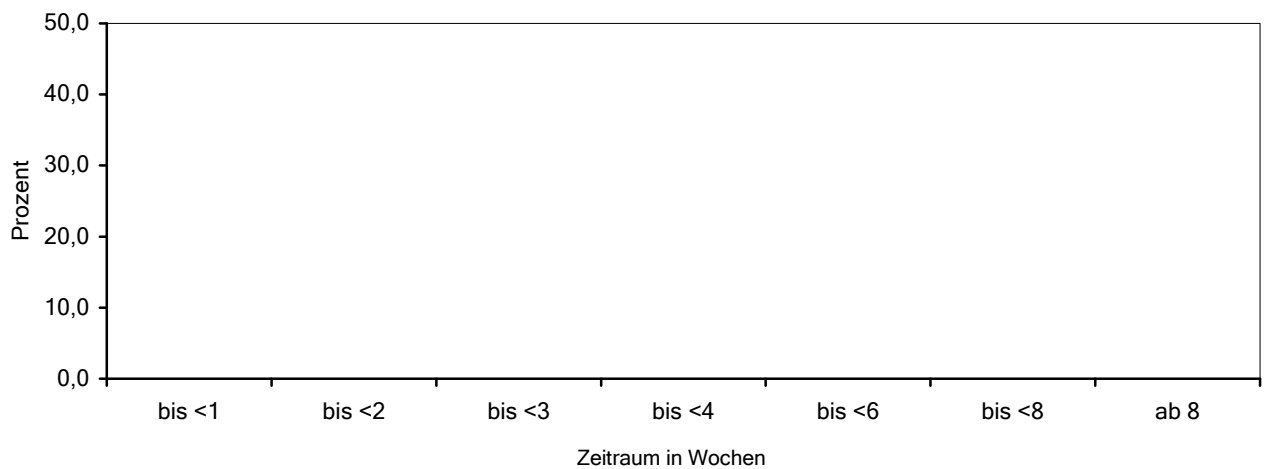
Zuweisung aus neurologischer Abteilung

Patienten ¹	Hessen gesamt		Krankenhaus	
	N	%	N	%
	2258		0	
bis 1 Woche	224	9,9	0	0,0
> 1 Woche bis 2 Wochen	945	41,9	0	0,0
> 2 Wochen bis 3 Wochen	554	24,5	0	0,0
> 3 Wochen bis 4 Wochen	205	9,1	0	0,0
> 4 Wochen bis 6 Wochen	120	5,3	0	0,0
> 6 Wochen bis 8 Wochen	25	1,1	0	0,0
> 8 Wochen	74	3,3	0	0,0
ohne Angabe der Zeitdifferenz	111	4,9	0	0,0

Hessen gesamt



Krankenhaus



¹ Wird nur für Patienten berechnet, die von einer Intensivstation, Überwachungseinheit / Stroke Unit oder Allgemeinstation direkt in die Rehabilitation aufgenommen wurden.

	Hessen gesamt		Krankenhaus	
	N	%	N	%
Gesamtzahl	3289		0	

Zeitraum Schlaganfallereignis bis Aufnahme in Reha und Behinderung bei Aufnahme

schwer ¹	748		0	
bis 1 Woche	60	8,0	0	0,0
> 1 Woche bis 2 Wochen	288	38,5	0	0,0
> 2 Wochen bis 3 Wochen	169	22,6	0	0,0
> 3 Wochen bis 4 Wochen	73	9,8	0	0,0
> 4 Wochen bis 6 Wochen	50	6,7	0	0,0
> 6 Wochen bis 8 Wochen	10	1,3	0	0,0
> 8 Wochen	54	7,2	0	0,0
ohne Angabe der Zeitdifferenz	44	5,9	0	0,0
moderat ¹	952		0	
bis 1 Woche	92	9,7	0	0,0
> 1 Woche bis 2 Wochen	393	41,3	0	0,0
> 2 Wochen bis 3 Wochen	229	24,1	0	0,0
> 3 Wochen bis 4 Wochen	83	8,7	0	0,0
> 4 Wochen bis 6 Wochen	57	6,0	0	0,0
> 6 Wochen bis 8 Wochen	18	1,9	0	0,0
> 8 Wochen	27	2,8	0	0,0
ohne Angabe der Zeitdifferenz	53	5,6	0	0,0
leicht ¹	1095		0	
bis 1 Woche	93	8,5	0	0,0
> 1 Woche bis 2 Wochen	409	37,4	0	0,0
> 2 Wochen bis 3 Wochen	299	27,3	0	0,0
> 3 Wochen bis 4 Wochen	129	11,8	0	0,0
> 4 Wochen bis 6 Wochen	65	5,9	0	0,0
> 6 Wochen bis 8 Wochen	10	0,9	0	0,0
> 8 Wochen	27	2,5	0	0,0
ohne Angabe der Zeitdifferenz	63	5,8	0	0,0

3. Neurologischer Befund:

Störungen bei Aufnahme

Schluckstörung	750	22,8	0	0,0
Sprechstörung	1264	38,4	0	0,0
Sprachstörung	845	25,7	0	0,0
mind. 1 Störung	1974	60,0	0	0,0
alle drei Störungen	126	3,8	0	0,0

Störungen bei Entlassung

Schluckstörung	358	10,9	0	0,0
Sprechstörung	739	22,5	0	0,0
Sprachstörung	639	19,4	0	0,0
mind. 1 Störung	1293	39,3	0	0,0
alle drei Störungen	55	1,7	0	0,0

¹ Wird nur für Patienten berechnet, die von einer Intensivstation, Überwachungseinheit / Stroke Unit oder Allgemeinstation direkt in die Rehabilitation aufgenommen wurden.

Gesamtzahl	Hessen gesamt		Krankenhaus	
	N	%	N	%
	3289		0	

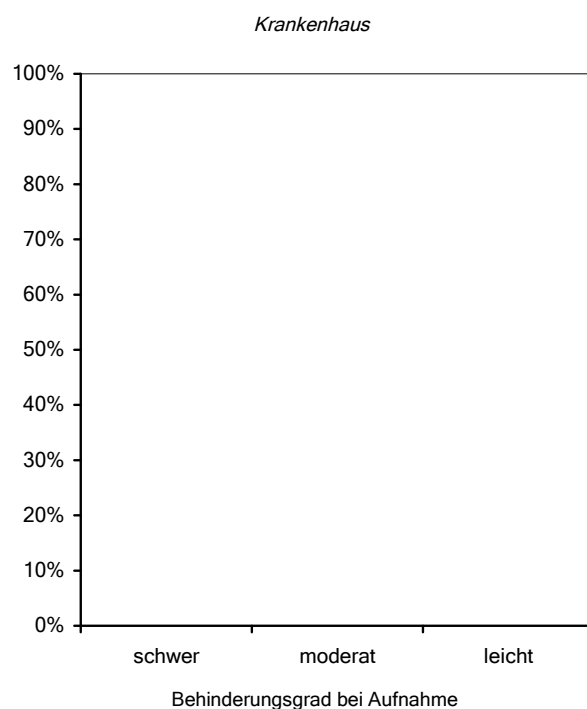
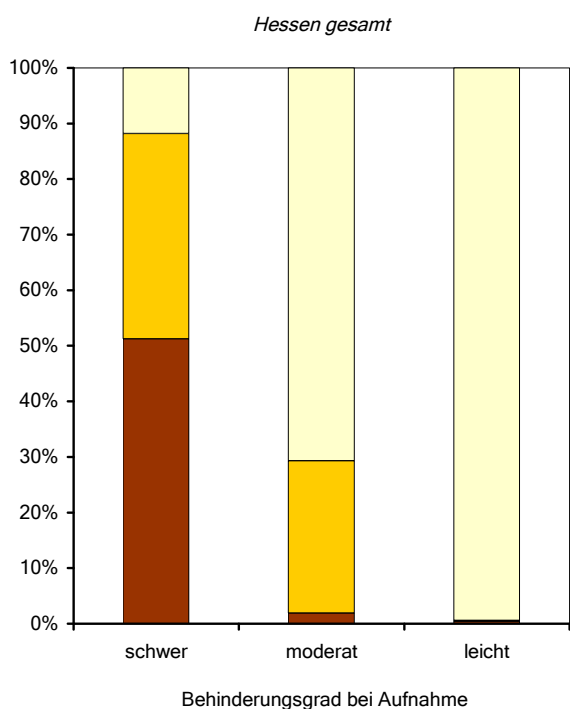
4. Behinderung:

Barthel-Index bei Aufnahme

schwere Behinderung (BI < 30)	847	25,8	0	0,0
moderate Behinderung (BI 30 - 70)	1056	32,1	0	0,0
leichte Behinderung (BI > 70)	1386	42,1	0	0,0

Barthel-Index bei Entlassung

schwere Behinderung (BI < 30)	442	13,4	0	0,0
moderate Behinderung (BI 30 - 70)	589	17,9	0	0,0
leichte Behinderung (BI > 70)	2212	67,3	0	0,0



ADL-Zuwachs - Verbesserung der Funktionseinschränkung

Veränderung des Barthel-Index (in Punkten):

		Hessen gesamt		Krankenhaus	
		Mittel	Median	Mittel	Median
Patienten mit Angaben zum BI nach 30 Tagen und Verweildauer > 30 Tage					
schwer	(N = 568 bzw. N =)				
	ab 31. Tag bis Entlassung	39,5	35	0	0
moderat	(N = 505 bzw. N =)				
	ab 31. Tag bis Entlassung	78,3	80	0	0
leicht	(N = 197 bzw. N =)				
	ab 31. Tag bis Entlassung	95,4	100	0	0
Patienten ohne Angabe zum BI nach 30 Tagen oder Verweildauer < 30 Tage					
schwer	(N = 238 bzw. N =)				
	bei Entlassung	16,5	10	0	0
moderat	(N = 548 bzw. N =)				
	bei Entlassung	3,9	0	0	0
leicht	(N = 1186 bzw. N =)				
	bei Entlassung	7,4	5	0	0

Veränderung des Barthel-Index (in %):

Patienten mit Angaben zum BI nach 30 Tagen und Verweildauer > 30 Tage					
schwer					
	ab 31. Tag bis Entlassung	39,5	35	0	0
moderat					
	ab 31. Tag bis Entlassung	78,3	80	0	0
leicht					
	ab 31. Tag bis Entlassung	95,4	100	0	0
Patienten ohne Angabe zum BI nach 30 Tagen oder Verweildauer < 30 Tage					
schwer					
	bei Entlassung	19,4	10	0	0
moderat					
	bei Entlassung	56,5	62,5	0	0
leicht					
	bei Entlassung	53,3	66,7	0	0

Erläuterungen zum ADL-Zuwachs

Der ADL-Zuwachs gibt das tatsächlich erreichte Rehabilitationsergebnis wieder. Hierzu wird die Veränderung des Barthel-Index während des stationären Aufenthaltes beobachtet; jedoch nur für nicht verstorbene Fälle. Für Patienten mit einer Verweildauer > 30 Tage wird die Änderung des BI von Aufnahme bis zum Zeitpunkt nach 30 Tagen sowie ab dem 31. Tag bis zur Entlassung aus der Klinik ermittelt. Sofern die Angabe des BI nach 30 Tagen fehlt bzw. die Verweildauer < 30 Tage beträgt, erfolgt nur die Berechnung zwischen Aufnahme und Entlassung.

Zur Ermittlung der prozentualen Veränderung des Barthel-Index wird die tatsächliche Veränderung zur maximal möglichen in Beziehung gesetzt.

(erreichter Zuwachs / maximaler Zuwachs) in %

Beispiel:

BI bei Aufnahme: 55 Punkte
 BI bei Entlassung: 85 Punkte
 Veränderung des BI in Punkten: + 30 Punkte
 Maximal mögliche Veränderung: + 45 Punkte (Differenz 100 - 55)
 Veränderung des BI in %: 30 / 45 * 100 = 66,7%

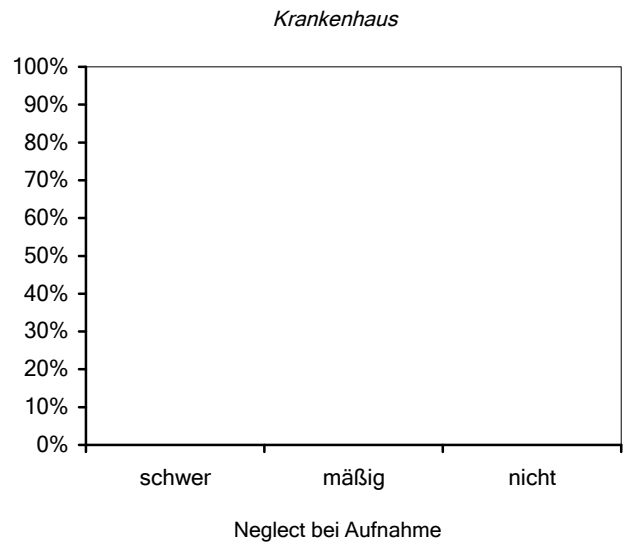
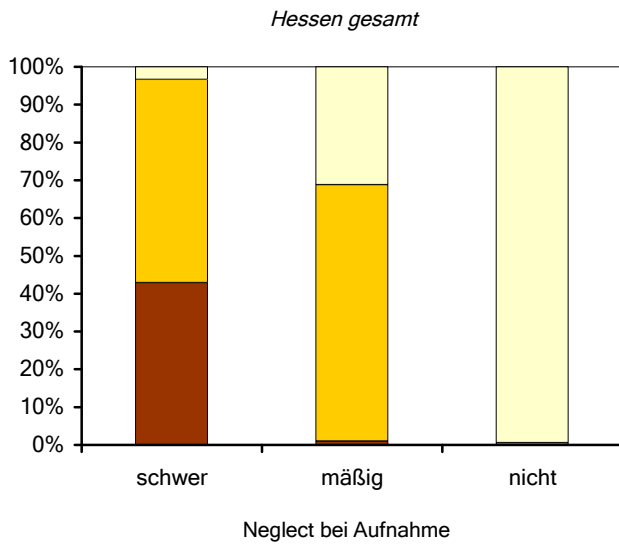
	Hessen gesamt		Krankenhaus	
	N	%	N	%
Gesamtzahl	3289		0	

Neglect bei Aufnahme

schwer	281	8,5	0	0,0
mäßig	478	14,5	0	0,0
nicht	2424	73,7	0	0,0
ohne Angabe	106	3,2	0	0,0

Neglect bei Entlassung

schwer	129	3,9	0	0,0
mäßig	483	14,7	0	0,0
nicht	2585	78,6	0	0,0
ohne Angabe	92	2,8	0	0,0

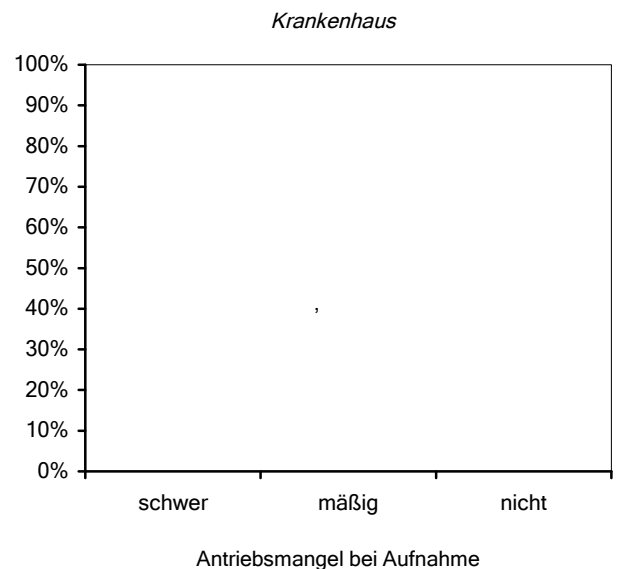
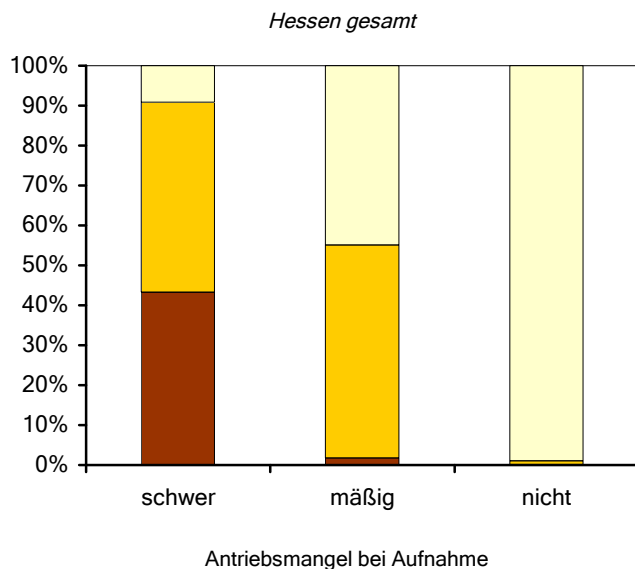


Antriebsmangel bei Aufnahme

schwer	364	11,1	0	0,0
mäßig	1101	33,5	0	0,0
nicht	1759	53,5	0	0,0
ohne Angabe	65	2,0	0	0,0

Antriebsmangel bei Entlassung

schwer	175	5,3	0	0,0
mäßig	772	23,5	0	0,0
nicht	2263	68,8	0	0,0
ohne Angabe	79	2,4	0	0,0



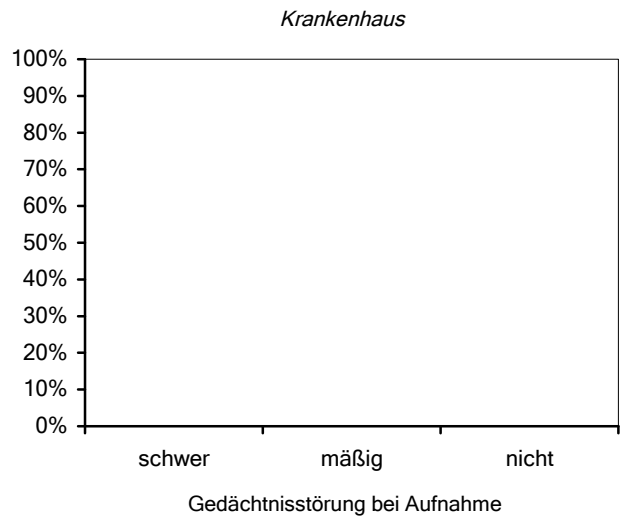
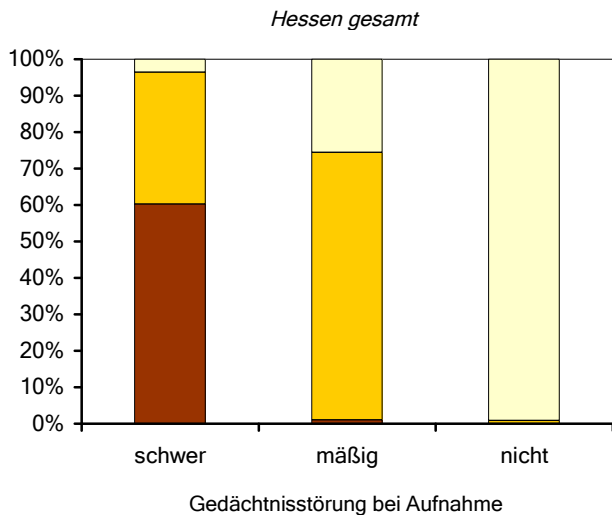
	Hessen gesamt		Krankenhaus	
	N	%	N	%
Gesamtzahl	3289		0	

Gedächtnisstörung bei Aufnahme

schwer	298	9,1	0	0,0
mäßig	1153	35,1	0	0,0
nicht	1592	48,4	0	0,0
ohne Angabe	246	7,5	0	0,0

Gedächtnisstörung bei Entlassung

schwer	200	6,1	0	0,0
mäßig	993	30,2	0	0,0
nicht	1888	57,4	0	0,0
ohne Angabe	208	6,3	0	0,0

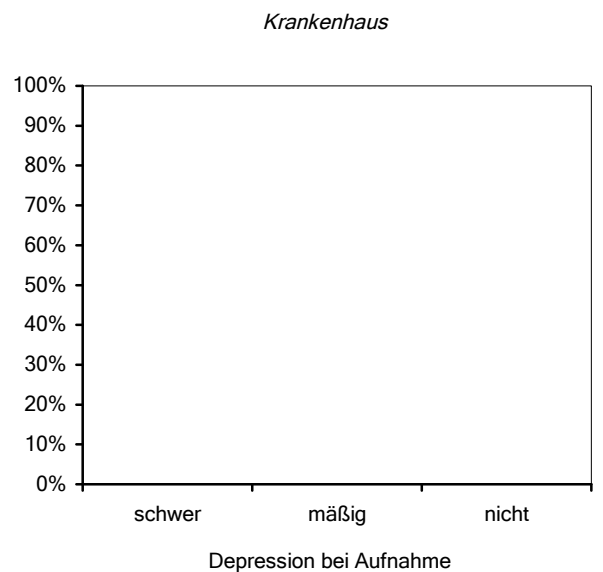
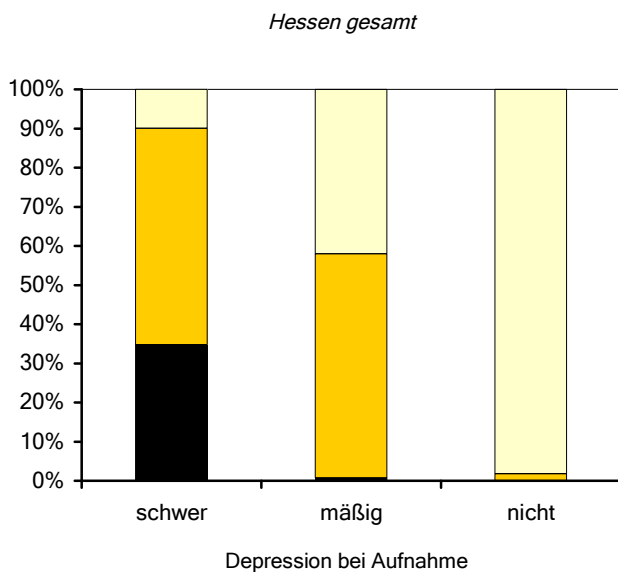


Depression bei Aufnahme

schwer	154	4,7	0	0,0
mäßig	968	29,4	0	0,0
nicht	1977	60,1	0	0,0
ohne Angabe	190	5,8	0	0,0

Depression bei Entlassung

schwer	67	2,0	0	0,0
mäßig	696	21,2	0	0,0
nicht	2386	72,5	0	0,0
ohne Angabe	140	4,3	0	0,0

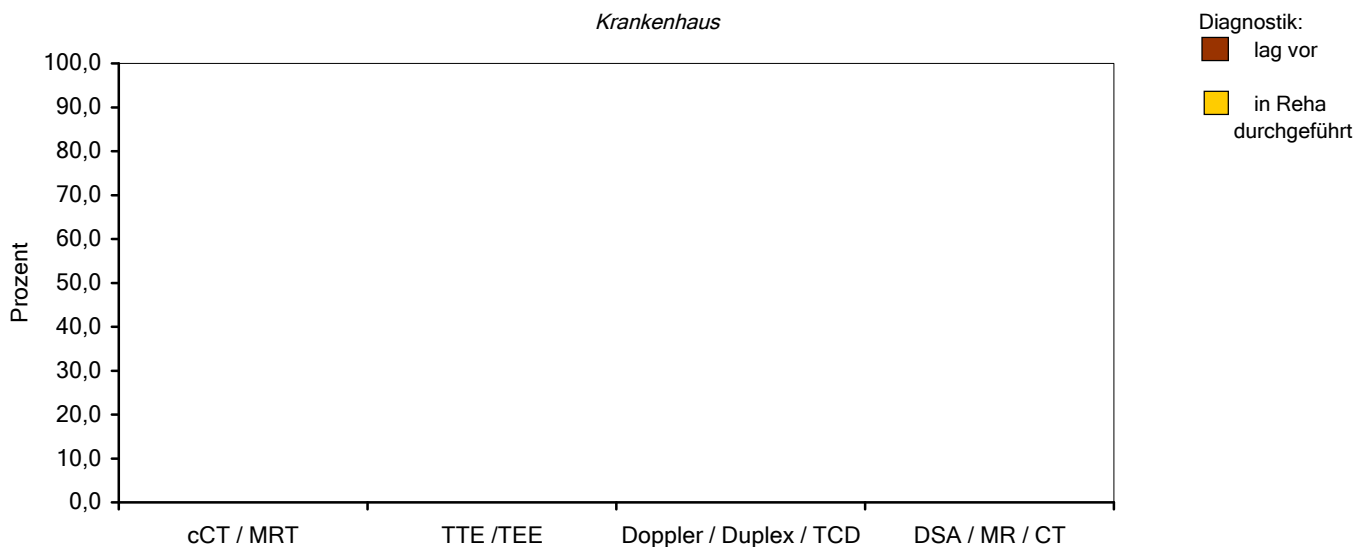
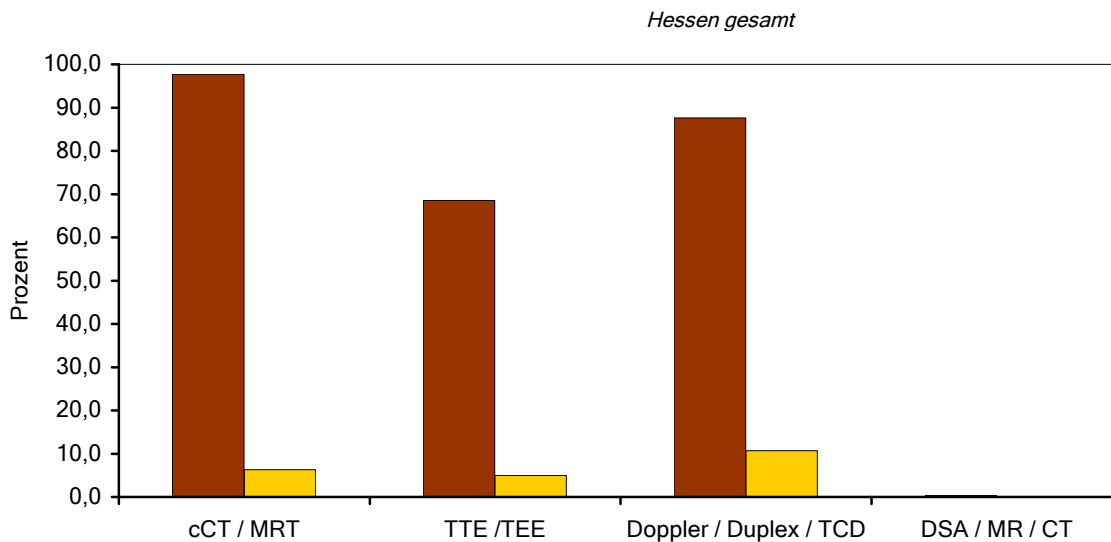


	Hessen gesamt		Krankenhaus	
	N	%	N	%
Gesamtzahl	3289		0	

5. Diagnostik:

		Hessen gesamt		Krankenhaus	
		N	%	N	%
Diagnostik lag bei Aufnahme vor (schriftlicher Befund)					
Bildgebung	cCT / MRT	3212	97,7	0	0,0
Echokardiographie	TTE / TEE	2257	68,6	0	0,0
Zerebrovaskulärer Ultraschall	Doppler / Duplex / TCD	2881	87,6	0	0,0
Angiographie	DSA / MR / CT	14	0,4	0	0,0

		Hessen gesamt		Krankenhaus	
		N	%	N	%
Diagnostik während Reha durchgeführt					
Bildgebung	cCT / MRT	208	6,3	0	0,0
Echokardiographie	TTE / TEE	165	5,0	0	0,0
Zerebrovaskulärer Ultraschall	Doppler / Duplex / TCD	352	10,7	0	0,0
Angiographie	DSA / MR / CT	0	0,0	0	0,0



	Hessen gesamt		Krankenhaus	
	N	%	N	%
Gesamtzahl	3289		0	

6. Therapie:

Vor der Reha-Klinik

Operative Dekompression	84	2,6	0	0,0
Thrombolyse	250	7,6	0	0,0
Gefäßchirurgischer Eingriff	95	2,9	0	0,0

Bei Aufnahme versorgt mit

Nasopharyngealer Magensonde	167	5,1	0	0,0	
PEG / PEJ	91	2,8	0	0,0	
Blasenkatheter	transurethral	808	24,6	0	0,0
	suprapubisch	41	1,2	0	0,0

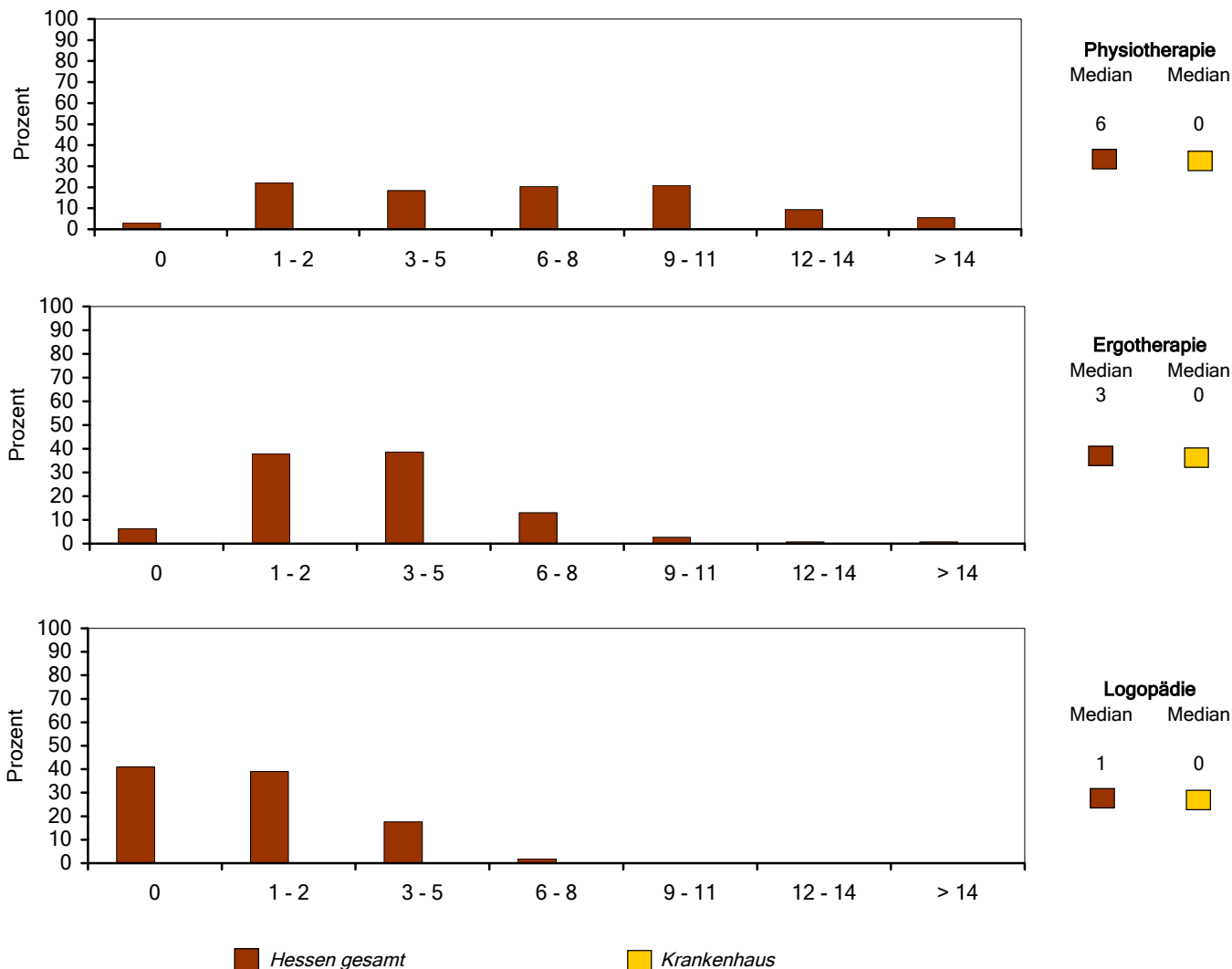
Bei Entlassung versorgt mit

Nasopharyngealer Magensonde	35	1,1	0	0,0	
PEG / PEJ	150	4,6	0	0,0	
Blasenkatheter	transurethral	375	11,4	0	0,0
	suprapubisch	46	1,4	0	0,0

Behandlungen während des stationären Aufenthaltes

Physiotherapie	3239	98,5	0	0,0
Ergotherapie	3132	95,2	0	0,0
Logopädie	1981	60,2	0	0,0

Behandlungseinheiten pro Woche



	Hessen gesamt		Krankenhaus	
	N	%	N	%
Gesamtzahl	3289		0	

7. Komplikationen:

Re-Insult	40	1,2	0	0,0
Hirnblutung	8	0,2	0	0,0
Hydrozephalus	3	0,1	0	0,0
Epileptischer Krampfanfall	35	1,1	0	0,0
Harnwegsinfektion	449	13,7	0	0,0
Pneumonie	123	3,7	0	0,0
Sepsis	14	0,4	0	0,0
Thrombose / Lungenembolie	9	0,3	0	0,0
Herz-Kreislauf-Dekompression	97	2,9	0	0,0
Dekubitus	9	0,3	0	0,0
Kontraktur	3	0,1	0	0,0
Sturz mit Fraktur	14	0,4	0	0,0
Schmerzhafte Schulter	45	1,4	0	0,0

Komplikationen und Behinderungsgrad bei Aufnahme

schwer		847		0	
Re-Insult		14	1,7	0	0,0
Hirnblutung		3	0,4	0	0,0
Hydrozephalus		2	0,2	0	0,0
Epileptischer Krampfanfall		19	2,2	0	0,0
Harnwegsinfektion		322	38,0	0	0,0
Pneumonie		107	12,6	0	0,0
Sepsis		13	1,5	0	0,0
Thrombose / Lungenembolie		8	0,9	0	0,0
Herz-Kreislauf-Dekompression		64	7,6	0	0,0
Dekubitus		8	0,9	0	0,0
Kontraktur		3	0,4	0	0,0
Sturz mit Fraktur		5	0,6	0	0,0
Schmerzhafte Schulter		27	3,2	0	0,0

moderat		1056		0	
Re-Insult		15	1,4	0	0,0
Hirnblutung		4	0,4	0	0,0
Hydrozephalus		1	0,1	0	0,0
Epileptischer Krampfanfall		12	1,1	0	0,0
Harnwegsinfektion		102	9,7	0	0,0
Pneumonie		15	1,4	0	0,0
Sepsis		0	0,0	0	0,0
Thrombose / Lungenembolie		1	0,1	0	0,0
Herz-Kreislauf-Dekompression		26	2,5	0	0,0
Dekubitus		1	0,1	0	0,0
Kontraktur		0	0,0	0	0,0
Sturz mit Fraktur		8	0,8	0	0,0
Schmerzhafte Schulter		11	1,0	0	0,0

leicht		1386		0	
Re-Insult		11	0,8	0	0,0
Hirnblutung		1	0,1	0	0,0
Hydrozephalus		0	0,0	0	0,0
Epileptischer Krampfanfall		4	0,3	0	0,0
Harnwegsinfektion		25	1,8	0	0,0
Pneumonie		1	0,1	0	0,0
Sepsis		1	0,1	0	0,0
Thrombose / Lungenembolie		0	0,0	0	0,0
Herz-Kreislauf-Dekompression		7	0,5	0	0,0
Dekubitus		0	0,0	0	0,0
Kontraktur		0	0,0	0	0,0
Sturz mit Fraktur		1	0,1	0	0,0
Schmerzhafte Schulter		7	0,5	0	0,0

	Hessen gesamt		Krankenhaus	
	N	%	N	%
Gesamtzahl	3289		0	

8. Sekundärprophylaxe:

Thrombozytenaggregationshemmer	2267	68,9	0	0,0
Thromboseprophylaxe	551	16,8	0	0,0
Insulin / orale Antidiabetika	814	24,7	0	0,0
Antihypertensiva	16	0,5	0	0,0

Hilfsmittelversorgung und Behinderungsgrad bei Entlassung

schwer	442		0	
Hilfsmittelversorgung erfolgt	0	0,0	0	0,0
keine Hilfsmittelversorgung ohne Angabe	442	100,0	0	0,0
	0	0,0	0	0,0
moderat	589		0	
Hilfsmittelversorgung erfolgt	0	0,0	0	0,0
keine Hilfsmittelversorgung ohne Angabe	589	100,0	0	0,0
	0	0,0	0	0,0
leicht	2212		0	
Hilfsmittelversorgung erfolgt	0	0,0	0	0,0
keine Hilfsmittelversorgung ohne Angabe	2211	100,0	0	0,0
	1	0,0	0	0,0

9. Behandlungsende:

Verweildauer

bis 1 Woche	101	3,1	0	0,0
> 1 Woche und bis 2 Wochen	167	5,1	0	0,0
> 2 Wochen und bis 3 Wochen	1012	30,8	0	0,0
> 3 Wochen und bis 4 Wochen	608	18,5	0	0,0
> 4 Wochen und bis 5 Wochen	427	13,0	0	0,0
> 5 Wochen und bis 6 Wochen	280	8,5	0	0,0
> 6 Wochen und bis 9 Wochen	442	13,4	0	0,0
> 9 Wochen	196	6,0	0	0,0

Verweildauer und Behinderungsgrad bei Entlassung

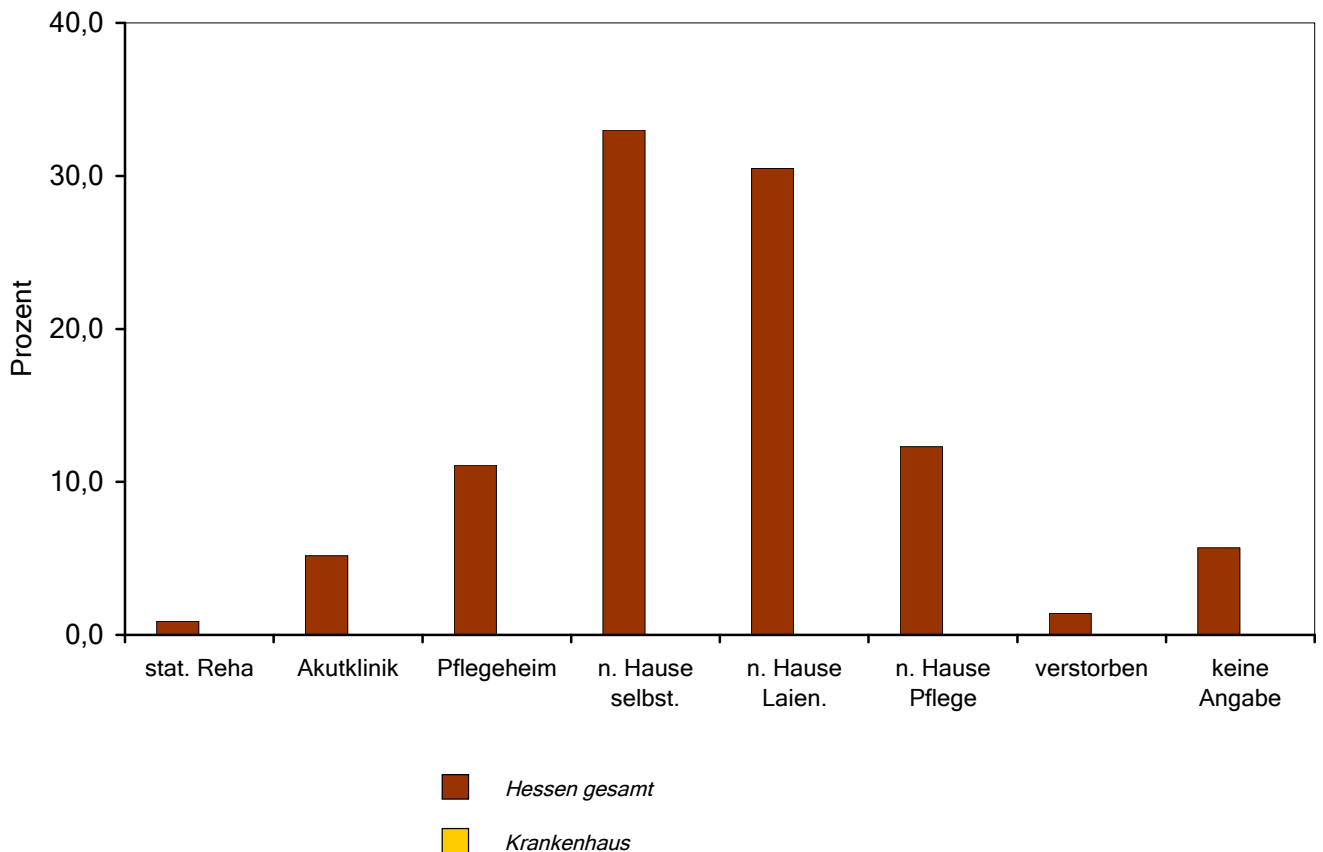
schwer	bis 1 Woche	36	8,1	0	0,0
	> 1 Woche und bis 2 Wochen	35	7,9	0	0,0
	> 2 Wochen und bis 3 Wochen	47	10,6	0	0,0
	> 3 Wochen und bis 4 Wochen	68	15,4	0	0,0
	> 4 Wochen und bis 5 Wochen	62	14,0	0	0,0
	> 5 Wochen und bis 6 Wochen	48	10,9	0	0,0
	> 6 Wochen und bis 9 Wochen	101	22,9	0	0,0
	> 9 Wochen	39	8,8	0	0,0
moderat	bis 1 Woche	24	4,1	0	0,0
	> 1 Woche und bis 2 Wochen	22	3,7	0	0,0
	> 2 Wochen und bis 3 Wochen	71	12,1	0	0,0
	> 3 Wochen und bis 4 Wochen	83	14,1	0	0,0
	> 4 Wochen und bis 5 Wochen	93	15,8	0	0,0
	> 5 Wochen und bis 6 Wochen	62	10,5	0	0,0
	> 6 Wochen und bis 9 Wochen	142	24,1	0	0,0
	> 9 Wochen	84	14,3	0	0,0
leicht	bis 1 Woche	38	1,7	0	0,0
	> 1 Woche und bis 2 Wochen	110	5,0	0	0,0
	> 2 Wochen und bis 3 Wochen	892	40,3	0	0,0
	> 3 Wochen und bis 4 Wochen	453	20,5	0	0,0
	> 4 Wochen und bis 5 Wochen	266	12,0	0	0,0
	> 5 Wochen und bis 6 Wochen	164	7,4	0	0,0
	> 6 Wochen und bis 9 Wochen	189	8,5	0	0,0
	> 9 Wochen	59	2,7	0	0,0

	Hessen gesamt		Krankenhaus	
	N	%	N	%
Gesamtzahl	3289		0	

Verweildauer (in Tagen)	Mittel	S	5%	25 %	Median	75 %	95 %
	Hessen gesamt	32	22	12	20	27	38
Krankenhaus	0	0	0	0	0	0	0

schwer	Mittel	S	5%	25 %	Median	75 %	95 %
	Hessen gesamt	36	24	3	21	33	48
Krankenhaus	0	0	0	0	0	0	0
moderat	43	30	12	26	35	52	89
	Krankenhaus	0	0	0	0	0	0
leicht	28	17	13	20	22	34	56
	Krankenhaus	0	0	0	0	0	0

Entlassungs-/Verlegungsort	Hessen gesamt		Krankenhaus	
	N	%	N	%
stationäre Reha	29	0,9	0	0,0
Akutklinik	170	5,2	0	#DIV/0!
Pflegeheim	365	11,1	0	0,0
nach Hause ohne Hilfe (selbständig)	1085	33,0	0	0,0
nach Hause mit Laienunterstützung	1003	30,5	0	0,0
nach Hause mit professioneller Hilfe (Pflege)	403	12,3	0	0,0
Patient verstorben	47	1,4	0	0,0
ohne Angabe	187	5,7	0	0,0



	Hessen gesamt		Krankenhaus	
	N	%	N	%
Gesamtzahl	3289		0	

Entlassungs-/Verlegungsort und Behinderungsgrad bei Entlassung

schwer	442		0	
stationäre Reha	5	1,1	0	#DIV/0!
Akutklinik	72	16,3	0	#DIV/0!
Pflegeheim	172	38,9	0	0,0
nach Hause ohne Hilfe (selbständig)	7	1,6	0	0,0
nach Hause mit Laienunterstützung	27	6,1	0	0,0
nach Hause mit professioneller Hilfe (Pflege)	85	19,2	0	0,0
Patient verstorben	46	10,4	0	0,0
ohne Angabe	28	6,3	0	0,0

moderat	589		0	
stationäre Reha	7	1,2	0	#DIV/0!
Akutklinik	49	8,3	0	#DIV/0!
Pflegeheim	128	21,7	0	0,0
nach Hause ohne Hilfe (selbständig)	14	2,4	0	0,0
nach Hause mit Laienunterstützung	207	35,1	0	0,0
nach Hause mit professioneller Hilfe (Pflege)	161	27,3	0	0,0
Patient verstorben	0	0,0	0	0,0
ohne Angabe	23	3,9	0	0,0

leicht	2212		0	
stationäre Reha	16	0,7	0	#DIV/0!
Akutklinik	42	1,9	0	#DIV/0!
Pflegeheim	41	1,9	0	0,0
nach Hause ohne Hilfe (selbständig)	1063	48,1	0	0,0
nach Hause mit Laienunterstützung	768	34,7	0	0,0
nach Hause mit professioneller Hilfe (Pflege)	145	6,6	0	0,0
Patient verstorben	1	0,0	0	0,0
ohne Angabe	136	6,1	0	0,0