

Externe Qualitätssicherung in der stationären Versorgung

# Schlaganfall-Akutbehandlung

Jahresauswertung  
2009

HIRNINFARKT

**Inhaltsverzeichnis**

Seite

<b>Leseanleitung</b>	<b>2</b>
<b>1. Basisdaten</b>	<b>3</b>
Behandelnde Fachabteilungen	3
Regionale Verteilung der Patienten	3
Geschlecht	3
Medikamentöse Vorbehandlung	3
Altersverteilung	4
Wohnsituation	5
Zeitdifferenz Ereignis - Aufnahme	5
<b>2. Neurologischer Befund</b>	<b>6</b>
Bewusstseinslage	6
Motorische Ausfälle (Parese/Plegie)	6
Schlucktest nach Protokoll	7
Aphasie, Dysarthrie, Dysphagie	7
<b>3. Risikofaktoren</b>	<b>7</b>
<b>4. Behinderung</b>	<b>8</b>
Rankin Scale	8
Barthel-Index	9
<b>5. Diagnostik</b>	<b>10</b>
CCT / MRT	10
Gefäßdiagnostik	10
<b>6. Initiale Maßnahmen / Therapie</b>	<b>10</b>
Thrombozytenaggregationshemmer	10
Heparinisierung	10
Physiotherapie	10
Logopädie	10
Mobilisierung	10
<b>7. Thrombolyse</b>	<b>11</b>
Patienten mit Latenz ≤3 Stunden	11
Patienten mit Latenz >3 bis 6 Stunden	11
NIH-Stroke Scale	11
<b>8. Komplikationen</b>	<b>12</b>
<b>9. Schlaganfallklassifikation</b>	<b>12</b>
Symptombdauer	12
Pathogenese	12
Klassifikation nach Bamford	13
Seitenlokalisierung	13
<b>10. Sekundärprophylaxe</b>	<b>13</b>
<b>11. Information des Patienten u./o. Angehörigen vor Entlassung</b>	<b>13</b>
<b>12. Behandlungsende</b>	<b>13</b>
Stationäre Verweildauer	13
Aufenthalt Stroke Unit / Überwachungseinheit	13
Aufenthalt Intensivstation	14
Beatmung	14
Entlassungs-/Verlegungsstatus	14
<b>13. Hautdiagnosen</b>	<b>14</b>

**Leseanleitung**

Die Basisauswertung umfaßt die deskriptive Abbildung der Ergebnisse der erhobenen Daten.

Die Ergebnisse der **eigenen Klinik** werden denen aller Kliniken sowie den Kliniken mit **zertifizierten\* Stroke Units in Hessen** gegenübergestellt.

	Hessen gesamt		Kliniken mit Stroke Unit		eigene Klinik	
	N	%	N	%	N	%
Datensätze gesamt	14 163	100,0	10 068	100,0	0	0,0

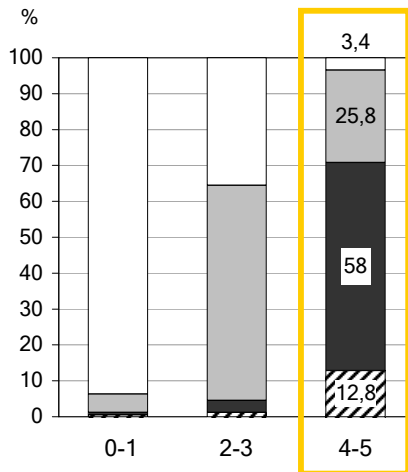
**Erläuterung der grafischen Verlaufsdarstellung am Beispiel des Rankin-Scale**

mod. Rankin-Scale		Hessen gesamt	
<i>am 1. Tag nach Aufnahme</i>		N	%
(0)	Keine Symptome	676	4,8
(1)	Keine wesentliche Funktionseinschränkung trotz Symptome	2 418	17,1
(2)	Geringgradige Funktionseinschränkung	2 761	19,5
(3)	Mäßiggradige Funktionseinschränkung	2 862	20,2
(4)	Mittelschwere Funktionseinschränkung	2 849	20,1
(5)	Schwere Funktionseinschränkung	2 532	17,9
(6)	Tod	65	0,5

} 38,0 %

<i>bei Entlassung/Verlegung</i>		N	%
□	Keine Symptome	1 831	12,9
□	Keine wesentliche Funktionseinschränkung trotz Symptome	3 246	22,9
▒	Geringgradige Funktionseinschränkung	2 621	18,5
▒	Mäßiggradige Funktionseinschränkung	2 305	16,3
■	Mittelschwere Funktionseinschränkung	2 091	14,8
■	Schwere Funktionseinschränkung	1 238	8,7
▨	Tod	831	5,9



Von den Patienten mit schwerer bis mittelschwerer Funktionseinschränkung (FE) bei Aufnahme 20,1% + 17,9% = 38% haben bei Entlassung noch:

- 3,4 % keine bis keine wesentliche Funktionseinschränkung
- 25,8% gering- bis mäßiggradige Funktionseinschränkung
- 58% mittelschwere bis schwere Funktionseinschränkung
- 12,8 % sind verstorben

\* zertifiziert durch die Deutsche Schlaganfallgesellschaft und die Stiftung Deutsche Schlaganfallhilfe

**HIRNINFARKT**

Hessen gesamt *Kliniken mit Stroke Unit* Krankenhaus

	N	%	N	%	N	%
Datensätze gesamt	14 163	100,0	10 068	100,0	0	0,0

**1. Basisdaten**

**Behandelnde Fachabteilungen**

Innere Medizin	0	0,0	0	0,0	0	0,0
Geriatrie	0	0,0	0	0,0	0	0,0
Neurologie	0	0,0	0	0,0	0	0,0
Neurochirurgie	0	0,0	0	0,0	0	0,0
sonstige	14 163	100,0	10 068	100,0	0	0,0

**Regionale Verteilung der Patienten**

Patienten mit Angabe der Postleitzahl	14 159	100,0	10 065	100,0	0	0,0
---------------------------------------	--------	-------	--------	-------	---	-----

Ausgabe der zehn häufigsten Kreise nach Postleitzahl des Wohnorts der Patienten

Bezug: alle Schlaganfallpatienten der eigenen Klinik

	Interner Anteil		Marktanteil		
	N	%	N ges.	N	%
<i>Darstellung entfällt in anonymisierter Gesamtauswertung</i>					

Marktanteil: Aufteilung des eigenen Kollektivs auf die zehn häufigsten Regionen (=Haupteinzugsgebiet)  
 Relation der eigenen Werte (2. Spalte N) zu den insgesamt in der entsprechenden Region (1. Spalte N) Schlaganfallpatienten (= Marktanteil der Klinik im jeweiligen Landkreis)

**Geschlecht**

Hessen gesamt *Kliniken mit Stroke Unit* Krankenhaus

männlich	6 974	49,2	5 101	50,7	0	0,0
weiblich	7 189	50,8	4 967	49,3	0	0,0

**Medikamentöse Vorbehandlung**

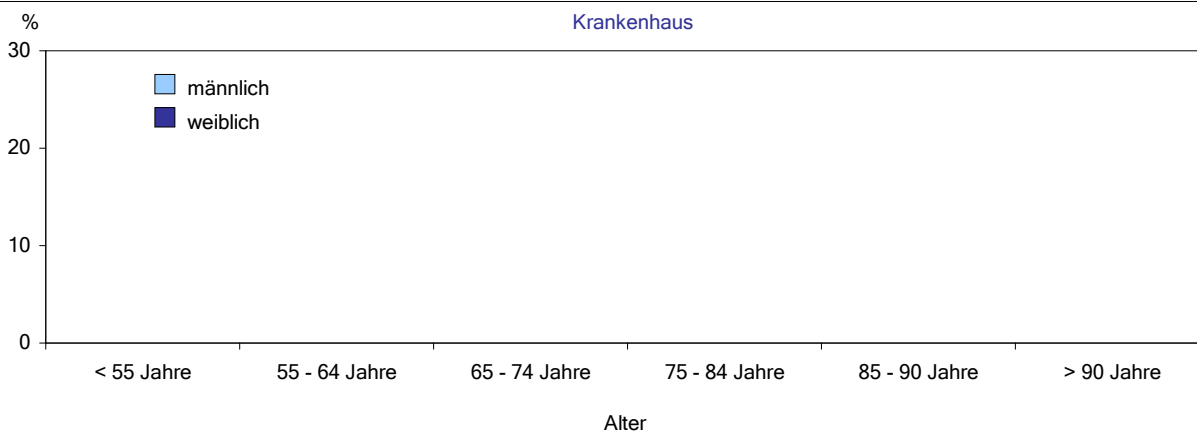
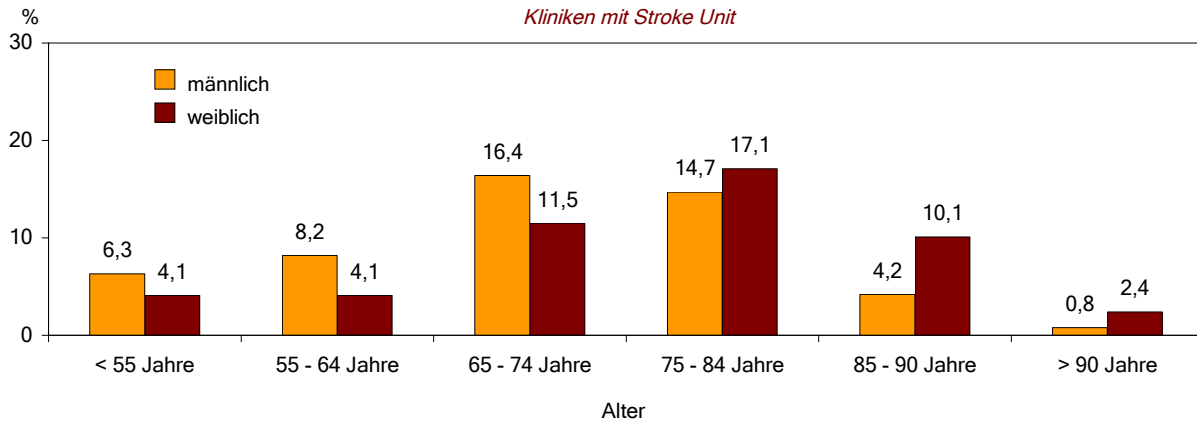
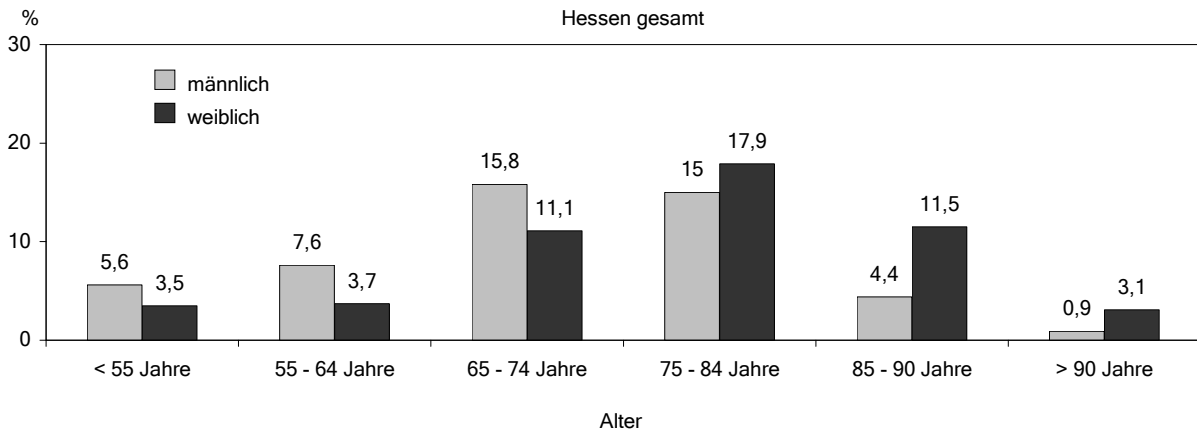
Thrombozytenaggregationshemmer	6 097	43,0	4 133	41,1	0	0,0
Antikoagulanzen	1 250	8,8	832	8,3	0	0,0

	Hessen gesamt		<i>Kliniken mit Stroke Unit</i>		Krankenhaus	
	N	%	N	%	N	%
Datensätze gesamt	14 163	100,0	10 068	100,0	0	0,0

**Altersverteilung**

Alter	N	%	<i>N</i>	<i>%</i>	N	%
< 55 Jahre	1 289	9,1	1 046	10,4	0	0,0
55 - 64 Jahre	1 598	11,3	1 241	12,3	0	0,0
65 - 74 Jahre	3 801	26,8	2 811	27,9	0	0,0
75 - 84 Jahre	4 660	32,9	3 206	31,8	0	0,0
85 - 90 Jahre	2 250	15,9	1 441	14,3	0	0,0
> 90 Jahre	565	4,0	323	3,2	0	0,0

	N	%	Mittel	S	5%	25%	Median	75%	95%
Hessen gesamt	14 163	100,0	73,6	12,7	49	67	75	83	90
<i>Kliniken mit Stroke Unit</i>	10 068	100,0	72,5	12,9	47	66	74	82	89
Krankenhaus	0	0,0	0,0	0,0	0	0	0	0	0



	Hessen gesamt		Kliniken mit Stroke Unit		Krankenhaus	
	N	%	N	%	N	%
Datensätze gesamt	14 163	100,0	10 068	100,0	0	0,0

**Wohnsituation vor Akutereignis**

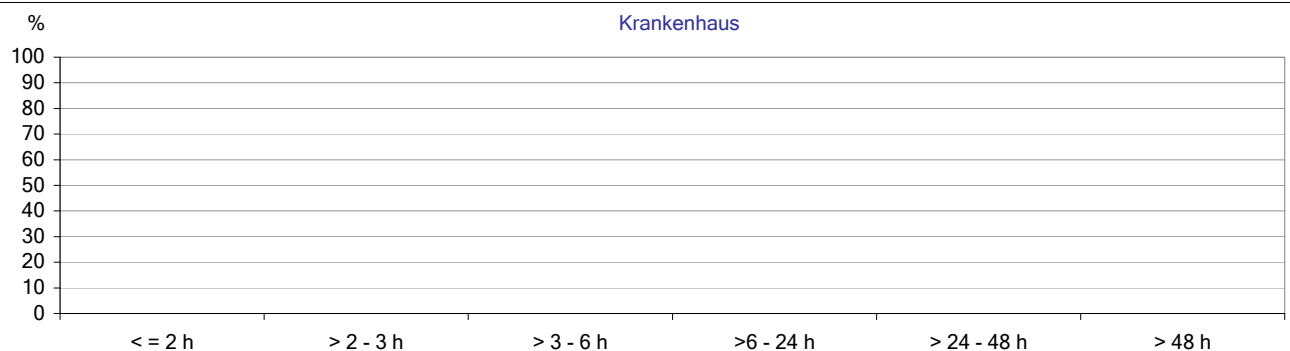
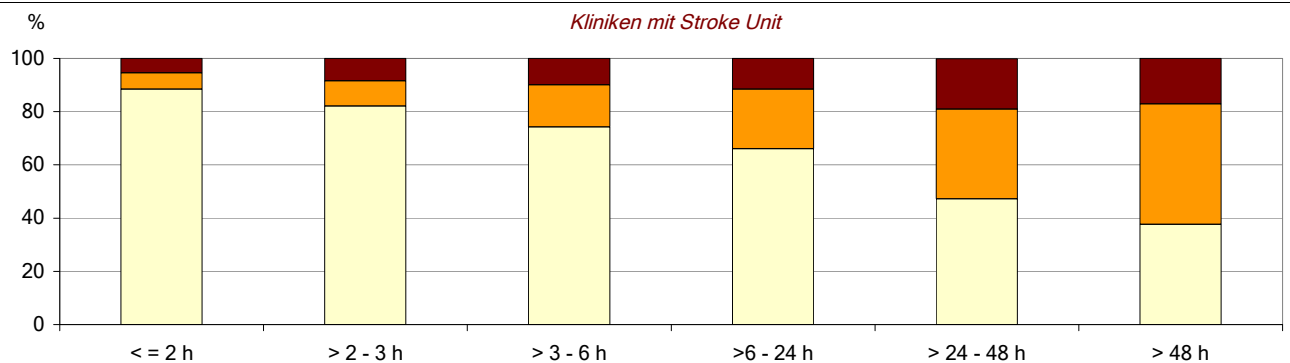
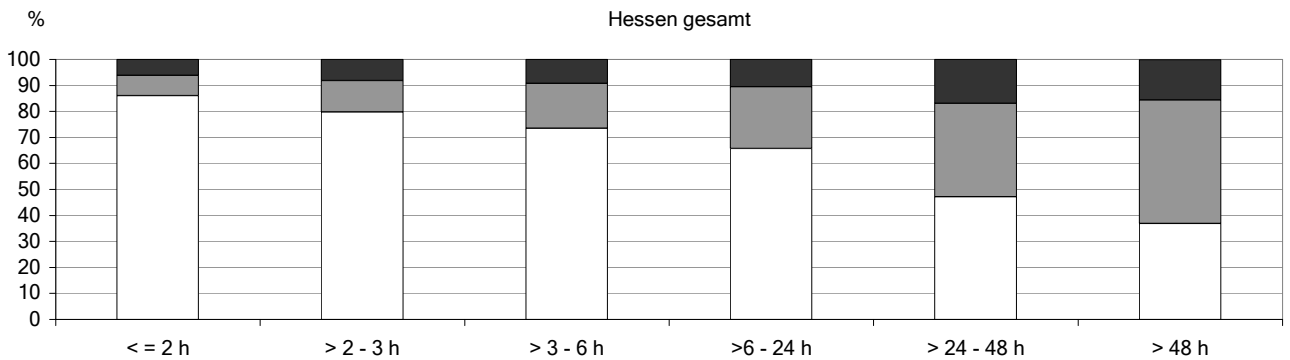
Selbständig zu Hause	10 905	77,0	8 170	81,1	0	0,0
Zu Hause mit Pflege	1 946	13,7	1 129	11,2	0	0,0
Institution	1 312	9,3	769	7,6	0	0,0

**Einlieferung**

	Hessen gesamt		Kliniken mit Stroke Unit		Krankenhaus	
Selbsteinweisung	1 423	10,0	1 076	10,7	0	0,0
Vertragsarzt	3 055	21,6	1 952	19,4	0	0,0
Rettungsdienst	9 685	68,4	7 040	69,9	0	0,0

**Zeitdifferenz Ereignis - Aufnahme**

≤ 2 Stunden	2 355	16,6	1 745	17,3	0	0,0
> 2 - 3 Stunden	1 940	13,7	1 406	14,0	0	0,0
> 3 - 6 Stunden	2 913	20,6	2 130	21,2	0	0,0
> 6 - 24 Stunden	3 662	25,9	2 647	26,3	0	0,0
> 24 - 48 Stunden	1 208	8,5	834	8,3	0	0,0
> 48 Stunden	1 313	9,3	910	9,0	0	0,0
Zeitdifferenz unbekannt	772	5,5	396	3,9	0	0,0



	Hessen gesamt		Kliniken mit Stroke Unit		Krankenhaus	
	N	%	N	%	N	%
Datensätze gesamt	14 163	100,0	10 068	100,0	0	0,0

## 2. Neurologischer Befund

### Bewusstseinslage

#### bei Aufnahme

Wachheit	12 468	88,0	9 157	91,0	0	0,0
Somnolenz / Sopor	1 439	10,2	750	7,4	0	0,0
Koma	256	1,8	161	1,6	0	0,0

#### bei Entlassung (excl. Verstorbene)

Wachheit	12 800	90,4	9 268	92,1	0	0,0
Somnolenz / Sopor	416	2,9	246	2,4	0	0,0
Koma	33	0,2	20	0,2	0	0,0

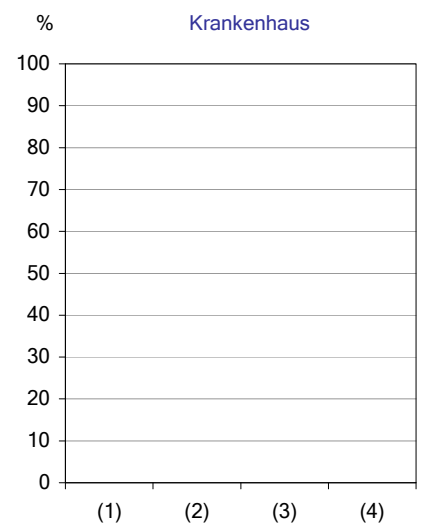
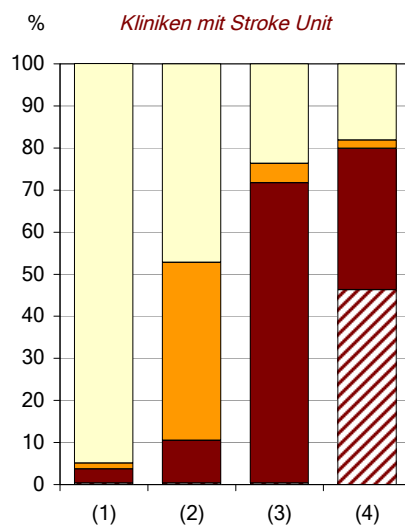
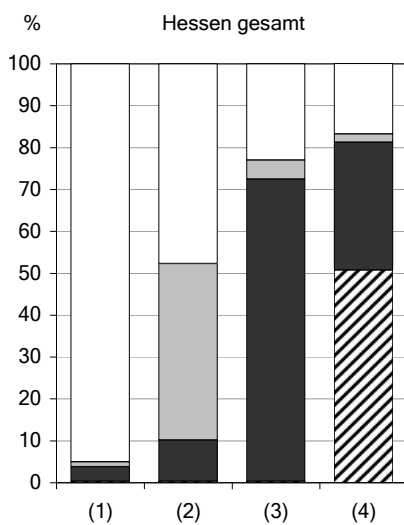
### Motorische Ausfälle (Parese/Plegie)

#### bei Aufnahme

	Hessen gesamt		Kliniken mit Stroke Unit		Krankenhaus	
(1) Keine Parese / Plegie	5 106	36,1	3 727	37,0	0	0,0
(2) Monoparese / -plegie	1 730	12,2	1 323	13,1	0	0,0
(3) Hemiparese / -plegie	6 787	47,9	4 682	46,5	0	0,0
(4) Tetraparese / -plegie	298	2,1	230	2,3	0	0,0
nicht beurteilbar	242	1,7	106	1,1	0	0,0

#### bei Entlassung/Verlegung (excl. Verstorbene)

Keine Parese / Plegie	6 972	49,2	5 104	50,7	0	0,0
Monoparese / -plegie	1 042	7,4	794	7,9	0	0,0
Hemiparese / -plegie	4 845	34,2	3 353	33,3	0	0,0
Tetraparese / -plegie	155	1,1	108	1,1	0	0,0
nicht beurteilbar	113	0,8	40	0,4	0	0,0



	Hessen gesamt		Kliniken mit Stroke Unit		Krankenhaus	
	N	%	N	%	N	%
Datensätze gesamt	14 163	100,0	10 068	100,0	0	0,0

**Schlucktest nach Protokoll**

durchgeführt	11 419	80,6	8 423	83,7	0	0,0
nicht durchgeführt	2 744	19,4	1 645	16,3	0	0,0

**Aphasie, Dysarthrie, Dysphagie <sup>1</sup>**

**bei Aufnahme**

Aphasie	3 704	26,2	2 607	25,9	0	0,0
Dysarthrie	5 199	36,7	3 786	37,6	0	0,0
Dysphagie	2 104	14,9	1 362	13,5	0	0,0
3fach-Störung	545	3,8	342	3,4	0	0,0
keine Störung	5 886	41,6	4 277	42,5	0	0,0
Störungen nicht beurteilbar	276	1,9	106	1,1	0	0,0

**bei Entlassung**

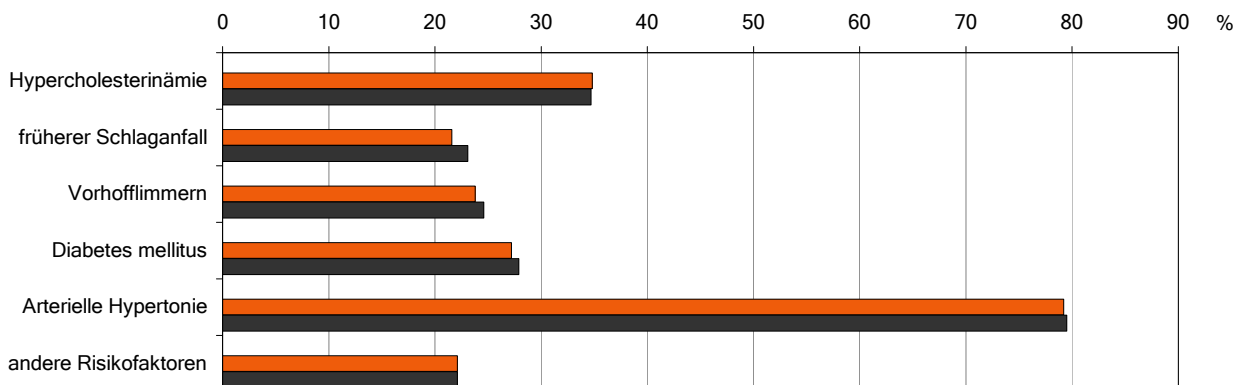
Aphasie	2 408	17,0	1 733	17,2	0	0,0
Dysarthrie	3 273	23,1	2 413	24,0	0	0,0
Dysphagie	1 738	12,3	1 156	11,5	0	0,0
3fach-Störung	390	2,8	233	2,3	0	0,0
keine Störung	8 098	57,2	5 742	57,0	0	0,0
Störungen nicht beurteilbar	498	3,5	297	2,9	0	0,0

**3. Risikofaktoren**

Patienten mit einem oder mehreren Risikofaktoren	13 261	93,6	9 369	93,1	0	0,0
Hypercholesterinämie	4 911	34,7	3 504	34,8	0	0,0
früherer Schlaganfall	3 272	23,1	2 178	21,6	0	0,0
Vorhofflimmern	3 484	24,6	2 397	23,8	0	0,0
Diabetes mellitus	3 949	27,9	2 740	27,2	0	0,0
Arterielle Hypertonie	11 259	79,5	7 976	79,2	0	0,0
andere Risikofaktoren	3 134	22,1	2 230	22,1	0	0,0

**Raucher**

ja	1 974	13,9	1 473	14,6	0	0,0
nein	9 201	65,0	6 815	67,7	0	0,0
ex	503	3,6	321	3,2	0	0,0
unbekannt	2 485	17,5	1 459	14,5	0	0,0



<sup>1</sup> Mehrfachstörungen möglich



	Hessen gesamt		Kliniken mit Stroke Unit		Krankenhaus	
	N	%	N	%	N	%
Datensätze gesamt	14 163	100,0	10 068	100,0	0	0,0

### 4. Behinderung

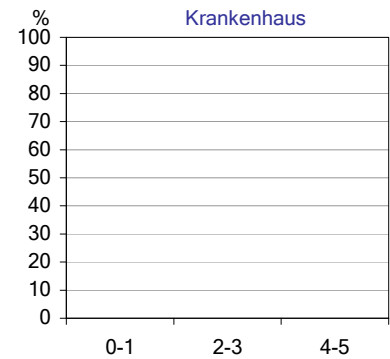
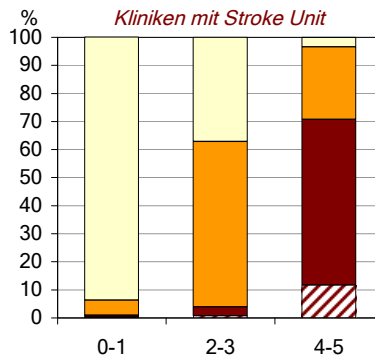
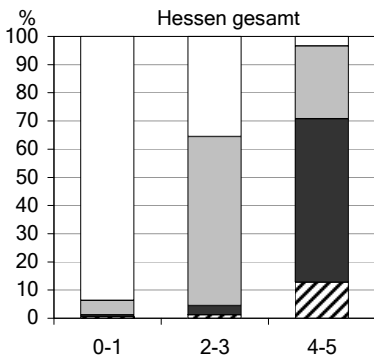
#### mod. Rankin-Scale

##### am 1. Tag nach Aufnahme

(0) Keine Symptome	676	4,8	503	5,0	0	0,0
(1) Keine wesentliche Funktionseinschränkung trotz Symptome	2 418	17,1	1 771	17,6	0	0,0
(2) Geringgradige Funktionseinschränkung	2 761	19,5	2 101	20,9	0	0,0
(3) Mäßiggradige Funktionseinschränkung	2 862	20,2	2 010	20,0	0	0,0
(4) Mittelschwere Funktionseinschränkung	2 849	20,1	1 951	19,4	0	0,0
(5) Schwere Funktionseinschränkung	2 532	17,9	1 696	16,8	0	0,0
(6) Tod	65	0,5	36	0,4	0	0,0

##### bei Entlassung/Verlegung

Keine Symptome	1 831	12,9	1 350	13,4	0	0,0
Keine wesentliche Funktionseinschränkung trotz Symptome	3 246	22,9	2 431	24,1	0	0,0
Geringgradige Funktionseinschränkung	2 621	18,5	1 849	18,4	0	0,0
Mäßiggradige Funktionseinschränkung	2 305	16,3	1 638	16,3	0	0,0
Mittelschwere Funktionseinschränkung	2 091	14,8	1 446	14,4	0	0,0
Schwere Funktionseinschränkung	1 238	8,7	853	8,5	0	0,0
Tod	831	5,9	501	5,0	0	0,0

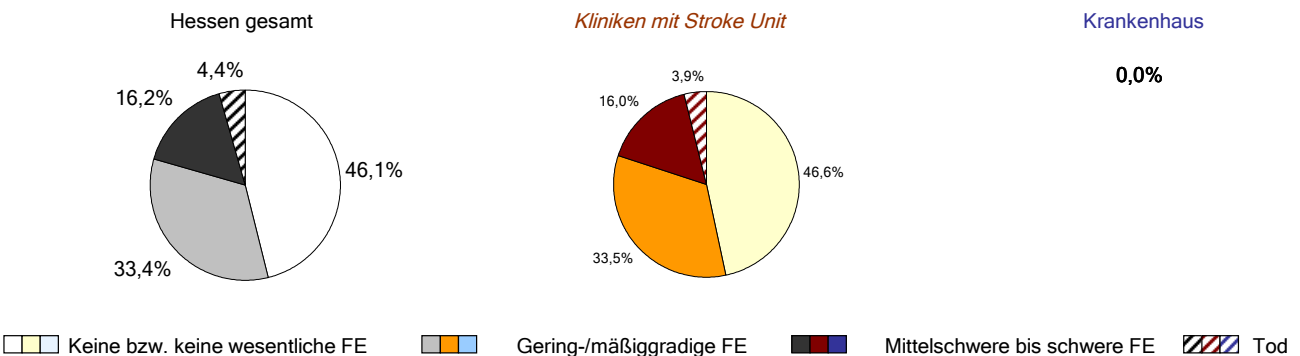


#### Rankin-Scale vor Insult

	Hessen gesamt	Kliniken mit Stroke Unit	Krankenhaus
Patienten mit Angaben zum Rankin vor Insult	12 980	9 518	0
davon: Keine Symptome	6 507	5 036	0
Keine wesentliche Funktionseinschränkung trotz Symptome	2 391	1 775	0
Geringgradige Funktionseinschränkung	1 722	1 270	0
Mäßiggradige Funktionseinschränkung	1 421	901	0
Mittelschwere Funktionseinschränkung	655	394	0
Schwere Funktionseinschränkung	284	142	0

#### Zustand bei Entlassung/Verlegung

(Patienten ohne Symptome bzw. ohne wesentliche Funktionseinschränkung (FE) vor Insult)



	Hessen gesamt		Kliniken mit Stroke Unit		Krankenhaus	
	N	%	N	%	N	%
Datensätze gesamt	14 163	100,0	10 068	100,0	0	0,0

**Barthel-Index** (Kurzversion Ellul & Barer 1999)

**am 1. Tag nach Aufnahme**

Harnkontrolle	kontinent	8 723	61,6	6 577	65,3	0	0,0
	gelegentlicher Verlust	1 736	12,3	1 123	11,2	0	0,0
	inkontinent	3 704	26,2	2 368	23,5	0	0,0
Transfer Bett - Stuhl	vollständig selbständig	5 565	39,3	4 404	43,7	0	0,0
	geringe Unterstützung	3 263	23,0	2 187	21,7	0	0,0
	große Unterstützung	2 309	16,3	1 460	14,5	0	0,0
	vollständig abhängig	3 026	21,4	2 017	20,0	0	0,0
Gehen in der Ebene	vollständig selbständig	4 652	32,8	3 616	35,9	0	0,0
	geringe Unterstützung	3 473	24,5	2 500	24,8	0	0,0
	große Unterstützung	2 451	17,3	1 521	15,1	0	0,0
	vollständig abhängig	3 587	25,3	2 431	24,1	0	0,0


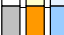

**bei Entlassung/Verlegung**

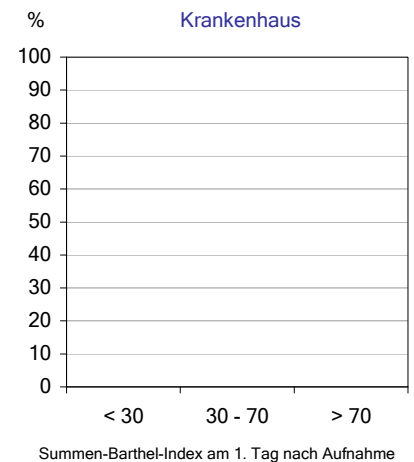
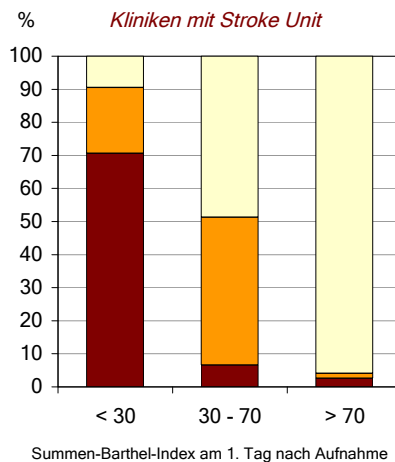
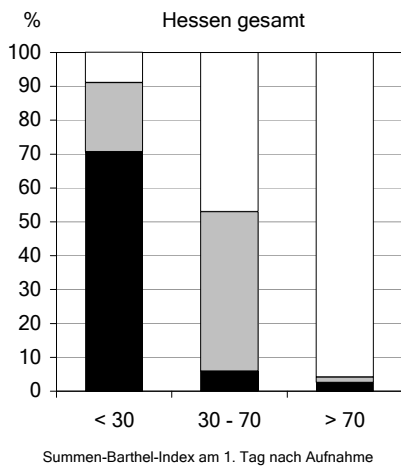
Harnkontrolle	kontinent	9 025	63,7	6 761	67,2	0	0,0
	gelegentlicher Verlust	1 596	11,3	1 027	10,2	0	0,0
	inkontinent	2 706	19,1	1 778	17,7	0	0,0
Transfer Bett - Stuhl	vollständig selbständig	7 325	51,7	5 637	56,0	0	0,0
	geringe Unterstützung	2 607	18,4	1 604	15,9	0	0,0
	große Unterstützung	1 578	11,1	1 041	10,3	0	0,0
	vollständig abhängig	1 817	12,8	1 284	12,8	0	0,0
Gehen in der Ebene	vollständig selbständig	6 465	45,6	5 001	49,7	0	0,0
	geringe Unterstützung	2 948	20,8	1 908	19,0	0	0,0
	große Unterstützung	1 702	12,0	1 070	10,6	0	0,0
	vollständig abhängig	2 212	15,6	1 587	15,8	0	0,0

**Summen-Barthel-Index<sup>1</sup> am 1. Tag nach Aufnahme**

> 70	7 467	52,7	5 703	56,6	0	0,0
30 - 70	2 774	19,6	1 787	17,7	0	0,0
< 30	3 922	27,7	2 578	25,6	0	0,0

**Summen-Barthel-Index<sup>1</sup> bei Entlassung**

 > 70	8 673	61,2	6 498	64,5	0	0,0
 30 - 70	2 050	14,5	1 292	12,8	0	0,0
 < 30	2 604	18,4	1 776	17,6	0	0,0



<sup>1</sup> Formel zur Errechnung des Summen-Wertes:

$$(\text{Harnkontrolle} + \text{Transfer Bett-Stuhl} + \text{Gehen in der Ebene}) * 2,37 + 0,14$$

aus: Ellul J. et al: Estimating total Barthel scores from just three items: the European Stroke Database 'minimum dataset' for assessing functional status at discharge from hospital. Age and ageing 1998; 27: 115-122

	Hessen gesamt		Kliniken mit Stroke Unit		Krankenhaus	
	N	%	N	%	N	%
Datensätze gesamt	14 163	100,0	10 068	100,0	0	0,0

## 5. Diagnostik

### Gefäßdiagnostik nach Symptombeginn

durchgeführt	13 104	92,5	9 605	95,4	0	0,0
<b>Intrakranielle Gefäßdiagnostik</b> durchgeführt	10 877	83,0	8 977	93,5	0	0,0
≤ 12 Stunden	7 629	70,1	6 497	72,4	0	0,0
> 12 Stunden	3 248	29,9	2 480	27,6	0	0,0
<b>Extrakranielle Gefäßdiagnostik</b> durchgeführt	12 693	96,9	9 316	97,0	0	0,0
≤ 12 Stunden	8 644	68,1	6 829	73,3	0	0,0
> 12 Stunden	4 049	31,9	2 487	26,7	0	0,0

### CCT / MRT

durchgeführt	14 032	99,1	10 038	99,7	0	0,0
Frische Läsion in Bildgebung	7 965	56,8	5 801	57,8	0	0,0

#### Bogentyp 2

Fälle aus Kliniken mit Durchführung von Thrombolyse	12 640	90,1	10 036	100,0	0	0,0
<b>Zeit Aufnahme - 1. Bildgebung</b>						
≤ 0,5 Stunde	5 532	43,8	4 291	42,8	0	0,0
> 0,5 - 1 Stunde	4 845	38,3	4 032	40,2	0	0,0
1 - 6 Stunden	1 619	12,8	1 275	12,7	0	0,0
> 6 Stunden	169	1,3	122	1,2	0	0,0
1. Bildgebung vor Aufnahme	194	1,5	101	1,0	0	0,0

#### Bogentyp 3

Fälle aus Kliniken, die keine Thrombolyse durchführen	1 392	9,9	2	0,0	0	0,0
< 3 Stunden	1 097	78,8	2	100,0	0	0,0
≥ 3 Stunden	157	11,3	0	0,0	0	0,0
1. Bildgebung vor Aufnahme	103	7,4	0	0,0	0	0,0

## 6. Initiale Maßnahmen / Therapie

<b>Thrombozytenaggregationshemmer</b>	12 027	84,9	8 538	84,8	0	0,0
---------------------------------------	--------	------	-------	------	---	-----

### Heparinisierung

Therapeutische Antikoagulation	2 587	18,3	1 801	17,9	0	0,0
Thromboseprophylaxe	10 151	71,7	7 359	73,1	0	0,0

<b>Physiotherapie</b> durchgeführt	12 710	89,7	9 140	90,8	0	0,0
≤ Tag 2 nach Aufnahme	12 412	97,7	8 967	98,1	0	0,0
> Tag 2 nach Aufnahme	298	2,3	173	1,9	0	0,0

<b>Logopädie</b> durchgeführt	9 578	67,6	7 180	71,3	0	0,0
≤ Tag 2 nach Aufnahme	9 287	97,0	7 021	97,8	0	0,0
> Tag 2 nach Aufnahme	291	3,0	159	2,2	0	0,0

<b>Mobilisierung</b> durchgeführt	12 941	91,4	9 190	91,3	0	0,0
≤ Tag 2 nach Aufnahme	12 429	96,0	8 858	96,4	0	0,0
> Tag 2 nach Aufnahme	512	4,0	332	3,6	0	0,0

	Hessen gesamt		Kliniken mit Stroke Unit		Krankenhaus	
	N	%	N	%	N	%
Datensätze gesamt	14 163	100,0	10 068	100,0	0	0,0

## 7. Thrombolyse

### Bogentyp 2

Fälle aus Kliniken mit Durchführung von Thrombolyse	12 695	89,6	10 066	100,0	0	0,0
---	--------	------	--------	-------	---	-----

<b>NIH-Stroke-Scale bei Aufnahme</b>	12 688	99,9	10 066	100,0	0	0,0
--------------------------------------	--------	------	--------	-------	---	-----

#### Summenscore (0 = kein Defizit)

Summenscore	Beschreibung	N	%	Kliniken mit Stroke Unit (N)	Kliniken mit Stroke Unit (%)	Krankenhaus (N)	Krankenhaus (%)
0 - 5	kein Defizit bzw. leichte Einschränkungen	8 556	67,4	6 842	68,0	0	0,0
6 - 10		2 061	16,2	1 586	15,8	0	0,0
11 - 15		954	7,5	744	7,4	0	0,0
16 - 20		607	4,8	484	4,8	0	0,0
21 - 25		329	2,6	269	2,7	0	0,0
26 - 30		119	0,9	92	0,9	0	0,0
31 - 35	↓	40	0,3	31	0,3	0	0,0
>35	schwerstbetroffene Patienten	22	0,2	18	0,2	0	0,0

	N	%	Mittel	S	5%	25%	Median	75%	95%
Hessen gesamt	12 688	100,0	4,8	6,2	0	0	3	6	19
Kliniken mit Stroke Unit	10 066	100,0	5,3	6,3	0	1	3	7	19
Krankenhaus	0	100,0	0,0	0,0	0	0	0	0	0

	Hessen gesamt		Kliniken mit Stroke Unit		Krankenhaus	
<b>Lysierte Patienten</b>	1 226	9,7	1 058	10,5	0	0,0

#### Zeit Aufnahme - Beginn Lyse (door to needle time)

Zeit Aufnahme	N	%	Kliniken mit Stroke Unit (N)	Kliniken mit Stroke Unit (%)	Krankenhaus (N)	Krankenhaus (%)
≤ 0,5 Stunde	341	27,8	282	26,7	0	0,0
> 0,5 - 1 Stunde	641	52,3	581	54,9	0	0,0
> 1 - 2 Stunde	156	12,7	122	11,5	0	0,0
> 2 - 3 Stunden	59	4,8	49	4,6	0	0,0
> 3 - 6 Stunden	18	1,5	15	1,4	0	0,0
> 6 Stunden	2	0,2	1	0,1	0	0,0

#### Patienten mit Latenz ≤3 Stunden

	N	%	Kliniken mit Stroke Unit (N)	Kliniken mit Stroke Unit (%)	Krankenhaus (N)	Krankenhaus (%)
<b>Patienten mit Latenz ≤3 Stunden</b>	3 975	31,3	3 151	31,3	0	0,0
davon: keine Lyse	2 839	71,4	2 178	69,1	0	0,0
Lyse	1 119	28,2	968	30,7	0	0,0
davon: nur i.a.	29	2,6	25	2,6	0	0,0
nur i.v.	1 072	95,8	926	95,7	0	0,0
i.a. und i.v.	18	1,6	17	1,8	0	0,0

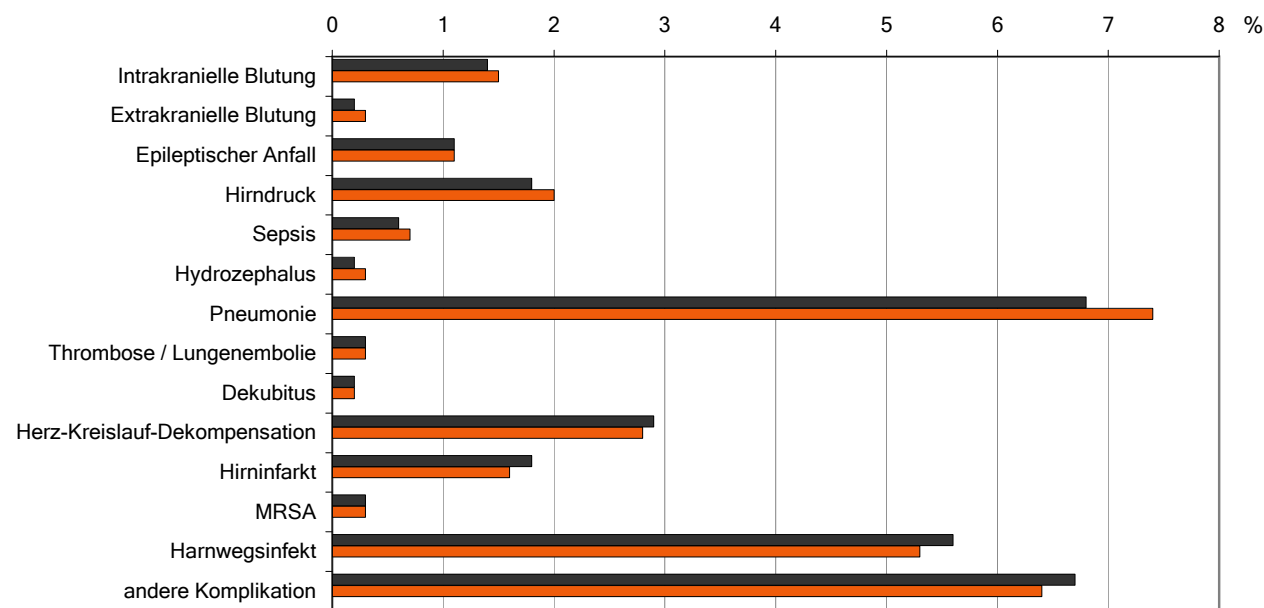
#### Patienten mit Latenz >3 bis 6 Stunden

	N	%	Kliniken mit Stroke Unit (N)	Kliniken mit Stroke Unit (%)	Krankenhaus (N)	Krankenhaus (%)
<b>Patienten mit Latenz &gt;3 bis 6 Stunden</b>	2 642	20,8	2 130	21,2	0	0,0
davon: keine Lyse	2 550	96,5	2 054	96,4	0	0,0
Lyse	78	3,0	66	3,1	0	0,0
davon: nur i.a.	3	3,8	3	4,5	0	0,0
nur i.v.	72	92,3	60	90,9	0	0,0
i.a. und i.v.	3	3,8	3	4,5	0	0,0

	Hessen gesamt		Kliniken mit Stroke Unit		Krankenhaus	
	N	%	N	%	N	%
Datensätze gesamt	14 163	100,0	10 068	100,0	0	0,0

### 8. Komplikationen

Patienten mit einer oder mehreren Komplikationen	3 079	21,7	2 141	21,3	0	0,0
Intrakranielle Blutung	203	1,4	149	1,5	0	0,0
Extrakranielle Blutung	33	0,2	28	0,3	0	0,0
Epileptischer Anfall	152	1,1	112	1,1	0	0,0
Hirndruck	256	1,8	199	2,0	0	0,0
Sepsis	90	0,6	68	0,7	0	0,0
Hydrozephalus	33	0,2	28	0,3	0	0,0
Pneumonie	964	6,8	745	7,4	0	0,0
Thrombose / Lungenembolie	44	0,3	35	0,3	0	0,0
Dekubitus	34	0,2	18	0,2	0	0,0
Herz-Kreislauf-Dekompensation	416	2,9	282	2,8	0	0,0
Hirnfarkt	250	1,8	159	1,6	0	0,0
MRSA	42	0,3	31	0,3	0	0,0
Harnwegsinfekt	787	5,6	537	5,3	0	0,0
andere Komplikation	947	6,7	648	6,4	0	0,0



### 9. Schlaganfallklassifikation

#### Symptombdauer

< 1 Stunde	300	2,1	217	2,2	0	0,0
1 bis < 24 Stunden	1 245	8,8	823	8,2	0	0,0
≥ 24 Stunden	12 618	89,1	9 028	89,7	0	0,0

#### Pathogenese (Mehrfachnennungen möglich)

Atherothrombotisch	3 901	27,5	2 788	27,7	0	0,0
Mikroangiopathisch	3 039	21,5	2 294	22,8	0	0,0
Kardioembolisch	3 880	27,4	2 859	28,4	0	0,0
Dissektion	79	0,6	64	0,6	0	0,0
Andere gesicherte Ursache	510	3,6	352	3,5	0	0,0
Ungeklärte Ätiologie	2 542	17,9	1 496	14,9	0	0,0
Symptomatische Stenose der ACI 70 - 99%	765	5,4	538	5,3	0	0,0

	Hessen gesamt		Kliniken mit Stroke Unit		Krankenhaus	
	N	%	N	%	N	%
Datensätze gesamt	14 163	100,0	10 068	100,0	0	0,0

**Klassifikation nach Bamford**

LACI - lakunar circulation infarct	2 164	15,3	1 509	15,0	0	0,0
PACI - partial anterior circulation infarct	5 160	36,4	4 069	40,4	0	0,0
POCI - posterior circulation infarct	2 629	18,6	2 140	21,3	0	0,0
TACI - total anterior circulation infarct	781	5,5	601	6,0	0	0,0
keine Zuordnung	3 536	25,0	1 801	17,9	0	0,0
ohne Angabe	137	1,0	124	1,2	0	0,0

**Seitenlokalisierung**

links	6 401	45,2	4 685	46,5	0	0,0
rechts	5 200	36,7	3 698	36,7	0	0,0
beidseitig	1 434	10,1	1 200	11,9	0	0,0
ohne Angabe	1 128	8,0	485	4,8	0	0,0

**10. Sekundärprophylaxe (einschließlich Empfehlung im Entlassungsbrief)**

durchgeführt	13 024	92,0	9 393	93,3	0	0,0
Thrombozytenaggregationshemmer	10 804	83,0	7 812	83,2	0	0,0
Antihypertensiva	10 219	78,5	7 277	77,5	0	0,0
Lipidsenker (Statine)	7 679	59,0	5 558	59,2	0	0,0
Orale Antikoagulanzen	1 933	14,8	1 376	14,6	0	0,0
Antidiabetika	2 581	19,8	1 748	18,6	0	0,0
andere Sekundärprophylaxe	2 425	18,6	1 766	18,8	0	0,0

**11. Information des Patienten u./o. Angehörigen vor Entlassung**

Information durch Arzt zu Krankenhausverlauf / Prävention erfolgt	13 306	93,9	9 521	94,6	0	0,0
Information durch Sozial-/Pflegedienst zu Unterstützungsangeboten erfolgt	10 681	75,4	7 776	77,2	0	0,0

**12. Behandlungsende**

**Stationäre Verweildauer**

< 1 Tag	373	2,6	246	2,4	0	0,0
1 - 7 Tage	6 285	44,4	4 731	47,0	0	0,0
8 - 14 Tage	5 326	37,6	3 553	35,3	0	0,0
15 - 21 Tage	1 477	10,4	1 053	10,5	0	0,0
> 21 Tage	622	4,4	428	4,3	0	0,0

	N	%	Mittel	S	5%	25%	Median	75%	95%
Hessen gesamt	14 083	99,4	9,4	6,1	3	5	8	12	21
<i>Kliniken mit Stroke Unit</i>	<i>10 011</i>	<i>99,4</i>	<i>9,2</i>	<i>6,1</i>	<i>3</i>	<i>5</i>	<i>8</i>	<i>12</i>	<i>21</i>
Krankenhaus	0	0,0	0,0	0,0	0	0	0	0	0

**Aufenthalt Stroke Unit / Überwachungseinheit**

	10 719	75,7	8 586	85,3	0	0,0
--	--------	------	-------	------	---	-----

	N	%	Mittel	S	5%	25%	Median	75%	95%
Aufenthaltsdauer in Tagen <sup>1</sup>									
Hessen gesamt	10 322	96,3	3,1	2,5	1	1	3	4	8
<i>Kliniken mit Stroke Unit</i>	<i>8 199</i>	<i>95,5</i>	<i>3,3</i>	<i>2,6</i>	<i>1</i>	<i>2</i>	<i>3</i>	<i>4</i>	<i>8</i>
Krankenhaus	0	0,0	0,0	0,0	0	0	0	0	0

	Hessen gesamt		Kliniken mit Stroke Unit		Krankenhaus	
	N	%	N	%	N	%
Datensätze gesamt	14 163	100,0	10 068	100,0	0	0,0

<b>Aufenthalt Intensivstation</b>	710	5,0	415	4,1	0	0,0
-----------------------------------	-----	-----	-----	-----	---	-----

Aufenthaltsdauer in Tagen <sup>1</sup>	N	%	Mittel	S	5%	25%	Median	75%	95%
Hessen gesamt	686	96,6	6,9	9,3	1	1	3	8	8
<i>Kliniken mit Stroke Unit</i>	<i>404</i>	<i>97,3</i>	<i>9,7</i>	<i>11,0</i>	<i>1</i>	<i>2</i>	<i>5</i>	<i>15</i>	<i>15</i>
Krankenhaus	0	0,0	0,0	0,0	0	0	0	0	0

<b>Beatmung</b>	297	2,1	253	2,5	0	0,0
-----------------	-----	-----	-----	-----	---	-----

Beatmungsdauer (in Tagen) <sup>1</sup>	N	%	Mittel	S	5%	25%	Median	75%	95%
Hessen gesamt	286	96,3	9,8	11,0	1	2	6	15	29
<i>Kliniken mit Stroke Unit</i>	<i>244</i>	<i>96,4</i>	<i>10,7</i>	<i>11,5</i>	<i>1</i>	<i>2</i>	<i>7</i>	<i>16</i>	<i>30</i>
Krankenhaus	0	0,0	0,0	0,0	0	0	0	0	0

**Entlassungs-/Verlegungsstatus**

Gefäßchirurgische Abteilung / Klinik	196	1,4	128	1,3	0	0,0
Geriatrische Abteilung / Klinik	468	3,3	330	3,3	0	0,0
Innere Abteilung / Klinik	348	2,5	266	2,6	0	0,0
Neurochirurgische Abteilung / Klinik	39	0,3	18	0,2	0	0,0
Neurologische Abteilung / Klinik	223	1,6	53	0,5	0	0,0
Stroke Unit	56	0,4	5	0,0	0	0,0
Andere Fachabteilung	239	1,7	186	1,8	0	0,0
Reha-Klinik	4 187	29,6	3 276	32,5	0	0,0
Pflegeheim	977	6,9	515	5,1	0	0,0
Nach Hause	6 594	46,6	4 789	47,6	0	0,0
Verstorben	836	5,9	502	5,0	0	0,0

**13. Hauptdiagnosen**

I63.0	HI durch Thrombose präzerebraler Arterien	338	2,4	243	2,4	0	0,0
I63.1	HI durch Embolie präzerebraler Arterien	357	2,5	219	2,2	0	0,0
I63.2	HI durch nicht näher bez. Verschl. o. Stenose präzerebraler Arterien	396	2,8	282	2,8	0	0,0
I63.3	HI durch Thrombose zerebraler Arterien	3 370	23,8	2 727	27,1	0	0,0
I63.4	HI durch Embolie zerebraler Arterien	3 517	24,8	2 737	27,2	0	0,0
I63.5	HI durch nicht näher bez. Verschl. O. Stenose zerebraler Arterien	3 853	27,2	2 703	26,8	0	0,0
I63.6	HI durch Thrombose der Hirnvenen, nichteitrig	19	0,1	15	0,1	0	0,0
I63.8	Sonstiger HI	1 138	8,0	722	7,2	0	0,0
I63.9	HI, nicht näher bezeichnet	1 175	8,3	420	4,2	0	0,0