



Externe Qualitätssicherung in der stationären Versorgung

## Ambulant erworbene Pneumonie (Modul PNEU)

Jahresauswertung

**2009**

**BASISAUSWERTUNG**

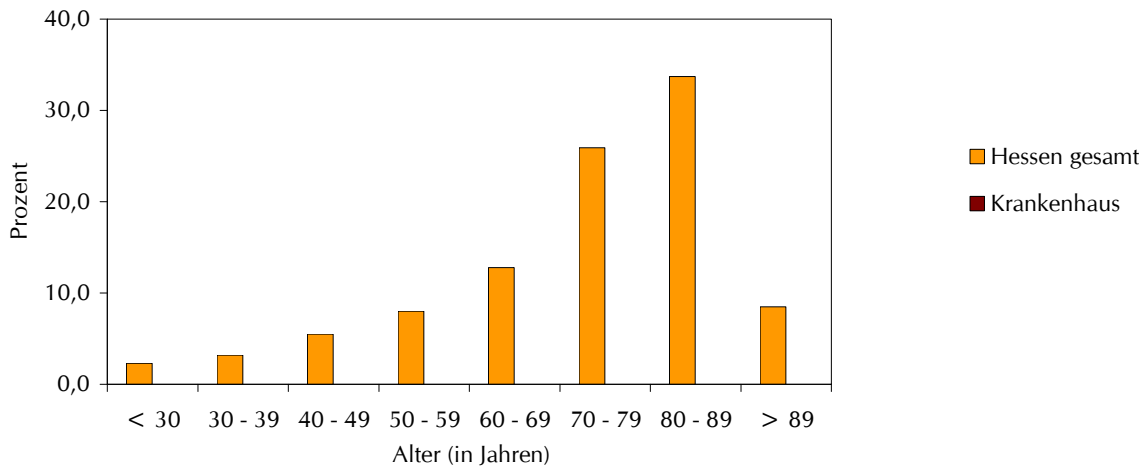
Anzahl Datensätze

	Hessen gesamt		Krankenhaus	
	N	%	N	%
Anzahl dokumentierter Fälle	15896	100,0	0	100,0
1. Quartal	5407	34,0	0	0,0
2. Quartal	3555	22,4	0	0,0
3. Quartal	3096	19,5	0	0,0
4. Quartal	3838	24,1	0	0,0

**1. Basisdokumentation**

**Patienten: Altersverteilung (In Jahren)**

< 30 Jahre	358	2,3	0	0,0
30 - 39 Jahre	515	3,2	0	0,0
40 - 49 Jahre	875	5,5	0	0,0
50 - 59 Jahre	1272	8,0	0	0,0
60 - 69 Jahre	2042	12,8	0	0,0
70 - 79 Jahre	4119	25,9	0	0,0
80 - 89 Jahre	5363	33,7	0	0,0
> 89 Jahre	1352	8,5	0	0,0



	Mittel	SD	5 %	25 %	Median	75 %	95 %
Hessen gesamt	72,7	16,4	38,0	65,0	77,0	85,0	92,0
Krankenhaus	0,0	0,0	0,0	0,0	0,0	0,0	0,0

**Geschlecht**

	N	%	N	%
männlich	8765	55,1	0	0,0
weiblich	7131	44,9	0	0,0

**2. Aufnahme**

Aufnahme aus stationärer Pflegeeinrichtung	3147	19,8	0	0,0
Aufnahme aus anderem Krankenhaus oder aus stat. Rehabilitationseinrichtung	713	4,5	0	0,0
chronische Bettlägerigkeit	3972	25,0	0	0,0

	Hessen gesamt		Krankenhaus	
	N	%	N	%
Patienten gesamt	15896	100,0	0	0,0

**Maschinelle Beatmung**

bei Aufnahme keine invasive maschinelle Beatmung	15555	97,9	0	0,0
pneumoniebedingte Desorientierung bei Aufnahme	1397	9,0	0	0,0
nicht pneumoniebedingte Desorientierung bei Aufnahme	3979	25,6	0	0,0

**Spontane Atemfrequenz**

bei Aufnahme keine invasive maschinelle Beatmung	15555	97,9	0	0,0
spontane Atemfrequenz bei Aufnahme: 0 - 9 /min	7	0,0	0	0,0
spontane Atemfrequenz bei Aufnahme: 10 - 19 /min	4799	30,9	0	0,0
spontane Atemfrequenz bei Aufnahme: 20 - 29 /min	8923	57,4	0	0,0
spontane Atemfrequenz bei Aufnahme: > 30 /min	1826	11,7	0	0,0

**Blutdruckwerte**

bei Aufnahme keine invasive maschinelle Beatmung	15555	97,9	0	0,0
< 90 mmHg systolisch oder <=60 mmHg diastolisch	3821	24,6	0	0,0
90 - 139 mmHg systolisch und 61 - 89 mmHg diastolisch	6014	38,7	0	0,0
140 - 179 mmHg systolisch oder 90 - 109 mmHg diastolisch	5127	33,0	0	0,0
>= 180 mmHg systolisch oder >= 110 diastolisch	593	3,8	0	0,0

**Zeitpunkt der ersten Blutgasanalyse oder Pulsoxymetrie**

weder Blutgasanalyse noch Pulsoxymetrie	466	2,9	0	0,0
innerhalb der ersten 4 Stunden nach Aufnahme	14824	93,3	0	0,0
4 bis unter 8 Stunden	323	2	0	0,0
8 Stunden und später	283	1,8	0	0,0

**Initiale antimikrobielle Therapie**

keine antimikrobielle Therapie	252	1,6	0	0,0
innerhalb der ersten 4 Stunden nach Aufnahme	14089	88,6	0	0,0
4 bis unter 8 Stunden	929	5,8	0	0,0
8 Stunden und später	626	3,9	0	0,0

Wurde schriftlich in der Patientenakte dokumentiert, dass im Einvernehmen mit dem Patienten oder der bevollmächtigten bzw. betreuenden Person auf die antimikrobielle Therapie verzichtet oder diese im Verlauf eingestellt wird.	698	4,4	0	0
---	-----	-----	---	---

**CRB-65-Index<sup>1</sup>**

CRB-65-Index = 0	2619	16,5	0	0,0
CRB-65-Index = 1	8011	50,4	0	0,0
CRB-65-Index = 2	4001	25,2	0	0,0
CRB-65-Index = 3	806	5,1	0	0,0
CRB-65-Index = 4	459	2,9	0	0,0

<sup>1</sup> Bewusstseinstörung/Desorientierung = 1 Punkt, Atemfrequenz >= 30/min, Blutdruck diastolisch <= 90 mmHg oder systolisch <= 60 = 1 Punkt; oder Alter >= 65 Jahre; Patienten mit invasiv maschineller Beatmung bei Aufnahme erhalten automatisch einen Index von 4 Punkten

	Hessen gesamt		Krankenhaus	
	N	%	N	%
Patienten gesamt	15896	100,0	0	0,0

### 3. Verlauf

#### Beginn der Mobilisation

keine Mobilisation	2814	17,7	0	0,0
innerhalb der ersten 24 Stunden nach Aufnahme	11353	71,4	0	0,0
nach 24 Stunden und später	1729	10,9	0	0,0

#### Verlaufskontrolle des C-reaktives Proteins oder Procalcitoninwertes

Verlaufskontrolle innerhalb der ersten 5 Tage des Aufenthaltes durchgeführt	14708	92,5	0	0,0
Abfall des CRP / PCT -Wertes	12604	85,7	0	0,0
kein Abfall des CRP / PCT -Wertes	2104	14,3	0	0,0
Überprüfung des diagnostischen oder therapeutischen Vorgehens	1975	93,9	0	0,0

#### Maschinelle Beatmung

maschinelle Beatmung	1113	7,0	0	0,0
ausschliesslich nicht-invasiv	379	34,1	0	0,0
ausschliesslich invasiv	403	36,2	0	0,0
sowohl nicht-invasiv als auch invasiv	331	29,7	0	0,0
Beatmung mit positivem endexpiratorischem Druck von mind. 5 cm Wassersäule	1023	91,9	0	0,0

Dauer der Beatmung (Std.)	Mittel	SD	5 %	25 %	Median	75 %	95 %
Hessen gesamt	176,8	294,4	2,0	20,0	69,0	206,0	720,0
Krankenhaus	0,0	0,0	0,0	0,0	0,0	0,0	0,0

### 4. Untersuchung von klinischen Stabilitätskriterien vor Entlassung<sup>1</sup>

#### Desorientierung

regulär entlassene Patienten (Entlassungsgrund 1, 2, 3, 13 oder 14 <sup>1</sup> )	10657	67,0	0	0,0
pneumobedingte Desorientierung bei Entlassung	76	0,7	0	0,0
nicht pneumobedingte Desorientierung bei Entlassung	1655	15,5	0	0,0

#### Nahrungsaufnahme

regulär entlassene Patienten (Entlassungsgrund 1, 2, 3, 13 oder 14 <sup>1</sup> )	10657	67,0	0	0,0
stabile orale und/oder enterale Nahrungsaufnahme	10126	95,0	0	0,0

#### Spontane Atemfrequenz

regulär entlassene Patienten (Entlassungsgrund 1, 2, 3, 13 oder 14 <sup>1</sup> )	10657	67,0	0	0,0
spontane Atemfrequenz vor Entlassung: maximal 24/min.	9867	92,6	0	0,0
spontane Atemfrequenz vor Entlassung: über 24/min.	96	0,9	0	0,0
spontane Atemfrequenz vor Entlassung: nicht bestimmt	694	6,5	0	0,0

<sup>1</sup> '1: Behandlung regulär beendet', '2: Behandlung beendet, nachstationäre Behandlung vorgesehen', '3: Behandlung aus sonstigen Gründen beendet', '13: externe Verlegung zur psychosomatischen Betreuung', '14: Behandlung aus sonstigen Gründen beendet, nachstationäre Behandlung vorgesehen'.

	Hessen gesamt		Krankenhaus	
	N	%	N	%
Patienten gesamt	15896	100,0	0	0,0

**Herzfrequenz**

regulär entlassene Patienten (Entlassungsgrund 1, 2, 3, 13 oder 14 <sup>1</sup> )	10657	67,0	0	0,0
Herzfrequenz vor Entlassung von maximal 100/min.	10469	98,2	0	0,0
Herzfrequenz vor Entlassung über 100/min.	118	1,1	0	0,0
Herzfrequenz vor Entlassung nicht bestimmt	70	0,7	0	0,0

**Temperatur**

regulär entlassene Patienten (Entlassungsgrund 1, 2, 3, 13 oder 14 <sup>1</sup> )	10657	67,0	0	0,0
Temperatur vor Entlassung von maximal 37,2/min.	10358	97,2	0	0,0
Temperatur vor Entlassung von über 37,2/min.	223	2,1	0	0,0
Temperatur vor Entlassung nicht bestimmt	76	0,7	0	0,0

**Sauerstoffsättigung**

regulär entlassene Patienten (Entlassungsgrund 1, 2, 3, 13 oder 14 <sup>1</sup> )	10657	67,0	0	0,0
Sauerstoffsättigung vor der Entlassung unter 90 %	226	2,1	0	0,0
Sauerstoffsättigung vor der Entlassung mind. 90 %	9262	86,9	0	0,0
Sauerstoffsättigung nicht bestimmt	1169	11,0	0	0,0

**Blutdruck systolisch**

regulär entlassene Patienten (Entlassungsgrund 1, 2, 3, 13 oder 14 <sup>1</sup> )	10657	67,0	0	0,0
Blutdruck systolisch vor der Entlassung unter 90 mmHg	192	1,8	0	0,0
Blutdruck systolisch vor der Entlassung mind. 90 %	10374	97,3	0	0,0
Blutdruck systolisch nicht bestimmt	91	0,9	0	0,0

**Anzahl erfüllter Stabilitätskriterien**

regulär entlassene Patienten (Entlassungsgrund 1, 2, 3, 13 oder 14 <sup>1</sup> )	10657	67,0	0	0,0
alle Stabilitätskriterien bestimmt	9167	86,0	0	0,0
7 Stabilitätskriterien erfüllt	6957	75,9	0	0,0
6 Stabilitätskriterien erfüllt	1840	20,1	0	0,0
5 Stabilitätskriterien erfüllt	310	3,4	0	0,0
4 Stabilitätskriterien erfüllt	44	0,5	0	0,0
weniger als 4 Stabilitätskriterien erfüllt	16	0,2	0	0,0

**5. Entlassung****Entlassungsdiagnosen**

A48.1	Legionellose mit Pneumonie	53	0,3	0	0,0
B01.2	Varizellen-Pneumonie	1	0,0	0	0,0
J10.0	Grippe mit Pneumonie, Influenzaviren nachgewiesen	21	0,1	0	0,0
J11.0	Grippe mit Pneumonie, Viren nicht nachgewiesen	21	0,1	0	0,0
J12	Viruspneumonie, andernorts nicht klassifiziert	35	0,2	0	0,0
J13	Pneumonie durch Streptococcus pneumoniae	144	0,9	0	0,0
J14	Pneumonie durch Haemophilus influenza	57	0,4	0	0,0
J15	Pneumonie durch Bakterien, andernorts nicht klassifiziert	1807	11,4	0	0,0
J16	Pneumonien durch sonst. Infektionserreger, andernorts nicht klassifiziert	134	0,8	0	0,0
J18	Pneumonie, Erreger nicht näher bez.	11626	73,1	0	0,0
J69.0	Pneumonie durch Nahrung oder Erbrochenes	1922	12,1	0	0,0
J85.1	Abszess der Lunge mit Pneumonie	75	0,5	0	0,0

<sup>1</sup> '1: Behandlung regulär beendet', '2: Behandlung beendet, nachstationäre Behandlung vorgesehen', '3: Behandlung aus sonstigen Gründen beendet', '13: externe Verlegung zur psychosomatischen Betreuung', '14: Behandlung aus sonstigen Gründen beendet, nachstationäre Behandlung vorgesehen'.

	Hessen gesamt		Krankenhaus	
	N	%	N	%
Patienten gesamt	15896	100,0	0	0,0

**Entlassungsgrund**

1: Behandlung regulär beendet	10206	64,2	0	0,0
2: Behandlung beendet, nachstationäre Behandlung vorgesehen	380	2,4	0	0,0
3: Behandlung aus sonstigen Gründen beendet	55	0,3	0	0,0
4: Behandlung gegen ärztlichen Rat beendet	212	1,3	0	0,0
5: Zuständigkeitswechsel der Kostenträgers	0	0,0	0	0,0
6: Verlegung in ein anderes Krankenhaus	557	3,5	0	0,0
7: Tod	2291	14,4	0	0,0
8: Verlegung in ein anderes Krankenhaus im Rahmen einer Zusammenarbeit	40	0,3	0	0,0
9: Entlassung in eine Rehabilitationseinrichtung	200	1,3	0	0,0
10: Entlassung in eine Pflegeeinrichtung	1873	11,8	0	0,0
11: Entlassung in ein Hospiz	10	0,1	0	0,0
12: Interne Verlegung	12	0,1	0	0,0
13: externe Verlegung zur psychosomatischen Betreuung	12	0,1	0	0,0
14: Behandlung aus sonstigen Gründen beendet, nachstationäre Behandlung vorgesehen	4	0,0	0	0,0
15: Behandlung gegen ärztlichen Rat beendet, nachstationäre Behandlung vorgesehen	3	0,0	0	0,0
16: externe Verlegung mit Rückverlegung oder Wechsel zwischen den Entgeltbereichen der DRG-Fallpauschalen, nach der BpflV oder für besondere Einrichtungen nach § 17b Abs. 1 Satz 15 KHG mit Rückverlegung	4	0,0	0	0,0
17: interne Verlegung mit Wechsel zwischen den Entgeltbereichen der DRG-Fallpauschalen, nach der BpflV oder für besondere Einrichtungen nach § 17b Abs. 1 Satz 15 KHG	23	0,1	0	0,0
18: Rückverlegung	6	0,0	0	0,0
19: Entlassung vor Wiederaufnahme mit Neueinstufung	2	0,0	0	0,0
20: Entlassung vor Wiederaufnahme mit Neueinstufung wegen Komplikation	2	0,0	0	0,0
21: Entlassung mit nachfolgender Wiederaufnahme	2	0,0	0	0,0
22: Fallabschluss (interne Verlegung) bei Wechsel zwischen voll- und teilstationärer Behandlung	2	0,0	0	0,0

**Verweildauer**

1 - 7 Tage	6199	39,0	0	0,0
8 - 14 Tage	6598	41,5	0	0,0
15 - 21 Tage	1847	11,6	0	0,0
> 21 Tage	1252	7,9	0	0,0

Verweildauer (in Tagen)	Mittel	SD	5 %	25 %	Median	75 %	95 %
Hessen gesamt	10,7	8,8	2,0	6,0	9,0	13,0	25,0
Krankenhaus	0,0	0,0	0,0	0,0	0,0	0,0	0,0