



Externe Qualitätssicherung in der stationären Versorgung

Hüft-Endoprothesen-Erstimplantation (Modul 17/2)

Jahresauswertung
2009

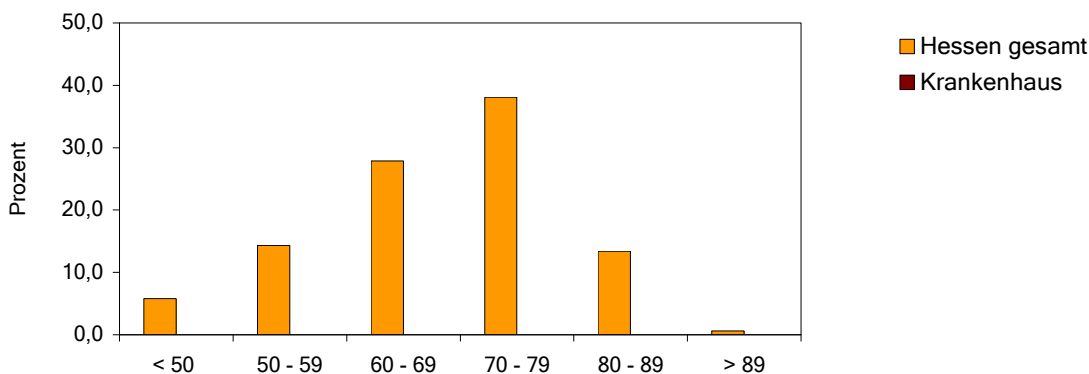
BASISAUSWERTUNG

Anzahl importierter Datensätze	Hessen gesamt		Krankenhaus	
	n	%	n	%
Gesamt	10879	100,0	0	0,0
1. Quartal	3075	28,3	0	0,0
2. Quartal	2582	23,7	0	0,0
3. Quartal	2667	24,5	0	0,0
4. Quartal	2555	23,5	0	0,0

1. Patient

Patienten: Altersverteilung (In Jahren)

< 50 Jahre	634	5,8	0	0,0
50 - 59 Jahre	1553	14,3	0	0,0
60 - 69 Jahre	3030	27,9	0	0,0
70 - 79 Jahre	4144	38,1	0	0,0
80 - 89 Jahre	1457	13,4	0	0,0
> 89 Jahre	60	0,6	0	0,0



Alter (in Jahren)

	Mittel	SD	5 %	25 %	Median	75 %	95 %
Hessen gesamt	68,4	10,8	48,0	62,0	70,0	76,0	84,0
Krankenhaus	0,0	0,0	0,0	0,0	0,0	0,0	0,0

Geschlecht

	N	%	N	%
männlich	4295	39,5	0	0,0
weiblich	6584	60,5	0	0,0

Einstufung nach ASA-Klassifikation

1: normaler, ansonsten gesunder Patient	943	8,7	0	0,0
2: Patient mit leichter Allgemeinerkrankung	6090	56,0	0	0,0
3: Patient mit schwerer Allgemeinerkrankung und Leistungseinschränkung	3778	34,7	0	0,0
4: Patient mit inaktivierender Allgemeinerkrankung, ständige Lebensbedrohung	65	0,6	0	0,0
5: moribunder Patient	3	0,0	0	0,0

Simultaneingriff an der kontralateralen Seite

nein	10718	98,5	0	0,0
ja, dokumentiert	137	1,3	0	0,0
ja, nicht dokumentiert	24	0,2	0	0,0

	Hessen gesamt		Krankenhaus	
	N	%	N	%
Patienten gesamt	10879	100,0	0	0,0

2. Präoperative Anamnese & Diagnostik

Präoperative Anamnese

Schmerzen	10809	99,4	0	0,0
Belastungsschmerz	3923	36,3	0	0,0
Ruheschmerz	6886	63,7	0	0,0

Voroperation am Hüftgelenk oder hüftgelenknah	661	6,1	0	0,0
---	-----	-----	---	-----

Bewegungsmaß

	N	%	N	%
Bewegungsmaß passiv mit Neutral-Null Methode bestimmt (betroffene Seite)	9693	89,1	0	0,0

<i>Winkel Extension / Flexion (Grad)</i>	Mittel	SD	5 %	25 %	Median	75 %	95 %
Hessen gesamt	83,7	16,6	50,0	75,0	85,0	90,0	110,0
Krankenhaus	0,0	0,0	0,0	0,0	0,0	0,0	0,0

<i>Winkel Ab-/Adduktion (Grad)</i>	Mittel	SD	5 %	25 %	Median	75 %	95 %
Hessen gesamt	30,1	14,0	10,0	20,0	30,0	40,0	60,0
Krankenhaus	0,0	0,0	0,0	0,0	0,0	0,0	0,0

<i>Winkel Außen-/Innenrotation (Grad)</i>	Mittel	SD	5 %	25 %	Median	75 %	95 %
Hessen gesamt	23,9	13,2	10,0	15,0	20,0	30,0	50,0
Krankenhaus	0,0	0,0	0,0	0,0	0,0	0,0	0,0

Kellgren und Lawrence Score der Koxarthrose (modifiziert)

Osteophyten

	N	%	N	%
0: keine oder fraglich	433	4,0	0	0,0
1: eindeutig	6270	57,6	0	0,0
2: große	4176	38,4	0	0,0

Gelenkspalt

0: nicht oder fraglich verschmälert	102	0,9	0	0,0
1: eindeutig verschmälert	1677	15,4	0	0,0
2: fortgeschritten verschmälert	5737	52,7	0	0,0
3: aufgehoben	3363	30,9	0	0,0

Sklerose

0: keine Sklerose	116	1,1	0	0,0
1: leichte Sklerose	2325	21,4	0	0,0
2: leichte Sklerose mit Zystenbildung	5171	47,5	0	0,0
3: Sklerose mit Zysten	3267	30,0	0	0,0

Deformierung

0: keine Deformierung	680	6,3	0	0,0
1: leichte Deformierung	4564	42,0	0	0,0
2: deutliche Deformierung	5635	51,8	0	0,0

	Hessen gesamt		Krankenhaus	
	N	%	N	%
Patienten gesamt	10879	100,0	0	0,0

Wundkontaminationsklassifikation (nach Definition der CDC)

aseptische Eingriffe	10798	99,3	0	0,0
bedingt aseptische Eingriffe	57	0,5	0	0,0
kontaminierte Eingriffe	12	0,1	0	0,0
septische Eingriffe	12	0,1	0	0,0

3. Operation

Perioperative Antibiotikagabe

Perioperative Antibiotikagabe	10848	99,7	0	0,0
single shot	8914	82,2	0	0,0
intraoperative Zweitgabe	768	7,1	0	0,0
öfter	1166	10,7	0	0,0

Schnitt-Nahtzeit (in Min.)

	Mittel	SD	5 %	25 %	Median	75 %	95 %
Hessen gesamt	86,2	31,6	46,0	65,0	82,0	100,0	141,0
Krankenhaus	0,0	0,0	0,0	0,0	0,0	0,0	0,0

OPS-301

Einbau einer Hüftgelenksendoprothese

5-820.00	Totalendoprothese, nicht zementiert	6373	58,6	0	0,0
5-820.01	Totalendoprothese, zementiert	1600	14,7	0	0,0
5-820.02	Totalendoprothese, Hybrid	1549	14,2	0	0,0
5-820.20	Totalendoprothese, Sonderprothese, nicht zementiert	155	1,4	0	0,0
5-820.21	Totalendoprothese, Sonderprothese, zementiert	56	0,5	0	0,0
5-820.22	Totalendoprothese, Sonderprothese, Hybrid	112	1,0	0	0,0
5-820.30	Femurkopfprothese, nicht zementiert	6	0,1	0	0,0
5-820.31	Femurkopfprothese, zementiert	7	0,1	0	0,0
5-820.40	Duokopfprothese, nicht zementiert	9	0,1	0	0,0
5-820.41	Duokopfprothese, zementiert	27	0,2	0	0,0
5-820.80	Oberflächen-Ersatzprothese, nicht zementiert	10	0,1	0	0,0
5-820.81	Oberflächen-Ersatzprothese, zementiert	15	0,1	0	0,0
5-820.82	Oberflächen-Ersatzprothese, Hybrid (teilzementiert)	218	2,0	0	0,0
5-820.92	Schenkelhalsershaltende Femurkopfpr., ohne Pfannenpr., n. zementiert	2	0,0	0	0,0
5-820.93	Schenkelhalsershaltende Femurkopfpr., ohne Pfannenpr., zementiert	0	0,0	0	0,0
5-820.94	Schenkelhalsershaltende Femurkopfpr., mit Pfannenpr., nicht zementiert	709	6,5	0	0,0
5-820.95	Schenkelhalsershaltende Femurkopfpr., mit Pfannenpr., zementiert	8	0,1	0	0,0
5-820.96	Schenkelhalsershaltende Femurkopfpr., mit Pfannenpr., Hybrid	11	0,1	0	0,0
5-820.x0	sonstige Endoprothese, nicht zementiert	4	0,0	0	0,0
5-820.x1	sonstige Endoprothese, zementiert	5	0,0	0	0,0
5-820.x2	sonstige Endoprothese, Hybrid	3	0,0	0	0,0
5-98	Spezielle OP-Techniken und OPs bei speziellen Versorgungstechniken	903	8,3	0	0,0
5-988	Verwendung eines Navigationssystems	308	2,8	0	0,0

	Hessen gesamt		Krankenhaus	
	N	%	N	%
Patienten gesamt	10879	100,0	0	0,0

4. Verlauf

postoperatives Röntgenbild a/p	10826	99,5	0	0,0
postoperatives Röntgenbild axial oder Lauenstein	7610	70,0	0	0,0

Behandlungsbedürftige intra-/postoperative chirurgische Komplikation(en)

Fälle mit mind. einer behandlungsbed. intra-/postop. chirurgischen Komplikation	307	2,8	0	0,0
Implantatfehlage	6	0,1	0	0,0
Implantatdislokation	15	0,1	0	0,0
Endoprothesenluxation	41	0,4	0	0,0
Wundhämatom/Nachblutung	111	1,0	0	0,0
Gefäßläsion	4	0,0	0	0,0
Nervenschaden	35	0,3	0	0,0
Fraktur	70	0,6	0	0,0
Sonstige	42	0,4	0	0,0

Postoperative Wundinfektion (nach Definition der CDC)

postoperative Wundinfektion	48	0,4	0	0,0
A1 (oberflächliche Infektion)	22	45,8	0	0,0
A2 (tiefe Infektion)	24	50,0	0	0,0
A3 (Räume/Organe)	2	4,2	0	0,0

Reintervention

Reintervention wegen Komplikationen erforderlich	168	1,5	0	0,0
--	-----	-----	---	-----

Allgemeine behandlungsbedürftige postoperative Komplikationen

Fälle mit mind. einer allgemeinen behandlungsbed. postop. Komplikation	236	2,2	0	0,0
Pneumonie	11	0,1	0	0,0
kardiovaskuläre Komplikation(en)	50	0,5	0	0,0
tiefe Bein-/Beckenvenenthrombose	15	0,1	0	0,0
Lungenembolie	6	0,1	0	0,0
Sonstige	171	1,6	0	0,0

5. Entlassung

Diagnosen¹

M16.0	Primäre Koxarthrose beidseitig	366	3,4	0	0,0
M16.1	Sonstige primäre Koxarthrose	6892	63,4	0	0,0
M16.2	Koxarthrose als Folge einer Dysplasie, beidseitig	90	0,8	0	0,0
M16.3	Sonstige dysplastische Koxarthrose	498	4,6	0	0,0
M16.4	Posttraumatische Koxarthrose beidseitig	5	0,0	0	0,0
M16.5	Sonstige posttraumatische Koxarthrose	99	0,9	0	0,0
M16.6	Sonstige sekundäre Koxarthrose beidseitig	33	0,3	0	0,0
M16.7	Sonstige sekundäre Koxarthrose	289	2,7	0	0,0
M16.9	Koxarthrose, nicht näher bezeichnet	419	3,9	0	0,0
M87	Knochennekrose	229	2,1	0	0,0
	andere Diagnosen	1959	18,0	0	0,0

¹ entsprechend dem ersten Diagnosefeld

	Hessen gesamt		Krankenhaus	
	N	%	N	%
Patienten gesamt	10879	100,0	0	0,0

Bewegungsmaß bei Entlassung

Bewegungsmaß passiv mit Neutral-Null Methode bestimmt (betroffene Seite)	10333	95,0	0	0,0
--	-------	------	---	-----

<i>Winkel Extension / Flexion (Grad)</i>	Mittel	SD	5 %	25 %	Median	75 %	95 %
Hessen gesamt	92,1	8,7	80,0	90,0	90,0	90,0	110,0
Krankenhaus	0,0	0,0	0,0	0,0	0,0	0,0	0,0

Zustand bei Entlassung (Bezugsgruppe: alle Pat. ohne Verstorbene)

	N	%	N	%
selbstständiges Gehen bei Entlassung möglich (ggf. auch mit Gehhilfen)	10784	99,3	0	0,0
selbstständiges Gehen bei Entlassung nicht möglich	95	0,9	0	0,0
Patient war vor der Fraktur selbstständig gehfähig	39	41,1	0	0,0

selbstständige Versorgung in der täglichen Hygiene möglich	10764	99,1	0	0,0
selbstständige Versorgung in der täglichen Hygiene nicht möglich	115	1,1	0	0,0
Patient war vor der Fraktur selbstständig in der täglichen Hygiene	42	36,5	0	0,0

Entlassungsgrund

1: Behandlung regulär beendet	3503	32,2	0	0,0
2: Behandlung beendet, nachstationäre Behandlung vorgesehen	219	2,0	0	0,0
3: Behandlung aus sonstigen Gründen beendet	16	0,1	0	0,0
4: Behandlung gegen ärztlichen Rat beendet	17	0,2	0	0,0
5: Zuständigkeitswechsel der Kostenträgers	1	0,0	0	0,0
6: Verlegung in ein anderes Krankenhaus	242	2,2	0	0,0
7: Tod	17	0,2	0	0,0
8: Verlegung in ein anderes Krankenhaus im Rahmen einer Zusammenarbeit	30	0,3	0	0,0
9: Entlassung in eine Rehabilitationseinrichtung	6751	62,1	0	0,0
10: Entlassung in eine Pflegeeinrichtung	48	0,4	0	0,0
11: Entlassung in ein Hospiz	0	0,0	0	0,0
12: Interne Verlegung	21	0,2	0	0,0
13: externe Verlegung zur psychiatrischen Behandlung	2	0,0	0	0,0
14: Behandlung aus sonstigen Gründen beendet, nachstationäre Behandlung vorgesehen	0	0,0	0	0,0
15: Behandlung gegen ärztlichen Rat beendet, nachstationäre Behandlung vorgesehen	1	0,0	0	0,0
16: externe Verlegung mit Rückverlegung oder Wechsel zwischen den Entgeltbereichen der DRG-Fallpauschalen, nach der BpflV oder für besondere Einrichtungen nach § 17b Abs. 1 Satz 15 KHG mit Rückverlegung	0	0,0	0	0,0
17: interne Verlegung mit Wechsel zwischen den Entgeltbereichen der DRG-Fallpauschalen, nach der BpflV oder für besondere Einrichtungen nach § 17b Abs. 1 Satz 15 KHG	4	0,0	0	0,0
18: Rückverlegung	0	0,0	0	0,0
19: Entlassung vor Wiederaufnahme mit Neueinstufung	1	0,0	0	0,0
20: Entlassung vor Wiederaufnahme mit Neueinstufung wegen Komplikation	0	0,0	0	0,0
21: Entlassung mit nachfolgender Wiederaufnahme	2	0,0	0	0,0
22: Fallabschluss (interne Verlegung) bei Wechsel zwischen voll- und teilstationärer Behandlung	4	0,0	0	0,0

Präoperative Verweildauer

0 Tage	863	7,9	0	0,0
1 Tag	9229	84,8	0	0,0
2 Tage	340	3,1	0	0,0
> 2 Tage	447	4,1	0	0,0

	Hessen gesamt		Krankenhaus	
	N	%	N	%
Patienten gesamt	10879	100,0	0	0,0

Gesamt-Verweildauer

1 - 7 Tage	384	3,5	0	0,0
8 - 14 Tage	8146	74,9	0	0,0
15 - 21 Tage	1764	16,2	0	0,0
> 21 Tage	575	5,3	0	0,0

<i>Gesamtverweildauer in Tagen</i>	Mittel	SD	5 %	25 %	Median	75 %	95 %
Hessen gesamt	13,5	7,3	8,0	11,0	13,0	14,0	22,0
Krankenhaus	0,0	0,0	0,0	0,0	0,0	0,0	0,0