

3. Prozeßqualität:**3.1 Schwangerenvorsorge und Diagnostik****3.1.1 Basiszahlen zur Schwangerenvorsorge**

	Hessen gesamt			Klinik			Vergleichskollektiv ¹		
	2009		2008	2009		2008	2009		2008
	N	%	%	N	%	%	N	%	%
<i>Bezug: alle Schwangeren</i>	47490	100,0	100,0	0	0,0	0,0	0	0,0	0,0
Mehrlingsschwangerschaften	881	1,9	1,7	0	0,0	0,0	0	0,0	0,0
Anamnestische Risiken (Schlüssel 3)	30012	63,2	60,9	0	0,0	0,0	0	0,0	0,0
Diabetes mellitus (09)	502	1,1	1,0	0	0,0	0,0	0	0,0	0,0
Z.n. Frühgeburt (17)	967	2,0	2,0	0	0,0	0,0	0	0,0	0,0
Z.n. 2 oder mehr Aborten/Abbrüchen (19)	2444	5,1	5,0	0	0,0	0,0	0	0,0	0,0
Z.n. Sectio (23) oder anderen Uterus-OP (24)	6843	14,4	14,2	0	0,0	0,0	0	0,0	0,0
Befundete Risiken (Schlüssel 4)	12018	25,3	24,1	0	0,0	0,0	0	0,0	0,0
Blutungen vor / nach 28. SSW (32 / 33)	807	1,7	1,7	0	0,0	0,0	0	0,0	0,0
Isthmozervikale Insuffizienz (40) oder vorzeitige Wehentätigkeit (41)	2150	4,5	4,8	0	0,0	0,0	0	0,0	0,0
Hypertonie (46)	605	1,3	1,5	0	0,0	0,0	0	0,0	0,0
Gestationsdiabetes (50)	2902	6,1	5,9	0	0,0	0,0	0	0,0	0,0
Erstuntersuchung vor der 13. SSW	39046	82,2	81,8	0	0,0	0,0	0	0,0	0,0
Erstultraschall vor der 13. SSW	36506	76,9	76,4	0	0,0	0,0	0	0,0	0,0
Vorstellung in der Geburtsklinik	27074		56,3	0	0,0	0,0	0	0,0	0,0

3.1.2 Amniozentese

<i>Bezug: alle Schwangeren</i>	47490	100,0	100,0	0	0,0	0,0	0	0,0	0,0
Schwangere unter 30 Jahre	20293	42,7	43,1	0	0,0	0,0	0	0,0	0,0
davon Amniozentese durchgeführt	240	1,2	1,3	0	0,0	0,0	0	0,0	0,0
Schwangere zwischen 30 und 35 Jahre	17790	37,5	37,1	0	0,0	0,0	0	0,0	0,0
davon Amniozentese durchgeführt	640	3,6	4,1	0	0,0	0,0	0	0,0	0,0
Schwangere über 35 Jahre	9407	19,8	19,8	0	0,0	0,0	0	0,0	0,0
davon Amniozentese durchgeführt	2076	22,1	24,7	0	0,0	0,0	0	0,0	0,0
Amniozentesen gesamt	2956	6,2	6,9	0	0,0	0,0	0	0,0	0,0
davon mit Schwangerschaftsrisiken (Schlüssel 3 oder 4)									
Schwangere über 35 Jahre (14)	1875	63,4	61,3	0	0,0	0,0	0	0,0	0,0
Totes/geschädigtes Kind in der Anamnese (20)	96	3,2	2,5	0	0,0	0,0	0	0,0	0,0
andere Schwangerschaftsrisiken	2185	73,9	72,5	0	0,0	0,0	0	0,0	0,0

¹: Es wurden fünf Vergleichskollektive definiert:

I: Belegarztkliniken < 300 Entbindungen pro Jahr II: Belegarztkliniken > 300 Entbindungen pro Jahr

III: Chefarztkliniken < 700 Entbindungen pro Jahr IV: Chefarztkliniken > 700 Entbindungen pro Jahr

V: Perinatalzentren und perinatologische Schwerpunktkliniken

3.1.3 Vorsorge- und Ultraschalluntersuchungen

	Hessen gesamt			Klinik			Vergleichskollektiv		
	2009		2008	2009		2008	2009		2008
	N	%	%	N	%	%	N	%	%
<i>Bezug: alle Schwangeren</i>	47490	100,0	100,0	0	0,0	0,0	0	0,0	0,0
Risikofreie Schwangerschaften (37-41 SSW)	13378	28,2	30,4	0	0,0	0,0	0	0,0	0,0
davon < 10 Vorsorgeuntersuchungen	4362	32,6	32,1	0	0,0	0,0	0	0,0	0,0
davon < 3 Ultraschalluntersuchungen	2667	19,9	19,3	0	0,0	0,0	0	0,0	0,0
davon > 5 Ultraschalluntersuchungen	2186	16,3	15,3	0	0,0	0,0	0	0,0	0,0
Risikoschwangerschaften	33424	70,4	68,0	0	0,0	0,0	0	0,0	0,0
davon < 3 Ultraschalluntersuchungen	4575	13,7	13,4	0	0,0	0,0	0	0,0	0,0
Doppler ambulant durchgeführt	2196	4,6	4,7	0	0,0	0,0	0	0,0	0,0
davon Indikationsstellung (Schlüssel 6)									
1 Verdacht auf intrauterine Wachstumsretardierung	1370	62,4	59,5	0	0,0	0,0	0	0,0	0,0
2 Schwangerschaftsinduzierte Hypertonie / Präeklampsie	178	8,1	10,0	0	0,0	0,0	0	0,0	0,0
3 Z.n. Mangelgeburt / intrauterinem Fruchttod	54	2,5	2,2	0	0,0	0,0	0	0,0	0,0
4 Z.n. Präeklampsie / Eklampsie	32		1,2	0	0,0	0,0	0	0,0	0,0
5 Auffälligkeiten der fetalen Herzfrequenzregistrierung	330	15,0	16,2	0	0,0	0,0	0	0,0	0,0
6 Begründeter Verdacht auf Fehlbildung / fetale Erkrankung	150	6,8	6,5	0	0,0	0,0	0	0,0	0,0
7 Mehrlingsschwangerschaft bei diskordantem Wachstum	58	2,6	3,3	0	0,0	0,0	0	0,0	0,0
8 Abklärung bei Verdacht auf Herzfehler / Herzerkrankungen	53	2,4	2,9	0	0,0	0,0	0	0,0	0,0

	Hessen gesamt			Klinik			Vergleichskollektiv		
	2009		2008	2009		2008	2009		2008
	N	%	%	N	%	%	N	%	%
<i>Bezug: alle Schwangeren</i>	47490	100,0	100,0	0	0,0	0,0	0	0,0	0,0
Pathologischer Dopplerbefund	126	0,3	0,3	0	0,0	0,0	0	0,0	0,0
davon mit Risiken (Schlüssel 5) ¹									
Vorzeitiger Blasensprung (60)	0	0,0	0,8	0	0,0	0,0	0	0,0	0,0
Überschreitung des Termins (61)	3	2,4	0,8	0	0,0	0,0	0	0,0	0,0
Fehlbildung (62)	10	7,9	3,2	0	0,0	0,0	0	0,0	0,0
Frühgeburt (63)	5	4,0	8,1	0	0,0	0,0	0	0,0	0,0
Mehrlingsschwangerschaft (64)	11	8,7	4,8	0	0,0	0,0	0	0,0	0,0
Plazentainsuffizienz (V.a.) (65)	37	29,4	25,8	0	0,0	0,0	0	0,0	0,0
Gestose / Eklampsie (66)	12	9,5	3,2	0	0,0	0,0	0	0,0	0,0
RH-Inkompatibilität (67)	0	0,0	0,8	0	0,0	0,0	0	0,0	0,0
Diabetes mellitus (68)	6	4,8	5,6	0	0,0	0,0	0	0,0	0,0
Z.n. Sectio oder anderen Uterus-OP (69)	5	4,0	0,8	0	0,0	0,0	0	0,0	0,0
Placenta praevia (70)	0	0,0	0,0	0	0,0	0,0	0	0,0	0,0
Vorzeitige Plazentalösung (71)	1	0,8	0,0	0	0,0	0,0	0	0,0	0,0
Sonstige uterine Blutungen (72)	0	0,0	0,0	0	0,0	0,0	0	0,0	0,0
Amnioninfektionssyndrom (V.a.) (73)	0	0,0	0,0	0	0,0	0,0	0	0,0	0,0
Fieber unter der Geburt (74)	0	0,0	0,0	0	0,0	0,0	0	0,0	0,0
Mütterliche Erkrankung (75)	3	2,4	0,8	0	0,0	0,0	0	0,0	0,0
Mangelnde Kooperation der Mutter (76)	0	0,0	0,0	0	0,0	0,0	0	0,0	0,0
Pathologisches CTG (77)	2	1,6	3,2	0	0,0	0,0	0	0,0	0,0
Grünes Fruchtwasser (78)	0	0,0	0,0	0	0,0	0,0	0	0,0	0,0
Azidose während der Geburt (79)	0	0,0	0,0	0	0,0	0,0	0	0,0	0,0
Nabelschnurvorfall (80)	0	0,0	0,0	0	0,0	0,0	0	0,0	0,0
V.a. sonstige Nabelschnurkomplikationen (81)	1		0,8	0	0,0	0,0	0	0,0	0,0
Protrahierte Geburt: Eröffnungsperiode (82)	0	0,0	0,0	0	0,0	0,0	0	0,0	0,0
Protrahierte Geburt: Austreibungsperiode (83)	0	0,0	0,0	0	0,0	0,0	0	0,0	0,0
Mißverhältnis zwischen Kopf und Becken (84)	0	0,0	0,8	0	0,0	0,0	0	0,0	0,0
Drohende / erfolgte Uterusruptur (85)	0	0,0	0,0	0	0,0	0,0	0	0,0	0,0
Querlage / Schräglage (86)	0	0,0	0,0	0	0,0	0,0	0	0,0	0,0
Beckenendlage (87)	5	4,0	4,0	0	0,0	0,0	0	0,0	0,0
Hintere Hinterhauptslage (88)	0	0,0	0,0	0	0,0	0,0	0	0,0	0,0
Vorderhauptslage (89)	0	0,0	0,0	0	0,0	0,0	0	0,0	0,0
Gesichtslage / Stirnlage (90)	0	0,0	0,0	0	0,0	0,0	0	0,0	0,0
Tiefer Querstand (91)	0	0,0	0,0	0	0,0	0,0	0	0,0	0,0
Hoher Geradstand (92)	0	0,0	0,0	0	0,0	0,0	0	0,0	0,0
Sonstige regelwidrige Schädellage (93)	0	0,0	0,0	0	0,0	0,0	0	0,0	0,0
HELLP (95)	1	0,8	0,8	0	0,0	0,0	0	0,0	0,0
Intrauteriner Fruchttod (96)	1	0,8	0,8	0	0,0	0,0	0	0,0	0,0
Pathologischer Dopplerbefund (97)	11	8,7	15,3	0	0,0	0,0	0	0,0	0,0
Schulterdystokie (98)	0	0,0	0,0	0	0,0	0,0	0	0,0	0,0
Sonstiges Risiko (94)	40	31,7	37,9	0	0,0	0,0	0	0,0	0,0

¹ Beschränkung der Darstellung auf dokumentierte Risiken

3.1.4 Lungenreifebehandlung

	Hessen gesamt			Klinik			Vergleichskollektiv		
	2009		2008	2009		2008	2009		2008
	N	%	%	N	%	%	N	%	%
<i>Bezug: alle Schwangeren</i>	47490	100,0	100,0	0	0,0	0,0	0	0,0	0,0
i.v. Tokolyse	1349	2,8	2,8	0	0,0	0,0	0	0,0	0,0
davon mit Lungenreifebehandlung	952	70,6	75,7	0	0,0	0,0	0	0,0	0,0
Mehrlingsschwangerschaften	881	1,9	1,7	0	0,0	0,0	0	0,0	0,0
davon mit Lungenreifebehandlung	336	38,1	35,7	0	0,0	0,0	0	0,0	0,0
Entbindung < 34 SSW	987	2,1	1,9	0	0,0	0,0	0	0,0	0,0
davon mit Lungenreifebehandlung	767	77,7	79,8	0	0,0	0,0	0	0,0	0,0
Aufnahme < 34 SSW und präpartaler Klinik- aufenthalt >= 2 Tage	815	1,7	1,7	0	0,0	0,0	0	0,0	0,0
davon mit Lungenreifebehandlung	684	83,9	83,3	0	0,0	0,0	0	0,0	0,0

3.2 Geburtsmanagement

3.2.1 CTG-Kontrolle (Geburts-CTG)

<i>Bezug: alle Schwangeren</i>	47490	100,0	100,0	0	0,0	0,0	0	0,0	0,0
CTG durchgeführt	44174	93,0	92,7	0	0,0	0,0	0	0,0	0,0

3.2.2 Doppler-Sonographie

<i>Bezug: alle Schwangeren</i>	47490	100,0	100,0	0	0,0	0,0	0	0,0	0,0
Doppler in geburtshilflicher Abteilung	2312	4,9	4,6	0	0,0	0,0	0	0,0	0,0
davon Indikationsstellung (Schlüssel 6)									
1 Verdacht auf intrauterine Wachstums- retardierung	1629	70,5	70,9	0	0,0	0,0	0	0,0	0,0
2 Schwangerschaftsinduzierte Hypertonie / Präeklampsie	231	10,0	10,3	0	0,0	0,0	0	0,0	0,0
3 Z.n. Mangelgeburt / intrauterinem Fruchttod	44	1,9	1,2	0	0,0	0,0	0	0,0	0,0
4 Z.n. Präeklampsie / Eklampsie	38	1,6	0,9	0	0,0	0,0	0	0,0	0,0
5 Auffälligkeiten der fetalen Herz- frequenzregistrierung	287	12,4	14,1	0	0,0	0,0	0	0,0	0,0
6 Begründeter Verdacht auf Fehlbildung / fetale Erkrankung	88	3,8	2,9	0	0,0	0,0	0	0,0	0,0
7 Mehrlingsschwangerschaft bei diskordantem Wachstum	44	1,9	1,2	0	0,0	0,0	0	0,0	0,0
8 Abklärung bei Verdacht auf Herzfehler / Herzkrankungen	24	1,0	0,8	0	0,0	0,0	0	0,0	0,0
pathologischer Befund	194	0,4	0,3	0	0,0	0,0	0	0,0	0,0

3.2.3 Vorzeitiger Blasensprung

	Hessen gesamt			Klinik			Vergleichskollektiv		
	2009		2008	2009		2008	2009		2008
	N	%	%	N	%	%	N	%	%
<i>Bezug:</i> Einlinge > 34 SSW aus regelrechter Schädellage	40639	84,0	84,0	0	0,0	0,0	0	0,0	0,0
Vorzeitiger Blasensprung (> 24 Stunden) ¹	693	1,7	1,4	0	0,0	0,0	0	0,0	0,0
Einleitung oder medikamentöse Zervixreifung vor vaginaler Entbindung	0	65,7	66,9	0	0,0	0,0	0	0,0	0,0
Sectio	29	4,2	6,0	0	0,0	0,0	0	0,0	0,0
keine Intervention	209	30,2	27,1	0	0,0	0,0	0	0,0	0,0

3.2.4. Geburtseinleitung bei Terminüberschreitung (Einlinge)

<i>Bezug:</i> Einlingsschwangerschaften ohne Terminunklarheit (Schlüssel 4: 38)	45805	96,5	97,8	0	0,0	0,0	0	0,0	0,0
Terminüberschreitung ²	26572	58,0	58,7	0	0,0	0,0	0	0,0	0,0
<= 10 Tage	15689	34,3	34,0	0	0,0	0,0	0	0,0	0,0
davon eingeleitet	1968	12,5	11,9	0	0,0	0,0	0	0,0	0,0
11 - 12 Tage	2410	5,3	5,4	0	0,0	0,0	0	0,0	0,0
davon eingeleitet	262		12,6	0	0,0	0,0	0	0,0	0,0
13 - 14 Tage	1991	4,3	4,5	0	0,0	0,0	0	0,0	0,0
davon eingeleitet	259	13,0	12,2	0	0,0	0,0	0	0,0	0,0
> 14 Tage	6482	14,2	14,9	0	0,0	0,0	0	0,0	0,0
davon eingeleitet	1030	15,9	15,1	0	0,0	0,0	0	0,0	0,0

1 Errechnung der Zeitspanne:

bei Angabe der Geburtsdauer: Differenz zwischen Blasensprung und Wehenbeginn (errechnet aus Geburtsdauer)

bei primärer Sectio: Differenz zwischen Blasensprung und Geburt

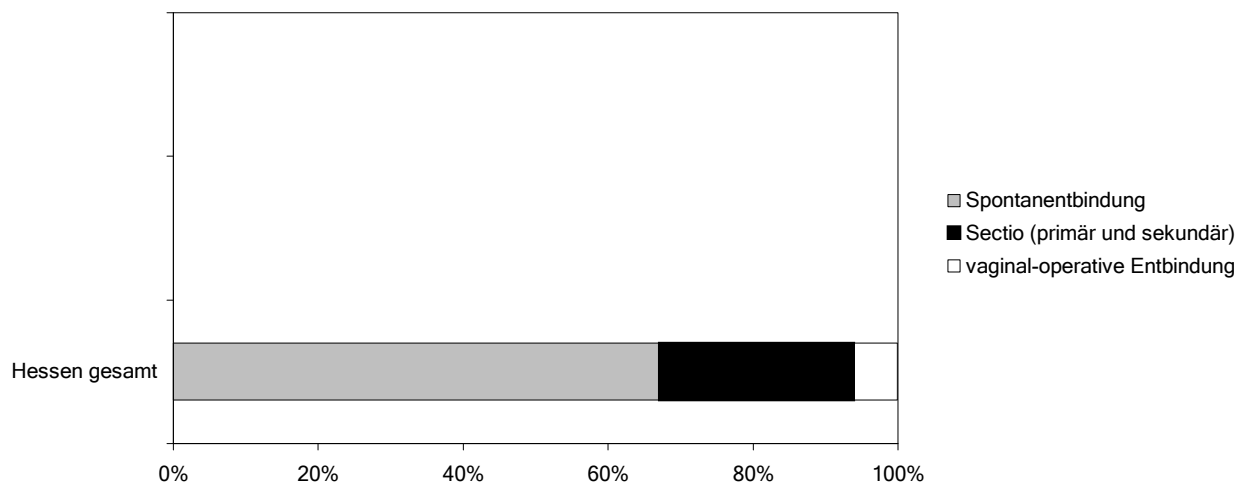
2 Terminüberschreitung errechnet aus Entbindungstermin und Geburtsdatum

(keine Berücksichtigung des Geburtsrisikos "Terminüberschreitung" (Schlüssel 5: 61))

3.2.5 Entbindungsmodus

	Hessen gesamt			Klinik			Vergleichskollektiv		
	2009		2008	2009		2008	2009		2008
	N	%	%	N	%	%	N	%	%
<i>Bezug: reifegeborene Einlinge (37-41 SSW) aus regelrechter Schädellage</i>	38535	79,6	79,5	0	0,0	0,0	0	0,0	0,0
Spontanentbindung	25732	66,8	67,4	0	0,0	0,0	0	0,0	0,0
Sectio (primär und sekundär)	10341	26,8	26,2	0	0,0	0,0	0	0,0	0,0
vaginal-operative Entbindung	2297	6,0	5,6	0	0,0	0,0	0	0,0	0,0

Entbindungsmodus bei reifegeborenen Einlingen (37 - 41 SSW) aus Schädellage



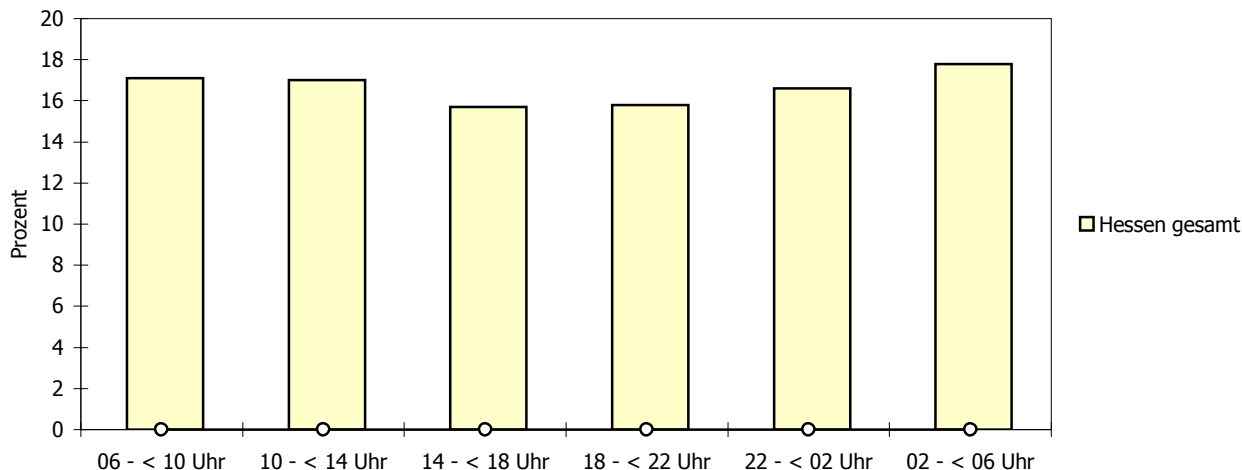
3.2.6 Zeitlicher Verlauf von Geburten ohne Geburtsrisiko über den Tag und die Woche

	Hessen gesamt			Klinik			Vergleichskollektiv		
	2009		2008	2009		2008	2009		2008
	N	%	%	N	%	%	N	%	%
<i>Bezug: risikofreie Geburten</i>	11992	25,3	26,1	0	0,0	0,0	0	0,0	0,0

Geburtsuhrzeit

	2009 N	2009 %	2008 %	2009 N	2009 %	2008 %	2009 N	2009 %	2008 %
06 - < 10 Uhr	2055	17,1	17,3	0	0,0	0,0	0	0,0	0,0
10 - < 14 Uhr	2033	17,0	16,9	0	0,0	0,0	0	0,0	0,0
14 - < 18 Uhr	1885	15,7	16,5	0	0,0	0,0	0	0,0	0,0
18 - < 22 Uhr	1891	15,8	16,2	0	0,0	0,0	0	0,0	0,0
22 - < 02 Uhr	1992	16,6	15,7	0	0,0	0,0	0	0,0	0,0
02 - < 06 Uhr	2136	17,8	17,5	0	0,0	0,0	0	0,0	0,0

Verteilung der risikofreien Geburten über die Tageszeiten



Fortsetzung

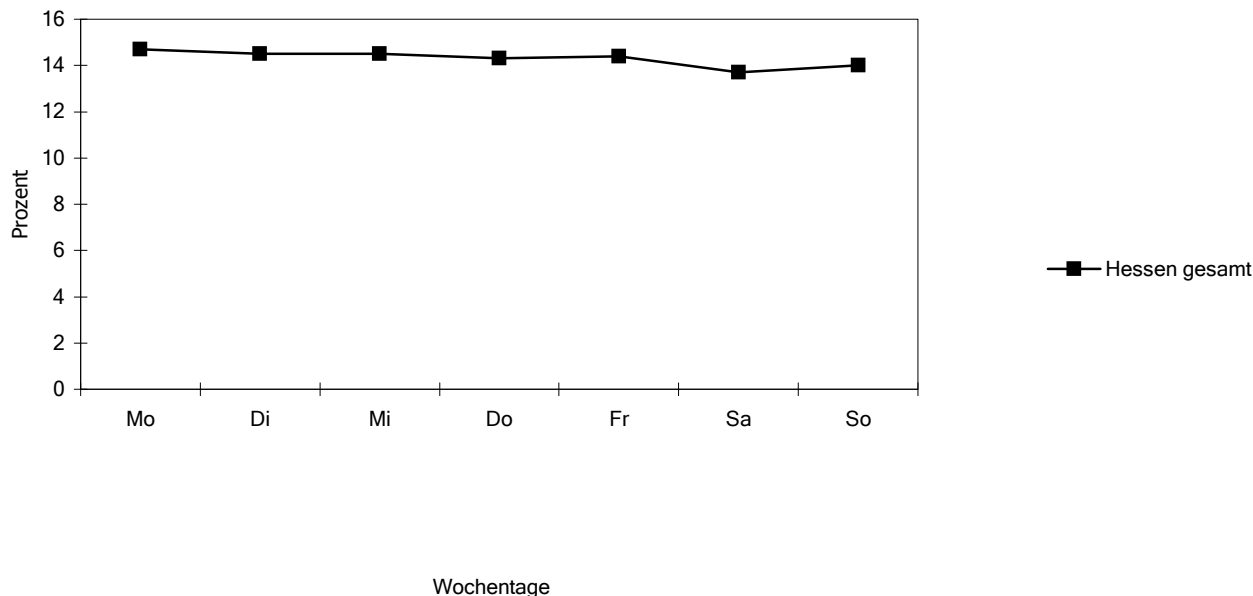
3.2.6 Zeitlicher Verlauf von Geburten ohne Geburtsrisiko über den Tag und die Woche

Bezug: risikofreie Geburten	Hessen gesamt			Klinik			Vergleichskollektiv		
	2009		2008	2009		2008	2009		2008
	N	%	%	N	%	%	N	%	%
	11992	25,3	26,1	0	0,0	0,0	0	0,0	0,0

Wochentage

Wochentag	2009 N	2009 %	2008 %	2009 N	2009 %	2008 %	2009 N	2009 %	2008 %
Montag	1760	14,7	14,0	0	0,0	0,0	0	0,0	0,0
Dienstag	1740	14,5	14,7	0	0,0	0,0	0	0,0	0,0
Mittwoch	1733	14,5	14,5	0	0,0	0,0	0	0,0	0,0
Donnerstag	1709	14,3	14,2	0	0,0	0,0	0	0,0	0,0
Freitag	1729	14,4	15,0	0	0,0	0,0	0	0,0	0,0
Samstag	1640	13,7	13,8	0	0,0	0,0	0	0,0	0,0
Sonntag	1681	14,0	13,6	0	0,0	0,0	0	0,0	0,0

Verteilung der risikofreien Geburten über die Wochentage



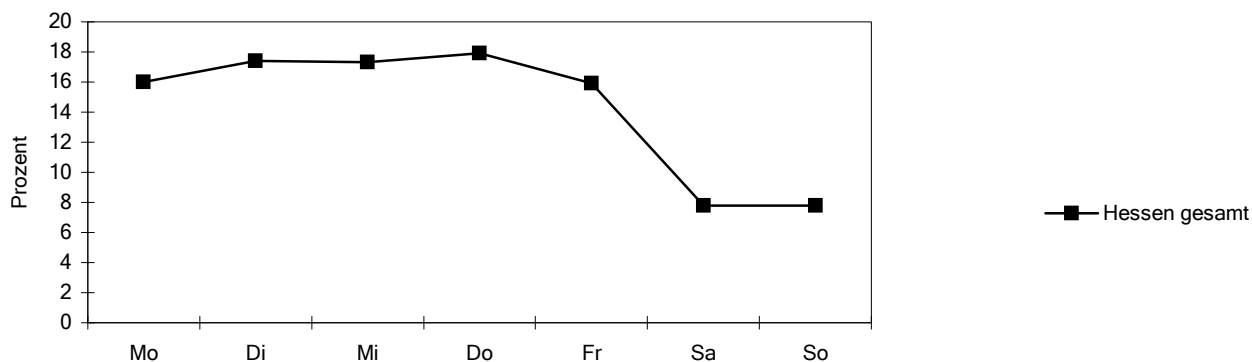
3.2.7 Zeitliche Verteilung der Sectiones

	Hessen gesamt			Klinik			Vergleichskollektiv		
	2009		2008	2009		2008	2009		2008
	N	%	%	N	%	%	N	%	%
<i>Bezug: alle Sectiones</i>	15963	33,6	33,1	0	0,0	0,0	0	0,0	0,0

Wochentage

	Hessen gesamt		Klinik		Vergleichskollektiv	
	N	%	N	%	N	%
Montag	2552	16,0	0	0,0	0	0,0
Dienstag	2777	17,4	0	0,0	0	0,0
Mittwoch	2755	17,3	0	0,0	0	0,0
Donnerstag	2859	17,9	0	0,0	0	0,0
Freitag	2536	15,9	0	0,0	0	0,0
Samstag	1239	7,8	0	0,0	0	0,0
Sonntag	1245	7,8	0	0,0	0	0,0

Verteilung der Sectiones über die Wochentage



Wochentage

	Hessen gesamt			Klinik			Vergleichskollektiv		
	2009		2008	2009		2008	2009		2008
	N	%	%	N	%	%	N	%	%
<i>Bezug: alle primären Sectiones</i>	7447	15,7	15,5	0	0,0	0,0	0	0,0	0,0

Zeitpunkt

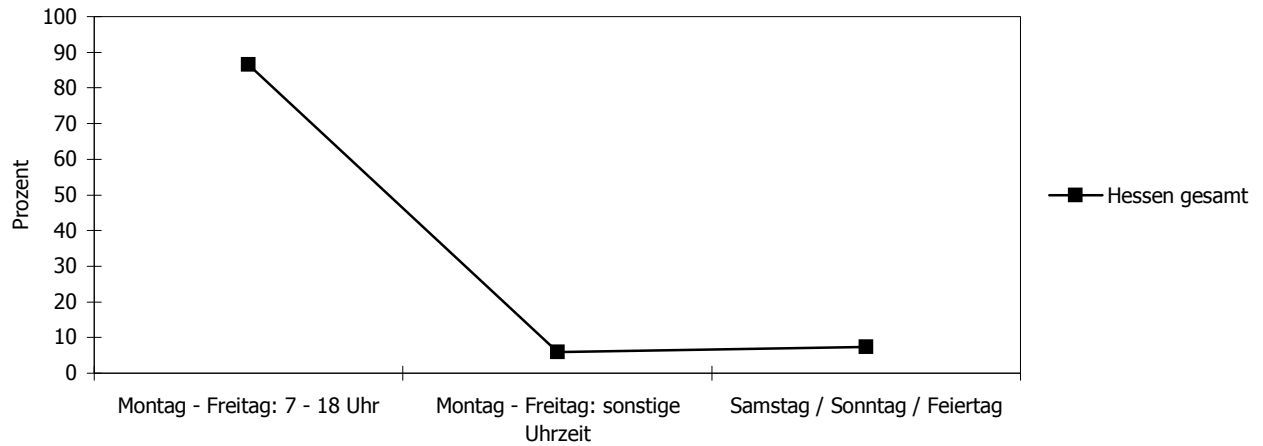
	Hessen gesamt		Klinik		Vergleichskollektiv	
	N	%	N	%	N	%
Montag - Freitag: 7 - 18 Uhr	6450	86,6	0	0,0	0	0,0
Montag - Freitag: sonstige Uhrzeit	450	6,0	0	0,0	0	0,0
Samstag / Sonntag / Feiertag	547	7,3	0	0,0	0	0,0

<i>Bezug: alle sekundären Sectiones</i>	7166	15,1	14,9	0	0,0	0,0	0	0,0	0,0
---	------	------	------	---	------------	-----	---	-----	-----

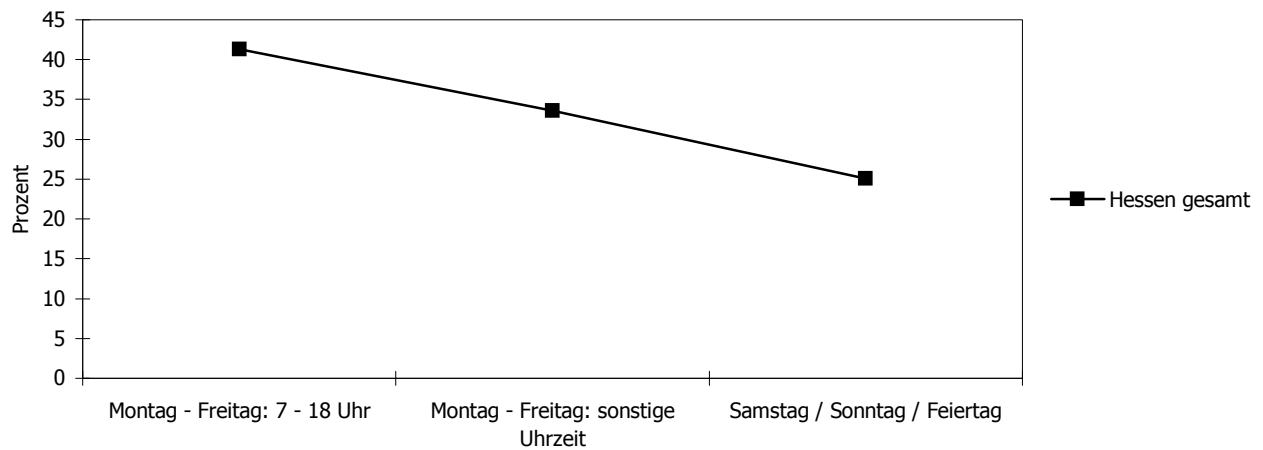
Zeitpunkt

	Hessen gesamt		Klinik		Vergleichskollektiv	
	N	%	N	%	N	%
Montag - Freitag: 7 - 18 Uhr	2961	41,3	0	0,0	0	0,0
Montag - Freitag: sonstige Uhrzeit	2407	33,6	0	0,0	0	0,0
Samstag / Sonntag / Feiertag	1798	25,1	0	0,0	0	0,0

Zeitliche Verteilung der primären Sectiones



Zeitliche Verteilung der sekundären Sectiones



	Hessen gesamt			Klinik			Vergleichskollektiv		
	2009		2008	2009		2008	2009		2008
	N	%	%	N	%	%	N	%	%
<i>Bezug:</i> primäre Sectiones bei Beckenendlage und/oder Placenta praevia bei reifen Einlingen (37 - 41 SSW)	1908	4,0	4,1	0	0,0	0,0	0	0,0	0,0
Montag - Freitag: 7 - 18 Uhr	1568	82,2	81,2	0	0,0	0,0	0	0,0	0,0
Montag - Freitag: sonstige Uhrzeit	186	9,7	10,3	0	0,0	0,0	0	0,0	0,0
Samstag / Sonntag / Feiertag	154	8,1	8,5	0	0,0	0,0	0	0,0	0,0

3.2.8 Sectiomanagement

	Hessen gesamt			Klinik			Vergleichskollektiv		
	2009		2008	2009		2008	2009		2008
	N	%	%	N	%	%	N	%	%
<i>Bezug: reifgeborene Einlinge (37 - 41 SSW)</i>	42950	88,7	88,8	0	0,0	0,0	0	0,0	0,0
Geburtsrisiko (Schlüssel 5)									
Beckenendlage (87)	1818	4,2	4,3	0	0,0	0,0	0	0,0	0,0
primäre Sectio	1363	75,0	75,7	0	0,0	0,0	0	0,0	0,0
nur Beckenendlage (87)	1202	2,8	2,9	0	0,0	0,0	0	0,0	0,0
primäre Sectio	1006	83,7	82,5	0	0,0	0,0	0	0,0	0,0
<i>Bezug: reifgeborene Einlinge (37 - 41 SSW) aus regelrechter Schädellage</i>	38535	79,6	79,5	0	0,0	0,0	0	0,0	0,0
Geburtsrisiko (Schlüssel 5)									
Relatives Mißverhältnis (84)	1570	4,1	4,3	0	0,0	0,0	0	0,0	0,0
Sectio	632	40,3	39,3	0	0,0	0,0	0	0,0	0,0
nur relatives Mißverhältnis (84)	491	1,3	1,3	0	0,0	0,0	0	0,0	0,0
Sectio	318	64,8	63,5	0	0,0	0,0	0	0,0	0,0
Geburtsgewicht < 3500 g	180	36,7	40,6	0	0,0	0,0	0	0,0	0,0
Geburtsgewicht 3500 - 3999 g	175	35,6	33,9	0	0,0	0,0	0	0,0	0,0
Geburtsgewicht 4000 - 4499 g	111		20,1	0	0,0	0,0	0	0,0	0,0
Geburtsgewicht ≥ 4500 g	25	5,1	5,5	0	0,0	0,0	0	0,0	0,0
Geburtsdauer ≥12 Stunden	1873	4,9	5,0	0	0,0	0,0	0	0,0	0,0
sekundäre Sectio	388	20,7	19,9	0	0,0	0,0	0	0,0	0,0
Protrahierte Geburt: Eröffnungsperiode (82)	1475	3,8	3,9	0	0,0	0,0	0	0,0	0,0
sekundäre Sectio	1116	75,7	70,9	0	0,0	0,0	0	0,0	0,0
nur protrahierte Geburt: Eröffnungsperiode (82)	231	0,6	0,8	0	0,0	0,0	0	0,0	0,0
sekundäre Sectio	155	67,1	53,7	0	0,0	0,0	0	0,0	0,0
pathologisches CTG (77)	5587	14,5	14,4	0	0,0	0,0	0	0,0	0,0
sekundäre Sectio	1929	34,5	34,0	0	0,0	0,0	0	0,0	0,0
nur pathologisches CTG (77)	1551	4,0	4,2	0	0,0	0,0	0	0,0	0,0
sekundäre Sectio	382	24,6	24,0	0	0,0	0,0	0	0,0	0,0
Z.n. Sectio oder anderen Uterus-OP (69)	5350	13,9	13,5	0	0,0	0,0	0	0,0	0,0
Sectio	3705	69,3	68,3	0	0,0	0,0	0	0,0	0,0
nur Z.n. Sectio oder anderen Uterus-OP (69)	2850	7,4	7,1	0	0,0	0,0	0	0,0	0,0
Sectio	2133	74,8	72,1	0	0,0	0,0	0	0,0	0,0

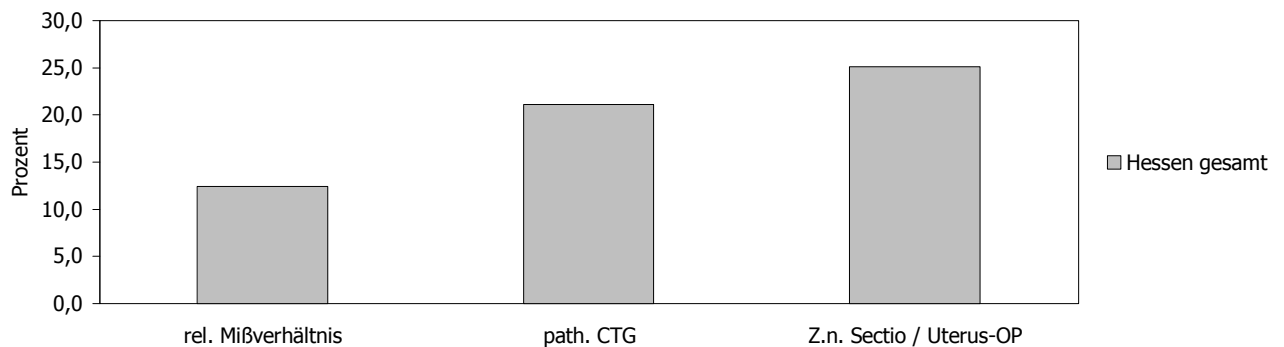
Fortsetzung

3.2.8 Sectiomanagement

	Hessen gesamt			Klinik			Vergleichskollektiv		
	2009		2008	2009		2008	2009		2008
	N	%	%	N	%	%	N	%	%
<i>Bezug: Einlinge</i>	46609	96,3	96,5	0	0,0	0,0	0	0,0	0,0
Sectio	15292	32,8	32,4	0	0,0	0,0	0	0,0	0,0
davon Indikation (Schlüssel 5)									
relatives Mißverhältnis (84)	1894	12,4	13,2	0	0,0	0,0	0	0,0	0,0
nur relatives Mißverhältnis (84)	718	4,7	5,0	0	0,0	0,0	0	0,0	0,0
pathologisches CTG (77)	3225	21,1	20,9	0	0,0	0,0	0	0,0	0,0
nur pathologisches CTG (77)	1258	8,2	7,6	0	0,0	0,0	0	0,0	0,0
Z.n. Sectio oder anderen Uterus-OP (69)	3840	25,1	24,7	0	0,0	0,0	0	0,0	0,0
nur Z.n. Sectio oder anderen Uterus-OP (69)	2263	14,8	14,1	0	0,0	0,0	0	0,0	0,0

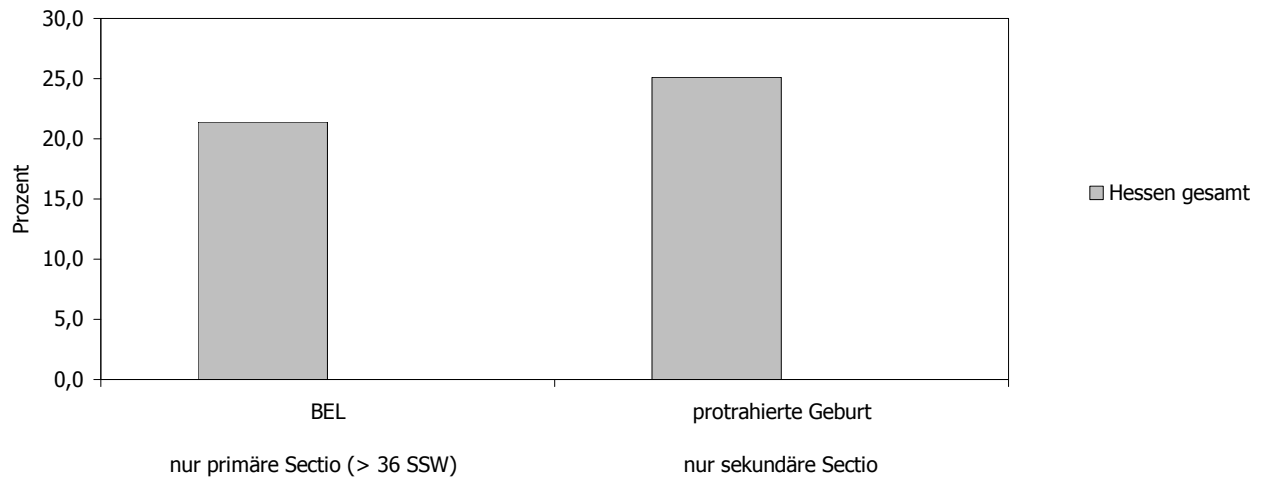
Indikation zur Sectio bei Einlingen

Hessen gesamt



	Hessen gesamt			Klinik			Vergleichskollektiv		
	2009		2008	2009		2008	2009		2008
	N	%	%	N	%	%	N	%	%
<i>Bezug: Einlinge</i>	46609	96,3	96,5	0	0,0	0,0	0	0,0	0,0
primäre Sectio (> 36 SSW)	6201	13,3	13,1	0	0,0	0,0	0	0,0	0,0
davon Indikation (Schlüssel 5)									
Beckenendlage (87)	1330	21,4	22,5	0	0,0	0,0	0	0,0	0,0
nur Beckenendlage (87)	1121	18,1	18,7	0	0,0	0,0	0	0,0	0,0
sekundäre Sectio	6502	14,0	13,9	0	0,0	0,0	0	0,0	0,0
davon Indikation (Schlüssel 5)									
protrahierte Geburt: Eröffnungsperiode (82)	1631	25,1	25,3	0	0,0	0,0	0	0,0	0,0
nur protrahierte Geburt: Eröffnungsperiode (82)	507	7,8	7,6	0	0,0	0,0	0	0,0	0,0
Notsectiones	483	1,0	1,0	0	0,0	0,0	0	0,0	0,0

Indikation zur primären Sectio (≥ 37 SSW) bzw. sekundären Sectio - nur Einlinge



Fortsetzung

3.2.8 Sectiomanagement

	Hessen gesamt			Klinik			Vergleichskollektiv		
	2009		2008	2009		2008	2009		2008
	N	%	%	N	%	%	N	%	%
<i>Bezug: alle Sectiones</i>	15963	33,6	33,1	0	0,0	0,0	0	0,0	0,0

OP-Pflegekraft

keine	186		0,7	0	0,0	0,0	0	0,0	0,0
mit Examen	15405	96,5	96,6	0	0,0	0,0	0	0,0	0,0
ohne Examen	63	0,4	0,5	0	0,0	0,0	0	0,0	0,0

Fortsetzung

3.2.8 Sectiomanagement

	Hessen gesamt			Klinik			Vergleichskollektiv		
	2009		2008	2009		2008	2009		2008
	N	%	%	N	%	%	N	%	%
<i>Bezug: alle Schwangeren</i>	47490	100,0	100,0	0	0,0	0,0	0	0,0	0,0
Notsectiones	506	1,1	1,1	0	0,0	0,0	0	0,0	0,0
davon EE-Zeit									
- < 21 Minuten	479	94,7	98,0	0	0,0	0,0	0	0,0	0,0
- 21 - 30 Minuten	7	1,4	0,6	0	0,0	0,0	0	0,0	0,0
- > 30 Minuten	9	1,8	0,0	0	0,0	0,0	0	0,0	0,0
davon mit Indikation (Schlüssel 5)									
Vorzeitiger Blasensprung (60)	3	0,6	1,6	0	0,0	0,0	0	0,0	0,0
Überschreitung des Termins (61)	0	0,0	0,0	0	0,0	0,0	0	0,0	0,0
Fehlbildung (62)	1	0,2	0,0	0	0,0	0,0	0	0,0	0,0
Frühgeburt (63)	4	0,8	2,0	0	0,0	0,0	0	0,0	0,0
Mehrlingsschwangerschaft (64)	8	1,6	0,2	0	0,0	0,0	0	0,0	0,0
Plazentainsuffizienz (V.a.) (65)	6	1,2	2,3	0	0,0	0,0	0	0,0	0,0
Gestose / Eklampsie (66)	7	1,4	3,5	0	0,0	0,0	0	0,0	0,0
RH-Inkompatibilität (67)	0	0,0	0,0	0	0,0	0,0	0	0,0	0,0
Diabetes mellitus (68)	2	0,4	0,0	0	0,0	0,0	0	0,0	0,0
Z.n. Sectio oder anderen Uterus-OP (69)	6	1,2	0,6	0	0,0	0,0	0	0,0	0,0
Placenta praevia (70)	6	1,2	1,6	0	0,0	0,0	0	0,0	0,0
Vorzeitige Plazentalösung (71)	49	9,7	10,6	0	0,0	0,0	0	0,0	0,0
Sonstige uterine Blutungen (72)	8	1,6	0,8	0	0,0	0,0	0	0,0	0,0
Amnioninfektionssyndrom (V.a.) (73)	1		0,2	0	0,0	0,0	0	0,0	0,0
Fieber unter der Geburt (74)	0	0,0	0,0	0	0,0	0,0	0	0,0	0,0
Mütterliche Erkrankung (75)	5	1,0	1,4	0	0,0	0,0	0	0,0	0,0
Mangelnde Kooperation der Mutter (76)	0	0,0	0,2	0	0,0	0,0	0	0,0	0,0
Pathologisches CTG (77)	304	60,1	54,8	0	0,0	0,0	0	0,0	0,0
Grünes Fruchtwasser (78)	0	0,0	0,2	0	0,0	0,0	0	0,0	0,0
Aziose während der Geburt (79)	10	2,0	2,0	0	0,0	0,0	0	0,0	0,0
Nabelschnurvorfall (80)	27	5,3	4,7	0	0,0	0,0	0	0,0	0,0
V.a. sonstige Nabelschnurkomplikationen (81)	4	0,8	0,6	0	0,0	0,0	0	0,0	0,0
Protrahierte Geburt: Eröffnungsperiode (82)	5	1,0	0,6	0	0,0	0,0	0	0,0	0,0
Protrahierte Geburt: Austreibungsperiode (83)	3	0,6	1,0	0	0,0	0,0	0	0,0	0,0
Mißverhältnis zwischen Kopf und Becken (84)	3	0,6	0,4	0	0,0	0,0	0	0,0	0,0
Drohende / erfolgte Uterusruptur (85)	11	2,2	1,6	0	0,0	0,0	0	0,0	0,0
Querlage / Schräglage (86)	2	0,4	1,0	0	0,0	0,0	0	0,0	0,0
Beckenendlage (87)	3	0,6	0,8	0	0,0	0,0	0	0,0	0,0
Hintere Hinterhauptslage (88)	0	0,0	0,6	0	0,0	0,0	0	0,0	0,0
Vorderhauptslage (89)	1	0,2	0,0	0	0,0	0,0	0	0,0	0,0
Gesichtslage / Stirnlage (90)	3	0,6	0,4	0	0,0	0,0	0	0,0	0,0
Tiefer Querstand (91)	0	0,0	0,0	0	0,0	0,0	0	0,0	0,0
Hoher Geradstand (92)	3	0,6	0,2	0	0,0	0,0	0	0,0	0,0
Sonstige regelwidrige Schädellage (93)	1	0,2	0,2	0	0,0	0,0	0	0,0	0,0
HELLP (95)	1	0,2	0,2	0	0,0	0,0	0	0,0	0,0
Intrauteriner Fruchttod (96)	1	0,2	0,2	0	0,0	0,0	0	0,0	0,0
Pathologischer Dopplerbefund (97)	1	0,2	0,8	0	0,0	0,0	0	0,0	0,0
Schulterdystokie (98)	17	3,4	5,1	0	0,0	0,0	0	0,0	0,0
Sonstiges Risiko (94)	0	0,0	0,0	0	0,0	0,0	0	0,0	0,0

3.2.9 Anästhesie

	Hessen gesamt			Klinik			Vergleichskollektiv		
	2009		2008	2009		2008	2009		2008
	N	%	%	N	%	%	N	%	%
<i>Bezug: alle Spontangeburt</i>	28623	60,3	60,7	0	0,0	0,0	0	0,0	0,0
Allgemeinanästhesie	400	1,4	1,4	0	0,0	0,0	0	0,0	0,0
Pudendusnästhesie	135	0,5	0,5	0	0,0	0,0	0	0,0	0,0
Epi-/Periduralanästhesie	6388	22,3	21,2	0	0,0	0,0	0	0,0	0,0
Spinalanästhesie	130	0,5	0,4	0	0,0	0,0	0	0,0	0,0
Analgetika	6484	22,7	25,1	0	0,0	0,0	0	0,0	0,0
Akupunktur	939	3,3	4,0	0	0,0	0,0	0	0,0	0,0
Alternative Analgesien	1263	4,4	4,9	0	0,0	0,0	0	0,0	0,0
Sonstige	5134	17,9	16,8	0	0,0	0,0	0	0,0	0,0

<i>Bezug: alle vaginal-operativ entbundenen Schwangeren</i>	2732	5,8	5,5	0	0,0	0,0	0	0,0	0,0
---	------	-----	-----	---	-----	-----	---	-----	-----

Allgemeinanästhesie	42	1,5	2,1	0	0,0	0,0	0	0,0	0,0
Pudendusnästhesie	72	2,6	2,6	0	0,0	0,0	0	0,0	0,0
Epi-/Periduralanästhesie	1495	54,7	53,6	0	0,0	0,0	0	0,0	0,0
Spinalanästhesie	16	0,6	0,9	0	0,0	0,0	0	0,0	0,0
Analgetika	972	35,6	38,4	0	0,0	0,0	0	0,0	0,0
Akupunktur	102	3,7	4,6	0	0,0	0,0	0	0,0	0,0
Alternative Analgesien	202	7,4	6,9	0	0,0	0,0	0	0,0	0,0
Sonstige	536	19,6	19,4	0	0,0	0,0	0	0,0	0,0

<i>Bezug: alle primären Sectiones</i>	7447		15,5	0	0,0	0,0	0	0,0	0,0
---------------------------------------	------	--	------	---	-----	-----	---	-----	-----

Allgemeinanästhesie	1091	14,7	17,3	0	0,0	0,0	0	0,0	0,0
Pudendusnästhesie	2	0,0	0,0	0	0,0	0,0	0	0,0	0,0
Epi-/Periduralanästhesie	538	7,2	9,1	0	0,0	0,0	0	0,0	0,0
Spinalanästhesie	5499	73,8	68,4	0	0,0	0,0	0	0,0	0,0
Analgetika	247	3,3	3,3	0	0,0	0,0	0	0,0	0,0
Akupunktur	20	0,3	0,3	0	0,0	0,0	0	0,0	0,0

<i>Bezug: alle sekundären Sectiones</i>	7166	15,1	14,9	0	0,0	0,0	0	0,0	0,0
---	------	------	------	---	-----	-----	---	-----	-----

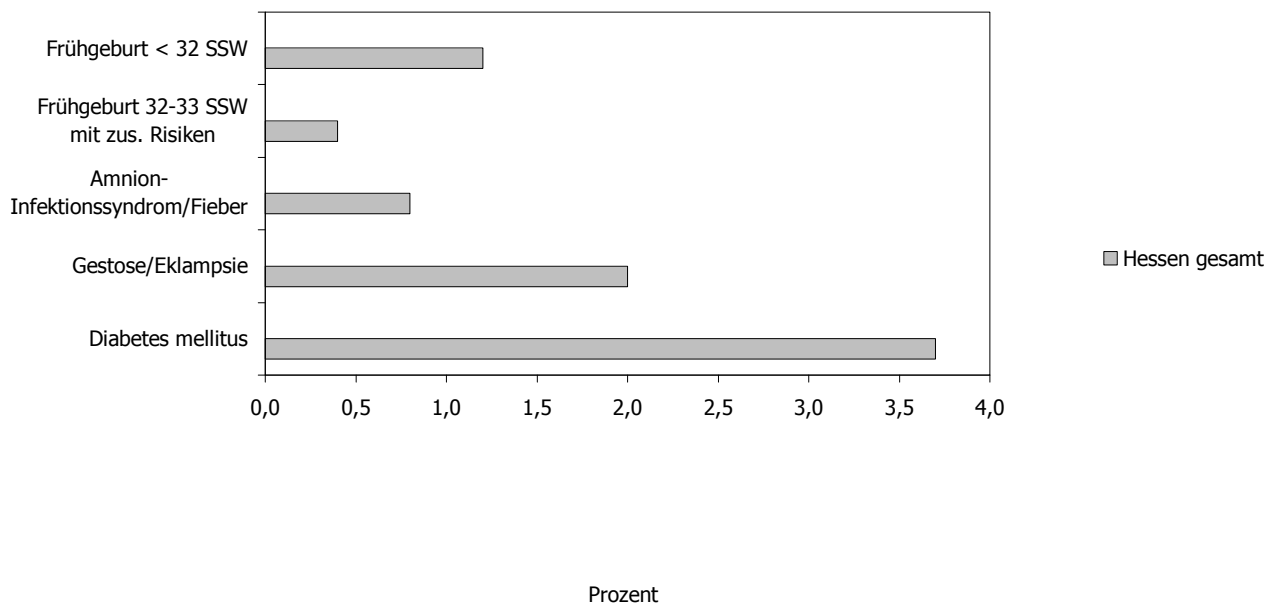
Allgemeinanästhesie	1744	24,3	27,2	0	0,0	0,0	0	0,0	0,0
Pudendusnästhesie	25	0,3	0,2	0	0,0	0,0	0	0,0	0,0
Epi-/Periduralanästhesie	2975	41,5	40,5	0	0,0	0,0	0	0,0	0,0
Spinalanästhesie	2779	38,8	36,3	0	0,0	0,0	0	0,0	0,0
Analgetika	1567	21,9	25,2	0	0,0	0,0	0	0,0	0,0
Akupunktur	139	1,9	2,4	0	0,0	0,0	0	0,0	0,0
Alternative Analgesien	295	4,1	4,6	0	0,0	0,0	0	0,0	0,0

3.2.10 Risikokollektivbildung (Regionalisierung)

Nach den Leitlinien der Gesellschaft für Neonatologie und Pädiatrische Intensivmedizin sollte bei nachfolgenden Risiken die Entbindung in einem Perinatalzentrum erfolgen.

	Hessen gesamt			Klinik			Vergleichskollektiv		
	2009		2008	2009		2008	2009		2008
	N	%	%	N	%	%	N	%	%
<i>Bezug: alle Schwangeren</i>	47490	100,0	100,0	0	0,0	0,0	0	0,0	0,0
Frühgeburt < 32 SSW	580	1,2	1,1	0	0,0	0,0	0	0,0	0,0
Frühgeburt 32 - 33 SSW mit zusätzlichen Risiken ¹	176	0,4	0,4	0	0,0	0,0	0	0,0	0,0
Amnion-Infektionssyndrom (73) oder Fieber unter der Geburt (74)	360	0,8	0,8	0	0,0	0,0	0	0,0	0,0
Gestose / Eklampsie (66)	961	2,0	2,2	0	0,0	0,0	0	0,0	0,0
Diabetes mellitus (68)	1762	3,7	3,9	0	0,0	0,0	0	0,0	0,0
<i>Bezug: alle Kinder</i>	48405	100,0	100,0	0	0,0	0,0	0	0,0	0,0
Zwillinge < 34 SSW	315	0,7	0,6	0	0,0	0,0	0	0,0	0,0
Höhergradige Mehrlinge	97	0,2	0,2	0	0,0	0,0	0	0,0	0,0

Risikokollektivbildung (Regionalisierung)



3.2.11 Erste kinderärztliche Untersuchung (U2)

	Hessen gesamt			Klinik			Vergleichskollektiv		
	2009		2008	2009		2008	2009		2008
	N	%	%	N	%	%	N	%	%
<i>Bezug: alle nach Hause entlassenen Kinder, die mind. bis zum 3. Tag in der geburts-hilflichen Klinik waren</i>	33607	69,4	69,8	0	0,0	0,0	0	0,0	0,0
U2 durchgeführt	29267	87,1	89,0	0	0,0	0,0	0	0,0	0,0

¹ vorzeitiger Blasensprung (60)
Gestose / Eklampsie (66)
Rh-Inkompatibilität (67)

Placenta praevia (70)
Sonstige uterine Blutungen (72)
V.a. Amnion-Infektionssyndrom (83)