



Externe Qualitätssicherung in der stationären Versorgung

# Cholezystektomie (Modul 12/1)

Jahresauswertung  
2009

**BASISAUSWERTUNG**

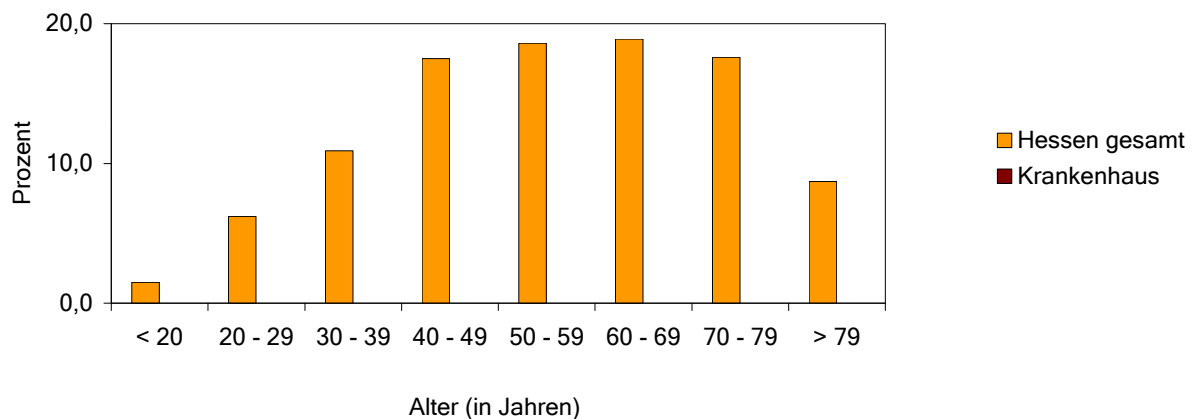
Anzahl importierter Datensätze

	Hessen gesamt		Krankenhaus	
	N	%	N	%
Gesamt	12304	100,0	0	0,0
1. Quartal	3323	27,0	0	0,0
2. Quartal	3150	25,6	0	0,0
3. Quartal	2888	23,5	0	0,0
4. Quartal	2943	23,9	0	0,0

**1. Basisdokumentation**

**Patienten: Altersverteilung (In Jahren)**

< 20 Jahre	181	1,5	0	0,0
20 - 29 Jahre	764	6,2	0	0,0
30 - 39 Jahre	1344	10,9	0	0,0
40 - 49 Jahre	2158	17,5	0	0,0
50 - 59 Jahre	2292	18,6	0	0,0
60 - 69 Jahre	2324	18,9	0	0,0
70 - 79 Jahre	2170	17,6	0	0,0
> 79 Jahre	1069	8,7	0	0,0



	Mittel	SD	5 %	25 %	Median	75 %	95 %
Hessen gesamt	56,2	17,4	26,0	44,0	57,0	70,0	83,0
Krankenhaus	0,0	0,0	0,0	0,0	0,0	0,0	0,0

**Geschlecht**

	N	%	N	%
männlich	4381	35,6	0	0,0
weiblich	7923	64,4	0	0,0

**Einstufung nach ASA-Klassifikation**

1: normaler, ansonsten gesunder Patient	2315	18,8	0	0,0
2: Patient mit leichter Allgemeinerkrankung	6870	55,8	0	0,0
3: Patient mit schwerer Allgemeinerkrankung und Leistungseinschränkung	2830	23,0	0	0,0
4: Patient mit inaktivierender Allgemeinerkrankung, ständiger Lebensbedrohung	275	2,2	0	0,0
5: moribunder Patient	14	0,1	0	0,0

	Hessen gesamt		Krankenhaus	
	N	%	N	%
Patienten gesamt	12304	100,0	0	0,0

## 2. Anamnese

Koliken	9427	76,6	0	0,0
Schmerzen im rechten Oberbauch	11517	93,6	0	0,0
Cholestase	1497	12,2	0	0,0

## 3. Diagnostik

### Gallensteinnachweis

Patienten mit sicherem Gallensteinnachweis <sup>1</sup>	11858	96,4	0	0,0
Abklärung durch Röntgen	142	1,2	0	0,0
Abklärung durch Sonographie	11702	98,7	0	0,0
Abklärung durch MRCP (Magnetresonananz-Cholangiographie)	182	1,5	0	0,0
Abklärung durch CT	455	3,8	0	0,0
Abklärung durch ERCP (endosk. retrograde Cholangio-Pankreaticographie)	1061	8,9	0	0,0
davon Steinextraktion	774	7,3	0	0,0
Abklärung durch Sonstiges	201	1,7	0	0,0

### Akute Entzündungszeichen

Patienten mit akuten Entzündungszeichen <sup>1</sup>	4236	34,4	0	0,0
Nachweis durch klinischen Befund	3884	91,7	0	0,0
Nachweis durch Leukozytose (> 12.000 Zellen pro mm <sup>3</sup> )	2857	67,4	0	0,0
Nachweis durch Temperatur (> 38° C rektal)	829	19,6	0	0,0
Nachweis durch Sonographie	3093	73	0	0,0

### Extrahepatische Cholestase

Patienten mit extrahepatischer Cholestase	978	7,9	0	0,0
davon Abklärung erfolgt <sup>1</sup>	965	98,7	0	0,0
durch Röntgen	32	3,3	0	0,0
durch Sonographie	410	42,5	0	0,0
durch ERCP (endosk. retrograde Cholangio-Pankreaticographie)	746	77,3	0	0,0
durch MRCP (Magnetresonananz-Cholangiographie)	80	8,3	0	0,0
durch CT	71	7,4	0	0,0
durch Sonstiges	38	3,9	0	0,0

## 4. Operation

medikamentöse Thromboseprophylaxe	12046	97,9	0	0,0
-----------------------------------	-------	------	---	-----

### Wundkontaminationsklassifikation (nach Definiton der CDC)

aseptische Eingriffe	6255	50,8	0	0,0
bedingt aseptische Eingriffe	5007	40,7	0	0,0
kontaminierte Eingriffe	689	5,6	0	0,0
septische Eingriffe	353	2,9	0	0,0

<sup>1</sup> Mehrfachnennungen möglich

	Hessen gesamt		Krankenhaus	
	N	%	N	%
Patienten gesamt	12304	100,0	0	0,0

**Intraoperative Gallengangsuntersuchung**

intraoperative Gallengangsuntersuchung	895	7,3	0	0,0
--	-----	-----	---	-----

**Bluttransfusion**

Bluttransfusion (Erythrozytenkonzentrate)	175	1,4	0	0,0
---	-----	-----	---	-----

**Schnitt-Naht-Zeit**

	Mittel	SD	5 %	25 %	Median	75 %	95 %
Hessen gesamt	66,7	34,4	30,0	45,0	60,0	80,0	130,0
Krankenhaus	0,0	0,0	0,0	0,0	0,0	0,0	0,0

**5. OPS 301****OPS-Schlüssel: Cholezystektomie**

	N	%	N	%
5-511.01 einfach, offen-chirurgisch, ohne op. Revision d. Gallengänge	639	5,2	0	0,0
5-511.02 einfach, offen-chirurgisch, mit op. Revision der Gallengänge	123	1,0	0	0,0
5-511.11 einfach, laparoskop., ohne lap. Revision der Gallengänge	10903	88,6	0	0,0
5-511.12 einfach, laparoskopisch, mit lap. Revision der Gallengänge	75	0,6	0	0,0
5-511.21 einfach, umsteigen laparoskop. - offen-chir., ohne op. Revision der Gallengänge	463	3,8	0	0,0
5-511.22 einfach, umsteigen laparoskop. - offen-chir., mit op. Revision der Gallengänge	85	0,7	0	0,0
5-511.3 erweitert	13	0,1	0	0,0
5-511.x sonstige	3	0,0	0	0,0
5-511.y N. n. bez.	0	0,0	0	0,0

**6. Befund****Intraoperativer Befund**

Patienten mit auffälligem Befund	12164	98,9	0	0,0
Gallenblasenstein(e)	11805	95,9	0	0,0
Gallengangstein(e)	207	1,7	0	0,0
operativ in gleicher Sitzung entfernt	164	79,2	0	0,0
belassen	43	20,8	0	0,0
Hydrops	2671	21,7	0	0,0
Akute Entzündung	4347	35,3	0	0,0
Empyem	1195	9,7	0	0,0
Gallenblasenperforation	550	4,5	0	0,0
Schrumpfgallenblase	341	2,8	0	0,0
Sonstiges	2575	20,9	0	0,0

**Histologischer Befund**

Patienten mit histologischem Befund	12226	99,4	0	0,0
-------------------------------------	-------	------	---	-----

	Hessen gesamt		Krankenhaus	
	N	%	N	%
Patienten gesamt	12304	100,0	0	0,0

## 7. Verlauf

### Eingriffsspezifische behandlungsbedürftige Intra- und postop. Komplikationen

Patienten mit mind. einer eingriffsspez. intra- oder postop. Komplikation	308	2,5	0	0,0
Blutung	81	0,7	0	0,0
sonstige Gallengangswegsverletzung	47	0,4	0	0,0
Okklusion oder Durchtrennung des DHC	11	0,1	0	0,0
Residualstein im Gallengang	57	0,5	0	0,0
Sonstige	141	1,1	0	0,0

### Postoperative Wundinfektion (nach Definition der CDC)

Fälle mit postoperativer Wundinfektion	143	1,2	0	0,0
A1: oberflächliche Infektion	95	66,4	0	0,0
A2: tiefe Infektion	29	20,3	0	0,0
A3: Räume/Organe	19	13,3	0	0,0

### Allgemeine behandlungsbedürftige postoperative Komplikationen

Patienten mit mind. einer allgemeinen behandlungsbed. postop. Komplikation	312	2,5	0	0,0
Pneumonie	65	0,5	0	0,0
kardiovaskuläre Komplikation(en)	107	0,9	0	0,0
tiefe Bein-/Beckenvenenthrombose	2	0,0	0	0,0
Lungenembolie	4	0,0	0	0,0
Harnwegsinfekt	23	0,2	0	0,0
Sonstige	204	1,7	0	0,0

### Reintervention

Reintervention wegen Komplikation erforderlich	204	1,7	0	0,0
--	-----	-----	---	-----

## 8. Entlassung

### Entlassungsdiagnose

K80.0	Gallenblasenstein mit akuter Cholezystitis	3293	26,8	0	0,0
K80.1	Gallenblasenstein mit sonstiger Cholezystitis	3565	29,0	0	0,0
K80.2	Gallenblasenstein ohne Cholezystitis	3610	29,3	0	0,0
K80.3	Gallengangsstein mit Cholangitis	58	0,5	0	0,0
K80.4	Gallengangsstein mit Cholezystitis	213	1,7	0	0,0
K80.5	Gallengangsstein ohne Cholangitis oder Cholezystitis	57	0,5	0	0,0
K80.8	Sonstige Cholelithiasis	50	0,4	0	0,0
K81.0	Akute Cholezystitis	562	4,6	0	0,0
K81.1	Chronische Cholezystitis	277	2,3	0	0,0
K81.8	Sonstige Formen der Cholezystitis	57	0,5	0	0,0
K81.9	Cholezystitis, nicht näher bezeichnet	18	0,1	0	0,0
K82.0	Verschluss der Gallenblase	0	0,0	0	0,0

Fortsetzung nächste Seite

	Hessen gesamt		Krankenhaus	
	N	%	N	%
Patienten gesamt	12304	100,0	0	0,0

*Fortsetzung Entlassungsdiagnose*

K82.1	Hydrops der Gallenblase	41	0,3	0	0,0
K82.2	Perforation der Gallenblase	51	0,4	0	0,0
K82.3	Gallenblasenfistel	3	0,0	0	0,0
K82.4	Cholesteatose der Gallenblase	7	0,1	0	0,0
K82.8	Sonstige näher bez. Krankheiten der Gallenblase	64	0,5	0	0,0
K82.9	Krankheit der Gallenblase, nicht näher bezeichnet	4	0,0	0	0,0
K83	Sonstige Krankheiten der Gallenwege	25	0,2	0	0,0
K85	Akute Pankreatitis	90	0,7	0	0,0
	sonstige Diagnosen	259	2,1	0	0,0

**Entlassungsgrund**

1: Behandlung regulär beendet	10714	87,1	0	0,0
2: Behandlung beendet, nachstationäre Behandlung vorgesehen	1078	8,8	0	0,0
3: Behandlung aus sonstigen Gründen beendet	82	0,7	0	0,0
4: Behandlung gegen ärztlichen Rat beendet	58	0,5	0	0,0
5: Zuständigkeitswechsel der Kostenträgers	0	0,0	0	0,0
6: Verlegung in ein anderes Krankenhaus	91	0,7	0	0,0
7: Tod	115	0,9	0	0,0
8: Verlegung in ein anderes Krankenhaus im Rahmen einer Zusammenarbeit	5	0,0	0	0,0
9: Entlassung in eine Rehabilitationseinrichtung	50	0,4	0	0,0
10: Entlassung in eine Pflegeeinrichtung	56	0,5	0	0,0
11: Entlassung in ein Hospiz	2	0,0	0	0,0
12: Interne Verlegung	13	0,1	0	0,0
13: externe Verlegung zur psychiatrischen Behandlung	0	0,0	0	0,0
14: Behandlung aus sonstigen Gründen beendet, nachstationäre Behandlung vorgesehen	0	0,0	0	0,0
15: Behandlung gegen ärztlichen Rat beendet, nachstationäre Behandlung vorgesehen	0	0,0	0	0,0
16: externe Verlegung mit Rückverlegung oder Wechsel zwischen den Entgeltbereichen der DRG-Fallpauschalen, nach der BpflV oder für besondere Einrichtungen nach § 17b Abs. 1 Satz 15 KHG mit Rückverlegung	0	0,0	0	0,0
17: interne Verlegung mit Wechsel zwischen den Entgeltbereichen der DRG-Fallpauschalen, nach der BpflV oder für besondere Einrichtungen nach § 17b Abs. 1 Satz 15 KHG	0	0,0	0	0,0
18: Rückverlegung	0	0,0	0	0,0
19: Entlassung vor Wiederaufnahme mit Neueinstufung	0	0,0	0	0,0
20: Entlassung vor Wiederaufnahme mit Neueinstufung wegen Komplikation	0	0,0	0	0,0
21: Entlassung mit nachfolgender Wiederaufnahme	0	0,0	0	0,0

**Präoperative Verweildauer**

0 Tage	4462	36,3	0	0,0
1 Tag	3997	32,5	0	0,0
2 Tage	1168	9,5	0	0,0
> 2 Tage	2677	21,8	0	0,0

**Gesamt-Verweildauer**

1 - 7 Tage	8964	72,9	0	0,0
8 - 14 Tage	2230	18,1	0	0,0
15 - 21 Tage	555	4,5	0	0,0
> 21 Tage	2677	4,5	0	0,0

<i>Gesamtverweildauer (in Tagen)</i>	Mittel	SD	5 %	25 %	Median	75 %	95 %
Hessen gesamt	7,2	8,1	2,0	3,0	5,0	8,0	20,0
Krankenhaus	0,0	0,0	0,0	0,0	0,0	0,0	0,0