



Externe Qualitätssicherung in der stationären Versorgung

Schlaganfall-Frührehabilitation

Jahresauswertung

2007 - 2009

- Hirninfarkt -

Inhaltsverzeichnis

	Seite
Leseanleitung	2
1. Basisdaten	3
Einweisungsdiagnosen	3
Zuweisende Kliniken	3
Zuweisende Stationen	3
Regionale Verteilung der Patienten	3
Latenz Ereignis - Aufnahme Früreha	4
Geschlecht	4
Altersverteilung	4
Wohnsituation	5
Status bei Aufnahme	5
Status bei Entlassunf	5
2. Neurologischer Befund	6
Aphasie, Dysarthrie, Dysphagie	6
Koma-Remissions-Skale (KRS)	6
Mod. Rakin-Scale	7
Barthel-Index	7
Summenscore	7
Einzel-Items	8
Frühreha Barthel	9
Neglect	10
Gedächtnisstörung	10
Depression	10
3. Diagnostik	10
4. Behandlungsrelevante Komplikationen	11
5. Sekundärprophylaxe	12
6. Behandlungsende	12
Stationäre Verweildauer	12
Beatmung	12
Entlassungs-/Verlegungsstatus	12
Wiederaufnahme	12
Kooperationspartner	13
7. Anhang - Hauptdiagnosen	14
Hirnfarkt (I63.-)	14
Subarachnoidalblutung (I60.-)	14
Intrazerebrale Blutung (I61.-)	14

Leseanleitung

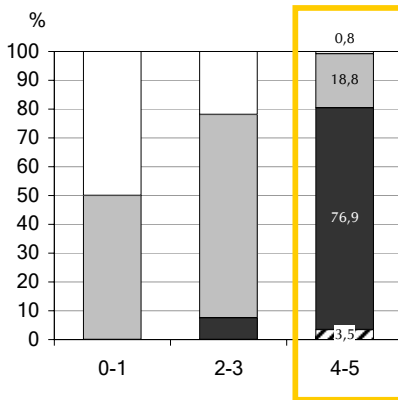
Die Basisauswertung umfasst die deskriptive Abbildung der Ergebnisse der erhobenen Daten.

Die Ergebnisse der **eigenen Klinik** werden denen aller Kliniken **in Hessen** gegenübergestellt.

	Hessen gesamt		eigene Klinik	
	N	%	N	%
Datensätze gesamt	1 786	100,0	0	0,0

Erläuterung der grafischen Verlaufsdarstellung am Beispiel des Rankin-Scale

mod. Rankin-Scale		Hessen gesamt	
am 1. Tag nach Aufnahme		N	%
(0) Keine Symptome		2	0,1
(1) Keine wesentliche Funktionseinschränkung trotz Symptome		0	0,0
(2) Geringgradige Funktionseinschränkung		15	0,8
(3) Mäßiggradige Funktionseinschränkung		90	5,0
(4) Mittelschwere Funktionseinschränkung		592	33,1
(5) Schwere Funktionseinschränkung		1 087	60,9
(6) Tod		0	0,0
bei Entlassung/Verlegung			
<input type="checkbox"/> Keine Symptome		8	0,4
<input type="checkbox"/> Keine wesentliche Funktionseinschränkung trotz Symptome		29	1,6
<input type="checkbox"/> Geringgradige Funktionseinschränkung		89	5,0
<input type="checkbox"/> Mäßiggradige Funktionseinschränkung		302	16,9
<input type="checkbox"/> Mittelschwere Funktionseinschränkung		767	42,9
<input type="checkbox"/> Schwere Funktionseinschränkung		532	29,8
<input checked="" type="checkbox"/> Tod		59	3,3



Von den Patienten mit schwerer bis mittelschwerer Funktionseinschränkung (FE) bei Aufnahme 33,1% + 60,9% = 94% haben bei Entlassung noch:

- 0,8 % keine bis keine wesentliche Funktionseinschränkung
- 18,8 % gering- bis mäßiggradige Funktionseinschränkung
- 76,9 % mittelschwere bis schwere Funktionseinschränkung
- 3,5 % sind verstorben

* zertifiziert durch die Deutsche Schlaganfallgesellschaft und die Stiftung Deutsche Schlaganfallhilfe

1. Basisdaten

Hessen gesamt Krankenhaus

	Hessen gesamt		Krankenhaus	
	N	%	N	%
Datensätze gesamt	1 786	100,0	0	0,0

Einweisungsdiagnose

	N	%	N	%
I 63.- Hirninfarkt	1 786	100,0	0	0,0
I 60.- Subarachnoidalblutung	0	0,0	0	0,0
I 61.- Intrazerebrale Blutung	0	0,0	0	0,0
Andere	0	0,0	0	0,0

Zuweisende Klinik

	N	%	N	%
Innere Medizin	388	21,7	0	0,0
Neurochirurgie	133	7,4	0	0,0
Neurologie	1 068	59,8	0	0,0
Andere	197	11,0	0	0,0

mit Angabe der Klinik-Nr.			0	0,0
---------------------------	--	--	---	-----

1	Darstellung entfällt in Gesamtauswertung			
2				
3				
4				
5				
6				
7				
8				
9				
10				

Patient kommt von

	N	%	N	%
Intensivstation	502	28,1	0	0,0
Überwachungseinheit	122	6,8	0	0,0
Stroke Unit	434	24,3	0	0,0
Allgemeinstation	552	30,9	0	0,0
Sonstige	176	9,9	0	0,0

Regionale Verteilung der Patienten

Patienten mit Angabe der Postleitzahl	696	39,0	0	0,0
---------------------------------------	-----	------	---	-----

Ausgabe der zehn häufigsten Kreise nach Postleitzahl des Wohnorts der Patienten

Bezug: alle Schlaganfallpatienten der eigenen Klinik

	Interner Anteil		Marktanteil		
	N	%	N ges.	N	%
Darstellung entfällt in Gesamtauswertung					

Marktanteil: Aufteilung des eigenen Kollektivs auf die zehn häufigsten Regionen (=Hauptbezugsgebiet)
 Relation der eigenen Werte (2. Spalte N) zu den insgesamt in der entsprechenden Region (1. Spalte N)
 Schlaganfallpatienten (= Marktanteil der Klinik im jeweiligen Landkreis)

	Hessen gesamt		Krankenhaus	
	N	%	N	%
Datensätze gesamt	1 786	100,0	0	0,0

Latenz Ereignis - Aufnahme Frühreha

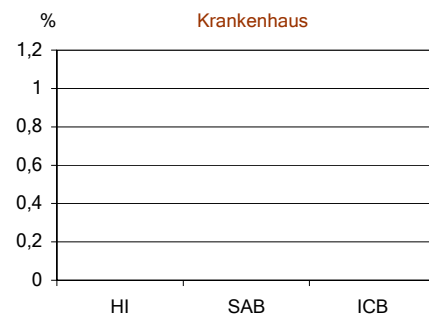
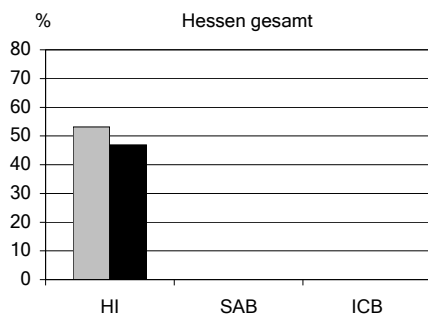
<= 7 Tage	320	17,9	0	0,0
8 - 14 Tage	646	36,2	0	0,0
15 - 21 Tage	299	16,7	0	0,0
> 21 Tage	443	24,8	0	0,0
unbekannt	78	4,4	0	0,0

	N	%	Mittel	S	5%	25%	Median	75%	95%
Hessen gesamt	1 708	95,6	19,4	20,4	5,0	9,0	13,0	22,0	57,0
Krankenhaus	0	0,0	0,0	0,0	0,0	0,0	0,0	0,0	0,0

Geschlecht

	männlich	weiblich		
	948	838	53,1	46,9
	0	0	0,0	0,0

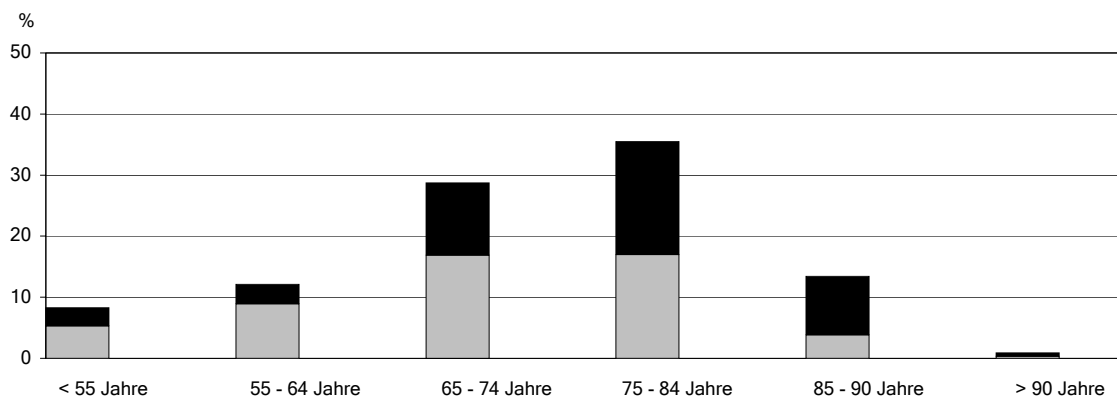
Einweisungsdiagnose / Geschlecht



Altersverteilung

< 55 Jahre	148	8,3	0	0,0
55 - 64 Jahre	216	12,1	0	0,0
65 - 74 Jahre	513	28,7	0	0,0
75 - 84 Jahre	633	35,4	0	0,0
85 - 90 Jahre	239	13,4	0	0,0
> 90 Jahre	15	0,8	0	0,0

	N	%	Mittel	S	5%	25%	Median	75%	95%
Hessen gesamt	1 764	98,8	71,7	14,3	48,0	66,0	74,0	81,0	88,0
Krankenhaus	0	0,0	0,0	0,0	0,0	0,0	0,0	0,0	0,0



Wohnsituation vor Akutereignis

Hessen gesamt Krankenhaus

	N	%	N	%
Datensätze gesamt	1 786	100,0	0	0,0

Vor Frühreha

Lyse	267	14,9	0	0,0
operative Dekompression	66	3,7	0	0,0
osteoklastische Entlastung	93	5,2	0	0,0
operative Hämatomausräumung	30	1,7	0	0,0

Status bei Aufnahme

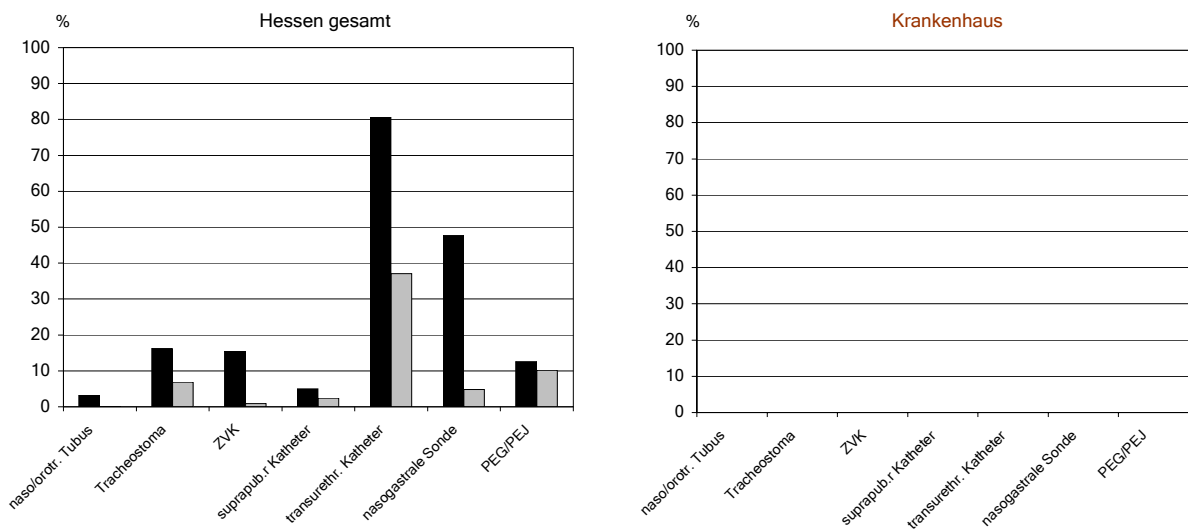
naso/orotrachealer Tubus	61	3,4	0	0,0
Tracheostoma	298	16,7	0	0,0
ZVK	294	16,5	0	0,0
passagere Liquorableitung	4	0,2	0	0,0
MRSA	113	6,3	0	0,0
andere multiresistente Keime mit Isolationspflicht	12	0,7	0	0,0
Dekubitus (ab Grad 2)	47	2,6	0	0,0
suprapubischer Katheter	93	5,2	0	0,0
transurethraler Katheter	1 447	81,0	0	0,0
nasogastrale Sonde	878	49,2	0	0,0
PEG/PEJ	232	13,0	0	0,0
Dialysepflicht	25	1,4	0	0,0
Vorgenanntes trifft nicht zu	165	9,2	0	0,0

Status bei Entlassung/Verlegung (excl. Verstorbener)

	1 630	100,0	0	100,0
--	-------	-------	---	-------

naso/orotrachealer Tubus	8	0,5	0	0,0
Tracheostoma	147	9,0	0	0,0
ZVK	20	1,2	0	0,0
passagere Liquorableitung	0	0,0	0	0,0
MRSA	53	3,3	0	0,0
andere multiresistente Keime mit Isolationspflicht	17	1,0	0	0,0
Dekubitus (ab Grad 2)	23	1,4	0	0,0
suprapubischer Katheter	281	17,2	0	0,0
transurethraler Katheter	650	39,9	0	0,0
nasogastrale Sonde	90	5,5	0	0,0
PEG/PEJ	609	37,4	0	0,0
Dialysepflicht	14	0,9	0	0,0
Vorgenanntes trifft nicht zu	554	34,0	0	0,0

Status bei Aufnahme vs. Entlassung/Verlegung (excl. Verstorbener)



2. Neurologischer Befund

Hessen gesamt Krankenhaus

Datensätze gesamt	Hessen gesamt		Krankenhaus	
	N	%	N	%
	1 786	100,0	0	0,0

Aphasie, Dysarthrie, Dysphagie ¹

bei Aufnahme

Aphasie	788	44,1	0	0,0
Dysarthrie	617	34,5	0	0,0
Dysphagie	1 193	66,8	0	0,0
3fach-Störung	179	10,0	0	0,0
keine Störung	133	7,4	0	0,0
Störungen nicht beurteilbar	201	11,3	0	0,0

bei Entlassung/Verlegung (excl. Verstorbene)

	1 630	100,0	0	100,0
Aphasie	600	36,8	0	0,0
Dysarthrie	402	24,7	0	0,0
Dysphagie	702	43,1	0	0,0
3fach-Störung	98	6,0	0	0,0
keine Störung	479	29,4	0	0,0
Störungen nicht beurteilbar	47	2,9	0	0,0

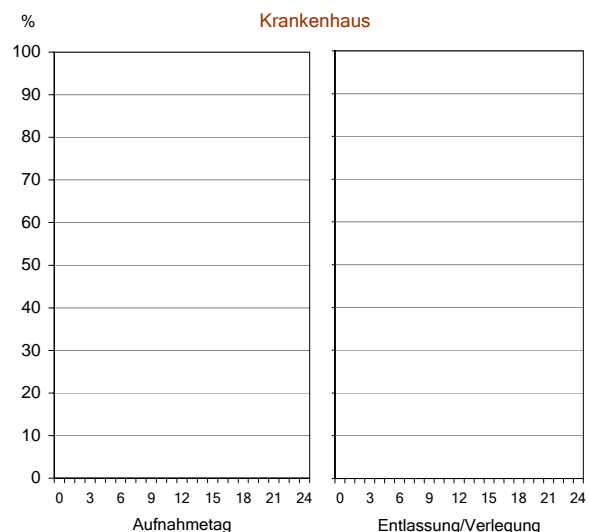
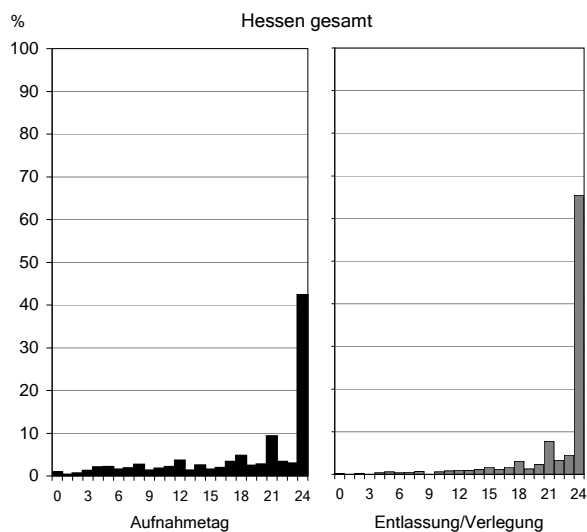
Koma-Remissions-Skale (KRS)

am Aufnahmetag

Summenscore: < 10	284	15,9	0	0,0
10 - 19	470	26,3	0	0,0
20 - 23	316	17,7	0	0,0
24	716	40,1	0	0,0
Mittelwert	18		0	
Median	21		0	

bei Entlassung/Verlegung

Summenscore: < 10	148	8,3	0	0,0
10 - 19	256	14,3	0	0,0
20 - 23	300	16,8	0	0,0
24	1 081	60,6	0	0,0
Mittelwert	22		0	
Median	24		0	



¹ Mehrfachstörungen möglich

Hessen gesamt Krankenhaus

Datensätze gesamt	Hessen gesamt		Krankenhaus	
	N	%	N	%
	1 786	100,0	0	0,0

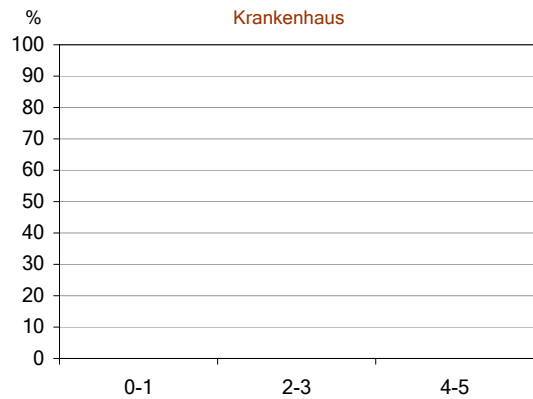
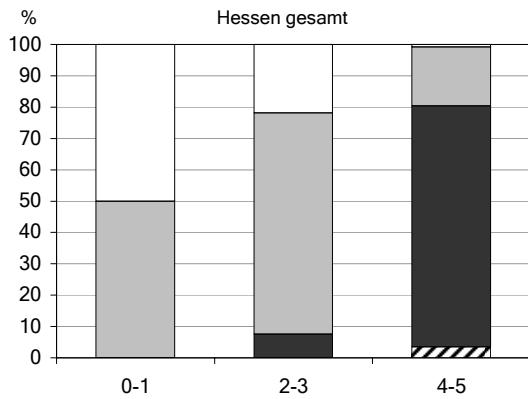
mod. Rankin-Scale

am Aufnahmetag

Rang	Beschreibung	Hessen gesamt N	Hessen gesamt %	Krankenhaus N	Krankenhaus %
(0)	Keine Symptome	2	0,1	0	0,0
(1)	Keine wesentliche Funktionseinschränkung trotz Symptome	0	0,0	0	0,0
(2)	Geringgradige Funktionseinschränkung	15	0,8	0	0,0
(3)	Mäßiggradige Funktionseinschränkung	90	5,0	0	0,0
(4)	Mittelschwere Funktionseinschränkung	592	33,1	0	0,0
(5)	Schwere Funktionseinschränkung	1 087	60,9	0	0,0
(6)	Tod	0	0,0	0	0,0

bei Entlassung/Verlegung

Rang	Beschreibung	Hessen gesamt N	Hessen gesamt %	Krankenhaus N	Krankenhaus %
(0)	Keine Symptome	8	0,4	0	0,0
(1)	Keine wesentliche Funktionseinschränkung trotz Symptome	29	1,6	0	0,0
(2)	Geringgradige Funktionseinschränkung	89	5,0	0	0,0
(3)	Mäßiggradige Funktionseinschränkung	302	16,9	0	0,0
(4)	Mittelschwere Funktionseinschränkung	767	42,9	0	0,0
(5)	Schwere Funktionseinschränkung	532	29,8	0	0,0
(6)	Tod	59	3,3	0	0,0



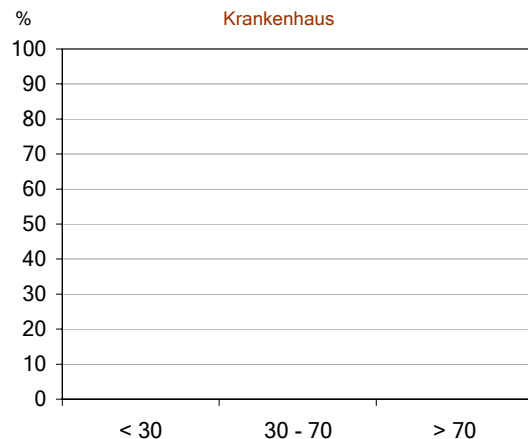
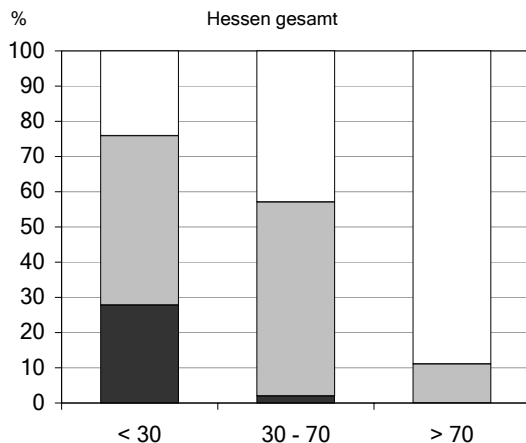
Frühreha-Barthel-Index

Summen-Frühreha-Barthel-Index am Aufnahmetag

Kategorie	Hessen gesamt N	Hessen gesamt %	Krankenhaus N	Krankenhaus %
< 30 - schwer	1 727	96,7	0	0,0
30 - 70 - moderat	50	2,8	0	0,0
> 70 - leicht	9	0,5	0	0,0

Summen-Frühreha-Barthel-Index bei Entlassung/Verlegung

Kategorie	Hessen gesamt N	Hessen gesamt %	Krankenhaus N	Krankenhaus %
< 30 - schwer	1 242	69,5	0	0,0
30 - 70 - moderat	411	23,0	0	0,0
> 70 - leicht	133	7,4	0	0,0



Fortsetzung - Barthel-Index

Hessen gesamt

Krankenhaus

			N	%	N	%
Datensätze gesamt			1 786	100,0	0	0,0
Kontrolle des Stuhlgangs	am Aufnahmetag	kontinent	89	5,0	0	0,0
		gelegentlicher Verlust	184	10,3	0	0,0
		inkontinent	1 513	84,7	0	0,0
	<i>bei Entlassung Verlegung</i>	<i>kontinent</i>	<i>432</i>	<i>26,5</i>	<i>0</i>	<i>0,0</i>
		<i>gelegentlicher Verlust</i>	<i>332</i>	<i>20,4</i>	<i>0</i>	<i>0,0</i>
<i>inkontinent</i>		<i>866</i>	<i>53,1</i>	<i>0</i>	<i>0,0</i>	
Harnkontrolle	am Aufnahmetag	kontinent	58	3,2	0	0,0
		gelegentlicher Verlust	88	4,9	0	0,0
		inkontinent	1 640	91,8	0	0,0
	<i>bei Entlassung Verlegung</i>	<i>kontinent</i>	<i>312</i>	<i>19,1</i>	<i>0</i>	<i>0,0</i>
		<i>gelegentlicher Verlust</i>	<i>262</i>	<i>16,1</i>	<i>0</i>	<i>0,0</i>
<i>inkontinent</i>		<i>1 056</i>	<i>64,8</i>	<i>0</i>	<i>0,0</i>	
Körperpflege	am Aufnahmetag	unabhängig	34	1,9	0	0,0
		benötigt Hilfe	1 752	98,1	0	0,0
	<i>bei Entlassung Verlegung</i>	<i>unabhängig</i>	<i>266</i>	<i>16,3</i>	<i>0</i>	<i>0,0</i>
		<i>benötigt Hilfe</i>	<i>1 364</i>	<i>83,7</i>	<i>0</i>	<i>0,0</i>
Toilettenbenutzung	am Aufnahmetag	unabhängig	19	1,1	0	0,0
		benötigt einige Hilfe	177	9,9	0	0,0
		abhängig	1 590	89,0	0	0,0
	<i>bei Entlassung Verlegung</i>	<i>unabhängig</i>	<i>180</i>	<i>11,0</i>	<i>0</i>	<i>0,0</i>
		<i>benötigt einige Hilfe</i>	<i>570</i>	<i>35,0</i>	<i>0</i>	<i>0,0</i>
<i>abhängig</i>		<i>880</i>	<i>54,0</i>	<i>0</i>	<i>0,0</i>	
Essen	am Aufnahmetag	selbständig	34	1,9	0	0,0
		benötigt Hilfe	439	24,6	0	0,0
		kann nicht essen	1 313	73,5	0	0,0
	<i>bei Entlassung Verlegung</i>	<i>selbständig</i>	<i>298</i>	<i>18,3</i>	<i>0</i>	<i>0,0</i>
		<i>benötigt Hilfe</i>	<i>789</i>	<i>48,4</i>	<i>0</i>	<i>0,0</i>
<i>kann nicht essen</i>		<i>543</i>	<i>33,3</i>	<i>0</i>	<i>0,0</i>	
Transfer Bett - Stuhl	am Aufnahmetag	vollständig selbständig	42	2,4	0	0,0
		geringe Unterstützung	127	7,1	0	0,0
		große Unterstützung	276	15,5	0	0,0
		vollständig abhängig	1 341	75,1	0	0,0
	<i>bei Entlassung Verlegung</i>	<i>vollständig selbständig</i>	<i>273</i>	<i>16,7</i>	<i>0</i>	<i>0,0</i>
		<i>geringe Unterstützung</i>	<i>442</i>	<i>27,1</i>	<i>0</i>	<i>0,0</i>
		<i>große Unterstützung</i>	<i>424</i>	<i>26,0</i>	<i>0</i>	<i>0,0</i>
		<i>vollständig abhängig</i>	<i>491</i>	<i>30,1</i>	<i>0</i>	<i>0,0</i>
Fortbewegung	am Aufnahmetag	unabhängig gehen	23	1,3	0	0,0
		gehen mit Hilfe	89	5,0	0	0,0
		unabhängig im Rollstuhl	53	3,0	0	0,0
		nicht mobil	1 621	90,8	0	0,0
	<i>bei Entlassung Verlegung</i>	<i>unabhängig gehen</i>	<i>170</i>	<i>10,4</i>	<i>0</i>	<i>0,0</i>
<i>gehen mit Hilfe</i>		<i>283</i>	<i>17,4</i>	<i>0</i>	<i>0,0</i>	
<i>Unabhängig im Rollstuhl</i>		<i>230</i>	<i>14,1</i>	<i>0</i>	<i>0,0</i>	
		<i>nicht mobil</i>	<i>947</i>	<i>58,1</i>	<i>0</i>	<i>0,0</i>
An- und Ausziehen	am Aufnahmetag	Unabhängig	19	1,1	0	0,0
		benötigt einige Hilfe	207	11,6	0	0,0
		abhängig	1 560	87,3	0	0,0
	<i>bei Entlassung Verlegung</i>	<i>Unabhängig</i>	<i>130</i>	<i>8,0</i>	<i>0</i>	<i>0,0</i>
		<i>benötigt einige Hilfe</i>	<i>742</i>	<i>45,5</i>	<i>0</i>	<i>0,0</i>
<i>abhängig</i>		<i>758</i>	<i>46,5</i>	<i>0</i>	<i>0,0</i>	
Treppensteigen	am Aufnahmetag	unabhängig	9	0,5	0	0,0
		benötigt Hilfe	72	4,0	0	0,0
		unmöglich	1 705	95,5	0	0,0
	<i>bei Entlassung Verlegung</i>	<i>unabhängig</i>	<i>86</i>	<i>5,3</i>	<i>0</i>	<i>0,0</i>
		<i>benötigt Hilfe</i>	<i>343</i>	<i>21,0</i>	<i>0</i>	<i>0,0</i>
<i>unmöglich</i>		<i>1 201</i>	<i>73,7</i>	<i>0</i>	<i>0,0</i>	
Baden / Duschen	am Aufnahmetag	unabhängig	20	1,1	0	0,0
		abhängig	1 766	98,9	0	0,0
	<i>bei Entlassung Verlegung</i>	<i>unabhängig</i>	<i>100</i>	<i>6,1</i>	<i>0</i>	<i>0,0</i>
		<i>abhängig</i>	<i>1 530</i>	<i>93,9</i>	<i>0</i>	<i>0,0</i>

	Hessen gesamt		Krankenhaus	
	N	%	N	%
Datensätze gesamt	1 786	100,0	0	0,0

Frühreha Barthel

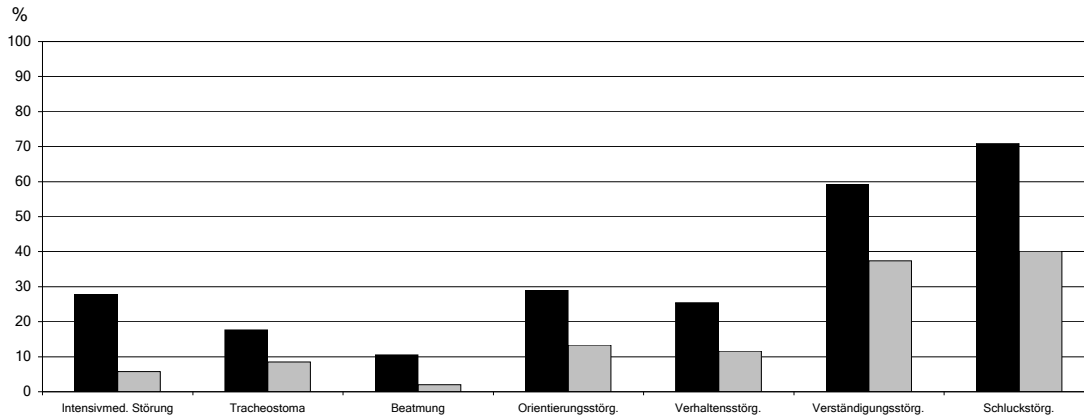
am Aufnahmetag

	N	%	N	%
Intensivmedizinisch überwachungsbedürftige Störung	565	31,6	0	0,0
Absaugpflichtiges Tracheostoma	362	20,3	0	0,0
Dauerhafte / intermittierende Beatmung	224	12,5	0	0,0
Beaufsichtigungspflichtige Orientierungsstörung	574	32,1	0	0,0
Beaufsichtigungspflichtige Verhaltensstörung	508	28,4	0	0,0
Schwere Verständigungsstörung	1 185	66,3	0	0,0
Beaufsichtigungspflichtige Schluckstörung	1 408	78,8	0	0,0

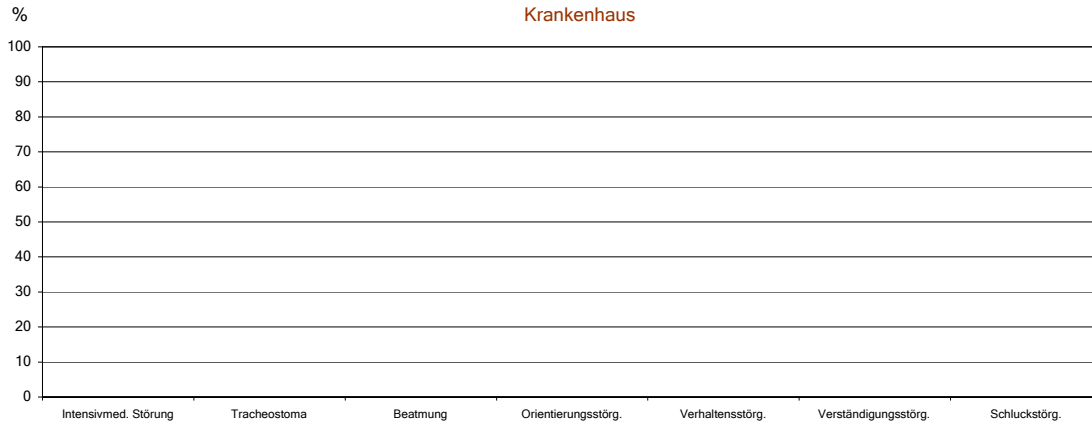
bei Entlassung/Verlegung

	N	%	N	%
Intensivmedizinisch überwachungsbedürftige Störung	104	5,8	0	0,0
Absaugpflichtiges Tracheostoma	151	8,5	0	0,0
Dauerhafte / intermittierende Beatmung	36	2,0	0	0,0
Beaufsichtigungspflichtige Orientierungsstörung	238	13,3	0	0,0
Beaufsichtigungspflichtige Verhaltensstörung	207	11,6	0	0,0
Schwere Verständigungsstörung	668	37,4	0	0,0
Beaufsichtigungspflichtige Schluckstörung	717	40,1	0	0,0

Hessen gesamt



Krankenhaus



	Hessen gesamt		Krankenhaus	
	N	%	N	%
Datensätze gesamt	1 786	100,0	0	0,0

Neglect bei Aufnahme

schwer	389	21,8	0	0,0
mäßig	380	21,3	0	0,0
nicht	519	29,1	0	0,0
nicht beurteilbar	498	27,9	0	0,0

Neglect bei Entlassung / Verlegung

schwer	239	13,4	0	0,0
mäßig	515	28,8	0	0,0
nicht	744	41,7	0	0,0
nicht beurteilbar	132	7,4	0	0,0

Gedächtnisstörung bei Aufnahme

schwer	360	20,2	0	0,0
mäßig	435	24,4	0	0,0
nicht	240	13,4	0	0,0
nicht beurteilbar	751	42,0	0	0,0

Gedächtnisstörung bei Entlassung / Verlegung

schwer	262	14,7	0	0,0
mäßig	580	32,5	0	0,0
nicht	452	25,3	0	0,0
nicht beurteilbar	336	18,8	0	0,0

Depression bei Aufnahme

schwer	241	13,5	0	0,0
mäßig	485	27,2	0	0,0
nicht	339	19,0	0	0,0
nicht beurteilbar	721	40,4	0	0,0

Depression bei Entlassung / Verlegung

schwer	114	6,4	0	0,0
mäßig	651	36,5	0	0,0
nicht	589	33,0	0	0,0
nicht beurteilbar	276	15,5	0	0,0

3. Diagnostik**Vor Aufnahme durchgeführt**

Bildgebung (cCT/MRT)	1 666	93,3	0	0,0
Echokardiographie	813	45,5	0	0,0
Zerebrovaskulärer Ultraschall	990	55,4	0	0,0
Angiographie	283	15,8	0	0,0
Tracheoskopie	126	7,1	0	0,0
Schlucktestung	470	26,3	0	0,0

Während Frühreha durchgeführt

Bildgebung (cCT/MRT)	844	47,3	0	0,0
Echokardiographie	471	26,4	0	0,0
Zerebrovaskulärer Ultraschall	240	13,4	0	0,0
Angiographie	14	0,8	0	0,0
Tracheoskopie	1 329	74,4	0	0,0
Schlucktestung	1 333	74,6	0	0,0

	Hessen gesamt		Krankenhaus	
	N	%	N	%
Datensätze gesamt	1 786	100,0	0	0,0

4. Behandlungsrelevante Komplikationen

Patienten mit einer oder mehreren Komplikationen	889	49,8	0	0,0
Bestimmte infektiöse und parasitäre Krankheiten (A00 - B99)	106	11,9	0	0,0
• Infektiöse Darmkrankheiten (A00 - A09)	48	5,4	0	0,0
• Sepsis (A40 - A41)	11	1,2	0	0,0
Endokrine, Ernährungs- und Stoffwechselkrankheiten (E00 - E90)	37	4,2	0	0,0
• Stoffwechselstörungen (E70 - E90)	26	2,9	0	0,0
Psychische und Verhaltensstörungen (F00 - F99)	16	1,8	0	0,0
Krankheiten des Nervensystems (G00 - G99)	27	3,0	0	0,0
• Hydrozephalus (G91)	5	0,6	0	0,0
• Epilepsie (G40)	7	0,8	0	0,0
Krankheiten des Kreislaufsystems (I00 - I99)	117	13,2	0	0,0
• Hypertonie (I10 - I15)	7	0,8	0	0,0
• Ischämische Herzkrankheit (I20 - I25)	19	2,1	0	0,0
• Rhythmusstörungen (I44 - I49)	26	2,9	0	0,0
• Herzinsuffizienz (I50)	16	1,8	0	0,0
• Zerebrovaskuläre Krankheiten (I60 - I69)	14	1,6	0	0,0
• Thrombose / Embolie (I80 - I82)	4	0,4	0	0,0
Krankheiten des Atmungssystems (J00 - J99)	195	21,9	0	0,0
• akute Pneumonie / Bronchitis (J12 - J21)	70	7,9	0	0,0
• Aspirationspneumonie (J69)	56	6,3	0	0,0
• Pleuraerguss (J10.1; J11.1; J90; J91)	19	2,1	0	0,0
• Akute Ateminsuffizienz (J96)	77	8,7	0	0,0
Krankheiten des Verdauungssystems (K00 - K93)	83	9,3	0	0,0
• Erkrankungen des Ösophagus, Magens und Duodenum (K230 - K31)	27	3,0	0	0,0
• Nichtinfektiöse Enteritis/Kolitis und sonstige Darmerkrankungen (K50 - K63)	41	4,6	0	0,0
Krankheiten der Haut und der Unterhaut (L00 - L99)	29	3,3	0	0,0
• Dekubitus (L89)	27	3,0	0	0,0
Krankheiten des Urogenitalsystems (N00 - N99)	99	11,1	0	0,0
• Niereninsuffizienz (N17 - N19)	17	1,9	0	0,0
• Blasenentzündung, Harnwegsinfekt (N30; N39)	78	8,8	0	0,0
Symptome u. abnorme klinische u. Laborbefunde anderenorts nicht klassifiziert (R00 - R99)	67	7,5	0	0,0
• Erbrechen (R11)	14	1,6	0	0,0
• Dysphagie (R13)	9	1,0	0	0,0
Verletzungen, Vergiftungen und bestimmte andere Folgen äußerer Ursachen (S00 - T98)	24	2,7	0	0,0
Faktoren, die zur Inanspruchnahme des Gesundheitssystems führen (Z00 - Z99)	25	2,8	0	0,0
• Keimträger einer bakterielle Krankheit (Z22.3)	20	2,2	0	0,0
Patienten mit Verlegung auf Grund von Komplikationen	0	0,0	0	0,0

	Hessen gesamt		Krankenhaus	
	N	%	N	%
Datensätze gesamt	1 786	100,0	0	0,0

5. Sekundärprophylaxe

	N	%	N	%
durchgeführt	1 626	91,0	0	0,0
therapeutische Antikoagulation	270	16,6	0	0,0
Thromboseprophylaxe	766	47,1	0	0,0
Thrombozytenaggregationshemmer	893	54,9	0	0,0
orale Antikoagulanzen	280	17,2	0	0,0
Antihypertensive	1 195	73,5	0	0,0
Antidiabetika	355	21,8	0	0,0
Lipidsenker	583	35,9	0	0,0
andere	236	14,5	0	0,0

6. Behandlungsende

Stationäre Verweildauer

	N	%	N	%
<= 1 Monat	519	29,1	0	0,0
2 Monate	774	43,3	0	0,0
3 Monate	361	20,2	0	0,0
4 Monate	108	6,0	0	0,0
> 4 Monate	24	1,3	0	0,0

	N	%	Mittel	S	5%	25%	Median	75%	95%
Hessen gesamt	1 786	100,0	47,7	29,9	7,0	28,0	45,0	63,0	98,0
Krankenhaus	0	0,0	0,0	0,0	0,0	0,0	0,0	0,0	0,0

Beatmung

	N	%	N	%
	203	11,4	0	0,0

<i>Beatmungsdauer (in Tagen) ¹</i>	N	%	Mittel	S	5%	25%	Median	75%	95%
Hessen gesamt	203	11,4	13,0	14,6	1,0	4,0	7,0	17,0	39,0
Krankenhaus	0	0,0	0,0	0,0	0,0	0,0	0,0	0,0	0,0

Entlassungs-/Verlegungsstatus

	N	%	N	%
nach Hause - selbständig	42	2,4	0	0,0
nach Hause - mit Laienunterstützung	221	12,4	0	0,0
nach Hause - mit professioneller Hilfe	267	14,9	0	0,0
stationäre Rehabilitation	347	19,4	0	0,0
davon nach BAR noch in Frühreha	110	31,7	0	0,0
Akutklinik	205	11,5	0	0,0
Pflegeheim	548	30,7	0	0,0
Verstorben	156	8,7	0	0,0

Wiederaufnahme

	N	%	N	%
	99	5,5	0	0,0

<i>Wiederaufnahme (nach Tagen)</i>	N	%	Mittel	S	5%	25%	Median	75%	95%
Hessen gesamt	98	5,5	8,5	5,9	1,0	3,0	8,0	12,0	18,0
Krankenhaus	0	0,0	0,0	0,0	0,0	0,0	0,0	0,0	0,0

¹ Bei Bewertung der Prozentwerte ist zu beachten, daß die Erfassung dieser Angaben fakultativ ist und sich somit die Dokumentationshäufigkeit in den einzelnen Kliniken stark unterscheidet.

	Hessen gesamt		Krankenhaus	
	N	%	N	%
Datensätze gesamt	1 786	100,0	0	0,0

Kooperationspartner

	Krankenhaus	
Patienten mit Verlegung in Akut-Einrichtung	0	0,0
davon: mit Angabe zum Kooperationspartner	0	0,0

1	Darstellung entfällt in Gesamtauswertung		
2			
3			
4			
5			
6			
7			
8			
9			
10			
11			
12			
13			
14			
15			

Patienten mit Verlegung in Rehabilitations-Einrichtung	0	0,0
davon: mit Angabe zum Kooperationspartner	0	0,0

1	Darstellung entfällt in Gesamtauswertung		
2			
3			
4			
5			
6			
7			
8			
9			
10			
11			
12			
13			
14			
15			

7. Anhang

Hessen gesamt Krankenhaus

	N	%	N	%
Datensätze gesamt	1 786	100,0	0	0,0

Hauptdiagnosen

Hirinfarkt (HI)	N	%	N	%
1 786	100,0	0	0,0	
I63.0 HI durch Thrombose präzerebraler Arterien	81	4,5	0	0,0
I63.1 HI durch Embolie präzerebraler Arterien	49	2,7	0	0,0
I63.2 HI durch nicht näher bez. Verschl. o. Stenose präzerebraler Arterien	69	3,9	0	0,0
I63.3 HI durch Thrombose zerebraler Arterien	378	21,2	0	0,0
I63.4 HI durch Embolie zerebraler Arterien	494	27,7	0	0,0
I63.5 HI durch nicht näher bez. Verschl. O. Stenose zerebraler Arterien	340	19,0	0	0,0
I63.6 HI durch Thrombose der Hirnvenen, nichteitrig	5	0,3	0	0,0
I63.8 Sonstiger HI	115	6,4	0	0,0
I63.9 HI, nicht näher bezeichnet	255	14,3	0	0,0

I 64 Schlaganfall, nicht als Blutung oder Infarkt bezeichnet	0	0,0	0	0,0
---	---	-----	---	-----

Subarachnoidalblutung (SAB)	N	%	N	%
0	0,0	0	0,0	
I60.0 SAB, vom Karotissiphon oder der Karotisbifurkation ausgehend	0	0,0	0	0,0
I60.1 SAB, von der A. cerebri media ausgehend	0	0,0	0	0,0
I60.2 SAB, von der A. communicans anterior ausgehend	0	0,0	0	0,0
I60.3 SAB, von der A. communicans posterior ausgehend	0	0,0	0	0,0
I60.4 SAB, von der A. basilaris ausgehend	0	0,0	0	0,0
I60.5 SAB, von der A. vertebralis ausgehend	0	0,0	0	0,0
I60.6 SAB von sonstigen intrakraniellen Arterien ausgehend Beteiligung mehrerer intrakranieller Arterien	0	0,0	0	0,0
I60.7 SAB ausgehend von: nicht näher bez. intrakranieller Arterie / einer A. communicans /einer Hirnarterie, o.n.A.	0	0,0	0	0,0
I60.8 Sonstige SAB (Meningealblutung)	0	0,0	0	0,0
I60.9 SAB, nicht näher bezeichnet	0	0,0	0	0,0

Intrazerebrale Blutung (ICB)	N	%	N	%
0	0,0	0	0,0	
I61.0 ICB in die Großhirnhemisphäre, subkortikal	0	0,0	0	0,0
I61.1 ICB in die Großhirnhemisphäre, kortikal	0	0,0	0	0,0
I61.2 ICB in die Großhirnhemisphäre, nicht näher bezeichnet	0	0,0	0	0,0
I61.3 ICB in den Hirnstamm	0	0,0	0	0,0
I61.4 ICB in das Kleinhirn	0	0,0	0	0,0
I61.5 Intrazerebrale intraventrikuläre Blutung	0	0,0	0	0,0
I61.6 ICB an mehreren Lokalisationen	0	0,0	0	0,0
I61.8 Sonstige ICB	0	0,0	0	0,0
I61.9 ICB, nicht näher bezeichnet	0	0,0	0	0,0