



Externe Qualitätssicherung in der stationären Versorgung

Schlaganfall-Frührehabilitation

Jahresauswertung

2007 - 2009

BASISAUSWERTUNG

- Gesamtkollektiv -

Inhaltsverzeichnis

	Seite
Leseanleitung	2
1. Basisdaten	3
Einweisungsdiagnosen	3
Zuweisende Kliniken	3
Zuweisende Stationen	3
Regionale Verteilung der Patienten	3
Latenz Ereignis - Aufnahme Früreha	4
Geschlecht	4
Altersverteilung	4
Wohnsituation	5
Status bei Aufnahme	5
Status bei Entlassunf	5
2. Neurologischer Befund	6
Aphasie, Dysarthrie, Dysphagie	6
Koma-Remissions-Skale (KRS)	6
Mod. Rakin-Scale	7
Barthel-Index	7
Summenscore	7
Einzel-Items	8
Frühreha Barthel	9
Neglect	10
Gedächtnisstörung	10
Depression	10
3. Diagnostik	10
4. Behandlungsrelevante Komplikationen	11
5. Sekundärprophylaxe	12
6. Behandlungsende	12
Stationäre Verweildauer	12
Beatmung	12
Entlassungs-/Verlegungsstatus	12
Wiederaufnahme	12
Kooperationspartner	13
7. Anhang - Hauptdiagnosen	14
Hirnfarkt (I63.-)	14
Subarachnoidalblutung (I60.-)	14
Intrazerebrale Blutung (I61.-)	14

Leseanleitung

Die Basisauswertung umfasst die deskriptive Abbildung der Ergebnisse der erhobenen Daten.

Die Ergebnisse der **eigenen Klinik** werden denen aller Kliniken **in Hessen** gegenübergestellt.

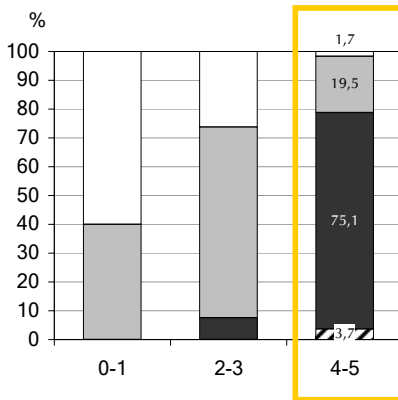
Datensätze gesamt	Hessen gesamt		eigene Klinik	
	N	%	N	%
	2 837	100,0	0	0,0

Erläuterung der grafischen Verlaufsdarstellung am Beispiel des Rankin-Scale

mod. Rankin-Scale		Hessen gesamt	
<i>am 1. Tag nach Aufnahme</i>		N	%
(0)	Keine Symptome	3	0,1
(1)	Keine wesentliche Funktionseinschränkung trotz Symptome	2	0,1
(2)	Geringgradige Funktionseinschränkung	25	0,9
(3)	Mäßiggradige Funktionseinschränkung	120	4,2
(4)	Mittelschwere Funktionseinschränkung	795	28,0
(5)	Schwere Funktionseinschränkung	1 892	66,7
(6)	Tod	0	0,0

} 94,7 %

<i>bei Entlassung/Verlegung</i>		N	%
<input type="checkbox"/>	Keine Symptome	18	0,6
<input type="checkbox"/>	Keine wesentliche Funktionseinschränkung trotz Symptome	69	2,4
<input type="checkbox"/>	Geringgradige Funktionseinschränkung	166	5,9
<input type="checkbox"/>	Mäßiggradige Funktionseinschränkung	455	16,0
<input type="checkbox"/>	Mittelschwere Funktionseinschränkung	1 133	39,9
<input type="checkbox"/>	Schwere Funktionseinschränkung	896	31,6
<input checked="" type="checkbox"/>	Tod	100	3,5



Von den Patienten mit schwerer bis mittelschwerer Funktionseinschränkung (FE) bei Aufnahme 28% + 66,7% = 94,7% haben bei Entlassung noch:

- 1,7 % keine bis keine wesentliche Funktionseinschränkung
- 19,5 % gering- bis mäßiggradige Funktionseinschränkung
- 75,1 % mittelschwere bis schwere Funktionseinschränkung
- 3,7 % sind verstorben

* zertifiziert durch die Deutsche Schlaganfallgesellschaft und die Stiftung Deutsche Schlaganfallhilfe

1. Basisdaten

Hessen gesamt Krankenhaus

	Hessen gesamt		Krankenhaus	
	N	%	N	%
Datensätze gesamt	2 837	100,0	0	0,0

Einweisungsdiagnose

I 63.- Hirninfarkt	1 786	63,0	0	0,0
I 60.- Subarachnoidalblutung	311	11,0	0	0,0
I 61.- Intrazerebrale Blutung	727	25,6	0	0,0
Andere	13	0,5	0	0,0

Zuweisende Klinik

Innere Medizin	468	16,5	0	0,0
Neurochirurgie	632	22,3	0	0,0
Neurologie	1 461	51,5	0	0,0
Andere	276	9,7	0	0,0

mit Angabe der Klinik-Nr.			0	0,0
---------------------------	--	--	---	-----

1	Darstellung entfällt in der Gesamtauswertung			
2				
3				
4				
5				
6				
7				
8				
9				
10				

Patient kommt von

Intensivstation	1 123	39,6	0	0,0
Überwachungseinheit	250	8,8	0	0,0
Stroke Unit	511	18,0	0	0,0
Allgemeinstation	709	25,0	0	0,0
Sonstige	243	8,6	0	0,0

Regionale Verteilung der Patienten

Patienten mit Angabe der Postleitzahl	1 063	37,5	0	0,0
---------------------------------------	-------	------	---	-----

Ausgabe der zehn häufigsten Kreise nach Postleitzahl des Wohnorts der Patienten

Bezug: alle Schlaganfallpatienten der eigenen Klinik

	Interner Anteil		Marktanteil		
	N	%	N ges.	N	%
Darstellung entfällt in der Gesamtauswertung					

Marktanteil: Aufteilung des eigenen Kollektivs auf die zehn häufigsten Regionen (=Haupteinzugsgebiet)
 Relation der eigenen Werte (2. Spalte N) zu den insgesamt in der entsprechenden Region (1. Spalte N)
 Schlaganfallpatienten (= Marktanteil der Klinik im jeweiligen Landkreis)

	Hessen gesamt		Krankenhaus	
	N	%	N	%
Datensätze gesamt	2 837	100,0	0	0,0

Latenz Ereignis - Aufnahme Frühreha

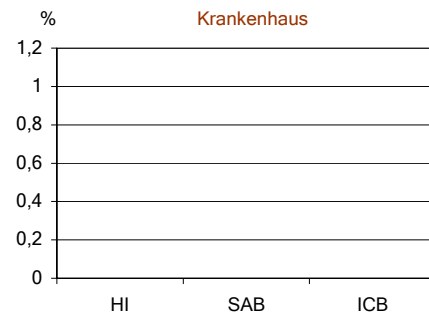
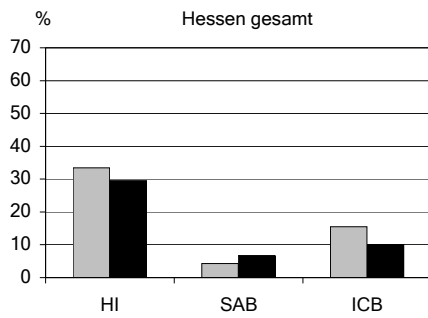
<= 7 Tage	418	14,7	0	0,0
8 - 14 Tage	878	30,9	0	0,0
15 - 21 Tage	530	18,7	0	0,0
> 21 Tage	916	32,3	0	0,0
unbekannt	95	3,3	0	0,0

	N	%	Mittel	S	5%	25%	Median	75%	95%
Hessen gesamt	2 742	96,7	21,9	22,3	5,0	10,0	15,0	26,0	61,0
Krankenhaus	0	0,0	0,0	0,0	0,0	0,0	0,0	0,0	0,0

Geschlecht

	männlich	weiblich	N	%	N	%
	■	■	1 518	53,5	0	0,0
	■	■	1 319	46,5	0	0,0

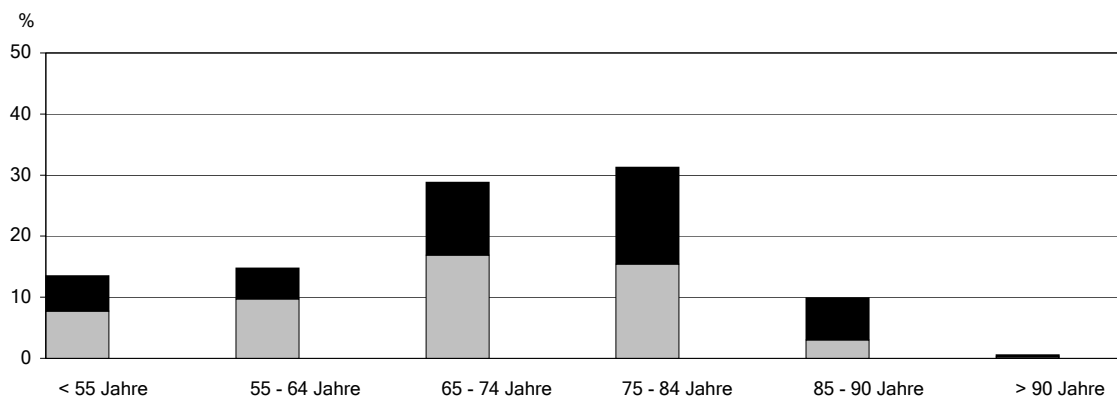
Einweisungsdiagnose / Geschlecht



Altersverteilung

< 55 Jahre	383	13,5	0	0,0
55 - 64 Jahre	420	14,8	0	0,0
65 - 74 Jahre	818	28,8	0	0,0
75 - 84 Jahre	889	31,3	0	0,0
85 - 90 Jahre	282	9,9	0	0,0
> 90 Jahre	18	0,6	0	0,0

	N	%	Mittel	S	5%	25%	Median	75%	95%
Hessen gesamt	2 810	99,0	69,3	14,5	44,0	62,0	72,0	79,0	87,0
Krankenhaus	0	0,0	0,0	0,0	0,0	0,0	0,0	0,0	0,0



Wohnsituation vor Akutereignis

Hessen gesamt Krankenhaus

	Hessen gesamt		Krankenhaus	
	N	%	N	%
Datensätze gesamt	2 837	100,0	0	0,0

Vor Frühreha

	Hessen gesamt	%	Krankenhaus	%
Lyse	296	10,4	0	0,0
operative Dekompression	369	13,0	0	0,0
osteoklastische Entlastung	237	8,4	0	0,0
operative Hämatomausräumung	315	11,1	0	0,0

Status bei Aufnahme

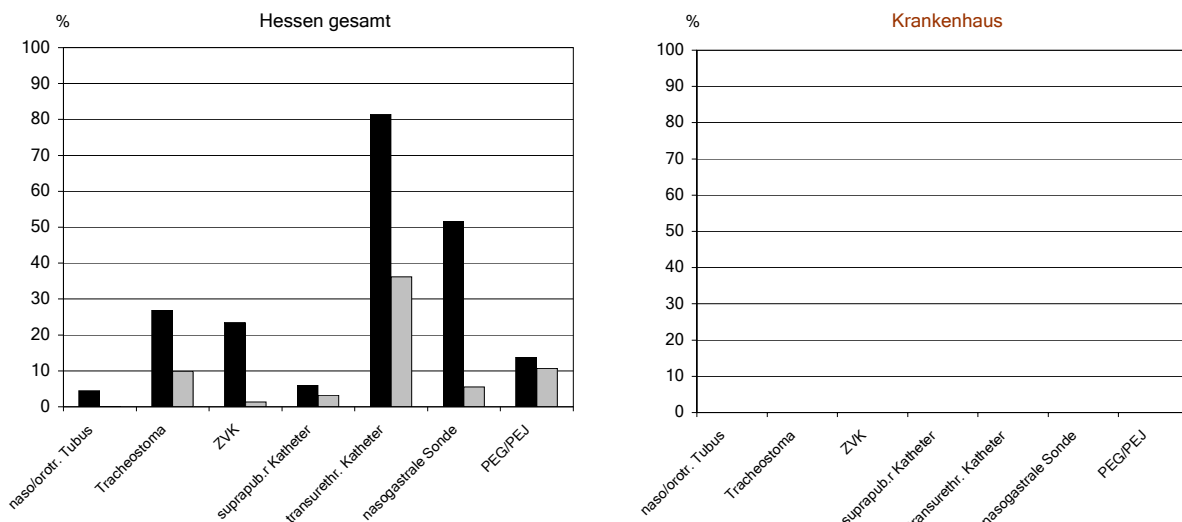
	Hessen gesamt	%	Krankenhaus	%
naso/orotrachealer Tubus	135	4,8	0	0,0
Tracheostoma	776	27,4	0	0,0
ZVK	696	24,5	0	0,0
passagere Liquorableitung	54	1,9	0	0,0
MRSA	166	5,9	0	0,0
andere multiresistente Keime mit Isolationspflicht	21	0,7	0	0,0
Dekubitus (ab Grad 2)	92	3,2	0	0,0
suprapubischer Katheter	171	6,0	0	0,0
transurethraler Katheter	2 321	81,8	0	0,0
nasogastrale Sonde	1 501	52,9	0	0,0
PEG/PEJ	395	13,9	0	0,0
Dialysepflicht	26	0,9	0	0,0
Vorgenanntes trifft nicht zu	209	7,4	0	0,0

Status bei Entlassung/Verlegung (excl. Verstorbener)

	2 596	100,0	0	100,0
--	-------	-------	---	-------

	Hessen gesamt	%	Krankenhaus	%
naso/orotrachealer Tubus	13	0,5	0	0,0
Tracheostoma	323	12,4	0	0,0
ZVK	45	1,7	0	0,0
passagere Liquorableitung	7	0,3	0	0,0
MRSA	82	3,2	0	0,0
andere multiresistente Keime mit Isolationspflicht	24	0,9	0	0,0
Dekubitus (ab Grad 2)	36	1,4	0	0,0
suprapubischer Katheter	447	17,2	0	0,0
transurethraler Katheter	1 022	39,4	0	0,0
nasogastrale Sonde	157	6,0	0	0,0
PEG/PEJ	987	38,0	0	0,0
Dialysepflicht	14	0,5	0	0,0
Vorgenanntes trifft nicht zu	909	35,0	0	0,0

Status bei Aufnahme vs. Entlassung/Verlegung (excl. Verstorbener)



2. Neurologischer Befund

Hessen gesamt Krankenhaus

Datensätze gesamt	Hessen gesamt		Krankenhaus	
	N	%	N	%
	2 837	100,0	0	0,0

Aphasie, Dysarthrie, Dysphagie ¹

bei Aufnahme

Aphasie	1 137	40,1	0	0,0
Dysarthrie	895	31,5	0	0,0
Dysphagie	1 796	63,3	0	0,0
3fach-Störung	284	10,0	0	0,0
keine Störung	198	7,0	0	0,0
Störungen nicht beurteilbar	479	16,9	0	0,0

bei Entlassung/Verlegung (excl. Verstorbene)

	2 596	100,0	0	100,0
Aphasie	875	33,7	0	0,0
Dysarthrie	627	24,2	0	0,0
Dysphagie	1 094	42,1	0	0,0
3fach-Störung	150	5,8	0	0,0
keine Störung	826	31,8	0	0,0
Störungen nicht beurteilbar	101	3,9	0	0,0

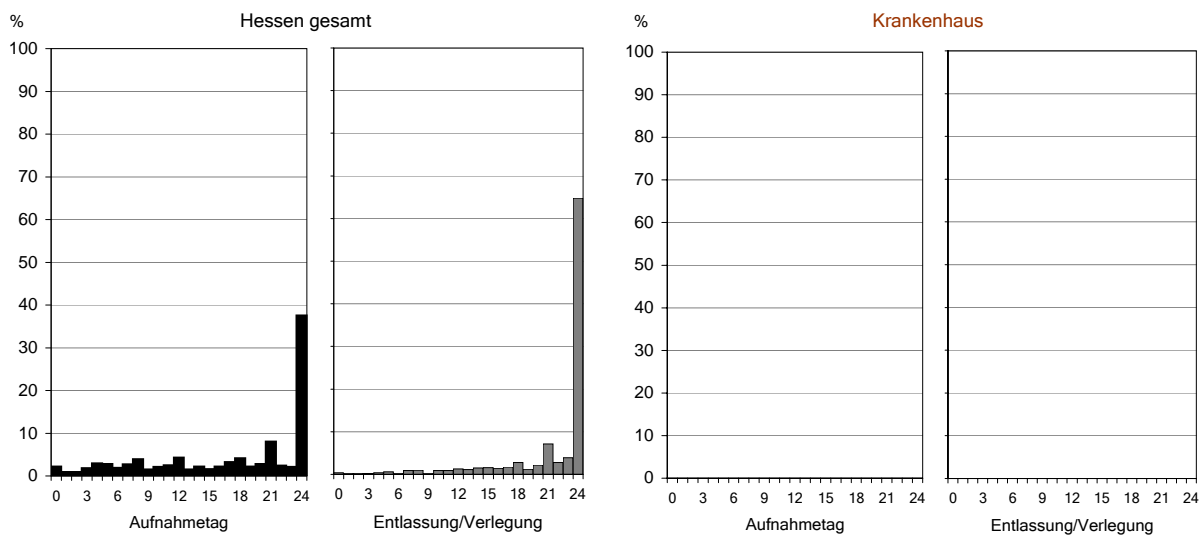
Koma-Remissions-Skale (KRS)

am Aufnahmetag

Summenscore: < 10	659	23,2	0	0,0
10 - 19	749	26,4	0	0,0
20 - 23	423	14,9	0	0,0
24	1 006	35,5	0	0,0
Mittelwert	17		0	
Median	20		0	

bei Entlassung/Verlegung

Summenscore: < 10	286	10,1	0	0,0
10 - 19	424	15,0	0	0,0
20 - 23	430	15,2	0	0,0
24	1 696	59,8	0	0,0
Mittelwert	21		0	
Median	24		0	



¹ Mehrfachstörungen möglich

Hessen gesamt Krankenhaus

Datensätze gesamt	Hessen gesamt		Krankenhaus	
	N	%	N	%
	2 837	100,0	0	0,0

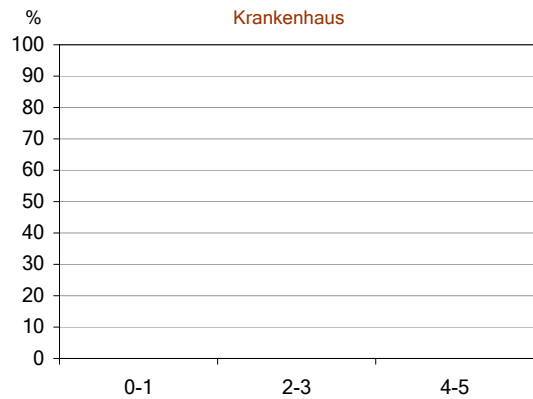
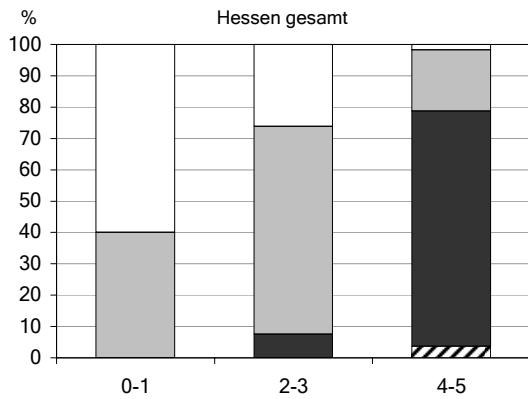
mod. Rankin-Scale

am Aufnahmetag

Rang	Beschreibung	N	%	N	%
(0)	Keine Symptome	3	0,1	0	0,0
(1)	Keine wesentliche Funktionseinschränkung trotz Symptome	2	0,1	0	0,0
(2)	Geringgradige Funktionseinschränkung	25	0,9	0	0,0
(3)	Mäßiggradige Funktionseinschränkung	120	4,2	0	0,0
(4)	Mittelschwere Funktionseinschränkung	795	28,0	0	0,0
(5)	Schwere Funktionseinschränkung	1 892	66,7	0	0,0
(6)	Tod	0	0,0	0	0,0

bei Entlassung/Verlegung

Rang	Beschreibung	N	%	N	%
(0)	Keine Symptome	18	0,6	0	0,0
(1)	Keine wesentliche Funktionseinschränkung trotz Symptome	69	2,4	0	0,0
(2)	Geringgradige Funktionseinschränkung	166	5,9	0	0,0
(3)	Mäßiggradige Funktionseinschränkung	455	16,0	0	0,0
(4)	Mittelschwere Funktionseinschränkung	1 133	39,9	0	0,0
(5)	Schwere Funktionseinschränkung	896	31,6	0	0,0
(6)	Tod	100	3,5	0	0,0



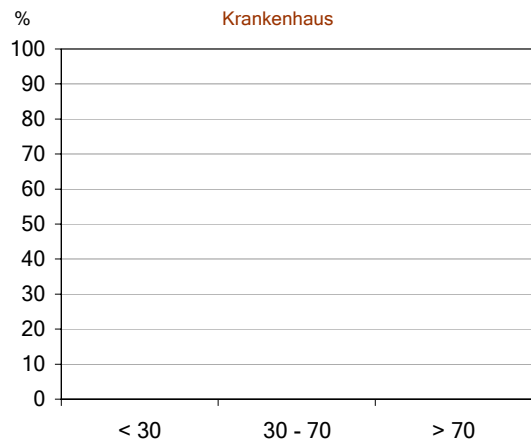
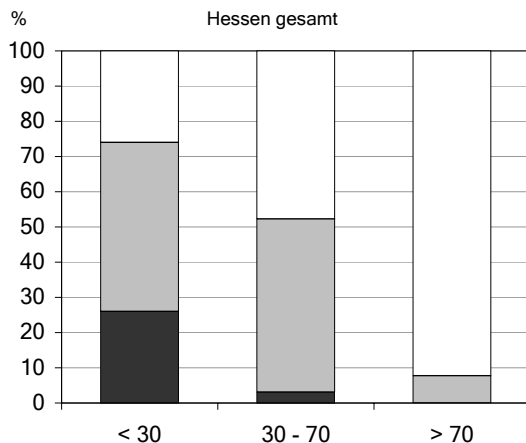
Frühreha-Barthel-Index

Summen-Frühreha-Barthel-Index am Aufnahmetag

Kategorie	N	%	N	%
< 30 - schwer	2 757	97,2	0	0,0
30 - 70 - moderat	67	2,4	0	0,0
> 70 - leicht	13	0,5	0	0,0

Summen-Frühreha-Barthel-Index bei Entlassung/Verlegung

Kategorie	N	%	N	%
< 30 - schwer	1 944	68,5	0	0,0
30 - 70 - moderat	634	22,3	0	0,0
> 70 - leicht	259	9,1	0	0,0



Fortsetzung - Barthel-Index

			Hessen gesamt		Krankenhaus	
			N	%	N	%
Datensätze gesamt			2 837	100,0	0	0,0
Kontrolle des Stuhlgangs	am Aufnahmetag	kontinent	118	4,2	0	0,0
		gelegentlicher Verlust	246	8,7	0	0,0
		inkontinent	2 473	87,2	0	0,0
	<i>bei Entlassung Verlegung</i>	<i>kontinent</i>	<i>707</i>	<i>27,2</i>	<i>0</i>	<i>0,0</i>
		<i>gelegentlicher Verlust</i>	<i>527</i>	<i>20,3</i>	<i>0</i>	<i>0,0</i>
<i>inkontinent</i>		<i>1 362</i>	<i>52,5</i>	<i>0</i>	<i>0,0</i>	
Harnkontrolle	am Aufnahmetag	kontinent	75	2,6	0	0,0
		gelegentlicher Verlust	126	4,4	0	0,0
		inkontinent	2 636	92,9	0	0,0
	<i>bei Entlassung Verlegung</i>	<i>kontinent</i>	<i>533</i>	<i>20,5</i>	<i>0</i>	<i>0,0</i>
		<i>gelegentlicher Verlust</i>	<i>429</i>	<i>16,5</i>	<i>0</i>	<i>0,0</i>
<i>inkontinent</i>		<i>1 634</i>	<i>62,9</i>	<i>0</i>	<i>0,0</i>	
Körperpflege	am Aufnahmetag	unabhängig	47	1,7	0	0,0
		benötigt Hilfe	2 790	98,3	0	0,0
	<i>bei Entlassung Verlegung</i>	<i>unabhängig</i>	<i>492</i>	<i>19,0</i>	<i>0</i>	<i>0,0</i>
		<i>benötigt Hilfe</i>	<i>2 104</i>	<i>81,0</i>	<i>0</i>	<i>0,0</i>
Toilettenbenutzung	am Aufnahmetag	unabhängig	29	1,0	0	0,0
		benötigt einige Hilfe	231	8,1	0	0,0
		abhängig	2 577	90,8	0	0,0
	<i>bei Entlassung Verlegung</i>	<i>unabhängig</i>	<i>331</i>	<i>12,8</i>	<i>0</i>	<i>0,0</i>
		<i>benötigt einige Hilfe</i>	<i>875</i>	<i>33,7</i>	<i>0</i>	<i>0,0</i>
<i>abhängig</i>		<i>1 390</i>	<i>53,5</i>	<i>0</i>	<i>0,0</i>	
Essen	am Aufnahmetag	selbständig	49	1,7	0	0,0
		benötigt Hilfe	593	20,9	0	0,0
		kann nicht essen	2 195	77,4	0	0,0
	<i>bei Entlassung Verlegung</i>	<i>selbständig</i>	<i>558</i>	<i>21,5</i>	<i>0</i>	<i>0,0</i>
		<i>benötigt Hilfe</i>	<i>1 154</i>	<i>44,5</i>	<i>0</i>	<i>0,0</i>
<i>kann nicht essen</i>		<i>884</i>	<i>34,1</i>	<i>0</i>	<i>0,0</i>	
Transfer Bett - Stuhl	am Aufnahmetag	vollständig selbständig	57	2,0	0	0,0
		geringe Unterstützung	175	6,2	0	0,0
		große Unterstützung	379	13,4	0	0,0
		vollständig abhängig	2 226	78,5	0	0,0
	<i>bei Entlassung Verlegung</i>	<i>vollständig selbständig</i>	<i>467</i>	<i>18,0</i>	<i>0</i>	<i>0,0</i>
		<i>geringe Unterstützung</i>	<i>663</i>	<i>25,5</i>	<i>0</i>	<i>0,0</i>
		<i>große Unterstützung</i>	<i>636</i>	<i>24,5</i>	<i>0</i>	<i>0,0</i>
		<i>vollständig abhängig</i>	<i>830</i>	<i>32,0</i>	<i>0</i>	<i>0,0</i>
Fortbewegung	am Aufnahmetag	unabhängig gehen	35	1,2	0	0,0
		gehen mit Hilfe	115	4,1	0	0,0
		unabhängig im Rollstuhl	81	2,9	0	0,0
		nicht mobil	2 606	91,9	0	0,0
	<i>bei Entlassung Verlegung</i>	<i>unabhängig gehen</i>	<i>311</i>	<i>12,0</i>	<i>0</i>	<i>0,0</i>
	<i>gehen mit Hilfe</i>	<i>458</i>	<i>17,6</i>	<i>0</i>	<i>0,0</i>	
	<i>Unabhängig im Rollstuhl</i>	<i>382</i>	<i>14,7</i>	<i>0</i>	<i>0,0</i>	
	<i>nicht mobil</i>	<i>1 445</i>	<i>55,7</i>	<i>0</i>	<i>0,0</i>	
An- und Ausziehen	am Aufnahmetag	Unabhängig	31	1,1	0	0,0
		benötigt einige Hilfe	276	9,7	0	0,0
		abhängig	2 530	89,2	0	0,0
	<i>bei Entlassung Verlegung</i>	<i>Unabhängig</i>	<i>254</i>	<i>9,8</i>	<i>0</i>	<i>0,0</i>
		<i>benötigt einige Hilfe</i>	<i>1 132</i>	<i>43,6</i>	<i>0</i>	<i>0,0</i>
<i>abhängig</i>		<i>1 210</i>	<i>46,6</i>	<i>0</i>	<i>0,0</i>	
Treppensteigen	am Aufnahmetag	unabhängig	21	0,7	0	0,0
		benötigt Hilfe	91	3,2	0	0,0
		unmöglich	2 725	96,1	0	0,0
	<i>bei Entlassung Verlegung</i>	<i>unabhängig</i>	<i>184</i>	<i>7,1</i>	<i>0</i>	<i>0,0</i>
		<i>benötigt Hilfe</i>	<i>554</i>	<i>21,3</i>	<i>0</i>	<i>0,0</i>
<i>unmöglich</i>		<i>1 858</i>	<i>71,6</i>	<i>0</i>	<i>0,0</i>	
Baden / Duschen	am Aufnahmetag	unabhängig	31	1,1	0	0,0
		abhängig	2 806	98,9	0	0,0
	<i>bei Entlassung Verlegung</i>	<i>unabhängig</i>	<i>207</i>	<i>8,0</i>	<i>0</i>	<i>0,0</i>
	<i>abhängig</i>	<i>2 389</i>	<i>92,0</i>	<i>0</i>	<i>0,0</i>	

Hessen gesamt Krankenhaus

Datensätze gesamt	Hessen gesamt		Krankenhaus	
	N	%	N	%
	2 837	100,0	0	0,0

Frühreha Barthel

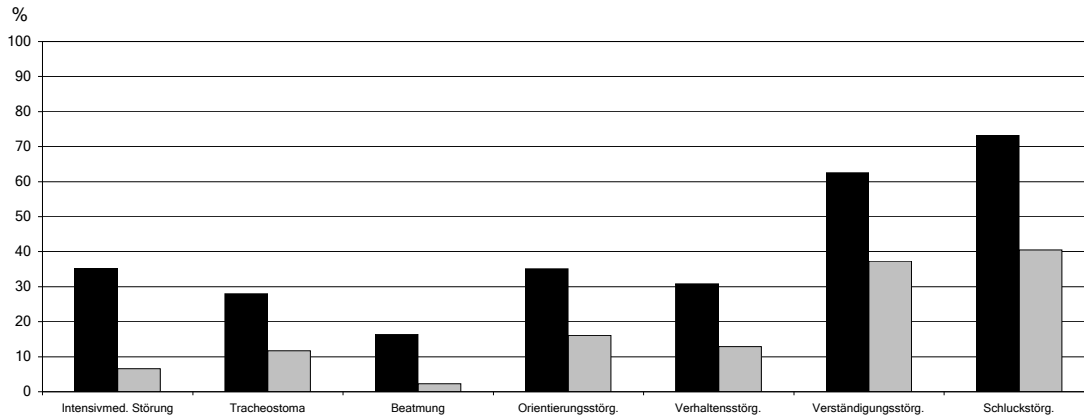
am Aufnahmetag

	Hessen gesamt		Krankenhaus	
	N	%	N	%
Intensivmedizinisch überwachungsbedürftige Störung	1 125	39,7	0	0,0
Absaugpflichtiges Tracheostoma	895	31,5	0	0,0
Dauerhafte / intermittierende Beatmung	541	19,1	0	0,0
Beaufsichtigungspflichtige Orientierungsstörung	1 091	38,5	0	0,0
Beaufsichtigungspflichtige Verhaltensstörung	961	33,9	0	0,0
Schwere Verständigungsstörung	1 975	69,6	0	0,0
Beaufsichtigungspflichtige Schluckstörung	2 299	81,0	0	0,0

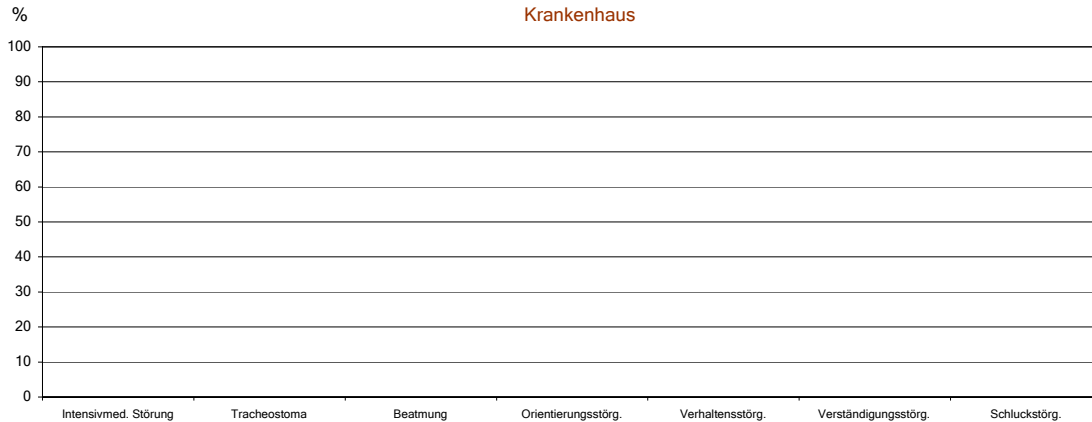
bei Entlassung/Verlegung

	Hessen gesamt		Krankenhaus	
	N	%	N	%
Intensivmedizinisch überwachungsbedürftige Störung	188	6,6	0	0,0
Absaugpflichtiges Tracheostoma	331	11,7	0	0,0
Dauerhafte / intermittierende Beatmung	64	2,3	0	0,0
Beaufsichtigungspflichtige Orientierungsstörung	457	16,1	0	0,0
Beaufsichtigungspflichtige Verhaltensstörung	367	12,9	0	0,0
Schwere Verständigungsstörung	1 057	37,3	0	0,0
Beaufsichtigungspflichtige Schluckstörung	1 148	40,5	0	0,0

Hessen gesamt



Krankenhaus



	Hessen gesamt		Krankenhaus	
	N	%	N	%
Datensätze gesamt	2 837	100,0	0	0,0

Neglect bei Aufnahme

schwer	526	18,5	0	0,0
mäßig	520	18,3	0	0,0
nicht	792	27,9	0	0,0
nicht beurteilbar	999	35,2	0	0,0

Neglect bei Entlassung / Verlegung

schwer	357	12,6	0	0,0
mäßig	744	26,2	0	0,0
nicht	1 228	43,3	0	0,0
nicht beurteilbar	267	9,4	0	0,0

Gedächtnisstörung bei Aufnahme

schwer	571	20,1	0	0,0
mäßig	603	21,3	0	0,0
nicht	306	10,8	0	0,0
nicht beurteilbar	1 357	47,8	0	0,0

Gedächtnisstörung bei Entlassung / Verlegung

schwer	426	15,0	0	0,0
mäßig	942	33,2	0	0,0
nicht	649	22,9	0	0,0
nicht beurteilbar	579	20,4	0	0,0

Depression bei Aufnahme

schwer	305	10,8	0	0,0
mäßig	675	23,8	0	0,0
nicht	481	17,0	0	0,0
nicht beurteilbar	1 376	48,5	0	0,0

Depression bei Entlassung / Verlegung

schwer	160	5,6	0	0,0
mäßig	949	33,5	0	0,0
nicht	965	34,0	0	0,0
nicht beurteilbar	522	18,4	0	0,0

3. Diagnostik**Vor Aufnahme durchgeführt**

Bildgebung (cCT/MRT)	2 673	94,2	0	0,0
Echokardiographie	1 037	36,6	0	0,0
Zerebrovaskulärer Ultraschall	1 311	46,2	0	0,0
Angiographie	633	22,3	0	0,0
Tracheoskopie	283	10,0	0	0,0
Schlucktestung	700	24,7	0	0,0

Während Frühreha durchgeführt

Bildgebung (cCT/MRT)	1 628	57,4	0	0,0
Echokardiographie	656	23,1	0	0,0
Zerebrovaskulärer Ultraschall	404	14,2	0	0,0
Angiographie	18	0,6	0	0,0
Tracheoskopie	2 166	76,3	0	0,0
Schlucktestung	2 167	76,4	0	0,0

	Hessen gesamt		Krankenhaus	
	N	%	N	%
Datensätze gesamt	2 837	100,0	0	0,0

4. Behandlungsrelevante Komplikationen

Patienten mit einer oder mehreren Komplikationen	1 481	52,2	0	0,0
Bestimmte infektiöse und parasitäre Krankheiten (A00 - B99)	198	13,4	0	0,0
• Infektiöse Darmkrankheiten (A00 - A09)	87	5,9	0	0,0
• Sepsis (A40 - A41)	21	1,4	0	0,0
Endokrine, Ernährungs- und Stoffwechselkrankheiten (E00 - E90)	76	5,1	0	0,0
• Stoffwechselstörungen (E70 - E90)	63	4,3	0	0,0
Psychische und Verhaltensstörungen (F00 - F99)	37	2,5	0	0,0
Krankheiten des Nervensystems (G00 - G99)	124	8,4	0	0,0
• Hydrozephalus (G91)	62	4,2	0	0,0
• Epilepsie (G40)	17	1,1	0	0,0
Krankheiten des Kreislaufsystems (I00 - I99)	202	13,6	0	0,0
• Hypertonie (I10 - I15)	23	1,6	0	0,0
• Ischämische Herzkrankheit (I20 - I25)	23	1,6	0	0,0
• Rhythmusstörungen (I44 - I49)	39	2,6	0	0,0
• Herzinsuffizienz (I50)	19	1,3	0	0,0
• Zerebrovaskuläre Krankheiten (I60 - I69)	40	2,7	0	0,0
• Thrombose / Embolie (I80 - I82)	12	0,8	0	0,0
Krankheiten des Atmungssystems (J00 - J99)	392	26,5	0	0,0
• akute Pneumonie / Bronchitis (J12 - J21)	118	8,0	0	0,0
• Aspirationspneumonie (J69)	98	6,6	0	0,0
• Pleuraerguss (J10.1; J11.1; J90; J91)	38	2,6	0	0,0
• Akute Ateminsuffizienz (J96)	188	12,7	0	0,0
Krankheiten des Verdauungssystems (K00 - K93)	123	8,3	0	0,0
• Erkrankungen des Ösophagus, Magens und Duodenum (K230 - K31)	34	2,3	0	0,0
• Nichtinfektiöse Enteritis/Kolitis und sonstige Darmerkrankungen (K50 - K63)	63	4,3	0	0,0
Krankheiten der Haut und der Unterhaut (L00 - L99)	54	3,6	0	0,0
• Dekubitus (L89)	45	3,0	0	0,0
Krankheiten des Urogenitalsystems (N00 - N99)	180	12,2	0	0,0
• Niereninsuffizienz (N17 - N19)	23	1,6	0	0,0
• Blasenentzündung, Harnwegsinfekt (N30; N39)	148	10,0	0	0,0
Symptome u. abnorme klinische u. Laborbefunde anderenorts nicht klassifiziert (R00 - R99)	109	7,4	0	0,0
• Erbrechen (R11)	23	1,6	0	0,0
• Dysphagie (R13)	20	1,4	0	0,0
Verletzungen, Vergiftungen und bestimmte andere Folgen äußerer Ursachen (S00 - T98)	43	2,9	0	0,0
Faktoren, die zur Inanspruchnahme des Gesundheitssystems führen (Z00 - Z99)	53	3,6	0	0,0
• Keimträger einer bakterielle Krankheit (Z22.3)	39	2,6	0	0,0
Patienten mit Verlegung auf Grund von Komplikationen	0	0,0	0	0,0

	Hessen gesamt		Krankenhaus	
	N	%	N	%
Datensätze gesamt	2 837	100,0	0	0,0

5. Sekundärprophylaxe

	N	%	N	%
durchgeführt	2 494	87,9	0	0,0
therapeutische Antikoagulation	345	13,8	0	0,0
Thromboseprophylaxe	1 307	52,4	0	0,0
Thrombozytenaggregationshemmer	983	39,4	0	0,0
orale Antikoagulanzen	312	12,5	0	0,0
Antihypertensive	1 857	74,5	0	0,0
Antidiabetika	501	20,1	0	0,0
Lipidsenker	702	28,1	0	0,0
andere	373	15,0	0	0,0

6. Behandlungsende

Stationäre Verweildauer

	N	%	N	%
<= 1 Monat	786	27,7	0	0,0
2 Monate	1 158	40,8	0	0,0
3 Monate	610	21,5	0	0,0
4 Monate	214	7,5	0	0,0
> 4 Monate	68	2,4	0	0,0

	N	%	Mittel	S	5%	25%	Median	75%	95%
Hessen gesamt	2 836	100,0	50,8	33,3	8,0	28,0	46,0	67,0	105,0
Krankenhaus	0	0,0	0,0	0,0	0,0	0,0	0,0	0,0	0,0

Beatmung

	N	%	N	%
	451	15,9	0	0,0

<i>Beatmungsdauer (in Tagen) ¹</i>	N	%	Mittel	S	5%	25%	Median	75%	95%
Hessen gesamt	451	15,9	12,3	12,7	1,0	5,0	8,0	17,0	33,0
Krankenhaus	0	0,0	0,0	0,0	0,0	0,0	0,0	0,0	0,0

Entlassungs-/Verlegungsstatus

	N	%	N	%
nach Hause - selbständig	74	2,6	0	0,0
nach Hause - mit Laienunterstützung	341	12,0	0	0,0
nach Hause - mit professioneller Hilfe	365	12,9	0	0,0
stationäre Rehabilitation	685	24,1	0	0,0
davon nach BAR noch in Frühreha	187	27,3	0	0,0
Akutklinik	316	11,1	0	0,0
Pflegeheim	813	28,7	0	0,0
Verstorben	241	8,5	0	0,0

Wiederaufnahme

	N	%	N	%
	168	5,9	0	0,0

<i>Wiederaufnahme (nach Tagen)</i>	N	%	Mittel	S	5%	25%	Median	75%	95%
Hessen gesamt	167	5,9	9,8	8,8	1,0	4,0	8,0	12,0	25,0
Krankenhaus	0	0,0	0,0	0,0	0,0	0,0	0,0	0,0	0,0

¹ Bei Bewertung der Prozentwerte ist zu beachten, daß die Erfassung dieser Angaben fakultativ ist und sich somit die Dokumentationshäufigkeit in den einzelnen Kliniken stark unterscheidet.

	Hessen gesamt		Krankenhaus	
	N	%	N	%
Datensätze gesamt	2 837	100,0	0	0,0

Kooperationspartner

	Krankenhaus	
	N	%
Patienten mit Verlegung in Akut-Einrichtung	0	0,0
davon: mit Angabe zum Kooperationspartner	0	0,0

1	Darstellung entfällt in der Gesamtauswertung		
2			
3			
4			
5			
6			
7			
8			
9			
10			
11			
12			
13			
14			
15			

Patienten mit Verlegung in Rehabilitations-Einrichtung	0	0,0
davon: mit Angabe zum Kooperationspartner	0	0,0

1	Darstellung entfällt in der Gesamtauswertung		
2			
3			
4			
5			
6			
7			
8			
9			
10			
11			
12			
13			
14			
15			

7. Anhang

Hessen gesamt Krankenhaus

	N	%	N	%
Datensätze gesamt	2 837	100,0	0	0,0

Hauptdiagnosen

Hirninfrakt (HI)				
	1 786	63,0	0	0,0
I63.0 HI durch Thrombose präzerebraler Arterien	81	2,9	0	0,0
I63.1 HI durch Embolie präzerebraler Arterien	49	1,7	0	0,0
I63.2 HI durch nicht näher bez. Verschl. o. Stenose präzerebraler Arterien	69	2,4	0	0,0
I63.3 HI durch Thrombose zerebraler Arterien	378	13,3	0	0,0
I63.4 HI durch Embolie zerebraler Arterien	494	17,4	0	0,0
I63.5 HI durch nicht näher bez. Verschl. O. Stenose zerebraler Arterien	340	12,0	0	0,0
I63.6 HI durch Thrombose der Hirnvenen, nichteitrig	5	0,2	0	0,0
I63.8 Sonstiger HI	115	4,1	0	0,0
I63.9 HI, nicht näher bezeichnet	255	9,0	0	0,0

I 64 Schlaganfall, nicht als Blutung oder Infarkt bezeichnet	10	0,4	0	0,0
---	----	-----	---	-----

Subarachnoidalblutung (SAB)				
	311	11,0	0	0,0
I60.0 SAB, vom Karotissiphon oder der Karotisbifurkation ausgehend	27	1,0	0	0,0
I60.1 SAB, von der A. cerebri media ausgehend	75	2,6	0	0,0
I60.2 SAB, von der A. communicans anterior ausgehend	67	2,4	0	0,0
I60.3 SAB, von der A. communicans posterior ausgehend	17	0,6	0	0,0
I60.4 SAB, von der A. basilaris ausgehend	21	0,7	0	0,0
I60.5 SAB, von der A. vertebralis ausgehend	13	0,5	0	0,0
I60.6 SAB von sonstigen intrakraniellen Arterien ausgehend Beteiligung mehrerer intrakranieller Arterien	36	1,3	0	0,0
I60.7 SAB ausgehend von: nicht näher bez. intrakranieller Arterie / einer A. communicans /einer Hirnarterie, o.n.A.	3	0,1	0	0,0
I60.8 Sonstige SAB (Meningealblutung)	10	0,4	0	0,0
I60.9 SAB, nicht näher bezeichnet	42	1,5	0	0,0

Intrazerebrale Blutung (ICB)				
	727	25,6	0	0,0
I61.0 ICB in die Großhirnhemisphäre, subkortikal	167	5,9	0	0,0
I61.1 ICB in die Großhirnhemisphäre, kortikal	51	1,8	0	0,0
I61.2 ICB in die Großhirnhemisphäre, nicht näher bezeichnet	49	1,7	0	0,0
I61.3 ICB in den Hirnstamm	149	5,3	0	0,0
I61.4 ICB in das Kleinhirn	55	1,9	0	0,0
I61.5 Intrazerebrale intraventrikuläre Blutung	74	2,6	0	0,0
I61.6 ICB an mehreren Lokalisationen	36	1,3	0	0,0
I61.8 Sonstige ICB	48	1,7	0	0,0
I61.9 ICB, nicht näher bezeichnet	98	3,5	0	0,0