



Externe Qualitätssicherung in der stationären Versorgung

Schlaganfallbehandlung Neurologische Rehabilitation

Jahresauswertung
2008

Statistische Auswertung der Qualitätssicherung in der Schlaganfallbehandlung - Neurologische Rehabilitation -

Hessen gesamt

Inhaltsverzeichnis:

	Seite
Basisdaten	1
Aufnahme	4
Neurologischer Befund	7
Behinderung	8
Diagnostik	12
Therapie	13
Komplikationen	14
Sekundärprophylaxe	15
Behandlungsende	15

1. Basisdaten:

	Hessen gesamt		Krankenhaus	
	N	%	N	%
Gesamtzahl	3220	100,0	0	0,0

Einweisungsdiagnose

Zerebraler Hirninfarkt	2741	85,1	0	0,0
Intrazerebrale Blutung	325	10,1	0	0,0
Transitorisch ischämische Attacke	15	0,5	0	0,0

Behinderungsgrad bei Aufnahme (Barthel-Index BI)

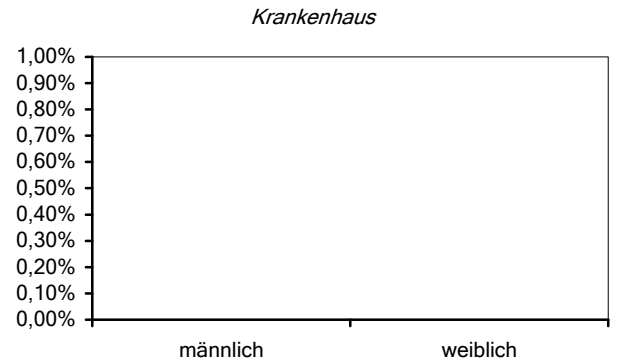
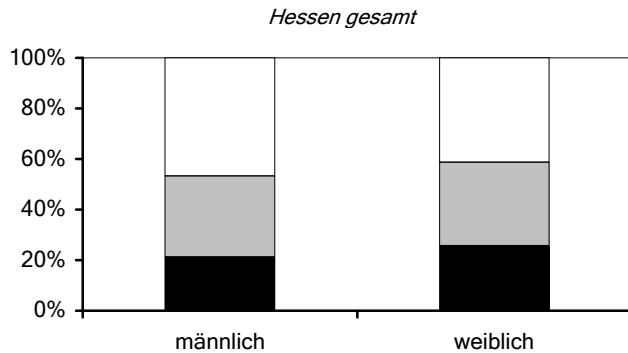
schwere Behinderung (BI < 30)	756	23,5	0	0,0
moderate Behinderung (BI 30 - 70)	1044	32,4	0	0,0
leichte Behinderung (BI > 70)	1418	44	0	0,0

Geschlecht

männlich	1701	52,8	0	0,0
weiblich	1492	46,3	0	0,0

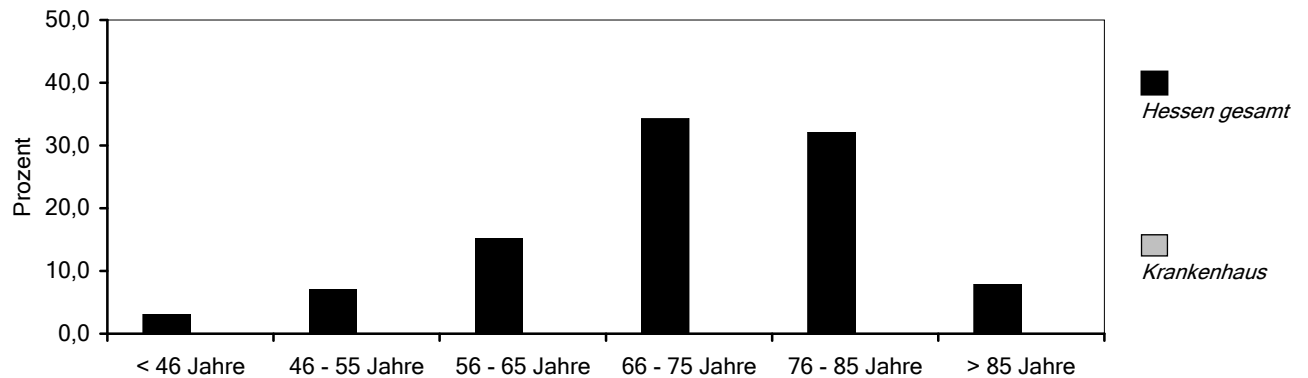
Geschlechtsverteilung und Behinderung bei Aufnahme

männlich	■ schwere Behinderung	361	21,2	0	0,0
	■ moderate Behinderung	544	32,0	0	0,0
	□ leichte Behinderung	795	46,7	0	0,0
weiblich	■ schwere Behinderung	383	25,7	0	0,0
	■ moderate Behinderung	493	33,0	0	0,0
	□ leichte Behinderung	615	41,2	0	0,0



Alter

	Hessen gesamt		Krankenhaus	
	N	%	N	%
< 46 Jahre	99	3,1	0	0,0
46 - 55 Jahre	230	7,1	0	0,0
56 - 65 Jahre	489	15,2	0	0,0
66 - 75 Jahre	1106	34,3	0	0,0
76 - 85 Jahre	1034	32,1	0	0,0
> 85 Jahre	255	7,9	0	0,0

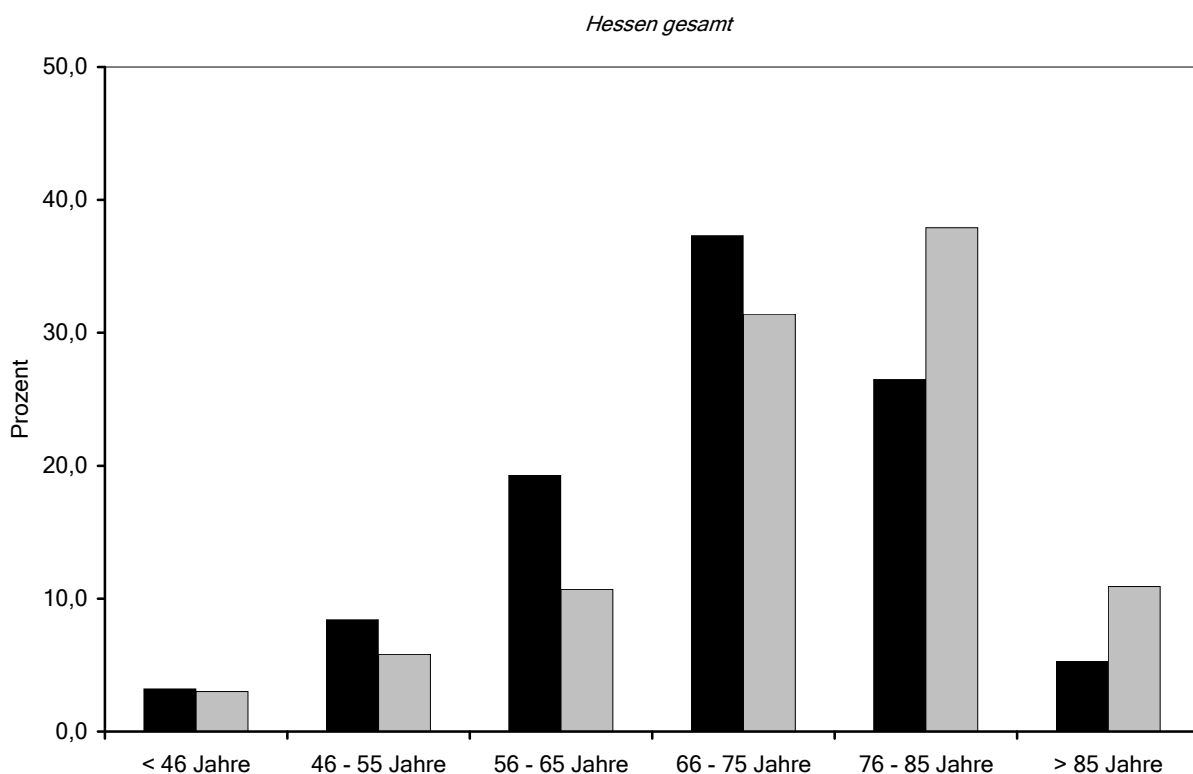


	Mittel	S	5%	25 %	Median	75 %	95 %
<i>Hessen gesamt</i>	71	12	50	65	73	80	87
<i>Krankenhaus</i>	0	0	0	0	0	0	0

	Hessen gesamt		Krankenhaus	
	N	%	N	%
Gesamtzahl	3220		0	

Altersverteilung und Geschlecht

Geschlecht	Alter	Hessen gesamt		Krankenhaus	
		N	%	N	%
männlich	< 46 Jahre	54	3,2	0	0,0
	46 - 55 Jahre	143	8,4	0	0,0
	56 - 65 Jahre	328	19,3	0	0,0
	66 - 75 Jahre	635	37,3	0	0,0
	76 - 85 Jahre	450	26,5	0	0,0
	> 85 Jahre	90	5,3	0	0,0
weiblich	< 46 Jahre	45	3,0	0	0,0
	46 - 55 Jahre	86	5,8	0	0,0
	56 - 65 Jahre	159	10,7	0	0,0
	66 - 75 Jahre	468	31,4	0	0,0
	76 - 85 Jahre	565	37,9	0	0,0
	> 85 Jahre	163	10,9	0	0,0



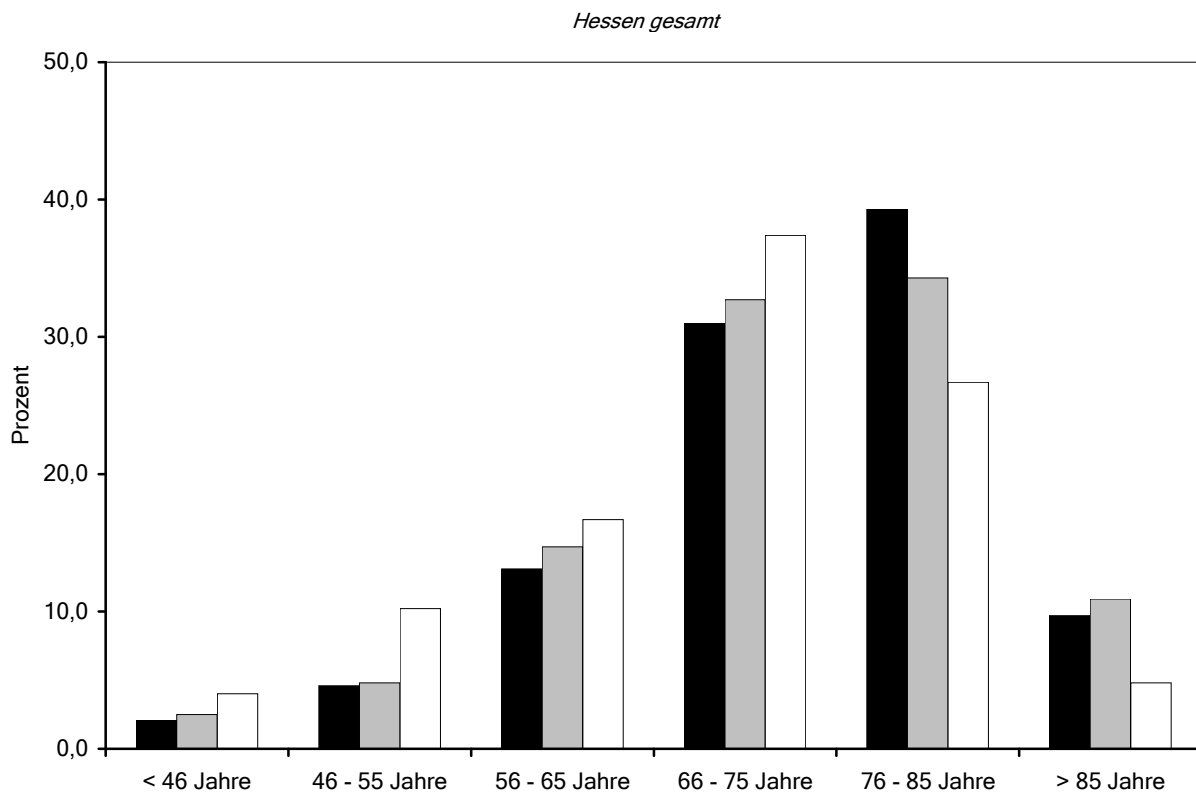
Geschlecht	Statistik	Mittel	S	5%	25 %	Median	75 %	95 %
		<i>Hessen gesamt</i>	70	11	49	63	71	78
<i>Krankenhaus</i>		0	0	0	0	0	0	0

Geschlecht	Statistik	Mittel	S	5%	25 %	Median	75 %	95 %
		<i>Hessen gesamt</i>	73	12	50	68	75	82
<i>Krankenhaus</i>		0	0	0	0	0	0	0

	Hessen gesamt		Krankenhaus	
	N	%	N	%
Gesamtzahl	3220		0	

Altersverteilung und Behinderung bei Aufnahme

Behinderung	Alter	Hessen gesamt (N)	Hessen gesamt (%)	Krankenhaus (N)	Krankenhaus (%)
schwer	< 46 Jahre	16	2,1	0	0,0
	46 - 55 Jahre	35	4,6	0	0,0
	56 - 65 Jahre	99	13,1	0	0,0
	66 - 75 Jahre	234	31,0	0	0,0
	76 - 85 Jahre	297	39,3	0	0,0
	> 85 Jahre	73	9,7	0	0,0
moderat	< 46 Jahre	26	2,5	0	0,0
	46 - 55 Jahre	50	4,8	0	0,0
	56 - 65 Jahre	153	14,7	0	0,0
	66 - 75 Jahre	341	32,7	0	0,0
	76 - 85 Jahre	358	34,3	0	0,0
	> 85 Jahre	114	10,9	0	0,0
leicht	< 46 Jahre	57	4,0	0	0,0
	46 - 55 Jahre	145	10,2	0	0,0
	56 - 65 Jahre	237	16,7	0	0,0
	66 - 75 Jahre	530	37,4	0	0,0
	76 - 85 Jahre	378	26,7	0	0,0
	> 85 Jahre	68	4,8	0	0,0



Altersverteilung und Behinderung bei Aufnahme - Fortsetzung

	Mittel	S	5%	25 %	Median	75 %	95 %
schwer							
<i>Hessen gesamt</i>	73	11	52	68	75	81	87
<i>Krankenhaus</i>	0	0	0	0	0	0	0
moderat							
<i>Hessen gesamt</i>	73	11	53	67	74	82	87
<i>Krankenhaus</i>	0	0	0	0	0	0	0
leicht							
<i>Hessen gesamt</i>	69	12	47	63	71	78	85
<i>Krankenhaus</i>	0	0	0	0	0	0	0

2. Aufnahme:

	<i>Hessen gesamt</i>		<i>Krankenhaus</i>	
	N	%	N	%
Gesamtzahl	3220		0	

Zuweisende Institution

	<i>Hessen gesamt</i>	<i>Hessen gesamt</i>	<i>Krankenhaus</i>	<i>Krankenhaus</i>
	N	%	N	%
Neurologische Klinik	2531	78,6	0	0,0
Klinik für Innere Medizin	342	10,6	0	0,0
Neurochirurgische Klinik	73	2,3	0	0,0
andere Klinik	237	7,4	0	#DIV/0!
ohne Angabe	37	1,1	0	0,0

Zuweisende Station

	<i>Hessen gesamt</i>	<i>Hessen gesamt</i>	<i>Krankenhaus</i>	<i>Krankenhaus</i>
	N	%	N	%
Intensivstation	68	2,1	0	0,0
Überwachungseinheit / Stroke Unit	759	23,6	0	0,0
Allgemeinstation	1891	58,7	0	0,0
Frührehabstation	123	3,8	0	0,0
Weiterführende Reha	14	0,4	0	0,0
sonstige Station	337	10,5	0	0,0
ohne Angabe	28	0,9	0	0,0

Zuweisende Station und Behinderung bei Aufnahme

Behinderung		<i>Hessen gesamt</i>	<i>Hessen gesamt</i>	<i>Krankenhaus</i>	<i>Krankenhaus</i>
		N	%	N	%
schwer		756		0	
	Intensivstation	48	6,3	0	0,0
	Überwachungseinheit / Stroke Unit	188	24,9	0	0,0
	Allgemeinstation	436	57,7	0	0,0
	Frührehabstation	62	8,2	0	0,0
	Weiterführende Reha	5	0,7	0	0,0
	sonstige Station	17	2,2	0	0,0
	ohne Angabe	0	0,0	0	0,0
moderat		1044		0	
	Intensivstation	10	1,0	0	0,0
	Überwachungseinheit / Stroke Unit	256	24,5	0	0,0
	Allgemeinstation	665	63,7	0	0,0
	Frührehabstation	44	4,2	0	0,0
	Weiterführende Reha	7	0,7	0	0,0
	sonstige Station	62	5,9	0	0,0
	ohne Angabe	0	0,0	0	0,0
leicht		1418		0	
	Intensivstation	10	0,7	0	0,0
	Überwachungseinheit / Stroke Unit	314	22,1	0	0,0
	Allgemeinstation	790	55,7	0	0,0
	Frührehabstation	17	1,2	0	0,0
	Weiterführende Reha	2	0,1	0	0,0
	sonstige Station	257	18,1	0	0,0
	ohne Angabe	28	2,0	0	0,0

	Hessen gesamt		Krankenhaus	
	N	%	N	%
Gesamtzahl	3220		0	

Aufnahmestation

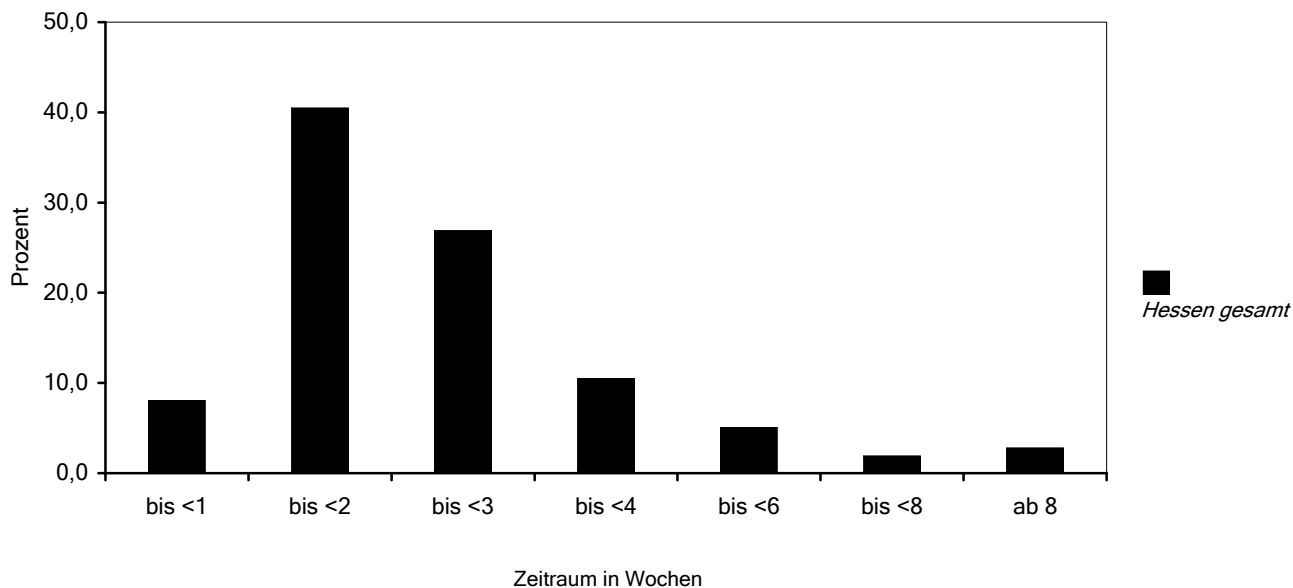
Frühreha-Intensiv	0	0,0	0	0,0
Frühreha	2	0,1	0	0,0
Weiterführende Reha	2487	77,2	0	0,0
AHB	677	21,0	0	0,0
ohne Angabe	54	1,7	0	0,0

Aufnahmestation und Behinderung bei Aufnahme

schwer	756		0	
Weiterführende Reha	687	90,9	0	0,0
AHB	49	6,5	0	0,0
andere	0	0,0	0	#DIV/0!
ohne Angabe	20	2,6	0	0,0
moderat	1044		0	
Weiterführende Reha	908	87,0	0	0,0
AHB	116	11,1	0	0,0
andere	1	0,1	0	0,0
ohne Angabe	19	1,8	0	0,0
leicht	1418		0	
Weiterführende Reha	890	62,8	0	0,0
AHB	512	36,1	0	0,0
andere	1	0,1	0	0,0
ohne Angabe	15	1,1	0	0,0

Zeitraum Schlaganfallereignis bis Rehaaufnahme

Patienten ¹	2718		0	
bis 1 Woche	221	8,1	0	0,0
> 1 Woche bis 2 Wochen	1102	40,5	0	0,0
> 2 Wochen bis 3 Wochen	730	26,9	0	0,0
> 3 Wochen bis 4 Wochen	286	10,5	0	0,0
> 4 Wochen bis 6 Wochen	138	5,1	0	0,0
> 6 Wochen bis 8 Wochen	53	1,9	0	0,0
> 8 Wochen	76	2,8	0	0,0
ohne Angabe der Zeitdifferenz	112	4,1	0	0,0



¹ Wird nur für Patienten berechnet, die von einer Intensivstation, Überwachungseinheit / Stroke Unit oder Allgemeinstation direkt in die Rehabilitation aufgenommen wurden.

	Hessen gesamt		Krankenhaus	
	N	%	N	%
Gesamtzahl	3220		0	

Zeitraum Schlaganfallereignis bis Rehaaufnahme - Fortsetzung

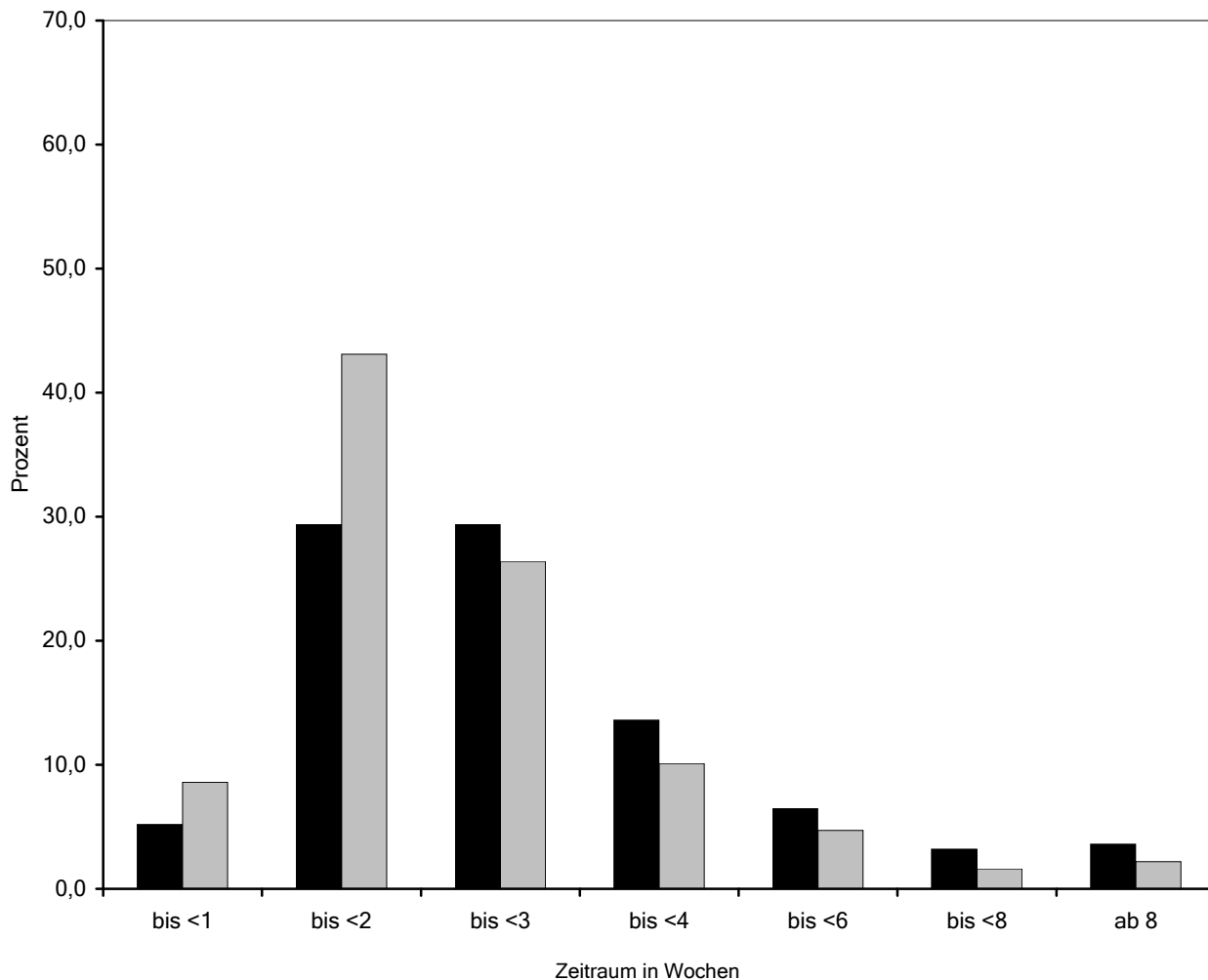
Zuweisung aus internistischer Abteilung

Patienten ¹	Hessen gesamt		Krankenhaus	
	N	%	N	%
309			0	
bis 1 Woche	16	5,2	0	0,0
> 1 Woche bis 2 Wochen	91	29,4	0	0,0
> 2 Wochen bis 3 Wochen	91	29,4	0	0,0
> 3 Wochen bis 4 Wochen	42	13,6	0	0,0
> 4 Wochen bis 6 Wochen	20	6,5	0	0,0
> 6 Wochen bis 8 Wochen	10	3,2	0	0,0
> 8 Wochen	11	3,6	0	0,0
ohne Angabe der Zeitdifferenz	28	9,1	0	0,0

Zuweisung aus neurologischer Abteilung

Patienten ¹	Hessen gesamt		Krankenhaus	
	N	%	N	%
2198			0	
bis 1 Woche	189	8,6	0	0,0
> 1 Woche bis 2 Wochen	948	43,1	0	0,0
> 2 Wochen bis 3 Wochen	581	26,4	0	0,0
> 3 Wochen bis 4 Wochen	222	10,1	0	0,0
> 4 Wochen bis 6 Wochen	103	4,7	0	0,0
> 6 Wochen bis 8 Wochen	35	1,6	0	0,0
> 8 Wochen	49	2,2	0	0,0
ohne Angabe der Zeitdifferenz	71	3,2	0	0,0

Hessen gesamt



¹ Wird nur für Patienten berechnet, die von einer Intensivstation, Überwachungseinheit / Stroke Unit oder Allgemeinstation direkt in die Rehabilitation aufgenommen wurden.

	Hessen gesamt		Krankenhaus	
	N	%	N	%
Gesamtzahl	3220		0	

Zeitraum Schlaganfallereignis bis Aufnahme in Reha und Behinderung bei Aufnahme

schwer ¹		672		0	
bis 1 Woche		59	8,8	0	0,0
> 1 Woche bis 2 Wochen		248	36,9	0	0,0
> 2 Wochen bis 3 Wochen		163	24,3	0	0,0
> 3 Wochen bis 4 Wochen		81	12,1	0	0,0
> 4 Wochen bis 6 Wochen		42	6,3	0	0,0
> 6 Wochen bis 8 Wochen		17	2,5	0	0,0
> 8 Wochen		32	4,8	0	0,0
ohne Angabe der Zeitdifferenz		30	4,5	0	0,0
moderat ¹		931		0	
bis 1 Woche		84	9,0	0	0,0
> 1 Woche bis 2 Wochen		405	43,5	0	0,0
> 2 Wochen bis 3 Wochen		228	24,5	0	0,0
> 3 Wochen bis 4 Wochen		80	8,6	0	0,0
> 4 Wochen bis 6 Wochen		45	4,8	0	0,0
> 6 Wochen bis 8 Wochen		21	2,3	0	0,0
> 8 Wochen		30	3,2	0	0,0
ohne Angabe der Zeitdifferenz		38	4,1	0	0,0
leicht ¹		1114		0	
bis 1 Woche		78	7,0	0	0,0
> 1 Woche bis 2 Wochen		449	40,3	0	0,0
> 2 Wochen bis 3 Wochen		339	30,4	0	0,0
> 3 Wochen bis 4 Wochen		124	11,1	0	0,0
> 4 Wochen bis 6 Wochen		51	4,6	0	0,0
> 6 Wochen bis 8 Wochen		15	1,3	0	0,0
> 8 Wochen		14	1,3	0	0,0
ohne Angabe der Zeitdifferenz		44	3,9	0	0,0

3. Neurologischer Befund:

Störungen bei Aufnahme

Schluckstörung	621	19,3	0	0,0
Sprechstörung	976	30,3	0	0,0
Sprachstörung	706	21,9	0	0,0
mind. 1 Störung	1611	50,0	0	0,0
alle drei Störungen	85	2,6	0	0,0

Störungen bei Entlassung

Schluckstörung	258	8,0	0	0,0
Sprechstörung	500	15,5	0	0,0
Sprachstörung	557	17,3	0	0,0
mind. 1 Störung	1021	31,7	0	0,0
alle drei Störungen	31	1,0	0	0,0

¹ Wird nur für Patienten berechnet, die von einer Intensivstation, Überwachungseinheit / Stroke Unit oder Allgemeinstation direkt in die Rehabilitation aufgenommen wurden.

	Hessen gesamt		Krankenhaus	
	N	%	N	%
Gesamtzahl	3220		0	

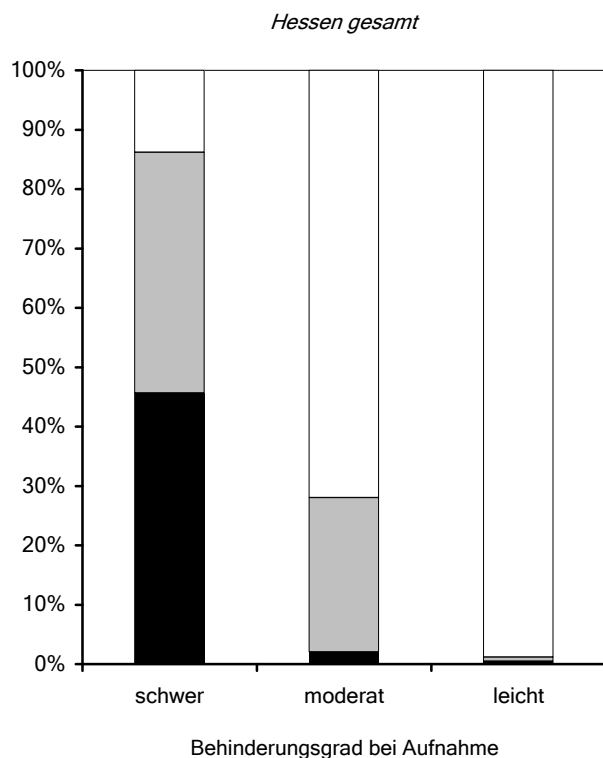
4. Behinderung:

Barthel-Index bei Aufnahme

schwere Behinderung (BI < 30)	756	23,5	0	0,0
moderate Behinderung (BI 30 - 70)	1044	32,4	0	0,0
leichte Behinderung (BI > 70)	1418	44,0	0	0,0

Barthel-Index bei Entlassung

■ schwere Behinderung (BI < 30)	355	11,0	0	0,0
■ moderate Behinderung (BI 30 - 70)	567	17,6	0	0,0
□ leichte Behinderung (BI > 70)	2239	69,5	0	0,0



ADL-Zuwachs - Verbesserung der Funktionseinschränkung

Veränderung des Barthel-Index (in Punkten):

		Hessen gesamt		Krankenhaus	
		Mittel	Median	Mittel	Median
Patienten mit Angaben zum BI nach 30 Tagen und Verweildauer > 30 Tage					
schwer	nach 30 Tagen	0,9	0	0	0
	ab 31. Tag bis Entlassung	41	40	0	0
(N = 539 bzw. N =)					
moderat	nach 30 Tagen	20,3	15	0	0
	ab 31. Tag bis Entlassung	73,1	80	0	0
(N = 510 bzw. N =)					
leicht	nach 30 Tagen	4,8	0	0	0
	ab 31. Tag bis Entlassung	83	100	0	0
(N = 179 bzw. N =)					

Patienten ohne Angabe zum BI nach 30 Tagen oder Verweildauer < 30 Tage

schwer	bei Entlassung	21,5	10	0	0
	(N = 189 bzw. N =)				
moderat	bei Entlassung	4,2	0	0	0
	(N = 528 bzw. N =)				
leicht	bei Entlassung	6,3	5	0	0
	(N = 1238 bzw. N =)				

Veränderung des Barthel-Index (in %):

Patienten mit Angaben zum BI nach 30 Tagen und Verweildauer > 30 Tage

schwer	nach 30 Tagen	1	0	0	0
	ab 31. Tag bis Entlassung	41,1	40	0	0
moderat	nach 30 Tagen	40,9	41,7	0	0
	ab 31. Tag bis Entlassung	74,8	82,5	0	0
leicht	nach 30 Tagen	32,4	0	0	0
	ab 31. Tag bis Entlassung	84,1	100	0	0

Patienten ohne Angabe zum BI nach 30 Tagen oder Verweildauer < 30 Tage

schwer	bei Entlassung	23,9	12,5	0	0
	(N =)				
moderat	bei Entlassung	60,7	66,7	0	0
	(N =)				
leicht	bei Entlassung	46,8	50	0	0
	(N =)				

Erläuterungen zum ADL-Zuwachs

Der ADL-Zuwachs gibt das tatsächlich erreichte Rehabilitationsergebnis wieder. Hierzu wird die Veränderung des Barthel-Index während des stationären Aufenthaltes beobachtet; jedoch nur für nicht verstorbene Fälle. Für Patienten mit einer Verweildauer > 30 Tage wird die Änderung des BI von Aufnahme bis zum Zeitpunkt nach 30 Tagen sowie ab dem 31. Tag bis zur Entlassung aus der Klinik ermittelt. Sofern die Angabe des BI nach 30 Tagen fehlt bzw. die Verweildauer < 30 Tage beträgt, erfolgt nur die Berechnung zwischen Aufnahme und Entlassung.

Zur Ermittlung der prozentualen Veränderung des Barthel-Index wird die tatsächliche Veränderung zur maximal möglichen in Beziehung gesetzt.

(erreichter Zuwachs / maximaler Zuwachs) in %

Beispiel:

BI bei Aufnahme: 55 Punkte
 BI bei Entlassung: 85 Punkte
 Veränderung des BI in Punkten: + 30 Punkte
 Maximal mögliche Veränderung: + 45 Punkte (Differenz 100 - 55)
 Veränderung des BI in %: 30 / 45 * 100 = 66,7%

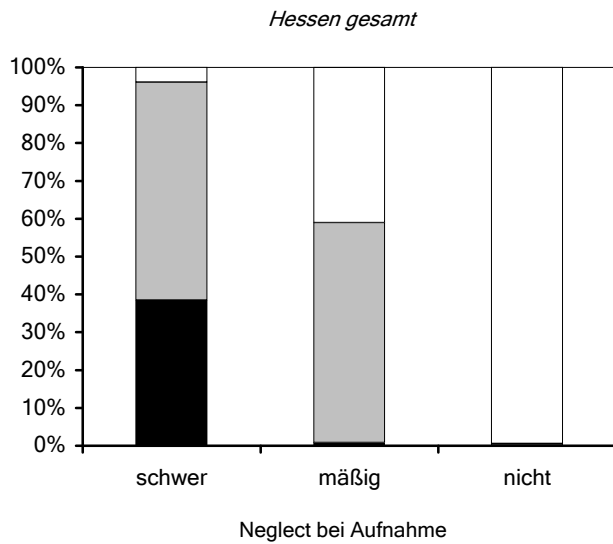
	Hessen gesamt		Krankenhaus	
	N	%	N	%
Gesamtzahl	3220		0	

Neglect bei Aufnahme

schwer	234	7,3	0	0,0
mäßig	399	12,4	0	0,0
nicht	2391	74,3	0	0,0
ohne Angabe	196	6,1	0	0,0

Neglect bei Entlassung

schwer	101	3,1	0	0,0
mäßig	381	11,8	0	0,0
nicht	2572	79,9	0	0,0
ohne Angabe	166	5,2	0	0,0

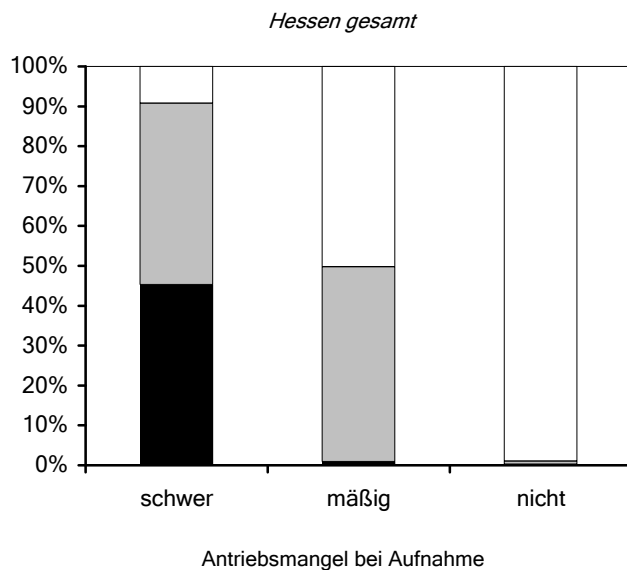


Antriebsmangel bei Aufnahme

schwer	317	9,8	0	0,0
mäßig	986	30,6	0	0,0
nicht	1761	54,7	0	0,0
ohne Angabe	156	4,8	0	0,0

Antriebsmangel bei Entlassung

schwer	158	4,9	0	0,0
mäßig	642	19,9	0	0,0
nicht	2269	70,5	0	0,0
ohne Angabe	151	4,7	0	0,0



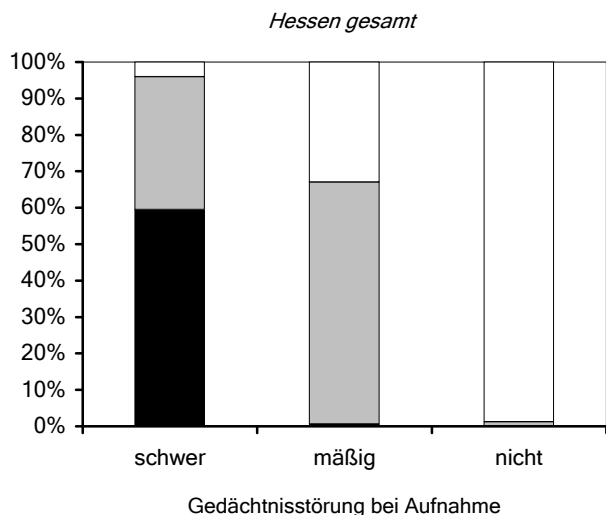
	Hessen gesamt		Krankenhaus	
	N	%	N	%
Gesamtzahl	3220		0	

Gedächtnisstörung bei Aufnahme

schwer	322	10,0	0	0,0
mäßig	1140	35,4	0	0,0
nicht	1484	46,1	0	0,0
ohne Angabe	274	8,5	0	0,0

Gedächtnisstörung bei Entlassung

schwer	207	6,4	0	0,0
mäßig	913	28,4	0	0,0
nicht	1862	57,8	0	0,0
ohne Angabe	238	7,4	0	0,0

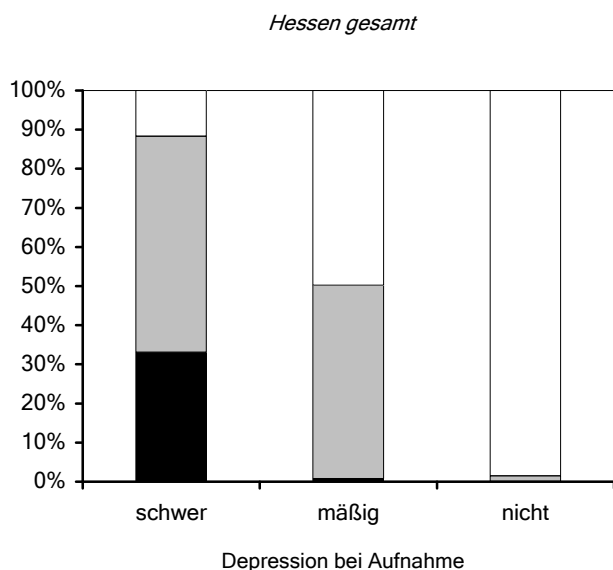


Depression bei Aufnahme

schwer	148	4,6	0	0,0
mäßig	967	30,0	0	0,0
nicht	1826	56,7	0	0,0
ohne Angabe	279	8,7	0	0,0

Depression bei Entlassung

schwer	59	1,8	0	0,0
mäßig	614	19,1	0	0,0
nicht	2333	72,5	0	0,0
ohne Angabe	214	6,6	0	0,0



	Hessen gesamt		Krankenhaus	
	N	%	N	%
Gesamtzahl	3220		0	

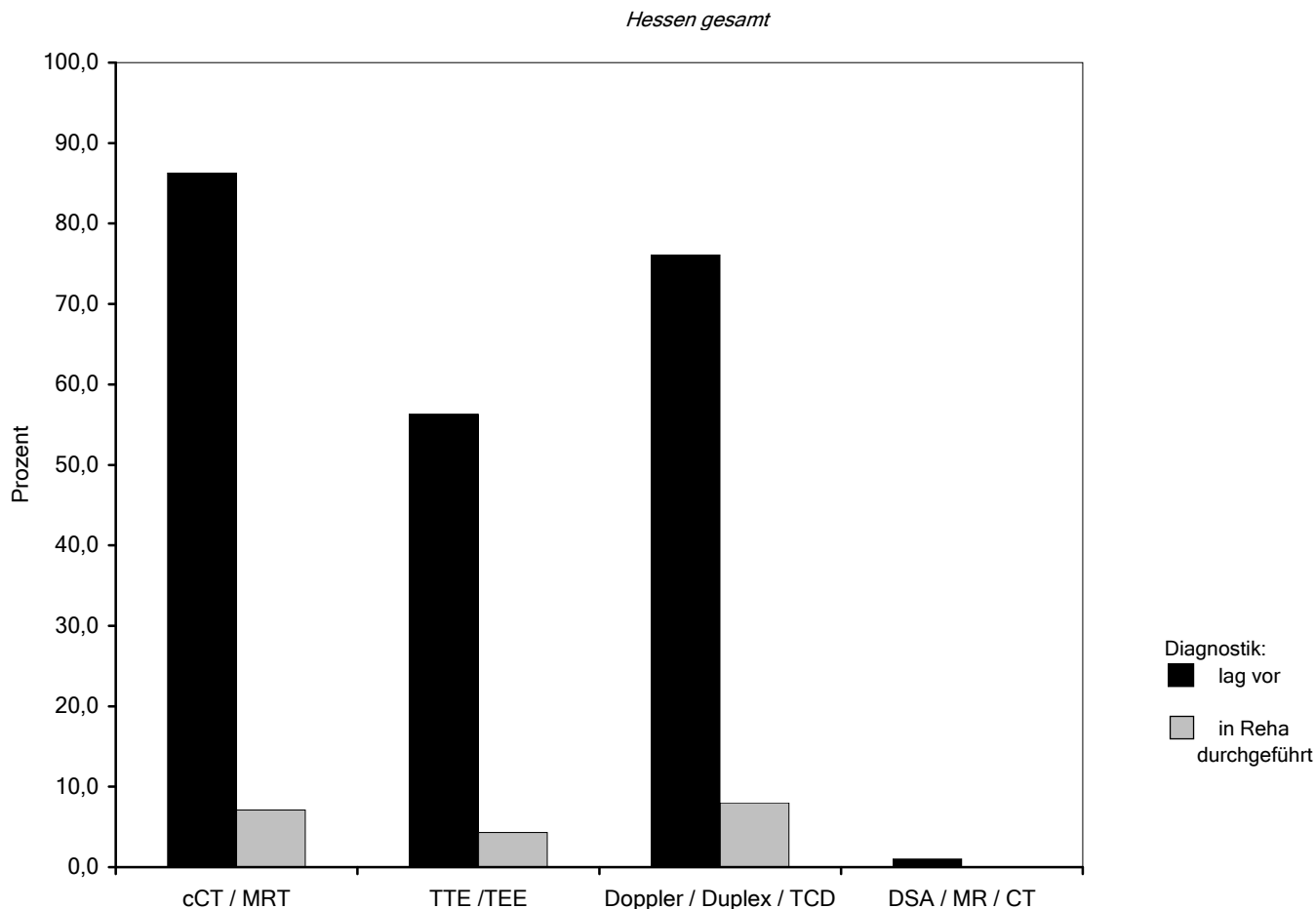
5. Diagnostik:

Diagnostik lag bei Aufnahme vor (schriftlicher Befund) ■

		Hessen gesamt		Krankenhaus	
		N	%	N	%
Bildgebung	cCT / MRT	2779	86,3	0	0,0
Echokardiographie	TTE / TEE	1813	56,3	0	0,0
Zerebrovaskulärer Ultraschall	Doppler / Duplex / TCD	2452	76,1	0	0,0
Angiographie	DSA / MR / CT	32	1,0	0	0,0

Diagnostik während Reha durchgeführt ■

		Hessen gesamt		Krankenhaus	
		N	%	N	%
Bildgebung	cCT / MRT	230	7,1	0	0,0
Echokardiographie	TTE / TEE	138	4,3	0	0,0
Zerebrovaskulärer Ultraschall	Doppler / Duplex / TCD	259	8,0	0	0,0
Angiographie	DSA / MR / CT	4	0,1	0	0,0



	Hessen gesamt		Krankenhaus	
	N	%	N	%
Gesamtzahl	3220		0	

6. Therapie:

Vor der Reha-Klinik

Operative Dekompression	79	2,5	0	0,0
Thrombolyse	164	5,1	0	0,0
Gefäßchirurgischer Eingriff	63	2,0	0	0,0

Bei Aufnahme versorgt mit

Nasopharyngealer Magensonde	173	5,4	0	0,0	
PEG / PEJ	92	2,9	0	0,0	
Blasenkatheter	transurethral	670	20,8	0	0,0
	suprapubisch	40	1,2	0	0,0

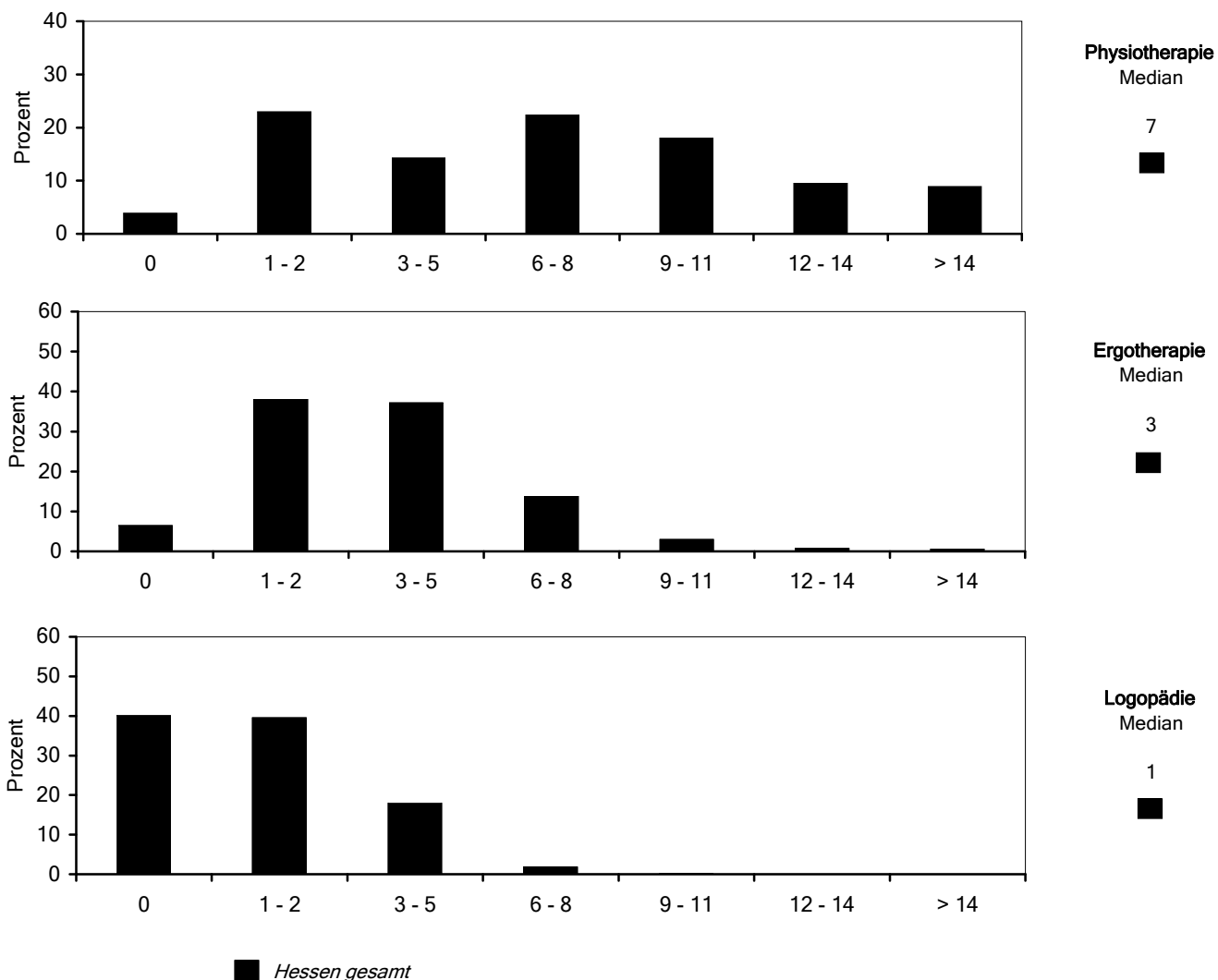
Bei Entlassung versorgt mit

Nasopharyngealer Magensonde	35	1,1	0	0,0	
PEG / PEJ	145	4,5	0	0,0	
Blasenkatheter	transurethral	330	10,2	0	0,0
	suprapubisch	52	1,6	0	0,0

Behandlungen während des stationären Aufenthaltes

Physiotherapie	3126	97,1	0	0,0
Ergotherapie	3041	94,4	0	0,0
Logopädie	1951	60,6	0	0,0

Behandlungseinheiten pro Woche



	Hessen gesamt		Krankenhaus	
	N	%	N	%
Gesamtzahl	3220		0	

7. Komplikationen:

Re-Insult	48	1,5	0	0,0
Hirnblutung	9	0,3	0	0,0
Hydrozephalus	4	0,1	0	0,0
Epileptischer Krampfanfall	28	0,9	0	0,0
Harnwegsinfektion	403	12,5	0	0,0
Pneumonie	101	3,1	0	0,0
Sepsis	26	0,8	0	0,0
Thrombose / Lungenembolie	9	0,3	0	0,0
Herz-Kreislauf-Dekompression	77	2,4	0	0,0
Dekubitus	14	0,4	0	0,0
Kontraktur	3	0,1	0	0,0
Sturz mit Fraktur	17	0,5	0	0,0
Schmerzhafte Schulter	37	1,1	0	0,0

Komplikationen und Behinderungsgrad bei Aufnahme

schwer		756		0	
Re-Insult		17	2,2	0	0,0
Hirnblutung		4	0,5	0	0,0
Hydrozephalus		3	0,4	0	0,0
Epileptischer Krampfanfall		19	2,5	0	0,0
Harnwegsinfektion		258	34,1	0	0,0
Pneumonie		88	11,6	0	0,0
Sepsis		20	2,6	0	0,0
Thrombose / Lungenembolie		7	0,9	0	0,0
Herz-Kreislauf-Dekompression		47	6,2	0	0,0
Dekubitus		13	1,7	0	0,0
Kontraktur		2	0,3	0	0,0
Sturz mit Fraktur		7	0,9	0	0,0
Schmerzhafte Schulter		24	3,2	0	0,0

moderat		1044		0	
Re-Insult		14	1,3	0	0,0
Hirnblutung		4	0,4	0	0,0
Hydrozephalus		0	0,0	0	0,0
Epileptischer Krampfanfall		5	0,5	0	0,0
Harnwegsinfektion		113	10,8	0	0,0
Pneumonie		9	0,9	0	0,0
Sepsis		5	0,5	0	0,0
Thrombose / Lungenembolie		1	0,1	0	0,0
Herz-Kreislauf-Dekompression		19	1,8	0	0,0
Dekubitus		1	0,1	0	0,0
Kontraktur		1	0,1	0	0,0
Sturz mit Fraktur		6	0,6	0	0,0
Schmerzhafte Schulter		9	0,9	0	0,0

leicht		1418		0	
Re-Insult		17	1,2	0	0,0
Hirnblutung		1	0,1	0	0,0
Hydrozephalus		1	0,1	0	0,0
Epileptischer Krampfanfall		4	0,3	0	0,0
Harnwegsinfektion		32	2,3	0	0,0
Pneumonie		4	0,3	0	0,0
Sepsis		1	0,1	0	0,0
Thrombose / Lungenembolie		1	0,1	0	0,0
Herz-Kreislauf-Dekompression		11	0,8	0	0,0
Dekubitus		0	0,0	0	0,0
Kontraktur		0	0,0	0	0,0
Sturz mit Fraktur		4	0,3	0	0,0
Schmerzhafte Schulter		4	0,3	0	0,0

	Hessen gesamt		Krankenhaus	
	N	%	N	%
Gesamtzahl	3220		0	

8. Sekundärprophylaxe:

Thrombozytenaggregationshemmer	2000	62,1	0	0,0
Thromboseprophylaxe	577	17,9	0	0,0
Insulin / orale Antidiabetika	720	22,4	0	0,0
Antihypertensiva	128	4,0	0	0,0

Hilfsmittelversorgung und Behinderungsgrad bei Entlassung

schwer		355		0	
Hilfsmittelversorgung erfolgt		4	1,1	0	0,0
keine Hilfsmittelversorgung		346	97,5	0	0,0
ohne Angabe		5	1,4	0	0,0
moderat		567		0	
Hilfsmittelversorgung erfolgt		17	3,0	0	0,0
keine Hilfsmittelversorgung		529	93,3	0	0,0
ohne Angabe		21	3,7	0	0,0
leicht		2239		0	
Hilfsmittelversorgung erfolgt		27	1,2	0	0,0
keine Hilfsmittelversorgung		2090	93,3	0	0,0
ohne Angabe		122	5,4	0	0,0

9. Behandlungsende:

Verweildauer

bis 1 Woche	83	2,6	0	0,0
> 1 Woche und bis 2 Wochen	153	4,8	0	0,0
> 2 Wochen und bis 3 Wochen	1045	32,5	0	0,0
> 3 Wochen und bis 4 Wochen	545	16,9	0	0,0
> 4 Wochen und bis 5 Wochen	417	13,0	0	0,0
> 5 Wochen und bis 6 Wochen	286	8,9	0	0,0
> 6 Wochen und bis 9 Wochen	420	13,0	0	0,0
> 9 Wochen	240	7,5	0	0,0

Verweildauer und Behinderungsgrad bei Entlassung

schwer	bis 1 Woche	29	8,2	0	0,0
	> 1 Woche und bis 2 Wochen	26	7,3	0	0,0
	> 2 Wochen und bis 3 Wochen	46	13,0	0	0,0
	> 3 Wochen und bis 4 Wochen	39	11,0	0	0,0
	> 4 Wochen und bis 5 Wochen	48	13,5	0	0,0
	> 5 Wochen und bis 6 Wochen	38	10,7	0	0,0
	> 6 Wochen und bis 9 Wochen	81	22,8	0	0,0
	> 9 Wochen	47	13,2	0	0,0
moderat	bis 1 Woche	15	2,6	0	0,0
	> 1 Woche und bis 2 Wochen	19	3,4	0	0,0
	> 2 Wochen und bis 3 Wochen	64	11,3	0	0,0
	> 3 Wochen und bis 4 Wochen	59	10,4	0	0,0
	> 4 Wochen und bis 5 Wochen	93	16,4	0	0,0
	> 5 Wochen und bis 6 Wochen	74	13,1	0	0,0
	> 6 Wochen und bis 9 Wochen	148	26,1	0	0,0
	> 9 Wochen	90	15,9	0	0,0
leicht	bis 1 Woche	36	1,6	0	0,0
	> 1 Woche und bis 2 Wochen	102	4,6	0	0,0
	> 2 Wochen und bis 3 Wochen	929	41,5	0	0,0
	> 3 Wochen und bis 4 Wochen	440	19,7	0	0,0
	> 4 Wochen und bis 5 Wochen	266	11,9	0	0,0
	> 5 Wochen und bis 6 Wochen	165	7,4	0	0,0
	> 6 Wochen und bis 9 Wochen	182	8,1	0	0,0
	> 9 Wochen	94	4,2	0	0,0

	Hessen gesamt		Krankenhaus	
	N	%	N	%
Gesamtzahl	3220		0	

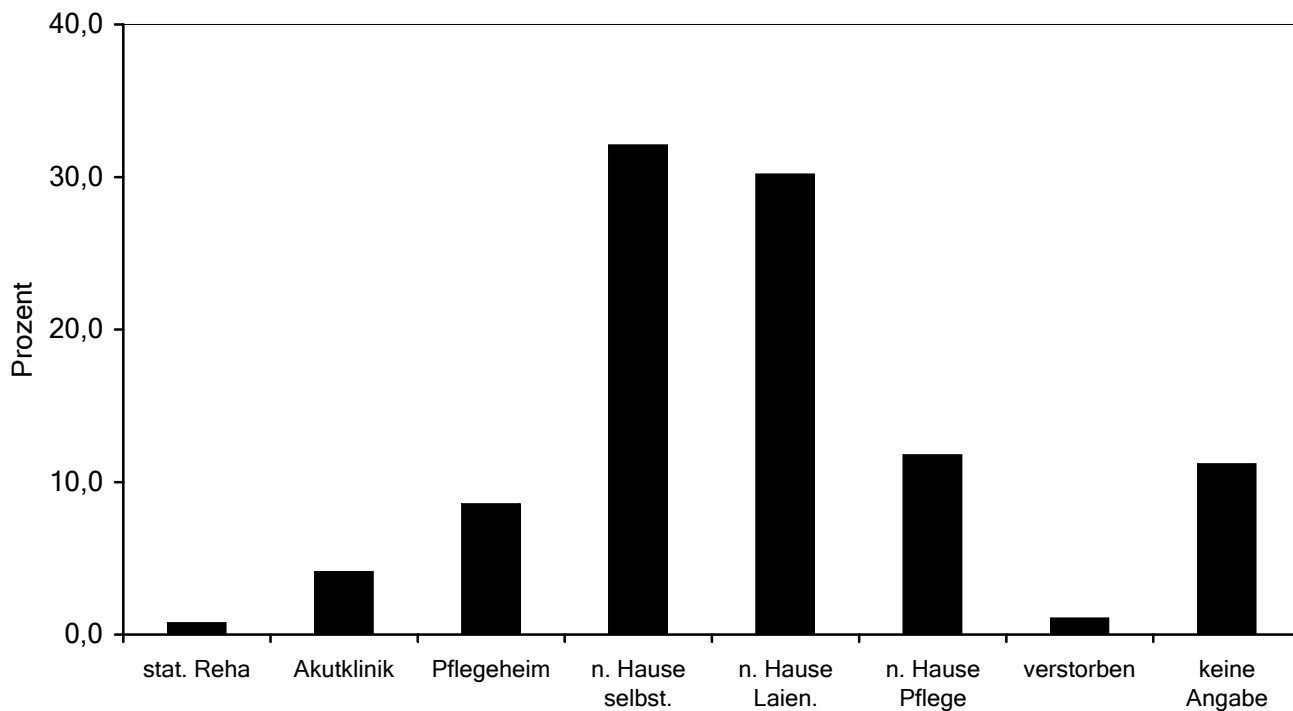
Verweildauer (in Tagen)	Mittel	S	5%	25 %	Median	75 %	95 %
	Hessen gesamt	34	34	12	20	27	40
Krankenhaus	0	0	0	0	0	0	0

schwer	Mittel	S	5%	25 %	Median	75 %	95 %
	Hessen gesamt	40	36	4	21	34	52
Krankenhaus	0	0	0	0	0	0	0

moderat	Mittel	S	5%	25 %	Median	75 %	95 %
	Hessen gesamt	45	36	12	27	39	56
Krankenhaus	0	0	0	0	0	0	0

leicht	Mittel	S	5%	25 %	Median	75 %	95 %
	Hessen gesamt	31	32	14	20	22	34
Krankenhaus	0	0	0	0	0	0	0

Entlassungs-/Verlegungsort	Hessen gesamt		Krankenhaus	
	N	%	N	%
stationäre Reha	27	0,8	0	0,0
Akutklinik	133	4,1	0	0,0
Pflegeheim	278	8,6	0	0,0
nach Hause ohne Hilfe (selbständig)	1034	32,1	0	0,0
nach Hause mit Laienunterstützung	974	30,2	0	0,0
nach Hause mit professioneller Hilfe (Pflege)	379	11,8	0	0,0
Patient verstorben	35	1,1	0	0,0
ohne Angabe	360	11,2	0	0,0



	Hessen gesamt		Krankenhaus	
	N	%	N	%
Gesamtzahl	3220		0	

Entlassungs-/Verlegungsort und Behinderungsgrad bei Entlassung

schwer	Hessen gesamt		Krankenhaus	
	N	%	N	%
	355		0	
stationäre Reha	4	1,1	0	0,0
Akutklinik	61	17,2	0	0,0
Pflegeheim	124	34,9	0	0,0
nach Hause ohne Hilfe (selbständig)	6	1,7	0	0,0
nach Hause mit Laienunterstützung	33	9,3	0	0,0
nach Hause mit professioneller Hilfe (Pflege)	68	19,2	0	0,0
Patient verstorben	32	9,0	0	0,0
ohne Angabe	27	7,6	0	0,0

moderat	Hessen gesamt		Krankenhaus	
	N	%	N	%
	567		0	
stationäre Reha	6	1,1	0	0,0
Akutklinik	32	5,6	0	0,0
Pflegeheim	101	17,8	0	0,0
nach Hause ohne Hilfe (selbständig)	6	1,1	0	0,0
nach Hause mit Laienunterstützung	172	30,3	0	0,0
nach Hause mit professioneller Hilfe (Pflege)	167	29,5	0	0,0
Patient verstorben	1	0,2	0	0,0
ohne Angabe	82	14,5	0	0,0

leicht	Hessen gesamt		Krankenhaus	
	N	%	N	%
	2239		0	
stationäre Reha	26	1,2	0	0,0
Akutklinik	26	1,2	0	0,0
Pflegeheim	41	1,8	0	0,0
nach Hause ohne Hilfe (selbständig)	1022	45,6	0	0,0
nach Hause mit Laienunterstützung	759	33,9	0	0,0
nach Hause mit professioneller Hilfe (Pflege)	128	5,7	0	0,0
Patient verstorben	0	0,0	0	0,0
ohne Angabe	237	10,6	0	0,0