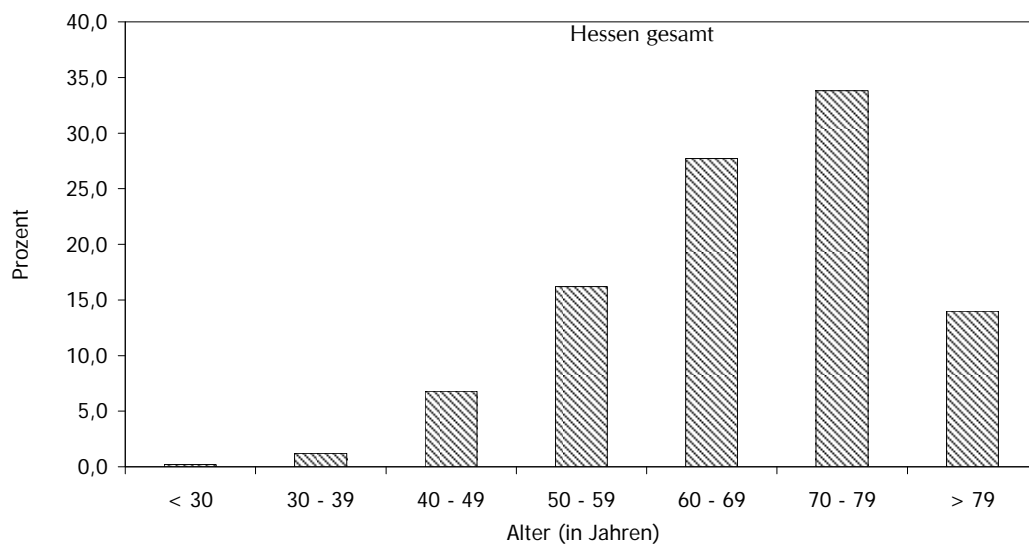


1. Basisdaten:

	Hessen gesamt		Krankenhaus	
	N	%	N	%
Patienten mit Koronarangiographien gesamt	46582	100,0	0	0,0
mit alleiniger Koronarangiographie (ohne PCI)	27206	58,4	0	0,0
mit Koronarangiographie und PCI	19376	41,6	0	0,0

Altersverteilung (in Jahren)

Alter	N	%	N	%
< 30 Jahre	106	0,2	0	0,0
30 - 39 Jahre	579	1,2	0	0,0
40 - 49 Jahre	3167	6,8	0	0,0
50 - 59 Jahre	7555	16,2	0	0,0
60 - 69 Jahre	12908	27,7	0	0,0
70 - 79 Jahre	15725	33,8	0	0,0
> 79 Jahre	6542	14,0	0	0,0



	Mittel	S	5%	25%	Median	75%	95%
Hessen gesamt	67,3	11,5	46	60	69	76	84
Krankenhaus	0	0	0	0	0	0	0

Geschlecht

	Hessen gesamt		Krankenhaus	
	N	%	N	%
männlich	30470	65,4	0	0,0
weiblich	16112	34,6	0	0,0

Patienten bis unter 70 Jahre	N	%	N	%
männlich	17480	71,9	0	0,0
weiblich	6835	28,1	0	0,0

Patienten ab 70 Jahre	N	%	N	%
männlich	12990	58,3	0	0,0
weiblich	9277	41,7	0	0,0

2. Vorgeschichte:

	Hessen gesamt		Krankenhaus	
	N	%	N	%
Patienten mit Koronarangiographien gesamt	46582	100,0	0	0,0
mit diagnostischer Koronarangiographie vor diesem stationären Aufenthalt	26854	57,6	0	0,0
mit Katheterintervention vor diesem Aufenthalt	17222	37,0	0	0,0

Erschwerende Nebendiagnosen

Zustand nach koronarer Bypass-OP

ja	5244	11,3	0	0,0
nein	41258	88,6	0	0,0
unbekannt	80	0,2	0	0,0

Ejektionsfraktion unter 40%

ja	4239	9,1	0	0,0
nein	32653	70,1	0	0,0
fraglich	1962	4,2	0	0,0
unbekannt	7728	16,6	0	0,0

Manifeste Herzinsuffizienz

ja	4069	8,7	0	0,0
nein	42513	91,3	0	0,0

Diabetes mellitus

ja	10723	23,0	0	0,0
nein	35097	75,3	0	0,0
unbekannt	762	1,6	0	0,0

Niereninsuffizienz

dialysepflichtig	754	1,6	0	0,0
nicht dialysepflichtig	7823	16,8	0	0,0
nein	36713	78,8	0	0,0
unbekannt	1292	2,8	0	0,0

3. Aktuelle kardiale Anamnese:

Akutes Koronarsyndrom	16965	36,4	0	0,0
-----------------------	-------	------	---	-----

Stabile Angina pectoris (nach CCS-Klassifikation)¹

nein keine Angina pectoris	9033	30,5	0	0,0
CCS I Angina pectoris bei schwerer Belastung	2830	9,6	0	0,0
CCS II Angina pectoris bei mittlerer Belastung	10426	35,2	0	0,0
CCS III Angina pectoris bei leichter Belastung	5664	19,1	0	0,0
CCS IV Angina pectoris in Ruhe	1664	5,6	0	0,0

Objektive (apparative) Ischämiezeichen bei Belastung¹

nein	7845	26,5	0	0,0
ja	9205	31,1	0	0,0
fraglich	5175	17,5	0	0,0
nicht geprüft	7392	25,0	0	0,0

Kardial bedingte Ruhe- oder Belastungsdyspnoe¹

15723	53,1	0	0,0
-------	------	---	-----

Sonstige Symptomatik (z.B. Rhythmusstörungen)¹

7770	26,2	0	0,0
------	------	---	-----

¹ nur bezogen auf die Fälle ohne akutes Koronarsyndrom

4. Indikation / Diagnose:

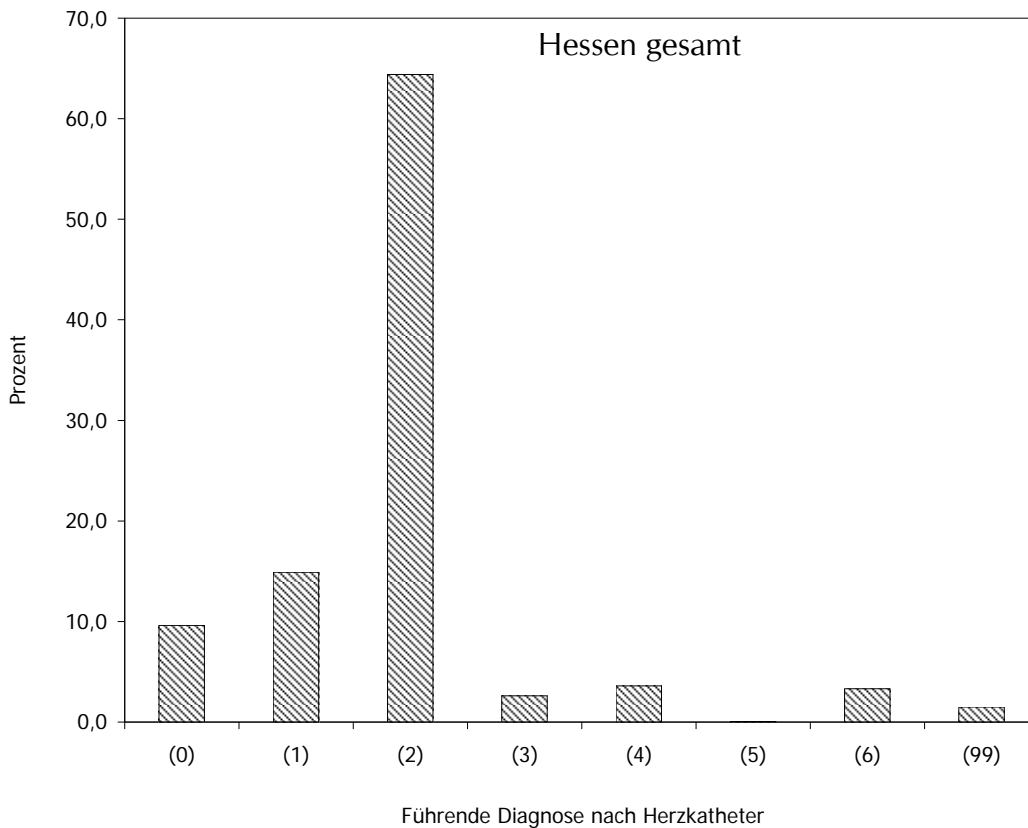
	Hessen gesamt		Krankenhaus	
	N	%	N	%
Koronarangiographien gesamt	47566	100,0	0	0,0

Führende Indikation zur Koronarangiographie

V.a. KHK bzw. Ausschluß KHK	13639	28,7	0	0,0
Bekannte KHK	14245	29,9	0	0,0
ACS ohne ST-Hebung (Ruheangina oder Infarkt ohne ST-Hebung)	10544	22,2	0	0,0
ACS mit ST-Hebung (=ST-Hebungsinfarkt, STEMI) bis 24 Std. nach Diagnosestellung	4472	9,4	0	0,0
ACS mit ST-Hebung (=ST-Hebungsinfarkt, STEMI) nach 24 Std. nach Diagnosestellung	828	1,7	0	0,0
Elektrive Kontrolle nach Koronarintervention	461	1,0	0	0,0
Myokarderkrankung mit eingeschränkter Ventrikelfunktion (Ejektionsfraktion < 40%)	1070	2,2	0	0,0
Vitium	1739	3,7	0	0,0
Sonstiges	568	1,2	0	0,0

Führende Diagnose nach Herzkatheter

(0) Ausschluß KHK	4569	9,6	0	0,0
(1) KHK mit Lumeneinengung geringer als 50%	7068	14,9	0	0,0
(2) KHK mit Lumeneinengung größer als 50% (ohne Berücksichtigung von Bypass-Grafts)	30635	64,4	0	0,0
(3) Kardiomyopathie	1233	2,6	0	0,0
(4) Herzklappenvitium	1712	3,6	0	0,0
(5) Aortenaneurysma	64	0,1	0	0,0
(6) hypertensive Herzerkrankung	1568	3,3	0	0,0
(99) andere kardiale Erkrankung	717	1,5	0	0,0



	Hessen gesamt		Krankenhaus	
	N	%	N	%
Koronarangiographien gesamt	47566	100,0	0	0,0

Erste Nebendiagnose nach Herzkatheter

V.a. KHK bzw. Ausschluß KHK	36628	77,0	0	0,0
Bekannte KHK	1483	3,1	0	0,0
ACS ohne ST-Hebung (Ruheangina oder Infarkt ohne ST-Hebung)	3560	7,5	0	0,0
ACS mit ST-Hebung (=ST-Hebungsinfarkt, STEMI) bis 24 Std. nach Diagnosedstellung	788	1,7	0	0,0
ACS mit ST-Hebung (=ST-Hebungsinfarkt, STEMI) nach 24 Std. nach Diagnosedstellung	1200	2,5	0	0,0
Elektrive Kontrolle nach Koronarintervention	97	0,2	0	0,0
Myokarderkrankung mit eingeschränkter Ventrikelfunktion (Ejektionsfraktion < 40%)	3077	6,5	0	0,0
Vitium	0	0,0	0	0,0
andere kardiale Erkrankung	733	1,5	0	0,0

5. Intervention:

OP-Schlüssel (OPS 301)

(Mehrfachnennungen möglich)

1-272.0	Kombinierte Links- und Rechtsherz-Katheteruntersuchung und Druckmessung im linken Ventrikel	438	0,9	0	0,0
1-272.1	Kombinierte Links- und Rechtsherz-Katheteruntersuchung, Druckmessung in der Aorta und Aortenbogendarstellung	139	0,3	0	0,0
1-272.2	Kombinierte Links- und Rechtsherz-Katheteruntersuchung und Druckmessung in der Aorta	480	1,0	0	0,0
1-275.0	Transarterielle Linksherzkatheteruntersuchung ohne weitere Maßnahmen	25778	54,2	0	0,0
1-275.1	Transarterielle Linksherzkatheteruntersuchung und Druckmessung im linken Ventrikel	894	1,9	0	0,0
1-275.2	Transarterielle Linksherzkatheteruntersuchung, Druckmessung und Ventrikulographie im linken Ventrikel	16734	35,2	0	0,0
1-275.3	Transarterielle Linksherzkatheteruntersuchung, Druckmessung und Ventrikulographie im linken Ventrikel, Druckmessung in der Aorta und Aortenbogendarstellung	2302	4,8	0	0,0
1-275.4	Transarterielle Linksherzkatheteruntersuchung, Druckmessung in der Aorta und Aortenbogendarstellung	699	1,5	0	0,0
1-275.5	Transarterielle Linksherzkatheteruntersuchung von Bypassgefäßen	4478	9,4	0	0,0

Therapieempfehlung

keine	1411	3,0	0	0,0
medikamentös	20697	43,5	0	0,0
interventionell	20063	42,2	0	0,0
herzchirurgisch	4506	9,5	0	0,0
sonstige	889	1,9	0	0,0

	Hessen gesamt		Krankenhaus	
	N	%	N	%
Koronarangiographien gesamt	47566	100,0	0	0,0

Durchleuchtungsdauer	Hessen gesamt	Krankenhaus
< 3 min.	14476 30,4	0 0,0
3 bis 6 min.	14973 31,5	0 0,0
7 bis 10 min.	7147 15,0	0 0,0
> 10 min.	9161 19,3	0 0,0

Kontrastmittelmenge	Hessen gesamt	Krankenhaus
< 70 ml	12077 25,4	0 0,0
70 - 140 ml	24292 51,1	0 0,0
> 140 ml	11197 23,5	0 0,0

Durchleuchtungsdauer	Mittel	S	5%	25%	Median	75%	95%
Hessen gesamt	7,1	15,7	1	2	4	9	22
Krankenhaus	0	0	0	0	0	0	0

Kontrastmittelmenge	Mittel	S	5%	25%	Median	75%	95%
Hessen gesamt	110,2	66,7	37	65	95	140	240
Krankenhaus	0	0	0	0	0	0	0

6. Komplikationen:

	Hessen gesamt		Krankenhaus	
	N	%	N	%
Kardiogener Schock zu Prozedurbeginn bei manifester Herzinsuffizienz	648	1,4	0	0,0

Intraprozedural aufgetretene Komplikationen	Hessen gesamt	Krankenhaus
koronarer Verschuß des dilatierten Gefäßes	453 1,0	0 0,0
TIA/Schlaganfall	82 0,2	0 0,0
Reanimation	19 0,0	0 0,0
sonstige Komplikation	152 0,3	0 0,0
	252 0,5	0 0,0

Patienten mit Koronarangiographie und postprozedural festgestellten Komplikationen	Hessen gesamt	Krankenhaus
Herzinfarkt bis 36 Stunden nach letzter Prozedur	1749 3,8	0 0,0
Herzinfarkt später als 36 Stunden nach letzter Prozedur	45 0,1	0 0,0
Herzinfarkt später als 36 Stunden nach letzter Prozedur	8 0,0	0 0,0
TIA/Schlaganfall bis 36 Stunden nach letzter Prozedur	28 0,1	0 0,0
TIA/Schlaganfall später als 36 Stunden nach letzter Prozedur	11 0,0	0 0,0
Lungenembolie bis 36 Stunden nach letzter Prozedur	1 0,0	0 0,0
Lungenembolie später als 36 Stunden nach letzter Prozedur	4 0,0	0 0,0
Komplikationen an der Punktionsstelle bis 36 Stunden nach letzter Prozedur	501 1,1	0 0,0
Komplikationen an der Punktionsstelle später als 36 Stunden nach letzter Prozedur	65 0,1	0 0,0
Sonstige Komplikationen (z.B. Sepsis) bis 36 Stunden nach letzter Prozedur	138 0,3	0 0,0
Sonstige Komplikationen (z.B. Sepsis) später als 36 Stunden nach letzter Prozedur	450 1,0	0 0,0

Komplikationen an der Punktionsstelle gesamt	566	1,2	0	0
davon mit operativer Revision, Thrombininjektion oder Transfusion	125	22,1	0	0
davon ohne operative Revision, Thrombininjektion und Transfusion	443	78,3	0	0

Koronare Notfall-Bypass-Operation wegen Komplikation	256	0,5	0	0,0
--	-----	-----	---	-----

7. Entlassung:

	Hessen gesamt		Krankenhaus	
	N	%	N	%
Patienten mit Koronarangiographien gesamt	46582	100,0	0	0,0

Entlassungsgrund

Behandlung regulär beendet (1)	40793	87,6	0	0
Behandlung regulär beendet, nachstationäre Behandlung vorgesehen (2)	434	0,9	0	0
Behandlung aus sonstigen Gründen beendet (3)	40	0,1	0	0
Behandlung gegen ärztlichen Rat beendet (4)	213	0,5	0	0
Zuständigkeitswechsel des Kostenträgers (5)	0	0	0	0
Verlegung in ein anderes Krankenhaus (6)	2444	5,2	0	0
Verlegung in ein anderes Krankenhaus im Rahmen einer Zusammenarbeit (8)	160	0,3	0	0
Entlassung in eine Rehabilitationseinrichtung (9)	1444	3,1	0	0
Entlassung in eine Pflegeeinrichtung (10)	86	0,2	0	0
Entlassung in ein Hospiz (11)	1	0	0	0
Interne Verlegung (12)	108	0,2	0	0
Externe Verlegung zur psychiatrischen Behandlung (13)	7	0	0	0
Behandlung aus sonstigen Gründen beendet, nachstationäre Behandlung vorgesehen (14)	0	0	0	0
Behandlung gegen ärztlichen Rat beendet, nachstationäre Behandlung vorgesehen (15)	4	0	0	0
Externe Verlegung mit Rückverlegung oder Wechsel zwischen den Entgeltbereichen der DRG-Fallpauschalen (16)	21	0	0	0
Interne Verlegung mit Wechsel zwischen den Entgeltbereichen der DRG-Fallpauschalen (17)	11	0	0	0
Rückverlegung (18)	43	0,1	0	0
Entlassung vor Wiederaufnahme mit Neueinstufung (19)	6	0	0	0
Entlassung vor Wiederaufnahme mit Neueinstufung wegen Komplikation (20)	0	0	0	0
Entlassung mit nachfolgender Wiederaufnahme (21)	6	0	0	0

Verstorbene Patienten

Verstorbene Patienten (Entlassungsgrund = Tod)	761	1,6	0	0,0
Patienten mit weiteren Angaben zum Tod	758	1,6	0	0,0
- Exitus im Herzkatheterlabor	53	0,1	0	0,0
- Tod bis 36 Stunden nach letzter Prozedur	219	0,5	0	0,0
- Tod später als 36 Stunden nach letzter Prozedur	486	1,0	0	0,0
Tod innerhalb von 30 Tagen nach postprozeduraler Komplikationen	7	0,0	0	0,0

Stationäre Verweildauer (in Tagen)

1 Tag	7478	16,3	0	0,0
2 bis 4 Tage	16238	35,4	0	0,0
5 bis 7 Tage	8310	18,1	0	0,0
8 bis 10 Tage	4829	10,5	0	0,0
11 bis 13 Tage	2544	5,6	0	0,0
> 13 Tage	2668	5,8	0	0,0

	Mittel	S	5%	25%	Median	75%	95%
Hessen gesamt	6,4	7,5	1	2	4	8	20
Krankenhaus	0	0	0	0	0	0	0