



Externe Qualitätssicherung in der stationären Versorgung

# Hüft-Endoprothesen-Erstimplantation (Modul 17/2)

Jahresauswertung  
2008

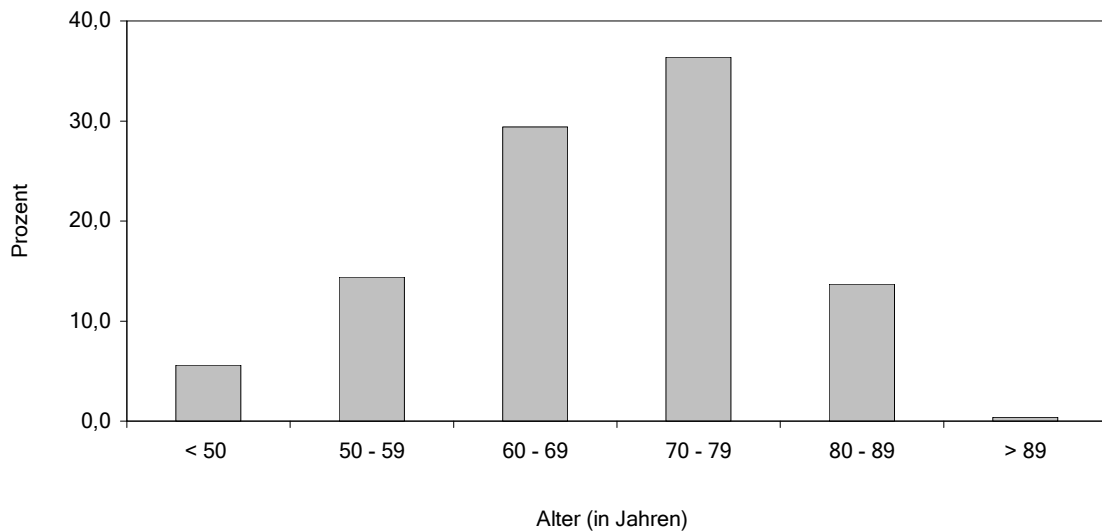
**BASISAUSWERTUNG**

Anzahl importierter Datensätze	Hessen gesamt		Krankenhaus	
	n	%	n	%
Gesamt	10957	100,0	0	0,0
1. Quartal	2989	27,3	0	0,0
2. Quartal	2839	25,9	0	0,0
3. Quartal	2678	24,4	0	0,0
4. Quartal	2451	22,4	0	0,0

**1. Patient**

**Patienten: Altersverteilung (In Jahren)**

< 50 Jahre	616	5,6	0	0,0
50 - 59 Jahre	1573	14,4	0	0,0
60 - 69 Jahre	3222	29,4	0	0,0
70 - 79 Jahre	3991	36,4	0	0,0
80 - 89 Jahre	1505	13,7	0	0,0
> 89 Jahre	47	0,4	0	0,0



	Mittel	SD	5 %	25 %	Median	75 %	95 %
Hessen gesamt	68,3	10,8	49,0	62,0	70,0	76,0	84,0
Krankenhaus	0,0	0,0	0,0	0,0	0,0	0,0	0,0

**Geschlecht**

	N	%	N	%
männlich	4358	39,8	0	0,0
weiblich	6599	60,2	0	0,0

**Einstufung nach ASA-Klassifikation**

1: normaler, ansonsten gesunder Patient	868	7,9	0	0,0
2: Patient mit leichter Allgemeinerkrankung	6261	57,1	0	0,0
3: Patient mit schwerer Allgemeinerkrankung und Leistungseinschränkung	3741	34,1	0	0,0
4: Patient mit inaktivierender Allgemeinerkrankung, ständige Lebensbedrohung	86	0,8	0	0,0
5: moribunder Patient	1	0,0	0	0,0

**Simultaneingriff an der kontralateralen Seite**

nein	10837	98,9	0	0,0
ja, dokumentiert	108	1,0	0	0,0
ja, nicht dokumentiert	12	0,1	0	0,0

	Hessen gesamt		Krankenhaus	
	N	%	N	%
Patienten gesamt	10957	100,0	0	0,0

**2. Präoperative Anamnese & Diagnostik**

**Präoperative Anamnese**

Schmerzen	10852	99,0	0	0,0
Belastungsschmerz	3944	36,3	0	0,0
Ruheschmerz	6908	63,7	0	0,0

Voroperation am Hüftgelenk oder hüftgelenknah	700	6,4	0	0,0
---	-----	-----	---	-----

**Bewegungsmaß**

	N	%	N	%
Bewegungsmaß passiv mit Neutral-Null Methode bestimmt (betroffene Seite)	9028	82,4	0	0,0

<i>Winkel Extension / Flexion (Grad)</i>	Mittel	SD	5 %	25 %	Median	75 %	95 %
Hessen gesamt	85,0	16,9	50,0	80,0	90,0	95,0	110,0
Krankenhaus	0,0	0,0	0,0	0,0	0,0	0,0	0,0

<i>Winkel Ab-/Adduktion (Grad)</i>	Mittel	SD	5 %	25 %	Median	75 %	95 %
Hessen gesamt	31,2	14,3	10,0	20,0	30,0	40,0	60,0
Krankenhaus	0,0	0,0	0,0	0,0	0,0	0,0	0,0

<i>Winkel Außen-/Innenrotation (Grad)</i>	Mittel	SD	5 %	25 %	Median	75 %	95 %
Hessen gesamt	24,1	13,2	10,0	15,0	20,0	30,0	50,0
Krankenhaus	0,0	0,0	0,0	0,0	0,0	0,0	0,0

**Kellgren und Lawrence Score der Koxarthrose (modifiziert)**

*Osteophyten*

	N	%	N	%
0: keine oder fraglich	641	5,9	0	0,0
1: eindeutig	6710	61,2	0	0,0
2: große	3606	32,9	0	0,0

*Gelenkspalt*

0: nicht oder fraglich verschmälert	162	1,5	0	0,0
1: eindeutig verschmälert	2256	20,6	0	0,0
2: fortgeschritten verschmälert	5568	50,8	0	0,0
3: aufgehoben	2971	27,1	0	0,0

*Sklerose*

0: keine Sklerose	169	1,5	0	0,0
1: leichte Sklerose	2860	26,1	0	0,0
2: leichte Sklerose mit Zystenbildung	4966	45,3	0	0,0
3: Sklerose mit Zysten	2962	27,0	0	0,0

*Deformierung*

0: keine Deformierung	774	7,1	0	0,0
1: leichte Deformierung	5040	46,0	0	0,0
2: deutliche Deformierung	5143	46,9	0	0,0

	Hessen gesamt		Krankenhaus	
	N	%	N	%
Patienten gesamt	10957	100,0	0	0,0

### Wundkontaminationsklassifikation (nach Definition der CDC)

aseptische Eingriffe	10853	99,1	0	0,0
bedingt aseptische Eingriffe	82	0,7	0	0,0
kontaminierte Eingriffe	11	0,1	0	0,0
septische Eingriffe	11	0,1	0	0,0

### 3. Operation

#### Perioperative Antibiotikagabe

Perioperative Antibiotikagabe	10886	99,4	0	0,0
single shot	8528	78,3	0	0,0
intraoperative Zweitgabe	857	7,9	0	0,0
öfter	1501	13,8	0	0,0

#### Schnitt-Nahtzeit (in Min.)

	Mittel	SD	5 %	25 %	Median	75 %	95 %
Hessen gesamt	87,5	31,8	47,0	65,0	83,0	103,0	142,0
Krankenhaus	0,0	0,0	0,0	0,0	0,0	0,0	0,0

#### OPS-301

##### Einbau einer Hüftgelenkendoprothese

5-820.00	Totalendoprothese, nicht zementiert	6412	58,5	0	0,0
5-820.01	Totalendoprothese, zementiert	1842	16,8	0	0,0
5-820.02	Totalendoprothese, Hybrid	1732	15,8	0	0,0
5-820.20	Totalendoprothese, Sonderprothese, nicht zementiert	213	1,9	0	0,0
5-820.21	Totalendoprothese, Sonderprothese, zementiert	28	0,3	0	0,0
5-820.22	Totalendoprothese, Sonderprothese, Hybrid	191	1,7	0	0,0
5-820.30	Femurkopfprothese, nicht zementiert	6	0,1	0	0,0
5-820.31	Femurkopfprothese, zementiert	13	0,1	0	0,0
5-820.40	Duokopfprothese, nicht zementiert	8	0,1	0	0,0
5-820.41	Duokopfprothese, zementiert	33	0,3	0	0,0
5-820.80	Oberflächen-Ersatzprothese, nicht zementiert	12	0,1	0	0,0
5-820.81	Oberflächen-Ersatzprothese, zementiert	3	0,0	0	0,0
5-820.82	Oberflächen-Ersatzprothese, Hybrid (teilzementiert)	192	1,8	0	0,0
5-820.90	Schenkelhalsershaltende Femurkopfprothese, nicht zementiert	248	2,3	0	0,0
5-820.91	Schenkelhalsershaltende Femurkopfprothese, zementiert	3	0,0	0	0,0
5-820.x0	sonstige Endoprothese, nicht zementiert	10	0,1	0	0,0
5-820.x1	sonstige Endoprothese, zementiert	4	0,0	0	0,0
5-820.x2	sonstige Endoprothese, Hybrid	7	0,1	0	0,0
5-98	Spezielle OP-Techniken und OPs bei speziellen Versorgungstechniken	867	7,9	0	0,0
5-988	Verwendung eines Navigationssystems	375	3,4	0	0,0

	Hessen gesamt		Krankenhaus	
	N	%	N	%
Patienten gesamt	10957	100,0	0	0,0

#### 4. Verlauf

postoperatives Röntgenbild a/p	10930	99,8	0	0,0
postoperatives Röntgenbild axial oder Lauenstein	7783	71,0	0	0,0

#### Behandlungsbedürftige intra-/postoperative chirurgische Komplikation(en)

Fälle mit mind. einer behandlungsbed. intra-/postop. chirurgischen Komplikation	343	3,1	0	0,0
Implantatfehlage	6	0,1	0	0,0
Implantatdislokation	17	0,2	0	0,0
Endoprothesenluxation	51	0,5	0	0,0
Wundhämatom/Nachblutung	132	1,2	0	0,0
Gefäßläsion	8	0,1	0	0,0
Nervenschaden	35	0,3	0	0,0
Fraktur	63	0,6	0	0,0
Sonstige	50	0,5	0	0,0

#### Postoperative Wundinfektion (nach Definition der CDC)

postoperative Wundinfektion	78	0,7	0	0,0
A1 (oberflächliche Infektion)	28	35,9	0	0,0
A2 (tiefe Infektion)	47	60,3	0	0,0
A3 (Räume/Organe)	3	3,8	0	0,0

#### Reintervention

Reintervention wegen Komplikationen erforderlich	201	1,8	0	0,0
--	-----	-----	---	-----

#### Allgemeine behandlungsbedürftige postoperative Komplikationen

Fälle mit mind. einer allgemeinen behandlungsbed. postop. Komplikation	307	2,8	0	0,0
Pneumonie	15	0,1	0	0,0
kardiovaskuläre Komplikation(en)	76	0,7	0	0,0
tiefe Bein-/Beckenvenenthrombose	9	0,1	0	0,0
Lungenembolie	7	0,1	0	0,0
Sonstige	222	2,0	0	0,0

#### 5. Entlassung

##### Diagnosen<sup>1</sup>

M16.0	Primäre Koxarthrose beidseitig	483	4,4	0	0,0
M16.1	Sonstige primäre Koxarthrose	6889	62,9	0	0,0
M16.2	Koxarthrose als Folge einer Dysplasie, beidseitig	120	1,1	0	0,0
M16.3	Sonstige dysplastische Koxarthrose	473	4,3	0	0,0
M16.4	Posttraumatische Koxarthrose beidseitig	4	0,0	0	0,0
M16.5	Sonstige posttraumatische Koxarthrose	83	0,8	0	0,0
M16.6	Sonstige sekundäre Koxarthrose beidseitig	46	0,4	0	0,0
M16.7	Sonstige sekundäre Koxarthrose	250	2,3	0	0,0
M16.9	Koxarthrose, nicht näher bezeichnet	326	3,0	0	0,0
M87	Knochennekrose	241	2,2	0	0,0
	andere Diagnosen	2042	18,6	0	0,0

<sup>1</sup> entsprechend dem ersten Diagnosefeld

	Hessen gesamt		Krankenhaus	
	N	%	N	%
Patienten gesamt	10957	100,0	0	0,0

**Bewegungsmaß bei Entlassung**

Bewegungsmaß passiv mit Neutral-Null Methode bestimmt (betroffene Seite)	9286	84,7	0	0,0
--	------	------	---	-----

<i>Winkel Extension / Flexion (Grad)</i>	Mittel	SD	5 %	25 %	Median	75 %	95 %
Hessen gesamt	92,0	9,1	80,0	90,0	90,0	90,0	110,0
Krankenhaus	0,0	0,0	0,0	0,0	0,0	0,0	0,0

**Zustand bei Entlassung**

	N	%	N	%
selbstständiges Gehen bei Entlassung möglich (ggf. auch mit Gehhilfen)	10848	99,0	0	0,0
selbstständiges Gehen bei Entlassung nicht möglich	109	1,0	0	0,0
Patient war vor der Fraktur selbstständig gehfähig	55	50,5	0	0,0

selbstständige Versorgung in der täglichen Hygiene möglich	10836	98,9	0	0,0
selbstständige Versorgung in der täglichen Hygiene nicht möglich	121	1,1	0	0,0
Patient war vor der Fraktur selbstständig in der täglichen Hygiene	54	44,6	0	0,0

**Entlassungsgrund**

1: Behandlung regulär beendet	3293	30,1	0	0,0
2: Behandlung beendet, nachstationäre Behandlung vorgesehen	219	2,0	0	0,0
3: Behandlung aus sonstigen Gründen beendet	16	0,1	0	0,0
4: Behandlung gegen ärztlichen Rat beendet	12	0,1	0	0,0
5: Zuständigkeitswechsel der Kostenträgers	0	0,0	0	0,0
6: Verlegung in ein anderes Krankenhaus	248	2,3	0	0,0
7: Tod	20	0,2	0	0,0
8: Verlegung in ein anderes Krankenhaus im Rahmen einer Zusammenarbeit	40	0,4	0	0,0
9: Entlassung in eine Rehabilitationseinrichtung	7015	64,0	0	0,0
10: Entlassung in eine Pflegeeinrichtung	25	0,2	0	0,0
11: Entlassung in ein Hospiz	0	0,0	0	0,0
12: Interne Verlegung	49	0,4	0	0,0
13: externe Verlegung zur psychiatrischen Behandlung	0	0,0	0	0,0
14: Behandlung aus sonstigen Gründen beendet, nachstationäre Behandlung vorgesehen	2	0,0	0	0,0
15: Behandlung gegen ärztlichen Rat beendet, nachstationäre Behandlung vorgesehen	0	0,0	0	0,0
16: externe Verlegung mit Rückverlegung oder Wechsel zwischen den Entgeltbereichen der DRG-Fallpauschalen, nach der BpflV oder für besondere Einrichtungen nach § 17b Abs. 1 Satz 15 KHG mit Rückverlegung	2	0,0	0	0,0
17: interne Verlegung mit Wechsel zwischen den Entgeltbereichen der DRG-Fallpauschalen, nach der BpflV oder für besondere Einrichtungen nach § 17b Abs. 1 Satz 15 KHG	4	0,0	0	0,0
18: Rückverlegung	0	0,0	0	0,0
19: Entlassung vor Wiederaufnahme mit Neueinstufung	0	0,0	0	0,0
20: Entlassung vor Wiederaufnahme mit Neueinstufung wegen Komplikation	0	0,0	0	0,0
21: Entlassung mit nachfolgender Wiederaufnahme	7	0,1	0	0,0
22: Fallabschluss (interne Verlegung) bei Wechsel zwischen voll- und teilstationärer Behandlung	5	0,0	0	0,0

**Präoperative Verweildauer**

0 Tage	810	7,4	0	0,0
1 Tag	9126	83,3	0	0,0
2 Tage	461	4,2	0	0,0
> 2 Tage	560	5,1	0	0,0

	Hessen gesamt		Krankenhaus	
	N	%	N	%
Patienten gesamt	10957	100,0	0	0,0

**Gesamt-Verweildauer**

1 - 7 Tage	266	2,4	0	0,0
8 - 14 Tage	8108	74,0	0	0,0
15 - 21 Tage	1968	18,0	0	0,0
> 21 Tage	596	5,4	0	0,0

<i>Gesamtverweildauer in Tagen</i>	Mittel	SD	5 %	25 %	Median	75 %	95 %
Hessen gesamt	13,6	7,4	8,0	11,0	13,0	14,0	22,0
Krankenhaus	0,0	0,0	0,0	0,0	0,0	0,0	0,0