

**1. Übersicht**

	Hessen gesamt			Krankenhaus			Vergleichskollektiv <sup>1</sup>		
	2008		2007	2008		2007	2008		2007
	N	%	%	N	%	%	N	%	%
Alle Schwangeren	47783	100,0	100,0	0	0,0	0,0	0	0,0	0,0
Erstgebärende	23757	49,7	49,5	0	0,0	0,0	0	0,0	0,0
Mehrgebärende	24026	50,3	50,5	0	0,0	0,0	0	0,0	0,0
Einlingsschwangerschaften	46948	98,3	98,3	0	0,0	0,0	0	0,0	0,0
Mehrlingsschwangerschaften	835	1,7	1,7	0	0,0	0,0	0	0,0	0,0
Alle Kinder	48660	100,0	100,0	0	0,0	0,0	0	0,0	0,0

**Regionale Verteilung der Schwangeren**

Ausgabe der zehn häufigsten Kreise nach Postleitzahl des Wohnorts der Schwangeren

Bezug: alle Schwangeren der eigenen Klinik

Darstellung entfällt in anonymisierter Gesamtauswertung

Interner Anteil: Aufteilung des eigenen Kollektivs auf die zehn häufigsten Landkreise (=Haupteinzugsgebiet)  
 Marktanteil: Relation der eigenen Werte (2. Spalte N) zu den insgesamt in den entsprechenden Landkreisen (1. Spalte N) entbundenen Schwangeren (= Marktanteil der Klinik im jeweiligen Landkreis)

**Schwangerschaftsrisiken**

Bezug: alle Schwangeren	Hessen gesamt			Krankenhaus			Vergleichskollektiv		
	2008		2007	2008		2007	2008		2007
	N	%	%	N	%	%	N	%	%
Schwangere ohne Risiken	15301	32,0	33,1	0	0,0	0,0	0	0,0	0,0
Schwangere mit Risiken	32482	68,0	66,9	0	0,0	0,0	0	0,0	0,0
Anamnestische Risiken (Schlüssel 3) <sup>2</sup>	29091	60,9	59,8	0	0,0	0,0	0	0,0	0,0
Z.n. Frühgeburt (17)	942	2,0	1,7	0	0,0	0,0	0	0,0	0,0
Z.n. Mangelgeburt (18)	167	0,3	0,4	0	0,0	0,0	0	0,0	0,0
Z.n. Sterilitätsbehandlung (16)	1120	2,3	2,2	0	0,0	0,0	0	0,0	0,0
Diabetes mellitus (09)	500	1,0	1,0	0	0,0	0,0	0	0,0	0,0
Schwangere > 35 Jahre (14)	7723	16,2	16,5	0	0,0	0,0	0	0,0	0,0
Befundete Risiken (Schlüssel 4) <sup>2</sup>	11504	24,1	22,7	0	0,0	0,0	0	0,0	0,0
Gestationsdiabetes (50)	2843	5,9	3,9	0	0,0	0,0	0	0,0	0,0
Plazentainsuffizienz (39)	294	0,6	0,7	0	0,0	0,0	0	0,0	0,0
Vorzeitige Wehentätigkeit (41)	1771	3,7	3,7	0	0,0	0,0	0	0,0	0,0

<sup>1</sup>: Es wurden fünf Vergleichskollektive definiert:

I: Belegarztkliniken < 300 Entbindungen pro Jahr II: Belegarztkliniken > 300 Entbindungen pro Jahr III: Chefarztkliniken < 700 Entbindungen pro Jahr  
 IV: Chefarztkliniken > 700 Entbindungen pro Jahr V: Perinatalzentren und perinatologische Schwerpunktkliniken

<sup>2</sup> Die folgende Einzelaufistung beschränkt sich auf ausgewählte Risiken der entsprechenden Schlüsselkataloge.

**Geburtsrisiken**

Bezug: alle Schwangeren	Hessen gesamt			Krankenhaus			Vergleichskollektiv		
	2008		2007	2008		2007	2008		2007
	N	%	%	N	%	%	N	%	%
Schwangere ohne Geburtsrisiken	12493	26,1	27,4	0	0,0	0,0	0	0,0	0,0
Schwangere mit Geburtsrisiken	35290	73,9	72,6	0	0,0	0,0	0	0,0	0,0

Geburtsrisiken (Schlüssel 5) <sup>1</sup>

Vorzeitiger Blasensprung (60)	7557	15,8	15,1	0	0,0	0,0	0	0,0	0,0
Terminüberschreitung (61)	5481	11,5	10,6	0	0,0	0,0	0	0,0	0,0
Pathologisches CTG (77)	7031	14,7	15,5	0	0,0	0,0	0	0,0	0,0
Protrahierte Geburt (82, 83)	4365	9,1	8,4	0	0,0	0,0	0	0,0	0,0
Mißverhältnis (84)	1980	4,1	3,9	0	0,0	0,0	0	0,0	0,0

**Einleitung**

Bezug: alle Schwangeren

Medikamentöse Zervixreifung	3951	8,3	7,5	0	0,0	0,0	0	0,0	0,0
Eingeleitete Geburten	8731	18,3	17,3	0	0,0	0,0	0	0,0	0,0
medikamentös	8646	99,0	98,7	0	0,0	0,0	0	0,0	0,0
durch Amniotomie	551	6,3	7,5	0	0,0	0,0	0	0,0	0,0

## Einleitungsindikation (Schlüssel 5)

Vorzeitiger Blasensprung (60)	2077	23,8	22,7	0	0,0	0,0	0	0,0	0,0
Terminüberschreitung (61)	2823	32,3	32,5	0	0,0	0,0	0	0,0	0,0
Plazentainsuffizienz (65)	576	6,6	5,5	0	0,0	0,0	0	0,0	0,0
Gestose / Eklampsie (66)	493	5,6	4,5	0	0,0	0,0	0	0,0	0,0
Intrauteriner Fruchttod (96)	85	1,0	0,7	0	0,0	0,0	0	0,0	0,0

**Lage des Kindes**

Bezug: alle Kinder

Regelrechte Schädellage	42839	88,0	88,6	0	0,0	0,0	0	0,0	0,0
Regelwidrige Schädellage	2656	5,5	5,1	0	0,0	0,0	0	0,0	0,0
Beckenendlage	2718	5,6	5,6	0	0,0	0,0	0	0,0	0,0
Querlage	383	0,8	0,7	0	0,0	0,0	0	0,0	0,0

**Anästhesien**

Bezug: alle Kinder

Allgemeinanästhesie	4121	8,5	8,9	0	0,0	0,0	0	0,0	0,0
Spinalanästhesie	9053	18,6	17,5	0	0,0	0,0	0	0,0	0,0
Epi-/Periduralanästhesie	11473	23,6	22,6	0	0,0	0,0	0	0,0	0,0

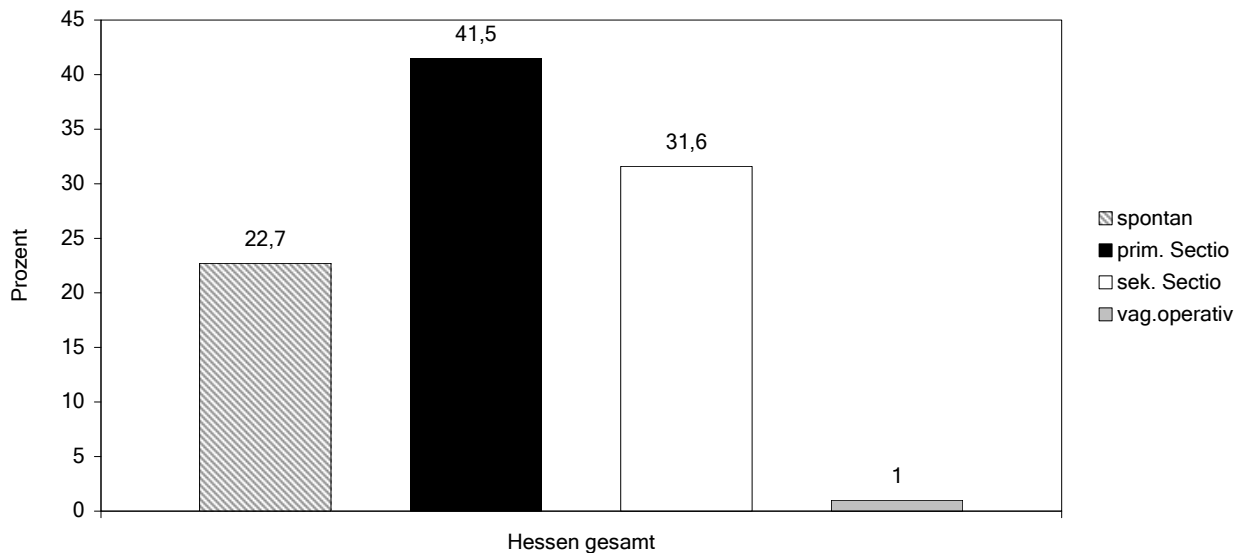
<sup>1</sup> Die folgende Einzelaufistung beschränkt sich auf ausgewählte Risiken der entsprechenden Schlüsselkataloge

**Entbindungsmodus I**

Bezug: alle Kinder < 1500 g

	Hessen gesamt			Krankenhaus			Vergleichskollektiv		
	2008		2007	2008		2007	2008		2007
	N	%	%	N	%	%	N	%	%
Spontangeburt									
aus Schädellage	171	28,2	20,3	0	0,0	0,0	0	0,0	0,0
aus Beckenendlage	31	5,1	5,4	0	0,0	0,0	0	0,0	0,0
primäre Sectio	252	41,5	43,6	0	0,0	0,0	0	0,0	0,0
sekundäre Sectio	192	31,6	33,6	0	0,0	0,0	0	0,0	0,0
Sectio nicht näher bezeichnet	10	1,6	2,3	0	0,0	0,0	0	0,0	0,0
vaginal-operativ									
Vakuum	1	0,2	0,0	0	0,0	0,0	0	0,0	0,0
Forzepps	5	0,8	0,0	0	0,0	0,0	0	0,0	0,0

**Verteilung der Entbindungsmodi bei Kindern < 1500 g**

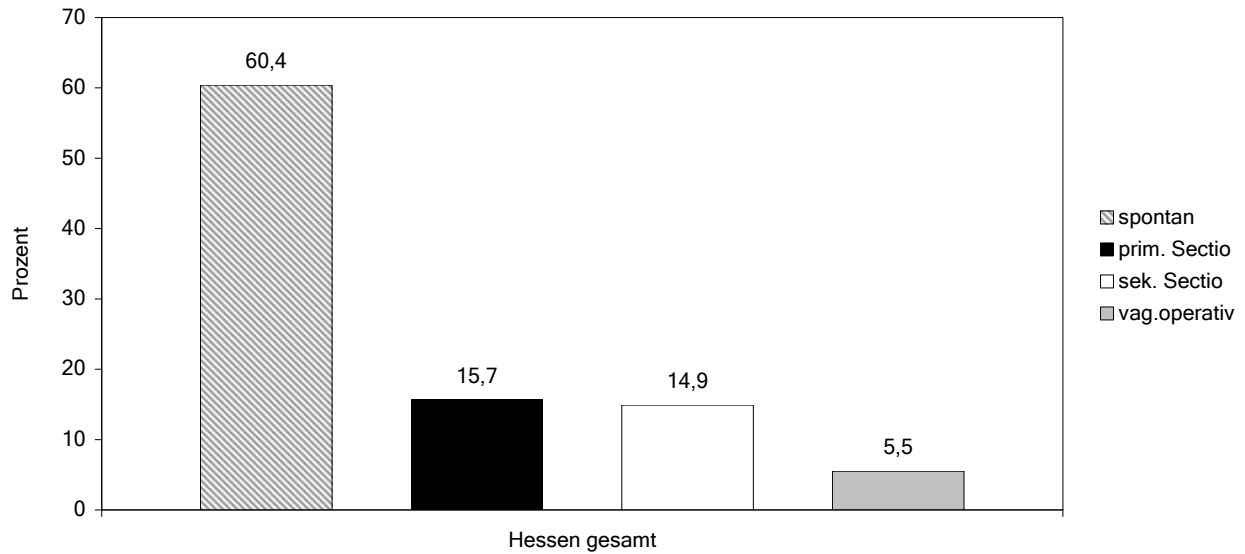


**Entbindungsmodus II**

Bezug: alle Kinder >= 1500 g

	Hessen gesamt			Krankenhaus			Vergleichskollektiv		
	2008		2007	2008		2007	2008		2007
	N	%	%	N	%	%	N	%	%
Spontangeburt									
aus Schädellage	28846	60,0	61,8	0	0,0	0,0	0	0,0	0,0
aus Beckenendlage	160	0,3	0,3	0	0,0	0,0	0	0,0	0,0
primäre Sectio	7540	15,7	15,3	0	0,0	0,0	0	0,0	0,0
sekundäre Sectio	7173	14,9	14,4	0	0,0	0,0	0	0,0	0,0
Sectio nicht näher bezeichnet	1304	2,7	2,5	0	0,0	0,0	0	0,0	0,0
vaginal-operativ									
Vakuum	2238	4,7	4,5	0	0,0	0,0	0	0,0	0,0
Forzepps	391	0,8	0,8	0	0,0	0,0	0	0,0	0,0

**Verteilung der Entbindungsmodi bei Kindern >= 1500 g**



**Episiotomie**

Bezug: alle Schwangeren

	Hessen gesamt			Krankenhaus			Vergleichskollektiv		
	2008		2007	2008		2007	2008		2007
	N	%	%	N	%	%	N	%	%
Schwangere mit vaginaler Entbindung	31951	66,9	68,0	0	0,0	0,0	0	0,0	0,0
- davon Schwangere mit Episiotomie	9656	30,2	31,3	0	0,0	0,0	0	0,0	0,0

**Mütterliche Komplikationen <sup>1</sup>**

Bezug: alle Mütter

	2008	2007	2008	2007	2008	2007	2008	2007
Mütter mit Komplikationen gesamt	22979	48,1	48,5	0	0,0	0,0	0	0,0
Mütter mit Wochenbettkomplikationen gesamt	9877	20,7	20,6	0	0,0	0,0	0	0,0
Anämie	9268	19,4	18,8	0	0,0	0,0	0	0,0
Fieber	178	0,4	0,4	0	0,0	0,0	0	0,0
Revisionsbedürftige Wundheilungsstörung	54	0,1	0,2	0	0,0	0,0	0	0,0
Eklampsie	36	0,1	0,1	0	0,0	0,0	0	0,0
Thrombose	4	0,0	0,0	0	0,0	0,0	0	0,0

Bezug: Schwangere mit vaginaler Entbindung

	2008	2007	2008	2007	2008	2007	2008	2007
Schwangere mit Geburtskomplikationen gesamt	16230	50,8	50,5	0	0,0	0,0	0	0,0
Dammriß I./II. Grad	10850	34,0	33,5	0	0,0	0,0	0	0,0
Dammriß III. Grad	451	1,4	1,6	0	0,0	0,0	0	0,0
Dammriß IV. Grad	30	0,1	0,1	0	0,0	0,0	0	0,0
Plazentalösungsstörungen	949	3,0	3,5	0	0,0	0,0	0	0,0

<sup>1</sup> Die folgende Einzelauflistung beschränkt sich auf ausgewählte mütterliche Komplikationen

**Kindliches Outcome**

Bezug: alle lebendgeborenen Kinder	Hessen gesamt			Krankenhaus			Vergleichskollektiv		
	2008		2007	2008		2007	2007		2007
	N	%	%	N	%	%	N	%	%
5-Minuten Apgar < 8	826	1,7	1,7	0	0,0	0,0	0	0,0	0,0
Nabelschnur-Arterien-pH < 7,10	1057	2,2	2,1	0	0,0	0,0	0	0,0	0,0
reanimierte Kinder	820	1,7	1,9	0	0,0	0,0	0	0,0	0,0

**Tragzeit**

(komplett abgeschlossene Wochen)

Bezug: alle Kinder

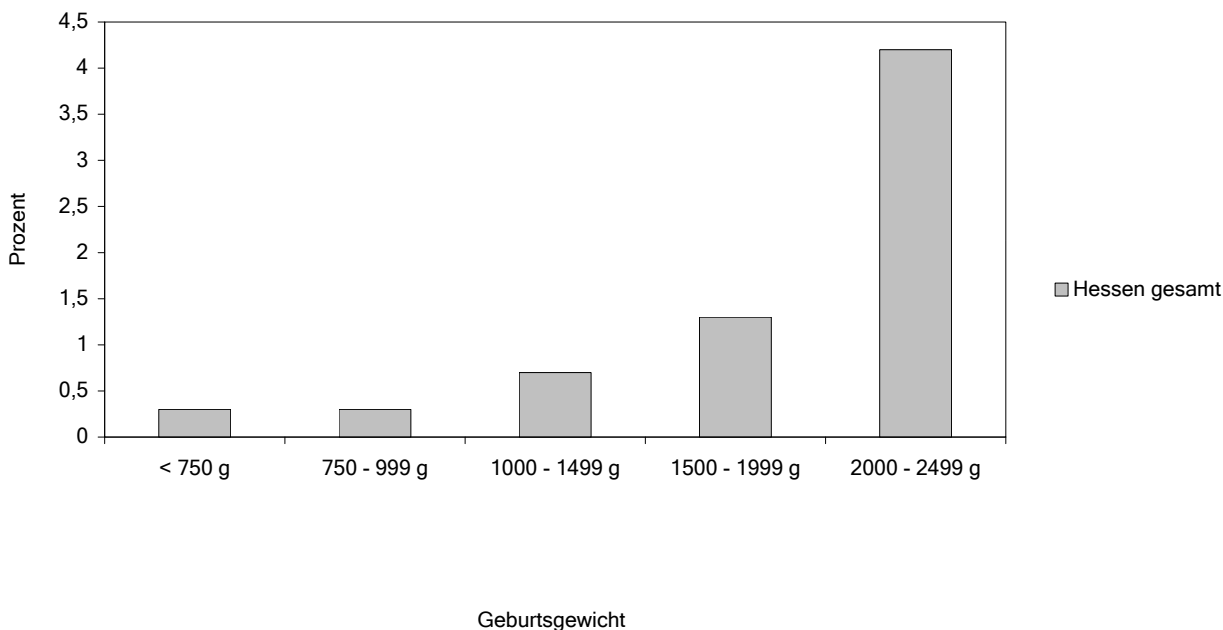
< 27 SSW	166	0,3	0,4	0	0,0	0,0	0	0,0	0,0
27 - 31 SSW	443	0,9	0,9	0	0,0	0,0	0	0,0	0,0
32 - 36 SSW	3528	7,3	6,7	0	0,0	0,0	0	0,0	0,0
37 - 41 SSW	43571	89,5	87,9	0	0,0	0,0	0	0,0	0,0
> 41 SSW	948	1,9	3,0	0	0,0	0,0	0	0,0	0,0
ohne Angabe	4	0,0	1,1	0	0,0	0,0	0	0,0	0,0

**Geburtsgewicht des Kindes**

Bezug: alle Kinder

< 750 g	124	0,3	0,3	0	0,0	0,0	0	0,0	0,0
750 - 999 g	128	0,3	0,3	0	0,0	0,0	0	0,0	0,0
1000 - 1499 g	355	0,7	0,7	0	0,0	0,0	0	0,0	0,0
1500 - 1999 g	641	1,3	1,4	0	0,0	0,0	0	0,0	0,0
2000 - 2499 g	2057	4,2	4,1	0	0,0	0,0	0	0,0	0,0
2500 - 2999 g	7732	15,9	15,8	0	0,0	0,0	0	0,0	0,0
3000 - 3999 g	32846	67,5	67,4	0	0,0	0,0	0	0,0	0,0
4000 - 4499 g	4188	8,6	8,7	0	0,0	0,0	0	0,0	0,0
>= 4500 g	581	1,2	1,3	0	0,0	0,0	0	0,0	0,0
ohne Angabe	8	0,0	0,0	0	0,0	0,0	0	0,0	0,0

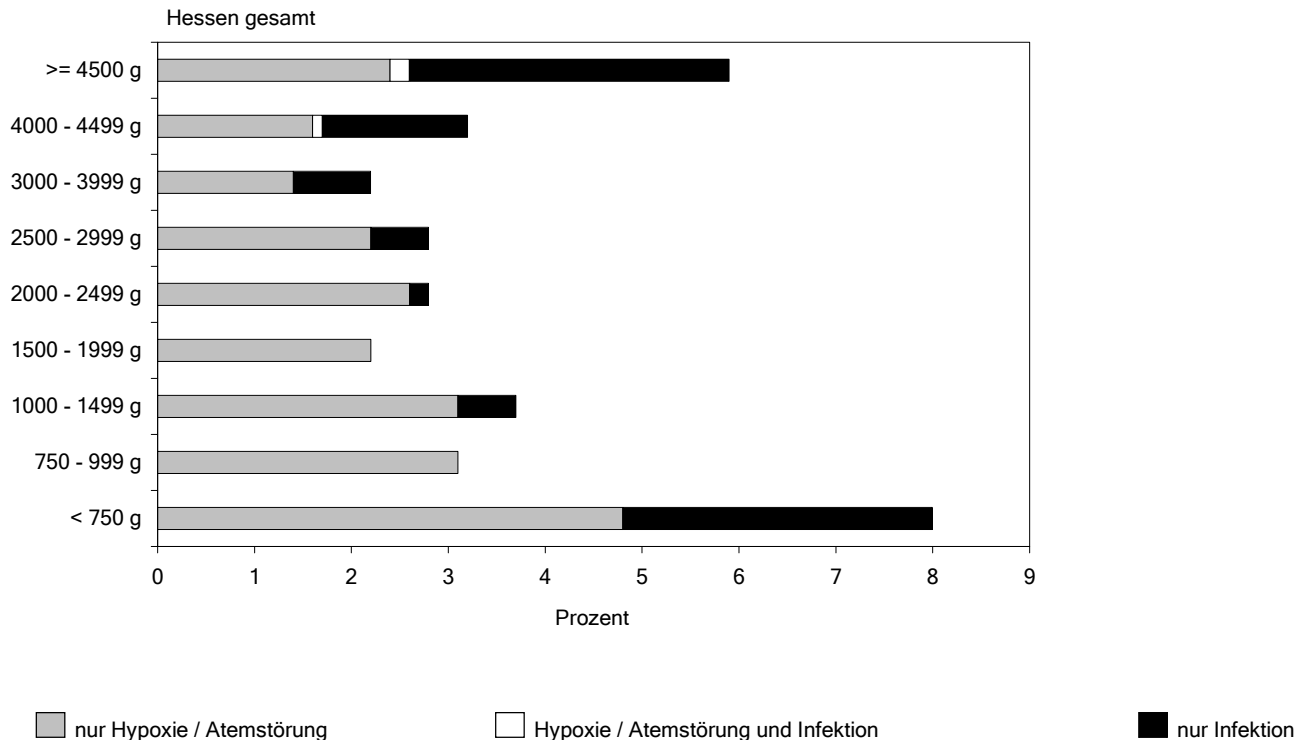
**Verteilung der Geburtsgewichtsklassen < 2500 g**



**Kindliche Morbidität**

Bezug: alle Kinder	Hessen gesamt			Krankenhaus			Vergleichskollektiv		
	2008		2007	2008		2007	2008		2007
	N	%	%	N	%	%	N	%	%
Kinder ohne Angabe von Morbidität	41591	85,5	85,4	0	0,0	0,0	0	0,0	0,0
Hypoxie / Atemstörungen	840	1,7	1,8	0	0,0	0,0	0	0,0	0,0
Infektion	437	0,9	0,8	0	0,0	0,0	0	0,0	0,0
Fehlbildungen	571	1,2	1,1	0	0,0	0,0	0	0,0	0,0
Frühgeburt (< 37 SSW)	4137	8,5	8,0	0	0,0	0,0	0	0,0	0,0
Mangelgeburt (< 10. Perzentile)	4540	9,3	10,0	0	0,0	0,0	0	0,0	0,0

**Verteilung der Morbidität Hypoxie / Atemstörungen und Infektion von Kindern - aufgeteilt nach Gewichtsklassen**



**Kindliche Mortalität**

Bezug: alle Kinder	Hessen gesamt			Krankenhaus			Vergleichskollektiv		
	2008		2007	2008		2007	2008		2007
	N	%	%	N	%	%	N	%	%
Perinatale Mortalität gesamt	232	0,50	0,40	0	0,00	0,00	0	0,00	0,00
Totgeburten	164	0,30	0,30	0	0,00	0,00	0	0,00	0,00
Tod innerhalb der ersten 7 Lebenstage	68	0,10	0,20	0	0,00	0,00	0	0,00	0,00

**Perinatale Mortalität**

Bezug: Kinder der jeweiligen Tragzeitgruppe

Tragzeitgruppe	N	2008 (%)	2007 (%)	N	2008 (%)	2007 (%)	N	2008 (%)	2007 (%)
< 27 SSW	65	39,20	34,20	0	0,00	0,00	0	0,00	0,00
27 - 31 SSW	54	12,20	8,20	0	0,00	0,00	0	0,00	0,00
32 - 36 SSW	51	1,50	1,40	0	0,00	0,00	0	0,00	0,00
37 - 41 SSW	60	0,10	0,10	0	0,00	0,00	0	0,00	0,00
> 41 SSW	2	0,20	0,20	0	0,00	0,00	0	0,00	0,00
ohne Angabe	0	0,00	1,00	0	0,00	0,00	0	0,00	0,00

Bezug: Kinder der jeweiligen Gewichtsgruppe

Perinatale Mortalität	Hessen gesamt			Krankenhaus			Vergleichskollektiv		
	2008		2007	2008		2007	2008		2007
	N	%	%	N	%	%	N	%	%
< 500 g	19	55,90	76,30	0	0,00	0,00	0	0,00	0,00
500 - 749 g	45	50,00	31,20	0	0,00	0,00	0	0,00	0,00
750 - 999 g	25	19,50	10,30	0	0,00	0,00	0	0,00	0,00
1000 - 1499 g	31	8,70	7,70	0	0,00	0,00	0	0,00	0,00
1500 - 1999 g	25	3,90	3,30	0	0,00	0,00	0	0,00	0,00
2000 - 2499 g	31	1,50	0,90	0	0,00	0,00	0	0,00	0,00
2500 - 2999 g	23	0,30	0,40	0	0,00	0,00	0	0,00	0,00
3000 - 3999 g	29	0,10	0,10	0	0,00	0,00	0	0,00	0,00
4000 - 4499 g	4	0,10	0,10	0	0,00	0,00	0	0,00	0,00
>= 4500 g	0	0,00	0,60	0	0,00	0,00	0	0,00	0,00
ohne Angabe	0	0,00	0,00	0	0,00	0,00	0	0,00	0,00

**Totgeburten**

< 500 g	1	2,90	5,30	0	0,00	0,00	0	0,00	0,00
500 - 749 g	29	32,20	17,40	0	0,00	0,00	0	0,00	0,00
750 - 999 g	16	12,50	5,50	0	0,00	0,00	0	0,00	0,00
1000 - 1499 g	21	5,90	6,50	0	0,00	0,00	0	0,00	0,00
1500 - 1999 g	20	3,10	2,70	0	0,00	0,00	0	0,00	0,00
2000 - 2499 g	26	1,30	0,90	0	0,00	0,00	0	0,00	0,00
2500 - 2999 g	21	0,30	0,30	0	0,00	0,00	0	0,00	0,00
3000 - 3999 g	27	0,10	0,10	0	0,00	0,00	0	0,00	0,00
4000 - 4499 g	3	0,10	0,00	0	0,00	0,00	0	0,00	0,00
>= 4500 g	0	0,00	0,60	0	0,00	0,00	0	0,00	0,00
ohne Angabe	0	0,00	0,00	0	0,00	0,00	0	0,00	0,00

**Tod innerhalb der ersten 7 Lebenstage**

< 500 g	18	52,90	71,10	0	0,00	0,00	0	0,00	0,00
500 - 749 g	16	17,80	13,80	0	0,00	0,00	0	0,00	0,00
750 - 999 g	9	7,00	4,80	0	0,00	0,00	0	0,00	0,00
1000 - 1499 g	10	2,80	1,10	0	0,00	0,00	0	0,00	0,00
1500 - 1999 g	5	0,80	0,60	0	0,00	0,00	0	0,00	0,00
2000 - 2499 g	5	0,20	0,10	0	0,00	0,00	0	0,00	0,00
2500 - 2999 g	2	0,00	0,10	0	0,00	0,00	0	0,00	0,00
3000 - 3999 g	2	0,00	0,00	0	0,00	0,00	0	0,00	0,00
4000 - 4499 g	1	0,00	0,10	0	0,00	0,00	0	0,00	0,00
>= 4500 g	0	0,00	0,00	0	0,00	0,00	0	0,00	0,00
ohne Angabe	0	0,00	0,00	0	0,00	0,00	0	0,00	0,00

**Verlegung des Kindes**

Bezug: alle lebendgeborenen Kinder

Verlegte Kinder	4904	10,1	10,0	0	0,0	0,0	0	0,0	0,0
-----------------	------	------	------	---	-----	-----	---	-----	-----

Verlegungsgrund:

Frühgeburt	1176	2,4	2,6	0	0,0	0,0	0	0,0	0,0
Asphyxie	54	0,1	0,1	0	0,0	0,0	0	0,0	0,0
Atemstörungen	508	1,0	0,9	0	0,0	0,0	0	0,0	0,0
Ikterus	119	0,2	0,2	0	0,0	0,0	0	0,0	0,0

Verteilung von Schwangerschafts- und Geburtsrisiken

