



Externe Qualitätssicherung in der stationären Versorgung

Hüftgelenknahe Femurfraktur (Modul 17/1)

Jahresauswertung
2008

BASISAUSWERTUNG

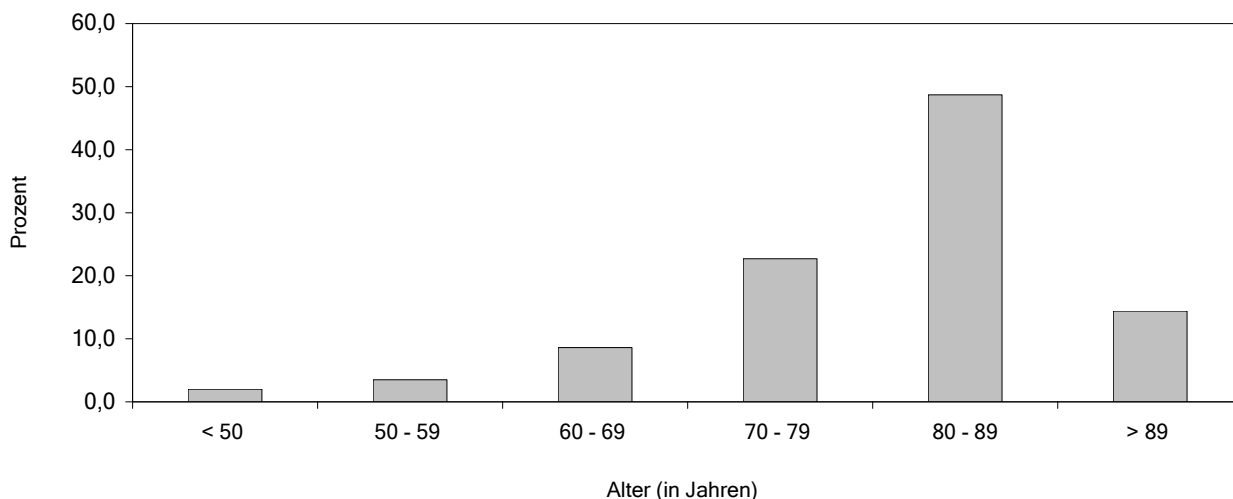
Anzahl importierter Datensätze

	Hessen gesamt		Krankenhaus	
	N	%	N	%
Gesamt	7104	100,0	0	0,0
1. Quartal	1793	25,2	0	0,0
2. Quartal	1745	24,6	0	0,0
3. Quartal	1752	24,7	0	0,0
4. Quartal	1814	25,5	0	0,0

1. Patient

Patienten: Alterverteilung (in Jahren)

< 50 Jahre	144	2,0	0	0,0
50 - 59 Jahre	250	3,5	0	0,0
60 - 69 Jahre	610	8,6	0	0,0
70 - 79 Jahre	1614	22,7	0	0,0
80 - 89 Jahre	3460	48,7	0	0,0
> 89 Jahre	1026	14,4	0	0,0



Alter (in Jahren)	Mittel	SD	5 %	25 %	Median	75 %	95 %
Hessen gesamt	80,2	11,0	58,0	75,0	82,0	87,0	94,0
Krankenhaus	0,0	0,0	0,0	0,0	0,0	0,0	0,0

Geschlecht

	N	%	N	%
männlich	1965	27,7	0	0,0
weiblich	5139	72,3	0	0,0

Einstufung nach ASA-Klassifikation

1: normaler, ansonsten gesunder Patient	183	2,6	0	0,0
2: Patient mit leichter Allgemeinerkrankung	1542	21,7	0	0,0
3: Patient mit schwerer Allgemeinerkrankung und Leistungseinschränkung	4793	67,5	0	0,0
4: Patient mit inaktivierender Allgemeinerkrankung, ständige Lebensbedrohung	564	7,9	0	0,0
5: moribunder Patient	22	0,3	0	0,0

Simultaneingriff an der kontralateralen Seite

nein	7068	99,5	0	0,0
ja, dokumentiert	30	0,4	0	0,0
ja, nicht dokumentiert	6	0,1	0	0,0

	Hessen gesamt		Krankenhaus	
	N	%	N	%
Patienten gesamt	7104	100,0	0	0,0

Wundkontaminationsklassifikation (nach Definition der CDC)

aseptische Eingriffe	7007	98,6	0	0,0
bedingt aseptische Eingriffe	90	1,3	0	0,0
kontaminierte Eingriffe	1	0,0	0	0,0
septische Eingriffe	6	0,1	0	0,0

Frakturlokalisierung

medial	3449	48,6	0	0,0
lateral	308	4,3	0	0,0
pertrochantär	3131	44,1	0	0,0
sonstige	216	3,0	0	0,0

Frakturtyp (bez. auf mediale Lokalisation)¹

mediale Frakturlokalisierung	3449	48,6	0	0,0
Abduktionsfraktur	209	6,1	0	0,0
unverschoben	519	15,0	0	0,0
verschoben	1937	56,2	0	0,0
komplett verschoben	784	22,7	0	0,0
keine Angabe	0	0,0	0	0,0

Vorbestehende Koxarthrose

vorbestehende Koxarthrose	2559	36,0	0	0,0
---------------------------	------	------	---	-----

2. Operation**Abstand Aufnahme - OP**

< 24 Std.	5143	72,4	0	0,0
24 - 48 Std.	1271	17,9	0	0,0
> 48 Std.	690	9,7	0	0,0

Antibiotikaprophylaxe

perioperative Antibiotikaprophylaxe	6940	97,7	0	0,0
single shot	6106	88,0	0	0,0
intraoperative Zweitgabe	261	3,8	0	0,0
öfter	573	8,3	0	0,0

Schnitt-Naht-Zeit (in Min.)

	Mittel	SD	5 %	25 %	Median	75 %	95 %
Hessen gesamt	64,0	28,7	28,0	45,0	60,0	78,0	116,0
Krankenhaus	0,0	0,0	0,0	0,0	0,0	0,0	0,0

¹ Einteilung nach Garden

	Hessen gesamt		Krankenhaus	
	N	%	N	%
Patienten gesamt	7104	100,0	0	0,0

Operationsverfahren

DHS, Winkelplatte	798	11,2	0	0,0
intramedulläre Stabilisierung	2667	37,5	0	0,0
Verschraubung	332	4,7	0	0,0
TEP	851	12,0	0	0,0
monopolare Femurkopfprothese	188	2,6	0	0,0
Duokopfprothese	2226	31,3	0	0,0
Sonstige	42	0,6	0	0,0

3. OPS-301

5-790	geschl. Reposition einer Fraktur o. Epiphysenlösung m. Osteosynthese	2993	42,1	0	0,0
5-793	offene Reposition einer einfachen Fraktur im Gelenkbereich eines langen Röhrenknochens	503	7,1	0	0,0
5-794	offene Reposition einer Mehrfragment-Fraktur im Gelenkbereich eines langen Röhrenknochens mit Osteosynthese	353	5,0	0	0,0
5-820.0	Implantation einer Totalendoprothese am Hüftgelenk	792	11,1	0	0,0
5-820.2	Implantation einer Sonderprothese am Hüftgelenk	45	0,6	0	0,0
5-820.3	Implantation einer Femurkopfprothese am Hüftgelenk	192	2,7	0	0,0
5-820.4	Implantation einer Duokopfprothese am Hüftgelenk	2221	31,3	0	0,0
5-820.8	Implantation einer Oberflächen-Ersatzprothese	0	0,0	0	0,0
5-820.9	Implantation einer schenkelhalsershaltenden Femurkopfprothese	3	0,0	0	0,0
5-820.x	Implantation einer Endoprothese am Hüftgelenk: Sonstige	2	0,0	0	0,0

4. Verlauf

postoperatives Röntgenbild	7064	99,4	0	0,0
postoperatives Röntgenbild a/p	7048	99,2	0	0,0
postoperatives Röntgenbild axial oder Lauenstein	6419	90,4	0	0,0

Behandlungsbedürftige intra-/ postoperative chirurgische Komplikationen

Fälle mit mind. einer behandlungsbed. intra-/postop. chir. Komplikation	267	3,8	0	0,0
Implantatfehlage	13	0,2	0	0,0
Implantatdislokation	41	0,6	0	0,0
Endoprothesenluxation	19	0,3	0	0,0
Wundhämatom/Nachblutung	124	1,7	0	0,0
Gefäßläsion	2	0,0	0	0,0
Nervenschaden	9	0,1	0	0,0
Fraktur	27	0,4	0	0,0
Sonstige	50	0,7	0	0,0

Postoperative Wundinfektion (nach Definition der CDC)

Fälle mit postoperativer Wundinfektion	102	1,4	0	0,0
A1: oberflächliche Infektion	51	50,0	0	0,0
A2: tiefe Infektion	43	42,2	0	0,0
A3: Räume/Organe	8	7,8	0	0,0

	Hessen gesamt		Krankenhaus	
	N	%	N	%
Patienten gesamt	7104	100,0	0	0,0

Reintervention

Reintervention wegen Komplikation(en) erforderlich	205	2,9	0	0,0
--	-----	-----	---	-----

Allgemeine behandlungsbedürftige postoperative Komplikation(en)

Fälle mit mind. einer allgemeinen behandlungsbed. postop. Komplikation	682	9,6	0	0,0
Pneumonie	117	1,6	0	0,0
kardiovaskuläre Komplikation(en)	260	3,7	0	0,0
tiefe Bein-/Beckenvenenthrombose	7	0,1	0	0,0
Lungenembolie	39	0,5	0	0,0
Sonstige	384	5,4	0	0,0

5. Entlassung**Entlassungsdiagnosen¹**

S72.00 Schenkelhalsfraktur, Teil nicht näher bezeichnet	200	2,8	0	0,0
S72.01 Schenkelhalsfraktur, intrakapsulär	2655	37,4	0	0,0
S72.03 Schenkelhalsfraktur, subkapital	202	2,8	0	0,0
S72.04 Schenkelhalsfraktur, mediozervikal	344	4,8	0	0,0
S72.05 Schenkelhalsfraktur, Basis	153	2,2	0	0,0
S72.08 Schenkelhalsfraktur, sonstige Teile	145	2,0	0	0,0
S72.10 Pertrochantäre Fraktur: Trochantär, nicht näher bezeichnet	2491	35,1	0	0,0
S72.11 Pertrochantäre Fraktur: Intertrochantär	596	8,4	0	0,0
andere Diagnosen	318	4,5	0	0,0

Zustand bei Entlassung

	N	%	N	%
selbstständiges Gehen bei Entlassung möglich (ggf. auch mit Gehhilfen)	5465	76,9	0	0,0
selbstständiges Gehen bei Entlassung nicht möglich	1639	23,1	0	0,0
Patient war vor der Fraktur selbständig gehfähig	544	33,2	0	0,0
selbstständige Versorgung in der täglichen Hygiene möglich	5088	71,6	0	0,0
selbstständige Versorgung in der täglichen Hygiene nicht möglich	2016	28,4	0	0,0
Patient war vor der Fraktur selbständig in der täglichen Hygiene	405	20,1	0	0,0

Gesamt-Verweildauer

1 - 7 Tage	493	6,9	0	0,0
8 - 14 Tage	3459	48,7	0	0,0
15 - 21 Tage	1788	25,2	0	0,0
> 21 Tage	1355	19,1	0	0,0

<i>Gesamtverweildauer in Tagen</i>	Mittel	SD	5 %	25 %	Median	75 %	95 %
Hessen gesamt	16,5	9,7	7,0	11,0	14,0	19,0	35,0
Krankenhaus	0,0	0,0	0,0	0,0	0,0	0,0	0,0

¹ entsprechend dem ersten Diagnosefeld

	Hessen gesamt		Krankenhaus	
	N	%	N	%
Patienten gesamt	7104	100,0	0	0,0

Entlassungsgrund

1: Behandlung regulär beendet	2712	38,2	0	0,0
2: Behandlung beendet, nachstationäre Behandlung vorgesehen	145	2,0	0	0,0
3: Behandlung aus sonstigen Gründen beendet	21	0,3	0	0,0
4: Behandlung gegen ärztlichen Rat beendet	11	0,2	0	0,0
5: Zuständigkeitswechsel der Kostenträgers	0	0,0	0	0,0
6: Verlegung in ein anderes Krankenhaus	962	13,5	0	0,0
7: Tod	328	4,6	0	0,0
8: Verlegung in ein anderes Krankenhaus im Rahmen einer Zusammenarbeit	82	1,2	0	0,0
9: Entlassung in eine Rehabilitationseinrichtung	1893	26,6	0	0,0
10: Entlassung in eine Pflegeeinrichtung	622	8,8	0	0,0
11: Entlassung in ein Hospiz	5	0,1	0	0,0
12: Interne Verlegung	266	3,7	0	0,0
13: externe Verlegung zur psychiatrischen Behandlung	6	0,1	0	0,0
14: Behandlung aus sonstigen Gründen beendet, nachstationäre Behandlung vorgesehen	1	0,0	0	0,0
15: Behandlung gegen ärztlichen Rat beendet, nachstationäre Behandlung vorgesehen	1	0,0	0	0,0
16: externe Verlegung mit Rückverlegung oder Wechsel zwischen den Entgeltbereichen der DRG-Fallpauschalen, nach der BpflV oder für besondere Einrichtungen nach § 17b Abs. 1 Satz 15 KHG mit Rückverlegung	5	0,1	0	0,0
17: interne Verlegung mit Wechsel zwischen den Entgeltbereichen der DRG-Fallpauschalen, nach der BpflV oder für besondere Einrichtungen nach § 17b Abs. 1 Satz 15 KHG	37	0,5	0	0,0
18: Rückverlegung	2	0,0	0	0,0
19: Entlassung vor Wiederaufnahme mit Neueinstufung	0	0,0	0	0,0
20: Entlassung vor Wiederaufnahme mit Neueinstufung wegen Komplikation	0	0,0	0	0,0
21: Entlassung mit nachfolgender Wiederaufnahme	1	0,0	0	0,0
22: Fallabschluss (interne Verlegung) bei Wechsel zwischen voll- und teilstationärer Behandlung	4	0,1	0	0,0