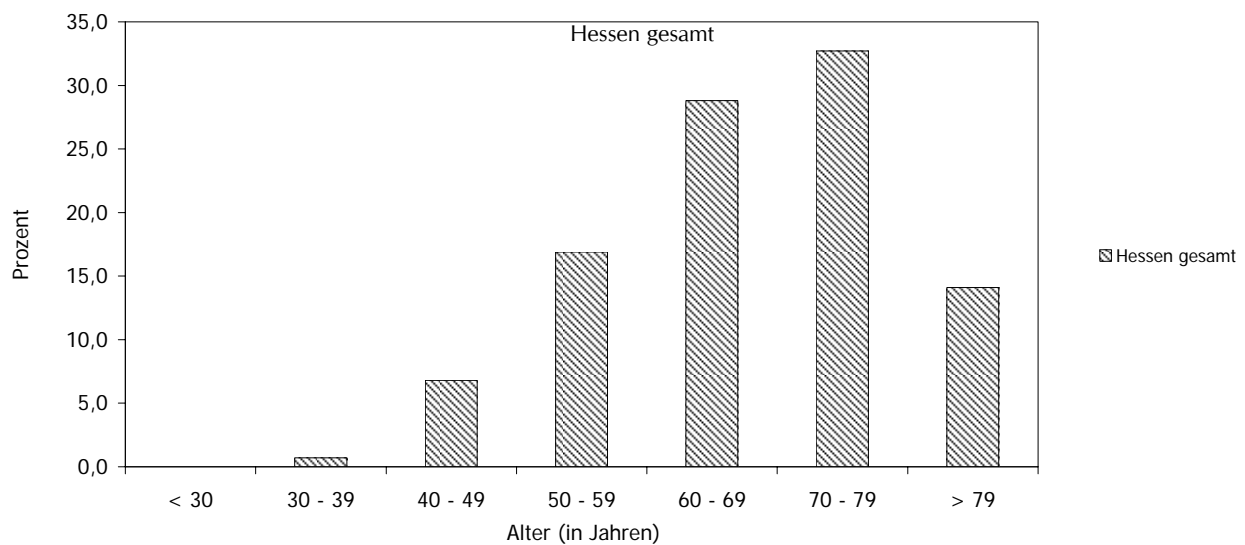


1. Basisdaten:

	Hessen gesamt		Krankenhaus	
	N	%	N	%
Patienten mit PCI gesamt	21090	100,0	0	0,0
mit alleiniger PCI (ohne Koronarangiographie)	1114	5,3	0	0,0
mit PCI und Koronarangiographie	19976	94,7	0	0,0

Altersverteilung (in Jahren)

Alter	Hessen gesamt N	Hessen gesamt %	Krankenhaus N	Krankenhaus %
< 30 Jahre	9	0,0	0	0,0
30 - 39 Jahre	157	0,7	0	0,0
40 - 49 Jahre	1432	6,8	0	0,0
50 - 59 Jahre	3559	16,9	0	0,0
60 - 69 Jahre	6064	28,8	0	0,0
70 - 79 Jahre	6897	32,7	0	0,0
> 79 Jahre	2972	14,1	0	0,0



	Mittel	S	5%	25%	Median	75%	95%
Hessen gesamt	67,4	11,2	47	60	69	76	84
Krankenhaus	0	0	0	0	0	0	0

Geschlecht

	Hessen gesamt		Krankenhaus	
	N	%	N	%
männlich	15368	72,9	0	0,0
weiblich	5722	27,1	0	0,0

Patienten bis unter 70 Jahre	N	%	Krankenhaus N	Krankenhaus %
männlich	9035	80,5	0	0,0
weiblich	2186	19,5	0	0,0

Patienten ab 70 Jahre	N	%	Krankenhaus N	Krankenhaus %
männlich	6333	64,2	0	0,0
weiblich	3536	35,8	0	0,0

2. Vorgeschichte:

	Hessen gesamt		Krankenhaus	
	N	%	N	%
Patienten mit PCI gesamt	21090	100,0	0	0,0
mit diagnostischer Koronarangiographie vor diesem stationären Aufenthalt	13059	61,9	0	0,0
mit Katheterintervention vor diesem Aufenthalt	11808	56,0	0	0,0

Erschwerende Nebendiagnosen

Zustand nach koronarer Bypass-OP

ja	2718	12,9	0	0,0
nein	18267	86,6	0	0,0
unbekannt	105	0,5	0	0,0

Ejektionsfraktion unter 40%

ja	1463	6,9	0	0,0
nein	14528	68,9	0	0,0
fraglich	319	1,5	0	0,0
unbekannt	4780	22,7	0	0,0

Manifeste Herzinsuffizienz

ja	1539	7,3	0	0,0
nein	19551	92,7	0	0,0

Diabetes mellitus

ja	4911	23,3	0	0,0
nein	15620	74,1	0	0,0
unbekannt	559	2,7	0	0,0

Niereninsuffizienz

dialysepflichtig	379	1,8	0	0,0
nicht dialysepflichtig	3563	16,9	0	0,0
nein	15992	75,8	0	0,0
unbekannt	1156	5,5	0	0,0

3. Aktuelle kardiale Anamnese:

Akutes Koronarsyndrom	10032	47,6	0	0,0
-----------------------	-------	------	---	-----

Stabile Angina pectoris (nach CCS-Klassifikation)¹

nein keine Angina pectoris	2194	19,8	0	0,0
CCS I Angina pectoris bei schwerer Belastung	826	7,5	0	0,0
CCS II Angina pectoris bei mittlerer Belastung	4907	44,4	0	0,0
CCS III Angina pectoris bei leichter Belastung	2679	24,2	0	0,0
CCS IV Angina pectoris in Ruhe	452	4,1	0	0,0

Objektive (apparative) Ischämiezeichen bei Belastung¹

nein	4122	37,3	0	0,0
ja	4263	38,6	0	0,0
fraglich	1077	9,7	0	0,0
nicht geprüft	1596	14,4	0	0,0

Kardial bedingte Ruhe- oder Belastungsdyspnoe¹

4892	44,2	0	0,0
------	------	---	-----

Sonstige Symptomatik (z.B. Rhythmusstörungen)¹

1811	16,4	0	0,0
------	------	---	-----

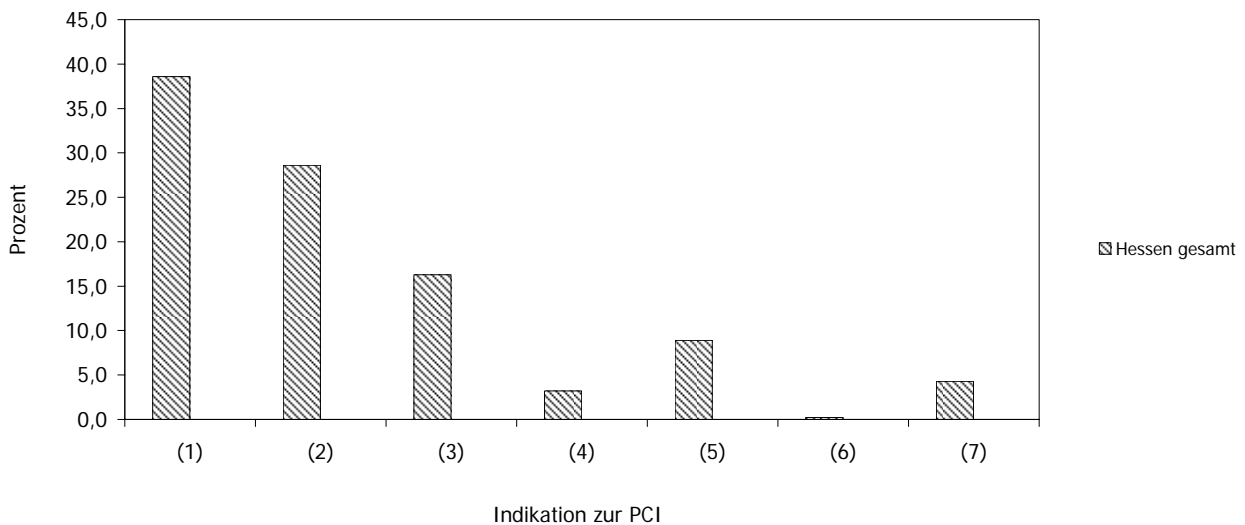
¹ nur bezogen auf die Fälle ohne akutes Koronarsyndrom

4. Indikation / Diagnose:

	Hessen gesamt		Krankenhaus	
	N	%	N	%
PCI gesamt	22632	100,0	0	0,0

Indikation zur PCI

(1) Stabile Angina pectoris (nach CCS)	8742	38,6	0	0,0
(2) ACS ohne ST-Hebung (Ruheangina oder Infarkt ohne ST-Hebung)	6463	28,6	0	0,0
(3) ACS mit ST-Hebung (=ST-Hebungsinfarkt, STEMI) bis 24 Std. nach Diagnosestellung	3681	16,3	0	0,0
(4) ACS mit ST-Hebung (=ST-Hebungsinfarkt, STEMI) nach 24 Std. nach Diagnosestellung	719	3,2	0	0,0
(5) prognostische Indikation oder stumme Ischämie	2020	8,9	0	0,0
(6) Komplikationen bei oder nach vorangegangener Koronarangiographie oder PCI	35	0,2	0	0,0
(7) sonstige	972	4,3	0	0,0



5. Intervention:

OP-Schlüssel (OPS 301)

	Hessen gesamt		Krankenhaus	
	N	%	N	%
8-837.00 Angioplastie an 1 Koronararterie	13709	60,6	0	0,0
8-837.01 Angioplastie an mind. 2 Koronararterien	1250	5,5	0	0,0
8-837.k0 1 Stent ohne Medikamentenfreisetzung in 1 Koronararterie	3667	16,2	0	0,0
8-837.k1 Mind. 2 Stents ohne Medikamentenfreisetzung in 1 Koronararterie	1151	5,1	0	0,0
8-837.k2 Mind. 2 Stents ohne Medikamentenfreisetzung in mind. 2 Koronararterien	408	1,8	0	0,0
8-837.kx Sonstiges Einlegen von Stents ohne Medikamentenfreisetzung	2	0,0	0	0,0
8-837.m0 1 Stent mit Medikamentenfreisetzung in 1 Koronararterie	821	3,6	0	0,0
8-837.m1 Mind. 2 Stents mit Medikamentenfreisetzung in 1 Koronararterie	265	1,2	0	0,0
8-837.m2 Mind. 2 Stents mit Medikamentenfreisetzung in mind. 2 Koronararterien	94	0,4	0	0,0
8-837.m3 Mind. 3 Stents mit Medikamentenfreisetzung in 1 Koronararterie	92	0,4	0	0,0
8-837.m4 Mind. 3 Stents mit Medikamentenfreisetzung in mind. 2 Koronararterien	25	0,1	0	0,0
8-837.mx Sonstiges Einlegen von Stents mit Medikamentenfreisetzung	0	0,0	0	0,0

PTCA an einem Versorgungsgebiet	18933	83,7	0	0,0
zwei Versorgungsgebieten	1975	8,7	0	0,0
drei Versorgungsgebieten	181	0,8	0	0,0

PTCA mit implantierten Stents	17789	78,6	0	0,0
-------------------------------	-------	------	---	-----

	Hessen gesamt		Krankenhaus	
	N	%	N	%
PCI gesamt	22632	100,0	0	0,0
PCI mit besonderen Merkmalen	5723	25,3	0	0,0
PCI an komplettem Gefäßverschuß	3788	16,7	0	0,0
PCI eines Koronarbypasses	851	3,8	0	0,0
PCI an ungeschütztem Hauptstamm	287	1,3	0	0,0
PCI einer Ostiumstenose LAD/RCX/RCA	1218	5,4	0	0,0
PCI an letztem verbliebenem Gefäß	87	0,4	0	0,0

Wesentliches Interventionsziel erreicht				
	N	%	N	%
nein	1142	5,0	0	0,0
ja	19692	87,0	0	0,0
fraglich	256	1,1	0	0,0

Durchleuchtungsdauer				
	N	%	N	%
< 5 min.	4713	20,8	0	0,0
5 bis 10 min.	8572	37,9	0	0,0
> 10 min.	9334	41,2	0	0,0

Kontrastmittelmenge				
	N	%	N	%
< 80 ml	2394	10,6	0	0,0
80 - 150 ml	10523	46,5	0	0,0
> 150 ml	9715	42,9	0	0,0

Durchleuchtungsdauer	Mittel	S	5%	25%	Median	75%	95%
	Hessen gesamt	11,6	16,9	3	5	8,4	14
Krankenhaus	0	0	0	0	0	0	0

Kontrastmittelmenge	Mittel	S	5%	25%	Median	75%	95%
	Hessen gesamt	156,6	81,5	60	100	140	200
Krankenhaus	0	0	0	0	0	0	0

6. Komplikationen:

	Hessen gesamt		Krankenhaus	
	N	%	N	%
Intraprozedural aufgetretene Komplikationen	387	1,7	0	0,0
koronarer Verschuß	94	0,4	0	0,0
TIA/Schlaganfall	6	0,0	0	0,0
Reanimation	151	0,7	0	0,0
sonstige Komplikation	189	0,8	0	0,0

Kardiogener Schock zu Prozedurbeginn bei manifester Herzinsuffizienz	445	2,0	0	0,0
--	-----	-----	---	-----

	Hessen gesamt		Krankenhaus	
	N	%	N	%
Patienten mit PCI gesamt	21090	100,0	0	0,0
Patienten mit PCI und postprozedural festgestellten Komplikationen	833	3,9	0	0,0
Herzinfarkt bis 36 Stunden nach letzter Prozedur	54	0,3	0	0,0
Herzinfarkt später als 36 Stunden nach letzter Prozedur	28	0,1	0	0,0
TIA/Schlaganfall bis 36 Stunden nach letzter Prozedur	18	0,1	0	0,0
TIA/Schlaganfall später als 36 Stunden nach letzter Prozedur	5	0,0	0	0,0
Lungenembolie bis 36 Stunden nach letzter Prozedur	2	0,0	0	0,0
Lungenembolie später als 36 Stunden nach letzter Prozedur	4	0,0	0	0,0
Komplikationen an der Punktionsstelle bis 36 Stunden nach letzter Prozedur	326	1,5	0	0,0
Komplikationen an der Punktionsstelle später als 36 Stunden nach letzter Prozedur	31	0,1	0	0,0
Sonstige Komplikationen (z.B. Sepsis) bis 36 Stunden nach letzter Prozedur	201	1,0	0	0,0
Sonstige Komplikationen (z.B. Sepsis) später als 36 Stunden nach letzter Prozedur	112	0,5	0	0,0
Komplikationen an der Punktionsstelle gesamt	357	1,7	0	0
davon mit operativer Revision, Thrombininjektion oder Transfusion	69	19,3	0	0
davon ohne operative Revision, Thrombininjektin und Transfusion	288	80,7	0	0
Koronare Notfall-Bypass-Operation wegen Komplikation	31	0,1	0	0,0

7. Entlassung:

Entlassungsgrund

Behandlung regulär beendet (1)	107	0,5	0	0,0
Behandlung regulär beendet, nachstationäre Behandlung vorgesehen (2)	132	0,6	0	0,0
Behandlung aus sonstigen Gründen beendet (3)	66	0,3	0	0,0
Behandlung gegen ärztlichen Rat beendet (4)	20627	97,8	0	0,0
Zuständigkeitswechsel des Kostenträgers (5)	3367	16,3	0	0,0
Verlegung in ein anderes Krankenhaus (6)	8077	39,2	0	0,0
Verlegung in ein anderes Krankenhaus im Rahmen einer Zusammenarbeit (8)	2337	11,3	0	0,0
Entlassung in eine Rehabilitationseinrichtung (9)	1113	5,4	0	0,0
Entlassung in eine Pflegeeinrichtung (10)	875	4,2	0	0,0
Entlassung in ein Hospiz (11)	0	5,9	0	0,0
Interne Verlegung (12)	0	6,7	0	0,0
Externe Verlegung zur psychiatrischen Behandlung (13)	0	1,0	0	0,0
Behandlung aus sonstigen Gründen beendet, nachstationäre Behandlung vorgesehen (14)	0	2,0	0	0,0
Behandlung gegen ärztlichen Rat beendet, nachstationäre Behandlung vorgesehen (15)	0	4,0	0	0,0
Externe Verlegung mit Rückverlegung oder Wechsel zwischen den Entgeltbereichen der DRG-Fallpauschalen (16)	0	8,0	0	0,0
Interne Verlegung mit Wechsel zwischen den Entgeltbereichen der DRG-Fallpauschalen (17)	0	17,0	0	0,0
Rückverlegung (18)	294	1,4	0	0,0
Entlassung vor Wiederaufnahme mit Neueinstufung (19)	0	0,0	0	0,0
Entlassung vor Wiederaufnahme mit Neueinstufung wegen Komplikation (20)	0	0,0	0	0,0
Entlassung mit nachfolgender Wiederaufnahme (21)	0	0,0	0	0,0

	Hessen gesamt		Krankenhaus	
	N	%	N	%
Patienten mit PCI gesamt	21090	100,0	0	0,0

Verstorbene Patienten

Verstorbene Patienten (Entlassungsgrund = Tod)	463	2,2	0	0,0
Patienten mit weiteren Angaben zum Tod	294	1,4	0	0,0
- Exitus im Herzkatheterlabor	55	0,3	0	0,0
- Tod bis 36 Stunden nach letzter Prozedur	107	0,5	0	0,0
- Tod später als 36 Stunden nach letzter Prozedur	132	0,6	0	0,0
Tod innerhalb von 30 Tagen nach postprozeduraler Komplikationen	66	0,3	0	0,0

Stationäre Verweildauer (in Tagen)

Patienten mit PCI (ohne Verstorbene)	20627	97,8	0	0,0
1 Tag	3367	16,3	0	0,0
2 bis 4 Tage	8077	39,2	0	0,0
5 bis 7 Tage	3911	19,0	0	0,0
8 bis 10 Tage	2337	11,3	0	0,0
11 bis 13 Tage	1113	5,4	0	0,0
> 13 Tage	875	4,2	0	0,0

	Mittel	S	5%	25%	Median	75%	95%
Hessen gesamt	5,9	6,7	1	2	4	8	17
Krankenhaus	0	0	0	0	0	0	0