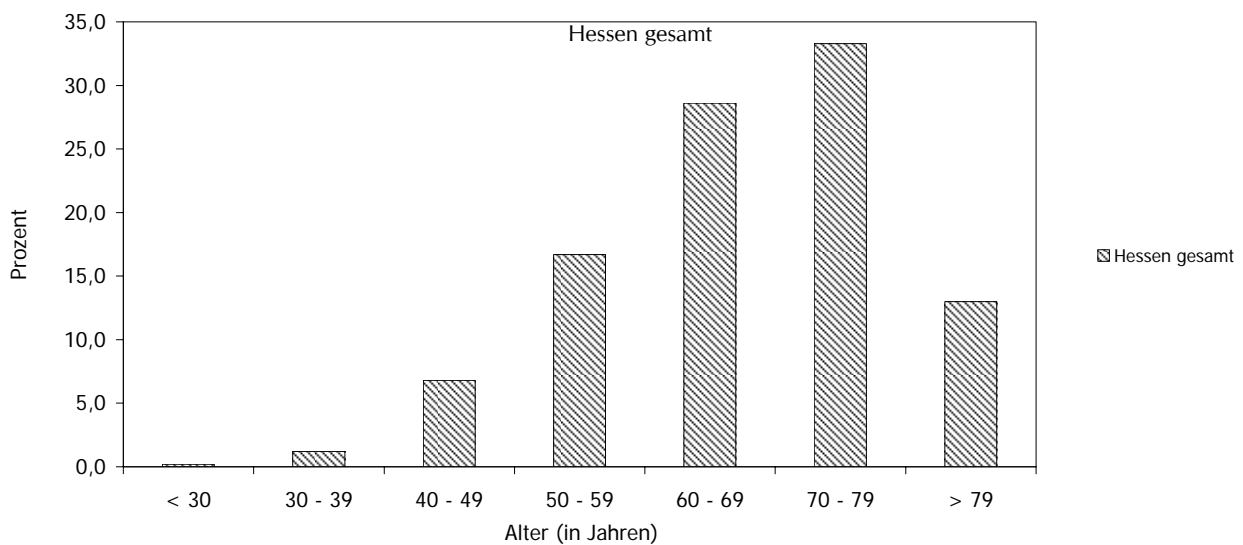


**1. Basisdaten:**

	Hessen gesamt		Krankenhaus	
	N	%	N	%
Patienten mit Koronarangiographien gesamt	48044	100,0	0	0,0
mit alleiniger Koronarangiographie (ohne PCI)	28068	58,4	0	0,0
mit Koronarangiographie und PCI	19976	41,6	0	0,0

**Altersverteilung (in Jahren)**

Alter	Hessen gesamt N	Hessen gesamt %	Krankenhaus N	Krankenhaus %
< 30 Jahre	113	0,2	0	0,0
30 - 39 Jahre	579	1,2	0	0,0
40 - 49 Jahre	3278	6,8	0	0,0
50 - 59 Jahre	8043	16,7	0	0,0
60 - 69 Jahre	13757	28,6	0	0,0
70 - 79 Jahre	16011	33,3	0	0,0
> 79 Jahre	6263	13,0	0	0,0



	Mittel	S	5%	25%	Median	75%	95%
Hessen gesamt	67,1	11,4	46	59	69	76	83
Krankenhaus	0	0	0	0	0	0	0

**Geschlecht**

	Hessen gesamt		Krankenhaus	
	N	%	N	%
männlich	31775	66,1	0	0,0
weiblich	16269	33,9	0	0,0

Patienten bis unter 70 Jahre	N	%	Krankenhaus N	Krankenhaus %
männlich	18576	72,1	0	0,0
weiblich	7194	27,9	0	0,0

Patienten ab 70 Jahre	N	%	Krankenhaus N	Krankenhaus %
männlich	13199	59,3	0	0,0
weiblich	9075	40,7	0	0,0

**2. Vorgeschichte:**

	Hessen gesamt		Krankenhaus	
	N	%	N	%
Patienten mit Koronarangiographien gesamt	48044	100,0	0	0,0
mit diagnostischer Koronarangiographie vor diesem stationären Aufenthalt	27708	57,7	0	0,0
mit Katheterintervention vor diesem Aufenthalt	18011	37,5	0	0,0

**Erschwerende Nebendiagnosen**

## Zustand nach koronarer Bypass-OP

ja	5669	11,8	0	0,0
nein	42216	87,9	0	0,0
unbekannt	159	0,3	0	0,0

## Ejektionsfraktion unter 40%

ja	4349	9,1	0	0,0
nein	35692	74,3	0	0,0
fraglich	610	1,3	0	0,0
unbekannt	7393	15,4	0	0,0

## Manifeste Herzinsuffizienz

ja	3614	7,5	0	0,0
nein	44430	92,5	0	0,0

## Diabetes mellitus

ja	10540	21,9	0	0,0
nein	36707	76,4	0	0,0
unbekannt	797	1,7	0	0,0

## Niereninsuffizienz

dialysepflichtig	814	1,7	0	0,0
nicht dialysepflichtig	7983	16,6	0	0,0
nein	37598	78,3	0	0,0
unbekannt	1649	3,4	0	0,0

**3. Aktuelle kardiale Anamnese:**

Akutes Koronarsyndrom	16467	34,3	0	0,0
-----------------------	-------	------	---	-----

Stabile Angina pectoris (nach CCS-Klassifikation)<sup>1</sup>

nein keine Angina pectoris	10303	32,6	0	0,0
CCS I Angina pectoris bei schwerer Belastung	3170	10,0	0	0,0
CCS II Angina pectoris bei mittlerer Belastung	11712	37,1	0	0,0
CCS III Angina pectoris bei leichter Belastung	5267	16,7	0	0,0
CCS IV Angina pectoris in Ruhe	1125	3,6	0	0,0

Objektive (apparative) Ischämiezeichen bei Belastung<sup>1</sup>

nein	10320	32,7	0	0,0
ja	9262	29,3	0	0,0
fraglich	5353	17,0	0	0,0
nicht geprüft	6642	21,0	0	0,0

Kardial bedingte Ruhe- oder Belastungsdyspnoe<sup>1</sup>

15964	50,6	0	0,0
-------	------	---	-----

Sonstige Symptomatik (z.B. Rhythmusstörungen)<sup>1</sup>

8418	26,7	0	0,0
------	------	---	-----

<sup>1</sup> nur bezogen auf die Fälle ohne akutes Koronarsyndrom

**4. Indikation / Diagnose:**

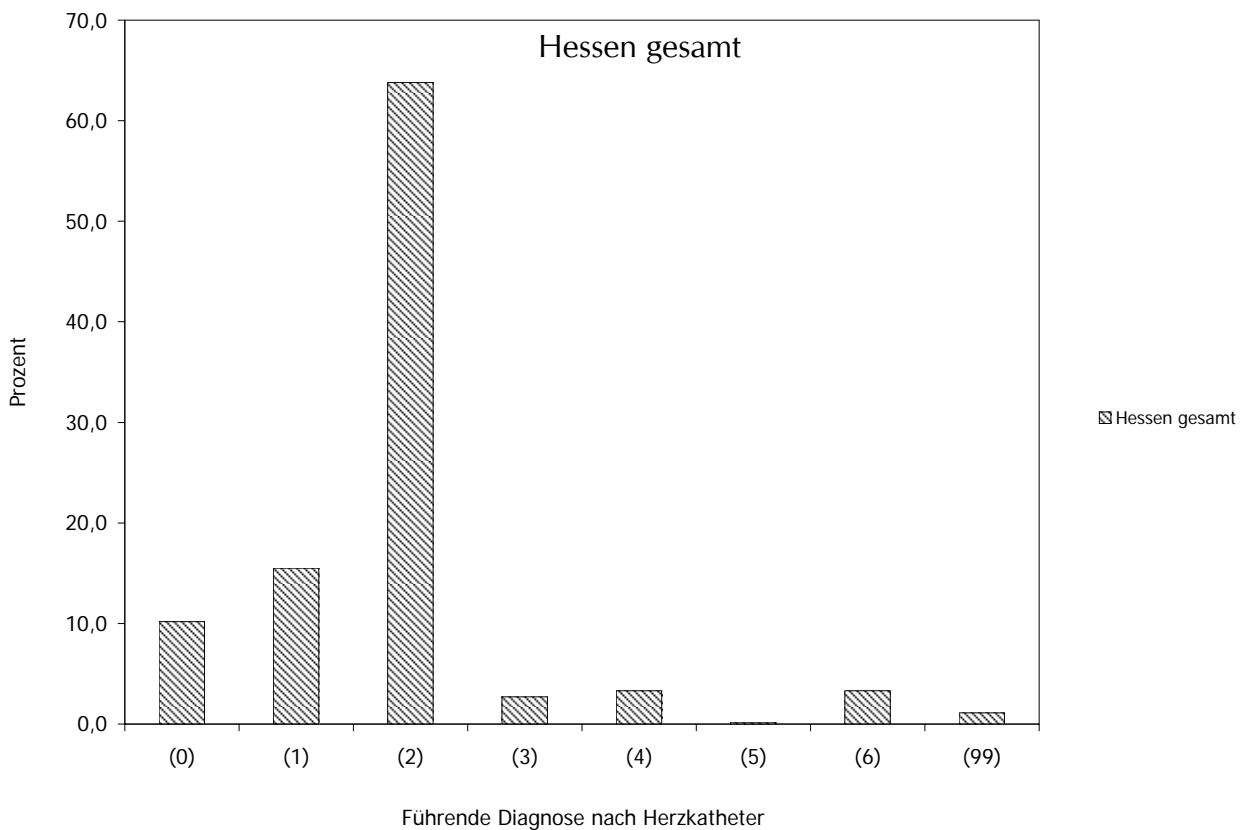
	Hessen gesamt		Krankenhaus	
	N	%	N	%
Koronarangiographien gesamt	50318	100,0	0	0,0

**Führende Indikation zur Koronarangiographie**

V.a. KHK bzw. Ausschluß KHK	14998	29,8	0	0,0
Bekannte KHK	15444	30,7	0	0,0
ACS ohne ST-Hebung (Ruheangina oder Infarkt ohne ST-Hebung)	10545	21,0	0	0,0
ACS mit ST-Hebung (=ST-Hebungsinfarkt, STEMI) bis 24 Std. nach Diagnosestellung	4486	8,9	0	0,0
ACS mit ST-Hebung (=ST-Hebungsinfarkt, STEMI) nach 24 Std. nach Diagnosestellung	1121	2,2	0	0,0
Elektrive Kontrolle nach Koronarintervention	595	1,2	0	0,0
Myokarderkrankung mit eingeschränkter Ventrikelfunktion (Ejektionsfraktion < 40%)	907	1,8	0	0,0
Vitium	1707	3,4	0	0,0
Sonstiges	515	1,0	0	0,0

**Führende Diagnose nach Herzkatheter**

(0) Ausschluß KHK	5122	10,2	0	0,0
(1) KHK mit Lumeneinengung geringer als 50%	7798	15,5	0	0,0
(2) KHK mit Lumeneinengung größer als 50% (ohne Berücksichtigung von Bypass-Grafts)	32102	63,8	0	0,0
(3) Kardiomyopathie	1336	2,7	0	0,0
(4) Herzklappenvitium	1638	3,3	0	0,0
(5) Aortenaneurysma	114	0,2	0	0,0
(6) hypertensive Herzerkrankung	1647	3,3	0	0,0
(99) andere kardiale Erkrankung	561	1,1	0	0,0



	Hessen gesamt		Krankenhaus	
	N	%	N	%
Koronarangiographien gesamt	50318	100,0	0	0,0

### Erste Nebendiagnose nach Herzkatheter

V.a. KHK bzw. Ausschluß KHK	38973	77,5	0	0,0
Bekannte KHK	1423	2,8	0	0,0
ACS ohne ST-Hebung (Ruheangina oder Infarkt ohne ST-Hebung)	3563	7,1	0	0,0
ACS mit ST-Hebung (=ST-Hebungsinfarkt, STEMI) bis 24 Std. nach Diagnosedstellung	799	1,6	0	0,0
ACS mit ST-Hebung (=ST-Hebungsinfarkt, STEMI) nach 24 Std. nach Diagnosedstellung	1290	2,6	0	0,0
Elektrive Kontrolle nach Koronarintervention	79	0,2	0	0,0
Myokarderkrankung mit eingeschränkter Ventrikelfunktion (Ejektionsfraktion < 40%)	3238	6,4	0	0,0
Vitium	0	0,0	0	0,0
andere kardiale Erkrankung	953	1,9	0	0,0

### 5. Intervention:

#### OP-Schlüssel (OPS 301)

1-272.0	Kombinierte Links- und Rechtsherz-Katheteruntersuchung und Druckmessung im linken Ventrikel	458	0,9	0	0,0
1-272.1	Kombinierte Links- und Rechtsherz-Katheteruntersuchung, Druckmessung in der Aorta und Aortenbogendarstellung	147	0,3	0	0,0
1-272.2	Kombinierte Links- und Rechtsherz-Katheteruntersuchung und Druckmessung in der Aorta	480	1,0	0	0,0
1-275.0	Transarterielle Linksherzkatheteruntersuchung ohne weitere Maßnahmen	24997	49,7	0	0,0
1-275.1	Transarterielle Linksherzkatheteruntersuchung und Druckmessung im linken Ventrikel	756	1,5	0	0,0
1-275.2	Transarterielle Linksherzkatheteruntersuchung, Druckmessung und Ventrikulographie im linken Ventrikel	19310	38,4	0	0,0
1-275.3	Transarterielle Linksherzkatheteruntersuchung, Druckmessung und Ventrikulographie im linken Ventrikel, Druckmessung in der Aorta und Aortenbogendarstellung	2313	4,6	0	0,0
1-275.4	Transarterielle Linksherzkatheteruntersuchung, Druckmessung in der Aorta und Aortenbogendarstellung	516	1,0	0	0,0
1-275.5	Transarterielle Linksherzkatheteruntersuchung von Bypassgefäßen	995	2,0	0	0,0

#### Therapieempfehlung

keine	1774	3,5	0	0,0
medikamentös	22147	44,0	0	0,0
interventionell	21268	42,3	0	0,0
herzchirurgisch	4680	9,3	0	0,0
sonstige	449	0,9	0	0,0

	Hessen gesamt		Krankenhaus	
	N	%	N	%
Koronarangiographien gesamt	50318	100,0	0	0,0
Durchleuchtungsdauer				
< 3 min.	16244	32,3	0	0,0
3 bis 6 min.	14372	28,6	0	0,0
7 bis 10 min.	6746	13,4	0	0,0
> 10 min.	11160	22,2	0	0,0
Kontrastmittelmenge				
< 70 ml	11334	22,5	0	0,0
70 - 140 ml	26199	52,1	0	0,0
> 140 ml	12785	25,4	0	0,0

Durchleuchtungsdauer	Mittel	S	5%	25%	Median	75%	95%
Hessen gesamt	7,3	14,8	1	2,1	4,5	9	22
Krankenhaus	0	0	0	0	0	0	0

Kontrastmittelmenge	Mittel	S	5%	25%	Median	75%	95%
Hessen gesamt	114,6	70	40	70	100	140	250
Krankenhaus	0	0	0	0	0	0	0

**6. Komplikationen:**

	Hessen gesamt		Krankenhaus	
	N	%	N	%
Kardiogener Schock zu Prozedurbeginn bei manifester Herzinsuffizienz	609	1,2	0	0,0
Intraprozedural aufgetretene Komplikationen	503	1,0	0	0,0
koronarer Verschuß des dilatierten Gefäßes	93	0,2	0	0,0
TIA/Schlaganfall	23	0,0	0	0,0
Reanimation	166	0,3	0	0,0
sonstige Komplikation	274	0,5	0	0,0
Patienten mit Koronarangiographie und postprozedural festgestellten Komplikationen	1496	3,1	0	0,0
Herzinfarkt bis 36 Stunden nach letzter Prozedur	59	0,1	0	0,0
Herzinfarkt später als 36 Stunden nach letzter Prozedur	30	0,1	0	0,0
TIA/Schlaganfall bis 36 Stunden nach letzter Prozedur	30	0,1	0	0,0
TIA/Schlaganfall später als 36 Stunden nach letzter Prozedur	9	0,0	0	0,0
Lungenembolie bis 36 Stunden nach letzter Prozedur	8	0,0	0	0,0
Lungenembolie später als 36 Stunden nach letzter Prozedur	5	0,0	0	0,0
Komplikationen an der Punktionsstelle bis 36 Stunden nach letzter Prozedur	573	1,2	0	0,0
Komplikationen an der Punktionsstelle später als 36 Stunden nach letzter Prozedur	56	0,1	0	0,0
Sonstige Komplikationen (z.B. Sepsis) bis 36 Stunden nach letzter Prozedur	412	0,9	0	0,0
Sonstige Komplikationen (z.B. Sepsis) später als 36 Stunden nach letzter Prozedur	269	0,6	0	0,0
Komplikationen an der Punktionsstelle gesamt	629	1,3	0	0
davon mit operativer Revision, Thrombininjektion oder Transfusion	120	19,1	0	0
davon ohne operative Revision, Thrombininjektion und Transfusion	509	80,9	0	0
Koronare Notfall-Bypass-Operation wegen Komplikation	51	0,1	0	0,0

**7. Entlassung:**

	Hessen gesamt		Krankenhaus	
	N	%	N	%
Patienten mit Koronarangiographien gesamt	48044	100,0	0	0,0

**Entlassungsgrund**

Behandlung regulär beendet (1)	42039	87,5	0	0
Behandlung regulär beendet, nachstationäre Behandlung vorgesehen (2)	431	0,9	0	0
Behandlung aus sonstigen Gründen beendet (3)	94	0,2	0	0
Behandlung gegen ärztlichen Rat beendet (4)	235	0,5	0	0
Zuständigkeitswechsel des Kostenträgers (5)	2	0	0	0
Verlegung in ein anderes Krankenhaus (6)	2762	5,7	0	0
Verlegung in ein anderes Krankenhaus im Rahmen einer Zusammenarbeit (8)	194	0,4	0	0
Entlassung in eine Rehabilitationseinrichtung (9)	1258	2,6	0	0
Entlassung in eine Pflegeeinrichtung (10)	59	0,1	0	0
Entlassung in ein Hospiz (11)	2	0	0	0
Interne Verlegung (12)	106	0,2	0	0
Externe Verlegung zur psychiatrischen Behandlung (13)	5	0	0	0
Behandlung aus sonstigen Gründen beendet, nachstationäre Behandlung vorgesehen (14)	3	0	0	0
Behandlung gegen ärztlichen Rat beendet, nachstationäre Behandlung vorgesehen (15)	1	0	0	0
Externe Verlegung mit Rückverlegung oder Wechsel zwischen den Entgeltbereichen der DRG-Fallpauschalen (16)	3	0	0	0
Interne Verlegung mit Wechsel zwischen den Entgeltbereichen der DRG-Fallpauschalen (17)	11	0	0	0
Rückverlegung (18)	62	0,1	0	0
Entlassung vor Wiederaufnahme mit Neueinstufung (19)	8	0	0	0
Entlassung vor Wiederaufnahme mit Neueinstufung wegen Komplikation (20)	1	0	0	0
Entlassung mit nachfolgender Wiederaufnahme (21)	13	0	0	0

**Verstorbene Patienten**

Verstorbene Patienten (Entlassungsgrund = Tod)	755	1,6	0	0,0
Patienten mit weiteren Angaben zum Tod	425	0,9	0	0,0
- Exitus im Herzkatheterlabor	62	0,1	0	0,0
- Tod bis 36 Stunden nach letzter Prozedur	142	0,3	0	0,0
- Tod später als 36 Stunden nach letzter Prozedur	221	0,5	0	0,0
Tod innerhalb von 30 Tagen nach postprozeduraler Komplikationen	98	0,2	0	0,0

**Stationäre Verweildauer (in Tagen)**

1 Tag	8164	17,3	0	0,0
2 bis 4 Tage	16472	34,8	0	0,0
5 bis 7 Tage	7925	16,8	0	0,0
8 bis 10 Tage	4895	10,4	0	0,0
11 bis 13 Tage	2658	5,6	0	0,0
> 13 Tage	2511	5,3	0	0,0

	Mittel	S	5%	25%	Median	75%	95%
Hessen gesamt	6,3	7,3	1	2	4	8	19
Krankenhaus	0	0	0	0	0	0	0