

Externe Qualitätssicherung in der stationären Versorgung

Operative Gynäkologie

(Modul 15/1)

Jahresauswertung
2007

Basisauswertung

Krankenhaus

Geschäftsstelle
Qualitätssicherung
Hessen

Frankfurter Straße 10-14
65760 Eschborn

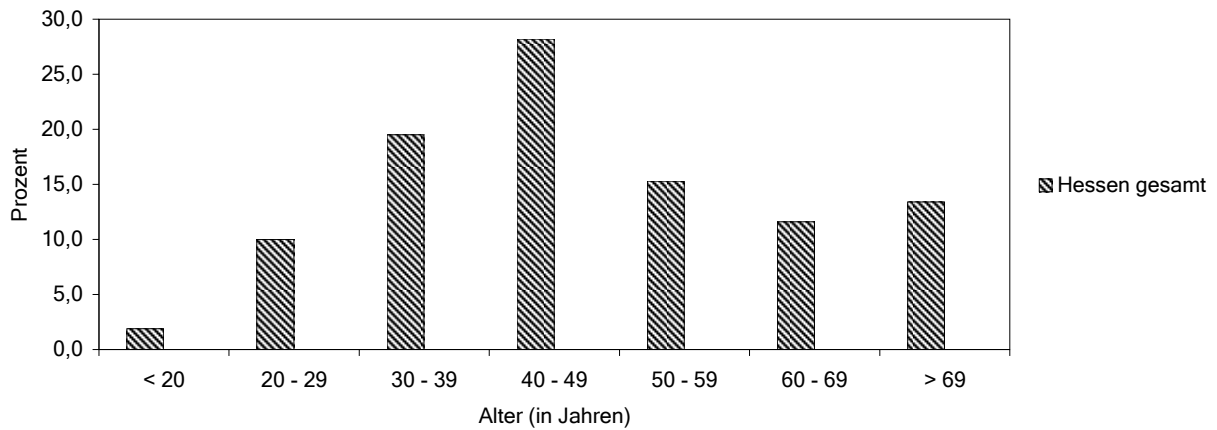
1. Übersicht

	Hessen gesamt		Krankenhaus	
	N	%	N	%
Patientinnen gesamt	33436	100,0	0	0,0
Eingriffe gesamt	33702	100,0	0	0,0

Altersverteilung

Bezug: Patientinnen

< 20 Jahre	629	1,9	0	0,0
20 - 29 Jahre	3345	10,0	0	0,0
30 - 39 Jahre	6525	19,5	0	0,0
40 - 49 Jahre	9441	28,2	0	0,0
50 - 59 Jahre	5121	15,3	0	0,0
60 - 69 Jahre	3892	11,6	0	0,0
> 69 Jahre	4483	13,4	0	0,0

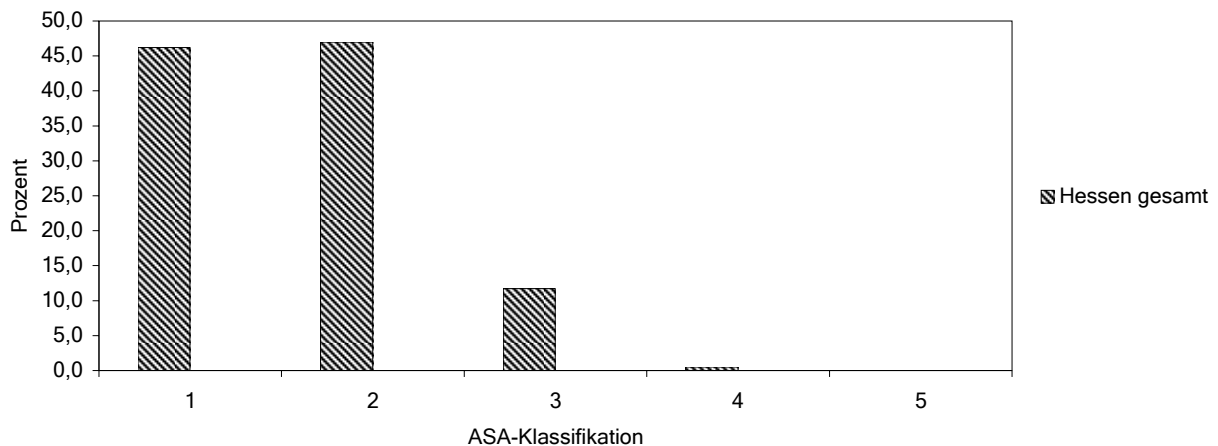


	Mittel	S	5 %	25 %	Median	75 %	95 %
Hessen gesamt	48	16	24	37	46	60	78
Krankenhaus	0	0	0	0	0	0	0

Präoperative Risikoeinstufung (ASA)

Bezug: Eingriffe

	Hessen gesamt		Krankenhaus	
	N	%	N	%
ASA 1: Eingriff bei gesunder Patientin ohne Allgemeinerkrankung	15582	46,2	0	0,0
ASA 2: Eingriff bei Patientin mit leichter Allgemeinerkrankung	15856	47,0	0	0,0
ASA 3: Eingriff bei Patientin mit schwerer Allgemeinerkrankung	3953	11,7	0	0,0
ASA 4: Eingriff bei Patientin mit inaktivierender Allgemeinerkrankung	155	0,5	0	0,0
ASA 5: Eingriff bei moribunder Patientin	6	0,0	0	0,0



	Hessen gesamt		Krankenhaus	
	N	%	N	%
Patientinnen gesamt	33436	100,0	0	0,0
Eingriffe gesamt	33702	100,0	0	0,0

2. Diagnosen:

Bezug: Patientinnen

Verteilung der 1. Aufnahmediagnose nach ICD 10

Uterusmyom bzw. sonstige gutartige Neubildung am Uterus (D25, D26)	4986	14,9	0	0,0
Gutartige Neubildung des Ovars (D27)	659	2,0	0	0,0
Corpuskarzinom (C54)	579	1,7	0	0,0
Zervixkarzinom (C53)	233	0,7	0	0,0
Ovarialkarzinom (C56)	362	1,1	0	0,0
Unsichere Neubildung an den weiblichen Geschlechtsorganen (D39.0, D39.1)	1199	3,6	0	0,0
Salpingitis bzw. Oophoritis (N70)	337	1,0	0	0,0
Zervizitis (N72)	5	0,0	0	0,0
Endometriose (N80)	789	2,4	0	0,0
Prolaps (N81)	2895	8,7	0	0,0
Fisteln (N82)	42	0,1	0	0,0
Ovarialzysten (N83.0 - N83.2)	2428	7,3	0	0,0
Polypen (N84)	600	1,8	0	0,0
Endometriumhyperplasie bzw. Hypertrophie des Uterus (N85.1, N85.2)	219	0,7	0	0,0
Zervixdysplasie (N87)	749	2,2	0	0,0
Zu starke oder zu häufige Menstruationsblutung (N92.0, N92.1)	2047	6,1	0	0,0
EU-Gravidität (O00)	662	2,0	0	0,0
Missed abortion, Abort bzw. Abruptio (O02 - O06)	1780	5,3	0	0,0
Sterilisation (Z30.2)	54	0,2	0	0,0
Klimakterische Störungen (N95)	1212	3,6	0	0,0
Stressinkontinenz (N39.3)	1403	4,2	0	0,0
Bauch- und Beckenschmerzen (R10)	1140	3,4	0	0,0
andere Diagnosen	9056	27,1	0	0,0

Verteilung der 1. Entlassungsdiagnose nach ICD 10

Uterusmyom bzw. sonstige gutartige Neubildung am Uterus (D25, D26)	5148	15,4	0	0,0
Gutartige Neubildung des Ovars (D27)	1251	3,7	0	0,0
Corpuskarzinom (C54)	730	2,2	0	0,0
Zervixkarzinom (C53)	273	0,8	0	0,0
Ovarialkarzinom (C56)	474	1,4	0	0,0
Unsichere Neubildung an den weiblichen Geschlechtsorganen (D39.0, D39.1)	360	1,1	0	0,0
Salpingitis bzw. Oophoritis (N70)	451	1,3	0	0,0
Zervizitis (N72)	22	0,1	0	0,0
Endometriose (N80)	1353	4,0	0	0,0
Prolaps (N81)	2699	8,1	0	0,0
Fisteln (N82)	38	0,1	0	0,0
Ovarialzysten (N83.0 - N83.2)	2413	7,2	0	0,0
Polypen (n84)	865	2,6	0	0,0
Endometriumhyperplasie bzw. Hypertrophie des Uterus (N85.1, N85.2)	222	0,7	0	0,0
Zervixdysplasie (N87)	788	2,4	0	0,0
Zu starke oder zu häufige Menstruationsblutung (N92.0, N92.1)	1462	4,4	0	0,0
EU-Gravidität (O00)	662	2,0	0	0,0
Missed abortion, Abort bzw. Abruptio (O02 - O06)	1959	5,9	0	0,0
Sterilisation (Z30.2)	69	0,2	0	0,0
Klimakterische Störungen (N95)	800	2,4	0	0,0
Stressinkontinenz (N39.3)	1355	4,1	0	0,0
Bauch- und Beckenschmerzen (R10)	240	0,7	0	0,0
andere Diagnosen	9802	29,3	0	0,0

	Hessen gesamt		Krankenhaus	
	N	%	N	%
Patientinnen gesamt	33436	100,0	0	0,0
Eingriffe gesamt	33702	100,0	0	0,0

3. Anamnese / präoperative Therapie:

Bezug: Eingriffe

Voroperation im gleichen OP-Gebiet	10960	32,5	0	0,0
Notfall-Eingriff	2882	8,6	0	0,0

Prophylaxe

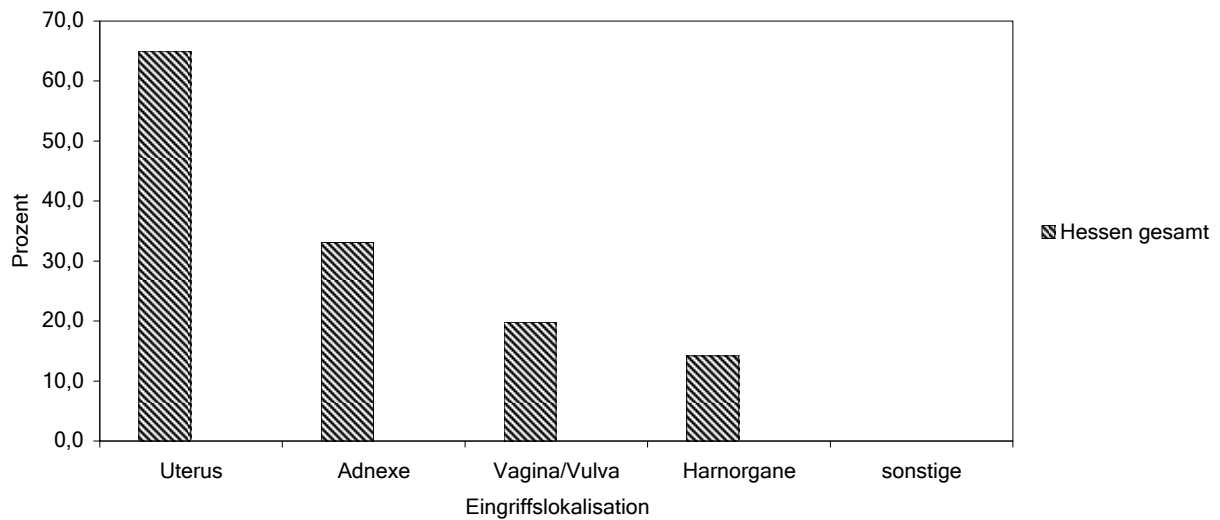
Medikamentöse Thromboseprophylaxe	27782	82,4	0	0,0
Perioperative Antibiotikaprophylaxe	20487	60,8	0	0,0

4. Angaben zur Operation:

Bezug: Eingriffe

Eingriffslokalisation ¹

Eingriffe am Uterus	21899	65,0	0	0,0
Eingriffe an den Adnexen	11157	33,1	0	0,0
Eingriffe an Vagina / Vulva	6669	19,8	0	0,0
Eingriffe an den Harnorganen	4772	14,2	0	0,0
sonstige Eingriffe	5	0,0	0	0,0



¹ Mehrfachnennungen möglich

	Hessen gesamt		Krankenhaus	
	N	%	N	%
Patientinnen gesamt	33436	100,0	0	0,0
Eingriffe gesamt	33702	100,0	0	0,0

Fortsetzung: 4. Angaben zur Operation:*Bezug: Eingriffe***Verteilung häufiger Eingriffe nach OPS 301**

(Mehrfachnennungen möglich)

Diagnostische fraktionierte Kürettage (1-471.2)	4232	12,6	0	0,0
Diagnostische Hysteroskopie (1-672)	5244	15,6	0	0,0
TVT-Operation (5-593.2)	1521	4,5	0	0,0
Abdominale retropubische und paraurethrale Suspensionsoperation (5-595)	381	1,1	0	0,0
Exzision von Ovarialzysten, einseitig oder beidseitig (5-651.8)	843	2,5	0	0,0
Ovariectomie (5-652)	647	1,9	0	0,0
Salpingoovariectomie (5-653)	3077	9,1	0	0,0
Adhäsionolyse an Ovar und Tuba uterina (5-657, 5-658)	3063	9,1	0	0,0
Salpingotomie (5-660)	139	0,4	0	0,0
Salpingektomie (5-661)	790	2,3	0	0,0
Sterilisationsoperation (5-663)	273	0,8	0	0,0
Chromopertubation (5-667.1)	949	2,8	0	0,0
Konisation der Cervix uteri (5-671)	1207	3,6	0	0,0
Myomenukleation (5-681.2)	1404	4,2	0	0,0
Subtotale Uterusexstirpation (5-682)	386	1,1	0	0,0
Hysterektomie (5-683)	9663	28,7	0	0,0
Radikale Uterusexstirpation (5-685)	670	2,0	0	0,0
Therapeutische Kürettage (Abrasio uteri) (5-690)	4600	13,6	0	0,0
Vaginale Kolporrhaphie und Beckenbodenplastik (5-704)	3915	11,6	0	0,0
Operation an der Bartholin-Drüse (5-711)	255	0,8	0	0,0
Operation bei EU-Gravidität (5-744)	534	1,6	0	0,0

OP-Zugang

Eingriffe mit ungeplantem Zugangswechsel	650	1,9	0	0,0
--	-----	-----	---	-----

Bluttransfusion

Eingriffe mit Bluttransfusion	737	2,2	0	0,0
-------------------------------	-----	-----	---	-----

	Hessen gesamt		Krankenhaus	
	N	%	N	%
Patientinnen gesamt	33436	100,0	0	0,0
Eingriffe gesamt	33702	100,0	0	0,0

5. Komplikationen:

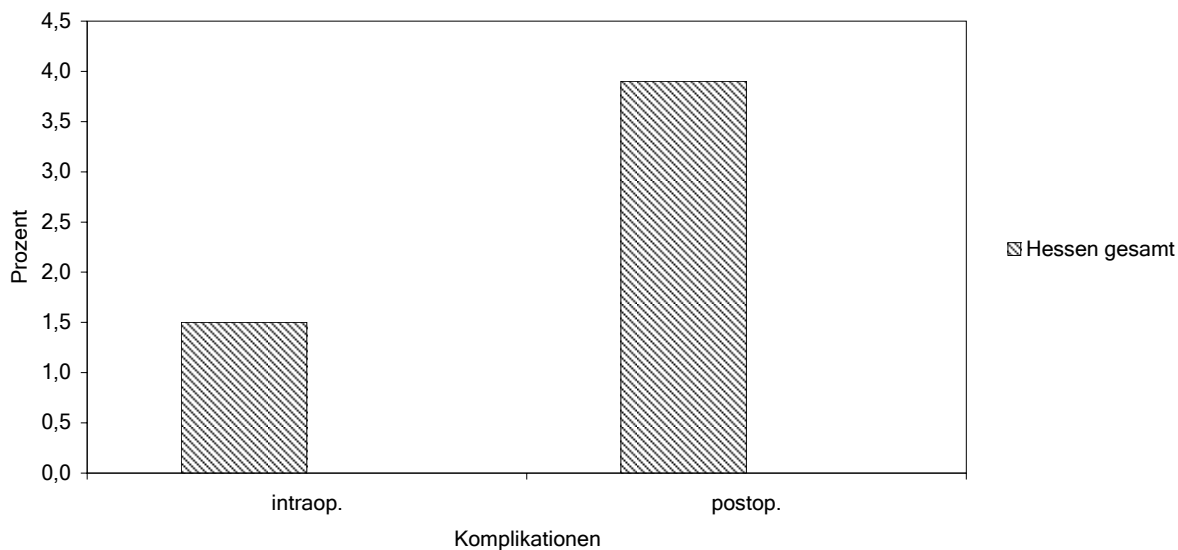
Bezug: Eingriffe

Intraoperative Komplikationen

Intraoperative Komplikationen gesamt	502	1,5	0	0,0
- Organverletzung Blase	116	0,3	0	0,0
- Organverletzung Harnleiter	31	0,1	0	0,0
- Organverletzung Urethra	6	0,0	0	0,0
- Organverletzung Darm	63	0,2	0	0,0
- Organverletzung Uterus	148	0,4	0	0,0
- Gefäß-/Nervenläsion	37	0,1	0	0,0
- Lagerungsschaden	1	0,0	0	0,0
- andere Organverletzung	13	0,0	0	0,0
- andere intraoperative Komplikation	94	0,3	0	0,0

Postoperative Komplikationen

Postoperative Komplikationen gesamt	1303	3,9	0	0,0
- Pneumonie	18	0,1	0	0,0
- kardiovaskuläre Komplikationen	91	0,3	0	0,0
- tiefe Bein-/Beckenvenenthrombose	9	0,0	0	0,0
- Lungenembolie	20	0,1	0	0,0
- Infektion der ableitenden Harnwege	282	0,8	0	0,0
- Serom/Hämatom	170	0,5	0	0,0
- OP-pflichtige Nachblutung	162	0,5	0	0,0
- Gefäß- und/oder Nervenschaden	10	0,0	0	0,0
- Dekubitus	3	0,0	0	0,0
- Fieber	87	0,3	0	0,0
- Sepsis	13	0,0	0	0,0
- Ileus	43	0,1	0	0,0
- andere postoperative Komplikation	533	1,6	0	0,0



	Hessen gesamt		Krankenhaus	
	N	%	N	%
Patientinnen gesamt	33436	100,0	0	0,0
Eingriffe gesamt	33702	100,0	0	0,0

6. Histologie ¹

Bezug: Eingriffe

Adnex-Histologie

Eingriffe bei Adnex-Histologie	8036	23,8	0	0,0
- Kystoma serosum	1035	3,1	0	0,0
- Kystoma mucinosum	318	0,9	0	0,0
- Dermoid	453	1,3	0	0,0
- Endometriose	1015	3,0	0	0,0
- Entzündung	363	1,1	0	0,0
- Follikel- oder Luteumzyste	1875	5,6	0	0,0
- Extrauterin gravidität	695	2,1	0	0,0
- Karzinom	602	1,8	0	0,0
- ohne histologische Organpathologie	436	1,3	0	0,0
- andere Adnex-Histologie	1244	3,7	0	0,0

Cervix uteri

Eingriffe bei Cervix uteri-Histologie	3017	9,0	0	0,0
- Ektopie	62	0,2	0	0,0
- Dysplasie	831	2,5	0	0,0
- Carcinoma in situ	536	1,6	0	0,0
- Invasives Karzinom 1a	94	0,3	0	0,0
- Invasives Karzinom > 1a	245	0,7	0	0,0
- ohne histologische Organpathologie	725	2,2	0	0,0
- andere Cervix uteri-Histologie	524	1,6	0	0,0

Corpus uteri

Eingriffe bei Corpus uteri-Histologie	15360	45,6	0	0,0
- Myom	7442	22,1	0	0,0
- Karzinom	990	2,9	0	0,0
- ohne histologische Organpathologie	2794	8,3	0	0,0
- andere Corpus uteri-Histologie	4134	12,3	0	0,0

Vagina / Vulva

Eingriffe bei Vagina-/Vulva-Histologie	978	2,9	0	0,0
- entzündliche Veränderung	183	0,5	0	0,0
- benigne Veränderung	173	0,5	0	0,0
- maligne Veränderung	338	1,0	0	0,0
- ohne histologische Organpathologie	78	0,2	0	0,0
- andere Vagina-/Vulva-Histologie	206	0,6	0	0,0

Endometriose anderer Lokalisationen	187	0,6	0	0,0
sonstige histologische Befunde anderer Lokalisationen	968	2,9	0	0,0

¹ Auswertung des führenden histologischen Befundes

	Hessen gesamt		Krankenhaus	
	N	%	N	%
Patientinnen gesamt	33436	100,0	0	0,0
Eingriffe gesamt	33702	100,0	0	0,0

7. Postoperative Maßnahmen:

Bezug: Eingriffe

Fälle mit assistierter Blasenentleerung > 24 Stunden	7327	21,7	0	0,0
- wiederholte Einmalkatheterisierung	54	0,2	0	0,0
- transurethraler Dauerkatheter	6001	17,8	0	0,0
- suprapubischer Dauerkatheter	1436	4,3	0	0,0

8. Entlassung:

Bezug: Patientinnen

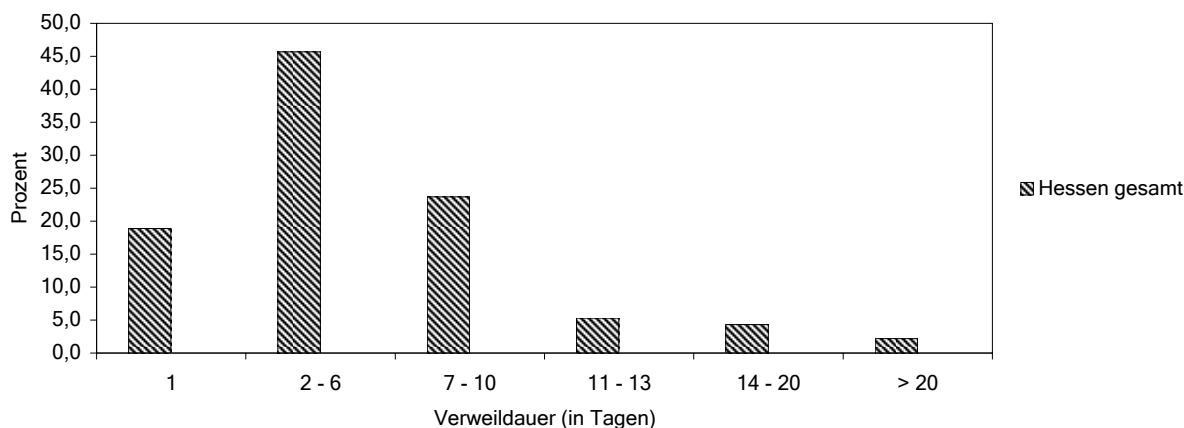
Entlassungsgrund

Behandlung regulär beendet	31646	94,6	0	0,0
Behandlung regulär beendet, nachstationäre Behandlung vorgesehen	1101	3,3	0	0,0
Interne Verlegung	44	0,1	0	0,0
Verlegung in ein anderes Krankenhaus	78	0,2	0	0,0
Entlassung in ein Pflegeheim	40	0,1	0	0,0
Entlassung in ein Hospiz	5	0,0	0	0,0
anderer Entlassungsgrund	480	1,4	0	0,0

Verstorbene Patientinnen	42	0,1	0	0,0
--------------------------	----	-----	---	-----

Stationäre Verweildauer ¹

1 Tag	6309	18,9	0	0,0
2 - 6 Tage	15245	45,7	0	0,0
7 - 10 Tage	7904	23,7	0	0,0
11 - 13 Tage	1764	5,3	0	0,0
14 - 20 Tage	1422	4,3	0	0,0
> 20 Tage	750	2,2	0	0,0



	Mittel	S	5 %	25 %	Median	75 %	95 %
Hessen gesamt	6	6	1	2	5	8	15
Krankenhaus	0	0	0	0	0	0	0

¹ ohne verstorbene Patientinnen