

3. Prozeßqualität:**3.1 Schwangerenvorsorge und Diagnostik****3.1.1 Basiszahlen zur Schwangerenvorsorge**

	Hessen gesamt			Krankenhaus			Vergleichskollektiv ¹		
	2007		2006	2007		2006	2007		2006
	N	%	%	N	%	%	N	%	%
<i>Bezug: alle Schwangeren</i>	49605	100,0	100,0	0	0,0	0,0	0	0,0	0,0
Mehrlingsschwangerschaften	855	1,7	1,6	0	0,0	0,0	0	0,0	0,0
Anamnestische Risiken (Schlüssel 3)	29666	59,8	59,3	0	0,0	0,0	0	0,0	0,0
Diabetes mellitus (09)	518	1,0	1,1	0	0,0	0,0	0	0,0	0,0
Z.n. Frühgeburt (17)	855	1,7	1,7	0	0,0	0,0	0	0,0	0,0
Z.n. 2 oder mehr Aborten/Abbrüchen (19)	2440	4,9	4,8	0	0,0	0,0	0	0,0	0,0
Z.n. Sectio (23) oder anderen Uterus-OP (24)	6651	13,4	12,9	0	0,0	0,0	0	0,0	0,0
Befundete Risiken (Schlüssel 4)	11257	22,7	22,5	0	0,0	0,0	0	0,0	0,0
Blutungen vor / nach 28. SSW (32 / 33)	745	1,5	1,6	0	0,0	0,0	0	0,0	0,0
Isthmozervikale Insuffizienz (40) oder vorzeitige Wehentätigkeit (41)	2380	4,8	4,8	0	0,0	0,0	0	0,0	0,0
Hypertonie (46)	676	1,4	1,4	0	0,0	0,0	0	0,0	0,0
Gestationsdiabetes (50)	1920	3,9	3,7	0	0,0	0,0	0	0,0	0,0
Erstuntersuchung vor der 13. SSW	40646	81,9	80,0	0	0,0	0,0	0	0,0	0,0
Erstultraschall vor der 13. SSW	37722	76,0	74,4	0	0,0	0,0	0	0,0	0,0
Vorstellung in der Geburtsklinik	27304		53,1	0	0,0	0,0	0	0,0	0,0

3.1.2 Amniozentese

<i>Bezug: alle Schwangeren</i>	49605	100,0	100,0	0	0,0	0,0	0	0,0	0,0
Schwangere unter 30 Jahre	21861	44,1	45,2	0	0,0	0,0	0	0,0	0,0
davon Amniozentese durchgeführt	265	1,2	1,6	0	0,0	0,0	0	0,0	0,0
Schwangere zwischen 30 und 35 Jahre	18078	36,4	35,9	0	0,0	0,0	0	0,0	0,0
davon Amniozentese durchgeführt	844	4,7	5,4	0	0,0	0,0	0	0,0	0,0
Schwangere über 35 Jahre	9666	19,5	18,8	0	0,0	0,0	0	0,0	0,0
davon Amniozentese durchgeführt	2546	26,3	29,0	0	0,0	0,0	0	0,0	0,0
Amniozentesen gesamt	3655	7,4	8,1	0	0,0	0,0	0	0,0	0,0
davon mit Schwangerschaftsrisiken (Schlüssel 3 oder 4)									
Schwangere über 35 Jahre (14)	2278	62,3	61,5	0	0,0	0,0	0	0,0	0,0
Totes/geschädigtes Kind in der Anamnese (20)	77	2,1	3,4	0	0,0	0,0	0	0,0	0,0
andere Schwangerschaftsrisiken	2569	70,3	69,0	0	0,0	0,0	0	0,0	0,0

¹: Es wurden fünf Vergleichskollektive definiert:I: Belegarztkliniken < 300 Entbindungen pro Jahr II: Belegarztkliniken > 300 Entbindungen pro Jahr
III: Chefarztkliniken < 700 Entbindungen pro Jahr IV: Chefarztkliniken > 700 Entbindungen pro Jahr
V: Perinatalzentren und perinatologische Schwerpunktzentren

3.1.3 Vorsorge- und Ultraschalluntersuchungen

	Hessen gesamt			Krankenhaus			Vergleichskollektiv		
	2007		2006	2007		2006	2007		2006
	N	%	%	N	%	%	N	%	%
<i>Bezug: alle Schwangeren</i>	49605	100,0	100,0	0	0,0	0,0	0	0,0	0,0
Risikofreie Schwangerschaften (37-41 SSW)	15253	30,7	31,3	0	0,0	0,0	0	0,0	0,0
davon < 10 Vorsorgeuntersuchungen	4837	31,7	34,8	0	0,0	0,0	0	0,0	0,0
davon < 3 Ultraschalluntersuchungen	2955	19,4	23,0	0	0,0	0,0	0	0,0	0,0
davon > 5 Ultraschalluntersuchungen	2189	14,4	14,0	0	0,0	0,0	0	0,0	0,0
Risikoschwangerschaften	33175	66,9	66,2	0	0,0	0,0	0	0,0	0,0
davon < 3 Ultraschalluntersuchungen	4166	12,6	15,2	0	0,0	0,0	0	0,0	0,0
Doppler ambulant durchgeführt	2232	4,5	4,5	0	0,0	0,0	0	0,0	0,0
davon Indikationsstellung (Schlüssel 6)									
1 Verdacht auf intrauterine Wachstumsretardierung	1377	61,7	62,6	0	0,0	0,0	0	0,0	0,0
2 Schwangerschaftsinduzierte Hypertonie / Präeklampsie	232	10,4	9,0	0	0,0	0,0	0	0,0	0,0
3 Z.n. Mangelgeburt / intrauterinem Fruchttod	55	2,5	2,3	0	0,0	0,0	0	0,0	0,0
4 Z.n. Präeklampsie / Eklampsie	28		1,3	0	0,0	0,0	0	0,0	0,0
5 Auffälligkeiten der fetalen Herzfrequenzregistrierung	359	16,1	16,1	0	0,0	0,0	0	0,0	0,0
6 Begründeter Verdacht auf Fehlbildung / fetale Erkrankung	145	6,5	6,8	0	0,0	0,0	0	0,0	0,0
7 Mehrlingsschwangerschaft bei diskordantem Wachstum	43	1,9	2,6	0	0,0	0,0	0	0,0	0,0
8 Abklärung bei Verdacht auf Herzfehler / Herzerkrankungen	46	2,1	1,5	0	0,0	0,0	0	0,0	0,0

	Hessen gesamt			Krankenhaus			Vergleichskollektiv		
	2007		2006	2007		2006	2007		2006
	N	%	%	N	%	%	N	%	%
<i>Bezug: alle Schwangeren</i>	49605	100,0	100,0	0	0,0	0,0	0	0,0	0,0
Pathologischer Dopplerbefund	217	0,4	0,3	0	0,0	0,0	0	0,0	0,0
davon mit Risiken (Schlüssel 5) ¹									
Vorzeitiger Blasensprung (60)	0	0,0	0,6	0	0,0	0,0	0	0,0	0,0
Überschreitung des Termins (61)	0	0,0	0,6	0	0,0	0,0	0	0,0	0,0
Fehlbildung (62)	13	6,0	1,3	0	0,0	0,0	0	0,0	0,0
Frühgeburt (63)	5	2,3	0,0	0	0,0	0,0	0	0,0	0,0
Mehrlingsschwangerschaft (64)	20	9,2	5,0	0	0,0	0,0	0	0,0	0,0
Plazentainsuffizienz (V.a.) (65)	57	26,3	40,9	0	0,0	0,0	0	0,0	0,0
Gestose / Eklampsie (66)	9	4,1	6,9	0	0,0	0,0	0	0,0	0,0
RH-Inkompatibilität (67)	0	0,0	0,0	0	0,0	0,0	0	0,0	0,0
Diabetes mellitus (68)	15	6,9	3,1	0	0,0	0,0	0	0,0	0,0
Z.n. Sectio oder anderen Uterus-OP (69)	14	6,5	1,3	0	0,0	0,0	0	0,0	0,0
Placenta praevia (70)	0	0,0	0,0	0	0,0	0,0	0	0,0	0,0
Vorzeitige Plazentalösung (71)	0	0,0	0,0	0	0,0	0,0	0	0,0	0,0
Sonstige uterine Blutungen (72)	0	0,0	0,0	0	0,0	0,0	0	0,0	0,0
Amnioninfektionssyndrom (V.a.) (73)	0	0,0	0,0	0	0,0	0,0	0	0,0	0,0
Fieber unter der Geburt (74)	0	0,0	0,0	0	0,0	0,0	0	0,0	0,0
Mütterliche Erkrankung (75)	8	3,7	1,9	0	0,0	0,0	0	0,0	0,0
Mangelnde Kooperation der Mutter (76)	0	0,0	0,0	0	0,0	0,0	0	0,0	0,0
Pathologisches CTG (77)	3	1,4	6,9	0	0,0	0,0	0	0,0	0,0
Grünes Fruchtwasser (78)	0	0,0	0,0	0	0,0	0,0	0	0,0	0,0
Azidose während der Geburt (79)	0	0,0	0,0	0	0,0	0,0	0	0,0	0,0
Nabelschnurvorfal (80)	0	0,0	0,0	0	0,0	0,0	0	0,0	0,0
V.a. sonstige Nabelschnurkomplikationen (81)	1		0,0	0	0,0	0,0	0	0,0	0,0
Protrahierte Geburt: Eröffnungsperiode (82)	0	0,0	0,0	0	0,0	0,0	0	0,0	0,0
Protrahierte Geburt: Austreibungsperiode (83)	0	0,0	0,0	0	0,0	0,0	0	0,0	0,0
Mißverhältnis zwischen Kopf und Becken (84)	0	0,0	0,0	0	0,0	0,0	0	0,0	0,0
Drohende / erfolgte Uterusruptur (85)	0	0,0	0,0	0	0,0	0,0	0	0,0	0,0
Querlage / Schräglage (86)	1	0,5	0,0	0	0,0	0,0	0	0,0	0,0
Beckenendlage (87)	5	2,3	0,6	0	0,0	0,0	0	0,0	0,0
Hintere Hinterhauptslage (88)	0	0,0	0,0	0	0,0	0,0	0	0,0	0,0
Vorderhauptslage (89)	0	0,0	0,0	0	0,0	0,0	0	0,0	0,0
Gesichtslage / Stirnlage (90)	0	0,0	0,0	0	0,0	0,0	0	0,0	0,0
Tiefer Querstand (91)	0	0,0	0,0	0	0,0	0,0	0	0,0	0,0
Hoher Geradstand (92)	0	0,0	0,0	0	0,0	0,0	0	0,0	0,0
Sonstige regelwidrige Schädellage (93)	0	0,0	0,0	0	0,0	0,0	0	0,0	0,0
HELLP (95)	0	0,0	1,3	0	0,0	0,0	0	0,0	0,0
Intrauteriner Fruchttod (96)	0	0,0	0,0	0	0,0	0,0	0	0,0	0,0
Pathologischer Dopplerbefund (97)	13	6,0	7,5	0	0,0	0,0	0	0,0	0,0
Schulterdystokie (98)	0	0,0	0,0	0	0,0	0,0	0	0,0	0,0
Sonstiges Risiko (94)	146	67,3	22,0	0	0,0	0,0	0	0,0	0,0

¹ Beschränkung der Darstellung auf dokumentierte Risiken

3.1.4 Lungenreifebehandlung

	Hessen gesamt			Krankenhaus			Vergleichskollektiv		
	2007		2006	2007		2006	2007		2006
	N	%	%	N	%	%	N	%	%
<i>Bezug: alle Schwangeren</i>	49605	100,0	100,0	0	0,0	0,0	0	0,0	0,0
i.v. Tokolyse	1365	2,8	2,8	0	0,0	0,0	0	0,0	0,0
davon mit Lungenreifebehandlung	992	72,7	74,6	0	0,0	0,0	0	0,0	0,0
Mehrlingsschwangerschaften	855	1,7	1,6	0	0,0	0,0	0	0,0	0,0
davon mit Lungenreifebehandlung	302	35,3	28,8	0	0,0	0,0	0	0,0	0,0
Entbindung < 34 SSW	972	2,0	2,0	0	0,0	0,0	0	0,0	0,0
davon mit Lungenreifebehandlung	811	83,4	59,2	0	0,0	0,0	0	0,0	0,0
Aufnahme < 34 SSW und präpartaler Klinik- aufenthalt >= 2 Tage	902	1,8	1,8	0	0,0	0,0	0	0,0	0,0
davon mit Lungenreifebehandlung	695	77,1	63,7	0	0,0	0,0	0	0,0	0,0

3.2 Geburtsmanagement

3.2.1 CTG-Kontrolle (Geburts-CTG)

<i>Bezug: alle Schwangeren</i>	49605	100,0	100,0	0	0,0	0,0	0	0,0	0,0
CTG durchgeführt	46119	93,0	93,7	0	0,0	0,0	0	0,0	0,0

3.2.2 Doppler-Sonographie

<i>Bezug: alle Schwangeren</i>	49605	100,0	100,0	0	0,0	0,0	0	0,0	0,0
Doppler in geburtshilflicher Abteilung	2018	4,1	4,0	0	0,0	0,0	0	0,0	0,0
davon Indikationsstellung (Schlüssel 6)									
1 Verdacht auf intrauterine Wachstums- retardierung	1420	70,4	64,8	0	0,0	0,0	0	0,0	0,0
2 Schwangerschaftsinduzierte Hypertonie / Präeklampsie	207	10,3	10,9	0	0,0	0,0	0	0,0	0,0
3 Z.n. Mangelgeburt / intrauterinem Fruchttod	45	2,2	2,0	0	0,0	0,0	0	0,0	0,0
4 Z.n. Präeklampsie / Eklampsie	15	0,7	1,1	0	0,0	0,0	0	0,0	0,0
5 Auffälligkeiten der fetalen Herz- frequenzregistrierung	295	14,6	18,5	0	0,0	0,0	0	0,0	0,0
6 Begründeter Verdacht auf Fehlbildung / fetale Erkrankung	71	3,5	3,9	0	0,0	0,0	0	0,0	0,0
7 Mehrlingsschwangerschaft bei diskordantem Wachstum	19	0,9	1,4	0	0,0	0,0	0	0,0	0,0
8 Abklärung bei Verdacht auf Herzfehler / Herzkrankungen	15	0,7	0,6	0	0,0	0,0	0	0,0	0,0
pathologischer Befund	162	0,3	0,3	0	0,0	0,0	0	0,0	0,0

3.2.3 Vorzeitiger Blasensprung

	Hessen gesamt			Krankenhaus			Vergleichskollektiv		
	2007		2006	2007		2006	2007		2006
	N	%	%	N	%	%	N	%	%
<i>Bezug: Einlinge > 34 SSW aus regelrechter Schädellage</i>	42267	83,7	84,2	0	0,0	0,0	0	0,0	0,0
Vorzeitiger Blasensprung (> 24 Stunden) ¹	668	1,6	1,3	0	0,0	0,0	0	0,0	0,0
Einleitung oder medikamentöse Zervixreifung vor vaginaler Entbindung	0	60,0	63,9	0	0,0	0,0	0	0,0	0,0
Sectio	37	5,5	5,9	0	0,0	0,0	0	0,0	0,0
keine Intervention	230	34,4	30,2	0	0,0	0,0	0	0,0	0,0

3.2.4. Geburtseinleitung bei Terminüberschreitung (Einlinge)

<i>Bezug: Einlingsschwangerschaften ohne Terminunklarheit (Schlüssel 4: 38)</i>	48041	96,8	97,2	0	0,0	0,0	0	0,0	0,0
Terminüberschreitung ²	27058	56,3	56,1	0	0,0	0,0	0	0,0	0,0
<= 10 Tage	15758	32,8	32,4	0	0,0	0,0	0	0,0	0,0
davon eingeleitet	1839	11,7	11,5	0	0,0	0,0	0	0,0	0,0
11 - 12 Tage	2412	5,0	5,0	0	0,0	0,0	0	0,0	0,0
davon eingeleitet	265		11,0	0	0,0	0,0	0	0,0	0,0
13 - 14 Tage	1997	4,2	4,2	0	0,0	0,0	0	0,0	0,0
davon eingeleitet	215	10,8	11,5	0	0,0	0,0	0	0,0	0,0
> 14 Tage	6891	14,3	14,5	0	0,0	0,0	0	0,0	0,0
davon eingeleitet	911	13,2	13,5	0	0,0	0,0	0	0,0	0,0

1 Errechnung der Zeitspanne:

bei Angabe der Geburtsdauer: Differenz zwischen Blasensprung und Wehenbeginn (errechnet aus Geburtsdauer)

bei primärer Sectio: Differenz zwischen Blasensprung und Geburt

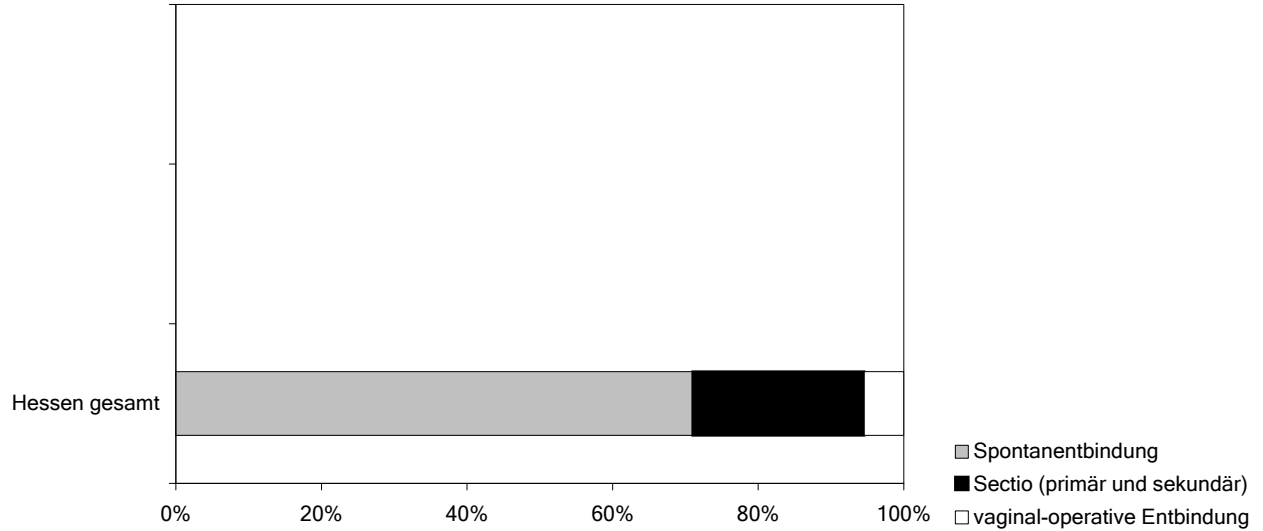
2 Terminüberschreitung errechnet aus Entbindungstermin und Geburtsdatum

(keine Berücksichtigung des Geburtsrisikos "Terminüberschreitung" (Schlüssel 5: 61))

3.2.5 Entbindungsmodus

	Hessen gesamt			Krankenhaus			Vergleichskollektiv		
	2007		2006	2007		2006	2007		2006
	N	%	%	N	%	%	N	%	%
<i>Bezug: reifgeborene Einlinge (37-41 SSW) aus regelrechter Schädellage</i>	39356	78,0	78,0	0	0,0	0,0	0	0,0	0,0
Spontanentbindung	27277	69,3	70,3	0	0,0	0,0	0	0,0	0,0
Sectio (primär und sekundär)	9042	23,0	23,2	0	0,0	0,0	0	0,0	0,0
vaginal-operative Entbindung	2095	5,3	4,8	0	0,0	0,0	0	0,0	0,0

Entbindungsmodus bei reifgeborenen Einlingen (37 - 41 SSW) aus Schädellage



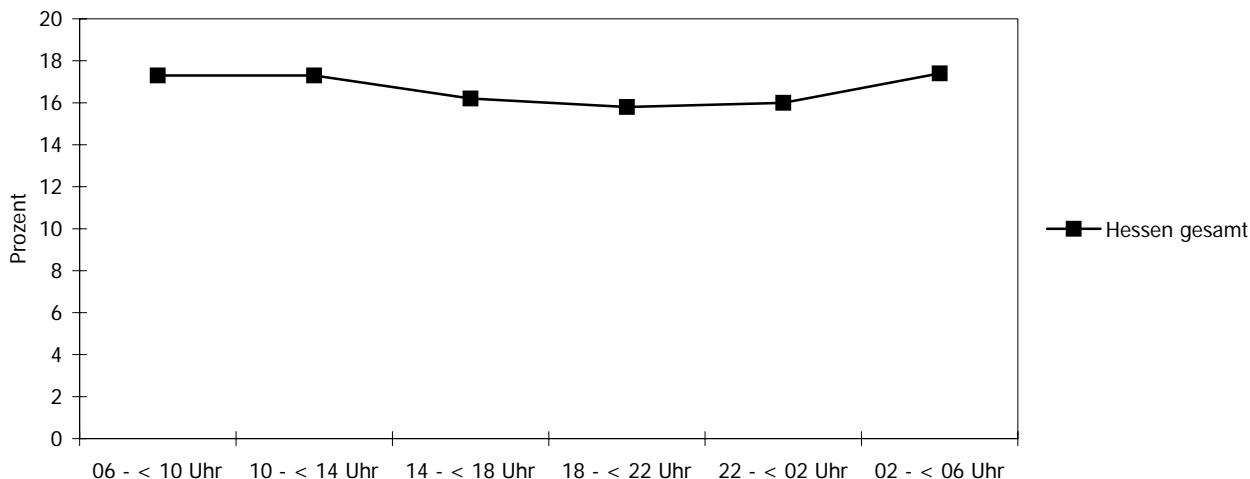
3.2.6 Zeitlicher Verlauf von Geburten ohne Geburtsrisiko über den Tag und die Woche

	Hessen gesamt			Krankenhaus			Vergleichskollektiv		
	2007		2006	2007		2006	2007		2006
	N	%	%	N	%	%	N	%	%
<i>Bezug: risikofreie Geburten</i>	13613	27,4	28,8	0	0,0	0,0	0	0,0	0,0

Geburtsuhrzeit

06 - < 10 Uhr	2350	17,3	17,5	0	0,0	0,0	0	0,0	0,0
10 - < 14 Uhr	2353	17,3	17,1	0	0,0	0,0	0	0,0	0,0
14 - < 18 Uhr	2210	16,2	15,6	0	0,0	0,0	0	0,0	0,0
18 - < 22 Uhr	2154	15,8	15,4	0	0,0	0,0	0	0,0	0,0
22 - < 02 Uhr	2177	16,0	16,2	0	0,0	0,0	0	0,0	0,0
02 - < 06 Uhr	2369	17,4	18,2	0	0,0	0,0	0	0,0	0,0

Verteilung der risikofreien Geburten über die Tageszeiten



Fortsetzung

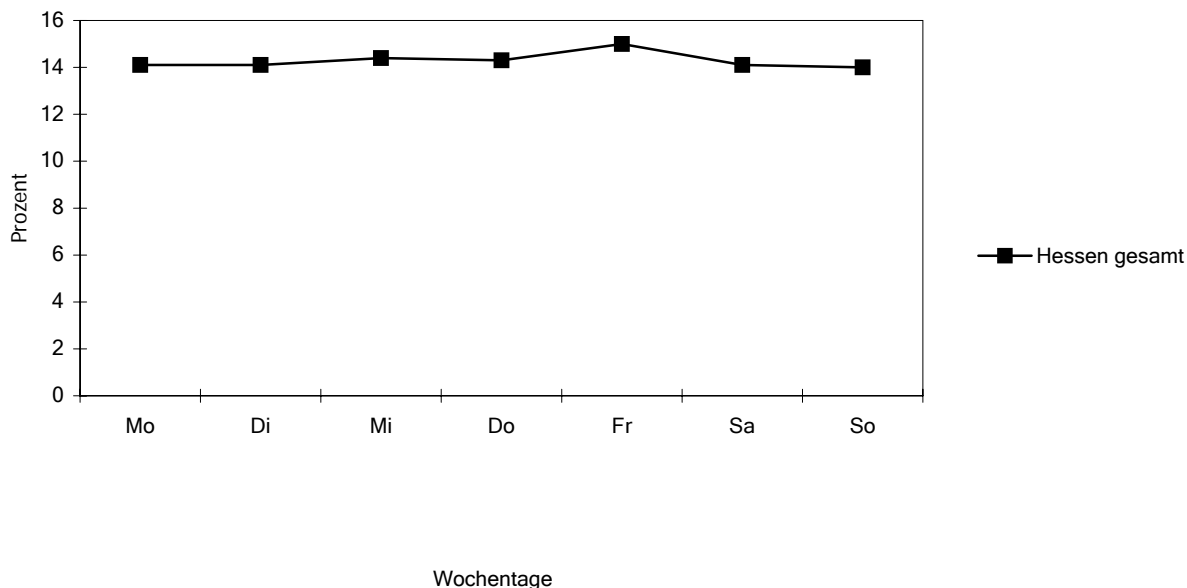
3.2.6 Zeitlicher Verlauf von Geburten ohne Geburtsrisiko über den Tag und die Woche

Bezug: risikofreie Geburten	Hessen gesamt			Krankenhaus			Vergleichskollektiv		
	2007		2006	2007		2006	2007		2006
	N	%	%	N	%	%	N	%	%
	13613	27,4	28,8	0	0,0	0,0	0	0,0	0,0

Wochentage

Wochentag	N	%	%	N	%	%	N	%	%
Montag	1924	14,1	14,6	0	0,0	0,0	0	0,0	0,0
Dienstag	1920	14,1	14,5	0	0,0	0,0	0	0,0	0,0
Mittwoch	1965	14,4	15,0	0	0,0	0,0	0	0,0	0,0
Donnerstag	1947	14,3	14,3	0	0,0	0,0	0	0,0	0,0
Freitag	2036	15,0	14,4	0	0,0	0,0	0	0,0	0,0
Samstag	1915	14,1	14,2	0	0,0	0,0	0	0,0	0,0
Sonntag	1906	14,0	13,0	0	0,0	0,0	0	0,0	0,0

Verteilung der risikofreien Geburten über die Wochentage



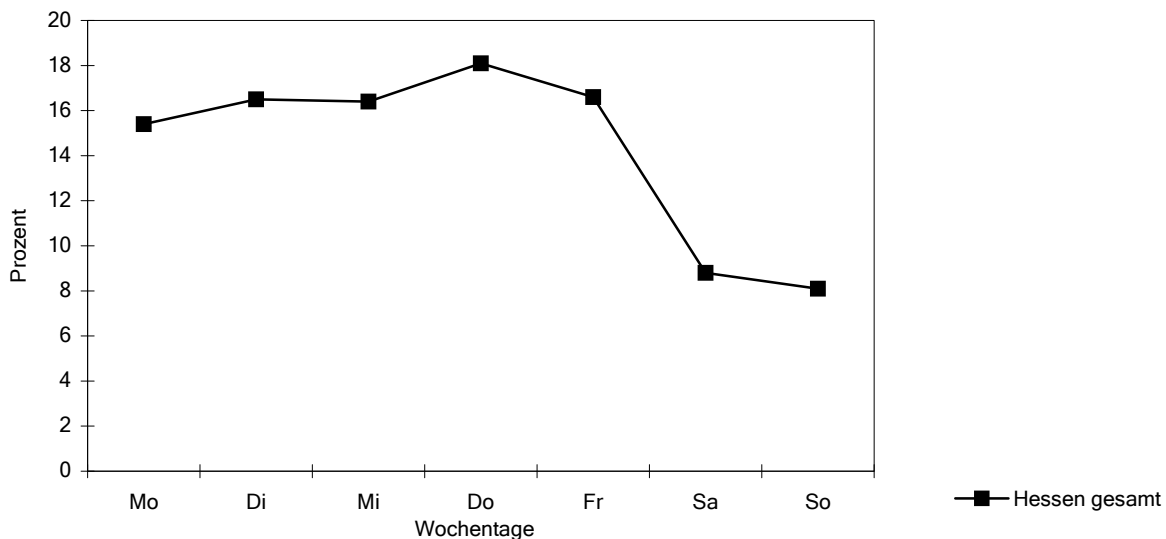
3.2.7 Zeitliche Verteilung der Sectiones

	Hessen gesamt			Krankenhaus			Vergleichskollektiv		
	2007		2006	2007		2006	2007		2006
	N	%	%	N	%	%	N	%	%
Bezug: alle Sectiones	14938	30,1	30,5	0	0,0	0,0	0	0,0	0,0

Wochentage

	2007	%	2006	2007	%	2006	2007	%	2006
Montag	2305	15,4	15,0	0	0,0	0,0	0	0,0	0,0
Dienstag	2472	16,5	16,4	0	0,0	0,0	0	0,0	0,0
Mittwoch	2456	16,4	16,6	0	0,0	0,0	0	0,0	0,0
Donnerstag	2711	18,1	17,8	0	0,0	0,0	0	0,0	0,0
Freitag	2474	16,6	17,5	0	0,0	0,0	0	0,0	0,0
Samstag	1317	8,8	8,5	0	0,0	0,0	0	0,0	0,0
Sonntag	1203	8,1	8,2	0	0,0	0,0	0	0,0	0,0

Verteilung der Sectiones über die Wochentage



	Hessen gesamt			Krankenhaus			Vergleichskollektiv		
	2007		2006	2007		2006	2007		2006
	N	%	%	N	%	%	N	%	%
Bezug: alle primären Sectiones	7506	15,1	15,4	0	0,0	0,0	0	0,0	0,0

Zeitpunkt

	2007	%	2006	2007	%	2006	2007	%	2006
Montag - Freitag: 7 - 18 Uhr	6355	84,7	85,8	0	0,0	0,0	0	0,0	0,0
Montag - Freitag: sonstige Uhrzeit	534	7,1	6,7	0	0,0	0,0	0	0,0	0,0
Samstag / Sonntag / Feiertag	617	8,2	7,5	0	0,0	0,0	0	0,0	0,0

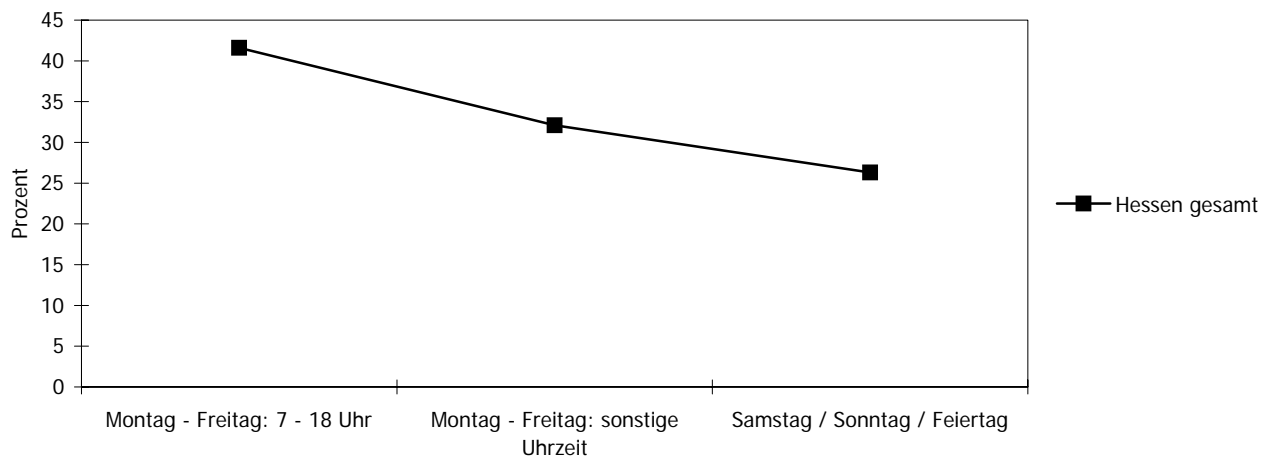
Bezug: alle sekundären Sectiones	7146	14,4	14,5	0	0,0	0,0	0	0,0	0,0
----------------------------------	------	------	------	---	-----	-----	---	-----	-----

Zeitpunkt

	2007	%	2006	2007	%	2006	2007	%	2006
Montag - Freitag: 7 - 18 Uhr	2972	41,6	40,9	0	0,0	0,0	0	0,0	0,0
Montag - Freitag: sonstige Uhrzeit	2295	32,1	32,2	0	0,0	0,0	0	0,0	0,0
Samstag / Sonntag / Feiertag	1879	26,3	26,8	0	0,0	0,0	0	0,0	0,0

Zeitliche Verteilung der primären Sectiones

Zeitliche Verteilung der sekundären Sectiones



Bezug:	Hessen gesamt			Krankenhaus			Vergleichskollektiv		
	2007		2006	2007		2006	2007		2006
	N	%	%	N	%	%	N	%	%
<i>primäre Sectiones bei Beckenendlage und/oder Placenta praevia bei reifen Einlingen (37 - 41 SSW)</i>	1950	3,9	4,1	0	0,0	0,0	0	0,0	0,0
Montag - Freitag: 7 - 18 Uhr	1584	81,2	83,1	0	0,0	0,0	0	0,0	0,0
Montag - Freitag: sonstige Uhrzeit	186	9,5	9,7	0	0,0	0,0	0	0,0	0,0
Samstag / Sonntag / Feiertag	180	9,2	7,2	0	0,0	0,0	0	0,0	0,0

3.2.8 Sectiomanagement

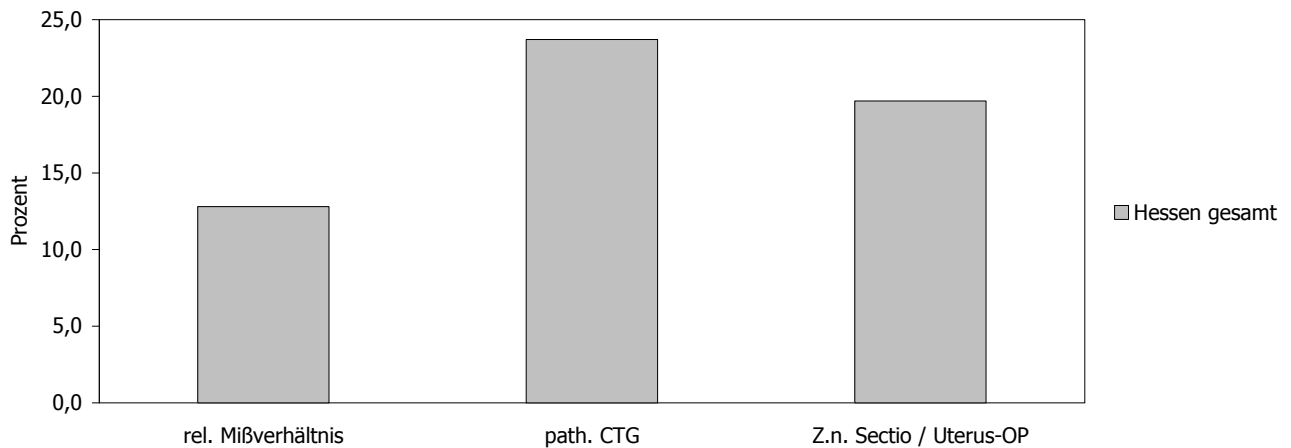
	Hessen gesamt			Krankenhaus			Vergleichskollektiv		
	2007		2006	2007		2006	2007		2006
	N	%	%	N	%	%	N	%	%
<i>Bezug: reifgeborene Einlinge (37 - 41 SSW)</i>	43672	86,5	86,5	0	0,0	0,0	0	0,0	0,0
Geburtsrisiko (Schlüssel 5)									
Beckenendlage (87)	1881	4,3	4,5	0	0,0	0,0	0	0,0	0,0
primäre Sectio	1417	75,3	77,8	0	0,0	0,0	0	0,0	0,0
nur Beckenendlage (87)	1245	2,9	3,1	0	0,0	0,0	0	0,0	0,0
primäre Sectio	1034	83,1	84,5	0	0,0	0,0	0	0,0	0,0
<i>Bezug: reifgeborene Einlinge (37 - 41 SSW) aus regelrechter Schädellage</i>	39356	78,0	78,0	0	0,0	0,0	0	0,0	0,0
Geburtsrisiko (Schlüssel 5)									
Relatives Mißverhältnis (84)	1549	3,9	3,9	0	0,0	0,0	0	0,0	0,0
Sectio	733	47,3	43,7	0	0,0	0,0	0	0,0	0,0
nur relatives Mißverhältnis (84)	499	1,3	1,3	0	0,0	0,0	0	0,0	0,0
Sectio	347	69,5	68,0	0	0,0	0,0	0	0,0	0,0
Geburtsgewicht < 3500 g	175	35,1	37,3	0	0,0	0,0	0	0,0	0,0
Geburtsgewicht 3500 - 3999 g	160	32,1	34,9	0	0,0	0,0	0	0,0	0,0
Geburtsgewicht 4000 - 4499 g	133		22,7	0	0,0	0,0	0	0,0	0,0
Geburtsgewicht ≥ 4500 g	31	6,2	5,1	0	0,0	0,0	0	0,0	0,0
Geburtsdauer ≥12 Stunden	2093	5,3	4,6	0	0,0	0,0	0	0,0	0,0
sekundäre Sectio	356	17,0	18,6	0	0,0	0,0	0	0,0	0,0
Protrahierte Geburt: Eröffnungsperiode (82)	1334	3,4	3,4	0	0,0	0,0	0	0,0	0,0
sekundäre Sectio	912	68,4	72,2	0	0,0	0,0	0	0,0	0,0
nur protrahierte Geburt: Eröffnungsperiode (82)	265	0,7	0,7	0	0,0	0,0	0	0,0	0,0
sekundäre Sectio	126	47,5	55,8	0	0,0	0,0	0	0,0	0,0
pathologisches CTG (77)	5910	15,0	14,6	0	0,0	0,0	0	0,0	0,0
sekundäre Sectio	1982	33,5	34,0	0	0,0	0,0	0	0,0	0,0
nur pathologisches CTG (77)	1904	4,8	4,6	0	0,0	0,0	0	0,0	0,0
sekundäre Sectio	479	25,2	26,0	0	0,0	0,0	0	0,0	0,0
Z.n. Sectio oder anderen Uterus-OP (69)	5105	13,0	12,1	0	0,0	0,0	0	0,0	0,0
Sectio	2740	53,7	55,5	0	0,0	0,0	0	0,0	0,0
nur Z.n. Sectio oder anderen Uterus-OP (69)	2683	6,8	6,4	0	0,0	0,0	0	0,0	0,0
Sectio	1488	55,5	58,7	0	0,0	0,0	0	0,0	0,0

Fortsetzung

3.2.8 Sectiomanagement

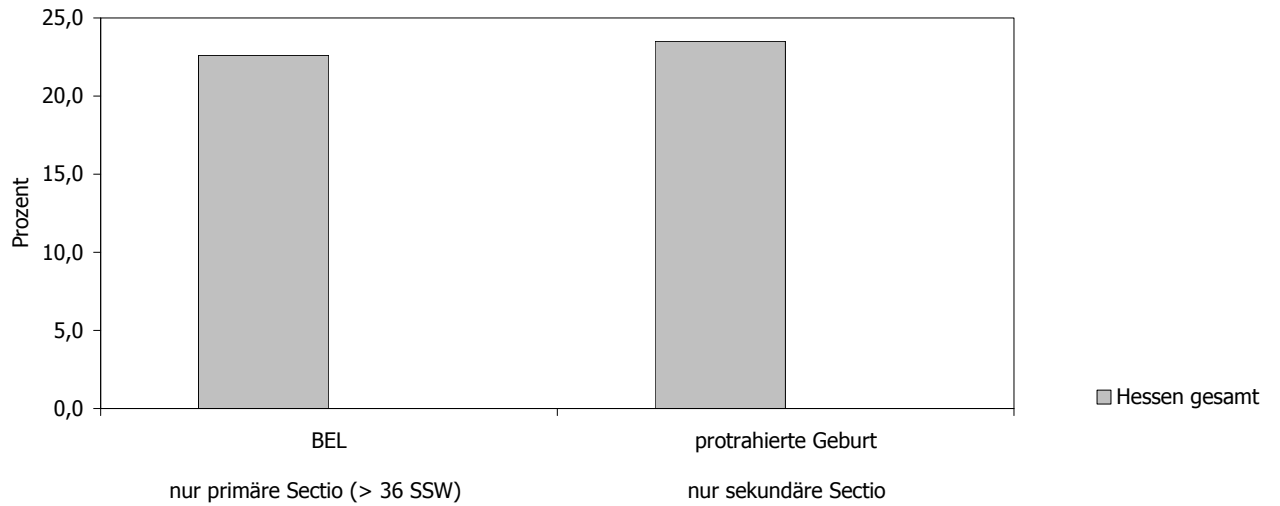
	Hessen gesamt			Krankenhaus			Vergleichskollektiv		
	2007		2006	2007		2006	2007		2006
	N	%	%	N	%	%	N	%	%
<i>Bezug: Einlinge</i>	48750	96,6	96,7	0	0,0	0,0	0	0,0	0,0
Sectio	14305	29,3	29,8	0	0,0	0,0	0	0,0	0,0
davon Indikation (Schlüssel 5)									
relatives Mißverhältnis (84)	1827	12,8	12,7	0	0,0	0,0	0	0,0	0,0
nur relatives Mißverhältnis (84)	748	5,2	5,1	0	0,0	0,0	0	0,0	0,0
pathologisches CTG (77)	3388	23,7	23,7	0	0,0	0,0	0	0,0	0,0
nur pathologisches CTG (77)	1282	9,0	9,6	0	0,0	0,0	0	0,0	0,0
Z.n. Sectio oder anderen Uterus-OP (69)	2824	19,7	19,0	0	0,0	0,0	0	0,0	0,0
nur Z.n. Sectio oder anderen Uterus-OP (69)	1618	11,3	10,6	0	0,0	0,0	0	0,0	0,0

Indikation zur Sectio bei Einlingen



	Hessen gesamt			Krankenhaus			Vergleichskollektiv		
	2007		2006	2007		2006	2007		2006
	N	%	%	N	%	%	N	%	%
<i>Bezug: Einlinge</i>	48750	96,6	96,7	0	0,0	0,0	0	0,0	0,0
primäre Sectio (> 36 SSW)	6117	12,5	12,7	0	0,0	0,0	0	0,0	0,0
davon Indikation (Schlüssel 5)									
Beckenendlage (87)	1381	22,6	23,9	0	0,0	0,0	0	0,0	0,0
nur Beckenendlage (87)	1173	19,2	20,1	0	0,0	0,0	0	0,0	0,0
sekundäre Sectio	6511	13,4	13,4	0	0,0	0,0	0	0,0	0,0
davon Indikation (Schlüssel 5)									
protrahierte Geburt: Eröffnungsperiode (82)	1528	23,5	23,9	0	0,0	0,0	0	0,0	0,0
nur protrahierte Geburt: Eröffnungsperiode (82)	444	6,8	6,8	0	0,0	0,0	0	0,0	0,0
Notsectiones	506	1,0	1,1	0	0,0	0,0	0	0,0	0,0

Indikation zur primären Sectio (≥ 37 SSW) bzw. sekundären Sectio - nur Einlinge



Fortsetzung

3.2.8 Sectiomanagement

Bezug: alle Sectiones	Hessen gesamt			Krankenhaus			Vergleichskollektiv		
	2007		2006	2007		2006	2007		2006
	N	%	%	N	%	%	N	%	%
	14938	30,1	30,5	0	0,0	0,0	0	0,0	0,0

OP-Pflegekraft

keine	94		0,7	0	0,0	0,0	0	0,0	0,0
mit Examen	15155	101,5	101,1	0	0,0	0,0	0	0,0	0,0
ohne Examen	108	0,7	0,9	0	0,0	0,0	0	0,0	0,0

Fortsetzung

3.2.8 Sectiomanagement

	Hessen gesamt			Krankenhaus			Vergleichskollektiv		
	2007		2006	2007		2006	2007		2006
	N	%	%	N	%	%	N	%	%
<i>Bezug: alle Schwangeren</i>	49605	100,0	100,0	0	0,0	0,0	0	0,0	0,0
Notsectiones	538	1,1	1,1	0	0,0	0,0	0	0,0	0,0
davon EE-Zeit									
- < 21 Minuten	509	94,6	93,7	0	0,0	0,0	0	0,0	0,0
- 21 - 30 Minuten	10	1,9	2,5	0	0,0	0,0	0	0,0	0,0
- > 30 Minuten	4	0,7	1,1	0	0,0	0,0	0	0,0	0,0

davon mit Indikation (Schlüssel 5)

Vorzeitiger Blasensprung (60)	5	0,9	0,7	0	0,0	0,0	0	0,0	0,0
Überschreitung des Termins (61)	0	0,0	0,2	0	0,0	0,0	0	0,0	0,0
Fehlbildung (62)	0	0,0	0,2	0	0,0	0,0	0	0,0	0,0
Frühgeburt (63)	15	2,8	1,6	0	0,0	0,0	0	0,0	0,0
Mehrlingsschwangerschaft (64)	3	0,6	0,5	0	0,0	0,0	0	0,0	0,0
Plazentainsuffizienz (V.a.) (65)	10	1,9	0,9	0	0,0	0,0	0	0,0	0,0
Gestose / Eklampsie (66)	8	1,5	2,0	0	0,0	0,0	0	0,0	0,0
RH-Inkompatibilität (67)	0	0,0	0,0	0	0,0	0,0	0	0,0	0,0
Diabetes mellitus (68)	0	0,0	0,2	0	0,0	0,0	0	0,0	0,0
Z.n. Sectio oder anderen Uterus-OP (69)	3	0,6	0,2	0	0,0	0,0	0	0,0	0,0
Placenta praevia (70)	7	1,3	1,1	0	0,0	0,0	0	0,0	0,0
Vorzeitige Plazentalösung (71)	63	11,7	14,3	0	0,0	0,0	0	0,0	0,0
Sonstige uterine Blutungen (72)	9	1,7	2,5	0	0,0	0,0	0	0,0	0,0
Amnioninfektionssyndrom (V.a.) (73)	3		0,5	0	0,0	0,0	0	0,0	0,0
Fieber unter der Geburt (74)	0	0,0	0,2	0	0,0	0,0	0	0,0	0,0
Mütterliche Erkrankung (75)	1	0,2	0,4	0	0,0	0,0	0	0,0	0,0
Mangelnde Kooperation der Mutter (76)	1	0,2	0,0	0	0,0	0,0	0	0,0	0,0
Pathologisches CTG (77)	321	59,7	57,2	0	0,0	0,0	0	0,0	0,0
Grünes Fruchtwasser (78)	2	0,4	0,5	0	0,0	0,0	0	0,0	0,0
Aziose während der Geburt (79)	14	2,6	2,2	0	0,0	0,0	0	0,0	0,0
Nabelschnurvorfall (80)	19	3,5	4,9	0	0,0	0,0	0	0,0	0,0
V.a. sonstige Nabelschnurkomplikationen (81)	2	0,4	0,2	0	0,0	0,0	0	0,0	0,0
Protrahierte Geburt: Eröffnungsperiode (82)	2	0,4	0,4	0	0,0	0,0	0	0,0	0,0
Protrahierte Geburt: Austreibungsperiode (83)	7	1,3	0,5	0	0,0	0,0	0	0,0	0,0
Mißverhältnis zwischen Kopf und Becken (84)	4	0,7	1,3	0	0,0	0,0	0	0,0	0,0
Drohende / erfolgte Uterusruptur (85)	9	1,7	1,3	0	0,0	0,0	0	0,0	0,0
Querlage / Schräglage (86)	4	0,7	0,5	0	0,0	0,0	0	0,0	0,0
Beckenendlage (87)	9	1,7	0,5	0	0,0	0,0	0	0,0	0,0
Hintere Hinterhauptslage (88)	1	0,2	0,0	0	0,0	0,0	0	0,0	0,0
Vorderhauptslage (89)	0	0,0	0,0	0	0,0	0,0	0	0,0	0,0
Gesichtslage / Stirnlage (90)	2	0,4	0,0	0	0,0	0,0	0	0,0	0,0
Tiefer Querstand (91)	0	0,0	0,2	0	0,0	0,0	0	0,0	0,0
Hoher Geradstand (92)	2	0,4	0,5	0	0,0	0,0	0	0,0	0,0
Sonstige regelwidrige Schädellage (93)	3	0,6	0,7	0	0,0	0,0	0	0,0	0,0
HELLP (95)	1	0,2	1,6	0	0,0	0,0	0	0,0	0,0
Intrauteriner Fruchttod (96)	0	0,0	0,2	0	0,0	0,0	0	0,0	0,0
Pathologischer Dopplerbefund (97)	0	0,0	0,2	0	0,0	0,0	0	0,0	0,0
Schulterdystokie (98)	7	1,3	1,3	0	0,0	0,0	0	0,0	0,0
Sonstiges Risiko (94)	0	0,0	0,0	0	0,0	0,0	0	0,0	0,0

3.2.9 Anästhesie

	Hessen gesamt			Krankenhaus			Vergleichskollektiv		
	2007		2006	2007		2006	2007		2006
	N	%	%	N	%	%	N	%	%
<i>Bezug: alle Spontangeburt</i>	30884	62,3	63,2	0	0,0	0,0	0	0,0	0,0
Allgemeinanästhesie	483	1,6	1,5	0	0,0	0,0	0	0,0	0,0
Pudendusnästhesie	192	0,6	0,7	0	0,0	0,0	0	0,0	0,0
Epi-/Periduralanästhesie	6265	20,3	18,1	0	0,0	0,0	0	0,0	0,0
Spinalanästhesie	112	0,4	0,3	0	0,0	0,0	0	0,0	0,0
Analgetika	7992	25,9	26,0	0	0,0	0,0	0	0,0	0,0
Akupunktur	1302	4,2	4,2	0	0,0	0,0	0	0,0	0,0
Alternative Analgesien	1376	4,5	4,6	0	0,0	0,0	0	0,0	0,0
Sonstige	5660	18,3	18,7	0	0,0	0,0	0	0,0	0,0

<i>Bezug: alle vaginal-operativ entbundenen Schwangeren</i>	2633	5,3	4,6	0	0,0	0,0	0	0,0	0,0
---	------	-----	-----	---	------------	-----	---	-----	-----

Allgemeinanästhesie	64	2,4	2,2	0	0,0	0,0	0	0,0	0,0
Pudendusnästhesie	99	3,8	4,2	0	0,0	0,0	0	0,0	0,0
Epi-/Periduralanästhesie	1389	52,8	49,5	0	0,0	0,0	0	0,0	0,0
Spinalanästhesie	21	0,8	0,9	0	0,0	0,0	0	0,0	0,0
Analgetika	1148	43,6	40,4	0	0,0	0,0	0	0,0	0,0
Akupunktur	118	4,5	4,3	0	0,0	0,0	0	0,0	0,0
Alternative Analgesien	162	6,2	5,8	0	0,0	0,0	0	0,0	0,0
Sonstige	530	20,1	22,9	0	0,0	0,0	0	0,0	0,0

<i>Bezug: alle primären Sectiones</i>	7506		15,4	0	0,0	0,0	0	0,0	0,0
---------------------------------------	------	--	------	---	------------	-----	---	-----	-----

Allgemeinanästhesie	1374	18,3	21,2	0	0,0	0,0	0	0,0	0,0
Pudendusnästhesie	4	0,1	0,1	0	0,0	0,0	0	0,0	0,0
Epi-/Periduralanästhesie	646	8,6	8,9	0	0,0	0,0	0	0,0	0,0
Spinalanästhesie	5073	67,6	64,8	0	0,0	0,0	0	0,0	0,0
Analgetika	223	3,0	2,7	0	0,0	0,0	0	0,0	0,0
Akupunktur	17	0,2	0,4	0	0,0	0,0	0	0,0	0,0

<i>Bezug: alle sekundären Sectiones</i>	7146	14,4	14,5	0	0,0	0,0	0	0,0	0,0
---	------	------	------	---	------------	-----	---	-----	-----

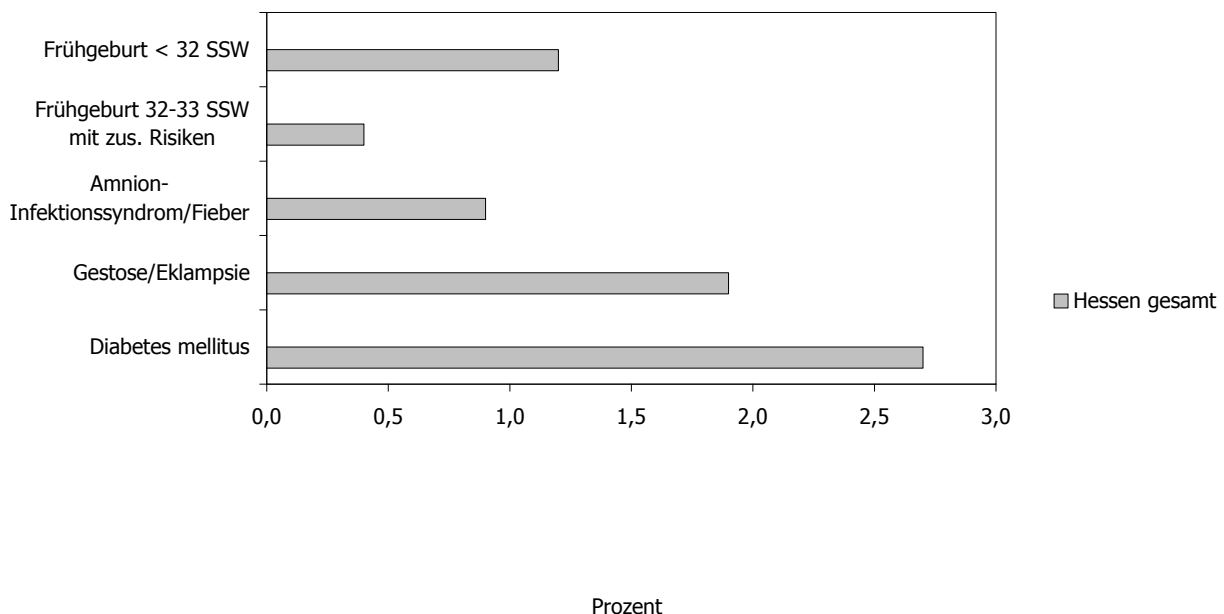
Allgemeinanästhesie	2147	30,0	32,9	0	0,0	0,0	0	0,0	0,0
Pudendusnästhesie	9	0,1	0,3	0	0,0	0,0	0	0,0	0,0
Epi-/Periduralanästhesie	2733	38,2	37,1	0	0,0	0,0	0	0,0	0,0
Spinalanästhesie	2444	34,2	34,5	0	0,0	0,0	0	0,0	0,0
Analgetika	1734	24,3	25,3	0	0,0	0,0	0	0,0	0,0
Akupunktur	191	2,7	3,0	0	0,0	0,0	0	0,0	0,0
Alternative Analgesien	284	4,0	4,2	0	0,0	0,0	0	0,0	0,0

3.2.10 Risikokollektivbildung (Regionalisierung)

Nach den Leitlinien der Gesellschaft für Neonatologie und Pädiatrische Intensivmedizin sollte bei nachfolgenden Risiken die Entbindung in einem Perinatalzentrum erfolgen.

	Hessen gesamt			Krankenhaus			Vergleichskollektiv		
	2007		2006	2007		2006	2007		2006
	N	%	%	N	%	%	N	%	%
<i>Bezug: alle Schwangeren</i>	49605	100,0	100,0	0	0,0	0,0	0	0,0	0,0
Frühgeburt < 32 SSW	576	1,2	1,2	0	0,0	0,0	0	0,0	0,0
Frühgeburt 32 - 33 SSW mit zusätzlichen Risiken ¹	183	0,4	0,4	0	0,0	0,0	0	0,0	0,0
Amnion-Infektionssyndrom (73) oder Fieber unter der Geburt (74)	450	0,9	0,9	0	0,0	0,0	0	0,0	0,0
Gestose / Eklampsie (66)	949	1,9	2,0	0	0,0	0,0	0	0,0	0,0
Diabetes mellitus (68)	1353	2,7	2,4	0	0,0	0,0	0	0,0	0,0
<i>Bezug: alle Kinder</i>	50486	100,0	100,0	0	0,0	0,0	0	0,0	0,0
Zwillinge < 34 SSW	316	0,6	0,6	0	0,0	0,0	0	0,0	0,0
Höhergradige Mehrlinge	48	0,1	0,1	0	0,0	0,0	0	0,0	0,0

Risikokollektivbildung (Regionalisierung)



3.2.11 Erste kinderärztliche Untersuchung (U2)

	Hessen gesamt			Krankenhaus			Vergleichskollektiv		
	2007		2006	2007		2006	2007		2006
	N	%	%	N	%	%	N	%	%
<i>Bezug: alle nach Hause entlassenen Kinder, die mind. bis zum 3. Tag in der geburts-hilflichen Klinik waren</i>	35550	70,4	72,3	0	0,0	0,0	0	0,0	0,0
U2 durchgeführt	31490	88,6	85,9	0	0,0	0,0	0	0,0	0,0

¹ vorzeitiger Blasensprung (60)
Gestose / Eklampsie (66)
Rh-Inkompatibilität (67)

Placenta praevia (70)
Sonstige uterine Blutungen (72)
V.a. Amnion-Infektionssyndrom (83)