

Externe stationäre Qualitätssicherung in Hessen

Hüftgelenknahe Femurfraktur (Modul 17/1)

Jahresauswertung 2007

Basisauswertung

Hessen gesamt

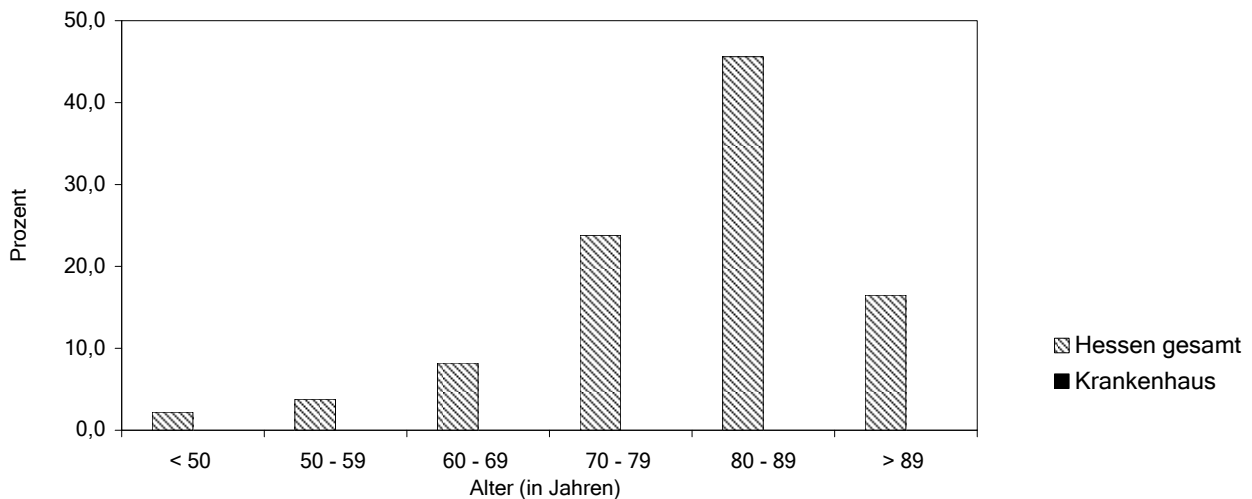
Anzahl importierter Datensätze

	Hessen gesamt		Krankenhaus	
	N	%	N	%
Gesamt	6922	100,0	0	0,0
1. Quartal	1659	24,0	0	0,0
2. Quartal	1772	25,6	0	0,0
3. Quartal	1757	25,4	0	0,0
4. Quartal	1734	25,1	0	0,0

1. Patient

Patienten: Alterverteilung (in Jahren)

< 50 Jahre	151	2,2	0	0,0
50 - 59 Jahre	261	3,8	0	0,0
60 - 69 Jahre	566	8,2	0	0,0
70 - 79 Jahre	1645	23,8	0	0,0
80 - 89 Jahre	3157	45,6	0	0,0
> 89 Jahre	1142	16,5	0	0,0



Alter (in Jahren)	Mittel	SD	5 %	25 %	Median	75 %	95 %
Hessen gesamt	80,2	11,1	58,0	76,0	82,0	87,0	94,0
Krankenhaus	0,0	0,0	0,0	0,0	0,0	0,0	0,0

Geschlecht

	N	%	N	%
männlich	1860	26,9	0	0,0
weiblich	5062	73,1	0	0,0

Einstufung nach ASA-Klassifikation

1: normaler, ansonsten gesunder Patient	123	1,8	0	0,0
2: Patient mit leichter Allgemeinerkrankung	1509	21,8	0	0,0
3: Patient mit schwerer Allgemeinerkrankung und Leistungseinschränkung	4631	66,9	0	0,0
4: Patient mit inaktivierender Allgemeinerkrankung, ständige Lebensbedrohung	635	9,2	0	0,0
5: moribunder Patient	24	0,3	0	0,0

Simultaneingriff an der kontralateralen Seite

nein	6884	99,5	0	0,0
ja, dokumentiert	35	0,5	0	0,0
ja, nicht dokumentiert	3	0,0	0	0,0

	Hessen gesamt		Krankenhaus	
	N	%	N	%
Patienten gesamt	6922	100,0	0	0,0

Wundkontaminationsklassifikation (nach Definition der CDC)

aseptische Eingriffe	6848	98,9	0	0,0
bedingt aseptische Eingriffe	59	0,9	0	0,0
kontaminierte Eingriffe	8	0,1	0	0,0
septische Eingriffe	7	0,1	0	0,0

Frakturlokalisierung

medial	3365	48,6	0	0,0
lateral	355	5,1	0	0,0
peritrochantär	2889	41,7	0	0,0
sonstige	313	4,5	0	0,0

Frakturtyp (bez. auf mediale Lokalisation) ¹

mediale Frakturlokalisierung	3365	1075,1	0	0,0
Abduktionsfraktur	277	88,5	0	0,0
unverschoben	492	157,2	0	0,0
verschoben	1785	570,3	0	0,0
komplett verschoben	811	259,1	0	0,0
keine Angabe	0	0,0	0	0,0

Vorbestehende Koxarthrose

vorbestehende Koxarthrose	2404	34,7	0	0,0
---------------------------	------	------	---	-----

2. Operation**Abstand Aufnahme - OP**

< 24 Std.	4726	68,3	0	0,0
24 - 48 Std.	1329	19,2	0	0,0
> 48 Std.	867	12,5	0	0,0

Antibiotikaprophylaxe

perioperative Antibiotikaprophylaxe	6716	97,0	0	0,0
single shot	5932	88,3	0	0,0
intraoperative Zweitgabe	246	3,7	0	0,0
öfter	538	8,0	0	0,0

Thromboseprophylaxe

medikamentöse Thromboseprophylaxe	6878	99,4	0	0,0
-----------------------------------	------	------	---	-----

Schnitt-Naht-Zeit (in Min.)

	Mittel	SD	5 %	25 %	Median	75 %	95 %
Hessen gesamt	63,8	30,3	27,0	44,0	60,0	77,0	118,0
Krankenhaus	0,0	0,0	0,0	0,0	0,0	0,0	0,0

¹ Einteilung nach Garden

	Hessen gesamt		Krankenhaus	
	N	%	N	%
Patienten gesamt	6922	100,0	0	0,0

Operationsverfahren

DHS, Winkelplatte	797	11,5	0	0,0
intramedulläre Stabilisierung	2572	37,2	0	0,0
Verschraubung	311	4,5	0	0,0
TEP	904	13,1	0	0,0
monopolare Femurkopfprothese	181	2,6	0	0,0
Duokopfprothese	2107	30,4	0	0,0
Sonstige	50	0,7	0	0,0

3. OPS-301

5-790	geschl. Reposition einer Fraktur o. Epiphysenlösung m. Osteosynthese	2952	42,6	0	0,0
5-793	offene Reposition einer einfachen Fraktur im Gelenkbereich eines langen Röhrenknochens	424	6,1	0	0,0
5-794	offene Reposition einer Mehrfragment-Fraktur im Gelenkbereich eines langen Röhrenknochens mit Osteosynthese	338	4,9	0	0,0
5-820.0	Implantation einer Totalendoprothese am Hüftgelenk	840	12,1	0	0,0
5-820.2	Implantation einer Sonderprothese am Hüftgelenk	43	0,6	0	0,0
5-820.3	Implantation einer Femurkopfprothese am Hüftgelenk	210	3,0	0	0,0
5-820.4	Implantation einer Duokopfprothese am Hüftgelenk	2110	30,5	0	0,0
5-820.8	Implantation einer Oberflächen-Ersatzprothese	0	0,0	0	0,0
5-820.x	Implantation einer Endoprothese am Hüftgelenk: Sonstige	0	0,0	0	0,0

4. Verlauf

postoperatives Röntgenbild	6862	99,1	0	0,0
postoperatives Röntgenbild a/p	6850	99,0	0	0,0
postoperatives Röntgenbild axial oder Lauenstein	6203	89,6	0	0,0

Behandlungsbedürftige intra-/ postoperative chirurgische Komplikationen

Fälle mit mind. einer behandlungsbed. intra-/postop. chir. Komplikation	319	4,6	0	0,0
Implantatfehlage	5	0,1	0	0,0
Implantatdislokation	27	0,4	0	0,0
Endoprothesenluxation	31	0,4	0	0,0
Wundhämatom/Nachblutung	159	2,3	0	0,0
Gefäßläsion	4	0,1	0	0,0
Nervenschaden	4	0,1	0	0,0
Fraktur	34	0,5	0	0,0
Sonstige	79	1,1	0	0,0

Postoperative Wundinfektion (nach Definition der CDC)

Fälle mit postoperativer Wundinfektion	120	1,7	0	0,0
A1: oberflächliche Infektion	61	50,8	0	0,0
A2: tiefe Infektion	50	41,7	0	0,0
A3: Räume/Organe	9	7,5	0	0,0

	Hessen gesamt		Krankenhaus	
	N	%	N	%
Patienten gesamt	6922	100,0	0	0,0

Reintervention

Reintervention wegen Komplikation(en) erforderlich	235	3,4	0	0,0
----------------------------------------------------	-----	-----	---	-----

Allgemeine behandlungsbedürftige postoperative Komplikation(en)

Fälle mit mind. einer allgemeinen behandlungsbed. postop. Komplikation	840	12,1	0	0,0
Pneumonie	132	1,9	0	0,0
kardiovaskuläre Komplikation(en)	362	5,2	0	0,0
tiefe Bein-/Beckenvenenthrombose	11	0,2	0	0,0
Lungenembolie	36	0,5	0	0,0
Sonstige	484	7,0	0	0,0

5. Entlassung**Entlassungsdiagnosen¹**

S72.00 Schenkelhalsfraktur, Teil nicht näher bezeichnet	210	3,0	0	0,0
S72.01 Schenkelhalsfraktur, intrakapsulär	2606	37,6	0	0,0
S72.03 Schenkelhalsfraktur, subkapital	180	2,6	0	0,0
S72.04 Schenkelhalsfraktur, mediozervikal	339	4,9	0	0,0
S72.05 Schenkelhalsfraktur, Basis	182	2,6	0	0,0
S72.08 Schenkelhalsfraktur, sonstige Teile	114	1,6	0	0,0
S72.10 Pertrochantäre Fraktur: Trochantär, nicht näher bezeichnet	2402	34,7	0	0,0
S72.11 Pertrochantäre Fraktur: Intertrochantär	624	9,0	0	0,0
andere Diagnosen	265	3,8	0	0,0

Zustand bei Entlassung

	N	%	N	%
selbstständiges Gehen bei Entlassung möglich (ggf. auch mit Gehhilfen)	5217	75,4	0	0,0
selbstständiges Gehen bei Entlassung nicht möglich	1705	24,6	0	0,0
Patient war vor der Fraktur selbständig gehfähig	595	34,9	0	0,0
selbstständige Versorgung in der täglichen Hygiene möglich	4899	70,8	0	0,0
selbstständige Versorgung in der täglichen Hygiene nicht möglich	2023	29,2	0	0,0
Patient war vor der Fraktur selbständig in der täglichen Hygiene	428	21,2	0	0,0

Gesamt-Verweildauer

1 - 7 Tage	393	5,7	0	0,0
8 - 14 Tage	3239	46,8	0	0,0
15 - 21 Tage	1903	27,5	0	0,0
> 21 Tage	1378	19,9	0	0,0

<i>Gesamtverweildauer in Tagen</i>	Mittel	SD	5 %	25 %	Median	75 %	95 %
Hessen gesamt	17,0	10,1	7,0	12,0	14,0	19,0	36,0
Krankenhaus	0,0	0,0	0,0	0,0	0,0	0,0	0,0

¹ entsprechend dem ersten Diagnosefeld

	Hessen gesamt		Krankenhaus	
	N	%	N	%
Patienten gesamt	6922	100,0	0	0,0

Entlassungsgrund

1: Behandlung regulär beendet	2500	36,1	0	0,0
2: Behandlung beendet, nachstationäre Behandlung vorgesehen	163	2,4	0	0,0
3: Behandlung aus sonstigen Gründen beendet	27	0,4	0	0,0
4: Behandlung gegen ärztlichen Rat beendet	16	0,2	0	0,0
5: Zuständigkeitswechsel der Kostenträgers	0	0,0	0	0,0
6: Verlegung in ein anderes Krankenhaus	985	14,2	0	0,0
7: Tod	371	5,4	0	0,0
8: Verlegung in ein anderes Krankenhaus im Rahmen einer Zusammenarbeit	64	0,9	0	0,0
9: Entlassung in eine Rehabilitationseinrichtung	1961	28,3	0	0,0
10: Entlassung in eine Pflegeeinrichtung	573	8,3	0	0,0
11: Entlassung in ein Hospiz	3	0,0	0	0,0
12: Interne Verlegung	213	3,1	0	0,0
13: externe Verlegung zur psychiatrischen Behandlung	6	0,1	0	0,0
14: Behandlung aus sonstigen Gründen beendet, nachstationäre Behandlung vorgesehen	0	0,0	0	0,0
15: Behandlung gegen ärztlichen Rat beendet, nachstationäre Behandlung vorgesehen	0	0,0	0	0,0
16: externe Verlegung mit Rückverlegung oder Wechsel zwischen den Entgeltbereichen der DRG-Fallpauschalen, nach der BpflV oder für besondere Einrichtungen nach § 17b Abs. 1 Satz 15 KHG mit Rückverlegung	0	0,0	0	0,0
17: interne Verlegung mit Wechsel zwischen den Entgeltbereichen der DRG-Fallpauschalen, nach der BpflV oder für besondere Einrichtungen nach § 17b Abs. 1 Satz 15 KHG	35	0,5	0	0,0
18: Rückverlegung	3	0,0	0	0,0
19: Entlassung vor Wiederaufnahme mit Neueinstufung	0	0,0	0	0,0
20: Entlassung vor Wiederaufnahme mit Neueinstufung wegen Komplikation	1	0,0	0	0,0
21: Entlassung mit nachfolgender Wiederaufnahme	1	0,0	0	0,0